



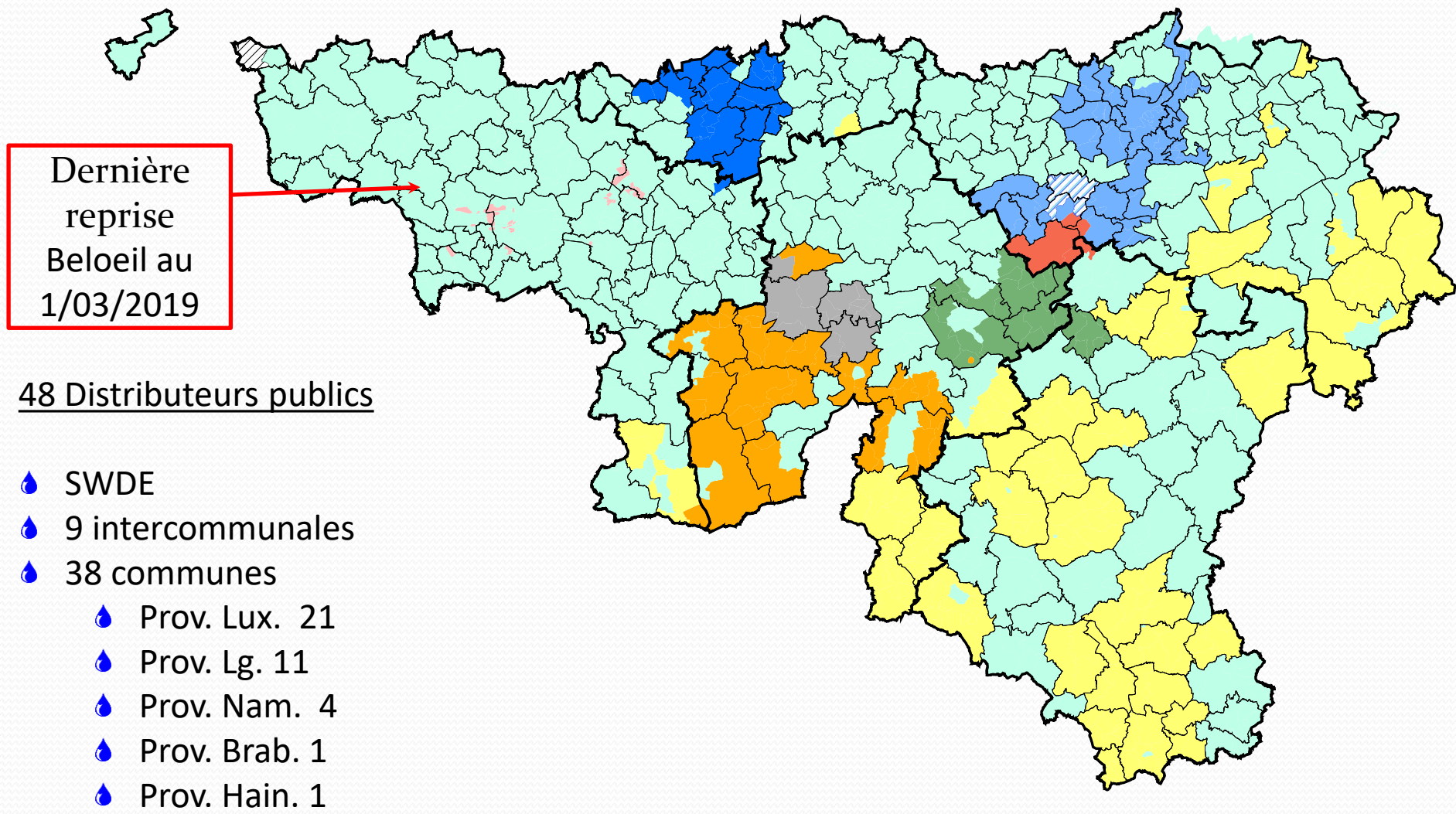
Qualité des eaux destinées à la consommation humaine

Chiffres de la période 2021-2023

Plan de présentation

- Structure de la distribution publique
- Répartition des types de contrôles et évolution des degrés de surveillance
- Evolution du nombre de zones de distribution (ZDE)
- Qualité de l'eau
 - A l'échelle de la Wallonie
 - Taux de conformité global et répartition des NC par famille
 - A l'échelle du distributeur
 - Taux de conformité global
 - Indicateurs de qualité
 - A l'échelle de la ZDE/Paramètre(s)
 - Qualité microbiologique
 - Nitrates
 - pH
 - Pesticides
 - Plomb
- Conclusion

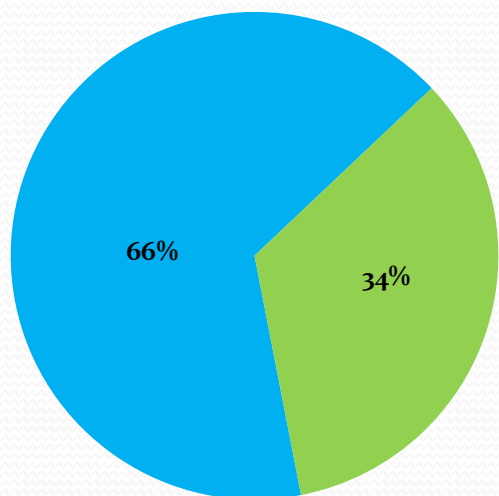
Structure de la distribution publique



Analyse des données 2021-2023

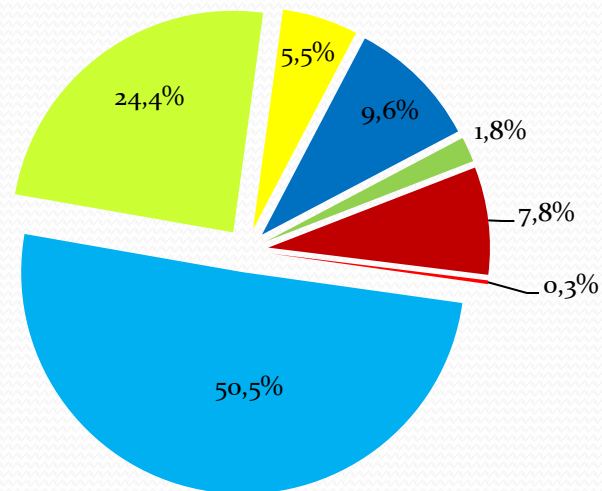
- 49.412 prélèvements réalisés pour un total de 1.328.973 analyses

Répartition des contrôles



■ Au robinet ■ sur le réseau

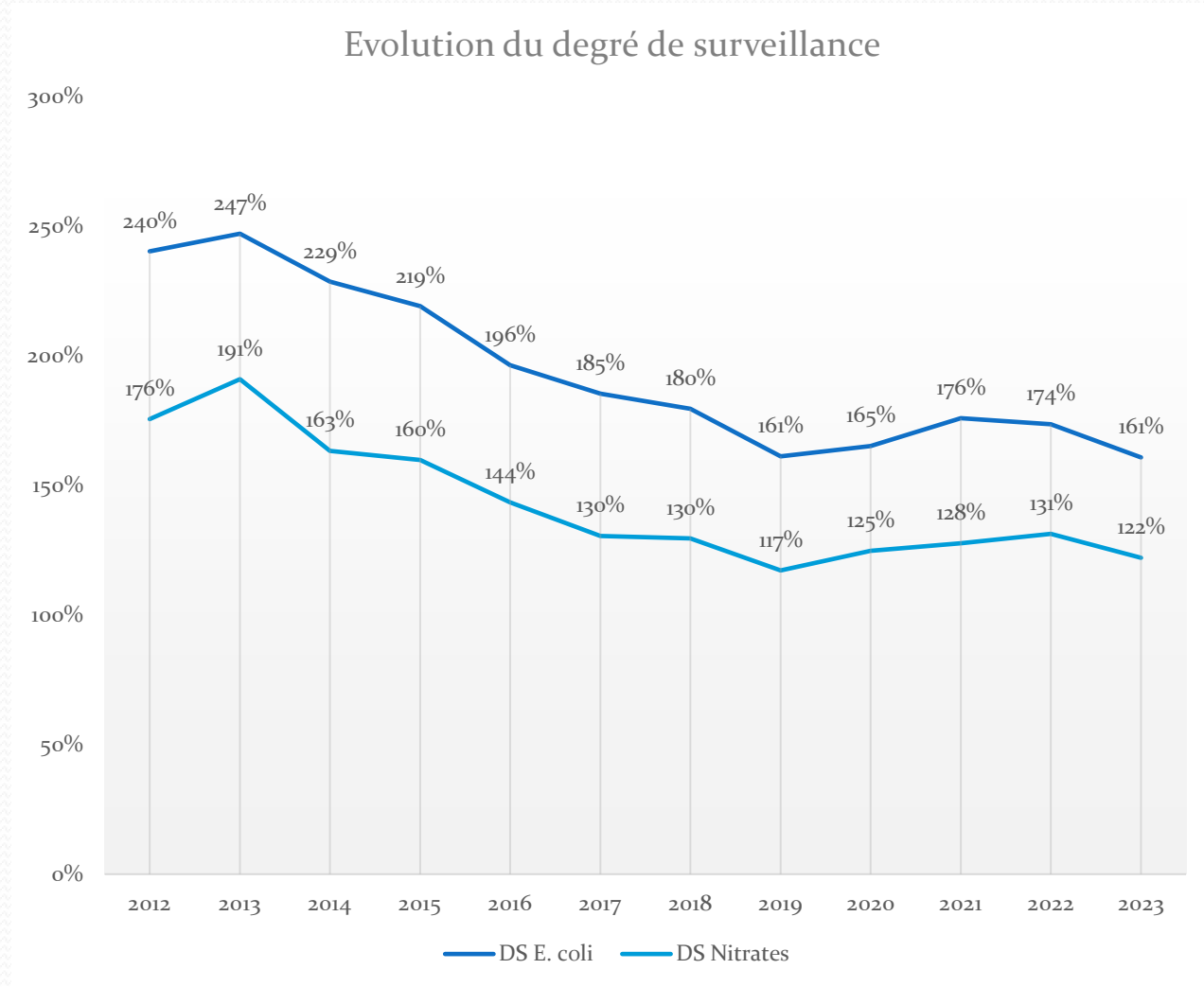
Répartition des types de contrôles



■ A ■ CB ■ B ■ CSI ■ RB ■ CM ■ CP

Degré de surveillance

- Diminution constante du degré de surveillance des paramètres du contrôle de type A

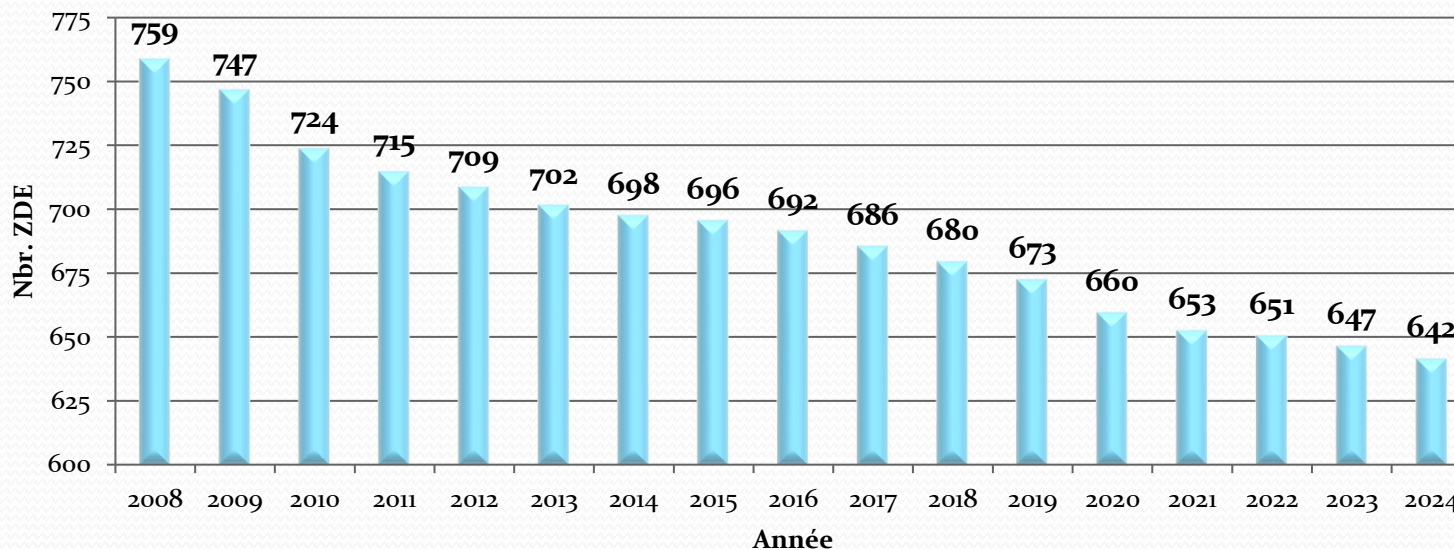


Zones de distribution

- Rationalisation du nombre de ZDE

	Cat. 0 ($<10\text{m}^3/\text{j}$)	Cat. 1 ($10\text{-}100\text{m}^3/\text{j}$)	Cat. 2 ($100\text{-}400\text{m}^3/\text{j}$)	Cat. 3 ($400\text{-}1000\text{m}^3/\text{j}$)	Cat. UE ($> 1000\text{m}^3/\text{j}$ ou 5.000 hab.)	Total
Nombre de zones	39 – 6%	235 – 37%	176 – 27%	33 – 5%	159 – 25%	642
Raccordements	969	46.083	146.449	57.255	1.472.403	1.723.159
Habitants	1.748 0,1%	94.368 2,5%	315.406 8,4%	120.814 3,2%	3.244.461 85,9%	3.682.523
Volume (m^3/j)	172	10.671	38.508	17.586	435.424	502.361
FT* (l/j hab.)	98	113	122	146	134	136

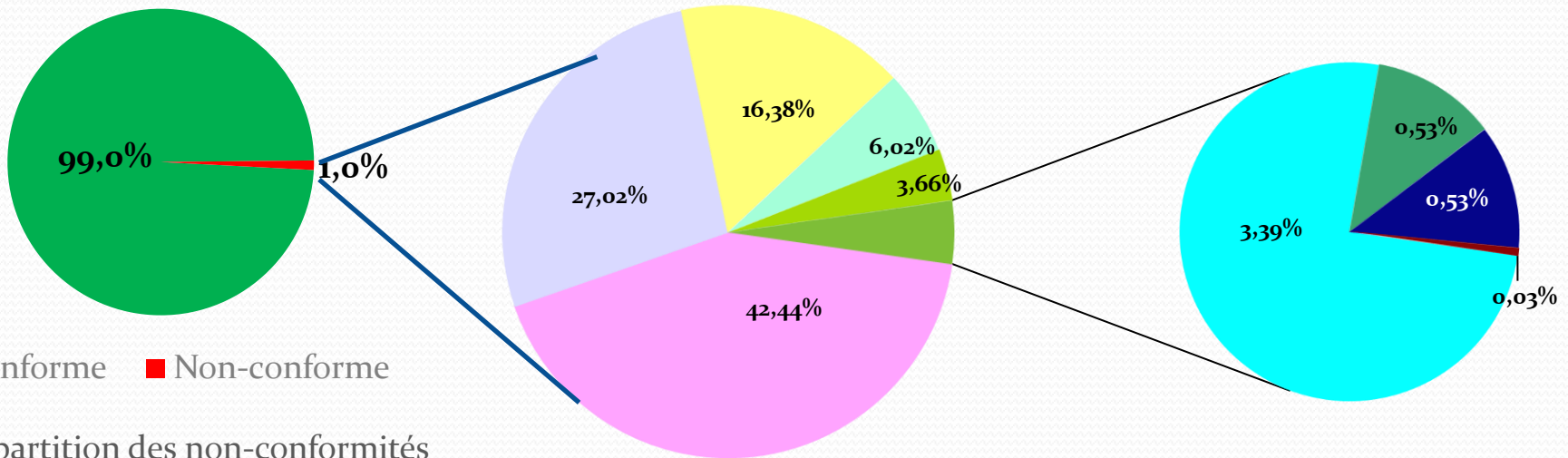
* Fourniture totale



Qualité globale de l'eau

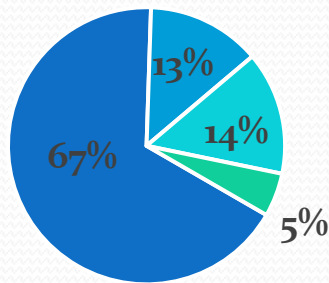
Répartition des non-conformités par famille de paramètres 2023

Taux de conformité global 2023



■ Conforme ■ Non-conforme

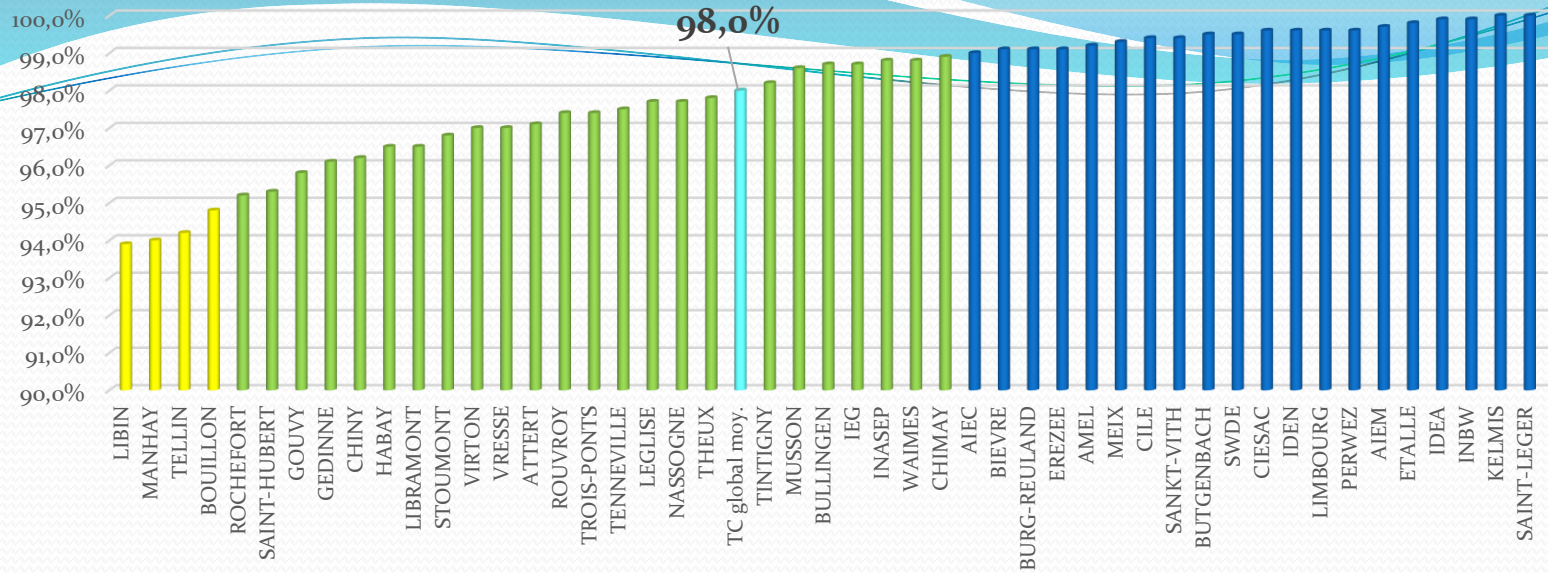
Répartition des non-conformités microbiologiques 2023



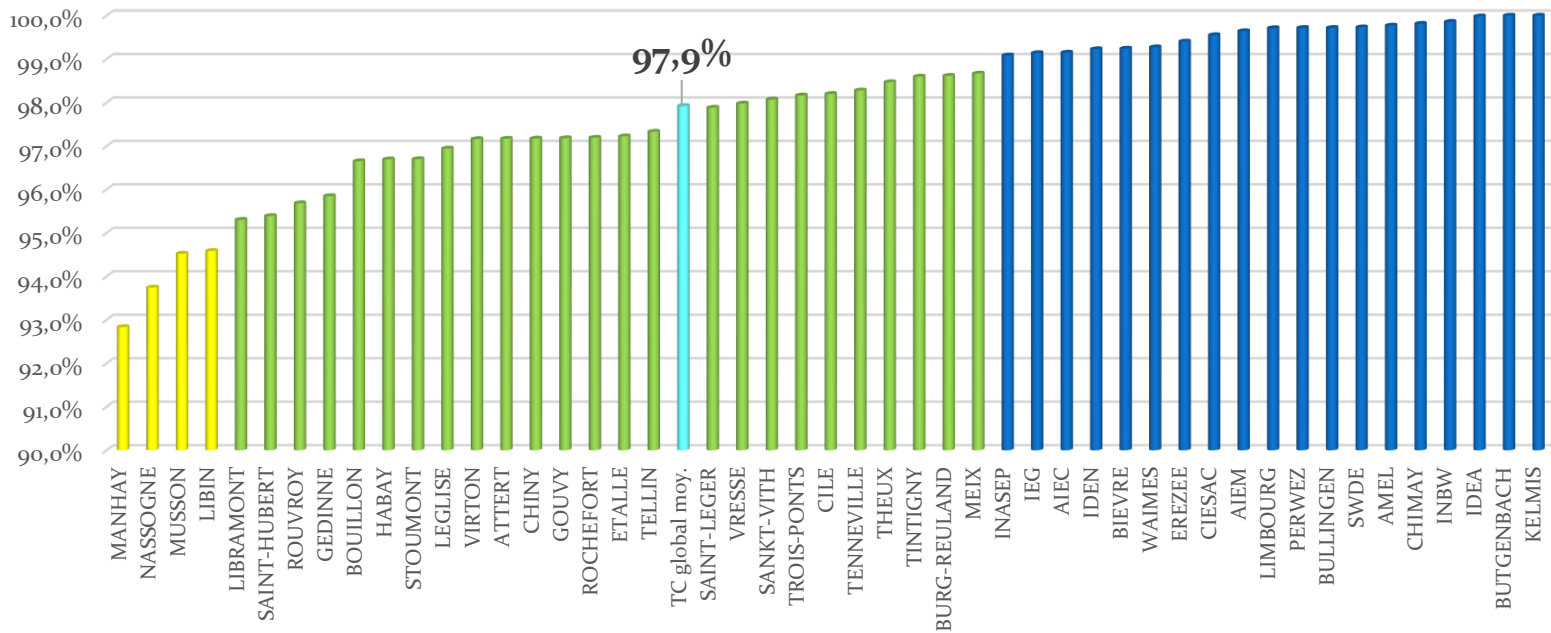
■ Bacto ■ Métaux ■ pH
■ Chlore libre résiduel ■ Aspect sensoriel ■ Fer/Manganèse
■ Divers ■ Azote ■ Hydrocarbures

■ Coli T. ■ E. coli ■ Entér. ■ C. Perfringens

Taux de conformité global 2021



Taux de conformité global 2023



Indicateurs de qualité

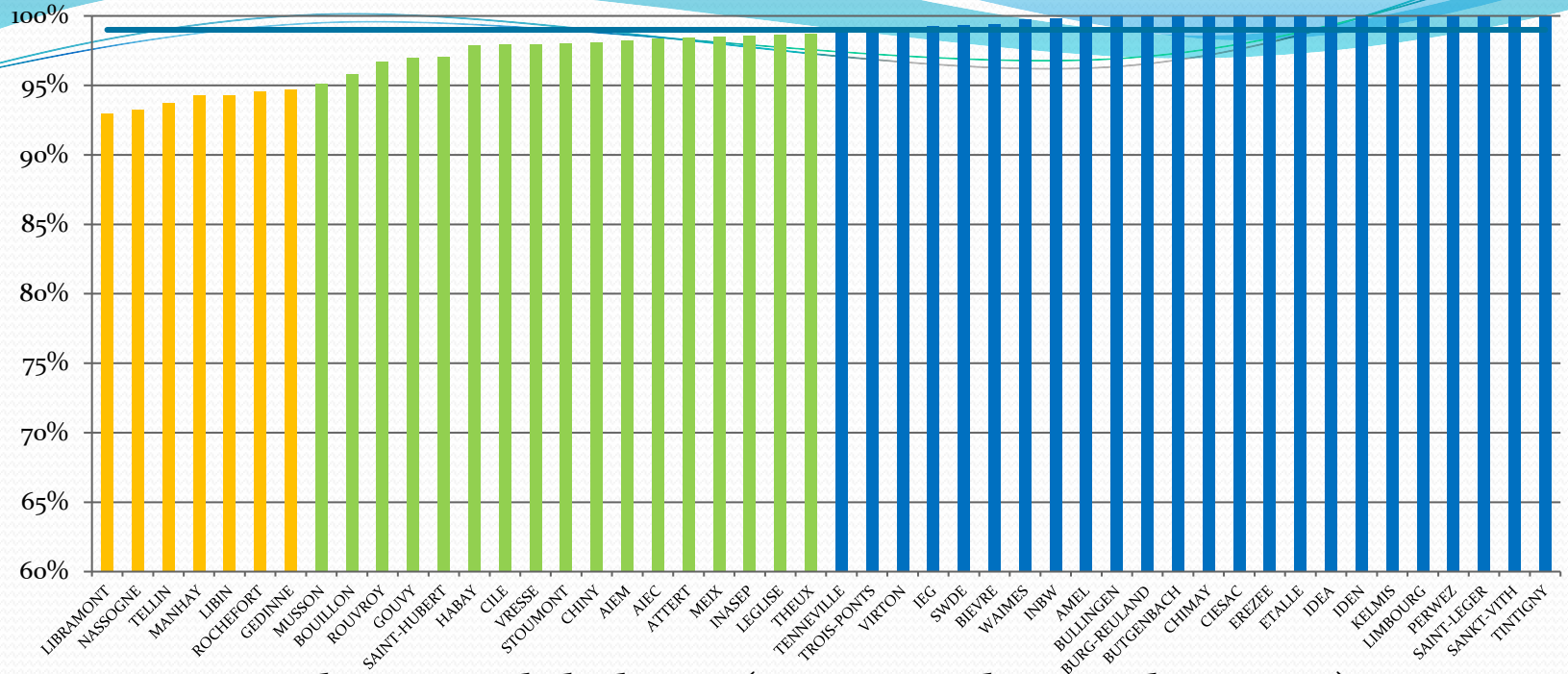
- 4 indicateurs de qualité :
 1. Paramètres microbiologiques (*Escherichia coli*, Entérocoques) ;
 2. Paramètres azotés (nitrates, nitrites, ammonium) ;
 3. Micropolluants minéraux (plomb, nickel, cuivre) ;
 4. Micropolluants organiques (pesticides individuels, pesticides totaux, somme des tri- et tétra-chloroéthylène, benzo(a)pyrène, somme des 4 HAP, trihalométhanes) ;
 5. Paramètres indicateurs (coliformes totaux, turbidité).

Formule :

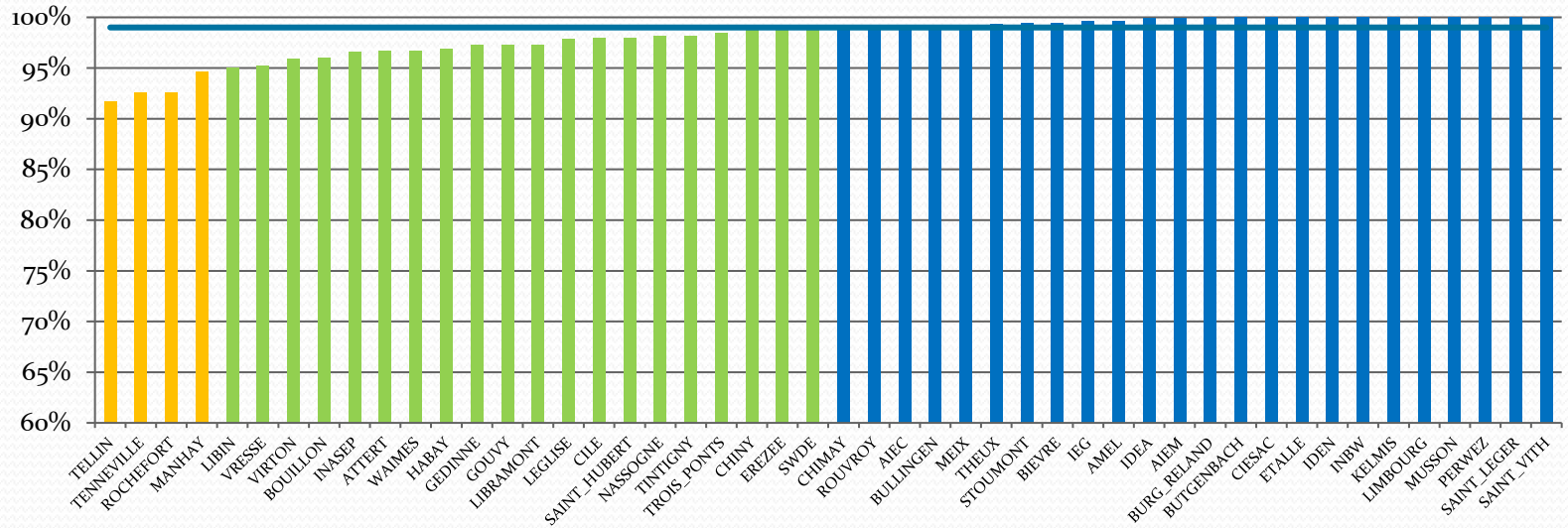
$$\frac{\text{Nombre de contrôles conformes aux normes légales de qualité d'eau}}{\text{Nombre de contrôles réglementaires effectués}}$$

Indicateur global = moyenne des 4 indicateurs

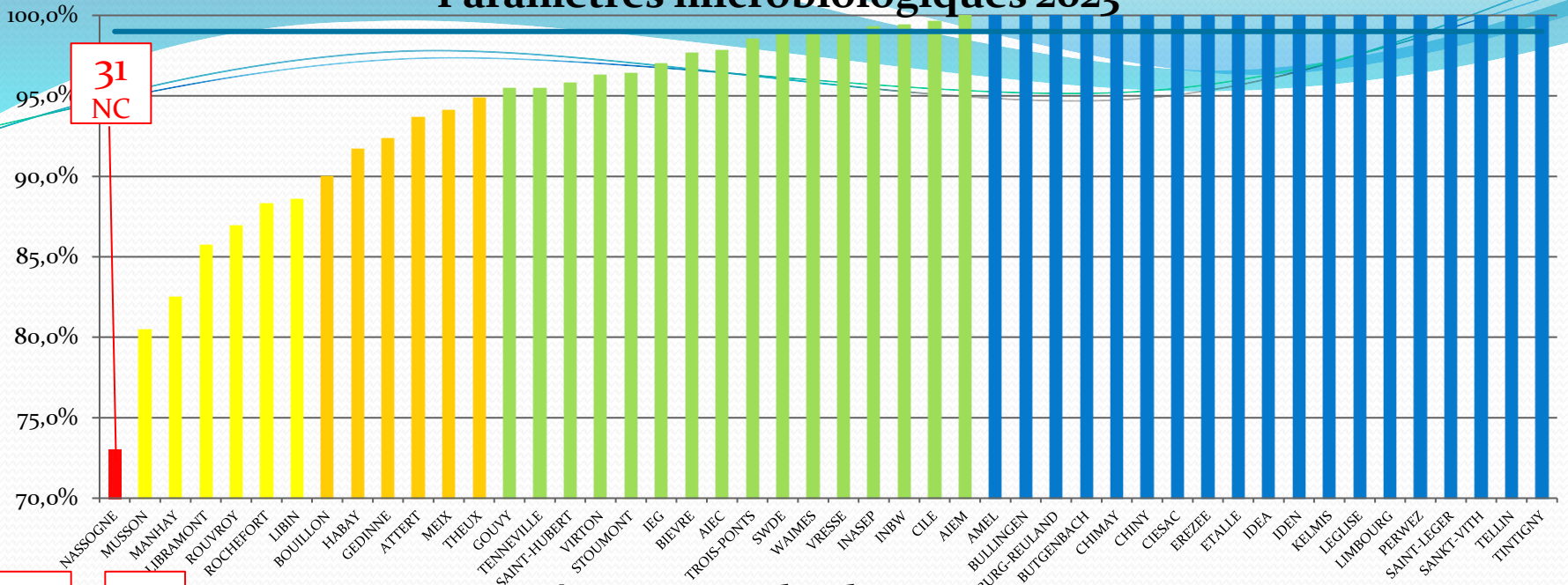
Indicateur global 2023 (moyenne des 4 indicateurs)



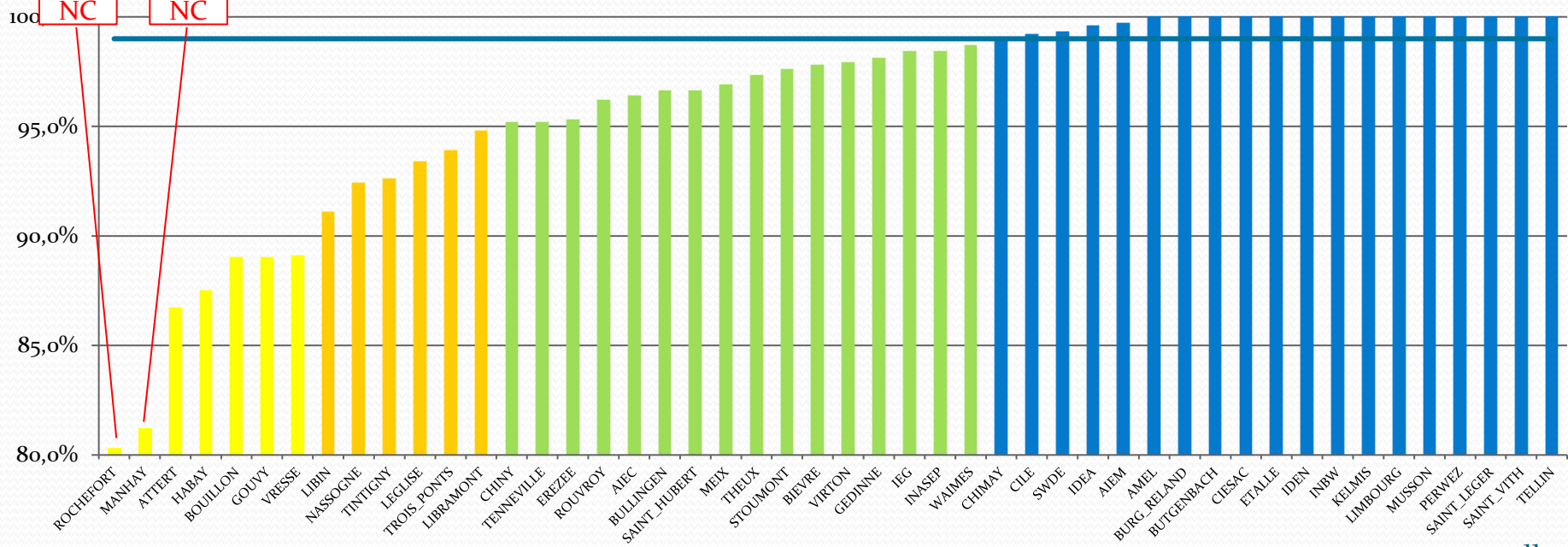
Indicateur global 2021 (moyenne des 4 indicateurs)



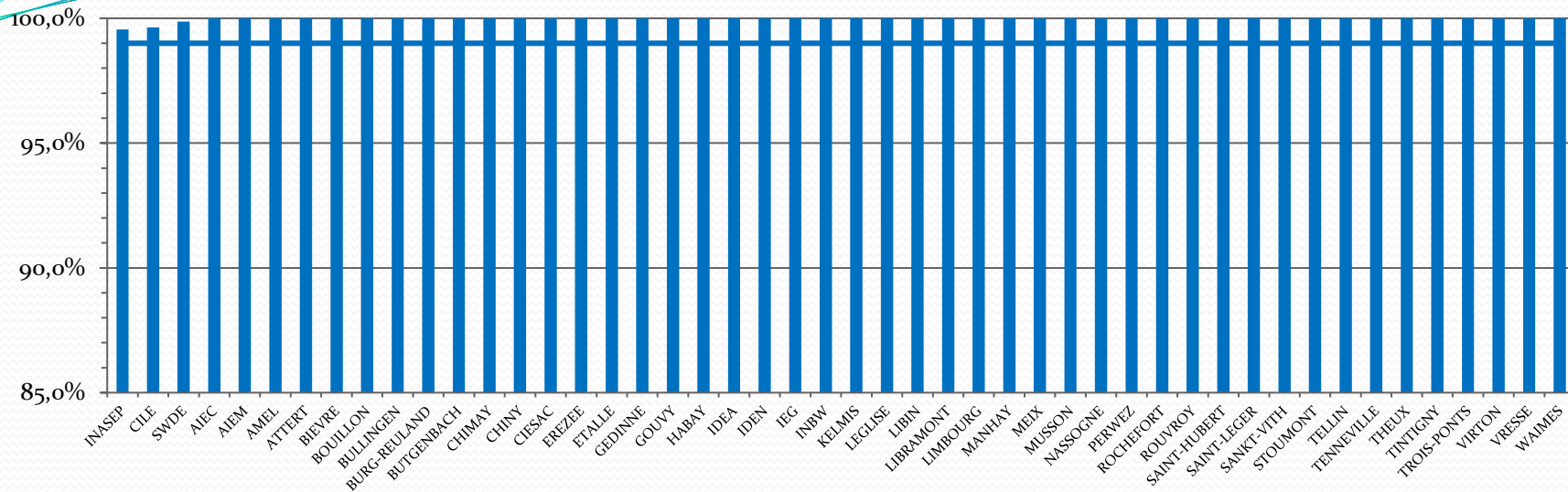
Paramètres microbiologiques 2023



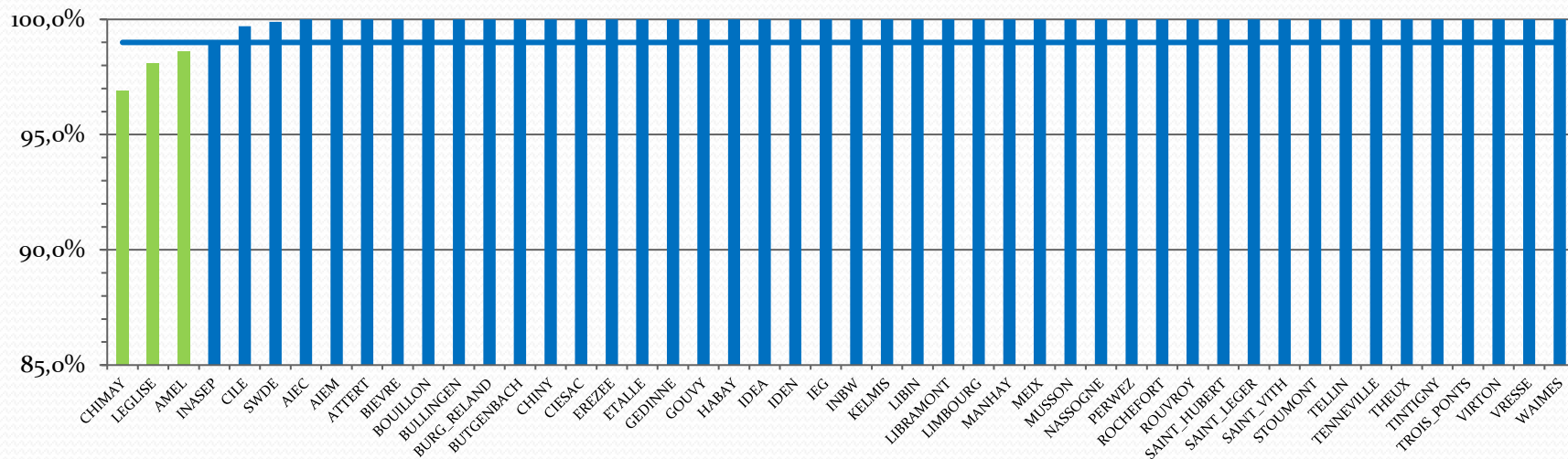
Paramètres microbiologiques 2021



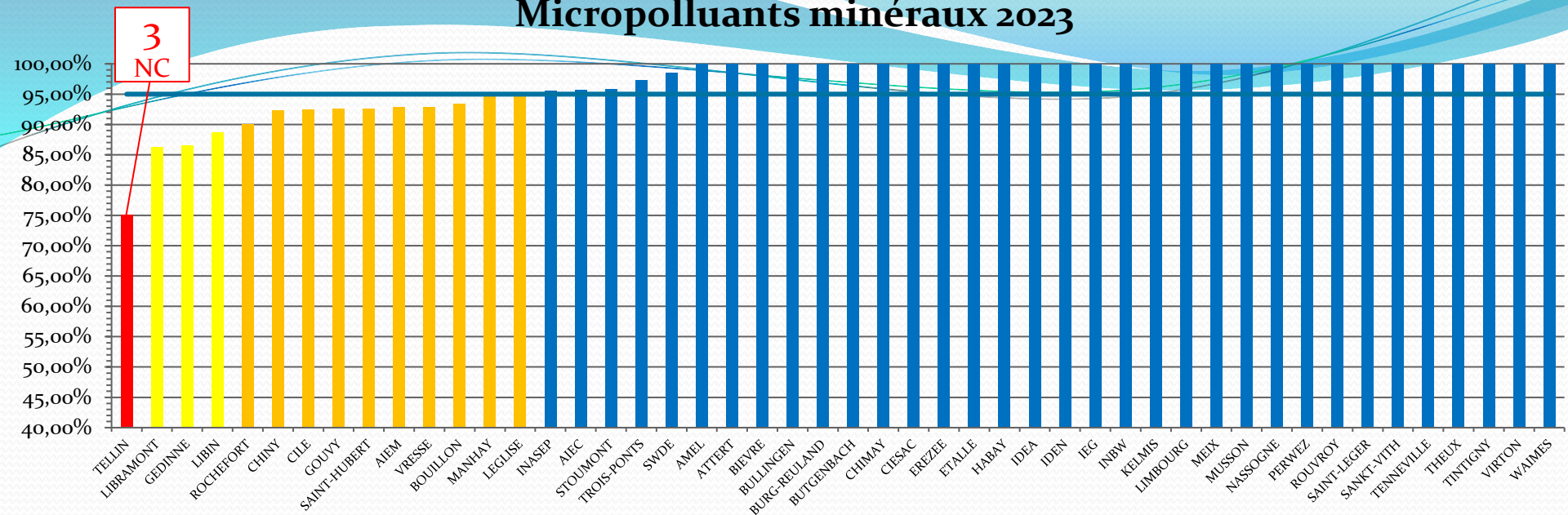
Paramètres azotés 2023



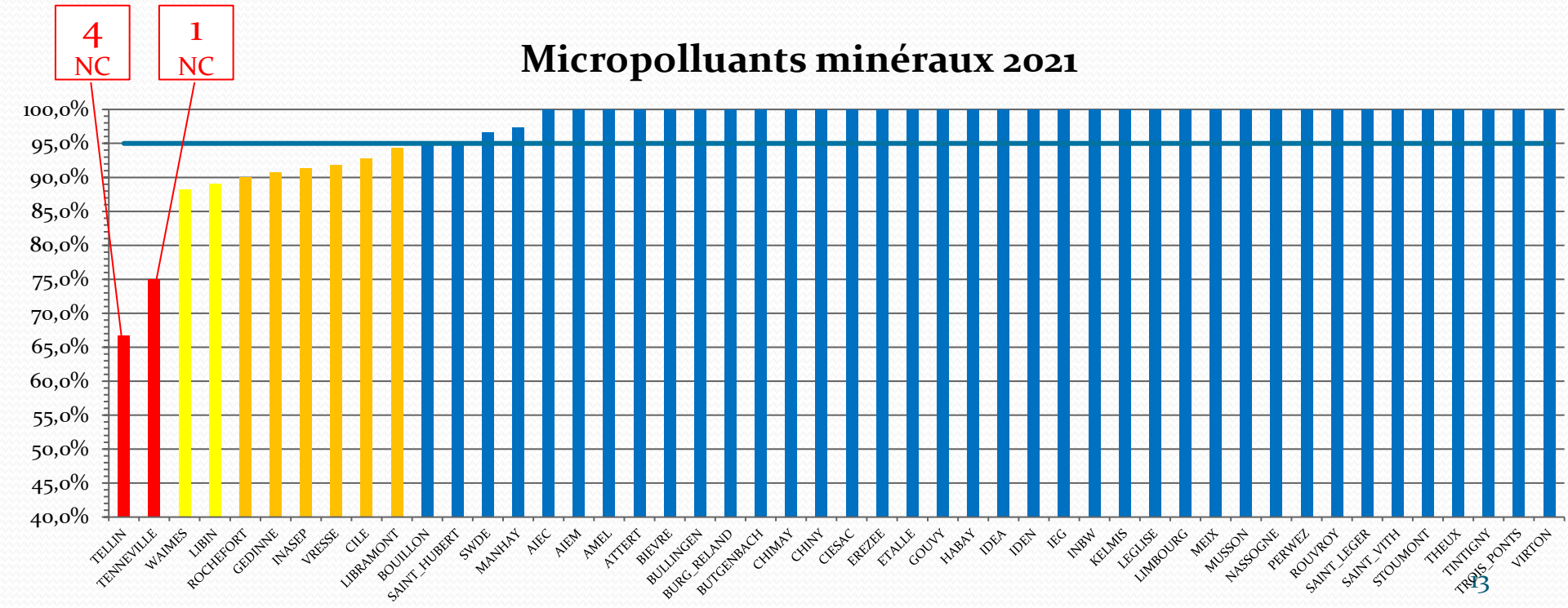
Paramètres azotés 2021



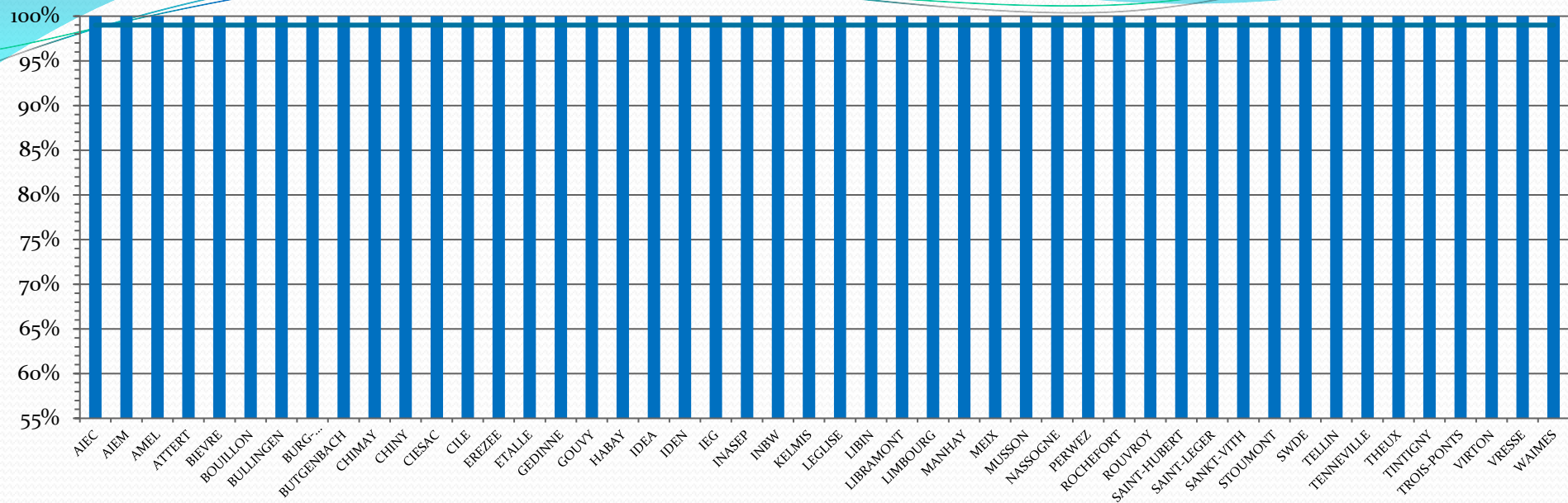
Micropolluants minéraux 2023



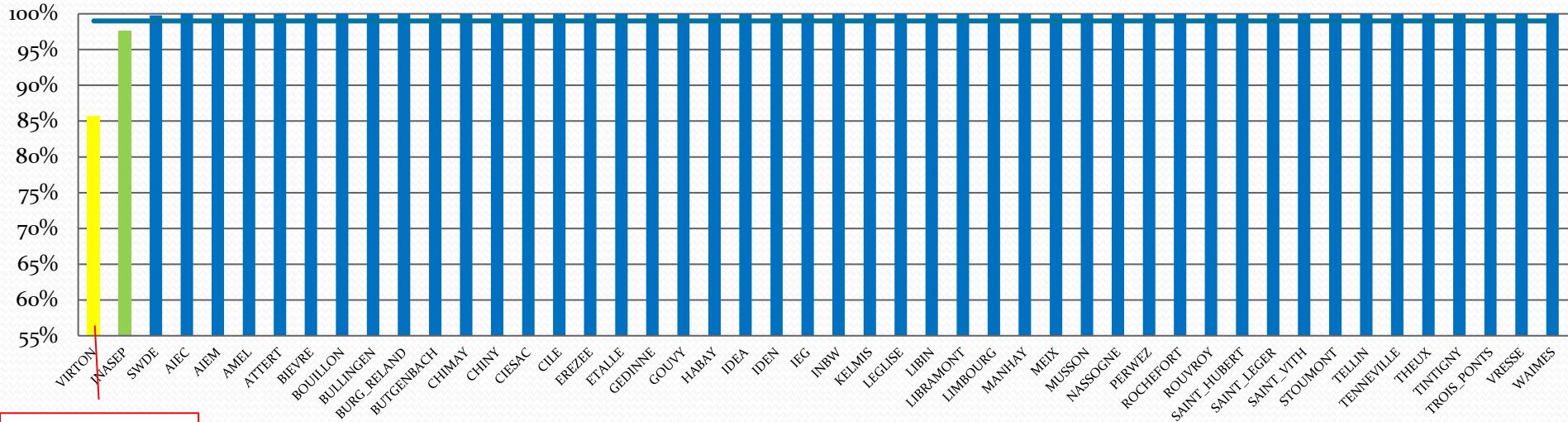
Micropolluants minéraux 2021



Micropollunats organiques 2023

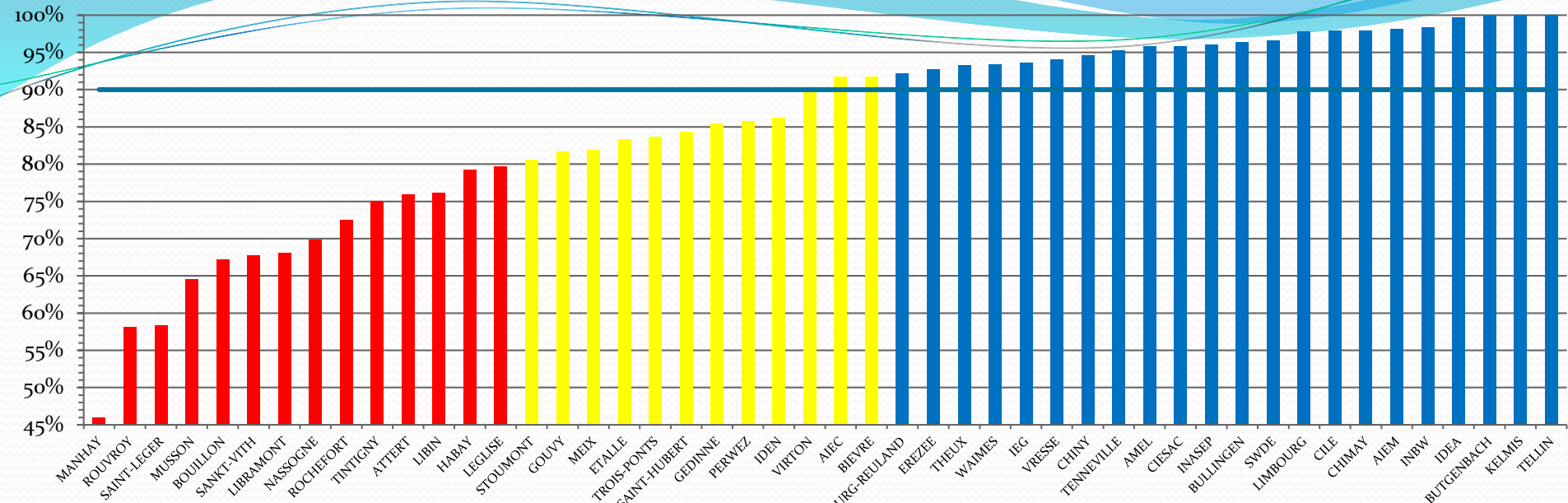


Micropollunats organiques 2021

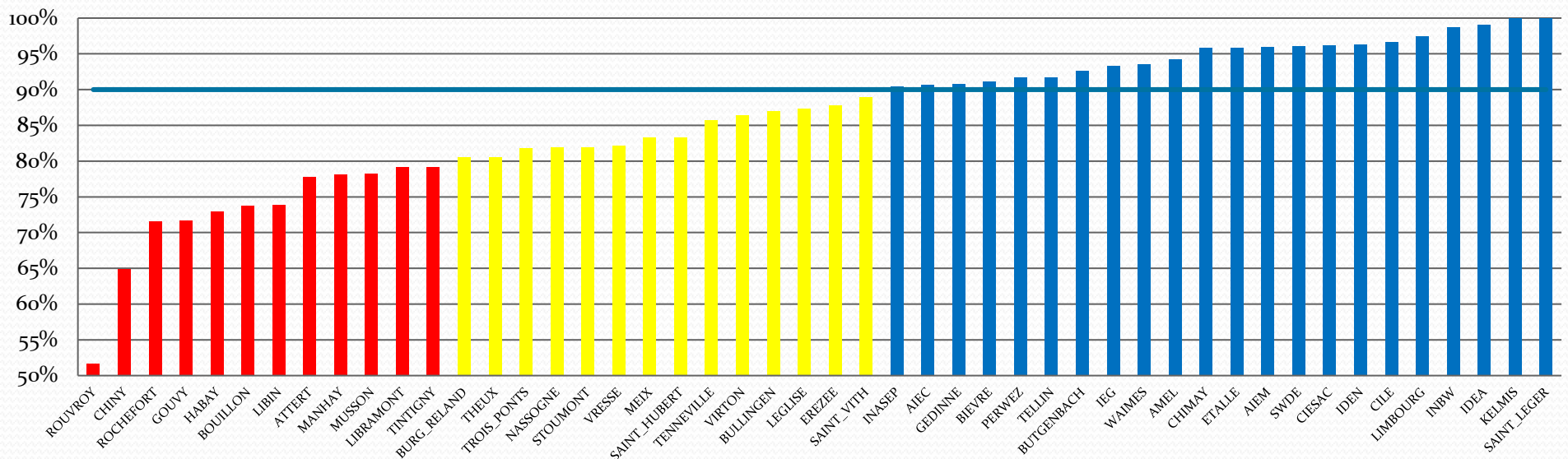


Pesticide

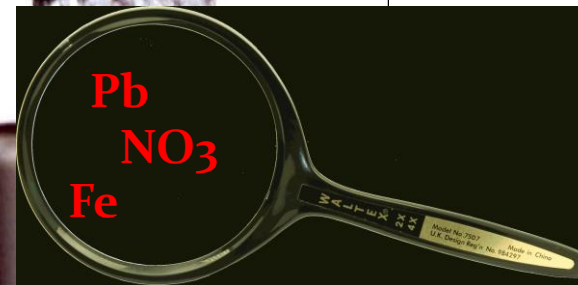
Paramètres indicateurs 2023



Paramètres indicateurs 2021

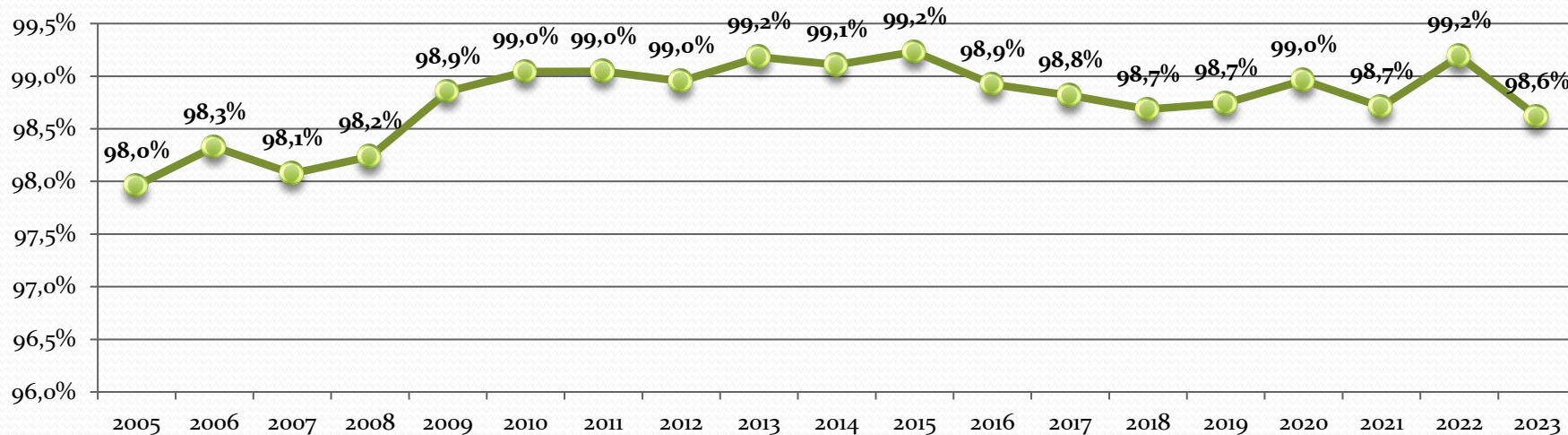


Focus par paramètre

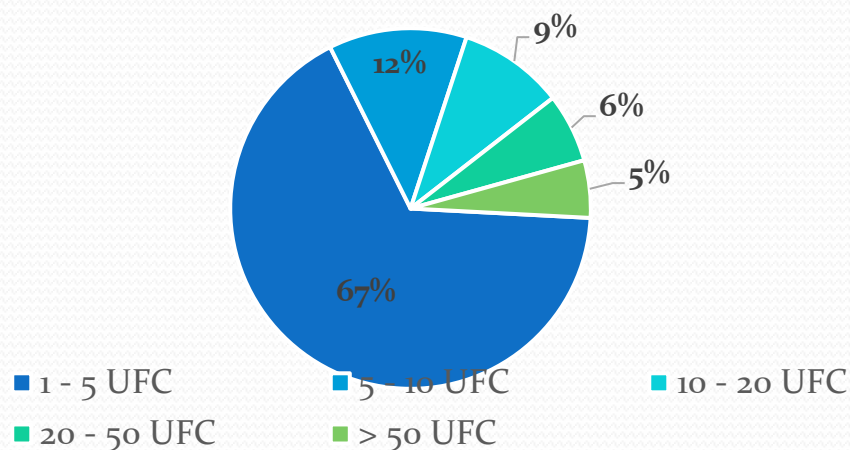


Qualité microbiologique

Evolution du taux de conformité microbiologique (E. coli et Entérocoques)

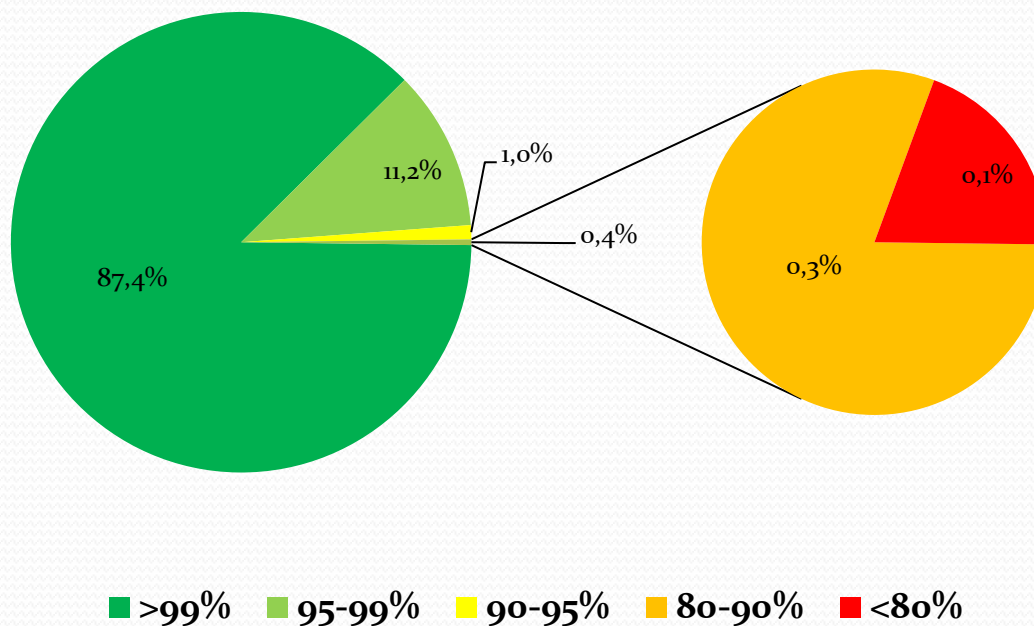


Pourcentage d'analyse non-conforme selon le nombre de colonies d'E. coli ou d'Entérocoques (2021-2023)



Qualité microbiologique

Part d'abonnés selon le taux de conformité microbiologique (2021-2023)

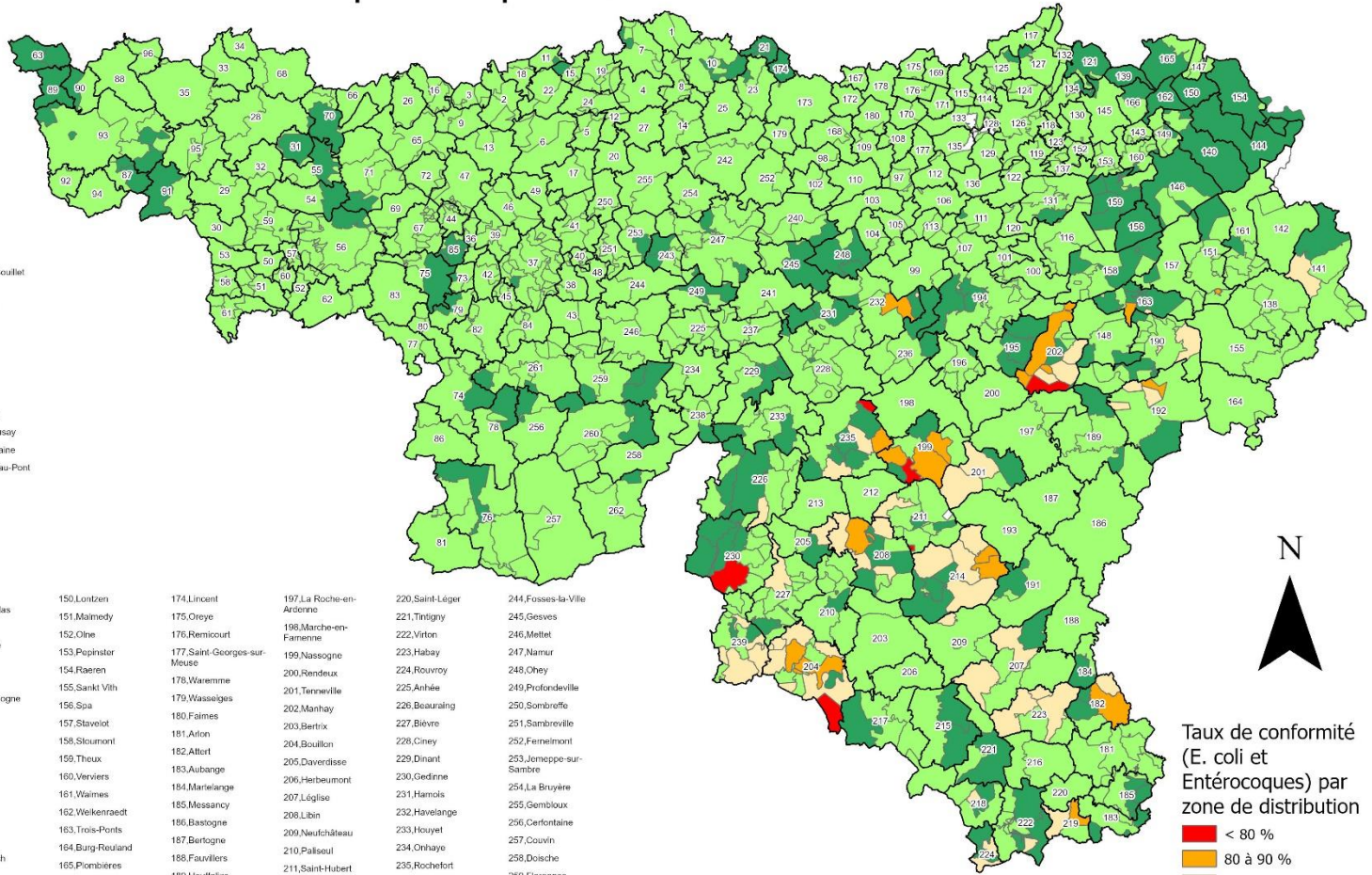




Taux de conformité microbiologique de l'eau distribuée en Wallonie pour la période 2021-2023



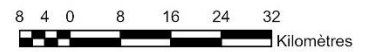
- 1 - Beaufechain
- 2 - Braine-l'Alleud
- 3 - Braine-le-Château
- 4 - Chaumont-Gistoux
- 5 - Court-Saint-Étienne
- 6 - Genappe
- 7 - Grez-Doiceau
- 8 - Incourt
- 9 - Ittre
- 10 - Jodoigne
- 11 - La Hulpe
- 12 - Mont-Saint-Guibert
- 13 - Nivelles
- 14 - Perwez
- 15 - Rixensart
- 16 - Tubize
- 17 - Villers-la-Ville
- 18 - Waterloo
- 19 - Wavre
- 20 - Chastre
- 21 - Hélicine
- 22 - Lasne
- 23 - Orp-Jauche
- 24 - Ougries-Louvain-la-Neuve
- 25 - Ramilles
- 26 - Rebecq
- 27 - Walhain
- 28 - Ath
- 29 - Beboël
- 30 - Bemisart
- 31 - Brugelette
- 32 - Chièvres
- 33 - Eliezelles
- 34 - Fiebecq
- 35 - Frasnes-lez-Anvoing
- 36 - Chapelle-lez-Herlaimont
- 37 - Charleroi
- 38 - Châtelet
- 39 - Courcelles
- 40 - Farcennes
- 41 - Fleurus
- 42 - Fontaine-l'Évêque
- 43 - Gerpinnes
- 44 - Manage
- 45 - Montigny-le-Tilleul
- 46 - Pont-à-Celles
- 47 - Senefle
- 48 - Aiseau-Prestes
- 49 - Les Bons Villers
- 50 - Bousou
- 51 - Dour
- 52 - Frameries
- 53 - Hensies
- 54 - Jurbiise
- 55 - Lens
- 56 - Mons
- 57 - Quaregnon
- 58 - Quivrain
- 59 - Saint-Ghislain
- 60 - Colfontaine
- 61 - Honnelles
- 62 - Quivy
- 63 - Mouscron
- 64 - Comines-Warneton
- 65 - Braine-le-Comte
- 66 - Enghien
- 67 - La Louvière
- 68 - Lessines
- 69 - Le Roeux
- 70 - Sily
- 71 - Soignies
- 72 - Ecaussinnes
- 73 - Anderlues
- 74 - Beaumont
- 75 - Binche
- 76 - Chimay
- 77 - Erquelemmes
- 78 - Froidchapelle
- 79 - Lobbes
- 80 - Merbes-le-Château
- 81 - Moniégles
- 82 - Thuin
- 83 - Estinnes
- 84 - Ham-sur-Heure-Nalinnes
- 85 - Morlanwelz
- 86 - Sivy-Rance
- 87 - Antigny
- 88 - Colles
- 89 - Estaimpés
- 90 - Courcelles
- 91 - Péruwez
- 92 - Rumes
- 93 - Tournai
- 94 - Brunehaut
- 95 - Leuze-en-Hainaut
- 96 - Mont-de-l'Écluse
- 97 - Armay
- 98 - Burdinne
- 99 - Clavier
- 100 - Ferrières
- 101 - Hamoir
- 102 - Héron
- 103 - Huy
- 104 - Marchin
- 105 - Modave
- 106 - Nandrin
- 107 - Ouffet
- 108 - Verainne
- 109 - Villers-le-Bouillet
- 110 - Wanze
- 111 - Anthiasnes
- 112 - Englis
- 113 - Tintot
- 114 - Ans
- 115 - Awans
- 116 - Aywaille
- 117 - Bassenge
- 118 - Beyne-Housay
- 119 - Chaudfontaine
- 120 - Combain-au-Pont
- 121 - Dalhem
- 122 - Esneux
- 123 - Filéron
- 124 - Herstal
- 125 - Juprelle
- 126 - Liège
- 127 - Oupeye
- 128 - Saint-Nicolas
- 129 - Seraing
- 130 - Soumagne
- 131 - Sprimont
- 132 - Visé
- 133 - Grâce-Hollogne
- 134 - Blégny
- 135 - Flémalle
- 136 - Neupré
- 137 - Trooz
- 138 - Armet
- 139 - Aubel
- 140 - Baclon
- 141 - Büllingen
- 142 - Büthenbach
- 143 - Dison
- 144 - Eupen
- 145 - Herve
- 146 - Jolhay
- 147 - Kelmis
- 148 - Liernoux
- 149 - Limbourg
- 150 - Lonzen
- 151 - Maimedy
- 152 - Olne
- 153 - Pepinster
- 154 - Raeren
- 155 - Sankt Vith
- 156 - Spa
- 157 - Stavelot
- 158 - Skumont
- 159 - Theux
- 160 - Verviers
- 161 - Waimes
- 162 - Welkenraedt
- 163 - Trois-Ponts
- 164 - Burg-Reuland
- 165 - Plombières
- 166 - Thimister-Clermont
- 167 - Baroz
- 168 - Braives
- 169 - Crihanée
- 170 - Donceel
- 171 - Fexhe-le-Haut-Clocher
- 172 - Geer
- 173 - Hannut
- 174 - Lincel
- 175 - Oreye
- 176 - Remicourt
- 177 - Saint-Georges-sur-Meuse
- 178 - Waremmes
- 179 - Wasseiges
- 180 - Falmes
- 181 - Aton
- 182 - Attert
- 183 - Aubange
- 184 - Marielange
- 185 - Messancy
- 186 - Bastogne
- 187 - Berlogne
- 188 - Fauvillers
- 189 - Houffalize
- 190 - Vielsalm
- 191 - Vaux-sur-Sûre
- 192 - Gouvy
- 193 - Sainte-Ode
- 194 - Liernoux
- 195 - Erezée
- 196 - Hotton
- 197 - La Roche-en-Ardenne
- 198 - Marche-en-Famenne
- 199 - Nassogne
- 200 - Rendeux
- 201 - Tenneville
- 202 - Manhay
- 203 - Betrix
- 204 - Bouillon
- 205 - Daverdisse
- 206 - Hebeumont
- 207 - Loglès
- 208 - Libin
- 209 - Neufchâteau
- 210 - Paliseul
- 211 - Saint-Hubert
- 212 - Tolin
- 213 - Wellin
- 214 - Libramont-Chevigny
- 215 - Chiny
- 216 - Etalle
- 217 - Florenville
- 218 - Mels-devant-Virton
- 219 - Musson
- 220 - Saint-Léger
- 221 - Tintigny
- 222 - Virton
- 223 - Habay
- 224 - Rouvroz
- 225 - Anhéle
- 226 - Beauraing
- 227 - Bievre
- 228 - Ciney
- 229 - Dinant
- 230 - Gedinne
- 231 - Hamois
- 232 - Havelange
- 233 - Houyet
- 234 - Onhaye
- 235 - Rochefort
- 236 - Somme-Leuze
- 237 - Yvoir
- 238 - Hastière
- 239 - Vresse-sur-Semois
- 240 - Andenne
- 241 - Assesse
- 242 - Eghezée
- 243 - Floffe
- 244 - Fosses-la-Ville
- 245 - Gesves
- 246 - Mellel
- 247 - Namur
- 248 - Ohey
- 249 - Profondeville
- 250 - Sombrefe
- 251 - Sambreville
- 252 - Fernelmont
- 253 - Jemeppe-sur-Sambre
- 254 - La Bruyère
- 255 - Gembloux
- 256 - Gerbainne
- 257 - Couvin
- 258 - Doische
- 259 - Florennes
- 260 - Philippville
- 261 - Watcourt
- 262 - Vroilval



Taux de conformité (E. coli et Entérocoques) par zone de distribution

- < 80 %
- 80 à 90 %
- 90 à 95 %
- 95 à 99 %
- > 99 %

Réalisation : SPW/ARNE/DESO ©
Date de création : 17 septembre 2024

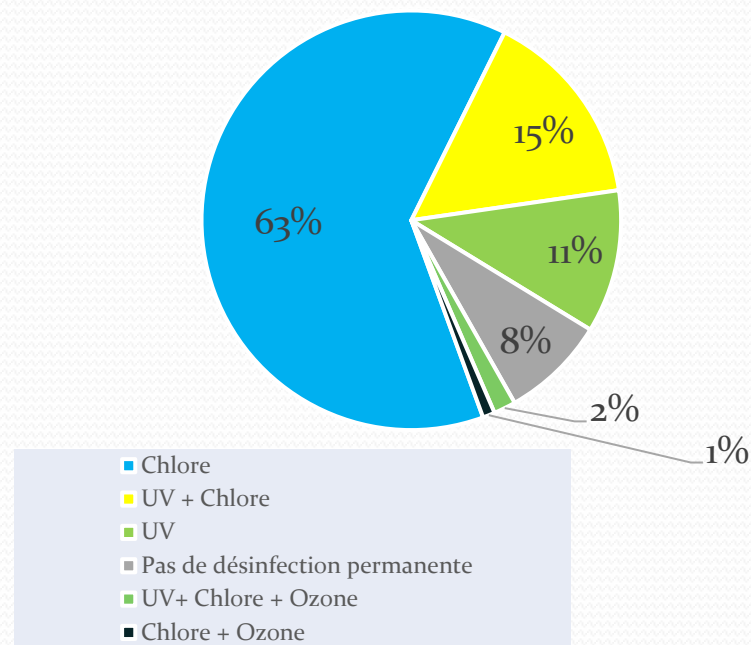


- 5 zones de distribution avec un taux de conformité est inférieur à 80% (Manhay , Nassogne, Rochefort, Gedinne et Saint-Hubert) dont 2 ZDE sans désinfection

- Les zones de distribution dont le taux de conformité est inférieur à 90% sont généralement alimentées par des drains ou des sources

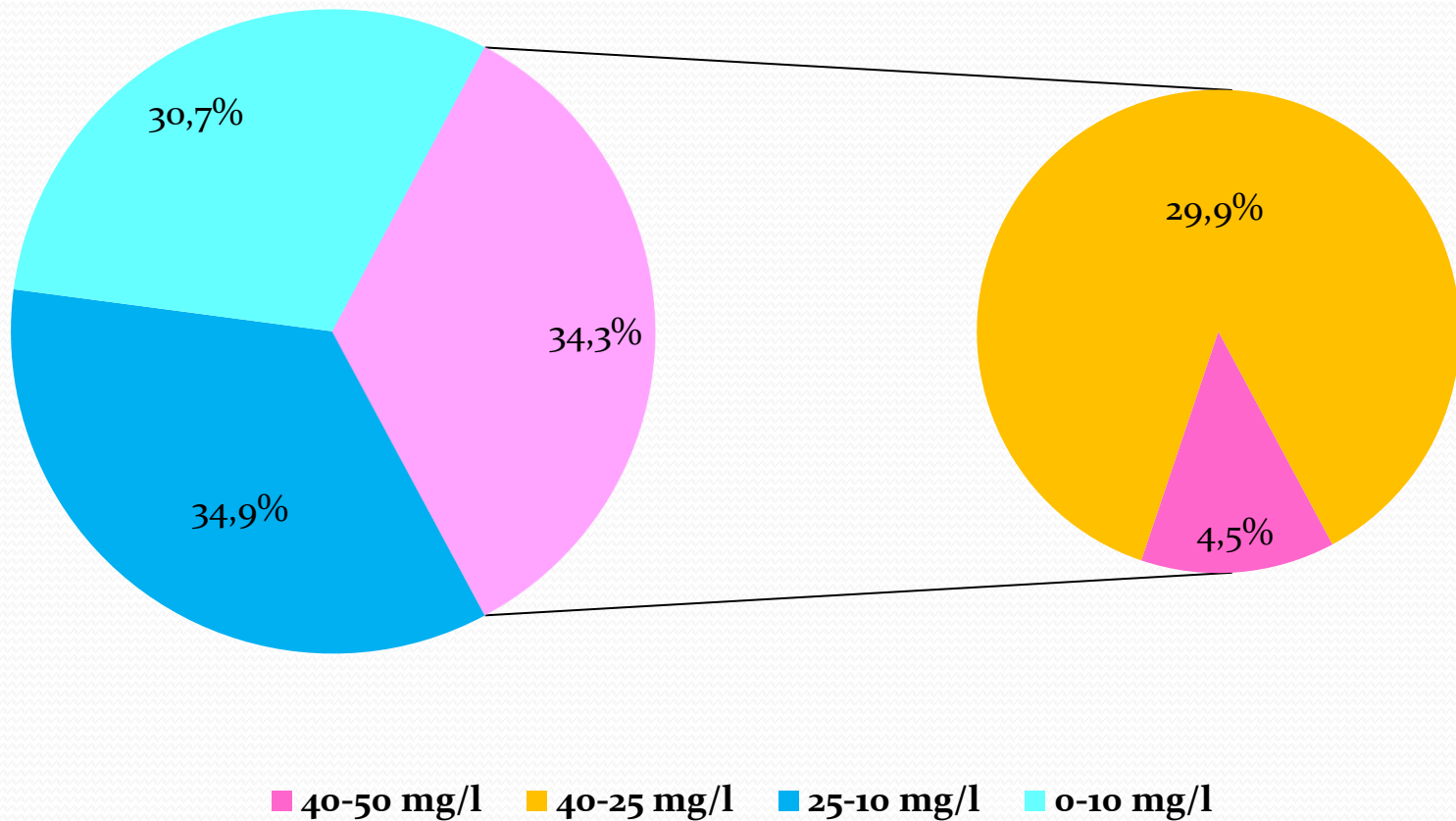
Traitement	Nombre de zones de distribution	Taux de conformité moyen pour la bactériologie
Aucune désinfection	50	95%
UV	71	98%
Cl+UV	99	98%
Cl	407	99%
Cl+O ₃	6	99%
Cl+UV+O ₃	11	100%

% zones de distribution



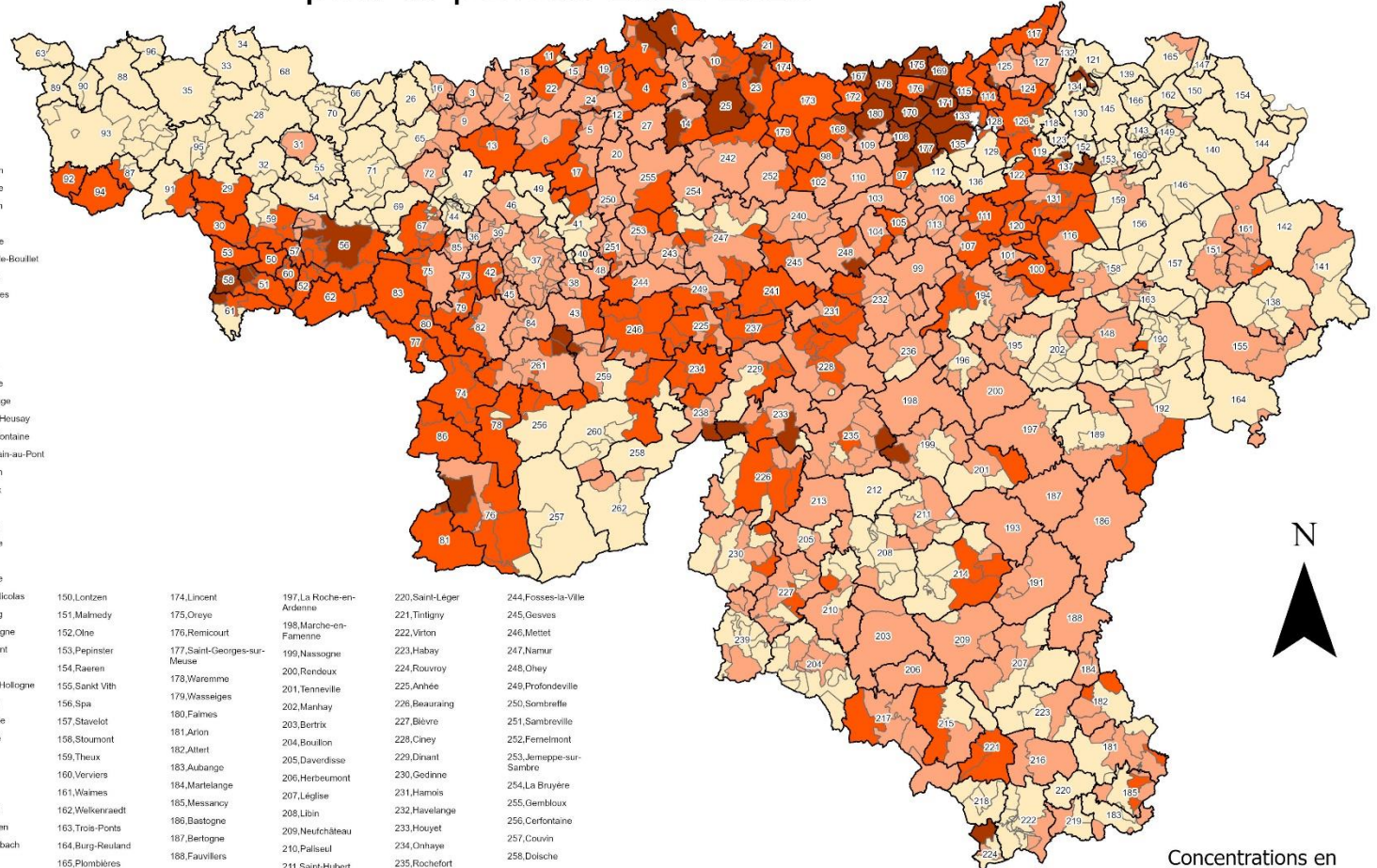
Nitrates

Parts d'abonnés selon la concentration médiane en NO_3 (2021-2023)





Concentrations médianes en nitrates dans l'eau distribuée en Wallonie pour la période 2021-2023

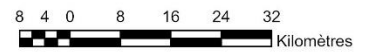


1 - Beaufechain	51 - Dour	102 - Héron
2 - Braine-Alléud	52 - Frameries	103 - Huy
3 - Braine-le-Château	53 - Hersies	104 - Marchin
4 - Chaumont-Gistoux	54 - Jurbiise	105 - Modave
5 - Court-Saint-Étienne	55 - Lens	106 - Nandrin
6 - Genappe	56 - Mons	107 - Ouffet
7 - Grez-Doiceau	57 - Quaregnon	108 - Veraine
8 - Incourt	58 - Quivrain	109 - Villers-le-Bouillet
9 - Ittre	59 - Saint-Ghislain	110 - Wanze
10 - Jodoigne	60 - Colfontaine	111 - Arthaises
11 - La Hulpe	61 - Honnelles	112 - Englis
12 - Mont-Saint-Guibert	62 - Quivy	113 - Tinlot
13 - Nivelles	63 - Mouscron	114 - Ans
14 - Perwez	64 - Comines-Warneton	115 - Awans
15 - Rixensart	65 - Braine-le-Comte	116 - Aywaille
16 - Tabize	66 - Enghien	117 - Bassenge
17 - Villers-la-Ville	67 - La Louvière	118 - Beyne-Hausay
18 - Waterloo	68 - Lessines	119 - Chaudfontaine
19 - Wavre	69 - Le Roeulx	120 - Combain-au-Point
20 - Chastre	70 - Sily	121 - Dalhem
21 - Hélicine	71 - Soignies	122 - Esneux
22 - Lasne	72 - Ecaussinnes	123 - Fléron
23 - Orp-Jauche	73 - Anderlues	124 - Herstal
24 - Oignies-Louvain-la-Neuve	74 - Beaumont	125 - Juprelle
25 - Ramillies	75 - Binche	126 - Liège
26 - Rebecq	76 - Chimay	127 - Oupeye
27 - Walhain	77 - Erquennes	128 - Saint-Nicolas
28 - Ath	78 - Froidchapelle	129 - Seraing
29 - Beloëil	79 - Lobbes	130 - Soumagne
30 - Bemisart	80 - Merbes-le-Château	131 - Sprimont
31 - Brugelette	81 - Moniignies	132 - Visé
32 - Chièvres	82 - Thuin	133 - Grâce-Hollogne
33 - Eliezelles	83 - Estinnes	134 - Blégny
34 - Fibecq	84 - Ham-sur-Heure-Nalinnes	135 - Flémalle
35 - Francés-loz-Anvois	85 - Morlanwelz	136 - Neupré
36 - Chapelle-lez-Herlaimont	86 - Sivy-Rance	137 - Trooz
37 - Charleroi	87 - Anting	138 - Arnel
38 - Châtelet	88 - Colles	139 - Aubel
39 - Courcelles	89 - Estaimpuis	140 - Baelen
40 - Farcennes	90 - Pecq	141 - Büllingen
41 - Fleurus	91 - Péruwez	142 - Büthenbach
42 - Fontaine-Évêque	92 - Rumes	143 - Dison
43 - Gerpinnes	93 - Tournai	144 - Eupen
44 - Manage	94 - Brunehaut	145 - Herve
45 - Montigny-le-Tilleul	95 - Leuze-en-Hainaut	146 - Jalhay
46 - Pont-à-Celles	96 - Mont-de-Ferriès	147 - Kelmis
47 - Seneffe	97 - Amay	148 - Liemoux
48 - Aiseau-Prestes	98 - Burdinne	149 - Limbourg
49 - Les Bons Villers	99 - Clavier	171 - Fexhe-le-Haut-Clocher
50 - Bousu	100 - Ferrières	172 - Geer
	101 - Hamoir	173 - Hannut
		174 - Lincelnt
		175 - Creye
		176 - Remicourt
		177 - Saint-Georges-sur-Meuse
		178 - Waremmé
		179 - Wasseiges
		180 - Falmes
		181 - Arlon
		182 - Altert
		183 - Aubange
		184 - Martelange
		185 - Messancy
		186 - Bastogne
		187 - Bertogne
		188 - Fauvillers
		189 - Houffalize
		190 - Vielsalm
		191 - Vaux-sur-Sûre
		192 - Gouvy
		193 - Cîsnee
		193 - Sainte-Ode
		170 - Donceel
		194 - Durbuy
		195 - Erezée
		196 - Hotton
		197 - La Roche-en-Ardenne
		198 - Marche-en-Famenne
		199 - Nassogne
		200 - Roudoux
		201 - Tenneville
		202 - Manhay
		203 - Bertrix
		204 - Boulton
		205 - Daverdisse
		206 - Herbeumont
		207 - Léglise
		208 - Libin
		209 - Neufchâteau
		210 - Paliseul
		211 - Saint-Hubert
		212 - Tullin
		213 - Wellin
		214 - Libramont-Chiny
		215 - Chiny
		216 - Etalle
		217 - Florenville
		218 - Viroinvault
		219 - Musson
		220 - Saint-Léger
		221 - Tintigny
		222 - Virton
		223 - Habay
		224 - Rouvroy
		225 - Anhéé
		226 - Beauraing
		227 - Bièvre
		228 - Ciney
		229 - Dinant
		230 - Gedinne
		231 - Harnois
		232 - Havelange
		233 - Houyet
		234 - Onhaye
		235 - Rochefort
		236 - Somme-Leuze
		237 - Vvayr
		238 - Hastière
		239 - Vresse-sur-Semois
		244 - Fosses-la-Ville
		245 - Gesves
		246 - Mettet
		247 - Namur
		248 - Olney
		249 - Profondesville
		250 - Sombreffe
		251 - Sambreville
		252 - Fernelmont
		253 - Jemeppe-sur-Sambre
		254 - La Bruyère
		255 - Gembloux
		256 - Carfontaine
		257 - Couvin
		258 - Florennes
		260 - Philippeville
		261 - Walcourt
		262 - Viroinvault

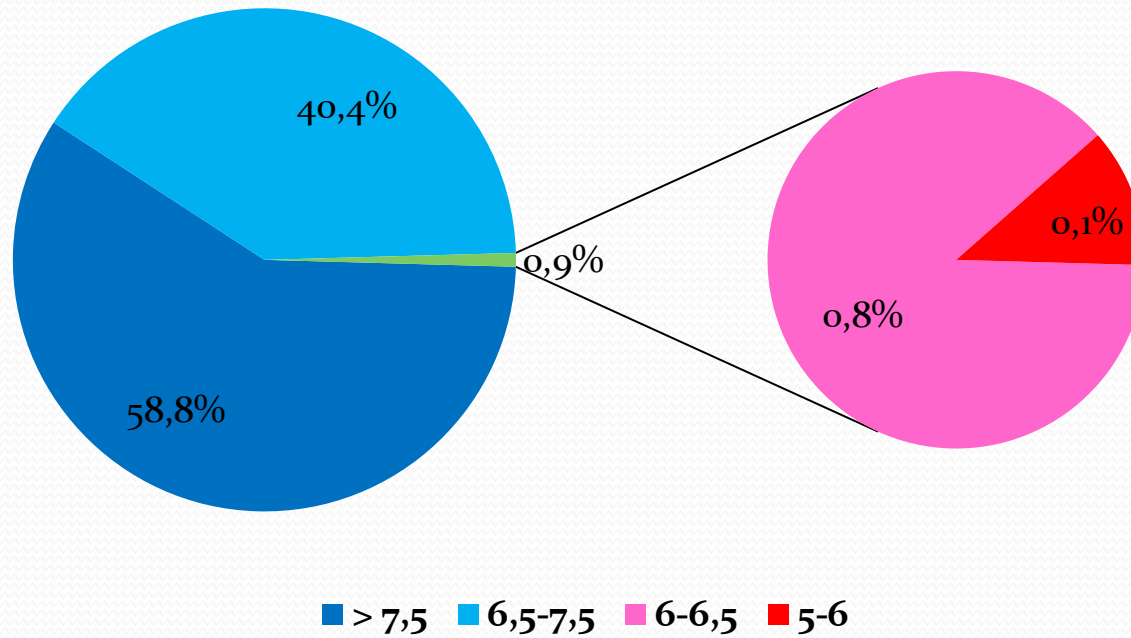
Concentrations en nitrates (mg/l) par zone de distribution

- 1 - 10
- 11 - 25
- 26 - 40
- > 40

Réalisation : SPW/ARNE/DESO ©
Date de création : 17 septembre 2024

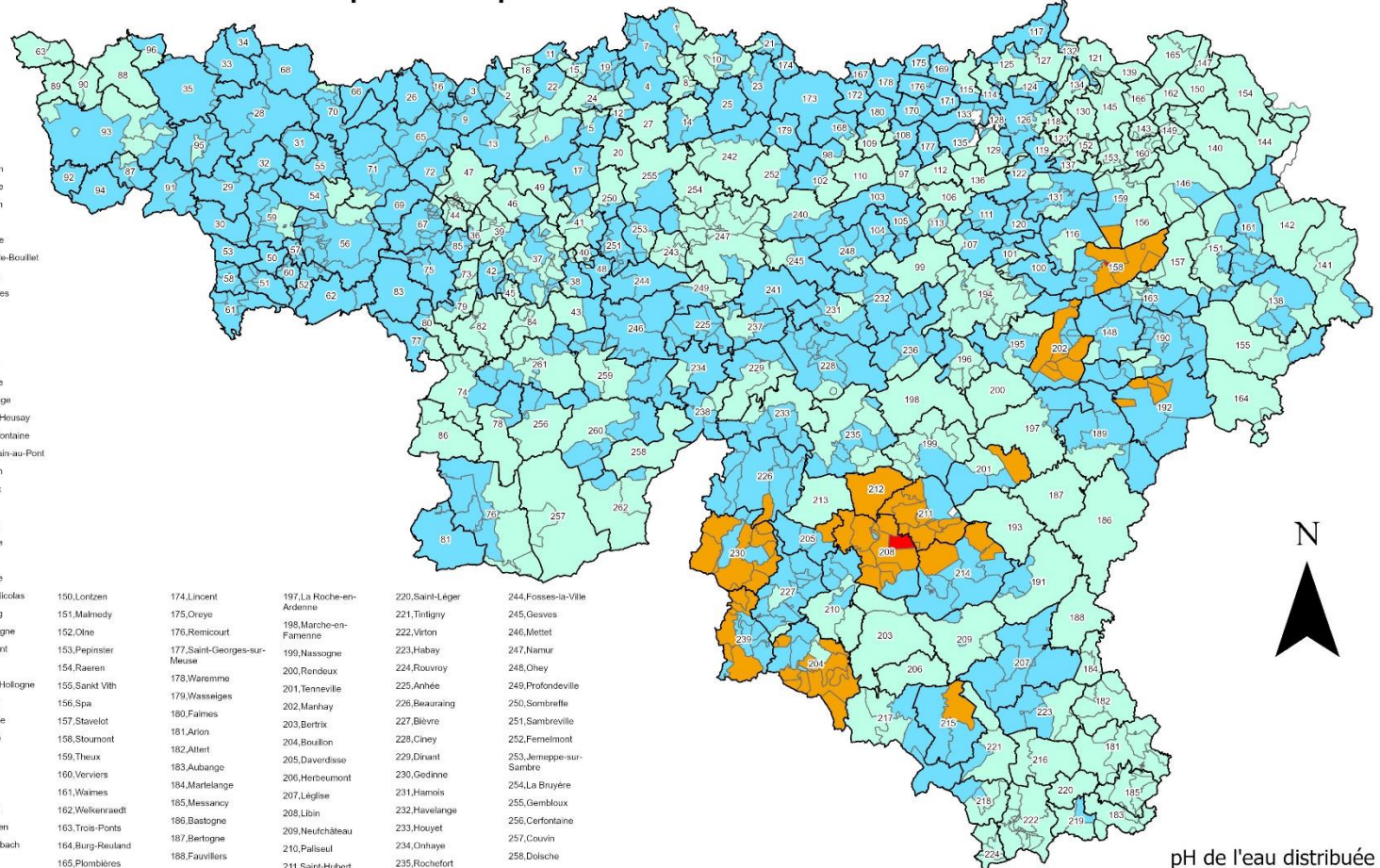


Parts d'abonnés selon la médiane en pH (2021-2023)



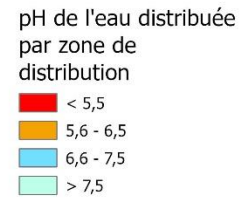


Concentrations médianes en ions hydrogène (pH) de l'eau distribuée en Wallonie pour la période 2021-2023

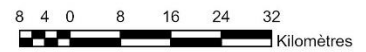


- | | | |
|-------------------------------|-----------------------------|---------------------------|
| 1 - Beaufechain | 51 - Dour | 102 - Héron |
| 2 - Braine-l'Alleud | 52 - Frameries | 103 - Huy |
| 3 - Braine-le-Château | 53 - Hersies | 104 - Marchin |
| 4 - Chaumont-Gistoux | 54 - Jurbiise | 105 - Modave |
| 5 - Court-Saint-Étienne | 55 - Lens | 106 - Nandrin |
| 6 - Genappe | 56 - Mons | 107 - Ouffet |
| 7 - Grez-Doiceau | 57 - Quaregnon | 108 - Veraine |
| 8 - Incourt | 58 - Quivrain | 109 - Villers-le-Bouillet |
| 9 - Ittre | 59 - Saint-Ghislain | 110 - Wanze |
| 10 - Jodoigne | 60 - Colfontaine | 111 - Arthaises |
| 11 - La Hulpe | 61 - Honnelles | 112 - Engis |
| 12 - Mont-Saint-Guibert | 62 - Quivy | 113 - Tintot |
| 13 - Nivelles | 63 - Mouscron | 114 - Ans |
| 14 - Perwez | 64 - Comines-Warneton | 115 - Awans |
| 15 - Rixensart | 65 - Braine-le-Comte | 116 - Aywaille |
| 16 - Tubize | 66 - Enghien | 117 - Bassenge |
| 17 - Villers-la-Ville | 67 - La Louvière | 118 - Beyne-Housay |
| 18 - Waterloo | 68 - Lessines | 119 - Chaudfontaine |
| 19 - Wavre | 69 - Le Roeux | 120 - Combain-au-Point |
| 20 - Chastre | 70 - Sily | 121 - Dalhem |
| 21 - Hélicine | 71 - Soignies | 122 - Esneux |
| 22 - Lasne | 72 - Ecaussinnes | 123 - Fléron |
| 23 - Orp-Jauche | 73 - Anderlues | 124 - Herstal |
| 24 - Oignies-Louvain-la-Neuve | 74 - Beaumont | 125 - Juprelle |
| 25 - Ramillies | 75 - Binche | 126 - Liège |
| 26 - Rebecq | 76 - Chimay | 127 - Oupeye |
| 27 - Walhain | 77 - Erquennes | 128 - Saint-Nicolas |
| 28 - Ath | 78 - Froidchapelle | 129 - Seraing |
| 29 - Beloëil | 79 - Lobbes | 130 - Soumagne |
| 30 - Bemisart | 80 - Merbes-le-Château | 131 - Sprimont |
| 31 - Brugelette | 81 - Moniignies | 132 - Visé |
| 32 - Chièvres | 82 - Thuin | 133 - Grâce-Hollogne |
| 33 - Eliezelles | 83 - Estinnes | 134 - Blégny |
| 34 - Flobecq | 84 - Ham-sur-Heure-Nalinnes | 135 - Flémalle |
| 35 - Francés-loz-Anvoing | 85 - Morlanwelz | 136 - Neupré |
| 36 - Chapelle-lez-Herlaimont | 86 - Sivy-Rance | 137 - Trooz |
| 37 - Charleroi | 87 - Anting | 138 - Arnel |
| 38 - Châtelet | 88 - Colles | 139 - Aubeil |
| 39 - Courcelles | 89 - Pécq | 140 - Baelen |
| 40 - Farcennes | 90 - Péruwez | 141 - Büllingen |
| 41 - Fleurus | 91 - Rumes | 142 - Büthenbach |
| 42 - Fontaine-l'Évêque | 92 - Tournai | 143 - Dison |
| 43 - Gerpinnes | 93 - Brunehaut | 144 - Eupen |
| 44 - Manage | 94 - Leuze-en-Hainaut | 145 - Herve |
| 45 - Montigny-le-Tilleul | 95 - Mont-de-l'Écluse | 146 - Jalhay |
| 46 - Pont-à-Celles | 96 - Amay | 147 - Kelmis |
| 47 - Seneffe | 97 - Burdinne | 148 - Liemoux |
| 48 - Aiseau-Prestes | 98 - Clavier | 149 - Limbourg |
| 49 - Les Bons Villers | 99 - Ferrières | 150 - Hamoir |
| 50 - Bousu | 100 - Hamoir | |

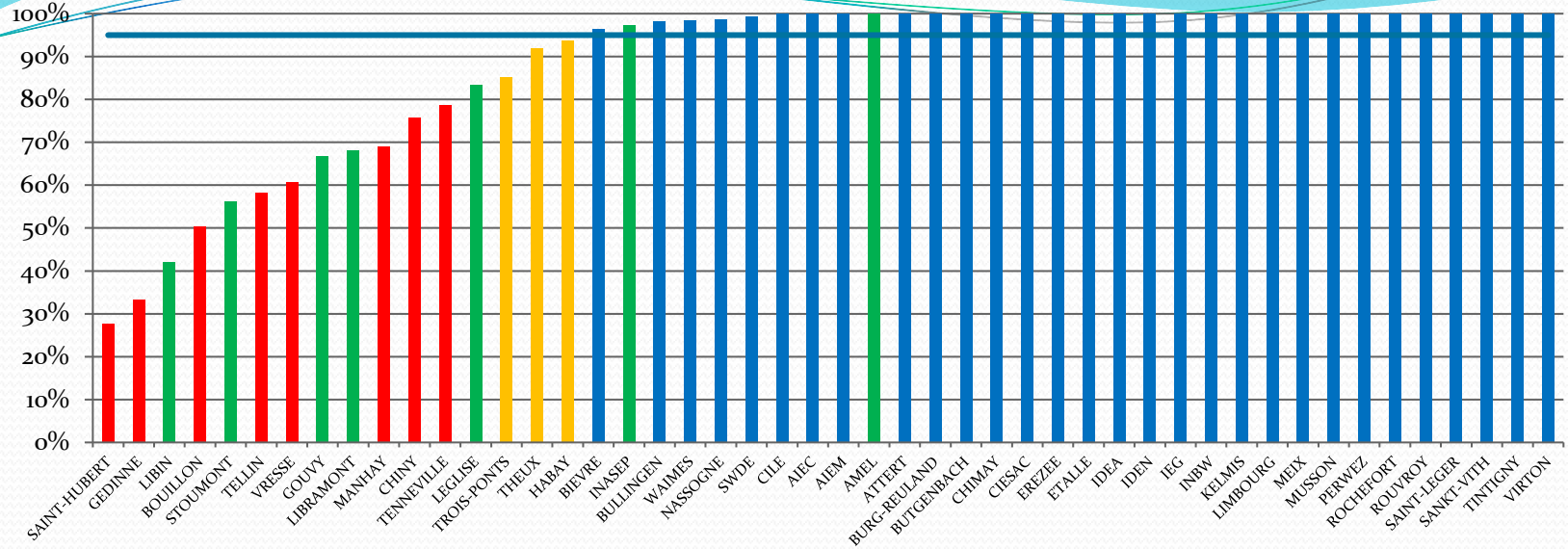
- | | | | | |
|----------------------------|------------------------------|------------------------------|------------------------|-------------------------|
| 150, Lontzen | 174, Lincet | 197, La Roche-en-Ardenne | 220, Saint-Leger | 244, Fosses-la-Ville |
| 151, Malmédy | 175, Creye | 198, Marche-en-Famenne | 221, Tintigny | 245, Gesves |
| 152, Olne | 176, Rémicourt | 199, Saint-Georges-sur-Meuse | 222, Virton | 246, Mettet |
| 153, Pepinsier | 177, Saint-Georges-sur-Meuse | 200, Rendoix | 223, Habay | 247, Namur |
| 154, Raeren | 178, Waremmé | 201, Tenneville | 224, Rouvroy | 248, Olhey |
| 155, Sankt Vith | 179, Wasseiges | 202, Manhay | 225, Anhéé | 249, Profondeville |
| 156, Spa | 180, Falmes | 203, Bertrix | 226, Beauraing | 250, Sombrefville |
| 157, Stavelot | 181, Arlon | 204, Boulton | 227, Bièvre | 251, Sambreville |
| 158, Stoumont | 182, Altert | 205, Daverdisse | 228, Ciney | 252, Fernelmont |
| 159, Theux | 183, Aubange | 206, Herbeumont | 229, Dinant | 253, Jemeppe-sur-Sambre |
| 160, Verviers | 184, Martelange | 207, Léglise | 230, Gedinne | 254, La Bruyère |
| 161, Walmes | 185, Messancy | 208, Libin | 231, Harnois | 255, Gembloux |
| 162, Welkenraedt | 186, Bastogne | 209, Neufchâteau | 232, Havelange | 256, Cerfontaine |
| 163, Trois-Ponts | 187, Bertogne | 210, Paliseul | 233, Houyet | 257, Couvin |
| 164, Burg-Reuland | 188, Fauvillers | 211, Saint-Hubert | 234, Onhaye | 258, Doliche |
| 165, Plombières | 189, Houffalize | 212, Tullin | 235, Rochefort | 259, Florennes |
| 166, Thimister-Clermont | 190, Vielsalm | 213, Wellin | 236, Somme-Leuze | 260, Philippville |
| 167, Berlez | 191, Vaux-sur-Sûre | 214, Libramont-Chiny | 237, Yvoir | 261, Walcourt |
| 168, Braives | 192, Gouvy | 215, Chiny | 238, Hastière | 262, Viroinvault |
| 169, Cîsnee | 193, Sainte-Ode | 216, Etalle | 239, Vessem-sur-Semois | |
| 170, Donceel | 194, Durbuy | 217, Florenville | | |
| 171, Fexhe-le-Haut-Clocher | 195, Erezée | 218, Melx-d'avant-Virton | | |
| 172, Geer | 196, Hotton | 219, Musson | | |



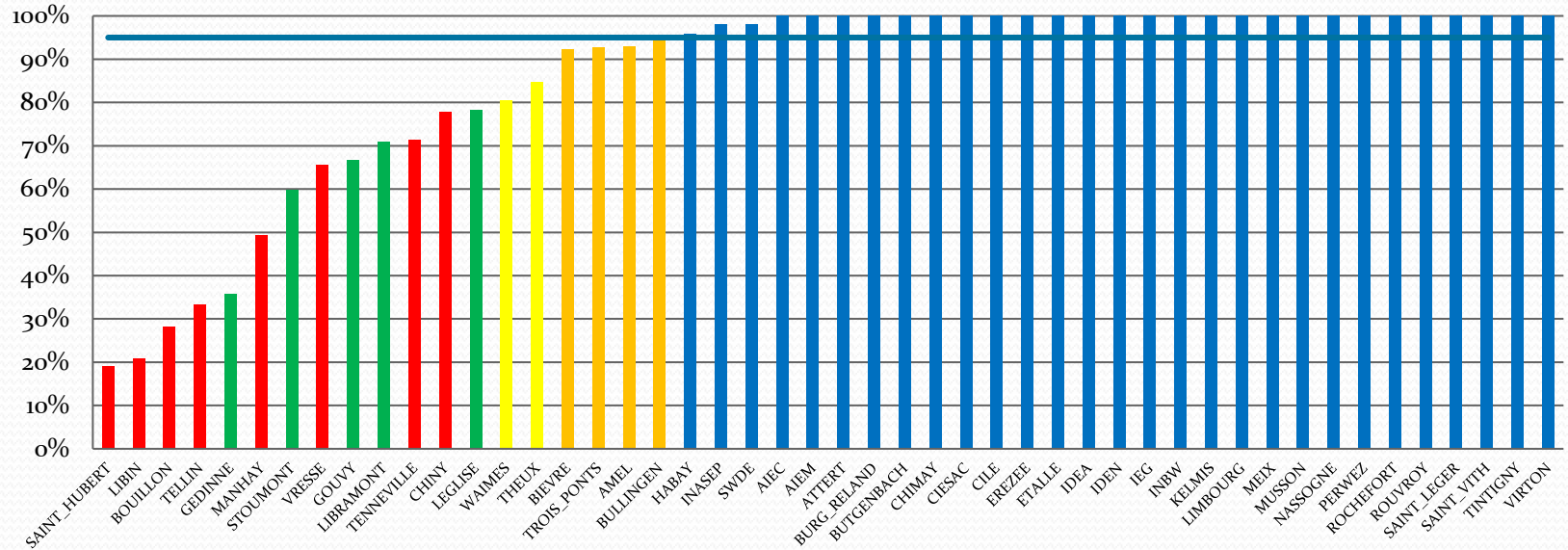
Réalisation : SPW/ARNE/DESO ©
Date de création : 17 septembre 2024



pH 2023



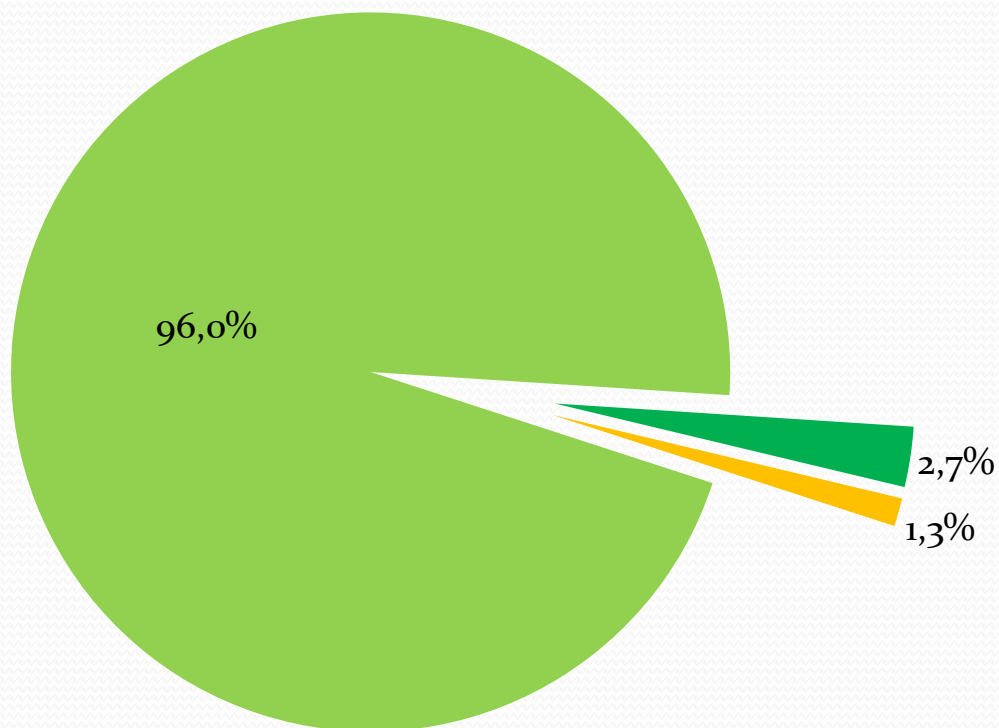
pH 2021



■ Dérogation accordée ou en cours de demande

Pesticides

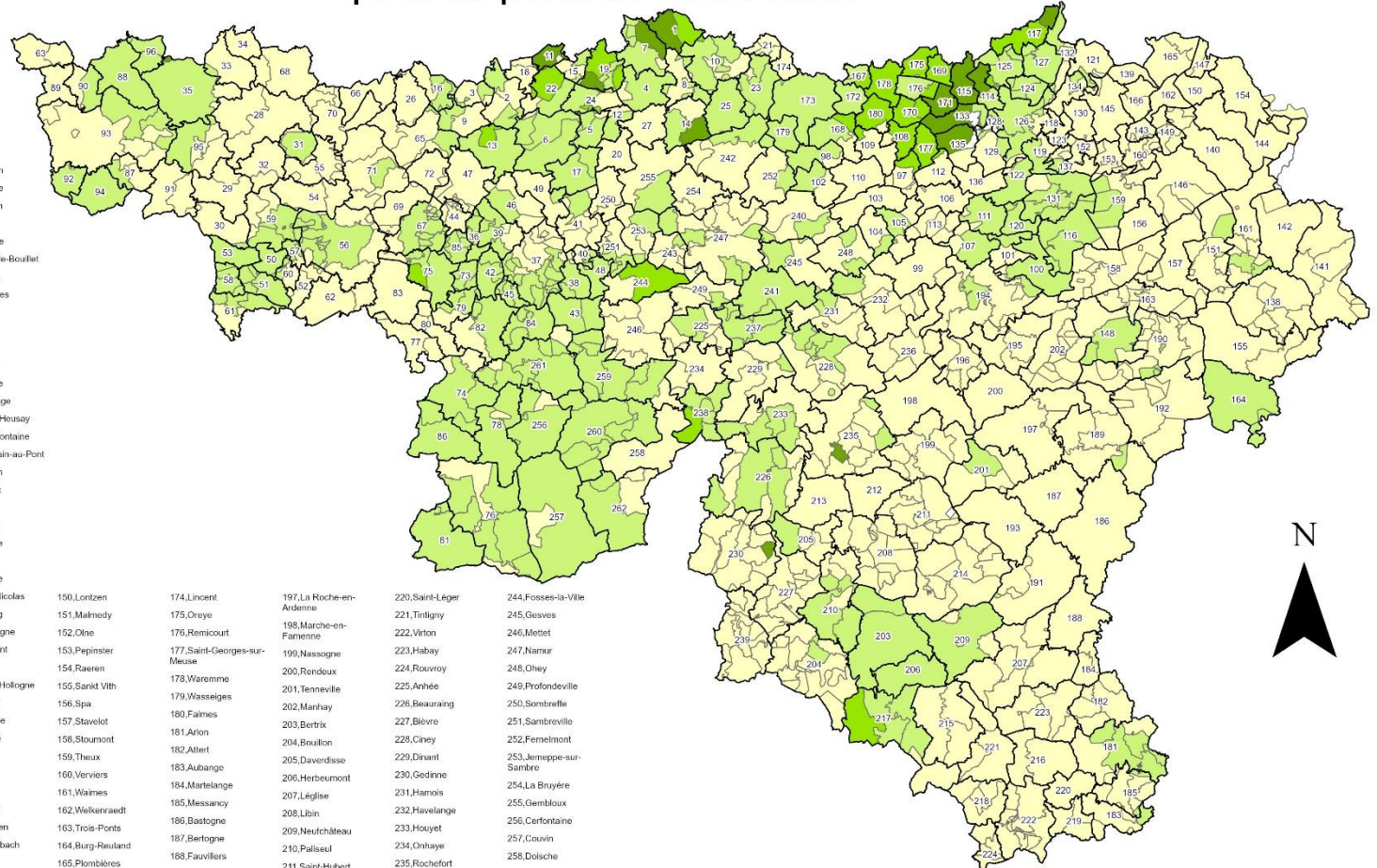
Parts d'abonnés selon la teneur médiane en pesticides (2021-2023)



■ aucune détection < 50 ng/l ■ 50-100 ng/l ■ 100-250 ng/l

Pesticides

Concentrations médianes en pesticides dans l'eau distribuée en Wallonie pour la période 2021-2023



- | | | |
|------------------------------|-----------------------------|---------------------------|
| 1 - Beaufechain | 51 - Dour | 102 - Héron |
| 2 - Braine-Alléud | 52 - Frameries | 103 - Huy |
| 3 - Braine-le-Château | 53 - Hensies | 104 - Marchin |
| 4 - Chaumont-Gistoux | 54 - Jurbiise | 105 - Modave |
| 5 - Court-Saint-Étienne | 55 - Lens | 106 - Nandrin |
| 6 - Genappe | 56 - Mons | 107 - Ouffet |
| 7 - Grez-Doiceau | 57 - Quaregnon | 108 - Veraine |
| 8 - Incourt | 58 - Quivrain | 109 - Villers-le-Bouillet |
| 9 - Ittre | 59 - Saint-Ghislain | 110 - Wanze |
| 10 - Jodoigne | 60 - Colfontaine | 111 - Arthaises |
| 11 - La Hulpe | 61 - Honnelles | 112 - Engis |
| 12 - Mont-Saint-Guibert | 62 - Quivy | 113 - Tintot |
| 13 - Nivelles | 63 - Mouscron | 114 - Ans |
| 14 - Perwez | 64 - Comines-Warneton | 115 - Awans |
| 15 - Rixensart | 65 - Braine-le-Comte | 116 - Aywaille |
| 16 - Tubize | 66 - Enghien | 117 - Bassenge |
| 17 - Villers-la-Ville | 67 - La Louvière | 118 - Beyne-Hausay |
| 18 - Waterloo | 68 - Lessines | 119 - Chaudfontaine |
| 19 - Wavre | 69 - Le Roeux | 120 - Combain-au-Point |
| 20 - Chastre | 70 - Sily | 121 - Dalhem |
| 21 - Hélicine | 71 - Soignies | 122 - Esneux |
| 22 - Lasne | 72 - Ecaussinnes | 123 - Fléron |
| 23 - Orp-Jauche | 73 - Anderlues | 124 - Herstal |
| 24 - Oignes-Louvain-la-Neuve | 74 - Beaumont | 125 - Juprelle |
| 25 - Ramillies | 75 - Binche | 126 - Liège |
| 26 - Rebecq | 76 - Chimay | 127 - Oupeye |
| 27 - Walhain | 77 - Erquennes | 128 - Saint-Nicolas |
| 28 - Ath | 78 - Froidchapelle | 129 - Seraing |
| 29 - Beloëil | 79 - Lobbes | 130 - Soumagne |
| 30 - Bemisart | 80 - Merbes-le-Château | 131 - Sprimont |
| 31 - Brugelette | 81 - Moniégles | 132 - Visé |
| 32 - Chièvres | 82 - Thuin | 133 - Grâce-Hollogne |
| 33 - Eliezelles | 83 - Estinnes | 134 - Blégny |
| 34 - Flobecq | 84 - Ham-sur-Heure-Nalinnes | 135 - Grâce-Hollogne |
| 35 - Francés-loz-Anvoing | 85 - Morlanwelz | 136 - Neupré |
| 36 - Chapelle-lez-Herlaimont | 86 - Sivy-Rance | 137 - Trooz |
| 37 - Charleroi | 87 - Anting | 138 - Arnel |
| 38 - Châtelet | 88 - Colles | 139 - Aubeil |
| 39 - Courcelles | 89 - Pecq | 140 - Baelen |
| 40 - Farcennes | 90 - Péruwez | 141 - Büllingen |
| 41 - Fleurus | 91 - Rumes | 142 - Büthenbach |
| 42 - Fontaine-Évêque | 92 - Tournai | 143 - Dison |
| 43 - Gerpinnes | 93 - Brunehaut | 144 - Eupen |
| 44 - Manage | 94 - Leuze-en-Hainaut | 145 - Herve |
| 45 - Montigny-le-Tilleul | 95 - Mont-de-l'Écrin | 146 - Jalhay |
| 46 - Pont-à-Celles | 96 - Amay | 147 - Kelmis |
| 47 - Seneffe | 97 - Burdinne | 148 - Liemoux |
| 48 - Aiseau-Prestes | 98 - Clavier | 149 - Limbourg |
| 49 - Les Bons Villers | 99 - Ferrières | |
| 50 - Boussu | 101 - Hamoir | |

- | | | | |
|----------------------------|------------------------------|-------------------------|-------------------------|
| 174, Lincinet | 197, La Roche-en-Ardenne | 220, Saint-Leger | 244, Fosses-la-Ville |
| 150, Lontzen | 176, Remicourt | 221, Tintigny | 245, Geoves |
| 151, Malmedy | 177, Saint-Georges-sur-Meuse | 222, Virton | 246, Mettet |
| 152, Olne | 178, Waremmes | 223, Habay | 247, Namur |
| 153, Pepinsier | 179, Wasseiges | 224, Rouvroy | 248, Olney |
| 154, Raeren | 180, Falmes | 201, Tenneville | 249, Profondeville |
| 155, Sankt Vith | 181, Arlon | 202, Manhay | 250, Sombreffe |
| 156, Spa | 182, Altert | 203, Bertrix | 251, Sambreville |
| 157, Stavelot | 183, Aubange | 204, Boulton | 252, Fernelmont |
| 158, Stoumont | 184, Martelange | 205, Daverdisse | 253, Jemeppe-sur-Sambre |
| 159, Theux | 185, Messancy | 206, Herbeumont | 254, La Bruyère |
| 160, Verviers | 186, Bastogne | 207, Léglise | 255, Gembloux |
| 161, Waimes | 187, Bertogne | 208, Libin | 256, Cerfontaine |
| 162, Welkenraedt | 188, Fauvillers | 209, Neufchâteau | 257, Couvin |
| 163, Trois-Ponts | 189, Houffalize | 210, Paliseul | 258, Dorcelle |
| 164, Burg-Reuland | 190, Vielsalm | 211, Saint-Hubert | 259, Florennes |
| 165, Plombières | 191, Vaux-sur-Sûre | 212, Tullin | 260, Philippoville |
| 166, Thimister-Clermont | 192, Gouvy | 213, Wellin | 261, Walcourt |
| 167, Berlez | 193, Sainte-Ode | 214, Libramont-Chiny | 262, Viroinval |
| 168, Braives | 194, Durbuy | 215, Chiny | |
| 169, Cîsnee | 170, Donceel | 216, Etalle | |
| 170, Liemoux | 171, Fexhe-le-Haut-Clocher | 217, Florenville | |
| 171, Fexhe-le-Haut-Clocher | 172, Geer | 218, Melx-davant-Virton | |
| 172, Geer | 173, Hannut | 219, Musson | |
| 173, Hannut | | | |



Teneurs médianes en pesticides par zone de distribution (somme des substances analysées)

- Aucune détection
- 0 - 50 ng/l
- 51 - 100 ng/l
- < 200 ng/l

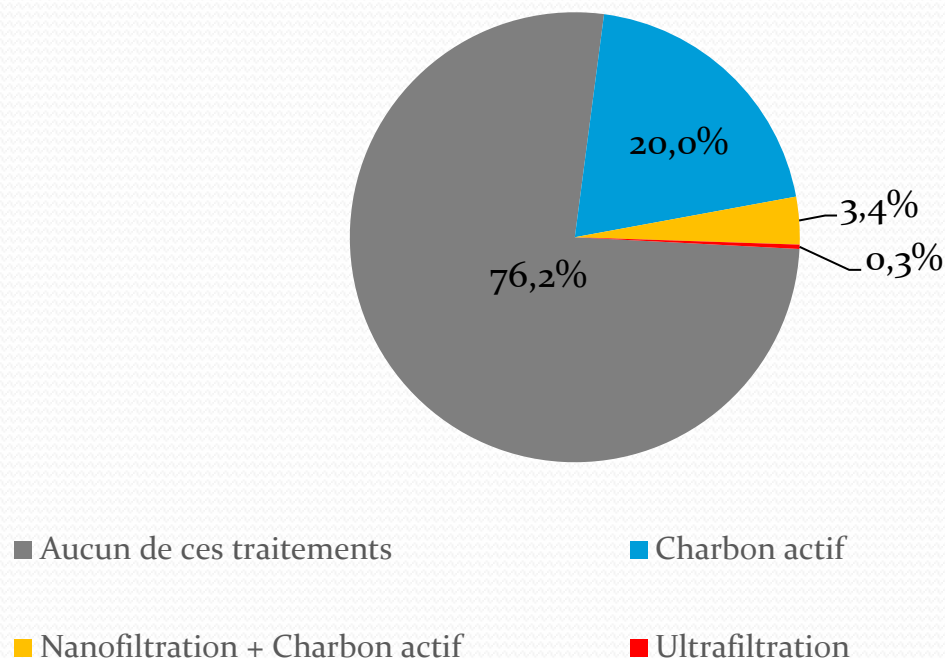
Réalisation : SPW/ARNE/DESO ©
Date de création : 17 septembre 2024



Pesticides

- La présence de traces de pesticides est généralement associée à des teneurs élevées en nitrates (origine agricole)
- La pression est importante sur les nappes aquifères des sables du Bruxellien et les craies de Hesbaye

% des zones de distribution couvertes par un traitement



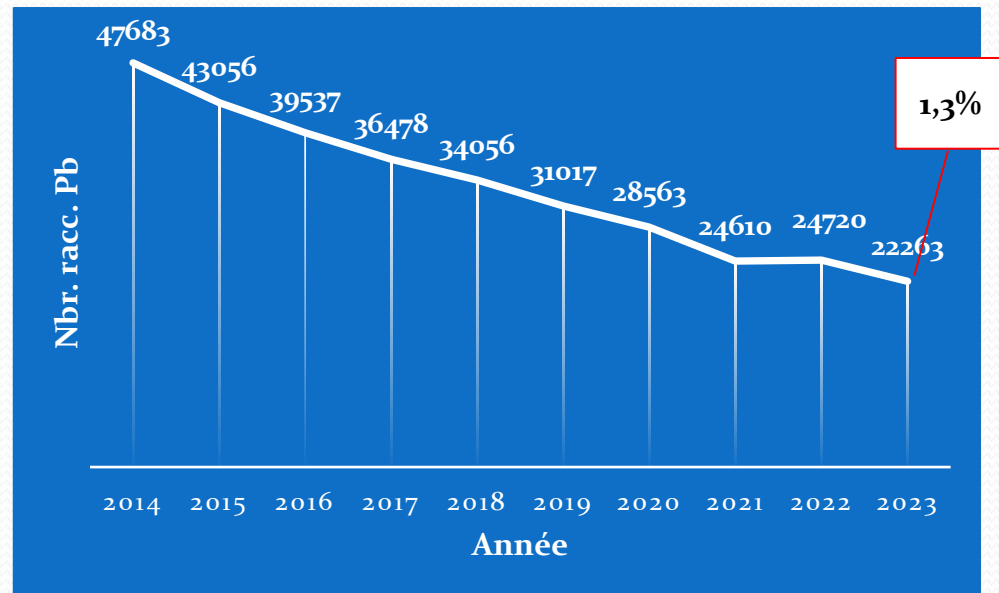
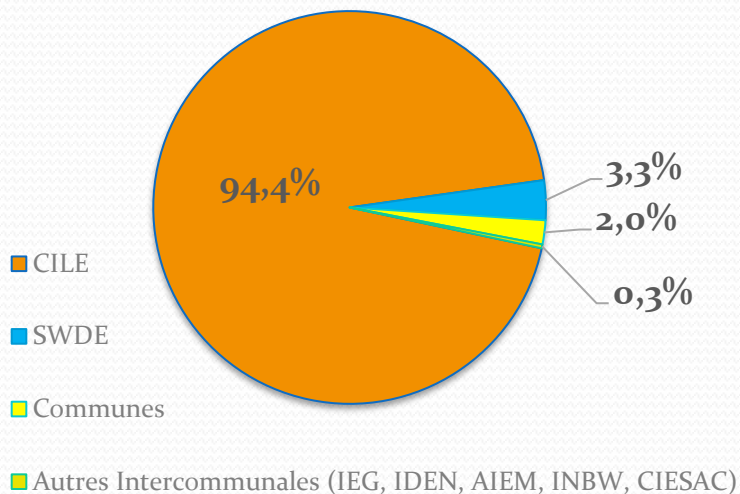
Le plomb

- 14060 analyses pour 2021-2023 dont :
 - 7.395 RDT (cuisine)
 - 6.665 FST (compteur-cuisine)

Du plomb a été détecté dans 42,6% des échantillons dont 13,4% sont non-conformes
Taux de conformité global 2021-2023 à 90,9% (97,3% hors FST)

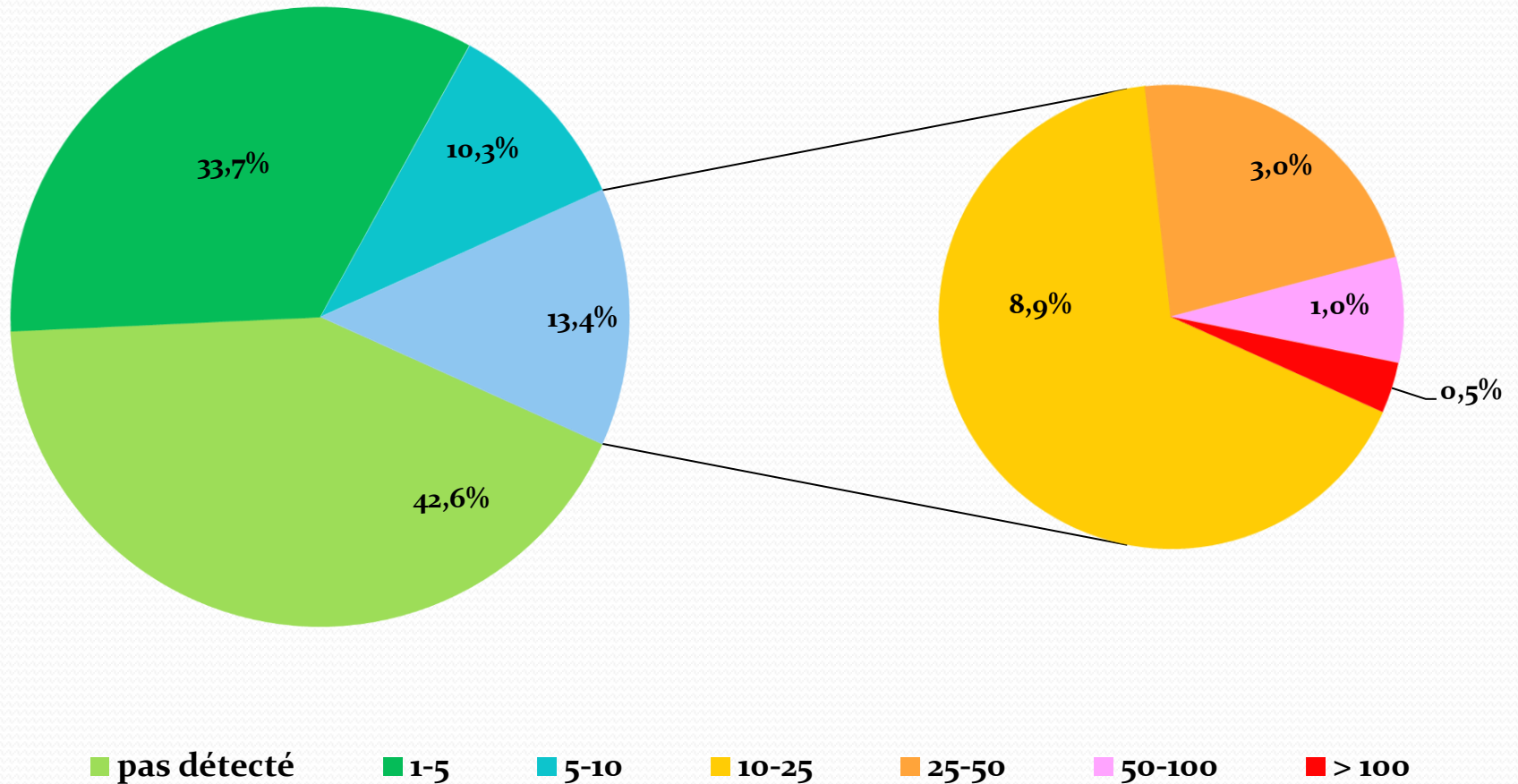
- 2,7% des contrôles RDT se sont révélés non-conformes
- 29,5% des contrôles FST se sont révélés non-conformes au compteur
- 20,6% des contrôles FST se sont révélés non-conformes à la cuisine

Pourcentage des racc. Pb



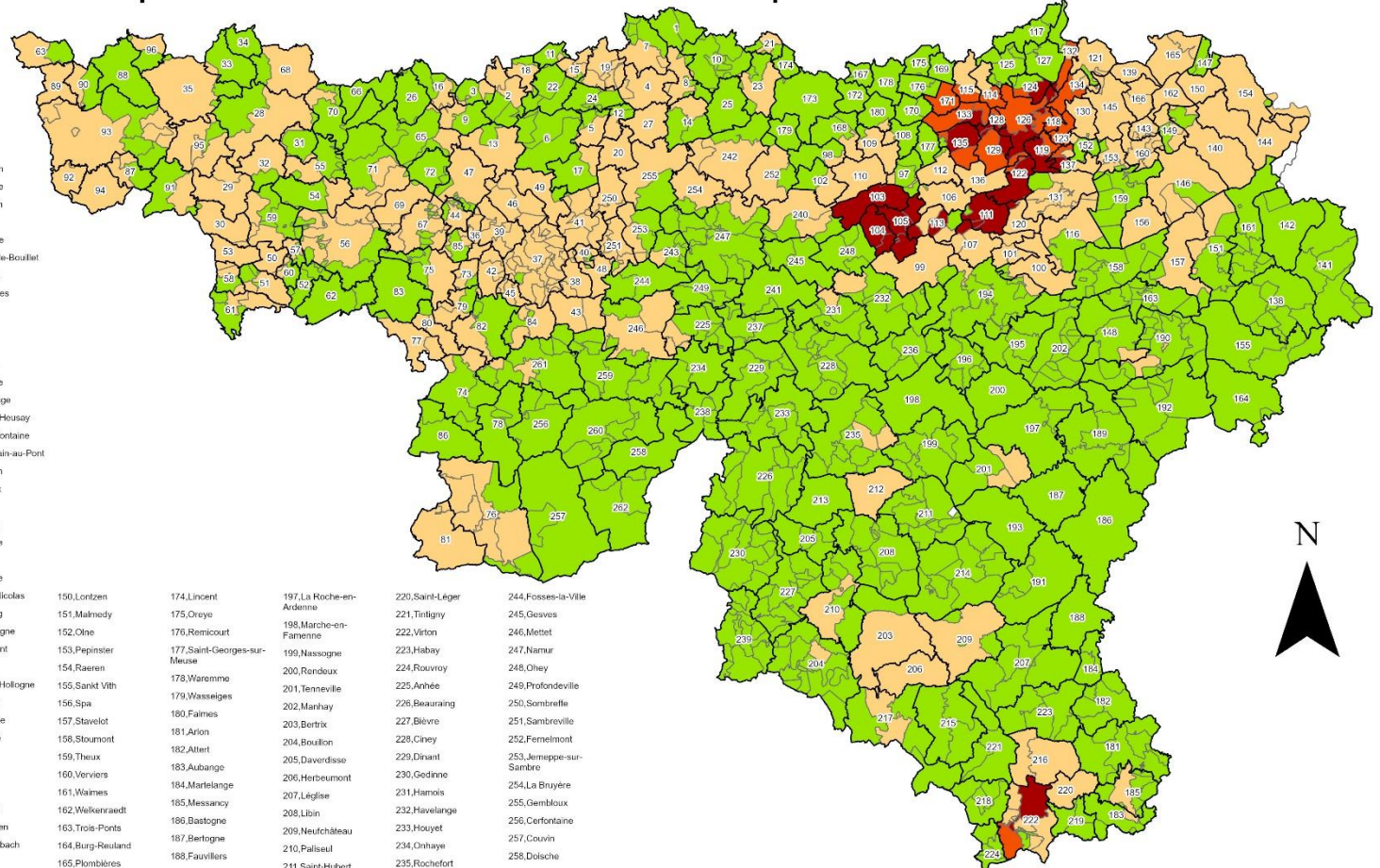
Le plomb

Pourcentage d'analyse selon la concentration en plomb ($\mu\text{g}/\text{l}$)
pour 2021-2023





Taux de raccordements publics en plomb par zone de distribution au 30 septembre 2024



- | | | |
|-------------------------------|-----------------------------|---------------------------|
| 1 - Beaufechain | 51 - Dour | 102 - Héron |
| 2 - Braine-Alléud | 52 - Frameries | 103 - Huy |
| 3 - Braine-le-Château | 53 - Hensies | 104 - Marchin |
| 4 - Chaumont-Gistoux | 54 - Jurbiise | 105 - Modave |
| 5 - Court-Saint-Elieune | 55 - Lens | 106 - Nandrin |
| 6 - Genappe | 56 - Mons | 107 - Ouffet |
| 7 - Grez-Doiceau | 57 - Quaregnon | 108 - Verrieine |
| 8 - Incourt | 58 - Quivrain | 109 - Villers-le-Bouillet |
| 9 - Ittre | 59 - Saint-Ghislain | 110 - Wanze |
| 10 - Jodoigne | 60 - Colfontaine | 111 - Arthaises |
| 11 - La Hulpe | 61 - Honnelles | 112 - Engis |
| 12 - Mont-Saint-Guibert | 62 - Quivy | 113 - Tintot |
| 13 - Nivelles | 63 - Mouscron | 114 - Ans |
| 14 - Perwez | 64 - Comines-Warneton | 115 - Awans |
| 15 - Rixensart | 65 - Braine-le-Comte | 116 - Aywaille |
| 16 - Tubize | 66 - Enghien | 117 - Bassenge |
| 17 - Villers-la-Ville | 67 - La Louvière | 118 - Beyne-Housay |
| 18 - Waterloo | 68 - Lessines | 119 - Chaudfontaine |
| 19 - Wavre | 69 - Le Roeux | 120 - Comblain-au-Pont |
| 20 - Chastre | 70 - Sily | 121 - Dalhem |
| 21 - Hélicine | 71 - Soignies | 122 - Esneux |
| 22 - Lasne | 72 - Ecaussinnes | 123 - Fléron |
| 23 - Orp-Jauche | 73 - Anderlues | 124 - Herstal |
| 24 - Oignies-Louvain-la-Neuve | 74 - Beaumont | 125 - Juprelle |
| 25 - Ramilles | 75 - Binche | 126 - Liège |
| 26 - Rebecq | 76 - Chimay | 127 - Oupeye |
| 27 - Walhain | 77 - Erquennes | 128 - Saint-Nicolas |
| 28 - Ath | 78 - Froidchapelle | 129 - Seraing |
| 29 - Belloeil | 79 - Lobbes | 130 - Soumagne |
| 30 - Bemisart | 80 - Merbes-le-Château | 131 - Sprimont |
| 31 - Brugelette | 81 - Moniègries | 132 - Visé |
| 32 - Chièvres | 82 - Thuin | 133 - Grâce-Hollogne |
| 33 - Eliezelles | 83 - Estinnes | 134 - Blégny |
| 34 - Fiebecq | 84 - Ham-sur-Heure-Nalinnes | 135 - Flémalle |
| 35 - Francés-loz-Anvoing | 85 - Morlanwelz | 136 - Neupré |
| 36 - Chapelle-lez-Herlaimont | 86 - Sivy-Rance | 137 - Trooz |
| 37 - Charleroi | 87 - Anting | 138 - Arnel |
| 38 - Châtelet | 88 - Colles | 139 - Aubeil |
| 39 - Courcelles | 89 - Pécq | 140 - Baelen |
| 40 - Farcennes | 90 - Péruwez | 141 - Büllingen |
| 41 - Fleurus | 91 - Rumes | 142 - Bürgenbach |
| 42 - Fontaine-l'Évêque | 92 - Tournai | 143 - Dison |
| 43 - Gerpinnes | 93 - Brunehaut | 144 - Eupen |
| 44 - Manage | 94 - Leuze-en-Hainaut | 145 - Herve |
| 45 - Montigny-le-Tilleul | 95 - Mont-de-l'Écrin | 146 - Jolhay |
| 46 - Pont-à-Celles | 96 - Amay | 147 - Kelmis |
| 47 - Seneffe | 97 - Burdinne | 148 - Liemoux |
| 48 - Aiseau-Prestes | 98 - Clavier | 149 - Limbourg |
| 49 - Les Bons Villers | 99 - Ferrières | |
| 50 - Boussu | 100 - Hamoir | |

- | | | | |
|------------------------------|--------------------------|------------------------|-------------------------|
| 174, Lincelt | 197, La Roche-en-Ardenne | 220, Saint-Leger | 244, Fosses-la-Ville |
| 175, Creye | 198, Marche-en-Famenne | 221, Tintigny | 245, Gesves |
| 176, Remicourt | 199, Nassogne | 222, Virton | 246, Mettet |
| 177, Saint-Georges-sur-Meuse | 200, Roudoux | 223, Habay | 247, Namur |
| 178, Waremmé | 201, Tenneville | 224, Rouvroy | 248, Olney |
| 179, Wasseiges | 202, Manhay | 225, Anhéée | 249, Profondeville |
| 180, Falmes | 203, Bertrix | 226, Beaurain | 250, Sombrefille |
| 181, Arlon | 204, Boulton | 227, Bièvre | 251, Sambreville |
| 182, Altert | 205, Daverdisse | 228, Ciney | 252, Fernelmont |
| 183, Aubange | 206, Herbeumont | 229, Dinant | 253, Jemeppe-sur-Sambre |
| 184, Martelange | 207, Léglise | 230, Gedinne | 254, La Bruyère |
| 185, Messancy | 208, Libin | 231, Harnois | 255, Gembloux |
| 186, Bastogne | 209, Neufchâteau | 232, Havelange | 256, Cerfontaine |
| 187, Bertogne | 210, Paliseul | 233, Houyet | 257, Couvin |
| 188, Fauvillers | 211, Saint-Hubert | 234, Onhaye | 258, Dolische |
| 189, Houffalize | 212, Tellin | 235, Rochefort | 259, Florennes |
| 190, Vielsalm | 213, Wellin | 236, Somme-Leuze | 260, Philippévillie |
| 191, Vaux-sur-Sûre | 214, Libramont-Chiny | 237, Yvoir | 261, Walcourt |
| 192, Gouvy | 215, Chiny | 238, Hastière | 262, Viroinvall |
| 193, Sainte-Ode | 216, Etalle | 239, Vessem-sur-Semois | |
| 194, Durbuy | 217, Florenville | | |
| 195, Erezée | 218, Melk-d'avant-Virton | | |
| 196, Hotton | 219, Musson | | |



Raccordements publics en plomb par zone de distribution

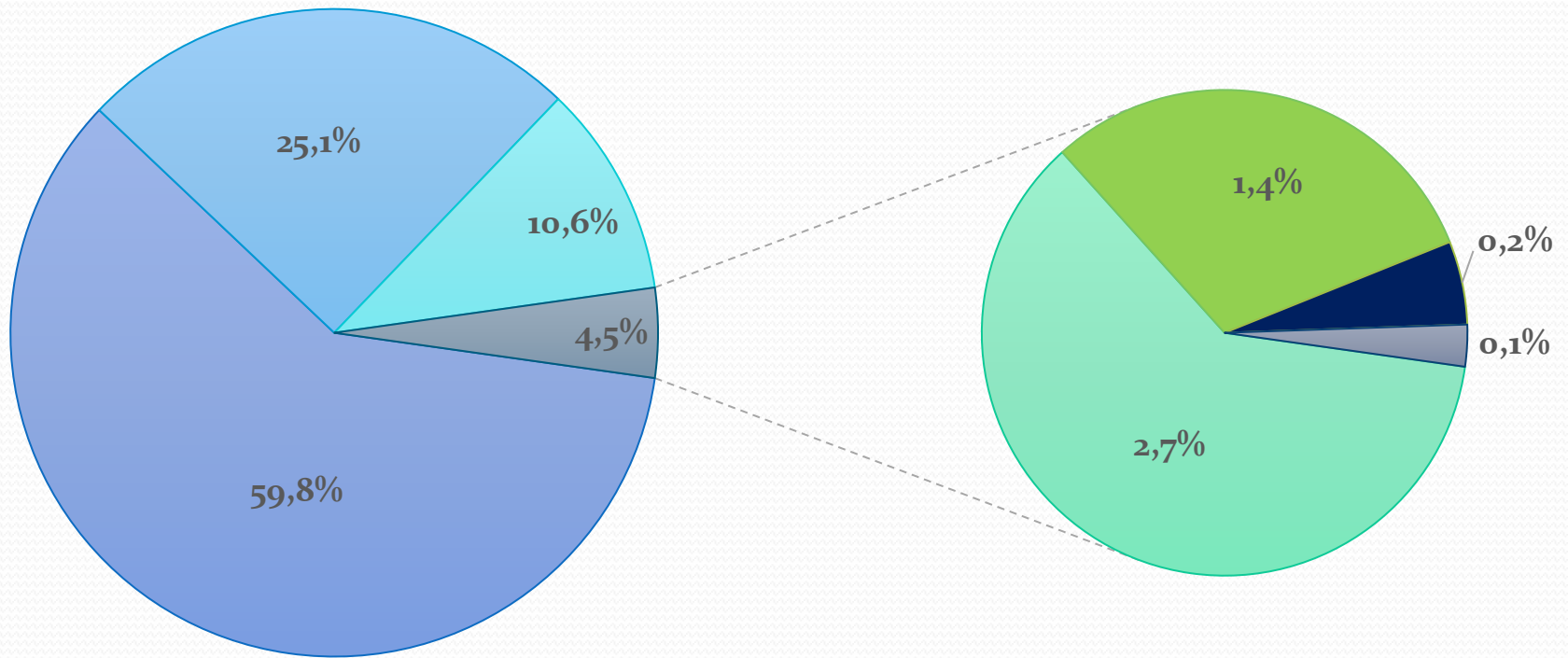
- Aucun
- 1 à 5 %
- 5 à 10 %
- <= 15 %

Réalisation : SPW/ARNE/DESO ©
Date de création : 17 septembre 2024



Déclaration des événements

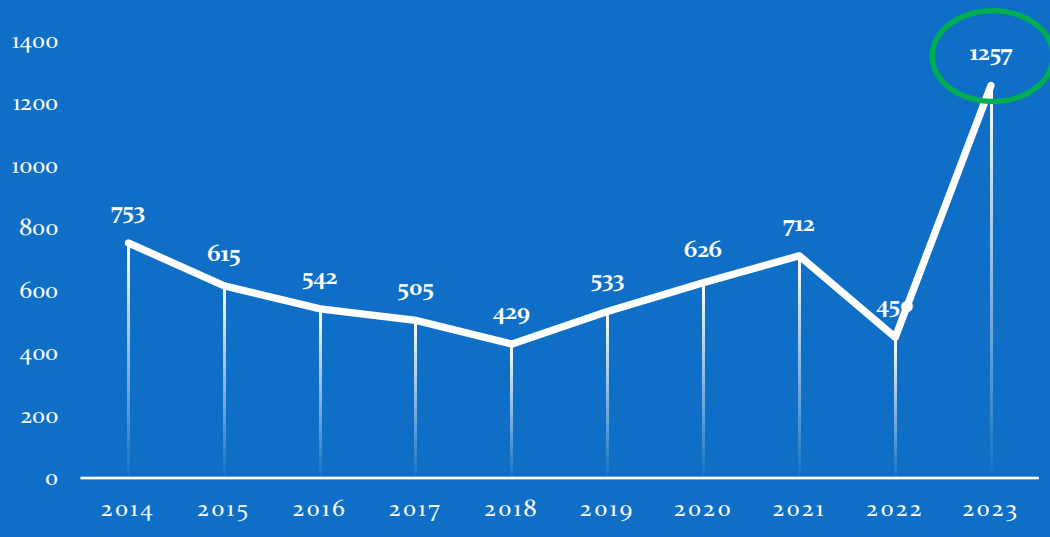
Répartition des événements par nature (2021 à 2023)



■ Métaux ■ Bacto ■ Divers ■ Turbidité ■ Azote ■ Hydrocarbures ■ Pesticides

Déclaration des événements

EVOLUTION DU NOMBRE D'ÉVÉNEMENTS DÉCLARÉS



Informatisation du processus de déclaration des événements

2021-2023

Nature	Nbr. Evenements	Durée médiane (jr)	Nbr. abonnés	Nbr. abonnés DNPE
Azote	31	9	38.467	
Bacto	567	8	67.630	12.614
Divers	233	24	33.498	138
Hydrocarbures	6	6	7.844	
Métaux	744	60	33.893	
Pesticides	3	1	19.612	
Turbidité (avec présomption bacto)	59	8	118.148	61.550

Evolution de la qualité

Paramètre	TC 2018	TC 2019	TC 2020	TC 2021	TC 2022	TC 2023	TC moy. 2018-2020	TC moy. 2021-2023	Evolution TC moy.
Entérocoques	98,7%	98,9%	98,9%	98,8%	99,1%	98,6%	98,8%	98,8%	0,0%
Escherichia coli	98,9%	99,0%	99,0%	98,6%	99,3%	98,7%	99,0%	98,9%	-0,1%
Concentration en ions hydrogène	93,9%	93,3%	94,6%	94,4%	96,4%	95,3%	93,9%	95,4%	1,4%
Cuivre	99,7%	99,6%	99,9%	99,6%	99,7%	99,5%	99,7%	99,6%	-0,1%
Nitrates	99,9%	99,9%	99,8%	99,7%	99,9%	99,9%	99,9%	99,8%	-0,1%
Plomb	95,3%	96,1%	94,7%	91,7%	95,4%	85,3%	95,4%	90,8%	-4,6%
Plomb (hors FST)	97,5%	97,7%	98,6%	97,4%	97,4%	96,8%	97,9%	97,2%	-0,7%
Chlore libre résiduel	98,3%	98,1%	97,6%	98,0%	98,6%	98,5%	98,0%	98,4%	0,4%
Nickel	99,4%	99,5%	99,5%	99,2%	99,5%	99,4%	99,5%	99,4%	-0,1%
Fer	97,4%	97,9%	96,7%	97,3%	97,5%	97,5%	97,3%	97,4%	0,1%
Manganèse	98,4%	98,9%	99,2%	99,3%	99,0%	97,8%	98,8%	98,7%	-0,1%
Odeur	99,4%	99,6%	99,7%	99,9%	99,8%	99,8%	99,5%	99,8%	0,3%
Turbidité	99,2%	98,3%	98,5%	98,8%	99,3%	99,4%	98,7%	99,2%	0,5%

Conclusions

- L'eau de distribution publique fournie en Wallonie reste de très bonne qualité (TC 99%)
- 7 distributeurs doivent encore progresser pour franchir le seuil de 95% de conformité des paramètres impératifs
- En ce qui concerne le plomb, entre 2018-2020 et 2021-2023, on observe une diminution du TC (-4,6%) qui est en grande partie attribuée à l'intensification des contrôles sur les raccordements publics en plomb
- La problématique des nitrates et des pesticides dans les eaux souterraines est toujours bien maîtrisée par le secteur de la distribution mais entraîne un surcoût en termes de traitement.