



UITVOERING VAN DE KADERRICHTLIJN WATER (2000/60/EG)

INTERNATIONAAL STROOMGEBIEDSDISTRICT VAN DE MAAS

Ontwerpbeheerplan voor Wallonië

Environnement

SPW | Éditions

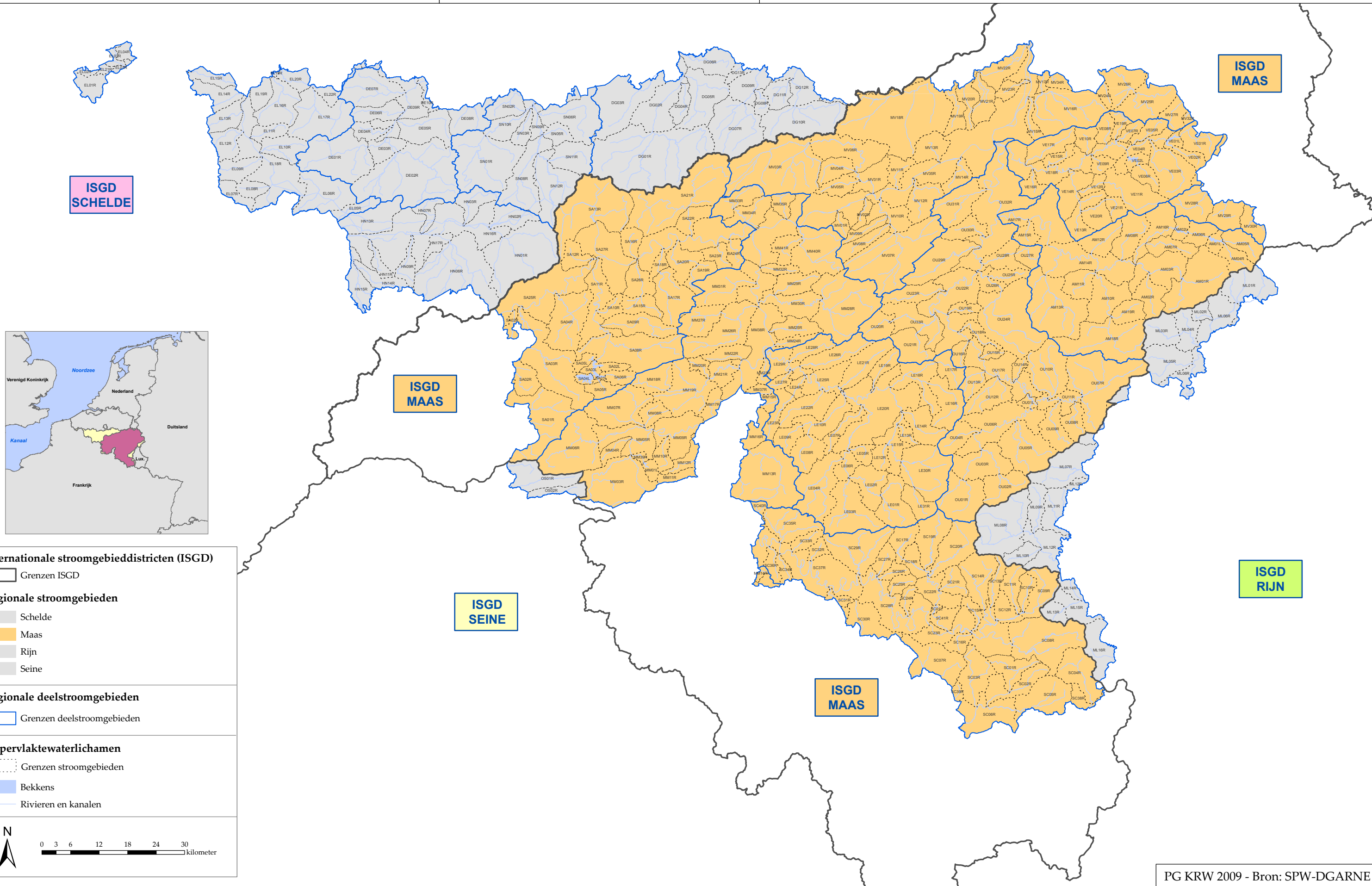
Cartes : plan de gestion

Bijlage: kaarten



MAAS

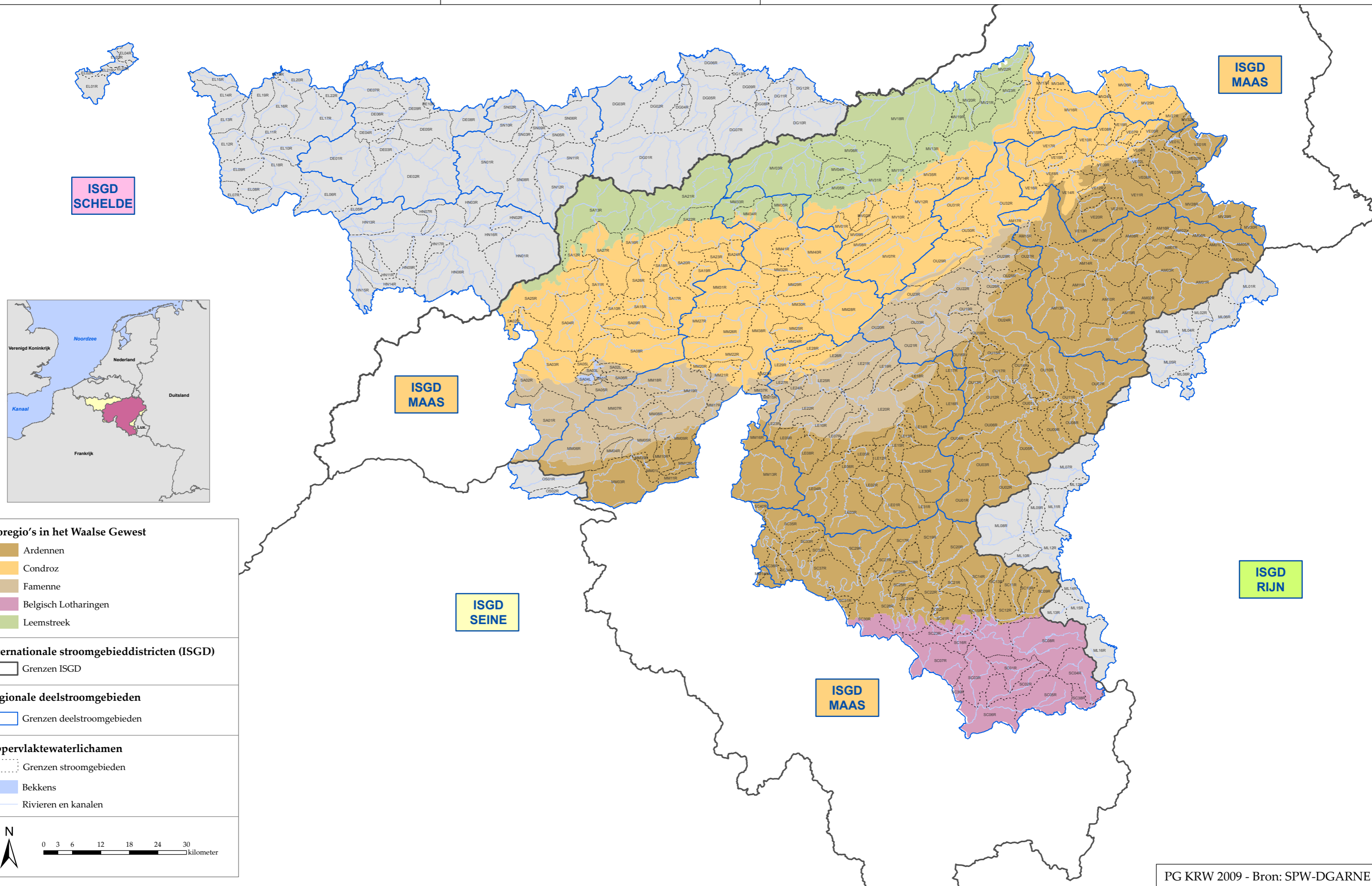
Ligging en grenzen van de oppervlaktewaterlichamen





MAAS

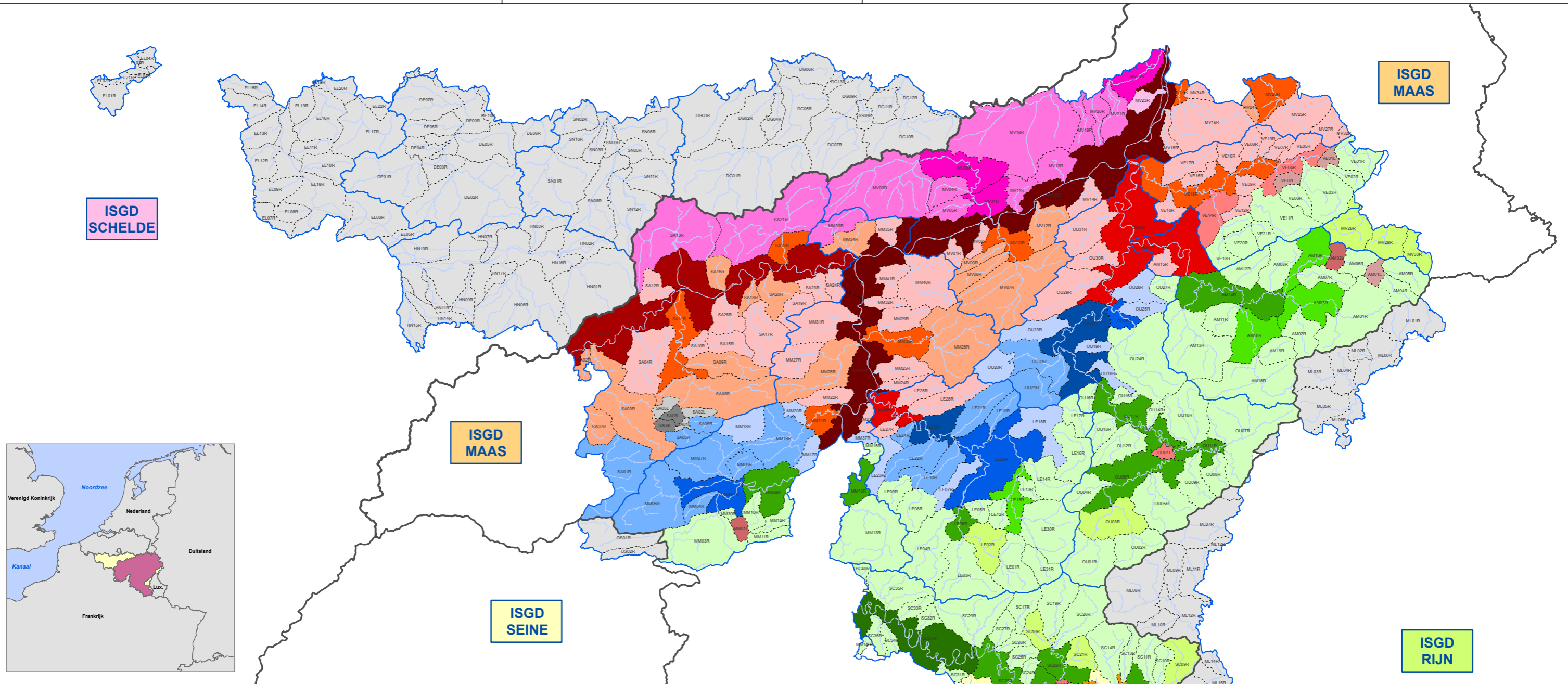
Ecoregio's





MAAS

Typologie van de oppervlaktewaterlichamen



Typologie van de oppervlaktewaterlichamen

- Rivieren met gemiddeld verval in leemgebied
- Bekken met gemiddeld verval in leemgebied
- Erg grote Condruzische rivieren met gering verval
- Grote Condruzische rivieren met gering verval
- Grote Condruzische rivieren met gemiddeld verval
- Condruzische rivieren met gemiddeld verval
- Condruzische rivieren met groot verval
- Condruzische beken met gemiddeld verval
- Condruzische beken met groot verval
- Grote rivieren van de Famenne met gemiddeld verval
- Rivieren van de Famenne met gemiddeld verval
- Bekken van de Famenne met gemiddeld verval
- Bekken van de Famenne met groot verval

- Grote Ardense rivieren met gemiddeld verval
- Ardense rivieren met gemiddeld verval
- Ardense rivieren met groot verval
- Ardense beken met gemiddeld verval
- Ardense beken met groot verval
- Rivieren uit Lotharingen met gemiddeld verval
- Rivieren uit Lotharingen met groot verval
- Bekken uit Lotharingen met gemiddeld verval
- Bekken uit Lotharingen met groot verval
- Ardense bekkens met grote diepte
- Kleine Ardense bekkens met gemiddelde diepte
- Bekkens uit de Famenne met grote diepte
- Kleine bekkens uit de Famenne met gemiddelde diepte

Internationale stroomgebiedsdistricten (ISGD)

Grenzen ISGD

Regionale deelstroomgebieden

Grenzen deelstroomgebieden

Oppervlaktewaterlichamen

Grenzen stroomgebieden

Bekkens

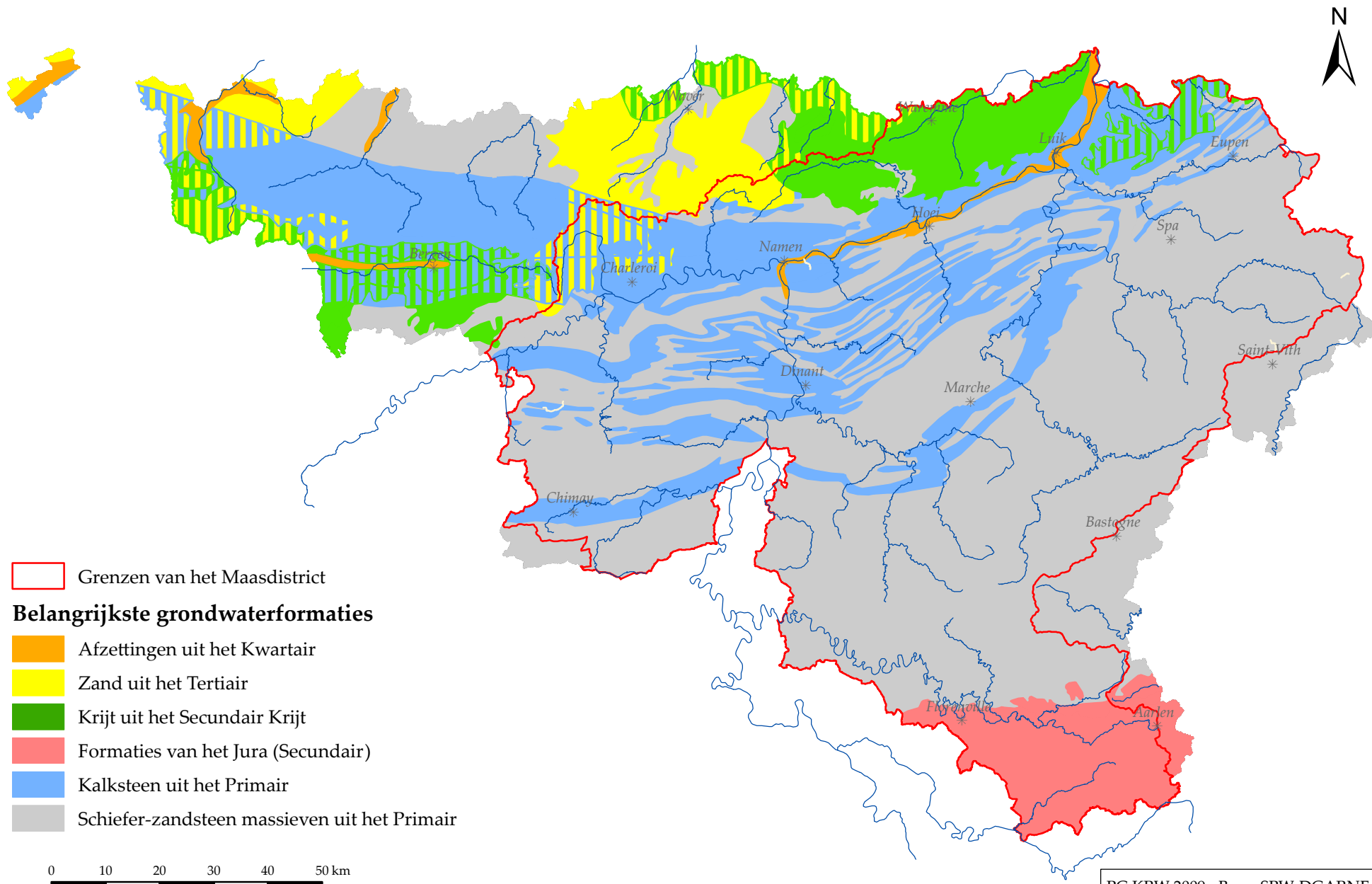
Rivieren en kanalen





MAAS


Belangrijkste grondwaterformaties



 Grenzen van het Maasdistrict

Belangrijkste grondwaterformaties

 Afzettingen uit het Kwartair

 Zand uit het Tertiair

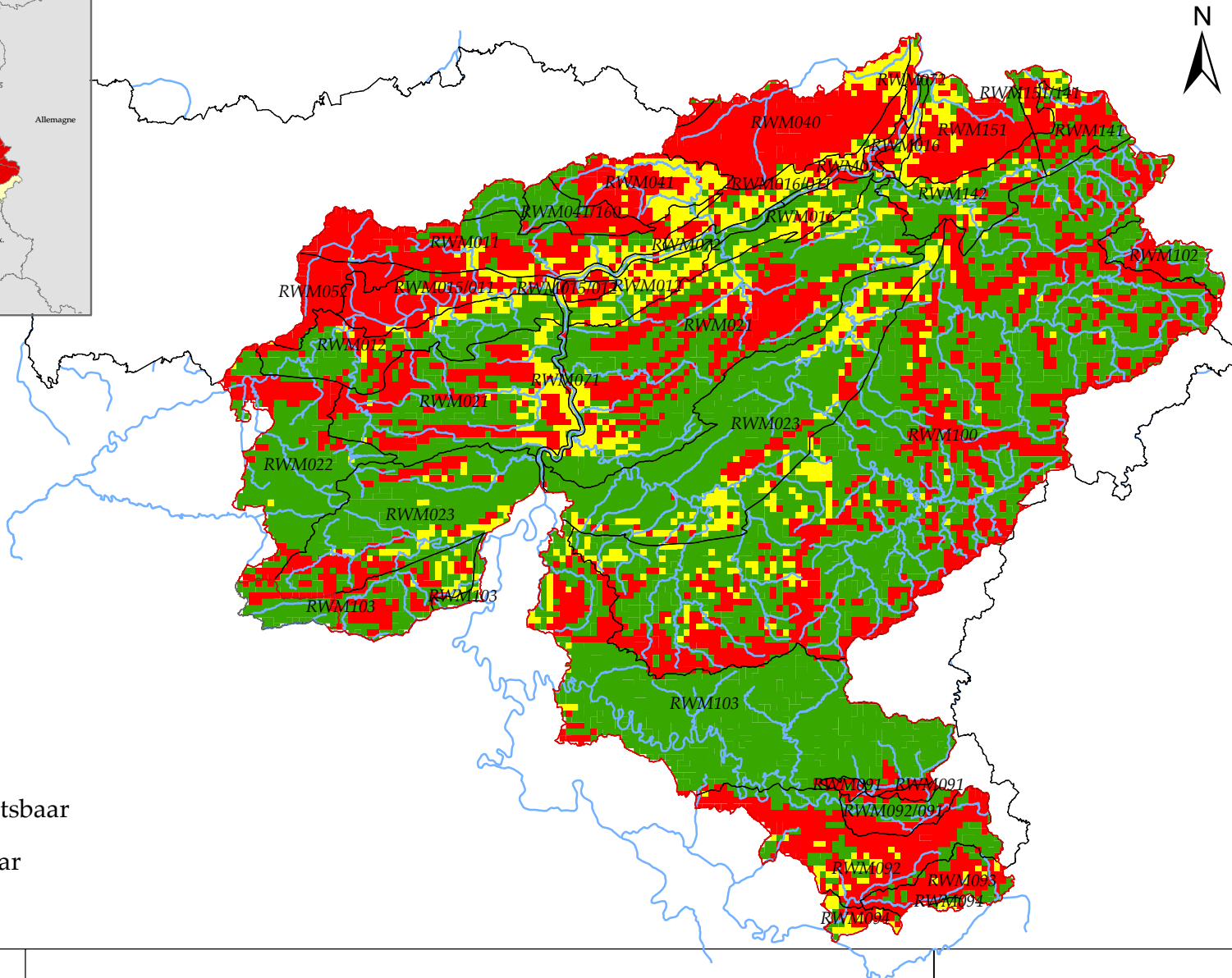
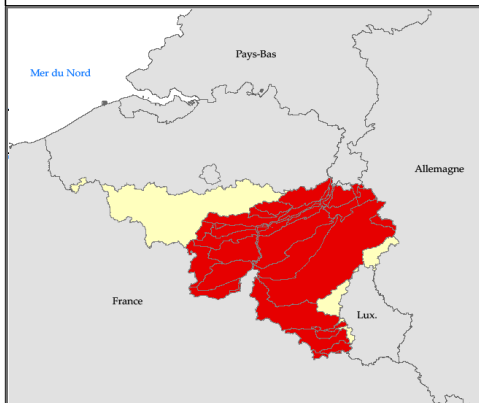
 Krijt uit het Secundair Krijt

 Formaties van het Jura (Secundair)

 Kalksteen uit het Primair

 Schiefer-zandsteen massieven uit het Primair

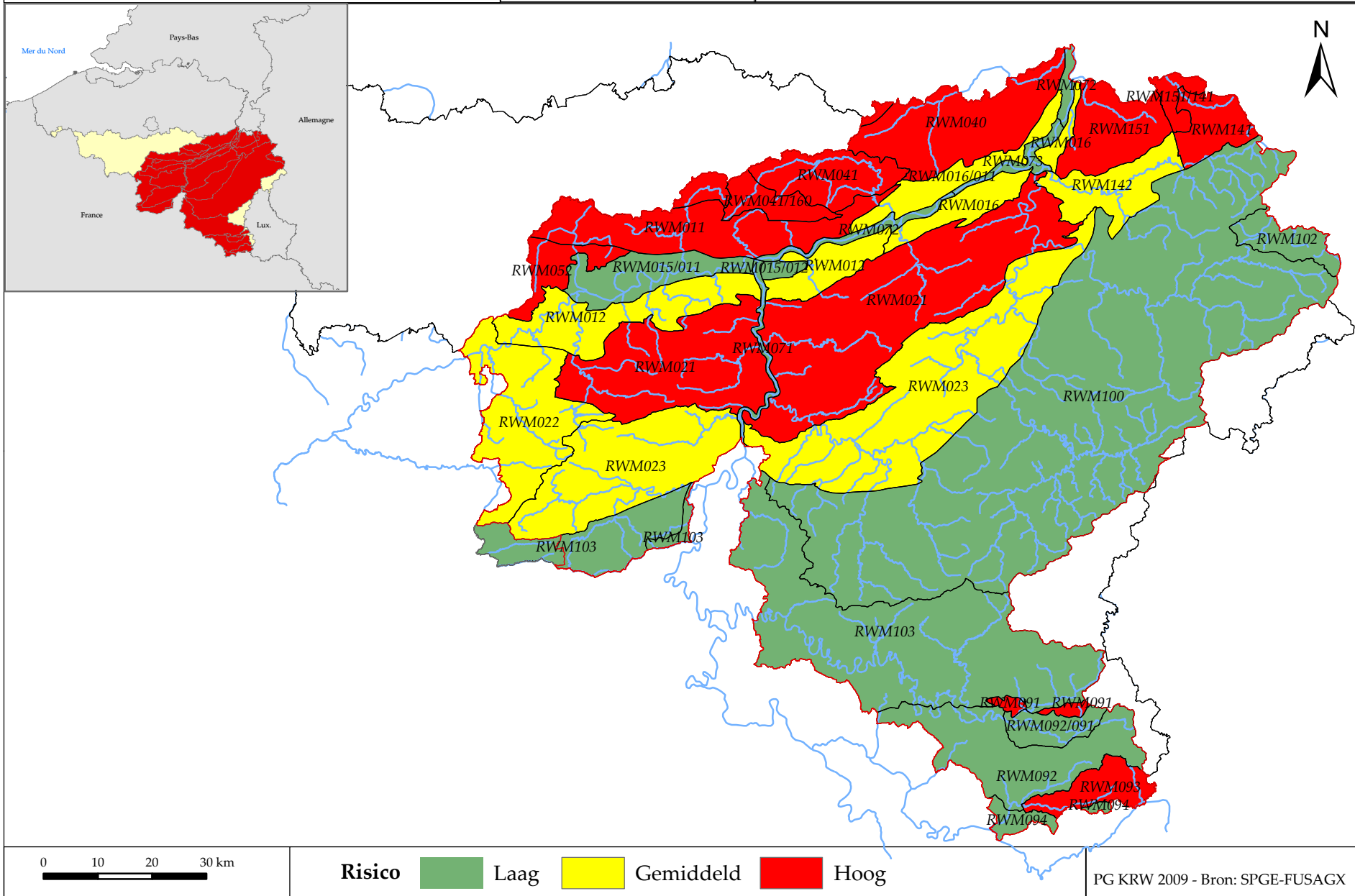
0 10 20 30 40 50 km

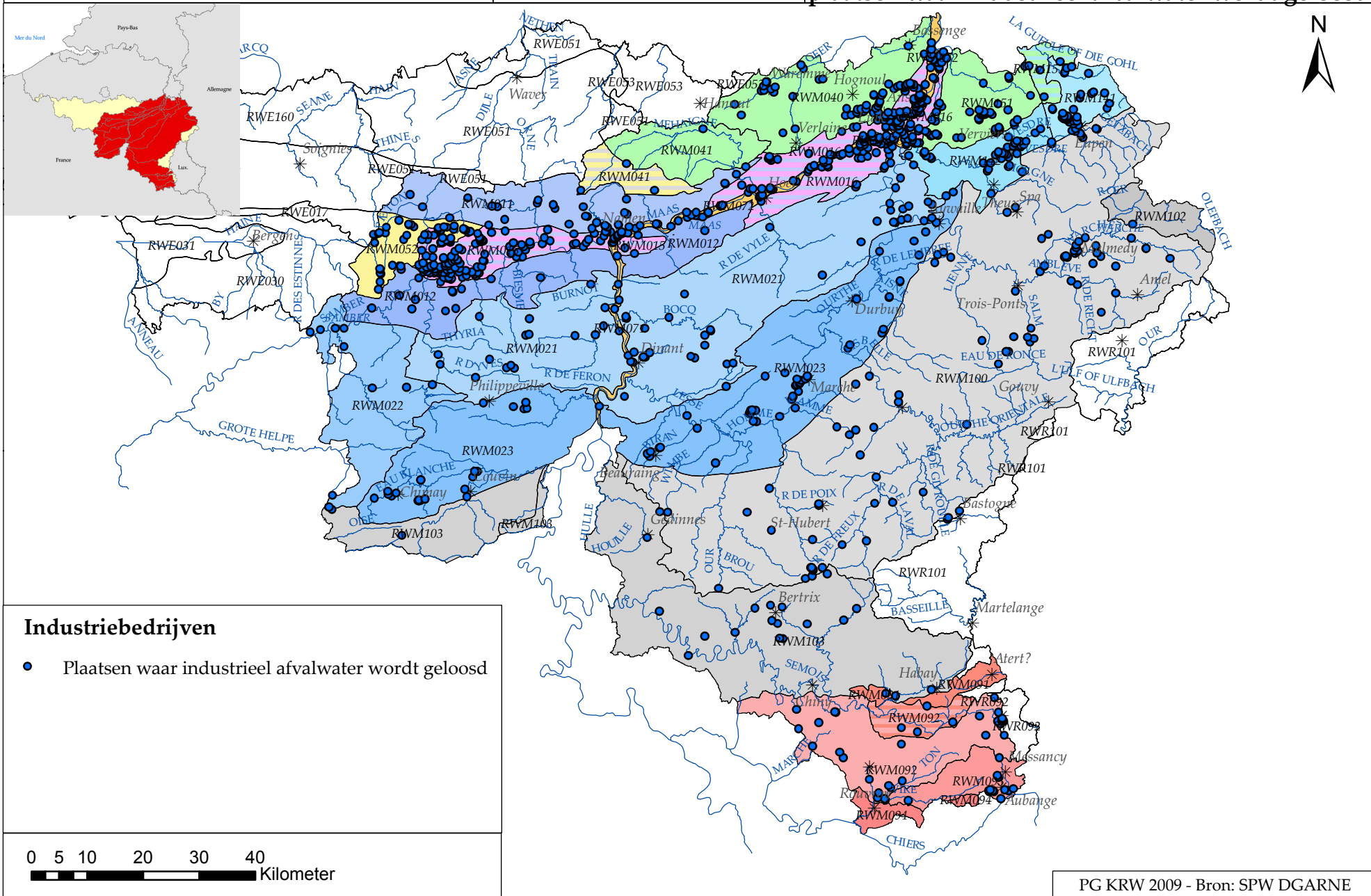


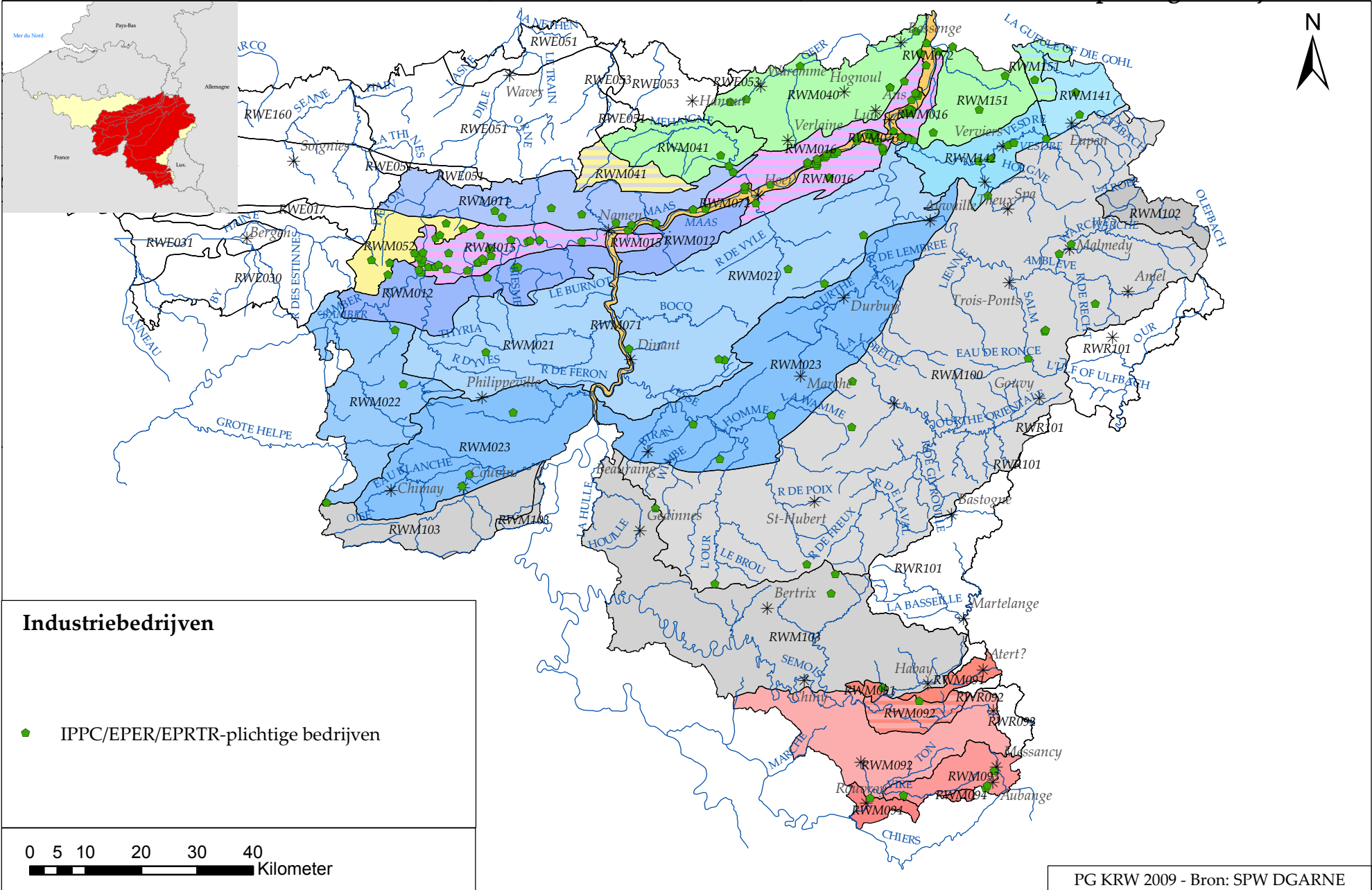
Kwetsbaarheid

- Zeer kwetsbaar
- Gemiddeld kwetsbaar
- Weinig kwetsbaar

0 10 20 30 km

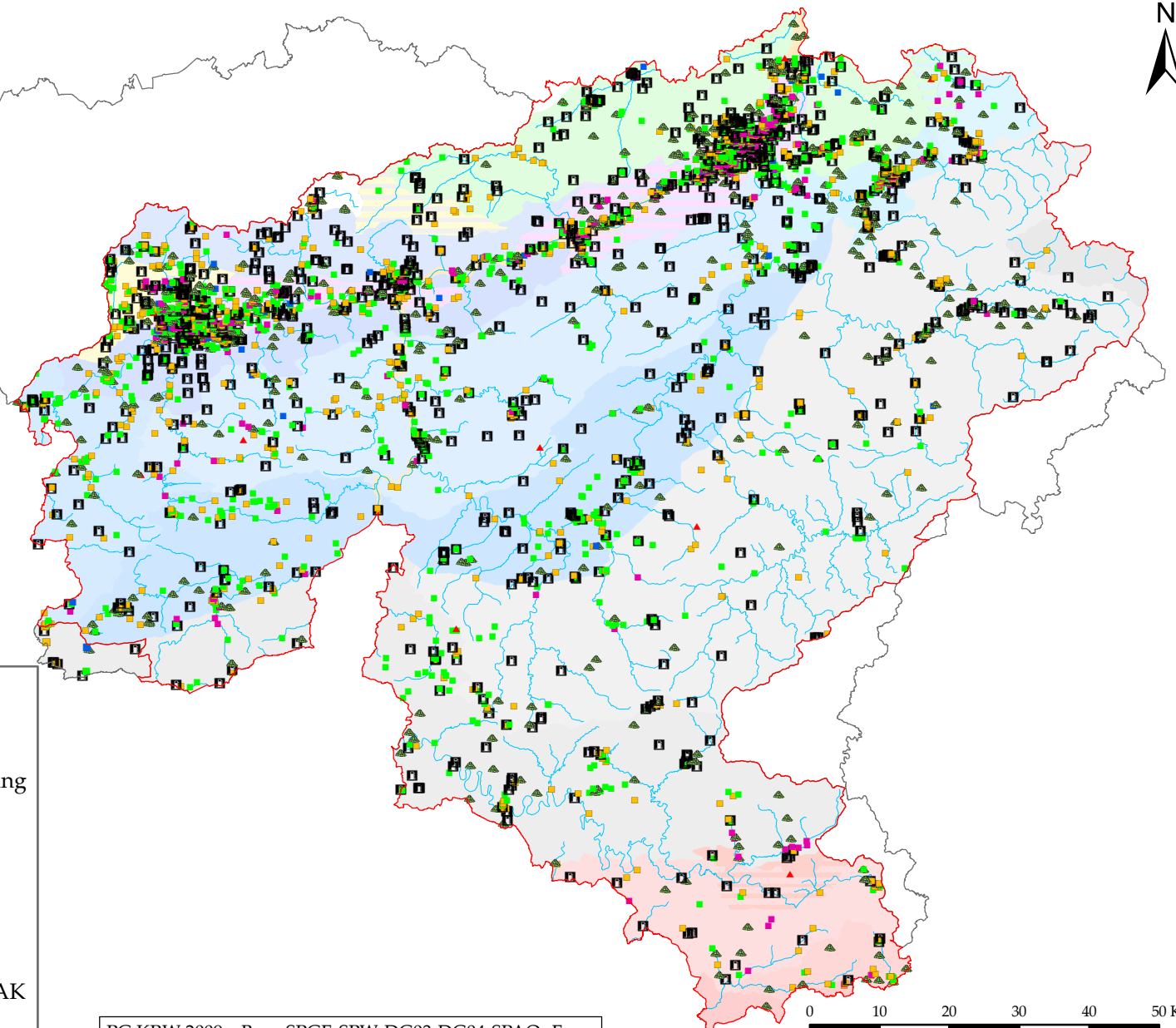
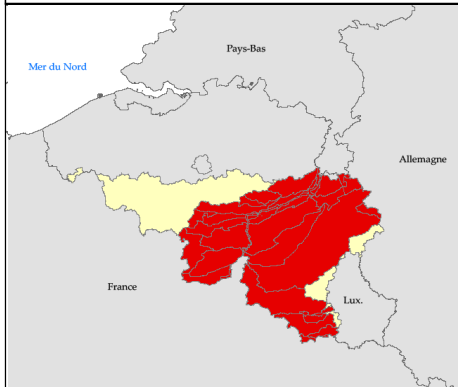













MAAS

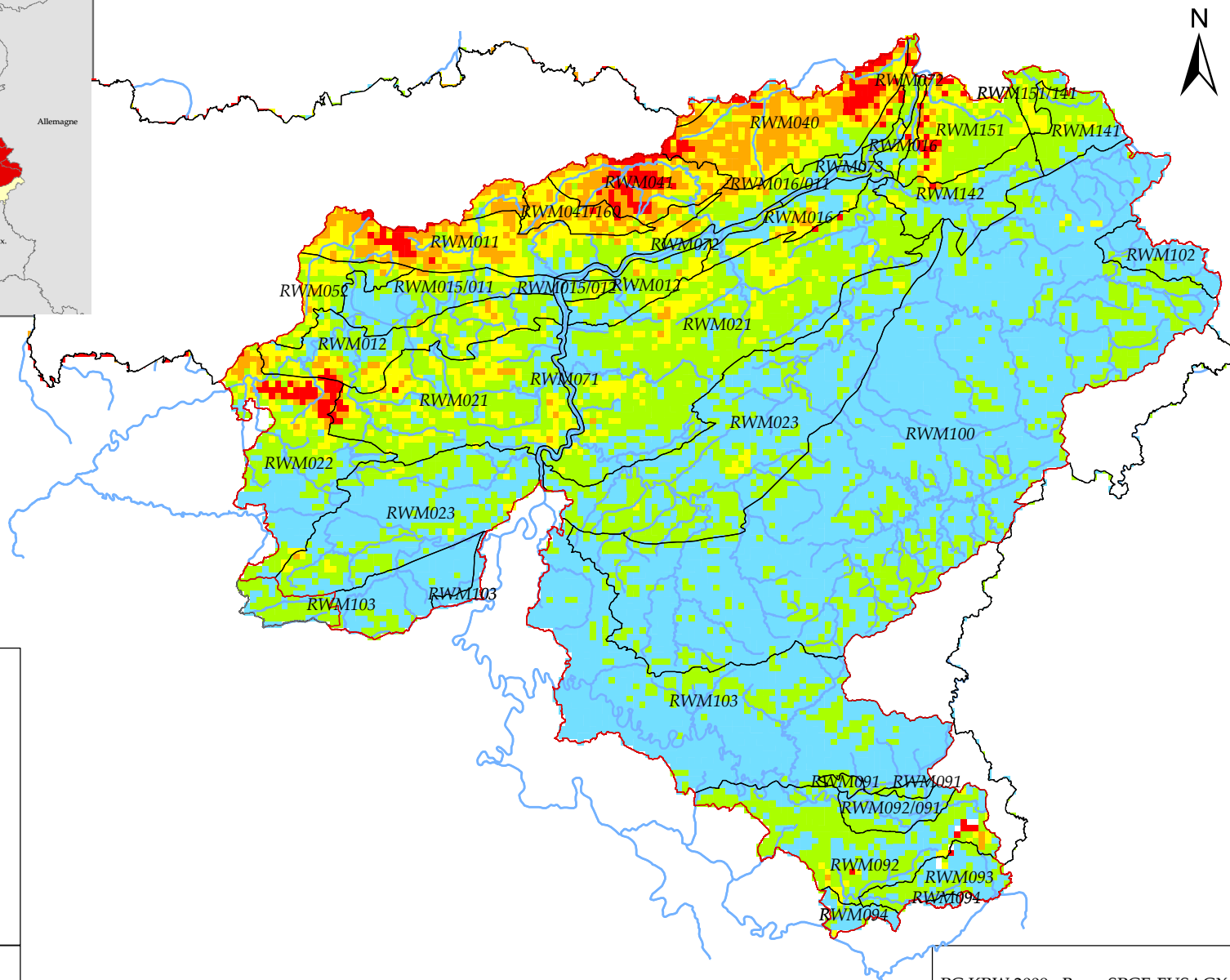
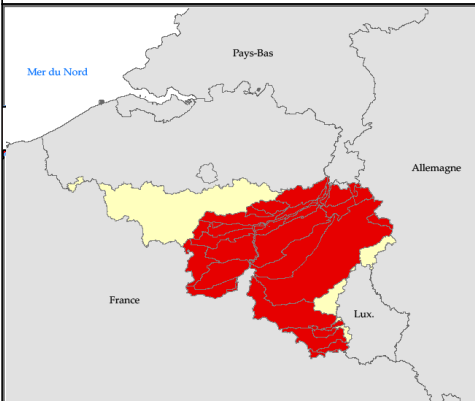
Inventaris van potentieel verontreinigde sites



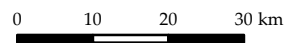
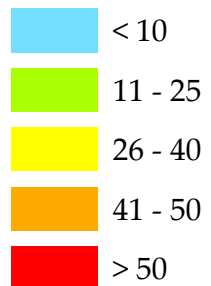
 Maasdistrict

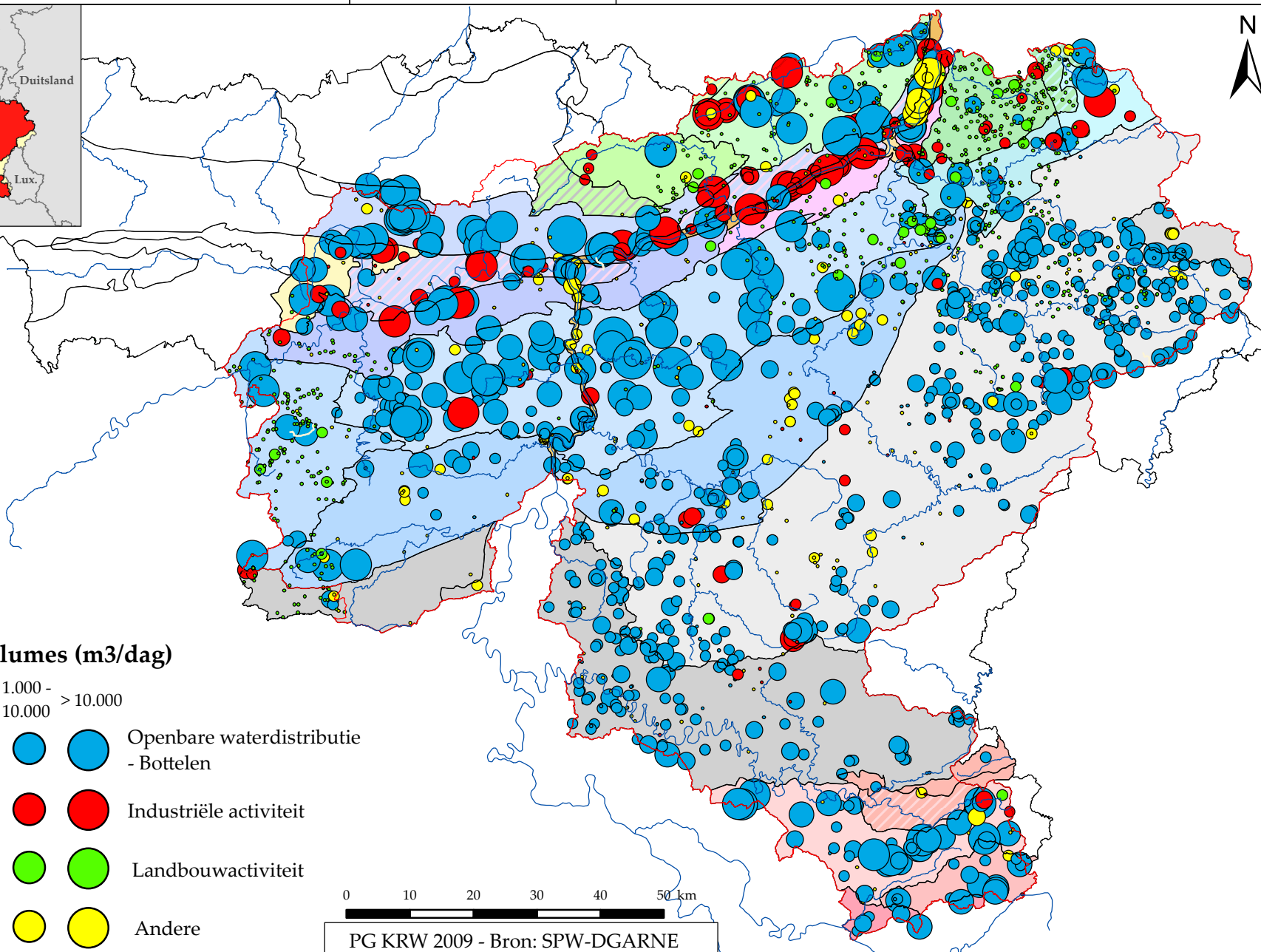
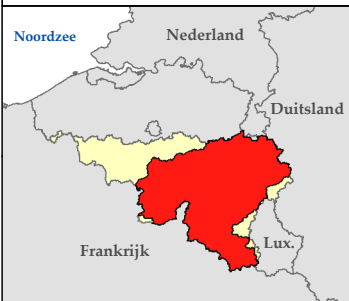
potentieel verontreinigde site

-  Centrum voor technische ingraving
-  Vuilnisbelt
-  Te herinrichten sites
-  WALSOLS
-  Niet te herinrichten sites
-  mogelijke verontreiniging met PAK
-  Benzinstations



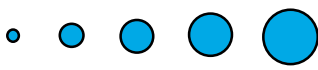
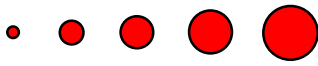
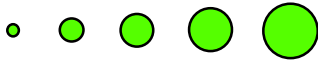

Nitraten (mg/l)





Afgenomen volumes (m³/dag)

< 10 10- 100 - 275 - 1.000 - > 10.000
 100 275 1.000 10.000

-  Openbare waterdistributie
- Bottelen
-  Industriële activiteit
-  Landbouwactiviteit
-  Andere

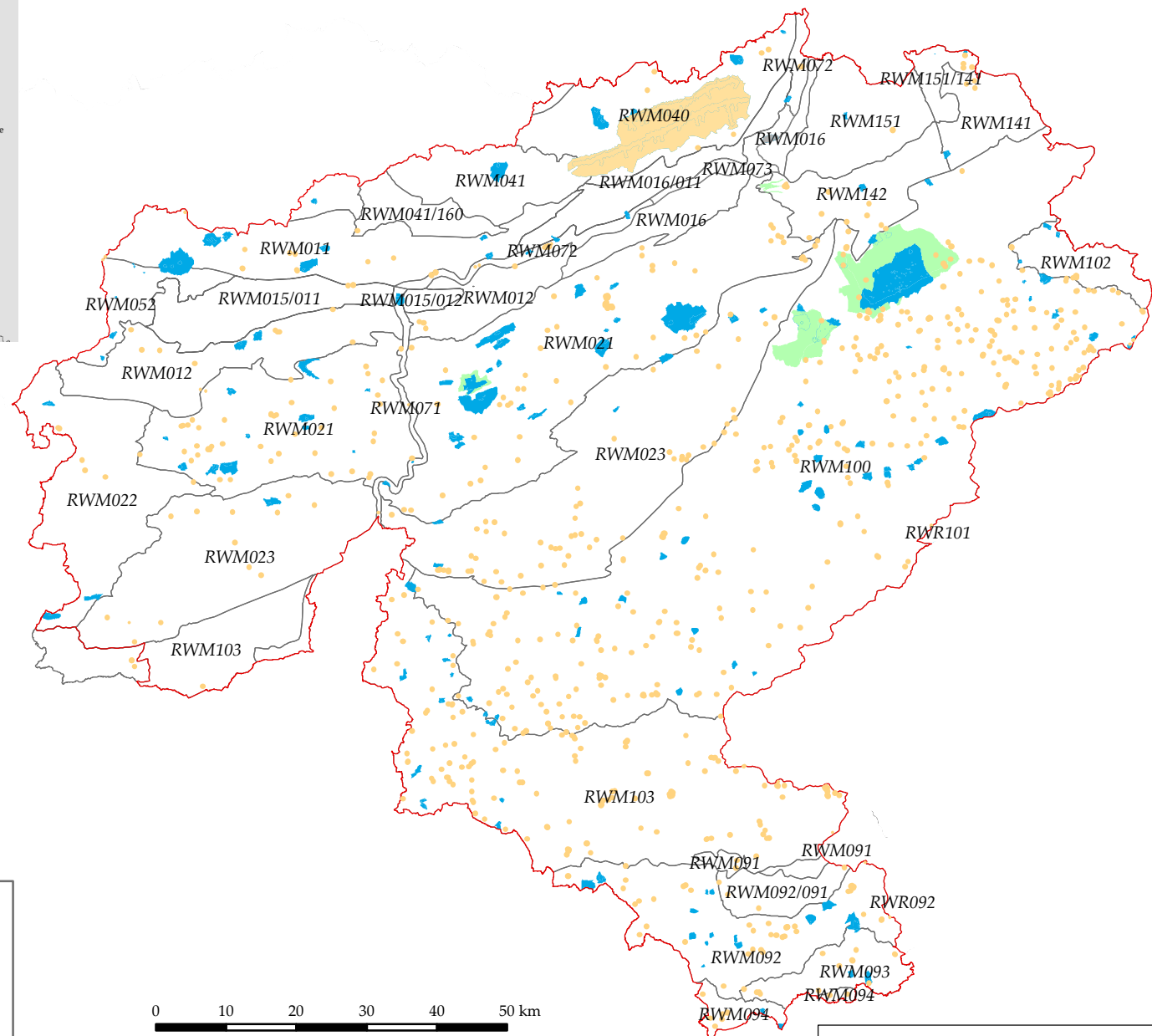
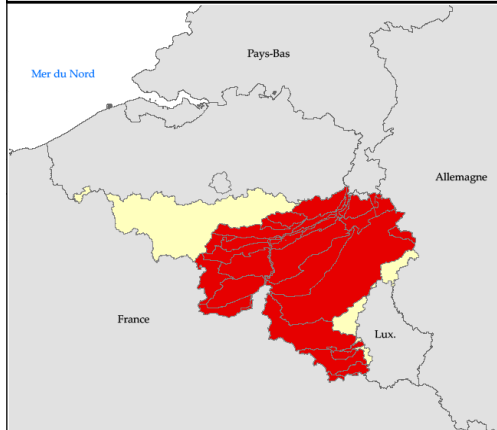
0 10 20 30 40 50 km

PG KRW 2009 - Bron: SPW-DGARNE



MAAS

Huidige en geplande beschermingszones voor waterwinningen



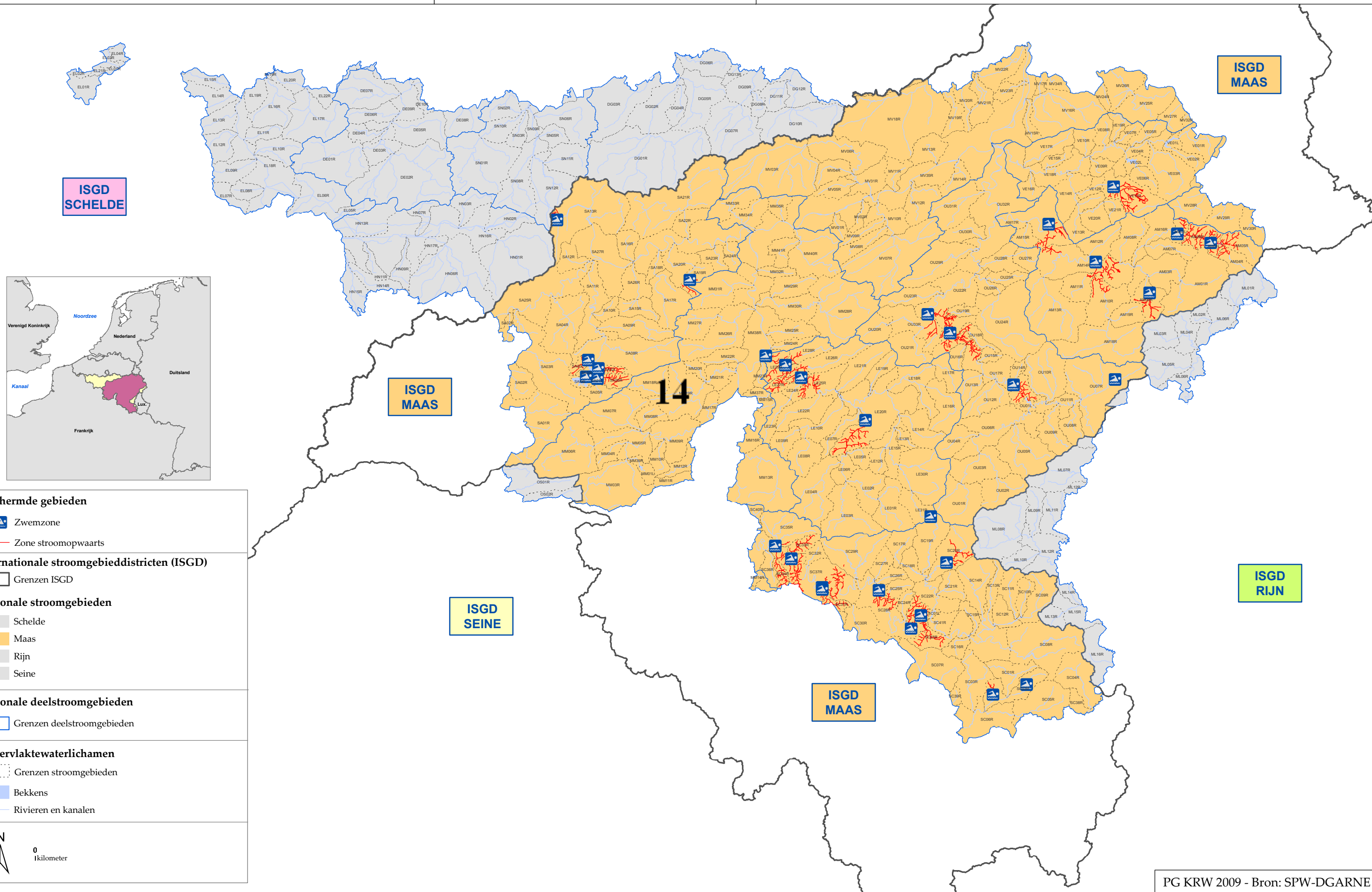
- Grenzen van het Maasdistrict
- Geplande gebieden
- IIa en IIb
- III

0 10 20 30 40 50 km



MAAS

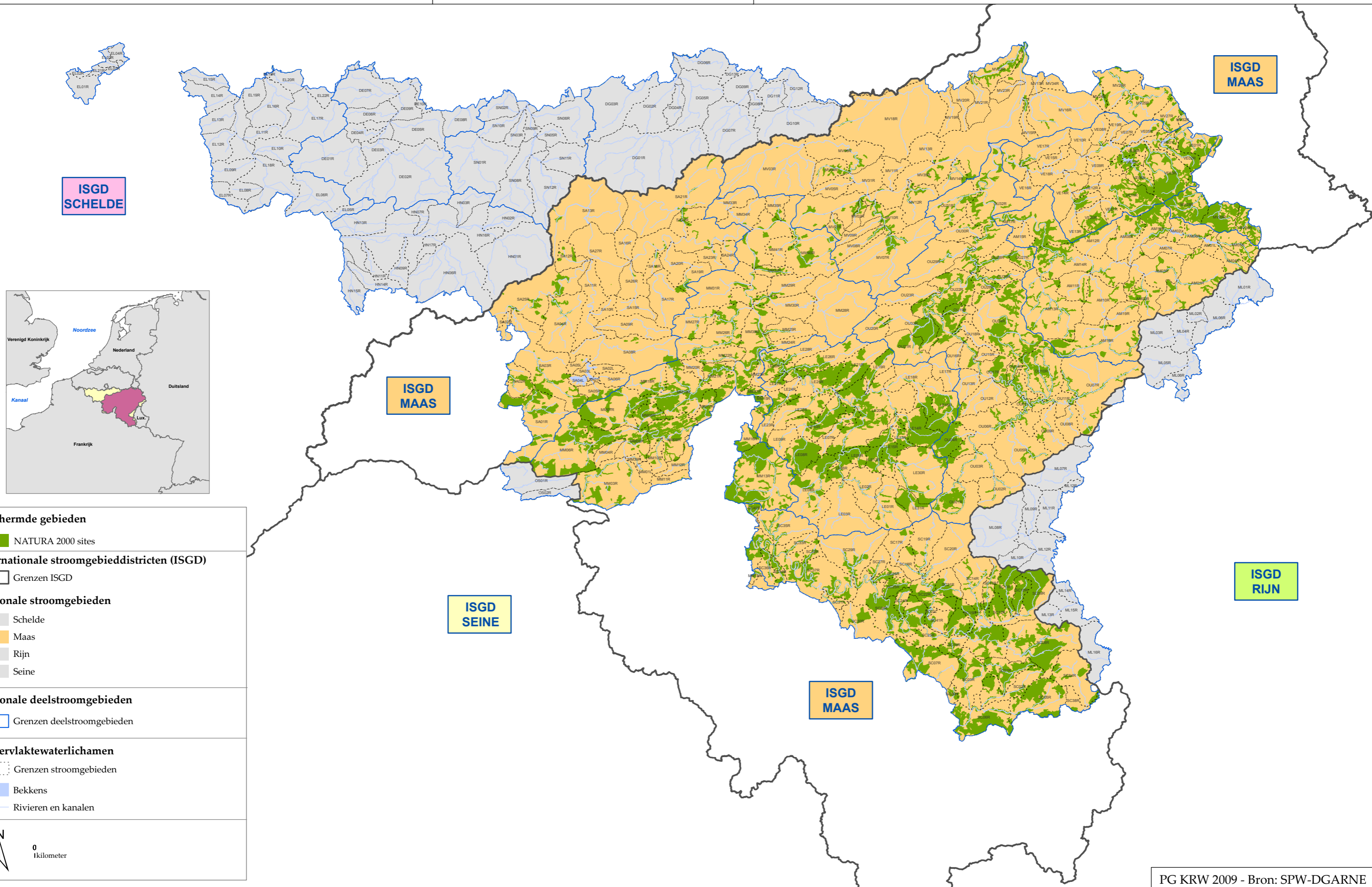
Register van beschermde gebieden
Zwemzones





MAAS

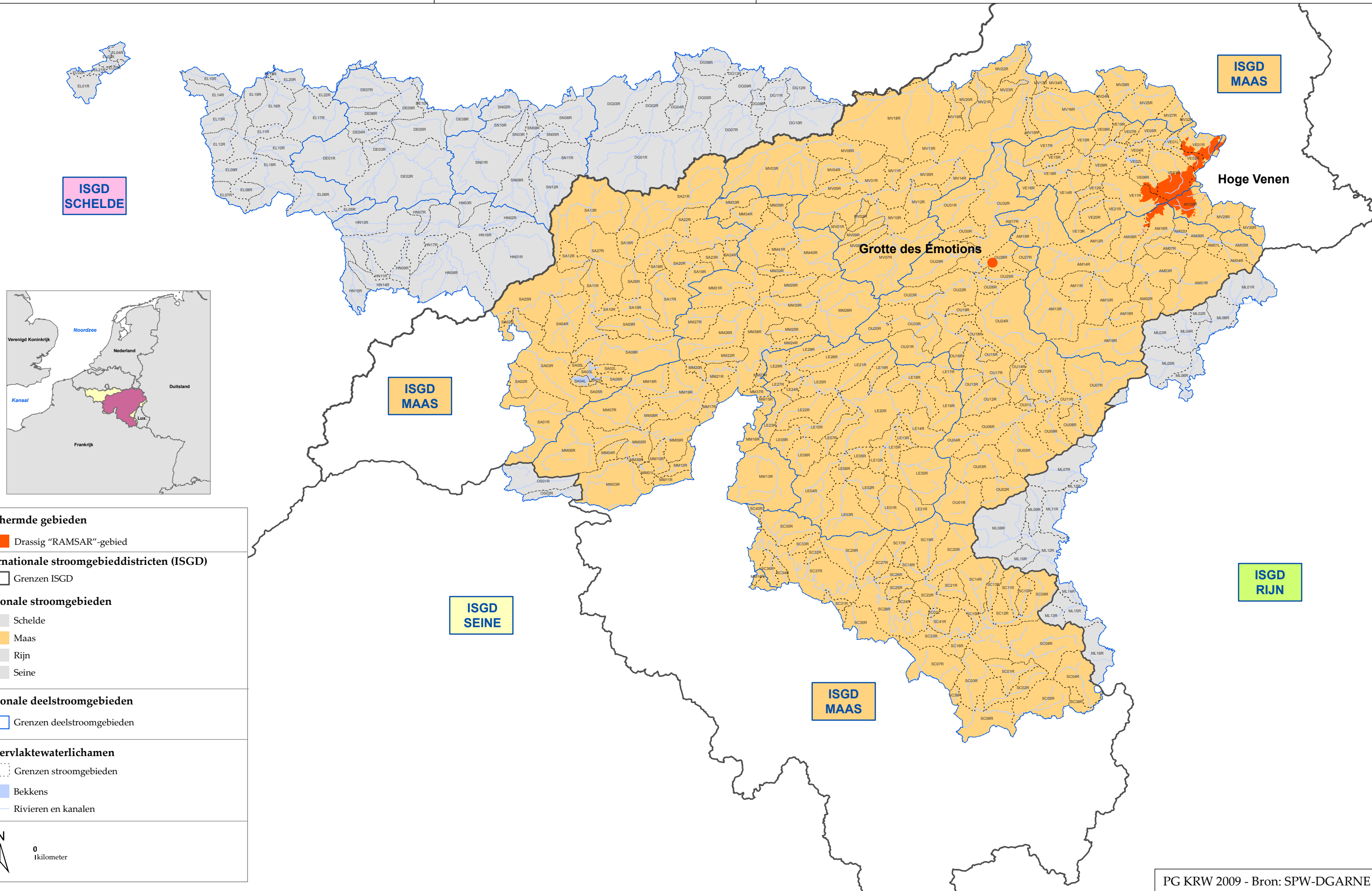
Register van beschermde gebieden
NATURA 2000 sites





MAAS

Register van beschermde gebieden
Drassige gebieden van internationaal belang "RAMSAR"



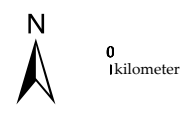
Beschermde gebieden
 Drassig "RAMSAR"-gebied

Internationale stroomgebiedsdistricten (ISGD)
 Grenzen ISGD

Regionale stroomgebieden
 Schelde
 Maas
 Rijn
 Seine

Regionale deelstroomgebieden
 Grenzen deelstroomgebieden

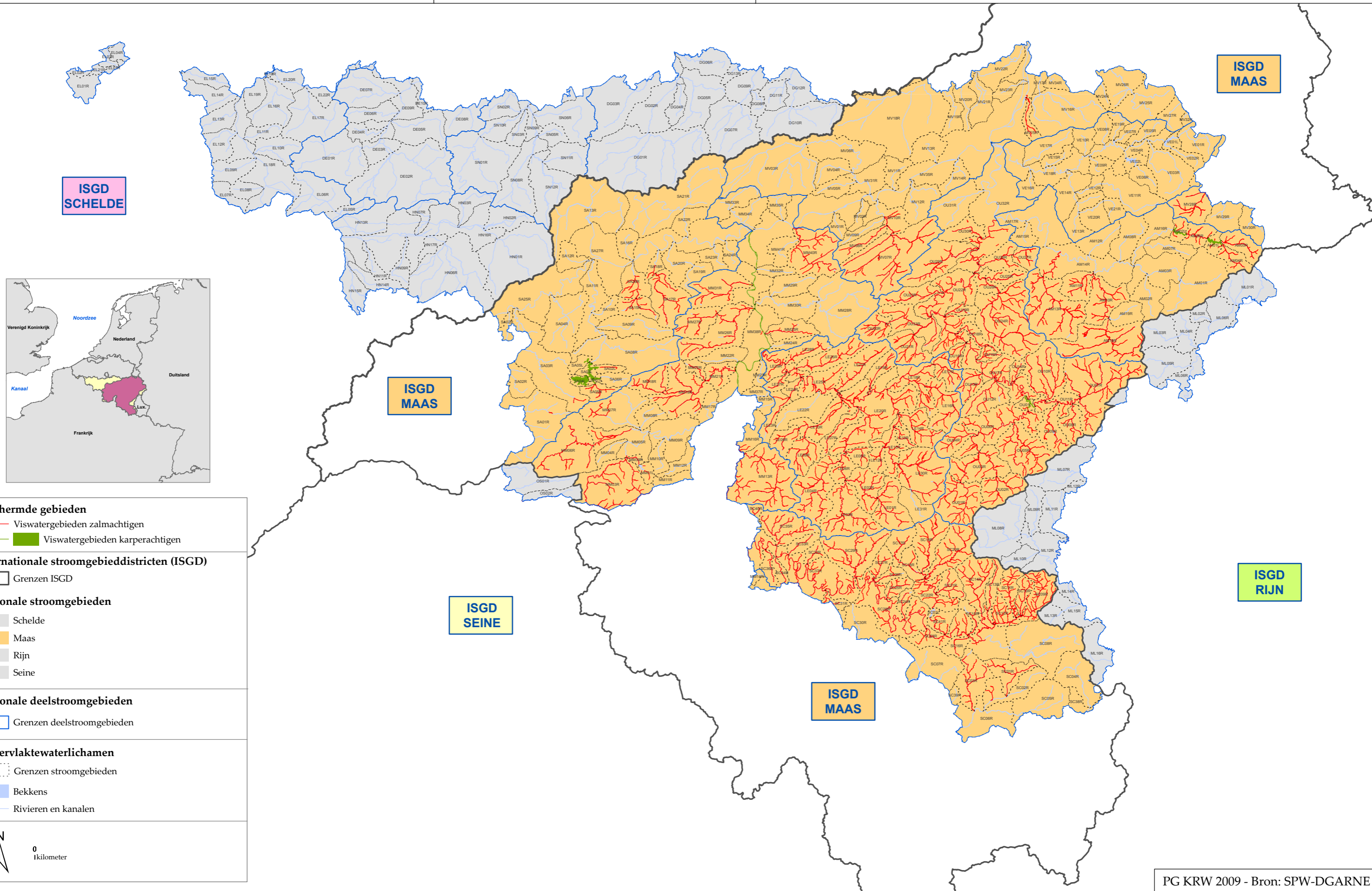
Oppervlaktewaterlichamen
 Grenzen stroomgebieden
 Bekkens
 Rivieren en kanalen





MAAS

Register van beschermde gebieden
Viswatergebieden



ISGD
SCHELDE

ISGD
MAAS

ISGD
MAAS

ISGD
SEINE

ISGD
RIJN

ISGD
MAAS

Beschermde gebieden

- Viswatergebieden zalmachtigen
- Viswatergebieden karperachtigen

Internationale stroomgebiedsdistricten (ISGD)

- Grenzen ISGD

Regionale stroomgebieden

- Schelde
- Maas
- Rijn
- Seine

Regionale deelstroomgebieden

- Grenzen deelstroomgebieden

Oppervlaktewaterlichamen

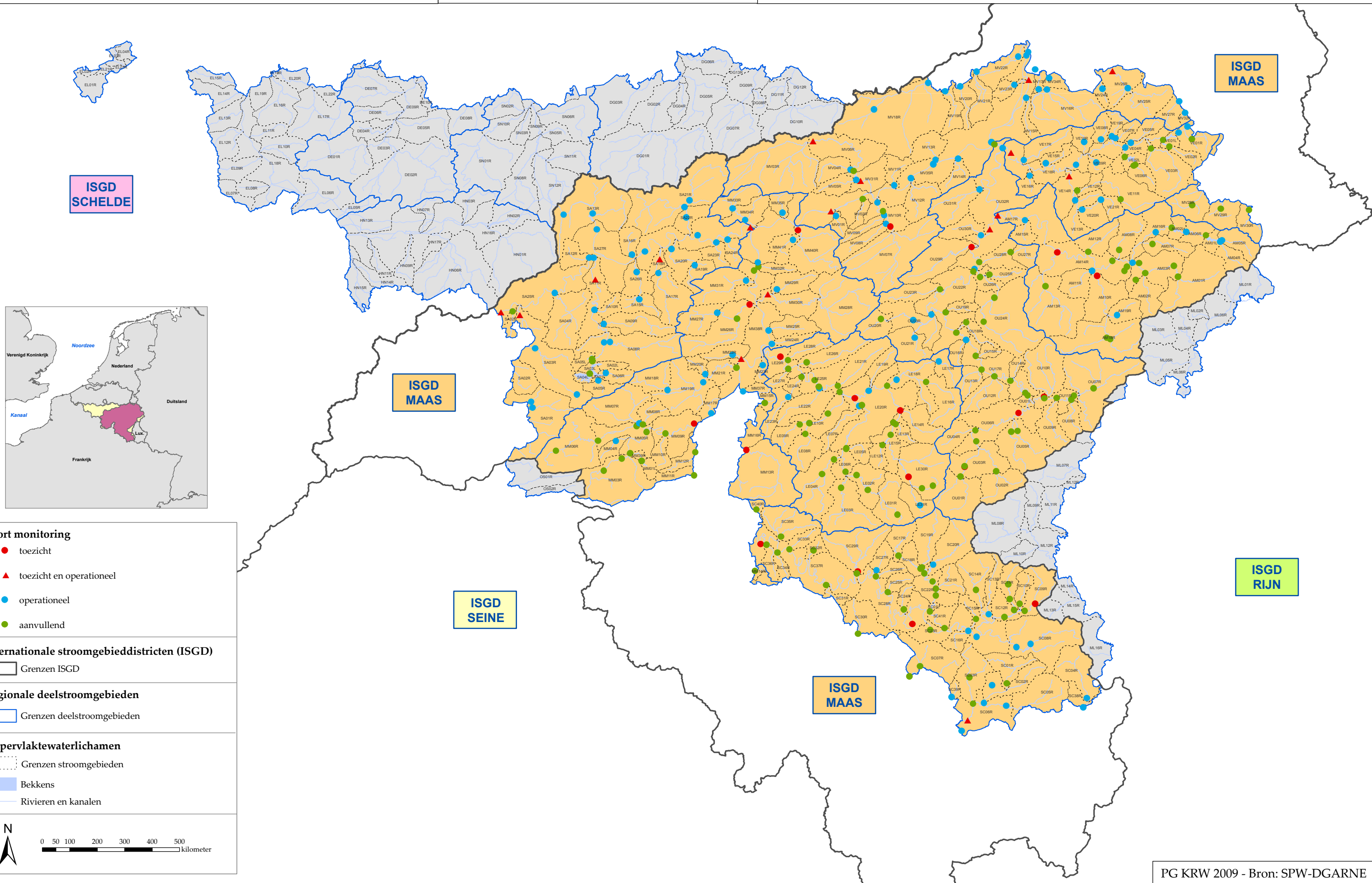
- Grenzen stroomgebieden
- Bekkens
- Rivieren en kanalen





MAAS

Monitoringnetwerken oppervlaktewaterlichamen 2009-2011



Soort monitoring

- toezicht
- ▲ toezicht en operationeel
- operationeel
- aanvullend

Internationale stroomgebiedsdistricten (ISGD)

- ▭ Grenzen ISGD

Regionale deelstroomgebieden

- ▭ Grenzen deelstroomgebieden

Oppervlaktewaterlichamen

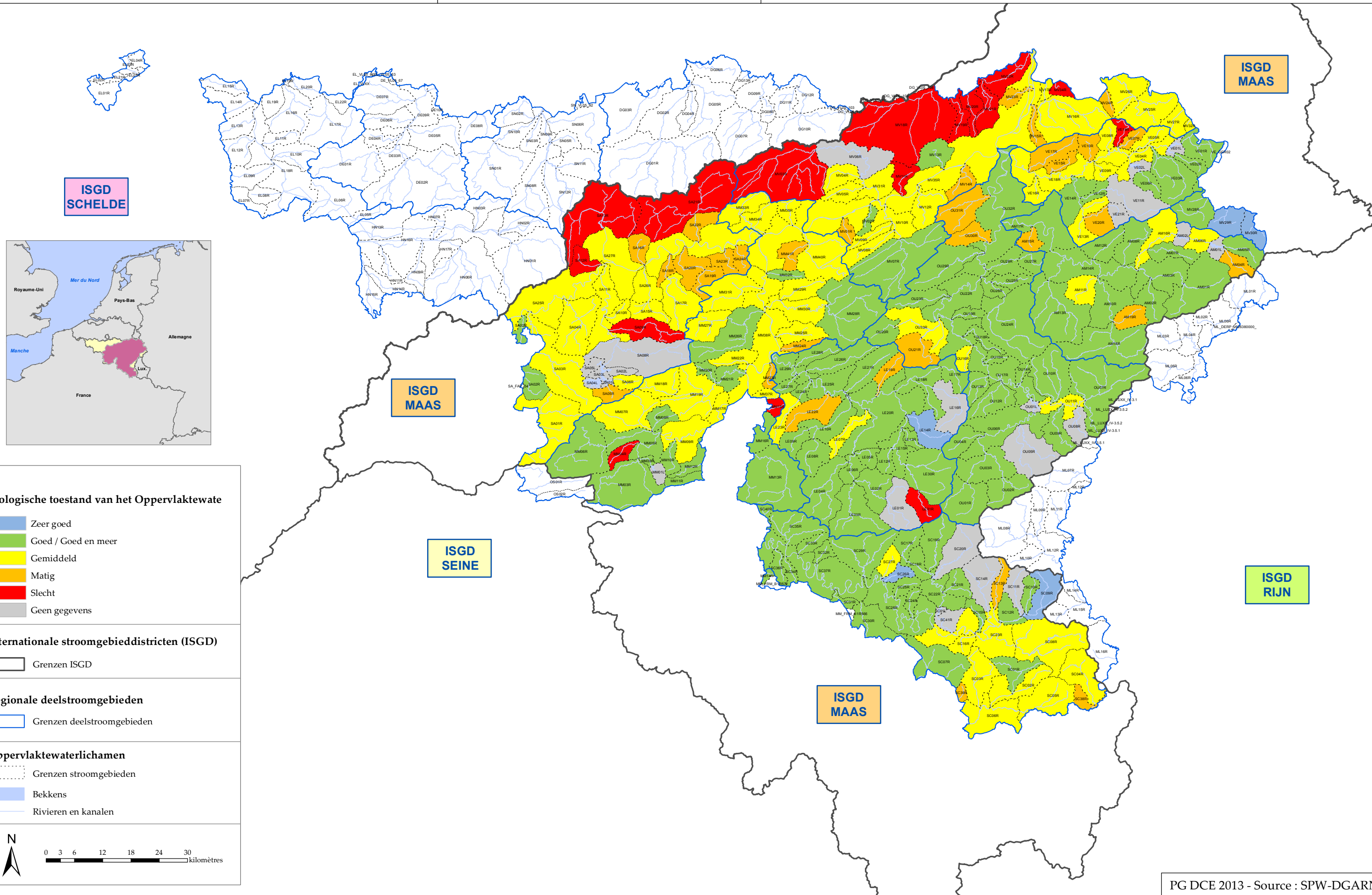
- ▭ Grenzen stroomgebieden
- Bekkens
- Rivieren en kanalen

N
0 50 100 200 300 400 500 kilometer



MAAS

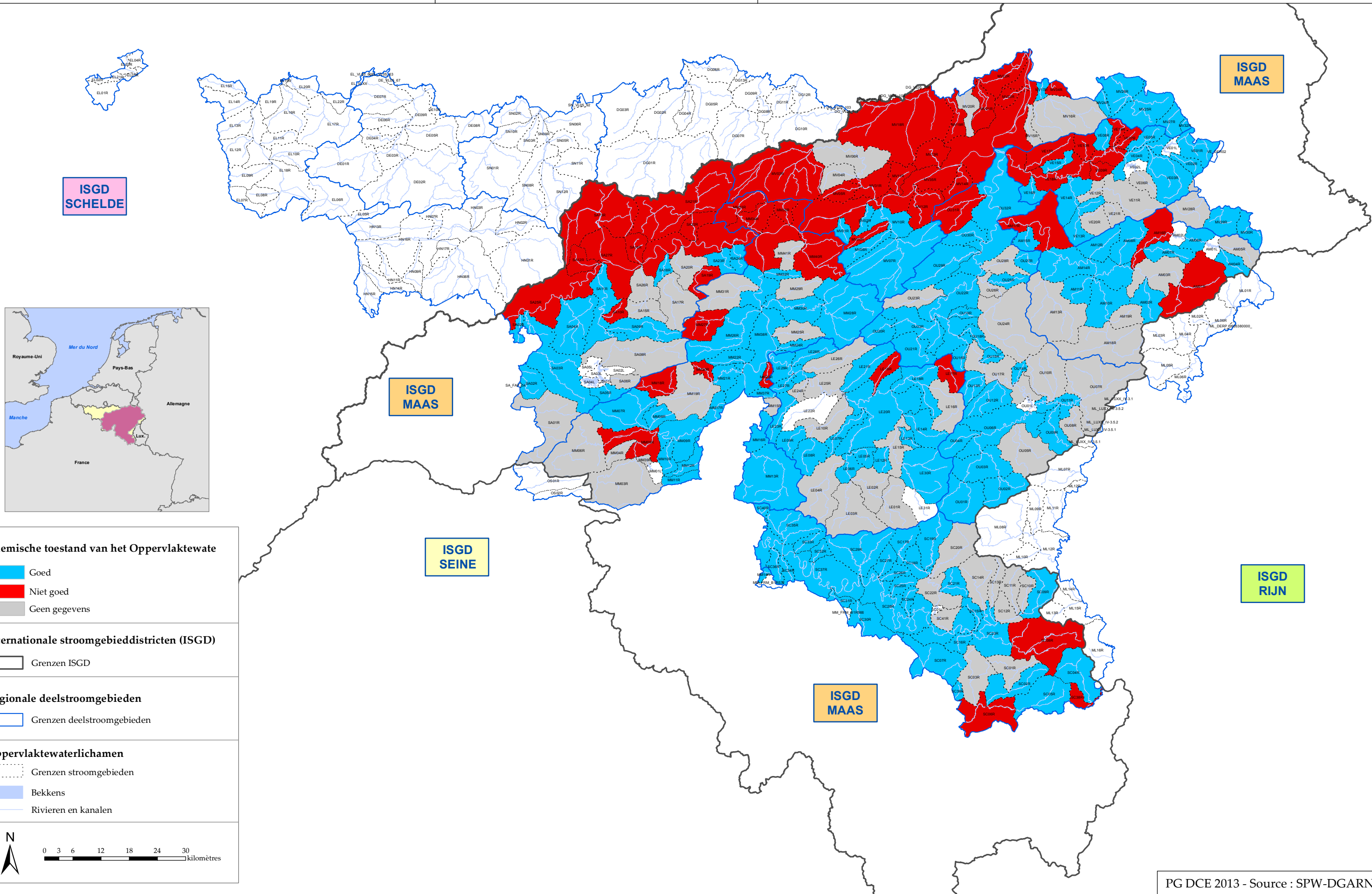
Ecologische toestand van het Oppervlaktewate in 2008

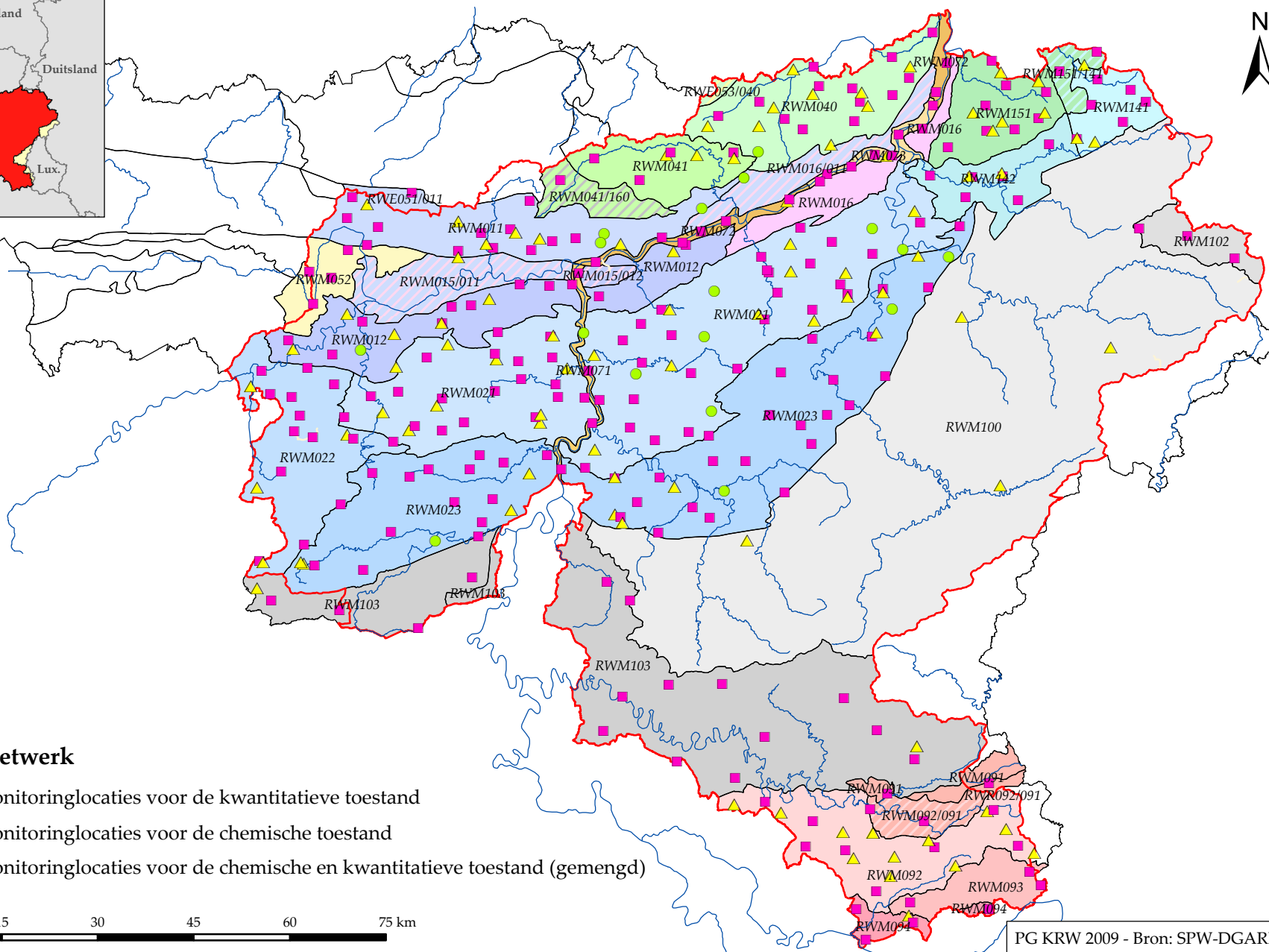
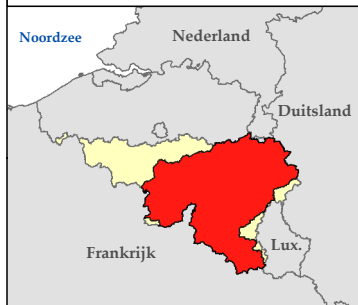




MAAS

Chemische toestand van het Oppervlaktewate in 2008

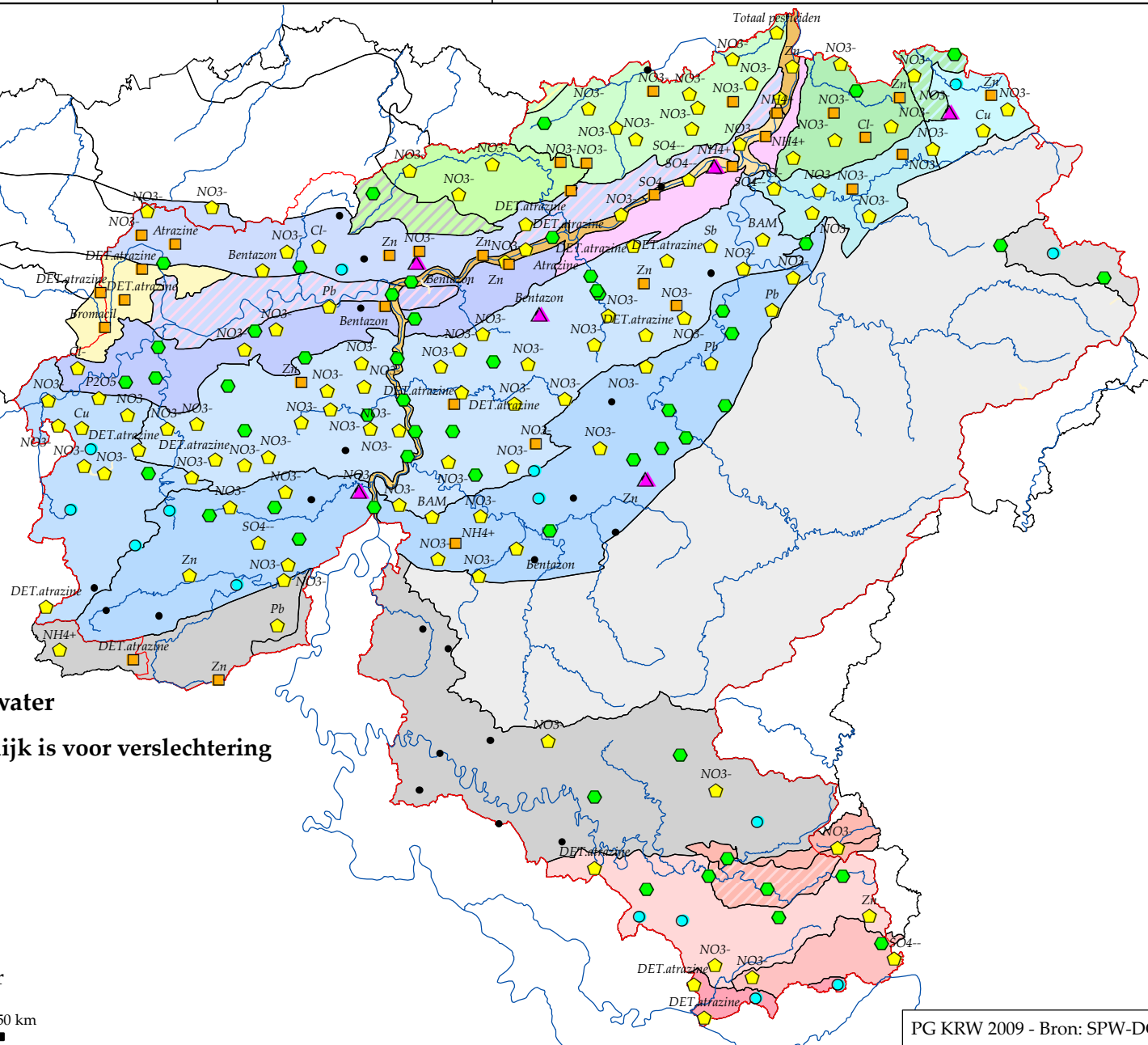
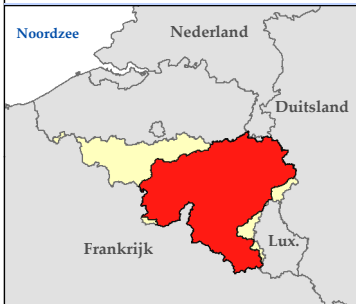




Monitoringnetwerk

- ▲ KRW-monitoringlocaties voor de kwantitatieve toestand
- KRW-monitoringlocaties voor de chemische toestand
- KRW-monitoringlocaties voor de chemische en kwantitatieve toestand (gemengd)

0 15 30 45 60 75 km

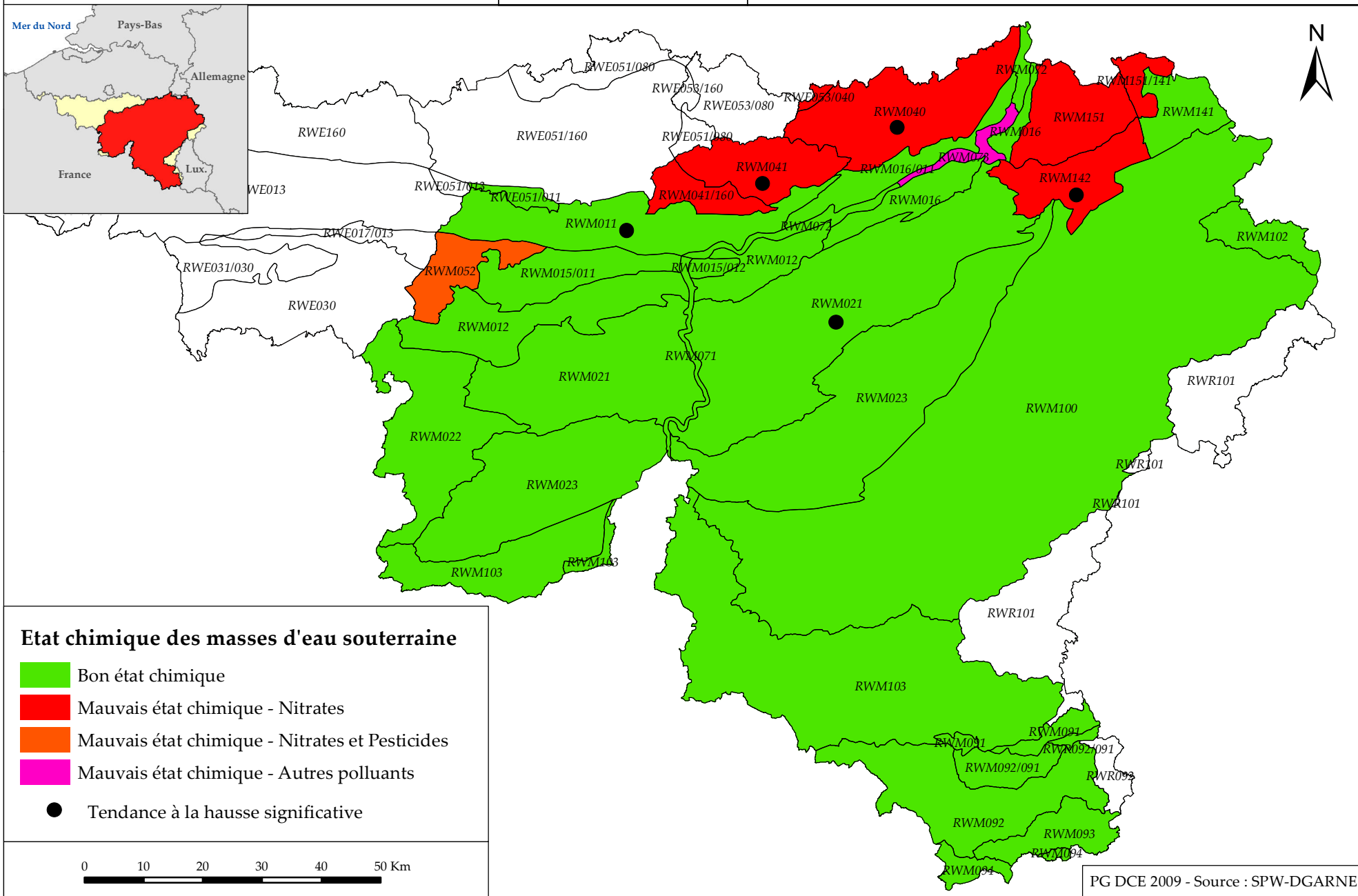
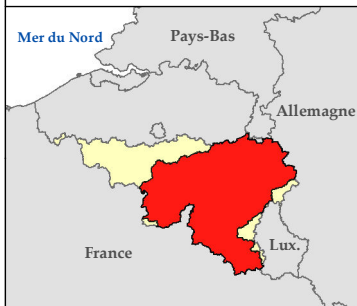


SEQ kwaliteitsindex grondwater

+ parameter die verantwoordelijk is voor verslechtering

- uitstekende kwaliteit
- goede kwaliteit
- gemiddelde kwaliteit
- matige kwaliteit
- slechte kwaliteit
- geen resultaten beschikbaar





Etat chimique des masses d'eau souterraine

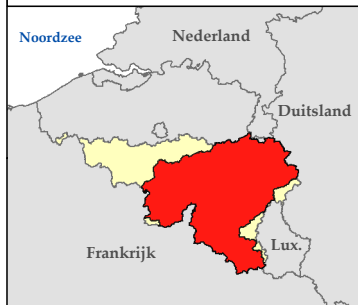
- Bon état chimique
- Mauvais état chimique - Nitrates
- Mauvais état chimique - Nitrates et Pesticides
- Mauvais état chimique - Autres polluants
- Tendence à la hausse significative










MAAS

Gemeten nitraatconcentraties in
het grondwater (Survey Nitrate, 2004-2007)



Survey Nitrate - Resultaten 2004-2007

-  < 10 mg/l
-  10 - 25 mg/l
-  25 - 40 mg/l
-  40 - 50 mg/l
-  > 50 mg/l

 Kwetsbare gebieden

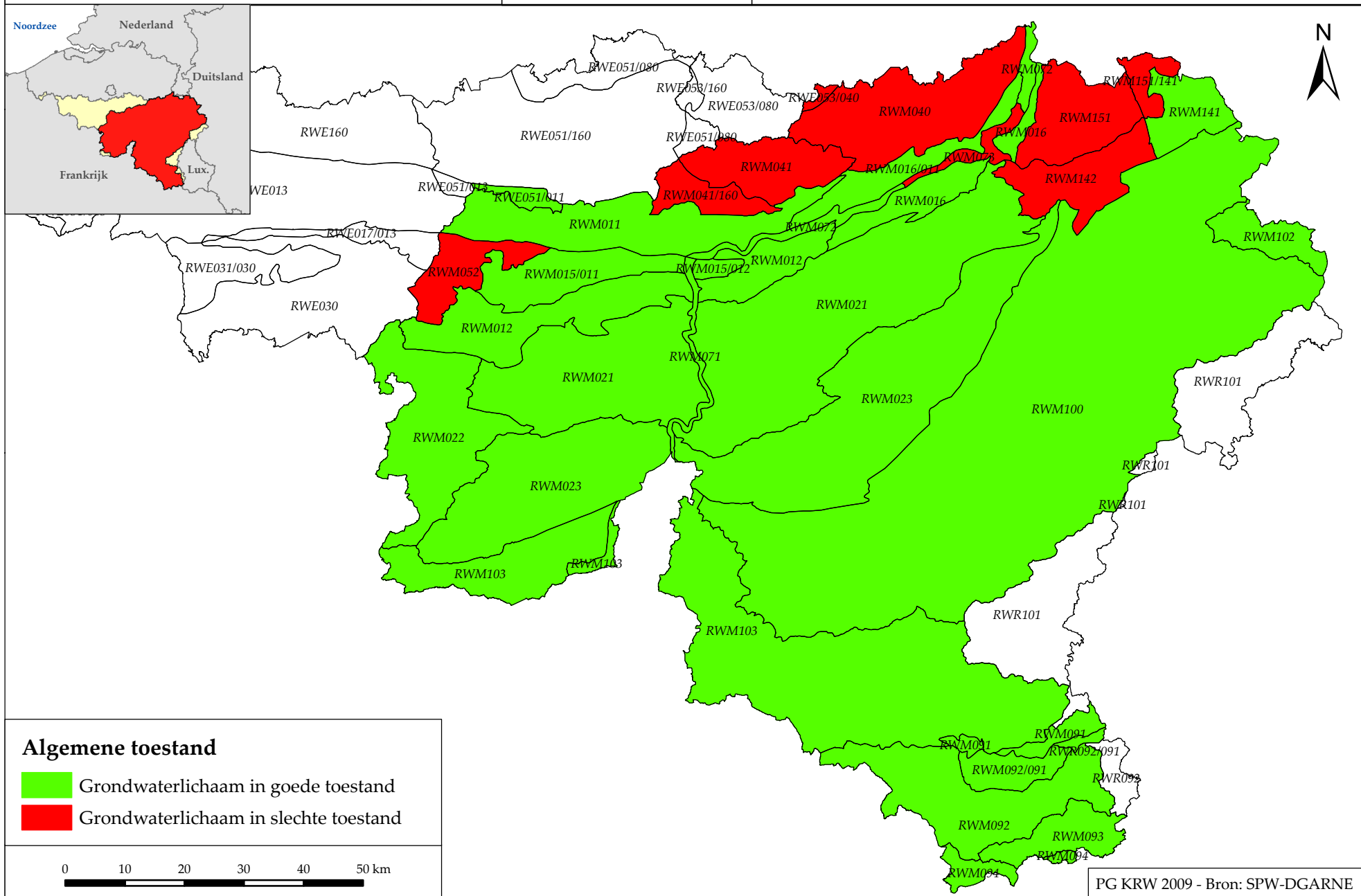
0 10 20 30 40 50 km





MAAS

Algemene toestand van de grondwaterlichamen



SERVICE PUBLIC DE WALLONIE

Direction générale opérationnelle de l'Agriculture,
des Ressources naturelles et de l'Environnement (DGARNE)
Département de l'Environnement et de l'Eau (DEE)
<http://eau.wallonie.be>

Avenue Prince de Liège, 15 – 5100 Jambes
Tél. DGARNE (accueil): 081 33 50 50
<http://environnement.wallonie.be>

Tél. vert du Service Public de Wallonie: 0800 11 901

La reproduction et la diffusion de ce document ou de parties
de celui-ci sont autorisées à condition de faire mention de la
source sous la forme suivante:

Département de l'Environnement et de l'Eau
Plans de gestion Wallons des Districts hydrographiques
SPW-DGARNE-DEE-DESu

Editeur responsable: C. Delbeuck, directeur général
Publication gratuite
N° de dépôt légal: D/2012/11802/37
ISBN: 978-2-8056-0084-5
Conception et graphisme: DESu.