



MISE EN OEUVRE DE LA DIRECTIVE-CADRE SUR L'EAU (2000/60/CE)

DISTRICT HYDROGRAPHIQUE INTERNATIONAL DU RHIN

Plan de gestion en Wallonie

Annexe : cartes

Environnement

SPW | Éditions

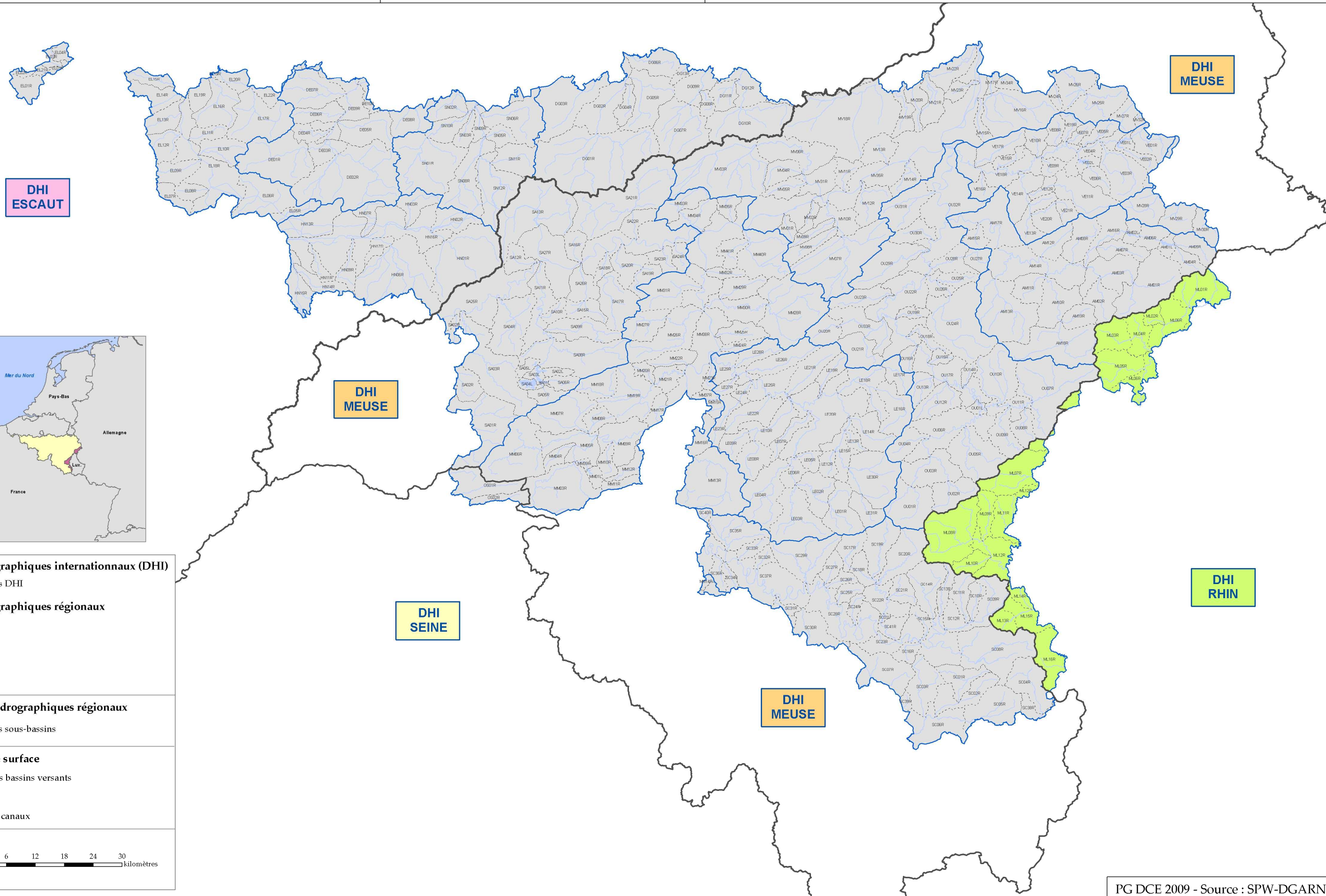
Cartes : plan de gestion



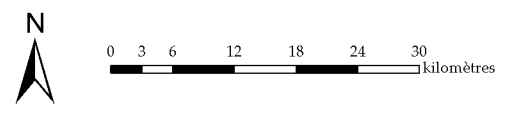


RHIN

Emplacement et limites des masses d'eau de surface



- Distriets hydrographiques internationaux (DHI)**
- Limites des DHI
- Distriets hydrographiques régionaux**
- Escaut
 - Meuse
 - Rhin
 - Seine
- Sous-bassins hydrographiques régionaux**
- Limites des sous-bassins
- Masses d'eau de surface**
- Limites des bassins versants
 - Réservoirs
 - Rivières et canaux





RHIN

Écorégions

DHI
ESCAUT

DHI
MEUSE

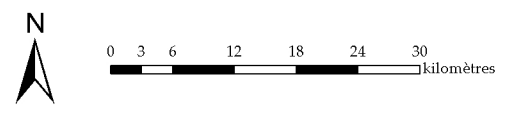
DHI
MEUSE

DHI
SEINE

DHI
MEUSE

DHI
RHIN

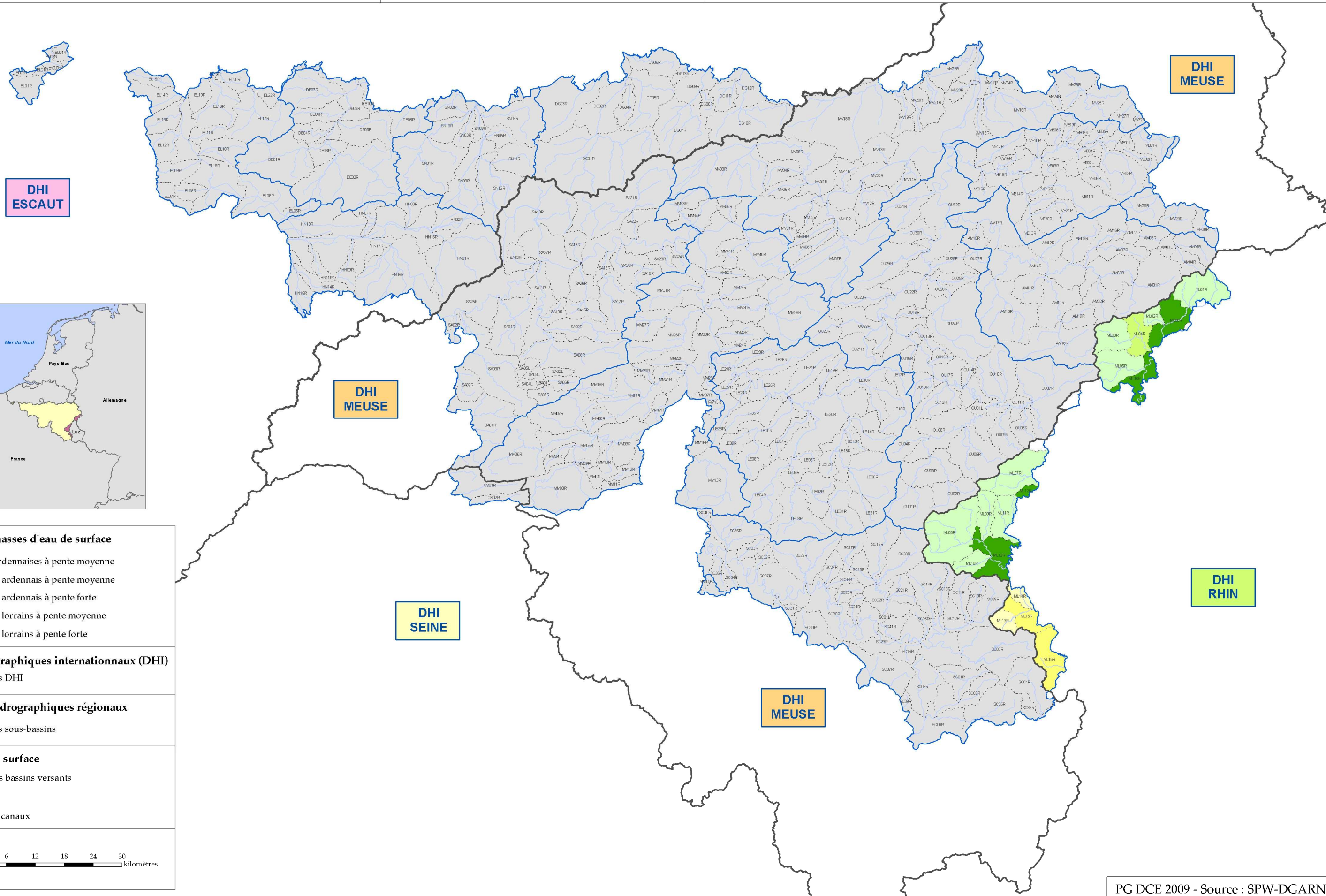
- Écorégions présentes en Région wallonne**
- Ardenne
 - Condroz
 - Famenne
 - Lorraine belge
 - Région limoneuse
- Districts hydrographiques internationaux (DHI)**
- Limites des DHI
- Sous-bassins hydrographiques régionaux**
- Limites des sous-bassins
- Masses d'eau de surface**
- Limites des bassins versants
 - Réservoirs
 - Rivières et canaux





RHIN

Typologie des masses d'eau de surface



Typologie des masses d'eau de surface

- Rivières ardennaises à pente moyenne
- Ruisseaux ardennais à pente moyenne
- Ruisseaux ardennais à pente forte
- Ruisseaux lorrains à pente moyenne
- Ruisseaux lorrains à pente forte

Districts hydrographiques internationaux (DHI)

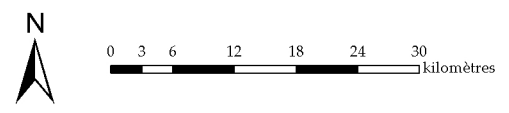
- Limites des DHI

Sous-bassins hydrographiques régionaux

- Limites des sous-bassins

Masses d'eau de surface

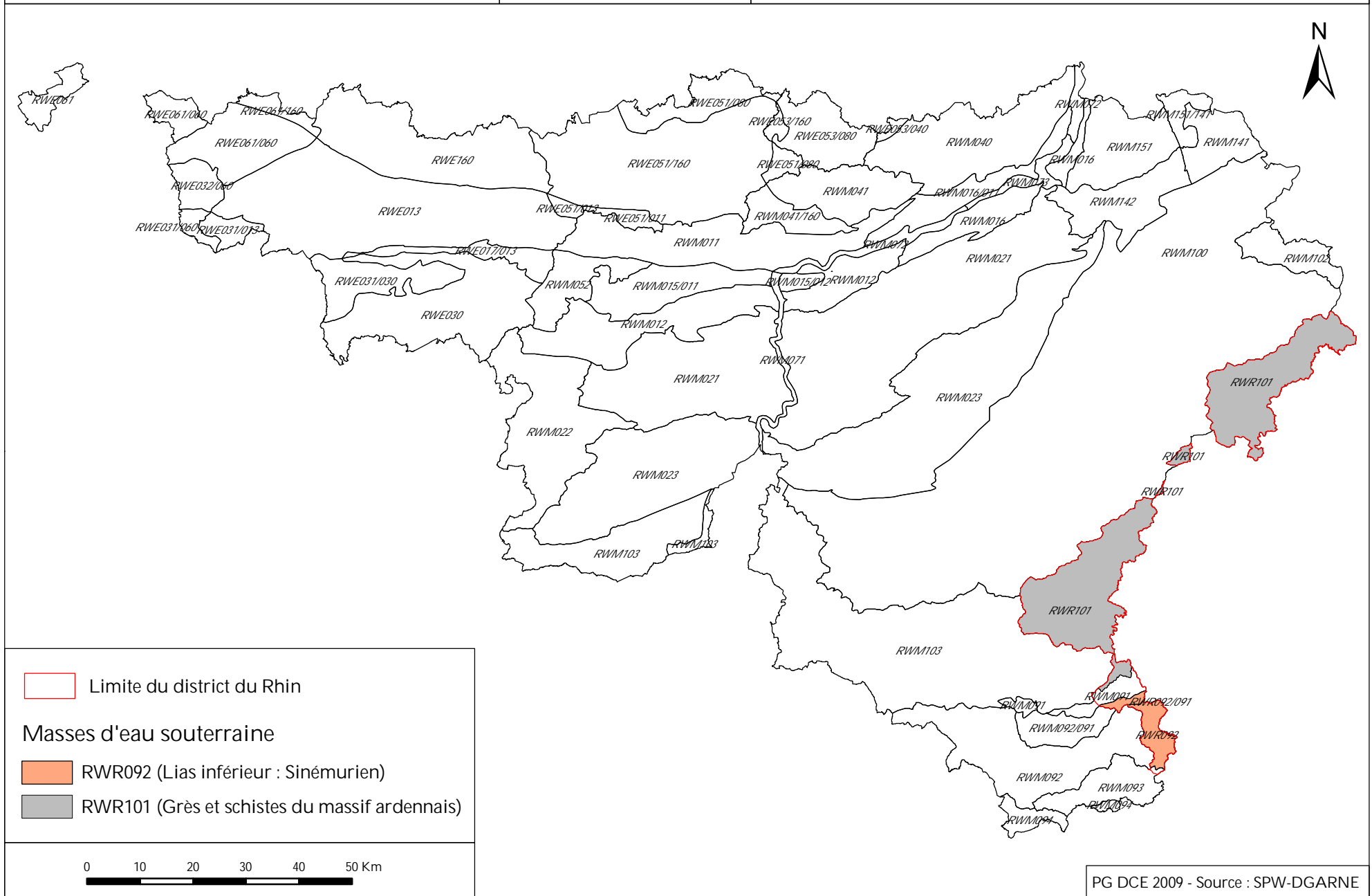
- Limites des bassins versants
- Réservoirs
- Rivières et canaux





RHIN

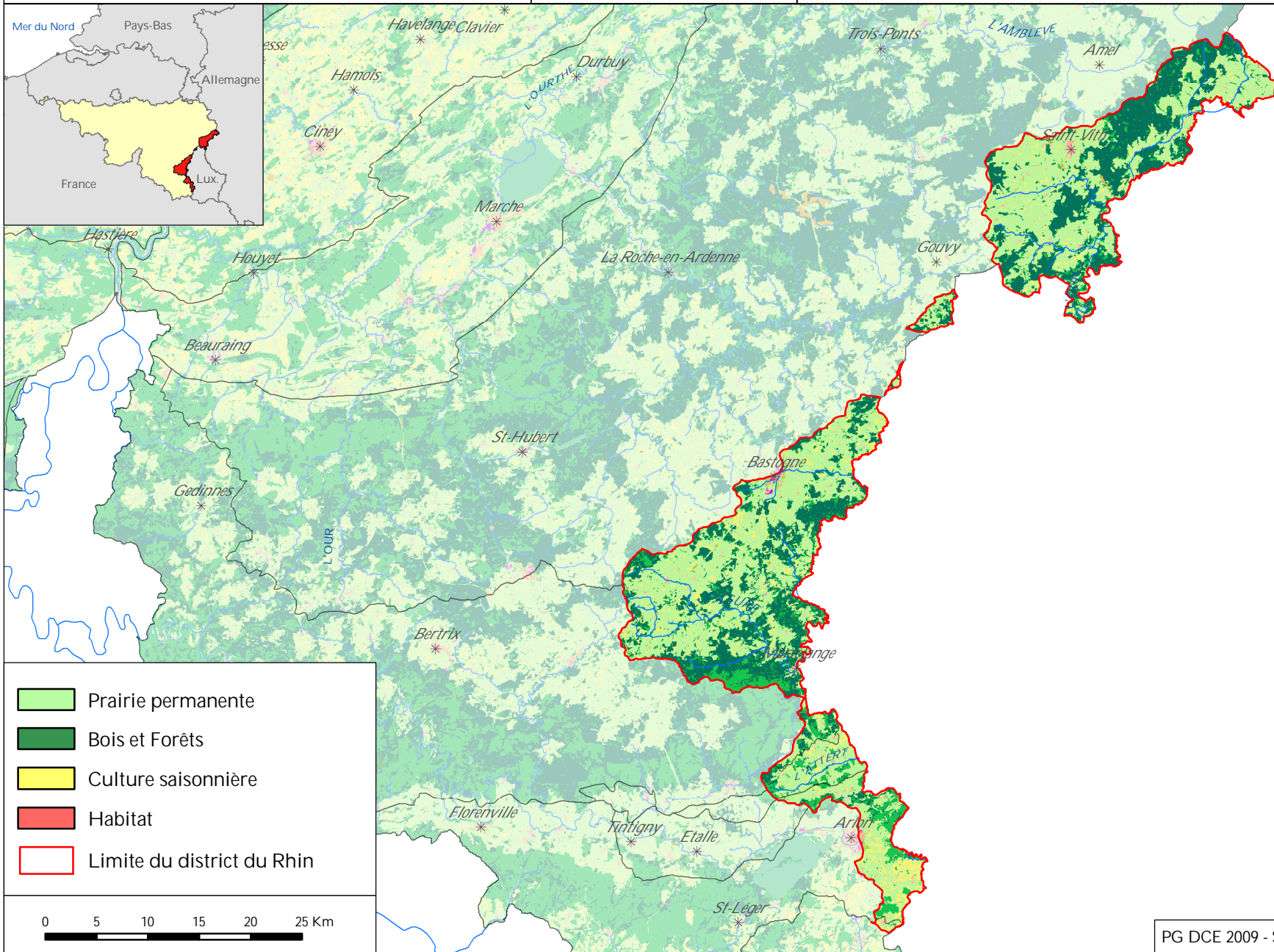
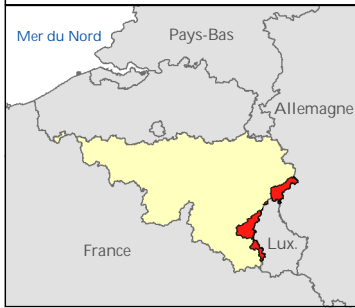
Masses d'eau souterraine








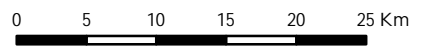


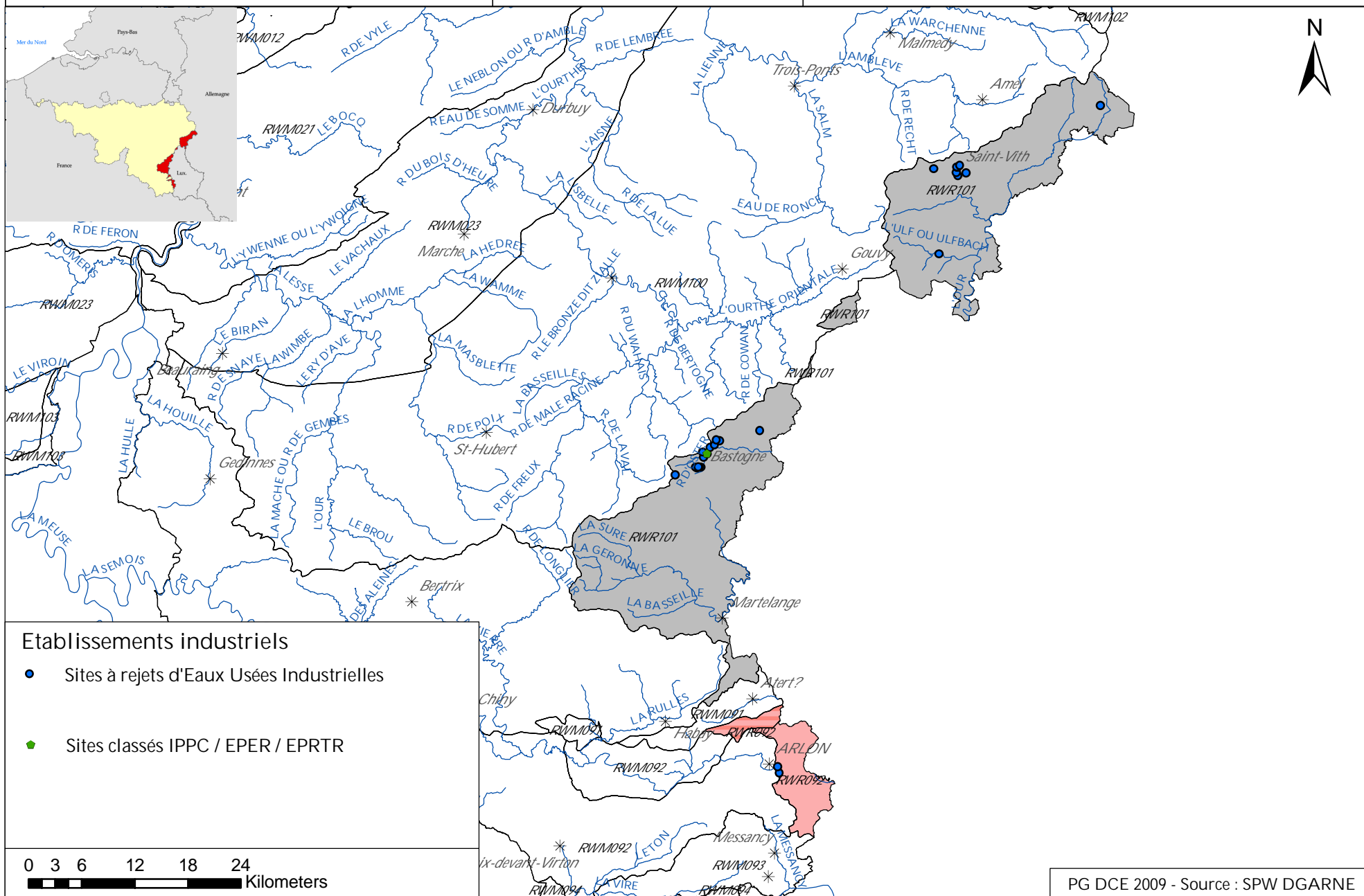
RHIN

Occupation du sol



	Prairie permanente
	Bois et Forêts
	Culture saisonnière
	Habitat
	Limite du district du Rhin

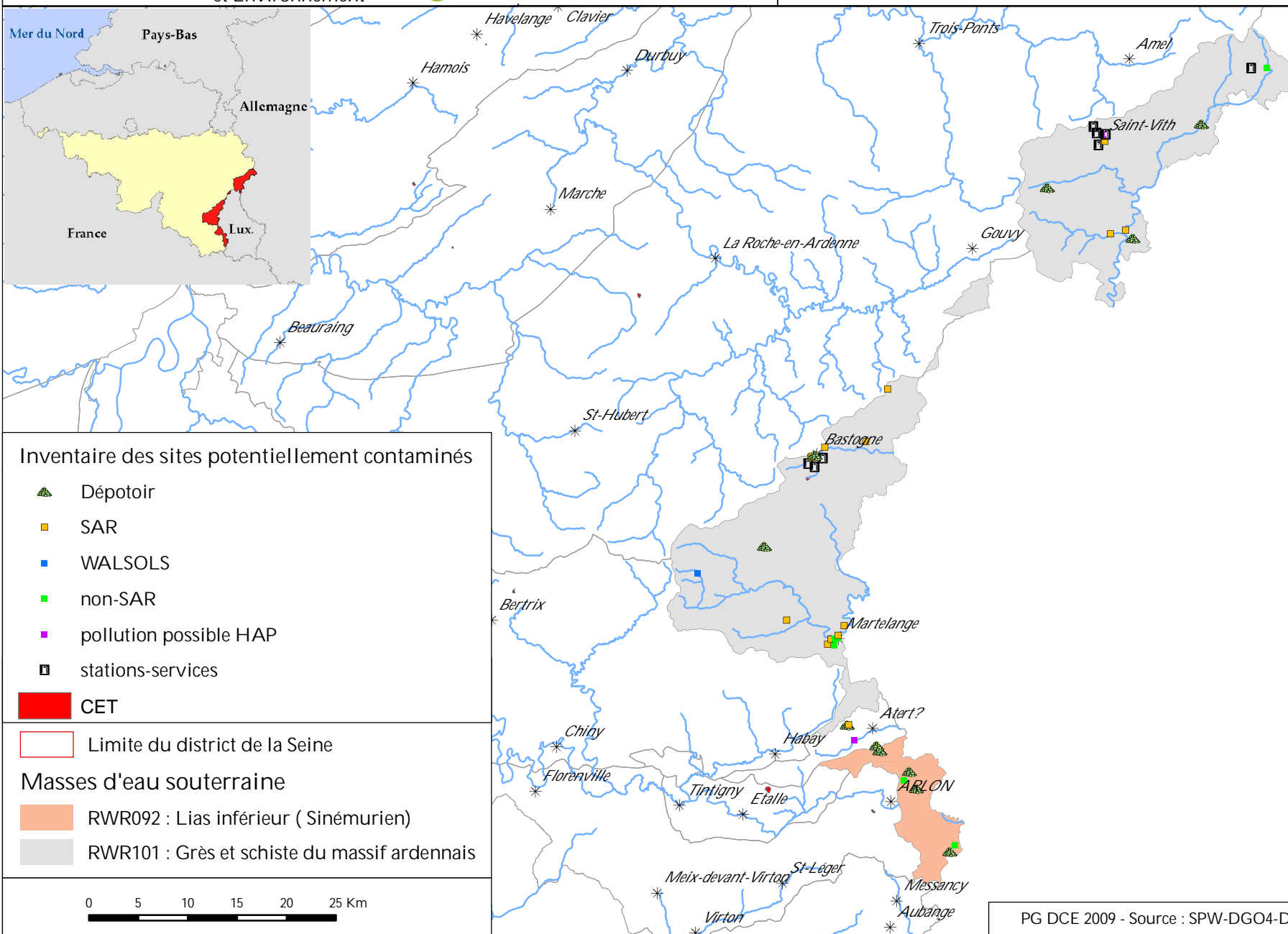
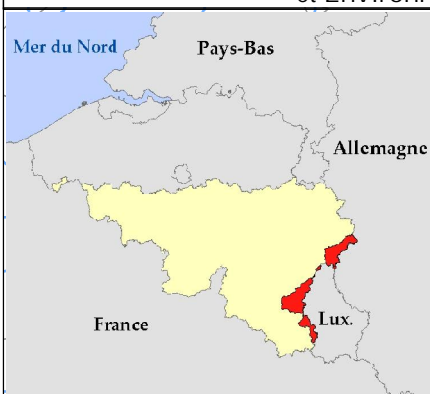






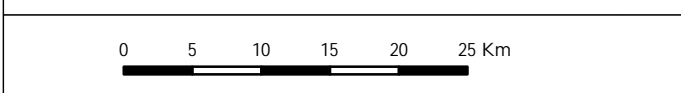
RHIN

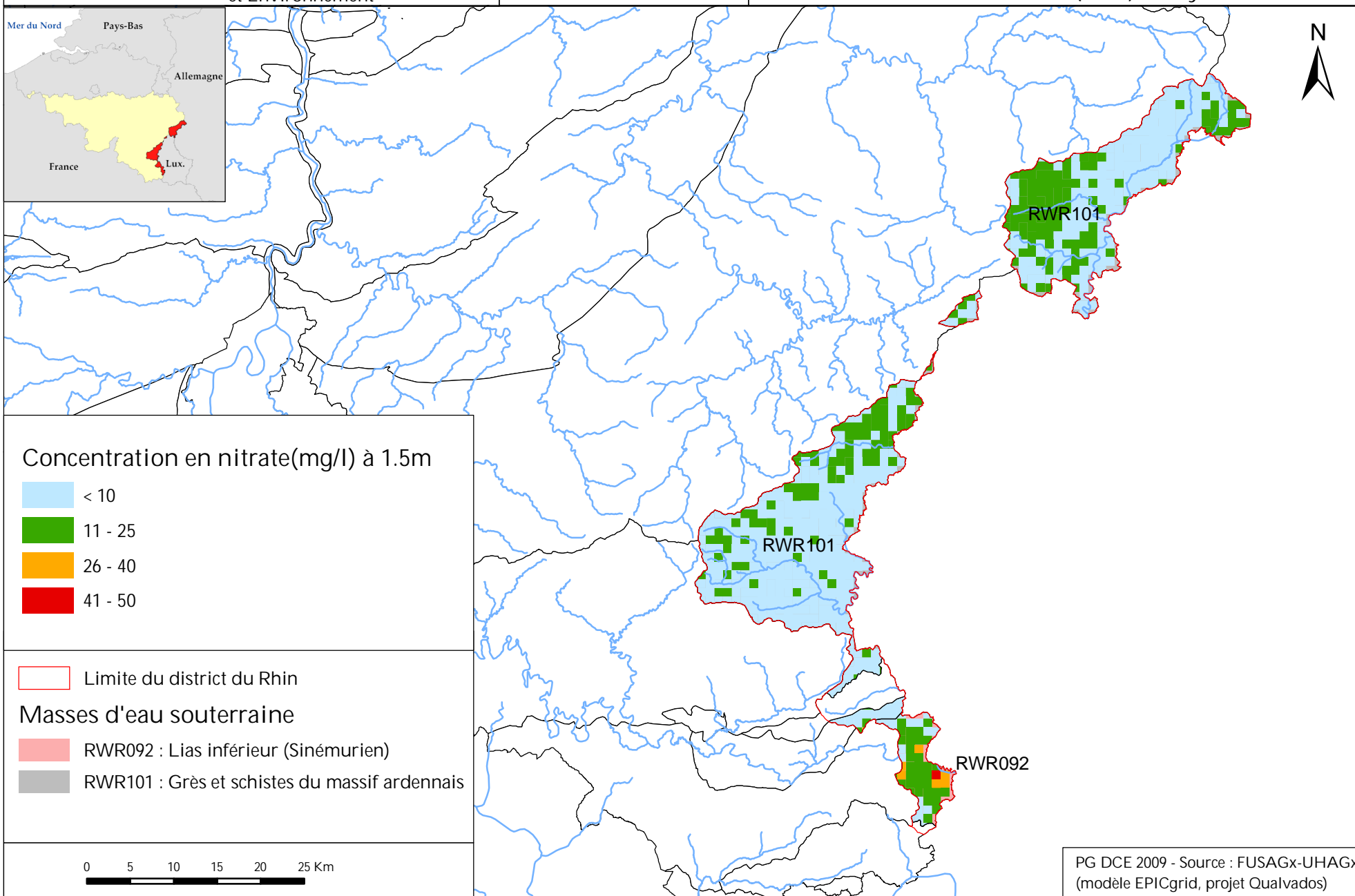
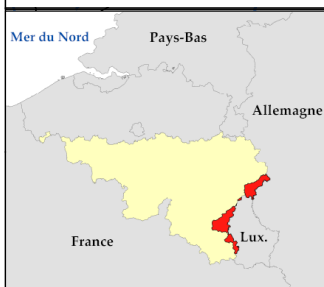
Inventaires des sites potentiellement contaminés



- Inventaire des sites potentiellement contaminés
- Dépotoir
 - SAR
 - WALSOLS
 - non-SAR
 - pollution possible HAP
 - stations-services
 - CET

- Masses d'eau souterraine
- RWR092 : Lias inférieur (Sinémurien)
 - RWR101 : Grès et schiste du massif ardennais



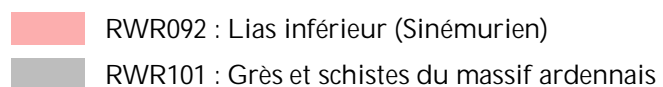


Concentration en nitrate(mg/l) à 1.5m



Limite du district du Rhin

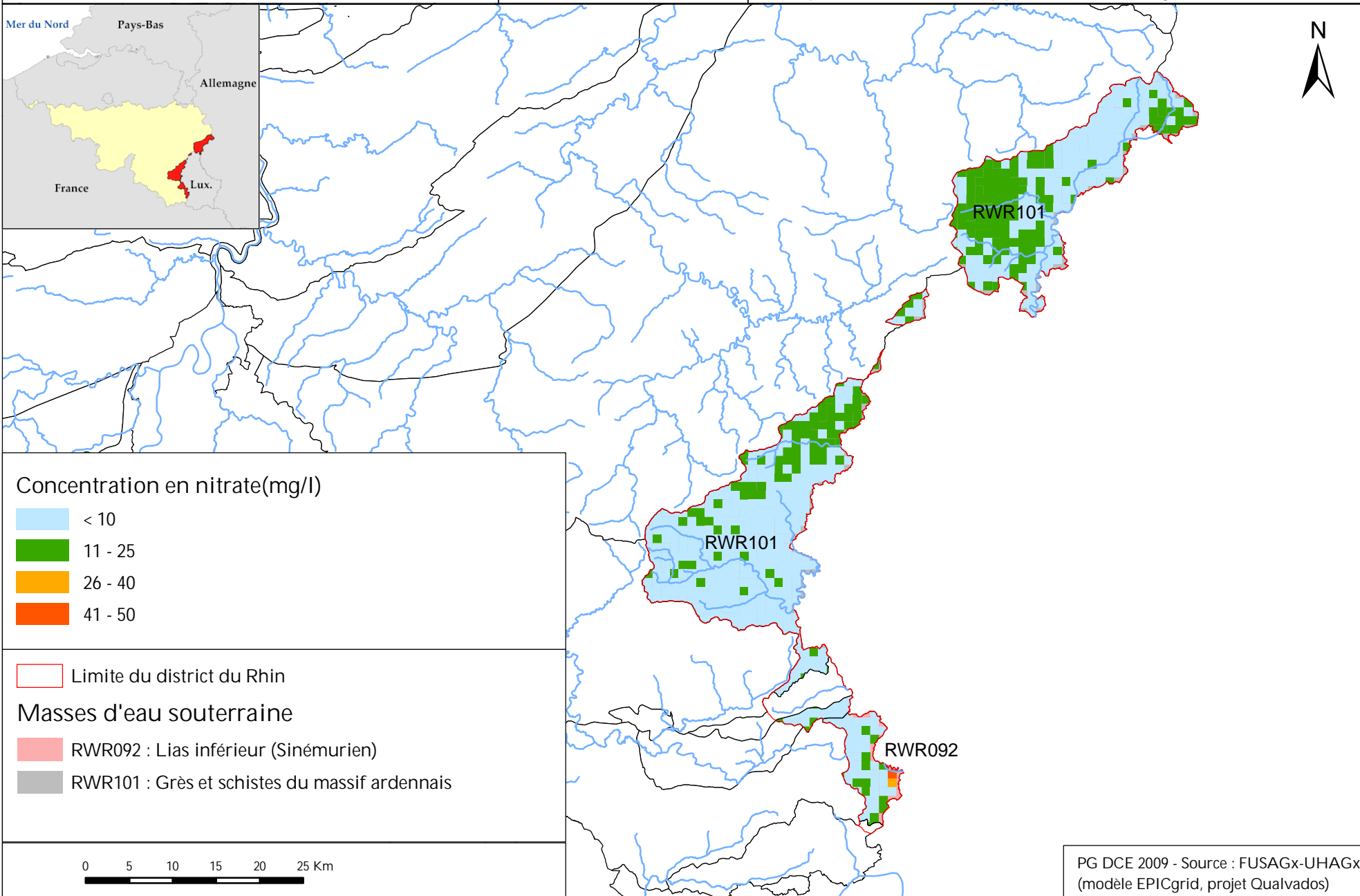
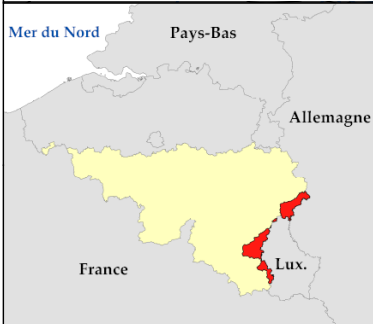
Masses d'eau souterraine



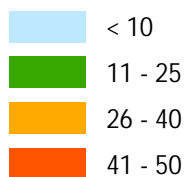



RHIN

Concentration en nitrate des eaux de lessivage
 à proximité de la nappe de base - Moyenne 2000-2005

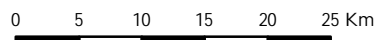
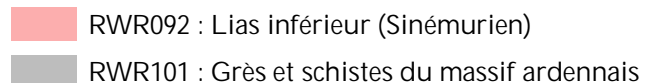


Concentration en nitrate(mg/l)



 Limite du district du Rhin

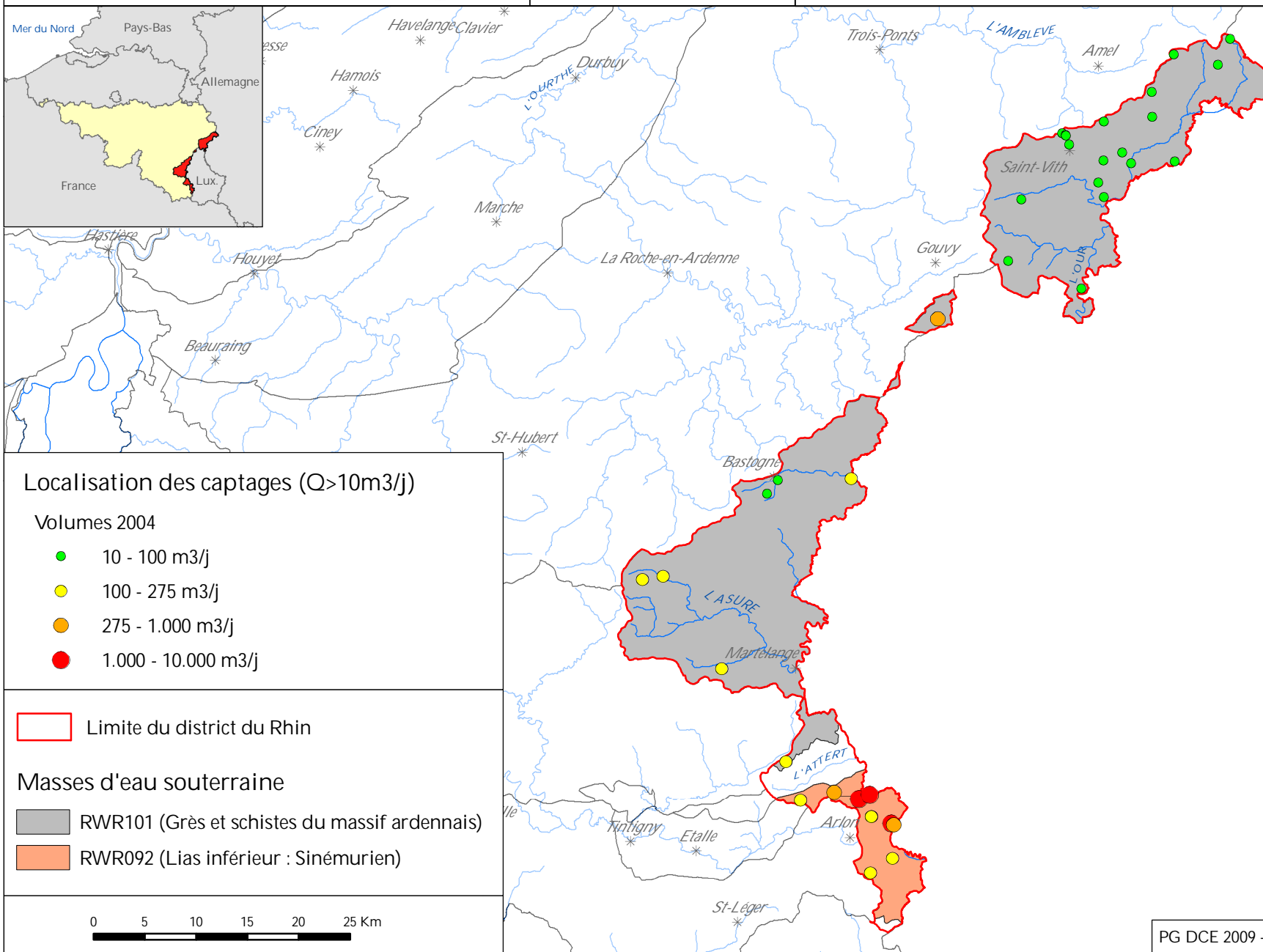
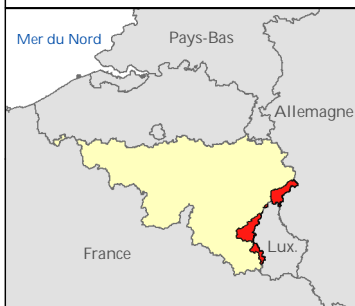
Masses d'eau souterraine





RHIN

Localisation des prélèvements significatifs



Localisation des captages (Q>10m3/j)

Volumes 2004

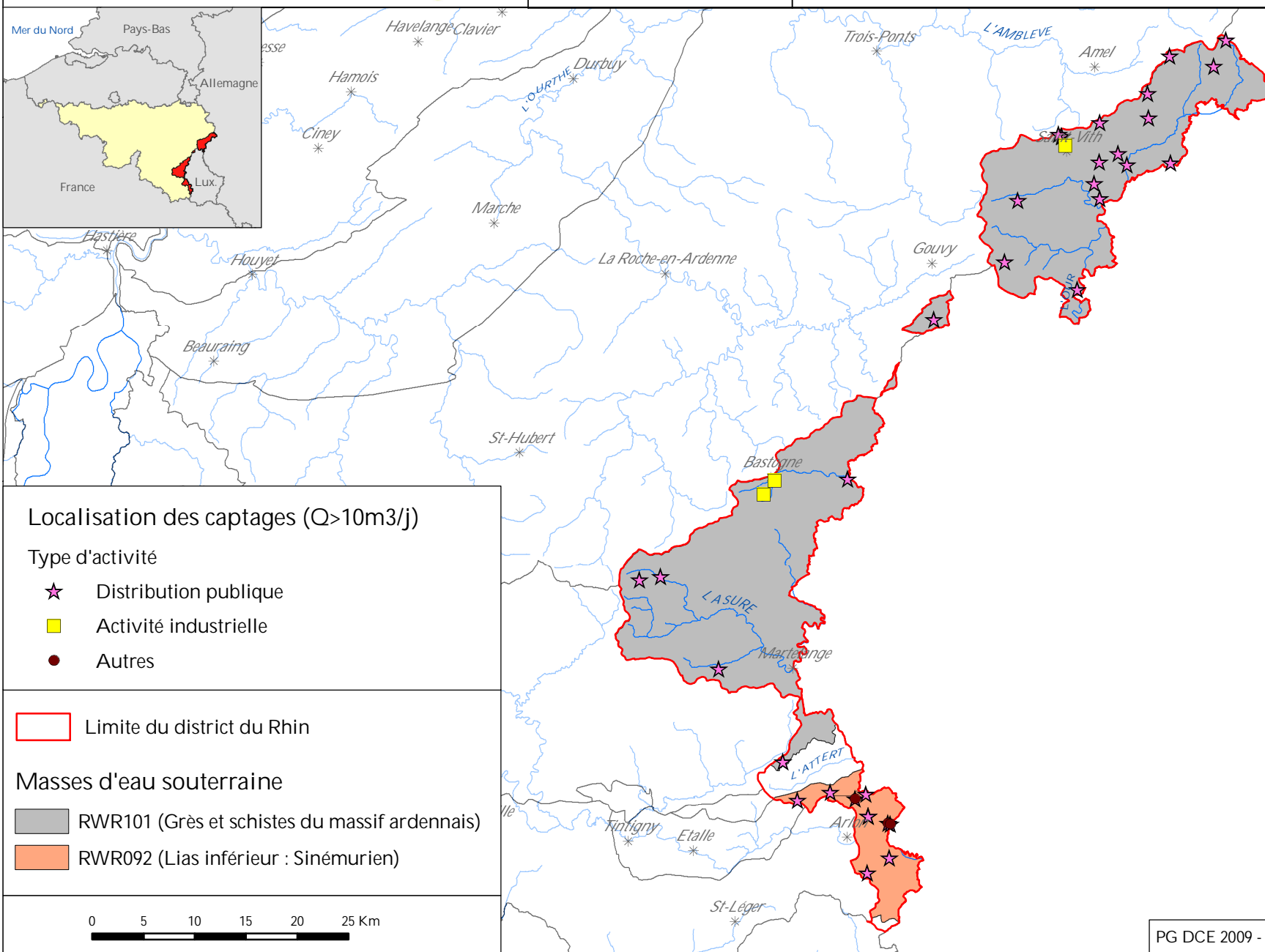
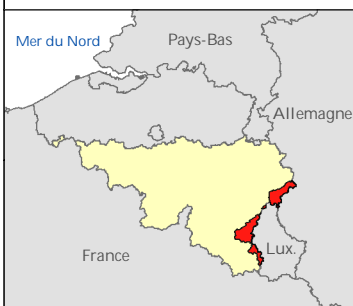
- 10 - 100 m³/j
- 100 - 275 m³/j
- 275 - 1.000 m³/j
- 1.000 - 10.000 m³/j

Limite du district du Rhin

Masses d'eau souterraine

- RWR101 (Grès et schistes du massif ardennais)
- RWR092 (Lias inférieur : Sinémurien)

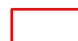






Localisation des captages (Q>10m3/j)

Type d'activité

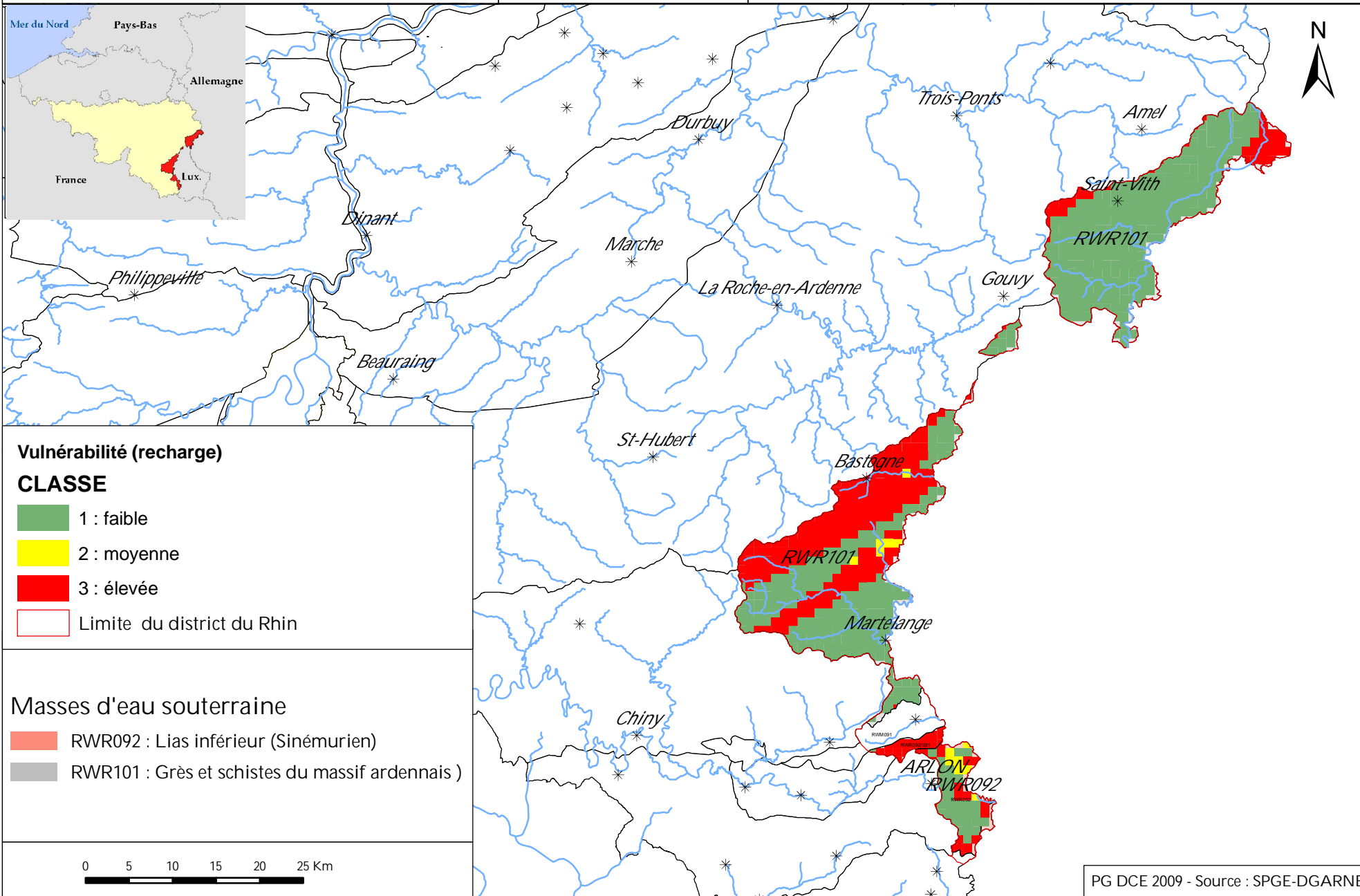
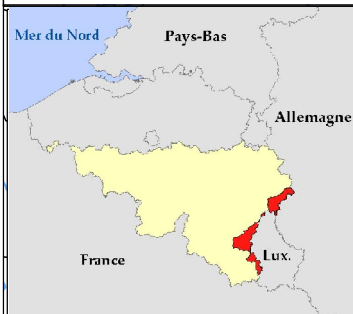
- ★ Distribution publique
- Activité industrielle
- Autres

 Limite du district du Rhin

Masses d'eau souterraine

-  RWR101 (Grès et schistes du massif ardennais)
-  RWR092 (Lias inférieur : Sinémurien)





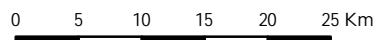
Vulnérabilité (recharge)

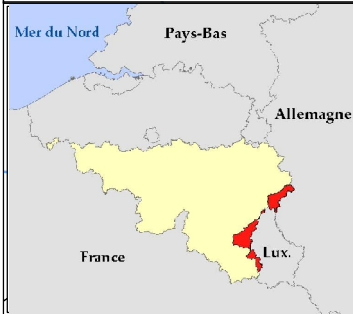
CLASSE

- 1 : faible
- 2 : moyenne
- 3 : élevée
- Limite du district du Rhin

Masses d'eau souterraine

- RWR092 : Lias inférieur (Sinémurien)
- RWR101 : Grès et schistes du massif ardennais)









RWM091


RWR092/091

Arlon

RWR092



-  Imperméable
-  Perméable
-  Semi-perméable
-  Limite du district du Rhin

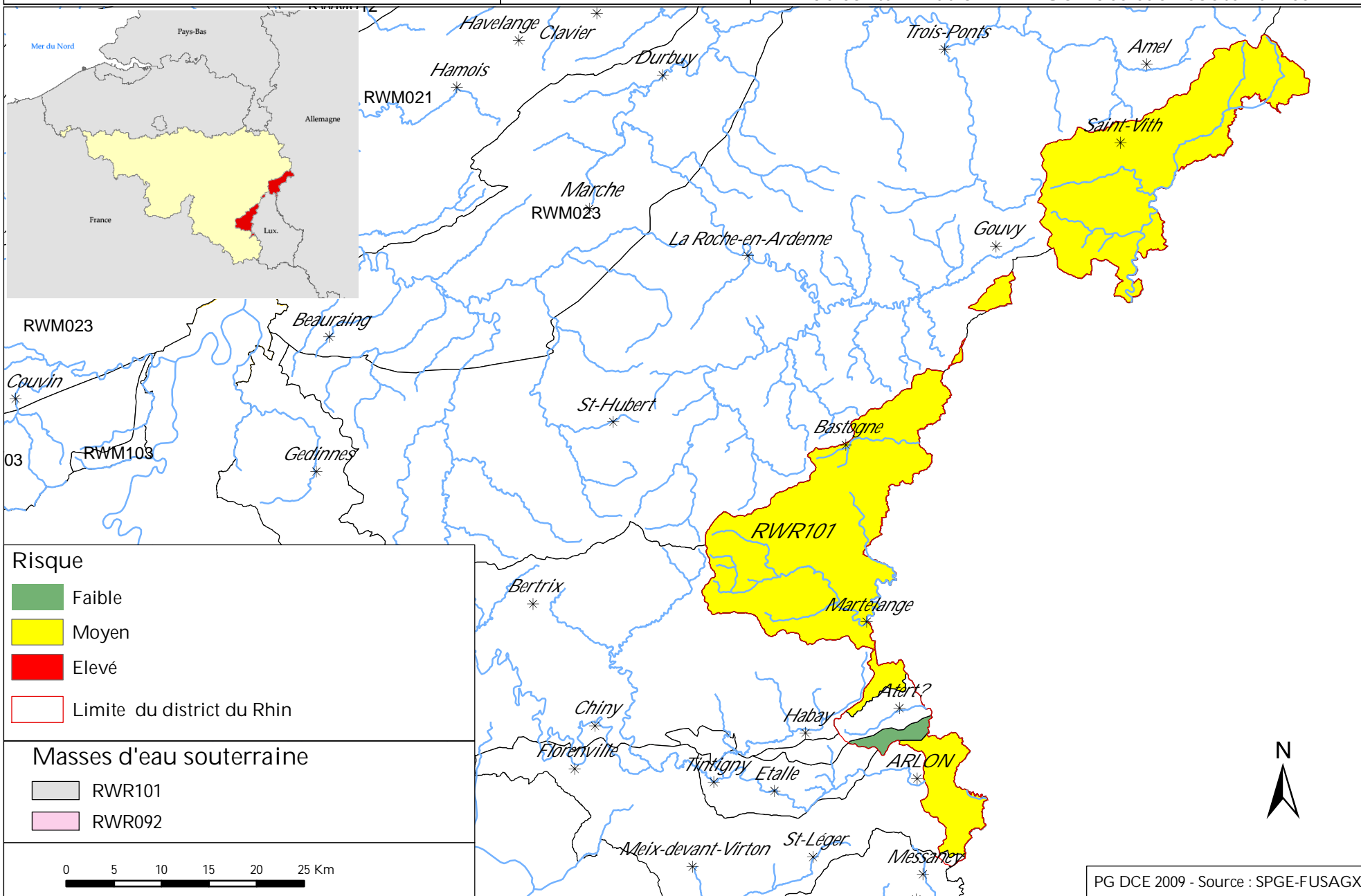
 RWR092 : Lias inférieur (Sinémurien)





RHIN

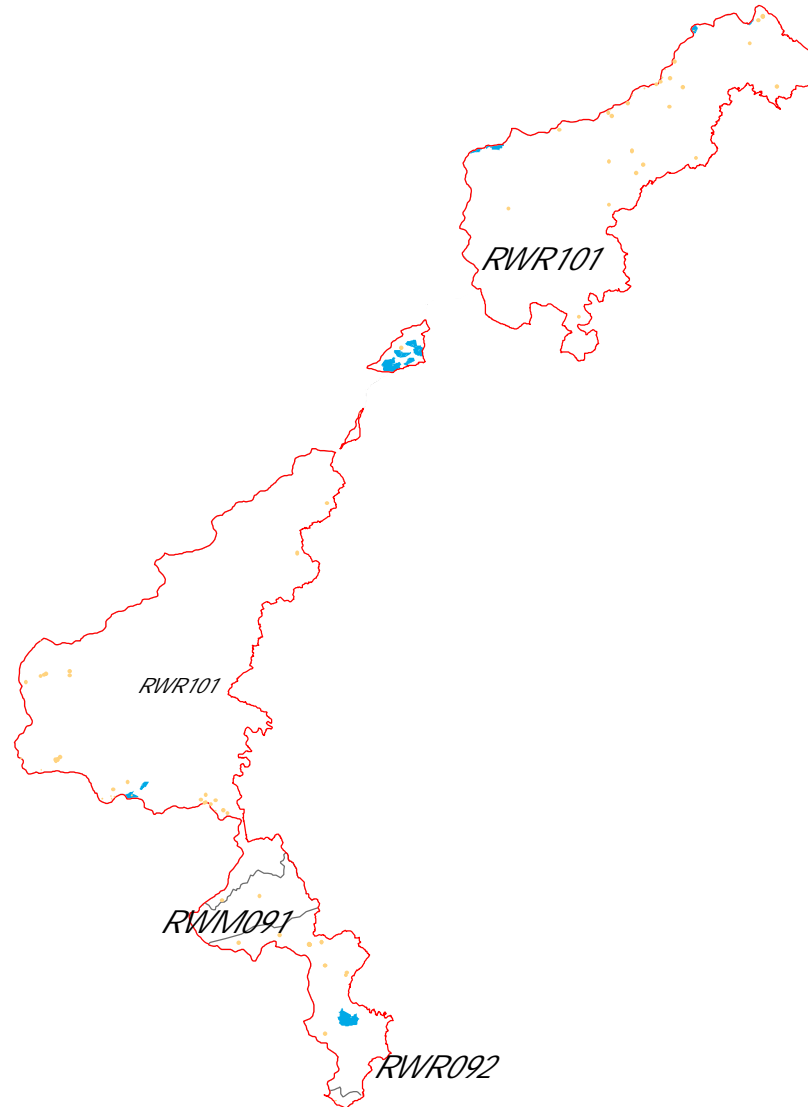
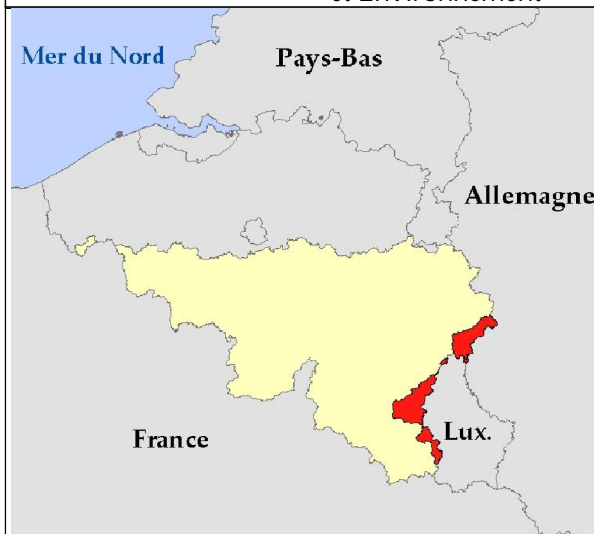
Exemple de classement des zones à risque
de contamination DIFFUSE des eaux souterraines.




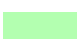




RHIN

Zones de protection de captages actuelles et projetées



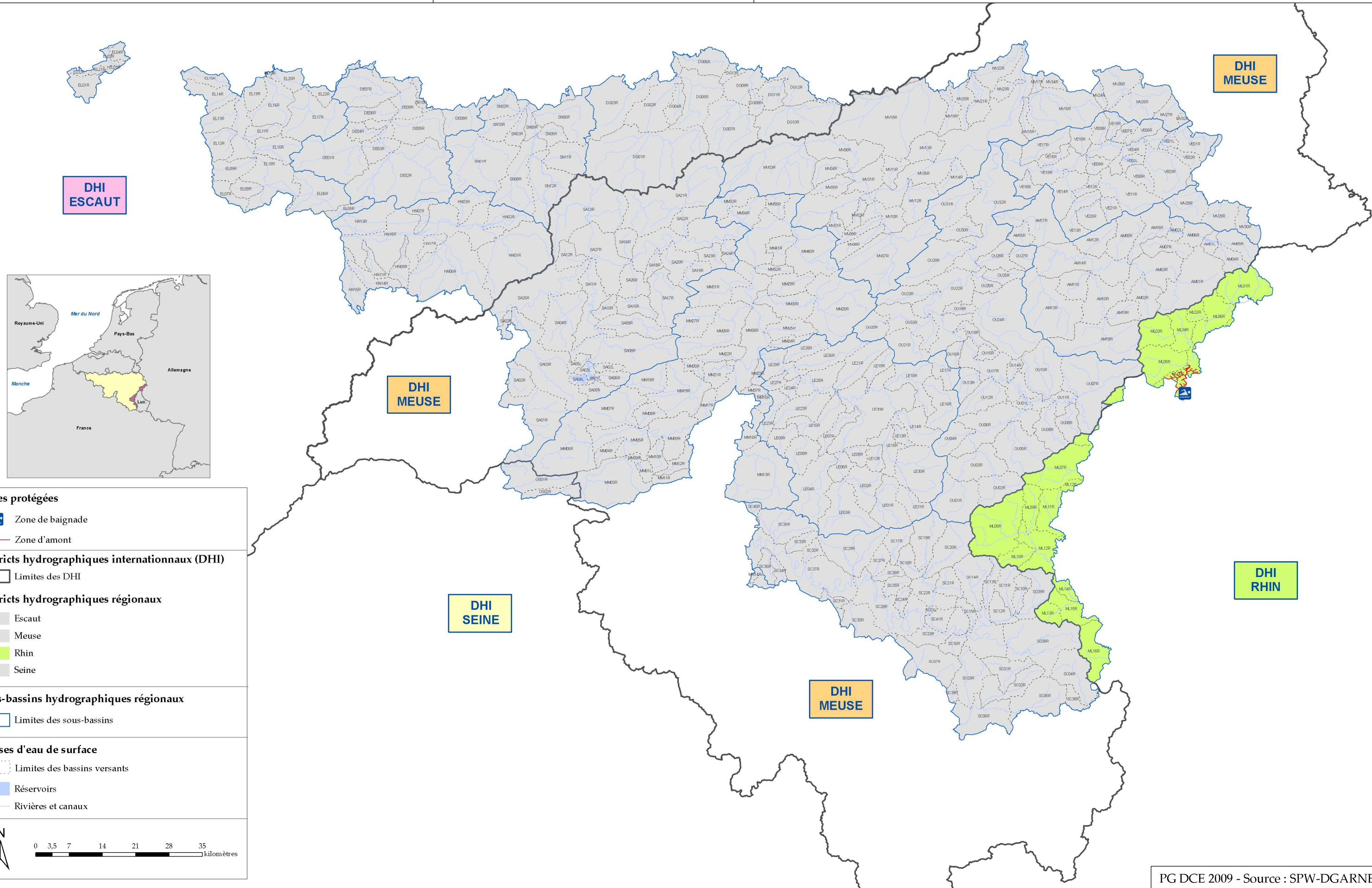
-  district du Rhin
-  Zone Programmée
-  IIa et IIb
-  III

0 10 20 30 40 50 Km



RHIN

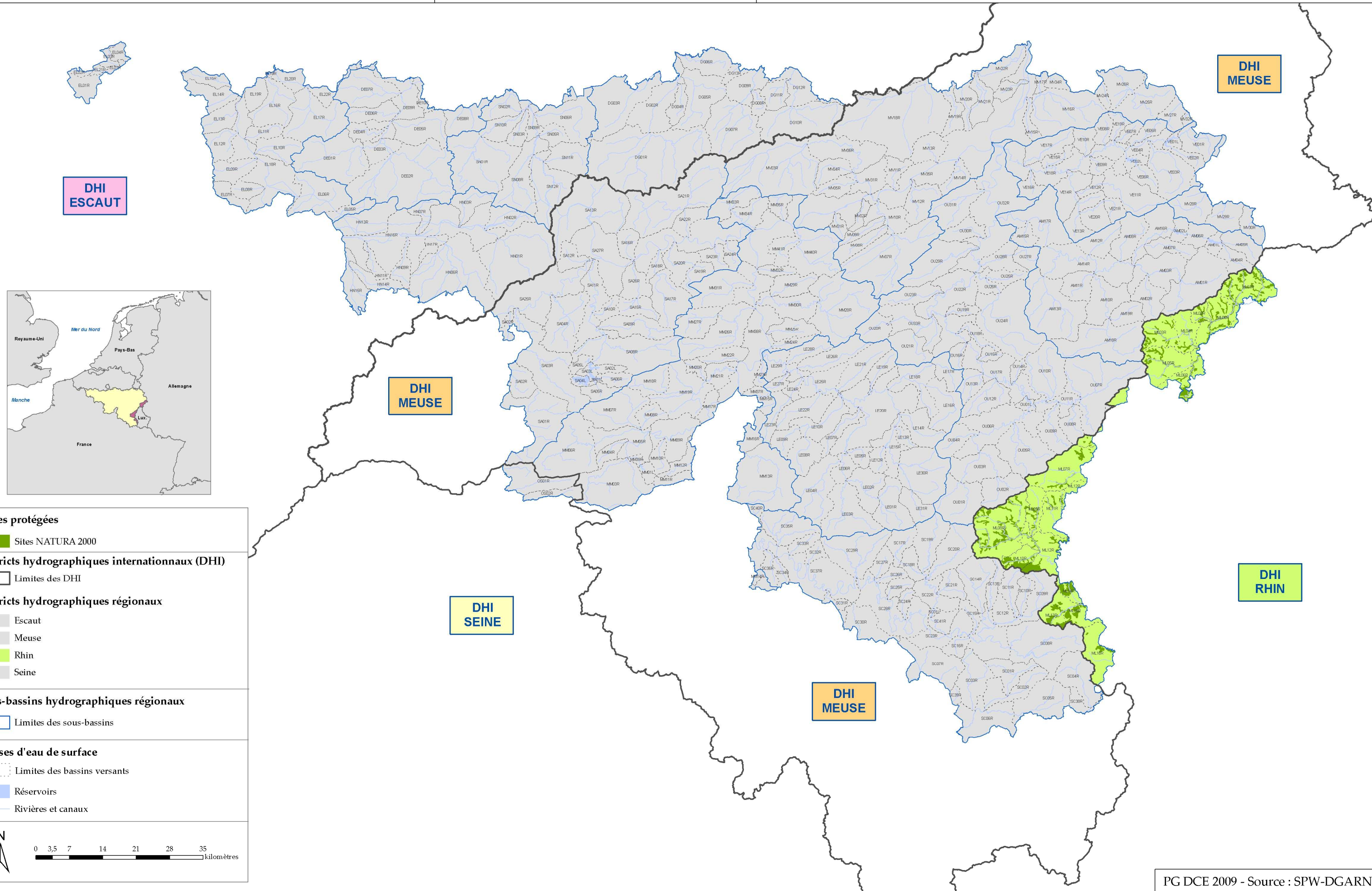
Registre des zones protégées
Zones de baignade





RHIN

Registre des zones protégées
Sites NATURA 2000



Zones protégées

- Sites NATURA 2000

Distriets hydrographiques internationaux (DHI)

- Limites des DHI

Distriets hydrographiques régionaux

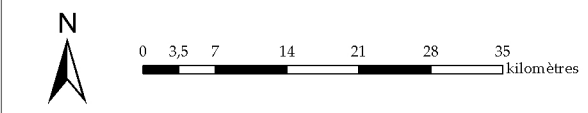
- Escout
- Meuse
- Rhin
- Seine

Sous-bassins hydrographiques régionaux

- Limites des sous-bassins

Masses d'eau de surface

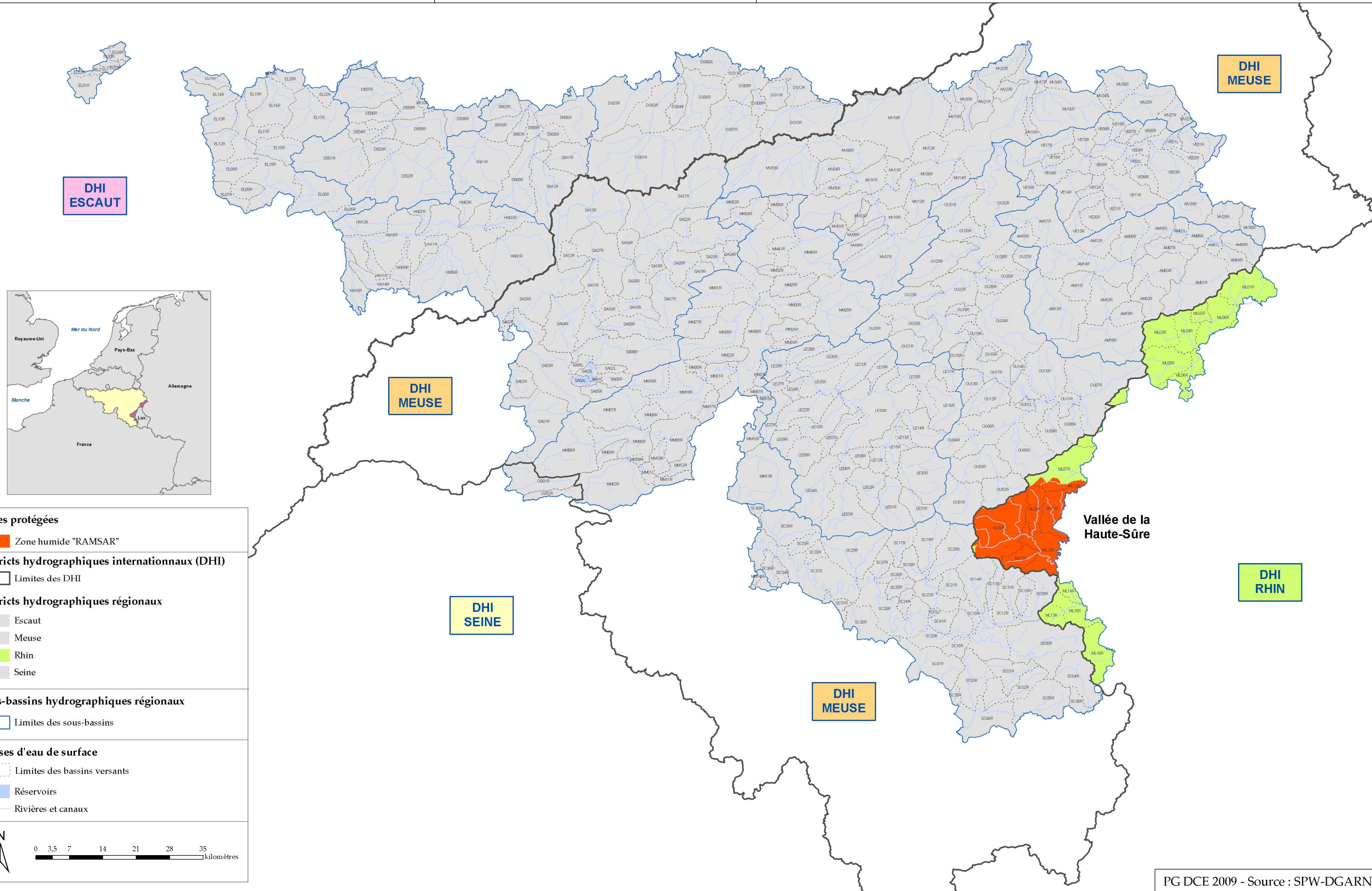
- Limites des bassins versants
- Réservoirs
- Rivières et canaux





RHIN

Registre des zones protégées
Zones humides d'importance internationale "RAMSAR"



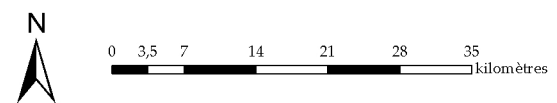
Zones protégées
 Zone humide "RAMSAR"

Distriets hydrographiques internationaux (DHI)
 Limites des DHI

Distriets hydrographiques régionaux
 Escaut
 Meuse
 Rhin
 Seine

Sous-bassins hydrographiques régionaux
 Limites des sous-bassins

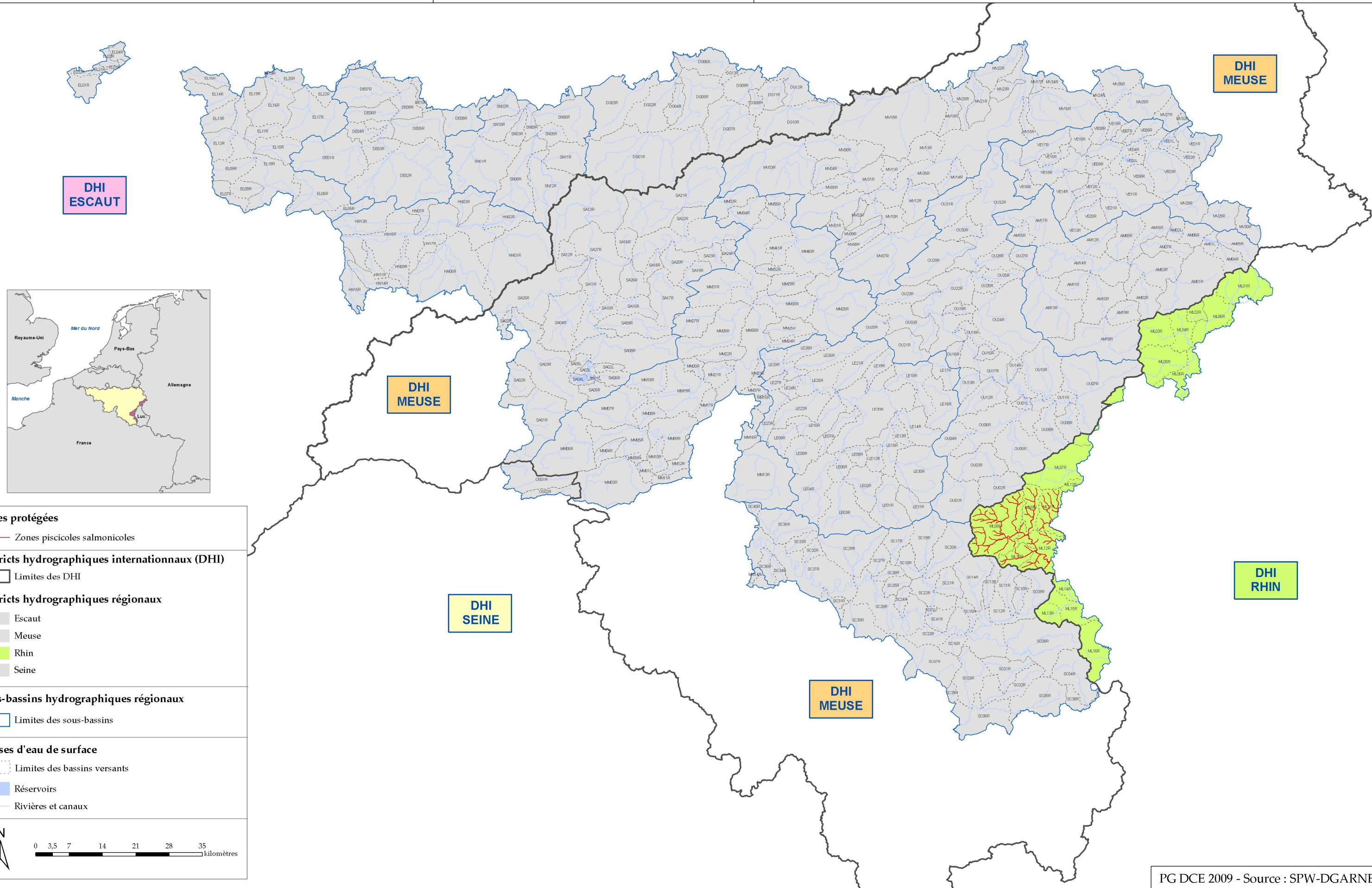
Masses d'eau de surface
 Limites des bassins versants
 Réservoirs
 Rivières et canaux





RHIN

Registre des zones protégées
Zones d'eaux piscicoles



Zones protégées

- Zones piscicoles salmonicoles

Distriets hydrographiques internationaux (DHI)

- Limites des DHI

Distriets hydrographiques régionaux

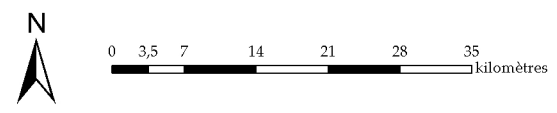
- Escaut
- Meuse
- Rhin
- Seine

Sous-bassins hydrographiques régionaux

- Limites des sous-bassins

Masses d'eau de surface

- Limites des bassins versants
- Réservoirs
- Rivières et canaux





RHIN

Réseaux de surveillance des masses d'eau de surface 2009-2011



DHI
ESCAUT



DHI
MEUSE

DHI
SEINE

DHI
MEUSE

DHI
MEUSE

DHI
RHIN

Type de contrôle

- surveillance
- ▲ surveillance et opérationnel
- opérationnel
- additionnel

Districts hydrographiques internationaux (DHI)

▭ Limites des DHI

Sous-bassins hydrographiques régionaux

▭ Limites des sous-bassins

Masses d'eau de surface

- ▭ Limites des bassins versants
- Réservoirs
- Rivières et canaux

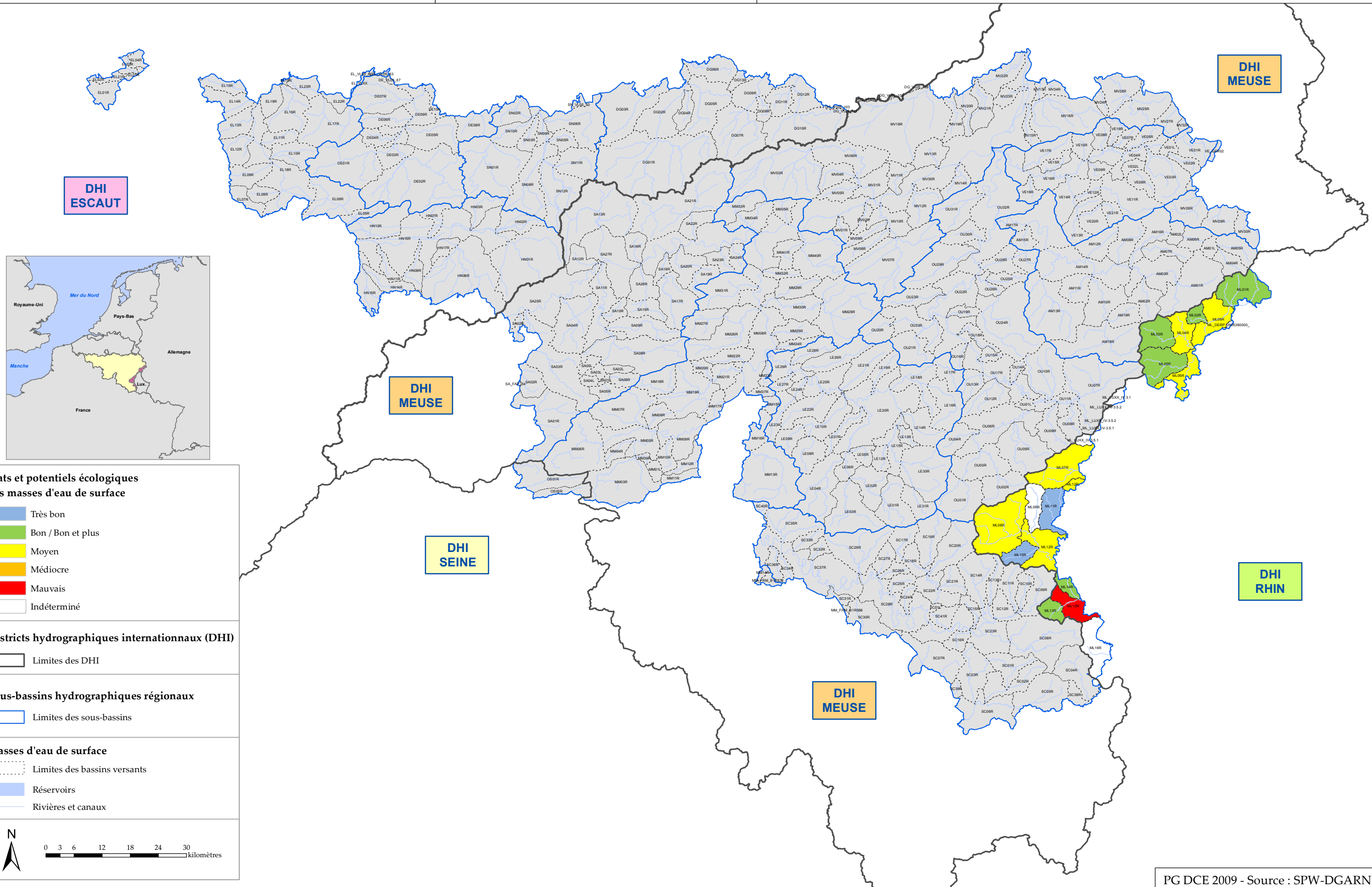


0 50 100 200 300 400 500
kilomètres



RHIN

États et potentiels écologiques des masses d'eau de surface en 2008



DHI ESCAUT

DHI MEUSE



DHI MEUSE

DHI SEINE

DHI RHIN

DHI MEUSE

États et potentiels écologiques
des masses d'eau de surface

- Très bon
- Bon / Bon et plus
- Moyen
- Médiocre
- Mauvais
- Indéterminé

Districts hydrographiques internationaux (DHI)

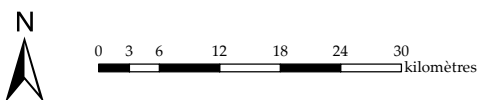
- Limites des DHI

Sous-bassins hydrographiques régionaux

- Limites des sous-bassins

Masses d'eau de surface

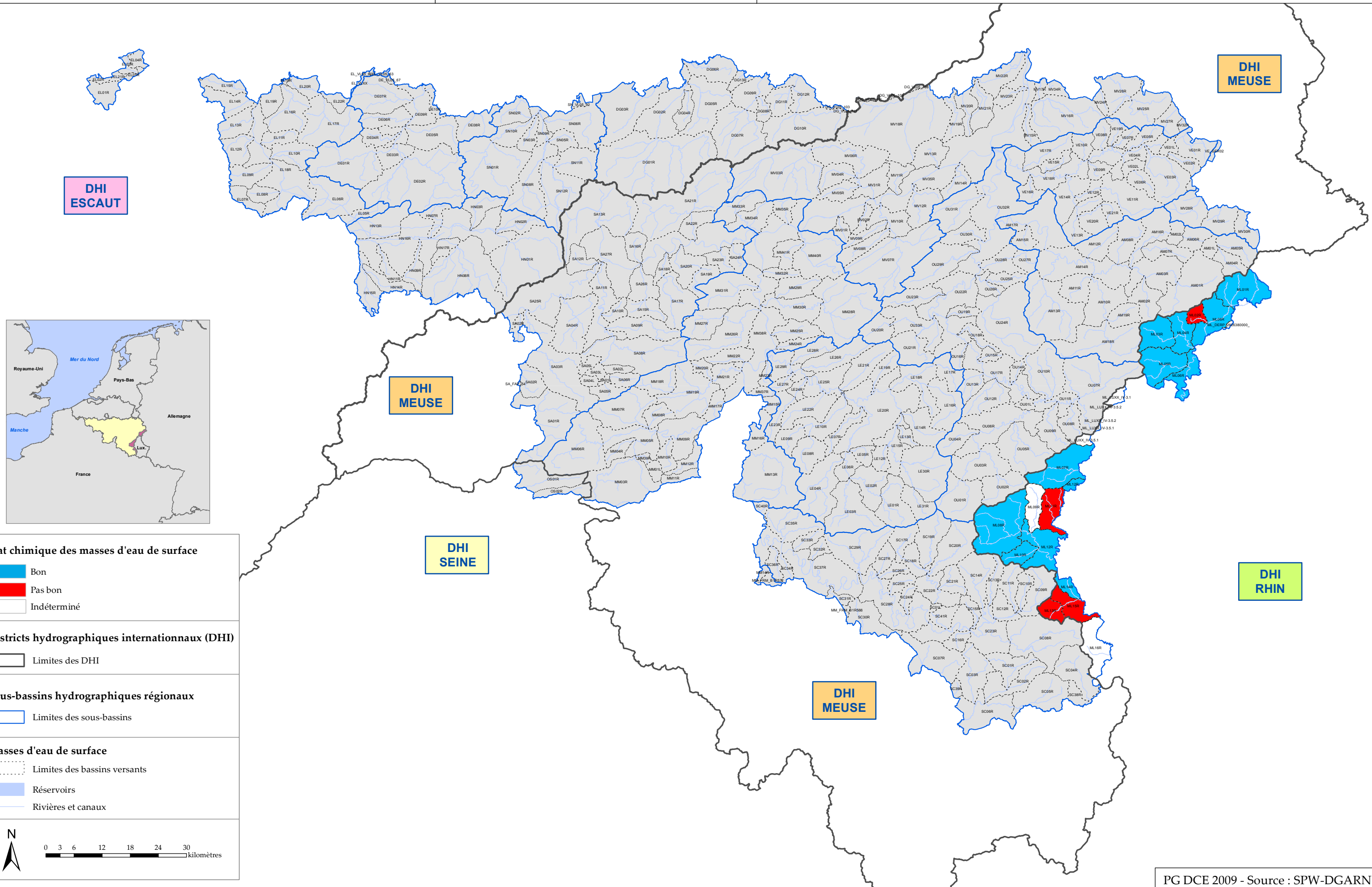
- Limites des bassins versants
- Réservoirs
- Rivières et canaux





RHIN

État chimique des masses d'eau de surface en 2008



État chimique des masses d'eau de surface

- Bon
- Pas bon
- Indéterminé

Districts hydrographiques internationaux (DHI)

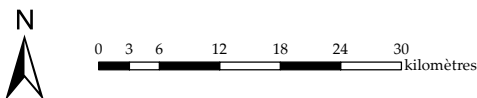
- Limites des DHI

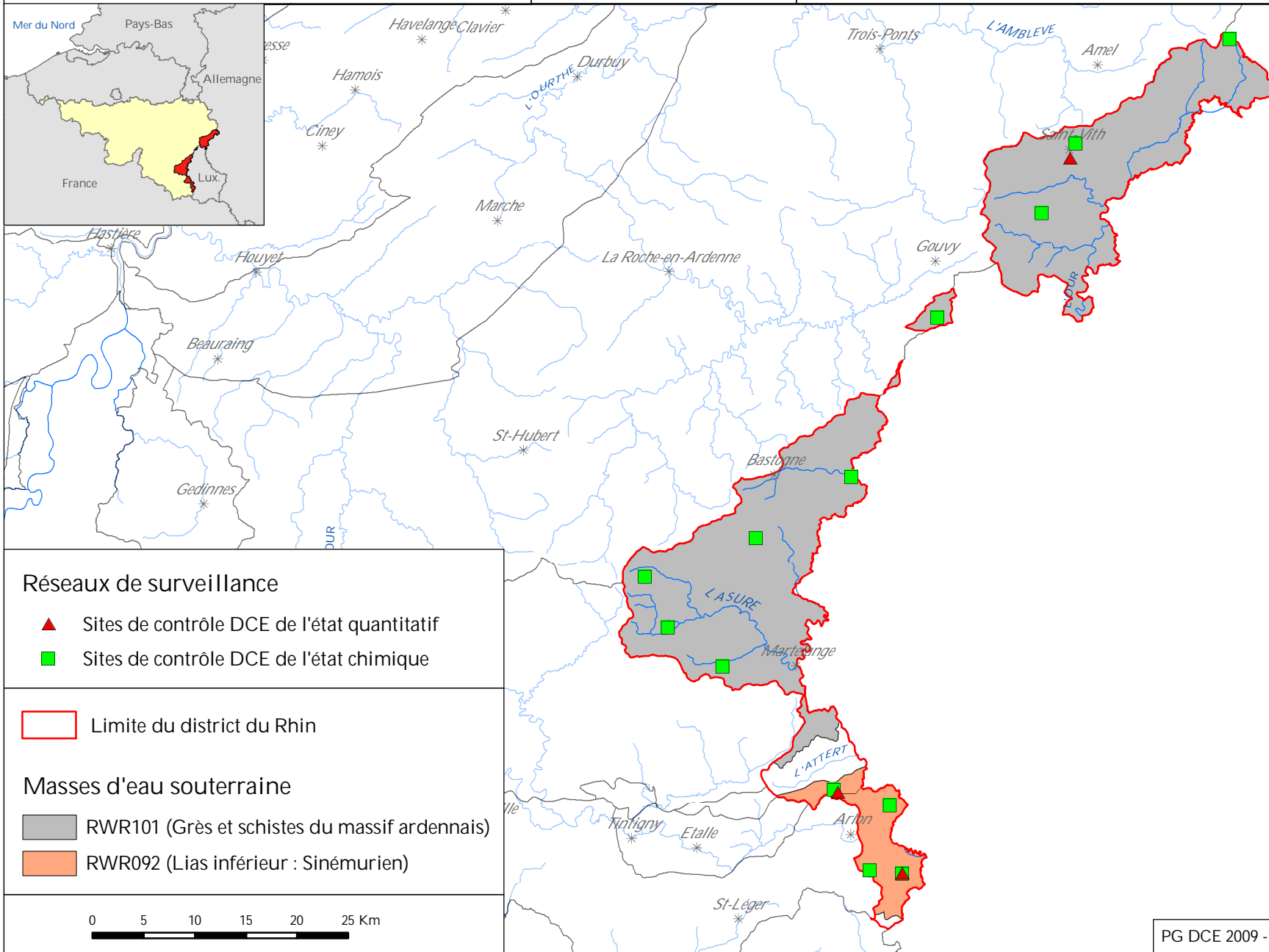
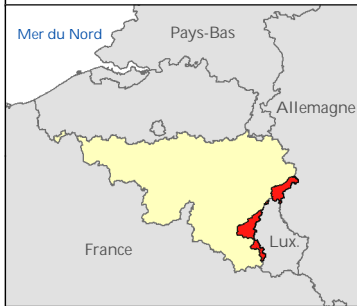
Sous-bassins hydrographiques régionaux

- Limites des sous-bassins



Masses d'eau de surface


- Limites des bassins versants
- Réservoirs
- Rivières et canaux







Réseaux de surveillance

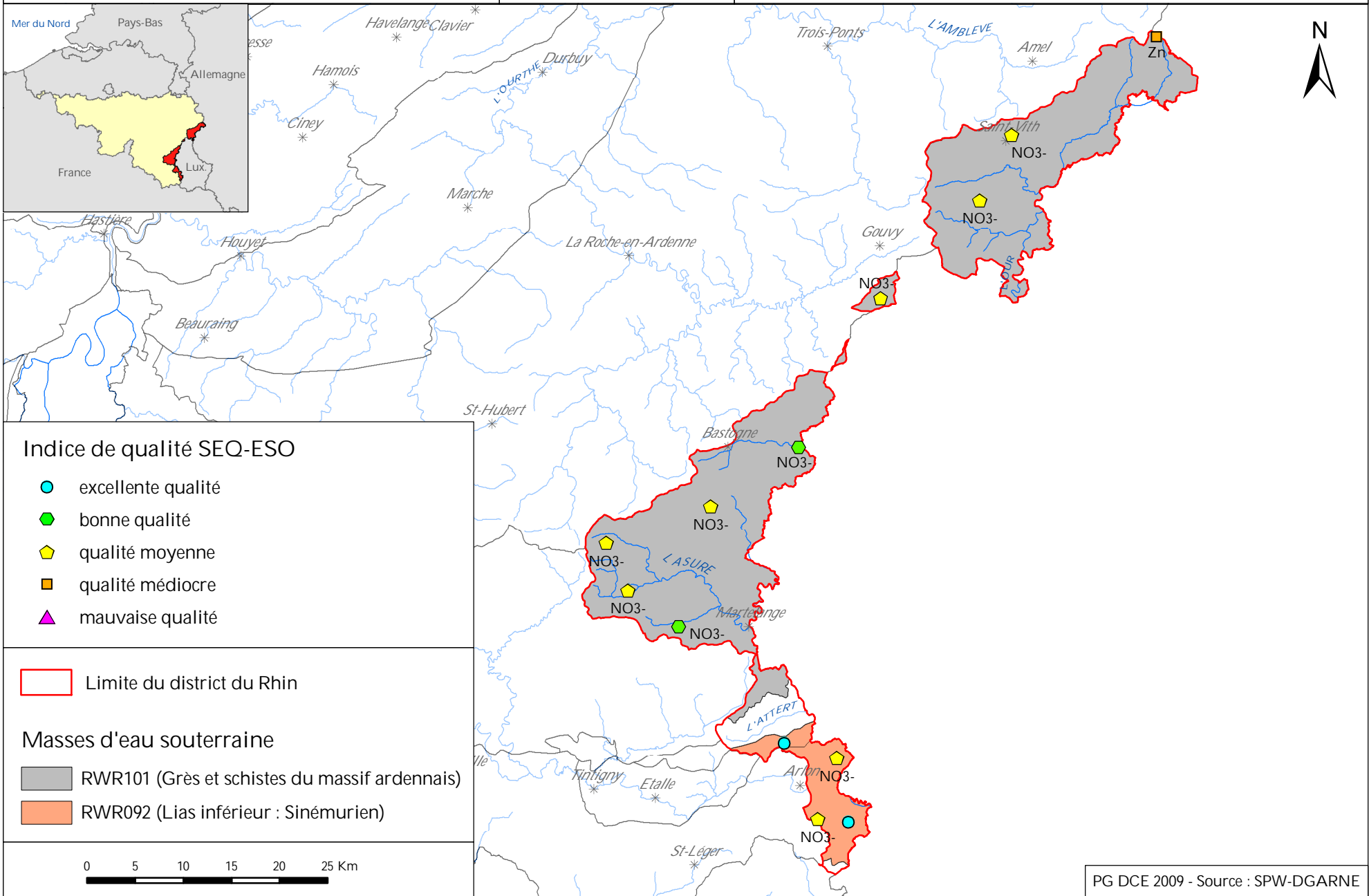
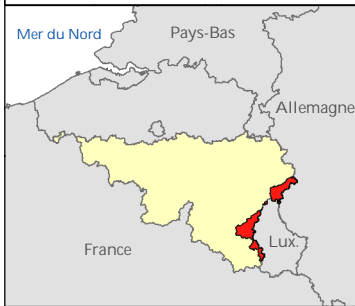
-  Sites de contrôle DCE de l'état quantitatif
-  Sites de contrôle DCE de l'état chimique

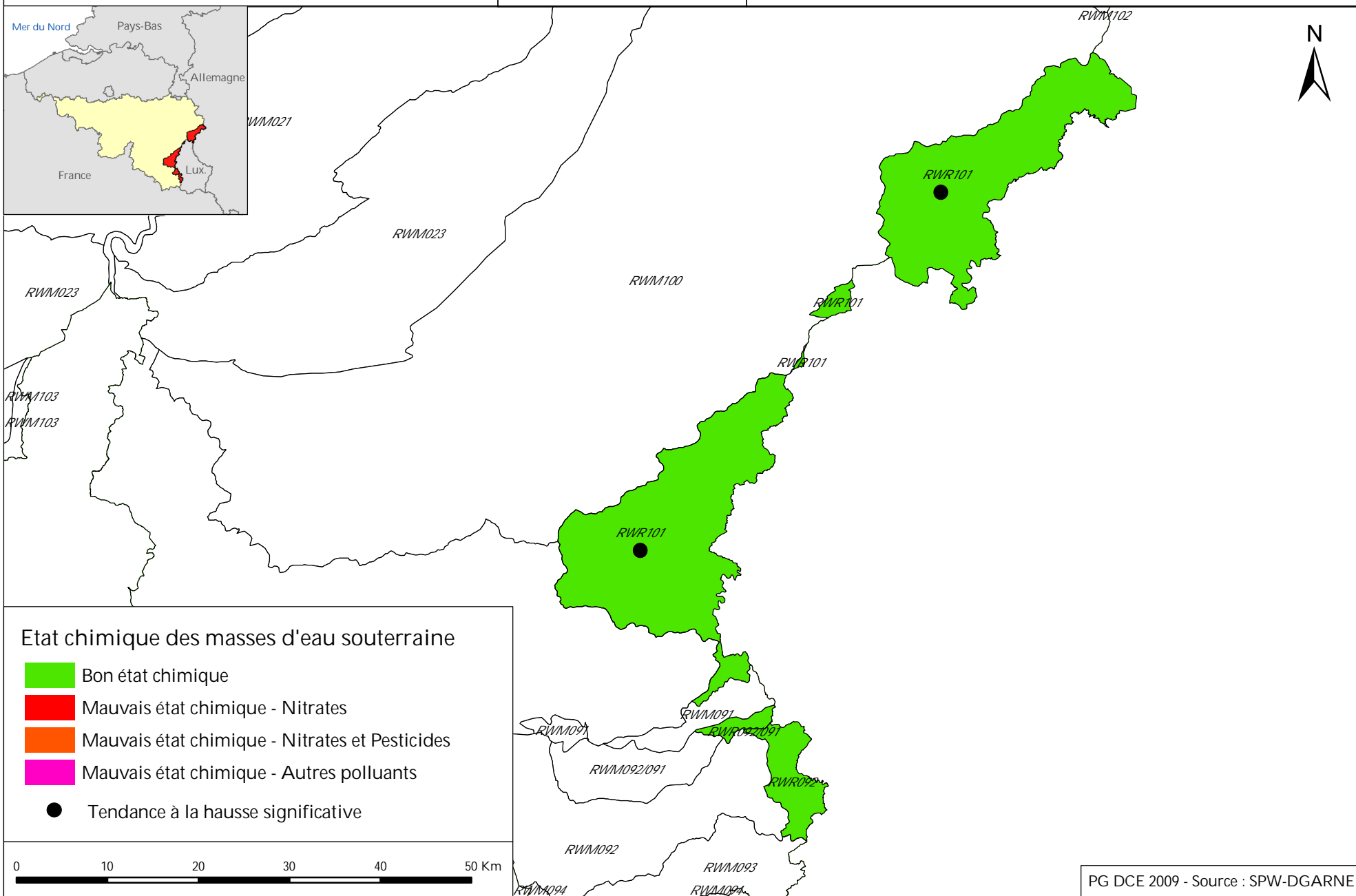
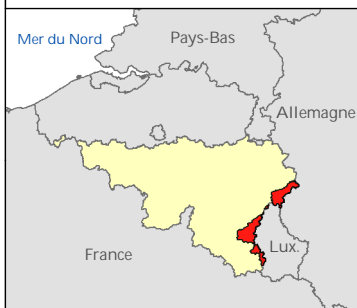
 Limite du district du Rhin

Masses d'eau souterraine

-  RWR101 (Grès et schistes du massif ardennais)
-  RWR092 (Lias inférieur : Sinémurien)







Etat chimique des masses d'eau souterraine

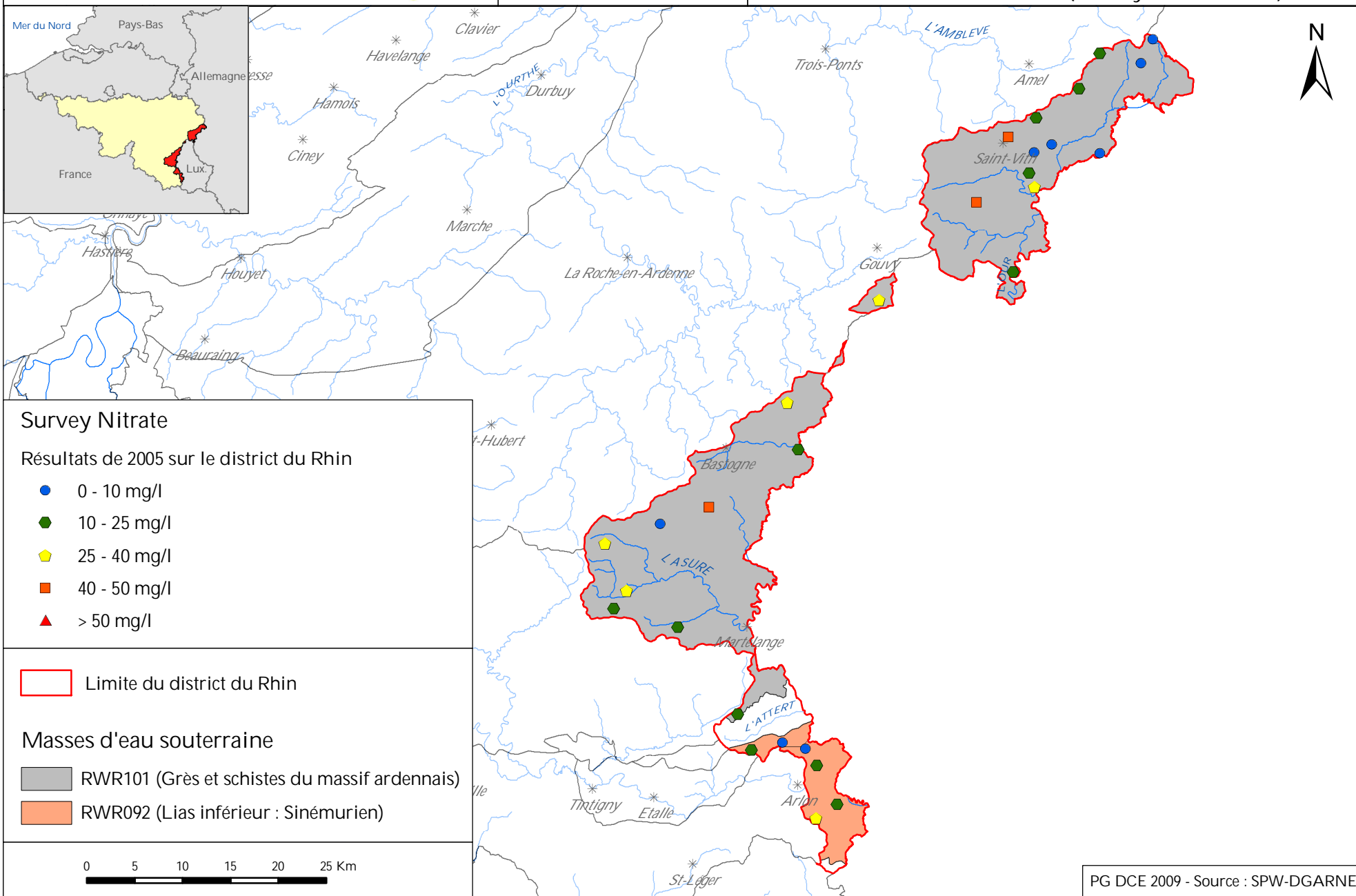
- Bon état chimique
- Mauvais état chimique - Nitrates
- Mauvais état chimique - Nitrates et Pesticides
- Mauvais état chimique - Autres polluants
- Tendance à la hausse significative





RHIN

Concentrations observées en nitrate dans
les eaux souterraines (Survey Nitrate, 2005)



SERVICE PUBLIC DE WALLONIE

Direction générale opérationnelle de l'Agriculture,
des Ressources naturelles et de l'Environnement (DGARNE)
Département de l'Environnement et de l'Eau (DEE)
<http://eau.wallonie.be>

Avenue Prince de Liège, 15 – 5100 Jambes
Tél. DGARNE (accueil): 081 33 50 50
<http://environnement.wallonie.be>

Tél. vert du Service Public de Wallonie: 0800 11 901

La reproduction et la diffusion de ce document ou de parties
de celui-ci sont autorisées à condition de faire mention de la
source sous la forme suivante:

Département de l'Environnement et de l'Eau
Plans de gestion Wallons des Districts hydrographiques
SPW-DGARNE-DEE-DESu

Editeur responsable: C. Delbeuck, directeur général
Publication gratuite
N° de dépôt légal: D/2013/11802/56
ISBN: 978-2-8056-0120-0
Conception et graphisme: DESu.