



MISE EN OEUVRE DE LA DIRECTIVE-CADRE SUR L'EAU (2000/60/CE)

DISTRICT HYDROGRAPHIQUE INTERNATIONAL DE LA MEUSE

Plan de gestion en Wallonie

Annexe : cartes

Environnement

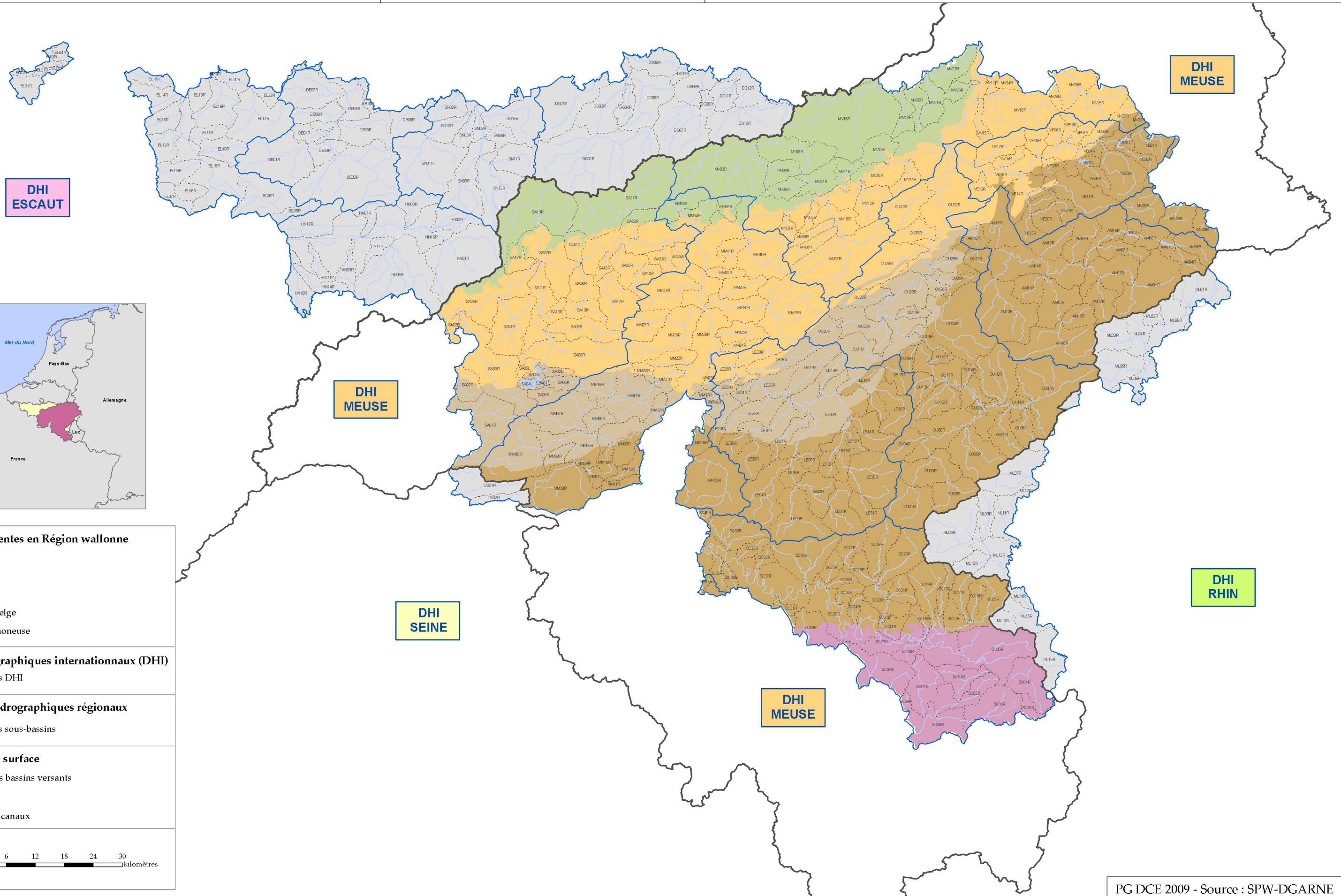
SPW | Éditions

Cartes : plan de gestion



MEUSE

Écorégions



DHI ESCAUT

DHI MEUSE

DHI MEUSE

DHI SEINE

DHI RHIN

DHI MEUSE

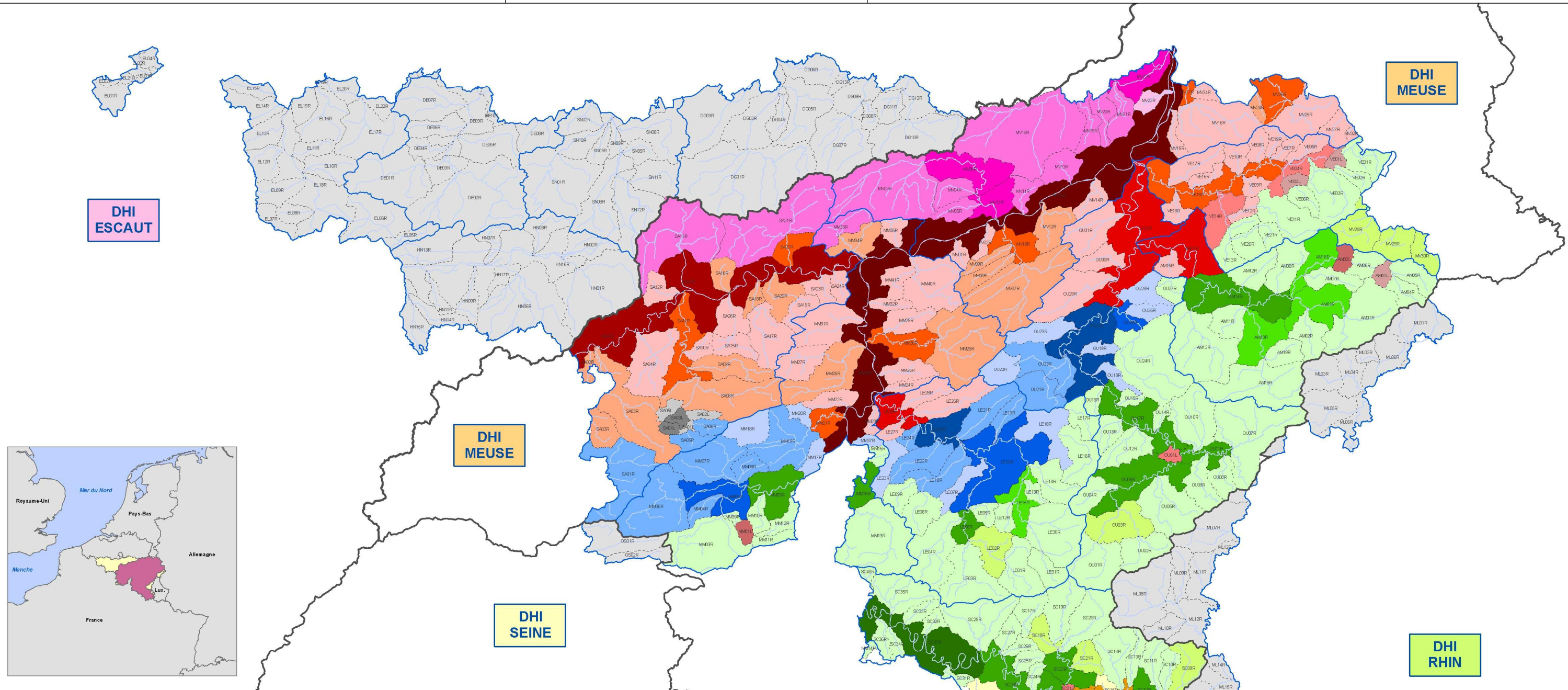
- Écorégions présentes en Région wallonne**
- Ardenne
 - Condroz
 - Famenne
 - Lorraine belge
 - Région limoneuse
- Districts hydrographiques internationaux (DHI)**
- Limites des DHI
- Sous-bassins hydrographiques régionaux**
- Limites des sous-bassins
- Masses d'eau de surface**
- Limites des bassins versants
 - Réservoirs
 - Rivières et canaux





MEUSE

Typologie des masses d'eau de surface



Typologie des masses d'eau de surface

- | | |
|--|--|
| Rivières limoneuses à pente moyenne | Grandes rivières ardennaises à pente moyenne |
| Ruisseaux limoneux à pente moyenne | Rivières ardennaises à pente moyenne |
| Très grandes rivières condrusiennes à pente faible | Rivières ardennaises à pente forte |
| Grandes rivières condrusiennes à pente faible | Ruisseaux ardennais à pente moyenne |
| Grandes rivières condrusiennes à pente moyenne | Ruisseaux ardennais à pente forte |
| Rivières condrusiennes à pente moyenne | Rivières lorraines à pente moyenne |
| Rivières condrusiennes à pente forte | Rivières lorraines à pente forte |
| Ruisseaux condrusiens à pente moyenne | Ruisseaux lorrains à pente moyenne |
| Ruisseaux condrusiens à forte pente | Ruisseaux lorrains à pente forte |
| Grandes rivières famenniennes à pente moyenne | Réservoirs ardennais de grande profondeur |
| Rivières famenniennes à pente moyenne | Petits réservoirs ardennais de profondeur moyenne |
| Ruisseaux famenniens à pente moyenne | Petits réservoirs ardennais de grande profondeur |
| Ruisseaux famenniens à pente forte | Réservoirs famenniens de grande profondeur |
| | Petits réservoirs famenniens de profondeur moyenne |

Districts hydrographiques internationaux (DHI)

Limites des DHI

Sous-bassins hydrographiques régionaux

Limites des sous-bassins

Masses d'eau de surface

Limites des bassins versants

Réservoirs

Rivières et canaux

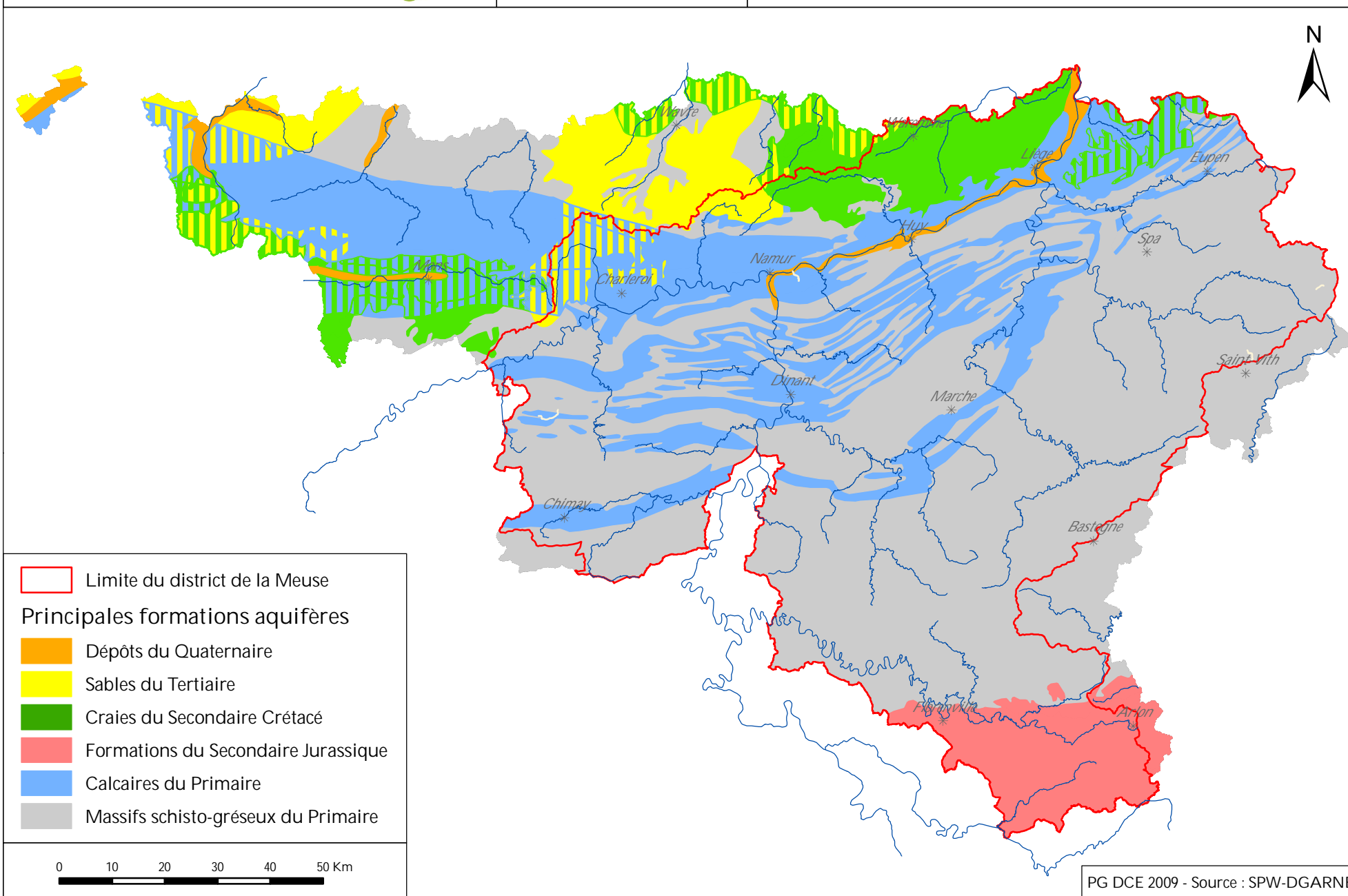


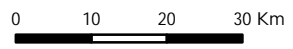
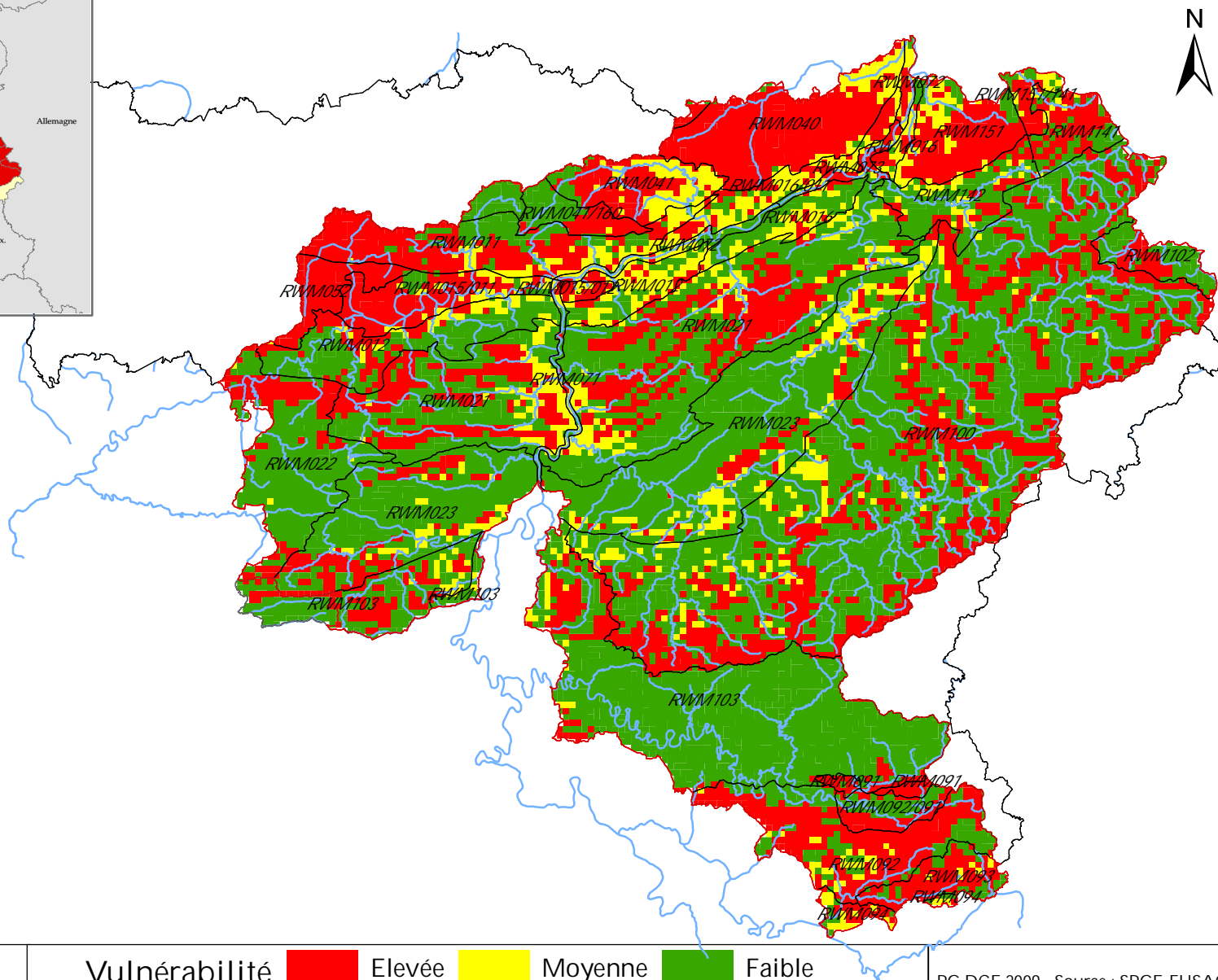
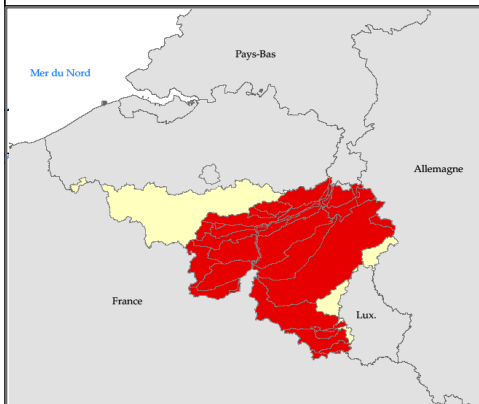
0 3 6 12 18 24 30
kilomètres



MEUSE

Les principales formations aquifères



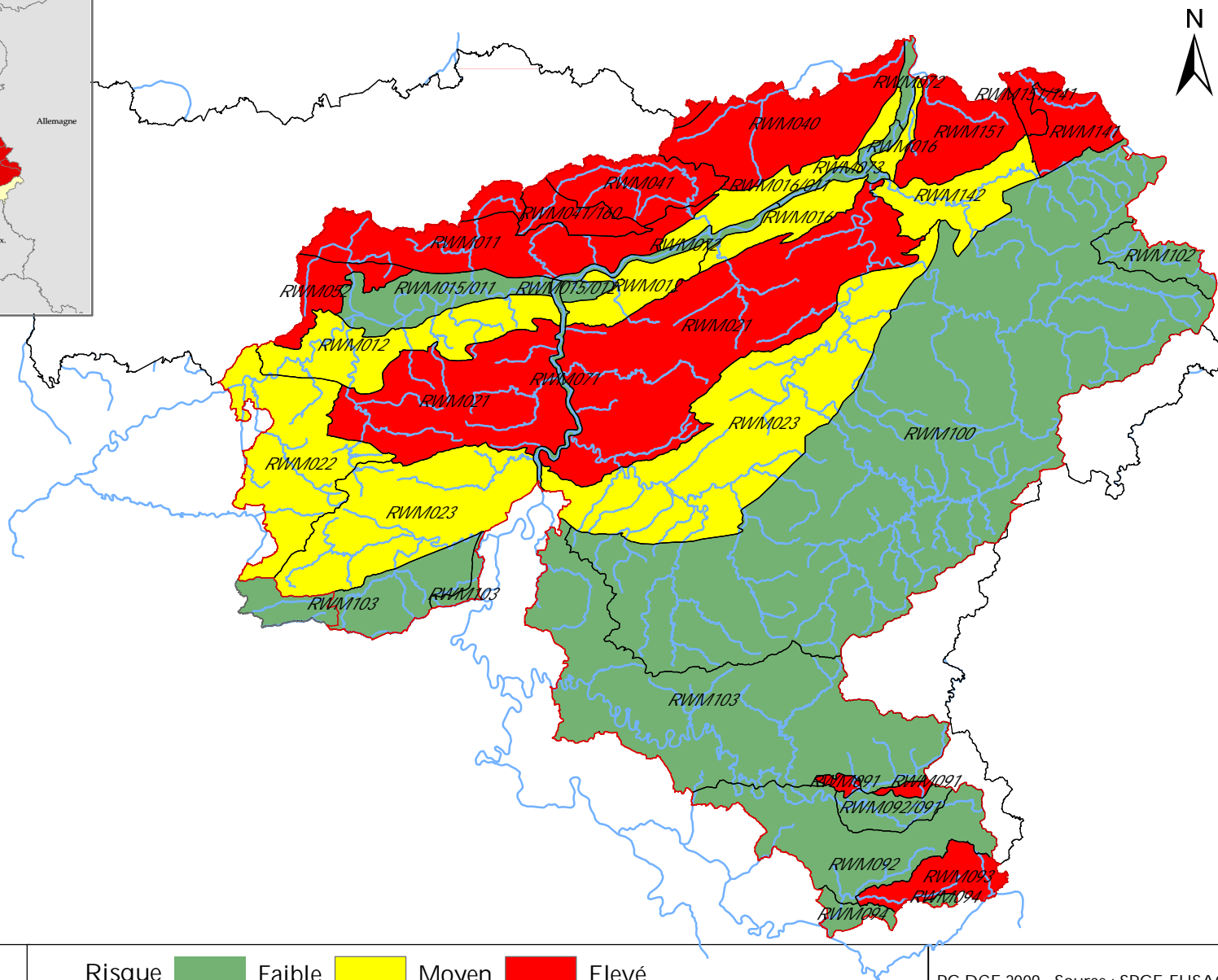
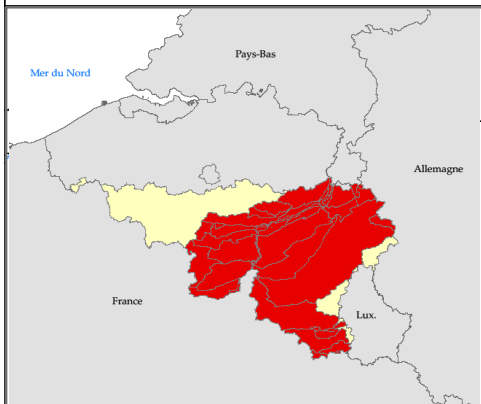


Vulnérabilité ■ Elevée ■ Moyenne ■ Faible



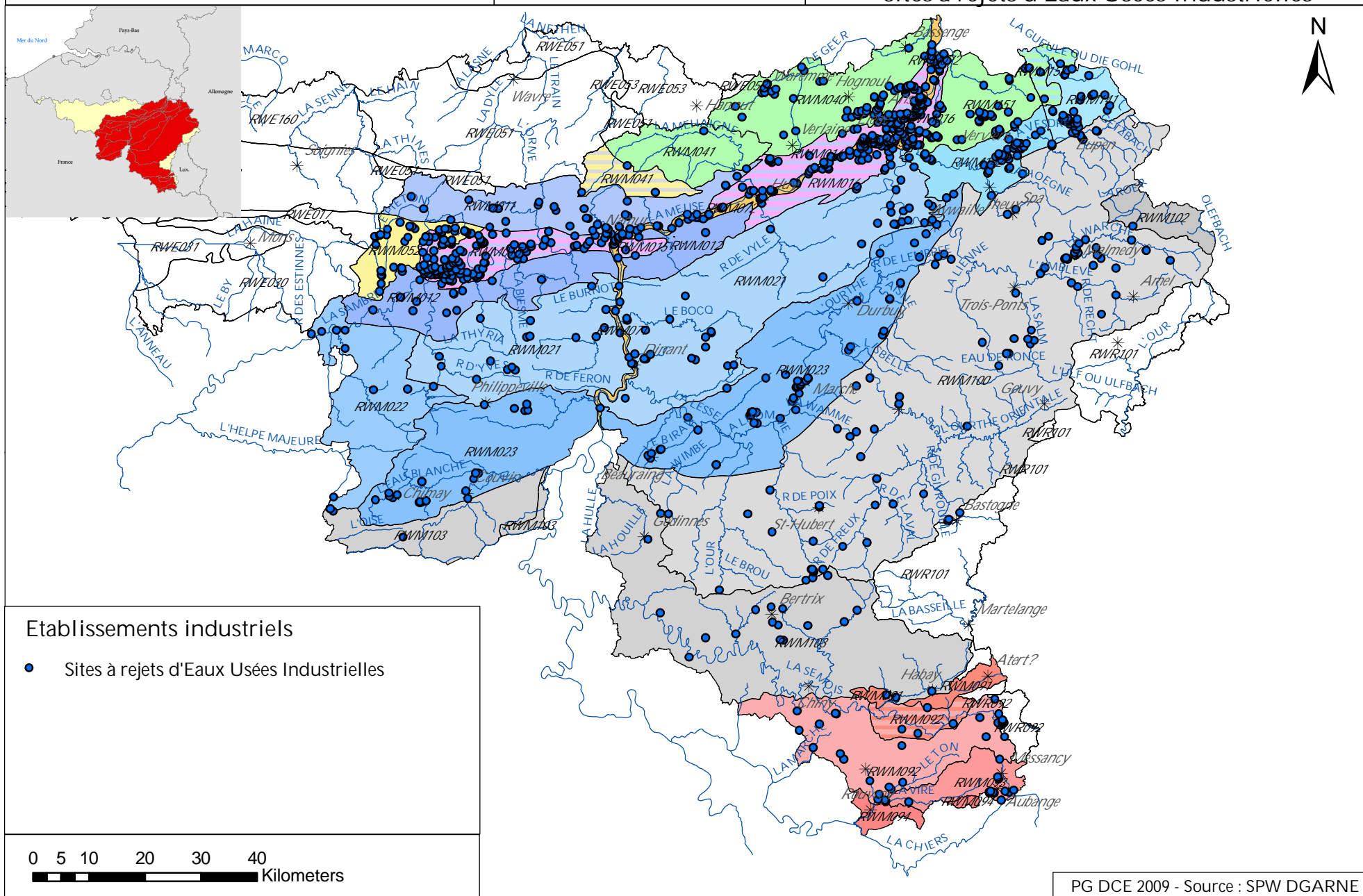
MEUSE

Exemple de classement des zones à risque de
contamination "DIFFUSE" des eaux souterraines.



0 10 20 30 Km

Risque ■ Faible ■ Moyen ■ Elevé





Service public de Wallonie

Direction générale
opérationnelle
Agriculture,
Ressources naturelles
et Environnement

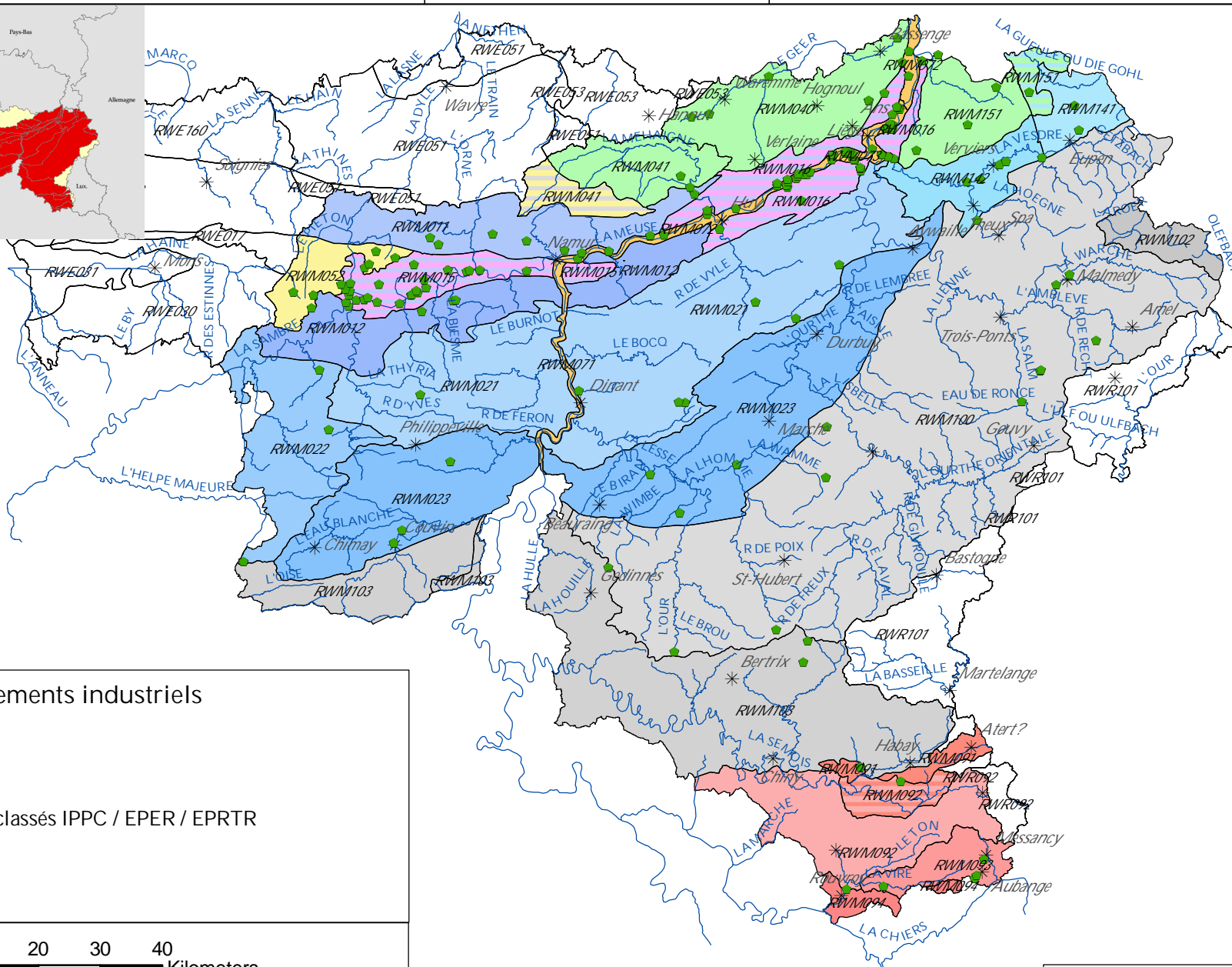
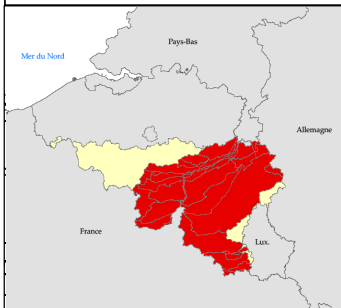


Mise en application de la Directive européenne 2000/60/CE Plans de gestion des districts hydrographiques

9

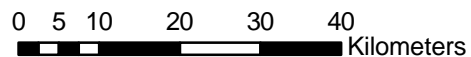
MEUSE

Etablissements industriels :
sites classés IPPC / EPER / EPRTR



Etablissements industriels

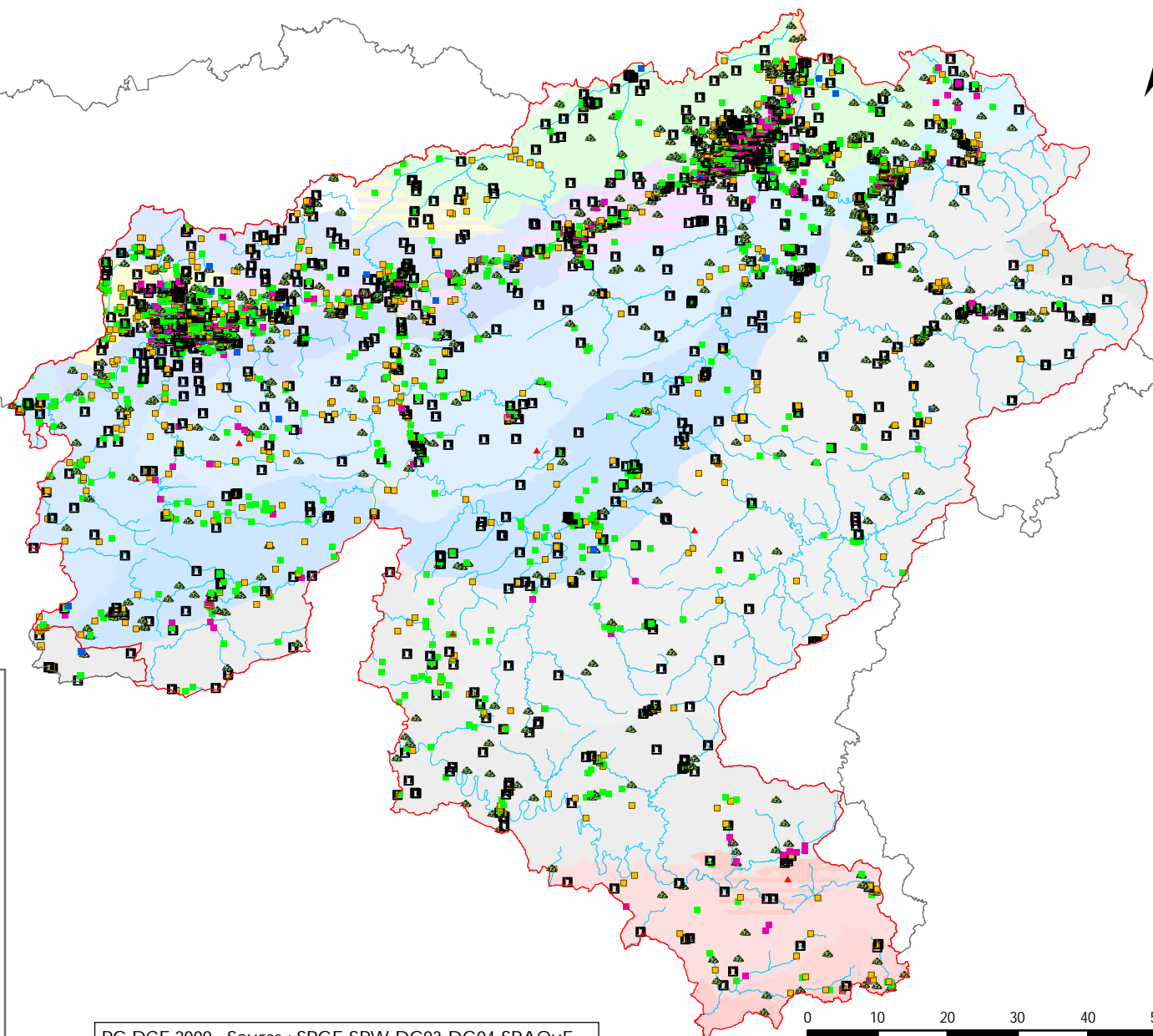
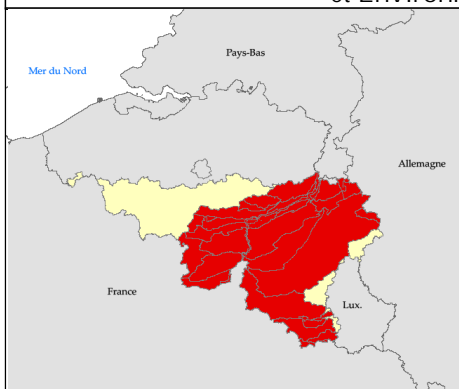
● Sites classés IPPC / EPER / EPRTR





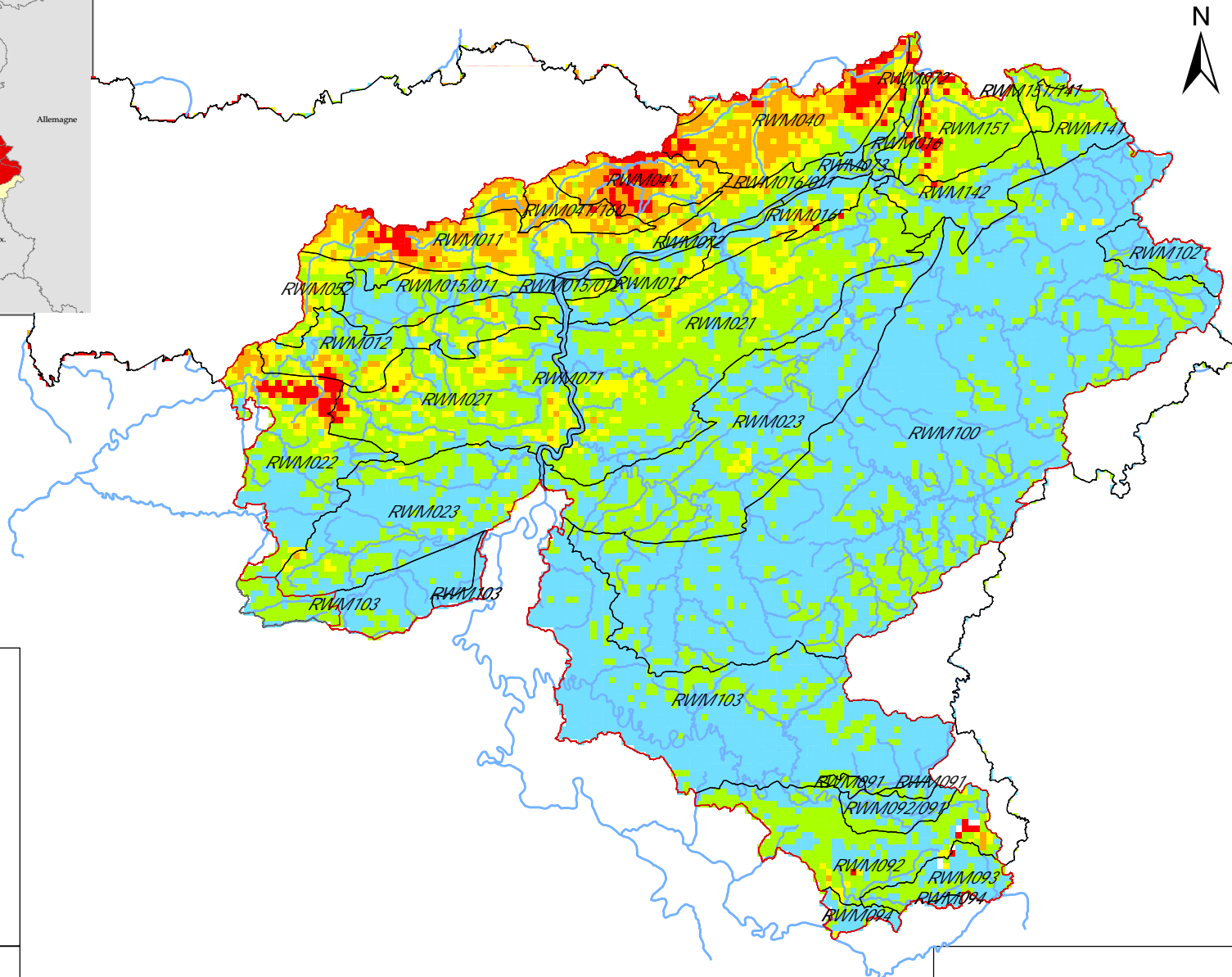
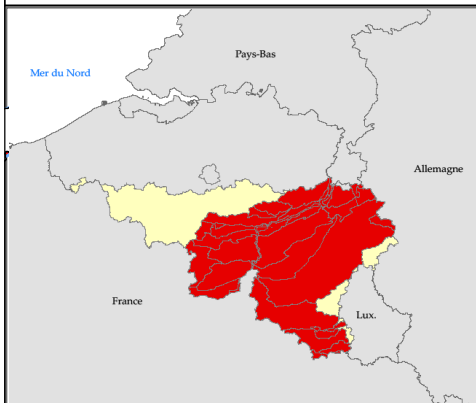
MEUSE

Inventaire des sites potentiellement contaminés

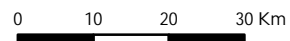


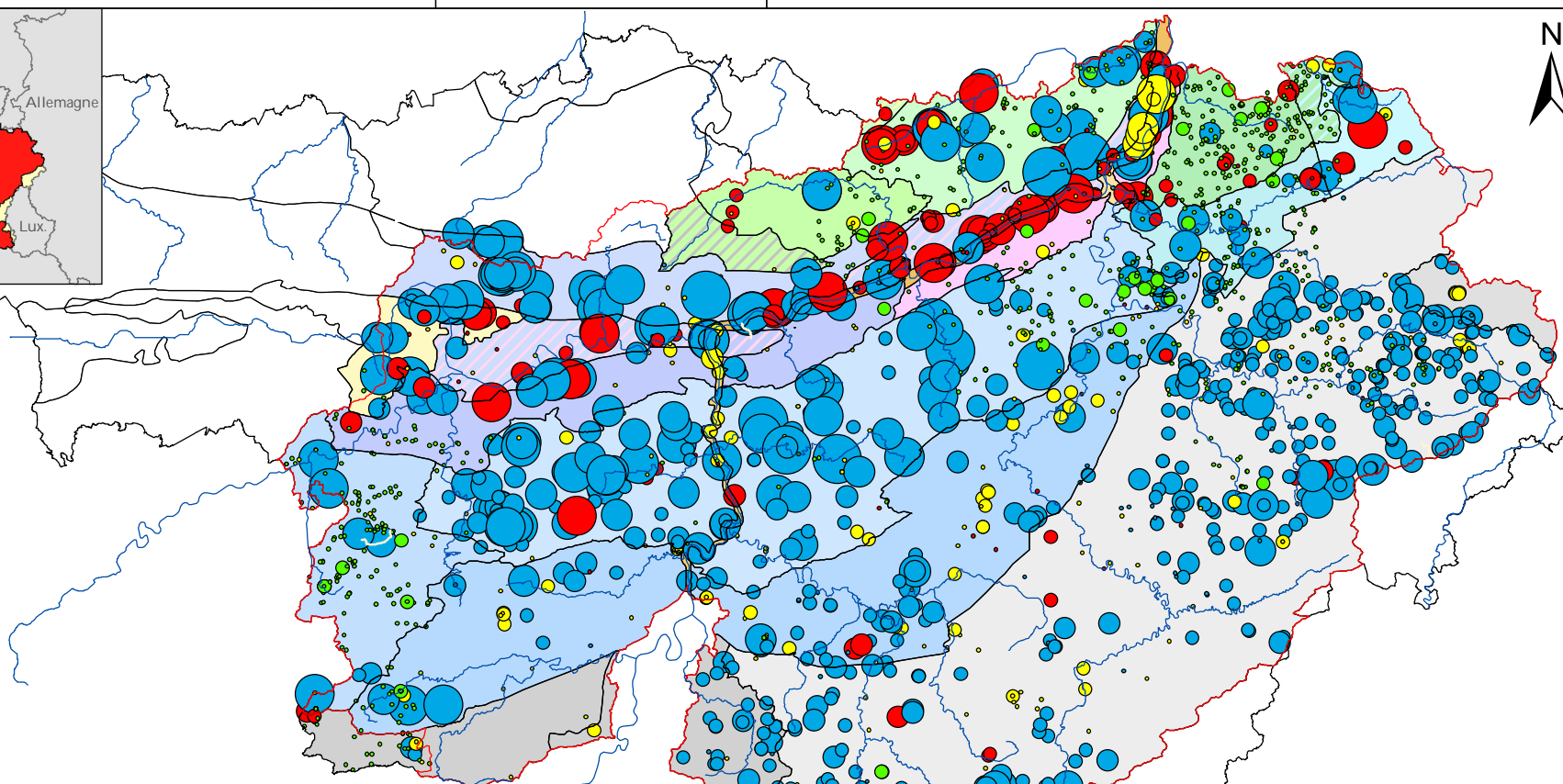
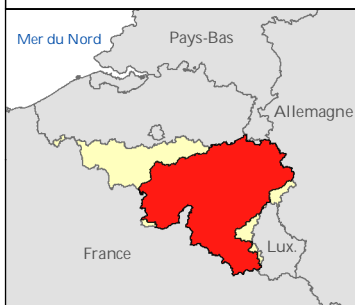
- District de la Meuse
- site potentiellement contaminé
- ▲ CET
- ▲ Dépotoir
- SAR
- WALSOLS
- non-SAR
- pollution possible HAP
- Stations-services





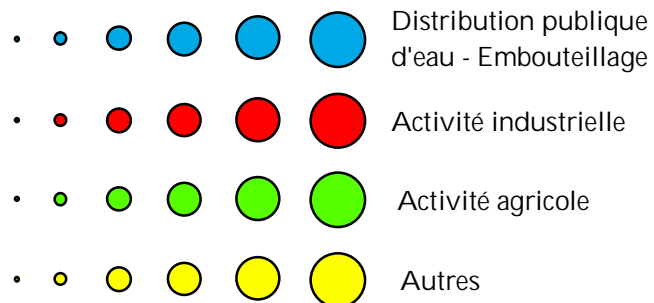
Nitrates(mg/l)





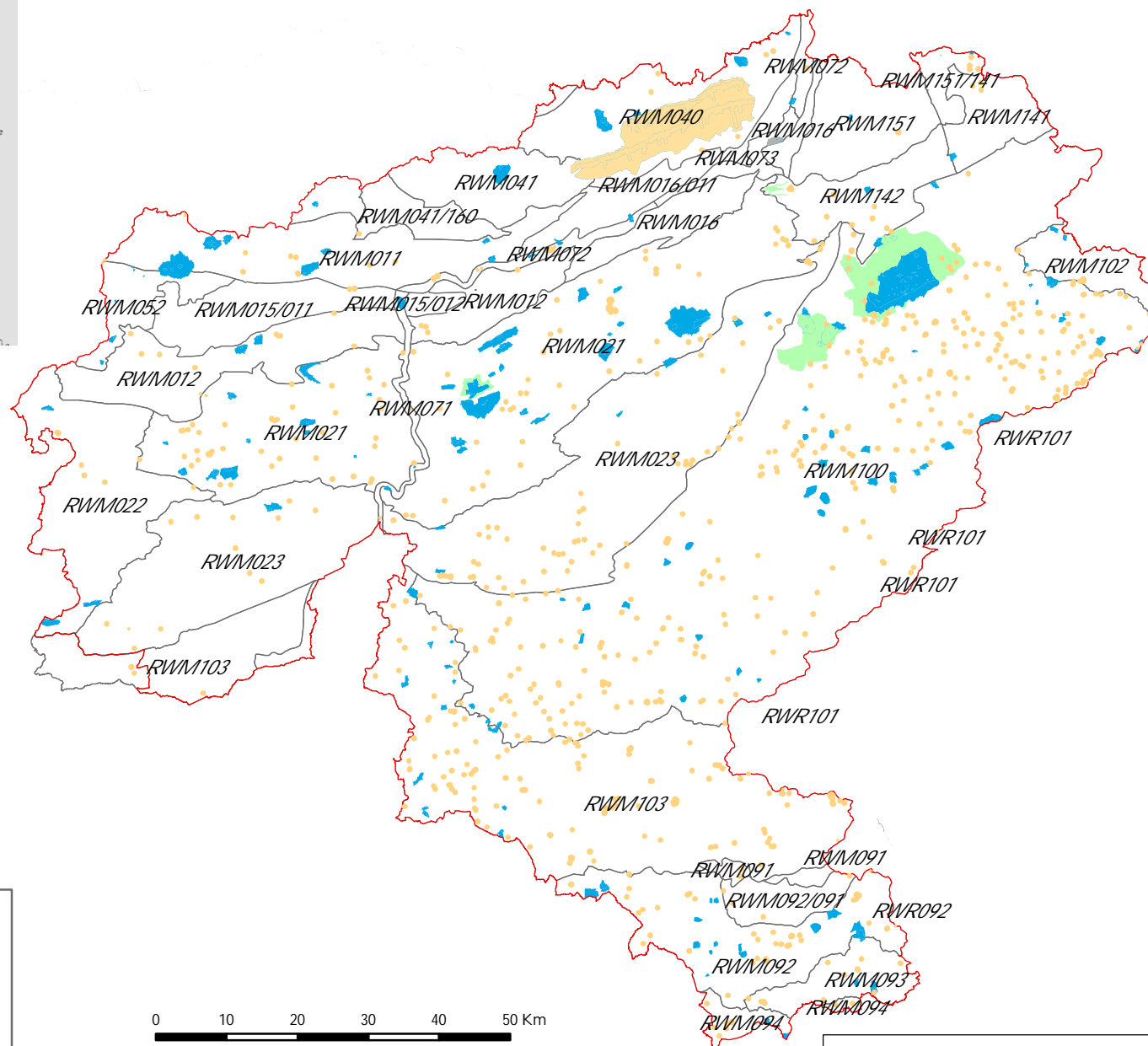
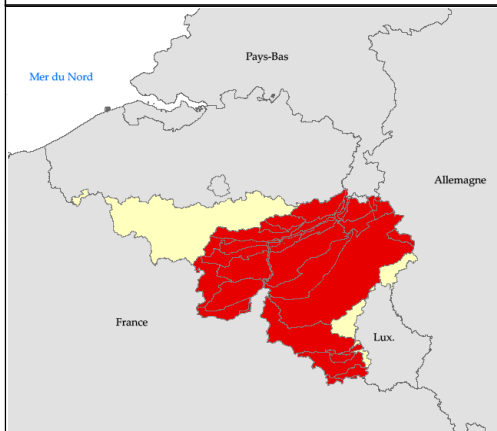
Volumes prélevés (m3/jour)

< 10 10-100 100-275 275-1.000 1.000-10.000 > 10.000



0 10 20 30 40 50 Km

PG DCE 2009 - Source : SPW-DGARNE



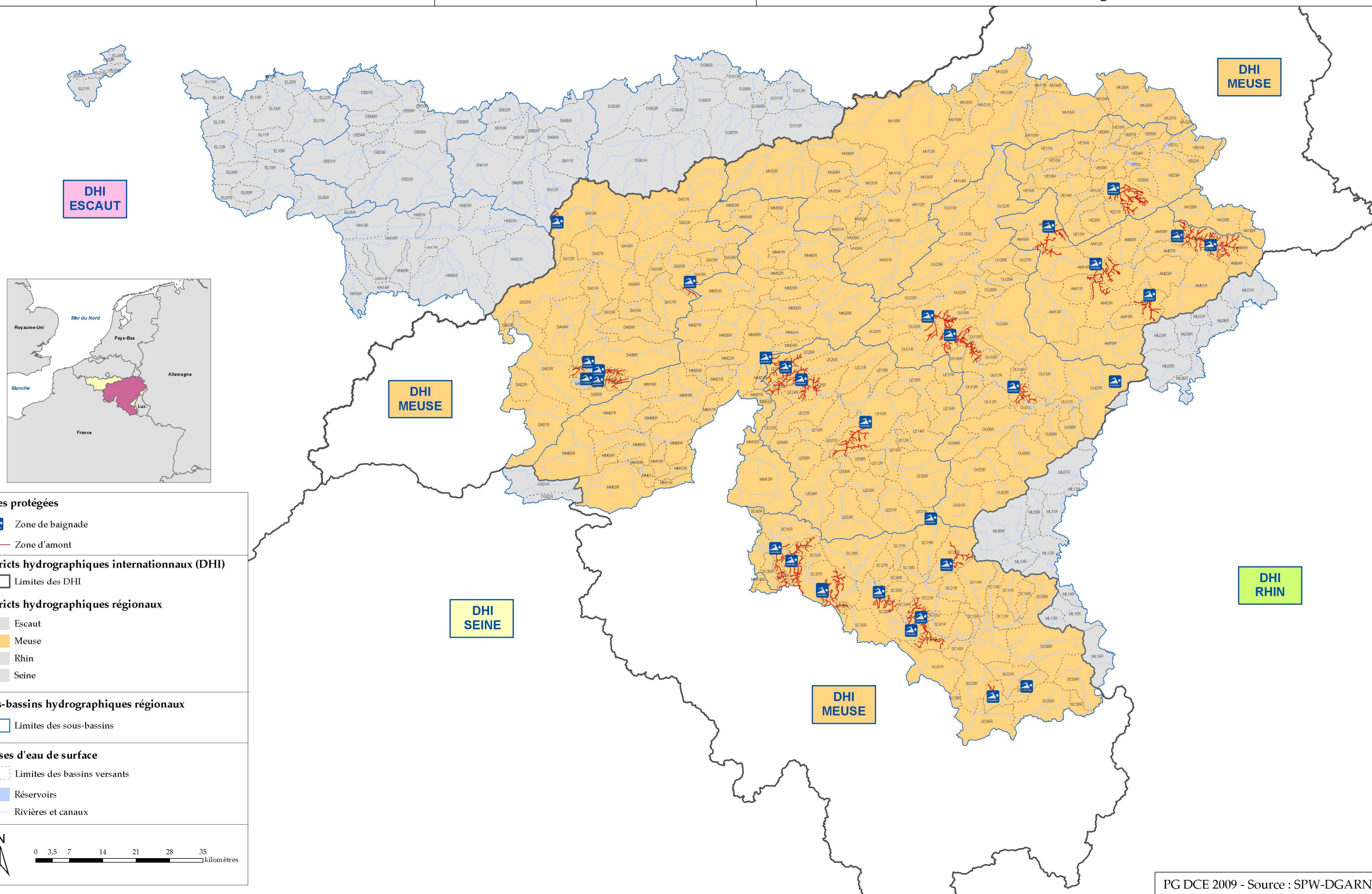
- Limite du district de la Meuse
- Zone Programmée
- IIa et IIb
- III

0 10 20 30 40 50 Km



MEUSE

Registre des zones protégées
Zones de baignade



Zones protégées

- Zone de baignade
- Zone d'amont

Distriets hydrographiques internationaux (DHI)

- Limites des DHI

Distriets hydrographiques régionaux

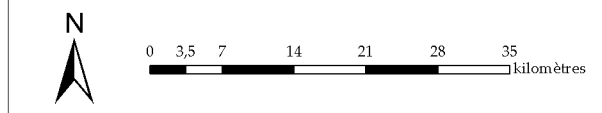
- Escaut
- Meuse
- Rhin
- Seine

Sous-bassins hydrographiques régionaux

- Limites des sous-bassins

Masses d'eau de surface

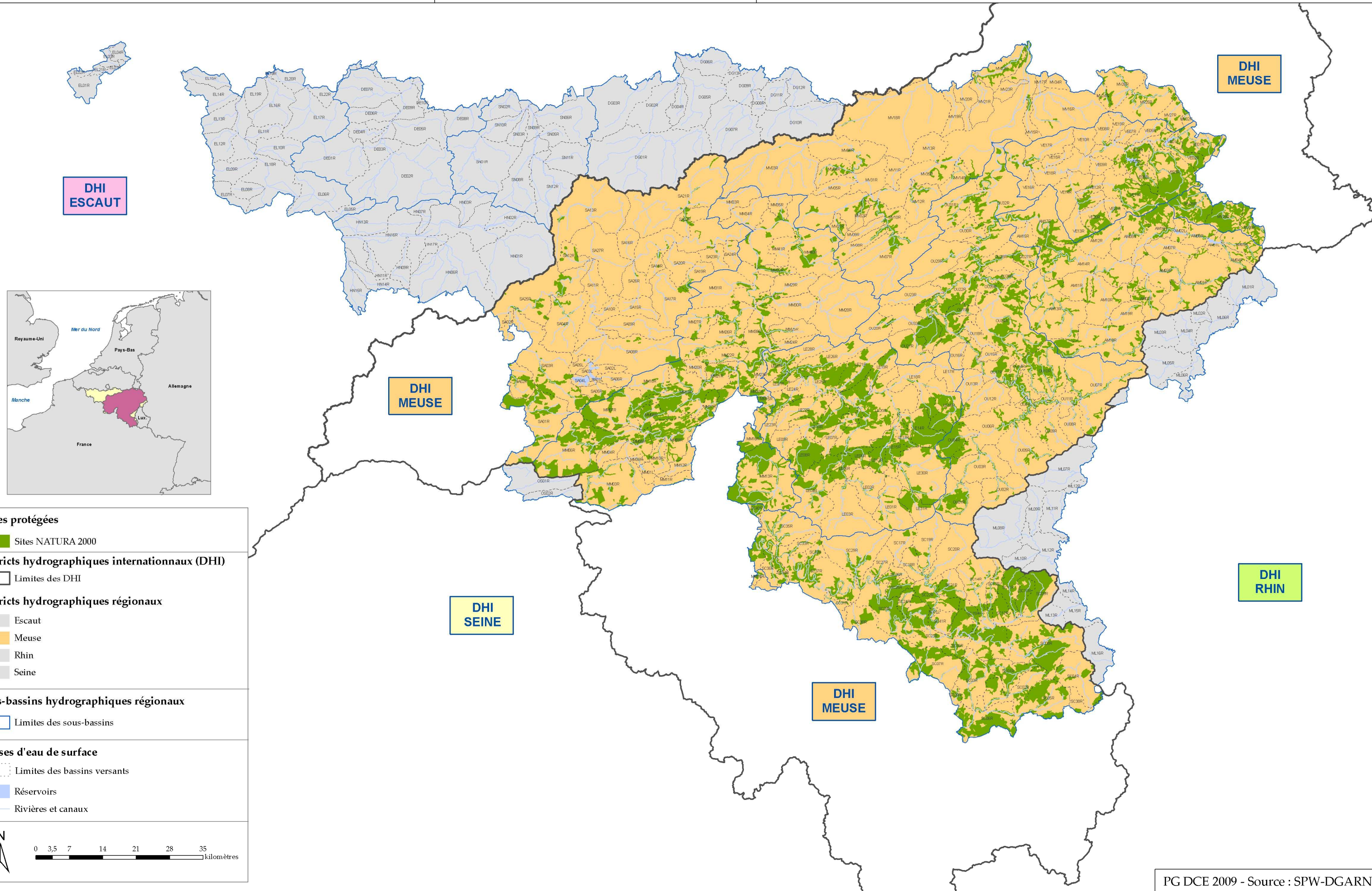
- Limites des bassins versants
- Réservoirs
- Rivières et canaux





MEUSE

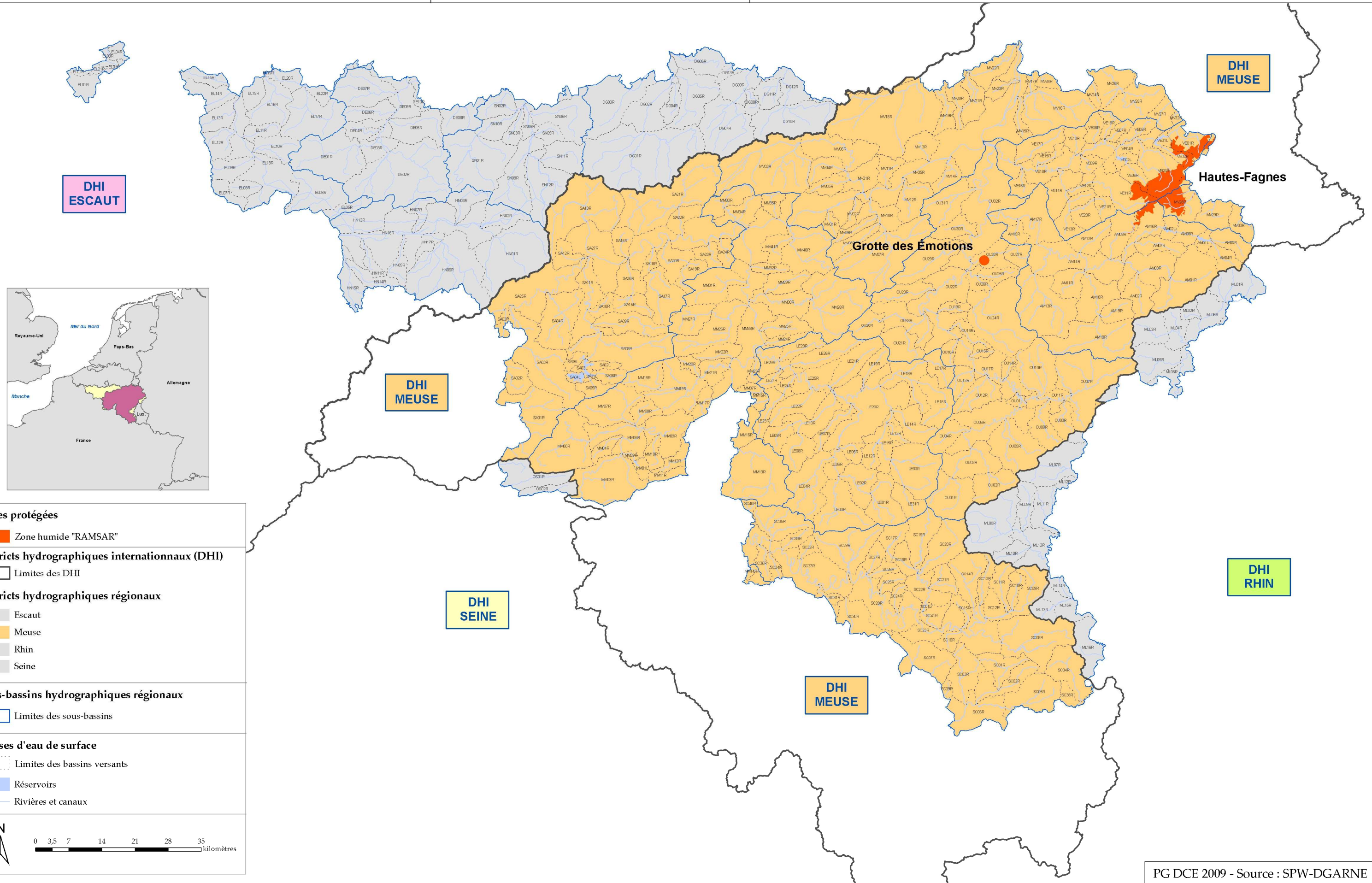
Registre des zones protégées
Sites NATURA 2000





MEUSE

Registre des zones protégées
Zones humides d'importance internationale "RAMSAR"



Zones protégées

- Zone humide "RAMSAR"

Distriets hydrographiques internationaux (DHI)

- Limites des DHI

Distriets hydrographiques régionaux

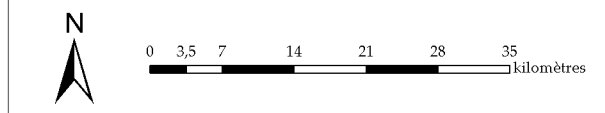
- Escout
- Meuse
- Rhin
- Seine

Sous-bassins hydrographiques régionaux

- Limites des sous-bassins

Masses d'eau de surface

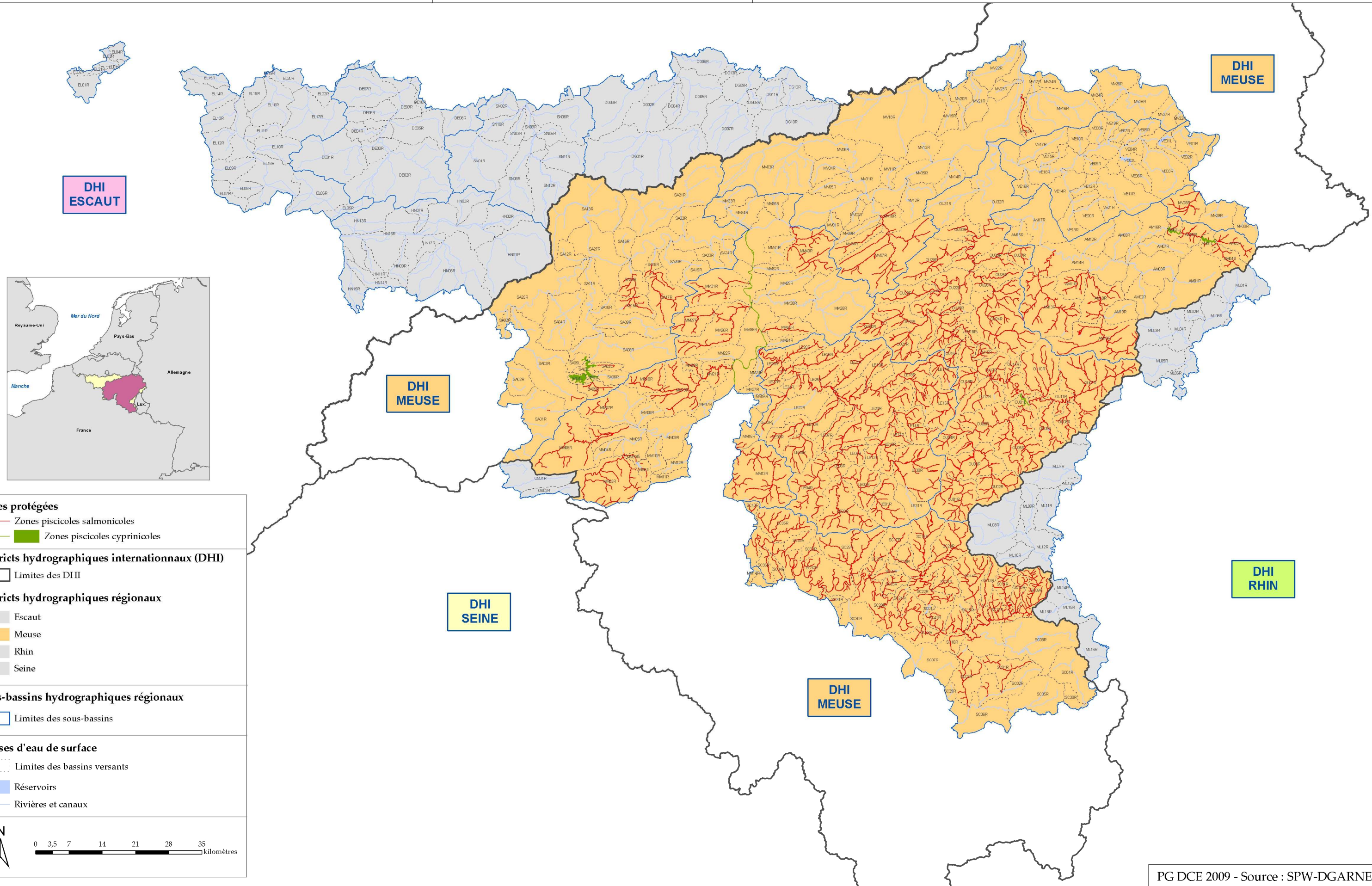
- Limites des bassins versants
- Réservoirs
- Rivières et canaux





MEUSE

Registre des zones protégées
Zones d'eaux piscicoles



Zones protégées

- Zones piscicoles salmonicoles
- Zones piscicoles cyprinicoles

Distriicts hydrographiques internationaux (DHI)

- Limites des DHI

Distriicts hydrographiques régionaux

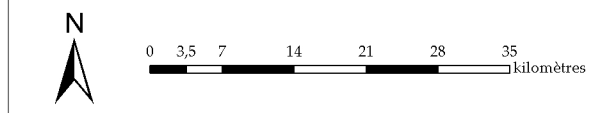
- Escaut
- Meuse
- Rhin
- Seine

Sous-bassins hydrographiques régionaux

- Limites des sous-bassins

Masses d'eau de surface

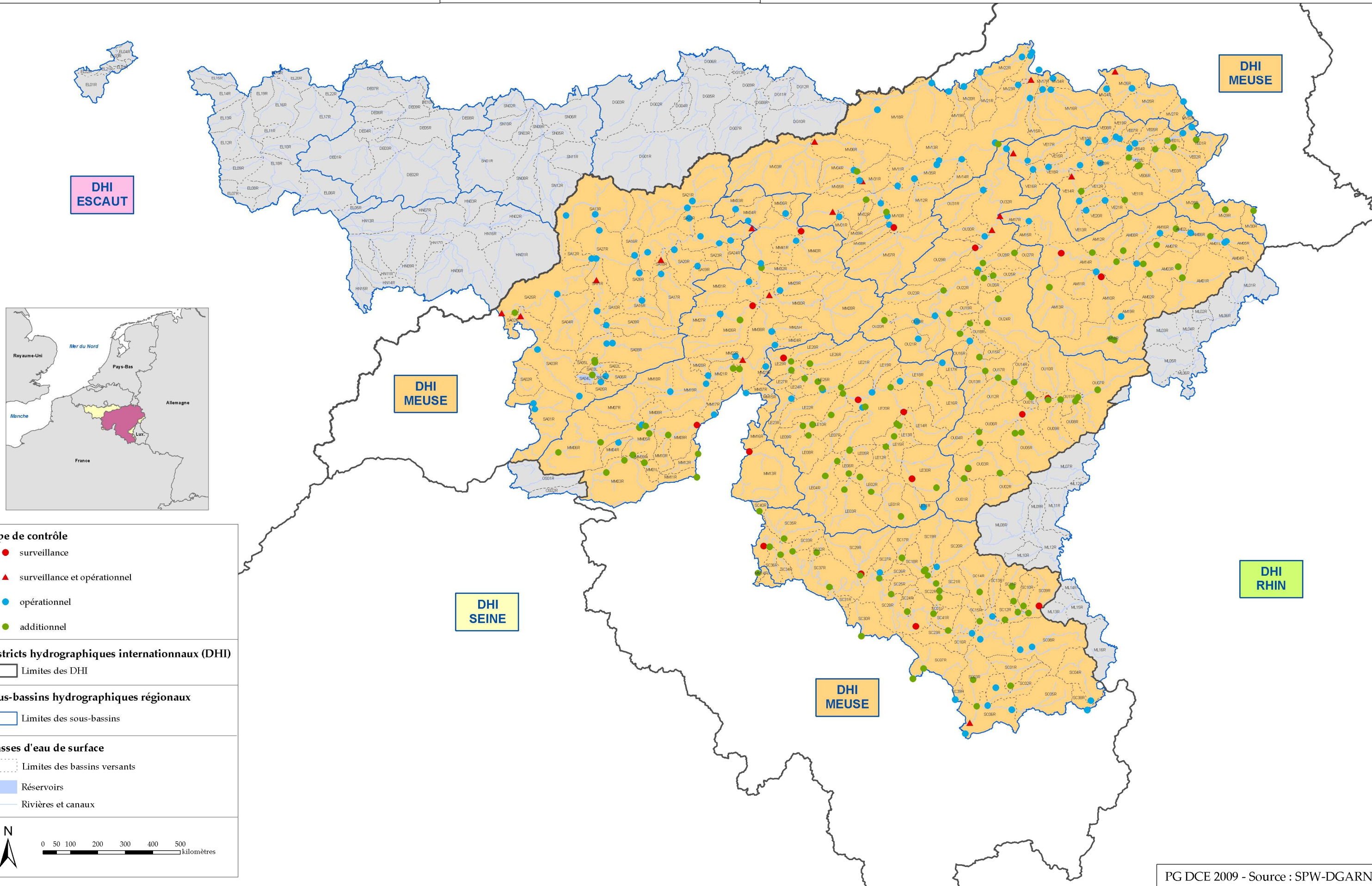
- Limites des bassins versants
- Réservoirs
- Rivières et canaux





MEUSE

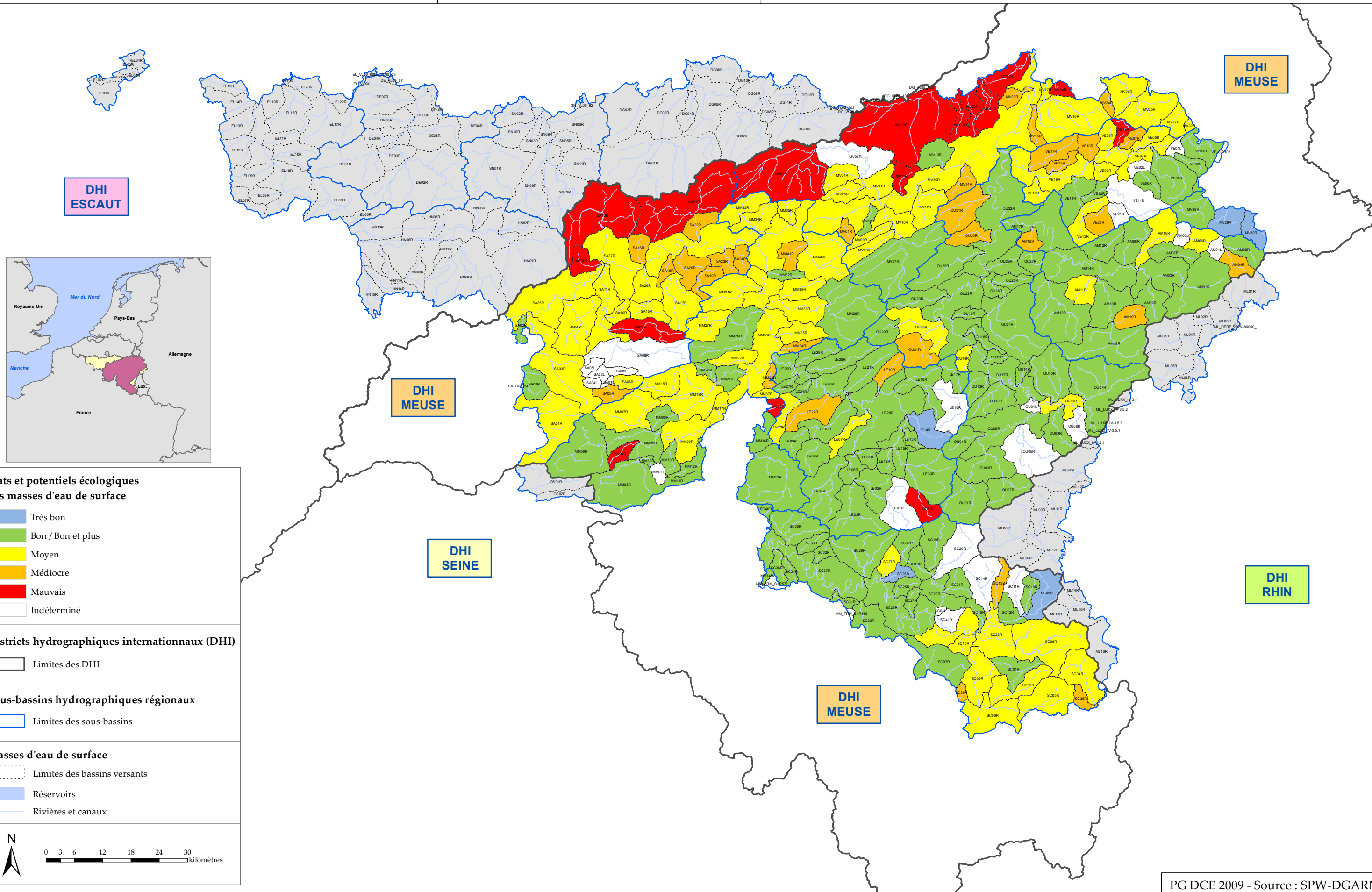
Réseaux de surveillance des masses d'eau de surface 2009-2011





MEUSE

États et potentiels écologiques des masses d'eau de surface en 2008



États et potentiels écologiques
des masses d'eau de surface

- Très bon
- Bon / Bon et plus
- Moyen
- Médiocre
- Mauvais
- Indéterminé

Districts hydrographiques internationaux (DHI)

- Limites des DHI

Sous-bassins hydrographiques régionaux

- Limites des sous-bassins

Masses d'eau de surface

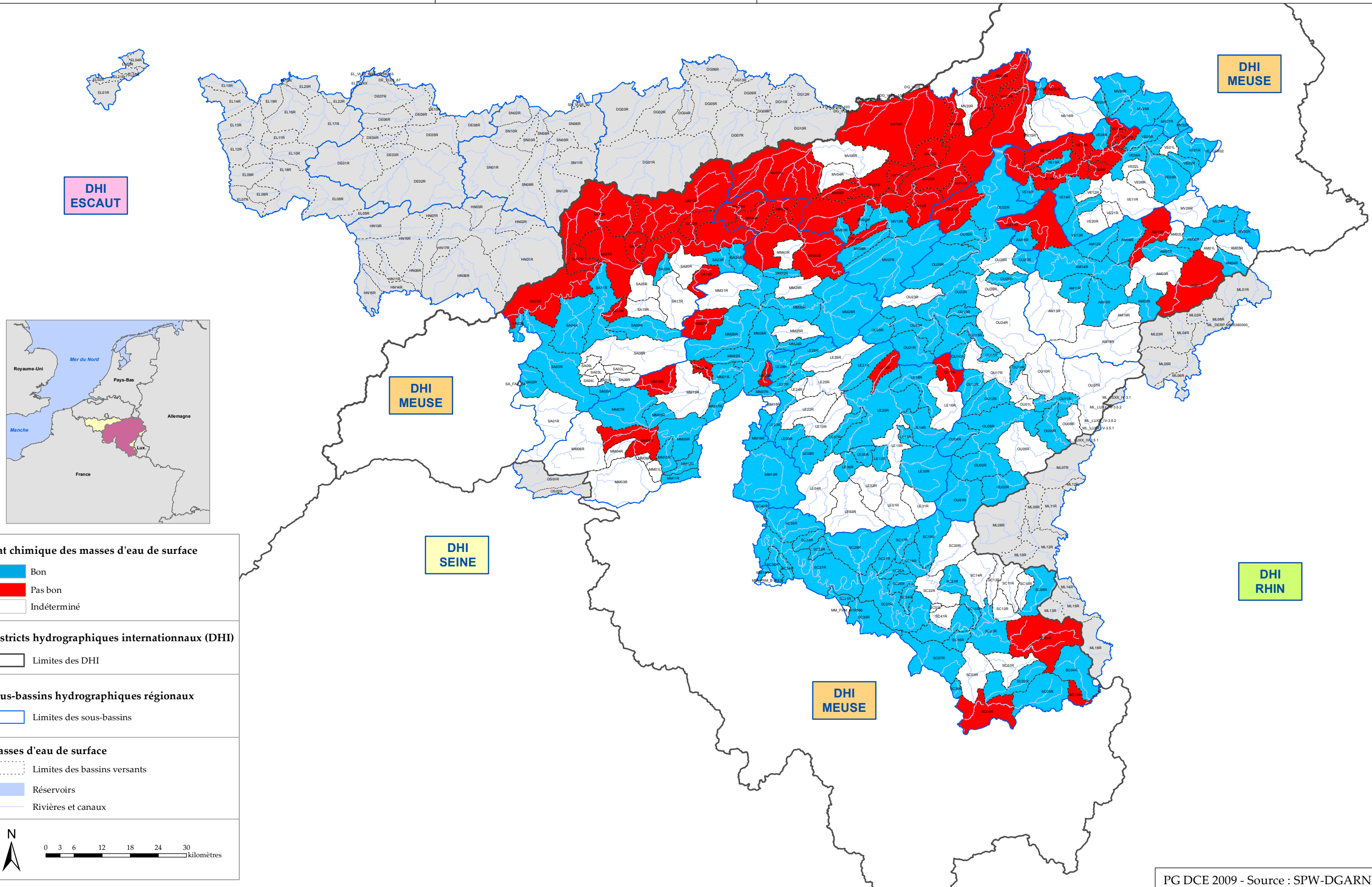
- Limites des bassins versants
- Réservoirs
- Rivières et canaux





MEUSE

État chimique des masses d'eau de surface en 2008



État chimique des masses d'eau de surface

- Bon
- Pas bon
- Indéterminé

Districts hydrographiques internationaux (DHI)

- Limites des DHI

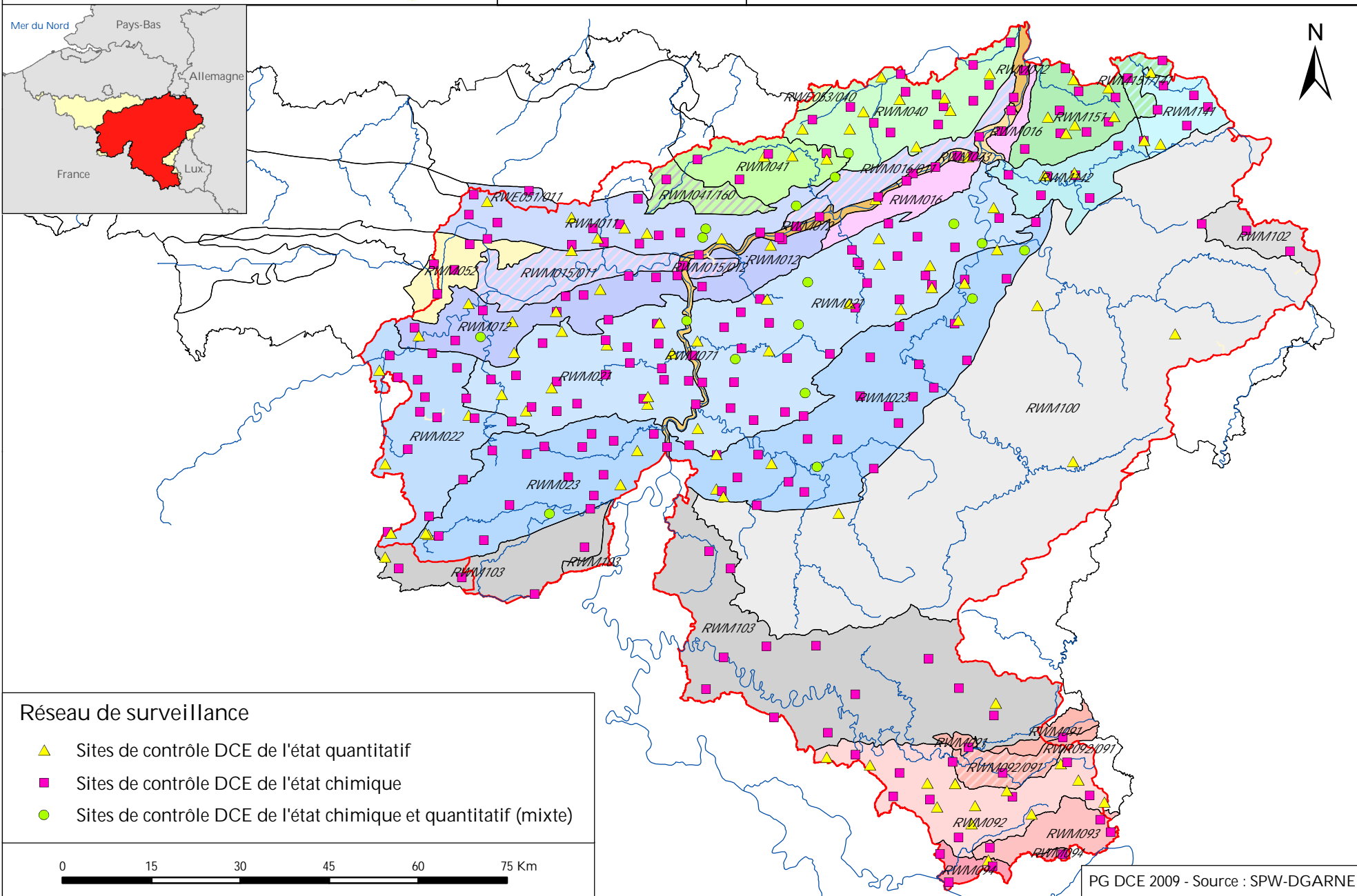
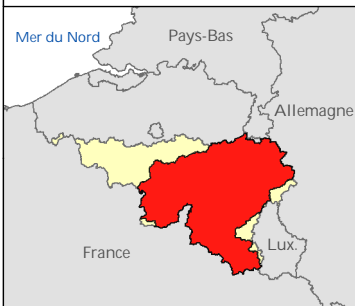
Sous-bassins hydrographiques régionaux

- Limites des sous-bassins

Masses d'eau de surface

- Limites des bassins versants
- Réservoirs
- Rivières et canaux

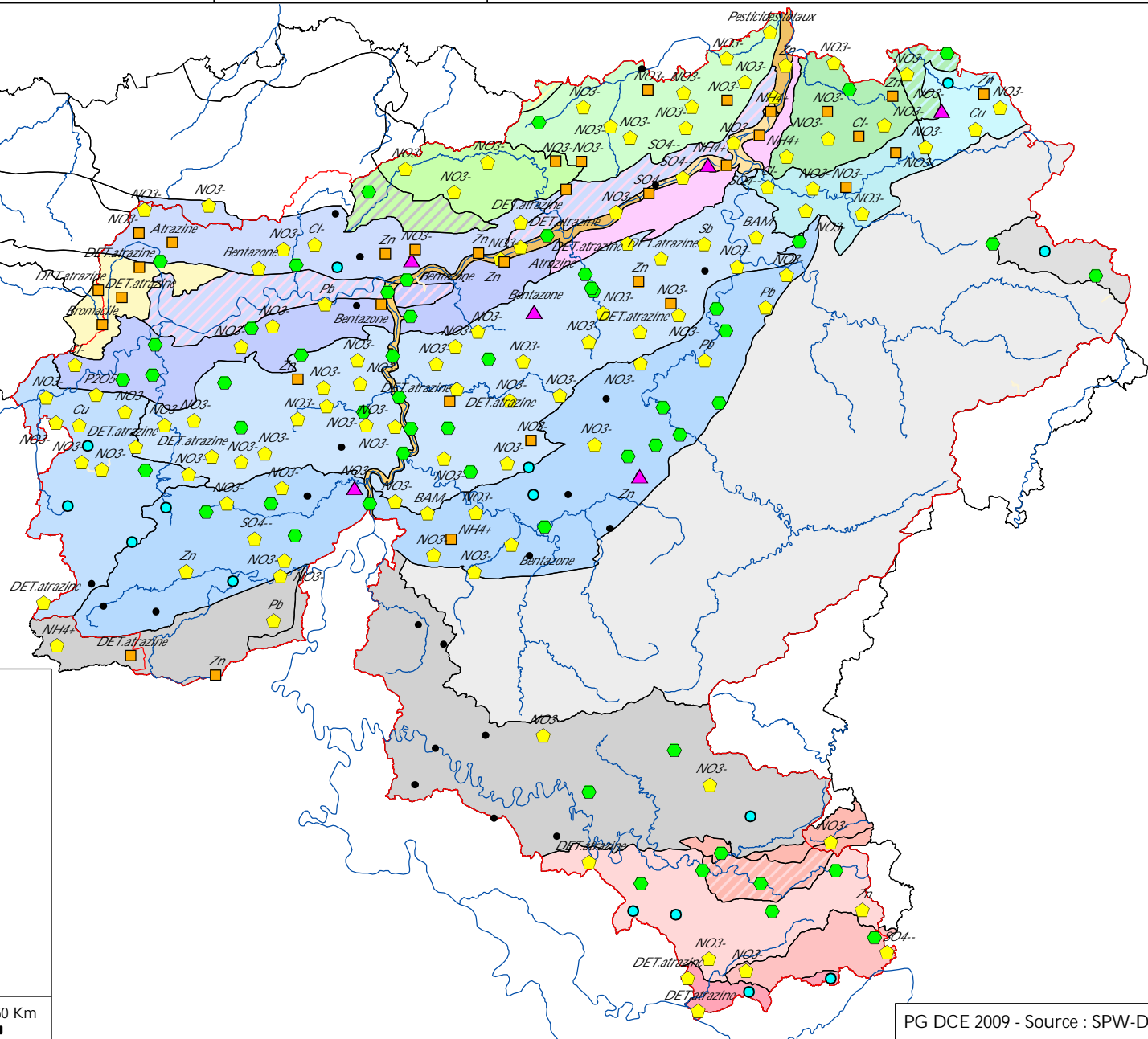
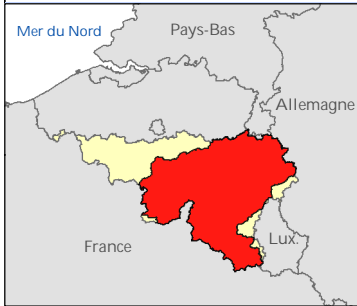




Réseau de surveillance

- ▲ Sites de contrôle DCE de l'état quantitatif
- Sites de contrôle DCE de l'état chimique
- Sites de contrôle DCE de l'état chimique et quantitatif (mixte)

0 15 30 45 60 75 Km

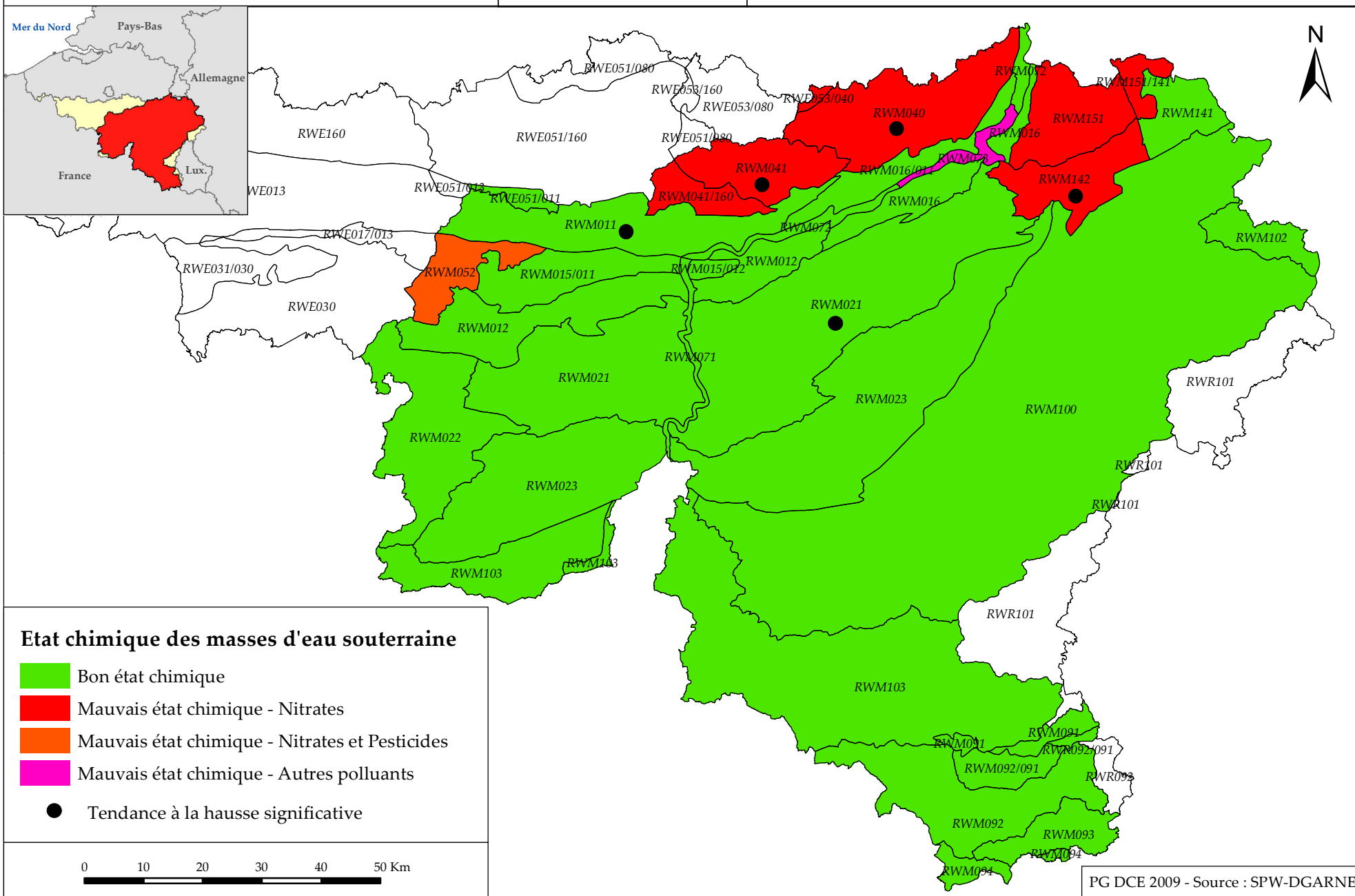


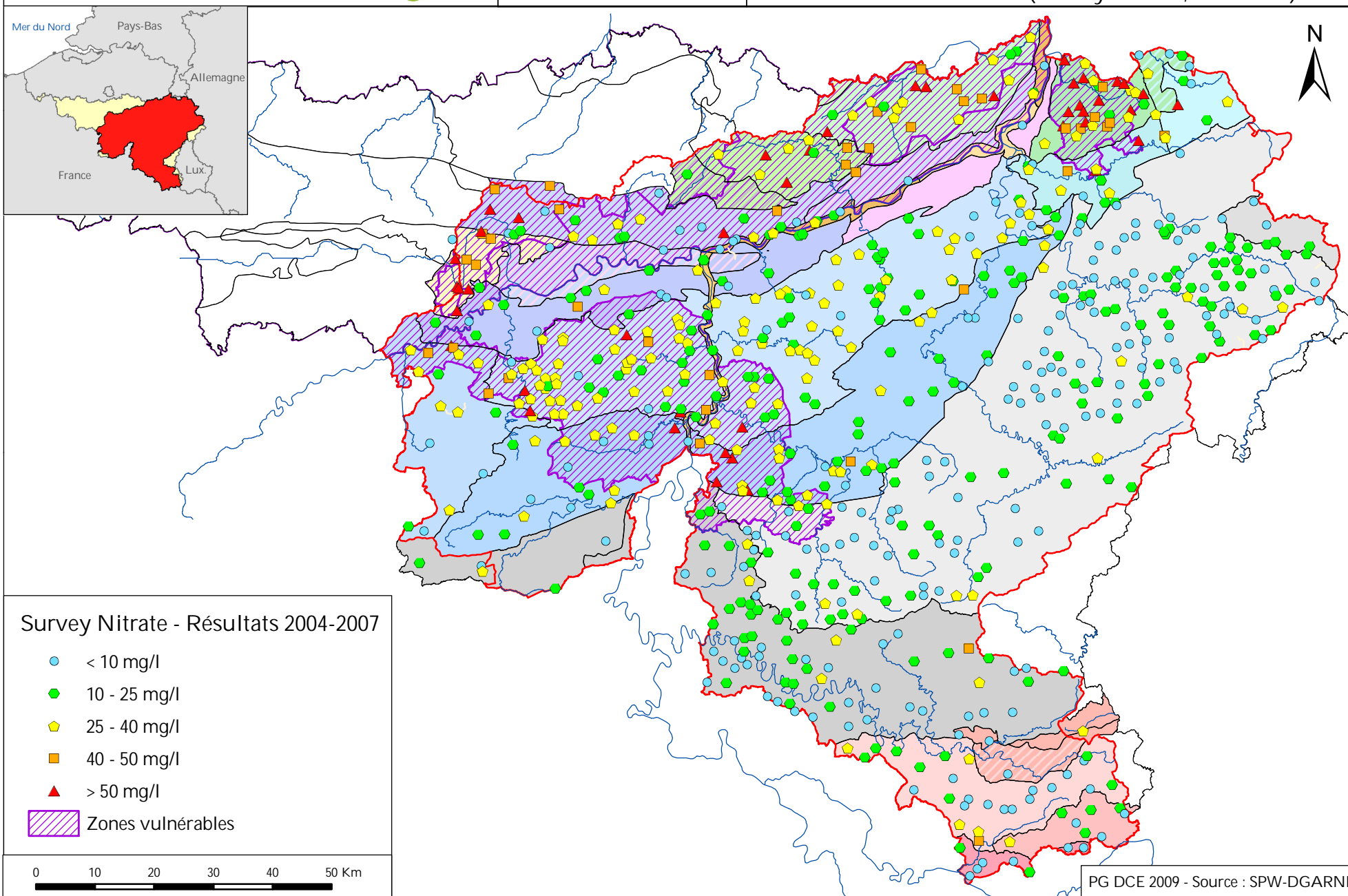
Indice de qualité SEQ-ESO

+ Paramètre déclassant

- excellente qualité
- bonne qualité
- qualité moyenne
- qualité médiocre
- ▲ mauvaise qualité
- aucun résultat disponible

0 10 20 30 40 50 Km

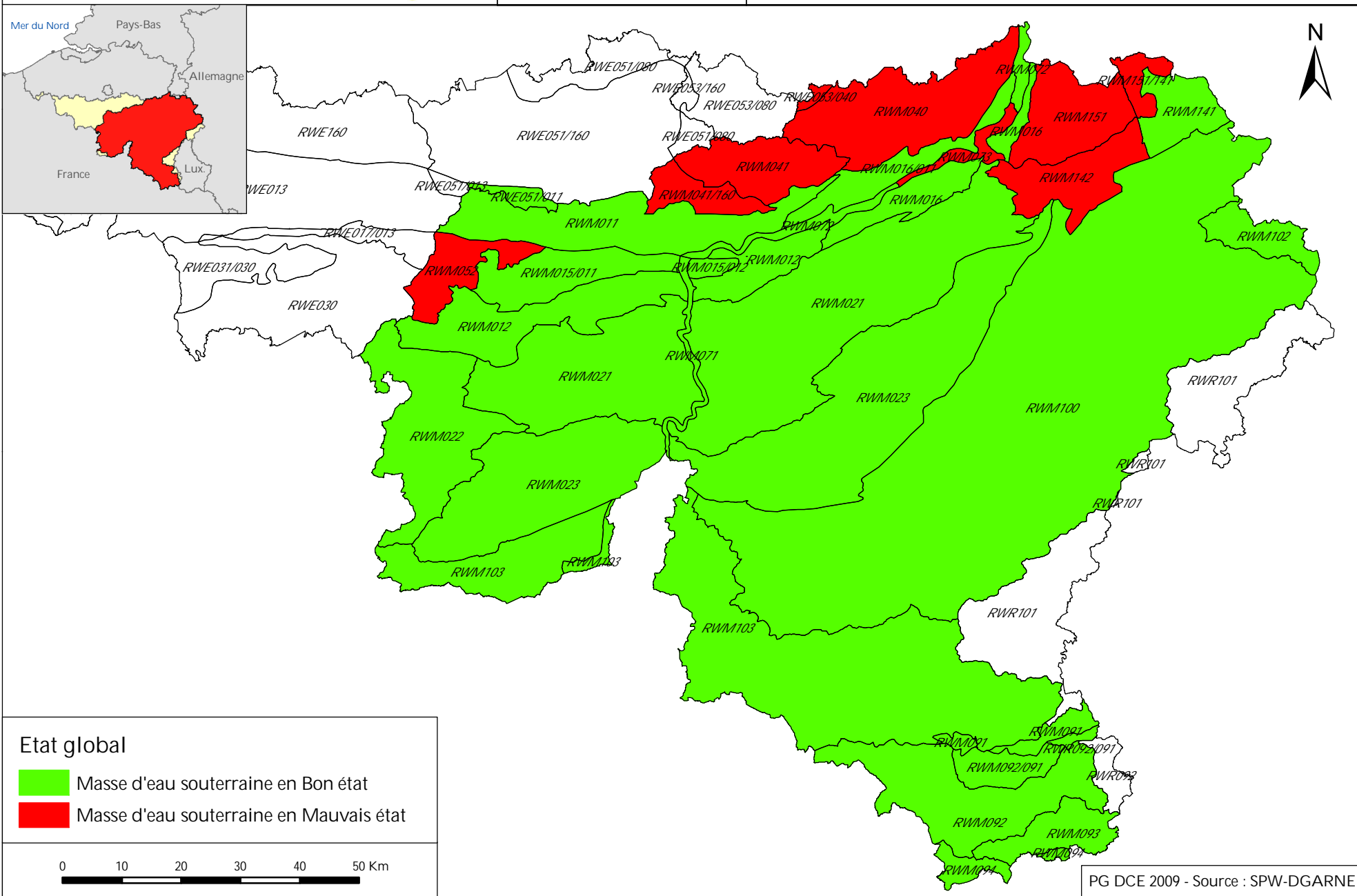
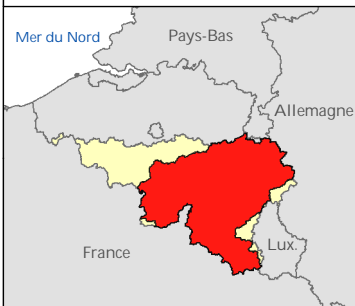






MEUSE

Etat global des masses d'eau souterraine



Etat global

- Masse d'eau souterraine en Bon état
- Masse d'eau souterraine en Mauvais état

0 10 20 30 40 50 Km

SERVICE PUBLIC DE WALLONIE

Direction générale opérationnelle de l'Agriculture,
des Ressources naturelles et de l'Environnement (DGARNE)
Département de l'Environnement et de l'Eau (DEE)
<http://eau.wallonie.be>

Avenue Prince de Liège, 15 – 5100 Jambes
Tél. DGARNE (accueil): 081 33 50 50
<http://environnement.wallonie.be>

Tél. vert du Service Public de Wallonie: 0800 11 901

La reproduction et la diffusion de ce document ou de parties
de celui-ci sont autorisées à condition de faire mention de la
source sous la forme suivante:

Département de l'Environnement et de l'Eau
Plans de gestion Wallons des Districts hydrographiques
SPW-DGARNE-DEE-DESu

Editeur responsable: C. Delbeuck, directeur général
Publication gratuite
N° de dépôt légal: D/2013/11802/51
ISBN: 978-2-8056-0115-6
Conception et graphisme: DESu.