



MISE EN OEUVRE DE LA DIRECTIVE-CADRE SUR L'EAU (2000/60/CE)

# DISTRICT HYDROGRAPHIQUE INTERNATIONAL DE L'ESCAUT

Plan de gestion en Wallonie

Annexe : cartes

Environnement

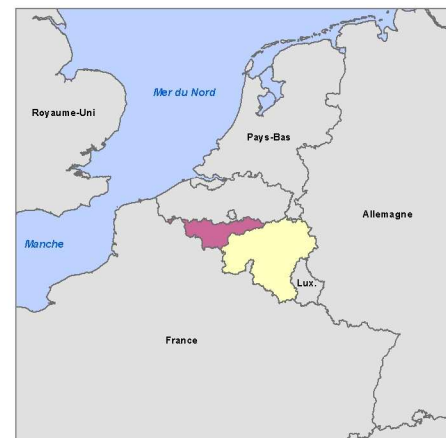
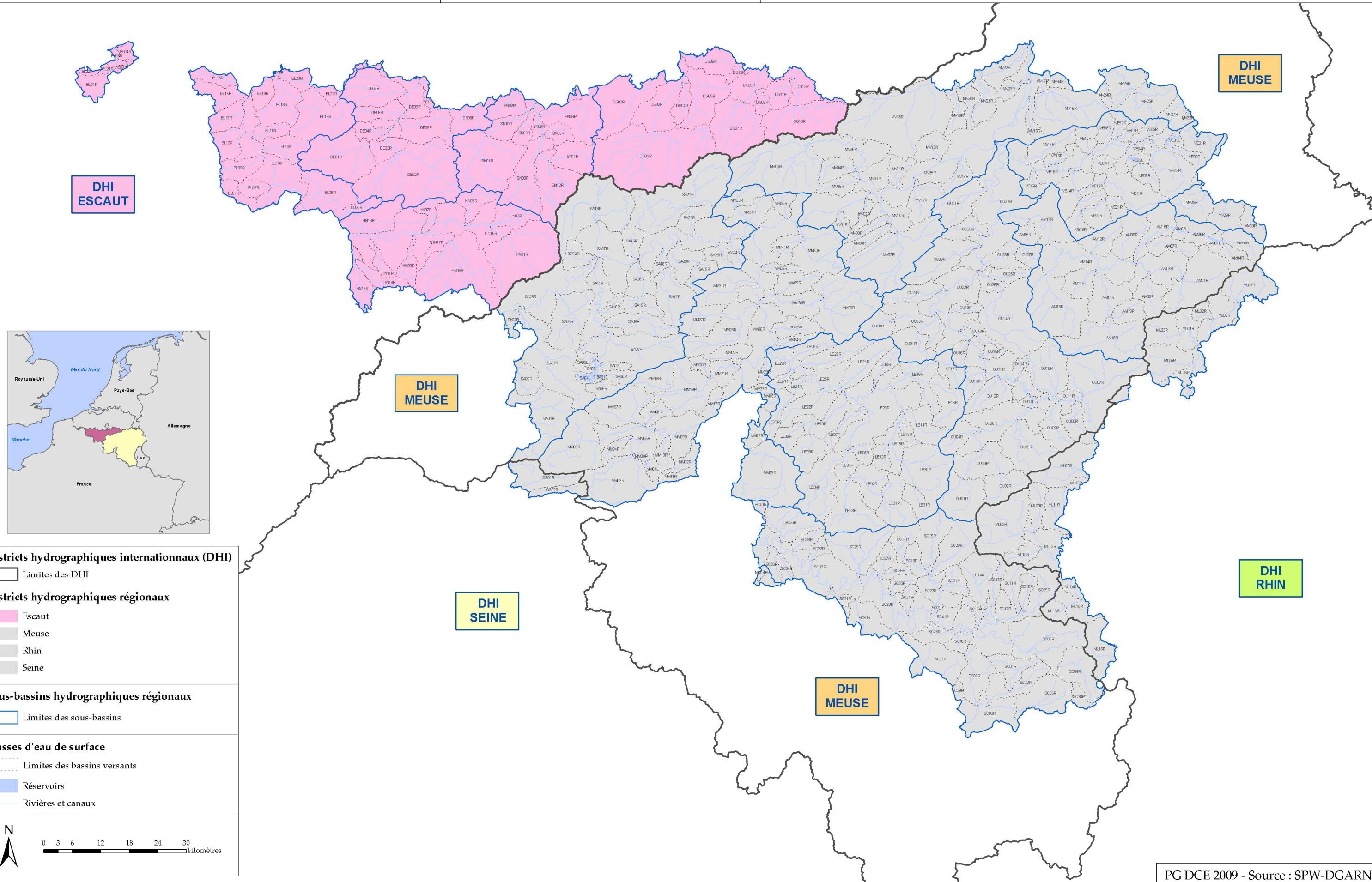
SPW | Éditions

Cartes : plan de gestion

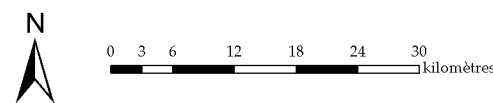


**ESCAUT**

**Emplacement et limites des masses d'eau de surface**



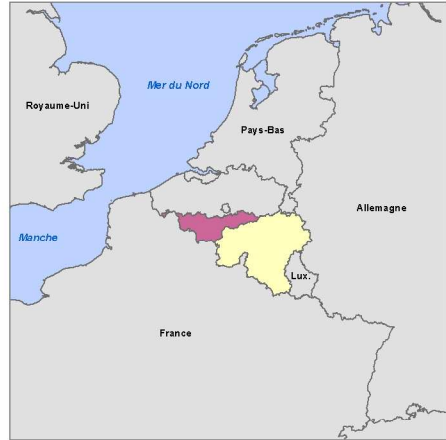
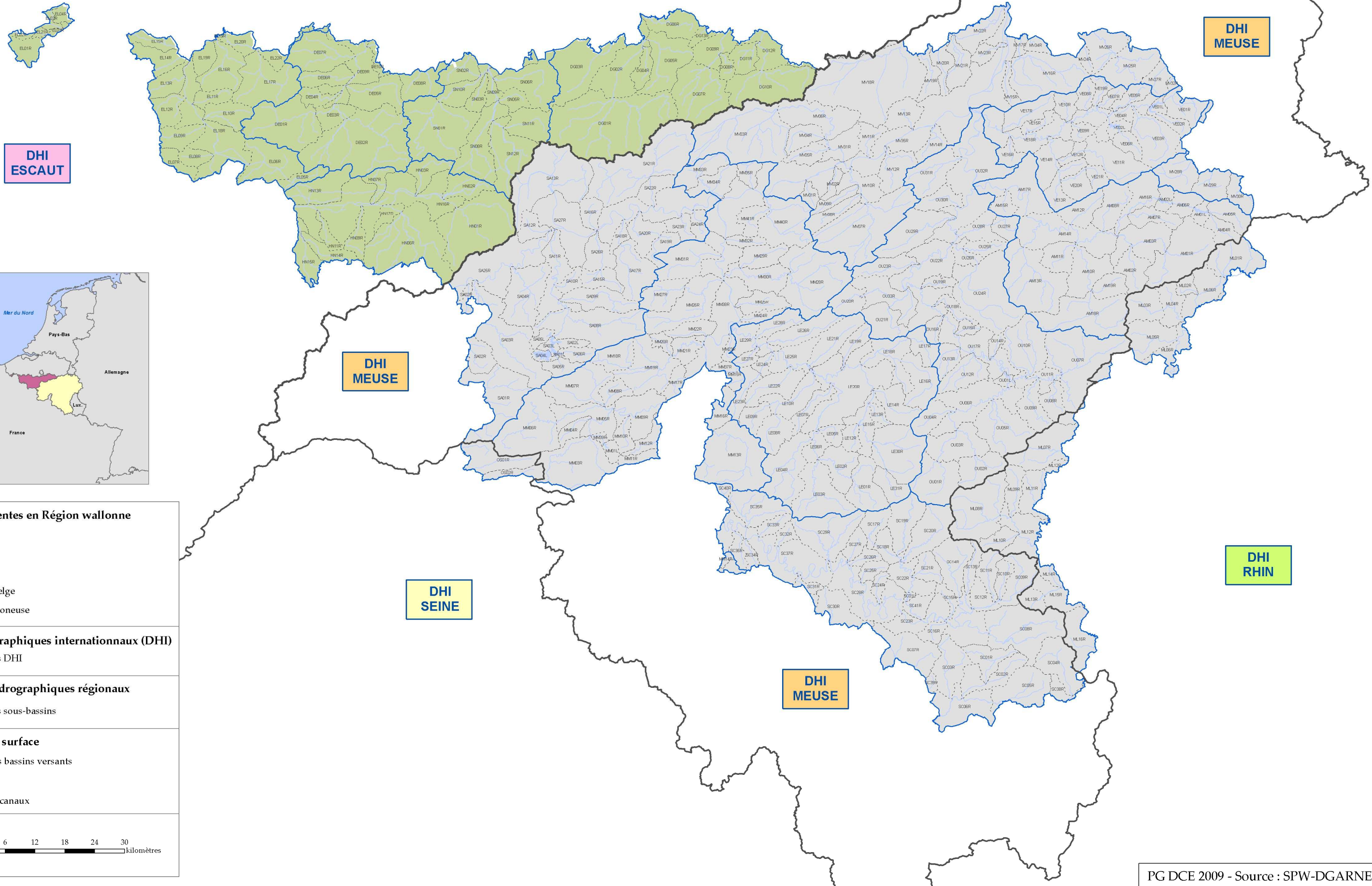
- Distriets hydrographiques internationaux (DHI)**
- Limites des DHI
- Distriets hydrographiques régionaux**
- Escaut
  - Meuse
  - Rhin
  - Seine
- Sous-bassins hydrographiques régionaux**
- Limites des sous-bassins
- Masses d'eau de surface**
- - - Limites des bassins versants
  - Réservoirs
  - Rivières et canaux



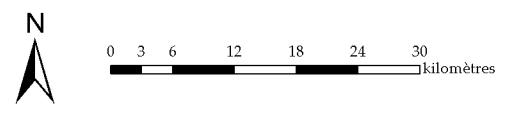


ESCAUT

Écorégions



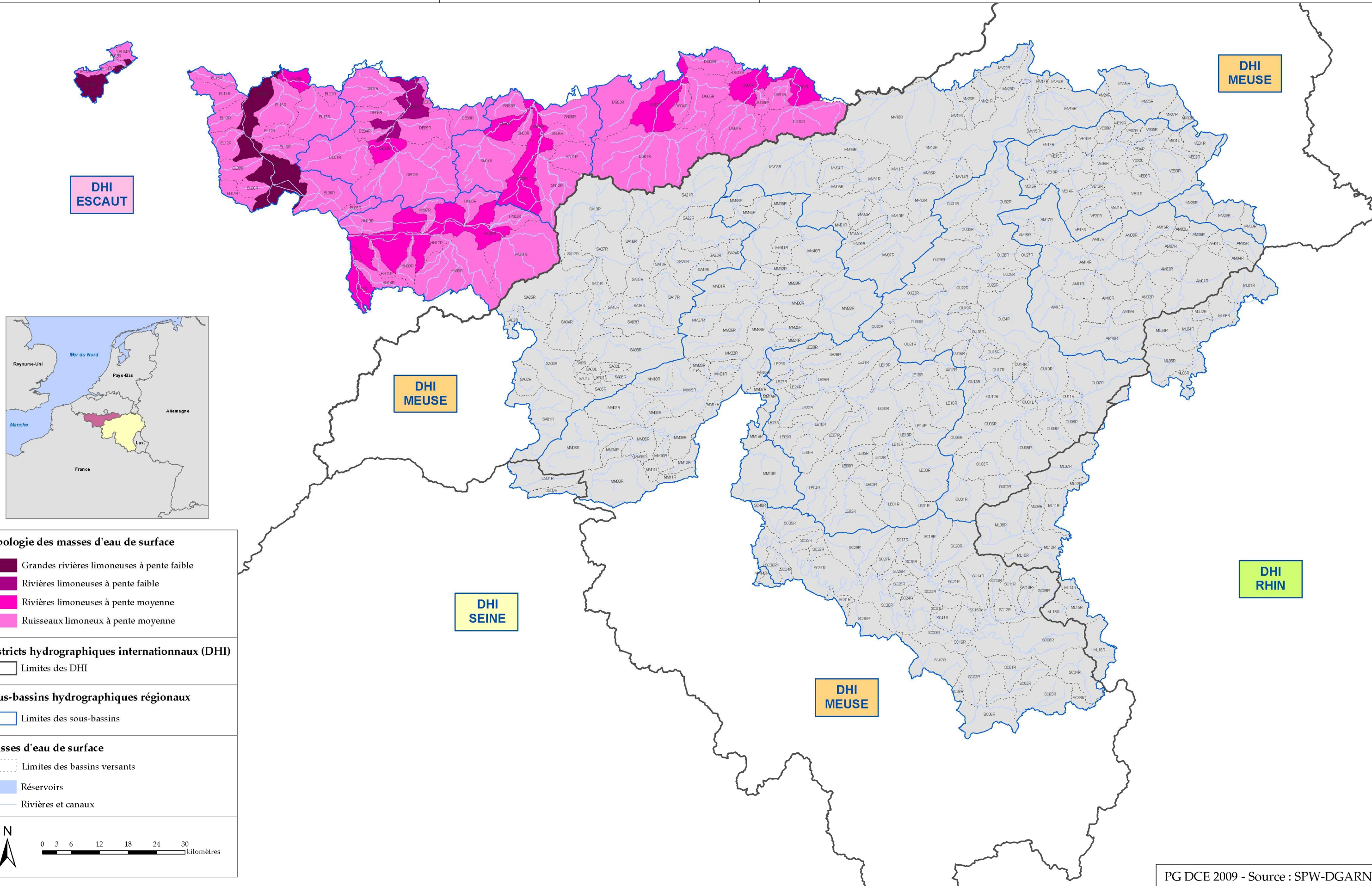
- Écorégions présentes en Région wallonne**
- Ardenne
  - Condroz
  - Famenne
  - Lorraine belge
  - Région limoneuse
- Districts hydrographiques internationaux (DHI)**
- Limites des DHI
- Sous-bassins hydrographiques régionaux**
- Limites des sous-bassins
- Masses d'eau de surface**
- Limites des bassins versants
  - Réservoirs
  - Rivières et canaux





ESCAUT

Typologie des masses d'eau de surface



**Typologie des masses d'eau de surface**

- Grandes rivières limoneuses à pente faible
- Rivières limoneuses à pente faible
- Rivières limoneuses à pente moyenne
- Ruisseaux limoneux à pente moyenne

**Districts hydrographiques internationaux (DHI)**

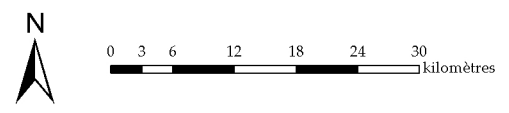
- Limites des DHI

**Sous-bassins hydrographiques régionaux**

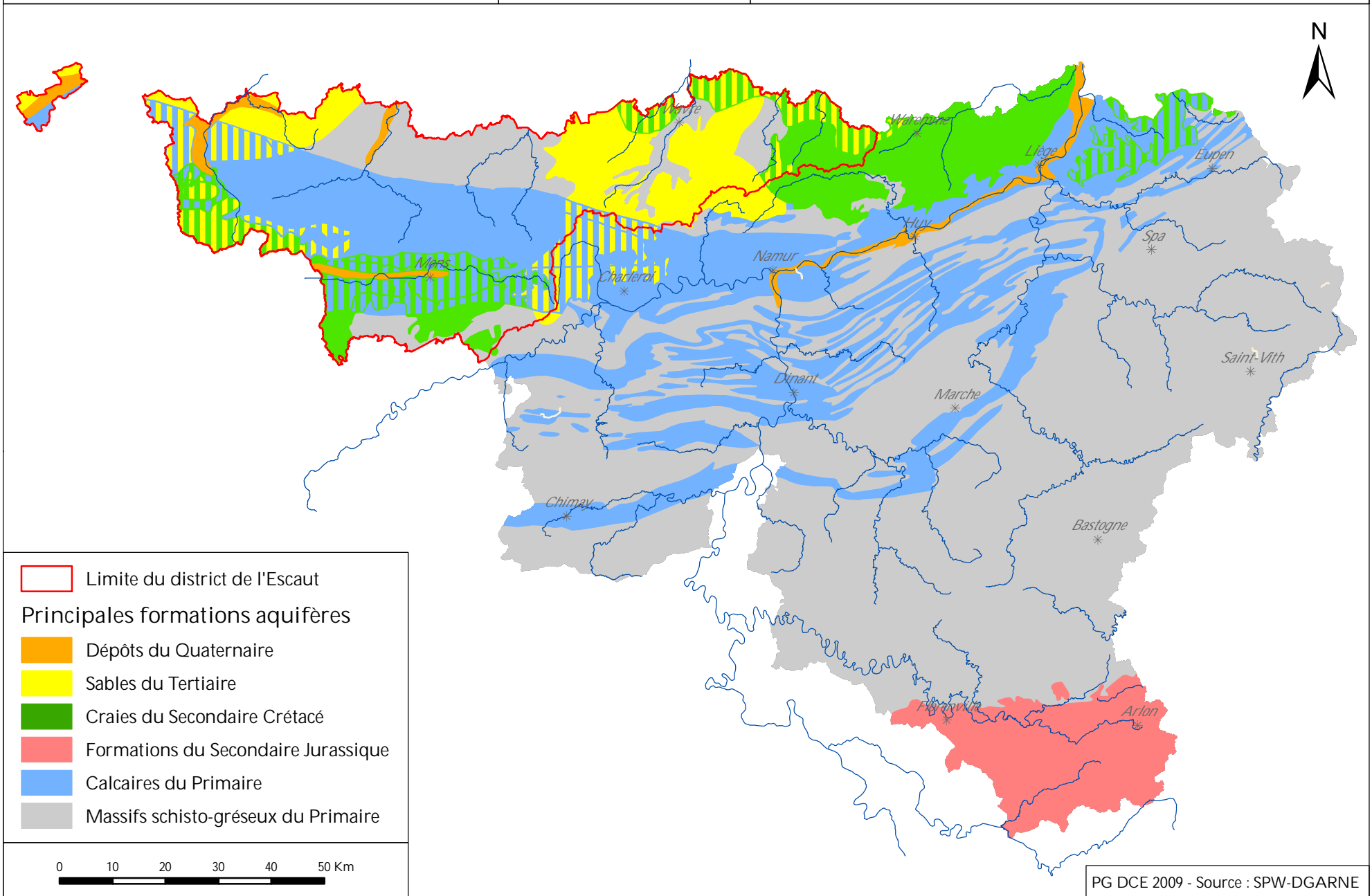
- Limites des sous-bassins

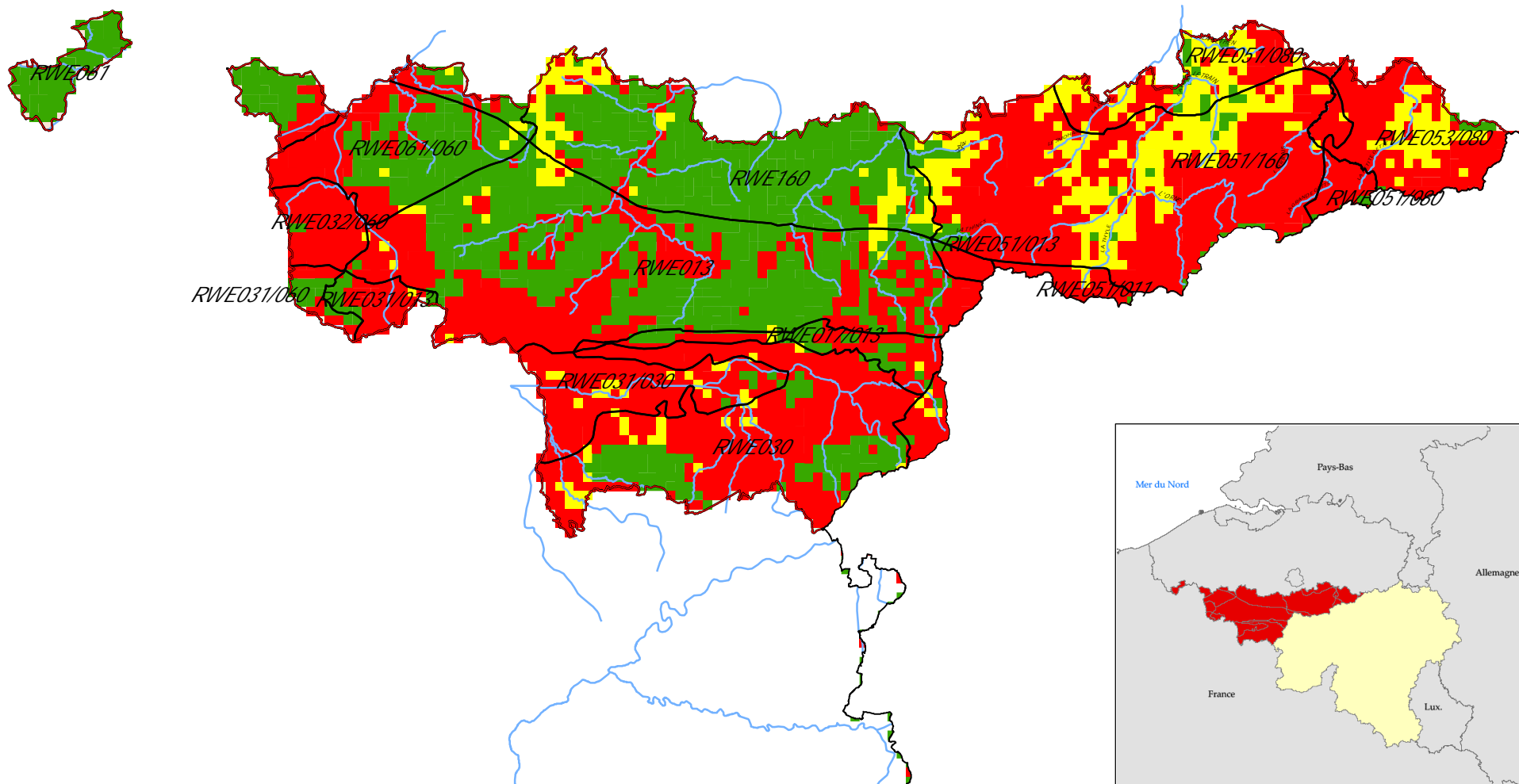
**Masses d'eau de surface**

- Limites des bassins versants
- Réservoirs
- Rivières et canaux





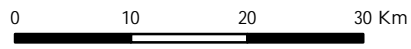
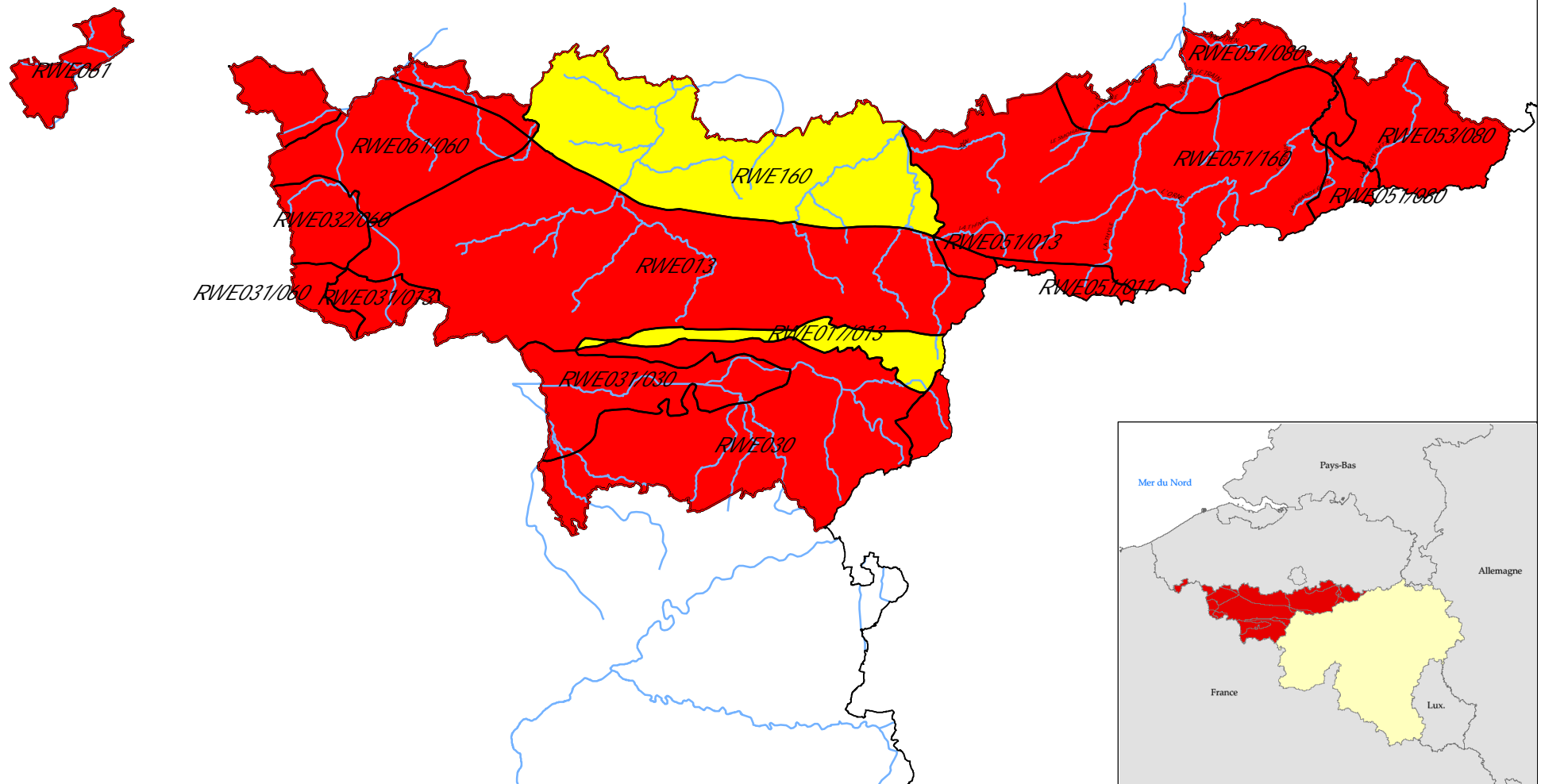




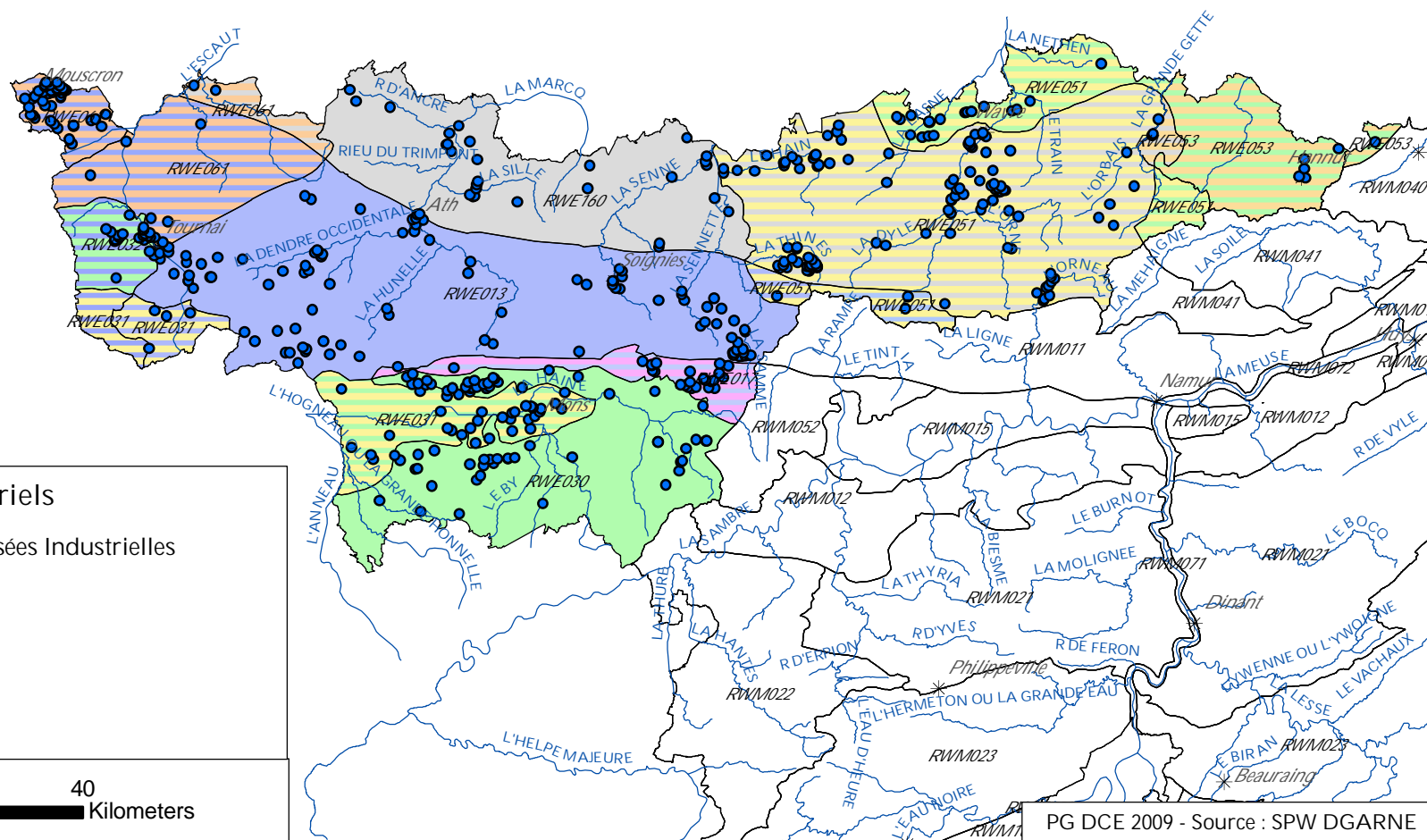
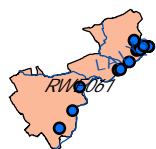
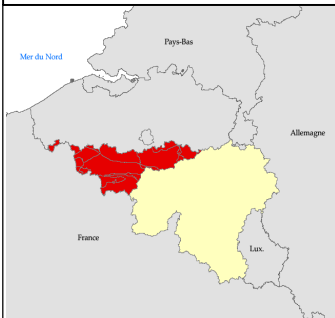
0 10 20 30 Km

Vulnérabilité (recharge) ■ Elevée ■ Moyenne ■ Faible

PG DCE 2009 - Source : SPGE-FUSAGX

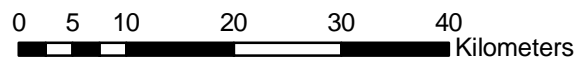


Risque  Faible  Moyen  Elevé

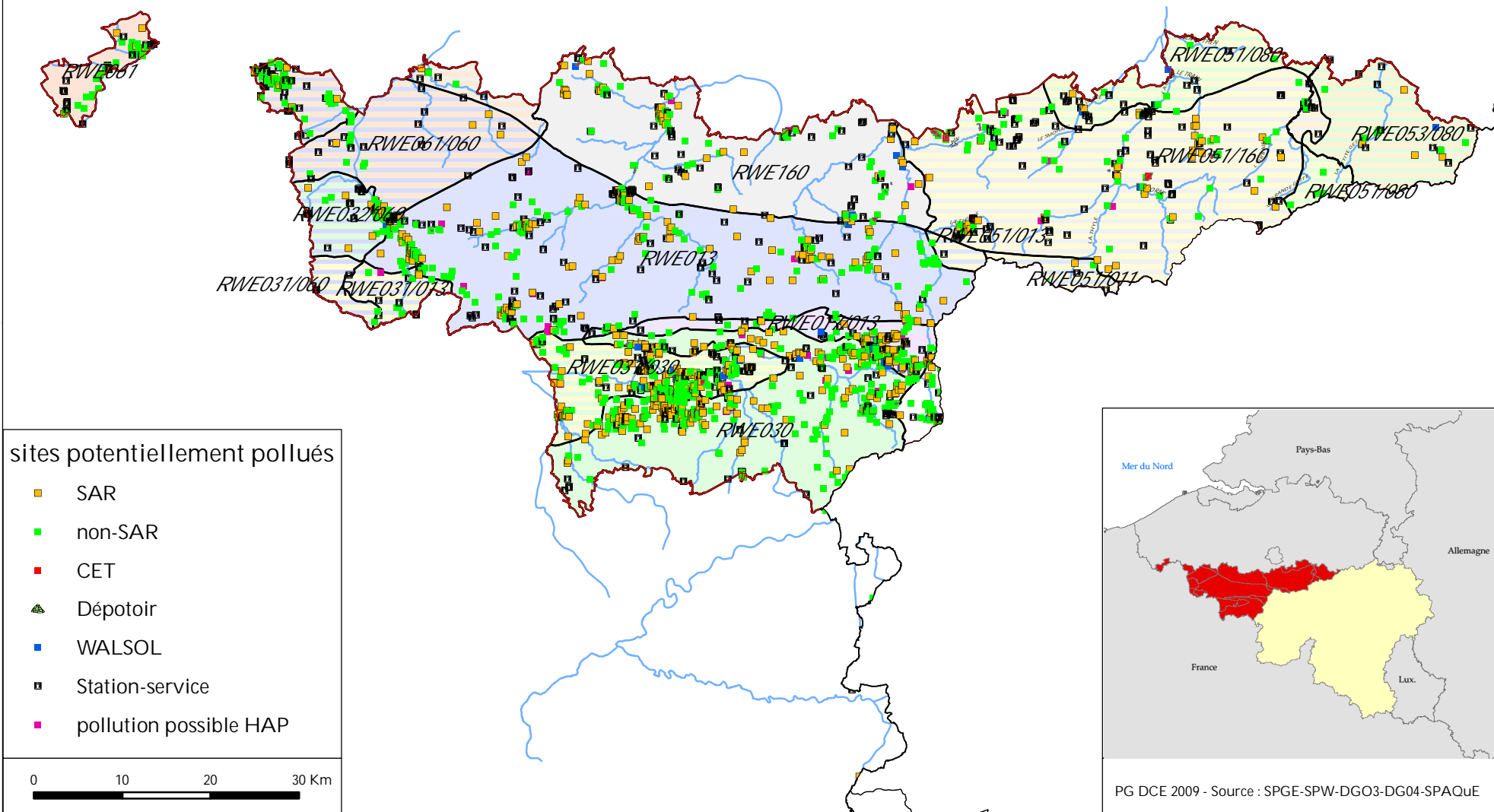


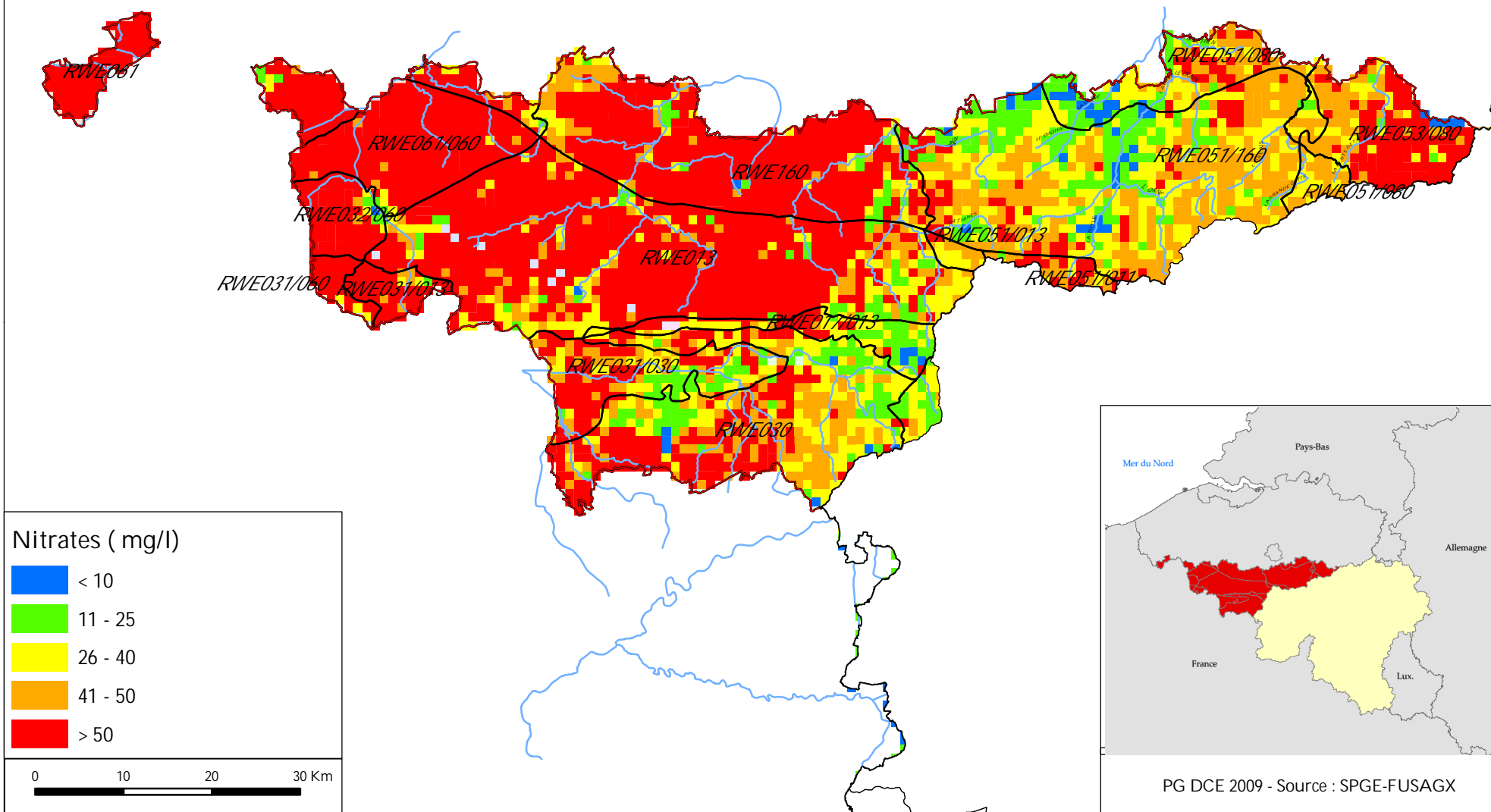
Etablissements industriels

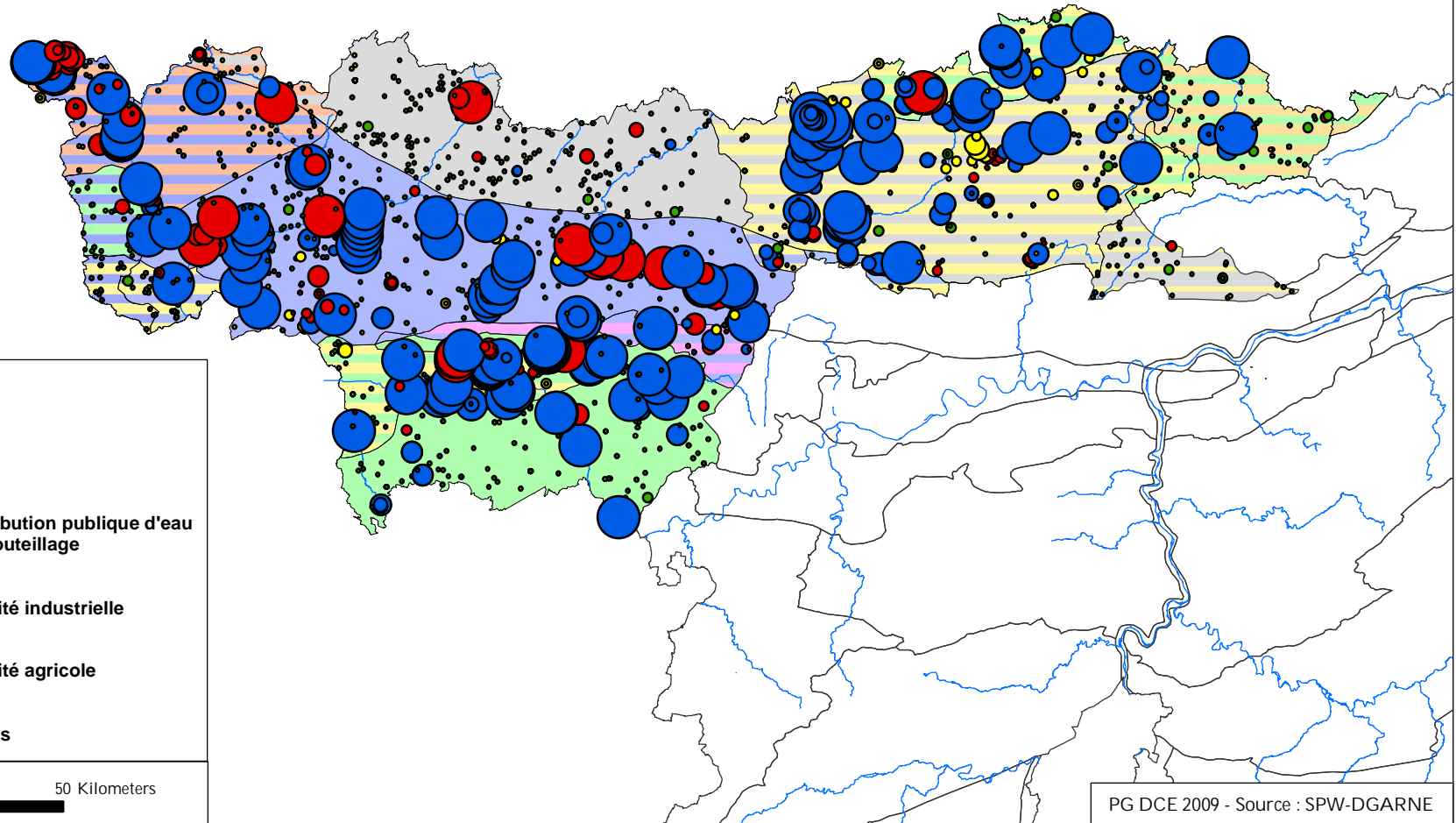
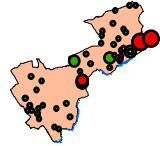
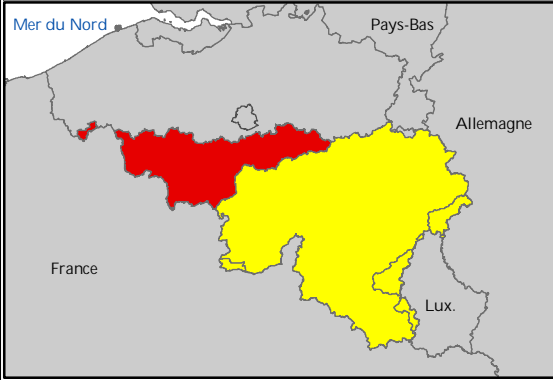
- Sites à rejets d'Eaux Usées Industrielles





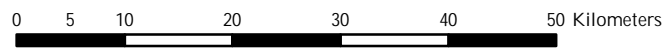
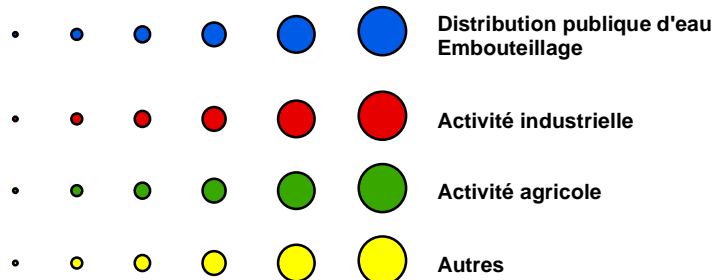


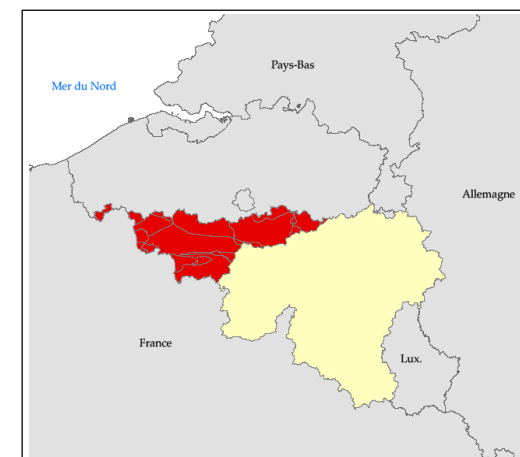
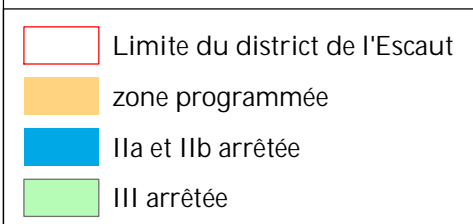
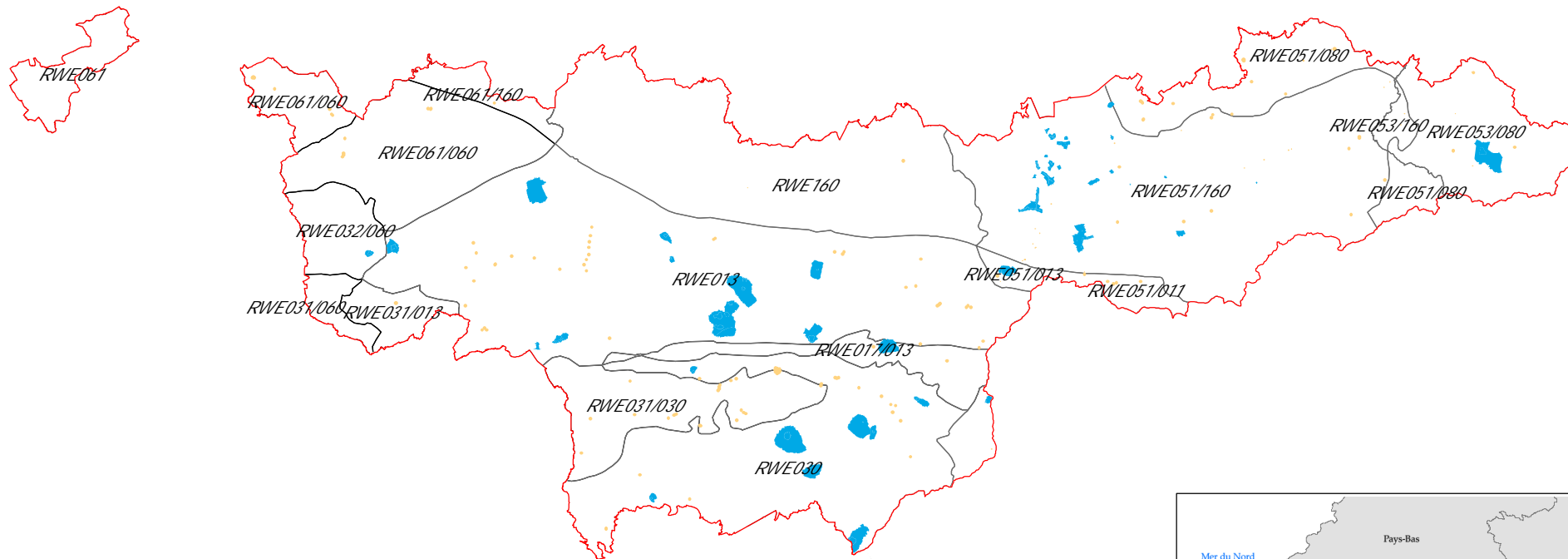




**Volumes prélevés (m3/jour)**

<10    =10    =100    =275    =1000    =10000  
 <100    <275    <10000

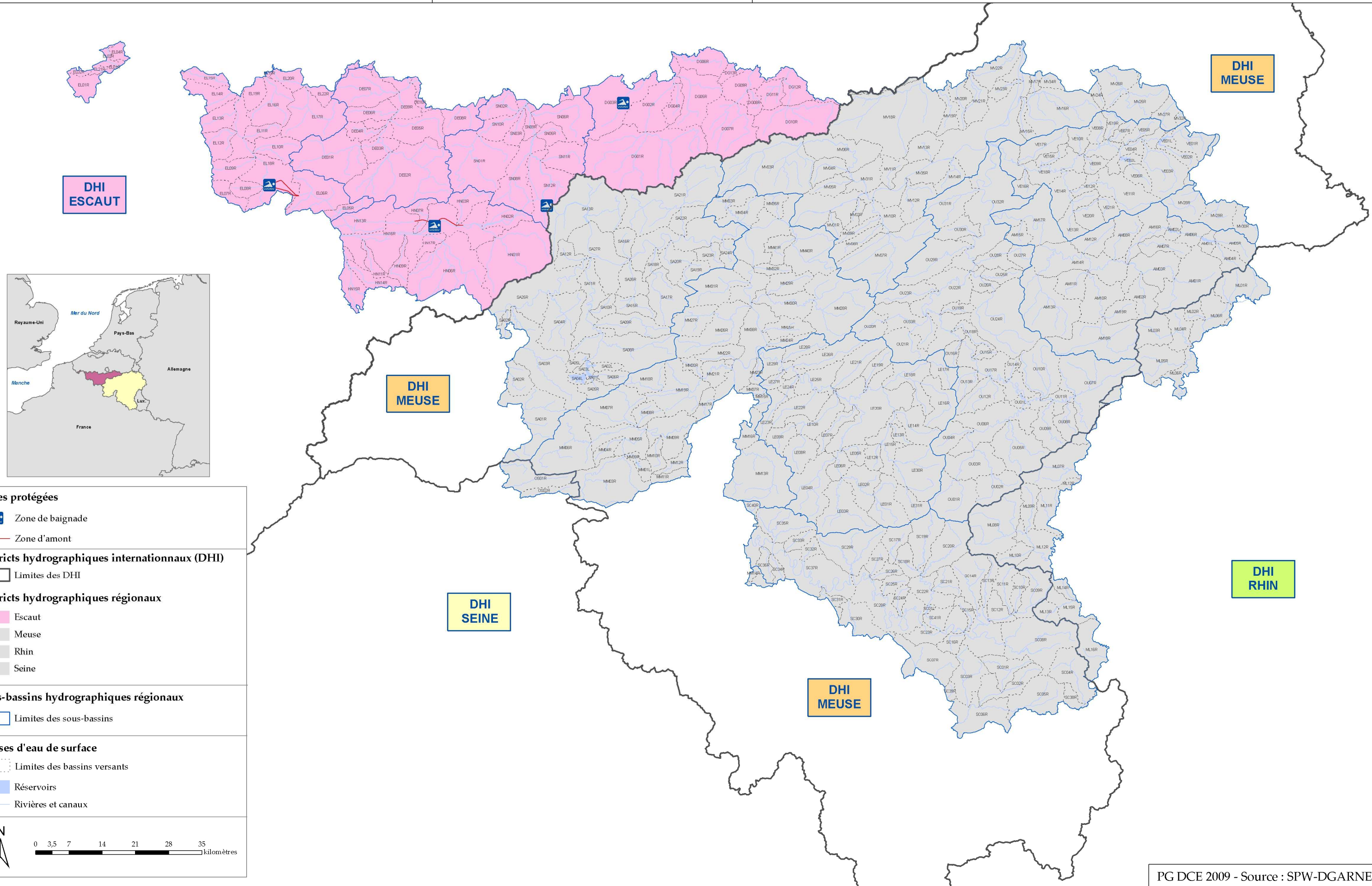






ESCAUT

Registre des zones protégées  
Zones de baignade



**Zones protégées**

- Zone de baignade
- Zone d'amont

**Districts hydrographiques internationaux (DHI)**

- Limites des DHI

**Districts hydrographiques régionaux**

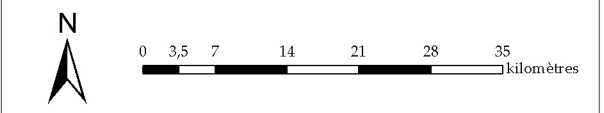
- Escaut
- Meuse
- Rhin
- Seine

**Sous-bassins hydrographiques régionaux**

- Limites des sous-bassins

**Masses d'eau de surface**

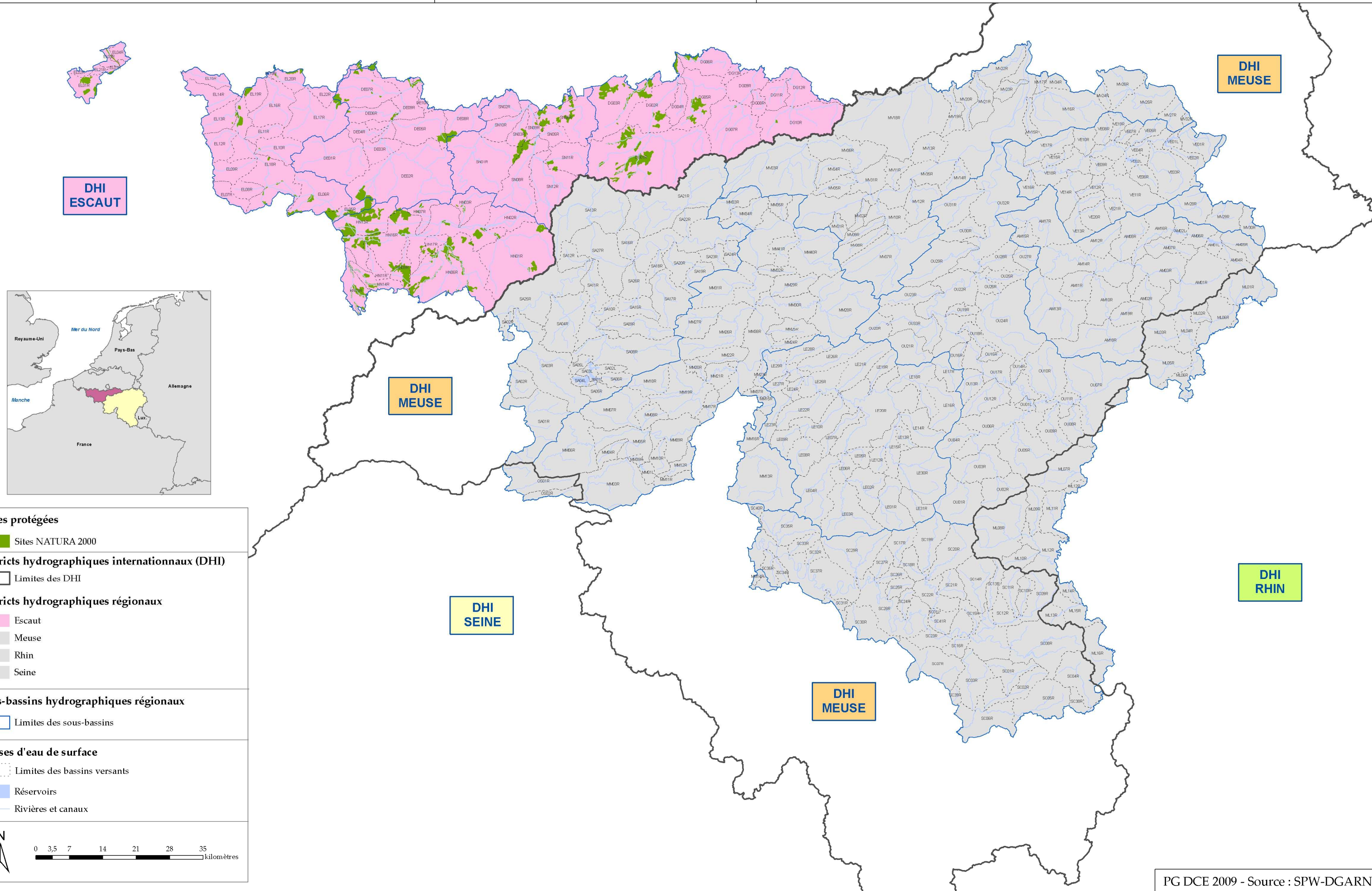
- Limites des bassins versants
- Réservoirs
- Rivières et canaux





ESCAUT

Registre des zones protégées  
Sites NATURA 2000



**Zones protégées**

- Sites NATURA 2000

**Distriets hydrographiques internationaux (DHI)**

- Limites des DHI

**Distriets hydrographiques régionaux**

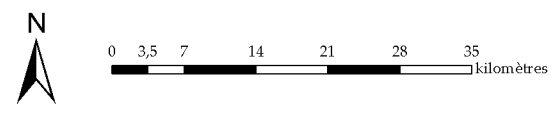
- Escaut
- Meuse
- Rhin
- Seine

**Sous-bassins hydrographiques régionaux**

- Limites des sous-bassins

**Masses d'eau de surface**

- Limites des bassins versants
- Réservoirs
- Rivières et canaux

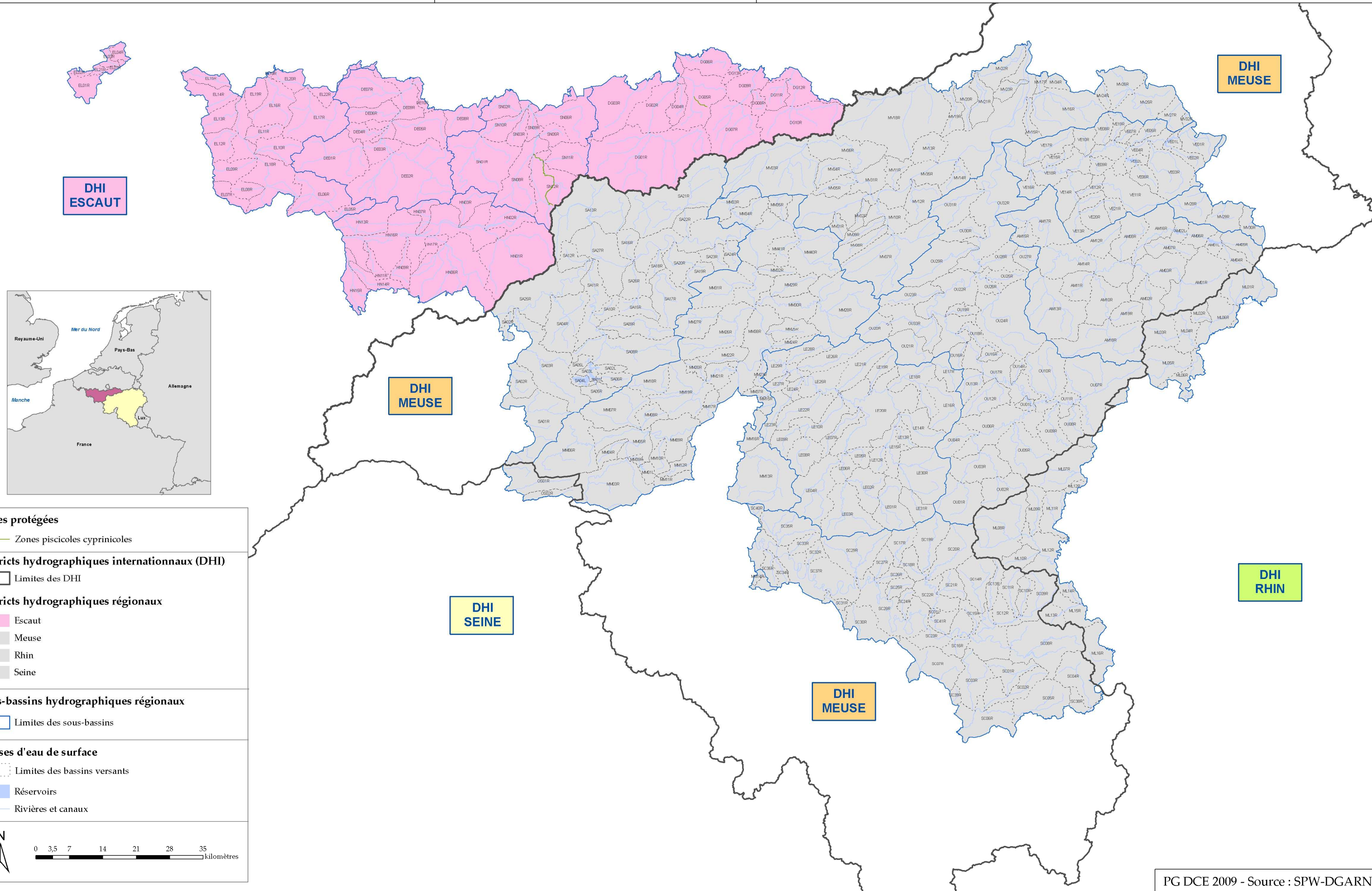






ESCAUT

Registre des zones protégées  
Zones d'eaux piscicoles



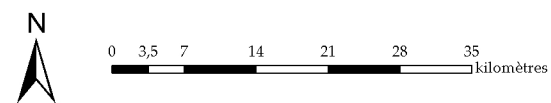
**Zones protégées**  
— Zones piscicoles cyprinicoles

**Distriets hydrographiques internationaux (DHI)**  
□ Limites des DHI

**Distriets hydrographiques régionaux**  
■ Escaut  
■ Meuse  
■ Rhin  
■ Seine

**Sous-bassins hydrographiques régionaux**  
□ Limites des sous-bassins

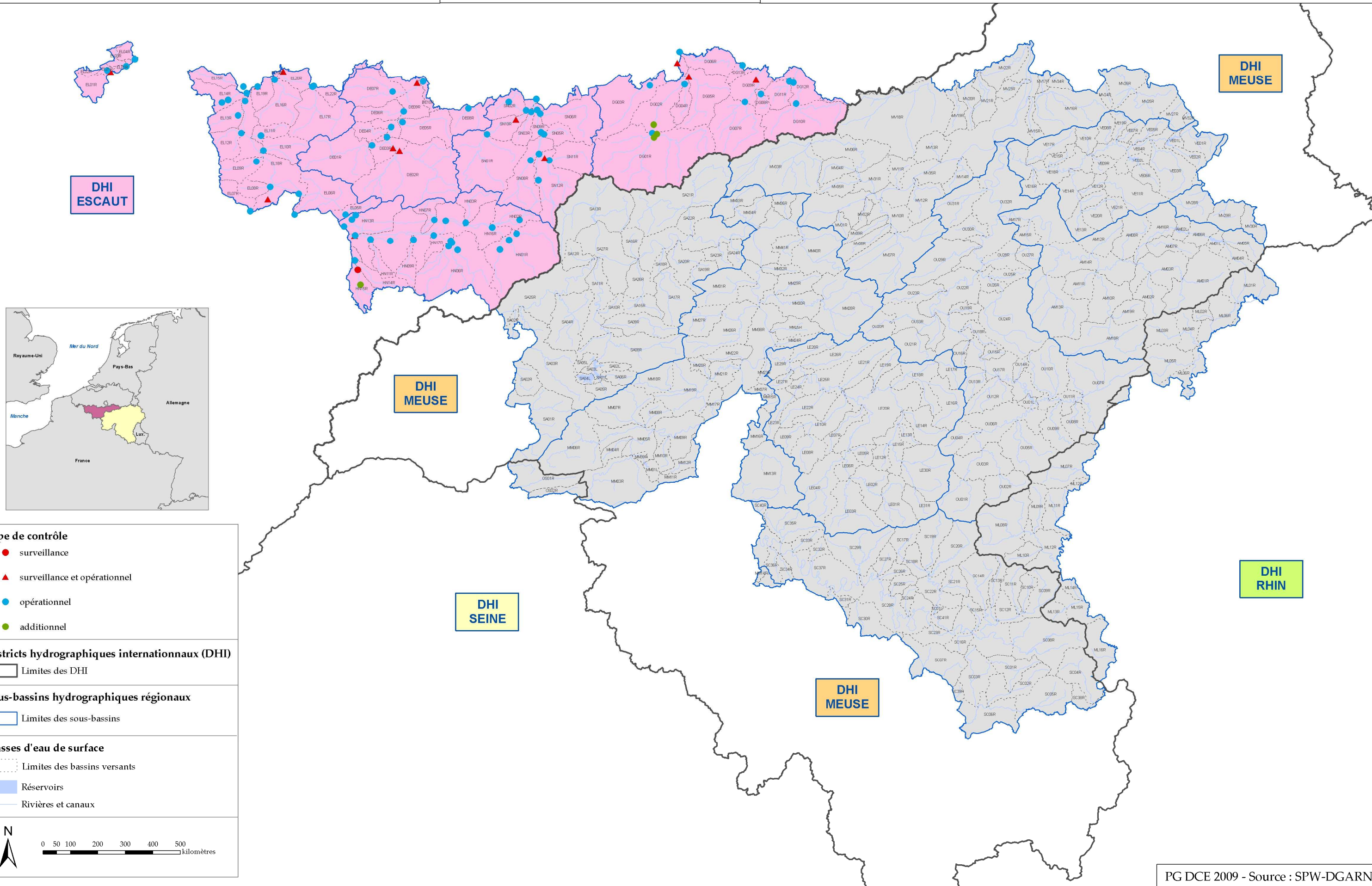
**Masses d'eau de surface**  
□ Limites des bassins versants  
■ Réservoirs  
— Rivières et canaux





ESCAUT

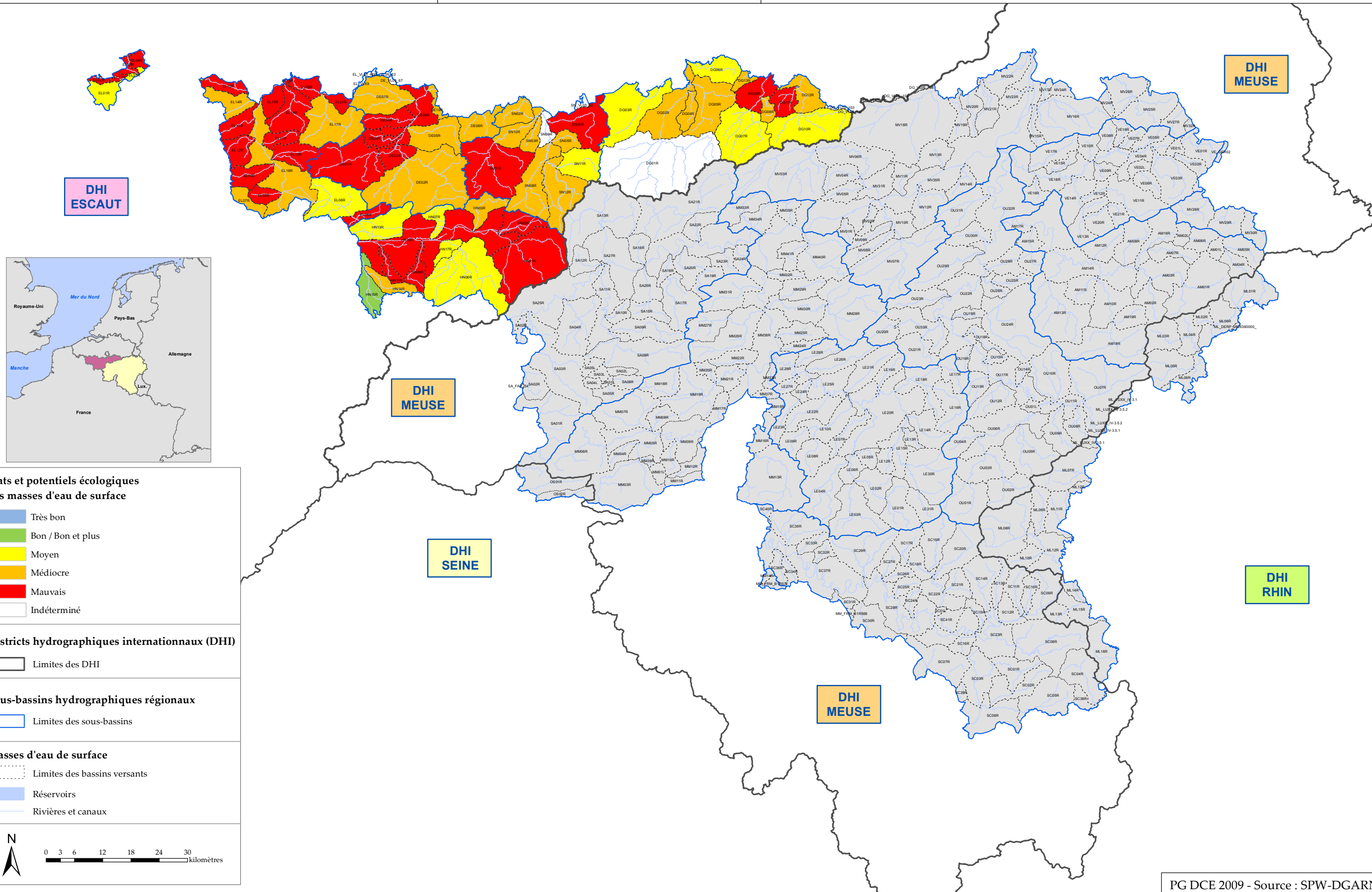
Réseaux de surveillance des masses d'eau de surface 2009-2011





ESCAUT

États et potentiels écologiques des masses d'eau de surface en 2008



États et potentiels écologiques  
des masses d'eau de surface

- Très bon
- Bon / Bon et plus
- Moyen
- Médiocre
- Mauvais
- Indéterminé

Districts hydrographiques internationaux (DHI)

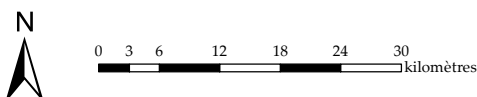
- Limites des DHI

Sous-bassins hydrographiques régionaux

- Limites des sous-bassins

Masses d'eau de surface

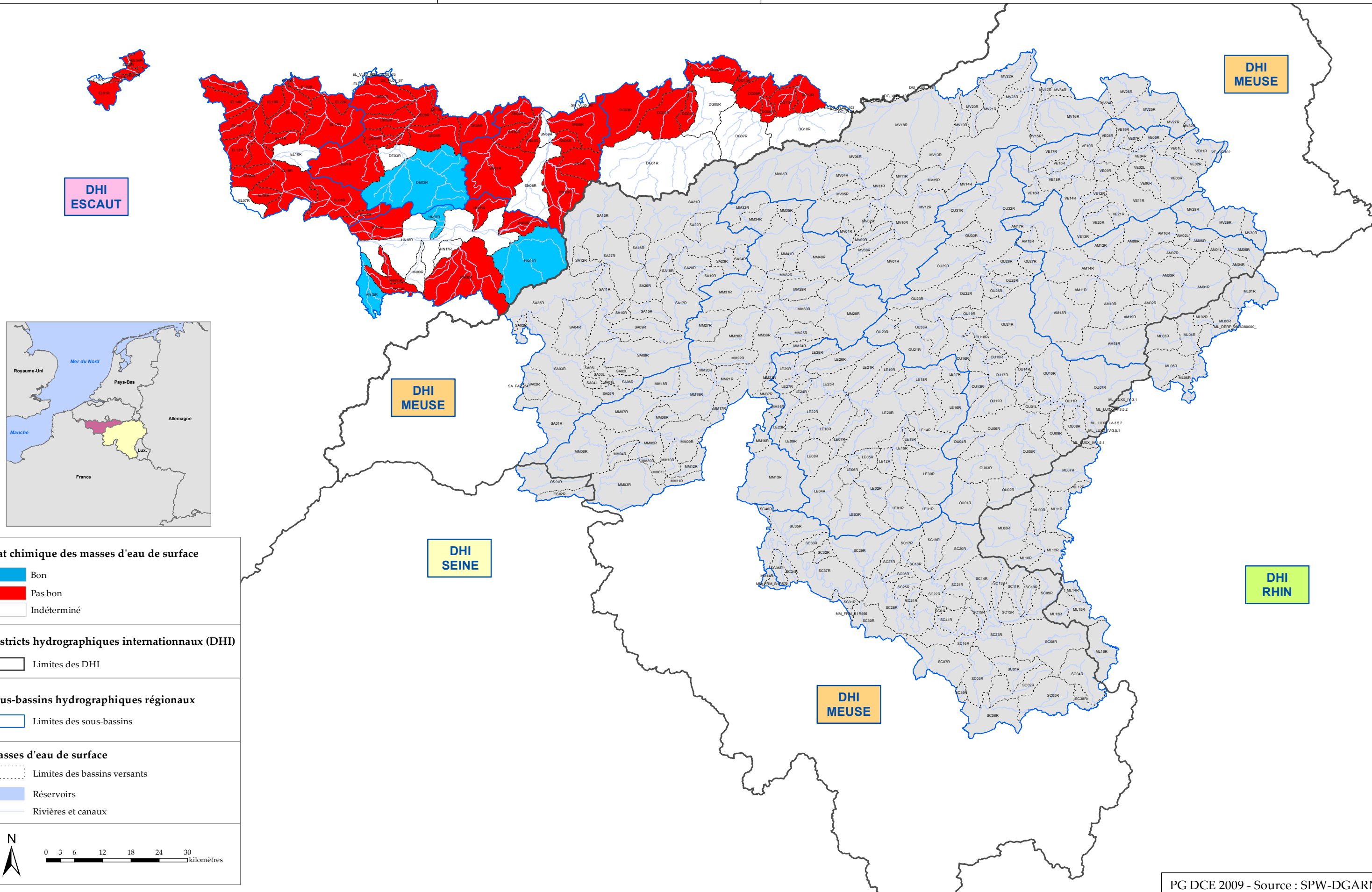
- Limites des bassins versants
- Réservoirs
- Rivières et canaux





ESCAUT

État chimique des masses d'eau de surface en 2008



DHI  
ESCAUT

DHI  
MEUSE

DHI  
MEUSE

DHI  
SEINE

DHI  
RHIN

DHI  
MEUSE

**État chimique des masses d'eau de surface**

- Bon
- Pas bon
- Indéterminé

**Districts hydrographiques internationaux (DHI)**

- Limites des DHI

**Sous-bassins hydrographiques régionaux**

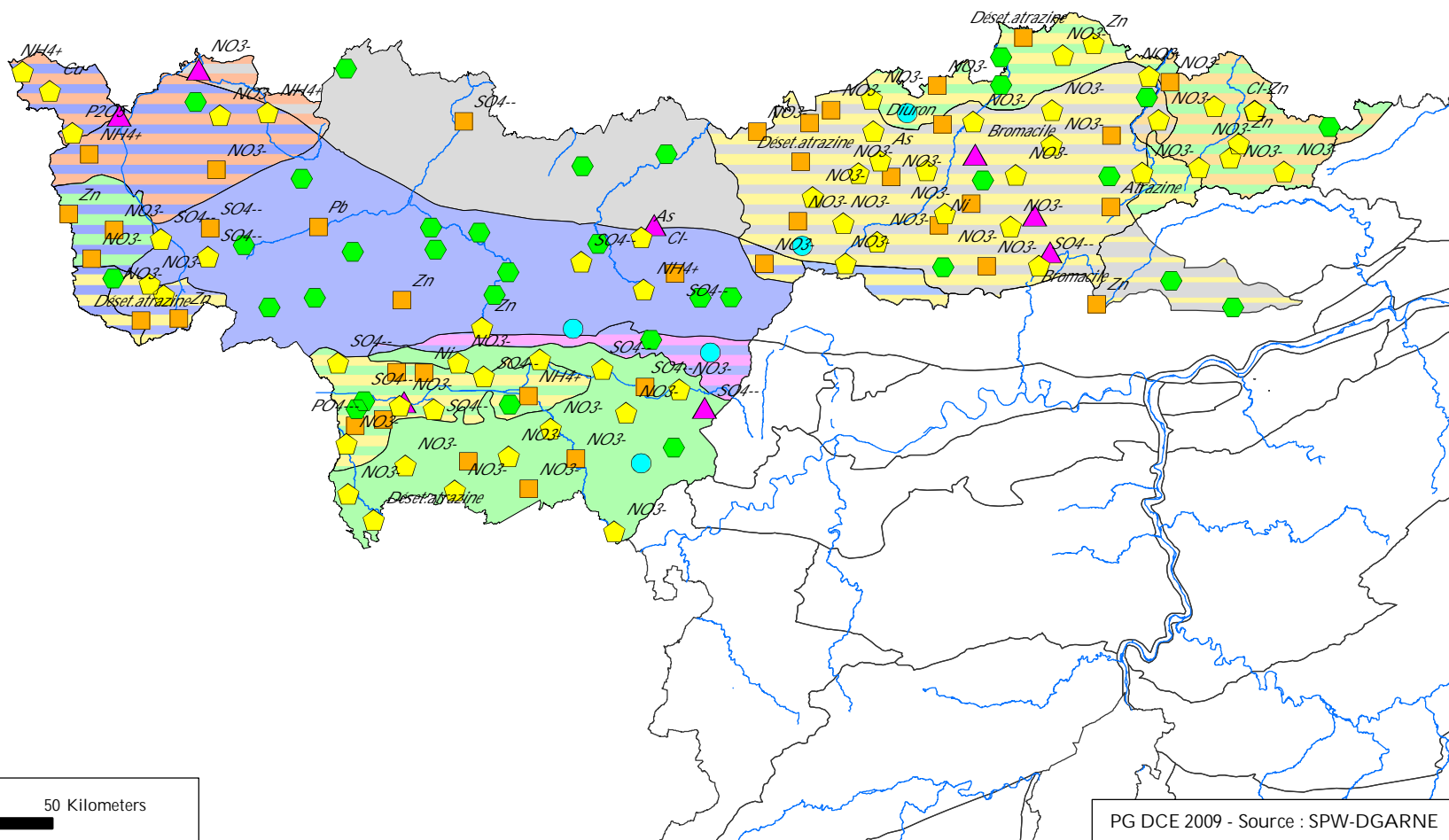
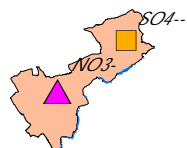
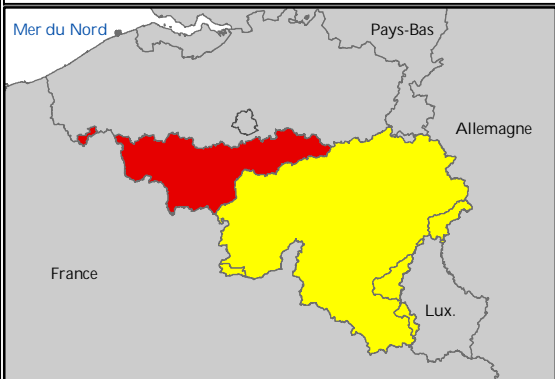
- Limites des sous-bassins

**Masses d'eau de surface**

- Limites des bassins versants
- Réservoirs
- Rivières et canaux

N  
0 3 6 12 18 24 30  
kilomètres



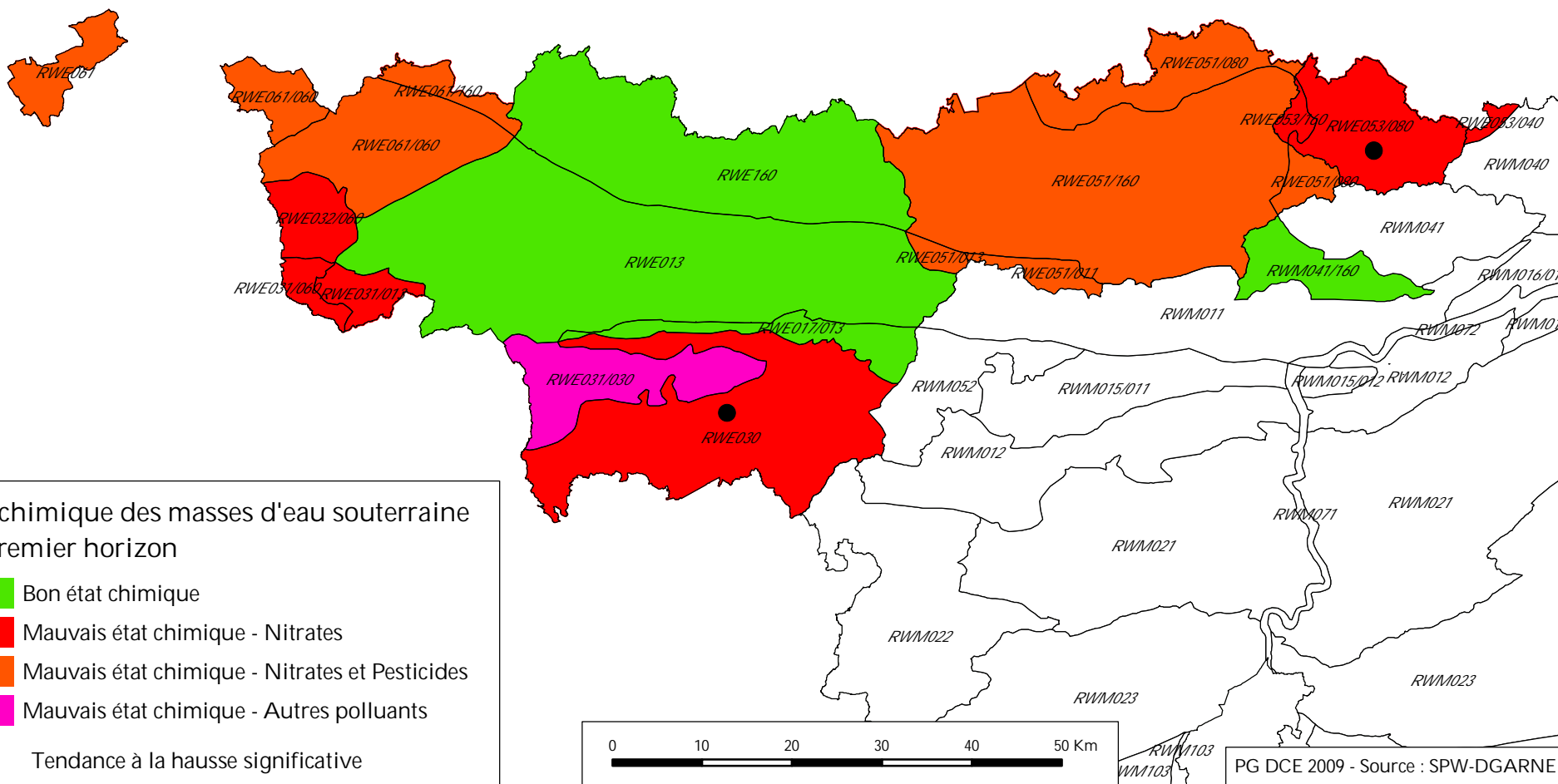
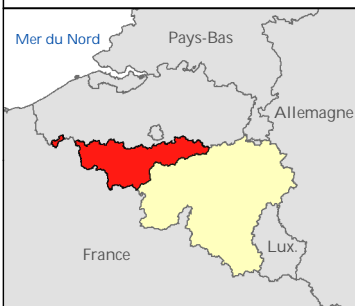


Indice de qualité SEQ-ESO

+ Paramètre déclassant

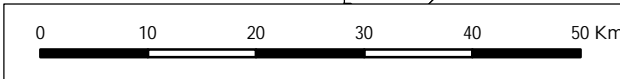
- excellente qualité
- bonne qualité
- qualité moyenne
- qualité médiocre
- ▲ mauvaise qualité
- aucun résultat disponible

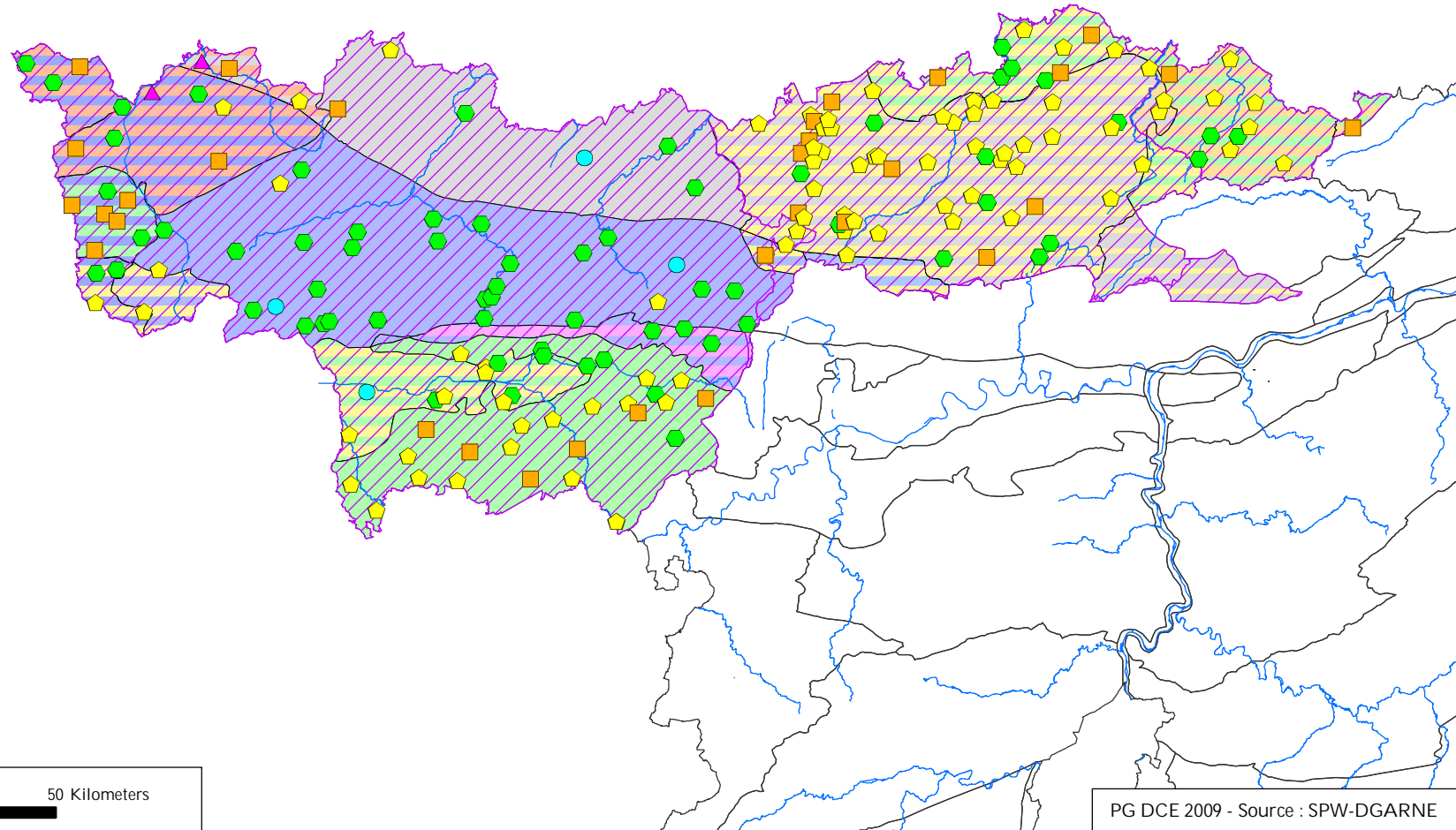
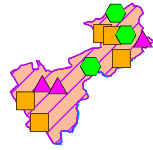
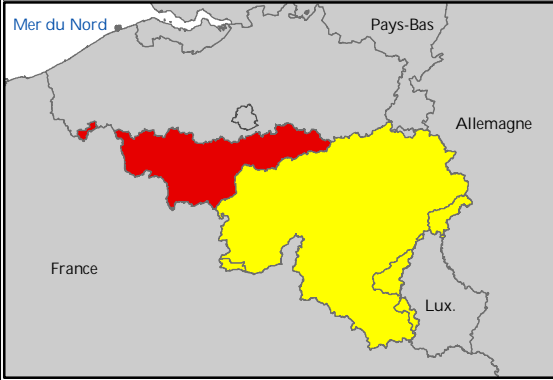
0 5 10 20 30 40 50 Kilometers








Etat chimique des masses d'eau souterraine de premier horizon


- Bon état chimique
- Mauvais état chimique - Nitrates
- Mauvais état chimique - Nitrates et Pesticides
- Mauvais état chimique - Autres polluants
- Tendence à la hausse significative



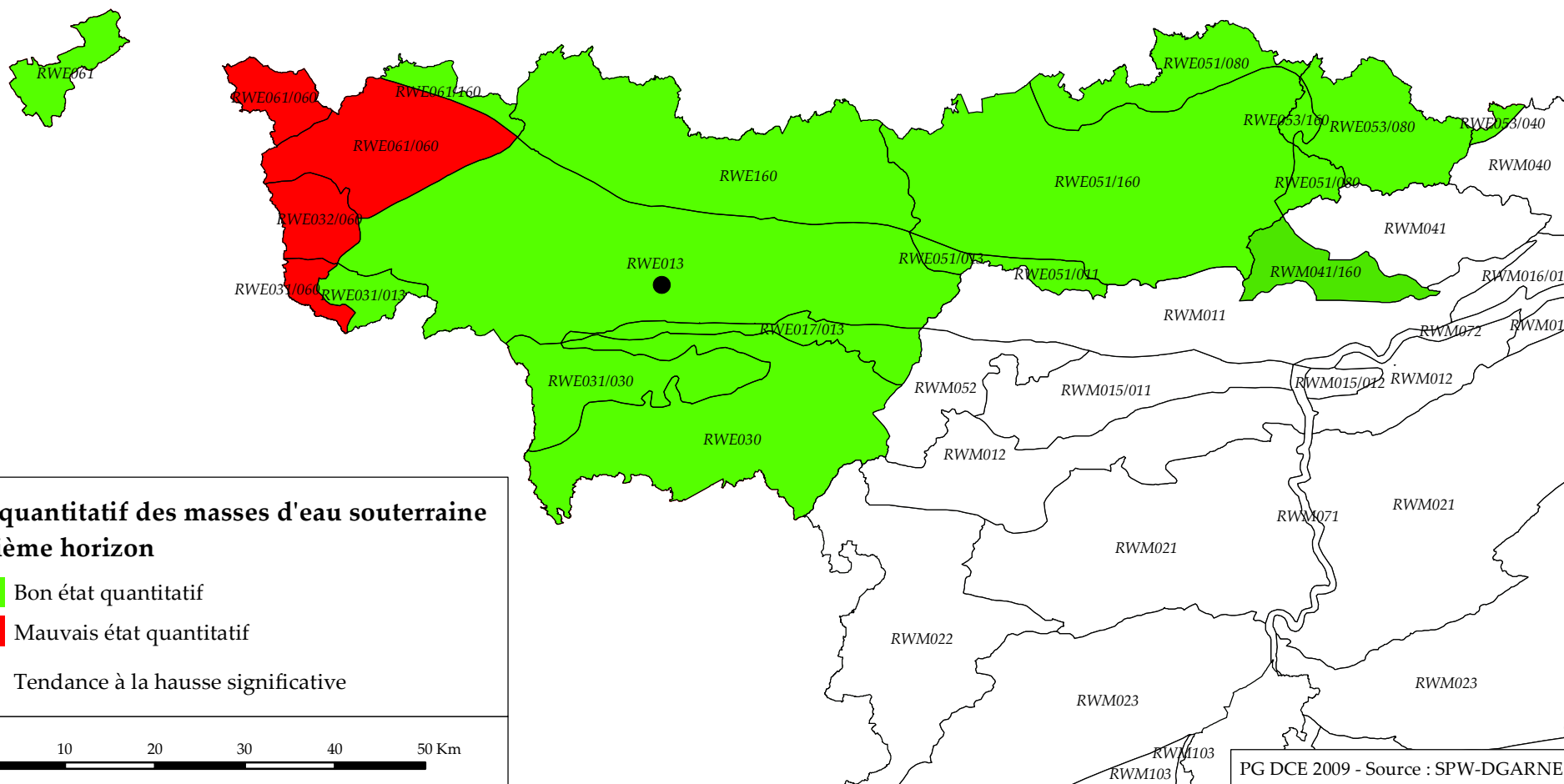
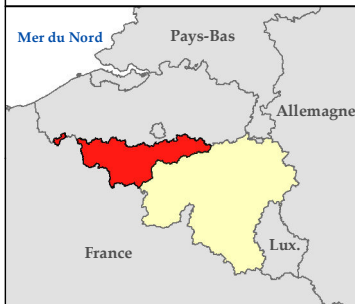


Survey Nitrate - Résultats 2004-2007

-  <10 mg/l
-  10 - 25 mg/l
-  25 - 50 mg/l
-  50 - 100 mg/l
-  > 100 mg/l

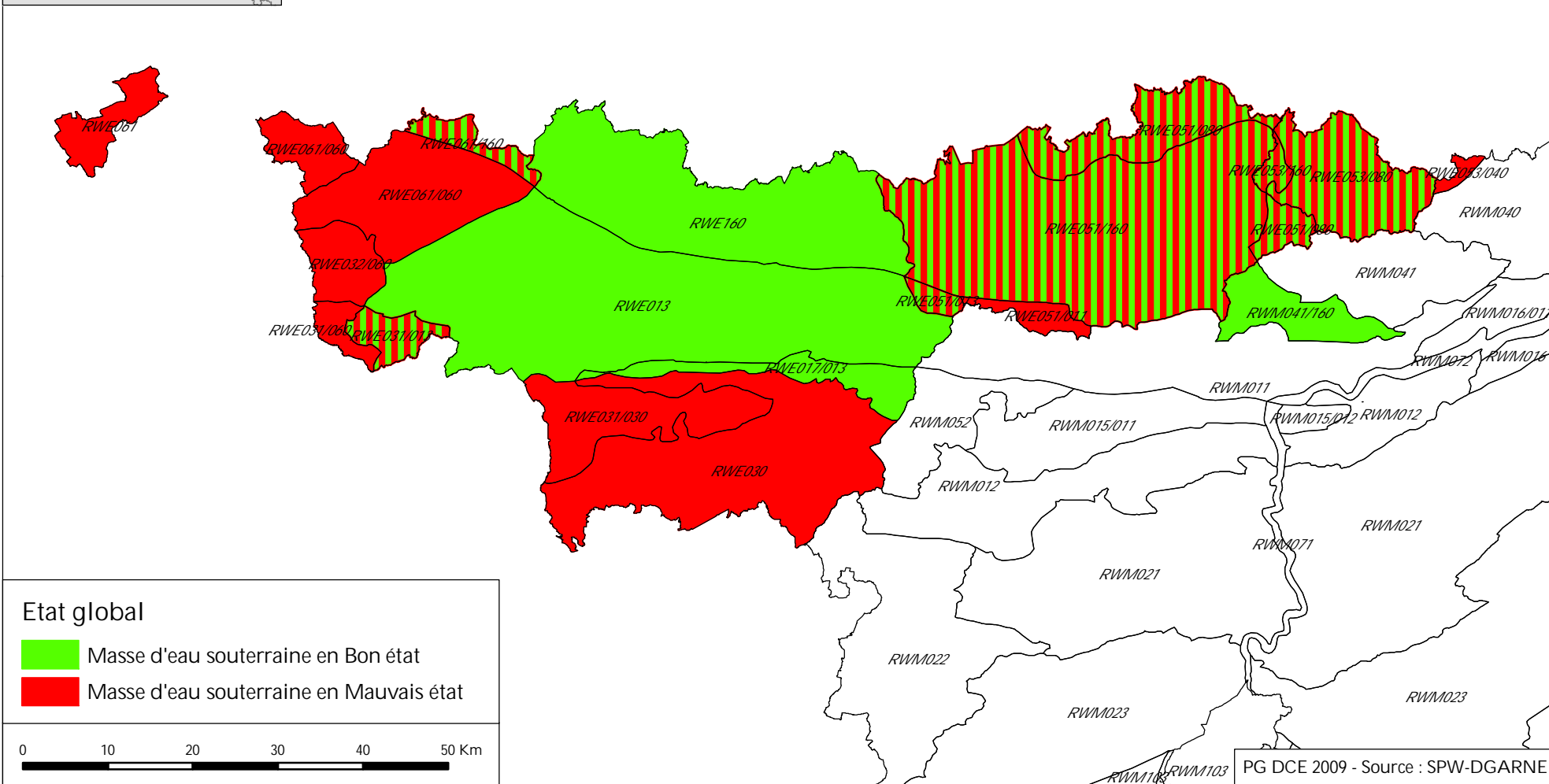
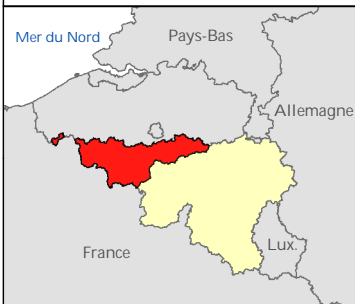
 Zones vulnérables

0 5 10 20 30 40 50 Kilometers



**Etat quantitatif des masses d'eau souterraine de 2ième horizon**

- Bon état quantitatif
- Mauvais état quantitatif
- Tendance à la hausse significative



## SERVICE PUBLIC DE WALLONIE

Direction générale opérationnelle de l'Agriculture,  
des Ressources naturelles et de l'Environnement (DGARNE)  
Département de l'Environnement et de l'Eau (DEE)  
<http://eau.wallonie.be>

Avenue Prince de Liège, 15 – 5100 Jambes  
Tél. DGARNE (accueil): 081 33 50 50  
<http://environnement.wallonie.be>

Tél. vert du Service Public de Wallonie: 0800 11 901

La reproduction et la diffusion de ce document ou de parties  
de celui-ci sont autorisées à condition de faire mention de la  
source sous la forme suivante:

Département de l'Environnement et de l'Eau  
Plans de gestion Wallons des Districts hydrographiques  
SPW-DGARNE-DEE-DESu

Editeur responsable: C. Delbeuck, directeur général  
Publication gratuite  
N° de dépôt légal: D/2013/11802/54  
ISBN: 978-2-8056-0118-7  
Conception et graphisme: DESu.