



2022

ANNÉE DE LA

HAIE

- REFUGE DE BIODIVERSITÉ -



**YES WE
PLANT**

ENVIRONNEMENT.WALLONIE.BE/SEMAINE-ARBRE



Wallonie



SEMAINE DE L'ARBRE

À la Sainte Catherine, tout bois prend racine. C'est dès lors aux alentours du 25 novembre qu'a lieu la Semaine de l'Arbre en Wallonie, organisée par la Direction de la Nature et des Espaces verts au sein du Service public de Wallonie. À cette occasion, foule d'animations liées à la plantation sont organisées en Wallonie.

La Semaine de l'Arbre veut promouvoir nos arbres, développer un maillage vert de qualité et soutenir la filière horticole.

Merci pour votre participation !

YES WE PLANT !

Le défi a été lancé par le Gouvernement de Wallonie en 2019 : donnons un coup de boost vert à notre région ! Des milliers de participants se sont déjà engagés pour préserver la biodiversité en Wallonie, faire un geste pour le climat et lutter contre l'érosion. Serez-vous des leurs en plantant des arbres ou des haies ? Informez-vous sur les aides disponibles, glanez de bons conseils et ajoutez votre projet au compteur des plantations de la Wallonie :

yesweplant.wallonie.be



**YES WE
PLANT**



LA HAIE,

REFUGE DE BIODIVERSITÉ

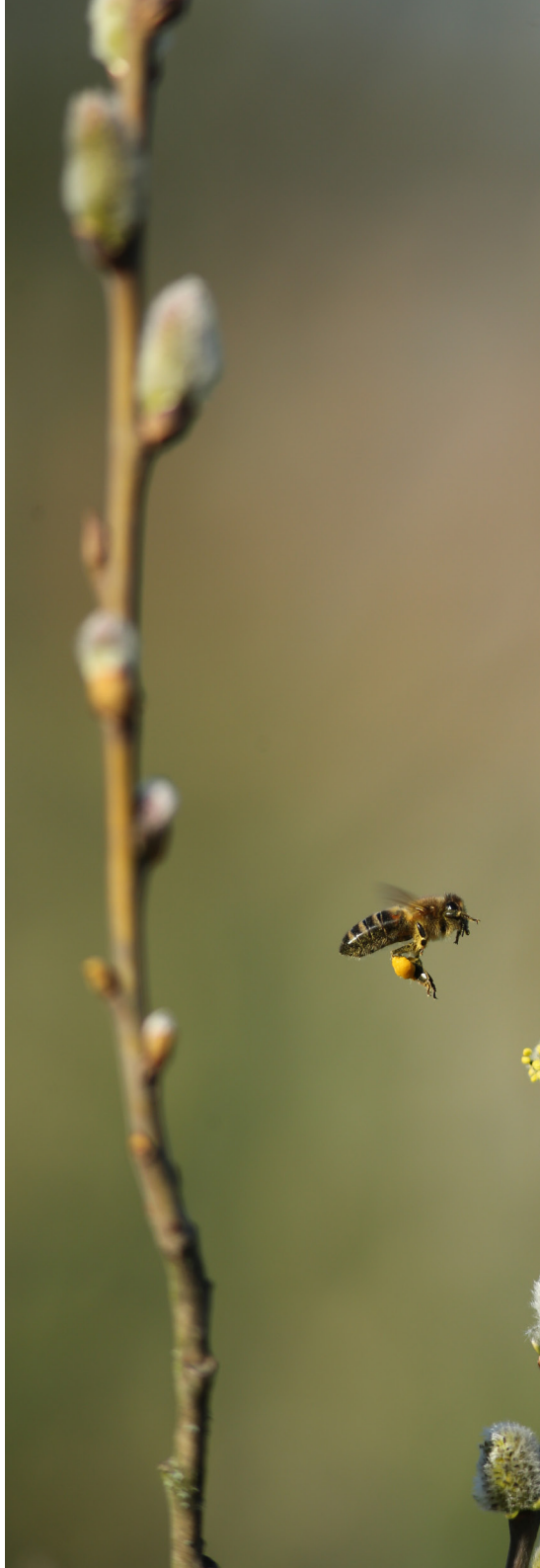
Aujourd'hui, la faune et la flore belge (les plantes, les animaux, les champignons...) compte 7725 espèces indigènes. On estime que près d'un tiers d'entre elles ne sont pas en bonne santé : rares, menacées, ou éteintes. Et si l'on donnait plus de chance à notre biodiversité en renforçant une alliée bien connue ? Dans nos jardins de campagne ou de ville, en zone agricole, industrielle... la haie permet à bien des espèces de subsister. Posons un acte fort, créons ou maintenons ce patrimoine vert que sont les haies !

Voilà la haie à l'honneur en 2022.

LE GITE ET LE COUVERT

Une haie constituée de différentes essences locales est une source de nourriture variée pour notre biodiversité. Pollen, nectar, fruits... si la haie en produit en toute saison, elle peut nourrir une riche faune telle que des insectes butineurs, attirant ainsi les oiseaux, les petits mammifères, des batraciens, des reptiles...

Une haie peut être un écosystème à part entière et d'une grande valeur biologique. Maintenons quelques vieux arbres et du bois mort, taillons-la en dehors des périodes de nidification et de manière éparse, laissons pousser les herbes à ses pieds... Voilà un lieu idéal pour notre biodiversité qui pourra s'y reposer, s'y reproduire et s'y mettre à l'abri.





ELÉMENT D'UNE « AUTOROUTE VERTE »

Avec les mares, les cours d'eau, les bords de chemins, les lièges, vergers et toute une série d'autres coins de nature, les haies permettent également le déplacement des oiseaux, des mammifères et des insectes.

Les végétaux profitent de ces lieux propices et équilibrés pour accomplir leur cycle de vie et améliorer leur patrimoine génétique.

Ensemble, tous ces écosystèmes constituent un réseau de communication qu'on appelle aussi maillage, réseau ou corridor écologique.

COMMENT PLANTER ?

PRINCIPE DE BASE

1. PRALINEZ

Trempez les racines des arbustes dans un mélange constitué de :
1/3 de terre émietlée + 1/3 bouse de vache (ou compost à maturité)
+ 1/3 d'eau

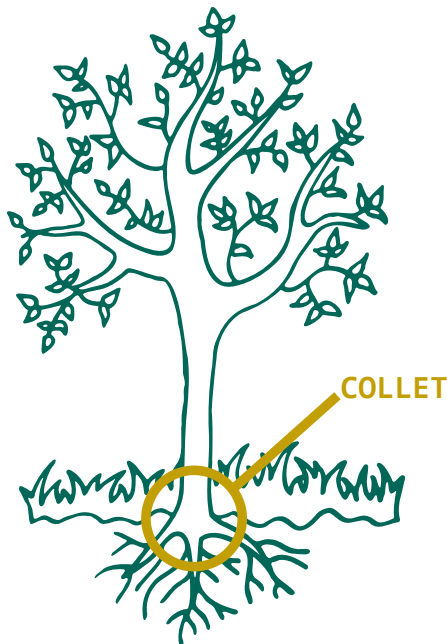
2. PRÉPAREZ LE TROU

- Largeur : 3 à 4 fois le diamètre du système racinaire
- Profondeur : jusqu'au collet
(la jonction entre le système racinaire et le tronc)
- Laissez quelques cm de terre meuble au fond du trou

3. PLANTEZ

Couvrez les racines de terre et tassez-la légèrement

4. ARROSEZ !



COMMENT PLANTER ?

ASTUCES POUR NE PAS SE PLANTER

JE PROTÈGE MES PLANTS

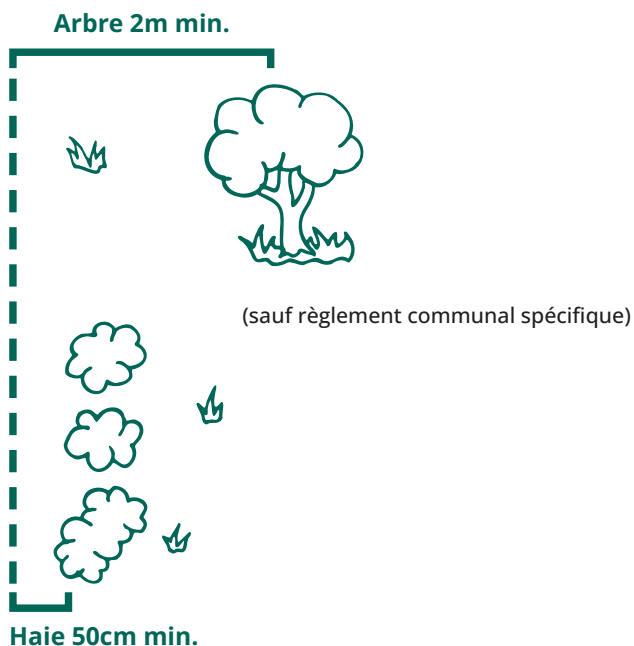
Gare au gibier, au bétail, aux rongeurs ! Utilisez une gaine, de la laine de mouton, du treillis à poule autour du tronc... en fonction du ravageur potentiel.

JE PAILLE MES PLANTS

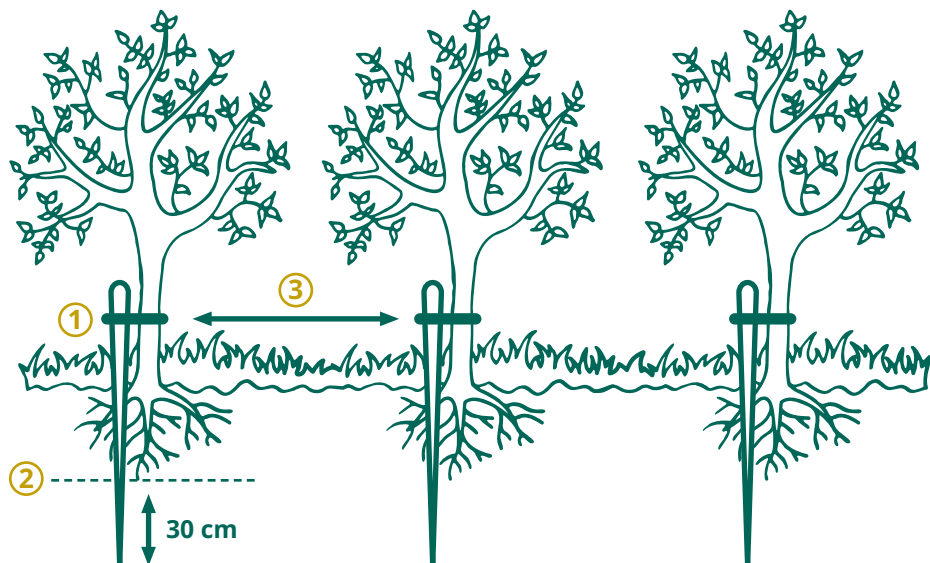
Maintenez l'humidité, limitez la compétition, facilitez l'entretien. Ajoutez des feuilles mortes, copeaux de bois, cartons, textiles,... au pied des plantations !

JE PLANTE DANS LES RÈGLES

Pour planter près de la limite de propriété, on respecte une distance minimale de :



PLANTER DES ARBRES À HAUT JET



①

Placez le tuteur du côté des vents dominants

②

Enfoncez un tuteur +/- 30 cm sous les racines

③

6 à 10 mètres entre chaque arbre

PAS LE TEMPS AUJOURD'HUI ?

Les plants à racines nues doivent être replantés rapidement. En attendant, protégez-les en recouvrant les racines de terre ou de sable humide en les emballant dans des sacs de Jute à maintenir humides.

PLANTER UNE HAIE

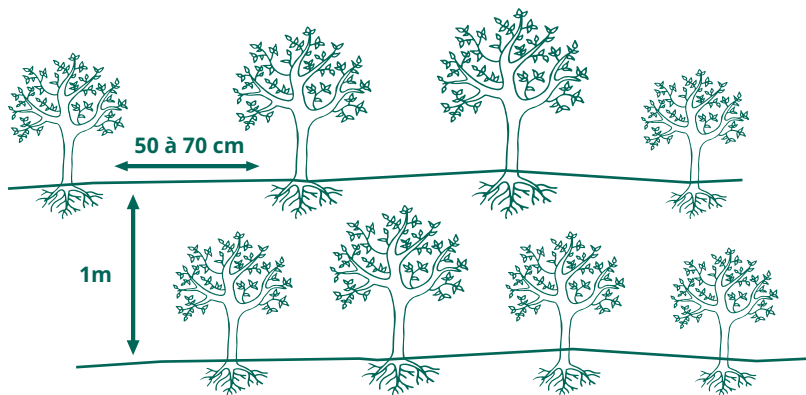
Mélangez les essences pour un patchwork d'habitats, de nourriture et de couleurs.

MAINTENEZ CERTAINES DISTANCES

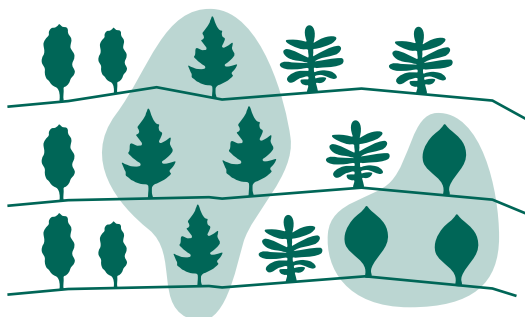
HAIE À UN SEUL RANG



HAIE À PLUSIEURS RANGS



REGROUPEZ LES ESSENCES PAR GROUPE DE 4 À 5 INDIVIDUS.



En 2022, la Semaine de l'Arbre met la haie à l'honneur pour son rôle de refuge de biodiversité.

En développant la nature «ordinaire» de nos jardins, nous contribuons à la sauvegarde de la nature «extraordinaire» de notre région.



ENVIRONNEMENT . WALLONIE . BE / SEMAINE - ARBRE

N° Vert : 1718 - www.wallonie.be

Publication gratuite, disponible sur demande

Avenue Prince de Liège, 15 - 5100 Jambes

081/33 51 80