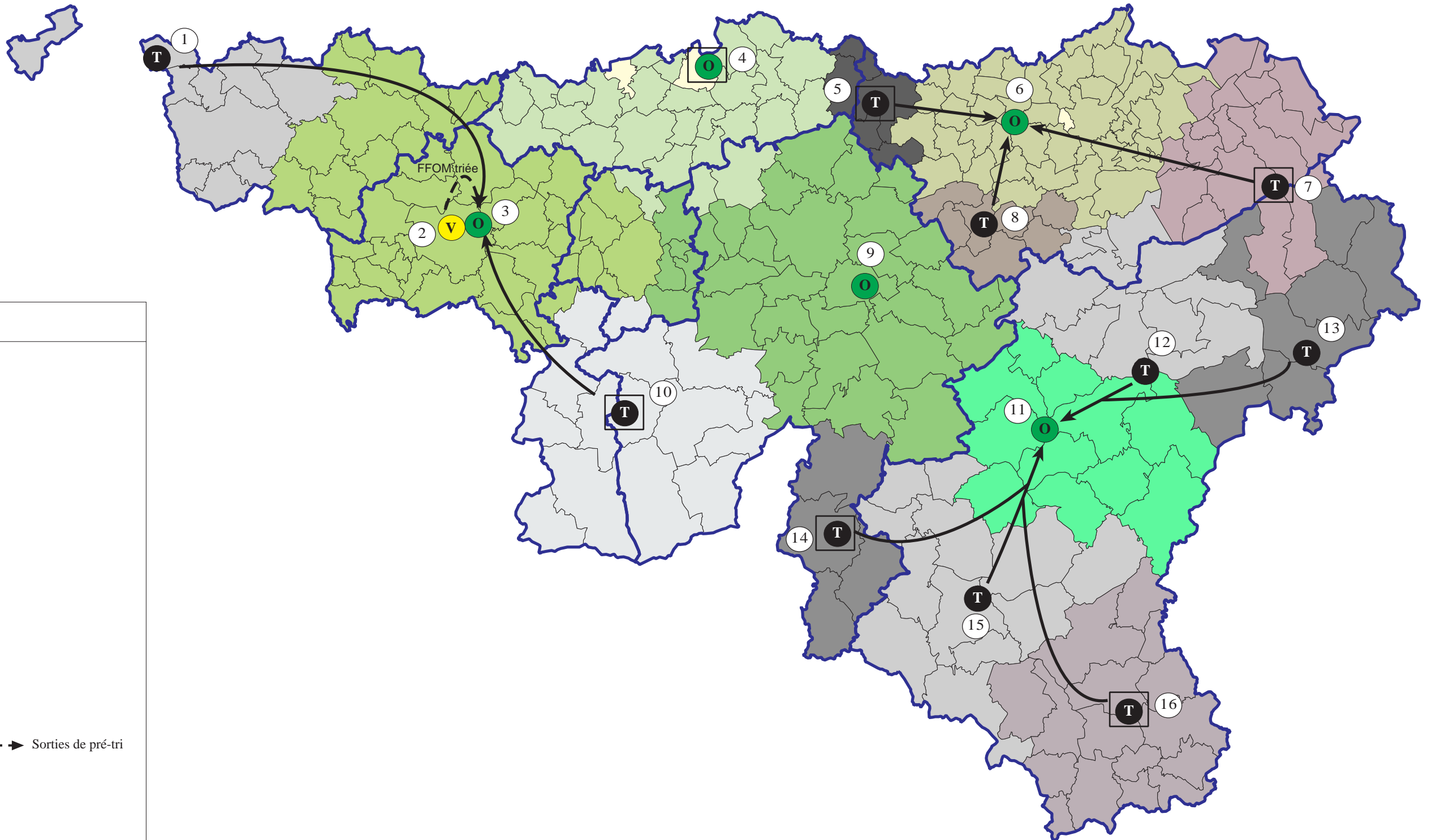


OPTIMISATION DU SCHEMA DE GESTION DES DECHETS
 POUR LA REGION WALLONNE A L'HORIZON 2007

Scénario final - Bassins versants FFOM - Région wallonne



Légende

Unités existantes

- 1 Transfert de Mouscron
- 2 Unité de pré-tri de Havré
- 3 UBOM de Havré
- 12 Transfert de Manhay
- 13 Transfert de Saint-Vith
- 15 Transfert de Bertrix

Unités projetées

- 4 UBOM de Wavre
- 5 Transfert de Hannut
- 6 UBOM de Jeneffe
- 7 Transfert de Jalhay
- 8 Transfert de Modave
- 9 UBOM d'Assesse
- 10 Transfert de Cerfontaine
- 11 UBOM de Tenneville
- 14 Transfert de Gedinne
- 16 Transfert de Habay

→ Transport - - - - -> Sorties de pré-tri

Centre de biométhanisation

Centre de transfert

Centre de Pré-tri

Unités proposées par le consultant

