

Les activités pédagogiques du Musée d'Histoire naturelle de Mons



Tout au long de l'année, le Musée d'Histoire naturelle de Mons propose aux écoles et aux groupes une série de visites guidées à thème et des animations pédagogiques totalement gratuites dans le but de sensibiliser et d'éduquer les jeunes à la préservation de la biodiversité et la protection de la nature.

Chaque visite, chaque animation est adaptée au niveau de la classe. Elles sont accessibles autant aux maternelles qu'aux primaires et pour certaines aux secondaires. La durée de ces visites peut varier suivant la demande du professeur.

La biodiversité est le trésor le plus précieux pour nos enfants et les générations futures. A nous de leur faire prendre conscience de sa beauté et de sa richesse.



Musée d'Histoire naturelle de Mons - rue des Gailliers 7 – 7000
Mons
Tel. : 065/40.11.40 – Fax : 065/34.86.75

Dans le cadre de ses animations pédagogiques, un animateur peut être gratuitement mis à la disposition des groupes pour toute visite guidée par le Musée d'Histoire naturelle, à condition, toutefois, de réserver. De plus, des dossiers pédagogiques sont gratuitement proposés aux participants des visites guidées.

Ces dossiers permettront d'exploiter, en classe, les sujets abordés au sein du musée. D'autres supports peuvent être proposés gratuitement comme la visualisation d'une cassette vidéo, un montage Power-point ou encore des diapositives sur certains thèmes en relation avec les visites guidées.

Description des visites guidées proposées par le Musée d'Histoire naturelle de Mons

Vous trouverez ci-dessous une liste non exhaustive des thèmes proposés par le Musée d'Histoire naturelle car de nouveaux thèmes sont régulièrement développés. N'hésitez pas à nous contacter pour en savoir plus ...

➤ Sur les traces de la faune des 6 continents

Les continents sont vastes, entourés d'océans. On y trouve une multitude de milieux tout aussi riches que différents, ce qui constitue un trésor pour les générations à venir.

➤ La savane, un milieu extraordinaire



Pour en savoir plus sur le climat, la végétation et surtout sur les mammifères et les oiseaux vivant dans la savane ... Une visite au musée s'impose.

➤ A la découverte des animaux de nos forêts

Une découverte de l'habitat, de la nourriture et de quelques détails de la vie des mammifères, oiseaux et batraciens vivant dans nos forêts.



➤ Les animaux des fermes

Cette visite guidée permet de découvrir quelques animaux que l'on peut retrouver dans et/ou aux alentours d'une ferme. Cela va du corbeau au faisan et du dindon au renard. On abordera leur nourriture, leur habitat et d'autres éléments tout aussi intéressants.

➤ Ces hôtes de nos maisons et de nos jardins

Plusieurs espèces animales se sont maintenues au cœur des grandes cités malgré la modification que l'homme a apporté à leur milieu naturel. Les conditions de vie en milieu urbain sont pour certaines espèces propices à leur développement grâce à l'absence de prédateurs. Beaucoup d'animaux sauvages trouvent ainsi gîte et couvert dans les habitations, remises, jardins, ...



➤ Les animaux de la forêt tropicale.

Partons à la découverte de quelques mammifères, oiseaux, reptiles,... vivant dans les forêts tropicales avec leur habitat, leur nourriture et quelques détails sur leur vie.

➤ Les animaux d'Halloween

Les sorcières utilisaient des démons familiers qui prenaient la forme de petits animaux pour jeter les sorts et les aider dans leurs sinistres besogne (chouettes, hiboux, chats, crapauds, ...). Ces animaux ont pendant longtemps eu une mauvaise réputation ce qui leur valurent d'être pourchassés. Pourtant ...

➤ Sur les traces des animaux des zones humides.

Cette visite permet de découvrir la vie des animaux des zones humides mais aussi la riche biodiversité qui existe dans ces milieux, très présents dans notre région.



➤ A la découverte du monde fascinant des oiseaux

Observons ensemble les oiseaux de Belgique et du monde entier avec leurs caractéristiques, leurs habitats variés, leurs beautés et atouts.



➤ Les mammifères, des animaux tellement étonnant

Une visite guidée sur des mammifères des 4 coins du monde avec la description de leur habitat, leur nourriture, ...

➤ A la découverte du monde fascinant des oiseaux de chez nous

Une description de quelques oiseaux de Belgique et de notre région : héron, corbeau, geai, pic, ...

➤ Le milieu marin

Découvrons ensemble des animaux que l'on observe dans la mer, au milieu des dunes, sur la plage, chez nous et ailleurs.



➤ En savoir plus sur la classification animale

Cette animation permet de découvrir les animaux du Musée en parallèle avec la classification animale en constante évolution. Un petit film accompagne cette animation.



➤ Les animaux du cirque.

Découvrons ensemble différents animaux rencontrés dans les cirques, des fauves aux oiseaux en passant par les singes, les éléphants, ... comment vivent-ils dans leur milieu naturel.

➤ Les animaux nocturnes

Ils ont choisi de vivre la nuit pour trouver leur nourriture, pour se cacher des prédateurs, ... Qui sont-ils ?



➤ A la découverte des animaux du froid

Pour échapper aux prédateurs, rien ne remplace la tenue de camouflage pour les animaux des montagnes, des zones polaires tels que les ours polaires, phoques, pétrels, hermines, lièvres, ... mais aussi des forêts, des déserts, ...

➤ et encore les **animaux amoureux**, les **herbiers**, ...

Le Musée propose au total une vingtaine de thématiques. Contactez-nous pour de plus amples renseignements

Le Musée d'Histoire naturelle de Mons constitue ainsi pour la Région wallonne mais aussi pour toute la région de Mons un outil scientifique et pédagogique unique.

Les expositions temporaires du Musée d'Histoire naturelle

Dans le cadre du développement du Musée d'Histoire naturelle de Mons, de ses activités pédagogiques et de la remise en valeur des collections de celui-ci, des expositions temporaires sur les thèmes de la nature et de la biodiversité seront organisées régulièrement au sein du Musée.

L'objectif de ces expositions temporaires sera de sensibiliser le public aux diverses problématiques environnementales actuelles : perte de la biodiversité, destruction des habitats, ...

Ces expositions permettront également de remettre en valeur et de faire découvrir aux visiteurs les nombreux trésors que le Musée recèle.

Celles-ci pourront être découvertes grâce à un guide, un dossier pédagogique et un questionnaire.

Si vous désirez découvrir la prochaine exposition temporaire, en savoir plus sur le thème qui sera abordé, les dates, ... n'hésitez pas à nous contacter au 065/401140

ou par mail : bertrand.pasture@spw.wallonie.be



Les autres outils pédagogiques disponibles au Musée**Les questionnaires-découverte**

Des questionnaires sont proposés gratuitement aux écoles et aux groupes qui en font la demande pour permettre une découverte libre du Musée. Les enfants peuvent ainsi partir à la découverte des animaux.

**Présentation Power-point et diapositives**

Divers thèmes peuvent être abordés au travers de présentation Power-Point et/ou diapositives : Mammifères, Cycle de l'eau, les champignons, la classification, la rivière Trouille, ...

**Projection Film.**

Toute une série de films et de reportages sur le thème de la nature et des sciences peuvent être visionnés au sein d'une salle de conférence privée, confortable et sachant accueillir environ 70 personnes.

RENSEIGNEMENTS PRATIQUES**CONSIGNES DE RESERVATION.**

Demande de réservation pour tout type de visite **guidée**, au moins 10 jours à l'avance, par téléphone, fax ou mail.

Visite autonome : libre – livret découverte disponible gratuitement.

Renseignements via le téléphone, le fax ou l'adresse mail (voir plus loin)

Personne de contact : Gestionnaire du musée : Pasture Bertrand - Attaché SPW
Mail – bertrand.pasture@spw.wallonie.be

OUVERTURE DU MUSEE

Horaire : En principe* tous les jours de la semaine de 8h30 à 12h00 et de 13h00 à 17h00. Le vendredi après-midi ouvert sur réservation.

*Des périodes de fermeture sont toutefois possibles. Il est suggéré de vérifier préalablement l'ouverture du Musée (tel : 065/40.11.40)

Accessibilité : le Musée est accessible aux handicapés se déplaçant en fauteuil roulant.

TARIF

L'entrée est gratuite.

CONSIGNES DE VISITE

Encadrement : quel que soit le type de visite, les professeurs et les accompagnateurs sont responsables de l'encadrement du groupe.

Portable : dans les salles d'exposition, les GSM doivent être mis en silencieux.

Captation d'images : autorisée sur demande préalable auprès de l'accueil.

INDICATIONS COMPLEMENTAIRES

Le Musée ne dispose pas de salle de pique-nique.

Le vestiaire est gratuit mais sous la responsabilité du déposant.

Le Musée décline toute responsabilité en cas de vol et d'accident.

Diverses brochures gratuites sur l'environnement sont mises à disposition du public. Une liste des brochures à commander est également disponible.

COORDONNEES

Adresse : Musée d'Histoire naturelle de Mons - 7, rue des Gailliers - 7000 Mons.

Téléphone : 065/40 11 40 du lundi au vendredi de 9h00 à 12h00 et de 13h00 à 17h00.

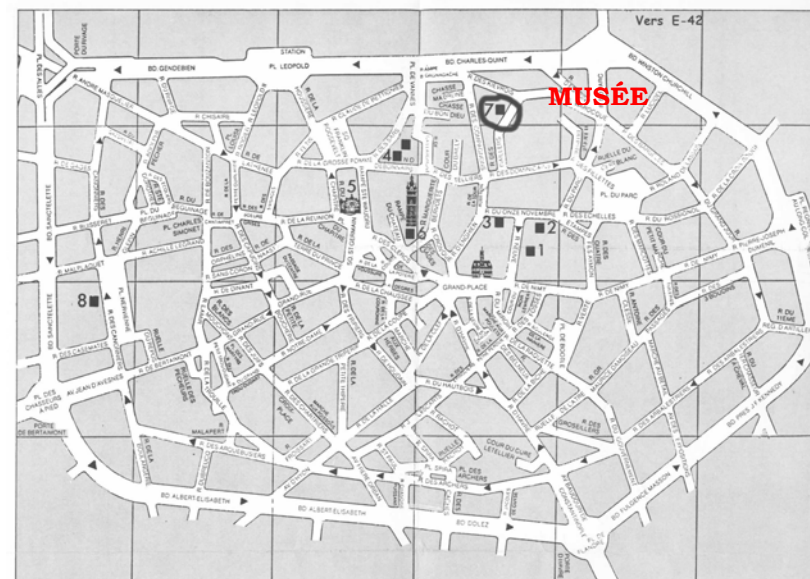
Fax : 065/34 86 75.

COMMENT SE RENDRE AU MUSEE ?

A pied.

De la Grand'Place : Prendre la rue située à gauche de l'hôtel de ville (en vous trouvant face à celui-ci) – rue Cronque puis rue d'Enghien. Ensuite, prendre la deuxième rue à droite – rue des Dominicains - puis la première à gauche – rue des Gailliers. Le Musée se trouve en bas de cette rue.

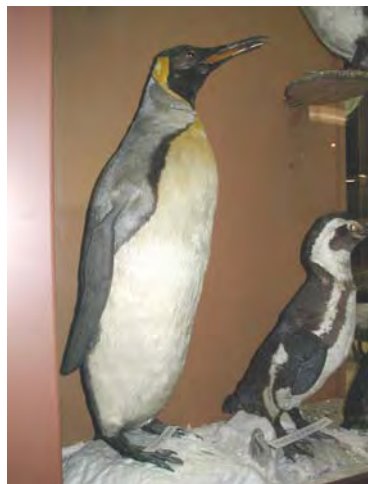
De la gare : Lorsque vous êtes dos à la gare, traversez la place Léopold et prenez la rue située à gauche – Boulevard Charles-Quint (elle longe le ring en sens inverse et se trouve de l'autre côté du boulevard par rapport à la gare). Prenez la 1^{ère} rue à droite – Place de Vanne - puis tout de suite, au rond point, la 4^{ème} rue à droite – Rampe Bornagache (dans le sens du rond-point). Ensuite, tournez à la 2^{ème} rue à droite, le Musée est à 20 mètres en montant.



En voiture.

De l'autoroute.: Sortie Mons-Ghlin. Au premier feu rouge, prendre la deuxième rue à droite – rue des Kévrois (la première rue à droite étant interdite dans ce sens). Ensuite, tournez à la 1^{ère} rue à gauche – rue des Gailliers, le Musée est à 20 mètres.

De la gare: Lorsque vous partez de la gare et que vous tournez autour de la place Léopold, prenez la 5^{ème} rue à droite – **Boulevard Charles-Quint**. Prenez ensuite la 3^{ème} rue à droite – rue des Kévrois (juste avant le feu rouge) et roulez une cinquantaine de mètres. Tournez à la première rue à gauche – rue des Gailliers, le Musée est à 20 mètres.



Demande d'informations – à renvoyer ou à déposer au Musée

Ecole – institution :

Adresse :

Niveau – âge :

Nom du titulaire – contact :

Adresse personnelle :

N° tel :

E-mail :

Demande (cocher la case)

- Demande de brochures de présentation des activités
- Demande de réservation + thèmes
- Demande d'envoi de livret-découverte du Musée ou du questionnaire-découverte