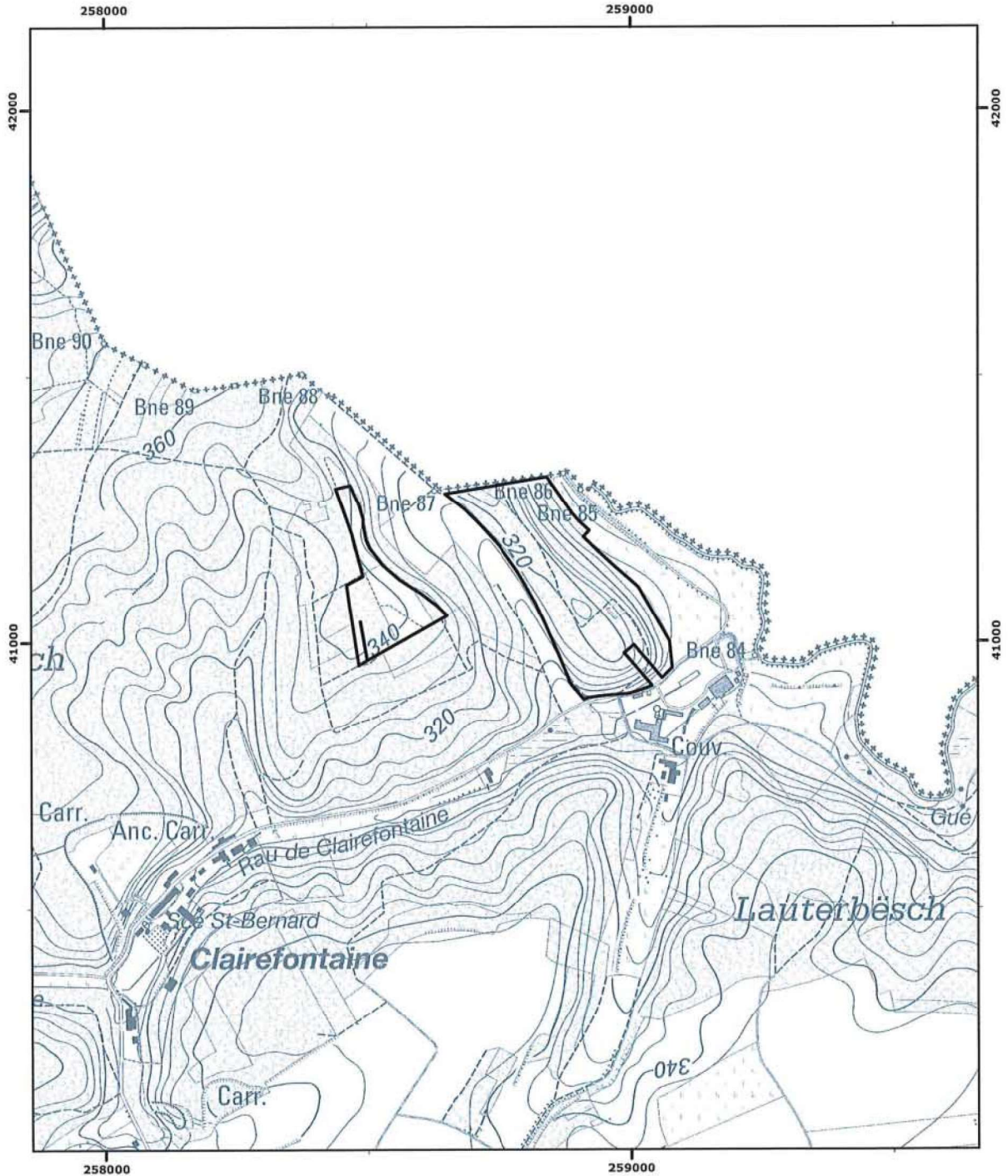


**Réserve naturelle domaniale
'Le Plateau des Sorcières à Clairefontaine'
Arlon**



Le (La) Ministre-Président Le (La) Ministre

Vu pour être annexé à l'Arrêté du gouvernement wallon du

09/10/2020

 RND

Echelle : 1:10 000
Carte(s) IGN : 69/5 S

(c) Institut Géographique National - IGN



Coordonnées Lambert belge 1972