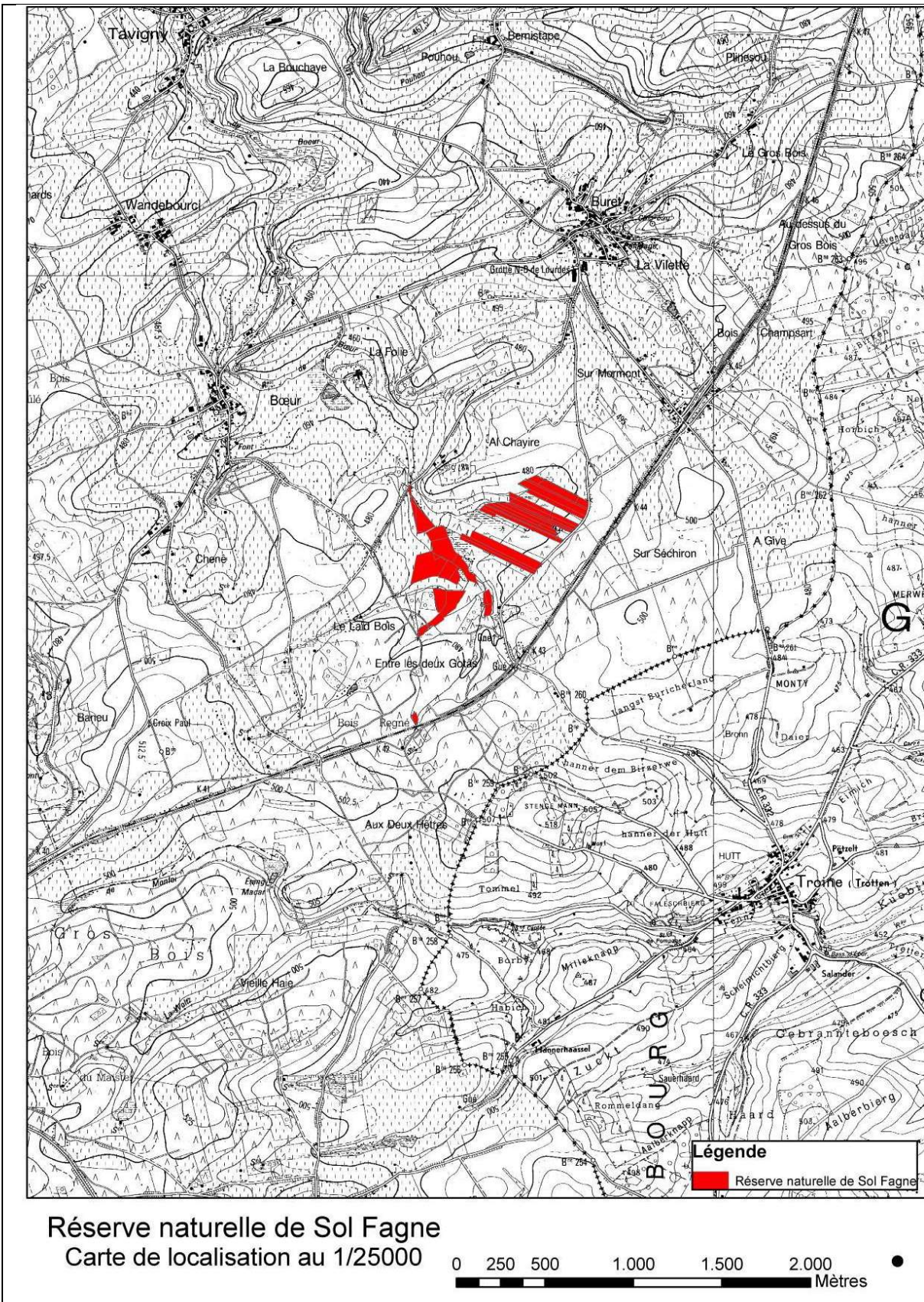
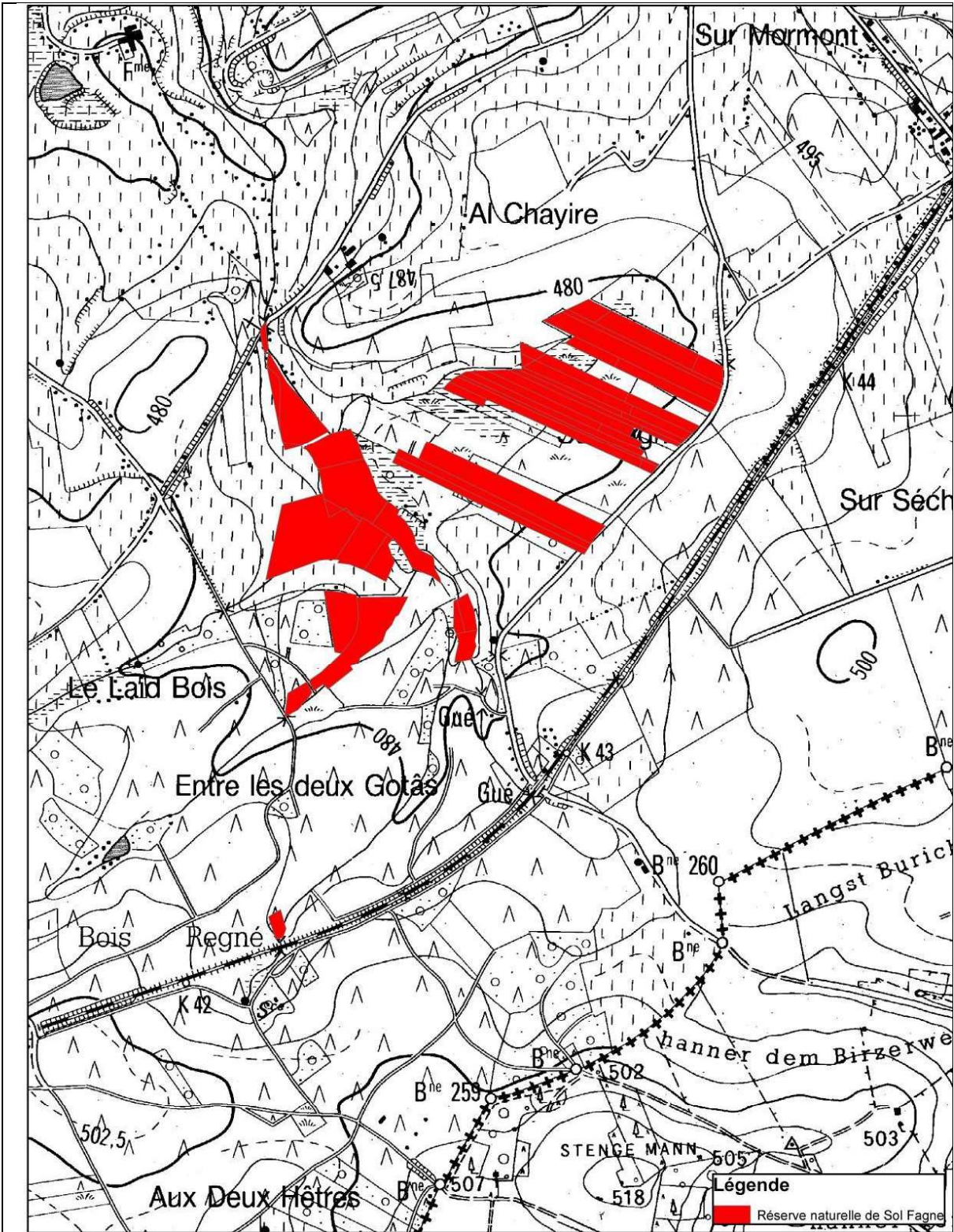


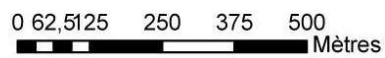
ANNEXES

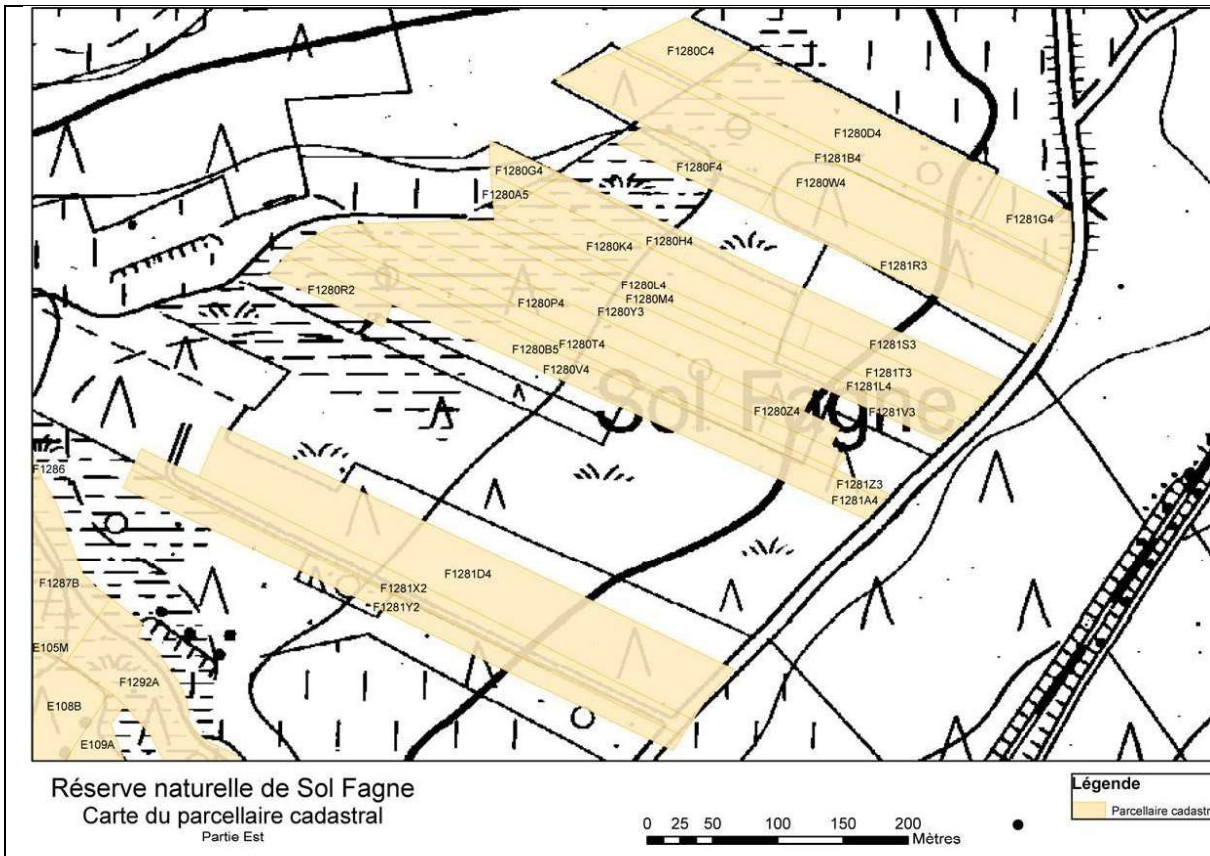




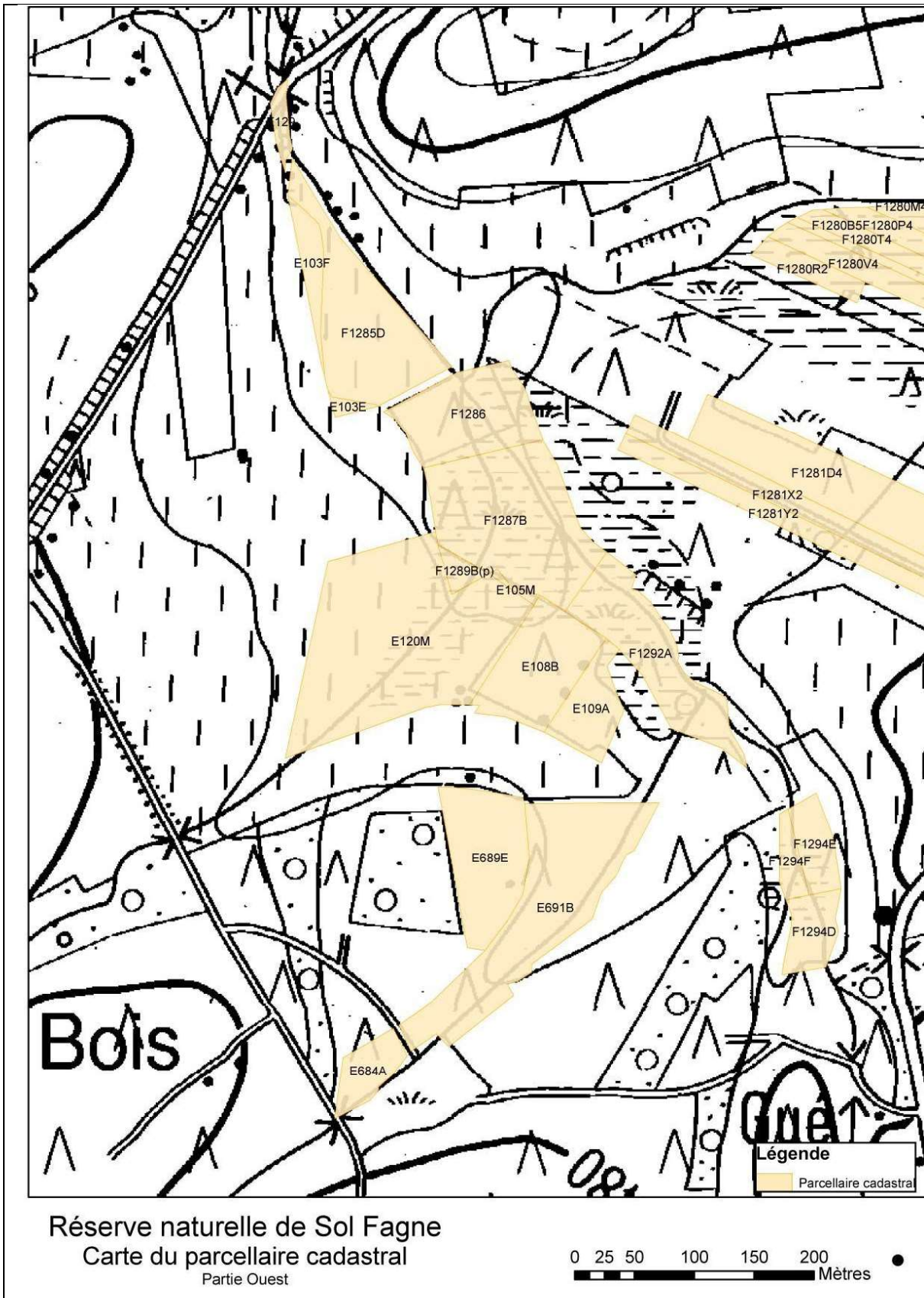


Réserve naturelle de Sol Fagne  
Carte de localisation au 1/10000

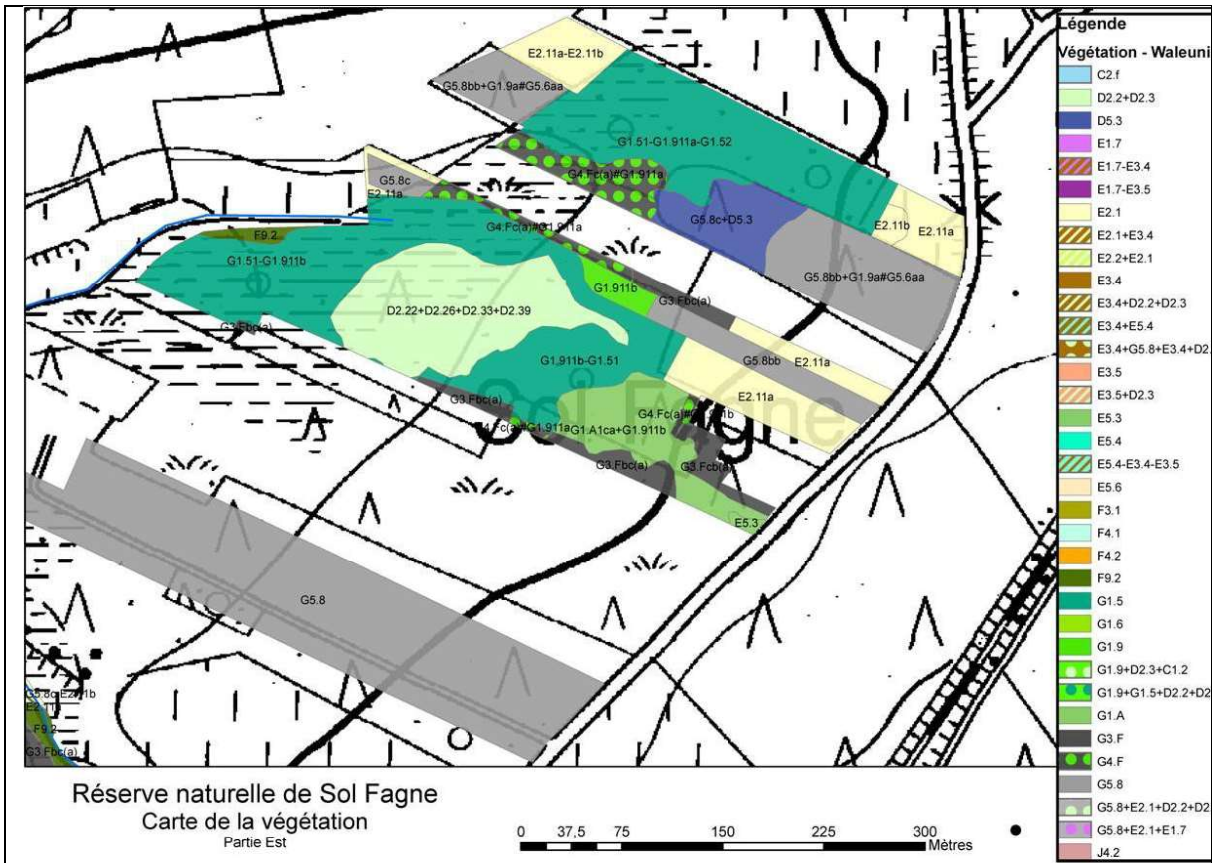




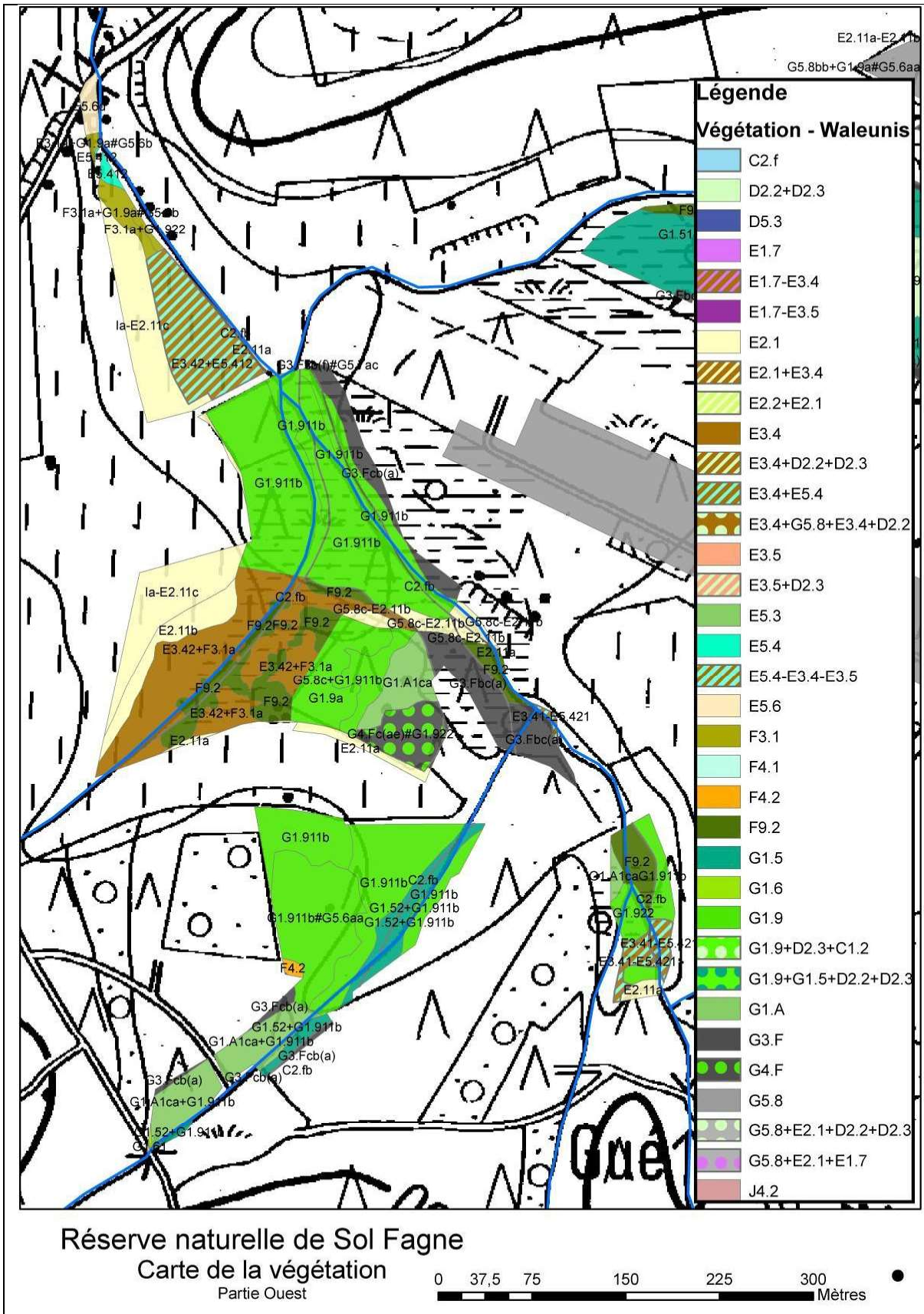


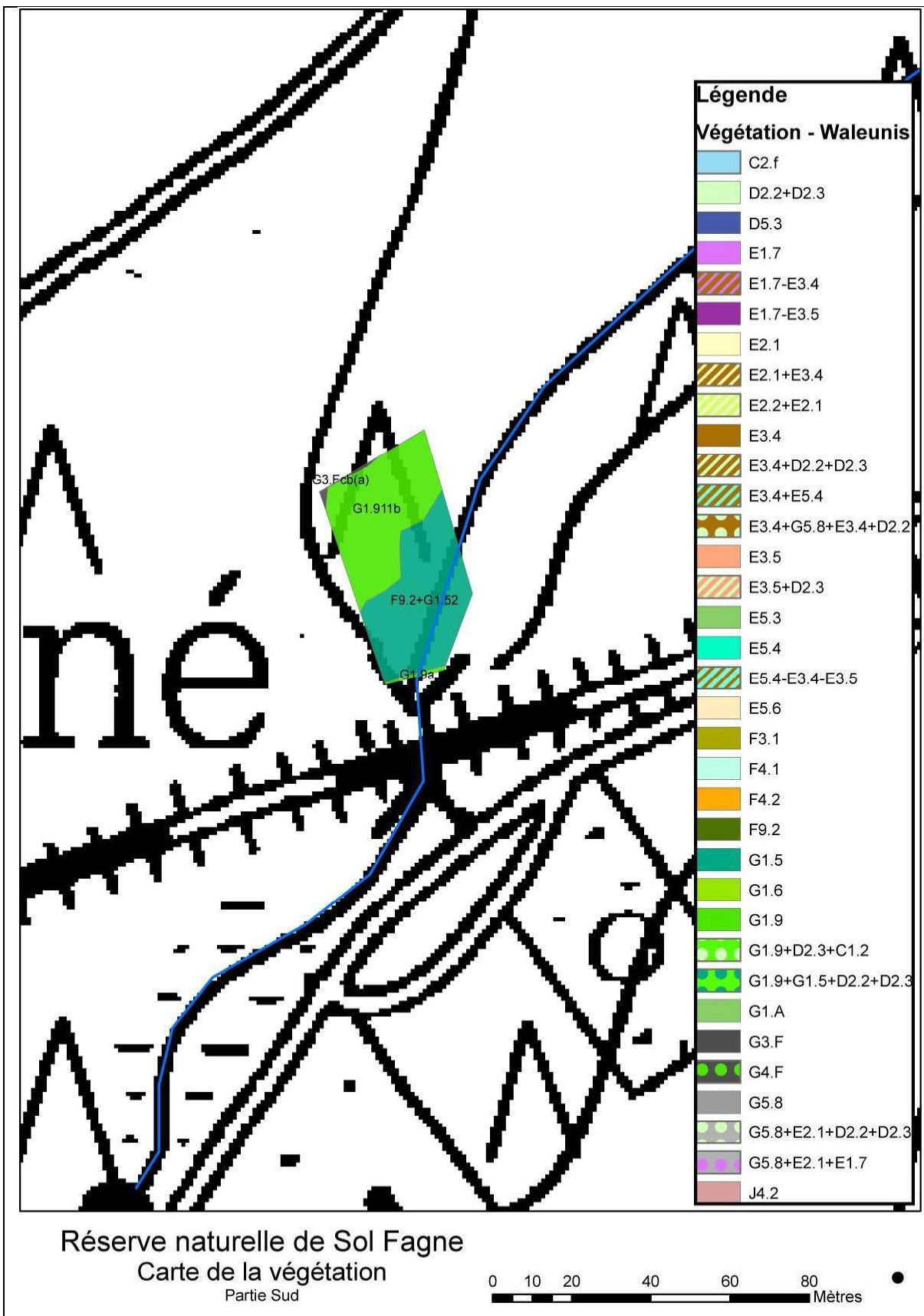




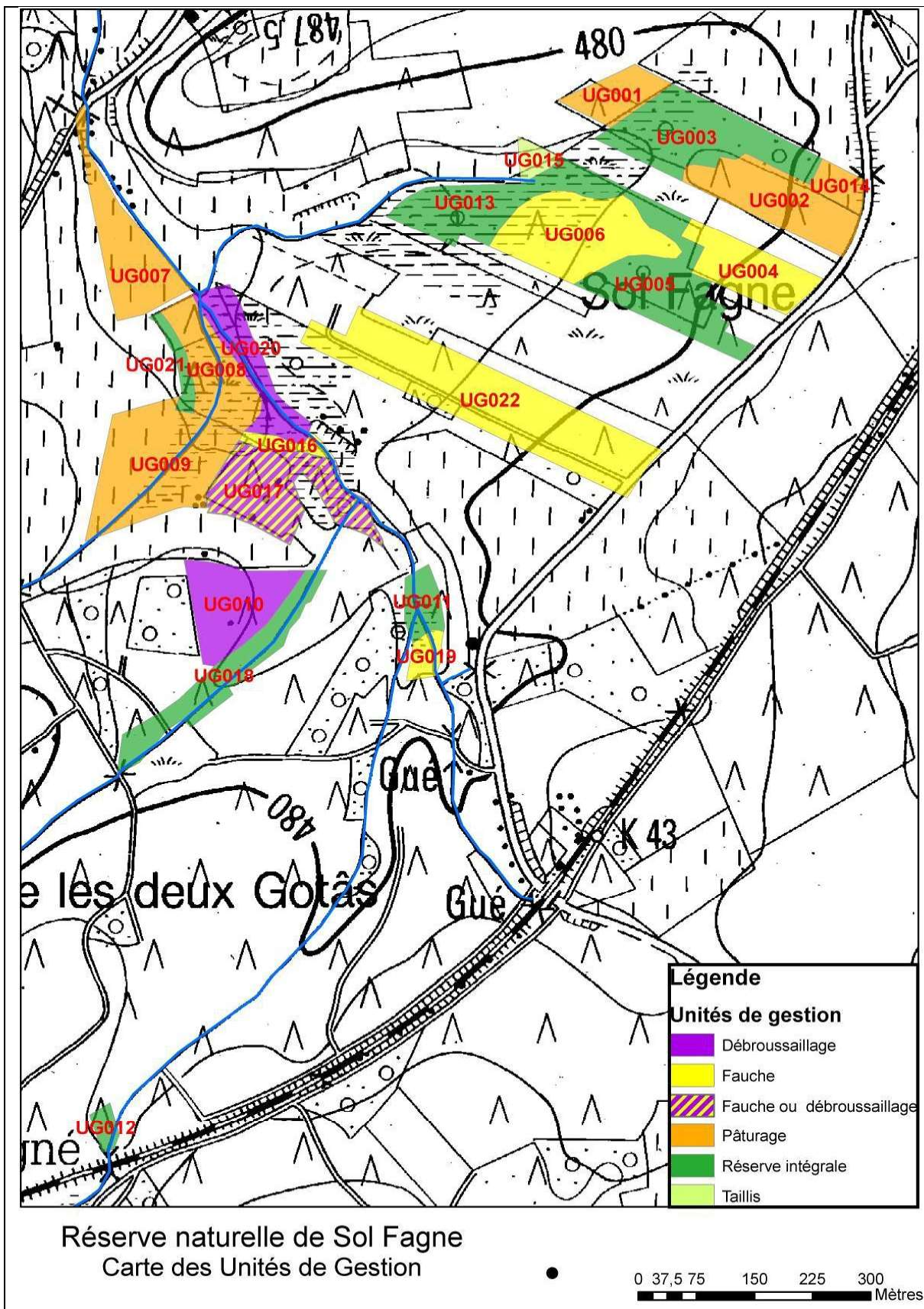












## LISTE DES ESPECES DE LA FLORE OBSERVEES DANS LA RESERVE

Les observations ont été collectées par Julien Taymans et ont été effectuées entre 2008 et 2011.  
Principaux observateurs : Philippe Collas, Denis Parkinson et Julien Taymans.

<i>Achillea millefolium</i>	<i>Equisetum fluviatile</i>	<i>Plantago lanceolata</i>
<i>Achillea ptarmica</i>	<i>Equisetum palustre</i>	<i>Poa palustris</i>
<i>Aegopodium podagraria</i>	<i>Equisetum sylvaticum</i>	<i>Poa sp.</i>
<i>Agrostis canina</i>	<i>Eriophorum angustifolium</i>	<i>Polygonum bistorta</i>
<i>Agrostis capillaris</i>	<i>Fagus sylvatica</i>	<i>Populus tremula</i>
<i>Agrostis stolonifera</i>	<i>Festuca pratensis</i>	<i>Potamogeton polygonifolius</i>
<i>Alchemilla xanthochlora</i>	<i>Festuca rubra</i>	<i>Potentilla erecta</i>
<i>Alnus glutinosa</i>	<i>Filipendula ulmaria</i>	<i>Prunus avium</i>
<i>Alnus incana</i>	<i>Fragaria vesca</i>	<i>Prunus spinosa</i>
<i>Angelica sylvestris</i>	<i>Frangula alnus</i>	<i>Pteridium aquilinum</i>
<i>Anthoxanthum odoratum</i>	<i>Fraxinus excelsior</i>	<i>Quercus robur</i>
<i>Anthriscus sylvestris</i>	<i>Galeopsis tetrahit</i>	<i>Ranunculus flammula</i>
<i>Arrhenatherum elatius</i>	<i>Galium aparine</i>	<i>Ranunculus fluitans</i>
<i>Athyrium filix-femina</i>	<i>Galium mollugo</i>	<i>Ranunculus repens</i>
<i>Betula pendula</i>	<i>Galium palustre</i>	<i>Rosa canina</i>
<i>Betula pubescens</i>	<i>Galium saxatile</i>	<i>Rubus idaeus</i>
<i>Brachypodium sylvaticum</i>	<i>Galium uliginosum</i>	<i>Rubus sp.</i>
<i>Calamagrostis canescens</i>	<i>Glyceria fluitans</i>	<i>Rumex acetosa</i>
<i>Calluna vulgaris</i>	<i>Heracleum sphondylium</i>	<i>Rumex acetosella</i>
<i>Caltha palustris</i>	<i>Hieracium umbellatum</i>	<i>Rumex obtusifolius</i>
<i>Campanula rotundifolia</i>	<i>Holcus lanatus</i>	<i>Salix aurita</i>
<i>Cardamine amara</i>	<i>Holcus mollis</i>	<i>Sambucus racemosa</i>
<i>Carex echinata</i>	<i>Hypericum perforatum</i>	<i>Sambucus sp.</i>
<i>Carex elata</i>	<i>Hypericum pulchrum</i>	<i>Scirpus sylvaticus</i>
<i>Carex nigra</i>	<i>Juncus acutiflorus</i>	<i>Scrophularia nodosa</i>
<i>Carex ovalis</i>	<i>Juncus effusus</i>	<i>Scutellaria galericulata</i>
<i>Carex pallescens</i>	<i>Juncus tenuis</i>	<i>Senecio ovatus</i>
<i>Carex panicea</i>	<i>Lemna minor</i>	<i>Senecio sylvaticus</i>
<i>Carex pilulifera</i>	<i>Leucanthemum vulgare</i>	<i>Silene dioica</i>
<i>Carex rostrata</i>	<i>Linaria vulgaris</i>	<i>Sorbus aucuparia</i>
<i>Carex vesicaria</i>	<i>Lonicera periclymenum</i>	<i>Stellaria alsine</i>
<i>Centaurea jacea sensu lato</i>	<i>Lotus corniculatus</i>	<i>Stellaria graminea</i>
<i>Cerastium fontanum</i>	<i>Lotus pedunculatus</i>	<i>Succisa pratensis</i>
<i>Chrysosplenium oppositifolium</i>	<i>Luzula campestris</i>	<i>Tanacetum vulgare</i>
<i>Cirsium arvense</i>	<i>Luzula multiflora</i>	<i>Taraxacum sp.</i>
<i>Cirsium palustre</i>	<i>Lychnis flos-cuculi</i>	<i>Trifolium pratense</i>
<i>Cirsium vulgare</i>	<i>Lycopus europaeus</i>	<i>Trifolium repens</i>
<i>Comarum palustre</i>	<i>Lysimachia nummularia</i>	<i>Tussilago farfara</i>
<i>Crataegus monogyna</i>	<i>Lysimachia vulgaris</i>	<i>Typha latifolia</i>
<i>Crataegus sp.</i>	<i>Malva moschata</i>	<i>Urtica dioica</i>
<i>Crepis capillaris</i>	<i>Mentha aquatica</i>	<i>Vaccinium myrtillus</i>
<i>Cytisus scoparius</i>	<i>Mentha arvensis</i>	<i>Vaccinium oxycoccos</i>
<i>Dactylis glomerata</i>	<i>Menyanthes trifoliata</i>	<i>Valeriana dioica</i>
<i>Dactylorhiza maculata</i>	<i>Moehringia trinervia</i>	<i>Valeriana repens</i>
<i>Deschampsia cespitosa</i>	<i>Molinia caerulea</i>	<i>Verbascum sp.</i>
<i>Deschampsia flexuosa</i>	<i>Montia fontana</i>	<i>Veronica chamaedrys</i>
<i>Digitalis purpurea</i>	<i>Myosotis scorpioides</i>	<i>Veronica scutellata</i>
<i>Dryopteris carthusiana</i>	<i>Myosotis sp.</i>	<i>Viburnum opulus</i>
<i>Dryopteris filix-mas</i>	<i>Oxalis acetosella</i>	<i>Vicia cracca</i>
<i>Epilobium angustifolium</i>	<i>Phleum pratense</i>	<i>Vicia sepium</i>
<i>Epilobium ciliatum</i>	<i>Picea abies</i>	<i>Viola palustris</i>
<i>Epilobium palustre</i>	<i>Pinus sylvestris</i>	<i>Viola tricolor</i>
<i>Epilobium sp.</i>		



## LISTE DES ESPECES ANIMALES OBSERVEES DANS LA RESERVE

Les observations ont été collectées par Julien Taymans.

Principaux observateurs : Olivier Baltus, Philippe Collas, Violaine Fichet, Philippe Goffart, René-Marie Lafontaine, Benoît Molitor, Wout Opdekamp, Denis Parkinson, Quentin Smits et Julien Taymans.

### Mammifères

<i>Capreolus capreolus</i>	Chevreuil
<i>Lepus europaeus</i>	Lièvre d'Europe
<i>Meles meles</i>	Blaireau d'Europe
<i>Talpa europaea</i>	Taupe d'Europe
<i>Vulpes vulpes</i>	Renard roux

### Oiseaux

<i>Accipiter nisus</i>	Épervier d'Europe
<i>Aegolius funereus</i>	Chouette de Tengmalm
<i>Alauda arvensis</i>	Alouette des champs
<i>Anthus trivialis</i>	Pipit des arbres
<i>Buteo buteo</i>	Buse variable
<i>Carduelis cannabina</i>	Linotte mélodieuse
<i>Carduelis spinus</i>	Tarin des aulnes
<i>Coloeus monedula</i>	Choucas des tours
<i>Columba oenas</i>	Pigeon colombin
<i>Columba palumbus</i>	Pigeon ramier
<i>Corvus corone</i>	Corneille noire
<i>Cuculus canorus</i>	Coucou gris
<i>Cyanistes caeruleus</i>	Mésange bleue
<i>Dendrocopos major</i>	Pic épeiche
<i>Dryocopus martius</i>	Pic noir
<i>Emberiza citrinella</i>	Bruant jaune
<i>Emberiza schoeniclus</i>	Bruant des roseaux
<i>Falco subbuteo</i>	Faucon hobereau
<i>Fringilla coelebs</i>	Pinson des arbres
<i>Garrulus glandarius</i>	Geai des chênes
<i>Hirundo rustica</i>	Hirondelle rustique
<i>Lanius collurio</i>	Pie-grièche écorcheur
<i>Milvus milvus</i>	Milan royal
<i>Oenanthe oenanthe</i>	Traquet motteux
<i>Passer montanus</i>	Moineau friquet
<i>Pernis apivorus</i>	Bondrée apivore
<i>Phylloscopus collybita</i>	Pouillot véloce
<i>Pica pica</i>	Pie bavarde
<i>Poecile montanus</i>	Mésange boréale
<i>Poecile palustris</i>	Mésange nonnette

<i>Scolopax rusticola</i>	Bécasse des bois
<i>Streptopelia turtur</i>	Tourterelle des bois
<i>Sylvia atricapilla</i>	Fauvette à tête noire
<i>Sylvia communis</i>	Fauvette grisette
<i>Troglodytes troglodytes</i>	Troglodyte mignon
<i>Turdus iliacus</i>	Grive mauvis
<i>Turdus merula</i>	Merle noir
<i>Turdus philomelos</i>	Grive musicienne
<i>Turdus pilaris</i>	Grive litorne

Référence pour la nomenclature : Svensson, L. et al. (1999). Le guide ornitho. Les guides du naturaliste, éditions Delachaux et Niestlé, Lausanne (Suisse). 400 p.

#### Reptiles

<i>Natrix natrix</i>	Couleuvre à collier
<i>Zootoca vivipara</i>	Lézard vivipare

#### Amphibiens

<i>Alytes obstreticans</i>	Crapaud accoucheur
<i>Rana temporaria</i>	Grenouille rousse

Référence pour la nomenclature : ACEMAV coll., Duguet, R et Melki, F. (ed.) (2003). Les amphibiens de France, Belgique et Luxembourg. Collection parthénope, édition Biotope, Mèze (France). 480 p.

#### Papillons de jour

<i>Aglais io</i>	Paon du jour
<i>Aglais urticae</i>	Petite Tortue
<i>Anthocharis cardamines</i>	Aurore
<i>Aphantopus hyperantus</i>	Tristan
<i>Aporia crataegi</i>	Gazé
<i>Araschnia levana</i>	Carte géographique
<i>Boloria eunomia</i>	Nacré de la bistorte
<i>Boloria selene</i>	Petit Collier argenté
<i>Brenthis ino</i>	Grande Violette
<i>Coenonympha pamphilus</i>	Procris
<i>Colias hyale</i>	Soufré
<i>Gonepteryx rhamni</i>	Citron
<i>Inachis io</i>	Paon du jour
<i>Issoria lathonia</i>	Petit Nacré
<i>Lycaena phlaeas</i>	Bronzé
<i>Maniola jurtina</i>	Myrtil
<i>Melanargia galathea</i>	Demi-Deuil
<i>Melitaea diamina</i>	Damier noir
<i>Ochlodes sylvanus</i>	Sylvaine
<i>Pararge aegeria</i>	Tircis
<i>Pieris brassicae</i>	Piérade du chou
<i>Pieris napi</i>	Piérade du navet



<i>Pieris rapae</i>	Piérïde de la rave
<i>Polygonia c-album</i>	Robert le Diable
<i>Pyrgus malvae</i>	Pyrgus malvae
<i>Thymelicus lineola</i>	Hespérie du dactyle
<i>Thymelicus sylvestris</i>	Bande noire
<i>Vanessa atalanta</i>	Vulcain
<i>Vanessa cardui</i>	Belle Dame

Référence pour la nomenclature : Lafranchis, T. (2000). Les papillons de jour de France, Belgique et Luxembourg et leurs chenilles. Collection Parthénope, édition Biotope, Mèze (France). 480 p.

#### Papillons de nuit

<i>Adscita statices</i>	
<i>Chiasmia clathrata</i>	Géomètre à barreaux
<i>Diacrisia sannio</i>	Bordure ensanglantée
<i>Ematurga atomaria</i>	Phalène picotée
<i>Epinotia bilunana</i>	
<i>Epirrhoe tristata</i>	Mélanippe triste
<i>Euclidia glyphica</i>	Doublure jaune
<i>Grapholita compositella</i>	
<i>Siona lineata</i>	Divisée
<i>Thyatira batis</i>	Batis
<i>Xanthorhoe montanata</i>	Mélanthie montagnarde

#### Odonates

<i>Calopteryx virgo</i>	Caloptéryx vierge
<i>Enallagma cyathigerum</i>	Agrion porte-coupe
<i>Libellula depressa</i>	Libellula depressa
<i>Pyrrhosoma nymphula</i>	Agrion au corps de feu

Référence pour la nomenclature : Groupe de travail Gomphus (2006). Les libellules de Belgique, Répartition, tendance et habitats. , Série « Faune-Flore-Habitats » n°1, Gembloux.

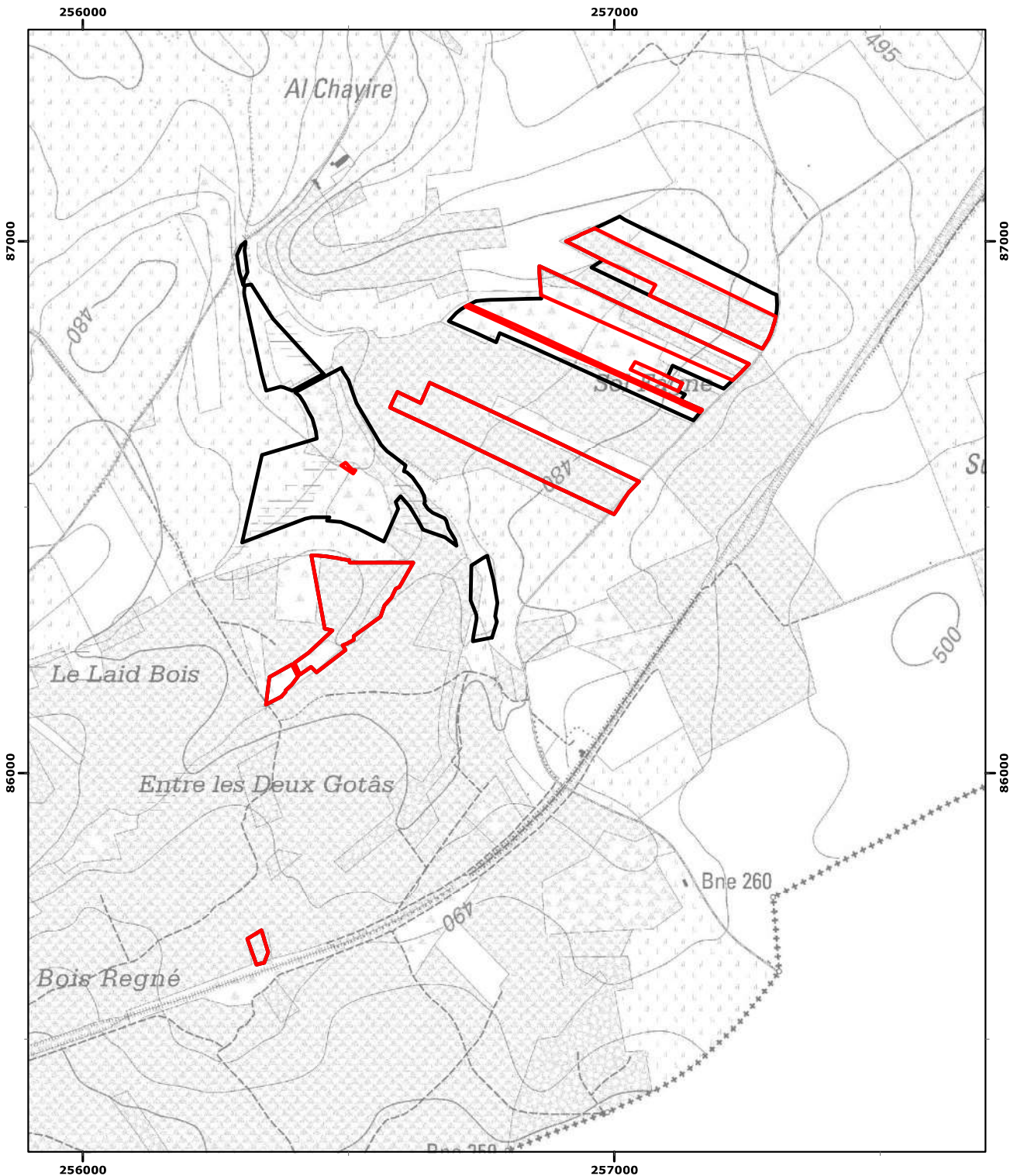
#### Coléoptères

<i>Coccinella septempunctata</i>	Coccinelle à Sept Points
----------------------------------	--------------------------

#### Orthoptères

<i>Criquet ensanglanté</i>	Stethophyma grossum
----------------------------	---------------------

# Réserve naturelle agréée 'Sol Fagne' à Houffalize



Le (La) Ministre-Président                      Le (La) Ministre

Vu pour être annexé à l'Arrêté du gouvernement wallon du

02/03/2022

**Echelle : 1:10 000**  
**Carte(s) IGN : 60/8 N**

(c) Institut Géographique National - IGN



- RNA
- Extension(s)

Coordonnées Lambert belge 1972