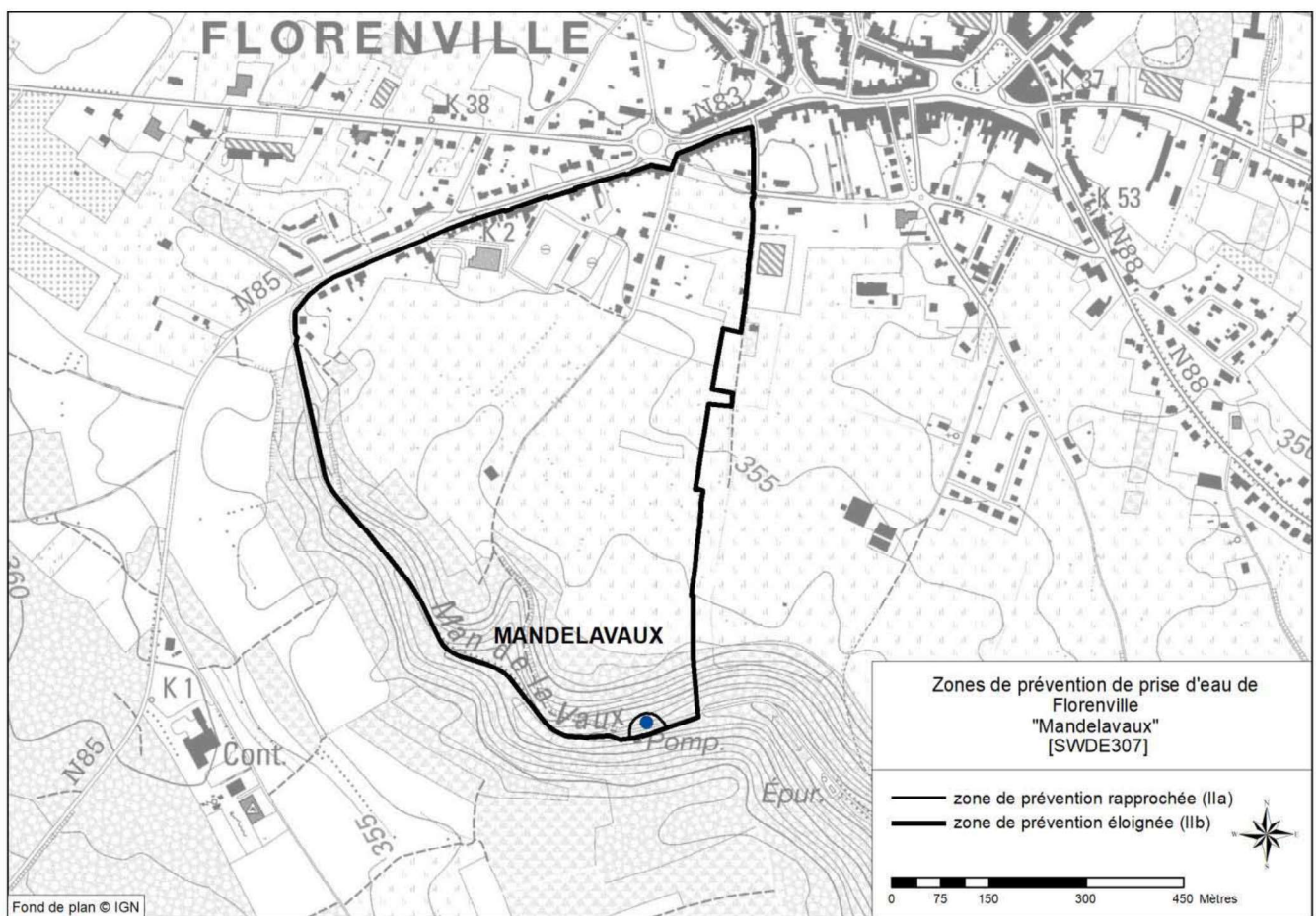


ANNEXE I : Tracé des zones de prévention rapprochée et éloignée de l'ouvrage de prise d'eau concerné. NB : Les plans de détail sont consultables à l'Administration.



Vu pour être annexé à l'arrêté ministériel du 8 novembre 2022 relatif à l'établissement des zones de prévention rapprochée et éloignée de l'ouvrage de prise d'eau souterraine dénommé « Mandelavaux » sis sur le territoire de la commune de Florenville.