

ANNEXE 1 : Liste des parcelles et parties de parcelles cadastrales comprises dans le site Natura 2000 BE32040 – Haute vallée de l'Eau Noire

Les parcelles cadastrées ou ayant été cadastrées comme suit sont comprises dans le site Natura 2000 BE32040 – “ Haute vallée de l'Eau Noire ” :

COMMUNE : CHIMAY Div 5 Section D : parcelles 10E, 13B, 14A, 15A, 16E, 1E, 22A, 25B, 28, 29, 30B, 31E (partim 89%), 31F, 35B, 35D (partim 84%), 36B, 36C (partim 89%), 39R (partim 31%), 39S, 43F (partim 6%), 44A, 45C, 47C (partim 52%), 49 (partim 27%), 50A (partim 76%), 50C (partim 83%), 50D (partim 85%), 51A, 51B, 52 (partim 92%), 54 (partim 39%), 55, 56, 57, 58B, 59A (partim 71%), 60 (partim 79%), 62 (partim 7%), 63A (partim 70%), 64, 66A, 67A (partim 22%), 72A, 73 (partim 93%), 74, 75, 76, 77, 78, 79C, 82C2 (partim 8%), 82D2 (partim 82%), 82E3 (partim 26%), 82F3 (partim 18%), 82H (partim 6%), 82S (partim 2%), 83C (partim 71%), 83P, 83V (partim 2%), 83X (partim 2%), 83Y, 87C (partim 93%), 88B (partim 90%), 8E (partim 82%), 90, 91B, 92A3, 92B3, 92C3 (partim 94%), 92D4 (partim 92%), 92E4 (partim 35%), 92F4 (partim 20%), 92H2, 92S3 (partim 39%), 92X3 (partim 84%), 92Y2, 92Y3 (partim 1%), 92Z2, 9B, Div 6 Section D : parcelles 113P3 (partim 49%), 113R3, 113S2, 113S4 (partim 78%), 113Y, 113Z4, 114A3, 114A4 (partim 80%), 114B2, 114B3, 114B4, 114C2, 114C3 (partim 2%), 114C4, 114D4, 114F4, 114H3, 114L3, 114M3, 114N3 (partim 2%), 114P4, 114R4, 114S4 (partim 94%), 114T3 (partim 82%), 114T4, 114V2, 114V4, 114W2, 114W4, 114X2, 114Z2, 114Z3 (partim 64%), 115B2, 115R (partim 69%), 115S (partim 88%), 116C (partim 82%), 117Y (partim 76%), 120K, 120L (partim 94%), 120M (partim 69%), 120S, 120V (partim 80%), 121/02A (partim 46%), 121D2 (partim 94%), 121F2 (partim 41%), 121K (partim 94%), 121T (partim 89%), 121W (partim 21%), 121X (partim 9%), 121Y (partim 71%), 123A4, 123B4 (partim 63%), 123C3 (partim 94%), 123D4 (partim 61%), 123E4, 123F3 (partim 60%), 123H4 (partim 10%), 123K4 (partim 21%), 123R3 (partim 20%), 123Z3 (partim 73%), 126 (partim 6%), 216A (partim 18%), 221A3 (partim 54%), 221F2, 221M2, 221W2 (partim 42%), 222K (partim 89%), 223K (partim 7%), 223M (partim 14%), 225G (partim 88%), 225K (partim 12%), 225L, 226L3, 231D, 231E, 231F, 231H (partim 32%), 232C2, 232V, 232W, 232X, 232Y (partim 24%), 232Z, 240G (partim 16%), 92A11, 92A13, 92A5, 92A8, 92B10, 92B11 (partim 49%), 92B12, 92B8, 92C10, 92C11, 92C12 (partim 29%), 92C4, 92C8, 92D10, 92D11, 92D8, 92E12, 92E8, 92F12 (partim 49%), 92F14, 92F8 (partim 48%), 92G14, 92H14, 92H3 (partim 41%), 92K12 (partim 56%), 92K13, 92K14 (partim 42%), 92L12 (partim 10%), 92L13, 92L14, 92L9 (partim 31%), 92M12 (partim 9%), 92M13, 92N10 (partim 89%), 92N11 (partim 43%), 92N12 (partim 6%), 92N13, 92N2 (partim 52%), 92P10, 92P13, 92P7 (partim 6%), 92R10, 92R13 (partim 26%), 92R6 (partim 75%), 92R9 (partim 16%), 92S10, 92S11, 92S13 (partim 44%), 92S2, 92S6 (partim 16%), 92S7 (partim 80%), 92S9, 92T10, 92T7 (partim 60%), 92V10, 92V12, 92W12 (partim 16%), 92W13, 92X11, 92X12 (partim 90%), 92X13, 92Y11, 92Y12 (partim 65%), 92Y13, 92Y3 (partim 11%), 92Y4, 92Y7 (partim 3%), 92Y9 (partim 33%), 92Z10, 92Z11 (partim 61%), 92Z12, 92Z7 (partim 65%), 93E (partim 66%), Div 7 Section A : parcelles 160B4 (partim 58%), 160P3 (partim 20%), 160S3 (partim 17%), 160T3 (partim 46%), 162/02 (partim 88%), 162H, 162K (partim 88%), 163/02, 163/03, 163/04, 163/05 (partim 80%), 163P4 (partim 88%), 163R4 (partim 25%), 163Y4, 163Z4 (partim 7%), 183A, 185M, 186D (partim 92%), 186E (partim 93%), 1A10, 1A2, 1A3 (partim 25%), 1B10, 1F2, 1G2 (partim 7%), 1L2, 1M2, 1N2, 1P2, 1S9, 1T9, 1V, 1W, 1W2, 1X9, 1Y (partim 26%), 1Z, 1Z9, 2/02, 2/03, 2/04, 2/05, 2/06, 2/07, 2/08, 2/09, 2/10, 2/11, 2/12 (partim 94%), 218H, 218K, 219/02 (partim 41%), 219R, 219S, 219V (partim 26%), 219W (partim 5%), 226G, 226K, 226M, 227E2 (partim 87%), 227F2, 227H2 (partim 92%), 227T (partim 65%), 228B, 228G, 228M, 22S (partim 10%), 230/02, 230B, 232D3 (partim 94%), 232F3 (partim 28%), 232K2 (partim 77%), 232K3 (partim 86%), 232R2 (partim 66%), 232S2 (partim 77%), 232X2 (partim 72%), 234E (partim 81%), 235C (partim 10%), 235D (partim 62%), 236F (partim 11%), 236L, 236M, 236N, 236R (partim 80%), 239D, 239E (partim 87%), 239F, 240C, 25B (partim 6%), 2E2, 2G2, 2R2, 2Y2 (partim 73%), 2Z2 (partim 86%), Section B : parcelles 1A12 (partim 24%), 1F12 (partim 6%), 1H7 (partim 93%), 1V4 (partim 73%),

1V7 (partim 75%), Div 8 Section C : parcelles 1C (partim 83%), 1D, 1E, 1F, 46B, 46F, 46G14 (partim 90%), 46H15 (partim 56%), 46K15, 46N2 (partim 92%), 46P4, 46P9 (partim 63%), 46T8 (partim 5%)

COMMUNE : COUVIN Div 4 Section E : parcelles 11H, 11K, 11L, 11M, 11N, 11T, 11V (partim 6%), 171/02N2 (partim 43%), 171/02T2 (partim 49%), 179 (partim 87%), 181F (partim 79%), 181G (partim 64%), 181H (partim 79%), 189B, 189E (partim 74%), 190F (partim 85%), 190G (partim 70%), 199C, 199F, 200C, 200D (partim 90%), 200E, 200F, 209H (partim 21%), 209L (partim 13%), 216C (partim 9%), 218B, 218C, 220D, 220E (partim 89%), 220F (partim 6%), 220M (partim 6%), 223M (partim 75%), 223P (partim 75%), 232B, 232C, 236A, 238, 240D, 240E, 240F, 240G, 245A (partim 93%), 246C, 247E, 247G (partim 82%), 250F (partim 58%), 252A, 255C, 255D, 259G, 259H, 259K, 259L, 259M, 259N, 259P, 259R, 261E, 261F, 261G, 261H, 261K (partim 89%), 261L, 263C, 263F, 272R, 272S, 272T (partim 41%), 272V, 272W (partim 86%), 273, 275B, 276D, 277B (partim 54%), 282H (partim 40%), 286S, 286T, 288F, 288G, 288H, 289A, 290M (partim 84%), 290N, 298K (partim 91%), 299B, 299D, 300B (partim 81%), 301C2 (partim 91%), 301D2 (partim 72%), 301P, 7A2 (partim 8%), 7H (partim 9%), 7K (partim 19%), 7L, 7N (partim 48%), 7T, 7Z (partim 8%), Div 5 Section A : parcelles 14W (partim 7%), 14X (partim 28%), 15K, 15L, 15P (partim 7%), 15R, 15S, 15T, 15V, 16A, 16B, 17A, 17B, 17C, 18E, 18F, 19G, 21H, 21K, 21M (partim 89%), 21N, 21P, Section B : parcelles 16F, 16G (partim 77%), 19F2 (partim 85%), 19H2, 19K2, 19L2, 19N2, 19P2, 20H, 20K, 20L, 20P (partim 86%), 21, 23T, 26A, 27H, 27P, 27R, 27S (partim 81%), 28/02B, 28/02E, 31B, 38C, 38M, 38N, Section C : parcelles 11H, 11N, 11P (partim 24%), 11R, 12K, 13, 34A3, 34C2, 34R2 (partim 63%), Section E : parcelles 10C (partim 6%), 13B, 14F (partim 93%), 15A, 21K, 21L (partim 8%), 22D, 23D2 (partim 94%), 23F2 (partim 90%), 26B, 28/03 (partim 40%), 28/04, 28/05, 28A2 (partim 67%), 28B2 (partim 2%), 28C2, 28D2 (partim 81%), 28E2, 28G, 28H, 28R (partim 19%), 28V, 28W (partim 33%), 28Y (partim 48%), 28Z, 29C, 29D, 29G, 30E (partim 95%), 30F (partim 94%), 31 (partim 95%), 32, 33B, 33C, 33D, 33E, 34A, 34B, 34D, 34E, 35, 36, 37F, 37G, 37K, 38G (partim 72%), 38L (partim 94%), 38S (partim 81%), 38T, 45C (partim 53%), 46P, 46R, 46S, 46T, 47G, 47H, 47N, 47P, 47R, 47S, 48D, 48E (partim 12%), 49/02, 49A3, 49D2, 49F2, 49G2, 49H2, 49K2 (partim 69%), 49L2, 49T2, 49X2, 49Z2 (partim 85%), 50A3, 50G3, 50H3 (partim 77%), 50K, 50N2 (partim 2%), 50T2, 50Z2, 51M, 51R (partim 95%), 51V, 51W, 51X, 52C, 53/02E, 53H (partim 87%), 53V (partim 13%), 53X (partim 75%), 56G (partim 28%), 94E2, 94T (partim 63%), 94V, Section F : parcelles 44C (partim 34%), 45C (partim 67%), 45D, 45E, 45F, 46K (partim 84%), 46L (partim 81%), 46N (partim 80%), 46P (partim 83%), 47E2 (partim 69%), 47G2 (partim 56%), 47H2 (partim 74%), 49M (partim 84%), 49N (partim 68%), 49R (partim 20%), 49T (partim 11%)

Vu pour être annexé à l'arrêté du Gouvernement wallon du 1^{er} décembre 2016 de désignation du site Natura 2000 BE32040 – “ Haute vallée de l'Eau Noire ”.

Namur, le 1^{er} décembre 2016.

Le Ministre-Président,

P. MAGNETTE

Le Ministre de l'Agriculture, de la Nature, de la Ruralité, du Tourisme et des Aéroports,
délégué à la Représentation à la Grande Région,

R. COLLIN

ANNEXE 2 : Délimitation du périmètre du site Natura 2000 BE32040 – “ Haute vallée de l'Eau Noire ”

2.1. Carte délimitant le périmètre du site

La présente carte fixe, au jour de la désignation du site, à l'échelle cartographique 1/10.000^e (publiée au 1/25.000^e) le périmètre du site.

Cette carte est également disponible :

- Sous format informatique sur le site Internet <http://natura2000.wallonie.be> ;
- Sous format papier auprès de chaque commune concernée ;
- Sous les deux formats, auprès des directions extérieures territorialement concernées du Département de la Nature et des Forêts.

2.2. Prescriptions littérales visant à préciser le périmètre du site

Liste des parcelles et parties de parcelles cadastrales non comprises dans le périmètre du site Natura 2000 BE32040 – “ Haute vallée de l'Eau Noire ”

Les parcelles cadastrées ou ayant été cadastrées comme suit ne sont pas comprises dans le périmètre du site Natura 2000 BE32040 – “ Haute vallée de l'Eau Noire ” :

COMMUNE : CHIMAY Div 5 Section D : parcelles 32H, 50B, 53, 66B, 67B, 83M, 85A, Div 6 Section D : parcelles 118G, 122C, 123K3, 225H, 226S3, 228Y, 241E, 92A9, 92H7, 92H9, 92L11, 92M3, 92M9, 92R8, 92V13, 92X5, Div 7 Section A : parcelles 10M, 11R, 155B4, 15K, 15L, 163D5, 163V3, 163W3, 163X3, 18K, 1D2, 226N, 228F, 228P, 22N, 232B3, 232L3, 25A, 3Y, Section B : parcelles 1X15, Div 8 Section C : parcelles 46K13

COMMUNE : COUVIN Div 4 Section E : parcelles 11E, 11P, 181L, 223N, 249E, 272P, 298H, 301X, Div 5 Section A : parcelles 15E, Section B : parcelles 23Y, 23Z, Section C : parcelles 15C2, 15D2, 15F2, 15W, 15X, Section E : parcelles 12D, 42G, 48G, 49C3, 50M2, 50V2, 88/02A, 89A, 94B2, 94S, Section F : parcelles 36K3, 36X6, 388F, 50L

Vu pour être annexé à l'arrêté du Gouvernement wallon du 1^{er} décembre 2016 de désignation du site Natura 2000 BE32040 – “ Haute vallée de l'Eau Noire ”.

Namur, le 1^{er} décembre 2016.

Le Ministre-Président,

P. MAGNETTE

Le Ministre de l'Agriculture, de la Nature, de la Ruralité, du Tourisme et des Aéroports,
délégué à la Représentation à la Grande Région,

R. COLLIN

ANNEXE 3 : Liste des types d'habitats naturels et des espèces pour lesquels le site est désigné et données y afférentes ; synthèse des critères scientifiques ayant conduit à la sélection du site Natura 2000 BE32040 – “ Haute vallée de l'Eau Noire ”

La présente annexe indique, compte tenu des données disponibles :

- la liste des types d'habitats naturels et la liste des espèces pour lesquels le site est désigné ainsi que les données concernant respectivement leurs surfaces, leur niveau de population et l'estimation de leur état de conservation ; les types d'habitats naturels et les espèces prioritaires sont indiqués par un astérisque (*) ;

- une synthèse des résultats de l'évaluation de l'importance du site pour assurer la conservation des types d'habitats naturels d'intérêt communautaire de l'annexe VIII et des espèces d'intérêt communautaire de l'annexe IX et des espèces d'oiseaux de l'annexe XI de la loi du 12 juillet 1973 que le site abrite.

Ces résultats justifient la sélection du site comme site Natura 2000..

Les données relatives aux types d'habitats naturels (liste, surface et état de conservation) et aux espèces (liste, population et état de conservation) pour lesquels le site est désigné sont issues des formulaires standard de données établis entre 2002 et 2005. Ces données estimées à l'échelle du site au moment de sa sélection contiennent des approximations. Elles ont été pour partie précisées, en particulier pour les surfaces en ce qui concerne les habitats naturels et les effectifs de populations en ce qui concerne les espèces, sur base des meilleures connaissances disponibles. La précision de ces données devra être poursuivie.

Le site BE32040 a été sélectionné pour les raisons suivantes : Le site correspond aux zones humides de l'Eau Noire et de ses affluents entre Rièzes (Forge Jean Petit) et Cul-des-Sarts. Il englobe des prairies de fauche, des milieux alluviaux (Forge Jean Petit, vallée entre Rièzes et l'Escaillère, Marais de la Haute-Nimelette), établis souvent sur sols gleyifiés, une petite tourbière relique à Cul-des-Sarts mais aussi des portions de massifs forestiers mixtes (hêtraies mélangée à des pessières des Bois des Hauts Marais et de Gonrieux). La vallée de l'Eau Noire et celles de ses affluents forment un complexe exceptionnel occupé par des végétations hygrophiles variées et de qualité : phalaridaies, jonchaies, glycéraies, scirpaies, cariçaies diverses, bas-marais, aulnaies rivulaires et anciennes prairies humides de fauche très riches en espèces, tourbières partiellement dégradées (Haute-Nimelette, Cul-des-Sarts), et de boulaies pubescentes sur sols gleyifiés. Les forêts environnantes correspondent essentiellement à des stades dégradés de la hêtraie à luzule (forêts mélangées d'épicéas et de hêtres) avec une avifaune riche et diversifiée. On y observe la présence de plantes rares hygrophiles caractéristiques des diverses végétations rencontrées (dont les milieux paratourbeux), de papillons rares et menacés, de poissons de l'annexe II de la Directive. On notera que la qualité de l'eau de l'Eau Noire est bonne.

A. Types d'habitats naturels d'intérêt communautaire de l'annexe VIII de la loi pour lesquels le site est désigné

Types d'habitats naturels d'intérêt communautaire	Surface	EC	UG HIC*
6510	81,68 ha	C	
91E0*	43,05 ha	C	UG 7
9110	31,06 ha	C	
6430	19,78 ha	B	
4030	13,44 ha	C	
3260	7,58 ha	B	
3130	5,84 ha	C	
91D0*	5,53 ha	C	UG 6
9160	1,47 ha	C	

3160	1,03 ha	C	
3150	0,56 ha	C	
6230*	0,50 ha	C	UG 2

Légende : EC : estimation de l'état de conservation; A : conservation excellente ; B : conservation bonne ; C : conservation moyenne ; UG HIC* : unité(s) de gestion abritant ou susceptible(s) d'abriter (lorsque les données précises ne sont pas disponibles) l'habitat naturel d'intérêt communautaire prioritaire ; "-" : donnée non disponible

3130 : Eaux stagnantes, oligotrophes à mésotrophes avec végétation du *Littorelletea uniflorae* et/ou du *Isoëto-Nanojuncetea*

3150 : Lacs eutrophes naturels avec végétation du type *Magnopotamion* ou *Hydrocharition*

3160 : Lacs et mares dystrophes naturels

3260 : Rivières des étages planitiaire à montagnard avec végétation du *Ranunculion fluitantis* et du *Callitricho-Batrachion*

4030 : Landes sèches européennes (tous les sous-types)

6230* : Formations herbeuses à *Nardus*, riches en espèces, sur substrats siliceux des zones montagnardes (et des zones submontagnardes de l'Europe continentale)

6430 : Mégaphorbiaies hydrophiles d'ourlets planitiaux et des étages montagnard à alpin

6510 : Pelouses maigres de fauche de basse altitude (*Alopecurus pratensis*, *Sanguisorba officinalis*)

9110 : Hêtraies du *Luzulo-Fagetum*

9160 : Chênaies pédonculées ou chênaies-charmaies subatlantiques et médio-européennes du *Carpinion betuli*

91D0* : Tourbières boisées

91E0* : Forêts alluviales à *Alnus glutinosa* et *Fraxinus excelsior* (*Alno-Padion*, *Alnion incarnae*, *Salicion albae*)

B. Espèces des annexes IX et XI de la loi pour lesquelles le site est désigné

Code	Nom latin	Nom français	Population				EC
			résidente	migratoire			
				repr.	hiver	étape	
1096	<i>Lampetra planeri</i>	Lamproie de Planer	P				C
1163	<i>Cottus gobio</i>	Chabot	P				C
1321	<i>Myotis emarginatus</i>	Vespertilion à oreilles échancrées	P				C
A027	<i>Egretta alba</i>	Grande Aigrette			P	1-10 i	-
A030	<i>Ciconia nigra</i>	Cigogne noire		1-5 i			-
A072	<i>Pernis apivorus</i>	Bondrée apivore		P			-
A073	<i>Milvus migrans</i>	Milan noir		1-3 i			-
A074	<i>Milvus milvus</i>	Milan royal		1-2 i			-
A094	<i>Pandion haliaetus</i>	Balbusard pêcheur				0-1 i	-
A152	<i>Lymnocyptes minimus</i>	Bécassine sourde				P	-
A153	<i>Gallinago gallinago</i>	Bécassine des marais				P	-
A224	<i>Caprimulgus europaeus</i>	Engoulevent d'Europe		1-3 p			-
A229	<i>Alcedo atthis</i>	Martin-pêcheur d'Europe	5 p				-

A236	Dryocopus martius	Pic noir	1-2 p				-
A238	Dendrocopos medius	Pic mar	2-3 p				-
A275	Saxicola rubetra	Tarier des prés		P			-
A338	Lanius collurio	Pie-grièche écorcheur		10-15 p			-
A340	Lanius excubitor	Pie-grièche grise			1-2 i		-

Légende : P = présence ; p = couple ; i = individu ; EC : estimation de l'état de conservation ; A : conservation excellente ; B : conservation bonne ; C : conservation moyenne ; vis. : visiteur ; occ. : occasionnel ; "-" : donnée non disponible

Vu pour être annexé à l'arrêté du Gouvernement wallon du 1^{er} décembre 2016 de désignation du site Natura 2000 BE32040 – “ Haute vallée de l'Eau Noire ”.

Namur, le 1^{er} décembre 2016.

Le Ministre-Président,

P. MAGNETTE

Le Ministre de l'Agriculture, de la Nature, de la Ruralité, du Tourisme et des Aéroports,
délégué à la Représentation à la Grande Région,

R. COLLIN

ANNEXE 4 : Désignation et délimitation du périmètre des unités de gestion du site Natura 2000 BE32040 – “ Haute vallée de l'Eau Noire ”

4.1. Liste des unités de gestion délimitées au sein du site

Le site abrite les unités de gestion suivantes :

- UG 1 - Milieux aquatiques
- UG 2 - Milieux ouverts prioritaires
- UG 5 - Prairies de liaison
- UG 7 - Forêts prioritaires alluviales
- UG 8 - Forêts indigènes de grand intérêt biologique
- UG 9 - Forêts habitat d'espèces
- UG 10 - Forêts non indigènes de liaison
- UG 11 - Terres de cultures et éléments anthropiques

Les habitats naturels d'intérêt communautaire et les espèces d'intérêt communautaire que ces unités de gestion sont susceptibles d'abriter sont précisés par l'arrêté du Gouvernement wallon du 19 mai 2011 fixant les types d'unités de gestion susceptibles d'être délimitées au sein d'un site Natura 2000 ainsi que les interdictions et mesures préventives particulières qui y sont applicables.

4.2. Carte délimitant le périmètre des unités de gestion

Les cartes ci-annexées fixent, à l'échelle cartographique 1/10.000^e (publiée au 1/25.000^e) le périmètre des unités de gestion présentes sur le site. Les contours des unités de gestion correspondent à ceux des principaux types d'habitats naturels que le site abrite.

Cette carte est également disponible :

- Sous format informatique sur le site Internet <http://natura2000.wallonie.be> ;
- Sous format papier auprès de chaque commune concernée ;
- Sous les deux formats, auprès des directions extérieures territorialement concernées du Département de la Nature et des Forêts.

Vu pour être annexé à l'arrêté du Gouvernement wallon du 1^{er} décembre 2016 de désignation du site Natura 2000 BE32040 – “ Haute vallée de l'Eau Noire ”.

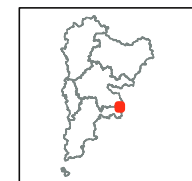
Namur, le 1^{er} décembre 2016.

Le Ministre-Président,

P. MAGNETTE

Le Ministre de l'Agriculture, de la Nature, de la Ruralité, du Tourisme et des Aéroports,
délégué à la Représentation à la Grande Région,

R. COLLIN



Légende

Périmètres des sites

Périmètre du site

BE32040

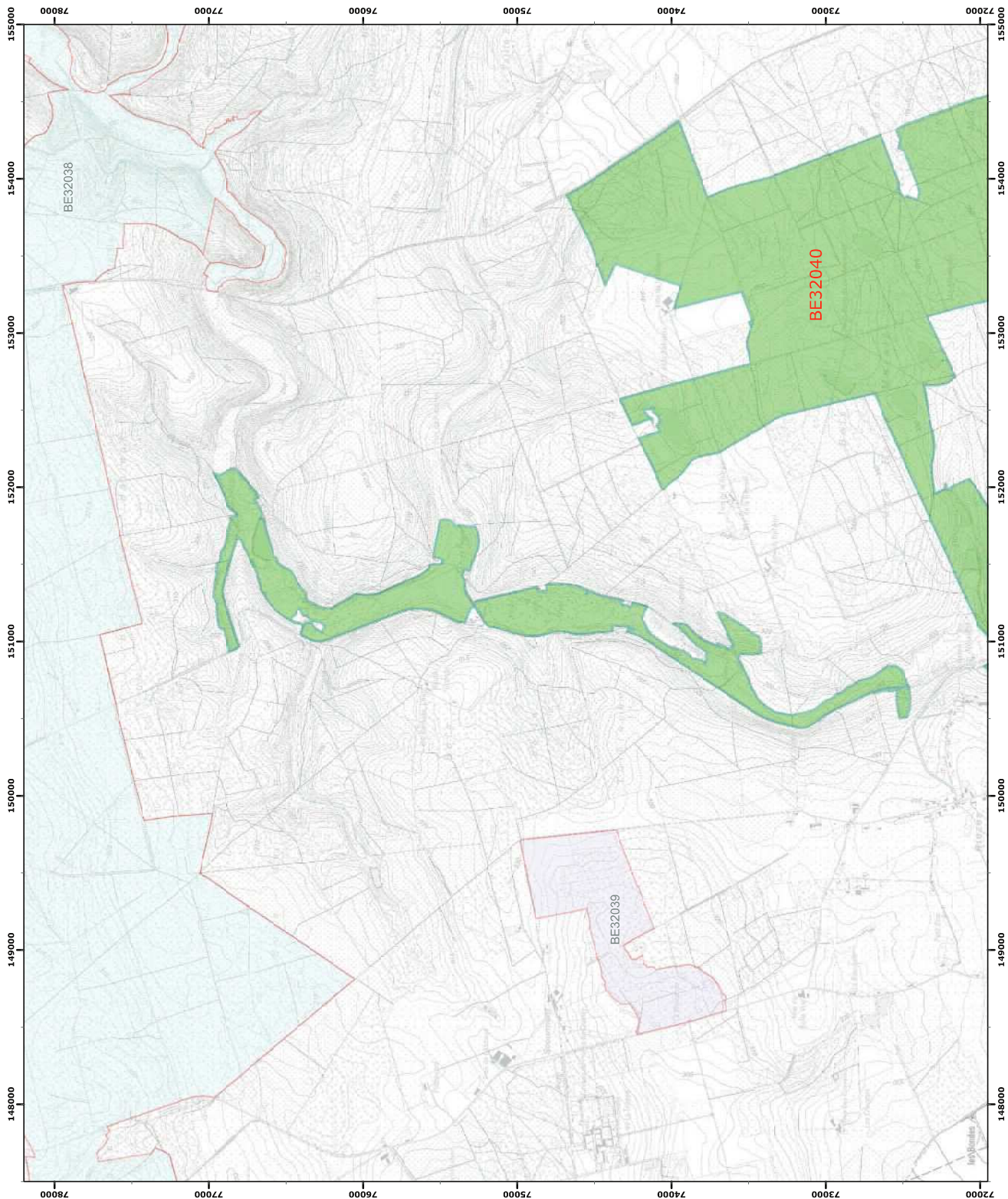
BE32038

BE32039

Périmètres des autres sites

BE32038

BE32039



0 250 500 mètres

Coordonnées Lambert belge 1972
© SPW-DGARNE; Fond de plan © IGN - Bruxelles

Le Ministre-Président

Paul MAGNETTE

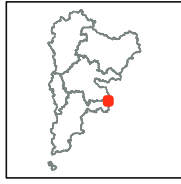
Le Ministre de l'Agriculture, de la Nature, de la Ruralité,
du Tourisme et des Aéroports,
délégué à la Représentation à la Grande Région

René COLLIN

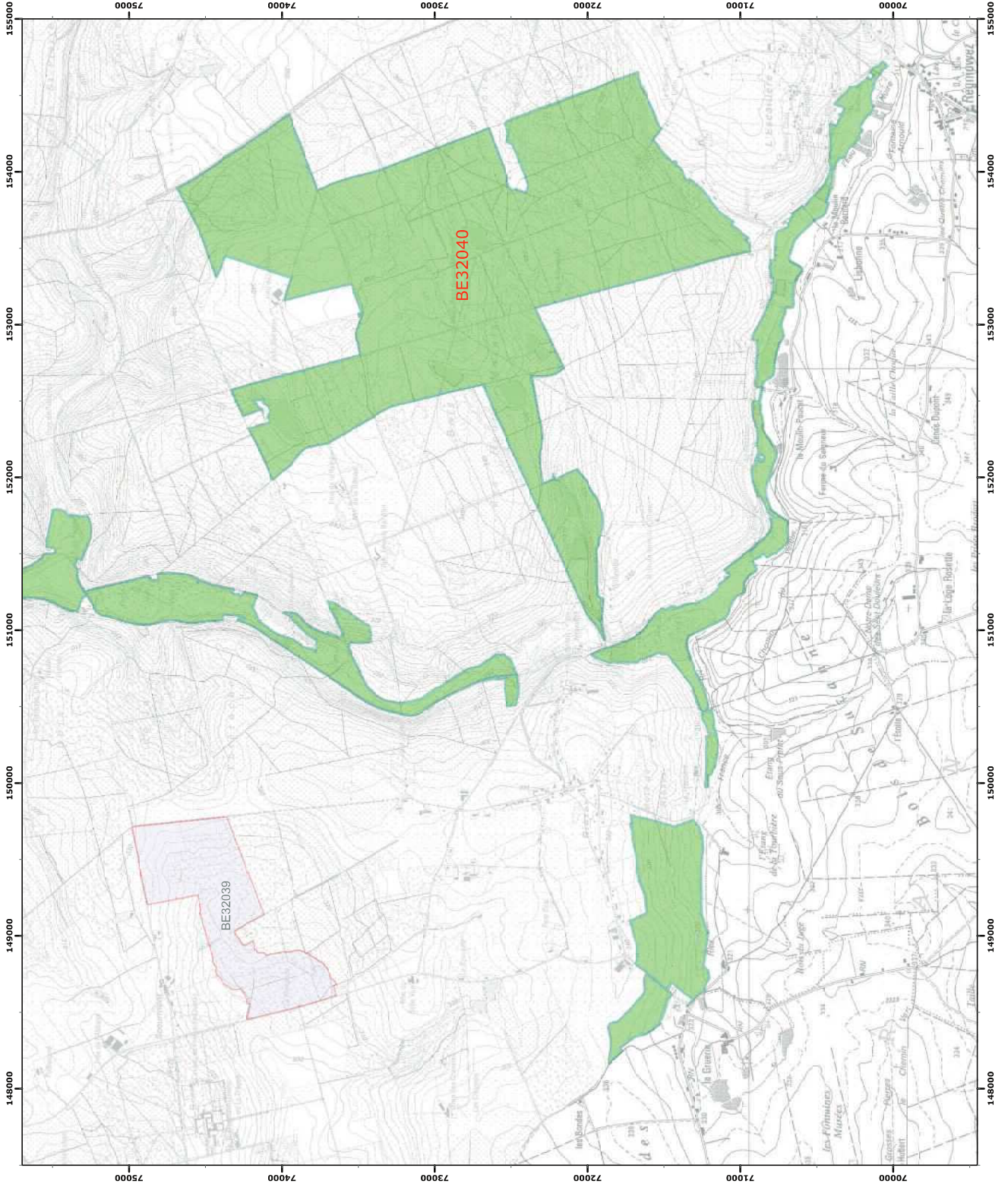
Par délégation pour délivrance de copie conforme,

Date d'impression : septembre 2016.

**DIRECTION GÉNÉRALE OPÉRATIONNELLE
DE L'AGRICULTURE, DES RESSOURCES NATURELLES
ET DE L'ENVIRONNEMENT**
Avenue Prince de Liège 15 - B-5100 Namur
Tél: +32 (0)81 33 58 16 • Fax: +32 (0)81 33 58 22
http://spw.wallonie.be • Nr. Vert : 1718 (Appel gratuit) • 1719 (Nombres Rénumérés)



- Légende**
- Périmètres des sites
 - Périmètre du site
 - BE32040
 - Périmètres des autres sites
 - BE32039



0 250 500 mètres

Coordonnées Lambert belge 1972
© SPW-DGARNE; Fond de plan © IGN - Bruxelles

Le Ministre-Président

Paul MAGNETTE

Le Ministre de l'Agriculture, de la Nature, de la Ruralité, du Tourisme et des Aéroports, délégué à la Représentation à la Grande Région

René COLLIN

Par délégation pour délivrance de copie conforme,

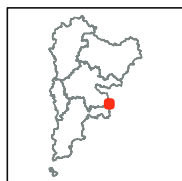
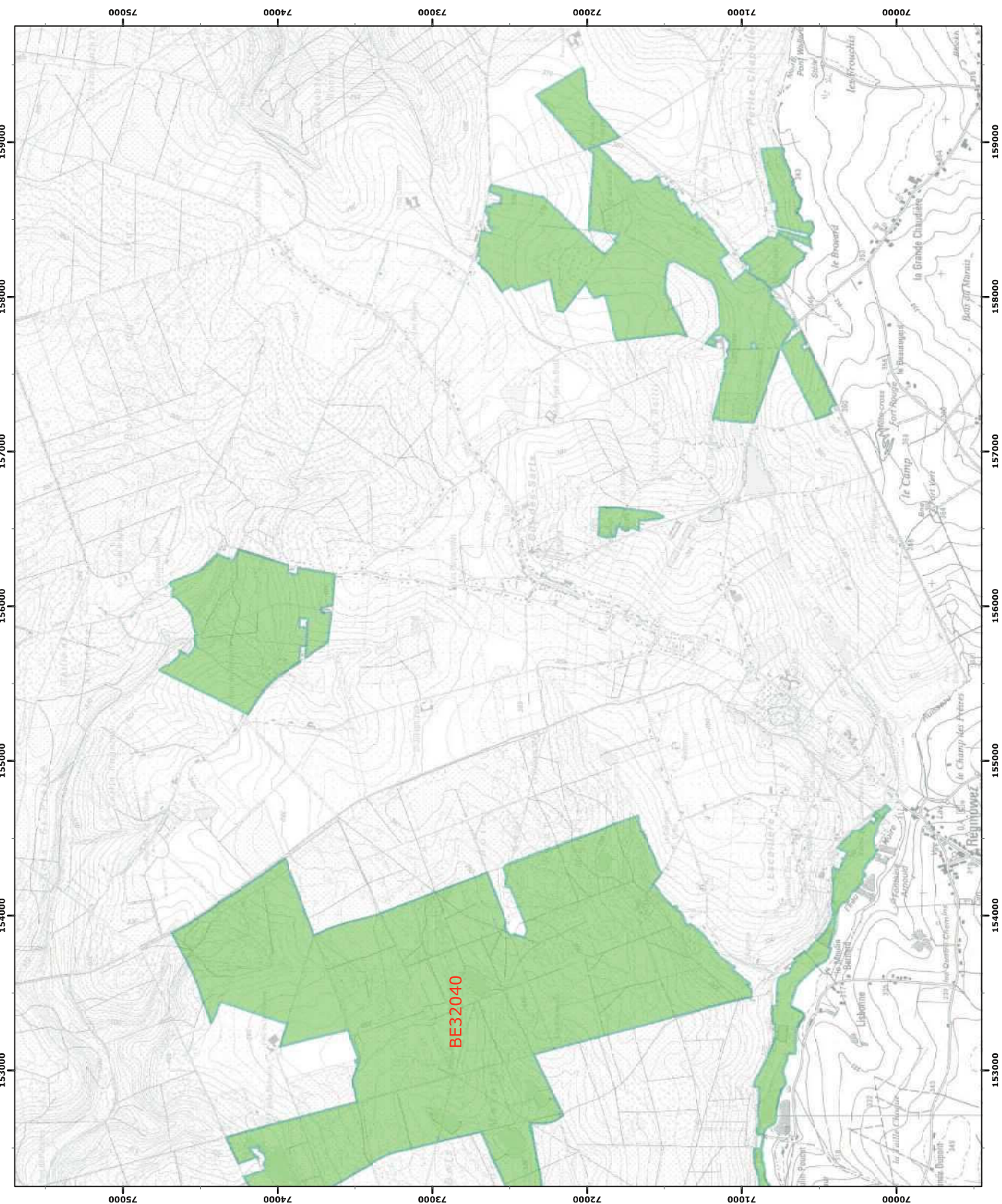
Date d'impression : septembre 2016.

DIRECTION GÉNÉRALE OPÉRATIONNELLE DE L'AGRICULTURE, DES RESSOURCES NATURELLES ET DE L'ENVIRONNEMENT

Avenue Prince de Liège, 15 • B-5100 Namur
Tél: +32 (0)81 33 58 16 • Fax: +32 (0)81 33 58 22
http://spw.wallonie.be • Nr. Vert: 1718 (Appel gratuit) • 1719 (N°service Références)

Annexe 2.1.
Natura 2000 - BE32040 - Haute vallée de l'Eau Noire 2 / 3
Arrêté de désignation - Vue générale du périmètre du site





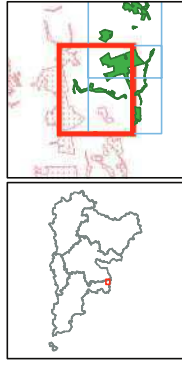
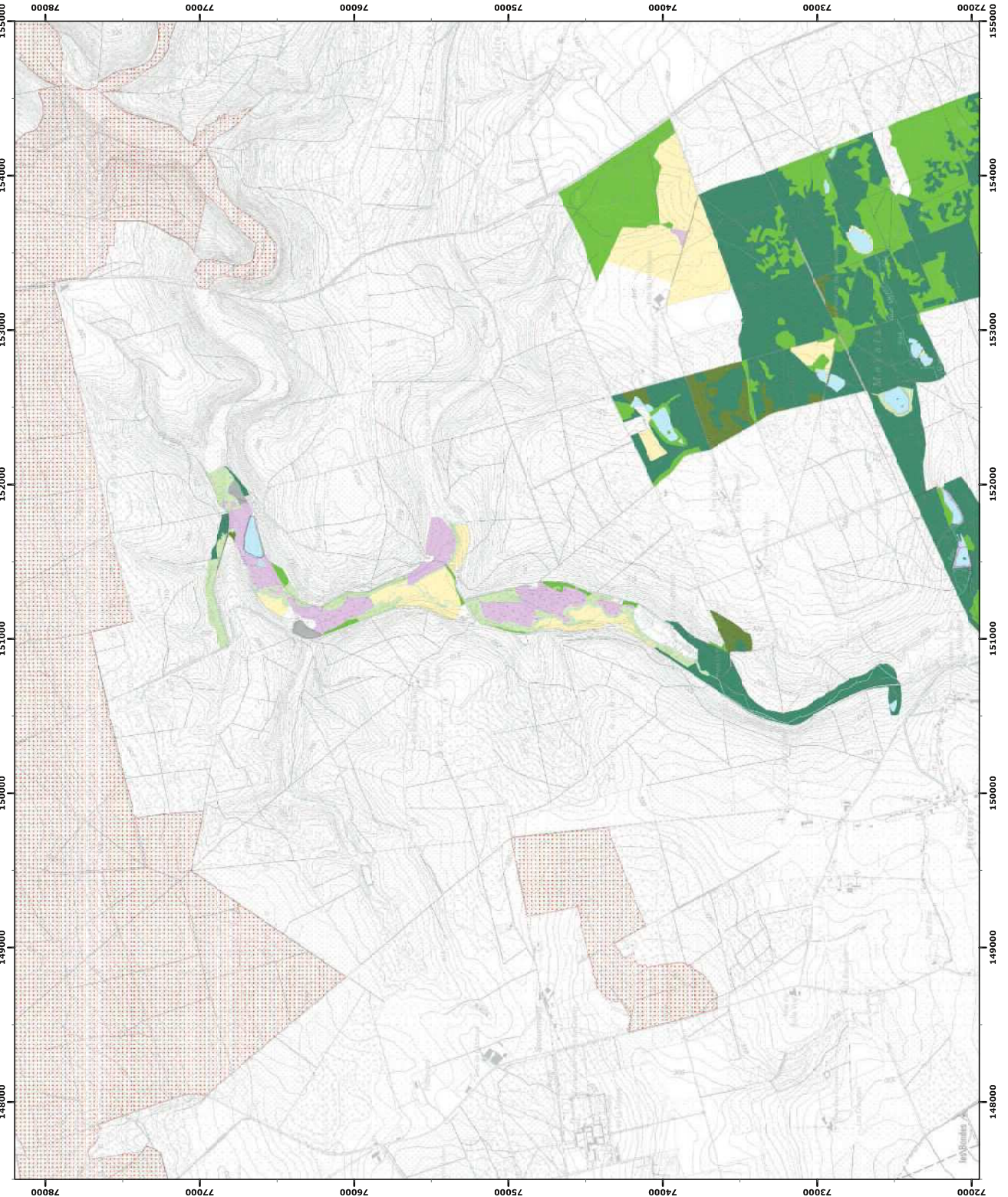
Légende
Périmètres des sites
Périmètre du site
BE32040

0 250 500 mètres
N
Coordonnées Lambert belge 1972
© SPW-DGARNE; Fond de plan © IGN - Bruxelles
Le Ministre-Président

Paul MAGNETTE
Le Ministre de l'Agriculture, de la Nature, de la Ruralité,
du Tourisme et des Aéroports,
délégué à la Représentation à la Grande Région

René COLLIN
Par délégation pour délivrance de copie conforme,

Date d'impression : septembre 2016.
**DIRECTION GÉNÉRALE OPÉRATIONNELLE
DE L'AGRICULTURE, DES RESSOURCES NATURELLES
ET DE L'ENVIRONNEMENT**
Avenue Pierre de Wael 15 - B-5100 Namur
Tél: +32 (0)81 33 58 16 • Fax: +32 (0)81 33 58 22
<http://spw.wallonie.be> • N° Vert : 1718 (Appel gratuit) • 1719 (N° vert belge)



Légende

Unités de gestion de base

- UG 1 (milieux aquatiques)
- UG 2 (milieux ouverts prioritaires)
- UG 3 (prairies habitats d'espèces)
- UG 4 (bandes extensives)
- UG 5 (prairies de liaison)
- UG 6 (forêts prioritaires)
- UG 7 (forêts prioritaires alluviales)
- UG 8 (forêts indigènes de grand intérêt biologique)
- UG 9 (forêts habitat d'espèces)
- UG 10 (forêts non indigènes de liaison)
- UG 11 (terres de cultures et éléments anthropiques)

Unités de gestion temporaires

- UG temp 1 (zones sous statut de protection)
- UG temp 2 (zones à gestion publique)
- UG temp 3 (forêts indigènes à statut temporaire)

Unités de gestion en surimpression

- UG S1 (moelle perlière et muette épaisse en UG1)
- UG S2 (damier de la sucette)

Autres

- Emprises des cartes
- Autre site Natura 2000

0 250 500 mètres
Coordonnées Lambert belge 1972
N

© SPW-DGARNE, Fond de plan © IGN - Bruxelles
Le Ministre-Président

Paul MAGNETTE

Le Ministre de l'Agriculture, de la Nature, de la Ruralité,
du Tourisme et des Aéroports,
délégué à la Représentation à la Grande Région

René COLLIN

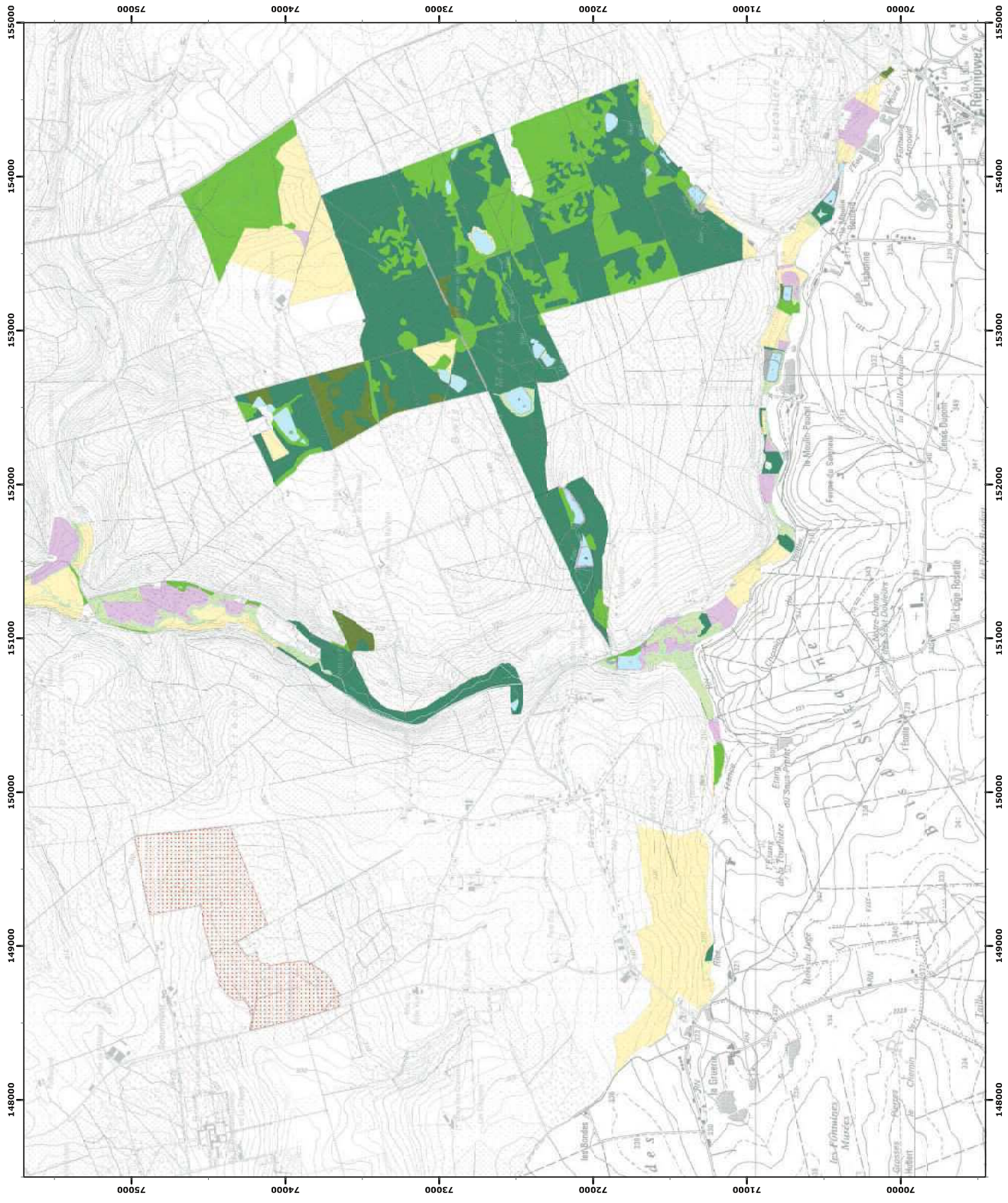
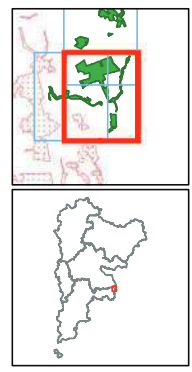
Par délégation pour délivrance de copie conforme,

Date d'impression : septembre 2016.

**DIRECTION GÉNÉRALE OPÉRATIONNELLE
DE L'AGRICULTURE, DES RESSOURCES NATURELLES
ET DE L'ENVIRONNEMENT**
Avenue Prince de Liège 15 - B-5100 Namur
Tél: +32 (0)81 33 56 16 • Fax: +32 (0)81 33 56 22
http://spw.wallonie.be • N° Vert : 1716 (Appel gratuit) • 1719 (Nombres Rurales)

Annexe 4.2.
Natura 2000 - BE32040 - Haute vallée de l'Eau Noire 2 / 3
Arrêté de désignation - Unités de gestion

Service public de Wallonie



Légende

Unités de gestion de base

- UG 1 (milieux aquatiques)
- UG 2 (milieux ouverts prioritaires)
- UG 3 (prairies habitats d'espèces)
- UG 4 (bandes extensives)
- UG 5 (prairies de liaison)
- UG 6 (forêts prioritaires)
- UG 7 (forêts prioritaires alluviales)
- UG 8 (forêts indigènes de grand intérêt biologique)
- UG 9 (forêts habitat d'espèces)
- UG 10 (forêts non indigènes de liaison)
- UG 11 (terres non indigènes de liaison)

Unités de gestion temporaires

- UG temp 1 (zones sous statut de protection)
- UG temp 2 (zones à gestion publique)
- UG temp 3 (forêts indigènes à statut temporaire)

Unités de gestion en surimpression

- UG S1 (moelle perlière et muette épaissie en UG1)
- UG S2 (damier de la sucette)

Autres

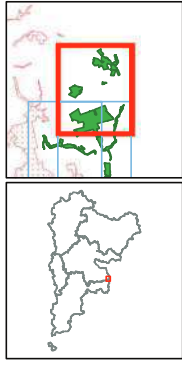
- Emprises des cartes
- Autre site Natura 2000

0 250 500 mètres
Cordonnées Lambert belge 1972
© SPW-DGARNE; Fond de plan © IGN - Bruxelles
Le Ministre-Président

Paul MAGNETTE
Le Ministre de l'Agriculture, de la Nature, de la Ruralité,
du Tourisme et des Aéroports,
délégué à la Représentation à la Grande Région

René COLLIN
Par délégation pour délivrance de copie conforme,

Date d'impression : septembre 2016.
**DIRECTION GÉNÉRALE OPÉRATIONNELLE
DE L'AGRICULTURE, DES RESSOURCES NATURELLES
ET DE L'ENVIRONNEMENT**
Avenue Prince de Liège 15 - B-5100 Namur
Tél: +32 (0)81 33 56 16 • Fax: +32 (0)81 33 56 22
http://spw.wallonie.be • N° Vert : 1716 (Appel gratuit) • 1719 (Nombres Rurales)



Légende

Unités de gestion de base

- UG 1 (milieux aquatiques)
- UG 2 (milieux ouverts prioritaires)
- UG 3 (prairies habitats d'espèces)
- UG 4 (bandes extensives)
- UG 5 (prairies de liaison)
- UG 6 (forêts prioritaires)
- UG 7 (forêts prioritaires alluviales)
- UG 8 (forêts indigènes de grand intérêt biologique)
- UG 9 (forêts habitat d'espèces)
- UG 10 (forêts non indigènes de liaison)
- UG 11 (terres de cultures et éléments anthropiques)

Unités de gestion temporaires

- UG temp 1 (zones sous statut de protection)
- UG temp 2 (zones à gestion publique)
- UG temp 3 (forêts indigènes à statut temporaire)

Unités de gestion en surimpression

- UG S1 (moule perlière et muette épaisse en UG1)
- UG S2 (lamier de la sucette)

Autres

- Emprises des cartes
- Autre site Natura 2000

0 250 500 mètres
 Coordonnées Lambert belge 1972
 © SPW-DGARNE; Fond de plan © IGN - Bruxelles
 Le Ministre-Président

Paul MAGNETTE

Le Ministre de l'Agriculture, de la Nature, de la Ruralité,
du Tourisme et des Aéroports,
délégué à la Représentation à la Grande Région

René COLLIN

Par délégation pour délivrance de copie conforme,

Date d'impression : septembre 2016.

**DIRECTION GÉNÉRALE OPÉRATIONNELLE
 DE L'AGRICULTURE, DES RESSOURCES NATURELLES
 ET DE L'ENVIRONNEMENT**
 Avenue Prince de Liège 15 - B-5100 Namur
 Tél: +32 (0)81 33 58 16 • Fax: +32 (0)81 33 58 22
 http://spw.wallonie.be • N° Vert : 1716 (Appel gratuit) • 1719 (Nombres Rurales)

