

**ANNEXE 1 : Liste des parcelles et parties de parcelles cadastrales comprises dans le site Natura 2000 BE32037 – Massifs forestiers entre Momignies et Chimay**

Les parcelles cadastrées ou ayant été cadastrées comme suit sont comprises dans le site Natura 2000 BE32037 – “ Massifs forestiers entre Momignies et Chimay ” :

COMMUNE : CHIMAY Div 1 Section D : parcelles 1A (partim 10%), Section E : parcelles 2B (partim 69%), 2D, Div 10 Section C : parcelles 190 (partim 6%), 241A (partim 5%), 242 (partim 13%), 247M (partim 7%), 247N (partim 7%), 248A2, 248C2, 248L2 (partim 38%), 254E (partim 21%), 254F (partim 8%), 255, 256, 257A (partim 15%), 259 (partim 30%), 260, 261 (partim 88%), Div 11 Section A : parcelles 509P (partim 8%), 509T (partim 48%), 510A (partim 74%), 518A (partim 89%), 518B (partim 93%), 519A (partim 75%), 521B (partim 64%), 550C (partim 12%), 565D (partim 50%), 566B, 567, 568, 569, 570E, 570F, 570G, 570K, 570L (partim 53%), 571B (partim 18%), 572B, 575/02A (partim 26%), 575H2 (partim 59%), 575P2, 575R2, 575W2 (partim 9%), 576B, 576C, 577F (partim 92%), 579/02A, 579B, 579C, 580/02, 580C, 582A, 583A, 584C, 584D, 585, 586A (partim 94%), 587B, 587C, 588B (partim 12%), 589 (partim 24%), 590 (partim 24%), 591 (partim 27%), 592A, 592B, 593A, 593B (partim 38%), 594A, 595A, 595B, 596, 597A (partim 74%), 598A (partim 22%), Section B : parcelles 1 (partim 49%), 10, 11A, 12A, 13A, 14A (partim 71%), 15 (partim 89%), 159A5, 159A9 (partim 34%), 159B5 (partim 53%), 159C6, 159D6, 159G5 (partim 81%), 159R2, 159T4, 159V4, 159W4, 159Y4, 159Z4, 159Z8, 16, 160E, 163K (partim 76%), 17A, 18 (partim 22%), 216L (partim 34%), 218C (partim 8%), 229/02F (partim 5%), 293D (partim 8%), 294 (partim 6%), 295 (partim 13%), 296 (partim 75%), 297C, 297D, 298D, 2A, 2C, 2K, 3, 301 (partim 43%), 303 (partim 66%), 304 (partim 84%), 305, 306 (partim 68%), 307, 308 (partim 38%), 309A (partim 13%), 309B (partim 29%), 311F, 312A (partim 6%), 314 (partim 12%), 332F (partim 6%), 334A, 335A, 335B (partim 85%), 336A (partim 32%), 338A, 4, 5, 6, 7, 9B

COMMUNE : MOMIGNIES Div 1 Section A : parcelles 1023 (partim 9%), 1025C, 1028, 1042B, 1044, 1045A (partim 91%), Section B : parcelles 104 (partim 55%), 107K, 107L, 108E (partim 39%), 108F (partim 87%), 110, 117E (partim 67%), 119A, 121A, 122A (partim 93%), 123A (partim 49%), 124A, 124B, 125A, 125B, 126, 127A, 127B, 128A, 129A, 132 (partim 6%), 134G (partim 7%), 135E (partim 5%), 157B (partim 21%), 158 (partim 11%), 159B, 160, 160/02, 161, 161/02, 162A (partim 85%), 163G (partim 49%), 217, 217/02 (partim 80%), 218A (partim 46%), 219 (partim 5%), 262 (partim 20%), 263, 264K (partim 29%), 265, 266, 268A (partim 13%), 269D (partim 60%), 274D (partim 81%), 275D (partim 22%), Section C : parcelles 101C (partim 35%), 101D (partim 92%), 116B (partim 38%), 119A (partim 60%), 126A, 127/03A (partim 83%), 127B, 128, 131A, 133, 137C, 137E, 138, 139C, 139D, 140/02 (partim 42%), 140A (partim 34%), 140D, 140E, 141C, 142A, 142D, 143B, 144D (partim 10%), 17D (partim 8%), 195K (partim 6%), 196C, 196D, 1C, 1S (partim 94%), 1V, 22B (partim 60%), 22C (partim 60%), 238D (partim 59%), 23A, 241F (partim 7%), 241G (partim 6%), 249Z (partim 88%), 252, 255A, 256C, 257, 258, 259A, 260A (partim 89%), 263B, 263C (partim 63%), 264 (partim 86%), 269C (partim 93%), 271B, 275K (partim 22%), 309A (partim 73%), 312A (partim 65%), 314, 315D, 315E, 315F (partim 93%), 316A, 317B (partim 33%), 33 (partim 30%), 335B (partim 11%), 340/02B (partim 93%), 340B (partim 19%), 341E (partim 28%), 346A, 348F (partim 28%), 353L (partim 23%), 354B2 (partim 11%), 354Z (partim 15%), 365B (partim 39%), 366A, 366B (partim 88%), 369F (partim 39%), 371A, 372, 373A, 373B, 374A, 374C, 375A, 375B, 376B (partim 81%), 376D (partim 51%), 376E, 376F, 376G, 377A, 377B, 377D, 377E, 378B (partim 65%), 378D (partim 35%), 378E (partim 65%), 378F (partim 73%), 379B (partim 44%), 390A, 391A, 392A (partim 39%), 393H, 401G (partim 5%), 406C (partim 8%), 406D (partim 42%), 41/02A (partim 92%), 426E (partim 18%), 42A (partim 92%), 43B, 43C, 43D, 43E, 43F, 47A (partim 92%), 48A, 50A, 58A (partim 55%), 59A (partim 53%), 63 (partim 80%), 75F (partim 48%), 84A (partim 42%), 85B (partim 24%), 85D (partim 59%), 86B, 88B, 88C (partim 87%), 89, 90, 99A (partim 27%), Div 2 Section C : parcelles 13A, 13G, 13K, 13L, 13M, 13N, 13R, 13S, 13T, 21F,

21G, 21K, 21L, 21M, 26/02C, 26A (partim 80%), 27C (partim 28%), 458C (partim 35%), 465A (partim 6%), Div 3 Section A : parcelles 320B (partim 4%), 323C (partim 36%), 373A (partim 37%), Section B : parcelles 1A (partim 90%), 1B, 1C, 1D, 2A (partim 84%), 2B, 2D, 2G, 3B, 3C, 3D, 3E, 3F (partim 89%), 3G (partim 63%), 3H (partim 68%), 3K, 3M, 3P, 3R, 4, 5, 70F (partim 75%), 74B (partim 10%), Div 4 Section A : parcelles 183C2 (partim 31%), 185B3 (partim 19%), 186B (partim 40%), 186C (partim 51%), 194F (partim 43%), 194G (partim 43%), 194H (partim 20%), 196A (partim 11%), 196B (partim 9%), 197B (partim 15%), Section B : parcelles 202C, 202F (partim 59%), 202G (partim 45%), 291G (partim 6%), 345H (partim 9%), 348L (partim 4%), 352B (partim 78%), 414D (partim 11%), Section C : parcelles 1C21 (partim 65%), 1D21, 1F21 (partim 23%), 1G14 (partim 1%), 1G23 (partim 64%), 1K16, 1K21 (partim 25%), 1R15, 1R16, 1S15, 1S16, 1T15, 1T16, 1T22 (partim 38%), 1V22, 1X19 (partim 1%), 1X20, 1Y12 (partim 1%), 1Y20, 1Z18, 2D, Div 7 Section A : parcelles 102/02A (partim 17%), 105F (partim 50%), 106 (partim 84%), 107, 108, 109 (partim 45%), 110, 111, 112, 113 (partim 71%), 114, 115B (partim 20%), 118 (partim 6%), 12 (partim 17%), 128K (partim 18%), 13 (partim 34%), 131F (partim 26%), 132D (partim 90%), 133A (partim 26%), 14 (partim 79%), 141D2 (partim 32%), 15A (partim 48%), 15B, 16A (partim 84%), 16D (partim 95%), 16E, 16F (partim 7%), 16G (partim 31%), 16L (partim 20%), 17 (partim 1%), 1C (partim 64%), 2A (partim 94%), 2B, 439D (partim 90%), 440, 461 (partim 13%), 462, 484B (partim 65%), 484C (partim 68%), 485A, 493B, 500/02C, 7 (partim 58%)

Vu pour être annexé à l'arrêté du Gouvernement wallon du 1<sup>er</sup> décembre 2016 de désignation du site Natura 2000 BE32037 – “ Massifs forestiers entre Momignies et Chimay ”.

Namur, le 1<sup>er</sup> décembre 2016.

Le Ministre-Président,

P. MAGNETTE

Le Ministre de l'Agriculture, de la Nature, de la Ruralité, du Tourisme et des Aéroports,  
délégué à la Représentation à la Grande Région,

R. COLLIN

## **ANNEXE 2 : Délimitation du périmètre du site Natura 2000 BE32037 – “ Massifs forestiers entre Momignies et Chimay ”**

### **2.1. Carte délimitant le périmètre du site**

La présente carte fixe, au jour de la désignation du site, à l'échelle cartographique 1/10.000<sup>e</sup> (publiée au 1/25.000<sup>e</sup>) le périmètre du site.

Cette carte est également disponible :

- Sous format informatique sur le site Internet <http://natura2000.wallonie.be> ;
- Sous format papier auprès de chaque commune concernée ;
- Sous les deux formats, auprès des Directions extérieures territorialement concernées du Département de la Nature et des Forêts.

### **2.2. Prescriptions littérales visant à préciser le périmètre du site**

#### **Liste des parcelles et parties de parcelles cadastrales non comprises dans le périmètre du site Natura 2000 BE32037 – “ Massifs forestiers entre Momignies et Chimay ”**

Les parcelles cadastrées ou ayant été cadastrées comme suit ne sont pas comprises dans le périmètre du site Natura 2000 BE32037 – “ Massifs forestiers entre Momignies et Chimay ” :

COMMUNE : CHIMAY Div 10 Section C : parcelles 110, 173/02A, 173B, 174, 176C, 17B, 191, 237A, 237B, 238, 245D, 246D, 247K, 247P, 247R, 247S, 248E2, 248H2, 248K2, 250M, 250N, 250R, 250S, Div 11 Section A : parcelles 484G, 487C, 495C, 509R2, 512L, 517D, 520F, 520L, 548E, 550D, 551, 552, 553G, 557E, 563C, 563E, 571A, 586B, 599B, 6A, 8A, 8B, Section B : parcelles 159H9, 20A, 216H, 220B, 220K, 222N, 222P, 228K, 231B, 232D, 239C, 25E, 292, 292/02, 299A, 300B, 300D, 315C, 320D, 326, 329A, 332G

COMMUNE : MOMIGNIES Div 1 Section A : parcelles 1024A, 1254M, 1255N, Section B : parcelles 116N, 116P, 133R, 135B, 135F, 135G, 276B, Section C : parcelles 10, 103, 107A, 11, 111A, 12, 120C, 123A, 125B, 13A, 144C, 151A, 15C, 16A, 170X, 172C, 195S, 19B, 238B, 241P, 244B, 248K, 249A2, 261, 272, 275T, 276B, 28B, 303B, 331A, 339F, 339M, 342C, 358E, 363H, 379E, 393F, 41B, 430E, 432/02F, 432/02H, 433C, 434E, 436/02, 436/03, 436A, 73C, 74, 94B, Div 2 Section C : parcelles 460B, Div 3 Section A : parcelles 323S3, Section B : parcelles 69/02K, 70/02F, 74C, Div 4 Section A : parcelles 182V2, 200D, 248B, 259, Section B : parcelles 255E, 261A, 291D, 294N, 347B, 367B, 377Z, 394S, 397H, 401K, 407R, 408L, 411G, 411H, Section C : parcelles 1B21, 1H6, Div 7 Section A : parcelles 119, 120, 128G, 438N, 438P, 441A, 460, 497B, 498A

Vu pour être annexé à l'arrêté du Gouvernement wallon du 1<sup>er</sup> décembre 2016 de désignation du site Natura 2000 BE32037 – “ Massifs forestiers entre Momignies et Chimay ”.

Namur, le 1<sup>er</sup> décembre 2016.

Le Ministre-Président,

P. MAGNETTE

Le Ministre de l'Agriculture, de la Nature, de la Ruralité, du Tourisme et des Aéroports,  
délégué à la Représentation à la Grande Région,

R. COLLIN

**ANNEXE 3 : Liste des types d'habitats naturels et des espèces pour lesquels le site est désigné et données y afférentes ; synthèse des critères scientifiques ayant conduit à la sélection du site Natura 2000 BE32037 – “ Massifs forestiers entre Momignies et Chimay ”**

La présente annexe indique, compte tenu des données disponibles :

- la liste des types d'habitats naturels et la liste des espèces pour lesquels le site est désigné ainsi que les données concernant respectivement leurs surfaces, leur niveau de population et l'estimation de leur état de conservation ; les types d'habitats naturels et les espèces prioritaires sont indiqués par un astérisque (\*) ;
- une synthèse des résultats de l'évaluation de l'importance du site pour assurer la conservation des types d'habitats naturels d'intérêt communautaire de l'annexe VIII et des espèces d'intérêt communautaire de l'annexe IX et des espèces d'oiseaux de l'annexe XI de la loi du 12 juillet 1973 que le site abrite.

Ces résultats justifient la sélection du site comme site Natura 2000..

Les données relatives aux types d'habitats naturels (liste, surface et état de conservation) et aux espèces (liste, population et état de conservation) pour lesquels le site est désigné sont issues des formulaires standard de données établis entre 2002 et 2005. Ces données estimées à l'échelle du site au moment de sa sélection contiennent des approximations. Elles ont été pour partie précisées, en particulier pour les surfaces en ce qui concerne les habitats naturels et les effectifs de populations en ce qui concerne les espèces, sur base des meilleures connaissances disponibles. La précision de ces données devra être poursuivie.

Le site BE32037 a été sélectionné pour les raisons suivantes : Le site constitue l'élément de liaison entre les massifs forestiers de la Thiérache et les forêts de Sivry-Rance dans une portion de paysage plus ouvert. Il comprend notamment les Bois des Hayettes, de Macon, de Monceau Imbrechies, de Seloignes et de Saint-Rémy. Ces grandes entités forestières comprennent côte à côte des associations végétales typiques du domaine atlantique et du domaine ardennais (en zone continentale) et abritent des espèces forestières d'intérêt communautaire comme le Pic noir (*Dryocopus martius*) ou la Bondrée apivore (*Pernis apivorus*). Il englobe également quelques très belles aulnaies rivulaires, des mégaphorbiaies riveraines situées à la périphérie du massif forestier et remarquablement bien conservées ainsi que des étangs forestiers remarquables (notamment étang de la Fourchinée).

**A. Types d'habitats naturels d'intérêt communautaire de l'annexe VIII de la loi pour lesquels le site est désigné**

Types d'habitats naturels d'intérêt communautaire	Surface	EC	UG HIC*
9110	807,00 ha	B	
9130	150,00 ha	B	
9120	50,00 ha	B	
9190	33,00 ha	C	
91E0*	15,00 ha	C	UG 7
3260	6,30 ha	C	
3150	5,20 ha	C	
3130	5,00 ha	C	
6510	0,50 ha	C	
6430	0,50 ha	C	

**Légende : EC : estimation de l'état de conservation; A : conservation excellente ; B : conservation bonne ; C : conservation moyenne ; UG HIC\* : unité(s) de gestion abritant ou susceptible(s) d'abriter (lorsque les données précises ne sont pas disponibles) l'habitat naturel d'intérêt communautaire prioritaire ; "-" : donnée non disponible**

**3130 : Eaux stagnantes, oligotrophes à mésotrophes avec végétation du Littorelletea uniflorae et/ou du Isoëto-Nanojuncetea**

**3150 : Lacs eutrophes naturels avec végétation du type Magnopotamion ou Hydrocharition**

**3260 : Rivières des étages planitiaire à montagnard avec végétation du Ranunculion fluitantis et du Callitriche-Batrachion**

**6430 : Mégaphorbiaies hydrophiles d'ourlets planitiaux et des étages montagnard à alpin**

**6510 : Pelouses maigres de fauche de basse altitude (Alopecurus pratensis, Sanguisorba officinalis)**

**9110 : Hêtraies du Luzulo-Fagetum**

**9120 : Hêtraies acidophiles atlantiques à sous-bois à Ilex et parfois à Taxus (Quercion robori-petraeae ou Ilici-Fagion)**

**9130 : Hêtraies de l'Asperulo-Fagetum**

**9190 : Vieilles chênaies acidophiles des plaines sablonneuses à Quercus robur**

**91E0\* : Forêts alluviales à Alnus glutinosa et Fraxinus excelsior (Alno-Padion, Alnion incarnae, Salicion albae)**

## B. Espèces des annexes IX et XI de la loi pour lesquelles le site est désigné

Code	Nom latin	Nom français	Population			EC	
			résidente	migratoire			
				repr.	hiver		étape
1096	Lampetra planeri	Lamproie de Planer	P			C	
1163	Cottus gobio	Chabot	P			C	
A027	Egretta alba	Grande Aigrette			P	0-1 i	-
A030	Ciconia nigra	Cigogne noire		1-2 p			-
A072	Pernis apivorus	Bondrée apivore		P			-
A073	Milvus migrans	Milan noir		1 p			-
A094	Pandion haliaetus	Balbuzard pêcheur				0-1 i	-
A229	Alcedo atthis	Martin-pêcheur d'Europe	2 p				-
A236	Dryocopus martius	Pic noir	3-4 p				-
A238	Dendrocopos medius	Pic mar	20-25 p				-

**Légende :** P = présence ; p = couple ; i = individu ; EC : estimation de l'état de conservation ; A : conservation excellente ; B : conservation bonne ; C : conservation moyenne ; vis. : visiteur ; occ. : occasionnel ; "-" : donnée non disponible

Vu pour être annexé à l'arrêté du Gouvernement wallon du 1<sup>er</sup> décembre 2016 de désignation du site Natura 2000 BE32037 – “ Massifs forestiers entre Momignies et Chimay ”.

Namur, le 1<sup>er</sup> décembre 2016.

Le Ministre-Président,

P. MAGNETTE

Le Ministre de l'Agriculture, de la Nature, de la Ruralité, du Tourisme et des Aéroports,  
délégué à la Représentation à la Grande Région,

R. COLLIN

## **ANNEXE 4 : Désignation et délimitation du périmètre des unités de gestion du site Natura 2000 BE32037 – “ Massifs forestiers entre Momignies et Chimay ”**

### **4.1. Liste des unités de gestion délimitées au sein du site**

Le site abrite les unités de gestion suivantes :

UG 1 - Milieux aquatiques

UG 2 - Milieux ouverts prioritaires

UG 5 - Prairies de liaison

UG 7 - Forêts prioritaires alluviales

UG 8 - Forêts indigènes de grand intérêt biologique

UG 9 - Forêts habitat d'espèces

UG 10 - Forêts non indigènes de liaison

UG 11 - Terres de cultures et éléments anthropiques

UG temp 3 - Forêts indigènes à statut temporaire

Les habitats naturels d'intérêt communautaire et les espèces d'intérêt communautaire que ces unités de gestion sont susceptibles d'abriter sont précisés par l'arrêté du Gouvernement wallon du 19 mai 2011 fixant les types d'unités de gestion susceptibles d'être délimitées au sein d'un site Natura 2000 ainsi que les interdictions et mesures préventives particulières qui y sont applicables.

### **4.2. Carte délimitant le périmètre des unités de gestion**

Les cartes ci-annexées fixent, à l'échelle cartographique 1/10.000<sup>e</sup> (publiée au 1/25.000<sup>e</sup>) le périmètre des unités de gestion présentes sur le site. Les contours des unités de gestion correspondent à ceux des principaux types d'habitats naturels que le site abrite.

Cette carte est également disponible :

- Sous format informatique sur le site Internet <http://natura2000.wallonie.be> ;
- Sous format papier auprès de chaque commune concernée ;
- Sous les deux formats, auprès des Directions extérieures territorialement concernées du Département de la Nature et des Forêts.

Vu pour être annexé à l'arrêté du Gouvernement wallon du 1<sup>er</sup> décembre 2016 de désignation du site Natura 2000 BE32037 – “ Massifs forestiers entre Momignies et Chimay ”.

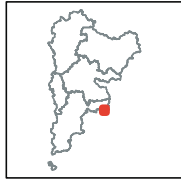
Namur, le 1<sup>er</sup> décembre 2016.

Le Ministre-Président,

P. MAGNETTE

Le Ministre de l'Agriculture, de la Nature, de la Ruralité, du Tourisme et des Aéroports,  
délégué à la Représentation à la Grande Région,

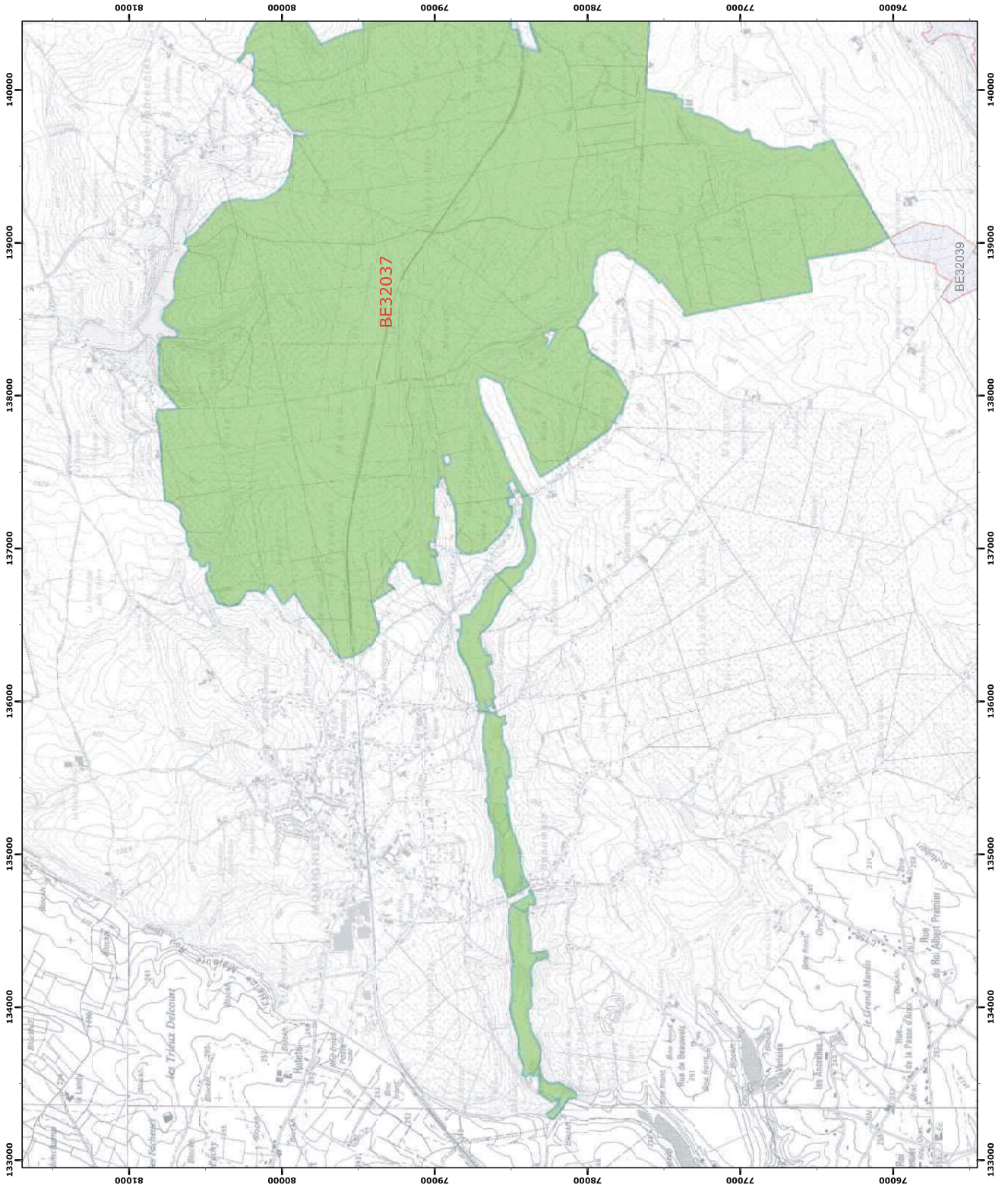
R. COLLIN



- Légende**
- Périmètres des sites
  - Périmètre du site
  - BE32037
  - Périmètres des autres sites
  - BE32039

Annexe 2.1.  
 Natura 2000 - BE32037 - Massifs forestiers entre Momignies et Chimay 1 / 2  
 Arrêté de désignation - Vue générale du périmètre du site

Service public de Wallonie



0 250 500 mètres

Coordonnées Lambert belge 1972  
 © SPW-DGARNE; Fond de plan © IGN - Bruxelles

Le Ministre-Président

Paul MAGNETTE

Le Ministre de l'Agriculture, de la Ruralité, du Tourisme et des Aéroports, délégué à la Représentation à la Grande Région

René COLLIN

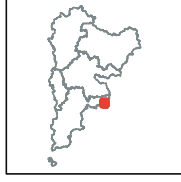
Par délégation pour délivrance de copie conforme,

Date d'impression : septembre 2016.

DIRECTION GÉNÉRALE OPÉRATIONNELLE DE L'AGRICULTURE, DES RESSOURCES NATURELLES ET DE L'ENVIRONNEMENT

Avenue Prince de Liège 15 • B-5100 Namur  
 Tél: +32 (0)81 33 58 16 • Fax: +32 (0)81 33 58 22  
<http://spw.wallonie.be> • Nr. Vert : 1718 (Appel gratuit) • 1719 (N°tarif normal)





- Légende**
- Périmètres des sites
  - BE32037
  - Périmètres des autres sites
  - BE32039



Coordonnées Lambert belge 1972  
© SPW-DGARNE; Fond de plan © IGN - Bruxelles

Le Ministre-Président

**Paul MAGNETTE**

Le Ministre de l'Agriculture, de la Nature, de la Ruralité,  
du Tourisme et des Aéroports,  
délégué à la Représentation à la Grande Région

**René COLLIN**

Par délégation pour délivrance de copie conforme,

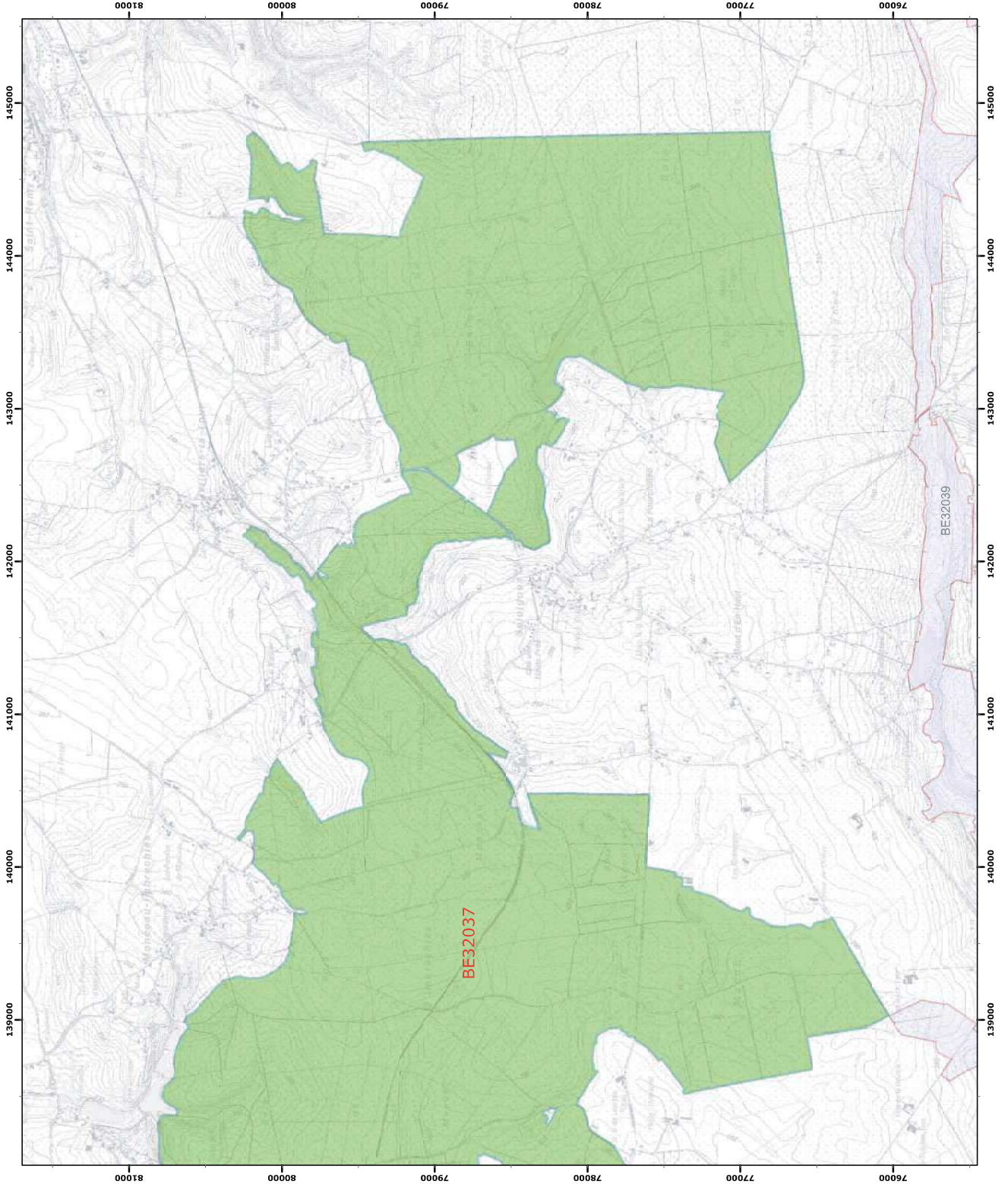
Date d'impression : septembre 2016.

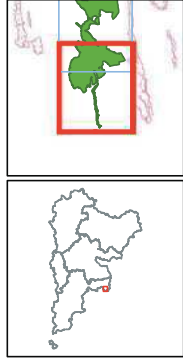
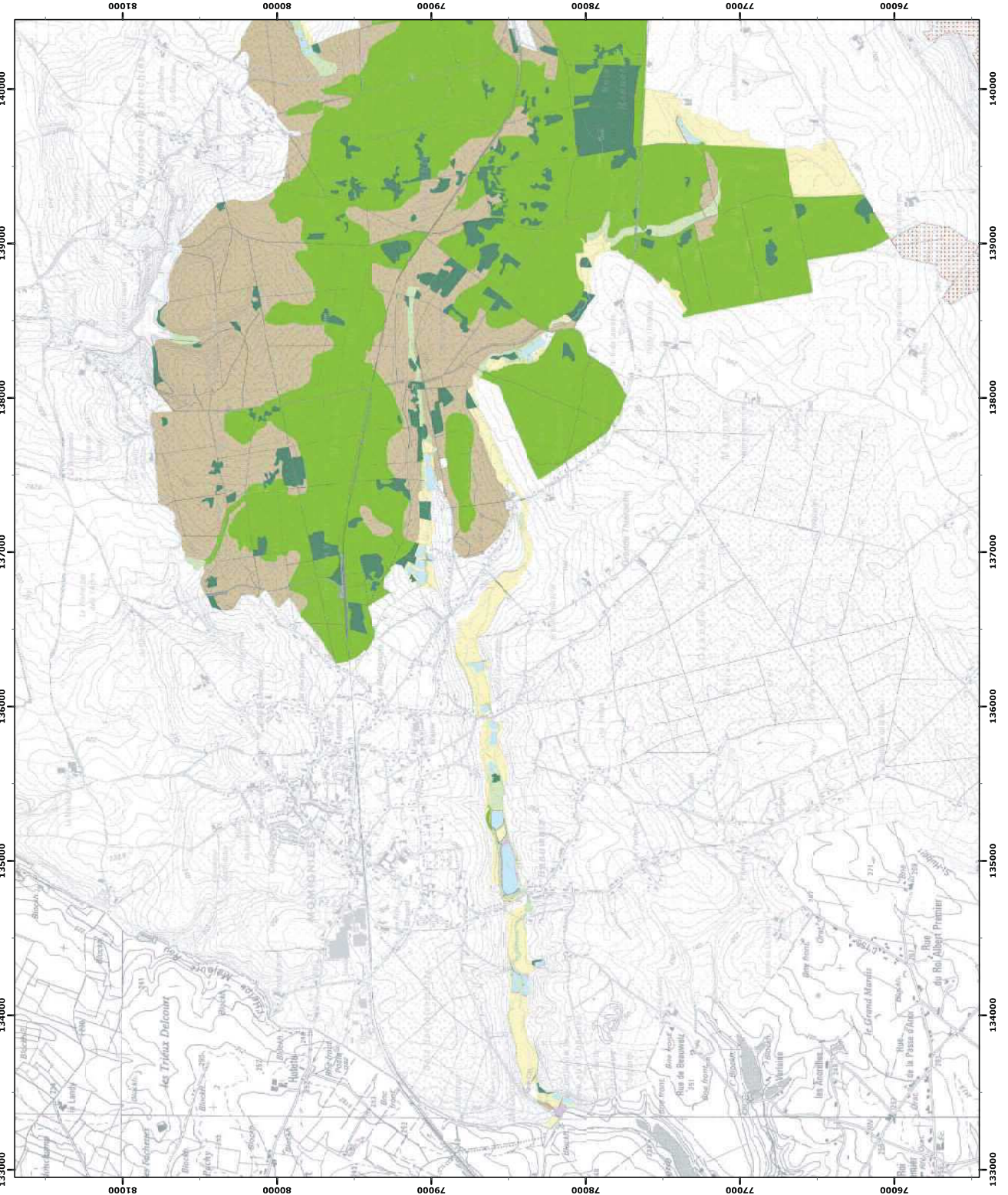
**DIRECTION GÉNÉRALE OPÉRATIONNELLE  
DE L'AGRICULTURE, DES RESSOURCES NATURELLES  
ET DE L'ENVIRONNEMENT**

Avenue prince de Liège 15 • B-5100 Namur  
Tél: +32 (0)81 33 58 16 • Fax: +32 (0)81 33 58 22  
<http://spw.wallonie.be> • Nr Vert: 1718 (Appel gratuit) • 1719 (N° vert belge)

Annexe 2.1.  
Natura 2000 - BE32037 - Massifs forestiers entre Momignies et Chimay 2 / 2  
Arrêté de désignation - Vue générale du périmètre du site

Service public de Wallonie





**Légende**

**Unités de gestion de base**

- UG 1 (milieux aquatiques)
- UG 2 (milieux ouverts prioritaires)
- UG 3 (prairies habitats d'espèces)
- UG 4 (bandes extensives)
- UG 5 (prairies de liaison)
- UG 6 (forêts prioritaires)
- UG 7 (forêts prioritaires alluviales)
- UG 8 (forêts indigènes de grand intérêt biologique)
- UG 9 (forêts habitat d'espèces)
- UG 10 (forêts non indigènes de liaison)
- UG 11 (terres de cultures et éléments anthropiques)

**Unités de gestion temporaires**

- UG temp 1 (zones sous statut de protection)
- UG temp 2 (zones à gestion publique)
- UG temp 3 (forêts indigènes à statut temporaire)

**Unités de gestion en surimpression**

- UG S1 (moelle perlière et muette épaisse en UG1)
- UG S2 (lamier de la sucette)

**Autres**

- Emprises des cartes
- Autre site Natura 2000

0 250 500 mètres  
Cordonnées Lambert belge 1972

© SPW-DGARNE; Fond de plan © IGN - Bruxelles

Le Ministre-Président

Paul MAGNETTE

Le Ministre de l'Agriculture, de la Nature, de la Ruralité,  
du Tourisme et des Aéroports,  
délégué à la Représentation à la Grande Région

René COLLIN

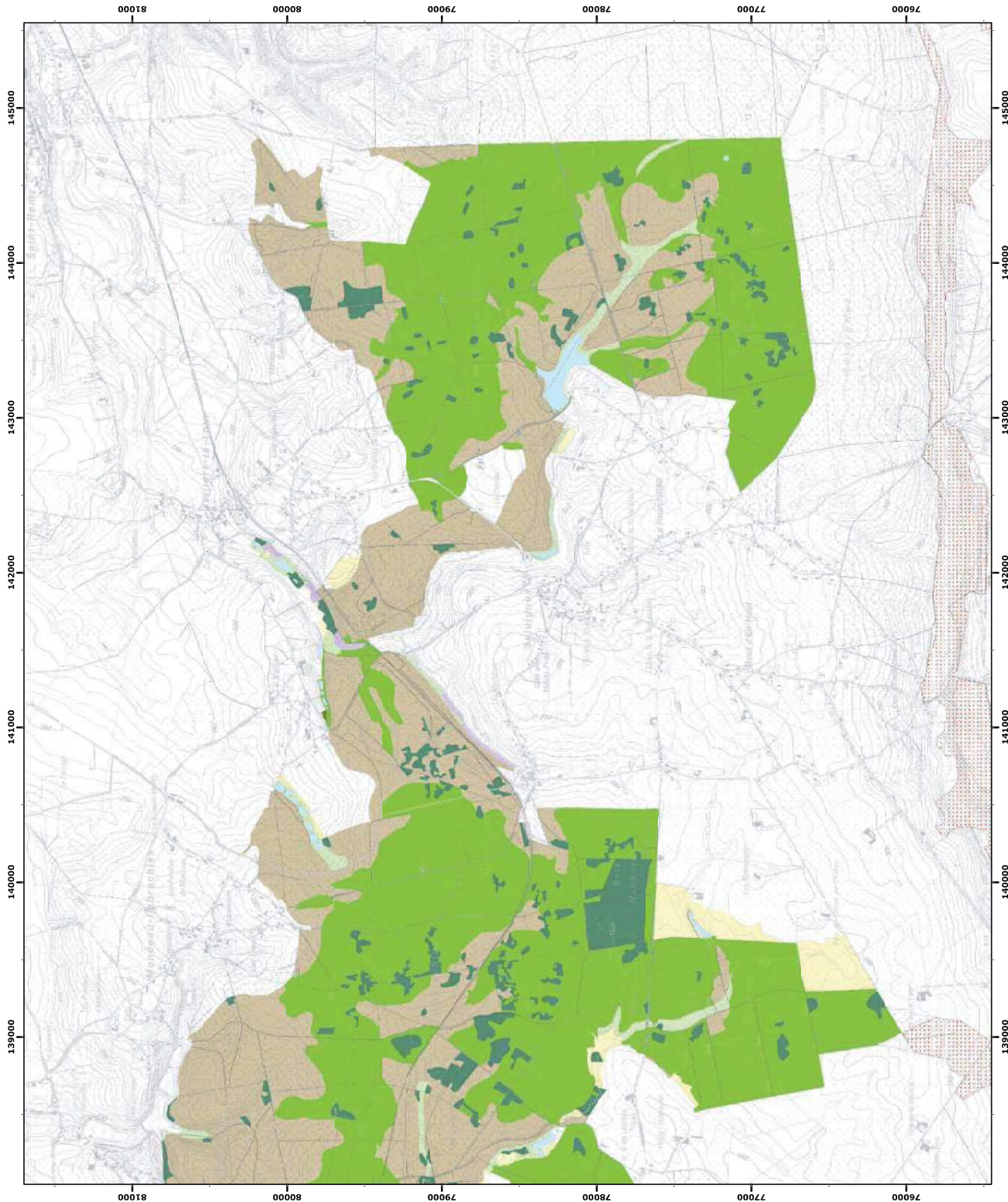
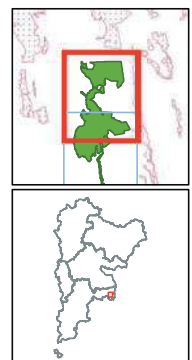
Par délégation pour délivrance de copie conforme,

Date d'impression : septembre 2016.

**DIRECTION GÉNÉRALE OPÉRATIONNELLE  
DE L'AGRICULTURE, DES RESSOURCES NATURELLES  
ET DE L'ENVIRONNEMENT**  
Avenue Prince de Liège 15 - B-5100 Namur  
Tél: +32 (0)81 33 58 16 • Fax: +32 (0)81 33 58 22  
http://spw.wallonie.be • N° Vert : 1718 (Appel gratuit) • 1719 (Nombres Rurales)

Annexe 4.2.  
Natura 2000 - BE32037 - Massifs forestiers entre Momignies et Chimay 2 / 2  
Arrêté de désignation - Unités de gestion

Service public de Wallonie



**Légende**

**Unités de gestion de base**

- UG 1 (milieux aquatiques)
- UG 2 (milieux ouverts prioritaires)
- UG 3 (prairies habitats d'espèces)
- UG 4 (bandes extensives)
- UG 5 (prairies de liaison)
- UG 6 (forêts prioritaires)
- UG 7 (forêts prioritaires alluviales)
- UG 8 (forêts indigènes de grand intérêt biologique)
- UG 9 (forêts habitat d'espèces)
- UG 10 (forêts non indigènes de liaison)
- UG 11 (terres de cultures et éléments anthropiques)

**Unités de gestion temporaires**

- UG temp 1 (zones sous statut de protection)
- UG temp 2 (zones à gestion publique)
- UG temp 3 (forêts indigènes à statut temporaire)

**Unités de gestion en surimpression**

- UG S1 (moelle perlière et muette épaisse en UG1)
- UG S2 (lamier de la sucette)

**Autres**

- Emprises des cartes
- Autre site Natura 2000

© SPW-DGARNE; Fond de plan © IGN - Bruxelles  
Le Ministre-Président

**Paul MAGNETTE**  
Le Ministre de l'Agriculture, de la Nature, de la Ruralité,  
du Tourisme et des Aéroports,  
délégué à la Représentation à la Grande Région

**René COLLIN**  
Par délégation pour délivrance de copie conforme,

Date d'impression : septembre 2016.

**DIRECTION GÉNÉRALE OPÉRATIONNELLE  
DE L'AGRICULTURE, DES RESSOURCES NATURELLES  
ET DE L'ENVIRONNEMENT**  
Avenue Prince de Liège 15 - B-5100 Namur  
Tél: +32 (0)81 33 58 16 • Fax: +32 (0)81 33 58 22  
http://spw.wallonie.be • N° Vert : 1716 (Appel gratuit) • 1719 (Nombres Rurales)