

ANNEXE 1 : Liste des parcelles et parties de parcelles cadastrales comprises dans le site Natura 2000 BE32035 – La Fagne entre Bailièvre et Robechies

Les parcelles cadastrées ou ayant été cadastrées comme suit sont comprises dans le site Natura 2000 BE32035 – “ La Fagne entre Bailièvre et Robechies ” :

COMMUNE : CHIMAY Div 12 Section A : parcelles 40 (partim 0%), Section B : parcelles 12 (partim 88%), 13 (partim 76%), 14, 15, 16A (partim 15%), 17A (partim 20%), 18A (partim 52%), 19 (partim 81%), 27 (partim 94%), 28A (partim 17%), 2B, 3B, 4B, 4C (partim 89%), 5, 6, 7, 8A, 9A, 9B, Section C : parcelles 101, 102, 103, 104B, 111C (partim 4%), 113, 114, 119A, 120A, 122A (partim 94%), 123 (partim 88%), 124 (partim 37%), 1B (partim 55%), 1C (partim 54%), 28D, 28E (partim 44%), 29A, 2A (partim 95%), 30A (partim 21%), 34B, 34C, 36, 37A, 38A, 38D, 38E (partim 30%), 39G, 40E, 41, 42, 66E (partim 8%), 68, 69, 70, 71, 72A, 77A (partim 91%), 79, 80D (partim 82%), 84 (partim 82%), 85 (partim 82%), 86 (partim 82%), 87, 88, 89, 91A, Div 13 Section B : parcelles 100, 101A, 102, 103, 104B, 105G, 105H, 105K, 106A, 107, 108, 109, 10M, 110, 111A, 112A, 113, 114A (partim 8%), 114B, 115, 116, 117, 118, 119A, 11D, 11E, 11F, 120F, 120G, 121, 122, 124, 125, 126, 127, 128, 129, 12B, 12C, 130, 131, 132, 133, 134, 135, 136, 137A, 137B, 138, 13B, 14, 140A, 141, 142, 143, 144, 145, 146B (partim 64%), 147A (partim 24%), 148B (partim 39%), 148C (partim 8%), 153/03A, 153C, 154A, 15A, 15B, 160A, 161, 162, 163, 166A, 166B, 167, 168, 169, 16A (partim 90%), 170A, 170B, 171, 172, 173, 174, 175, 176B, 177C, 177D, 178A, 18, 180 (partim 67%), 188A, 189, 19, 190, 191A, 192C, 192D, 194A (partim 7%), 202B (partim 6%), 203A, 204, 204/02D (partim 7%), 205A, 207 (partim 78%), 208 (partim 42%), 209A, 20B, 20C, 20D, 210E (partim 69%), 21C, 21D, 22, 227/02A, 227A (partim 84%), 229A (partim 6%), 23, 24D, 24E, 258C (partim 48%), 258D (partim 50%), 264A (partim 51%), 265 (partim 18%), 284A (partim 70%), 28A, 28B, 29A, 29B, 2E, 31 (partim 93%), 32, 337, 338B (partim 29%), 33G (partim 19%), 33H, 33L, 368A (partim 73%), 369A (partim 73%), 370A (partim 73%), 371A (partim 72%), 372A (partim 71%), 373A (partim 74%), 374B (partim 73%), 376A (partim 75%), 377D (partim 76%), 377E (partim 76%), 379A (partim 74%), 37X (partim 67%), 37Y (partim 55%), 381B (partim 46%), 382A (partim 46%), 383/02B (partim 50%), 383B (partim 59%), 384A (partim 51%), 385C (partim 46%), 385D (partim 36%), 386D (partim 26%), 38D (partim 88%), 39, 40, 401 (partim 7%), 41A, 42A2, 42G, 42H, 42K, 42N, 42P, 42R, 42S, 42V (partim 58%), 42Y, 42Z, 43 (partim 75%), 44, 46B, 47B, 47D, 48, 49 (partim 79%), 50 (partim 91%), 51, 526B (partim 93%), 526C (partim 6%), 528B, 529 (partim 38%), 52A (partim 93%), 54, 55, 56A (partim 86%), 57E, 58C, 60, 61, 62, 63, 64A, 64B, 65, 66A, 67, 679B (partim 46%), 68, 685H (partim 38%), 685K (partim 8%), 686, 687, 688, 689A (partim 76%), 69, 690A (partim 70%), 691A (partim 70%), 692B (partim 73%), 694, 694/02, 695, 696, 698B (partim 73%), 700D (partim 29%), 701E (partim 83%), 702A, 703, 704C (partim 39%), 705A, 707A, 708B, 709A, 70A, 71, 710A, 712C, 712D, 713A, 714C, 715F, 715G, 717C, 717D, 718, 719, 72, 720C, 721, 722A, 722B, 724A, 725, 727A, 728, 73, 730A, 731, 732, 735, 736, 737, 738, 739, 74, 740, 741, 742, 743, 745, 746, 747A, 75, 751A, 752, 753B, 756A, 757/02C, 757/02D, 757A (partim 70%), 757K, 757M, 757N, 757P, 757R, 757S, 757T, 757V, 757W, 758A, 759, 760, 761A, 762A, 763A, 764A, 764B, 764C, 765, 766, 767A, 767C, 768A, 769B, 770B, 772A, 774A, 775, 776A, 777A, 778A, 779A, 780, 781C (partim 63%), 781D (partim 62%), 782A (partim 71%), 78B, 792 (partim 82%), 793 (partim 69%), 794, 795, 796, 797, 798 (partim 87%), 799, 79A, 80, 800, 801, 802, 804 (partim 68%), 805A, 806A, 808A, 809A, 81, 810A, 820A (partim 93%), 821B, 821C, 822B, 829A, 82M (partim 88%), 831A, 833A, 834A, 836A, 837A, 838, 839, 83A, 84, 840, 841, 842A, 843A, 844, 845A, 846, 847, 848A, 848B, 849A, 849B, 85, 850A, 850B, 850C, 851, 853A, 854, 855, 856A, 856B, 857A, 859A, 86, 860C, 861, 862, 863, 864, 865, 866, 867, 868, 869, 87, 870, 871, 872, 873, 874 (partim 93%), 875, 877 (partim 94%), 878 (partim 68%), 879, 88, 882B (partim 87%), 90, 91A, 92, 93A, 93B, 94, 95, 96, 97, 98C, 99, Div 14

Section A : parcelles 4 (partim 7%), Section B : parcelles 1 (partim 60%), 101, 103A, 104A, 106, 107, 108, 10A, 10B, 11, 110A, 111A, 115A, 115B, 118A, 12, 121, 122A, 123, 124A, 125C, 125D, 125L, 127, 128A (partim 58%), 129B (partim 16%), 13, 131A, 132A, 133A, 134A, 135A, 136A, 137B, 138A, 139, 14, 140, 141A, 142, 143, 144A, 145A, 146B, 15 (partim 18%), 150A, 151, 152A, 153, 156A, 157, 158/02A, 158A, 16, 160B, 161B (partim 95%), 162, 163 (partim 12%), 168A, 169A, 170C, 172B, 177D (partim 61%), 177F, 178L, 17B (partim 57%), 17C (partim 41%), 182M (partim 39%), 183A, 184H, 190G (partim 81%), 19A, 2 (partim 21%), 20A, 21B, 224C (partim 7%), 227A (partim 73%), 228/02B (partim 20%), 230/02C (partim 45%), 23E, 23F, 25A, 27A, 28A (partim 75%), 28B (partim 95%), 3 (partim 93%), 30B, 33, 34 (partim 78%), 35 (partim 87%), 36B, 37B, 37C, 39B, 41C, 41D, 421A, 421C (partim 92%), 426A (partim 12%), 426B (partim 14%), 427 (partim 13%), 42B, 42C (partim 57%), 432A (partim 8%), 433A (partim 8%), 434 (partim 13%), 43C (partim 87%), 44, 441 (partim 7%), 443 (partim 12%), 4A (partim 84%), 50B, 52A, 53A, 544 (partim 91%), 545, 546 (partim 11%), 547 (partim 16%), 549A (partim 8%), 550A (partim 9%), 551 (partim 7%), 556 (partim 22%), 557 (partim 80%), 558 (partim 20%), 559 (partim 12%), 55B, 560 (partim 23%), 563A (partim 7%), 57A, 58, 59 (partim 68%), 60A, 61A, 64, 67, 68, 69, 6A (partim 83%), 70, 72A, 73, 74, 75, 76, 79B, 7A, 7B, 7C, 80 (partim 92%), 81, 82A (partim 89%), 82D, 82E (partim 83%), 82F, 83A, 85, 86A, 88C, 89A, 92, 93A, 94A, 95, 96A (partim 91%), 96B (partim 93%), 96C, 96D, 97, 98, 99A, 9B (partim 95%), 9C

COMMUNE : MOMIGNIES Div 2 Section B : parcelles 1A (partim 6%)

Vu pour être annexé à l'arrêté du Gouvernement wallon du 1^{er} décembre 2016 de désignation du site Natura 2000 BE32035 – “ La Fagne entre Bailièvre et Robechies ”.

Namur, le 1^{er} décembre 2016.

Le Ministre-Président,

P. MAGNETTE

Le Ministre de l'Agriculture, de la Nature, de la Ruralité, du Tourisme et des Aéroports,
délégué à la Représentation à la Grande Région,

R. COLLIN

ANNEXE 2 : Délimitation du périmètre du site Natura 2000 BE32035 – “ La Fagne entre Bailièvre et Robechies ”**2.1. Carte délimitant le périmètre du site**

La présente carte fixe, au jour de la désignation du site, à l'échelle cartographique 1/10.000^e (publiée au 1/25.000^e) le périmètre du site.

Cette carte est également disponible :

- Sous format informatique sur le site Internet <http://natura2000.wallonie.be> ;
- Sous format papier auprès de chaque commune concernée ;
- Sous les deux formats, auprès des Directions extérieures territorialement concernées du Département de la Nature et des Forêts.

2.2. Prescriptions littérales visant à préciser le périmètre du site**Liste des parcelles et parties de parcelles cadastrales non comprises dans le périmètre du site Natura 2000 BE32035 – “ La Fagne entre Bailièvre et Robechies ”**

Les parcelles cadastrées ou ayant été cadastrées comme suit ne sont pas comprises dans le périmètre du site Natura 2000 BE32035 – “ La Fagne entre Bailièvre et Robechies ” :

COMMUNE : CHIMAY Div 12 Section A : parcelles 41, 42, 43, Section B : parcelles 10, 11, 1B, Section C : parcelles 100A, 105A, 106A, 116A, 117A, 43A, 67A, 74A, 75A, 92, 93, 94, 95, Div 13 Section A : parcelles 39A, Section B : parcelles 17B, 17C, 192E, 193B, 195, 202C, 211A, 286F, 30A, 367A, 37K, 37W, 388A, 393, 394A, 395A, 396A, 397/02B, 397B, 398B, 4E, 524, 525, 704B, 82G, 876C, Div 14 Section A : parcelles 2A, Section B : parcelles 177E, 177G, 178F, 178M, 228B, 38C, 422C, 425G, 425H, 425L, 436, 437, 446A, 542E, 543B, 576D

COMMUNE : MOMIGNIES Div 2 Section B : parcelles 39, 40

Vu pour être annexé à l'arrêté du Gouvernement wallon du 1^{er} décembre 2016 de désignation du site Natura 2000 BE32035 – “ La Fagne entre Bailièvre et Robechies ”.

Namur, le 1^{er} décembre 2016.

Le Ministre-Président,

P. MAGNETTE

Le Ministre de l'Agriculture, de la Nature, de la Ruralité, du Tourisme et des Aéroports,
délégué à la Représentation à la Grande Région,

R. COLLIN

ANNEXE 3 : Liste des types d'habitats naturels et des espèces pour lesquels le site est désigné et données y afférentes ; synthèse des critères scientifiques ayant conduit à la sélection du site Natura 2000 BE32035 – “ La Fagne entre Bailièvre et Robechies ”

La présente annexe indique, compte tenu des données disponibles :

- la liste des types d'habitats naturels et la liste des espèces pour lesquels le site est désigné ainsi que les données concernant respectivement leurs surfaces, leur niveau de population et l'estimation de leur état de conservation ; les types d'habitats naturels et les espèces prioritaires sont indiqués par un astérisque (*) ;
- une synthèse des résultats de l'évaluation de l'importance du site pour assurer la conservation des types d'habitats naturels d'intérêt communautaire de l'annexe VIII et des espèces d'intérêt communautaire de l'annexe IX et des espèces d'oiseaux de l'annexe XI de la loi du 12 juillet 1973 que le site abrite.

Ces résultats justifient la sélection du site comme site Natura 2000..

Les données relatives aux types d'habitats naturels (liste, surface et état de conservation) et aux espèces (liste, population et état de conservation) pour lesquels le site est désigné sont issues des formulaires standard de données établis entre 2002 et 2005. Ces données estimées à l'échelle du site au moment de sa sélection contiennent des approximations. Elles ont été pour partie précisées, en particulier pour les surfaces en ce qui concerne les habitats naturels et les effectifs de populations en ce qui concerne les espèces, sur base des meilleures connaissances disponibles. La précision de ces données devra être poursuivie.

Le site BE32035 a été sélectionné pour les raisons suivantes : Le site comprend un ensemble de prairies et quelques rares zones forestières situées dans la dépression fagnarde à l'ouest du lac de Virelles. Il présente un ensemble de prairies pâturées et quelques unes fauchées, encore bien ceinturées par des haies, habitats typiques des traquets pâtre et tarier (*Saxicola torquata* et *rubetra*). Quelques reliquats de pelouses calcaires sont également présents.

A. Types d'habitats naturels d'intérêt communautaire de l'annexe VIII de la loi pour lesquels le site est désigné

Types d'habitats naturels d'intérêt communautaire	Surface	EC	UG HIC*
9130	16,75 ha	C	
91E0*	4,39 ha	C	UG 7
6510	3,69 ha	C	
6430	1,40 ha	C	
3260	0,86 ha	C	
3150	0,38 ha	C	
6210*	0,19 ha	C	UG 2
9160	0,03 ha	C	

Légende : EC : estimation de l'état de conservation; A : conservation excellente ; B : conservation bonne ; C : conservation moyenne ; UG HIC* : unité(s) de gestion abritant ou susceptible(s) d'abriter (lorsque les données précises ne sont pas disponibles) l'habitat naturel d'intérêt communautaire prioritaire ; "-" : donnée non disponible

3150 : Lacs eutrophes naturels avec végétation du type Magnopotamion ou Hydrocharition

3260 : Rivières des étages planitiaire à montagnard avec végétation du Ranunculion fluitantis et du Callitriche-Batrachion

6210* : Pelouses sèches semi-naturelles et faciès d'emboisement sur calcaire (Festuco-Brometalia) (*sites à orchidées remarquables)

6430 : Mégaphorbiaies hydrophiles d'ourlets planitiaires et des étages montagnard à alpin

6510 : Pelouses maigres de fauche de basse altitude (*Alopecurus pratensis*, *Sanguisorba officinalis*)

9130 : Hêtraies de l'*Asperulo-Fagetum*

9160 : Chênaies pédonculées ou chênaies-charmaies subatlantiques et médio-européennes du *Carpinion betuli*

91E0* : Forêts alluviales à *Alnus glutinosa* et *Fraxinus excelsior* (*Alno-Padion*, *Alnion incarnae*, *Salicion albae*)

B. Espèces des annexes IX et XI de la loi pour lesquelles le site est désigné

Code	Nom latin	Nom français	Population			EC	
			résidente	migratoire			
				repr.	hiver		étape
1096	<i>Lampetra planeri</i>	Lamproie de Planer	P			C	
1163	<i>Cottus gobio</i>	Chabot	P			C	
A027	<i>Egretta alba</i>	Grande Aigrette			P	1-10 i	-
A030	<i>Ciconia nigra</i>	Cigogne noire		1-2 i			-
A072	<i>Pernis apivorus</i>	Bondrée apivore		1-2 i			-
A073	<i>Milvus migrans</i>	Milan noir		1-3 i			-
A074	<i>Milvus milvus</i>	Milan royal				0-1 i	-
A094	<i>Pandion haliaetus</i>	Balbuzard pêcheur				0-1 i	-
A122	<i>Crex crex</i>	Râle des genêts		0-1 p			-
A153	<i>Gallinago gallinago</i>	Bécassine des marais			P	P	-
A193	<i>Sterna hirundo</i>	Sterne pierregarin				0-1 i	-
A229	<i>Alcedo atthis</i>	Martin-pêcheur d'Europe	1 p				-
A275	<i>Saxicola rubetra</i>	Tarier des prés				P	-
A338	<i>Lanius collurio</i>	Pie-grièche écorcheur		8-10 p			-
A340	<i>Lanius excubitor</i>	Pie-grièche grise			0-1 i		-

Légende : P = présence ; p = couple ; i = individu ; EC : estimation de l'état de conservation ; A : conservation excellente ; B : conservation bonne ; C : conservation moyenne ; vis. : visiteur ; occ. : occasionnel ; "-" : donnée non disponible

Vu pour être annexé à l'arrêté du Gouvernement wallon du 1^{er} décembre 2016 de désignation du site Natura 2000 BE32035 – “ La Fagne entre Bailièvre et Robechies ”.

Namur, le 1^{er} décembre 2016.

Le Ministre-Président,

P. MAGNETTE

Le Ministre de l'Agriculture, de la Nature, de la Ruralité, du Tourisme et des Aéroports,
délégué à la Représentation à la Grande Région,

R. COLLIN

ANNEXE 4 : Désignation et délimitation du périmètre des unités de gestion du site Natura 2000 BE32035 – “ La Fagne entre Bailièvre et Robechies ”

4.1. Liste des unités de gestion délimitées au sein du site

Le site abrite les unités de gestion suivantes :

- UG 1 - Milieux aquatiques
- UG 2 - Milieux ouverts prioritaires
- UG 3 - Prairies habitats d'espèces
- UG 5 - Prairies de liaison
- UG 7 - Forêts prioritaires alluviales
- UG 8 - Forêts indigènes de grand intérêt biologique
- UG 9 - Forêts habitat d'espèces
- UG 10 - Forêts non indigènes de liaison
- UG 11 - Terres de cultures et éléments anthropiques

Les habitats naturels d'intérêt communautaire et les espèces d'intérêt communautaire que ces unités de gestion sont susceptibles d'abriter sont précisés par l'arrêté du Gouvernement wallon du 19 mai 2011 fixant les types d'unités de gestion susceptibles d'être délimitées au sein d'un site Natura 2000 ainsi que les interdictions et mesures préventives particulières qui y sont applicables.

4.2. Carte délimitant le périmètre des unités de gestion

Les cartes ci-annexées fixent, à l'échelle cartographique 1/10.000^e (publiée au 1/25.000^e) le périmètre des unités de gestion présentes sur le site. Les contours des unités de gestion correspondent à ceux des principaux types d'habitats naturels que le site abrite.

Cette carte est également disponible :

- Sous format informatique sur le site Internet <http://natura2000.wallonie.be> ;
- Sous format papier auprès de chaque commune concernée ;
- Sous les deux formats, auprès des Directions extérieures territorialement concernées du Département de la Nature et des Forêts.

Vu pour être annexé à l'arrêté du Gouvernement wallon du 1^{er} décembre 2016 de désignation du site Natura 2000 BE32035 – “ La Fagne entre Bailièvre et Robechies ”.

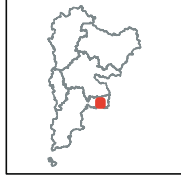
Namur, le 1^{er} décembre 2016.

Le Ministre-Président,

P. MAGNETTE

Le Ministre de l'Agriculture, de la Nature, de la Ruralité, du Tourisme et des Aéroports,
délégué à la Représentation à la Grande Région,

R. COLLIN



- Légende**
- Périmètres des sites
 - Périmètre du site
 - BE32035
 - Périmètres des autres sites
 - BE32036

0 250 500 mètres

Coordonnées Lambert belge 1972
© SPW-DGARNE; Fond de plan © IGN - Bruxelles

Le Ministre-Président

Paul MAGNETTE

Le Ministre de l'Agriculture, de la Nature, de la Ruralité, du Tourisme et des Aéroports, délégué à la Représentation à la Grande Région

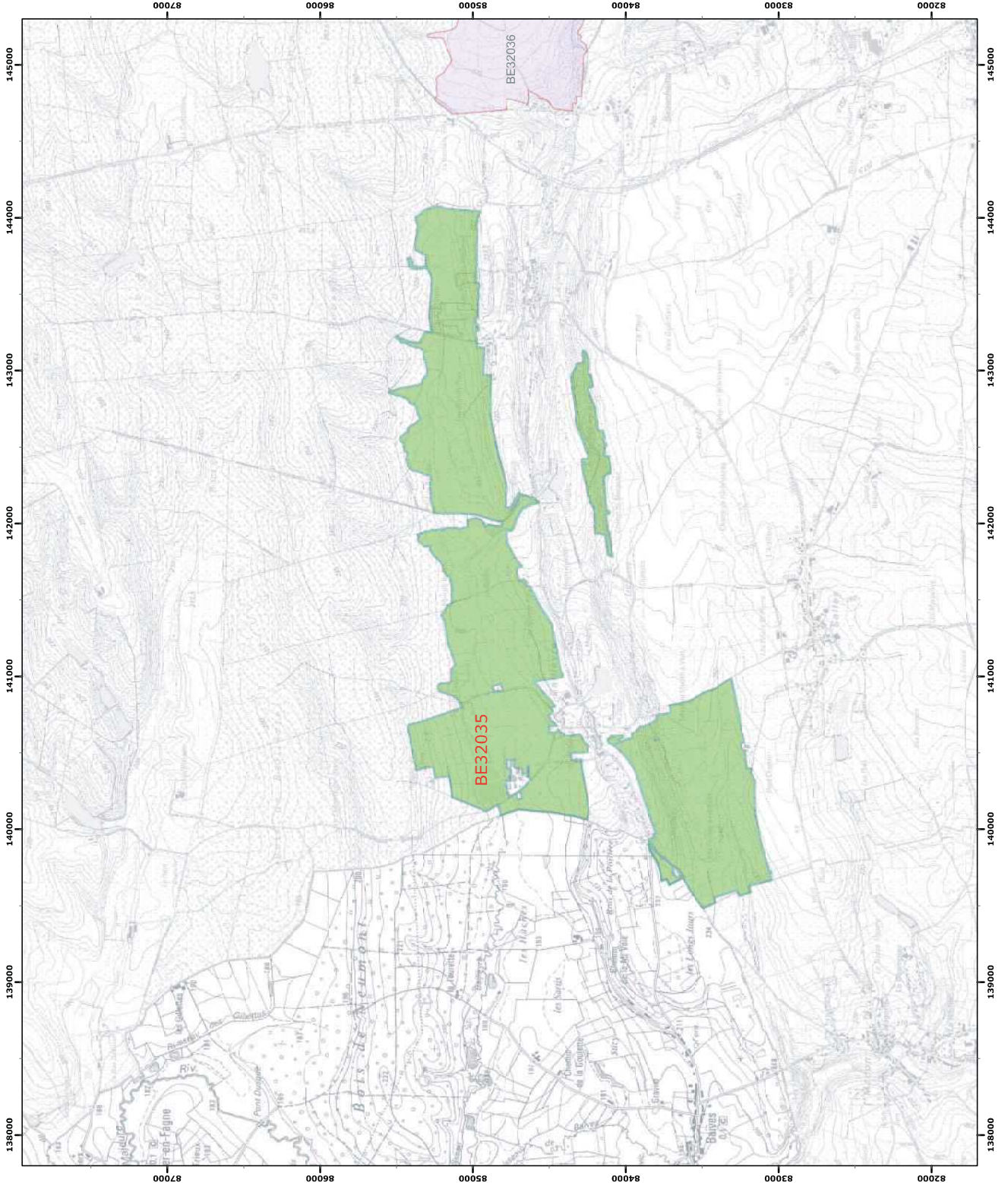
René COLLIN

Par délégation pour délivrance de copie conforme,

Date d'impression : septembre 2016.
DIRECTION GÉNÉRALE OPÉRATIONNELLE DE L'AGRICULTURE, DES RESSOURCES NATURELLES ET DE L'ENVIRONNEMENT
Avenue Prince de Liège 15 • B-5100 Namur
Tél: +32 (0)81 33 58 16 • Fax: +32 (0)81 33 58 22
<http://spw.wallonie.be> • Nr. Vert : 1718 (Appel gratuit) • 1719 (Nombres Rénumérés)

Annexe 2.1.
Natura 2000 - BE32035 - La Fagne entre Baillèvre et Robecheys 1 / 1
Arrêté de désignation - Vue générale du périmètre du site

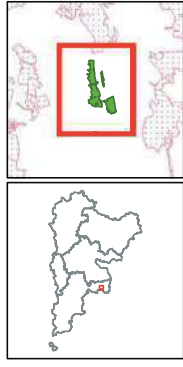
Service public de Wallonie



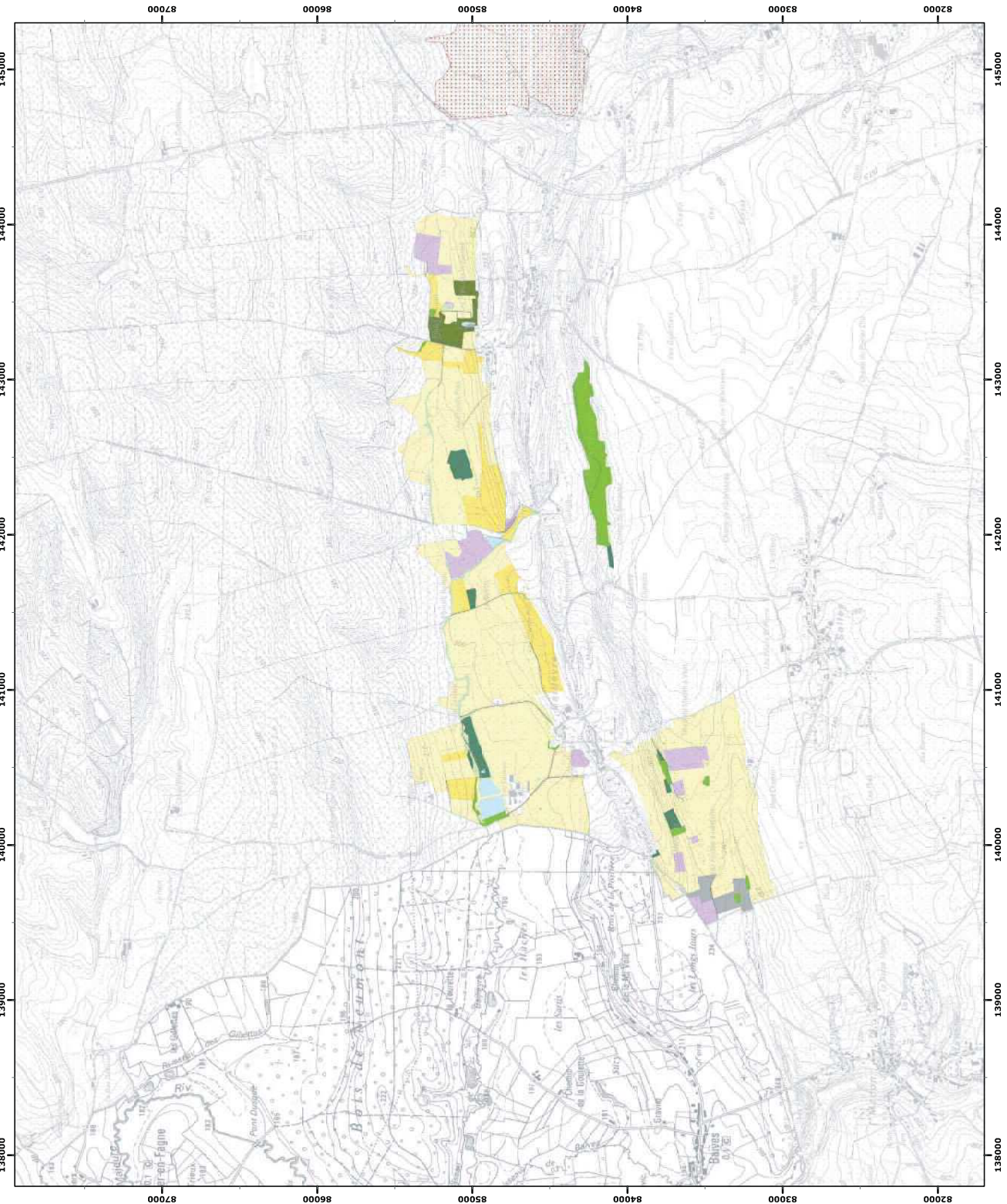


Annexe 4.2.
Natura 2000 - BE32035 - La Fagne entre Baillièvre et Robecheies 1 / 1
Arrêté de désignation - Unités de gestion

Service public de Wallonie



- Légende**
- Unités de gestion de base**
- UG 1 (milieux aquatiques)
 - UG 2 (milieux ouverts prioritaires)
 - UG 3 (prairies habitats d'espèces)
 - UG 4 (bandes extensives)
 - UG 5 (prairies de liaison)
 - UG 6 (forêts prioritaires)
 - UG 7 (forêts prioritaires alluviales)
 - UG 8 (forêts indigènes de grand intérêt biologique)
 - UG 9 (forêts habitat d'espèces)
 - UG 10 (forêts non indigènes de liaison)
 - UG 11 (terres de cultures et éléments anthropiques)
- Unités de gestion temporaires**
- UG temp 1 (zones sous statut de protection)
 - UG temp 2 (zones à gestion publique)
 - UG temp 3 (forêts indigènes à statut temporaire)
- Unités de gestion en surimpression**
- UG S1 (moule perlière et moule épaisse en UG1)
 - UG S2 (lamier de la sucette)
- Autres**
- Emprises des cartes
 - Autre site Natura 2000



© SPW-DGARNE, Fond de plan © IGN - Bruxelles
Le Ministre-Président

Paul MAGNETTE
Le Ministre de l'Agriculture, de la Nature, de la Ruralité,
du Tourisme et des Aéroports,
délégué à la Représentation à la Grande Région

René COLLIN
Par délégation pour délivrance de copie conforme,

Date d'impression : septembre 2016.
DIRECTION GÉNÉRALE OPÉRATIONNELLE
DE L'AGRICULTURE, DES RESSOURCES NATURELLES
ET DE L'ENVIRONNEMENT
Avenue Prince de Liège 15 - B-5100 Namur
Tél: +32 (0)81 33 58 16 • Fax: +32 (0)81 33 58 22
http://spw.wallonie.be • N° Vert : 1716 (Appel gratuit) • 1719 (Nombres Rurales)