

**ANNEXE 1 : Liste des parcelles et parties de parcelles cadastrales comprises dans le site Natura 2000 BE32025 – Haut-Pays des Honnelles**

Les parcelles cadastrées ou ayant été cadastrées comme suit sont comprises dans le site Natura 2000 BE32025 – “ Haut-Pays des Honnelles ” :

COMMUNE : HONNELLES Div 1 Section A : parcelles 11 (partim 77%), 14 (partim 13%), 15B (partim 5%), 18C (partim 13%), 19K (partim 15%), 27M (partim 11%), 28A (partim 26%), 29A (partim 30%), 2A (partim 87%), 2B, 30D (partim 62%), 30H (partim 74%), 31B, 351F, 354F, 354G, 357K (partim 10%), 358, 359, 360, 361, 362, 364 (partim 68%), 384H (partim 82%), 385B5 (partim 45%), 385C, 385D4, 385D5, 385E5, 385F5, 385H5, 385K4 (partim 48%), 385K5 (partim 87%), 385M5 (partim 82%), 385P3, 385P5, 385R4 (partim 85%), 385S5 (partim 29%), 385T4, 385T5, 385W5 (partim 62%), 385Y4, 385Z4, 386B, 388D, 389A2 (partim 91%), 389Z (partim 91%), 391A (partim 83%), 399H (partim 7%), 3A, 3B, 3C, 400D (partim 30%), 400E (partim 89%), 400F (partim 62%), 402C, 403B, 404N (partim 23%), 4C, 4D, 58A (partim 5%), 62A, 6B, 6C, 6D, 6E (partim 23%), 6F (partim 13%), 6G (partim 23%), 70A (partim 15%), 72A, 80E (partim 91%), 80G (partim 73%), 81A (partim 18%), Section B : parcelles 178W (partim 9%), 180 (partim 23%), 193B, 193M (partim 89%), 193N (partim 23%), 194C, 194E, 194F, 195B, 195D, 196F2, 196G2, 196M, 196X (partim 69%), 197D, 198/02 (partim 43%), 198D, 198G, 198N, 198P (partim 22%), 199C3 (partim 83%), 199D3, 199E3 (partim 6%), 199P2 (partim 83%), 199R2 (partim 28%), 297B, 298E, 299E, 300B, 300C, 300E, 300F, 300G (partim 95%), 303L, 309, 310, 311C (partim 46%), 314F (partim 18%), 315D, 315E (partim 34%), 320C, 321P, 322A, 322B, 340H (partim 9%), 340K (partim 39%), 342D (partim 59%), 343B, 344, 345, 349E (partim 20%), 351C (partim 7%), 352A (partim 8%), 352C, 353C, 353D, 354 (partim 30%), 373A (partim 44%), 377 (partim 48%), 396H (partim 25%), 396L, 397/02, 397/03 (partim 93%), 397F, 397H, 479/10 (partim 75%), 489G (partim 95%), 489K4, 489L3 (partim 93%), 489L4, 489S4, 489T3 (partim 35%), 489T4 (partim 15%), 489V4, 489W2, 489W4 (partim 9%), 489X2 (partim 71%), 492A (partim 6%), 493 (partim 25%), 495V2 (partim 28%), 500X (partim 5%), 503C (partim 52%), 504C, 504H, 504K (partim 19%), 504L, Section C : parcelles 112C (partim 21%), 129/02B, 129A (partim 14%), 130A (partim 76%), 131B, 132B, 133, 134, 135, 136, 137, 138A, 139/02A, 139A, 141A (partim 24%), 146A (partim 51%), 150, 151, 152B, 155A, 156, 157A, 160, 161, 162A, 164, 165, 166, 167A, 170B, 170C, 171, 172, 173, 174, 175, 176, 177B (partim 33%), 180E (partim 27%), 181 (partim 15%), 186 (partim 11%), 207, 272F (partim 9%), 278B (partim 28%), 279H (partim 41%), 324B (partim 10%), 324C (partim 19%), 324D (partim 7%), 329B (partim 95%), 330C (partim 46%), 331 (partim 81%), 332 (partim 51%), 334A, 337 (partim 5%), 338A (partim 9%), 339A (partim 82%), 341A (partim 28%), 341B (partim 19%), 342A (partim 86%), 343B, 343C (partim 87%), 344A (partim 89%), 350, 351, 590B (partim 8%), 600A (partim 11%), 601 (partim 5%), 604, 605 (partim 72%), 606, 607, 664A (partim 47%), 665B (partim 89%), 665C, 666M (partim 12%), 736C (partim 29%), 736D (partim 26%), 738D2 (partim 13%), 738E2 (partim 7%), 738F (partim 5%), 738H2 (partim 9%), 738K2, 738L2, 738M2, 738N2 (partim 8%), 738S2 (partim 45%), 738T2, 738V (partim 9%), Section D : parcelles 647A (partim 8%), 648A (partim 10%), 660A (partim 51%), 662A, 663A, 664A, 667A (partim 6%), 668A (partim 6%), 669A (partim 10%), 671 (partim 14%), 672B (partim 15%), 673C (partim 7%), 673D (partim 9%), 675/02A (partim 6%), 675A (partim 20%), 705F (partim 9%), 705G, 749B (partim 66%), 753A (partim 91%), Div 2 Section A : parcelles 299B (partim 26%), 302A (partim 32%), 306 (partim 39%), 498A (partim 22%), 506 (partim 60%), 515 (partim 26%), 516, 517, 518A, 518B (partim 25%), 519B (partim 13%), 519C (partim 19%), 534B (partim 80%), 550 (partim 67%), 551A (partim 27%), 553, 556E, 561A, 561B (partim 54%),

567A (partim 93%), 596 (partim 83%), 629D, 629E (partim 10%), 630A (partim 73%), 686A (partim 63%), 687A (partim 56%), 688 (partim 55%), 689C (partim 62%), 695 (partim 37%), 708A (partim 80%), 710 (partim 47%), 711 (partim 44%), 721B (partim 77%), 721C (partim 11%), 722 (partim 45%), Section B : parcelles 115 (partim 78%), 116A, 221A (partim 6%), 232A (partim 68%), 232B (partim 23%), 233A, 233C, 234A, 235A, 239D, 239E, 240B (partim 81%), 242C (partim 36%), 243C (partim 6%), 244A, 245, 246 (partim 9%), 252B (partim 7%), 256A, 256B, 257A, 259A, 260A (partim 16%), 261B, 262B, 263A, 264A, 265A, 62D (partim 21%), 64B, 65 (partim 90%), 66, 67, 68, 69, 70 (partim 51%), 71 (partim 76%), 72, 73, 74A (partim 63%), 74B (partim 25%), Div 3 Section A : parcelles 111 (partim 46%), 112 (partim 39%), 113 (partim 31%), 120B (partim 8%), 120C (partim 22%), 121B (partim 20%), 121C (partim 18%), 121D (partim 22%), 121E (partim 25%), 122A, 122B, 123E (partim 55%), 124C (partim 38%), 125C (partim 6%), 159C (partim 82%), 160/02B, 160/03, 160B, 161G (partim 24%), 162H (partim 13%), 164H (partim 15%), Section B : parcelles 350A (partim 8%), 380B (partim 20%), 381B (partim 92%), 381C, 382B (partim 91%), 382C (partim 76%), 382D, 383A, 383B, 385C, 386A, 387A, 387C, 387D, 388, 389A, 389B, 390A, 390B, 391A (partim 57%), 391B (partim 61%), 392, 393A (partim 95%), 393C, 393D, 394, 395, 396, 397A, 398, 399, 400G, 400K, 400L, 400M, 400N, 401B, 402A, 402C, 402D, 403D, 404A, 405/02B, 405C, 406A, 407A, 408E (partim 89%), 412C, 412D, 413B, 413D, 418E, 419A, 419B, 419C, 419D, 419E, 419G, 419H, 419K, 420A, 420A2, 420D, 420D2, 420E2 (partim 78%), 420F2, 420G2, 420H, 420H2, 420K2, 420L2, 420P, 420R, 420S, 420V, 420W, 420X, 420Y, 420Z, 421/02 (partim 92%), 421E, 421F, 423F, 423M, 423N, 424, 425B, 425D, 425H, 425K, 425L, 426E, 426G (partim 89%), 426H, 426P, 426R, 426S (partim 86%), 426T, 427R (partim 95%), 427S (partim 79%), 427Z (partim 9%), Div 5 Section B : parcelles 200C, 200K, 200L (partim 30%), 215C, 215D, 216C, 217A, 218, 219, 220, 226A (partim 22%), 230A, 230B, 231, 232C, 232D, 233D, 233E, 234, 237A (partim 5%), 299K, 299L (partim 22%), 299M (partim 10%), 299N, 300C (partim 11%), 301 (partim 9%), 303C (partim 7%), 303H (partim 6%), 303K (partim 7%), 306 (partim 5%), 308B, 308C, 308G, 308H, 309A, 310C, 311 (partim 5%), 322S2 (partim 4%), 372K (partim 25%), 376A (partim 70%), 379 (partim 28%), 386B, 388A, Div 6 Section A : parcelles 163G (partim 5%), 206C (partim 80%), 209C, 254, 255A2 (partim 13%), 255B2 (partim 6%), 255D, 255D2 (partim 14%), 255H (partim 58%), 255K (partim 7%), 255V (partim 14%), 255W (partim 10%), 255X (partim 2%), 255Y (partim 13%), 255Z (partim 7%), 260G (partim 23%), 261F, 261H (partim 65%), 261K (partim 89%), 262A, 264, 265, 266, 267, 268, 270, 271, 272, 277A, 278A, 279, 280, 281, 282, 283, 86M (partim 14%), Section B : parcelles 227 (partim 80%), 228, 229A, 229B, 230A (partim 92%), 230B (partim 92%), 231B (partim 16%), 232B (partim 15%), 233B (partim 12%), 234B (partim 12%), 235B (partim 12%), 236B (partim 10%), 237F (partim 16%), 237H (partim 8%), 238E (partim 26%), 239C (partim 22%), 240C (partim 18%), 242C (partim 9%), 243E (partim 58%), 314A, 315B (partim 45%), 324B (partim 95%), 324C (partim 84%), 325A, 326, 327, 327/02, 328, 329, 330A, 330B, 331, 332, 334, 335, 336, 337, 338, 339, 340, 340/02, 341, 342, 343, 344, 345C, 346A, 347, 348A, 348E (partim 66%), 349A, 349B, 350, 351, 365 (partim 95%), 366, 367, 368, 579/02 (partim 88%), 579D8, 579L5 (partim 82%), 579N5 (partim 76%), 579P11 (partim 52%), 579S13, 579V8, 579W8, 579X12 (partim 91%), 579X13 (partim 30%), 579X8, 579Y12 (partim 87%), 579Y8 (partim 77%), 579Z12 (partim 90%), 693T (partim 15%), 693W, 694B, Section D : parcelles 578B (partim 89%), 578F (partim 77%), 578G, 578H (partim 84%), 578L (partim 78%), Div 7 Section A : parcelles 10, 11A, 15B, 16 (partim 43%), 17A (partim 9%), 188E (partim 51%), 191E, 196B, 197B (partim 90%), 198A, 198B, 199A, 1A, 1B, 2, 200C, 200D (partim 19%), 203D, 203F (partim 18%), 220, 221A (partim 17%), 222M (partim 6%), 3B, 4, 430A, 5, 6, 66A (partim 8%), 66B, 7, 8, 84B (partim 14%), 85B (partim 16%), 86G2 (partim 9%), 9, Div 8 Section A : parcelles 127S (partim 31%), 18A, 19 (partim 89%), 20A, 21A (partim

12%), 3C, 45 (partim 25%), 46C (partim 24%), 4A, 5A, 6A, 7, 8 (partim 14%), Section B : parcelles 10A (partim 19%), 120 (partim 6%), 121 (partim 7%), 122 (partim 8%), 123 (partim 8%), 126A (partim 31%), 127, 128A (partim 81%), 129, 136 (partim 39%), 137, 138, 143, 144 (partim 93%), 146B (partim 3%), 147A, 148A (partim 1%), 149B (partim 21%), 149C (partim 4%), 155L (partim 45%), 1B, 3B, 4B (partim 4%), 5B (partim 6%), Div 9 Section A : parcelles 336X2 (partim 71%), 337G (partim 16%), 341A, Section B : parcelles 11B (partim 8%), 12, 13, 14 (partim 83%), 15 (partim 93%), 1C, 1D, 2, 3A (partim 92%), 3B (partim 93%)

COMMUNE : QUIEVRAIN Div 1 Section A : parcelles 1290H (partim 46%), 1290T (partim 7%), 1292P (partim 21%), 1351G (partim 43%), 1352A (partim 40%), 1353D (partim 40%), 1354A (partim 62%), 1355 (partim 51%), 1356 (partim 77%), 1357A, 1358B, 1359, 1360, 1394C2 (partim 8%), 1394H (partim 12%), 1396 (partim 28%), 1397A (partim 10%), 1414 (partim 56%), 1415 (partim 83%), 1416B (partim 15%), 1417A (partim 9%), 1434E (partim 7%), Div 2 Section A : parcelles 1, 12A (partim 63%), 13A (partim 82%), 2, 211 (partim 16%), 212A (partim 65%), 213A (partim 63%), 215A (partim 36%), 215B, 216D (partim 17%), 217E (partim 27%), 218R (partim 10%), 220E (partim 67%), 221E (partim 73%), 222E (partim 72%), 223F (partim 75%), 224F (partim 87%), 225N, 226D2, 226X, 22B (partim 67%), 22C (partim 61%), 23A (partim 61%), 23B (partim 14%), 3C2 (partim 17%), 3X (partim 35%), 565A (partim 40%), 566A, 6E (partim 66%), 7A (partim 28%), 8A (partim 94%), 9 (partim 59%), Section B : parcelles 1 (partim 32%), 100B (partim 11%), 101 (partim 43%), 102A (partim 57%), 103 (partim 44%), 104, 109B (partim 25%), 111A (partim 43%), 112 (partim 23%), 114A (partim 89%), 115 (partim 81%), 116 (partim 52%), 117 (partim 53%), 120A (partim 35%), 123 (partim 60%), 124 (partim 59%), 126A (partim 16%), 127A (partim 26%), 128A (partim 6%), 128B (partim 10%), 129 (partim 12%), 130A (partim 15%), 132 (partim 13%), 133 (partim 8%), 134 (partim 22%), 137 (partim 80%), 144C (partim 65%), 145E (partim 26%), 145F (partim 16%), 145G (partim 32%), 146A2, 146K (partim 12%), 146L (partim 17%), 146M (partim 39%), 146N, 146P, 146R, 146S (partim 92%), 146T, 146V, 146W (partim 70%), 146X, 146Y (partim 81%), 146Z, 147A (partim 41%), 147B, 148E (partim 19%), 148F, 148H (partim 94%), 149B (partim 66%), 150B (partim 35%), 151B (partim 82%), 152A (partim 26%), 152B, 153C (partim 60%), 153D, 153E (partim 48%), 153F, 154A (partim 14%), 154B, 155B (partim 94%), 156B (partim 25%), 157A (partim 81%), 158B (partim 51%), 163 (partim 24%), 164 (partim 13%), 165 (partim 9%), 166 (partim 49%), 167A (partim 21%), 174S (partim 91%), 175A (partim 30%), 176A (partim 38%), 177A (partim 47%), 178D (partim 54%), 2A (partim 37%), 307L (partim 55%), 307M (partim 79%), 307N (partim 78%), 307P (partim 76%), 307R (partim 76%), 307S (partim 75%), 307T (partim 74%), 308A (partim 76%), 309E (partim 73%), 309F (partim 76%), 310A (partim 90%), 311A, 312A, 313C, 313D (partim 93%), 314A (partim 83%), 315A (partim 90%), 316A (partim 95%), 317A, 318A, 319B, 322A, 3A (partim 76%), 447 (partim 43%), 448A (partim 35%), 448B (partim 30%), 455E (partim 40%), 455F (partim 35%), 456 (partim 67%), 457A (partim 62%), 457B, 458 (partim 63%), 466 (partim 53%), 467 (partim 41%), 484C (partim 17%), 485A (partim 93%), 490C (partim 31%), 490D (partim 29%), 490S (partim 24%), 517 (partim 33%), 518 (partim 49%), 520 (partim 17%), 521 (partim 45%), 532 (partim 54%), 533 (partim 75%), 536 (partim 59%), 538B (partim 16%), 540B (partim 20%), 540C (partim 28%), 541A (partim 30%), 542B (partim 29%), 543P (partim 33%), 543R (partim 26%), 543S (partim 31%), 544D (partim 29%), 546G (partim 26%), 546P (partim 24%), 547A (partim 36%), 548A (partim 38%), 549F (partim 19%), 58E (partim 25%), 58F (partim 34%), 58H (partim 38%), 58K (partim 48%), 58L (partim 35%), 59B (partim 25%), 59C (partim 24%), 5B (partim 67%), 5D (partim 31%), 60A (partim 25%), 61 (partim 25%), 62 (partim 67%), 63 (partim 18%), 64 (partim 35%), 65

(partim 40%), 657A (partim 49%), 659 (partim 26%), 66 (partim 37%), 660 (partim 25%), 661 (partim 37%), 662 (partim 42%), 663 (partim 9%), 664 (partim 12%), 665 (partim 13%), 666 (partim 12%), 67 (partim 58%), 671 (partim 29%), 672D (partim 17%), 672E (partim 31%), 677 (partim 7%), 679 (partim 47%), 68 (partim 45%), 680 (partim 20%), 681 (partim 17%), 685 (partim 46%), 686 (partim 6%), 688 (partim 7%), 689 (partim 11%), 690 (partim 7%), 691 (partim 11%), 692 (partim 8%), 693 (partim 8%), 694 (partim 12%), 695 (partim 7%), 696A (partim 38%), 69B (partim 63%), 69C (partim 31%), 69D (partim 48%), 704G (partim 18%), 705 (partim 59%), Div 3 Section A : parcelles 26N, 26T, 27C (partim 48%), 27N, 27R (partim 19%), 28D (partim 22%), 29C (partim 22%), 29D, 30C (partim 21%), 31D (partim 41%), 31E, 32F, 32G, 32H (partim 43%), 32K, 32L, 33K (partim 5%), 34K (partim 95%), 34L, 35F (partim 82%), 41E (partim 63%), 46G (partim 59%), 49N (partim 49%), 49P (partim 47%), 49S (partim 53%), 51D (partim 42%), 53F (partim 43%), 53G (partim 37%), 54H (partim 43%), 54K (partim 41%), 59S (partim 35%), 60M (partim 37%), 61H (partim 38%), 61L (partim 44%), 62E, 62X (partim 17%), 71C (partim 18%), 72 (partim 43%), 74 (partim 13%), 78A (partim 11%), 78B (partim 11%), 79A (partim 17%), 80A (partim 18%), 81 (partim 7%), Section B : parcelles 401C (partim 61%), 402B (partim 18%), 418D (partim 70%), 418E (partim 93%), 423B, 423C, 626D (partim 41%), 627/02, 627B (partim 23%), 628/02, 629/02, 629A (partim 10%), 632B (partim 5%), 633 (partim 13%), 633/02, 634 (partim 39%), 634/02, 635A, 635C, 636A, 636B, 636C, 637A (partim 8%), 637C (partim 7%), 637E (partim 15%), 638 (partim 22%), 654B (partim 5%), 673, 674 (partim 19%), 675, 676A, 676B, 677A (partim 7%), 677B (partim 22%), 679 (partim 68%), 680, 682A, 683, 684 (partim 23%), 685, 686, 689A (partim 93%), 690A, 691, 692 (partim 20%), 693 (partim 13%), 697, 698, 699, 700, 701, 702A, 702B, 702C, 703A, 704A (partim 45%), 704B (partim 32%), 705 (partim 94%), 709, 711, 714 (partim 54%), 714/02, 715G, 716C (partim 16%), 717C (partim 19%), 726B (partim 6%), 727 (partim 6%), 728 (partim 6%), 733 (partim 5%), 735A (partim 12%), 735B (partim 14%), 738 (partim 10%), 749B (partim 15%), 750 (partim 93%), 751, 752D, 763A (partim 90%), 763D, 764C (partim 39%), 765N (partim 30%), 765P (partim 73%), 772D, 774D (partim 45%), 775, 776S2 (partim 5%), 776T2 (partim 6%), 778A (partim 23%)

Vu pour être annexé à l'arrêté du Gouvernement wallon du 1er décembre 2016 de désignation du site Natura 2000 BE32025 – “ Haut-Pays des Honnelles ”.

Namur, le 1<sup>er</sup> décembre 2016.

Le Ministre-Président,

P. MAGNETTE

Le Ministre de l'Agriculture, de la Nature, de la Ruralité, du Tourisme et des Aéroports,  
délégué à la Représentation à la Grande Région,

R. COLLIN

## **ANNEXE 2 : Délimitation du périmètre du site Natura 2000 BE32025 – “ Haut-Pays des Honnelles ”**

### **2.1. Carte délimitant le périmètre du site**

La présente carte fixe, au jour de la désignation du site, à l'échelle cartographique 1/10.000<sup>e</sup> (publiée au 1/25.000<sup>e</sup>) le périmètre du site.

Cette carte est également disponible :

- Sous format informatique sur le site Internet <http://natura2000.wallonie.be> ;
- Sous format papier auprès de chaque commune concernée ;
- Sous les deux formats, auprès des directions extérieures territorialement concernées du Département de la Nature et des Forêts.

### **2.2. Prescriptions littérales visant à préciser le périmètre du site**

#### **Liste des parcelles et parties de parcelles cadastrales non comprises dans le périmètre du site Natura 2000 BE32025 – “ Haut-Pays des Honnelles ”**

Les parcelles cadastrées ou ayant été cadastrées comme suit ne sont pas comprises dans le périmètre du site Natura 2000 BE32025 – “ Haut-Pays des Honnelles ” :

COMMUNE : HONNELLES Div 1 Section A : parcelles 1, 12, 15C, 357L, 381, 382, 384K, 385H4, 396K, 405F, 5D, 61C, 80D, 80F, Section B : parcelles 178V, 182R, 199S2, 199T2, 339D, 351B, 361A, 393/02, 479/06, 488R2, 489W3, 490D, 495W2, Section C : parcelles 159, 187A, 206B, 208, 226H, 226M, 269C, 269D, 270, 271, 335C, 335D, 336C, 346, 347C, 352, 356, 357A, 365A, 539C, 541D, 541E, 593C, 600B, 602, 603, 608, 618A, 666E, 738G, 738G2, 738P2, 738R2, 738W2, 741F2, 741M2, Section D : parcelles 658A, 665, 674B, 706F, 749A, 754C, Div 2 Section A : parcelles 303C, 305, 307, 528M, 530N2, 563A, 566B, 569B, 578D, 693E, 712B2, Section B : parcelles 111G, 114C, 222, 223A, 224A, 253, 254A, 59H, 61B, 62E, 93F, Div 3 Section A : parcelles 159B, 160/02C, 160C, Section B : parcelles 350D, 427P, 427Y, Div 5 Section A : parcelles 152A, Section B : parcelles 200G, 201A, 225L, 225M, 228A, 229A, 229B, 235A, 236, 302C, 304, 305, 307, 322K2, 350X, 356C, 357, 358B, 359, 360, 362B, 370E, 373C, 374A, 375, 377A, 378A, 380D, 380F, 381E, 382C, 382D, 382E, 382F, Div 6 Section A : parcelles 255C2, 259X, 86H, Section B : parcelles 206A, 216D, 218B, 218C, 218D, 223B, 224, 231A, 316D, 316F, 317E, 317G, 352, 354, 355A, 355B, 358, 359, 361, 371A, 575F, 579A13, 579V11, Div 7 Section A : parcelles 14A, 15C, 188F, 189X, 191G, 201A, 202A, 219, 222E, 222P, 222R, 30B, 428A, 431, 59A, 60, 61A, 65, 67A, 70E, 82B, Div 8 Section A : parcelles 43, 9A, Section B : parcelles 11A, 11B, 124A, 12B, 130A, 145, 146C, 15G, 16B, 8A, Div 9 Section A : parcelles 336V2, 342A, Section B : parcelles 9G

COMMUNE : QUIEVRAIN Div 1 Section A : parcelles 1292K, 1351H, 1361E, 1391X2, 1392D, 1393T, 1394B2, 1401G, Div 2 Section A : parcelles 3A2, 3Z, 550A, 564, Section B : parcelles 106, 113, 135, 136, 141A, 143/02A, 148G, 151A, 155A, 305A, 324M, 325B, 327C, 327E, 327F, 672A, 684A, 70, 812, Div 3 Section A : parcelles 16E, 26S, 33G, 64A, Section B : parcelles 403G, 639, 649A, 654A, 655, 656, 657, 658, 659, 672, 678C, 694, 715F, 720A, 721A, 722, 723A, 724B, 725, 734, 742A, 744, 764E, 764F, 765G, 772F, 776A3, 776X2

Vu pour être annexé à l'arrêté du Gouvernement wallon du 1er décembre 2016 de désignation du site Natura 2000 BE32025 – “ Haut-Pays des Honnelles ”.

Namur, le 1<sup>er</sup> décembre 2016.

Le Ministre-Président,

P. MAGNETTE

Le Ministre de l'Agriculture, de la Nature, de la Ruralité, du Tourisme et des Aéroports,  
délégué à la Représentation à la Grande Région,

R. COLLIN

### **ANNEXE 3 : Liste des types d'habitats naturels et des espèces pour lesquels le site est désigné et données y afférentes ; synthèse des critères scientifiques ayant conduit à la sélection du site Natura 2000 BE32025 – “ Haut-Pays des Honnelles ”**

La présente annexe indique, compte tenu des données disponibles :

- la liste des types d'habitats naturels et la liste des espèces pour lesquels le site est désigné ainsi que les données concernant respectivement leurs surfaces, leur niveau de population et l'estimation de leur état de conservation ; les types d'habitats naturels et les espèces prioritaires sont indiqués par un astérisque (\*) ;
- une synthèse des résultats de l'évaluation de l'importance du site pour assurer la conservation des types d'habitats naturels d'intérêt communautaire de l'annexe VIII et des espèces d'intérêt communautaire de l'annexe IX et des espèces d'oiseaux de l'annexe XI de la loi du 12 juillet 1973 que le site abrite.

Ces résultats justifient la sélection du site comme site Natura 2000..

Les données relatives aux types d'habitats naturels (liste, surface et état de conservation) et aux espèces (liste, population et état de conservation) pour lesquels le site est désigné sont issues des formulaires standard de données établis entre 2002 et 2005. Ces données estimées à l'échelle du site au moment de sa sélection contiennent des approximations. Elles ont été pour partie précisées, en particulier pour les surfaces en ce qui concerne les habitats naturels et les effectifs de populations en ce qui concerne les espèces, sur base des meilleures connaissances disponibles. La précision de ces données devra être poursuivie.

Le site BE32025 a été sélectionné pour les raisons suivantes : Le site s'étire de la frontière française (Roisin, Autreppe et Montignies-sur-Roc) jusqu'au sud de Quiévrain et englobe les vallées de la Petite et de la Grande Honnelle ainsi que des massifs forestiers comme le Bois de Rampemont, le Bois d'Angre et le site du Caillou-qui-Bique (dôme de poudingue). Site majeur du Parc naturel des Hauts-Pays, il renferme la seule hêtraie du Cephalanthero-Fagion de la zone atlantique. Le lit majeur des rivières est occupé par des aulnaies-frênaies de grande qualité. Le site du Caillou-qui-Bique accueille près de 200 espèces de Bryophytes et génère un ensemble de pelouses sèches rupicoles, et de forêts de ravins, tous milieux de grande qualité. On y observe une grande diversité en orchidées ainsi que la seule station belge de *Luzula forsteri*. La Grande et la Petite Honnelle, seuls cours d'eau à courant rapide du Hainaut occidental, hébergent une faune d'invertébrés benthiques et d'odonates exceptionnelles ainsi qu'une population significative de *Cottus gobio* et *Unio crassus* (Grande-Honnelle).

#### **A. Types d'habitats naturels d'intérêt communautaire de l'annexe VIII de la loi pour lesquels le site est désigné**

<b>Types d'habitats naturels d'intérêt communautaire</b>	<b>Surface</b>	<b>EC</b>	<b>UG HIC*</b>
9130	191,09 ha	B	
91E0*	30,77 ha	B	UG 7
9150	16,48 ha	C	
3260	11,18 ha	B	
6510	4,75 ha	C	
9180*	4,53 ha	C	UG 6
9120	3,53 ha	C	
6430	3,00 ha	C	
8220	1,03 ha	C	
6110*	1,02 ha	C	UG 2

6210*	0,48 ha	C	UG 2
3150	0,35 ha	C	
2330	0,18 ha	C	
8310		B	

**Légende : EC : estimation de l'état de conservation; A : conservation excellente ; B : conservation bonne ; C : conservation moyenne ; UG HIC\* : unité(s) de gestion abritant ou susceptible(s) d'abriter (lorsque les données précises ne sont pas disponibles) l'habitat naturel d'intérêt communautaire prioritaire ; "-" : donnée non disponible**

**2330 : Dunes intérieures avec pelouses ouvertes à *Corynephorus* et *Agrostis***

**3150 : Lacs eutrophes naturels avec végétation du type Magnopotamion ou Hydrocharition**

**3260 : Rivières des étages planitiaire à montagnard avec végétation du *Ranunculion fluitantis* et du *Callitriche-Batrachion***

**6110\* : Pelouses rupicoles calcaires ou basiphiles de l'*Alyso-Sedion albi***

**6210\* : Pelouses sèches semi-naturelles et faciès d'embuissonnement sur calcaire (*Festuco-Brometalia*) (\*sites à orchidées remarquables)**

**6430 : Mégaphorbiaies hydrophiles d'ourlets planitiaux et des étages montagnard à alpin**

**6510 : Pelouses maigres de fauche de basse altitude (*Alopecurus pratensis*, *Sanguisorba officinalis*)**

**8220 : Pentes rocheuses siliceuses avec végétation chasmophytique**

**8310 : Grottes non exploitées par le tourisme**

**9120 : Hêtraies acidophiles atlantiques à sous-bois à *Ilex* et parfois à *Taxus* (*Quercion robori-petraeae* ou *Ilici-Fagion*)**

**9130 : Hêtraies de l'*Asperulo-Fagetum***

**9150 : Hêtraies calcicoles médio-européennes du *Cephalanthero-Fagion***

**9180\* : Forêts de pentes, éboulis ou ravins du *Tilio-Acerion***

**91E0\* : Forêts alluviales à *Alnus glutinosa* et *Fraxinus excelsior* (*Alno-Padion*, *Alnion incarnae*, *Salicion albae*)**

## B. Espèces des annexes IX et XI de la loi pour lesquelles le site est désigné

Code	Nom latin	Nom français	Population				EC
			résidente	migratoire			
				repr.	hiver	étape	
1032	<i>Unio crassus</i>	Mulette épaisse	P				C
1078	<i>Callimorpha quadripunctaria</i>	Ecaille chinée	1-10 i				C
1096	<i>Lampetra planeri</i>	Lamproie de Planer	P				C
1163	<i>Cottus gobio</i>	Chabot	P				C
1166	<i>Triturus cristatus</i>	Triton crêté	P				C
1304	<i>Rhinolophus ferrumequinum</i>	Grand Rhinolophe	0-1 i				C
1323	<i>Myotis bechsteini</i>	Vespertilion de Bechstein	1-4 i				C
A026	<i>Egretta garzetta</i>	Aigrette garzette				3-5 i	-
A027	<i>Egretta alba</i>	Grande Aigrette			2-3 i	5-8 i	-



A030	Ciconia nigra	Cigogne noire				1-6 i	-
A072	Pernis apivorus	Bondrée apivore		5-6 p			-
A073	Milvus migrans	Milan noir				1-5 i	-
A074	Milvus milvus	Milan royal			0-2 i		-
A081	Circus aeruginosus	Busard des roseaux				20 i	-
A082	Circus cyaneus	Busard Saint-Martin			2-8 i	P	-
A084	Circus pygargus	Busard cendré				P	-
A094	Pandion haliaetus	Balbuzard pêcheur				1-2 i	-
A215	Bubo bubo	Grand-duc d'Europe			1-2 i		-
A229	Alcedo atthis	Martin-pêcheur d'Europe	5-8 p				-
A236	Dryocopus martius	Pic noir	0-1 p				-
A238	Dendrocopos medius	Pic mar	5-6 p				-
A275	Saxicola rubetra	Tarier des prés				P	-
A277	Oenanthe oenanthe	Traquet motteux				P	-

**Légende : P = présence ; p = couple ; i = individu ; EC : estimation de l'état de conservation; A : conservation excellente ; B : conservation bonne ; C : conservation moyenne ; vis. : visiteur ; occ. : occasionnel ; "-" : donnée non disponible**

Vu pour être annexé à l'arrêté du Gouvernement wallon du 1er décembre 2016 de désignation du site Natura 2000 BE32025 - " Haut-Pays des Honnelles ".

Namur, le 1<sup>er</sup> décembre 2016.

Le Ministre-Président,

P. MAGNETTE

Le Ministre de l'Agriculture, de la Nature, de la Ruralité, du Tourisme et des Aéroports,  
délégué à la Représentation à la Grande Région,

R. COLLIN

## **ANNEXE 4 : Désignation et délimitation du périmètre des unités de gestion du site Natura 2000 BE32025 – “ Haut-Pays des Honnelles ”**

### **4.1. Liste des unités de gestion délimitées au sein du site**

Le site abrite les unités de gestion suivantes :

- UG 1 - Milieux aquatiques
- UG 2 - Milieux ouverts prioritaires
- UG 4 - Bandes extensives
- UG 5 - Prairies de liaison
- UG 6 - Forêts prioritaires
- UG 7 - Forêts prioritaires alluviales
- UG 8 - Forêts indigènes de grand intérêt biologique
- UG 9 - Forêts habitat d'espèces
- UG 10 - Forêts non indigènes de liaison
- UG 11 - Terres de cultures et éléments anthropiques

Les habitats naturels d'intérêt communautaire et les espèces d'intérêt communautaire que ces unités de gestion sont susceptibles d'abriter sont précisés par l'arrêté du Gouvernement wallon du 19 mai 2011 fixant les types d'unités de gestion susceptibles d'être délimitées au sein d'un site Natura 2000 ainsi que les interdictions et mesures préventives particulières qui y sont applicables.

### **4.2. Carte délimitant le périmètre des unités de gestion**

Les cartes ci-annexées fixent, à l'échelle cartographique 1/10.000<sup>e</sup> (publiée au 1/25.000<sup>e</sup>) le périmètre des unités de gestion présentes sur le site. Les contours des unités de gestion correspondent à ceux des principaux types d'habitats naturels que le site abrite.

Cette carte est également disponible :

- Sous format informatique sur le site Internet <http://natura2000.wallonie.be> ;
- Sous format papier auprès de chaque commune concernée ;
- Sous les deux formats, auprès des directions extérieures territorialement concernées du Département de la Nature et des Forêts.

Vu pour être annexé à l'arrêté du Gouvernement wallon du 1er décembre 2016 de désignation du site Natura 2000 BE32025 – “ Haut-Pays des Honnelles ”.

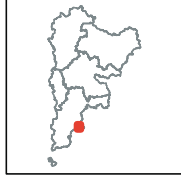
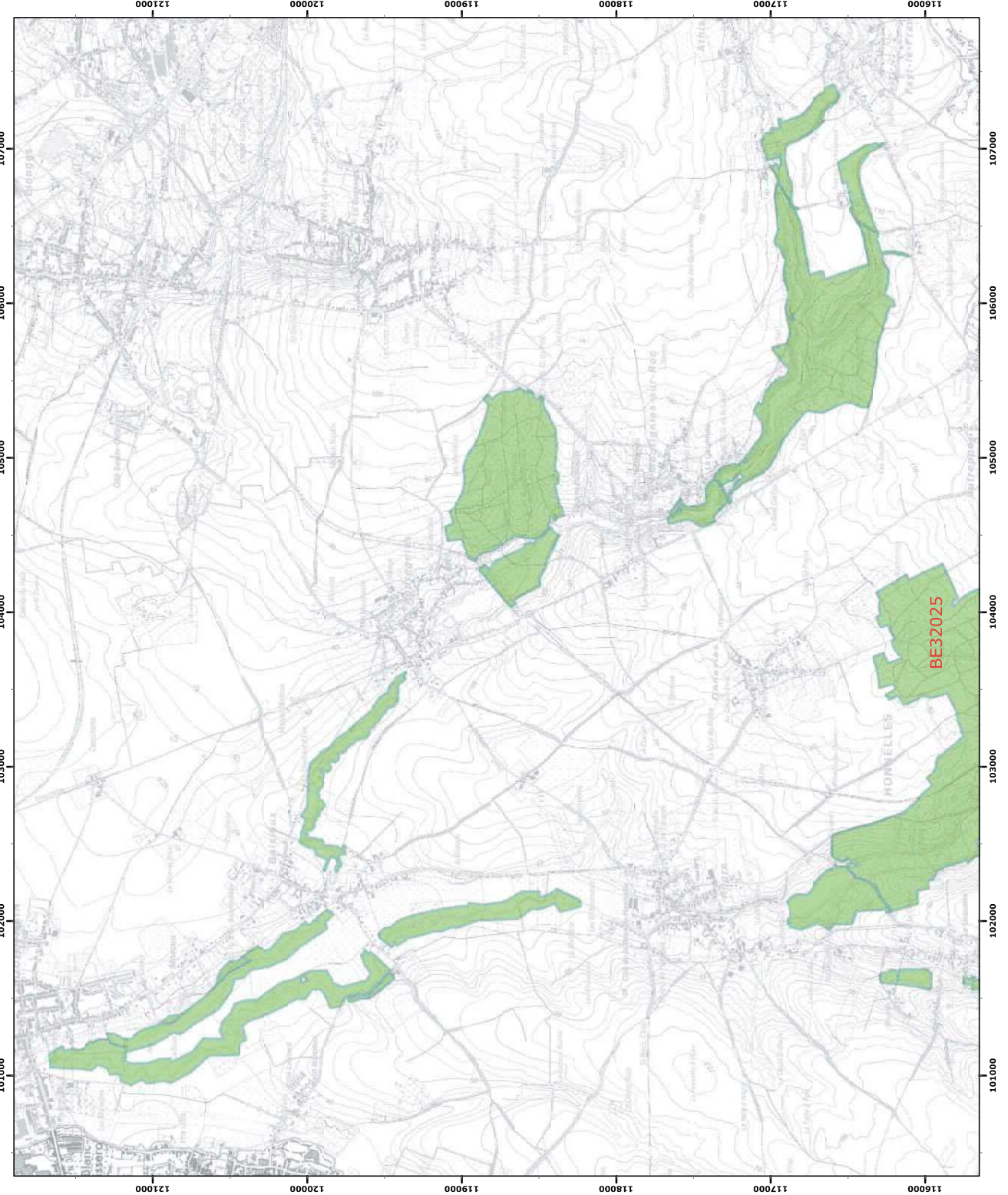
Namur, le 1<sup>er</sup> décembre 2016.

Le Ministre-Président,

P. MAGNETTE

Le Ministre de l'Agriculture, de la Nature, de la Ruralité, du Tourisme et des Aéroports,  
délégué à la Représentation à la Grande Région,

R. COLLIN



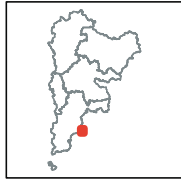
**Légende**  
Périmètres des sites  
Périmètre du site  
BE32025

0 250 500 mètres  
N  
Coordonnées Lambert belge 1972  
© SPW-DGARNE; Fond de plan © IGN - Bruxelles  
Le Ministre-Président

Paul MAGNETTE  
Le Ministre de l'Agriculture, de la Nature, de la Ruralité,  
du Tourisme et des Aéroports,  
délégué à la Représentation à la Grande Région

René COLLIN  
Par délégation pour délivrance de copie conforme,

Date d'impression : septembre 2016.  
DIRECTION GÉNÉRALE OPÉRATIONNELLE  
DE L'AGRICULTURE, DES RESSOURCES NATURELLES  
ET DE L'ENVIRONNEMENT  
Avenue Prince de Liège 15 • B-5100 Namur  
Tél: +32 (0)81 33 58 16 • Fax: +32 (0)81 33 58 22  
http://spw.wallonie.be • Nr Vert: 1718 (Appel gratuit) • 1719 (Nombres Rénumérés)

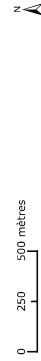
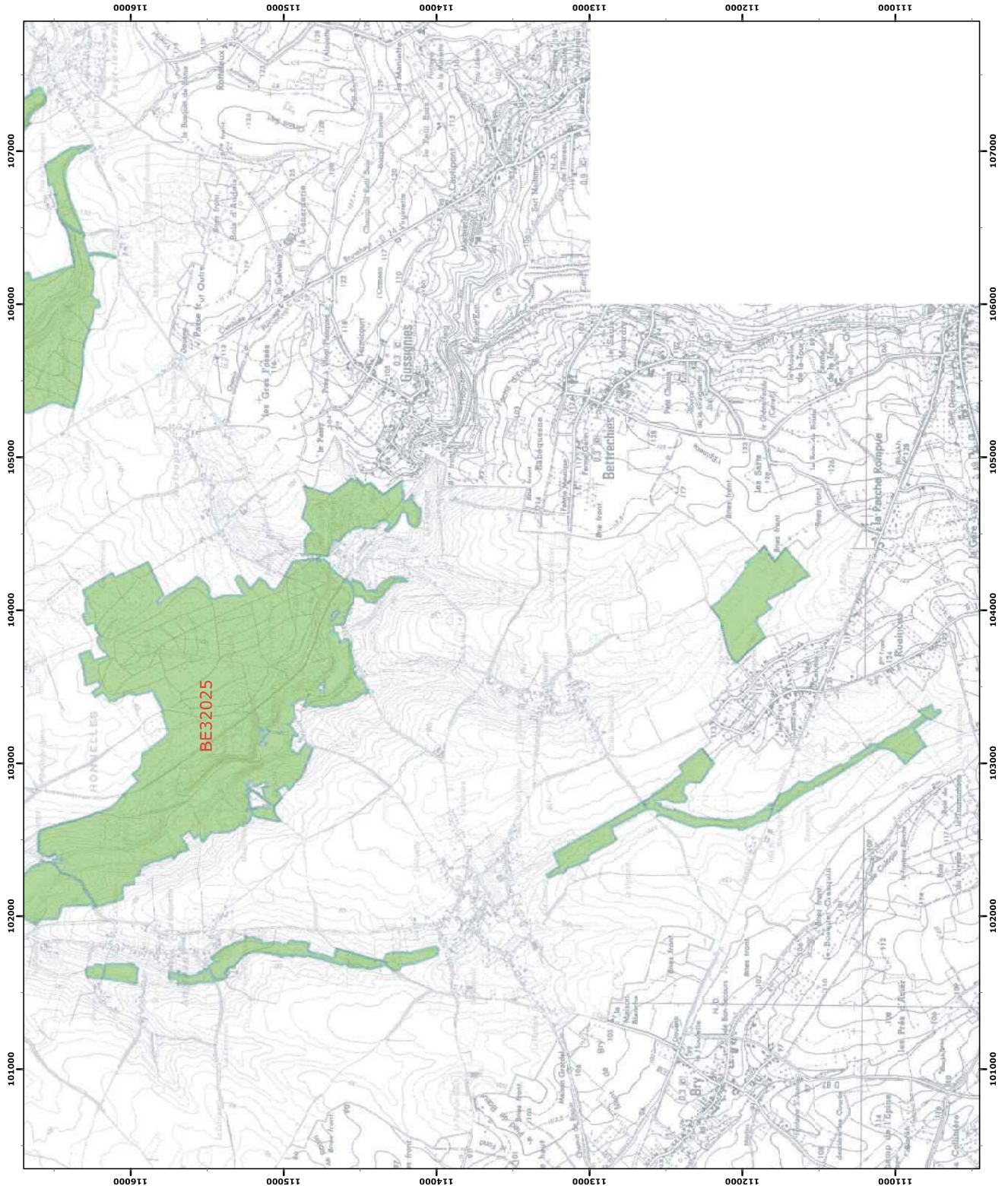


**Légende**

Périmètres des sites

Périmètre du site

BE32025



Coordonnées Lambert belge 1972  
© SPW-DGARNE; Fond de plan © IGN - Bruxelles

Le Ministre-Président

Paul MAGNETTE

Le Ministre de l'Agriculture, de la Ruralité,  
du Tourisme et des Aéroports,  
délégué à la Représentation à la Grande Région

René COLLIN

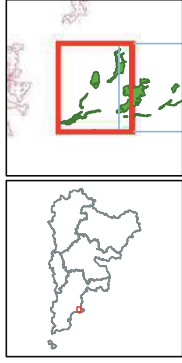
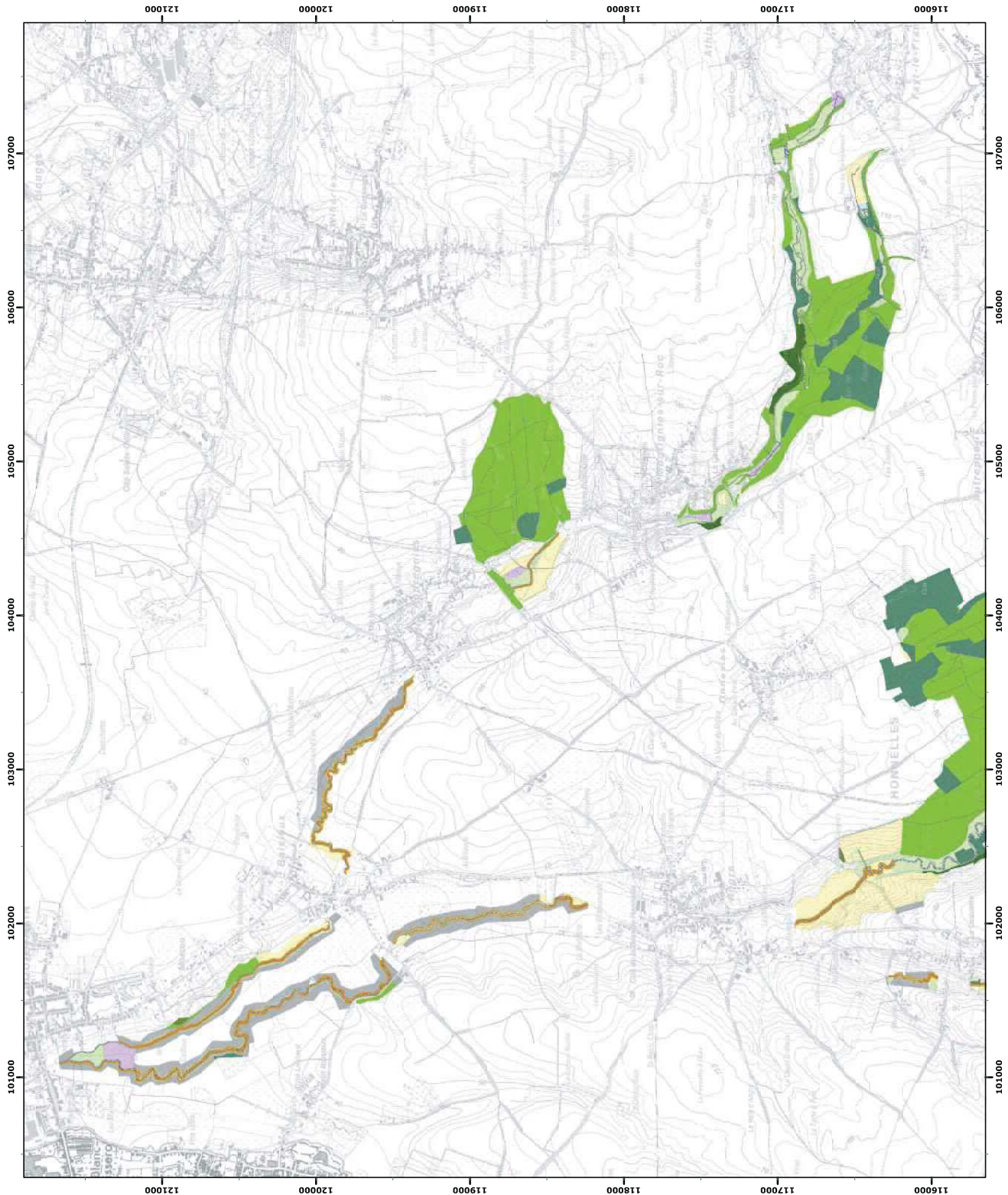
Par délégation pour délivrance de copie conforme,

Date d'impression : septembre 2016.

**DIRECTION GÉNÉRALE OPÉRATIONNELLE  
DE L'AGRICULTURE, DES RESSOURCES NATURELLES  
ET DE L'ENVIRONNEMENT**  
Avenue prince de Liège 15 • B-5100 Namur  
Tél: +32 (0)81 33 58 16 • Fax: +32 (0)81 33 58 22  
http://spw.wallonie.be • Nr Vert: 1718 (Appel gratuit) • 1719 (N°service Rénummer)

Annexe 2.1.  
Natura 2000 - BE32025 - Haut-Pays des Honnelles 2 / 2  
Arrêté de désignation - Vue générale du périmètre du site





**Légende**

**Unités de gestion de base**

- UG 1 (milieux aquatiques)
- UG 2 (milieux ouverts prioritaires)
- UG 3 (prairies habitats d'espèces)
- UG 4 (bandes extensives)
- UG 5 (prairies de liaison)
- UG 6 (forêts prioritaires)
- UG 7 (forêts prioritaires alluviales)
- UG 8 (forêts indigènes de grand intérêt biologique)
- UG 9 (forêts habitat d'espèces)
- UG 10 (forêts non indigènes de liaison)
- UG 11 (terres de cultures et éléments anthropiques)

**Unités de gestion temporaires**

- UG temp 1 (zones sous statut de protection)
- UG temp 2 (zones à gestion publique)
- UG temp 3 (forêts indigènes à statut temporaire)

**Unités de gestion en surimpression**

- UG S1 (moelle perlière et muette épaisse en UG1)
- UG S2 (damier de la sucette)

**Autres**

- Emprises des cartes
- Autre site Natura 2000

0 250 500 mètres  
Coordonnées Lambert belge 1972  
© SPW-DGARNE, Fond de plan © IGN - Bruxelles  
Le Ministre-Président

**Paul MAGNETTE**  
Le Ministre de l'Agriculture, de la Nature, de la Ruralité,  
du Tourisme et des Aéroports,  
délégué à la Représentation à la Grande Région

**René COLLIN**  
Par délégation pour délivrance de copie conforme,

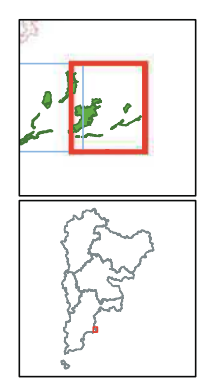
Date d'impression : septembre 2016.

**DIRECTION GÉNÉRALE OPÉRATIONNELLE  
DE L'AGRICULTURE, DES RESSOURCES NATURELLES  
ET DE L'ENVIRONNEMENT**  
Avenue Prince de Liège 115 - B-5100 Namur  
Tél: +32 (0)81 33 58 16 • Fax: +32 (0)81 33 58 22  
http://spw.wallonie.be • N° Vert : 1716 (Appel gratuit) • 1719 (Nombres Rouges)



Annexe 4.2.  
Natura 2000 - BE32025 - Haut-Pays des Honnelles 2 / 2  
Arrêté de désignation - Unités de gestion

Service public de Wallonie



Légende

Unités de gestion de base

- UG 1 (milieux aquatiques)
- UG 2 (milieux ouverts prioritaires)
- UG 3 (prairies habitats d'espèces)
- UG 4 (bandes extensives)
- UG 5 (prairies de liaison)
- UG 6 (forêts prioritaires)
- UG 7 (forêts prioritaires alluviales)
- UG 8 (forêts indigènes de grand intérêt biologique)
- UG 9 (forêts habitat d'espèces)
- UG 10 (forêts non indigènes de liaison)
- UG 11 (terres de cultures et éléments anthropiques)

Unités de gestion temporaires

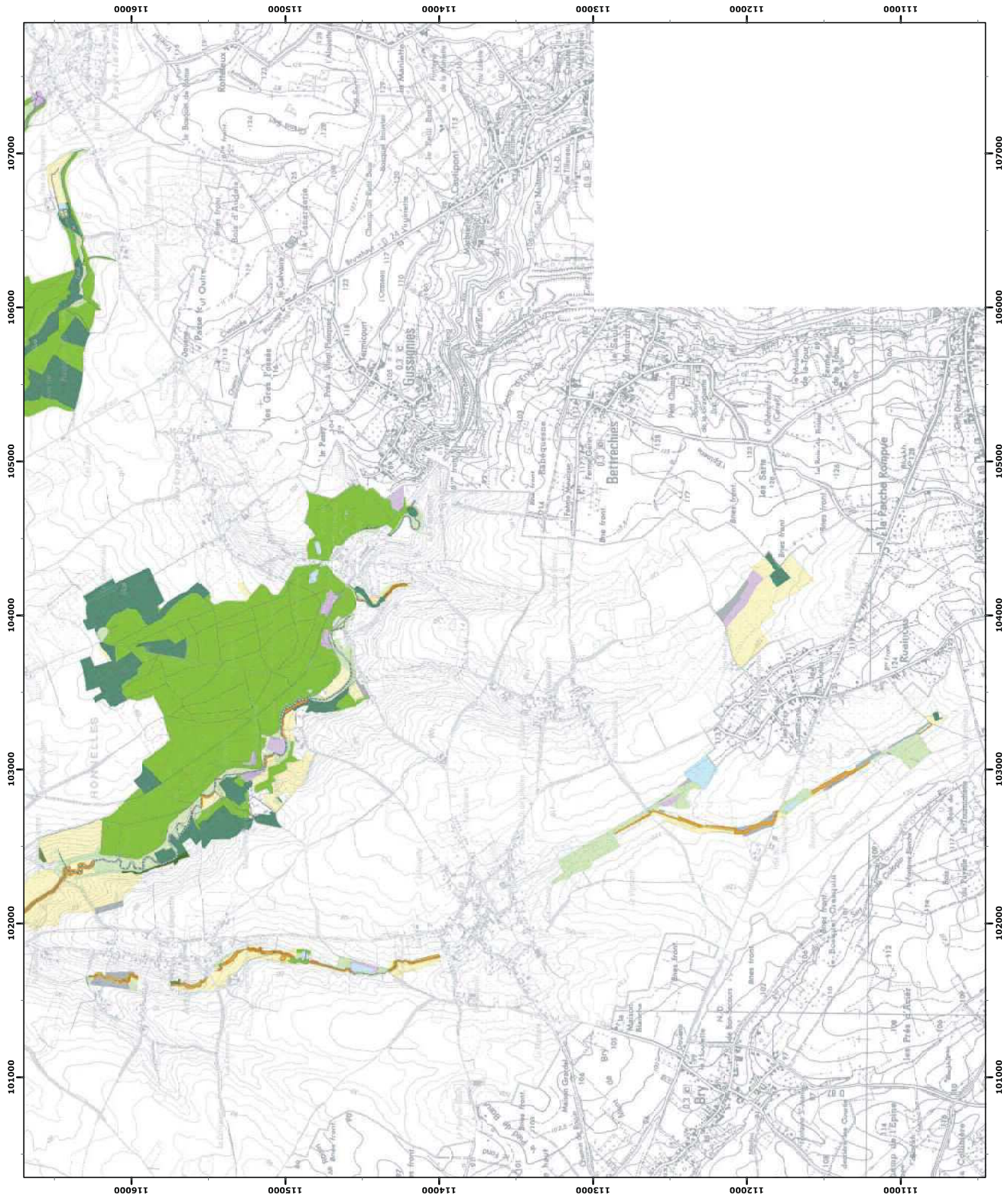
- UG temp 1 (zones sous statut de protection)
- UG temp 2 (zones à gestion publique)
- UG temp 3 (forêts indigènes à statut temporaire)

Unités de gestion en surimpression

- UG S1 (moelle perilière et muette épaissie en UG1)
- UG S2 (damier de la sucette)

Autres

- Emprises des cartes
- Autre site Natura 2000



© SPW-DGARNE; Fond de plan © IGN - Bruxelles  
Le Ministre-Président

Paul MAGNETTE  
Le Ministre de l'Agriculture, de la Nature, de la Ruralité,  
du Tourisme et des Aéroports,  
délégué à la Représentation à la Grande Région

René COLLIN  
Par délégation pour délivrance de copie conforme,

Date d'impression : septembre 2016.  
DIRECTION GÉNÉRALE OPÉRATIONNELLE  
DE L'AGRICULTURE, DES RESSOURCES NATURELLES  
ET DE L'ENVIRONNEMENT  
Avenue Prince de Liège 15 - B-5100 Namur  
Tél: +32 (0)81 33 58 16 • Fax: +32 (0)81 33 58 22  
http://spw.wallonie.be • N° Vert : 1716 (Appel gratuit) • 1719 (Nombres Rouges)