

**ANNEXE 1 : Liste des parcelles et parties de parcelles cadastrales comprises dans le site Natura 2000 BE32019 – Vallée de la Trouille**

Les parcelles cadastrées ou ayant été cadastrées comme suit sont comprises dans le site Natura 2000 BE32019 – “ Vallée de la Trouille ” :

COMMUNE : ESTINNES Div 7 Section B : parcelles 112A (partim 52%), 114F (partim 60%), 114G (partim 50%), 114H (partim 37%), 145L (partim 12%), 147C, 148 (partim 94%), 149/02D, 149/02E, 149A, 149B, 150B, 150C, 150D, 150F, 151, 152, 153, 154, 155A, 156A, 157A, 158F (partim 95%), 159A (partim 42%), 160A (partim 20%), 165F (partim 1%), 166N (partim 2%), 64 (partim 6%), 65 (partim 94%), 66/02 (partim 21%), 72B (partim 52%), 73S (partim 30%), 77A (partim 40%), 93A (partim 7%), 94B (partim 30%)

COMMUNE : FRAMERIES Div 1 Section A : parcelles 26T5 (partim 1%), 31K2, Div 3 Section A : parcelles 100G, 100H, 101E, 102B, 102C (partim 62%), 103 (partim 6%), 107A (partim 10%), 31C (partim 10%), 31K (partim 71%), 37B (partim 88%), 45M2, 45T2, 45V2 (partim 89%), 54H (partim 18%), 60A, 61A, 97B (partim 7%), 98, 99C (partim 40%), 99D, Div 5 Section B : parcelles 566L2 (partim 10%), 623A (partim 91%), 624A, 625A, 626A, 627A, 628C, 628D (partim 15%), 631 (partim 8%), 632 (partim 14%), 634 (partim 19%), 636 (partim 6%), 644B, 645/02, 645F, 645H, 645K, Section C : parcelles 89M (partim 20%)

COMMUNE : MONS Div 5 Section C : parcelles 140F (partim 89%), 146B, 184E (partim 94%), 189Y (partim 94%), 195P, 203F (partim 33%), 204B (partim 73%), 206L, 206R (partim 88%), 206S, 206T, 206W, 211E (partim 60%), 216F (partim 88%), 217B, 217C, 217D, 217E, 217G, 217H, 217K, 217L, 222B, 222C, 228D, 228E (partim 89%), 235A, 236, 237, 238, 239, 241B (partim 12%), 242B, 242C, 242F, 242G, 242H, 242K, 243A, 244A, 245, 250B, 250C, 251C (partim 6%), 252A, 252B, 253, 254, 255, 256B, 256C, 256D (partim 78%), 257C, 257F (partim 89%), 262A, 270, 271, 272, 273A, 274A, 274B, 275A, 276B, 276C, 276D, 278, 279A, 279B, 280A, 280C, 280D, 281C, 282B, 282C, 283B, 289R (partim 84%), 289S, 289T (partim 18%), 292A, 295, 296A, 298B, 298C, 299, 300, 301, 307A, 308A, 310A, 311, 317A, 320B, 364/02A, 364/02B, 376, 377, 378D (partim 90%), 386A (partim 16%), 387, 388/03, 388/04 (partim 93%), 388/05, 388/06A, 388/07, 388/08, 388/09 (partim 91%), 87C (partim 25%), 87D (partim 21%), Section K : parcelles 88, 89A, 94A (partim 76%), 95C (partim 85%), Div 6 Section C : parcelles 18H2, 1D, 2K, 326A, 343C, 345, 346, 347, 348, 349, 350, 351, 354A (partim 75%), 355 (partim 79%), 356A, 357A, 358, 359, 360A, 361A, 361B, 362, 364, 365A, 366A, 369K, 369L, 369R (partim 95%), 375E (partim 84%), 375K, 375L, 375M, 375N (partim 16%), 376C, 376D, 377, 378, 379A, 380, 381, 382, 383, 387F, 388A, 388B, 389, 390B, 392B, 397M3 (partim 10%), 397N3 (partim 12%), 414B (partim 52%), 414C, 414D (partim 47%), 416M (partim 87%), 416N (partim 48%), 417A, 418B, 419, 421A (partim 65%), 422, 423A, 423B, 424B, 426A, 428A, 430A (partim 42%), 430B (partim 45%), 479H (partim 17%), 479K (partim 27%), 493F (partim 94%), 494 (partim 46%), 495, 496A, 497A, 498D, 498E, 498F, 498G, 498H, 499, 500, 501, 502, 503, 504A, 504B, 504C, 505 (partim 73%), 506 (partim 66%), 507D (partim 69%), 508A (partim 86%), 509B (partim 85%), 509F (partim 8%), 511 (partim 27%), 512 (partim 63%), 513 (partim 94%), 514, 515B, 516B, 517B, 518H, 518L (partim 83%), 518M, 529A (partim 5%), 531C, 532B, 532C (partim 40%), 533B, 535, 536, 537, 538E, 538M, 539, 540, 541A, 542A, 543A, 543B, 544, 546F, 547, 548, 549C, 550A, 551, 552, 553, 554A, 555A, 557A, 558C, 559C, 589C2 (partim 6%), 5G2 (partim 81%), 614W (partim 75%), 615H (partim 35%), 616K (partim 10%), 616N (partim 75%), 616P, 616R (partim 82%), 617D (partim 80%), 620C, 636G (partim 22%), 637H (partim 93%), 638C (partim 91%), 638D (partim 73%), 639A (partim 27%), 640G (partim 28%), 640R (partim 15%), 640S (partim 45%), 644D (partim 6%), 651/02, 657R3, 6X (partim 79%), 9D3 (partim 51%), 9E3, Div 8 Section A : parcelles 448L (partim 50%), 449D, 449K (partim 13%), 457E, 457F, 457G (partim 54%), 457K (partim 95%), 458A, 459D, 468D, 476A, 477A, Section B : parcelles 232/02W, 232/03A (partim

40%), 232/03D, 232/03E, 232/03F (partim 94%), 232G, 232L, 232M (partim 88%), 232P (partim 86%), Section C : parcelles 15K, 15M, 20D (partim 35%), 20L, 21C2, 22A3 (partim 91%), 22N3 (partim 39%), 22R3, 22S3, 22X4 (partim 86%), 23K, 23L, 23M, 23N, 23S, 23V, 23W, 23X, 23Y (partim 70%), 24C (partim 47%), 24D, 24G (partim 87%), 25/02B2 (partim 92%), 2A, 36R2 (partim 63%), 3B, 3C, 3D, Section D : parcelles 359, 360, 361, 362, 363, 388B, 389 (partim 88%), 396E (partim 89%), 396F (partim 11%), 396G (partim 66%), 396H, 396K, 396L, 396M (partim 61%), 397D, 397G, 397H, 397K, 397L, 397M, 397N, 398M, 398N, 398P (partim 81%), 398R, 398S, 398T, 398V, 400P (partim 7%), 408D2 (partim 87%), 409A, 409B, 409C, 409D, 409E, 410E, 410F, 410G, 410K, 410L, 410M, 410N, 410P, 411/02A (partim 73%), 411/02B, 411/02C, 411A, 411C, 411D, 412D, 412E, 412F, 413B, 413C, 413D, 414D (partim 86%), 414E, 414F, 414G, 414H, 414K, 414L, 414M, 414N, 414P, 414R, 415A (partim 67%), 416A (partim 81%), 417A, 417B (partim 7%), 418B, 418C (partim 50%), 419B (partim 85%), 420, 421, 422, 423A, 424, 425B, 425C, 425D, 426B, 426C, 426D, 426E, 426F, 426G, 426H, 427A, 427B, 428, 429A, 429B, 430A, 456F (partim 13%), Div 16 Section C : parcelles 133C (partim 59%), 133D (partim 23%), 138 (partim 47%), 254E (partim 65%), 255E (partim 51%), 255F (partim 73%), 255H (partim 46%), 255K (partim 39%), 255L (partim 37%), 26D2 (partim 73%), 26M, 26W, 27A, 28C, 29B, 30R, 30S, 30T, 30V, 30W, 31E (partim 12%), 31H, 31K (partim 95%), 333A, 333B, 339, 33B, 33C (partim 86%), 346H (partim 5%), 351 (partim 14%), 352, 354 (partim 69%), 356 (partim 58%), 358 (partim 61%), 359 (partim 19%), 360 (partim 23%), 361 (partim 10%), 362, 363, 364 (partim 28%), 37A (partim 15%), 40C (partim 13%), 41 (partim 20%), 42 (partim 17%), 43 (partim 12%), 44 (partim 14%), 49C (partim 21%), 49D (partim 25%), 49E (partim 27%), 56 (partim 29%), 57A (partim 61%), 58B (partim 64%), 58C (partim 73%), Section D : parcelles 1, 10, 10/02B (partim 60%), 10/02C, 11, 12, 125, 126, 13, 14, 15, 153A (partim 82%), 156B, 157, 158, 159, 16, 160, 161, 162, 163A, 164, 165, 166, 167, 168 (partim 84%), 169E (partim 88%), 169F (partim 92%), 170C, 170D, 171C, 171D, 172C, 172D, 174, 175A, 176A, 177A, 178, 179, 17A, 180 (partim 92%), 181, 182, 183, 184, 185, 186, 187, 188, 18A, 190, 191, 192, 193, 194, 195, 196, 199, 19A, 2, 200, 201, 202, 203, 204, 205, 206, 207, 208, 209, 20B, 20C, 210, 211A, 212A (partim 34%), 213 (partim 46%), 21A, 22B, 22C, 23A (partim 5%), 266 (partim 8%), 267 (partim 33%), 268 (partim 33%), 269A, 270, 271 (partim 94%), 272 (partim 72%), 273, 274, 279 (partim 37%), 280, 281, 282, 283A, 284, 285, 286, 3, 303 (partim 36%), 304, 305A (partim 43%), 307A (partim 33%), 315A, 316A, 4, 40A, 41A, 42, 43, 44, 44/02 (partim 90%), 45, 46E (partim 89%), 5, 55C (partim 94%), 56A, 6, 7, 8, 9, Div 17 Section A : parcelles 100 (partim 6%), 101 (partim 6%), 163C (partim 12%), 68B (partim 85%), 69, 70, 71, 72, 73A, 73B, 74 (partim 93%), 75 (partim 92%), 76 (partim 88%), 77 (partim 75%), 78, 79A (partim 87%), 80A (partim 26%), 80D, 80E, 80F (partim 59%), 83H (partim 9%), 92A (partim 88%), 94B (partim 9%), 94E (partim 8%), 96E, Div 18 Section A : parcelles 110A2, 110A3 (partim 94%), 110B2 (partim 86%), 110C2, 110D2, 110G2 (partim 92%), 110H2 (partim 54%), 110H3, 110K3 (partim 95%), 110L3, 110P2, 110Y, 111E (partim 8%), 12 (partim 13%), 13F, 13G, 13H (partim 95%), 13K, 14, 148, 150C (partim 6%), 159E, 15P, 15R, 16D, 176G (partim 10%), 17B (partim 20%), 17D, 17E, 18/02A, 181/02, 181C, 181E (partim 42%), 181G (partim 94%), 183A, 185, 187, 18K2 (partim 16%), 18L2 (partim 31%), 192/02, 192B, 193, 194G, 194H, 199A, 201C, 207 (partim 86%), 209D, 209F (partim 81%), 209H, 210/02A, 210/02B, 210C, 210D, 211C (partim 7%), 21B (partim 63%), 22A, 23, 245/02 (partim 93%), 245B, 247B, 248/02, 248E, 248G, 248H, 249/02 (partim 14%), 249C, 250/02, 250/03 (partim 18%), 250G, 250H, 250K, 250L, 257/02 (partim 90%), 257B (partim 94%), 262A, 263D, 263E, 264C (partim 93%), 265D, 266A, 27D, 29D (partim 92%), 79C (partim 94%), 88N (partim 3%), Div 19 Section A : parcelles 10B, 11A, 13E, 13F, 14A, 15C, 15D, 1B2 (partim 77%), 1D2 (partim 20%), 1F2 (partim 93%), 21B (partim 5%), 25F, 42B, 42C, 42D, 43A, 4P (partim 56%), 6A (partim 80%), 7B, 8B, 8C, 9B, 9C, 9D, 9F, Section B : parcelles 102A, 104E (partim 71%), 135 (partim 82%), 141/02 (partim 23%), 145/02, 146S, 146T (partim 9%), 188S (partim 65%), 188V, 217, 218/02 (partim 78%), 218A, 219D (partim 87%), 220E, 220F, 221S, 221X (partim 7%), 228B (partim 48%), 228C (partim 48%), 232A (partim 43%), 234, 235 (partim 92%), 236, 237, 238, 239, 240, 318, 319B, 319C, 321A (partim 67%), 323C, 325A, 325B, 326A, 327/02, 327A, 328, 329, 330, 331, 332, 333, 334

(partim 88%), 335 (partim 86%), 336, 337 (partim 25%), 356A, 356B (partim 34%), 357 (partim 21%), 358 (partim 30%), 359 (partim 27%), 360B (partim 82%), 392C (partim 17%), 399/02 (partim 8%), 399A, 399E, 399G, 399H, 399L, 400, 401, 402, 403, 404C (partim 68%), 404D (partim 67%), 405D (partim 6%), 444G (partim 20%), 447E, 447F, 447G, 447K, 447L, 450A, 452, 453, 454, 455, 456, 457, 458, 459, 460, 461, 462, 463, 464, 465, 466, 467A, 467C, 468, 469, 470, 471, 472, 473, 474 (partim 9%), 479, 480, 481, 481/02, Section C : parcelles 329D, 329E, 329F (partim 52%), 330A, 330B, 331, 332C, 332D, 332E, 332F, 332G, 332H, 335B, 335C, 336A, 337A, 337B, 337C, 338B, 340S (partim 87%), 341, 342, 343, 344B, 344C, 345A, 347A, 348A, 348B, 349A, 349B, 349C, 350A, 350D, 350E, 350F, 350G, 350H, 351C, 351D (partim 64%), 351E, 351F, 351G, 351H, 351K, 351L, 352, 353A, 353B, 354A, 354H (partim 59%), 355, 355/02, 356A, 356B, 357, 358, 431, 432, 433, 434, 435, 436, 438, 439, 440A, 440B, 441, 443, 444, 446B, 446C, 446E, 446F, 446M (partim 93%), 446N, 447, 448, 449, 452B, Div 20 Section A : parcelles 120F3 (partim 45%), 121E2 (partim 50%), 121F2 (partim 50%), 126C (partim 50%), 126D (partim 43%), 126E (partim 55%), 128F (partim 90%), 129B (partim 11%), 133H (partim 93%), 141F (partim 52%), 149 (partim 94%), 150A, 150B, 151, 152A, 152C, 153, 154 (partim 83%), 155 (partim 9%), 158B (partim 91%), 167A, 167B, 168B, 168C, 168D, 169A, 169B, 170, 171F2, 171L2 (partim 27%), 175C (partim 51%), 176C (partim 52%), 177C (partim 26%), 182L, 182M (partim 63%), 182N, 182S, 182V (partim 90%), 182W (partim 91%), 182X (partim 91%), 183E, 186, 187, 188A, 191D, 191K, 191L, 191M, 192A (partim 55%), 193D (partim 39%), 194, 195A, 195B, 196A, 196B, 197A, 198A, 198B, 199B, 204A, 205A, 207, 208, 209, 210, 211, 212A, 212B, 213, 214, 215, 216, 217, 218, 219, 220B, 220C, 221A, 222A, 223, 224, 225, 226, 227, 228, 229, 230, 231, 232B, 232C (partim 53%), 233A (partim 47%), 242C, 242D, 243B, 244A, 244B, 245H, 245K, 245L, 245M, 245N, 245P, 246E, 246F, 247, 248, 249, 250G, 250H, 251, 252, 253A, 254A, 257, 258A, 259A, 260, 261B, 262K (partim 9%), 263B, 263C, 264D, 264E, 264F, 264G, 264K, 265W (partim 94%), 267C2, 268/02, 268P, 269B, 269C, 270B, 271E (partim 80%), 271F (partim 70%), 37A2 (partim 7%), 40C (partim 19%), Div 21 Section A : parcelles 296D4 (partim 43%), 296K4 (partim 47%), 296L4 (partim 22%), 296Y4 (partim 20%), 297H, 297M, 297N, 298X (partim 93%), 29V (partim 83%), 29W (partim 93%), 29Z (partim 34%), 300A (partim 9%), 301G, 301T, 301Y (partim 84%), 303K, 303L (partim 17%), 303N (partim 94%), 306P (partim 82%), 306X (partim 28%), 307D, 307E, 307F, 308B, 308C, 309D, 310M (partim 94%), 310P, 310T, 310V, 310X (partim 64%), 311, 312, 313, 314, 315, 316, 317, 318, 319, 320, 321, 322A, 322B, 323, 324, 325A, 326G (partim 80%), 326H, 55A, 57B, 58, 59, 60, 61 (partim 90%), 62K (partim 9%), 62M (partim 78%), 62V (partim 42%), Div 23 Section B : parcelles 177M5 (partim 6%), 188C, 188E, 194F (partim 82%), 290F, 290M, 290N, 290X, 291K, 291V3 (partim 91%), 292K, 292L, 292M, 295R, 302/02, 302F (partim 12%), 302G (partim 6%), 302Z (partim 88%), 310C (partim 28%), 310E (partim 13%), 310G (partim 35%), 363T2 (partim 5%), 366/02, 366C2 (partim 76%), 366D2 (partim 43%), 366E2, 369C (partim 10%), 374A, 375B, 375F (partim 17%), 375H (partim 91%), 376/02 (partim 86%), 376D

COMMUNE : QUEVY Div 1 Section A : parcelles 105, 114 (partim 90%), 115L (partim 55%), 124C (partim 35%), 130, 131, 132B (partim 44%), 135A, 136A (partim 95%), 138 (partim 93%), 139, 155A (partim 88%), 156A (partim 69%), 180 (partim 79%), 180/02, 181 (partim 13%), 182 (partim 13%), 194, 195B (partim 86%), 196A, 197, 198D (partim 5%), 207D (partim 67%), 208B (partim 40%), 229 (partim 78%), 316 (partim 19%), 319A (partim 15%), 319B (partim 21%), 320A (partim 39%), 328B, 329D (partim 14%), 334 (partim 6%), 335, 336 (partim 7%), 337, 342A, 343A (partim 30%), 343B (partim 9%), 344C, 344D (partim 86%), Section C : parcelles 10, 11C, 11F, 11G, 12, 124C (partim 12%), 128A (partim 55%), 13A, 13C, 13E, 14, 15, 16C, 16E, 16F, 17C, 17D, 17E, 17F, 18A, 19B, 20A, 21C, 21D, 23B (partim 32%), 24B (partim 35%), 34A, 35, 36A, 36B, 37A, 37B, 38, 39, 40, 41, 42, 43, 44, 45, 46, 47A, 48B, 48C (partim 9%), 49, 50A, 50C (partim 9%), 51 (partim 94%), 52A, 53 (partim 15%), 54 (partim 9%), 55, 57A (partim 27%), 5A2, 5R, 5S (partim 93%), 5W, 5Y, 5Z, 8A, Div 3 Section B : parcelles 284A (partim 9%), 285 (partim 77%), 286, 288B, 290 (partim 34%), 291A (partim 22%), 291B (partim 20%), 292B (partim 24%),



Section C : parcelles 42 (partim 19%), 43B (partim 6%), 49L (partim 44%), 50A, 50B, 52B (partim 95%), 52C (partim 60%), 58T (partim 11%), Div 4 Section A : parcelles 217A (partim 29%), 217B (partim 29%), 218 (partim 73%), 223A (partim 73%), 226 (partim 15%), 227, 228, 229, 230, 231, 232, 233, 234, 238A, 239, 240, 241A, 241B, 242A, 242B, 243A, 243C, 243D, 244B (partim 62%), 253B, 253C, 254A, 257 (partim 94%), 258 (partim 49%), 259C (partim 68%), 262E (partim 85%), 262F, 262G, 263 (partim 46%), 265, 266, 267, 268 (partim 19%), 278 (partim 44%), 279 (partim 25%), 280 (partim 27%), 281, 284 (partim 58%), 296F (partim 58%), 296K (partim 81%), 299 (partim 5%), 363G, 365, 366, 367, 368, 369, 371, 372, 373, 374, 375, 376, 377, 378, 379, 380, 381, 382, 383, 384, 385, 386C, 386D, 387, 388A, 388B, 389A, 390, 391, 392, 393, 394C, 394D, 395A, 395B, 396, 397, 398, 399, 401A, 402A, 402B, 403 (partim 94%), 404 (partim 90%), 405 (partim 91%), 406 (partim 94%), 407A, 407B, 408, 409C, 409D (partim 95%), 410A, 410B (partim 94%), 411, 412, 413, 414, 415, 416, 417, 418, 419 (partim 93%), 422, 423, 424 (partim 95%), 430 (partim 7%), 526C, 529, 530, 531, 532A (partim 86%), 532B (partim 80%), 534B, 534C, 535A, 536, 537, 538, 539A, 539B, 540 (partim 93%), 542A, 544A, 546B, 546C, 547, 549 (partim 10%), 550 (partim 18%), 551 (partim 16%), Section C : parcelles 11L, 1M (partim 37%), 1N (partim 7%), 222A (partim 5%), 265A6, 265G5 (partim 93%), 265L5, 265M5, 265R5, 265S5, 265T5, 265V5, 265W5, 2D, 340D9 (partim 26%), 340V9 (partim 31%), 340W9, 340X9, 340Z9 (partim 87%), 355A, 358F, 359B (partim 64%), 360A, 361B, 363B, 364 (partim 87%), 365A, 367E, 368A (partim 63%), 369A (partim 80%), 370 (partim 74%), 3C (partim 23%), 4C (partim 41%), 5 (partim 65%), 56A (partim 3%), 6A, 6B, 7A (partim 9%), 8A (partim 6%), Div 7 Section A : parcelles 10 (partim 11%), 113D (partim 21%), 114 (partim 57%), 115, 116B (partim 17%), 117 (partim 8%), 118A (partim 7%), 118B (partim 5%), 119 (partim 5%), 12, 13, 144, 145, 146, 147, 148 (partim 14%), 149 (partim 8%), 14B (partim 16%), 157 (partim 38%), 158, 159A (partim 5%), 16 (partim 11%), 163, 164 (partim 41%), 17 (partim 9%), 171C (partim 19%), 18E (partim 9%), 19, 20 (partim 70%), 204C (partim 8%), 22 (partim 86%), 229, 231 (partim 10%), 234 (partim 5%), 2B2, 2C2, 2D2, 2E2, 2H (partim 35%), 2K, 2M, 2P, 2S (partim 21%), 2T, 2V, 2W, 2X, 2Y, 2Z, 3, 324C (partim 27%), 324D (partim 86%), 324E, 326F, 326G, 330, 331A (partim 37%), 331B (partim 14%), 332 (partim 14%), 333A (partim 13%), 334A (partim 12%), 335A (partim 15%), 335B (partim 12%), 336B (partim 15%), 338A (partim 14%), 341, 342A, 344, 345 (partim 94%), 350, 351 (partim 63%), 353 (partim 70%), 354, 355, 356A, 356B, 357, 358, 359, 360, 361A, 362A, 362B, 363, 366 (partim 92%), 367A, 367B, 367C, 372 (partim 24%), 373A, 373B, 374, 375 (partim 5%), 377A, 378A, 379A (partim 90%), 381C (partim 51%), 391A, 392A, 393, 394, 395, 396, 397, 398B, 398C (partim 6%), 399A (partim 44%), 4, 422A, 423B (partim 91%), 423C (partim 90%), 423D, 425G (partim 92%), 496 (partim 11%), 497 (partim 25%), 498 (partim 45%), 5, 512, 515 (partim 94%), 525A (partim 9%), 539A (partim 7%), 540B (partim 63%), 541 (partim 86%), 544 (partim 76%), 545 (partim 73%), 548 (partim 43%), 549 (partim 29%), 550, 551 (partim 21%), 557 (partim 23%), 559 (partim 17%), 560 (partim 63%), 561A (partim 22%), 58 (partim 8%), 580A (partim 20%), 580B (partim 28%), 583B (partim 7%), 586F (partim 22%), 587B (partim 16%), 588, 589A (partim 18%), 59, 590A (partim 18%), 594R (partim 13%), 6, 62, 63 (partim 80%), 64 (partim 91%), 65 (partim 22%), 7A (partim 70%), 7B, 7C, 8B, 8C (partim 77%), 9A (partim 94%), Section B : parcelles 254S, 256A (partim 93%), 257, 258/02, 258A, 258B, 259C (partim 53%), 260 (partim 7%), Div 8 Section A : parcelles 274D, 274F, 274G, 274H (partim 81%), 274K (partim 87%), 274M, 274N, 274P, 274R, 281 (partim 8%), 284, 285, 296A, 300A, 301, 303A, 304, 305, 306, 307, 308, 309E, 309F, 310A, 311A, 312, 313, 316B, 316C, 317, 318A, 320, Div 9 Section A : parcelles 59, 60, 61, 62, 63, 64, 66C, 74D, 75H, Section B : parcelles 103M (partim 90%), 104 (partim 16%), 181C, 183E (partim 73%), 93G, 94B, 94C, Div 10 Section A : parcelles 193, 194 (partim 92%), 195, 196, 197A, 208B, 209B, 239A (partim 94%), 240, 241, 242, 243, 244 (partim 86%), 245 (partim 90%), 525F (partim 11%)



Vu pour être annexé à l'arrêté du Gouvernement wallon du 1er décembre 2016 de désignation du site Natura 2000 BE32019 – “ Vallée de la Trouille ”.

Namur, le 1<sup>er</sup> décembre 2016.

Le Ministre-Président,

P. MAGNETTE

Le Ministre de l'Agriculture, de la Nature, de la Ruralité, du Tourisme et des Aéroports,  
délégué à la Représentation à la Grande Région,

R. COLLIN

## **ANNEXE 2 : Délimitation du périmètre du site Natura 2000 BE32019 – “ Vallée de la Trouille ”**

### **2.1. Carte délimitant le périmètre du site**

La présente carte fixe, au jour de la désignation du site, à l'échelle cartographique 1/10.000<sup>e</sup> (publiée au 1/25.000<sup>e</sup>) le périmètre du site.

Cette carte est également disponible :

- Sous format informatique sur le site Internet <http://natura2000.wallonie.be> ;
- Sous format papier auprès de chaque commune concernée ;
- Sous les deux formats, auprès des directions extérieures territorialement concernées du Département de la Nature et des Forêts.

### **2.2. Prescriptions littérales visant à préciser le périmètre du site**

#### **Liste des parcelles et parties de parcelles cadastrales non comprises dans le périmètre du site Natura 2000 BE32019 – “ Vallée de la Trouille ”**

Les parcelles cadastrées ou ayant été cadastrées comme suit ne sont pas comprises dans le périmètre du site Natura 2000 BE32019 – “ Vallée de la Trouille ” :

COMMUNE : ESTINNES Div 7 Section B : parcelles 145M, 146, 158G, 166L, 60E, 61, 73D3, 80<sup>E</sup>

COMMUNE : FRAMERIES Div 3 Section A : parcelles 104A, 108A, 31L, 33G, 34W, 36, 37A, 54L, 59D, 62, 63, 64A, 65, 96A, Div 5 Section B : parcelles 566K2, 566M2, 635, 637, 638, 639, 640, 641, 642, 643A, Section C : parcelles 132A, 133A, 144, 145, 89N

COMMUNE : MONS Div 5 Section C : parcelles 130P, 137M2, 140E, 185G, 193V2, 195R, 200D, 201N, 214F, 248E, 251B, 251E, 327/02, 384D, Section K : parcelles 75A, 75B, 90P, 92H, Div 6 Section B : parcelles 921G, 921H, Section C : parcelles 18N2, 374L2, 416P, 471A, 475E, 481C, 493G, 508C, 509E, 510, 522H4, 522K4, 522M2, 522M3, 522N3, 522N4, 522P3, 522R3, 522W3, 522X3, 522Z3, 523S, 524Y, 525M, 526F, 527B2, 528A, 528C, 530G, 530H, 531B, 558E, 559A, 566F, 570H, 570K, 570M, 571D, 571E, 584Y, 584Z, 585C, 586D, 587D, 588A, 589B2, 613A, 614K, 620A, 620E, 625A, 626A, 636F, 636L, 637G, 651A, 654B, 657T3, 9B3, Div 8 Section A : parcelles 384A2, 384C2, 448K, 464D, 474C, Section B : parcelles 230H, 230K, 231B3, 232/02V, Section C : parcelles 15H, 21N2, 21V2, 21Y, 22A5, 22G4, 22K4, 22M4, 22R4, 22T4, 22Z4, 36/02C2, 36/02D, 36/02D2, 36/02F2, 37Z4, Section D : parcelles 396D, 400C2, Div 16 Section C : parcelles 213H, 247H, 256T, 256Y, 258S, 332A, 332B, 338, 348T, 34D, 34E, 353, 55A, Section D : parcelles 169K, 189T, 214B, 214C, 214D, 24, 25A, 26, 275, 27A, 287, 28A, 28C, 308A, 313A, 314A, 317A, 37A, 38A, 39A2, Div 17 Section A : parcelles 130Z, 82F, 82H, 91D, 95G2, 96D, Div 18 Section A : parcelles 110W2, 112A, 113M, 117B, 117C, 121A, 122, 125B, 147B, 150D, 18/02B, 181D, 209G, 221, 241A, 242A, 260A2, 7, 79D, 8, 9, Div 19 Section A : parcelles 17C, 37A, 49A, Section B : parcelles 104R, 146N, 146V, 146X, 148F, 148H, 188H, 190F, 191C, 191G, 211E, 211F, 212P, 214C, 216N, 221T, 233A, 241, 244B, 251A, 254A, 268A, 277C, 278A, 302B, 307A, 312A, 313C, 313D, 320A, 369G, 383, 390C, 406B, 477A, Section C : parcelles 340R, 354K, 446L, Div 20 Section A : parcelles 130A, 130C2, 130X, 130Z, 131X, 135C2, 139H, 139K, 139M, 139N, 139P, 139R, 146B, 15G, 166B, 166E, 173M, 193C, 193M, 193P, 235, 236, 242A, 243A, 246B, 262A2, 262A3, 262C3, 262G2, 262L2, 262S2, 262T2, 262Y2, 264A, 265C2, 274F2, 275B3, 37C2, 40G2, 60G, 63/02X, 66C6, 66E6, 66F6, 66P6, 9/02A, 9K, Div 21 Section A : parcelles 296A5, 296E5, 296F5, 296T2, 296V4, 298N, 298W, 80F, 83N, 91D, 92/02N, 92F, Div 23 Section B : parcelles 177H5, 181F5, 181H5, 181V3, 181Y4, 181Z4, 190Y3,

200E4, 294B2, 294X, 302T, 309B, 320H, 321K2, 336E, 338K, 338L, 339A, 345A, 370B, 373B, 373R, 375G, 376E

COMMUNE : QUEVY Div 1 Section A : parcelles 102B, 122/02M, 137A, 184A, 188A, 190A, 193, 228A, 230A, 232B, 233A, 314, 327, 79, 80, Section C : parcelles 101, 103, 105C, 105D, 113A, 114C, 121, 122C, 27F, 33A, 50B, 5D, 65A, Div 3 Section C : parcelles 34B, 46E, 53A, 58D, 58S, Div 4 Section A : parcelles 221A, 249, 250, 255, 285, 291A, 360C, 420, 421, 516, 518, 520A, 524A, 527R, 528, Section C : parcelles 11V, 202K, 203, 214B, 214C, 226B, 229, 230, 234A, 235A, 239, 24, 243A, 245A, 256C, 265X4, 2C, 340E10, 340R8, 340T8, 340Y9, 367F, 374A, 378A, 3A, Div 7 Section A : parcelles 11, 141, 142, 143, 152, 153A, 154L, 154M, 154P, 161, 162, 165B, 173A, 179, 180, 181, 183A, 184A, 18C, 190, 191A, 195, 196, 200, 201A, 202A, 203, 204D, 21, 227A, 230, 235, 236, 237, 25, 2A, 2D, 319D, 319E, 319F, 319G, 329E, 339, 340, 346A, 346B, 349, 368, 371, 376A, 417A, 418, 419, 420, 425F, 425K, 425L, 444R, 489B, 491M, 511C, 513A, 516B, 535C, 542, 61, 68, 70A, 93, Section B : parcelles 252D, 254A2, 254R, 254W, 254Z, 261R, 267, 268, 269B, 357, Div 8 Section A : parcelles 278, 283C, 289B, 292, 295A, Div 9 Section A : parcelles 134D, 139A, 140A, 145, 146, 147, 33C2, 33Y, 55H, 56F, 57D, 57E, 68A, Section B : parcelles 102, 103T, 171C, 90K, 91C, 91D, 92C, 95, 97, Div 10 Section A : parcelles 181A, 183A, 184B, 192A, 247, 248C, 248D, 530P

Vu pour être annexé à l'arrêté du Gouvernement wallon du 1er décembre 2016 de désignation du site Natura 2000 BE32019 – “ Vallée de la Trouille ”.

Namur, le 1<sup>er</sup> décembre 2016.

Le Ministre-Président,

P. MAGNETTE

Le Ministre de l'Agriculture, de la Nature, de la Ruralité, du Tourisme et des Aéroports,  
délégué à la Représentation à la Grande Région,

R. COLLIN



### **ANNEXE 3 : Liste des types d'habitats naturels et des espèces pour lesquels le site est désigné et données y afférentes ; synthèse des critères scientifiques ayant conduit à la sélection du site Natura 2000 BE32019 – “ Vallée de la Trouille ”**

La présente annexe indique, compte tenu des données disponibles :

- la liste des types d'habitats naturels et la liste des espèces pour lesquels le site est désigné ainsi que les données concernant respectivement leurs surfaces, leur niveau de population et l'estimation de leur état de conservation ; les types d'habitats naturels et les espèces prioritaires sont indiqués par un astérisque (\*) ;

- une synthèse des résultats de l'évaluation de l'importance du site pour assurer la conservation des types d'habitats naturels d'intérêt communautaire de l'annexe VIII et des espèces d'intérêt communautaire de l'annexe IX et des espèces d'oiseaux de l'annexe XI de la loi du 12 juillet 1973 que le site abrite.

Ces résultats justifient la sélection du site comme site Natura 2000..

Les données relatives aux types d'habitats naturels (liste, surface et état de conservation) et aux espèces (liste, population et état de conservation) pour lesquels le site est désigné sont issues des formulaires standard de données établis entre 2002 et 2005. Ces données estimées à l'échelle du site au moment de sa sélection contiennent des approximations. Elles ont été pour partie précisées, en particulier pour les surfaces en ce qui concerne les habitats naturels et les effectifs de populations en ce qui concerne les espèces, sur base des meilleures connaissances disponibles. La précision de ces données devra être poursuivie.

Le site BE32019 a été sélectionné pour les raisons suivantes : Le site de la vallée de la Trouille est localisé sur le plateau limoneux hennuyer, dans les vallées de la Trouille, de la Wampe et du By et ce, depuis leur confluence à Mons jusqu'à la frontière française. Des milieux fermés de grand intérêt biologique (forêts alluviales...) alternent avec des milieux ouverts.

Le site est composé de plusieurs entités réparties au long de la Trouille et de ses affluents : la Wampe, le Ruisseau des Royeroux, le Ruisseau de la Valière, le Ruisseau de la Fontaine, le Ruisseau de Blaregnies, le Ruisseau de la Roulerie. La population de chiroptères d'intérêt communautaire hivernant dans la carrière souterraine de la Malogne et au siège de Bavais (Réserve Naturelle Domaniale) motive la préservation de milieux agricoles et forestiers avoisinants ainsi que de couloirs de migration le long des vallées. Le complexe retenu de milieux bocagers, de pâtures et de champs constitue l'habitat de plusieurs rapaces d'intérêt communautaire dont les trois espèces de busards. Les cours d'eau (3260), habitat du chabot et du martin pêcheur, et les prairies humides des vallées sont autant de sites d'étape de bécassines des marais, de sarcelles d'hiver et de grandes aigrettes.

Dominant largement les autres habitats d'intérêt communautaire en terme de superficie couverte, les formations du métaclimax de la hêtraie atlantique (9120, 9130) sont bien représentées. Deux autres sont prioritaires : les forêts alluviales (91E0\*) et les érablières de ravins (9180\*).

#### **A. Types d'habitats naturels d'intérêt communautaire de l'annexe VIII de la loi pour lesquels le site est désigné**

<b>Types d'habitats naturels d'intérêt communautaire</b>	<b>Surface</b>	<b>EC</b>	<b>UG HIC*</b>
9130	154,14 ha	C	
91E0*	20,15 ha	C	UG 7
9120	16,85 ha	C	
6510	15,67 ha	C	
3260	12,77 ha	C	
6430	7,52 ha	C	
3150	1,08 ha	C	

6210*	0,33 ha	C	UG 2
9180*	0,14 ha	C	UG 6
7220*	0,01 ha	C	UG 1

**Légende :** EC : estimation de l'état de conservation; A : conservation excellente ; B : conservation bonne ; C : conservation moyenne ; UG HIC\* : unité(s) de gestion abritant ou susceptible(s) d'abriter (lorsque les données précises ne sont pas disponibles) l'habitat naturel d'intérêt communautaire prioritaire ; "-" : donnée non disponible

**3150 :** Lacs eutrophes naturels avec végétation du type Magnopotamion ou Hydrocharition

**3260 :** Rivières des étages planitiaire à montagnard avec végétation du Ranunculion fluitantis et du Callitriche-Batrachion

**6210\* :** Pelouses sèches semi-naturelles et faciès d'embuissonnement sur calcaire (Festuco-Brometalia) (\*sites à orchidées remarquables)

**6430 :** Mégaphorbiaies hydrophiles d'ourlets planitiaux et des étages montagnard à alpin

**6510 :** Pelouses maigres de fauche de basse altitude (*Alopecurus pratensis*, *Sanguisorba officinalis*)

**7220\* :** Sources pétrifiantes avec formation de travertins (Cratoneurion)

**9120 :** Hêtraies acidophiles atlantiques à sous-bois à *Ilex* et parfois à *Taxus* (*Quercion robori-petraeae* ou *Ilici-Fagion*)

**9130 :** Hêtraies de l'*Asperulo-Fagetum*

**9180\* :** Forêts de pentes, éboulis ou ravins du *Tilio-Acerion*

**91E0\* :** Forêts alluviales à *Alnus glutinosa* et *Fraxinus excelsior* (*Alno-Padion*, *Alnion incarnae*, *Salicion albae*)

## B. Espèces des annexes IX et XI de la loi pour lesquelles le site est désigné

Code	Nom latin	Nom français	Population			EC	
			résidente	migratoire			
				repr.	hiver		étape
1016	<i>Vertigo moulinsiana</i>	Maillot de Desmolin	P				C
1078	<i>Callimorpha quadripunctaria</i>	Ecaille chinée	1-10 i				C
1134	<i>Rhodeus sericeus amarus</i>	Bouvière	P				C
1163	<i>Cottus gobio</i>	Chabot	P				C
1166	<i>Triturus cristatus</i>	Triton crêté	P				B
1304	<i>Rhinolophus ferrumequinum</i>	Grand Rhinolophe	0-2 i				C
1318	<i>Myotis dasycneme</i>	Vespertilion des marais			7 i		C
1321	<i>Myotis emarginatus</i>	Vespertilion à oreilles échancrées	7-330 i				B
1323	<i>Myotis bechsteini</i>	Vespertilion de Bechstein	0-2 i				C
1324	<i>Myotis myotis</i>	Grand Murin	0-1 i				C
A052	<i>Anas crecca</i>	Sarcelle d'hiver			1-20 i		-
A072	<i>Pernis apivorus</i>	Bondrée apivore		3-4 p			-
A081	<i>Circus aeruginosus</i>	Busard des roseaux		1 p			-
A082	<i>Circus cyaneus</i>	Busard Saint-		1 p			-

		Martin					
A084	Circus pygargus	Busard cendré		0-1 p			-
A153	Gallinago gallinago	Bécassine des marais			P		-
A229	Alcedo atthis	Martin-pêcheur d'Europe	4-5 p				-
A236	Dryocopus martius	Pic noir	0-1 p				-

**Légende : P = présence ; p = couple ; i = individu ; EC : estimation de l'état de conservation ; A : conservation excellente ; B : conservation bonne ; C : conservation moyenne ; vis. : visiteur ; occ. : occasionnel ; "-" : donnée non disponible**

Vu pour être annexé à l'arrêté du Gouvernement wallon du 1er décembre 2016 de désignation du site Natura 2000 BE32019 - " Vallée de la Trouille ".

Namur, le 1<sup>er</sup> décembre 2016.

Le Ministre-Président,

P. MAGNETTE

Le Ministre de l'Agriculture, de la Nature, de la Ruralité, du Tourisme et des Aéroports,  
délégué à la Représentation à la Grande Région,

R. COLLIN



## **ANNEXE 4 : Désignation et délimitation du périmètre des unités de gestion du site Natura 2000 BE32019 – “ Vallée de la Trouille ”**

### **4.1. Liste des unités de gestion délimitées au sein du site**

Le site abrite les unités de gestion suivantes :

- UG 1 - Milieux aquatiques
- UG 2 - Milieux ouverts prioritaires
- UG 3 - Prairies habitats d'espèces
- UG 4 - Bandes extensives
- UG 5 - Prairies de liaison
- UG 6 - Forêts prioritaires
- UG 7 - Forêts prioritaires alluviales
- UG 8 - Forêts indigènes de grand intérêt biologique
- UG 9 - Forêts habitat d'espèces
- UG 10 - Forêts non indigènes de liaison
- UG 11 - Terres de cultures et éléments anthropiques

Les habitats naturels d'intérêt communautaire et les espèces d'intérêt communautaire que ces unités de gestion sont susceptibles d'abriter sont précisés par l'arrêté du Gouvernement wallon du 19 mai 2011 fixant les types d'unités de gestion susceptibles d'être délimitées au sein d'un site Natura 2000 ainsi que les interdictions et mesures préventives particulières qui y sont applicables.

### **4.2. Carte délimitant le périmètre des unités de gestion**

Les cartes ci-annexées fixent, à l'échelle cartographique 1/10.000<sup>e</sup> (publiée au 1/25.000<sup>e</sup>) le périmètre des unités de gestion présentes sur le site. Les contours des unités de gestion correspondent à ceux des principaux types d'habitats naturels que le site abrite. Cette carte est également disponible :

- Sous format informatique sur le site Internet <http://natura2000.wallonie.be> ;
- Sous format papier auprès de chaque commune concernée ;
- Sous les deux formats, auprès des directions extérieures territorialement concernées du Département de la Nature et des Forêts.

Vu pour être annexé à l'arrêté du Gouvernement wallon du 1er décembre 2016 de désignation du site Natura 2000 BE32019 – “ Vallée de la Trouille ”.

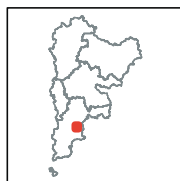
Namur, le 1<sup>er</sup> décembre 2016.

Le Ministre-Président,

P. MAGNETTE

Le Ministre de l'Agriculture, de la Nature, de la Ruralité, du Tourisme et des Aéroports,  
délégué à la Représentation à la Grande Région,

R. COLLIN



**Légende**

Périmètres des sites

Périmètre du site

BE32019

0 250 500 mètres  
 N  
 Coordonnées Lambert belge 1972  
 © SPW-DGARNE; Fond de plan © IGN - Bruxelles  
 Le Ministre-Président

Paul MAGNETTE

Le Ministre de l'Agriculture, de la Nature, de la Ruralité,  
 du Tourisme et des Aéroports,  
 délégué à la Représentation à la Grande Région

René COLLIN

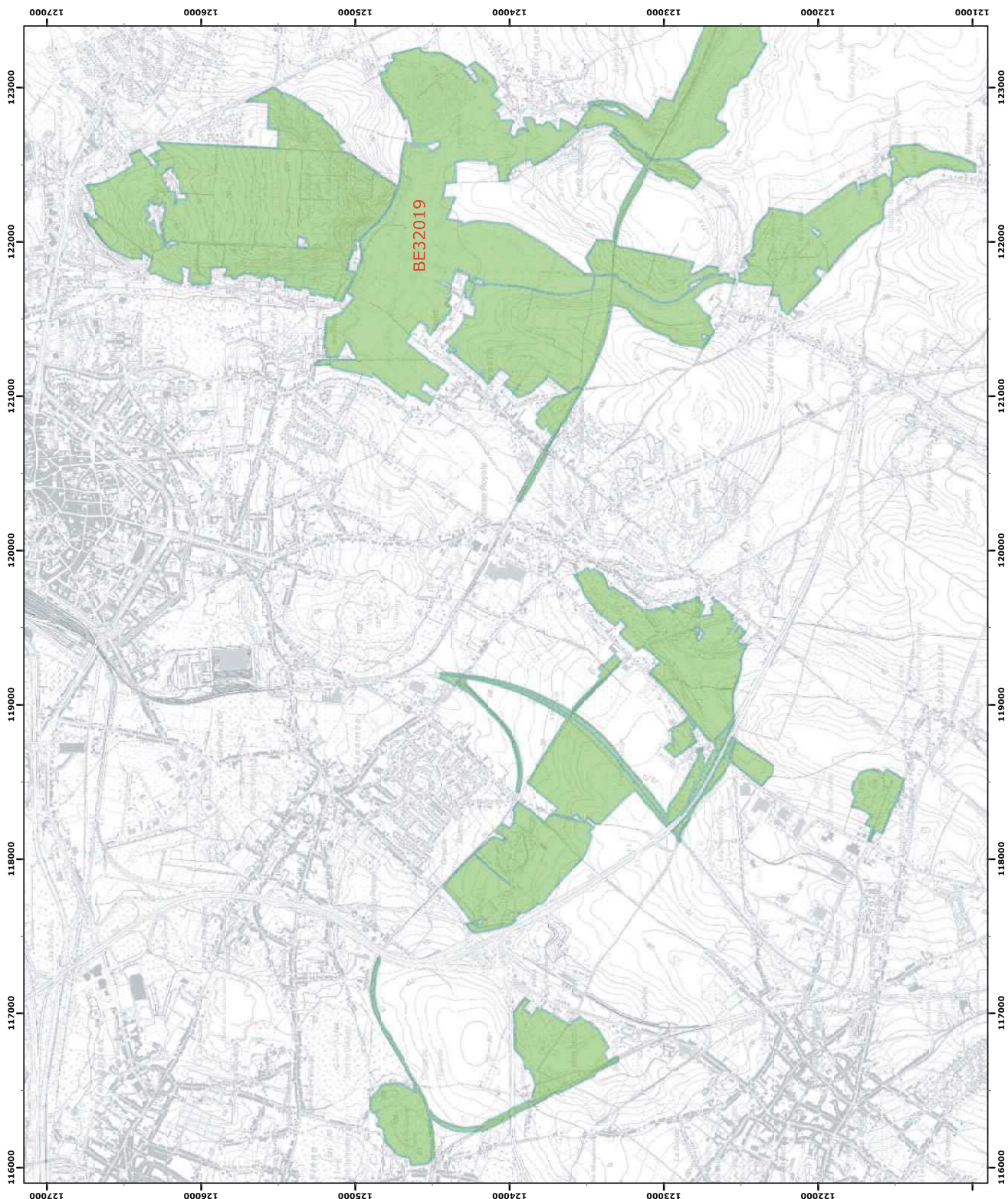
Par délégation pour délivrance de copie conforme,

Date d'impression : septembre 2016.

**DIRECTION GÉNÉRALE OPÉRATIONNELLE  
 DE L'AGRICULTURE, DES RESSOURCES NATURELLES  
 ET DE L'ENVIRONNEMENT**  
 Avenue prince de Liège 15 - B-5100 Namur  
 Tél: +32 (0)81 33 58 16 • Fax: +32 (0)81 33 58 22  
<http://spw.wallonie.be> • N° Vert : 1718 (Appel gratuit) • 1719 (N° vert belge)

Annexe 2.1.  
 Natura 2000 - BE32019 - Vallée de la Trouille 1 / 4  
 Arrêté de désignation - Vue générale du périmètre du site

Service public de Wallonie

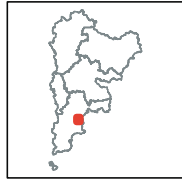






Annexe 2.1.  
Natura 2000 - BE32019 - Vallée de la Trouille 2 / 4  
Arrêté de désignation - Vue générale du périmètre du site

Service public de Wallonie

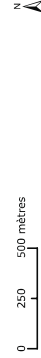
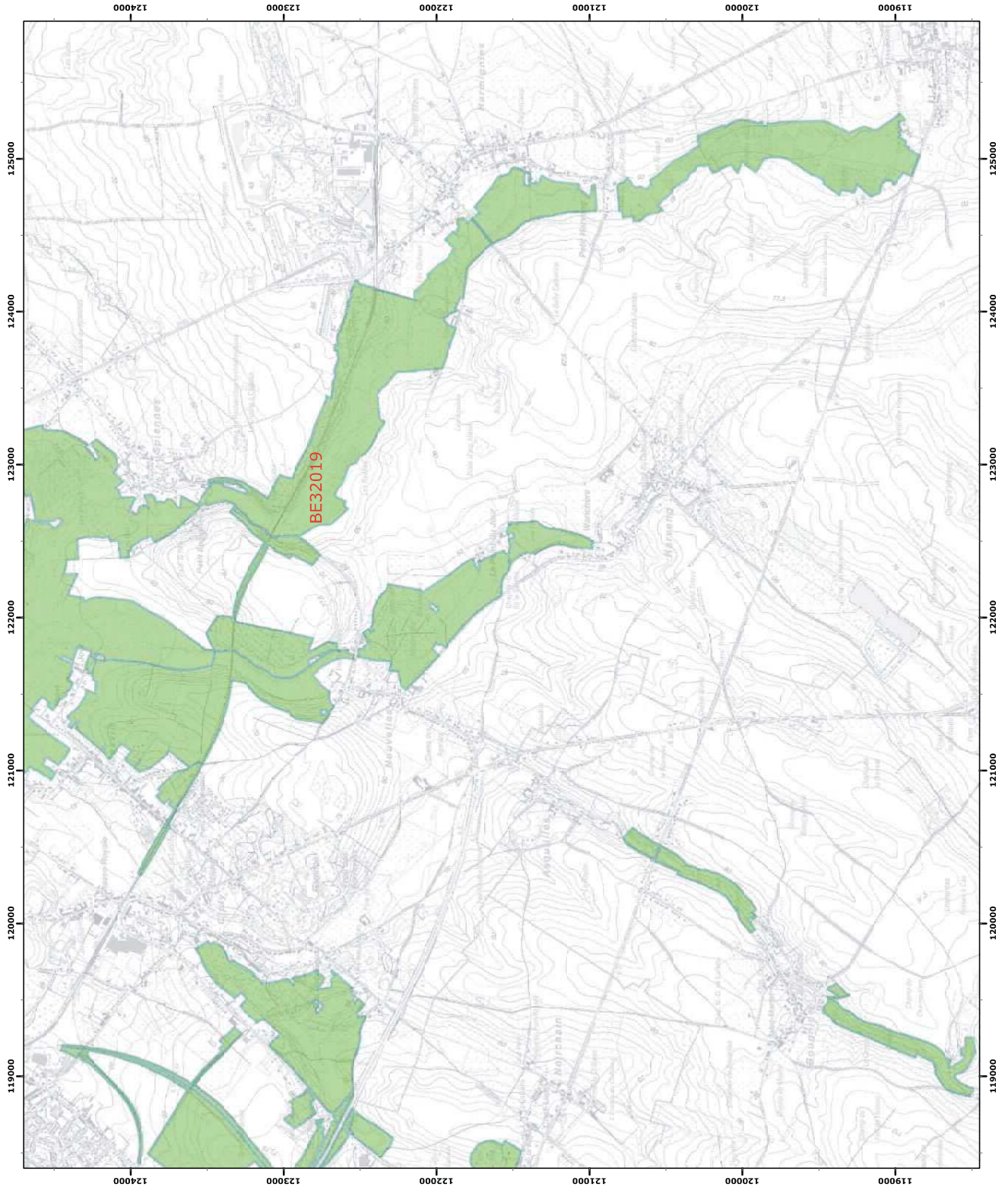


**Légende**

Périmètres des sites

Périmètre du site

BE32019



Coordonnées Lambert belge 1972  
© SPW-DGARNE; Fond de plan © IGN - Bruxelles

Le Ministre-Président

Paul MAGNETTE

Le Ministre de l'Agriculture, de la Nature, de la Ruralité,  
du Tourisme et des Aéroports,  
délégué à la Représentation à la Grande Région

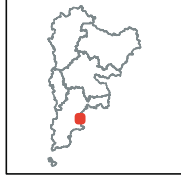
René COLLIN

Par délégation pour délivrance de copie conforme,

Date d'impression : septembre 2016.

**DIRECTION GÉNÉRALE OPÉRATIONNELLE  
DE L'AGRICULTURE, DES RESSOURCES NATURELLES  
ET DE L'ENVIRONNEMENT**  
Avenue Prince de Liège, 15 • B-5100 Namur  
Tél: +32 (0)81 33 58 16 • Fax: +32 (0)81 33 58 22  
<http://spw.wallonie.be> • Nr. Vert: 1718 (Appel gratuit) • 1719 (Nombres Rénumérés)





- Légende**
- Périmètres des sites
  - BE32019
  - Périmètres des autres sites
  - BE32018

0 250 500 mètres

Coordonnées Lambert belge 1972  
 © SPW-DGARNE; Fond de plan © IGN - Bruxelles

Le Ministre-Président

**Paul MAGNETTE**

Le Ministre de l'Agriculture, de la Nature, de la Ruralité, du Tourisme et des Aéroports, délégué à la Représentation à la Grande Région

**René COLLIN**

Par délégation pour délivrance de copie conforme,

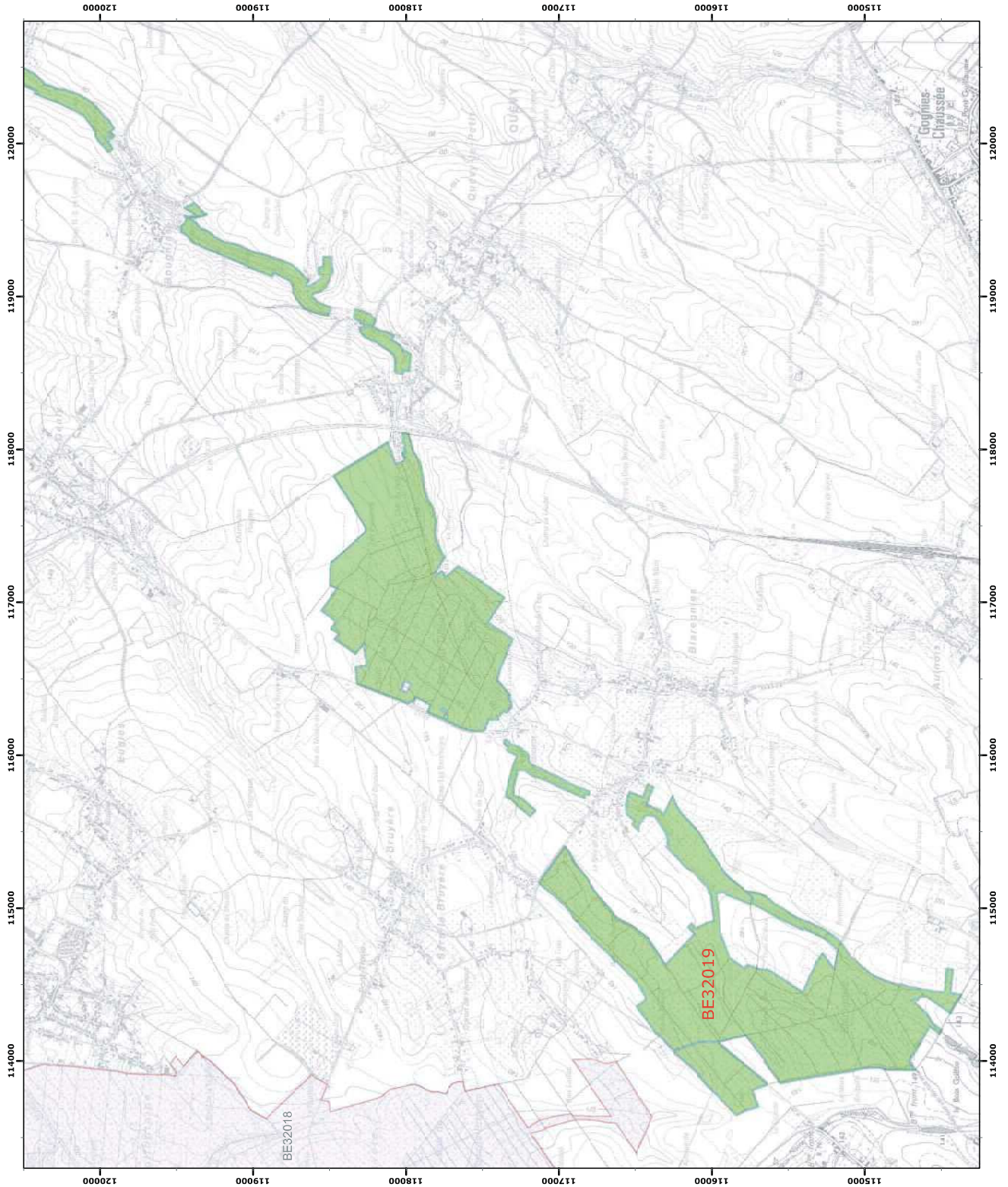
Date d'impression : septembre 2016.

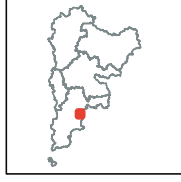
**DIRECTION GÉNÉRALE OPÉRATIONNELLE DE L'AGRICULTURE, DES RESSOURCES NATURELLES ET DE L'ENVIRONNEMENT**

Avenue Prince de Liège 15 • B-5100 Namur  
 Tél. +32 (0)81 33 58 16 • Fax. +32 (0)81 33 58 22  
<http://spw.wallonie.be> • N° Vert : 1718 (Appel gratuit) • 1719 (N° vert belge)

Annexe 2.1.  
 Natura 2000 - BE32019 - Vallée de la Trouille 3 / 4  
 Arrêté de désignation - Vue générale du périmètre du site

Service public de Wallonie





**Légende**

Périmètres des sites

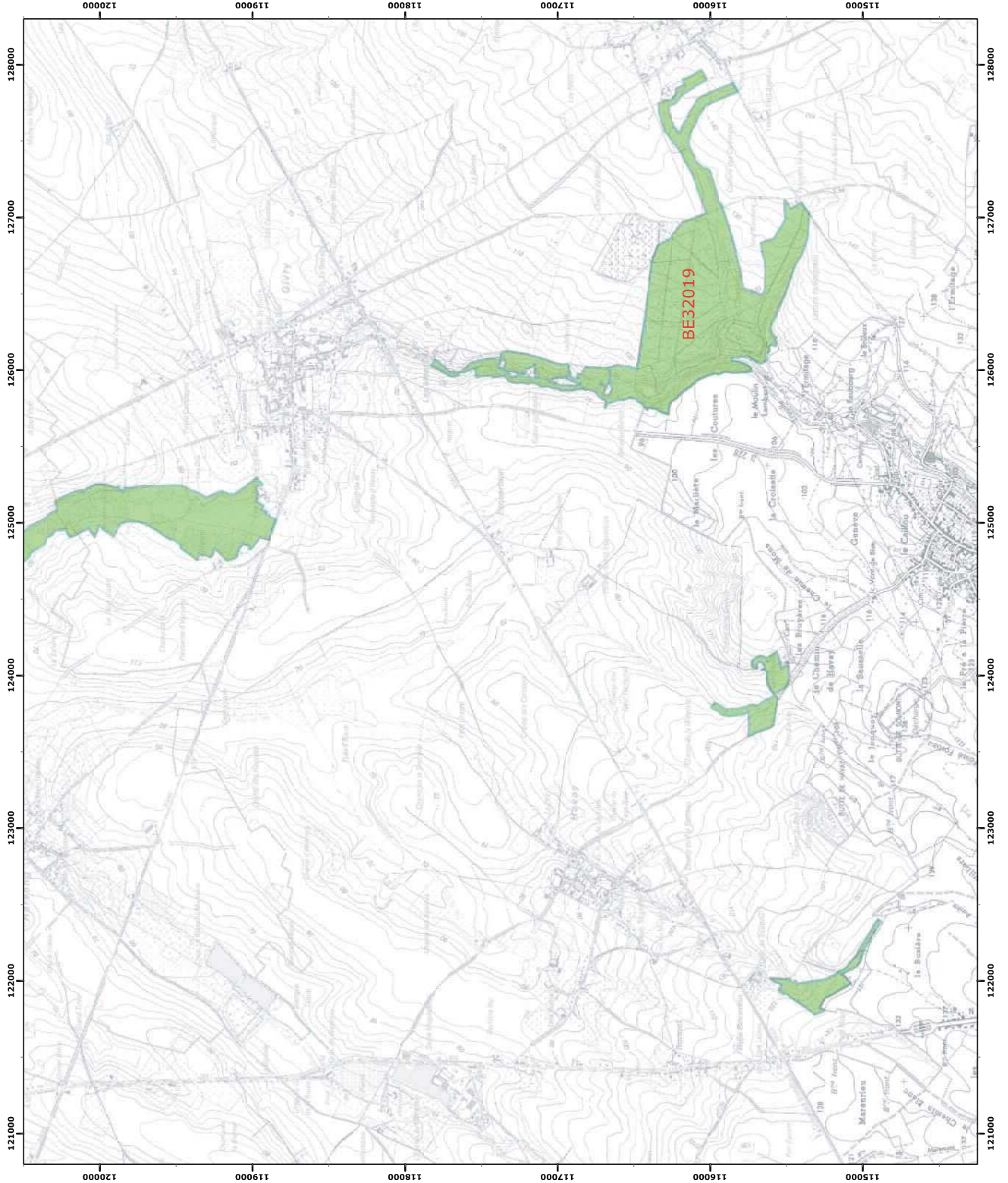
Périmètre du site

BE32019



Annexe 2.1.  
 Natura 2000 - BE32019 - Vallée de la Trouille 4 / 4  
 Arrêté de désignation - Vue générale du périmètre du site

Service public de Wallonie



0 250 500 mètres

Coordonnées Lambert belge 1972  
 © SPW-DGARNE; Fond de plan © IGN - Bruxelles

Le Ministre-Président

Paul MAGNETTE

Le Ministre de l'Agriculture, de la Nature, de la Ruralité,  
 du Tourisme et des Aéroports,  
 délégué à la Représentation à la Grande Région

René COLLIN

Par délégation pour délivrance de copie conforme,

Date d'impression : septembre 2016.

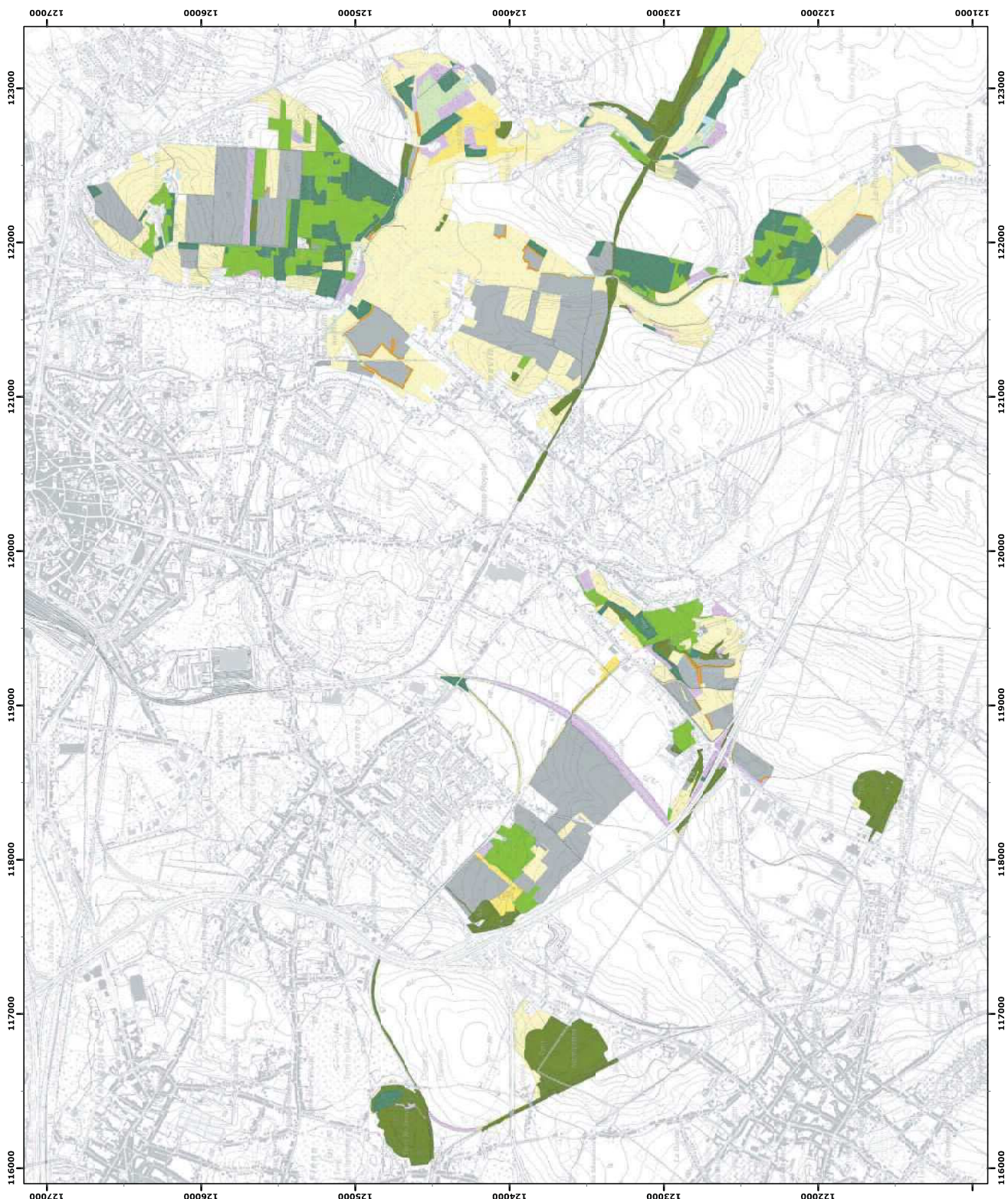
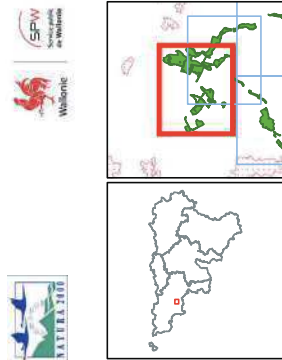
**DIRECTION GÉNÉRALE OPÉRATIONNELLE  
 DE L'AGRICULTURE, DES RESSOURCES NATURELLES  
 ET DE L'ENVIRONNEMENT**

Avenue prince de Liège 15 • B-5100 Namur  
 Tél: +32 (0)81 33 58 16 • Fax: +32 (0)81 33 58 22  
<http://spw.wallonie.be> • Nr Vert: 1718 (Appel gratuit) • 1719 (Nombres Rouges)



Annexe 4.2.  
Natura 2000 - BE32019 - Vallée de la Trouille 1 / 4  
Arrêté de désignation - Unités de gestion

Service public de Wallonie



**Légende**

**Unités de gestion de base**

- UG 1 (milieux aquatiques)
- UG 2 (milieux ouverts prioritaires)
- UG 3 (prairies habitats d'espèces)
- UG 4 (bandes extensives)
- UG 5 (prairies de liaison)
- UG 6 (forêts prioritaires)
- UG 7 (forêts prioritaires alluviales)
- UG 8 (forêts indigènes de grand intérêt biologique)
- UG 9 (forêts habitat d'espèces)
- UG 10 (forêts non indigènes de liaison)
- UG 11 (terres de cultures et éléments anthropiques)

**Unités de gestion temporaires**

- UG temp 1 (zones sous statut de protection)
- UG temp 2 (zones à gestion publique)
- UG temp 3 (forêts indigènes à statut temporaire)

**Unités de gestion en surimpression**

- UG S1 (moelle perlière et muette épaissie en UG1)
- UG S2 (dambier de la sucette)

**Autres**

- Emprises des cartes
- Autre site Natura 2000

© SPW-DGARNE, Fond de plan © IGN - Bruxelles  
Le Ministre-Président

**Paul MAGNETTE**  
Le Ministre de l'Agriculture, de la Nature, de la Ruralité,  
du Tourisme et des Aéroports,  
délégué à la Représentation à la Grande Région

**René COLLIN**  
Par délégation pour délivrance de copie conforme,

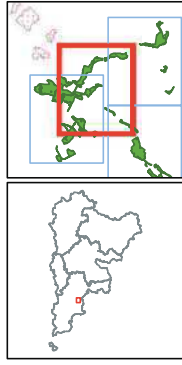
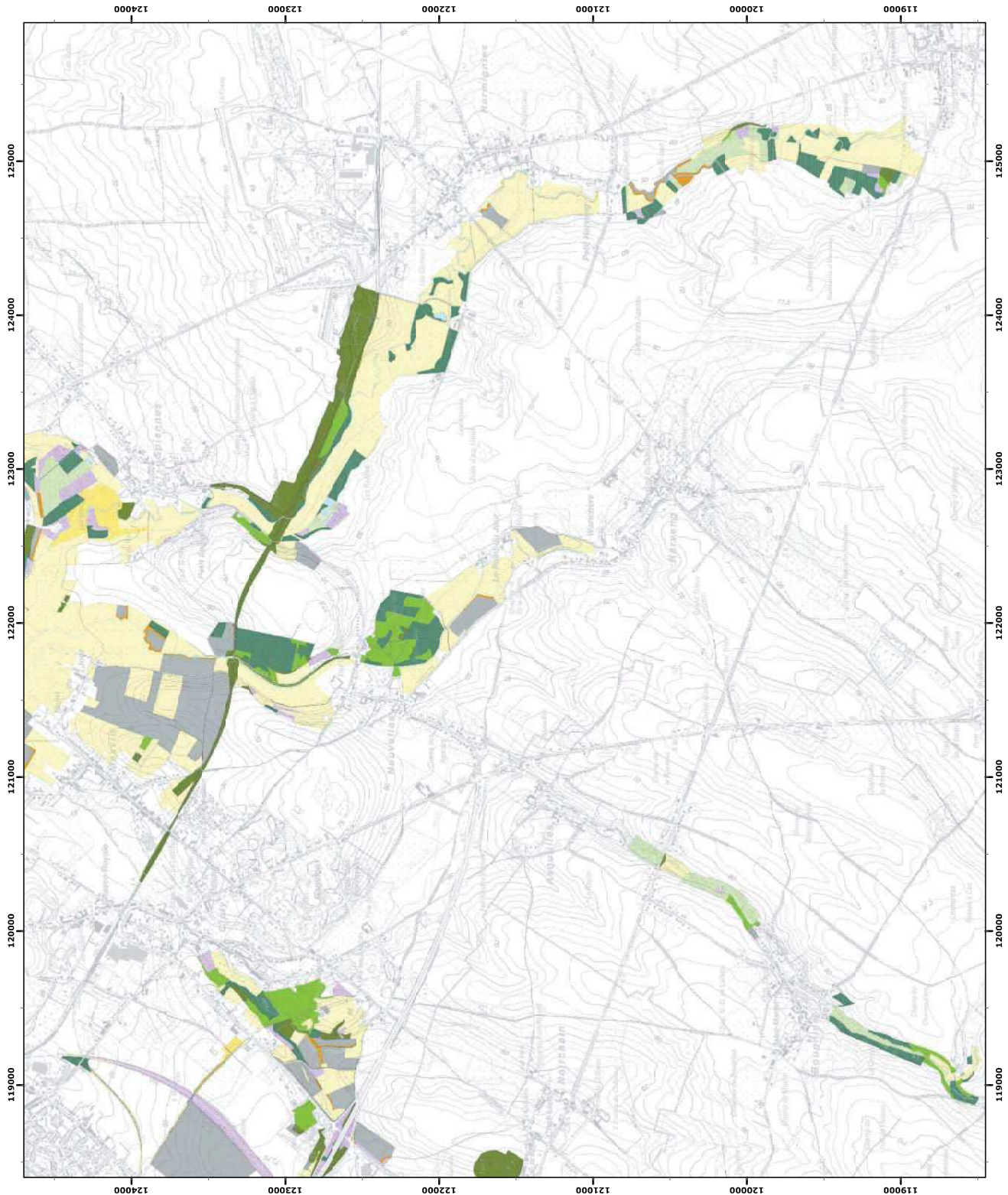
Date d'impression : septembre 2016.

**DIRECTION GÉNÉRALE OPÉRATIONNELLE  
DE L'AGRICULTURE, DES RESSOURCES NATURELLES  
ET DE L'ENVIRONNEMENT**  
Avenue Prince de Liège 15 - B-5100 Namur  
Tél: +32 (0)81 33 58 16 • Fax: +32 (0)81 33 58 22  
http://spw.wallonie.be • N° Vert : 1716 (Appel gratuit) • 1719 (Nombres Rouges)



Annexe 4.2.  
Natura 2000 - BE32019 - Vallée de la Trouille 2 / 4  
Arrêté de désignation - Unités de gestion

Service public de Wallonie



**Légende**

**Unités de gestion de base**

- UG 1 (milieux aquatiques)
- UG 2 (milieux ouverts prioritaires)
- UG 3 (prairies habitats d'espèces)
- UG 4 (bandes extensives)
- UG 5 (prairies de liaison)
- UG 6 (forêts prioritaires)
- UG 7 (forêts prioritaires alluviales)
- UG 8 (forêts indigènes de grand intérêt biologique)
- UG 9 (forêts habitat d'espèces)
- UG 10 (forêts non indigènes de liaison)
- UG 11 (terres de cultures et éléments anthropiques)

**Unités de gestion temporaires**

- UG temp 1 (zones sous statut de protection)
- UG temp 2 (zones à gestion publique)
- UG temp 3 (forêts indigènes à statut temporaire)

**Unités de gestion en surimpression**

- UG S1 (moelle perlière et muette épaisse en UG1)
- UG S2 (damier de la sucette)

**Autres**

- Emprises des cartes
- Autre site Natura 2000

0 250 500 mètres  
Coordonnées Lambert belge 1972

© SPW-DGARNE; Fond de plan © IGN - Bruxelles

Le Ministre-Président

Paul MAGNETTE

Le Ministre de l'Agriculture, de la Nature, de la Ruralité,  
du Tourisme et des Aéroports,  
délégué à la Représentation à la Grande Région

René COLLIN

Par délégation pour délivrance de copie conforme,

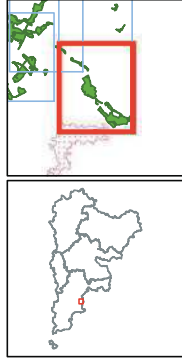
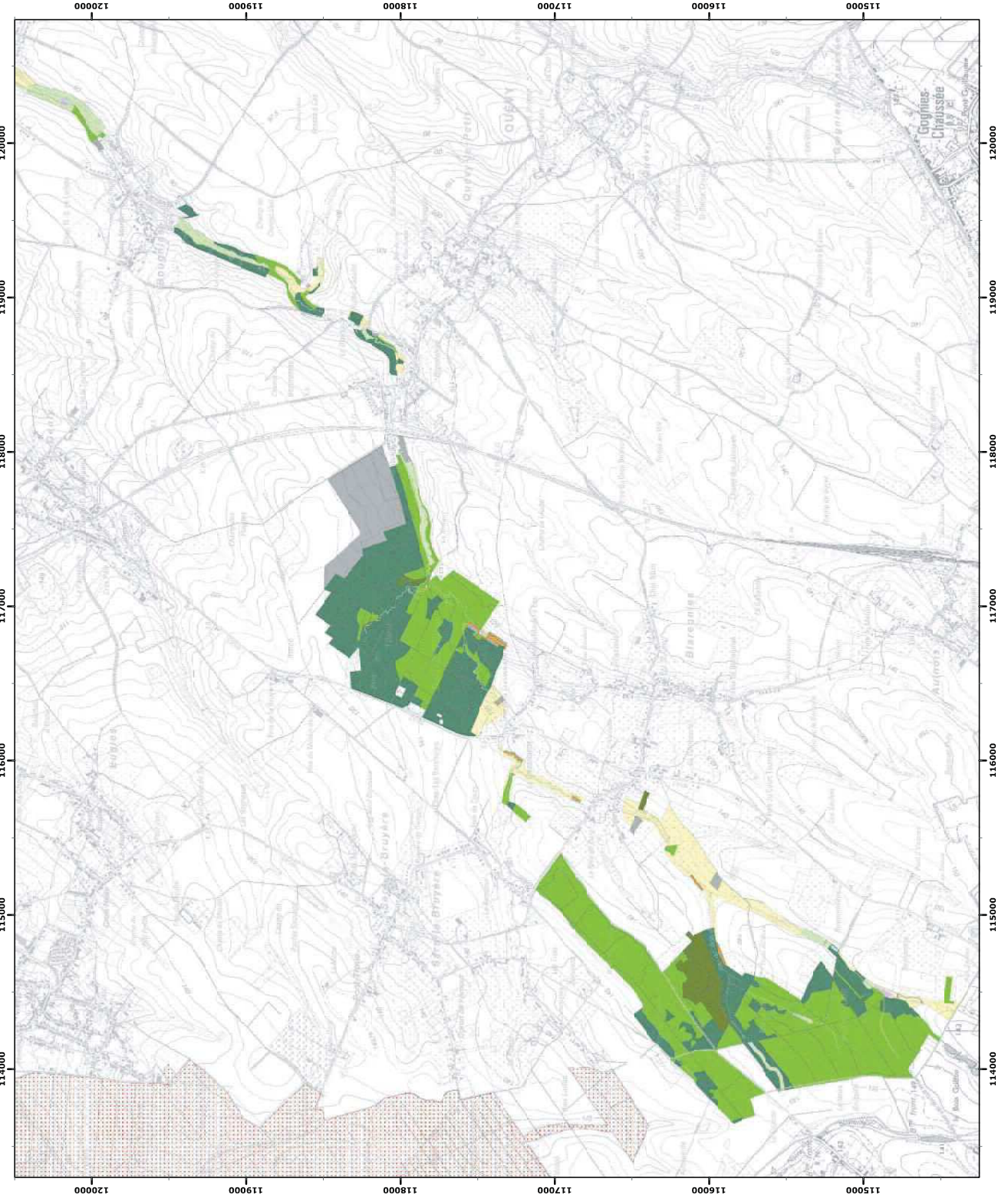
Date d'impression : septembre 2016.

**DIRECTION GÉNÉRALE OPÉRATIONNELLE  
DE L'AGRICULTURE, DES RESSOURCES NATURELLES  
ET DE L'ENVIRONNEMENT**  
Avenue Prince de Liège 15 - B-5100 Namur  
Tél: +32 (0)81 33 56 16 • Fax: +32 (0)81 33 56 22  
http://spw.wallonie.be • N° Vert : 1716 (Nombres Rurales)



Annexe 4.2.  
Natura 2000 - BE32019 - Vallée de la Trouille 3 / 4  
Arrêté de désignation - Unités de gestion

Service public de Wallonie



**Légende**

**Unités de gestion de base**

- UG 1 (milieux aquatiques)
- UG 2 (milieux ouverts prioritaires)
- UG 3 (prairies habitats d'espèces)
- UG 4 (bandes extensives)
- UG 5 (prairies de liaison)
- UG 6 (forêts prioritaires)
- UG 7 (forêts prioritaires alluviales)
- UG 8 (forêts indigènes de grand intérêt biologique)
- UG 9 (forêts habitat d'espèces)
- UG 10 (forêts non indigènes de liaison)
- UG 11 (terres de cultures et éléments anthropiques)

**Unités de gestion temporaires**

- UG temp 1 (zones sous statut de protection)
- UG temp 2 (zones à gestion publique)
- UG temp 3 (forêts indigènes à statut temporaire)

**Unités de gestion en surimpression**

- UG S1 (moelle perlière et muette épaisse en UG1)
- UG S2 (damier de la sucette)

**Autres**

- Emprises des cartes
- Autre site Natura 2000

0 250 500 mètres  
Coordonnées Lambert belge 1972

© SPW-DGARNE; Fond de plan © IGN - Bruxelles

Le Ministre-Président

Paul MAGNETTE

Le Ministre de l'Agriculture, de la Nature, de la Ruralité,  
du Tourisme et des Aéroports,  
délégué à la Représentation à la Grande Région

René COLLIN

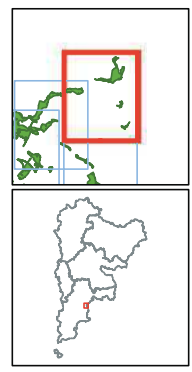
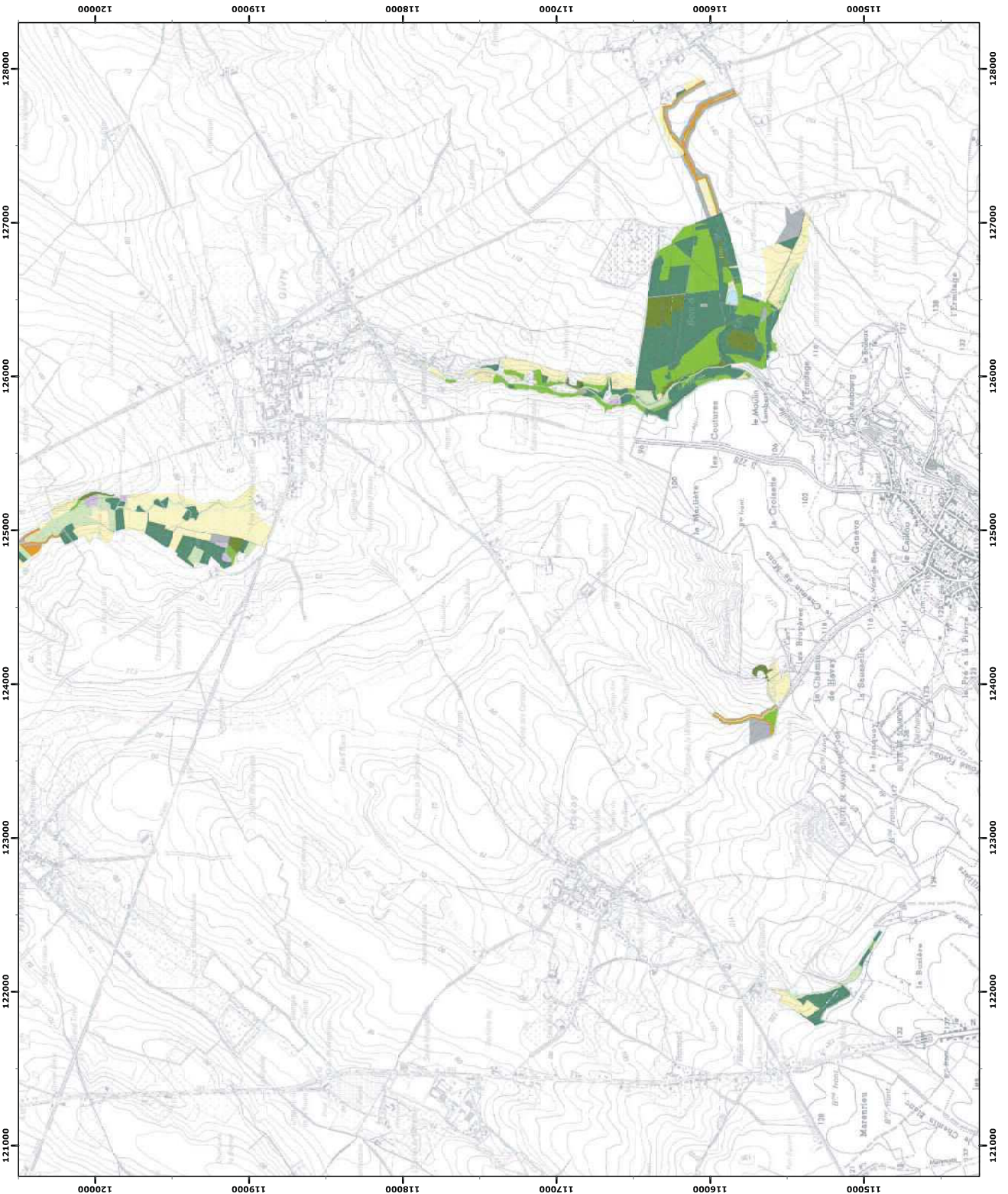
Par délégation pour délivrance de copie conforme,

Date d'impression : septembre 2016.

**DIRECTION GÉNÉRALE OPÉRATIONNELLE  
DE L'AGRICULTURE, DES RESSOURCES NATURELLES  
ET DE L'ENVIRONNEMENT**  
Avenue Prince de Liège 15 - B-5100 Namur  
Tél: +32 (0)81 33 58 16 • Fax: +32 (0)81 33 58 22  
http://spw.wallonie.be • N° Vert : 1716 (Appel gratuit) • 1719 (Nombres Rouges)

Annexe 4.2.  
Natura 2000 - BE32019 - Vallée de la Trouille 4 / 4  
Arrêté de désignation - Unités de gestion

Service public de Wallonie



**Légende**

**Unités de gestion de base**

- UG 1 (milieux aquatiques)
- UG 2 (milieux ouverts prioritaires)
- UG 3 (prairies habitats d'espèces)
- UG 4 (bandes extensives)
- UG 5 (prairies de liaison)
- UG 6 (forêts prioritaires)
- UG 7 (forêts prioritaires alluviales)
- UG 8 (forêts indigènes de grand intérêt biologique)
- UG 9 (forêts habitat d'espèces)
- UG 10 (forêts non indigènes de liaison)
- UG 11 (terres de cultures et éléments anthropiques)

**Unités de gestion temporaires**

- UG temp 1 (zones sous statut de protection)
- UG temp 2 (zones à gestion publique)
- UG temp 3 (forêts indigènes à statut temporaire)

**Unités de gestion en surimpression**

- UG S1 (moelle perlière et muette épaisse en UG1)
- UG S2 (damier de la sucette)

**Autres**

- Emprises des cartes
- Autre site Natura 2000

© SPW-DGARNE; Fond de plan © IGN - Bruxelles  
Le Ministre-Président

Paul MAGNETTE  
Le Ministre de l'Agriculture, de la Nature, de la Ruralité,  
du Tourisme et des Aéroports,  
délégué à la Représentation à la Grande Région

René COLLIN

Par délégation pour délivrance de copie conforme,

Date d'impression : septembre 2016.

**DIRECTION GÉNÉRALE OPÉRATIONNELLE**  
**DE L'AGRICULTURE, DES RESSOURCES NATURELLES**  
**ET DE L'ENVIRONNEMENT**  
Avenue Prince de Liège 15 - B-5100 Namur  
Tél: +32 (0)81 33 58 16 • Fax: +32 (0)81 33 58 22  
http://spw.wallonie.be • N° Vert : 1716 (Appel gratuit) • 1719 (Nombres Rouges)