

**ANNEXE 1 : Liste des parcelles et parties de parcelles cadastrales comprises dans le site Natura 2000 BE32017 – Vallée de la Haine en aval de Mons**

Les parcelles cadastrées ou ayant été cadastrées comme suit sont comprises dans le site Natura 2000 BE32017 - “ Vallée de la Haine en aval de Mons ” :

COMMUNE : BERNISSART Div 1 Section B : parcelles 772A8 (partim 23%), 772F10 (partim 13%), 772G10 (partim 9%), 772R7 (partim 5%), 772S7 (partim 9%), 772T7 (partim 8%), 772V7 (partim 10%), 772V8 (partim 30%), 772W7 (partim 11%), 772X2 (partim 72%), 772X7 (partim 12%), 772Y7 (partim 7%), 772Z2 (partim 36%), 772Z7 (partim 16%), 807P (partim 14%), 811G (partim 30%), 811M (partim 54%), 812D (partim 15%), 820A (partim 13%), 820B (partim 8%), 820C (partim 7%), 820D (partim 6%), 820H (partim 5%), 820K (partim 5%), Div 2 Section B : parcelles 1041E, 1041M, 1042, 1044C, 1044D, 1045, 1048/02C (partim 85%), 1052G, 1052L (partim 69%), 1058/02G, 1059G, 1061B, 1062C, 1062D, 1063A, 1105W (partim 92%), 1110B, 1129B, 1132/02B, 1134R5, 1134S5, 1136D, 1136G, 1150B, 1151, 1152, 1153, 1154, 1155, 1156, 1157, 1158A, 1158B, 1159E2, 1160A (partim 63%), 1160B (partim 62%), 1160C (partim 60%), 1160S (partim 55%), 1161, 1162, 1163, 1164, 1165A, 1165B, 1166, 1167, 1168, 1169, 1170, 1171, 1172, 1173, 1174A, 1174B, 1175A, 1175B, 1176 (partim 83%), 1177 (partim 85%), 1178 (partim 84%), 1179, 1180, 1181 (partim 31%), 1191A (partim 93%), 1191Y (partim 93%), 1192 (partim 74%), 1193, 1194A (partim 92%), 1194B (partim 92%), 1195 (partim 92%), 1196, 1197, 1198, 1199, 1200, 1201/02, 1201A, 1201B, 1202, 1203A, 1203B, 1203C, 1203D, 1204, 1205C, 1205D, 1206, 1206/02, 1206/03, 1207B, 1207C, 1208, 1213A, 1215A, 1218A, 1223A, 1224, 1226, 1229A, 1230, 1231, 1232, 1233, 1234, 1235, 1235/02, 1236, 1237, 1238, 1239, 1240, 1241A, 1243, 1250A, 1251, 1252A, 1253B, 1254A, 1255, 1256, 1257, 1258, 1259, 1260, 1261, 1262, 1263, 1264A, 1268, 1269, 1270, 1271, 1272, 1274A, 1274B, 1275, 1276, 1277, 1278, 1279, 1280, 1281, 1282, 1283, 1284, 1285, 1286, 1287, 1288, 1289, 1290, 1291, 1292, 1293, 1294, 1295, 1296, 1297, 1298, 1299, 1300, 603C (partim 9%), 604 (partim 39%), 636 (partim 11%), 640C, 641A, 643B, 644B, 645B, 646 (partim 89%), 647 (partim 82%), 648A (partim 64%), 648B, 649A, 651A (partim 79%), 652 (partim 19%), Section C : parcelles 100, 101/02D, 101A, 101B (partim 74%), 102/02A, 102A, 102B, 104B, 104C, 105, 106, 107, 108, 109, 110, 111A, 111B, 112C, 112D, 112E, 112F, 113, 114, 115, 116, 117, 118, 119, 122B (partim 6%), 143B (partim 6%), 143C (partim 21%), 146 (partim 11%), 147 (partim 12%), 148 (partim 14%), 151 (partim 13%), 152 (partim 8%), 153 (partim 8%), 154 (partim 7%), 155 (partim 7%), 156 (partim 14%), 158A (partim 9%), 159A (partim 9%), 160A (partim 11%), 161A (partim 8%), 176A, 177A, 178C (partim 38%), 181/02, 181D, 182A, 183, 184, 185, 186, 187A, 187B, 188, 189, 190B, 194D, 194G, 195, 196, 197, 198, 199, 200, 201, 202, 203, 204, 205, 206, 207, 208A, 209A, 209B, 210, 211A, 211B, 211C, 212, 213, 214, 215, 216, 217, 218/02A, 218A, 218B, 219A, 219C, 220, 221B (partim 86%), 222A, 222B (partim 8%), 224A, 224C, 225A, 225B, 226, 227, 228, 229, 230, 231, 232, 233A, 233B, 234, 235, 236, 237, 238, 239, 240, 241, 242, 243, 244, 245, 246, 247B, 247C, 248A, 248B, 251B, 251C, 252A, 252B, 253, 254, 255, 256A, 257C, 257D, 257E, 258, 259, 260A, 261, 264A, 265, 266, 270D, 271, 272, 273A, 273B, 274, 275, 276, 277, 278, 279, 280A, 280B, 281, 282C, 283, 284, 285A, 286, 288A, 289, 290, 291, 293A, 294, 295, 295/02, 296, 297A, 297B, 298, 299A, 299B, 300A, 300B, 301/02A, 301/02B, 301A, 301B, 302A, 302B, 303A, 303B, 304A, 304B, 305B, 305C, 306/02C, 306/02D, 306/02E, 306B, 306C, 307E, 307F, 307G, 307H, 308, 309, 310, 311A, 311B, 312, 313, 314, 315A, 315B, 316A, 316B, 317, 318A, 319A, 319B, 320, 320/02, 321, 321/02, 322A, 324, 325, 326, 327, 328, 329, 330, 331, 332, 333, 334, 335, 336, 342A, 343A, 344, 345, 346, 347, 348, 349, 350, 351, 352, 353, 354, 355, 356A, 357, 358, 359B, 360B, 361A, 361B, 361C, 362, 363A, 363B, 364A, 364B, 365, 366A, 366B, 367A, 368, 369A, 369B, 370A, 370B, 371A, 371B, 372A, 372B, 373A, 373B, 374A, 374B, 375A, 375B, 376A, 376B, 377, 378A, 378B, 379A, 379B, 380A, 380B, 381A, 381B, 382A, 382B, 383A, 383B, 384/02A, 384/02B, 384A, 384B, 385, 386, 387, 388, 389A, 389B, 390A, 390B, 391/02A, 391A, 391B, 392A, 392B,

393, 394, 395, 396, 397, 398, 399, 400, 401, 402, 403, 404, 405, 406, 409A, 410A, 411A, 411B, 412, 413, 414, 415, 416, 417, 418, 419, 420, 421, 422, 423, 424, 425, 426A, 426B, 427, 428, 429, 49C (partim 9%), 50/02A (partim 83%), 50A (partim 89%), 51A, 52A, 53A, 54A, 55, 56, 57A, 58, 59, 60, 61, 62, 63A, 64, 65A, 66, 67B (partim 92%), 67C (partim 94%), 67D (partim 52%), 68B (partim 20%), 72B (partim 52%), 72C (partim 75%), 73A, 73C, 73E, 74, 75, 76, 77, 78, 79, 80, 81, 82, 83, 84, 85, 86, 87, 88, 89, 90, 91, 92, 93, 94, 95, 96, 97, 98, 99, Div 3 Section B : parcelles 108F, 119B, 123G, 124M, 126F, 126G, 127M, 127N, 127T, 128B, 128C, 129B, 130A, 131D, 132, 132/02, 133A, 133B, 134A, 134D, 135C, 135E, 222/02A (partim 90%), 222C (partim 95%), 226/02, 226C (partim 79%), 227C (partim 76%), 228/02, 228E, 228P (partim 10%), 228W (partim 71%), 622A (partim 6%), 623A (partim 5%), 625A (partim 9%), 626/02 (partim 94%), 626B (partim 9%), 647/02A (partim 73%), 648C (partim 8%), 702B (partim 12%), 707 (partim 25%), 708B (partim 8%), 715A (partim 29%), 718 (partim 7%), 721C (partim 5%), 722A (partim 8%), 724/02 (partim 85%), Section C : parcelles 1, 102A (partim 28%), 103, 104, 105, 107A, 108A, 109A, 10A (partim 7%), 110A, 111A, 112C, 112D, 113A, 114A, 115, 116A, 116C, 117C, 120C (partim 23%), 120D, 121B, 121E (partim 45%), 122B (partim 18%), 123A (partim 6%), 124 (partim 7%), 125, 127, 128A (partim 7%), 129A (partim 8%), 130C (partim 56%), 131C (partim 48%), 132C (partim 5%), 133A, 133B, 134A, 134B, 135, 136, 137, 138, 139, 140, 141A, 142A, 144A (partim 65%), 146C, 146E, 147A (partim 93%), 149, 150, 151, 152, 153 (partim 94%), 154, 155, 156, 157, 159 (partim 12%), 160, 161, 162H (partim 11%), 168G (partim 84%), 168H (partim 88%), 168K (partim 8%), 168L, 168M (partim 9%), 168N (partim 8%), 179A, 180, 181B (partim 5%), 181C, 181D, 181F, 187A, 188A, 189B, 218A, 219, 220, 221, 222F (partim 87%), 227A, 228A (partim 94%), 228B, 238 (partim 95%), 239A (partim 89%), 240A, 241A, 242A, 243B (partim 89%), 243C, 243D, 244, 245, 246D, 246E (partim 89%), 248B, 249A, 250, 251, 252A, 264B (partim 13%), 265B (partim 16%), 266/02, 266/03, 266F, 266H (partim 19%), 269B (partim 8%), 272A (partim 16%), 273A, 274A (partim 93%), 275/02, 275C (partim 17%), 275D, 276 (partim 49%), 277, 278, 278/02, 278/03, 280A, 281/02, 281A, 282/02, 282A, 282B, 283, 284A, 285A, 286A, 287A, 288A, 289, 290A, 290B, 291A, 292A, 292B, 293A (partim 95%), 295A, 296A, 297B, 297C, 298, 299A, 300C, 300D, 301A, 305, 306, 307, 308, 309B, 311, 312, 313, 325A, 326, 327, 328, 329, 330, 331, 332, 333, 334, 335, 337A, 338, 339, 340, 341, 342, 343A, 346D, 348E, 348F, 349A, 349B, 350A, 350B, 351A, 351B, 352A, 353, 354A, 355A, 356 (partim 19%), 356/02A, 356/02B, 357 (partim 14%), 358, 359 (partim 24%), 360 (partim 18%), 361 (partim 7%), 365/02 (partim 87%), 365C (partim 22%), 365D (partim 21%), 366/02, 366A, 4, 48B, 48C, 50/03, 52K2 (partim 33%), 52L2 (partim 5%), 52M, 52M2, 52N, 6, 67D, 67E (partim 11%), 7, 74C, 75 (partim 7%), 76A, 77, 78, 79A, 80A, 81, 82B, 86A, 87, 88, 89, 90, 91 (partim 17%), 92, Div 4 Section B : parcelles 1000, 1001, 1002C, 1003, 1004, 1005, 1006, 1007, 1008, 1009, 1010, 1011, 1012, 1013, 1014, 894C, 897F, 897G, 898B, 899D, 900B, 901B, 904A, 905B, 905D, 906B, 907B, 928A, 929A, 930A, 931G, 932F, 932H, 933C, 933D, 934D, 934E, 935B, 936C, 937C, 938, 939C, 940C, 941C, 942C, 943C, 944C, 945C, 946, 947, 948C, 949C, 950, 951, 952D, 954B, 955A, 956, 957B, 958, 959, 960, 961, 962, 963, 964A, 965B, 965C, 966E, 966G, 966H, 966K, 967, 968, 969, 970A, 970B, 970C, 972, 973A, 973B, 974, 975C, 975D, 976C, 976D, 977, 978A, 978B, 979B, 979C, 981B, 981C, 981D, 982, 983, 984, 985, 986, 987, 988, 990A, 992A, 993, 994, 995A, 996A, 996C, 996D, 997, 998A, 998B, 999A

COMMUNE : BOUSSU Div 1 Section C : parcelles 645A (partim 86%), 649B, 651A, 652A, 654A (partim 5%), 658A, 659C, 661, 662, 663, 666B, 667A, 668A, 669A, 670A, 672A, 673, 674, 675, 681A, 682A, 683A

COMMUNE : HENSIES Div 1 Section A : parcelles 10, 100A, 101A, 102A, 103K, 104A, 105A, 106A, 107A, 108A, 109A, 11, 110A, 111, 112, 113, 114, 115, 116, 117, 118, 119A, 121M, 122, 123, 124, 125, 12A, 12B, 13, 133D2 (partim 4%), 133E2, 133V, 133W, 133X, 136, 137, 138,

139, 14, 140, 141, 142, 143, 15, 156M, 156N, 157, 158, 159, 160, 161A, 161B, 162A, 162B, 163, 164A, 164B, 165, 166A, 168, 169, 16L (partim 68%), 16N, 17 (partim 90%), 170B, 172C, 173A, 173H, 173K, 173L, 173M, 173N, 173P, 173R, 173S (partim 5%), 18, 19, 20, 201D, 202A, 203A, 204C, 206G, 207A, 209P (partim 13%), 21, 210A, 210B, 210C, 210D, 211A, 212/02, 212C, 213A, 22, 225A, 229A, 23, 230A, 230B, 231B, 234A, 235A, 236A, 237, 238, 239, 24, 240, 241, 242A, 243A, 244A, 245B, 246B, 249B, 250, 251A, 251B, 252, 253C, 253D, 254B, 254E, 255/02, 255/03, 255B, 257A2 (partim 2%), 25A, 25B, 26A (partim 80%), 27A (partim 49%), 27B, 28A, 29A (partim 7%), 29B, 2D, 30 (partim 82%), 31 (partim 77%), 32, 33, 338E, 338F, 338G, 338H, 339C, 34, 340C, 341G, 35, 350A2, 350Z, 351R2, 356C (partim 6%), 357E (partim 8%), 358/02 (partim 27%), 359C4, 36, 37, 38, 39A, 3D, 40A, 40B, 41A, 41B, 42, 43, 44, 45, 462 (partim 10%), 46A, 46B, 47A, 47B, 48, 49, 5, 50B, 52C, 53, 54, 55A, 55B, 56, 57, 58A, 58B, 59A, 59B, 6, 60A, 61, 62, 63, 64, 65, 66, 67, 68, 69, 7, 70, 71, 72, 73, 74, 75, 76, 77, 78, 79, 8, 80, 81, 82, 82/02, 83, 83/02, 84, 85, 86, 87, 88, 89A, 9, 90D, 90E, 91, 92, 93C, 93D, 94A, 94B, 95A, 96, 97, 98, 99, Section B : parcelles 100, 101, 102, 103, 104, 105, 106A, 106B, 107C (partim 93%), 107D (partim 93%), 108 (partim 8%), 110, 111, 112, 113, 114, 115, 116A, 116B, 117, 118, 119A, 119B, 120 (partim 90%), 121, 122B, 124A (partim 92%), 124B (partim 95%), 126A, 127, 128A, 130A, 133, 134A, 135A (partim 14%), 137A (partim 8%), 137B (partim 11%), 137C (partim 13%), 137D (partim 11%), 137E (partim 10%), 205, 206 (partim 85%), 217A (partim 94%), 217B (partim 94%), 218, 219, 220, 221, 222 (partim 92%), 40/02, 40A (partim 89%), 40B, 41, 42A, 43, 44, 45A, 46A, 47A, 49/02A, 49A, 50C (partim 7%), 628B (partim 14%), 629, 630, 631, 632A, 632B, 632C, 632D, 632E, 633, 634, 635A, 635B, 636, 637, 638, 639 (partim 80%), 640A (partim 74%), 640B, 641 (partim 6%), 75D (partim 8%), 76 (partim 94%), 77, 78, 79, 80, 81, 82C, 84, 85A, 86C, 86D, 87, 88A, 88B (partim 17%), 89B, 90, 92, 93, 95A, 96A, 97B, 99, Section C : parcelles 104D, 105, 106G (partim 95%), 109K, 109L, 110A, 111C, 111D, 112A, 113A, 115A, 116, 117B, 117C, 117D, 117E, 117F, 119B, 119C, 120A, 121, 122A, 123A, 124C, 125B (partim 93%), 126A, 127C, 127D, 128C, 129D, 130B, 131B, 132A, 134A, 135, 136, 137C, 137D, 138A, 13A (partim 64%), 23A (partim 95%), 246C, 247A (partim 83%), 248A (partim 94%), 249A (partim 93%), 254B, 255B, 257A, 258A, 259, 260A, 265C (partim 94%), 272B, 273E, 273G, 274B, 275A, 276C, 278A, 279B, 279C, 280A, 281B, 284A, 285C, 286C, 30A (partim 31%), 33 (partim 8%), 34D, 34E (partim 94%), 46C, 95C (partim 5%), 96 (partim 73%), 97, 98, 99, Div 2 Section A : parcelles 100, 101, 102, 103, 104, 105, 106, 107, 108, 109, 110E (partim 34%), 110F, 111A (partim 82%), 112 (partim 42%), 113 (partim 49%), 114 (partim 49%), 115, 116, 117, 118, 119, 120, 121, 122, 123, 123/02B, 123/02C, 124A, 124B, 125A, 125B, 125C, 126, 127 (partim 94%), 128A, 128B (partim 95%), 129A, 130A, 130B, 130C, 131B, 131C, 131D, 132, 133, 134, 135A, 136A, 137 (partim 95%), 138 (partim 95%), 283/02 (partim 10%), 283A (partim 24%), 283C (partim 9%), 283D (partim 14%), 284A (partim 10%), 290A (partim 5%), 291/02 (partim 92%), 291A (partim 5%), 292D (partim 6%), 293A (partim 16%), 297/02A, 297F (partim 6%), 297G (partim 8%), 297H, 298B (partim 5%), 353D (partim 49%), 357C (partim 26%), 358G, 358H, 358K, 358L, 358M, 359H, 359K (partim 86%), 362C, 362D, 362E, 362F, 362G, 362H, 362K, 363B, 363C, 363D, 363E, 363F, 363G, 364A, 364B, 364D, 364E, 365L2 (partim 76%), 365P2, 365R2, 365T2 (partim 20%), 365Z, 369A, 369B, 369C, 369D, 369E, 369F, 369G, 369H, 369K, 369L, 370 (partim 94%), 371 (partim 8%), 418B (partim 94%), 418C (partim 92%), 427 (partim 53%), 428B, 428C, 428D, 429B, 429D, 429E, 429F, 430/02B, 430B, 431, 432A, 433A, 56C, 56D, 57/02, 57B, 57C, 58B, 58C, 59, 60, 61C (partim 93%), 74 (partim 6%), 75 (partim 6%), 76A (partim 17%), 76B (partim 20%), 77D, 77E, 78B, 78D, 79A, 80, 81, 82, 83A, 83D, 84, 85A, 86B, 88, 89A, 90, 91A, 91B, 92, 93, 94, 95A, 95B, 95C, 96A, 96B, 97, 98, 99, Section B : parcelles 1 (partim 44%), 102C, 103C, 104E, 107Y, 107Z, 10A, 11A, 11C, 12 (partim 37%), 139B (partim 35%), 14, 16D (partim 55%), 16E, 16F, 17C, 188F (partim 56%), 188W (partim 86%), 189A2 (partim 29%), 189S (partim 33%), 189X (partim 55%), 189Y (partim 8%), 189Z (partim 69%), 18A, 19A, 20/02B, 20/02D, 200E, 200F (partim 28%), 200G (partim 30%),



203/02B (partim 33%), 206A, 207A, 208 (partim 92%), 209A (partim 89%), 20B, 210A, 210B (partim 93%), 211/02A (partim 95%), 211/02B, 211/02C, 211A, 211B, 211D, 212A, 213A, 213B, 213C, 214, 215, 216, 217, 218, 219A, 219B, 219C, 21A, 21C, 220, 222A, 223, 224, 225, 226, 227, 228A, 228B, 229, 230A, 230B, 231, 232, 233, 234 (partim 86%), 23A, 246R (partim 85%), 24B, 24E, 24F, 24G, 27B, 27D, 294C, 294D, 295A, 295C, 297A, 299A, 299B, 3 (partim 52%), 300, 301, 302, 303, 304, 305A, 306A, 307A, 308A, 309A, 310A, 311, 312A, 313A, 314A, 315A, 316A, 316B, 316C, 317, 319, 320 (partim 88%), 321D, 321E, 322, 323, 324, 326, 327, 328, 329, 330A, 330B, 331A, 332, 333, 334, 335, 336, 337, 338, 339A, 339B, 340A, 340C, 340D, 341, 342, 343A, 343B, 344, 345, 346, 347, 348G, 348H, 348K, 348L, 349, 34A (partim 92%), 34B, 35, 350, 351, 352, 353A (partim 13%), 358D (partim 86%), 361G, 361H, 361L, 362C, 362D, 362E, 363A, 364D (partim 42%), 364E, 366B, 366C, 367B, 367F, 367G, 367K, 367L, 369D, 36A, 370A, 370B, 371, 372H, 372K, 374K, 374M (partim 76%), 374N, 377D, 378E, 379A (partim 94%), 379C, 381 (partim 77%), 382C (partim 7%), 385B (partim 63%), 386C (partim 16%), 4 (partim 45%), 419A, 420B, 421D, 421E, 421F, 424A, 425A, 426B, 490 (partim 6%), 5 (partim 37%), 6 (partim 27%), 7, 72/02 (partim 94%), 73A (partim 13%), 8, 9, 97D (partim 7%), Div 3 Section A : parcelles 10/02A, 10/02B, 102A, 10A (partim 57%), 11/02, 111B, 111C, 119A, 11C (partim 23%), 120A, 121A, 122A, 124B, 125C, 127A, 128A, 129A, 12A (partim 9%), 12B (partim 7%), 130A, 131A, 132B, 134A, 135A, 136K, 137A, 138A, 139A, 13A (partim 13%), 13B (partim 19%), 140A, 140C, 141B, 143A, 144A, 145F, 145G, 146A (partim 70%), 146B (partim 38%), 147, 148B (partim 18%), 148D, 148E (partim 92%), 14A (partim 11%), 15A (partim 37%), 16/02, 16A (partim 39%), 16B (partim 14%), 18/02, 18B (partim 89%), 18C (partim 28%), 19C (partim 15%), 23C (partim 11%), 27/02A, 28, 29, 2A (partim 27%), 30, 31, 32A, 32B, 33A, 33B, 34A, 34B, 34C, 37A, 37B, 37C, 38A, 38B, 39, 3A (partim 20%), 43, 44, 45, 46, 47, 48, 49A, 49B, 4D (partim 19%), 50A, 50B, 50C, 50D, 50E, 51, 52, 53, 54, 55, 56C, 57A (partim 95%), 57B (partim 33%), 57C, 57D (partim 76%), 57E (partim 65%), 57F, 58/02, 58/03 (partim 85%), 58C (partim 34%), 58D (partim 58%), 58E, 59, 59/02, 601A, 601A2, 601B, 601B2, 601C, 601C2, 601D, 601D5 (partim 66%), 601E, 601F (partim 48%), 601H4 (partim 70%), 601K4 (partim 92%), 601T4, 601V, 601V4, 601W, 601X, 61D, 61E, 61F, 61G, 62, 63, 64, 65, 653A, 653A4, 653B, 653C, 653E, 653F, 653G, 653H7 (partim 13%), 653M, 653M3 (partim 32%), 653N3 (partim 38%), 653N7, 653P2 (partim 37%), 653P4 (partim 71%), 653Y6 (partim 25%), 653Z3 (partim 28%), 66A, 66B, 67S, 67T, 67V (partim 81%), 68T, 69, 70A, 71B, 71D, 71E, 77F (partim 9%), 77K (partim 24%), 7C (partim 26%), 7D (partim 32%), 8/02, 81/02, 81A, 82S, 82T, 8A (partim 28%), 9/02 (partim 71%), 908/02, 912 (partim 7%), 913A, 914A, 914B, 915C, 916C, 916D, 916E (partim 16%), 917, 919, 921A, 922A, 923 (partim 84%), 928A (partim 92%), 98B, 9B (partim 20%), Section D : parcelles 137E, 138D, 138E, 138F, 139B, 139C, 140D, 140E, 140F, 141A, 141C, 141D, 142A, 142B, 143A, 143C, 143D, 144D (partim 89%), 144F (partim 92%), 145B (partim 84%), 146D (partim 34%), 147 (partim 91%), 148C, 148D, 149, 150, 151, 152, 153, 157A, 158A, 158C, 159, 160A, 161A, 162B, 163A, 164A, 165A, 167B, 169C6 (partim 56%), 169N6, 169P6, 169X6 (partim 8%), 169Y6 (partim 22%), 170A2, 170B2 (partim 23%), 170C2, 170D, 170D2, 170E, 170E2, 170F, 170F2, 170G, 170G2, 170K, 170N (partim 92%), 170P, 170R, 170S, 170T, 170V, 170W, 170X, 170Y (partim 45%), 170Z, 171A2, 171B, 171B2, 171C, 171D, 171E, 171F, 171G, 171H, 171L, 171M, 171N, 171P, 171T (partim 89%), 171W, 171X, 171Y, 171Z, 172A, 172C, 173A, 173B, 173B2, 173C2, 173E, 173F2, 173G2, 173H, 173H2, 173K, 173K2, 173L, 173L2, 173M, 173M2, 173N, 173P, 173R, 173S, 173T, 173V, 173X, 173Y, 174A2, 174B2, 174C2, 174D2, 174E2, 174F, 174G2, 174H2, 174K2, 174L, 174L2, 174M, 174M2, 174R, 174V, 174W, 174X, 174Y (partim 71%), 174Z, 175A, 175B, 175C, 175K (partim 7%), 175M, 175P, 175S, 175T, 175W, 175X, 176M (partim 91%), 176V (partim 11%), 179D (partim 30%), 179E (partim 10%), 39E (partim 13%), Div 4 Section A : parcelles 1/02, 10B, 10D, 110M (partim 35%), 111B (partim 49%), 112B, 113B, 114A, 114B, 115, 116, 117A, 117B, 118A, 118B, 119C, 11C, 11D, 120C, 121D (partim 5%), 124A, 125, 126A, 127, 128, 129, 12B, 133B, 135C



(partim 93%), 138, 139, 140, 141, 142, 143C, 143D, 144A, 145A, 146A, 147D, 147E, 147F, 148, 149B, 149C, 149F, 149G, 149H, 149K, 150A, 150B, 151A, 152A, 153A (partim 44%), 154, 155, 156, 157 (partim 95%), 158, 159B (partim 7%), 15B, 165 (partim 65%), 166 (partim 50%), 167 (partim 10%), 16B, 17C, 19D, 1B, 2/02, 2/03, 20B, 21G, 21K (partim 67%), 22A, 22B, 23A, 23B, 24B, 24C, 26A, 26B, 27A, 27B, 28A, 28B, 29A, 29C, 2B, 3/02, 30, 32B, 32C, 33A, 33B, 34, 35A, 35B, 36, 37, 38A, 38B, 39A, 3B, 40B, 41D, 41E, 41G, 43, 44A, 44B, 45C, 45D, 45F, 45G, 45H, 45K, 46, 47, 48A, 48B, 48C, 49C, 49D, 49E, 49F, 4D, 4E, 4F, 4G, 50B, 50C, 50D, 51, 52, 53A, 53B, 53E, 54B, 54C, 54D, 54F, 55, 56 (partim 92%), 5B, 5C, 61, 62, 6A, 7E, 7F, 8B, 9

COMMUNE : JURBISE Div 4 Section A : parcelles 441E, 441G (partim 15%), 458D, 458E, 459, 460B, 463D, 473A (partim 89%), 473D, 519B (partim 40%), 533 (partim 89%), 534 (partim 35%), 537E (partim 18%), 537F (partim 24%), 539A (partim 70%), 539B, 542 (partim 82%), 543, 544, 545A, 546C (partim 91%), 547A, 549D, 550E, 550F, 551D, 551E, 552B, 553C, 553E, 556D, 557D, 557E, 557F, 557G, 560/02 (partim 36%), 560B, 560C (partim 93%), 566C (partim 24%), 566E (partim 52%), 583A, 583B (partim 25%), 587A (partim 92%), 588, 589A (partim 37%), 594D (partim 85%), 594E (partim 82%), 613C, 613E, 613K (partim 84%), 615C (partim 7%), 616A (partim 10%), 618C (partim 7%), 686A, 688A (partim 94%), 689L (partim 66%), 690L (partim 63%), Section C : parcelles 42E (partim 7%)

COMMUNE : MONS Div 7 Section A : parcelles 11 (partim 94%), 11/02, 13F (partim 24%), 13G (partim 4%), 13H, 13P (partim 77%), 15/02G, 15/03C (partim 84%), 15/04, 6P (partim 0%)

COMMUNE : QUAREGNON Div 1 Section A : parcelles 100H (partim 72%), 101E (partim 15%), 131C (partim 69%), 132D (partim 88%), 49B, 51, 52, 53C, 54N, 54P, 55B (partim 86%), 56F, 56G, 56H, 57B, 58C, 59, 60, 61C, 63A, 65R, 65S, 65T, 67, 68, 71A, 72, 74A, 75B (partim 83%), 78B (partim 67%), 79, 80B (partim 89%), 81, 83A, 85B, 86C (partim 92%), 86D, 86E (partim 9%), 94C (partim 87%), 96C (partim 66%), 97B (partim 81%), 99B (partim 87%)

COMMUNE : SAINT-GHISLAIN Div 1 Section A : parcelles 235A, 236A, 237D, 238, 239, 240, 241, 242, 243, 244, 26A, 26B, 26C, 27A, 28A, 29, 30A, 31B, 31D, 32L, 32M, 32N, 33B, 34B, 34C, 35B, 35C, 36D, 36E, 37C, 37D, 38B, 41, Div 2 Section B : parcelles 968G (partim 70%), 979B (partim 19%), 983B (partim 41%), 985, 985/02, 986C (partim 29%), 987H (partim 7%), 987M (partim 85%), Section C : parcelles 395/03B2 (partim 26%), 395/03P (partim 89%), 395/04F2 (partim 69%), 395/04G2 (partim 11%), 395/05C, 395/05D, 396D, 397C (partim 78%), 401K, 403C3, 403T3 (partim 10%), 403Y, 403Z, 404D, 405, 406, 407, 408, 409A, 409B, 411D, 412A, 412B (partim 90%), 414B (partim 11%), 415, 416 (partim 91%), 417, 418A, 419/02A (partim 8%), 419C (partim 14%), 431 (partim 5%), 432, 433A, 434A, 434B, 435A, 436A, 437A (partim 93%), 440B, 441, 442, 445D, 448B, 450A, 450D, 454, 455, 456, 457, 458, 459, 460, 461, 462A, 462B, 463, 464, 464/02, 465, 466, 467, 468, 469, 470, 471, 472, 474, 475, 476, 477, 478, 479, 480A, 481A, 482A, 483A, 484, 485, 486, 487, 488, 489, 490, 491A, 491B, 492C, 493, 494A, 494B, 495, 496, 497, 498, 499, 500, 501, 502, 503A, 504, 505, 506, 507, 508A, 509A, 509B, 510, 511, 512, 513, 515A, 515B, 516, 517, 518, 520, 521A, 524A, 526, 527 (partim 48%), 528A (partim 56%), 529A (partim 27%), 538 (partim 45%), 539 (partim 78%), 540B, 540C, 541, 542, 543, 544, 545A, 545B, 546, 547, 548, 549A (partim 78%), 549B (partim 58%), 550A (partim 13%), 550B (partim 85%), 551A (partim 56%), 552A (partim 83%), 553A (partim 78%), 554A (partim 90%), 555, 556A, 557A, 558B, 558C, 559, 560B, 560F (partim 44%), 566 (partim 18%), 567A (partim 24%), 568B (partim 19%), 569, 570B (partim 66%), 571B (partim 68%), 572B (partim 72%), 635 (partim 19%), 636 (partim 53%), 637, 638, 639A (partim 93%), 640, 641, 642, 643, 644, 645A, 646A, 647A, 648A, 649A, 650, 651, 652, 653, 654, 655, 656, 657, 658 (partim 26%), 659C, 659D, 660A (partim 22%), 724 (partim 5%), 733D (partim 13%), 736F, 738M,

739C, 740C, 741C, 742Y, 743W, 744, 745G (partim 93%), 748G (partim 81%), 749F, 749H (partim 52%), 753C (partim 93%), 753D, 754G (partim 87%), 754L (partim 59%), 754M (partim 86%), 756, 757B, 757C, 758, 759, 760, 761, 762, 763, 764, 765, 766, 767, 768, 769, 770, 771C, 772E, 772F, 773G, 773H, 774K, 774L, 776G, 776H, 777C, 778D, 779F, 781P, 781R, 781S, 781T, 781X, 781Y (partim 45%), 782S, 783N, 784H, 784K, 785H, 785K, 786F (partim 94%), 787E, 787F, 787G, 788A, 790B, 791L, 791M, 791N, 793S, 794K (partim 70%), 794L (partim 77%), 798D, 798E, 798F, 798G, 800, 801A, 801B, 802B (partim 71%), 802C, 802D, 802E, 803C, 803D (partim 14%), 803E, 804B (partim 94%), 806, 807B, 809A, 810A, 810D, 811A, 812A (partim 61%), 813A, 813B (partim 38%), 813C (partim 94%), 814A, 814B, 815L, 815N, 820A, 821A, 821B, 822, 823, 824 (partim 80%), 825A (partim 80%), 826C, 826K, 826L (partim 90%), 827E, 828E, 828F (partim 88%), 828G, 829E, Div 3 Section C : parcelles 810C, 834 (partim 59%), 835 (partim 28%), 836 (partim 17%), 837A (partim 91%), 846B (partim 16%), Div 5 Section B : parcelles 1020A, 1041B, 1041D, 1041E (partim 94%), 1042B (partim 15%), 1042C, 1044A, 1044B, 1045, 1046A, 1048, 1049, 1050A, 1051A, 1052, 1053, 1054, 1055/02, 1055A, 1055B, 1056, 1056/02, 1057B, 1057C, 1057D, 1057E, 1057F, 1057G, 1059A (partim 94%), 1059B, 1059C, 1060B (partim 62%), 1060C, 1061A, 1062A, 1064B, 1065A, 1066A, 1066B, 1067B, 1069C, 1069D, 1070A, 1070B, 1071, 1072, 1073A, 1073B, 1074, 1075C, 1077C, 1077D, 1078A, 1078B, 1079D, 1079K, 1079L, 1080B, 1080C, 1080D, 1081B, 1081C, 1081D, 1082/02A, 1082A, 1082B, 1083B, 1084B, 1084C, 1085B, 1085C, 1086A, 1086B, 1087B, 1087C, 1087D, 1088B, 1088C, 1089A, 1090C, 1090D, 1091C, 1095D, 1096K, 1097A (partim 93%), 1098N (partim 41%), 1098R (partim 6%), 1113V, 1113W, 1113X (partim 39%), 1114B, 1114C, 1115B, 1116A, 1116B, 1117C, 1117D, 1120F2, 1120G2, 1120G4 (partim 39%), 1120H2, 1120K3, 1120L3, 1120M4, 1120P3 (partim 6%), 1120P4, 1120S4, 1120T4, 1120X3, 1121C, 1121D, 1121E, 1122F, 1122G, 1122K, 1122L (partim 94%), 1122M (partim 85%), 1122P, 1124/02, 1124A, 1124C, 1124D, 1124E, 1125A, 1125B, 1125C, 1126, 1127, 1128A, 1129/02A, 1129/02B, 1129A, 1129B, 1131C, 1131D, 1131E, 1131F, 1133A, 1134B, 1134C, 1134D, 1136B, 1136C, 1136D, 1137B, 1137C, 1138B, 1138C, 1138D, 1139A, 1140A, 1140C, 1140D (partim 11%), 1141A, 1141B, 1142A, 1142B, 1143A, 1143D, 1144C, 1144D (partim 95%), 1145, 1148, 1149, 1151, 1153, 1154, 1155, 1158, 1159, 1160, 1161A, 1161B, 1162A, 1162B, 1163A, 1163B, 1163C, 1164A, 1164B, 1164C, 1165A, 1165B, 1165C, 1166A, 1166B, 1166C, 1167, 1168, 1169C, 1169D, 1169E, 1170A, 1170B, 1171, 1172, 1173, 1174, 1175, 1176A, 1176B, 1177, 1178A, 1179A, 1180, 1181A, 1183A, 1184A, 1185, 1186, 1187, 1188, 1189, 1191, 1194, 1196A, 1196B, 1197, 1198, 1199, 1200, 1201A, 1203A, 1204A, 1205B, 1205C, 1206B, 1207/02B (partim 62%), 1207B, 1209C, 1209D, 1210A, 1210B (partim 83%), 1212A, 1213A, 1213B (partim 23%), 1217C, 1219C, 1220C, 1221E, 1221F, 1221L, 1222, 1222/02A, 1225A, 1226, 1227, 1228, 1229, 1230B, 1230C, 1233E, 1233F, 1233G, 1233H, 1235A (partim 75%), 1235B, 1237D, 1237E, 1241B, 1241C, 1244B, 1245A, 1246A, 1247A, 1248/02B, 1248B, 1249A, 1249B, 1250A, 1251C, 1252, 1253, 1254, 1255, 1256, 1257, 1257/02, 1258, 1259, 1260B, 1261/02B, 1261C, 1262A, 1262B, 1264A, 1264C, 1265, 1266, 1267, 1268, 1269, 1270, 1271, 1272, 1273, 1274, 1275A, 1276, 1277, 1278, 1279, 1280, 1281, 1282, 1283 (partim 91%), 1285A, 1287, 1288A, 1288B, 1288C, 1289, 1290, 1291C, 1292A, 1292B, 1292C, 1293, 1294, 1295, 1296, 1297, 1298, 1302 (partim 6%), 1309A (partim 76%), 1312, 1313, 1314, 1315/02, 1316A, 1316B, 1317, 1318, 1319, 1320C, 1322W, 1325B, 1326A, 1332B, 1332D, 1334A, 1341B, 1345B, 1347, 1348, 1349A, 1350, 1351, 1352, 1353, 1354, 1355, 1356, 1357, 1358, 1359, 1360, 1361A, 1361B, 1362B, 1362C, 1362D, 1363A, 1363B, 1363C, 1364, 1365, 1366, 1367H, 1367M, 1379C, 1380, 1382C (partim 91%), 1382D (partim 35%), 1383A (partim 21%), 1383E2 (partim 30%), 1506, 1507, 1508, 1509, 1510, 1511, 1512, 1516, 1517, 1518, 1519, 1520, 1521D, 1523, 1526, 1527A, 1527B, 1528, 1529, 1530B, 1531B, 1532C, 1532D, 1533A, 1534A, 1535A, 1537B, 1537C, 1537D, 1538B, 1538C, 1540A, 1540B, 1540C, 1541, 1542, 1546A, 1547/02 (partim 90%), 1548A, 1549A, 1550, 1551A, 1551B, 1551C, 1552, 1553D, 1553F, 1553H, 1555A, 1555B, 1558, 1561, 1562, 1564, 1565, 1566,

1569, 1570, 1573, 1574, 1577, 1578, 1579, 1580A, 1582, 1583, 1584, 1584/02, 1585, 1586, 1588, 1590F, 1591/02A, 1591A, 1591B, 1592, 1593, 1594, 1595, 1596B, 1596C, 1597B, 1598A, 1599, 1600, 1601A, 1602A, 1603A, 1604/02, 1604A, 1605E, 1605F, 1607/02C, 1607C, 1608, 1609A, 1609B, 1610, 1610/02A, 1610/02B, 1611, 1612, 1613, 1614, 1615, 1616, 1617, 1618, 1619, 1620, 1621, 1622, 1623, 1624, 1625, 1626, 1627, 1628, 1629A, 1629B, 1629C, 1630C, 1630D, 1630E, 1630F, 1631H, 1631K, 1631L, 1631M, 1632, 1634, 1635A, 1635B, 1638, 1639, 1642, 1643, 1647, 1650, 1651 (partim 85%), 1654 (partim 7%), 1658K (partim 16%), 1659, 1660A, 1661A, 1662, 1663A, 1664A, 1667A, 1668, 1669, 1670, 1671, 1673B, 1673C, 1673D, 1674A, 1674B, 1674C, 1675B, 1675C, 1676, 1677A, 1678A, 1679/02, 1679C, 1679E, 1680A, 1681A, 1681B, 1681C, 1682, 1683A, 1684B, 1684C, 1685B, 1686, 937C, 938E, 938F, 938G, 938H, 939B, 939C, 940N, 940R, 940S, 940T, 940V, 940W, 940X, 940Y, 944 (partim 8%), 945A, 945B, 946, 948C (partim 7%), 948D (partim 44%), 949/02A (partim 76%), 949A (partim 11%), 949B, 954A (partim 10%), 955, 956A, 957, 958, 959, 960A, 961A, 962, 963A, 966/02, 966A, 967, 968, 969A, 969B, 970A, 972, 973, 975A, 976, 977A, 978F, 978G, 978H (partim 90%), 979, 980, 995B (partim 29%), 995C (partim 52%)

Vu pour être annexé à l'arrêté du Gouvernement wallon du 1<sup>er</sup> décembre 2016 de désignation du site Natura 2000 BE32017 - “ Vallée de la Haine en aval de Mons ”.

Namur, le 1<sup>er</sup> décembre 2016.

Le Ministre-Président,

P. MAGNETTE

Le Ministre de l'Agriculture, de la Nature, de la Ruralité, du Tourisme et des Aéroports,  
délégué à la Représentation à la Grande Région,

R. COLLIN



## **ANNEXE 2 : Délimitation du périmètre du site Natura 2000 BE32017 - “ Vallée de la Haine en aval de Mons ”**

### **2.1. Carte délimitant le périmètre du site**

La présente carte fixe, au jour de la désignation du site, à l'échelle cartographique 1/10.000<sup>e</sup> (publiée au 1/25.000<sup>e</sup>) le périmètre du site.

Cette carte est également disponible :

- Sous format informatique sur le site Internet <http://natura2000.wallonie.be> ;
- Sous format papier auprès de chaque commune concernée ;
- Sous les deux formats, auprès des Directions extérieures territorialement concernées du Département de la Nature et des Forêts.

### **2.2. Prescriptions littérales visant à préciser le périmètre du site**

#### **Liste des parcelles et parties de parcelles cadastrales non comprises dans le périmètre du site Natura 2000 BE32017 - “ Vallée de la Haine en aval de Mons ”**

Les parcelles cadastrées ou ayant été cadastrées comme suit ne sont pas comprises dans le périmètre du site Natura 2000 BE32017 - “ Vallée de la Haine en aval de Mons ” :

COMMUNE : BERNISSART Div 1 Section B : parcelles 772X5, 772Y2, 811Y, 812E, 813G, 816G, 817D, 819G, 820F, 820G, Div 2 Section B : parcelles 1046K, 1058/02K, 1058M, 1105Z2, 605A, 635B, 637A, 653/02A, 653A, Section C : parcelles 120D, 120E, 175F, 180C, 71A, Div 3 Section B : parcelles 140D, 230B, 624A, 626A, 628C, 647B, 649C, 700B, 701, 708A, 721B, 724B, 725E, 725F, Section C : parcelles 100, 101B, 102B, 12, 120/02A, 123B, 126, 13, 130B, 146D, 158, 16, 162N, 163A, 167A, 169, 172, 173A, 173B, 174A, 174B, 175, 186B, 197, 2, 20A, 227B, 23, 230A, 232A, 247B2, 253B, 255A, 256A, 260B, 271A, 3, 31, 362C, 5, 52S, 58H2, 9, 93, 94, 95A, 95B, 96, 97, 98A, 99A

COMMUNE : BOUSSU Div 1 Section A : parcelles 168, 169A, 171, 173B, Section C : parcelles 297, 646B, 648B, 648C, 653A, 657B, 664

COMMUNE : HENSIES Div 1 Section A : parcelles 175B4, 352, 463A, Section B : parcelles 109, 139, 145B, 146, 147C, 147K, 147L, 148A, 150A, 151, 152E, 158D, 159, 204, 207, 208, 209A, 209B, 50D, 51C, 51E, 51H, 52P, 600D, 608B, 627, 643, 644, 645, 646, 647, 648, 67, 72, 73, Section C : parcelles 101/02, 103E, 104G, 106D, 106F, 106H, 108C, 109P, 109R, 109S, 109T, 267G, 34F, 44L, 47E, 93A, 95D, 95E, Div 2 Section A : parcelles 273, 282F, 292C, 294B, 295B, 296B, 335D, 338D, 339F, 353E, 360D, 368C, 374B, 416A, 417A, 425A, 425E, 425F, 63, Section B : parcelles 104D, 109M, 109R, 109S, 122D, 123C, 123E, 137A, 188X, 2, 235, 236, 237C, 245C, 354E, 357C, 360K, 375L, 378F, 37M, 380A, 383E, 41Z, 467, 468, 491, 492, 92G, 94D, 96Y, 98B, Div 3 Section A : parcelles 11B, 11D, 1B, 26A, 27C, 27D, 35E, 36D, 36E, 41A, 601B4, 601W4, 601Y3, 653L5, 653L7, 653M7, 653Z4, 908, 909, 915D, 91E, 924, 929B, Section D : parcelles 144E, 154, 155B, 155C, 156A3, 156Y2, 156Z2, 168L2, 169B6, 175N, Div 4 Section A : parcelles 105F, 106C, 108N, 121/02A, 159E, 159F, 169C, 244D, 249A, 57C, 59B, 63, 64A

COMMUNE : JURBISE Div 4 Section A : parcelles 499C, 501E, 521P, 531, 532B, 568Y, 571L, 580B3, 580R3, 583F, 583K, 605M, 615B, 618D, 677E, 678K, 685K, 689K, Section C : parcelles 41F

COMMUNE : MONS Div 7 Section A : parcelles 12A, 15/02A

COMMUNE : SAINT-GHISLAIN Div 1 Section A : parcelles 44B, Div 2 Section C : parcelles 383B2, 391C, 403F3, 403K3, 413C, 413D, 413E, 413F, 420A, 530, 551B, 576C, 577D, 634, 661A, 723, 725, 726A, 727A, 728A, 729A, 730A, 749G, 754H, 755P, 781Z, 782V, 838C2, Div 3 Section C : parcelles 839L, Div 5 Section B : parcelles 1039B, 1039C, 1098E, 1098F, 1098G, 1098H, 1098K, 1098V, 1113A2, 1120A4, 1120Y3, 1208, 1209A, 1211A, 1217E, 1299, 1300, 1303, 1307A, 1308A, 1310, 1311, 1486A, 1492, 1503, 1504, 1505B, 1547, 1587A, 1590C, 1655A, 1655B, 766/02A, 767, 947B2, 947X, 948M, 950A, 953, 954B, 981A, 981B, 993A, 995D, 996B

Vu pour être annexé à l'arrêté du Gouvernement wallon du 1<sup>er</sup> décembre 2016 de désignation du site Natura 2000 BE32017 - " Vallée de la Haine en aval de Mons ".

Namur, le 1<sup>er</sup> décembre 2016.

Le Ministre-Président,

P. MAGNETTE

Le Ministre de l'Agriculture, de la Nature, de la Ruralité, du Tourisme et des Aéroports,  
délégué à la Représentation à la Grande Région,

R. COLLIN

**ANNEXE 3 : Liste des types d’habitats naturels et des espèces pour lesquels le site est désigné et données y afférentes ; synthèse des critères scientifiques ayant conduit à la sélection du site Natura 2000 BE32017 - “ Vallée de la Haine en aval de Mons ”**

La présente annexe indique, compte tenu des données disponibles :

- la liste des types d’habitats naturels et la liste des espèces pour lesquels le site est désigné ainsi que les données concernant respectivement leurs surfaces, leur niveau de population et l’estimation de leur état de conservation ; les types d’habitats naturels et les espèces prioritaires sont indiqués par un astérisque (\*) ;
- une synthèse des résultats de l’évaluation de l’importance du site pour assurer la conservation des types d’habitats naturels d’intérêt communautaire de l’annexe VIII et des espèces d’intérêt communautaire de l’annexe IX et des espèces d’oiseaux de l’annexe XI de la loi du 12 juillet 1973 que le site abrite.

Ces résultats justifient la sélection du site comme site Natura 2000..

Les données relatives aux types d’habitats naturels (liste, surface et état de conservation) et aux espèces (liste, population et état de conservation) pour lesquels le site est désigné sont issues des formulaires standard de données établis entre 2002 et 2005. Ces données estimées à l’échelle du site au moment de sa sélection contiennent des approximations. Elles ont été pour partie précisées, en particulier pour les surfaces en ce qui concerne les habitats naturels et les effectifs de populations en ce qui concerne les espèces, sur base des meilleures connaissances disponibles. La précision de ces données devra être poursuivie.

Le site BE32017 a été sélectionné pour les raisons suivantes : Le site regroupe plusieurs entités bien délimitées de la dépression de la Haine, toutes reconnues pour leur valeur biologique : marais de Harchies-Hensies-Pommeroeul, Prés de Gran Rieu ou Marais d’Hautrage, Les Marionville ou Marais de Douvrain, Erbisoeul, Thieu-Havré, Nimy/Obourg ou La Hainette et Ghlin. La plupart de ces zones marécageuses se sont formées suite à des effondrements miniers (zone de subsidence de la vallée de la Haine). On y observe de très vastes et remarquables complexes de zones humides concentrées le long de la Haine : anciennes prairies humides inondées, moliniaies, mares, étangs, roselières, cariçaies, vasières, aulnaies, saulaies... On notera également de nombreuses espèces animales (intérêts entomologique et ornithologique exceptionnels) et végétales, rares, liées aux milieux hygrophiles.

**A. Types d’habitats naturels d’intérêt communautaire de l’annexe VIII de la loi pour lesquels le site est désigné**

| Types d’habitats naturels d’intérêt communautaire | Surface   | EC | UG HIC* |
|---|-----------|----|---------|
| 3150  | 120,00 ha | B  |         |
| 6430  | 65,00 ha  | C  |         |
| 6510  | 45,00 ha  | C  |         |
| 91E0*   | 16,00 ha  | C  | UG 7    |
| 3260  | 2,00 ha   | C  |         |
| 2330  | 2,00 ha   | C  |         |
| 3140  | 0,50 ha   | C  |         |
| 91D0*   | 0,20 ha   | C  | UG 6    |
| 4030  | 0,20 ha   | C  |         |
| 4010  | 0,05 ha   | C  |         |



**Légende : EC : estimation de l'état de conservation; A : conservation excellente ; B : conservation bonne ; C : conservation moyenne ; UG HIC\* : unité(s) de gestion abritant ou susceptible(s) d'abriter (lorsque les données précises ne sont pas disponibles) l'habitat naturel d'intérêt communautaire prioritaire ; "-" : donnée non disponible**

**2330 : Dunes intérieures avec pelouses ouvertes à *Corynephorus* et *Agrostis***

**3140 : Eaux oligo-mésotrophes calcaires avec végétation benthique à *Chara* spp.**

**3150 : Lacs eutrophes naturels avec végétation du type Magnopotamion ou Hydrocharition**

**3260 : Rivières des étages planitiaire à montagnard avec végétation du *Ranunculion fluitantis* et du *Callitriche-Batrachion***

**4010 : Landes humides atlantiques septentrionales à *Erica tetralix***

**4030 : Landes sèches européennes (tous les sous-types)**

**6430 : Mégaphorbiaies hydrophiles d'ourlets planitiaux et des étages montagnard à alpin**

**6510 : Pelouses maigres de fauche de basse altitude (*Alopecurus pratensis*, *Sanguisorba officinalis*)**

**91D0\* : Tourbières boisées**

**91E0\* : Forêts alluviales à *Alnus glutinosa* et *Fraxinus excelsior* (*Alno-Padion*, *Alnion incarnae*, *Salicion albae*)**

#### B. Espèces des annexes IX et XI de la loi pour lesquelles le site est désigné

| Code | Nom latin                          | Nom français              | Population |            |           | EC      |       |
|------|------------------------------------|---------------------------|------------|------------|-----------|---------|-------|
|      |                                    |                           | résidente  | migratoire |           |         |       |
|      |                                    |                           |            | repr.      | hiver     |         | étape |
| 1016 | <i>Vertigo moulinsiana</i>         | Maillot de Desmolin       | P          |            |           |         | B     |
| 1042 | <i>Leucorhinia pectoralis</i>      | Leucorrhine à gros thorax | 40-200 i   |            |           |         | A     |
| 1078 | <i>Callimorpha quadripunctaria</i> | Ecaille chinée            | 1-10 i     |            |           |         | C     |
| 1134 | <i>Rhodeus sericeus amarus</i>     | Bouvière                  | P          |            |           |         | C     |
| 1166 | <i>Triturus cristatus</i>          | Triton crêté              | P          |            |           |         | B     |
| A021 | <i>Botaurus stellaris</i>          | Grand butor               |            | 0-1 p      | 8-15 i    |         | -     |
| A022 | <i>Ixobrychus minutus</i>          | Blongios nain             |            | 0-7 p      |           |         | -     |
| A023 | <i>Nycticorax nycticorax</i>       | Bihoreau gris             |            | 3-11 p     |           |         | -     |
| A026 | <i>Egretta garzetta</i>            | Aigrette garzette         |            | 15-25 p    | 5-20 i    | 100 i   | -     |
| A027 | <i>Egretta alba</i>                | Grande Aigrette           |            | 0-2 p      | 30-60 i   | 85 i    | -     |
| A029 | <i>Ardea purpurea</i>              | Héron pourpré             |            |            |           | 1-4 i   | -     |
| A034 | <i>Platalea leucorodia</i>         | Spatule blanche           |            |            |           | 17 i    | -     |
| A037 | <i>Cygnus bewickii</i>             | Cygne de Bewick           |            |            | 7-23 i    |         | -     |
| A038 | <i>Cygnus cygnus</i>               | Cygne chanteur            |            |            | 2-13 i    |         | -     |
| A052 | <i>Anas crecca</i>                 | Sarcelle d'hiver          |            | P          | 450-700 i |         | -     |
| A055 | <i>Anas querquedula</i>            | Sarcelle d'été            |            | P          |           | 30-75 i | -     |
| A068 | <i>Mergus albellus</i>             | Harle piette              |            |            | 2-6 i     |         | -     |
| A072 | <i>Pernis apivorus</i>             | Bondrée apivore           |            | 3-4 p      |           |         | -     |

|      |                            |                         |        |          |           |            |   |
|------|----------------------------|-------------------------|--------|----------|-----------|------------|---|
| A073 | Milvus migrans             | Milan noir              |        |          |           | P          | - |
| A081 | Circus aeruginosus         | Busard des roseaux      |        | 4-6 p    | 1-2 i     | P          | - |
| A082 | Circus cyaneus             | Busard Saint-Martin     |        |          | 1-2 i     |            | - |
| A094 | Pandion haliaetus          | Balbusard pêcheur       |        |          |           | 1-2 i      | - |
| A119 | Porzana porzana            | Marouette ponctuée      |        |          |           | P          | - |
| A131 | Himantopus himantopus      | Echasse blanche         |        |          |           | P          | - |
| A132 | Recurvirostra avosetta     | Avocette élégante       |        |          |           | 2-20 i     | - |
| A151 | Philomachus pugnax         | Combattant varié        |        |          |           | 1-20 i     | - |
| A152 | Lymnocyptes minimus        | Bécassine sourde        |        |          | 5-10 i    | P          | - |
| A153 | Gallinago gallinago        | Bécassine des marais    |        |          | 100-250 i | P          | - |
| A166 | Tringa glareola            | Chevalier sylvain       |        |          |           | 1-3 i      | - |
| A176 | Larus melanocephalus       | Mouette mélanocéphale   |        | 1-8 p    |           |            | - |
| A193 | Sterna hirundo             | Sterne pierregarin      |        | 0-1 p    |           | 10-12 i    | - |
| A196 | Chlidonias hybridus        | Guifette moustac        |        |          |           | 1-10 i     | - |
| A197 | Chlidonias niger           | Guifette noire          |        |          |           | P          | - |
| A229 | Alcedo atthis              | Martin-pêcheur d'Europe | 8-12 p |          |           |            | - |
| A236 | Dryocopus martius          | Pic noir                | 0-1 p  |          |           |            | - |
| A249 | Riparia riparia            | Hirondelle de rivage    |        |          |           | 100-1000 i | - |
| A272 | Luscinia svecica           | Gorgebleue à miroir     |        | 60-100 p |           |            | - |
| A292 | Locustella luscinioides    | Locustelle lusciniöide  |        | 0-1 p    |           |            | - |
| A295 | Acrocephalus schoenobaenus | Phragmite des joncs     |        | 60-80 p  |           |            | - |
| A298 | Acrocephalus arundinaceus  | Rousserolle turdoïde    |        | 1 p      |           | 2 p        | - |

**Légende :** P = présence ; p = couple ; i = individu ; EC : estimation de l'état de conservation ; A : conservation excellente ; B : conservation bonne ; C : conservation moyenne ; vis. : visiteur ; occ. : occasionnel ; "-" : donnée non disponible

Vu pour être annexé à l'arrêté du Gouvernement wallon du 1<sup>er</sup> décembre 2016 de désignation du site Natura 2000 BE32017 - “ Vallée de la Haine en aval de Mons ”.

Namur, le 1<sup>er</sup> décembre 2016.

Le Ministre-Président,

P. MAGNETTE

Le Ministre de l'Agriculture, de la Nature, de la Ruralité, du Tourisme et des Aéroports,  
délégué à la Représentation à la Grande Région,

R. COLLIN



## **ANNEXE 4 : Désignation et délimitation du périmètre des unités de gestion du site Natura 2000 BE32017 - “ Vallée de la Haine en aval de Mons ”**

### **4.1. Liste des unités de gestion délimitées au sein du site**

Le site abrite les unités de gestion suivantes :

- UG 1 - Milieux aquatiques
- UG 2 - Milieux ouverts prioritaires
- UG 3 - Prairies habitats d'espèces
- UG 4 - Bandes extensives
- UG 5 - Prairies de liaison
- UG 7 - Forêts prioritaires alluviales
- UG 8 - Forêts indigènes de grand intérêt biologique
- UG 9 - Forêts habitat d'espèces
- UG 10 - Forêts non indigènes de liaison
- UG 11 - Terres de cultures et éléments anthropiques
- UG temp 1 - Zones sous statut de protection

Les habitats naturels d'intérêt communautaire et les espèces d'intérêt communautaire que ces unités de gestion sont susceptibles d'abriter sont précisés par l'arrêté du Gouvernement wallon du 19 mai 2011 fixant les types d'unités de gestion susceptibles d'être délimitées au sein d'un site Natura 2000 ainsi que les interdictions et mesures préventives particulières qui y sont applicables.

### **4.2. Carte délimitant le périmètre des unités de gestion**

Les cartes ci-annexées fixent, à l'échelle cartographique 1/10.000<sup>e</sup> (publiée au 1/25.000<sup>e</sup>) le périmètre des unités de gestion présentes sur le site. Les contours des unités de gestion correspondent à ceux des principaux types d'habitats naturels que le site abrite.

Cette carte est également disponible :

- Sous format informatique sur le site Internet <http://natura2000.wallonie.be> ;
- Sous format papier auprès de chaque commune concernée ;
- Sous les deux formats, auprès des Directions extérieures territorialement concernées du Département de la Nature et des Forêts.

Vu pour être annexé à l'arrêté du Gouvernement wallon du 1<sup>er</sup> décembre 2016 de désignation du site Natura 2000 BE32017 - “ Vallée de la Haine en aval de Mons ”.

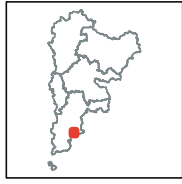
Namur, le 1<sup>er</sup> décembre 2016.

Le Ministre-Président,

P. MAGNETTE

Le Ministre de l'Agriculture, de la Nature, de la Ruralité, du Tourisme et des Aéroports,  
délégué à la Représentation à la Grande Région,

R. COLLIN



**Légende**

Périmètres des sites

Périmètre du site

BE32017

0 250 500 mètres

Coordonnées Lambert belge 1972  
© SPW-DGARNE; Fond de plan © IGN - Bruxelles

Le Ministre-Président

**Paul MAGNETTE**

Le Ministre de l'Agriculture, de la Nature, de la Ruralité, du Tourisme et des Aéroports, délégué à la Représentation à la Grande Région

**René COLLIN**

Par délégation pour délivrance de copie conforme,

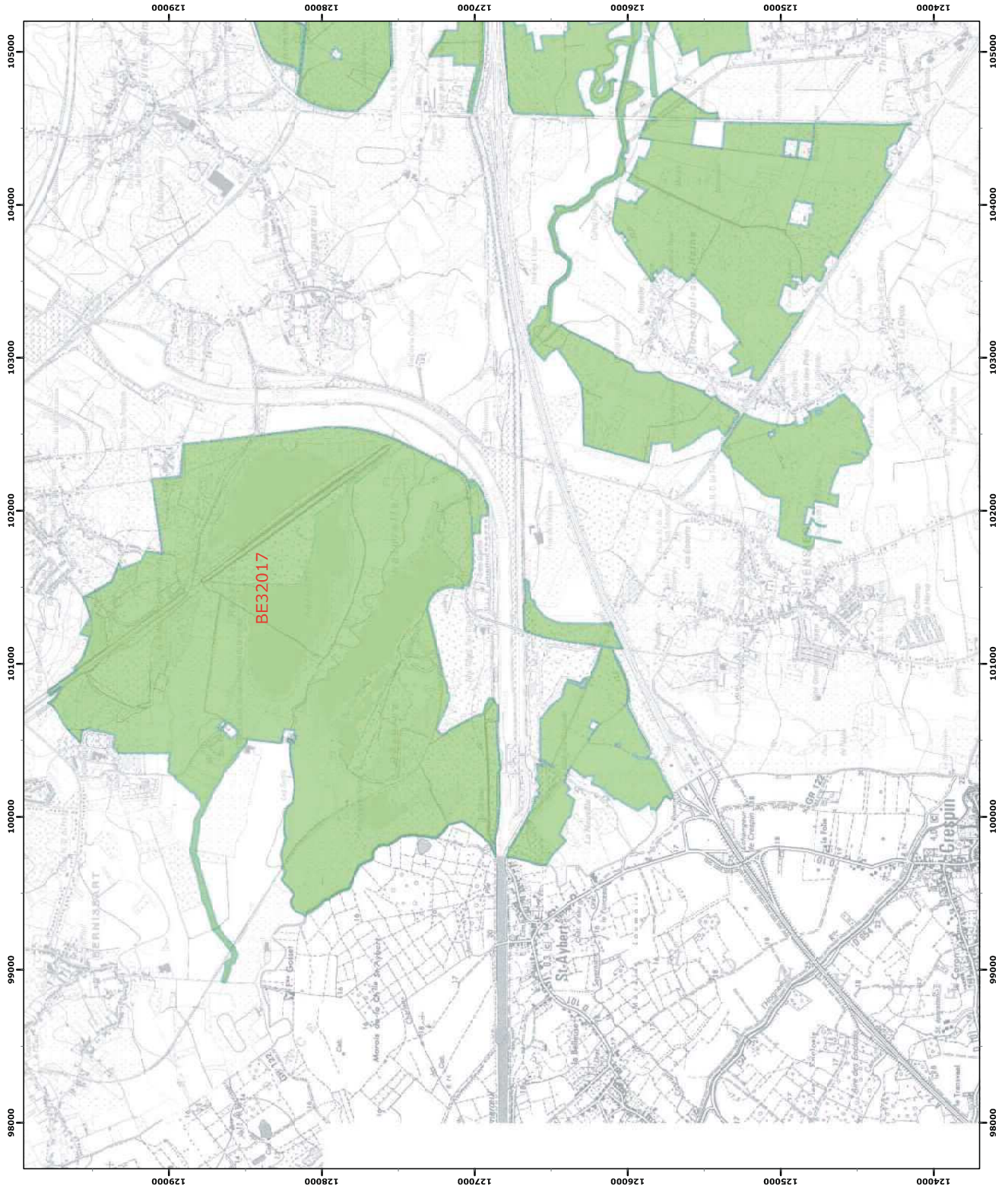
Date d'impression : septembre 2016.

**DIRECTION GÉNÉRALE OPÉRATIONNELLE DE L'AGRICULTURE, DES RESSOURCES NATURELLES ET DE L'ENVIRONNEMENT**

Avenue prince de Liège 15 • B-5100 Namur  
Tél: +32 (0)81 33 58 16 • Fax: +32 (0)81 33 58 22  
<http://spw.wallonie.be> • Nr. Vert : 1718 (N°service Refnummer)

Annexe 2.1.  
Natura 2000 - BE32017 - Vallée de la Haine en aval de Mons 1 / 4  
Arrêté de désignation - Vue générale du périmètre du site

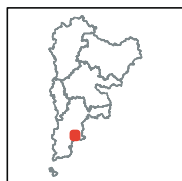
Service public de Wallonie



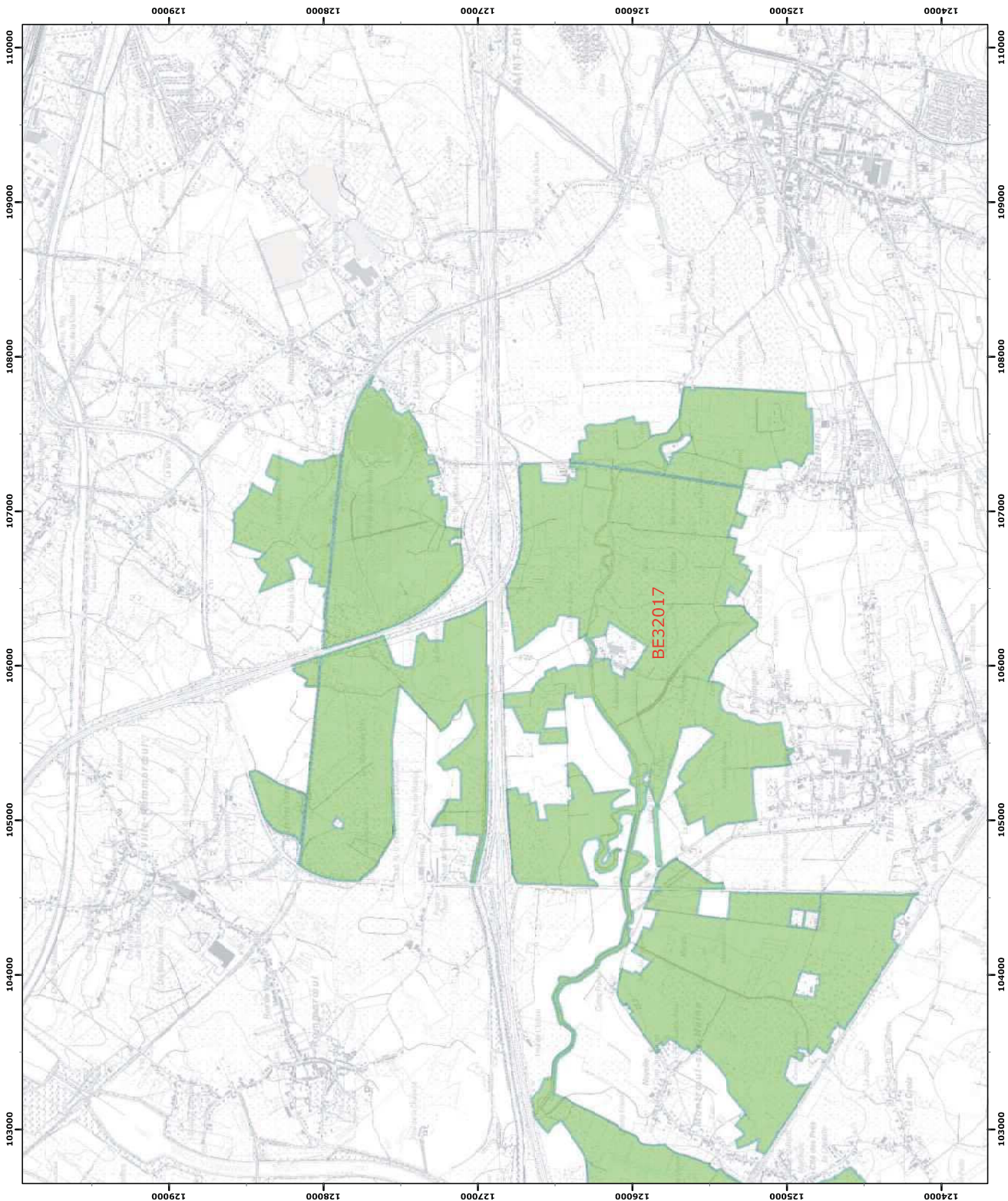


Annexe 2.1.  
Natura 2000 - BE32017 - Vallée de la Haine en aval de Mons 2 / 4  
Arrêté de désignation - Vue générale du périmètre du site

Service public de Wallonie



**Légende**  
Périmètres des sites  
Périmètre du site  
BE32017



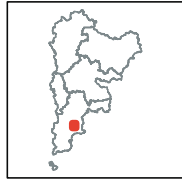
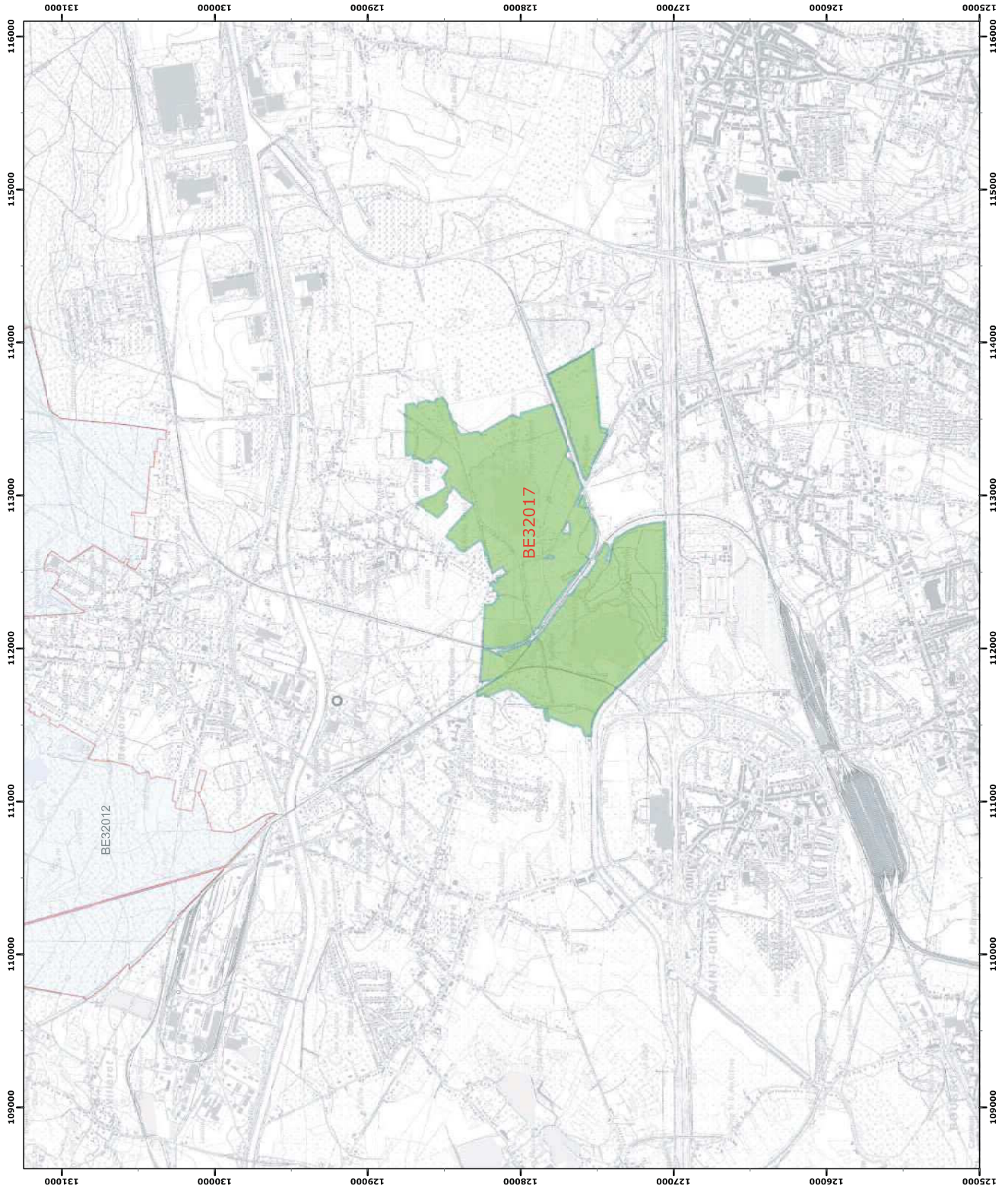
© SPW-DGARNE; Fond de plan © IGN - Bruxelles  
Le Ministre-Président

Paul MAGNETTE  
Le Ministre de l'Agriculture, de la Nature, de la Ruralité,  
du Tourisme et des Aéroports,  
délégué à la Représentation à la Grande Région

René COLLIN  
Par délégation pour délivrance de copie conforme,

Date d'impression : septembre 2016.  
DIRECTION GÉNÉRALE OPÉRATIONNELLE  
DE L'AGRICULTURE, DES RESSOURCES NATURELLES  
ET DE L'ENVIRONNEMENT  
Avenue prince de Liège 15 - B-5100 Namur  
Tél: +32 (0)81 33 58 16 • Fax: +32 (0)81 33 58 22  
http://spw.wallonie.be • N° Vert : 1718 (Appel gratuit) • 1719 (N° vert en Belgique)





- Légende**
- Périmètres des sites
  - Périmètre du site
  - BE32017
  - Périmètres des autres sites
  - BE32012

0 250 500 mètres

Coordonnées Lambert belge 1972  
© SPW-DGARNE; Fond de plan © IGN - Bruxelles

Le Ministre-Président

Paul MAGNETTE

Le Ministre de l'Agriculture, de la Nature, de la Ruralité, du Tourisme et des Aéroports, délégué à la Représentation à la Grande Région

René COLLIN

Par délégation pour délivrance de copie conforme,

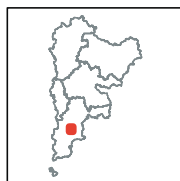
Date d'impression : septembre 2016.

**DIRECTION GÉNÉRALE OPÉRATIONNELLE DE L'AGRICULTURE, DES RESSOURCES NATURELLES ET DE L'ENVIRONNEMENT**  
Avenue Prince de Liège 15 • B-5100 Namur  
Tél: +32 (0)81 33 58 16 • Fax: +32 (0)81 33 58 22  
<http://spw.wallonie.be> • Nr Vert: 1718 (Appel gratuit) • 1719 (Nombres Rénumérés)

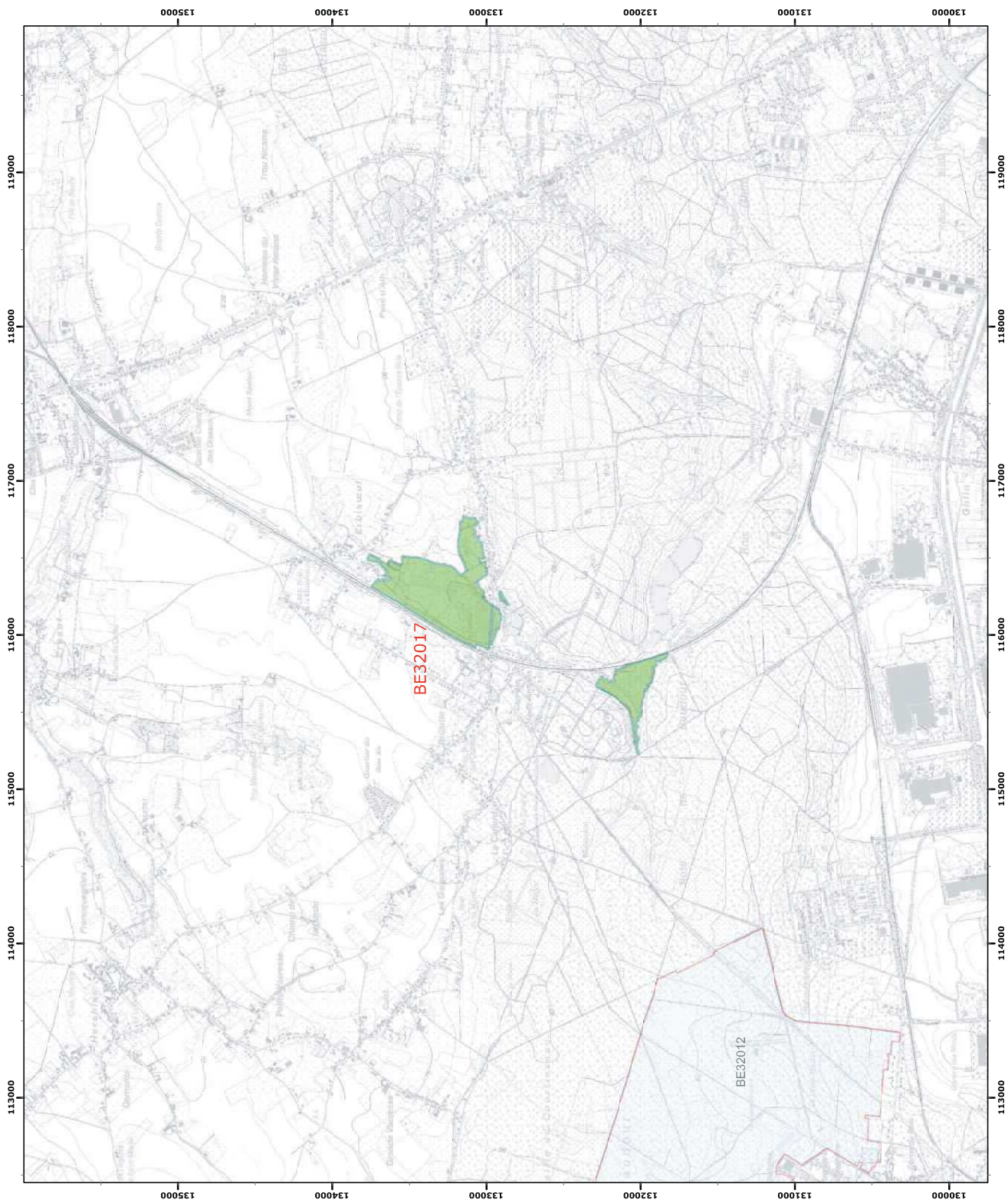


Annexe 2.1.  
Natura 2000 - BE32017 - Vallée de la Haine en aval de Mons 4 / 4  
Arrêté de désignation - Vue générale du périmètre du site

Service public de Wallonie



- Légende**
- Périmètres des sites
  - Périmètre du site
  - BE32017
  - Périmètres des autres sites
  - BE32012



0 250 500 mètres

Coordonnées Lambert belge 1972  
© SPW-DGARNE; Fond de plan © IGN - Bruxelles

Le Ministre-Président

Paul MAGNETTE

Le Ministre de l'Agriculture, de la Nature, de la Ruralité, du Tourisme et des Aéroports, délégué à la Représentation à la Grande Région

René COLLIN

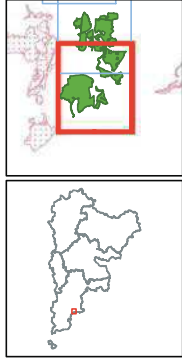
Par délégation pour délivrance de copie conforme,

Date d'impression : septembre 2016.

**DIRECTION GÉNÉRALE OPÉRATIONNELLE DE L'AGRICULTURE DES RESSOURCES NATURELLES ET DE L'ENVIRONNEMENT**

Avenue prince de Liège 15 - B-5100 Namur  
Tél: +32 (0)81 33 58 16 • Fax: +32 (0)81 33 58 22  
<http://spw.wallonie.be> • N° Vert : 1718 (Appel gratuit) • 1719 (N° vertine Refnummer)





**Légende**

**Unités de gestion de base**

- UG 1 (milieux aquatiques)
- UG 2 (milieux ouverts prioritaires)
- UG 3 (prairies habitats d'espèces)
- UG 4 (bandes extensives)
- UG 5 (prairies de liaison)
- UG 6 (forêts prioritaires)
- UG 7 (forêts prioritaires alluviales)
- UG 8 (forêts indigènes de grand intérêt biologique)
- UG 9 (forêts habitat d'espèces)
- UG 10 (forêts non indigènes de liaison)
- UG 11 (terres de cultures et éléments anthropiques)

**Unités de gestion temporaires**

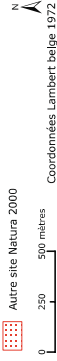
- UG temp 1 (zones sous statut de protection)
- UG temp 2 (zones à gestion publique)
- UG temp 3 (forêts indigènes à statut temporaire)

**Unités de gestion en surimpression**

- UG S1 (moelle perilière et muette épaissie en UG1)
- UG S2 (damier de la sucette)

**Autres**

- Emprises des cartes
- Autre site Natura 2000



© SPW-DGARNE; Fond de plan © IGN - Bruxelles

Le Ministre-Président

Paul MAGNETTE

Le Ministre de l'Agriculture, de la Nature, de la Ruralité,  
du Tourisme et des Aéroports,  
délégué à la Représentation à la Grande Région

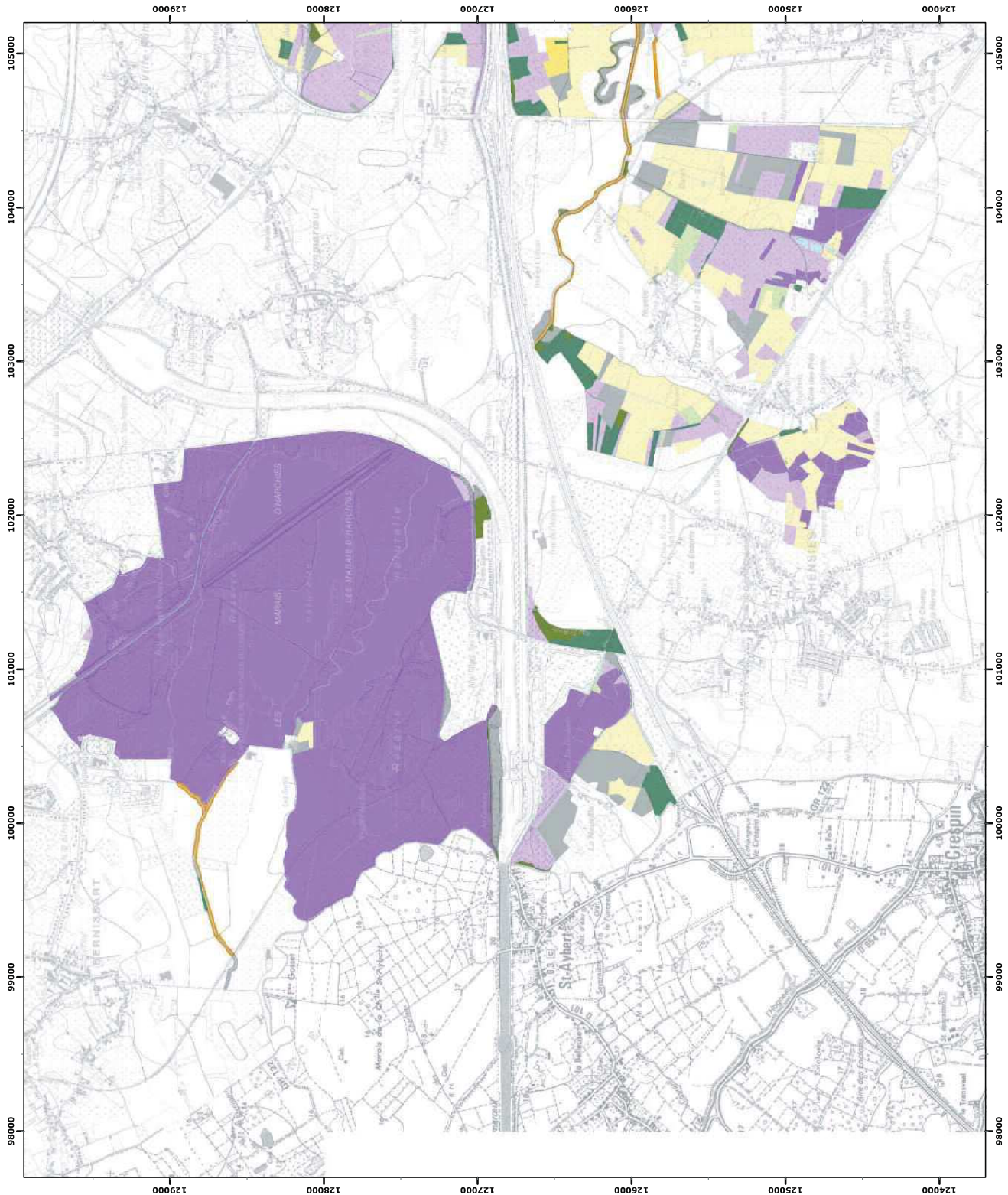
René COLLIN

Par délégation pour délivrance de copie conforme,

Date d'impression : septembre 2016.

**DIRECTION GÉNÉRALE OPÉRATIONNELLE  
DE L'AGRICULTURE, DES RESSOURCES NATURELLES  
ET DE L'ENVIRONNEMENT**  
Avenue Prince de Liège 15 - B-5100 Namur  
Tél: +32 (0)81 33 56 16 • Fax: +32 (0)81 33 56 22  
http://spw.wallonie.be • N° Vert : 1716 (Appel gratuit) • 1719 (Nombres Rurales)

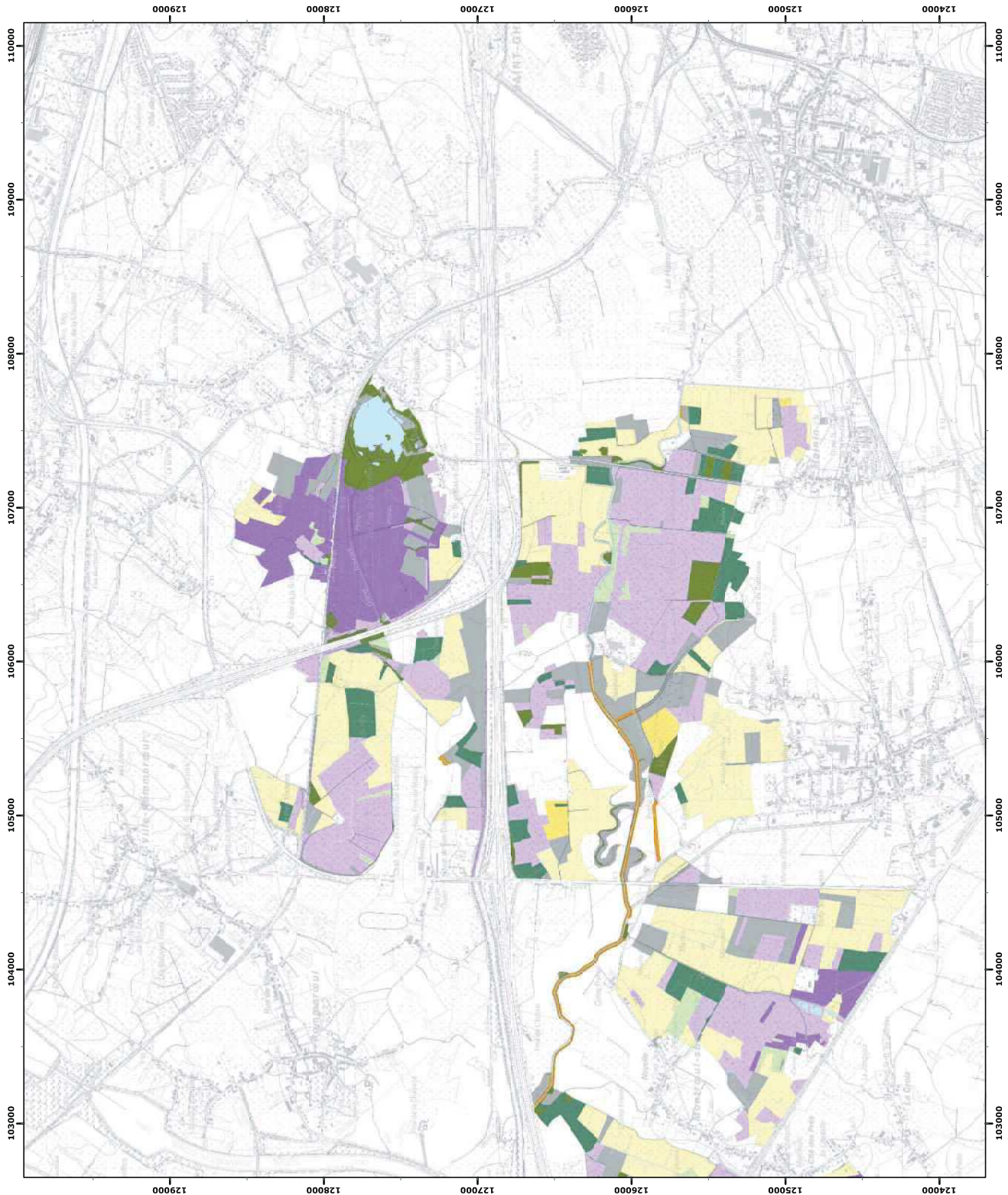
Annexe 4.2.  
Natura 2000 - BE32017 - Vallée de la Haine en aval de Mons 1 / 4  
Arrêté de désignation - Unités de gestion





Annexe 4.2.  
Natura 2000 - BE32017 - Vallée de la Haine en aval de Mons 2 / 4  
Arrêté de désignation - Unités de gestion

Service public de Wallonie



**Légende**

**Unités de gestion de base**

- UG 1 (milieux aquatiques)
- UG 2 (milieux ouverts prioritaires)
- UG 3 (prairies habitats d'espèces)
- UG 4 (bandes extensives)
- UG 5 (prairies de liaison)
- UG 6 (forêts prioritaires)
- UG 7 (forêts prioritaires alluviales)
- UG 8 (forêts indigènes de grand intérêt biologique)
- UG 9 (forêts habitat d'espèces)
- UG 10 (forêts non indigènes de liaison)
- UG 11 (terres de cultures et éléments anthropiques)

**Unités de gestion temporaires**

- UG temp 1 (zones sous statut de protection)
- UG temp 2 (zones à gestion publique)
- UG temp 3 (forêts indigènes à statut temporaire)

**Unités de gestion en surimpression**

- UG S1 (moelle perlière et muette épaisse en UG1)
- UG S2 (damier de la sucette)

**Autres**

- Emprises des cartes
- Autre site Natura 2000

© SPW-DGARNE, Fond de plan © IGN - Bruxelles  
Le Ministre-Président

**Paul MAGNETTE**  
Le Ministre de l'Agriculture, de la Nature, de la Ruralité,  
du Tourisme et des Aéroports,  
délégué à la Représentation à la Grande Région

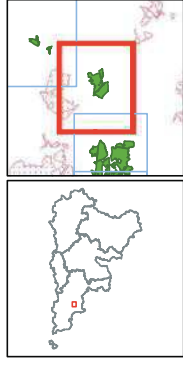
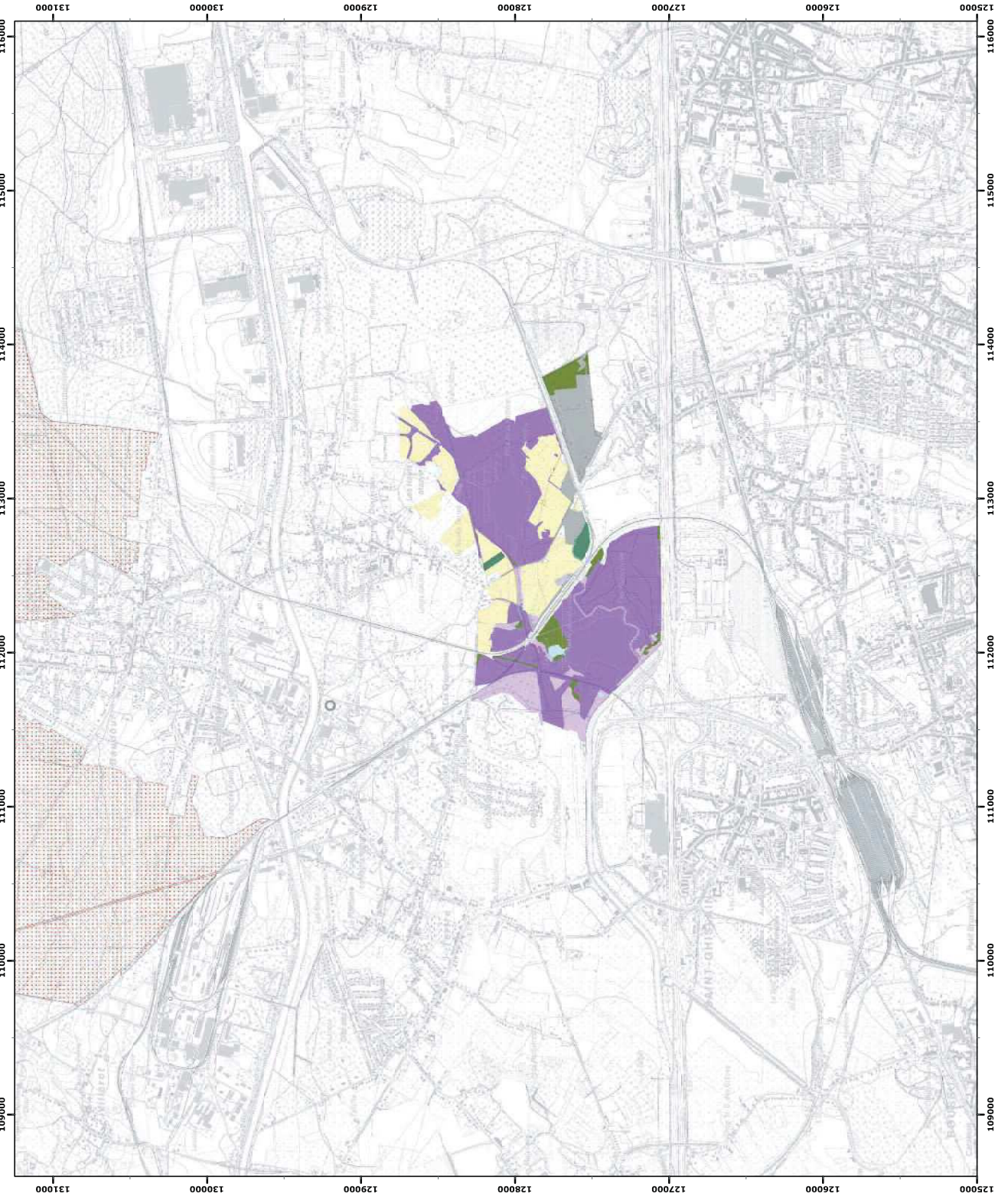
**René COLLIN**  
Par délégation pour délivrance de copie conforme,

Date d'impression : septembre 2016.

**DIRECTION GÉNÉRALE OPÉRATIONNELLE**  
**DE L'AGRICULTURE, DES RESSOURCES NATURELLES**  
**ET DE L'ENVIRONNEMENT**  
Avenue Prince de Liège 15 - B-5100 Namur  
Tél: +32 (0)81 33 58 16 • Fax: +32 (0)81 33 58 22  
http://spw.wallonie.be • N° Vert : 1716 (Appel gratuit) • 1719 (Nombres Rurales)



Annexe 4.2.  
Natura 2000 - BE32017 - Vallée de la Haine en aval de Mons 3 / 4  
Arrêté de désignation - Unités de gestion



**Légende**

**Unités de gestion de base**

- UG 1 (milieux aquatiques)
- UG 2 (milieux ouverts prioritaires)
- UG 3 (prairies habitats d'espèces)
- UG 4 (bandes extensives)
- UG 5 (prairies de liaison)
- UG 6 (forêts prioritaires)
- UG 7 (forêts prioritaires alluviales)
- UG 8 (forêts indigènes de grand intérêt biologique)
- UG 9 (forêts habitat d'espèces)
- UG 10 (forêts non indigènes de liaison)
- UG 11 (terres de cultures et éléments anthropiques)

**Unités de gestion temporaires**

- UG temp 1 (zones sous statut de protection)
- UG temp 2 (zones à gestion publique)
- UG temp 3 (forêts indigènes à statut temporaire)

**Unités de gestion en surimpression**

- UG S1 (moelle perlière et muette épaisse en UG1)
- UG S2 (damier de la sucette)

**Autres**

- Emprises des cartes
- Autre site Natura 2000

0 250 500 mètres  
 Coordonnées Lambert belge 1972  
 © SPW-DGARNE, Fond de plan © IGN - Bruxelles  
 Le Ministre-Président

**Paul MAGNETTE**  
 Le Ministre de l'Agriculture, de la Nature, de la Ruralité,  
 du Tourisme et des Aéroports,  
 délégué à la Représentation à la Grande Région

**René COLLIN**  
 Par délégation pour délivrance de copie conforme,

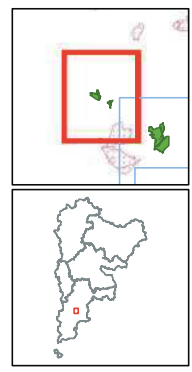
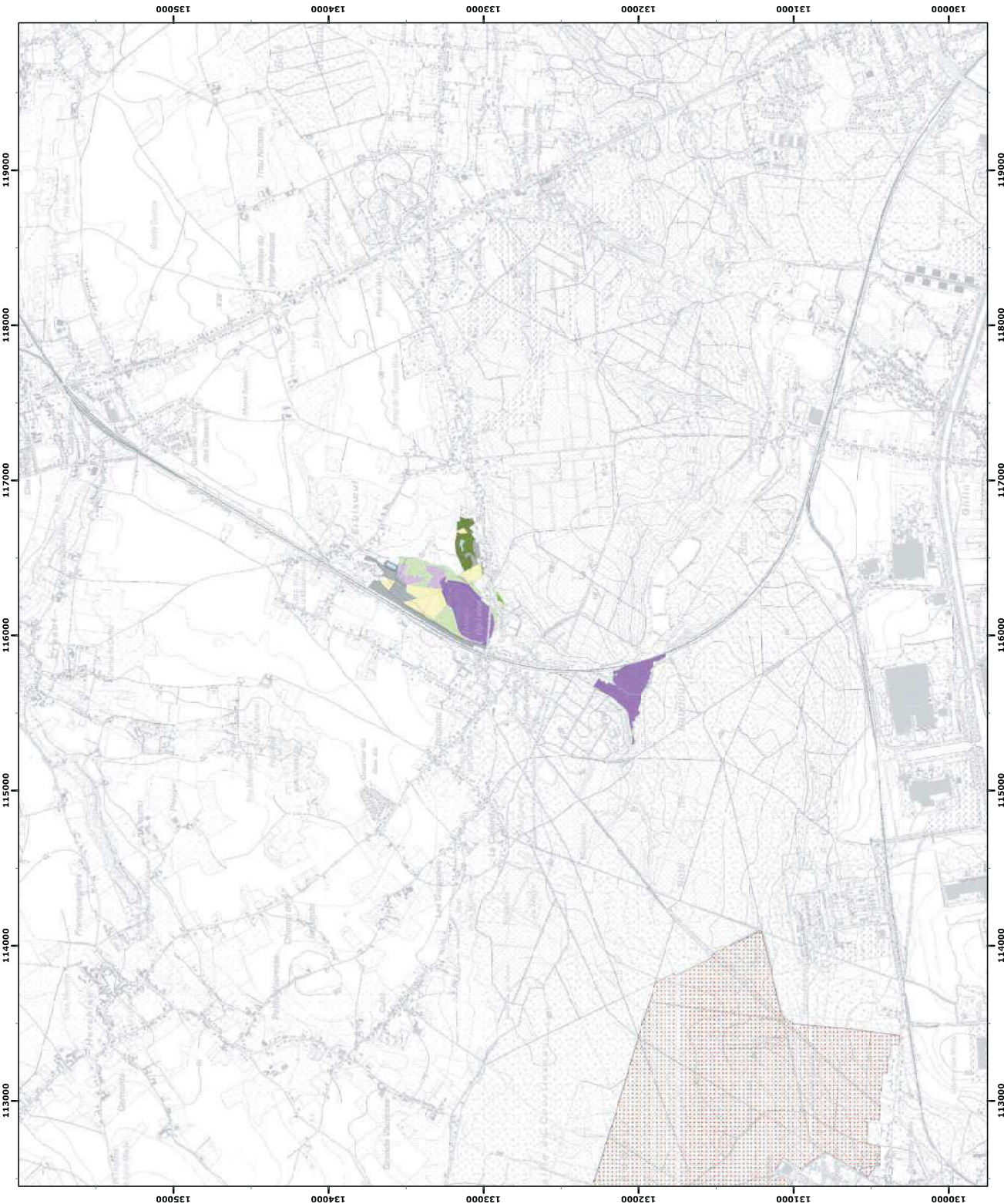
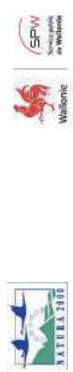
Date d'impression : septembre 2016.

**DIRECTION GÉNÉRALE OPÉRATIONNELLE  
 DE L'AGRICULTURE, DES RESSOURCES NATURELLES  
 ET DE L'ENVIRONNEMENT**  
 Avenue Prince de Liège 15 - B-5100 Namur  
 Tél: +32 (0)81 33 58 16 • Fax: +32 (0)81 33 58 22  
 http://spw.wallonie.be • N° Vert : 1716 (Appel gratuit) • 1719 (Nombres Rurales)



Annexe 4.2.  
Natura 2000 - BE32017 - Vallée de la Haine en aval de Mons 4 / 4  
Arrêté de désignation - Unités de gestion

Service public de Wallonie



**Légende**

**Unités de gestion de base**

- UG 1 (milieux aquatiques)
- UG 2 (milieux ouverts prioritaires)
- UG 3 (prairies habitats d'espèces)
- UG 4 (bandes extensives)
- UG 5 (prairies de liaison)
- UG 6 (forêts prioritaires)
- UG 7 (forêts prioritaires alluviales)
- UG 8 (forêts indigènes de grand intérêt biologique)
- UG 9 (forêts habitat d'espèces)
- UG 10 (forêts non indigènes de liaison)
- UG 11 (terres de cultures et éléments anthropiques)

**Unités de gestion temporaires**

- UG temp 1 (zones sous statut de protection)
- UG temp 2 (zones à gestion publique)
- UG temp 3 (forêts indigènes à statut temporaire)

**Unités de gestion en surimpression**

- UG S1 (moelle perlière et muette épaisse en UG1)
- UG S2 (damier de la sucette)

**Autres**

- Emprises des cartes
- Autre site Natura 2000

© SPW-DGARNE, Fond de plan © IGN - Bruxelles  
Le Ministre-Président

Paul MAGNETTE  
Le Ministre de l'Agriculture, de la Nature, de la Ruralité,  
du Tourisme et des Aéroports,  
délégué à la Représentation à la Grande Région

René COLLIN  
Par délégation pour délivrance de copie conforme,

Date d'impression : septembre 2016.  
**DIRECTION GÉNÉRALE OPÉRATIONNELLE  
DE L'AGRICULTURE, DES RESSOURCES NATURELLES  
ET DE L'ENVIRONNEMENT**  
Avenue Prince de Liège 15 - B-5100 Namur  
Tél: +32 (0)81 33 58 16 • Fax: +32 (0)81 33 58 22  
<http://spw.wallonie.be> • N° Vert : 1716 (Appel gratuit) • 1719 (Nombres Rurales)