

ANNEXE 1 : Liste des parcelles et parties de parcelles cadastrales comprises dans le site Natura 2000 BE32012 – Bord nord du bassin de la Haine

Les parcelles cadastrées ou ayant été cadastrées comme suit sont comprises dans le site Natura 2000 BE32012 - “ Bord nord du bassin de la Haine ” :

COMMUNE : BELOEIL Div 1 Section A : parcelles 425, 426, 427B, 429, 430A, 430B, 431B, 824Y (partim 23%), 824Z, Section C : parcelles 11C (partim 7%), 14A, 15A, 16, 17, 18, 18/02, 19, 1C, 1D, 1E, 1F, 2, 20, 214 (partim 36%), 22, 23, 231/02 (partim 44%), 233/02 (partim 84%), 234/02 (partim 28%), 24, 25, 26, 27, 28, 29A, 3, 30B, 31, 33, 34, 35, 36, 37A, 38A, 39A, 4, 40, 41A, 41B, 42, 43, 44, 45, 46, 47, 48, 49, 5, 50, 51, 52, 53A, 54, 55, 56, 57, 58, 59, 60, 61, 62, 63, 64, 65, 66, 67, 68, 69, 70, 71, 72, 73, 74, 75, 76, 77, 78B, 80, 81, 82, 83, 85A, 85B, 86, 87, 88, 89A, 90A, 91A, 92A, 93A, 94A, 95A, 96C, 96E (partim 10%), 96F (partim 9%), Section D : parcelles 13F, 13H, 14A, 15B, 16A, 17, 18, 19, 20, 21A, 22A, 23, 24A, 25A, 26, 27, 28, 29, 30, 31, 32, 33, 34, 35, 36, 37, 38, 39, 40, 41, 42, 43, 44, 45, 46, 47A, 47D, 48, 49, 50, 51, 52, 53, 54, 76A, 76B, 77G, 77H, 77L (partim 89%), 77M, Div 2 Section B : parcelles 10A, 131A, 13G, 13K, 15C, 2A, 3A, 4, 47E, 483B2, 483C2, 484, 485, 485/02, 486, 486/02A, 486/02B, 486/02C, 486/02D, 487, 488M2, 488P2, 488S2, 489C, 489H, 489K, 489M, 490F2, 490P2, 506D, 506H (partim 93%), 506L, 507A, 508B (partim 93%), 509H, 510D (partim 67%), 511D, 512, 513, 514C (partim 12%), 514D, 527/02C (partim 94%), 527C (partim 86%), 528, 529, 532A, 5A, 5B, 6, 622, 623, 624, 624/02, 625 (partim 94%), 626, 627, 628C, 628D, 629A, 630A, 632B (partim 22%), 635B (partim 73%), 636G2, 636H2, 643A2, 643A3, 643B2, 643B3, 643C2, 643C3, 643D3 (partim 91%), 643E, 643E3, 643F2, 643G2, 643G3, 643H2, 643H3, 643K2, 643L3, 643M, 643N3, 643P2, 643P3, 643R, 643R3, 643S, 643S3, 643T, 643T2, 643T3, 643V, 643V3, 643W, 643X, 643X2, 643Y, 643Y2, 643Z2, 645B, 645C, 645D, 645E, 7, 78, 79, 8, 80A, 80B, 84A, 85B, 85C, 86C, 86D, 9, Section C : parcelles 12H4 (partim 88%), 12N4, 12R4 (partim 58%), 1E (partim 43%), 2/02A (partim 59%), 2V, 2W, 2X, Section D : parcelles 10A6 (partim 58%), 10M2 (partim 45%), 10N5 (partim 49%), 10P6 (partim 45%), 10R6 (partim 45%), 10T4 (partim 45%), 10V2 (partim 92%), 1B, 4A2, 4A3, 4B2, 4B3, 4C2, 4C3, 4D3, 4E2, 4F2, 4G3, 4H3, 4K2, 4L2, 4L3, 4M2, 4M3, 4N2, 4N3, 4P2, 4P3, 4R2, 4R3, 4S2, 4T2, 4V2, 4W2, 4X2, 4Y2, 4Z, 4Z2, 6A, 7A, 7B, 7C, 8A2 (partim 88%), 8A3, 8C2 (partim 92%), 8D2, 8G2, 8H, 8K, 8K2, 8L, 8L2 (partim 31%), 8N, 8P2, 8T, 8V, 8V2, 8W (partim 73%), 8W2, 8X, 8X2, 8Y2, 8Z (partim 80%), Div 3 Section B : parcelles 108G3 (partim 77%), 108N2 (partim 76%), 108P2 (partim 26%), 112K (partim 64%), 112M (partim 79%), 112N (partim 39%), 115V (partim 52%), 116N, 116P (partim 60%), 117C, 117D (partim 86%), 183B4, 183E4, 183G2 (partim 31%), 190A33 (partim 90%), 190A36, 190B12, 190C12 (partim 93%), 190D18 (partim 59%), 190E35, 190H35 (partim 32%), 190M18, 190M6, 190N35, 190P35 (partim 76%), 190V35 (partim 85%), 190W32 (partim 93%), 190W35 (partim 81%), 190X15, 190Y20, 190Y36 (partim 16%), 190Z20, 237L2, 237M2, 237P2, 239S, 239V (partim 32%), 243A (partim 34%), 243B, 250A, 254D, 255D, 255E, 264F, 264F2 (partim 74%), 264H, 264V (partim 91%), 265, 266C, 267C, 268C, 269K, 269L, 269M, 269R, 269T, 269V, 269W, 270B, Section C : parcelles 1B, 26B, 26C, 26D, 385E, 385F, 385G, 390A, 391A, 392A, 393A, 394A, 395A, 396, 397, 398A, 399A, 3A, 400, 401A, 402A, 403D, 403E, 403F, 404A, 409A, 410A, 412B, 412C, 415K, 420E, 422B, 423B, 426A3 (partim 86%), 426B2, 426B3 (partim 57%), 426C2, 426F3, 426G, 426H, 426N, 426X2, 426Y2, 426Z2, 427A2 (partim 82%), 427B2, 427C2, 427D2, 427E2, 427F2, 427H2 (partim 44%), 427V (partim 19%), 427W, 427X (partim 94%), 429A2 (partim 75%), 429W (partim 8%), 429Y (partim 24%), 432A3 (partim 76%), 432C3, 432D2, 432D3, 432E2, 432F2, 432G2, 432H2, 432N2 (partim 64%), 432S2 (partim 51%), 432Z2 (partim 57%), 434A5 (partim 59%), 434A7, 434B5, 434B7, 434C5, 434C6, 434C7, 434D5, 434D6 (partim 94%), 434D7, 434E5, 434E7, 434F5, 434F7, 434G7, 434H4 (partim 86%), 434K4, 434K5, 434K7, 434L4, 434L7, 434M4, 434M5, 434M6 (partim 15%), 434N4, 434N5, 434N6, 434P4, 434P6, 434R4, 434R5 (partim 73%), 434S4, 434T4, 434T6,

434V4, 434V6, 434W4, 434W6, 434X4, 434X6 (partim 56%), 434Y4, 434Y6 (partim 81%), 434Z3 (partim 82%), 434Z4 (partim 64%), 434Z6, 439, 440, 441, 442, 443, 444A, 444B, 445B, 446C, 448A, 449A, 451C, 452D, 453A, 455B, 456A (partim 85%), 457A (partim 87%), 466B (partim 27%), 467G, 467H, 468D, 468E, 469B, 470A, 471B, 472A, 473B, 476B, 477C (partim 50%), 478H (partim 60%), 483C, 483D, 485C, 489C, 490B, 491B, 57B, 60A, 61A, 62A, 63B, 643K2, 643L2, 64B, 65B, 66, 67, 68, 69A, 69B, 69C, 6E, 70B, 71D, 71F, 72, 73A, 74A, 76A, 78, 79, 80, 81, 82, 83A, 92A, 93, 94C, 94D, 94E, Div 4 Section B : parcelles 312R38 (partim 12%), 312S46 (partim 3%), 312S5 (partim 3%), 312Z35 (partim 23%), 313C, 313D, 313F, 313G, 314C, 314D (partim 86%), 315A, 317D, 317E, 317F, 317G, 317L, 317M, 317N, 317P, 317R, 317S, Div 9 Section B : parcelles 986D, 986F, 989, 990

COMMUNE : BERNISSART Div 4 Section A : parcelles 4A10, 4B3 (partim 58%), 4D7, 4E7, 4F7, 4G7, 4H7, 4K7, 4L7, 4L8, 4M5 (partim 86%), 4M7, 4N10, 4N7, 4P10, 4P7, 4R10, 4R6, 4S11 (partim 7%), 4S6, 4S7, 4T11 (partim 76%), 4T6, 4T9, 4V6, 4V9, 4W10 (partim 54%), 4W6, 4W9, 4X9 (partim 85%), 4Y9, 4Z9 (partim 91%), 6B, 6C, 7E (partim 19%), 7G, Section B : parcelles 10D3 (partim 55%), 10H3 (partim 93%), 10S7 (partim 13%), 10W7 (partim 37%), 10X7 (partim 52%), 10Y3 (partim 31%), 11A14, 11A17, 11B13 (partim 48%), 11B14, 11B6, 11C6, 11D13, 11D6, 11E13, 11E6, 11F10 (partim 49%), 11F17 (partim 59%), 11F6, 11F8, 11G17 (partim 57%), 11G6, 11K9 (partim 48%), 11L10 (partim 37%), 11R11 (partim 43%), 11R12 (partim 40%), 11T15 (partim 64%), 11T7 (partim 43%), 11V10, 11V5, 11V7, 11W7, 11X10, 11X13 (partim 30%), 11X16, 11X7, 11Y10, 11Y7, 12K (partim 51%), 12L (partim 37%), 14E (partim 68%), 25B2, 25K2 (partim 41%), 29A4, 29A5 (partim 17%), 29A6, 29A7 (partim 51%), 29A8, 29B4, 29B8, 29C4, 29C5 (partim 48%), 29D4, 29D7 (partim 80%), 29E3 (partim 28%), 29E4, 29F7 (partim 80%), 29G3 (partim 49%), 29G7, 29L2 (partim 74%), 29M4, 29M5, 29M6 (partim 50%), 29N3, 29P4, 29R4, 29R5, 29R7 (partim 9%), 29S4, 29S5, 29S6 (partim 50%), 29T4, 29T5, 29T6 (partim 49%), 29V4, 29W4, 29X4, 29X7, 29Y2 (partim 54%), 29Y5 (partim 85%), 29Y6 (partim 54%), 29Z3, 29Z4 (partim 13%), 29Z5, Div 5 Section B : parcelles 406A (partim 16%), 407, 408A (partim 37%), 409F, 410B, 410D, 411A (partim 91%), 412A, 412B, 412C, 413B (partim 90%), 413C, 436C, 436D, 436E, 436F, 443L, 443M, 636C, 637D, 637E, 638A, 639, 640 (partim 74%), 641H, 641K (partim 32%), 648C, 648D, 649A, 649B, 651E, 657D, 658K, 658L, 658M, 660W2 (partim 94%), 660Z (partim 13%), 661G, 661P (partim 94%), 665B4, 665C11, 665C4, 665D11 (partim 95%), 665K13 (partim 69%), 931D (partim 21%), 935C, 936Y2 (partim 15%), 943A, 943B, 947C (partim 48%), 948C, 949B (partim 93%), 956A21, 956A22, 956B21, 956B22 (partim 15%), 956C21 (partim 15%), 956L21 (partim 23%), 956M20, 956N20, 956P12, 956P20, 956P21 (partim 43%), 956R10, 956R16 (partim 81%), 956R20, 956R21 (partim 7%), 956S20, 956T14, 956T20, 956T21, 956T22 (partim 75%), 956V20 (partim 58%), 956V22 (partim 92%), 956V7, 956W12 (partim 30%), 956X7, 956Y7, 956Z13, 959P3 (partim 48%), 959T2 (partim 45%), 961A, 981L (partim 10%), Section D : parcelles 10C, 10D, 10E, 11, 12E, 12F, 12G, 12H, 12K, 12L, 12M, 14B, 14F, 14G, 16G, 16H, 16K, 16L, 16M, 16N, 16P, 16R, 16S, 16T, 16V, 1K (partim 6%), 1L (partim 90%), 2A, 3B, 3E, 3F, 4B, 5B, 6A, Section E : parcelles 100A, 101A, 102A, 103B, 103C, 104A, 105, 106A, 107A, 108A, 33E2 (partim 14%), 33H3 (partim 10%), 42G (partim 10%), 42S (partim 33%), 43A, 44B (partim 86%), 45A, 45B, 45C, 46A, 46B, 47A, 48A, 48B, 49A, 49B, 50A, 51A, 52B, 53C, 53H, 54C, 55B, 56B, 57C, 58B, 60C, 61C, 96/02, 96B, 97A, 98A, 99A, Section F : parcelles 12A2 (partim 74%)

COMMUNE : SAINT-GHISLAIN Div 2 Section A : parcelles 104C, 105A, 106C (partim 57%), 107D, 107E (partim 95%), 117F19, 117G19, 117H19 (partim 33%), 18B (partim 1%), 206S3 (partim 5%), 455C, 458S3, 458T3 (partim 11%), 458T4 (partim 29%), 458W4 (partim 20%), 458X4 (partim 9%), 459B (partim 75%), 461B, 463B, 464K, 466B, 470C, 478A, 479C, 482/02 (partim 14%), 482H, 488D2 (partim 92%), 488E2, 488F2, 488H2 (partim 6%), 488K, 488N (partim 8%), 488N2, 542 (partim 41%), 546/03 (partim 49%), 546C (partim 4%), 547A, 548C,

549D2, 549E2, 549F2, 549G2, 550/02A, 550/03B (partim 15%), 550C6 (partim 70%), 550D9 (partim 84%), 550P10, 550R10, 550S10, 550T10 (partim 93%), 550V10, 67A (partim 2%), 68B (partim 28%), 70A (partim 24%), 70B (partim 17%), 70C (partim 17%), 70D (partim 21%), 71B, 78C, 78D, 79K, 80L3 (partim 29%), 89B, 96L (partim 94%), 96M (partim 49%), 97F, 97G (partim 92%), Section E : parcelles 10K (partim 40%), 10M, 11C, 213F (partim 54%), 217A (partim 94%), 218B (partim 15%), 229A (partim 39%), 230A, 232C (partim 26%), 232H (partim 38%), 232R (partim 73%), 33A, 348X, 349B, 35A, 36A, 40/02A, 40E, 40F, 41/04B, 41S2, 41W, 42C, 45A, 46C, 46E, 46F, 47A2, 47T, 47Y, 48A, 53A2 (partim 32%), 53B2, 53D2, 53T (partim 40%), 53W, 56A, 63A, 83 (partim 5%), Div 3 Section E : parcelles 30B (partim 8%), Div 5 Section A : parcelles 102A (partim 12%), 103A, 104A, 106, 11A, 12L4, 178C (partim 21%), 17S7 (partim 88%), 17W7, 17X7, 197C (partim 28%), 198A, 200B, 201B, 203B, 204A, 205K3, 205L3, 205M3, 206E2 (partim 36%), 20D, 20H, 20K, 20M, 20R, 20S, 20T, 20W, 20X, 210H2 (partim 19%), 211P (partim 21%), 211Y (partim 18%), 214A4, 214S4 (partim 94%), 215R12, 215Y11, 220B, 220C, 220D, 220L (partim 88%), 22T (partim 60%), 236D, 237D, 251K (partim 47%), 252S2 (partim 7%), 252Z2 (partim 20%), 253L, 253M, 253P (partim 64%), 253R (partim 24%), 253S (partim 87%), 254A, 254B (partim 91%), 254D, 254E, 255F (partim 72%), 256P, 256V, 257B2 (partim 55%), 273A (partim 89%), 273B (partim 75%), 283E (partim 13%), 28M2, 28N2, 28S2 (partim 94%), 295A, 30A5, 30B5, 30C5, 30D4, 30E4, 30F4, 30G4, 30H4, 30K4, 30K6, 30K7, 30L4, 30L7, 30M4, 30M7, 30N4, 30N7, 30P4 (partim 72%), 30R4, 30S4, 30S7, 30T4, 30V4, 30W4, 30X4, 30Y4 (partim 91%), 30Z4, 410D, 410K, 415D (partim 7%), 417A, 417B, 418D, 418P, 418S, 420B, 421B, 422B, 423C, 423H, 426C (partim 19%), 441B (partim 79%), 441C, 441G (partim 87%), 442A, 444 (partim 91%), 445 (partim 46%), 446 (partim 15%), 448A (partim 77%), 448B (partim 87%), 449 (partim 95%), 450A, 450B, 455A, 463L (partim 6%), 463R (partim 36%), 464G, 467M, 501 (partim 25%), 502A, 503K, 503M, 503N, 504 (partim 28%), 510 (partim 60%), 511 (partim 90%), 512, 513, 514, 515, 516, 517B, 517D, 518E, 519, 520D, 535 (partim 6%), 536D, 537A, 539B, 66B, 71D, 71K, 73E6 (partim 57%), 73F6, 73G4 (partim 41%), 73H6 (partim 57%), 73K6, 73L6 (partim 51%), 73M5 (partim 60%), 73N4, 73N5 (partim 13%), 73N6, 73P5, 73R, 73S, 73S5, 75/02, 75L, 76L, 77/02, 77G, 78/02, 78A, 79, 80, 80/02, 81E, 81G, 82, 83, 84, 85A, 86, 87A, 87B, 88A, 89C, 89D, 90, 91, 92 (partim 10%), 93 (partim 5%), 94/02 (partim 13%), 95F, 96C, 97B, Div 6 Section A : parcelles 139E, 139F (partim 5%), 139G (partim 7%), 144C, 145C (partim 15%), 146C (partim 13%), 146D (partim 16%), 147B (partim 3%), 152A, 153A, 268C (partim 88%), 272A, 273 (partim 94%), 623B, 623C, 623D, 623E (partim 38%), 623F, 65, 656F2 (partim 89%), 66, 663E, 664, 665, 666A, 666B, 67A, 67B (partim 90%), 67C, 67D, 67E, 67F, 67G, 67H, 67K, 67L, 67N, 67R, 82B (partim 92%), Section B : parcelles 1425C, 1428B, 1429B2 (partim 85%), 1429E2 (partim 5%), 1430A, 1441D (partim 6%), 1441E (partim 17%), 1446D (partim 91%), 1446E, 1446F (partim 91%), 1447D (partim 55%), 1447E (partim 29%), 1447F (partim 59%), 1452C (partim 39%), 1455A (partim 72%), 1456A (partim 91%), 1457A (partim 88%), 1460A (partim 45%), 1497C (partim 54%), 1506C (partim 93%), 1506F (partim 12%), 1507B, 1507D, 1507E, 1508A (partim 9%), 1522A (partim 61%), 1523A, 1524, 1525, 1526 (partim 94%), 1527A (partim 20%), 1529E (partim 68%), 1529F (partim 64%), 1555B, 1574B (partim 76%), 1574D (partim 55%), 1576A, 1579B (partim 63%), 1581A, 1582 (partim 91%), 1583A (partim 8%), 1584A (partim 85%), 1610, 1611, 1612A (partim 86%), 1612B (partim 85%), 1619T (partim 9%), 1619W (partim 9%), 1620A, 1620B (partim 72%), 1621, 1622 (partim 60%), 1623A, 1623C (partim 91%), 1623D (partim 45%), 1631F (partim 9%), 1633G, 1637, 1640C, 1641B, 1642D (partim 74%), 1642K, 1642N (partim 42%), 1643A (partim 34%), 1643B, 1644, 1654B (partim 23%), 1655B (partim 28%), 1655C, 1656, 1658A, 1659, 1660, 1661A, 1661B, 1662A, 1662B, 1662C, 1662D, 1662E (partim 94%), 1662F, 1667Y (partim 77%), 1738K, 1739V (partim 65%), 1739X (partim 56%), 1740C

Vu pour être annexé à l'arrêté du Gouvernement wallon du 1^{er} décembre 2016 de désignation du site Natura 2000 BE32012 - “ Bord nord du bassin de la Haine ”.

Namur, le 1^{er} décembre 2016.

Le Ministre-Président,

P. MAGNETTE

Le Ministre de l'Agriculture, de la Nature, de la Ruralité, du Tourisme et des Aéroports,
délégué à la Représentation à la Grande Région,

R. COLLIN

ANNEXE 2 : Délimitation du périmètre du site Natura 2000 BE32012 – “ Bord nord du bassin de la Haine ”

2.1. Carte délimitant le périmètre du site

La présente carte fixe, au jour de la désignation du site, à l'échelle cartographique 1/10.000^e (publiée au 1/25.000^e) le périmètre du site.

Cette carte est également disponible :

- Sous format informatique sur le site Internet <http://natura2000.wallonie.be> ;
- Sous format papier auprès de chaque commune concernée ;
- Sous les deux formats, auprès des Directions extérieures territorialement concernées du Département de la Nature et des Forêts.

2.2. Prescriptions littérales visant à préciser le périmètre du site

Liste des parcelles et parties de parcelles cadastrales non comprises dans le périmètre du site Natura 2000 BE32012 – “ Bord nord du bassin de la Haine ”

Les parcelles cadastrées ou ayant été cadastrées comme suit ne sont pas comprises dans le périmètre du site Natura 2000 BE32012 – “ Bord nord du bassin de la Haine ” :

COMMUNE : BELOEIL Div 1 Section A : parcelles 372G, 373L, 376N, 377H, 377K, 377L, 431A, 821T, 824A4, 824X3, Section C : parcelles 226/02, 233, 6C, Div 2 Section B : parcelles 489L, 525C, 526C, 617C, 619F, 636P2, 636Z, 643M3, 643N, Section C : parcelles 12C4, Section D : parcelles 10R5, 10W2, Div 3 Section A : parcelles 289B6, 289F5, Section B : parcelles 183F4, 190F37, 190N32, 190Z33, 237R2, 239R, 264D2, Section C : parcelles 426C3, 429V, 432E3, 458C, Div 4 Section B : parcelles 133, 134, 138B, 138C, 312D50, 312F51, 312F7, 312N40, 312P40, 312Z34, Div 9 Section B : parcelles 986E

COMMUNE : BERNISSART Div 4 Section A : parcelles 117D, 4K11, 4R11, 4R5, 4T5, 4X4, 7/02, Section B : parcelles 10G6, 10L7, 10P7, 10T6, 11A13, 11G11, 11W9, 29D6, 29T7, Div 5 Section B : parcelles 387C, 387E, 654C, 660S, 660V2, 665K12, 665L12, 665R10, 665R12, 690K, 927P, 927R, 932K, 939K, 940H, 953B, 953C, 956C22, 956D22, 956G22, 956H22, 956H23, 956M22, 956P22, 956W22, 956Y22, 956Z11, 956Z20, 956Z22, 957R, 959Z3, 962A5, 962F4, 962N4, 979S, 982T2, 982V2, Section E : parcelles 33R4

COMMUNE : SAINT-GHISLAIN Div 2 Section A : parcelles 101S, 101T, 103S, 103V, 109D, 110E, 117K19, 117L19, 117N16, 117S16, 117V15, 440N, 447K, 488R2, 488S2, 488W2, 4E, 550A8, 550G10, 550K8, 550L10, 550M10, 550N10, 550R4, 550R6, 550S4, 550W9, 550X9, 550Z9, 551A3, 551B3, 551B5, 551C5, 551G4, 551M4, 551N4, 551P3, 551R4, 551S4, 551T3, 551X4, 79H, 80G4, 98B, Section E : parcelles 10L, 225B, 232T, 41V, 81, 85A, 87A, 87C, 88, Div 5 Section A : parcelles 107, 108A, 108B, 109, 111A, 121, 17A7, 17A8, 17C7, 17C8, 17F6, 17P7, 181A, 18C3, 195, 205G3, 205S3, 210D2, 210G2, 211C2, 211D2, 212P, 214R3, 215E16, 215G17, 215H17, 215N15, 215S15, 215S16, 215V16, 220G, 252P2, 256X, 282E, 283D, 290D2, 296B, 30D5, 30G6, 409E, 415E, 415F, 428F, 437, 441H, 441P, 456, 464/02P, 506, 507, 533A, 534, 540, 545, 58A, 73M6, 73S6, 73V6, 94A, 98A, 99B, Div 6 Section A : parcelles 140A2, 140C2, 140N, 140W, 146A, 150K, 150L, 151E, 156F, 160W2, 269G, 270B, 312E2, 330C, 52A, 603G, 606L, 657A, 81A, 83A, Section B : parcelles 1422F, 1429C2, 1431E, 1445L, 1496A, 1496B, 1507C, 1508B, 1529C, 1531T, 1554V2, 1565, 1578D, 1585D, 1609, 1613B, 1613C,

1614B, 1616D, 1625N, 1627P, 1633C, 1633E, 1638A, 1645F, 1645G, 1667X, 1667Z, 1726C, 1738N, 1741A

Vu pour être annexé à l'arrêté du Gouvernement wallon du 1^{er} décembre 2016 de désignation du site Natura 2000 BE32012 - “ Bord nord du bassin de la Haine ”.

Namur, le 1^{er} décembre 2016.

Le Ministre-Président,

P. MAGNETTE

Le Ministre de l'Agriculture, de la Nature, de la Ruralité, du Tourisme et des Aéroports,
délégué à la Représentation à la Grande Région,

R. COLLIN

ANNEXE 3 : Liste des types d’habitats naturels et des espèces pour lesquels le site est désigné et données y afférentes ; synthèse des critères scientifiques ayant conduit à la sélection du site Natura 2000 BE32012 - “ Bord nord du bassin de la Haine ”

La présente annexe indique, compte tenu des données disponibles :

- la liste des types d’habitats naturels et la liste des espèces pour lesquels le site est désigné ainsi que les données concernant respectivement leurs surfaces, leur niveau de population et l’estimation de leur état de conservation ; les types d’habitats naturels et les espèces prioritaires sont indiqués par un astérisque (*) ;
- une synthèse des résultats de l’évaluation de l’importance du site pour assurer la conservation des types d’habitats naturels d’intérêt communautaire de l’annexe VIII et des espèces d’intérêt communautaire de l’annexe IX et des espèces d’oiseaux de l’annexe XI de la loi du 12 juillet 1973 que le site abrite.

Ces résultats justifient la sélection du site comme site Natura 2000..

Les données relatives aux types d’habitats naturels (liste, surface et état de conservation) et aux espèces (liste, population et état de conservation) pour lesquels le site est désigné sont issues des formulaires standard de données établis entre 2002 et 2005. Ces données estimées à l’échelle du site au moment de sa sélection contiennent des approximations. Elles ont été pour partie précisées, en particulier pour les surfaces en ce qui concerne les habitats naturels et les effectifs de populations en ce qui concerne les espèces, sur base des meilleures connaissances disponibles. La précision de ces données devra être poursuivie.

Le site BE32012 a été sélectionné pour les raisons suivantes : Le site est situé à l’est du village de Quévaucamps, vaste complexe englobant notamment les Bois de Beloeil, de Stambruges, de Ville, des Poteries, du Prince et d’Imberchies. Toutes ces entités forestières sont situées essentiellement sur sols sablonneux et recèlent parfois de vastes zones de landes d’un grand intérêt biologique. Seul massif forestier de grande importance de la chênaie acidiphile à bouleaux, sur sols très pauvres, de la partie atlantique wallonne, il s’agit d’un site d’intérêt majeur. On notera la présence, unique dans la région, des vallées des ruisseaux de la Fontaine Bouillante et les sources de Baudour ainsi qu’un réseau magnifique de zones lenticques oligotrophes, étudiées en vue de la gestion. On y observe la présence des espèces (faune et flore) des milieux acides, de nombreuses espèces d’orchidées et d’espèces typiques des landes à bruyères humides. Il s’agit enfin d’un site de nidification du Pic noir et un des quelques sites de nidification certaine de la Bondrée apivore dans cette région.

A. Types d’habitats naturels d’intérêt communautaire de l’annexe VIII de la loi pour lesquels le site est désigné

Types d’habitats naturels d’intérêt communautaire	Surface	EC	UG HIC*
9120	950,00 ha	B	
9130	450,00 ha	B	
9190	289,00 ha	B	
4030	12,00 ha	C	
91E0*	10,00 ha	C	UG 7
4010	8,00 ha	C	
3150	5,50 ha	C	
3260	4,10 ha	C	
2330	2,85 ha	C	
6510	1,00 ha	C	

6430	1,00 ha	C	
3140	0,10 ha	C	
7150	0,02 ha	C	

Légende : EC : estimation de l'état de conservation; A : conservation excellente ; B : conservation bonne ; C : conservation moyenne ; UG HIC* : unité(s) de gestion abritant ou susceptible(s) d'abriter (lorsque les données précises ne sont pas disponibles) l'habitat naturel d'intérêt communautaire prioritaire ; "-" : donnée non disponible

2330 : Dunes intérieures avec pelouses ouvertes à *Corynephorus* et *Agrostis*

3140 : Eaux oligo-mésotrophes calcaires avec végétation benthique à *Chara* spp.

3150 : Lacs eutrophes naturels avec végétation du type Magnopotamion ou Hydrocharition

3260 : Rivières des étages planitiaire à montagnard avec végétation du *Ranunculion fluitantis* et du *Callitriche-Batrachion*

4010 : Landes humides atlantiques septentrionales à *Erica tetralix*

4030 : Landes sèches européennes (tous les sous-types)

6430 : Mégaphorbiaies hydrophiles d'ourlets planitiales et des étages montagnard à alpin

6510 : Pelouses maigres de fauche de basse altitude (*Alopecurus pratensis*, *Sanguisorba officinalis*)

7150 : Dépressions sur substrats tourbeux du *Rhynchosporion*

9120 : Hêtraies acidophiles atlantiques à sous-bois à *Ilex* et parfois à *Taxus* (*Quercion robori-petraeae* ou *Ilici-Fagion*)

9130 : Hêtraies de l'*Asperulo-Fagetum*

9190 : Vieilles chênaies acidophiles des plaines sablonneuses à *Quercus robur*

91E0* : Forêts alluviales à *Alnus glutinosa* et *Fraxinus excelsior* (*Alno-Padion*, *Alnion incarnae*, *Salicion albae*)

B. Espèces des annexes IX et XI de la loi pour lesquelles le site est désigné

Code	Nom latin	Nom français	Population			EC	
			résidente	migratoire			
				repr.	hiver		étape
1042	<i>Leucorhinia pectoralis</i>	Leucorrhine à gros thorax	20-100 i			B	
1078	<i>Callimorpha quadripunctaria</i>	Ecaille chinée	1-10 i			C	
1083	<i>Lucanus cervus</i>	Lucane cerf-volant	P			C	
1134	<i>Rhodeus sericeus amarus</i>	Bouvière	P			C	
1166	<i>Triturus cristatus</i>	Triton crêté	P			B	
A027	<i>Egretta alba</i>	Grande Aigrette			P	1-6 i	-
A052	<i>Anas crecca</i>	Sarcelle d'hiver		P			-
A072	<i>Pernis apivorus</i>	Bondrée apivore		4 p			-
A153	<i>Gallinago gallinago</i>	Bécassine des marais			5-20 i		-
A193	<i>Sterna hirundo</i>	Sterne pierregarin				P	-
A215	<i>Bubo bubo</i>	Grand-duc d'Europe		1-2 i			-
A224	<i>Caprimulgus europaeus</i>	Engoulevent d'Europe		0-1 p			-

A229	Alcedo atthis	Martin-pêcheur d'Europe	4-5 p				-
A236	Dryocopus martius	Pic noir	5-6 p				-
A238	Dendrocopos medius	Pic mar	13 p				-
A249	Riparia riparia	Hirondelle de rivage		5-80 p			-
A295	Acrocephalus schoenobaenus	Phragmite des joncs		1-2 p			-
A340	Lanius excubitor	Pie-grièche grise			0-2 i		-

Légende : P = présence ; p = couple ; i = individu ; EC : estimation de l'état de conservation ; A : conservation excellente ; B : conservation bonne ; C : conservation moyenne ; vis. : visiteur ; occ. : occasionnel ; "-" : donnée non disponible

Vu pour être annexé à l'arrêté du Gouvernement wallon du 1^{er} décembre 2016 de désignation du site Natura 2000 BE32012 - " Bord nord du bassin de la Haine ".

Namur, le 1^{er} décembre 2016.

Le Ministre-Président,

P. MAGNETTE

Le Ministre de l'Agriculture, de la Nature, de la Ruralité, du Tourisme et des Aéroports,
délégué à la Représentation à la Grande Région,

R. COLLIN

ANNEXE 4 : Désignation et délimitation du périmètre des unités de gestion du site Natura 2000 BE32012 - “ Bord nord du bassin de la Haine ”

4.1. Liste des unités de gestion délimitées au sein du site

Le site abrite les unités de gestion suivantes :

- UG 1 - Milieux aquatiques
- UG 2 - Milieux ouverts prioritaires
- UG 5 - Prairies de liaison
- UG 7 - Forêts prioritaires alluviales
- UG 8 - Forêts indigènes de grand intérêt biologique
- UG 10 - Forêts non indigènes de liaison
- UG 11 - Terres de cultures et éléments anthropiques
- UG temp 2 - Zones à gestion publique
- UG temp 3 - Forêts indigènes à statut temporaire

Les habitats naturels d'intérêt communautaire et les espèces d'intérêt communautaire que ces unités de gestion sont susceptibles d'abriter sont précisés par l'arrêté du Gouvernement wallon du 19 mai 2011 fixant les types d'unités de gestion susceptibles d'être délimitées au sein d'un site Natura 2000 ainsi que les interdictions et mesures préventives particulières qui y sont applicables.

4.2. Carte délimitant le périmètre des unités de gestion

Les cartes ci-annexées fixent, à l'échelle cartographique 1/10.000^e (publiée au 1/25.000^e) le périmètre des unités de gestion présentes sur le site. Les contours des unités de gestion correspondent à ceux des principaux types d'habitats naturels que le site abrite.

Cette carte est également disponible :

- Sous format informatique sur le site Internet <http://natura2000.wallonie.be> ;
- Sous format papier auprès de chaque commune concernée ;
- Sous les deux formats, auprès des Directions extérieures territorialement concernées du Département de la Nature et des Forêts.

Vu pour être annexé à l'arrêté du Gouvernement wallon du 1^{er} décembre 2016 de désignation du site Natura 2000 BE32012 - “ Bord nord du bassin de la Haine ”.

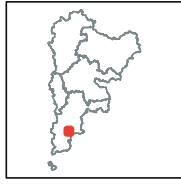
Namur, le 1^{er} décembre 2016.

Le Ministre-Président,

P. MAGNETTE

Le Ministre de l'Agriculture, de la Nature, de la Ruralité, du Tourisme et des Aéroports,
délégué à la Représentation à la Grande Région,

R. COLLIN



Légende
 Périmètres des sites
 Périmètre du site
 BE32012

0 250 500 mètres
 Coordonnées Lambert belge 1972
 © SPW-DGARNE; Fond de plan © IGN - Bruxelles
 Le Ministre-Président

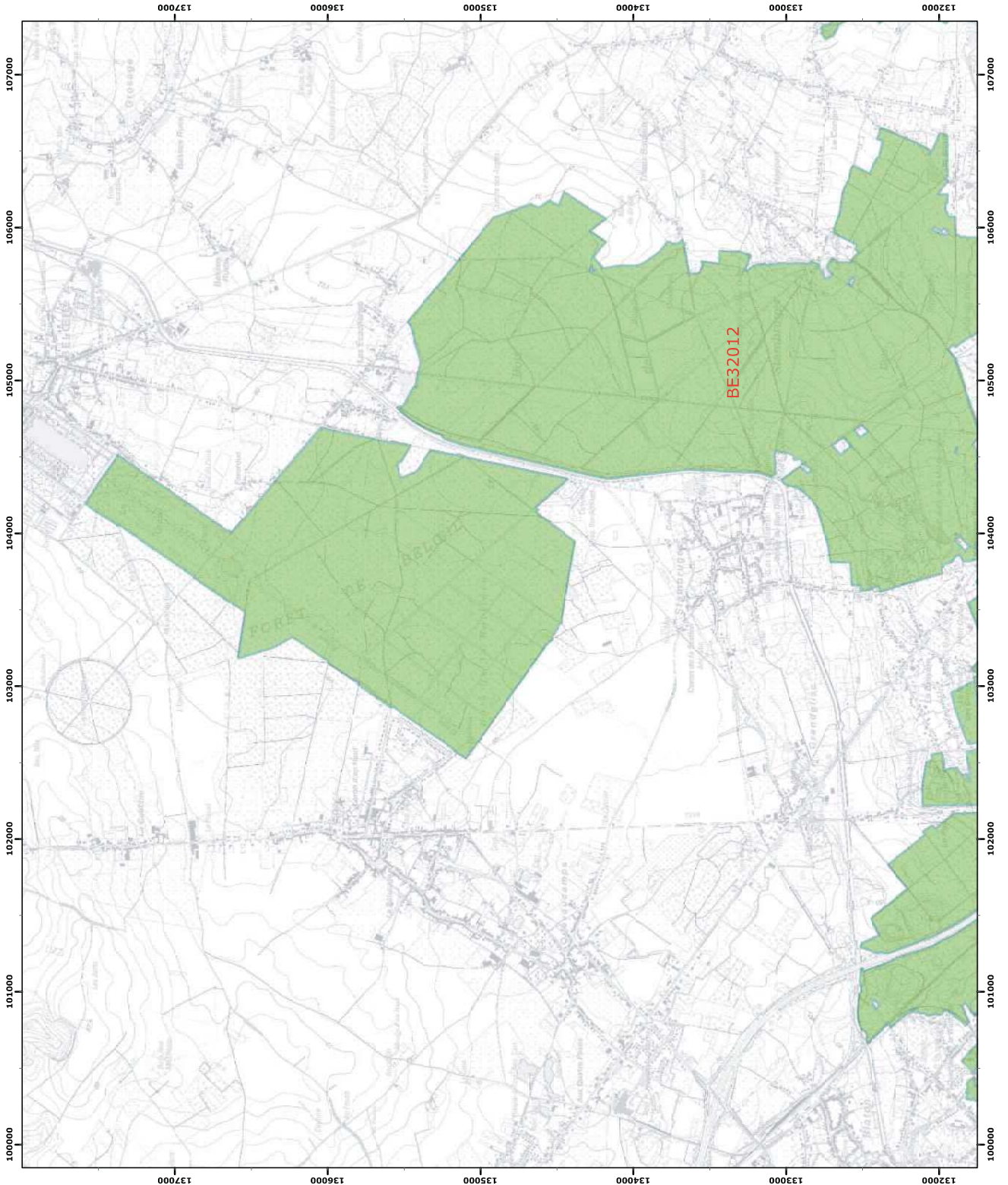
Paul MAGNETTE
 Le Ministre de l'Agriculture, de la Nature, de la Ruralité,
 du Tourisme et des Aéroports,
 délégué à la Représentation à la Grande Région

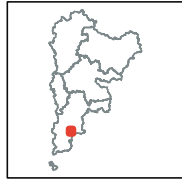
René COLLIN
 Par délégation pour délivrance de copie conforme,

Date d'impression : septembre 2016.
DIRECTION GÉNÉRALE OPÉRATIONNELLE
 DE L'AGRICULTURE, DES RESSOURCES NATURELLES
 ET DE L'ENVIRONNEMENT
 Avenue Prince de Liège 15 • B-5100 Namur
 Tél: +32 (0)81 33 58 16 • Fax: +32 (0)81 33 58 22
<http://spw.wallonie.be> • Nr. Vert : 1718 (N°service Refnummer)

Annexe 2.1.
 Natura 2000 - BE32012 - Bord nord du bassin de la Haine 1 / 3
 Arrêté de désignation - Vue générale du périmètre du site

Service public de Wallonie



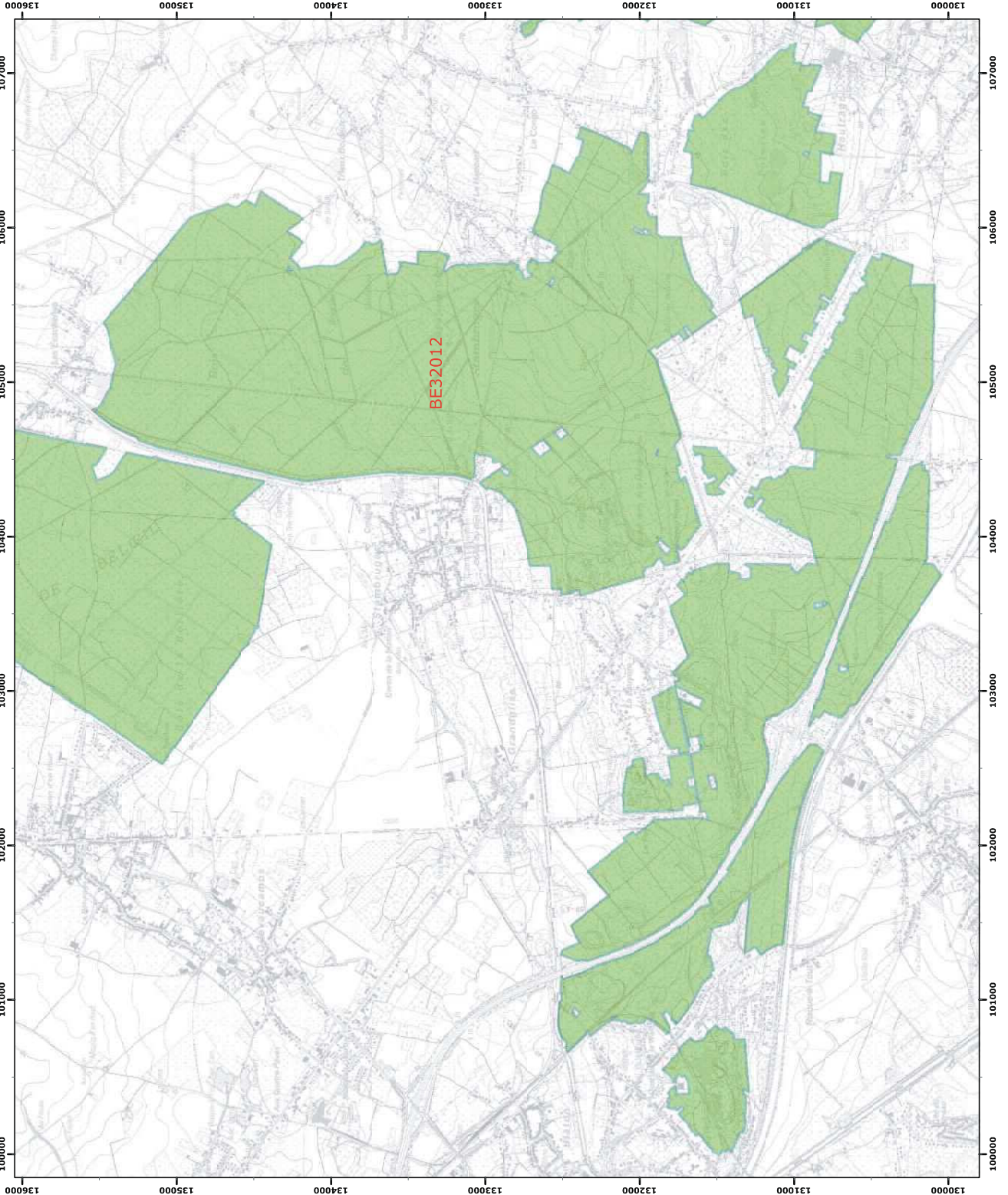


Légende

Périmètres des sites

Périmètre du site

BE32012



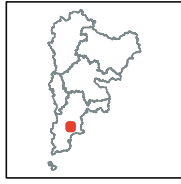
0 250 500 mètres
N
Coordonnées Lambert belge 1972
© SPW-DGARNE; Fond de plan © IGN - Bruxelles

Le Ministre-Président

Paul MAGNETTE
Le Ministre de l'Agriculture, de la Nature, de la Ruralité,
du Tourisme et des Aéroports,
délégué à la Représentation à la Grande Région

René COLLIN
Par délégation pour délivrance de copie conforme,

Date d'impression : septembre 2016.
DIRECTION GÉNÉRALE OPÉRATIONNELLE
DE L'AGRICULTURE, DES RESSOURCES NATURELLES
ET DE L'ENVIRONNEMENT
Avenue prince de Liège 15 - B-5100 Namur
Tél: +32 (0)81 33 58 16 • Fax: +32 (0)81 33 58 22
http://spw.wallonie.be • Nr. Vert: 1718 (Appel gratuit) • 1719 (Nombres Rénumérés)

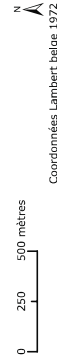


Légende

Périmètres des sites

Périmètre du site

BE32012



Coordonnées Lambert belge 1972
© SPW-DGARNE; Fond de plan © IGN - Bruxelles

Le Ministre-Président

Paul MAGNETTE

Le Ministre de l'Agriculture, de la Nature, de la Ruralité,
du Tourisme et des Aéroports,
délégué à la Représentation à la Grande Région

René COLLIN

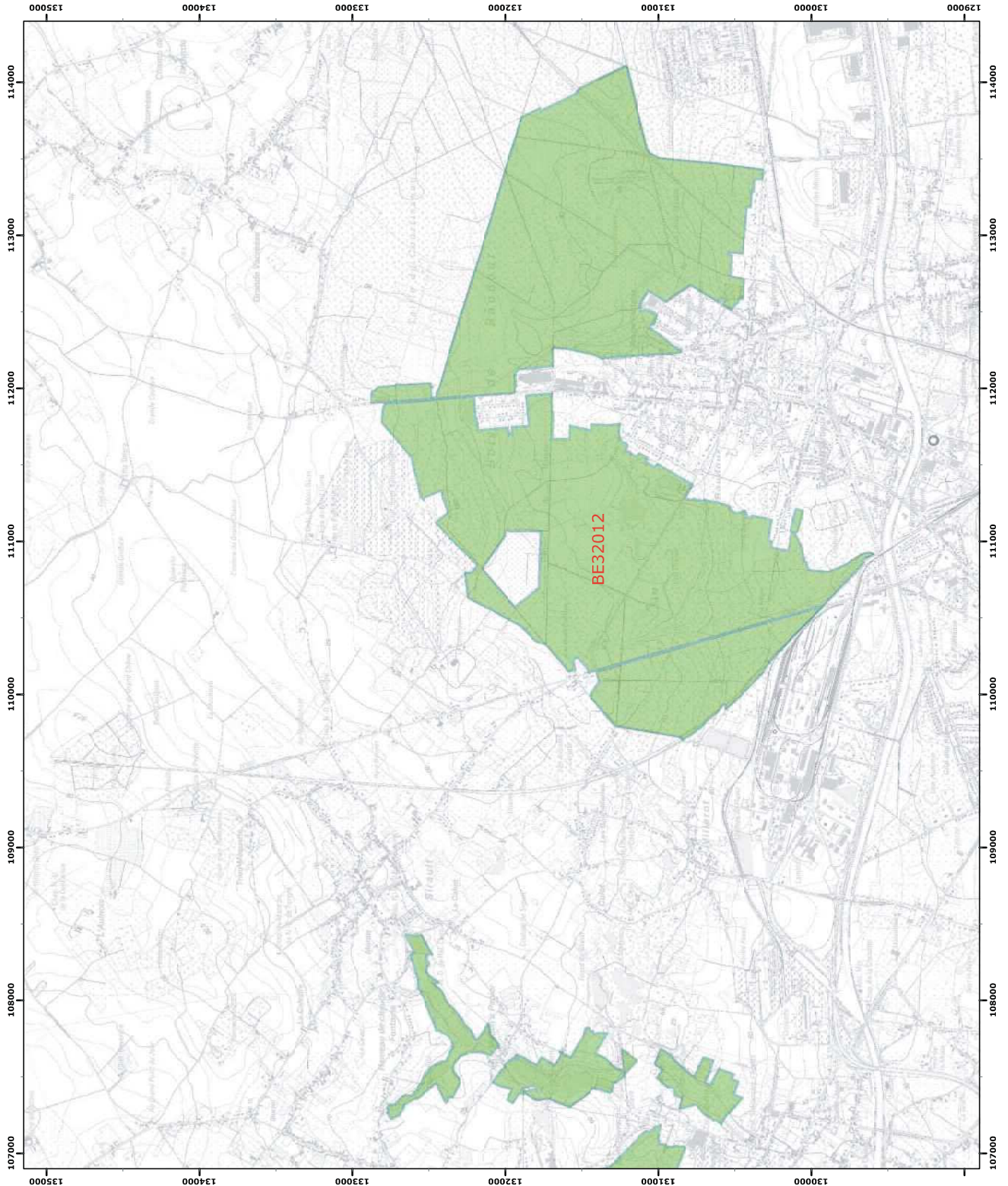
Par délégation pour délivrance de copie conforme,

Date d'impression : septembre 2016.

**DIRECTION GÉNÉRALE OPÉRATIONNELLE
DE L'AGRICULTURE, DES RESSOURCES NATURELLES
ET DE L'ENVIRONNEMENT**
Avenue prince de Liège 15 • B-5100 Namur
Tél: +32 (0)81 33 58 16 • Fax: +32 (0)81 33 58 22
<http://spw.wallonie.be> • Nr Vert: 1718 (Appel gratuit) • 1719 (N° vert belge)

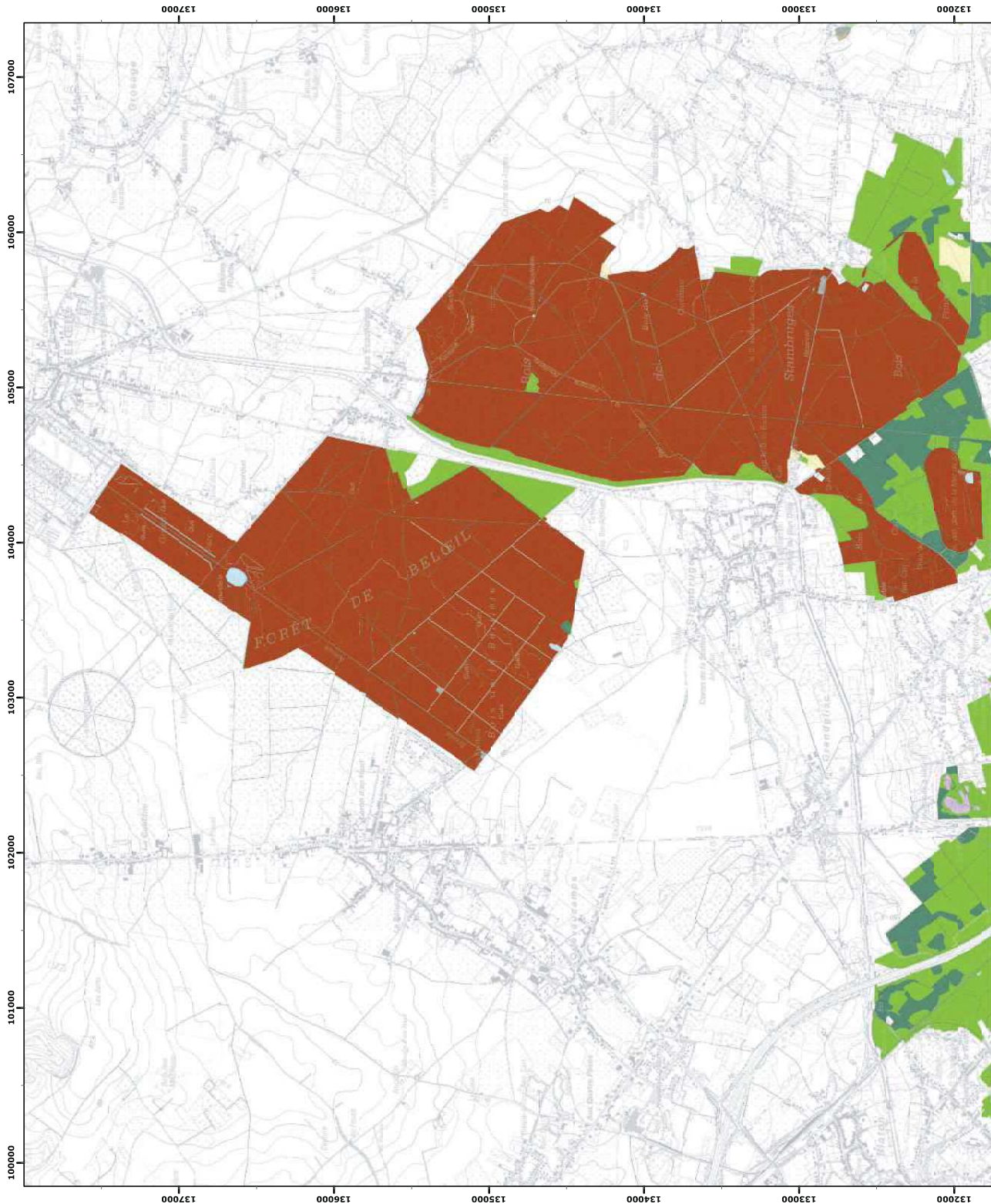
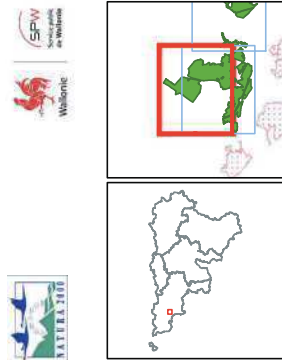
Annexe 2.1.
Natura 2000 - BE32012 - Bord nord du bassin de la Haine 3 / 3
Arrêté de désignation - Vue générale du périmètre du site

Service public de Wallonie



Annexe 4.2.
Natura 2000 - BE32012 - Bord nord du bassin de la Haine 1 / 3
Arrêté de désignation - Unités de gestion

Service public de Wallonie



- Légende**
- Unités de gestion de base**
- UG 1 (milieux aquatiques)
 - UG 2 (milieux ouverts prioritaires)
 - UG 3 (prairies habitats d'espèces)
 - UG 4 (bandes extensives)
 - UG 5 (prairies de liaison)
 - UG 6 (forêts prioritaires)
 - UG 7 (forêts prioritaires alluviales)
 - UG 8 (forêts indigènes de grand intérêt biologique)
 - UG 9 (forêts habitat d'espèces)
 - UG 10 (forêts non indigènes de liaison)
 - UG 11 (terres de cultures et éléments anthropiques)
- Unités de gestion temporaires**
- UG temp 1 (zones sous statut de protection)
 - UG temp 2 (zones à gestion publique)
 - UG temp 3 (forêts indigènes à statut temporaire)
- Unités de gestion en surimpression**
- UG S1 (moelle perlière et muette épaissie en UG1)
 - UG S2 (damier de la sucette)
- Autres**
- Emprises des cartes
 - Autre site Natura 2000

© SPW-DGARNE; Fond de plan © IGN - Bruxelles
Le Ministre-Président

Paul MAGNETTE
Le Ministre de l'Agriculture, de la Nature, de la Ruralité,
du Tourisme et des Aéroports,
délégué à la Représentation à la Grande Région

René COLLIN
Par délégation pour délivrance de copie conforme,

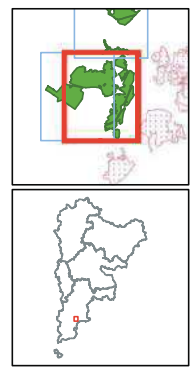
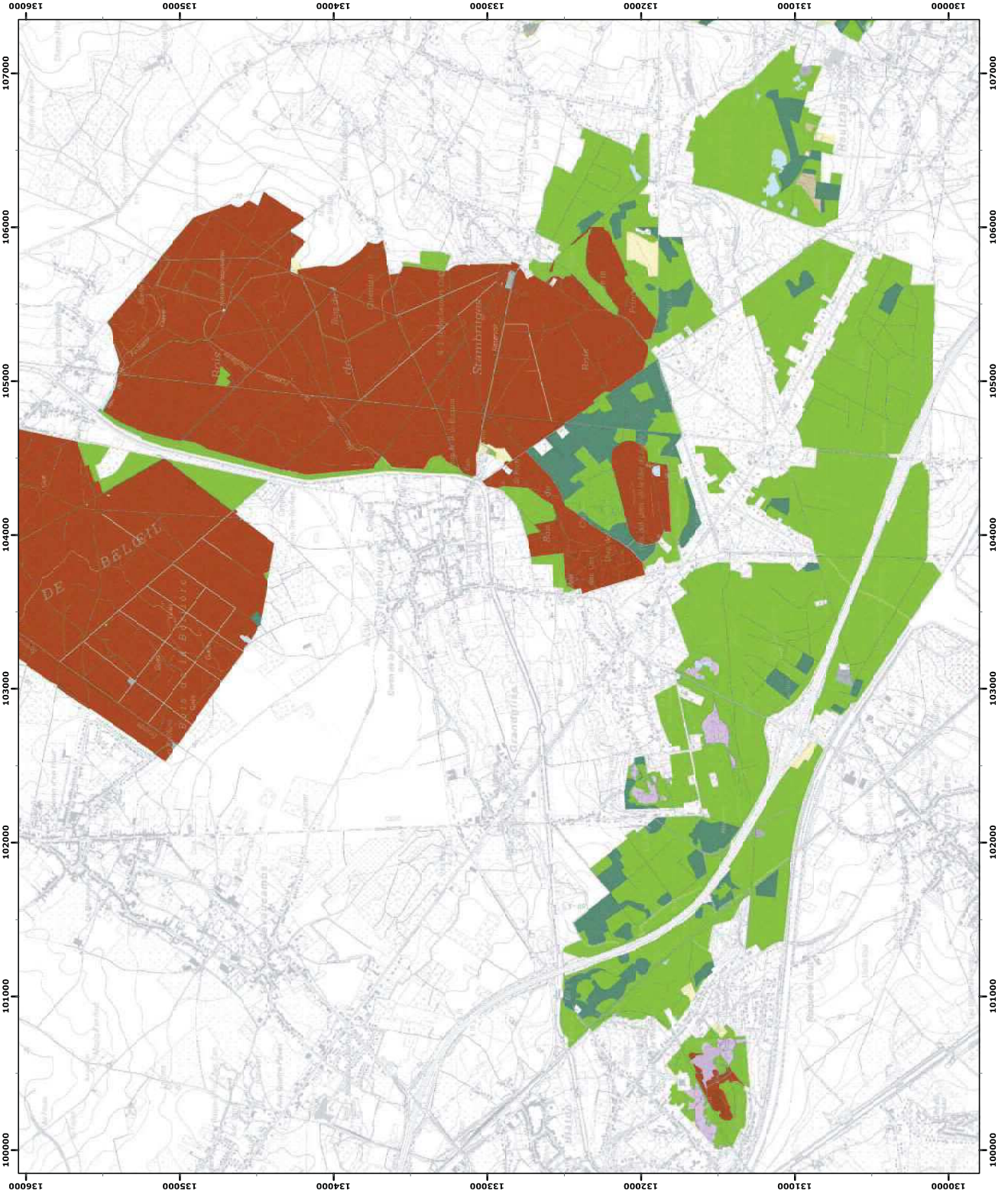
Date d'impression : septembre 2016.

**DIRECTION GÉNÉRALE OPÉRATIONNELLE
DE L'AGRICULTURE, DES RESSOURCES NATURELLES
ET DE L'ENVIRONNEMENT**
Avenue Prince de Liège 15 - B-5100 Namur
Tél: +32 (0)81 33 58 16 • Fax: +32 (0)81 33 58 22
http://spw.wallonie.be • N° Vert : 1716 (Appel gratuit) • 1719 (Nombrières Rurales)



Annexe 4.2.
Natura 2000 - BE32012 - Bord nord du bassin de la Haine 2 / 3
Arrêté de désignation - Unités de gestion

Service public de Wallonie



Légende

Unités de gestion de base

- UG 1 (milieux aquatiques)
- UG 2 (milieux ouverts prioritaires)
- UG 3 (prairies habitats d'espèces)
- UG 4 (bandes extensives)
- UG 5 (prairies de liaison)
- UG 6 (forêts prioritaires)
- UG 7 (forêts prioritaires alluviales)
- UG 8 (forêts indigènes de grand intérêt biologique)
- UG 9 (forêts habitat d'espèces)
- UG 10 (forêts non indigènes de liaison)
- UG 11 (terres de cultures et éléments anthropiques)

Unités de gestion temporaires

- UG temp 1 (zones sous statut de protection)
- UG temp 2 (zones à gestion publique)
- UG temp 3 (forêts indigènes à statut temporaire)

Unités de gestion en surimpression

- UG S1 (moelle perlière et muette épaissie en UG1)
- UG S2 (damier de la sucette)

Autres

- Emprises des cartes
- Autre site Natura 2000

© SPW-DGARNE; Fond de plan © IGN - Bruxelles
Le Ministre-Président

Paul MAGNETTE
Le Ministre de l'Agriculture, de la Nature, de la Ruralité,
du Tourisme et des Aéroports,
délégué à la Représentation à la Grande Région

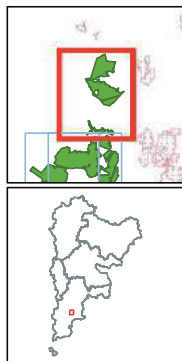
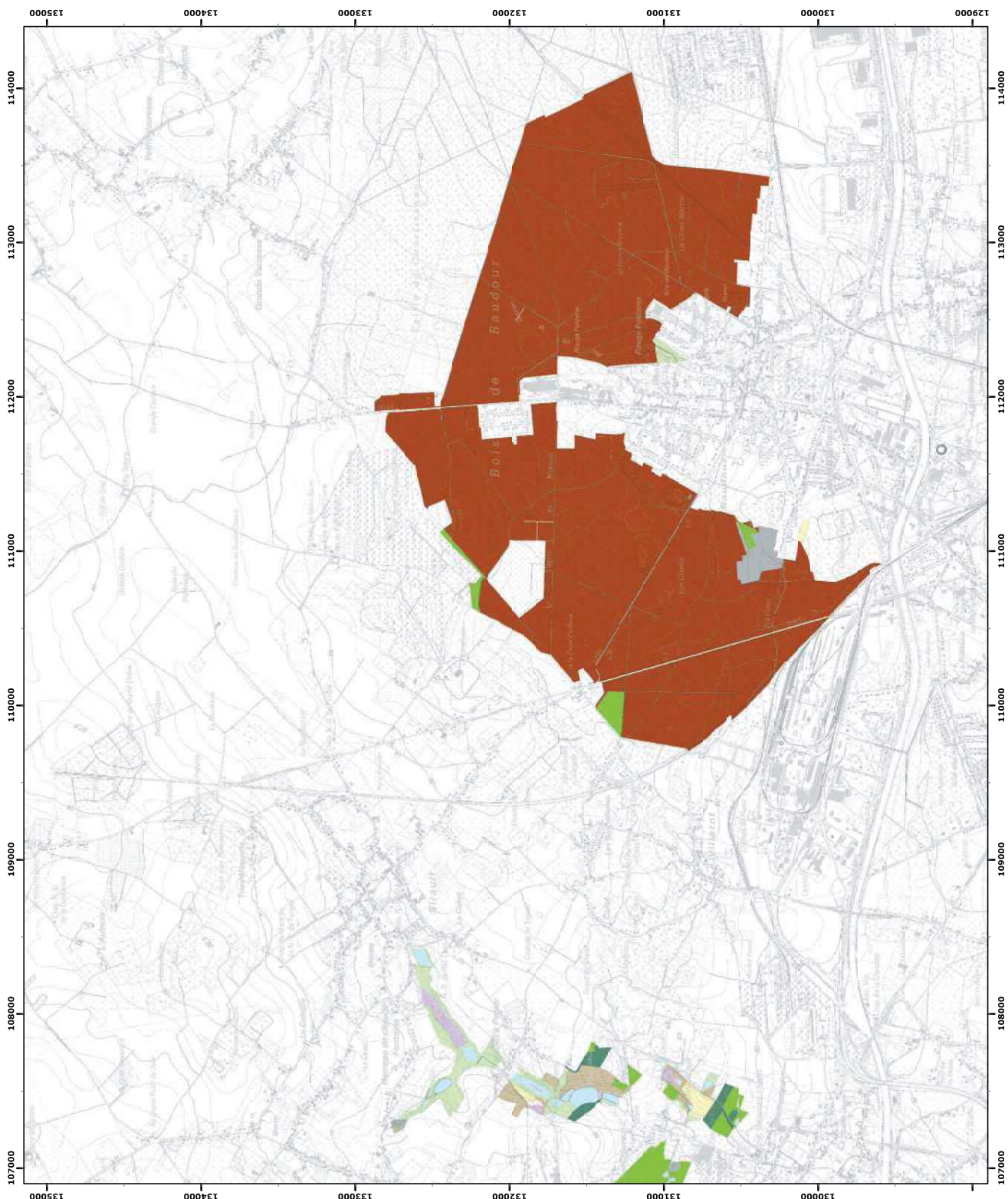
René COLLIN
Par délégation pour délivrance de copie conforme,

Date d'impression : septembre 2016.

DIRECTION GÉNÉRALE OPÉRATIONNELLE
DE L'AGRICULTURE, DES RESSOURCES NATURELLES
ET DE L'ENVIRONNEMENT
Avenue Prince de Liège 15 - B-5100 Namur
Tél: +32 (0)81 33 58 16 • Fax: +32 (0)81 33 58 22
http://spw.wallonie.be • N° Vert : 1716 (Appel gratuit) • 1719 (Nombres Rouges)

Annexe 4.2.
Natura 2000 - BE32012 - Bord nord du bassin de la Haine 3 / 3
Arrêté de désignation - Unités de gestion

Service public de Wallonie



Légende

Unités de gestion de base

- UG 1 (milieux aquatiques)
- UG 2 (milieux ouverts prioritaires)
- UG 3 (prairies habitats d'espèces)
- UG 4 (bandes extensives)
- UG 5 (prairies de liaison)
- UG 6 (forêts prioritaires)
- UG 7 (forêts prioritaires alluviales)
- UG 8 (forêts indigènes de grand intérêt biologique)
- UG 9 (forêts habitat d'espèces)
- UG 10 (forêts non indigènes de liaison)
- UG 11 (terres de cultures et éléments anthropiques)

Unités de gestion temporaires

- UG temp 1 (zones sous statut de protection)
- UG temp 2 (zones à gestion publique)
- UG temp 3 (forêts indigènes à statut temporaire)

Unités de gestion en surimpression

- UG S1 (moelle perlière et muette épaisse en UG1)
- UG S2 (damier de la sucette)

Autres

- Emprises des cartes
- Autre site Natura 2000

© SPW-DGARNE; Fond de plan © IGN - Bruxelles
Le Ministre-Président

Paul MAGNETTE
Le Ministre de l'Agriculture, de la Nature, de la Ruralité,
du Tourisme et des Aéroports,
délégué à la Représentation à la Grande Région

René COLLIN
Par délégation pour délivrance de copie conforme,

Date d'impression : septembre 2016.

DIRECTION GÉNÉRALE OPÉRATIONNELLE
DE L'AGRICULTURE, DES RESSOURCES NATURELLES
ET DE L'ENVIRONNEMENT
Avenue Prince de Liège 15 - B-5100 Namur
Tél: +32 (0)81 33 58 16 • Fax: +32 (0)81 33 58 22
http://spw.wallonie.be • N° Vert : 1718 (Appel gratuit) • 1719 (Nombres Rurales)