

ANNEXE 1 : Liste des parcelles et parties de parcelles cadastrales comprises dans le site Natura 2000 BE35022 – Bassin de l'Iwène

Les parcelles cadastrées ou ayant été cadastrées comme suit sont comprises dans le site Natura 2000 BE35022 – “ Bassin de l'Iwène ” :

COMMUNE : CINEY Div 3 Section B : parcelles 378B (partim 52%), 383B (partim 17%), 388B5 (partim 50%), 388C5 (partim 51%), 388D6, 388H5 (partim 13%), 388H6 (partim 92%), 388L2 (partim 26%), 388L5 (partim 45%), 388M5, 388N5 (partim 62%), 388P4 (partim 42%), 388R2 (partim 40%), 388S2 (partim 46%), 388V5 (partim 16%), 388W3, 388W5 (partim 44%), 388X4 (partim 45%), 388Y4 (partim 42%), 388Z5 (partim 47%), 390A (partim 10%), 390B, 391C (partim 69%), 391D (partim 94%), 391E, 391F, 391G, 391H, 391K, 392C (partim 27%), 404D (partim 24%), 406A (partim 78%), 407C, 410A (partim 50%), 410E (partim 93%), 410F, 92B (partim 9%), Div 4 Section D : parcelles 104C (partim 4%), 104M (partim 1%), 105A, 106D, 106E, 106F, 106G (partim 59%), 106H, 106K, 107, 108, 109A, 110A, 110B, 110C, 110D, 110E, 110F, 110G, 110H, 110K, 110L, 110M, 110N, 110P, 110R, 110S, 110V, 111, 112C, 112D, 121A3 (partim 9%), 121B, 121B2, 121B3, 121C2, 121D2, 121D3 (partim 7%), 121E3, 121F2 (partim 92%), 121F3, 121G, 121G3 (partim 3%), 121H2, 121H3 (partim 93%), 121K, 121L2, 121M2, 121M3 (partim 4%), 121N2, 121N3 (partim 6%), 121P2, 121P3 (partim 11%), 121R2 (partim 92%), 121R3 (partim 22%), 121X2, 121Y2, 121Z2 (partim 90%), 121Z3 (partim 17%), Div 5 Section A : parcelles 11A (partim 1%), 12, 13, 194A (partim 18%), 200, 201, 202, 203A (partim 30%), 204, 205/02, 206, 207, 208 (partim 45%), 209 (partim 81%), 210 (partim 36%), 22A (partim 5%), 387 (partim 60%), 388, 389 (partim 59%), 391 (partim 60%), 392, 393 (partim 56%), 394, 395, 397A, 400A (partim 57%), 401A, 402A, 403A (partim 74%), 404A (partim 71%), 405A (partim 37%), 405B (partim 57%), 406A, 406B

COMMUNE : HOUYET Div 1 Section A : parcelles 116E2, 116W (partim 16%), 11A, 140C (partim 87%), 142C (partim 7%), 146C (partim 8%), 147A (partim 86%), 156E (partim 22%), 163R (partim 11%), 163S (partim 82%), 163T (partim 30%), 163V (partim 95%), 172B, 188E (partim 91%), 188K, 189, 190A (partim 80%), 193B (partim 23%), 195C, 19A, 1A, 203C, 203D, 203E, 215A, 218B, 218C, 219B, 228E (partim 32%), 244A (partim 58%), 245B (partim 76%), 267B, 26C, 270A, 273B, 274A (partim 83%), 278A (partim 40%), 280A (partim 30%), 28A, 294D (partim 67%), 29A, 2A, 323A (partim 35%), 325B (partim 64%), 326A (partim 50%), 32A, 33A, 35A, 380F (partim 87%), 380K (partim 6%), 38B, 43A, 48B (partim 78%), 4A, 52B, 54A, 55A, 56B (partim 7%), 56C (partim 74%), 56D (partim 95%), 57A, 6A (partim 17%), 71B, 73B (partim 7%), 74A (partim 8%), 77A, 7A, 80A, 81A, 83A (partim 63%), 84, 85, 86, 87A, 94A, 95A, 9A, Div 2 Section A : parcelles 1, 2, 3, 4A, 5A, 7 (partim 18%), Div 7 Section E : parcelles 100, 101, 102, 103, 104 (partim 81%), 130A (partim 84%), 131A, 132, 133A, 134, 135, 136, 137A, 139A (partim 86%), 140 (partim 67%), 141A (partim 74%), 142A (partim 79%), 143 (partim 83%), 144B, 147A, 148C, 149, 150, 151, 152A, 152B, 152C, 153D (partim 19%), 154, 155, 171 (partim 7%), 173H (partim 6%), 70, 71B, 71C (partim 24%), 73B (partim 2%), 76 (partim 89%), 77, 78B, 78C, 79A, 82A, 84, 85, 86A (partim 62%), 88B, 89A, 90A, 91, 92A, 92B, 93, 94, 95, 96, 97C, 98, 99, Section F : parcelles 244A (partim 65%), 244F (partim 78%), 245C (partim 26%), 245D (partim 11%), Div 8 Section A : parcelles 103A (partim 31%), 110A (partim 10%), 111, 114A, 116A, 119A, 12, 121B, 125, 128A (partim 93%), 130A, 134A, 135 (partim 67%), 137A, 13B, 140A, 143B, 143C, 143D, 156A (partim 14%), 15B (partim 45%), 160A, 161A, 168 (partim 85%), 173L (partim 29%), 174A (partim 6%), 18A, 18B, 19 (partim 20%), 194 (partim 33%), 197 (partim 21%), 198B, 198C, 199 (partim 87%), 20 (partim 8%), 201, 202, 203A, 204, 205 (partim 7%), 208A, 22C (partim 47%), 25B, 26A (partim 94%), 27A, 30D (partim 33%), 528B (partim 87%), 544B, 550H, 550R, 554B, 555E, 557D, 563 (partim 21%), 564D (partim 6%), 567B, 68 (partim 10%), 69B (partim 6%), 6A, 7B,

Section B : parcelles 100A, 101A, 102/02, 102B, 103/02, 103C, 103G, 103H, 103K, 103L, 104C, 104F, 104G, 106A, 112C, 124B, 125A, 131A, 133, 134A, 137, 138B (partim 22%), 140B, 151C, 154B (partim 1%), 167A (partim 16%), 173D, 173E (partim 26%), 174C, 175A, 176A, 176B, 177A, 177B, 178, 179A, 181, 186A (partim 25%), 193A, 194B (partim 60%), 196/02 (partim 45%), 202A (partim 44%), 203B, 209A, 211, 212A (partim 95%), 212B, 213A, 213B, 214B, 214D, 214E, 215D, 215E (partim 7%), 215F, 215G (partim 8%), 216A (partim 11%), 216B (partim 11%), 216C (partim 9%), 237A, 239A, 24C (partim 85%), 28E, 28F, 28G, 30A, 31C, 31D, 33A, 34/02, 34B (partim 90%), 34C (partim 41%), 36B (partim 15%), 49A, 52C, 52D, 53, 54, 82B, 83A, 85A, 89, 90A (partim 62%), 91B (partim 93%), 93A, 94B, 96C, 96D, 98, 99, Section C : parcelles 1, 13/02 (partim 87%), 14, 14/02, 15A, 16/02, 16A, 17A (partim 22%), 18A (partim 61%), 18B, 19, 2, 20, 21, 22, 23, 24, 24/02, 25, 25/02, 26, 26/02, 27, 27/02A, 28, 28/02, 29, 3, 30, 31, 32A, 32B, 32C, 32D, 33, 34, 35, 36, 37, 38, 39A, 4, 5, 51F, 51G, 51H, 51K, 51L, 51M, 51N, 6, 7, 8 (partim 15%), 9 (partim 7%), 9/02 (partim 50%), Section D : parcelles 1, 10, 100C, 101 (partim 56%), 102A (partim 8%), 104A (partim 86%), 107 (partim 8%), 109 (partim 10%), 11, 111G (partim 59%), 112 (partim 7%), 113 (partim 8%), 114B, 114C, 116A, 117A (partim 58%), 118A (partim 14%), 120B, 120C, 120D, 121A, 122A, 122B, 123, 124A, 124B, 125, 126, 127A, 127B, 128C, 129A, 129C, 130A, 131, 132, 133A, 134, 134/02, 135, 136A, 137A, 138, 139A, 139B, 139C, 13B, 140, 141A, 141B, 142, 143, 143/02, 144, 145 (partim 17%), 146, 147A (partim 44%), 147B (partim 88%), 148, 149B, 149C, 150 (partim 10%), 151A, 152B, 153A, 155, 156A, 156B, 157, 158B, 159A, 15A, 15C, 160, 161, 162A, 163A, 164F, 165A, 166A (partim 9%), 166B (partim 19%), 169 (partim 7%), 16C, 170 (partim 86%), 171D (partim 14%), 17B, 180B (partim 13%), 181H, 181K, 181L, 181M, 181N, 181P, 181R, 18A, 199A (partim 7%), 19A, 20A, 22/02, 22A, 23, 24, 25B, 26F, 27A, 28, 29C, 31/02, 31A, 33A, 33D, 33E, 34, 348C (partim 60%), 348D (partim 6%), 35, 356D (partim 93%), 357 (partim 38%), 358, 359B, 359C, 360A (partim 95%), 362B (partim 9%), 363A (partim 10%), 364, 365B, 365D, 366B, 366D, 367A, 368D, 368E, 368F, 369A2, 369B2, 369C2 (partim 95%), 369D2 (partim 94%), 369E2, 369F2, 369G2, 369H2, 369K2, 369L2, 369N2 (partim 90%), 36A, 37, 371B (partim 5%), 371C (partim 36%), 377A, 377B, 377C (partim 71%), 377D (partim 6%), 378C, 379C (partim 87%), 38F, 40C, 41A2, 41E, 41G, 41L, 42G, 42H, 43P, 43S (partim 8%), 45C (partim 91%), 45E, 46G (partim 44%), 46H (partim 29%), 47K (partim 24%), 47L (partim 25%), 48A2 (partim 31%), 48M (partim 13%), 48P (partim 53%), 49V (partim 30%), 49W (partim 80%), 59L (partim 76%), 65A (partim 22%), 66, 67, 68 (partim 90%), 69, 6A, 6B, 6C, 70A (partim 27%), 71, 72 (partim 81%), 7A, 7B, 7C, 9/02, 96A (partim 9%), 97D (partim 47%), 98A, 99, 9B, Section E : parcelles 10, 11, 12, 13A, 13B, 13C, 14A, 14B, 15B, 15D, 15E, 15F, 16A, 16B, 16C, 17A (partim 16%), 17B (partim 6%), 17D (partim 10%), 186L (partim 32%), 18P (partim 10%), 19, 199 (partim 90%), 20/02, 20E, 21, 22, 22/02, 23, 24 (partim 9%), 242A (partim 9%), 245B (partim 21%), 245C (partim 12%), 247A (partim 10%), 249A (partim 21%), 25 (partim 11%), 250H (partim 6%), 252A, 252C, 253H, 253K, 254A, 255, 256A, 256B, 257, 258A, 260A, 260D, 260F (partim 19%), 260G, 261, 262A, 263A, 264B, 264C, 266A, 267A (partim 6%), 268 (partim 17%), 26A (partim 9%), 26B (partim 12%), 273C, 273D (partim 13%), 273E, 275B (partim 31%), 277D, 277E, 277F, 277H (partim 92%), 277K, 27A (partim 6%), 28H, 28K (partim 9%), 28L (partim 57%), 29E (partim 10%), 29G (partim 9%), 309M (partim 10%), 31 (partim 6%), 310D (partim 6%), 335D (partim 15%), 335E (partim 6%), 335H (partim 80%), 336C2 (partim 10%), 336P (partim 8%), 336S (partim 29%), 336V (partim 24%), 339X2 (partim 8%), 346G (partim 8%), 349C (partim 54%), 351B (partim 46%), 351C (partim 30%), 351D, 352B (partim 27%), 353D (partim 27%), 353E (partim 94%), 354, 355A, 359F (partim 19%), 359G (partim 13%), 360C, 360D (partim 12%), 361B, 361C, 363A, 363B, 365A, 365C, 365D, 367A, 368A, 368B, 368D (partim 93%), 369A, 369B, 370C (partim 8%), 371 (partim 8%), 376F (partim 54%), 376G (partim 6%), 376H (partim 91%), 377C, 377E, 377F (partim 42%), 377G, 377H, 378A, 378B, 378C, 379A, 379B, 380B (partim 82%), 380C, 382A, 382B (partim 74%),

382C (partim 51%), 383A, 384A, 384B (partim 6%), 385, 386 (partim 62%), 387, 388/02A, 388A (partim 68%), 390A, 392A, 393B (partim 53%), 393C (partim 43%), 393D (partim 73%), 393E, 393F, 393G (partim 59%), 395, 396, 397, 398, 399, 3A, 400, 46B (partim 89%), 47C, 47D (partim 18%), 48A, 4A, 5B, 6C, 8A, 91B (partim 44%), 92A (partim 19%), 92B (partim 92%), 93B, 93C

COMMUNE : ROCHEFORT Div 10 Section A : parcelles 1241B, 1241C (partim 3%), 1242B, 1242C (partim 95%), 1243A, 1244A (partim 16%), 1244B, 1245A (partim 59%), 1248A (partim 15%), 1259A (partim 83%), 1300A (partim 8%), 1304B (partim 79%), 1304C, 1306A (partim 14%), 1308A (partim 18%), 1309 (partim 19%), 1310 (partim 24%), 1311A, 1314A (partim 5%), 1318A (partim 81%), 1319 (partim 5%), 1325B, 1326A (partim 68%), 1326B (partim 86%), 1327A, 1327B, 1327C, 1328A (partim 43%), 1328B (partim 22%), 1330K, 1330L, 1330M, 1330N, 1330P, 1331D (partim 6%), 1336D (partim 34%), 1337A (partim 30%), 1337D (partim 12%), 1338A (partim 11%), 1340A (partim 95%), 1342B, 1342E, 1342F, 1342G, 1343E, 1343F, 1343G, 1343H, 1343K, 1343L, 1343M, 1344E, 1344F, 1345A, 1346, 1348A (partim 2%), 1350, 1351, 1352, 1353, 1354A, 1355A (partim 10%), 1355B (partim 24%), 1360A (partim 25%), 1394B (partim 4%), 1394C (partim 58%), 1394E (partim 4%)

Vu pour être annexé à l'arrêté du Gouvernement wallon du 14 avril 2016 de désignation du site Natura 2000 BE35022 – “ Bassin de l'Iwène ”.

Namur, le 14 avril 2016

Le Ministre-Président,

P. MAGNETTE

Le Ministre de l'Agriculture, de la Nature, de la Ruralité, du Tourisme
et des Infrastructures sportives, Délégué à la Représentation à la Grande Région,

R. COLLIN

ANNEXE 2 : Délimitation du périmètre du site Natura 2000 BE35022 – “ Bassin de l'Iwène ”**2.1. Carte délimitant le périmètre du site**

La présente carte fixe, au jour de la désignation du site, à l'échelle cartographique 1/10.000^e (publiée au 1/25.000^e) le périmètre du site.

Cette carte est également disponible :

- Sous format informatique sur le site Internet <http://natura2000.wallonie.be> ;
- Sous format papier auprès de chaque commune concernée ;
- Sous les deux formats, auprès des Directions extérieures territorialement concernées du Département de la Nature et des Forêts.

2.2. Prescriptions littérales visant à préciser le périmètre du site**Liste des parcelles et parties de parcelles cadastrales non comprises dans le périmètre du site Natura 2000 BE35022 – “ Bassin de l'Iwène ”**

Les parcelles cadastrées ou ayant été cadastrées comme suit ne sont pas comprises dans le périmètre du site Natura 2000 BE35022 – “ Bassin de l'Iwène ” :

COMMUNE : CINEY Div 3 Section B : parcelles 365F, 371F, 388A6, 388G6, 401E, 411A, Div 4 Section D : parcelles 106L, 106M, 113A, 116A, 93B, Div 5 Section A : parcelles 18A, 1B, 211C, 383B, 384A, 407E, Section E : parcelles 21B, 28B
COMMUNE : HOUYET Div 1 Section A : parcelles 116D2, 116K2, 116L2, 144D, 245C, 325C, 380L, 62A, 75A, 78A, 89B, 93A, 96B, Div 7 Section E : parcelles 153G, 156, 173D, 173E, 64F, 72B, 75A, Section F : parcelles 217E, 217F, 242A, 245B, 255B, 255C, 257A, Div 8 Section A : parcelles 109C, 112A, 159A, 171C, 173D, 173M, 193A, 196, 206, 209, 210, 211, 212A, 2D, 4A, 543A, 560A, 69C, 69D, 69E, Section B : parcelles 172B, 196, 203C, 215K, 223D, 25, 35B, 50C, 74C, Section C : parcelles 13, 13/03, Section D : parcelles 104B, 108, 110, 111C, 111D, 111E, 167, 168A, 168C, 168D, 177H, 177R, 179B, 179E, 198A, 199B, 201A, 203, 355A, 361C, 369V2, 370A, 378B, 379B, 43F, 43R, 44, 48B2, 49C, 57G, 96C, Section E : parcelles 17C, 18M, 18N, 239F, 241A, 246B, 248C, 267B, 269, 270A, 29B, 310E, 322, 334A, 335F, 335G, 347A, 356A, 373B, 37A, 48B, 88A, 90K
COMMUNE : ROCHEFORT Div 10 Section A : parcelles 1227, 1228A, 1231A, 1239, 1240, 1252A, 1254A, 1255, 1256, 1258A, 1312A, 1316A, 1322A, 1323A, 1331E, 1356A

Vu pour être annexé à l'arrêté du Gouvernement wallon du 14 avril 2016 de désignation du site Natura 2000 BE35022 – “ Bassin de l'Iwène ”.

Namur, le 14 avril 2016

Le Ministre-Président,

P. MAGNETTE

Le Ministre de l'Agriculture, de la Nature, de la Ruralité, du Tourisme
et des Infrastructures sportives, Délégué à la Représentation à la Grande Région,

R. COLLIN

ANNEXE 3 : Liste des types d'habitats naturels et des espèces pour lesquels le site est désigné et données y afférentes ; synthèse des critères scientifiques ayant conduit à la sélection du site Natura 2000 BE35022 – “ Bassin de l'Iwène ”

La présente annexe indique, compte tenu des données actuellement disponibles :

- la liste des types d'habitats naturels et la liste des espèces pour lesquels le site est désigné ainsi que les données concernant respectivement leurs surfaces, leur niveau de population et l'estimation de leur état de conservation ; les types d'habitats naturels et les espèces prioritaires sont indiqués par un astérisque (*) ;
- une synthèse des résultats de l'évaluation de l'importance du site pour assurer la conservation des types d'habitats naturels d'intérêt communautaire de l'annexe VIII et des espèces d'intérêt communautaire de l'annexe IX et des espèces d'oiseaux de l'annexe XI de la loi du 12 juillet 1973 que le site abrite.

Ces résultats justifient la sélection du site comme site Natura 2000. Les données complètes, détaillant les résultats de l'application des critères de sélection, sont disponibles auprès des services centraux du Département de la Nature et des Forêts, 15 avenue Prince de Liège à 5100 Jambes et sur le site Internet <http://natura2000.wallonie.be>.

Les données relatives aux types d'habitats naturels (liste, surface et état de conservation) et aux espèces (liste, population et état de conservation) pour lesquels le site est désigné sont issues des formulaires standard de données établis entre 2002 et 2005. Ces données estimées à l'échelle du site au moment de sa sélection contiennent des approximations. Elles ont été pour partie actualisées, en particulier pour les surfaces, sur base des meilleures connaissances disponibles et il conviendra de poursuivre l'actualisation de ces données sur base d'une cartographie détaillée des habitats.

Le site BE35022 a été sélectionné pour les raisons suivantes : Le site est essentiellement forestier correspondant aux forêts de versant de la Vallée de l'Iwène et de ses affluents, entre Chevetogne et sa confluence avec la Meuse. Présence d'oiseaux forestiers comme les Pic noir et le Pic mar ainsi que la Bondrée apivore. Les principaux habitats forestiers rencontrés sont l'érablaie-frênaie de pente, la chênaie-charmaie famenienne, la chênaie-charmaie calcicole. Dans les zones ouvertes du massif forestier, quelques reliques de landes sèches à callune sont encore présentes. Quelques prairies de fauche se trouvent encore ça et là dans les petites plaines alluviales.

A. Types d'habitats naturels d'intérêt communautaire de l'annexe VIII de la loi pour lesquels le site est désigné

Types d'habitats naturels d'intérêt communautaire	Surface	EC	UG HIC*
9130	137,91 ha	B	
9160	136,06 ha	C	
91E0*	10,45 ha	C	UG 7
9150	7,03 ha	C	
3260	4,03 ha	C	
6430	2,00 ha	C	
9180*	1,50 ha	B	UG 6
3150	0,69 ha	C	
6510	0,65 ha	C	
8220	0,50 ha	C	
8210	0,50 ha	B	
4030	0,50 ha	C	
6210*	0,20 ha	C	UG 2

Légende : EC : estimation de l'état de conservation; A : conservation excellente ; B : conservation bonne ; C : conservation moyenne ; UG HIC* : unité(s) de gestion abritant ou susceptible(s) d'abriter (lorsque les données précises ne sont pas disponibles) l'habitat naturel d'intérêt communautaire prioritaire ; "-" : donnée non disponible

3150 : Lacs eutrophes naturels avec végétation du type Magnopotamion ou Hydrocharition

3260 : Rivières des étages planitiaire à montagnard avec végétation du Ranunculion fluitantis et du Callitricho-Batrachion

4030 : Landes sèches européennes (tous les sous-types)

6210* : Pelouses sèches semi-naturelles et faciès d'embuissonnement sur calcaire (Festuco-Brometalia) (*sites à orchidées remarquables)

6430 : Mégaphorbiaies hydrophiles d'ourlets planitiaux et des étages montagnard à alpin

6510 : Pelouses maigres de fauche de basse altitude (Alopecurus pratensis, Sanguisorba officinalis)

8210 : Pentes rocheuses calcaires avec végétation chasmophytique

8220 : Pentes rocheuses siliceuses avec végétation chasmophytique

9130 : Hêtraies de l'Asperulo-Fagetum

9150 : Hêtraies calcicoles médio-européennes du Cephalanthero-Fagion

9160 : Chênaies pédonculées ou chênaies-charmaies subatlantiques et médio-européennes du Carpinion betuli

9180* : Forêts de pentes, éboulis ou ravins du Tilio-Acerion

91E0* : Forêts alluviales à Alnus glutinosa et Fraxinus excelsior (Alno-Padion, Alnion incarnae, Salicion albae)

B. Espèces des annexes IX et XI de la loi pour lesquelles le site est désigné

Code	Nom latin	Nom français	Population			EC
			résidente	migratoire		
				repr.	hiver	
1355	<i>Lutra lutra</i>	Loutre d'Europe	P			C
A030	<i>Ciconia nigra</i>	Cigogne noire		0-1 p		-
A072	<i>Pernis apivorus</i>	Bondrée apivore		1-2 p		-
A103	<i>Falco peregrinus</i>	Faucon pèlerin	1 p			-
A229	<i>Alcedo atthis</i>	Martin pêcheur d'Europe	0-1 p			-
A236	<i>Dryocopus martius</i>	Pic noir	1-4 p			-
A238	<i>Dendrocopos medius</i>	Pic mar	20-30 p			-
A338	<i>Lanius collurio</i>	Pie-grièche écorcheur		1-2 p		-

Légende : P = présence ; p = couple ; i = individu ; EC : estimation de l'état de conservation; A : conservation excellente ; B : conservation bonne ; C : conservation moyenne ; vis. : visiteur ; occ. : occasionnel ; "-" : donnée non disponible

Vu pour être annexé à l'arrêté du Gouvernement wallon du 14 avril 2016 de désignation du site Natura 2000 BE35022 - " Bassin de l'Iwène ".

Namur, le 14 avril 2016

Le Ministre-Président,

P. MAGNETTE

Le Ministre de l'Agriculture, de la Nature, de la Ruralité, du Tourisme
et des Infrastructures sportives, Délégué à la Représentation à la Grande Région,

R. COLLIN

ANNEXE 4 : Désignation et délimitation du périmètre des unités de gestion du site Natura 2000 BE35022 – “ Bassin de l'Iwène ”**4.1. Liste des unités de gestion délimitées au sein du site**

Le site abrite les unités de gestion suivantes :

- UG 1 - Milieux aquatiques
- UG 2 - Milieux ouverts prioritaires
- UG 5 - Prairies de liaison
- UG 6 - Forêts prioritaires
- UG 7 - Forêts prioritaires alluviales
- UG 8 - Forêts indigènes de grand intérêt biologique
- UG 10 - Forêts non indigènes de liaison
- UG 11 - Terres de cultures et éléments anthropiques
- UG temp 1 - Zones sous statut de protection
- UG temp 2 - Zones à gestion publique
- UG temp 3 - Forêts indigènes à statut temporaire

Les habitats naturels d'intérêt communautaire et les espèces d'intérêt communautaire que ces unités de gestion sont susceptibles d'abriter sont précisés par l'arrêté du Gouvernement wallon du 19 mai 2011 fixant les types d'unités de gestion susceptibles d'être délimitées au sein d'un site Natura 2000 ainsi que les interdictions et mesures préventives particulières qui y sont applicables.

4.2. Carte délimitant le périmètre des unités de gestion

Les cartes ci-annexées fixent, à l'échelle cartographique 1/10.000^e (publiée au 1/25.000^e) le périmètre des unités de gestion présentes sur le site. Les contours des unités de gestion correspondent à ceux des principaux types d'habitats naturels que le site abrite.

Cette carte est également disponible :

- Sous format informatique sur le site Internet <http://natura2000.wallonie.be> ;
- Sous format papier auprès de chaque commune concernée ;
- Sous les deux formats, auprès des directions extérieures territorialement concernées du Département de la Nature et des Forêts.

Vu pour être annexé à l'arrêté du Gouvernement wallon du 14 avril 2016 de désignation du site Natura 2000 BE35022 – “ Bassin de l'Iwène ”.

Namur, le 14 avril 2016

Le Ministre-Président,

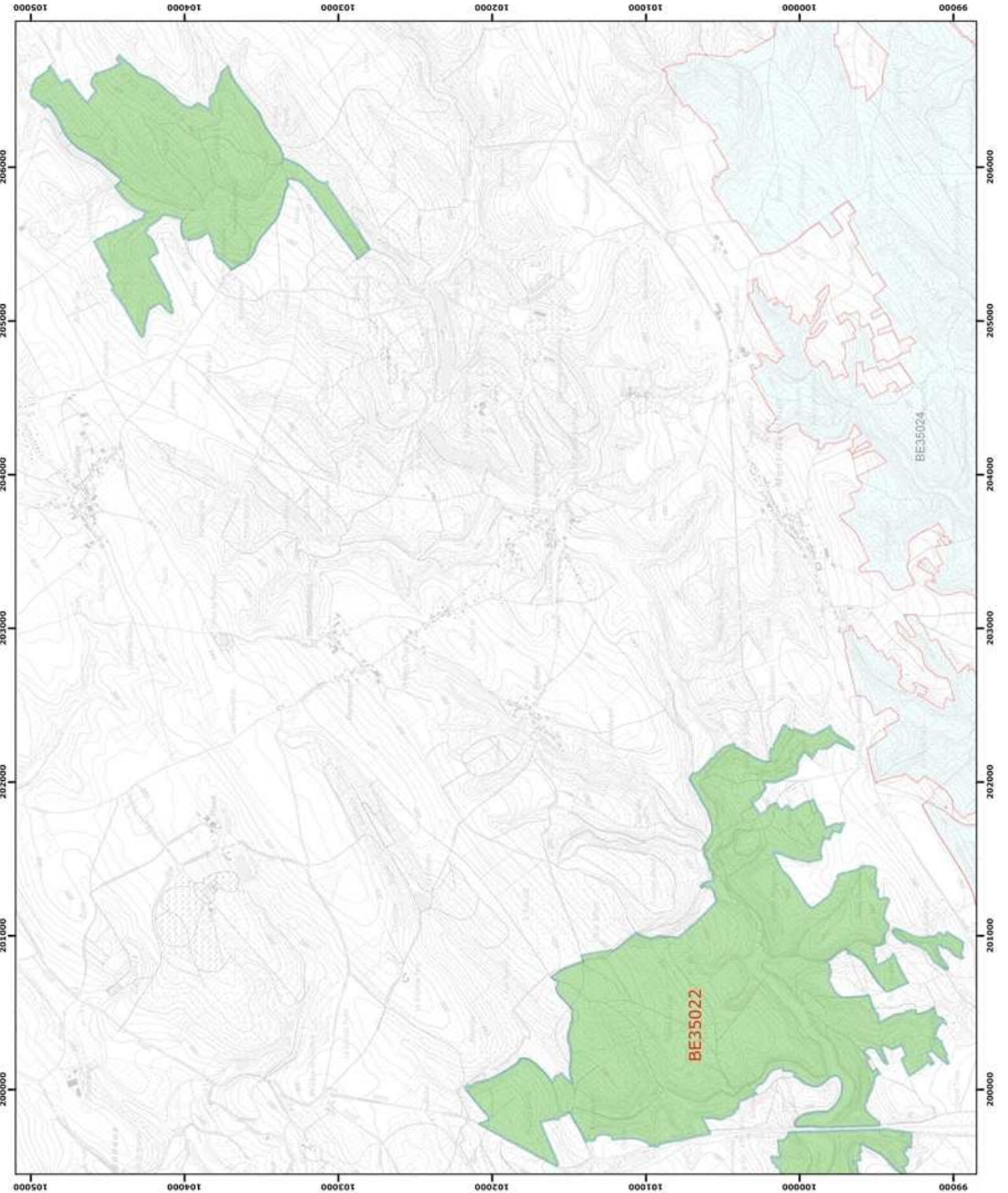
P. MAGNETTE

Le Ministre de l'Agriculture, de la Nature, de la Ruralité, du Tourisme
et des Infrastructures sportives, Délégué à la Représentation à la Grande Région,

R. COLLIN

Annexe 2.1.
Natura 2000 - BE35022 - Bassin de l'Iwène 1 / 2
Arrêté de désignation - Vue générale du périmètre du site

Service public de Wallonie



Annexe 2.1.
Natura 2000 - BE35022 - Bassin de l'Iwène 2 /2
Arrêté de désignation - Vue générale du périmètre du site

Service public de Wallonie

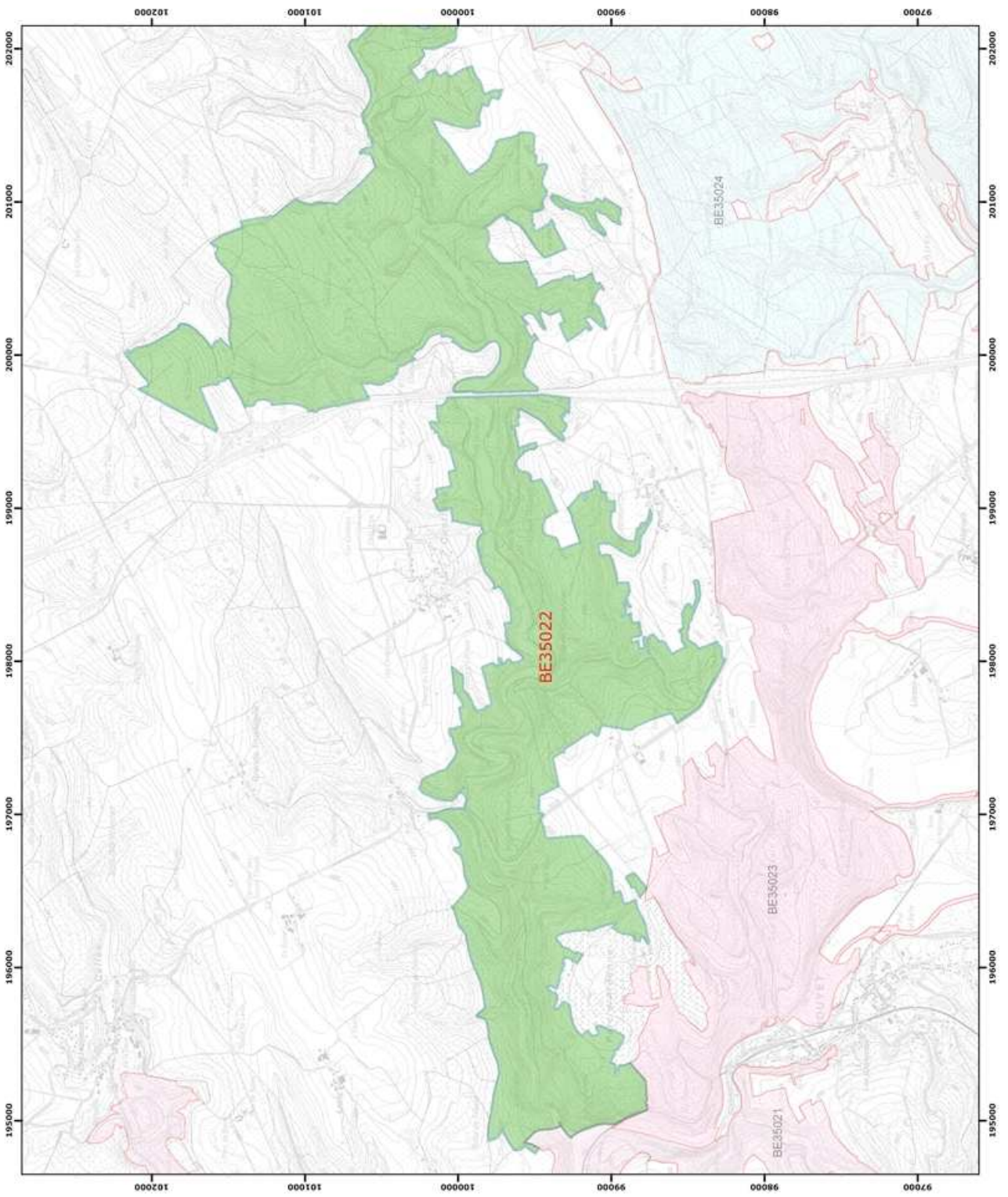


Légende

Périmètres des sites

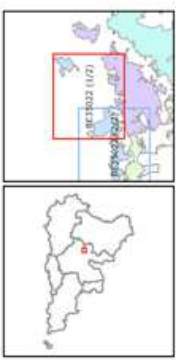
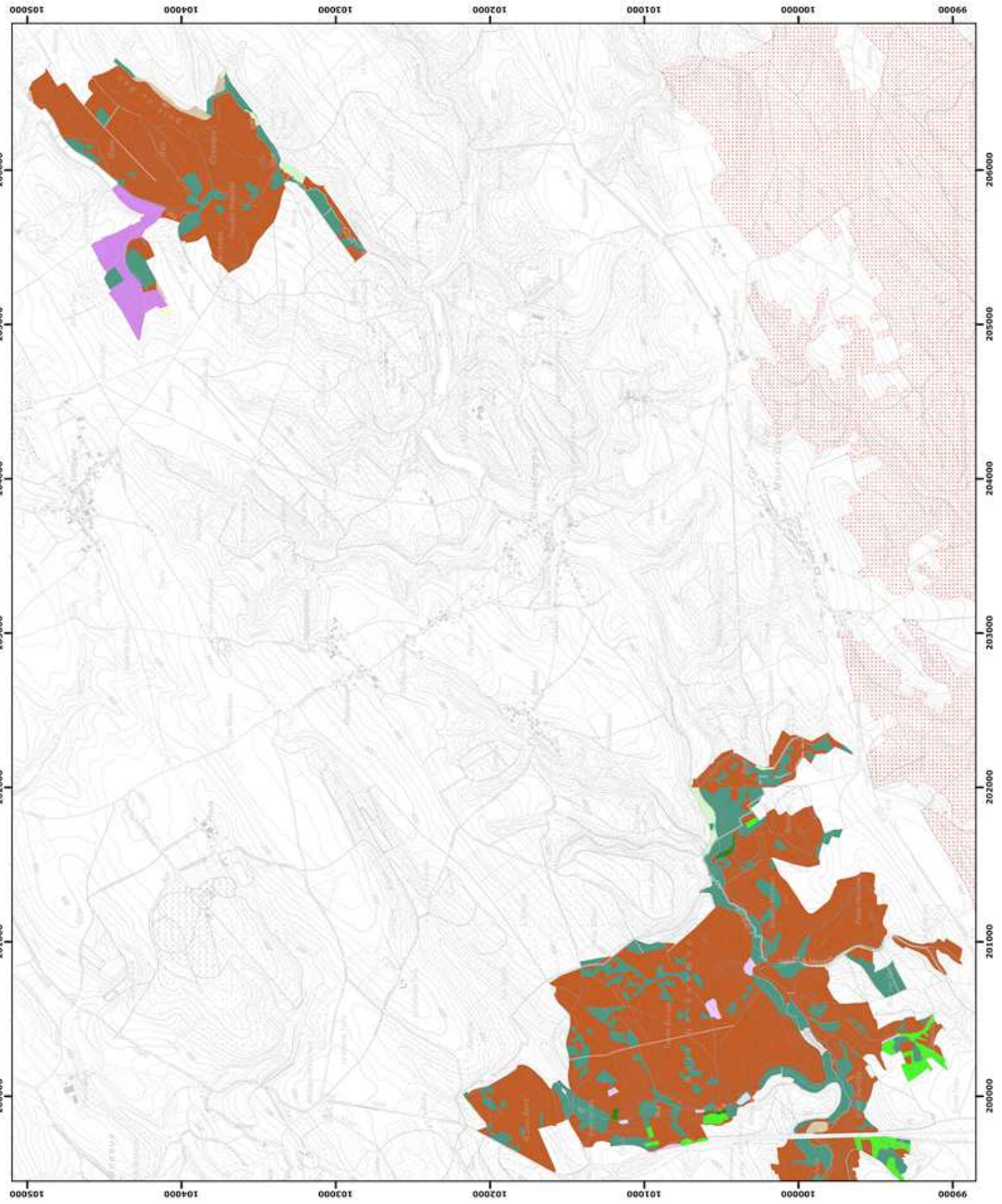
Perimetre du site
BE35022

Périmètres des autres sites
BE35021
BE35023
BE35024



Annexe 4.2.
Natura 2000 - BE35022 - Bassin de l'Iwène 1 / 2
Arrêté de désignation - Unités de gestion

Service public de Wallonie



Légende

Unités de gestion de base

- UG 1 (milieux aquatiques)
- UG 2 (milieux ouverts prioritaires)
- UG 3 (grands habitats d'espèces)
- UG 4 (bandes extensives)
- UG 5 (prairies de liaison)
- UG 6 (forêts prioritaires)
- UG 7 (forêts prioritaires alluviales)
- UG 8 (forêts indigènes de grand intérêt biologique)
- UG 9 (forêts habitats d'espèces)
- UG 10 (forêts non indigènes de liaison)
- UG 11 (terres de cultures et éléments anthropiques)

Unités de gestion temporaires

- UG temp 1 (zones sous statut de protection)
- UG temp 2 (zones à gestion publique)
- UG temp 3 (forêts indigènes à statut temporaire)

Unités de gestion en surimpression

- UG S1 (moelle perlière et muette épaisse en UG1)
- UG S2 (démier de la luciole)

Autres

- Emprises des cartes
- Autre site Natura 2000

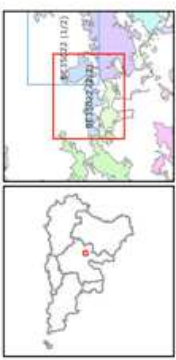
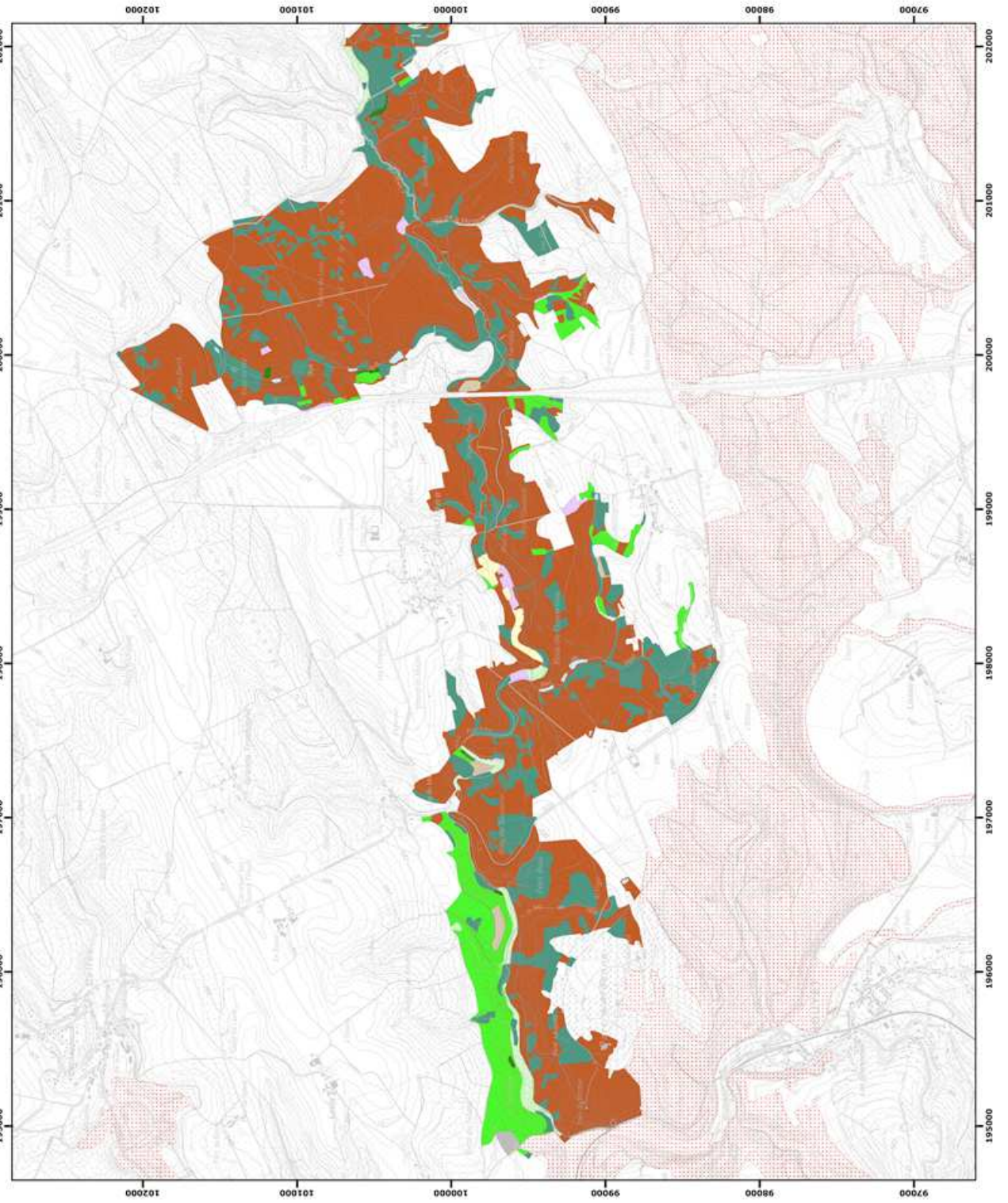
© SPW-DGARNE; Fond de plan © IGN - Bruxelles
Le Ministre-Président

Paul MAGNETTE
Le Ministre de l'Agriculture, de la Nature, de la Ruralité,
du Tourisme et des Infrastructures sportives,
délégué à la Représentation à la Grande Région

René COLLIN
Par délégation pour délivrance de copie conforme,

Date d'impression : mars 2016.

**DIRECTION GÉNÉRALE OPÉRATIONNELLE
DE L'AGRICULTURE, DES RESSOURCES NATURELLES
ET DE L'ENVIRONNEMENT**
Avenue Prince de Liège 15, B-5100 Namur
Tél.: +32 (0)41 33 56 16 • Fax: +32 (0)41 33 56 22
N° d'identification de l'avis: 1316 (Page 4/4) et 1317 (Document de Référence)



Légende

Unités de gestion de base

- UG 1 (milieux aquatiques)
- UG 2 (milieux ouverts prioritaires)
- UG 3 (grands habitats d'espèces)
- UG 4 (bandes extensives)
- UG 5 (prairies de faison)
- UG 6 (forêts prioritaires)
- UG 7 (forêts prioritaires alluviales)
- UG 8 (forêts indigènes de grand intérêt biologique)
- UG 9 (forêts habitats d'espèces)
- UG 10 (forêts non indigènes de faison)
- UG 11 (terres de cultures et éléments anthropiques)

Unités de gestion temporaires

- UG temp 1 (zones sous statut de protection)
- UG temp 2 (zones à gestion publique)
- UG temp 3 (forêts indigènes à statut temporaire)

Unités de gestion en surimpression

- UG S1 (moelle perlière et muette épaisse en UG1)
- UG S2 (démier de la luciole)

Autres

- Emprises des cartes
- Autre site Natura 2000

© SPW-DGARNÉ; Fond de plan © IGN - Bruxelles
Le Ministre-Président

Paul MAGNETTE
Le Ministre de l'Agriculture, de la Nature, de la Ruralité,
du Tourisme et des Infrastructures sportives,
délégué à la Représentation à la Grande Région

René COLLIN
Par délégation pour délivrance de copie conforme,

Date d'impression : mars 2016.

**DIRECTION GÉNÉRALE OPÉRATIONNELLE
DE L'AGRICULTURE, DES RESSOURCES NATURELLES
ET DE L'ENVIRONNEMENT**
Avenue Prince de Liège 15, B-5100 Namur
Télé: +32 (0)41 33 56 16 • Fax: +32 (0)41 33 56 22
N° d'identification de l'avis: 1316 (Page 4/4) et 1317 (Document de Référence)