

**ANNEXE 1 : Liste des parcelles et parties de parcelles cadastrales comprises dans le site
Natura 2000 BE35040 – Vallée de la Hulle**

Les parcelles cadastrées ou ayant été cadastrées comme suit sont comprises dans le site
Natura 2000 BE35040 – “ Vallée de la Hulle ” :

COMMUNE : GEDINNE Div 5 Section A : parcelles 310, 311, 312B, 313, 314A (partim 52%), 314B, 322A (partim 16%), 323A (partim 13%), 326/02 (partim 87%), 326E (partim 83%), 326F, 326G, 335B (partim 91%), 336 (partim 63%), 337B, 338B, 339D, 339E, 339F, 339G, 340A, 340C, 340E, 341A, 342, 343A, 345, 346, 347B, 348, 349, 351F, 353B, 354, 355, 356, 357, 358, 359, 360, 361, 362, 363, 364A, 365, 368/02, 369, 370, 372A, 373/02A, 374A, 375, 376, 377D (partim 69%), 531C, 533G, 535C, 536B, 547B, 551A, 552, 553, 554D, 556A, 559, 560A, 561D, 562E, 562F, 563A, 563B, 564A, 564B, Div 6 Section A : parcelles 1, 107D (partim 1%), 108 (partim 40%), 109 (partim 16%), 112E (partim 30%), 113, 115A, 116, 117, 118, 120B (partim 53%), 122, 124, 125C, 126, 127A (partim 73%), 129 (partim 35%), 131/02, 132B (partim 9%), 19A (partim 19%), 2, 20C, 22C (partim 85%), 23F, 242C (partim 60%), 24C, 24D, 24E (partim 91%), 25B (partim 73%), 25F, 25G, 26A, 27, 28, 29A, 3, 30A, 31, 32A, 32B, 33, 34, 35 (partim 47%), 37 (partim 5%), 38 (partim 2%), 39 (partim 14%), 4 (partim 90%), 411E, 456C, 457B (partim 70%), 468A, 469E, 469H, 473A, 474D, 474F, 475B, 478C, 478D, 479A, 479C, 479E, 480D, 480E, 481C, 481D, 482A, 482B, 483, 484, 485, 486C, 486D, 488C, 490B, 490C, 491, 492, 493, 494/02C, 494/02D, 494H, 494K2, 494M, 494W (partim 71%), 497G, 5, 500E, 500H, 501, 502, 503, 504/02, 504A, 504B, 505F, 505G, 506C, 507B, 507C, 510B, 510C, 510D, 510E, 510F, 511, 512 (partim 82%), 513, 514, 515A, 517, 518, 519A, 519B, 519C, 519D, 520/02A, 520/02B, 520/02C, 520B, 520C, 521A, 523A, 524, 525A, 526A, 527, 528, 529, 531A, 532B, 533A, 533B, 533D, 534B, 534D, 535A2, 535G, 589, 590, 591, 592C (partim 59%), 596A (partim 43%), 597C (partim 69%), 6, 7, 70 (partim 13%), 71C (partim 46%), 80 (partim 36%), 81, 82B (partim 3%), 8A, 9C (partim 48%), Section B : parcelles 10 (partim 16%), 101A, 101B, 103A, 106A, 107A, 109A, 11 (partim 23%), 110A, 112A, 117A (partim 87%), 119, 12 (partim 66%), 120A, 120B, 120C, 121, 122 (partim 92%), 123 (partim 74%), 124, 125, 126 (partim 78%), 127, 128, 129, 13, 130, 131, 132, 133A, 133B, 134A, 136A, 137, 138D, 139A, 139C, 140B, 140C, 141, 142, 143, 145C, 146, 147A, 148, 149, 15, 150, 150/02, 151, 152, 153, 154B, 154C, 154D, 155, 156, 157, 158C, 16, 160B, 160C, 161K (partim 7%), 161M (partim 35%), 162C, 162D, 162E, 163A, 163B, 164, 165A, 166A (partim 17%), 17, 18, 19, 192C (partim 58%), 192D (partim 25%), 193B (partim 87%), 193C (partim 55%), 196D, 20, 21A, 21B, 22A, 22B, 23, 24, 24/02A, 24/02B, 25A, 27, 275 (partim 59%), 276 (partim 82%), 277B (partim 87%), 29, 30, 307F (partim 15%), 31, 310 (partim 14%), 314A, 315E (partim 92%), 316E (partim 9%), 32, 33A, 34, 35, 351B (partim 95%), 351C, 351E, 351F, 351G, 354, 355K (partim 71%), 36A, 36B, 37, 38A, 390, 391B (partim 45%), 393, 394A, 394B (partim 79%), 406C (partim 7%), 409, 40A, 40B, 41A, 42A, 42B, 43A, 43B, 44, 45, 46B, 47B, 48A, 48B, 49, 50, 52, 53, 54, 55, 56C, 57, 58, 59, 60B, 61A, 62A, 63A, 63B, 64D, 64E, 64F, 657 (partim 66%), 65B, 660F, 661E (partim 27%), 661G (partim 26%), 661H (partim 28%), 661K (partim 64%), 661M (partim 22%), 662G, 662H, 662K, 662L, 663C, 663D, 664B, 664C, 665A, 665B, 665C, 665D, 666B, 666C, 666D, 667A, 668C, 669A, 67, 670, 671, 672, 673A, 673B, 674A, 674B, 675A, 676A, 677, 678A, 678B, 679, 680A, 680B, 680D, 680E, 681, 682, 683A, 683B, 684/02, 684A, 687, 688, 689, 689/02A, 68A, 690A, 691C, 691D, 691E, 692, 693, 694A, 695, 696C, 697A, 698, 699A, 699B, 69A, 6A (partim 83%), 6B (partim 71%), 70, 700, 701, 702, 703, 704A, 704B, 705, 706, 707, 708A, 708B, 709A, 709B, 71, 710, 711, 712A, 712B, 713, 714, 715, 716A, 716B, 717, 718, 719, 72, 720A, 720B, 721A, 721B, 722, 723, 724, 724/02, 725A, 725B, 726A, 727, 728, 729A, 729B, 73, 730A, 732C, 733D, 733E, 735, 736, 737, 738, 739A, 739B, 739C, 739D, 740A, 740B, 740C, 740D, 741, 742, 743A, 744A, 745, 746, 747A, 748A, 749, 74C, 74D, 750, 751C, 751E, 751F, 752/02, 752L, 752M, 752N, 752P, 752R, 752S, 752T, 752V, 752W, 753E, 753F, 754C, 754D, 755A, 755B, 756A, 756B, 756C, 757 (partim 10%), 758C, 759D, 759H, 75F, 75H, 75K, 760A4 (partim 83%), 760C3 (partim 33%), 760D4, 760G3, 760G4 (partim 74%), 760H4 (partim 10%), 760K4, 760L4, 760M4, 760P4, 760R2, 760R4, 760S4 (partim 15%), 761D (partim 5%), 76A, 76B, 77, 772K (partim 10%), 772L (partim 47%), 772M (partim 71%), 773B, 773D, 773E, 773F, 773G, 773H, 773K, 774A2 (partim 89%), 774E, 774F (partim 94%), 774G,

774M, 774P, 774T, 774V, 774W, 78, 7A, 7B, 8 (partim 87%), 80B, 80C, 826A (partim 30%), 82B, 838A (partim 40%), 839A (partim 9%), 84A, 85, 864A (partim 9%), 869C (partim 43%), 86C, 875A, 876C, 878A (partim 57%), 87A, 88, 898A (partim 81%), 9 (partim 10%), 900A (partim 61%), 901E, 903, 904, 905, 906A, 907A, 908A, 909A, 90B, 910A, 911B, 912, 913A, 916A, 917, 919A, 920, 921A, 923B, 924A, 924C, 925B, 925E, 925F, 927, 928B, 929B, 92A, 930H, 930K, 931A, 932C, 933A, 934 (partim 91%), 935B, 935D (partim 69%), 936A (partim 91%), 93A, 93B, 944/02, 945 (partim 61%), 945/02 (partim 11%), 946A (partim 44%), 947A (partim 94%), 947B (partim 14%), 947C, 947D, 948 (partim 12%), 949 (partim 1%), 954 (partim 56%), 955, 956, 957B (partim 81%), 958A (partim 1%), 958B (partim 90%), 959C, 959F, 959H, 959K, 960B, 960C, 960D, 961E (partim 52%), 961H (partim 86%), 961K, 961L (partim 93%), 962A (partim 87%), 962B, 963F, 963G, 97, 98, 99A, Div 7 Section A : parcelles 1, 10, 11, 12 (partim 73%), 13A, 16A, 18D, 18E (partim 7%), 18F (partim 63%), 19A, 19B, 2 (partim 48%), 20, 21 (partim 85%), 22, 241, 242B, 243L3, 243M2 (partim 6%), 243W4, 293B (partim 79%), 294 (partim 61%), 295, 297A (partim 42%), 3 (partim 56%), 300A (partim 41%), 301A, 303D, 303F, 304C (partim 20%), 305, 306, 307, 308, 309A, 30D (partim 8%), 310B, 311A, 313A, 314A, 315C, 316, 317, 318, 319, 320, 321, 322, 323A, 324A, 325, 326, 327, 328B (partim 94%), 32D (partim 32%), 32P (partim 81%), 32S, 32V (partim 9%), 32W, 32Y, 32Z, 330A (partim 28%), 333 (partim 75%), 334 (partim 93%), 335A, 335B, 337A, 339F, 33L, 33M, 33N, 33S, 33T, 33W (partim 39%), 33X, 33Y, 33Z, 340B, 341E, 342B, 342C, 343A, 345C, 345D, 345E, 346D (partim 82%), 347A, 348A (partim 68%), 349A (partim 65%), 349B (partim 65%), 34F, 34G (partim 26%), 351D, 351E, 351G, 352, 353, 354, 355, 356, 358A, 35F, 361A, 362, 364, 365, 366A, 368A, 371A, 372A, 375, 376A, 379 (partim 93%), 380 (partim 78%), 381, 385B, 385E (partim 75%), 4, 44 (partim 36%), 45D, 46, 47, 48A, 50, 508 (partim 49%), 51, 510 (partim 88%), 511B, 513A, 517A, 519, 520E, 523B (partim 57%), 525A, 52A, 52B, 53, 531, 532, 533 (partim 32%), 544F (partim 41%), 544K2 (partim 43%), 544R2 (partim 24%), 549A, 54C, 551B, 552A, 554B, 555A, 556A, 556B, 557, 558C, 559B (partim 41%), 56 (partim 45%), 562A (partim 37%), 567B (partim 67%), 568, 569F2 (partim 87%), 569G2 (partim 92%), 569K2 (partim 23%), 569M2 (partim 41%), 57 (partim 46%), 572A, 573 (partim 78%), 574 (partim 15%), 575A, 576A, 576B, 577A, 577B, 579A, 581 (partim 92%), 582 (partim 59%), 583, 584 (partim 62%), 585A (partim 79%), 589, 591A (partim 52%), 596 (partim 45%), 597 (partim 14%), 5A, 636 (partim 47%), 746C (partim 3%), 751G (partim 33%), 751H (partim 49%), 754A (partim 88%), 756A, 786B, 786C (partim 48%), 787, 788E (partim 59%), 789A (partim 84%), 791V (partim 81%), 791W (partim 69%), 792B (partim 76%), Section C : parcelles 220A (partim 75%), 223A, 228A (partim 94%), 231, 231/02, 232 (partim 94%), 234A, 236A, 236B, 236C, 237, 238, 239, 240, 243A, 244, 245, 246B, 246C, 247A, 247C, 248B, 249A, 250A, 251A, 253, 254C, 254D, 255C, 287B (partim 7%)

Vu pour être annexé à l'arrêté du Gouvernement wallon du 14 avril 2016 de désignation du site Natura 2000 BE35040 – “ Vallée de la Hulle ”.

Namur, le 14 avril 2016

Le Ministre-Président,

P. MAGNETTE

Le Ministre de l'Agriculture, de la Nature, de la Ruralité, du Tourisme
et des Infrastructures sportives, Délégué à la Représentation à la Grande Région,

R. COLLIN

ANNEXE 2 : Délimitation du périmètre du site Natura 2000 BE35040 – “ Vallée de la Hulle ”**2.1. Carte délimitant le périmètre du site**

La présente carte fixe, au jour de la désignation du site, à l'échelle cartographique 1/10.000^e (publiée au 1/25.000^e) le périmètre du site.

Cette carte est également disponible :

- Sous format informatique sur le site Internet <http://natura2000.wallonie.be> ;
- Sous format papier auprès de chaque commune concernée ;
- Sous les deux formats, auprès des Directions extérieures territorialement concernées du Département de la Nature et des Forêts.

2.2. Prescriptions littérales visant à préciser le périmètre du site**Liste des parcelles et parties de parcelles cadastrales non comprises dans le périmètre du site Natura 2000 BE35040 – “ Vallée de la Hulle ”**

Les parcelles cadastrées ou ayant été cadastrées comme suit ne sont pas comprises dans le périmètre du site Natura 2000 BE35040 – “ Vallée de la Hulle ” :

COMMUNE : GEDINNE Div 5 Section A : parcelles 309D5, 309K2, 309K4, 327, 335A, 378E, 378H, Div 6 Section A : parcelles 241, 411D, 458, Section B : parcelles 186D, 195D, 272B, 303A, 304, 305, 306A, 307E, 308, 309, 311A, 350A, 356/02, 358C, 361B, 362B, 389A, 404H, 405A, 407D, 410, 458B, 661B, 760D3, 760F4, 760V4, 760W3, 785E, 873A, 937C, 937G, 944B, Div 7 Section A : parcelles 243H3, 243K4, 243N2, 243P3, 243Y, 28A, 28B2, 28C2, 28G, 28L, 28M, 293A, 31, 332K, 496Z, 497N, 507, 569B2, 637F, 637S2, 637V, 637W, 637W2, 637Y2, 751F, 753A, Section C : parcelles 217, 224A, 225, 233A, 278, 285G, 287C

Vu pour être annexé à l'arrêté du Gouvernement wallon du 14 avril 2016 de désignation du site Natura 2000 BE35040 – “ Vallée de la Hulle ”.

Namur, le 14 avril 2016

Le Ministre-Président,

P. MAGNETTE

Le Ministre de l'Agriculture, de la Nature, de la Ruralité, du Tourisme
et des Infrastructures sportives, Délégué à la Représentation à la Grande Région,

R. COLLIN

ANNEXE 3 : Liste des types d'habitats naturels et des espèces pour lesquels le site est désigné et données y afférentes ; synthèse des critères scientifiques ayant conduit à la sélection du site Natura 2000 BE35040 – “ Vallée de la Hulle ”

La présente annexe indique, compte tenu des données actuellement disponibles :

- la liste des types d'habitats naturels et la liste des espèces pour lesquels le site est désigné ainsi que les données concernant respectivement leurs surfaces, leur niveau de population et l'estimation de leur état de conservation ; les types d'habitats naturels et les espèces prioritaires sont indiqués par un astérisque (*) ;
- une synthèse des résultats de l'évaluation de l'importance du site pour assurer la conservation des types d'habitats naturels d'intérêt communautaire de l'annexe VIII et des espèces d'intérêt communautaire de l'annexe IX et des espèces d'oiseaux de l'annexe XI de la loi du 12 juillet 1973 que le site abrite.

Ces résultats justifient la sélection du site comme site Natura 2000. Les données complètes, détaillant les résultats de l'application des critères de sélection, sont disponibles auprès des services centraux du Département de la Nature et des Forêts, 15 avenue Prince de Liège à 5100 Jambes et sur le site Internet <http://natura2000.wallonie.be>.

Les données relatives aux types d'habitats naturels (liste, surface et état de conservation) et aux espèces (liste, population et état de conservation) pour lesquels le site est désigné sont issues des formulaires standard de données établis entre 2002 et 2005. Ces données estimées à l'échelle du site au moment de sa sélection contiennent des approximations. Elles ont été pour partie actualisées, en particulier pour les surfaces, sur base des meilleures connaissances disponibles et il conviendra de poursuivre l'actualisation de ces données sur base d'une cartographie détaillée des habitats.

Le site BE35040 a été sélectionné pour les raisons suivantes : Faisant partie du site remarquable de la Croix-Scaille belge en continuité avec des milieux semblables côté français, la Vallée de la Hulle comprend essentiellement le Bois de Rienne, le Franc Bois, la vallée de la Hulle le long de la frontière française et des prairies humides autour de Willerzie ainsi qu'en bordure des cours d'eau (présence de sols para-tourbeux). On y recense des forêts ardennaises feuillues, des portions d'habitats tourbeux dégradés mais aussi des espèces menacées telles que l'engoulevent d'Europe, espèce relique des landes et la gélinotte des bois. On peut aussi y observer le pic noir dans les forêts mixtes et au moins une nichée de martin-pêcheur dans les berges vives de la Hulle. Les travaux du Life Croix-Scaille ont permis la réouverture de fonds de vallée, ce qui devrait s'avérer bénéfique pour de nombreuses espèces inféodées à ces milieux ouverts comme le cuivré de la bistorte, les pies-grièches, grise et écorcheur, l'engoulevent d'Europe.

A. Types d'habitats naturels d'intérêt communautaire de l'annexe VIII de la loi pour lesquels le site est désigné

Types d'habitats naturels d'intérêt communautaire	Surface	EC	UG HIC*
9110	71,00 ha	C	
4010	25,88 ha	C	
91D0*	22,00 ha	B	UG 6
6510	21,34 ha	C	
7120	16,00 ha	C	
6430	14,92 ha	C	
91E0*	11,00 ha	C	UG 7
3260	8,50 ha	B	

Types d'habitats naturels d'intérêt communautaire	Surface	EC	UG HIC*
4030	7,80 ha	C	
9160	5,00 ha	C	
3130	1,60 ha	C	
7110*	0,10 ha	C	UG 2
6230*	0,10 ha	C	UG 2

Légende : EC : estimation de l'état de conservation; A : conservation excellente ; B : conservation bonne ; C : conservation moyenne ; UG HIC* : unité(s) de gestion abritant ou susceptible(s) d'abriter (lorsque les données précises ne sont pas disponibles) l'habitat naturel d'intérêt communautaire prioritaire ; "-" : donnée non disponible

3130 : Eaux stagnantes, oligotrophes à mésotrophes avec végétation du Littorelletea uniflorae et/ou du Isoëto-Nanojuncetea

3260 : Rivières des étages planitiaire à montagnard avec végétation du Ranunculion fluitantis et du Callitriche-Batrachion

4010 : Landes humides atlantiques septentrionales à Erica tetralix

4030 : Landes sèches européennes (tous les sous-types)

6230* : Formations herbeuses à Nardus, riches en espèces, sur substrats siliceux des zones montagnardes (et des zones submontagnardes de l'Europe continentale)

6430 : Mégaphorbiaies hydrophiles d'ourlets planitiaux et des étages montagnard à alpin
6510 : Pelouses maigres de fauche de basse altitude (Alopecurus pratensis, Sanguisorba officinalis)

7110* : Tourbières hautes actives

7120 : Tourbières hautes dégradées encore susceptibles de régénération naturelle

9110 : Hêtraies du Luzulo-Fagetum

9160 : Chênaies pédonculées ou chênaies-charmaies subatlantiques et médio-européennes du Carpinion betuli

91D0* : Tourbières boisées

91E0* : Forêts alluviales à Alnus glutinosa et Fraxinus excelsior (Alno-Padion, Alnion incarnae, Salicion albae)

B. Espèces des annexes IX et XI de la loi pour lesquelles le site est désigné

Code	Nom latin	Nom français	Population				EC
			résidente	migratoire			
				repr.	hiver	étape	
1078	Callimorpha quadripunctaria	Ecaille chinée	1-20 i				C
1096	Lampetra planeri	Lamproie de Planer	P				C
1163	Cottus gobio	Chabot	P				C
1166	Triturus cristatus	Triton crêté	P				B
1337	Castor fiber	Castor d'Europe	P				C
1355	Lutra lutra	Loutre d'Europe	1- i				B
4038	Lycaena helle	Cuivré de la bistorte	10-50 i				C
A027	Egretta alba	Grande Aigrette			1-2 i		-
A030	Ciconia nigra	Cigogne noire		P			-
A072	Pernis apivorus	Bondrée apivore		1 p			-
A104	Bonasa bonasia	Gélinotte des bois	P				-

Code	Nom latin	Nom français	Population			EC
			résidente	migratoire		
				repr.	hiver	
A153	Gallinago gallinago	Bécassine des marais			1-10 i	-
A224	Caprimulgus europaeus	Engoulevent d'Europe		2-8 p		-
A229	Alcedo atthis	Martin pêcheur d'Europe	1 p			-
A233	Jynx torquilla	Torcol fourmilier		1 p		-
A236	Dryocopus martius	Pic noir	2 p			-
A338	Lanius collurio	Pie-grièche écorcheur		4-8 p		-
A340	Lanius excubitor	Pie-grièche grise			1-2 i	-

Légende : P = présence ; p = couple ; i = individu ; EC : estimation de l'état de conservation ; A : conservation excellente ; B : conservation bonne ; C : conservation moyenne ; vis. : visiteur ; occ. : occasionnel ; "-" : donnée non disponible

Vu pour être annexé à l'arrêté du Gouvernement wallon du 14 avril 2016 de désignation du site Natura 2000 BE35040 - " Vallée de la Hulle ".

Namur, le 14 avril 2016

Le Ministre-Président,

P. MAGNETTE

Le Ministre de l'Agriculture, de la Nature, de la Ruralité, du Tourisme et des Infrastructures sportives, Délégué à la Représentation à la Grande Région,

R. COLLIN

ANNEXE 4 : Désignation et délimitation du périmètre des unités de gestion du site Natura 2000 BE35040 – “ Vallée de la Hulle ”

4.1. Liste des unités de gestion délimitées au sein du site

Le site abrite les unités de gestion suivantes :

- UG 1 - Milieux aquatiques
- UG 2 - Milieux ouverts prioritaires
- UG 3 - Prairies habitats d'espèces
- UG 5 - Prairies de liaison
- UG 6 - Forêts prioritaires
- UG 7 - Forêts prioritaires alluviales
- UG 8 - Forêts indigènes de grand intérêt biologique
- UG 10 - Forêts non indigènes de liaison
- UG 11 - Terres de cultures et éléments anthropiques
- UG temp 1 - Zones sous statut de protection
- UG temp 2 - Zones à gestion publique
- UG temp 3 - Forêts indigènes à statut temporaire

Les habitats naturels d'intérêt communautaire et les espèces d'intérêt communautaire que ces unités de gestion sont susceptibles d'abriter sont précisés par l'arrêté du Gouvernement wallon du 19 mai 2011 fixant les types d'unités de gestion susceptibles d'être délimitées au sein d'un site Natura 2000 ainsi que les interdictions et mesures préventives particulières qui y sont applicables.

4.2. Carte délimitant le périmètre des unités de gestion

Les cartes ci-annexées fixent, à l'échelle cartographique 1/10.000^e (publiée au 1/25.000^e) le périmètre des unités de gestion présentes sur le site. Les contours des unités de gestion correspondent à ceux des principaux types d'habitats naturels que le site abrite.

Cette carte est également disponible :

- Sous format informatique sur le site Internet <http://natura2000.wallonie.be> ;
- Sous format papier auprès de chaque commune concernée ;
- Sous les deux formats, auprès des directions extérieures territorialement concernées du Département de la Nature et des Forêts.

Vu pour être annexé à l'arrêté du Gouvernement wallon du 14 avril 2016 de désignation du site Natura 2000 BE35040 – “ Vallée de la Hulle ”.

Namur, le 14 avril 2016

Le Ministre-Président,

P. MAGNETTE

Le Ministre de l'Agriculture, de la Nature, de la Ruralité, du Tourisme
et des Infrastructures sportives, Délégué à la Représentation à la Grande Région,

R. COLLIN

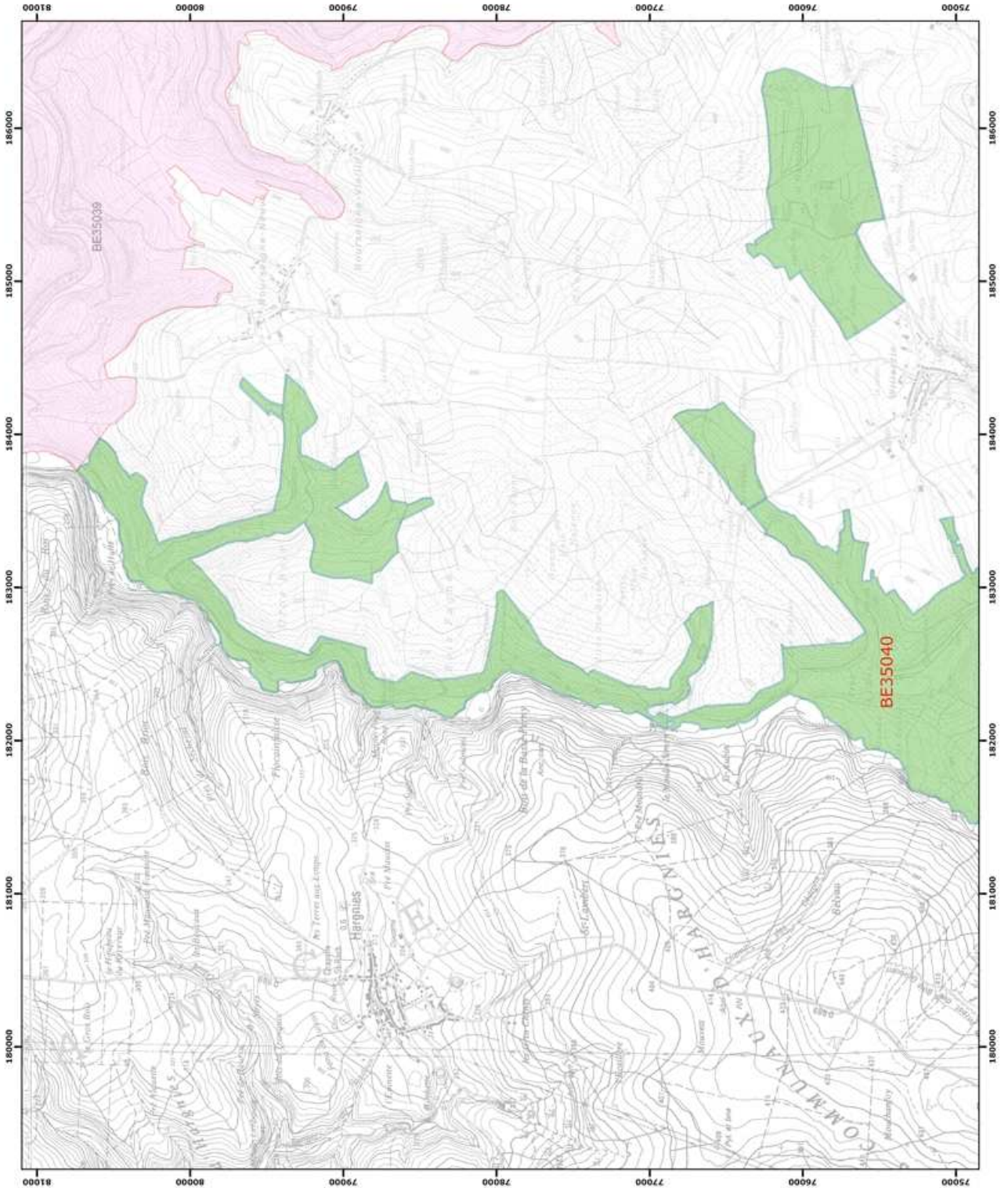


Annexe 2.1.
Natura 2000 - BE35040 - Vallée de la Houle 1 / 2
Arrêté de désignation - Vue générale du périmètre du site

Service public de Wallonie



- Légende**
- Périmètres des sites
 - Perimetre du site
 - BE35040
 - Périmètres des autres sites
 - BE35039



0 250 500 mètres

© SPW-DGARNE; Fond de plan © IGN - Bruxelles
Le Ministre-Président

PAUL MAGNETTE
Le Ministre de l'Agriculture, de la Nature, de la Ruralité,
du Tourisme et des Infrastructures sportives,
délégué à la Régénération à la Région

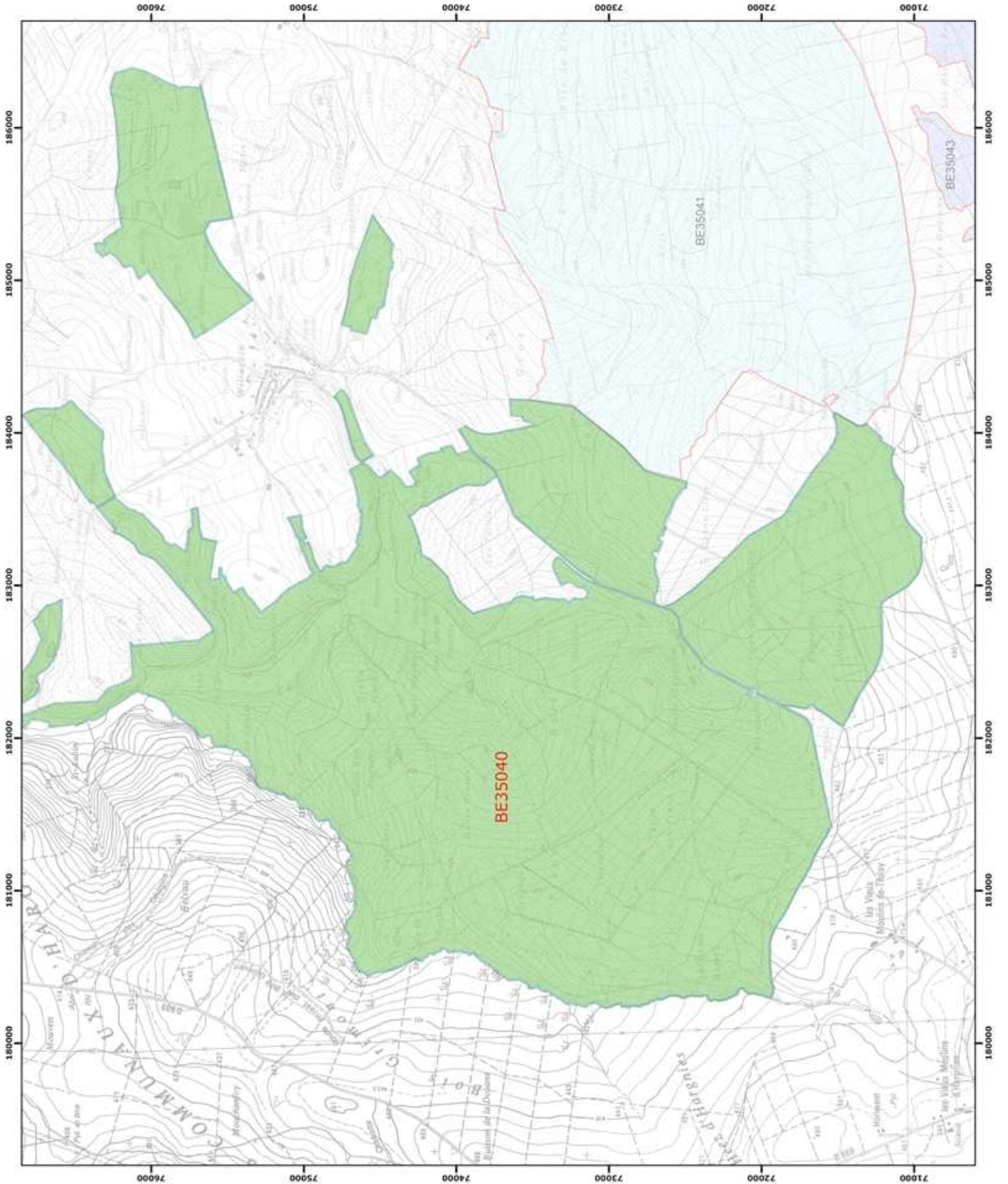
René COLLIN
Par délégation pour délivrance de copie conforme,

Date d'impression : mars 2016.
DIRECTION GÉNÉRALE OPÉRATIONNELLE
DE L'AGRICULTURE DES RESSOURCES NATURELLES
Avenue de l'Europe 15 - B-51000 Nimur
Tel: +32 (0)81 33 58 15 • Fax: +32 (0)81 33 58 22

Annexe 2.1.

Natura 2000 - BE35040 - Vallée de la Houle 2 / 2
Arrêté de désignation - Vue générale du périmètre du site

Service public de Wallonie



- Légende**
- Périmètres des sites
 - Périmètre du site
 - BE35040
 - Périmètres des autres sites
 - BE35041
 - BE35043

0 250 500 mètres

Coordonnées Lambert belge 1972
© SPW-DGARNE; Fond de plan © IGN - Bruxelles

Le Ministre-Président

PAUL MAGNETTE

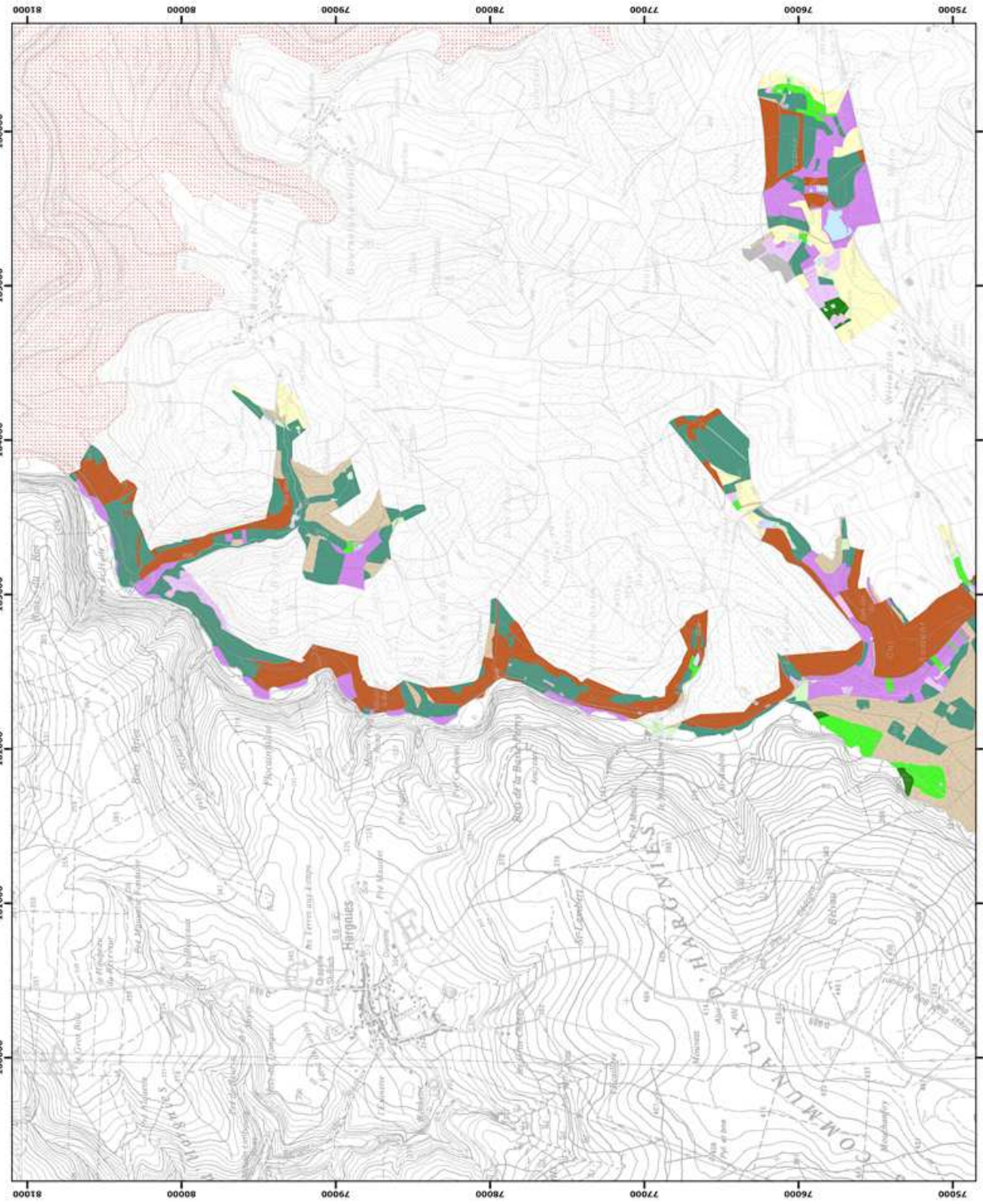
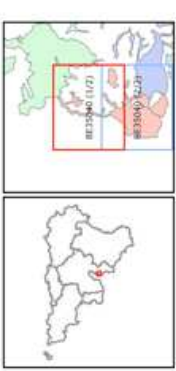
Le Ministre de l'Agriculture, de la Nature, de la Ruralité, du Tourisme et des Infrastructures sportives, délégué à la Régénération à la Région Wallonne

René COLLIN

Par délégation pour délivrance de copie conforme,

Date d'impression : mars 2016.

DIRECTION GÉNÉRALE OPÉRATIONNELLE
DE L'AGRICULTURE DES RESSOURCES NATURELLES
DE LA RÉGION WALLONNE - Bp 51008 Nismur
Tel: +32 (0)81 33 58 15 • Fax: +32 (0)81 33 58 22



Légende

Unités de gestion de base

- UG 1 (milieux aquatiques)
- UG 2 (milieux ouverts prioritaires)
- UG 3 (grands habitats d'espèces)
- UG 4 (bandes excisées)
- UG 5 (prairies de liaison)
- UG 6 (forêts prioritaires)
- UG 7 (forêts prioritaires alluviales)
- UG 8 (forêts indigènes de grand intérêt biologique)
- UG 9 (forêts habitats d'espèces)
- UG 10 (forêts non indigènes de liaison)
- UG 11 (terres de cultures et éléments anthropiques)

Unités de gestion temporaires

- UG temp 1 (zones sous statut de protection)
- UG temp 2 (zones à gestion publique)
- UG temp 3 (forêts indigènes à statut temporaire)

Unités de gestion en surimpression

- UG S1 (moelle perlière et muette épaisse en UG1)
- UG S2 (démier de la luciole)

Autres

- Emprises des cartes
- Autre site Natura 2000

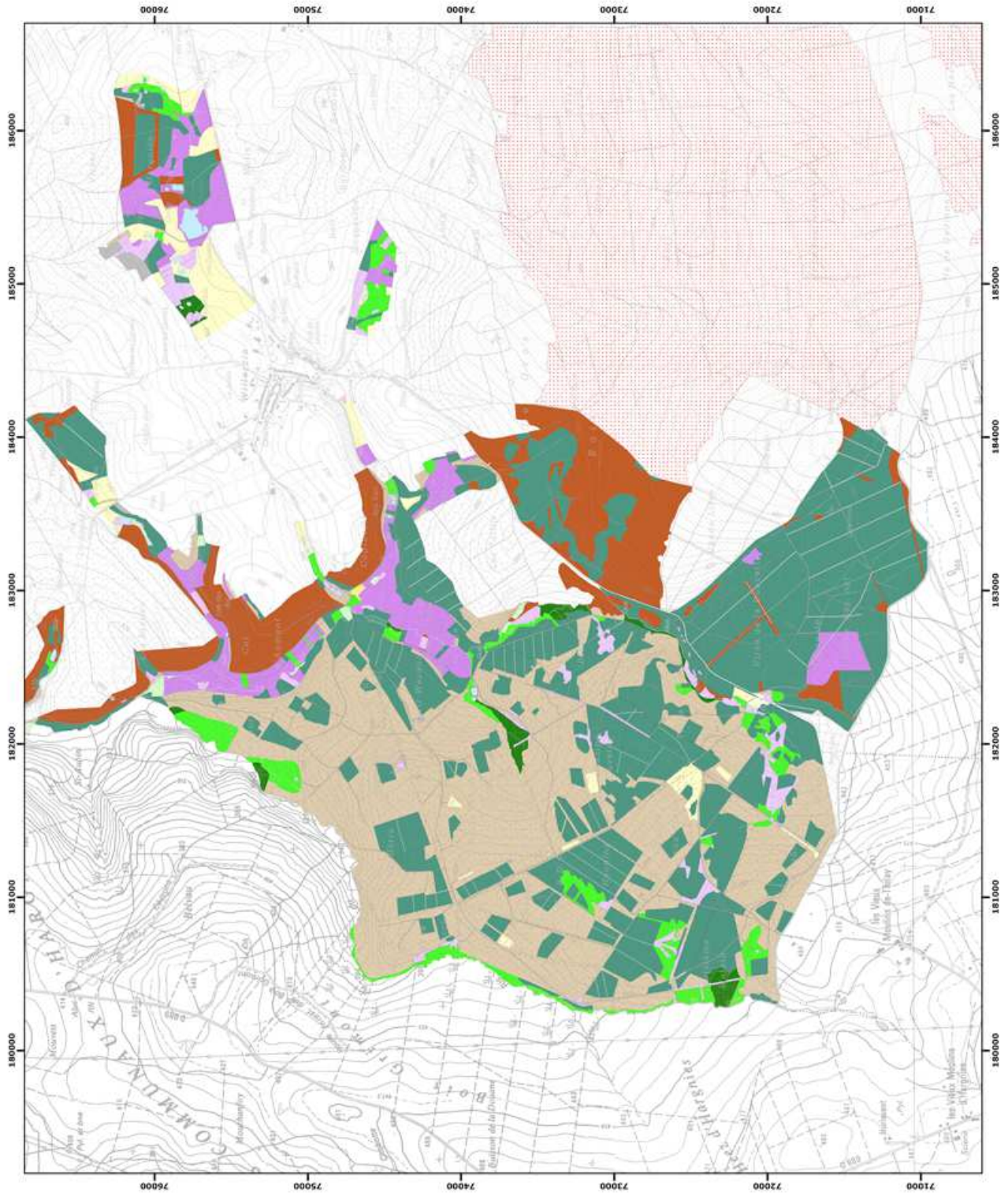
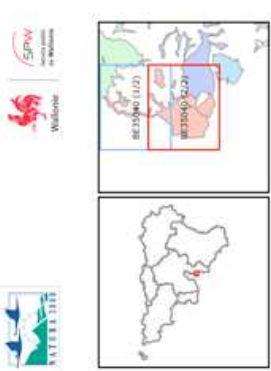
© SPW-DGARNE; Fond de plan © IGN - Bruxelles
Le Ministre-Président

Paul MAGNETTE
Le Ministre de l'Agriculture, de la Nature, de la Ruralité,
du Tourisme et des Infrastructures sportives,
délégué à la Représentation à la Grande Région

René COLLIN
Par délégation pour délivrance de copie conforme,

Date d'impression : mars 2016.

**DIRECTION GÉNÉRALE OPÉRATIONNELLE
DE L'AGRICULTURE, DES RESSOURCES NATURELLES
ET DE L'ENVIRONNEMENT**
Avenue Prince de Liège 15, B-5100 Namur
Tél.: +32 (0)81 33 56 16 • Fax: +32 (0)81 33 56 22
N° d'identification des cartes : 3748 (Plan général) + 1117 (Légende) (A4)



- Légende**
- Unités de gestion de base**
- UG 1 (milieux aquatiques)
 - UG 2 (milieux ouverts prioritaires)
 - UG 3 (grands habitats d'espèces)
 - UG 4 (bandes extensives)
 - UG 5 (prairies de faison)
 - UG 6 (forêts prioritaires)
 - UG 7 (forêts prioritaires alluviales)
 - UG 8 (forêts indigènes de grand intérêt biologique)
 - UG 9 (forêts habitats d'espèces)
 - UG 10 (forêts non indigènes de faison)
 - UG 11 (terres de cultures et éléments anthropiques)
- Unités de gestion temporaires**
- UG temp 1 (zones sous statut de protection)
 - UG temp 2 (zones à gestion publique)
 - UG temp 3 (forêts indigènes à statut temporaire)
- Unités de gestion en surimpression**
- UG S1 (moelle perlière et muette épaisse en UG1)
 - UG S2 (démier de la sucrerie)

Autres

- Emprises des cartes
- Autre site Natura 2000

© SPW-DGARNE; Fond de plan © IGN - Bruxelles
Le Ministre-Président

Paul MAGNETTE
Le Ministre de l'Agriculture, de la Nature, de la Ruralité, du Tourisme et des Infrastructures sportives, délégué à la Représentation à la Grande Région

René COLLIN
Par délégation pour délivrance de copie conforme,

Date d'impression : mars 2016.
DIRECTION GÉNÉRALE OPÉRATIONNELLE DE L'AGRICULTURE, DES RESSOURCES NATURELLES ET DE L'ENVIRONNEMENT
Avenue Prince de Liège 15, B-5100 Namur
Télé: +32 (0)81 33 56 16 • Fax: +32 (0)81 33 56 22
N° d'identification des cartes: 1511 (Natura 2000) et 1512 (Natura 2000)