

ANNEXE 1 : Liste des parcelles et parties de parcelles cadastrales comprises dans le site Natura 2000 BE35018 – Bassin de l'Hermeton en aval de Vodelée

Les parcelles cadastrées ou ayant été cadastrées comme suit sont comprises dans le site Natura 2000 BE35018 – “ Bassin de l'Hermeton en aval de Vodelée ” :

COMMUNE : DOISCHE Div 8 Section A : parcelles 10, 106H (partim 19%), 106K (partim 20%), 11, 113, 114, 116A, 117, 118A, 118B, 12, 13, 14, 140E (partim 91%), 144B (partim 63%), 15, 18A, 2 (partim 22%), 20 (partim 94%), 21, 22A (partim 22%), 3, 4, 40A (partim 6%), 41 (partim 7%), 42 (partim 90%), 43 (partim 67%), 44, 45, 46, 47, 48, 49, 50, 51A, 53, 55D (partim 85%), 568A (partim 87%), 568B, 568C (partim 42%), 569 (partim 18%), 575A (partim 10%), 601A (partim 70%), 603 (partim 60%), 604 (partim 50%), 607A (partim 38%), 608 (partim 54%), 609, 610 (partim 55%), 611, 612 (partim 36%), 613 (partim 25%), 614, 615 (partim 67%), 619, 620 (partim 22%), 626C (partim 9%), 629A (partim 89%), 629B (partim 81%), 630, 631A, 632A, 633A, 634, 638B, 639, 640, 641K, 641M, 641N, 642A, 642C, 643A, 643B, 646A, 649A (partim 95%), 64A, 651A (partim 95%), 654E, 655A, 656A, 657, 658C, 659C, 65A, 65B, 65D, 660C, 661A, 662A, 663, 664, 665, 666, 667, 668, 669B, 66B, 66C, 673, 674, 679A, 67A, 67B, 67C, 67D, 68, 682 (partim 24%), 683, 683/02, 684A, 685A (partim 43%), 686 (partim 74%), 690 (partim 49%), 691, 692 (partim 86%), 693A (partim 16%), 696 (partim 15%), 697 (partim 35%), 698, 699D, 69A, 7 (partim 9%), 700D (partim 18%), 706A (partim 11%), 706B (partim 76%), 707 (partim 11%), 708B (partim 7%), 709 (partim 51%), 711 (partim 6%), 714A, 719 (partim 33%), 71A, 71B, 720 (partim 8%), 721A, 722A, 722C, 722D, 723, 724B, 725B, 725H, 726B, 727, 728, 729A, 72A, 72C, 72D, 73, 730A, 731, 732, 733, 734A, 738B, 738C, 740A, 741, 743A (partim 70%), 748 (partim 25%), 749A, 752A, 754B, 756B, 757A, 758, 759, 760D, 761A, 773B (partim 10%), 773E (partim 6%), 8 (partim 11%), 83C (partim 37%), 840B (partim 12%), 842B, 843A (partim 58%), 84A, 84B, 84C, 85, 850, 851A (partim 7%), 853 (partim 7%), 854 (partim 17%), 855 (partim 14%), 86A, 86B, 87, 88A, 89, 898B (partim 65%), 9 (partim 12%), 90, 91, 914E (partim 62%), 921 (partim 9%), 922, 924 (partim 91%), 925, 926, 927, 928, 929, 92C, 92D, 93, 930, 931, 934A (partim 15%), 935, 936, 937 (partim 84%), 938A (partim 14%), 938B (partim 9%), 938C (partim 19%), 94, 943A (partim 28%), 947A, 951B (partim 91%), Div 9 Section A : parcelles 10A (partim 93%), 12A, 13A, 13B, 14, 15, 16, 17, 203A (partim 57%), 210D (partim 30%), 211A, 212A, 212B (partim 31%), 213C, 213D, 214D (partim 38%), 223B, 224E, 225A, 227A, 228H, 228L, 229C, 229D, 232B, 235, 237, 238, 239C, 239D (partim 60%), 242C (partim 14%), 243C, 244D (partim 92%), 244E (partim 88%), 246E (partim 82%), 246G (partim 80%), 247A (partim 89%), 247B (partim 89%), 247C (partim 90%), 247D (partim 91%), 248 (partim 87%), 249, 25, 250, 251, 252A (partim 56%), 252B, 252C, 253, 256A, 257, 258, 261A, 262, 263, 264, 267A, 26A, 270A, 271, 272, 273, 274, 275A, 277A, 27A (partim 92%), 282A, 283, 284, 285, 286, 287, 288, 289, 28B, 290, 293A, 294A, 295, 296, 297, 298, 29A, 301A, 302C, 303, 304, 306, 307, 308, 309, 30B, 30C, 30D, 311A, 312B, 312C, 314A, 315, 317A, 319, 320, 321A, 321B, 323A, 325, 326, 327, 329A, 330, 331, 332, 333, 334B (partim 17%), 33B (partim 84%), 34B (partim 27%), 37B (partim 27%), 38A, 39B (partim 25%), 39C, 40B (partim 22%), 40C, 41B (partim 22%), 41C, 42B (partim 23%), 42C, 43C (partim 20%), 43D, 44C (partim 20%), 44D, 45C (partim 20%), 45D, 46B (partim 18%), 46C, 47B (partim 13%), 47C, 48D (partim 31%), 48G, 48K (partim 45%), 6, 7, Section B : parcelles 415D (partim 52%), 415E (partim 77%), 415F (partim 85%), 416A, 418A (partim 59%), 418B, 488, 489, 490 (partim 94%), 491A (partim 43%), 492, 493, 494, 495, 496, 497, 498, 499, 500, 501, 502A, 502B, 503A, 503B, 504A, 504B, 505A, 506A, 507C, 507D, 508A, 508B, 513 (partim 19%), 515A (partim 7%), 516A (partim 70%), 518A (partim 6%), 519A (partim 8%), 520A (partim 7%), 521 (partim 8%), 522 (partim 10%), 523 (partim 9%), 527A (partim 11%), 527B (partim 12%), 528 (partim 6%), 533 (partim 6%), 534

(partim 6%), 544 (partim 7%), 545A, 545B, 546, 547A, 547B, 547C, 547D, 547E, 547F, 547G, 547H, 547M, 547N, 548, 549, 550, 551A, 553, 554, 555A, 558A, 559, 560, 561A, 562A (partim 85%), 567 (partim 46%), 568 (partim 10%), 715A (partim 21%), 716 (partim 47%), 724, 725B, 726, 727A, 729, 730, 731, 732, 733, 734, 735 (partim 93%), 741, 743C, 745B, 749, 750, 751, 752, 753, 754, 755C (partim 92%), 790X (partim 64%), 822B (partim 16%), 823B, 842A (partim 61%), 842B (partim 42%), 842C, 843 (partim 55%), 845, 848A, 849A, 849B, 850, 851, 852B, 854A, 855B, 856, 857, 858B, 858C, 860, 861, 862A, 863A, 866A, 870A, 870B, 871C, 872, 873, 874, 875, 876, 877, 878, 879, 880, 881, 882, 883A, 883C, 883D, 883E, 883F, 883G, 884A, 885A, 886, 888A, 889, 890, 891, 892, 893, 894, 895, 896, 897, 898, 899, 900, 901A, 901B, 902A, 902B, 903A, 903B, 904, 905A, 905B, 906, 907, 908A, 909, 910, 911A, 912, 913C, 913D, 914, 915, 916, 917A, 917B, 918, 919, 920, 922, 923A, 924, 925, 926, 927, 928, 929, 930A, 931, 932/02, 932A, 932B, 932C, 932D, 932E, 932F, 932G, 932H (partim 92%), 934D (partim 17%), 935B, 935E, 936, 938B, 939A, 940A, 941B, 947C, 948B, 949B, 952C, 954B, 955A, 956, 957, 958A, 958B, 959A, 959B, 960, 961A (partim 14%), 964 (partim 26%), Div 10 Section A : parcelles 1 (partim 57%), 12, 13, 14, 16A, 181B (partim 47%), 182A (partim 25%), 183A2 (partim 6%), 183W (partim 77%), 184A, 185D, 186, 187A, 187B (partim 79%), 188, 18A, 19, 190, 191A, 193, 194, 196A, 197, 198A, 2 (partim 20%), 201, 202, 203, 204, 205A, 205C (partim 10%), 205D (partim 6%), 205E (partim 39%), 205F, 205G (partim 36%), 205H, 206, 207, 209A, 209C, 209D (partim 93%), 209E (partim 21%), 209F (partim 30%), 20C, 21, 211B, 211C, 213A, 214, 215, 216, 217, 218, 219, 220, 221A, 223, 224, 225, 226, 227, 228, 229, 22D, 230, 231, 232, 233, 234, 235, 236, 237 (partim 63%), 238, 239 (partim 41%), 23E, 23F, 23G, 241 (partim 19%), 24A, 24B, 25, 26, 270N (partim 60%), 270S (partim 44%), 271 (partim 8%), 272, 273, 275A, 276, 277, 28 (partim 9%), 29B (partim 19%), 29C (partim 20%), 30 (partim 6%), 32 (partim 6%), 34D (partim 40%), 35 (partim 16%), 38 (partim 7%), 4 (partim 21%), 5, 57B (partim 6%), 57D (partim 14%), 59F, 59G, 59L (partim 18%), 6, 61G (partim 4%), 7, 8A, Section D : parcelles 397C, 398C (partim 71%), 406 (partim 91%), 407, 408 (partim 42%), 409 (partim 18%), 410 (partim 17%), 411A (partim 87%), 412A, 412B, 413B, 413C, 413D, 414A, 414B, 415, 416, 418A, 421B, 423 (partim 37%), 424A, 424B, 425, 426, 427A, 429, 430A, 430B, 430C, 430D, 430E, 431/02A, 432A, 433, 434, 436C, 436D, 436E, 436F, 439, 440F, 440G, 441A, 441B, 441C, 442, 443, 444, 445A, 479 (partim 23%), 481 (partim 8%), 483B (partim 81%), 484A, 486, 487, 488A, 489A, 490B, 490C, 490D, 490F, 491A, 491B, 494B, 494C, 495A, 496E, 496F, 496G, 497, 499, 500, 501, 501/02, 502A, 502B, 502C, 502D, 503C, 504A, 504B, 505, 505/02, 509, 510A, 511, 513C, 516A, 517B, 517C, 517D, 520, 521 (partim 71%), 522 (partim 16%), 523K (partim 24%), 536A (partim 82%), 537 (partim 10%), 627 (partim 13%), 629A (partim 31%), 631A (partim 89%), 633A, 634, 635C, 635D, 635F, 635G, 636B, 637B, 638B, 638E, 638F, 638G, 638H (partim 16%), 638K (partim 17%), 639C, 640C, 641A, 641B, 642, 643K, 643N, 643P, 644C, 644D, 645C, 645D, 646D, 647D, 648, 649A, 651, 652, 653, 654, 655, 656, 657, 657/02, 658, 663A, 663C, 664, 666, 667, 668, 669, 670, 671 (partim 85%), 686F, 686G (partim 7%), 687, 694A, 695A, 696, 697, 698B, 702A (partim 10%), 703A, 704A (partim 35%), 704B, 725A (partim 49%), 725B (partim 7%), 726B (partim 40%), 728A (partim 23%), 730A (partim 8%)

COMMUNE : FLORENNES Div 4 Section D : parcelles 18D, 18G (partim 11%), 18H (partim 93%), 18L (partim 72%), 18M (partim 40%), 19A2 (partim 49%), 19D2, 19E, 19H2 (partim 18%), 19K2 (partim 70%), 19L2 (partim 12%), 19N2 (partim 27%), 19R, 19S2 (partim 20%), 20, 22, 23, 24, 25, 26, 27, 28, 29, 30, 31, 32A, 33A, 38, 39, 40, 41A, 42A, 43, 44, 46A, 47, 48, 49, 50A, 50B, 51D, 51G2 (partim 64%), 51H, 51M18

COMMUNE : HASTIERE Div 1 Section A : parcelles 289E (partim 94%), 289F (partim 9%), 290D11 (partim 10%), 290F11 (partim 4%), 290G (partim 4%), 290S (partim 9%), 291K2 (partim 19%), 292 (partim 95%), 293 (partim 90%), 294, 295, 296, 297, 298, 299, 300, 301, 302, Section C : parcelles 122A (partim 92%), 127D (partim 17%), 127N (partim 18%), 152D, 157C,

162B, 163C (partim 93%), 165E, 165K, 166E, 173A (partim 92%), 177, 178C, 178G, 178H (partim 94%), 178K, 179D, 179F, 183A, 184B, 188B, 189, 190, 191D, 192A, 193A, 194C, 195C, 196C, 196D, 197C, 197D, 198A, 198D, 199B, 200C, 200D, 200E, 200F, 202, 203A, 206A, 207C, 207G, 207H, 207K, 209C, 209D, 210, 211A, 212G, 212H, 213D, 213E, 214A, 215B, 215C, 216, 217A, 218A, 219, 220, 221A, 221B, 222, 225B, 225C, 225D, 225E, 225F, 225G, 226, 227, 228C, 229C, 229D, 230A, 232, 234A, 238A, 238B, 239A, 239B, 240, 241, 242C, 243A, 245, 247A, 248, 249, 250, 251E, 255C (partim 87%), 266A (partim 56%), 298A (partim 58%), 301A, 302A (partim 19%), 305 (partim 13%), 328F (partim 43%), 350A8 (partim 56%), 356, 359A, 361/02, 361D, 361E, 362, Div 7 Section A : parcelles 732A (partim 5%), 733A, 733B, 735C, 859B (partim 19%), 862 (partim 86%), 863 (partim 48%), 865A (partim 25%), 866A (partim 93%), 867, 868, 869, 870A (partim 76%), 870B (partim 89%), 870E (partim 92%), 870F, 870G, 870H, 870K, 870R, 870S, 883G (partim 25%), 884C, 884D (partim 38%), 885B, 885C, 885D, 886B (partim 13%), 886C (partim 15%), 886D (partim 25%), 888, 889, 890 (partim 94%), 891 (partim 80%), 892B (partim 6%), 896E (partim 7%), 897R (partim 2%), 898A (partim 44%), 899C, 899K, 899M (partim 1%), 899N (partim 3%), 902B (partim 2%), 903, 904A, 904B, 904C, 905, 906, 907, 908A, 908B, 908C, 909E, 910E, 912A, 915, 916, 918A, 920A, 921A, 922, 923A, 924B, 924C, 925, 926, 927A, 928A, 929, 930, 931, 932, 933A, 933B, 934, 935, 936, 937, 938A, 938B, 938C, 938E, 938K (partim 89%), 938L (partim 6%), 938R (partim 91%), 938S (partim 91%), 938T (partim 83%), 938V (partim 66%), 938W, 938X (partim 95%), 938Y, 939, 940, 941, 942A, 942D, 943, 944, 945A, 945B, 946, 948, 949, 950, 951, 952, 954A, 955, 956, 957, 958, 959, 960, 961, 962, 963A, 964A, 965, 966
COMMUNE : PHILIPPEVILLE Div 7 Section D : parcelles 264, 265, 266A, 267F (partim 6%), Section E : parcelles 100B (partim 41%), 101A (partim 32%), 104A (partim 17%), 115 (partim 37%), 116, 117, 118, 119, 120A, 121A, 122, 123A, 125A, 126A, 127A (partim 10%), 139 (partim 13%), 140 (partim 11%), 141 (partim 5%), 146A (partim 75%), 147A, 148 (partim 94%), 150B, 150C, 151A, 154A, 155A, 156D, 157C (partim 82%), 158C, 159A, 159B, 160B, 160C, 162, 163 (partim 71%), 164, 165 (partim 77%), 170A, 172B (partim 50%), 173B (partim 8%), 174 (partim 88%), 175, 176, 177A, 178A, 179A, 180A, 185, 186, 187, 188, 189A, 192A, 193, 194A, 195, 196, 198A, 199A, 200A, 201B (partim 70%), 206A, 207A (partim 50%), 207B, 215A (partim 82%), 216A, 216B (partim 21%), 217A, 217B (partim 85%), 218, 219, 220 (partim 42%), 221A, 221B (partim 11%), 222B, 222C, 224, 234A (partim 15%), 542 (partim 86%), 543B, 544B, 545D, 545E, 546, 547, 548B (partim 68%), 548C, 579B (partim 35%), 97B (partim 8%), 98A, 99C, 99D, 99E, 99F, Section G : parcelles 5 (partim 51%), 6P (partim 7%)

Vu pour être annexé à l'arrêté du Gouvernement wallon du 14 avril 2016 de désignation du site Natura 2000 BE35018 – “ Bassin de l'Hermeton en aval de Vodelée ”.

Namur, le 14 avril 2016.

Le Ministre-Président,

P. MAGNETTE

Le Ministre de l'Agriculture, de la Nature, de la Ruralité, du Tourisme
et des Infrastructures sportives, délégué à la Représentation à la Grande Région,

R. COLLIN

ANNEXE 2 : Délimitation du périmètre du site Natura 2000 BE35018 – “ Bassin de l'Hermeton en aval de Vodelée ”

2.1. Carte délimitant le périmètre du site

La présente carte fixe, au jour de la désignation du site, à l'échelle cartographique 1/10.000^e (publiée au 1/25.000^e) le périmètre du site.

Cette carte est également disponible :

- Sous format informatique sur le site Internet <http://natura2000.wallonie.be> ;
- Sous format papier auprès de chaque commune concernée ;
- Sous les deux formats, auprès des Directions extérieures territorialement concernées du Département de la Nature et des Forêts.

2.2. Prescriptions littérales visant à préciser le périmètre du site

Liste des parcelles et parties de parcelles cadastrales non comprises dans le périmètre du site Natura 2000 BE35018 – “ Bassin de l'Hermeton en aval de Vodelée ”

Les parcelles cadastrées ou ayant été cadastrées comme suit ne sont pas comprises dans le périmètre du site Natura 2000 BE35018 – “ Bassin de l'Hermeton en aval de Vodelée ” :

COMMUNE : DOISCHE Div 8 Section A : parcelles 106G, 126B, 127, 131, 132A, 133, 134, 137A, 139A, 144A, 145A, 23G, 570C, 570D, 576, 58A, 6, 618, 621, 622A, 671A, 675A, 677, 678, 701, 704, 708A, 715, 743B, 744, 747B, 74A, 763, 764A, 764B, 765, 76G, 77, 771, 772, 773F, 774, 837G, 838H, 839C, 839D, 83D, 859A, 907, 914F, 923A, 932F, 933F, 939, 940A, 940C, 949A, 96A, Section C : parcelles 11C, 9G, Div 9 Section A : parcelles 216E, 334C, 48H, 52A, Section B : parcelles 487, 510, 512A, 514, 517A, 536A, 563A, 565A, 721, 722, 736, 756A, 841A, 943F, Div 10 Section A : parcelles 182B, 183Z, 240, 27, 270M, 270P, 31, 39B, 3N, Section D : parcelles 397D, 397E, 404, 405, 448C, 461C, 473A, 474, 476A, 478, 523H, 524A, 623A, 672, 688A, 694B, 695B, 733

COMMUNE : FLORENNES Div 4 Section D : parcelles 19T2, 51B23, 51D8, 51E29, 51S27, 51W27, 51X27, 51Z22

COMMUNE : HASTIERE Div 1 Section A : parcelles 290B3, 290B9, 290K3, 290Y8, 291B, Section C : parcelles 127K, 151T2, 264B, 328C, 338B, 350A10, 350D10, 350E10, 350F10, 363D, Div 7 Section A : parcelles 870P, 876K2, 887, 892F, 897S, 898B, 898C, 901, 938G, 938N

COMMUNE : PHILIPPEVILLE Div 7 Section D : parcelles 267G, 267H, Section E : parcelles 129A, 134, 135A, 225A, 233B, 237A, 532A, 556A, 74

Vu pour être annexé à l'arrêté du Gouvernement wallon du 14 avril 2016 de désignation du site Natura 2000 BE35018 – “ Bassin de l'Hermeton en aval de Vodelée ”.

Namur, le 14 avril 2016.

Le Ministre-Président,

P. MAGNETTE

Le Ministre de l'Agriculture, de la Nature, de la Ruralité, du Tourisme
et des Infrastructures sportives, délégué à la Représentation à la Grande Région,

R. COLLIN

ANNEXE 3 : Liste des types d'habitats naturels et des espèces pour lesquels le site est désigné et données y afférentes ; synthèse des critères scientifiques ayant conduit à la sélection du site Natura 2000 BE35018 – “ Bassin de l'Hermeton en aval de Vodelée ”

La présente annexe indique, compte tenu des données actuellement disponibles :

- la liste des types d'habitats naturels et la liste des espèces pour lesquels le site est désigné ainsi que les données concernant respectivement leurs surfaces, leur niveau de population et l'estimation de leur état de conservation ; les types d'habitats naturels et les espèces prioritaires sont indiqués par un astérisque (*) ;
- une synthèse des résultats de l'évaluation de l'importance du site pour assurer la conservation des types d'habitats naturels d'intérêt communautaire de l'annexe VIII et des espèces d'intérêt communautaire de l'annexe IX et des espèces d'oiseaux de l'annexe XI de la loi du 12 juillet 1973 que le site abrite.

Ces résultats justifient la sélection du site comme site Natura 2000. Les données complètes, détaillant les résultats de l'application des critères de sélection, sont disponibles auprès des services centraux du Département de la Nature et des Forêts, 15 avenue Prince de Liège à 5100 Jambes et sur le site Internet <http://natura2000.wallonie.be>.

Les données relatives aux types d'habitats naturels (liste, surface et état de conservation) et aux espèces (liste, population et état de conservation) pour lesquels le site est désigné sont issues des formulaires standard de données établis entre 2002 et 2005. Ces données estimées à l'échelle du site au moment de sa sélection contiennent des approximations. Elles ont été pour partie actualisées, en particulier pour les surfaces, sur base des meilleures connaissances disponibles et il conviendra de poursuivre l'actualisation de ces données sur base d'une cartographie détaillée des habitats.

Le site BE35018 a été sélectionné pour les raisons suivantes : Ce site englobe le lit majeur de l'Hermeton, d'importants massifs forestiers ainsi que quelques zones ouvertes entre Vodelée et Hermeton-sur-Meuse. Les vastes zones boisées de versant et de plateau abritent des forêts du métaclimax des hêtraies calcicoles, neutrophiles et acidophiles en fonction de la nature lithologique du sol. On y retrouve en outre des formations forestières thermophiles exceptionnelles, ainsi que de remarquables forêts de ravins et des affleurements rocheux. Des chênaies-frênaies humides et des forêts alluviales occupent quant à elles la majeure partie du fond de vallée de l'Hermeton ainsi que les banquettes alluviales des petits ruisseaux qui parcourent le site. Les différents milieux forestiers contribuent à l'habitat des pics mar et noir, de la cigogne noire, de l'alouette lulu et de la bondrée apivore. Dans la partie amont du site, les milieux ouverts englobent notamment des prairies de fauche extensives, ainsi qu'une petite pelouse calcaire. En termes de milieux aquatiques, le site comprend un tuf remarquable et contribue à l'habitat de la mulette épaisse et du martin-pêcheur.

A. Types d'habitats naturels d'intérêt communautaire de l'annexe VIII de la loi pour lesquels le site est désigné

Types d'habitats naturels d'intérêt communautaire	Surface	EC	UG HIC*
9130	200,00 ha	B	
9150	67,00 ha	B	
91E0*	38,89 ha	B	UG 7
9180*	30,03 ha	B	UG 6
9160	23,00 ha	C	
6510	7,18 ha	C	
6430	3,16 ha	C	
9110	1,16 ha	C	

Types d'habitats naturels d'intérêt communautaire	Surface	EC	UG HIC*
8220	1,00 ha	B	
6210*	0,40 ha	C	UG 2
8210	0,08 ha	C	
4030	0,05 ha	C	
6110*	0,02 ha	C	UG 2
7220*	0,01 ha	C	UG 1
8310		-	

Légende : EC : estimation de l'état de conservation; A : conservation excellente ; B : conservation bonne ; C : conservation moyenne ; UG HIC* : unité(s) de gestion abritant ou susceptible(s) d'abriter (lorsque les données précises ne sont pas disponibles) l'habitat naturel d'intérêt communautaire prioritaire ; "-" : donnée non disponible

4030 : Landes sèches européennes (tous les sous-types)

6110* : Pelouses rupicoles calcaires ou basiphiles de l'Alyso-Sedion albi

6210* : Pelouses sèches semi-naturelles et faciès d'emboisement sur calcaire (Festuco-Brometalia) (*sites à orchidées remarquables)

6430 : Mégaphorbiaies hydrophiles d'ourlets planitiaires et des étages montagnard à alpin

6510 : Pelouses maigres de fauche de basse altitude (Alopecurus pratensis, Sanguisorba officinalis)

7220* : Sources pétrifiantes avec formation de travertins (Cratoneurion)

8210 : Pentes rocheuses calcaires avec végétation chasmophytique

8220 : Pentes rocheuses siliceuses avec végétation chasmophytique

8310 : Grottes non exploitées par le tourisme

9110 : Hêtraies du Luzulo-Fagetum

9130 : Hêtraies de l'Asperulo-Fagetum

9150 : Hêtraies calcicoles médio-européennes du Cephalanthero-Fagion

9160 : Chênaies pédonculées ou chênaies-charmaies subatlantiques et médio-européennes du Carpinion betuli

9180* : Forêts de pentes, éboulis ou ravins du Tilio-Acerion

91E0* : Forêts alluviales à Alnus glutinosa et Fraxinus excelsior (Alno-Padion, Alnion incarnae, Salicion albae)

B. Espèces des annexes IX et XI de la loi pour lesquelles le site est désigné

Code	Nom latin	Nom français	Population			EC	
			résidente	migratoire			
	repr.	hiver		étape			
1032	Unio crassus	Mulette épaisse	P				C
1078	Callimorpha quadripunctaria	Ecaille chinée	1-20 i				C
1324	Myotis myotis	Grand Murin	P				C
1337	Castor fiber	Castor d'Europe	P				C
1355	Lutra lutra	Loutre d'Europe	P				C
A030	Ciconia nigra	Cigogne noire		P			-
A072	Pernis apivorus	Bondrée apivore		1-2 p			-
A104	Bonasa bonasia	Gélinotte des bois	P				-
A229	Alcedo atthis	Martin pêcheur d'Europe	3-4 p				-
A236	Dryocopus martius	Pic noir	2 p				-

Code	Nom latin	Nom français	Population			EC	
			résidente	migratoire			
				repr.	hiver		étape
A238	Dendrocopos medius	Pic mar	5-10 p				-
A246	Lullula arborea	Alouette lulu		0-1 p			-

Légende : P = présence ; p = couple ; i = individu ; EC : estimation de l'état de conservation ; A : conservation excellente ; B : conservation bonne ; C : conservation moyenne ; vis. : visiteur ; occ. : occasionnel ; "-" : donnée non disponible

Vu pour être annexé à l'arrêté du Gouvernement wallon du 14 avril 2016 de désignation du site Natura 2000 BE35018 – " Bassin de l'Hermeton en aval de Vodelée ".

Namur, le 14 avril 2016.

Le Ministre-Président,

P. MAGNETTE

Le Ministre de l'Agriculture, de la Nature, de la Ruralité, du Tourisme et des Infrastructures sportives, délégué à la Représentation à la Grande Région,

R. COLLIN

ANNEXE 4 : Désignation et délimitation du périmètre des unités de gestion du site Natura 2000 BE35018 – “ Bassin de l'Hermeton en aval de Vodelée ”

4.1. Liste des unités de gestion délimitées au sein du site

Le site abrite les unités de gestion suivantes :

- UG 1 - Milieux aquatiques
- UG 2 - Milieux ouverts prioritaires
- UG 3 - Prairies habitats d'espèces
- UG 4 - Bandes extensives
- UG 5 - Prairies de liaison
- UG 6 - Forêts prioritaires
- UG 7 - Forêts prioritaires alluviales
- UG 8 - Forêts indigènes de grand intérêt biologique
- UG 9 - Forêts habitat d'espèces
- UG 10 - Forêts non indigènes de liaison
- UG 11 - Terres de cultures et éléments anthropiques

Les habitats naturels d'intérêt communautaire et les espèces d'intérêt communautaire que ces unités de gestion sont susceptibles d'abriter sont précisés par l'arrêté du Gouvernement wallon du 19 mai 2011 fixant les types d'unités de gestion susceptibles d'être délimitées au sein d'un site Natura 2000 ainsi que les interdictions et mesures préventives particulières qui y sont applicables.

4.2. Carte délimitant le périmètre des unités de gestion

Les cartes ci-annexées fixent, à l'échelle cartographique 1/10.000^e (publiée au 1/25.000^e) le périmètre des unités de gestion présentes sur le site. Les contours des unités de gestion correspondent à ceux des principaux types d'habitats naturels que le site abrite.

Cette carte est également disponible :

- Sous format informatique sur le site Internet <http://natura2000.wallonie.be> ;
- Sous format papier auprès de chaque commune concernée ;
- Sous les deux formats, auprès des Directions extérieures territorialement concernées du Département de la Nature et des Forêts.

Vu pour être annexé à l'arrêté du Gouvernement wallon du 14 avril 2016 de désignation du site Natura 2000 BE35018 – “ Bassin de l'Hermeton en aval de Vodelée ”.

Namur, le 14 avril 2016.

Le Ministre-Président,

P. MAGNETTE

Le Ministre de l'Agriculture, de la Nature, de la Ruralité, du Tourisme
et des Infrastructures sportives, délégué à la Représentation à la Grande Région,

R. COLLIN

Annexe 2.1.

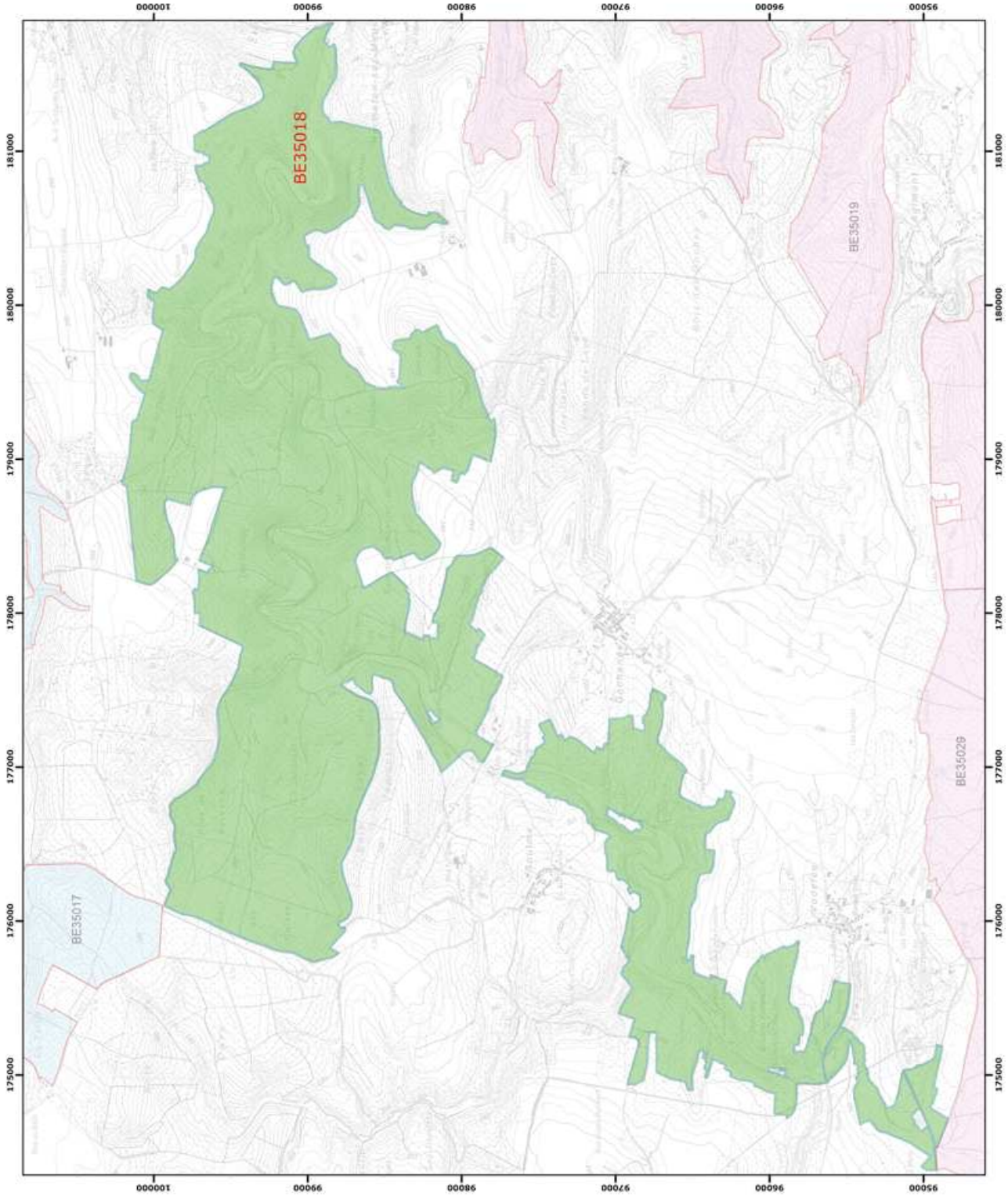
Natura 2000 - BE35018 - Bassin de l'Hermeton en aval de Vodelée 1 / 1

Arrêté de désignation - Vue générale du périmètre du site

Service public de Wallonie



- Légende**
- Périmètres des sites**
 - Périmètre du site**
 - BE35018 (Green)
 - Périmètres des autres sites**
 - BE35017 (Light Blue)
 - BE35019 (Light Pink)
 - BE35029 (Light Purple)



0 250 500 mètres

Coordonnées Lambert belge 1972
© SPW-DGARNE; Fond de plan © IGN - Bruxelles

Le Ministre-Président

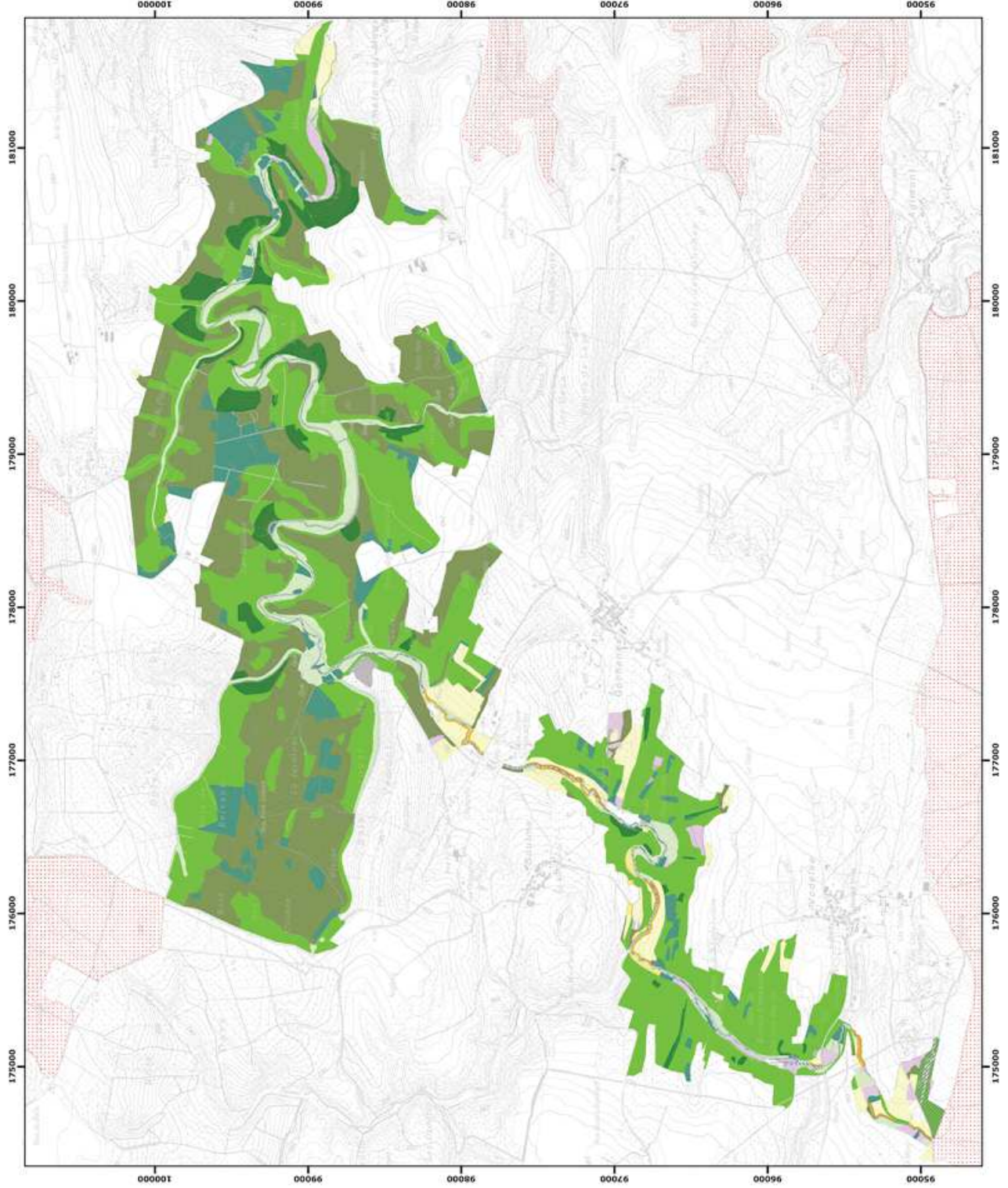
Paul MAGNETTE
Le Ministre de l'Agriculture, de la Nature, de la Ruralité, du Tourisme et des Infrastructures sportives, délégué à la Représentation à la Grande Région

René COLLIN

Par délégation pour délivrance de copie conforme,

Date d'impression : mars 2016.

DIRECTION GÉNÉRALE OPÉRATIONNELLE DE L'AGRICULTURE, DES RESSOURCES NATURELLES ET DE L'ENVIRONNEMENT
Avenue Prince de Liège 15, B-5100 Namur
Tél.: +32 (0)81 33 38 16 • Fax.: +32 (0)81 33 38 22
http://www.dgarnet.be



Légende

Unités de gestion de base

- UG 1 (milieux aquatiques)
- UG 2 (milieux ouverts prioritaires)
- UG 3 (prairies humides d'espèces)
- UG 4 (bandes extensives)
- UG 5 (prairies de liaison)
- UG 6 (forêts prioritaires)
- UG 7 (forêts prioritaires alluviales)
- UG 8 (forêts indigènes de grand intérêt biologique)
- UG 9 (forêts habitats d'espèces)
- UG 10 (forêts non indigènes de liaison)
- UG 11 (terres de cultures et éléments anthropiques)

Unités de gestion temporaires

- UG tempo 1 (zones sous statut de protection)
- UG tempo 2 (zones à gestion publique)
- UG tempo 3 (forêts indigènes à statut temporaire)

Unités de gestion en surimpression

- UG S1 (moelle porrière et muette épaisse en UG1)
- UG S2 (démurr de la sucette)

Autres

- Emprises des cannes
- Autre site Natura 2000

0 250 500 mètres
Coordonnées Lambert belge 1972
© SPW-DGARNE/ Fond de plan © IGN - Bruxelles
Le Ministre-Président

Paul MAGNETTE
Le Ministre de l'Agriculture, de la Nature, de la Ruralité,
du Tourisme et des Infrastructures sportives,
délégué à la Représentation à la Grande Région

René COLLIN
Par délégation pour délivrance de copie conforme,

Date d'impression : mars 2016.
**DIRECTION GÉNÉRALE OPÉRATIONNELLE
DE L'AGRICULTURE, DES RESSOURCES NATURELLES
ET DE L'ENVIRONNEMENT**
Avenue Prince de Liège 15, B-5100 Namur
Téléphone : 0161 24 24 24 - Fax : 0161 24 24 22
E-mail : direction@spw.wallonie.be