

ANNEXE 1 : Liste des parcelles et parties de parcelles cadastrales comprises dans le site Natura 2000 BE34067 – Forêts et marais bajociens de Baranzy à Athus

Les parcelles cadastrées ou ayant été cadastrées comme suit sont comprises dans le site Natura 2000 BE34067 – “ Forêts et marais bajociens de Baranzy à Athus ” :

COMMUNE : AUBANGE Div 1 Section A : parcelles 1973 (partim 41%), 1990A (partim 84%), 2471A (partim 30%), 2480A, 2481C, 2482A, 2483A, 2484A (partim 17%), Div 2 Section A : parcelles 10A (partim 94%), 11A (partim 93%), 12A (partim 94%), 14 (partim 92%), 15A (partim 91%), 17 (partim 93%), 18 (partim 93%), 19, 1A, 1B, 1D2, 1E (partim 93%), 1E2, 1F (partim 76%), 1G2 (partim 93%), 1H2 (partim 92%), 1K2 (partim 88%), 1L2 (partim 89%), 1M, 1M2 (partim 79%), 1N2 (partim 86%), 1P2 (partim 89%), 1R2 (partim 91%), 1S2 (partim 90%), 1V, 1W, 1X, 1Y, 20, 21 (partim 93%), 215 (partim 27%), 24A (partim 7%), 252A (partim 29%), 254 (partim 32%), 257A, 258A, 259, 25C, 25E, 25K, 25N, 260, 261, 262, 263A, 263B, 263C, 263D, 264A (partim 15%), 26N, 26S, 27G, 27K (partim 13%), 27L (partim 19%), 27M, 284A (partim 31%), 28D (partim 14%), 28E, 28F, 28G, 28H, 28K, 28N, 28P, 28R, 28S, 29A, 29B, 2A, 2B, 2C, 2E, 2H, 301 (partim 10%), 302 (partim 9%), 305B (partim 6%), 306A, 306C, 306D, 306E, 306G, 306H, 306K, 307A, 307B, 308, 309, 30A (partim 90%), 30B (partim 28%), 310A2, 310B2, 310G, 310H, 310P, 310R, 310S, 310T, 310V, 310W, 310X, 310Y, 310Z, 311C, 311D, 312F, 312G, 312H, 312K, 312L, 313A, 314A, 314B, 314C, 315, 318A (partim 6%), 327A (partim 5%), 329A (partim 85%), 32A (partim 7%), 331, 335A, 336A, 337A, 342, 343, 344A, 345, 347A (partim 92%), 348A, 34A, 35 (partim 9%), 350 (partim 85%), 351, 352, 353 (partim 80%), 355A (partim 93%), 356 (partim 94%), 358A, 359A, 36, 361, 362, 363A, 363B (partim 62%), 365A, 3C, 3D, 3G, 3H, 3K, 42A (partim 17%), 43A (partim 11%), 47 (partim 60%), 49A (partim 9%), 55, 5A, 6, 65, 66, 67, 68, 69A, 69B (partim 71%), 75A (partim 8%), 772B (partim 9%), 774B, 774C (partim 83%), 775A (partim 33%), 777C (partim 10%), 7A (partim 95%), 83A (partim 7%), Section B : parcelles 10C (partim 8%), 1A (partim 91%), 1B, 1C, 1D, 1K, 1N, 2, 3A, 480 (partim 72%), 482A, 482B, 499B (partim 6%), 4B (partim 65%), 5/02, 5B, 6D, 6E, 6L, 6M (partim 5%), Div 3 Section C : parcelles 2673B, 2674C (partim 11%), 2692B (partim 56%), 2695A (partim 27%), 2696 (partim 30%), 2704 (partim 24%), 2877 (partim 34%), 2880E (partim 5%), 2935D (partim 23%), 2943 (partim 67%), 2944, 2945, 2946C, 3021A (partim 13%), 3023B (partim 70%), 3025B (partim 84%), 3031B (partim 6%), 3055S, 3240 (partim 13%), 3241, 3242 (partim 38%), 3246A (partim 33%), 3248, 3249, 3250 (partim 65%), 3252B (partim 11%), 3252C (partim 11%), 3253A, 3277D (partim 95%), 3277E (partim 76%), 3279C, 3279D, 3285E (partim 93%), 3301B (partim 2%), 3485, 3486, 3487, 3488, 3489X, 3490C2 (partim 22%), 3490L2 (partim 18%), 3490X (partim 75%), 3490Y (partim 32%), 3491 (partim 42%), 3493, 3494, 3495, 3496, 3497 (partim 94%), 3498E, 3499B, 3500

COMMUNE : MUSSON Div 1 Section B : parcelles 204A (partim 50%), 214A (partim 95%), 215A, 216C (partim 86%), 217A (partim 27%), 218A, 219A, 228C (partim 33%), 230B, 230C, 231A, 233 (partim 12%), 2401A (partim 7%), 2408B, 2411A, 2414B, 2414C, 2414D, 2415 (partim 39%), 2584A (partim 46%), 2601, 2602A, 2602B, 2630C (partim 31%), 2633 (partim 7%), 2634 (partim 49%), 2635C, 2636C, 2639A, 2642A, 2643, 2644, 2645, 2646, 2648A, 311A (partim 5%), 328B, 333A (partim 88%), 335B, 3526F, 3526H, 3526K, 3527D, 3527E, 3528D, 3529, 352A (partim 31%), 3530A, 3531, 3532C, 3533A, 3534, 3535, 3536A, 3536B, 3537, 3538, 3539, 3540, 3541, 3542, 3543, 3544, 3545, 3546, 3548B, 3549A, 3550A, 3551A, 3552A, 3552B, 3553A, 3554, 3555A (partim 66%), 3556C (partim 88%), 3556D, 3557B, 3558A, 3558F, 3559, 3560, 3561A, 3565, 3566A (partim 70%), 3566C, 3567A, 3568A, 3568C, 3569A, 3569C (partim 93%), 3570B, 3570C, 369A, 382A, 390A, 393A, 394, 408B, 429A, 434A (partim 78%), 435 (partim 28%), 464V (partim 32%), 569C, 574F, 579D, 579E, 579F, 580A, 580C, 582A, 583, 585A, 588A, 591B, 591C, 592C, 592D, 593, 594A, 596, 597A (partim 16%), 606, 607 (partim 14%), 634 (partim 19%), 635, 636B, 636C, 639D (partim 50%), 705B (partim 77%), 782A (partim 5%), 784B, 785A, 786A, 788, 797A (partim 8%), 798 (partim 8%), 799 (partim 18%), 800

(partim 93%), 801, 802, 803B, 803C, 805F, 806D (partim 5%), Section C : parcelles 1259A, 1260A, 1260B, 1261, 1262, 1263, 1264, 1265, 1267A, 1268, 1269 (partim 49%), 1272, 1313A, 1313B, 1314A, 1315, 1320, 1321A, 1321B, 1322, 1323, 1324, 1325, 1326A, 1327B, 1327C (partim 95%), 1329A, 1329B, 1330C, 1332A, 1333, 1334, 1338A, 1339A, 1340, 1341, 1342, 1343, 1344, 1345A, 1347, 1348, 1349, 1350, 1351, 1352, 1353, 1355A, 1356A, 1356B, 1356E, 1356F, 1356G, 1357A, 1359B, 1360, 1362A, 1363A, 1364B, 1365, 1366 (partim 90%), 1367 (partim 53%), 1368A (partim 6%), 1392A, 1393B, 1395, 1396, 1397, 1398, 1399, 1400, 1402A, 1404 (partim 95%), 1405A, 1405B, 1406, 1407, 1408, 1410B, 1410C, 1411, 1412A, 1416, 1417, 1419C, 1421D, 1421F, 1422, 1423A, 1423B, 1424A, 1425A, 1425D (partim 95%), 1426, 1427, 1428A, 1431A, 1432A, 1434E, 1435F, 1436, 1438A, 1440, 1442A, 1443, 1444, 1445A, 1445B, 1446, 1447, 1448, 1449, 1450C, 1454A, 1455B, 1456C, 1458B, 1460A, 1461, 1462A, 1463B, 1464, 1465A, 1467, 1468A, 1470A, 1472, 1473, 1475A, 1476, 1477, 1478, 1479, 1480, 1481, 1482, 1483A, 1483B, 1484, 1485, 1486, 1487, 1488A, 1490A, 1492, 1493, 1494, 1495, 1496C, 1496D, 1500C, 1500D, 1501A, 1501C, 1503, 1504A, 1505B, 1506B, 1508B, 1510A, 1511, 1512, 1513, 1514, 1515, 1517A, 1518A, 1522A, 1525A, 1526C, 1534G, 1534H, 1535A, 1537A, 1540A, 1545A, 1545B, 1548B, 1548C, 1549C, 1549D, 1549E, 1549F, 1550, 1552A, 1553, 1554, 1555, 1556, 1557, 1558D, 1558E, 1559, 1560, 1561, 1562, 1563, 1564, 1565D, 1566A, 1567, 1568, 1569, 1570, 1571, 1572A, 1575, 1576A, 1576B, 1579C, 1580, 1581A, 1583A, 1584A, 1585A, 1586B, 1586C, 1587A, 1588A, 1592, 1593A, 1595, 1596, 1597C, 1598 (partim 7%), 1599B, 1599C, 1601, 1602B, 1605C, 1605D, 1606, 1607, 1608, 1609, 1610, 1611, 1612C, 1613, 1614A, 1615C, 1616, 1617A, 1619A, 1620A, 1621, 1644C, 1644D (partim 5%), 1645C, 1646C, 1649B, 1726A (partim 12%), 1728B, 1730B, 1731C, 1973B, 1974C, 1974D, 1979B, 1982C, 1982D, 1987D, 1987E, 1987F, 1990, 1991A, 1991B, 1992A, 1994, 1995, 1997A, 1998A, 1999C, 2002E, 2003D, 2004F, 2004G, 2005K, 2005L, 2005M, 2006, 2009L, 2009N, 2018E, 2021E, 2022E, 2029G, 2029H, 2029K, 2038A, Div 2 Section A : parcelles 1973A (partim 68%), 1974A, 1974B, Section C : parcelles 1291D, 1291E, 1305D, 1306F (partim 13%), 1655K, 1655L, 1655M

Vu pour être annexé à l'arrêté du Gouvernement wallon du 14 avril 2016 de désignation du site Natura 2000 BE34067 – “ Forêts et marais bajociens de Baranzy à Athus ”.

Namur, le 14 avril 2016.

Le Ministre-Président,

P. MAGNETTE

Le Ministre de l'Agriculture, de la Nature, de la Ruralité, du Tourisme
et des Infrastructures sportives, délégué à la Représentation à la Grande Région,

R. COLLIN

ANNEXE 2 : Délimitation du périmètre du site Natura 2000 BE34067 – “ Forêts et marais bajociens de Baranzy à Athus ”

2.1. Carte délimitant le périmètre du site

La présente carte fixe, au jour de la désignation du site, à l'échelle cartographique 1/10.000^e (publiée au 1/25.000^e) le périmètre du site.

Cette carte est également disponible :

- Sous format informatique sur le site Internet <http://natura2000.wallonie.be> ;
- Sous format papier auprès de chaque commune concernée ;
- Sous les deux formats, auprès des Directions extérieures territorialement concernées du Département de la Nature et des Forêts.

2.2. Prescriptions littérales visant à préciser le périmètre du site

Liste des parcelles et parties de parcelles cadastrales non comprises dans le périmètre du site Natura 2000 BE34067 – “ Forêts et marais bajociens de Baranzy à Athus ”

Les parcelles cadastrées ou ayant été cadastrées comme suit ne sont pas comprises dans le périmètre du site Natura 2000 BE34067 – “ Forêts et marais bajociens de Baranzy à Athus ” :

COMMUNE : AUBANGE Div 1 Section A : parcelles 1958T3, 1958X3, 1958Z3, 1959R, 1961H, 1962R2, 1971H, 1989A, 2047R2, 2047W2, 2064E2, 2084D, 2486B, Div 2 Section A : parcelles 240A, 255A, 25F, 25H, 25L, 25M, 26R, 27N, 287A, 300, 303A, 305A, 319, 320A, 321A, 324A, 326, 57B, 58A, 64C, 70, 770A, Section B : parcelles 11, 479, 682L, 6F, Div 3 Section C : parcelles 2671D, 2693B, 2694B, 2703B, 2871F, 2950K, 3017, 3018A, 3019A
COMMUNE : MUSSON Div 1 Section B : parcelles 196A, 197A, 224A, 225A, 225B, 226, 228B, 234A, 2596A, 2603A, 2630B, 2632, 309C, 313, 313/02, 317D, 318A, 366B, 608, 609, 610, 611, 705C, Section C : parcelles 1241A, 1243, 1311D, 1319, 1382C, 1382D, 1386, 1622A, 1724, 2007C, 929/02, Div 2 Section A : parcelles 1970D

Vu pour être annexé à l'arrêté du Gouvernement wallon du 14 avril 2016 de désignation du site Natura 2000 BE34067 – “ Forêts et marais bajociens de Baranzy à Athus ”.

Namur, le 14 avril 2016.

Le Ministre-Président,

P. MAGNETTE

Le Ministre de l'Agriculture, de la Nature, de la Ruralité, du Tourisme
et des Infrastructures sportives, délégué à la Représentation à la Grande Région,

R. COLLIN

ANNEXE 3 : Liste des types d'habitats naturels et des espèces pour lesquels le site est désigné et données y afférentes ; synthèse des critères scientifiques ayant conduit à la sélection du site Natura 2000 BE34067 – “ Forêts et marais bajociens de Baranzy à Athus ”

La présente annexe indique, compte tenu des données actuellement disponibles :

- la liste des types d'habitats naturels et la liste des espèces pour lesquels le site est désigné ainsi que les données concernant respectivement leurs surfaces, leur niveau de population et l'estimation de leur état de conservation ; les types d'habitats naturels et les espèces prioritaires sont indiqués par un astérisque (*) ;
- une synthèse des résultats de l'évaluation de l'importance du site pour assurer la conservation des types d'habitats naturels d'intérêt communautaire de l'annexe VIII et des espèces d'intérêt communautaire de l'annexe IX et des espèces d'oiseaux de l'annexe XI de la loi du 12 juillet 1973 que le site abrite.

Ces résultats justifient la sélection du site comme site Natura 2000. Les données complètes, détaillant les résultats de l'application des critères de sélection, sont disponibles auprès des services centraux du Département de la Nature et des Forêts, 15 avenue Prince de Liège à 5100 Jambes et sur le site Internet <http://natura2000.wallonie.be>.

Les données relatives aux types d'habitats naturels (liste, surface et état de conservation) et aux espèces (liste, population et état de conservation) pour lesquels le site est désigné sont issues des formulaires standard de données établis entre 2002 et 2005. Ces données estimées à l'échelle du site au moment de sa sélection contiennent des approximations. Elles ont été pour partie actualisées, en particulier pour les surfaces, sur base des meilleures connaissances disponibles et il conviendra de poursuivre l'actualisation de ces données sur base d'une cartographie détaillée des habitats.

Le site BE34067 a été sélectionné pour les raisons suivantes : Le site englobe les hêtraies neutrophile à calcicoles de la cuesta bajocienne entre Baranzy et Athus sous la forme de trois massifs distincts.

Ces massifs abritent des populations reproductrices de pic mar, de pic noir et périodiquement de pic cendré, ainsi que de milan noir en lisière :

l'alouette lulu se reproduit sur le site de grand intérêt biologique du crassier de Musson, compris dans ce site Natura 2000 ;

le marais de la Cussignière abritent d'importantes populations de grand cuivré des marais, d'agrion de mercure et d'importantes superficies de mégaphorbiaie, de magnocariçaies, de roselières sèches et d'aulnaies marécageuses à alluviales, avec à leurs alentours immédiats des prairies humides à mésophiles de fauche par ailleurs habitat de la pie-grièche écorcheur, de la bécassine des marais (hivernage).

Les anciennes minières de Musson et de Halanzy constituent des sites d'hivernage et de swarming (rassemblement) pour le grand rhinolophe, le grand murin, le vespertilion à oreilles échancrées et le vespertilion de Bechstein d'importance nationale. Présence de 1 à 2 couples de torcol dans le site.

A. Types d'habitats naturels d'intérêt communautaire de l'annexe VIII de la loi pour lesquels le site est désigné

Types d'habitats naturels d'intérêt communautaire	Surface	EC	UG HIC*
9130	712,48 ha	B	
6430	20,00 ha	C	
6510	16,50 ha	C	
9160	5,45 ha	C	
91E0*	4,17 ha	C	UG 7
3260	2,94 ha	C	
9180*	0,50 ha	C	UG 6
3150	0,00 ha	C	

Légende : EC : estimation de l'état de conservation ; A : conservation excellente ; B : conservation bonne ; C : conservation moyenne ; UG HIC* : unité(s) de gestion abritant ou susceptible(s) d'abriter (lorsque les données précises ne sont pas disponibles) l'habitat naturel d'intérêt communautaire prioritaire ; "-" : donnée non disponible

3150 : Lacs eutrophes naturels avec végétation du type Magnopotamion ou Hydrocharition

3260 : Rivières des étages planitiaire à montagnard avec végétation du Ranunculion fluitantis et du Callitricho-Batrachion

6430 : Mégaphorbiaies hydrophiles d'ourlets planitiaux et des étages montagnard à alpin

6510 : Pelouses maigres de fauche de basse altitude (*Alopecurus pratensis*, *Sanguisorba officinalis*)

9130 : Hêtraies de l'*Asperulo-Fagetum*

9160 : Chênaies pédonculées ou chênaies-charmaies subatlantiques et médio-européennes du *Carpinion betuli*

9180* : Forêts de pentes, éboulis ou ravins du *Tilio-Acerion*

91E0* : Forêts alluviales à *Alnus glutinosa* et *Fraxinus excelsior* (*Alno-Padion*, *Alnion incarnae*, *Salicion albae*)

B. Espèces des annexes IX et XI de la loi pour lesquelles le site est désigné

Code	Nom latin	Nom français	Population			EC
			résidente	migratoire		
				repr.	hiver	
1044	<i>Coenagrion mercuriale</i>	Agrion de Mercure	50-250 i			B
1060	<i>Lycaena dispar</i>	Cuivré des marais	P			C
1078	<i>Callimorpha quadripunctaria</i>	Ecaille chinée	1-20 i			C
1163	<i>Cottus gobio</i>	Chabot	P			C
1304	<i>Rhinolophus ferrumequinum</i>	Grand Rhinolophe	P			C
1321	<i>Myotis emarginatus</i>	Vespertilion à oreilles échancrées	2-6 i			C
1323	<i>Myotis bechsteini</i>	Vespertilion de Bechstein	0-2 i			C
1324	<i>Myotis myotis</i>	Grand Murin	1-4 i			C
A052	<i>Anas crecca</i>	Sarcelle d'hiver			2-60 i	-
A072	<i>Pernis apivorus</i>	Bondrée apivore		1-2 p		-
A073	<i>Milvus migrans</i>	Milan noir		1-2 p		-

Code	Nom latin	Nom français	Population			EC
			résidente	migratoire		
				repr.	hiver	
A152	Lymnocyptes minimus	Bécassine sourde			1-3 i	-
A153	Gallinago gallinago	Bécassine des marais				5-20 i -
A233	Jynx torquilla	Torcol fourmilier		1-2 p		-
A236	Dryocopus martius	Pic noir	0-1 p			-
A238	Dendrocopos medius	Pic mar	25-35 p			-
A246	Lullula arborea	Alouette lulu		0-1 p		-
A338	Lanius collurio	Pie-grièche écorcheur		5-8 p		-

Légende : P = présence ; p = couple ; i = individu ; EC : estimation de l'état de conservation ; A : conservation excellente ; B : conservation bonne ; C : conservation moyenne ; vis. : visiteur ; occ. : occasionnel ; "-" : donnée non disponible

Vu pour être annexé à l'arrêté du Gouvernement wallon du 14 avril 2016 de désignation du site Natura 2000 BE34067 – “ Forêts et marais bajociens de Baranzy à Athus ”.

Namur, le 14 avril 2016.

Le Ministre-Président,

P. MAGNETTE

Le Ministre de l'Agriculture, de la Nature, de la Ruralité, du Tourisme et des Infrastructures sportives, délégué à la Représentation à la Grande Région,

R. COLLIN

ANNEXE 4 : Désignation et délimitation du périmètre des unités de gestion du site Natura 2000 BE34067 – “ Forêts et marais bajociens de Baranzy à Athus ”

4.1. Liste des unités de gestion délimitées au sein du site

Le site abrite les unités de gestion suivantes :

- UG 1 - Milieux aquatiques
- UG 2 - Milieux ouverts prioritaires
- UG 3 - Prairies habitats d'espèces
- UG 5 - Prairies de liaison
- UG 7 - Forêts prioritaires alluviales
- UG 8 - Forêts indigènes de grand intérêt biologique
- UG 9 - Forêts habitat d'espèces
- UG 10 - Forêts non indigènes de liaison
- UG 11 - Terres de cultures et éléments anthropiques

Les habitats naturels d'intérêt communautaire et les espèces d'intérêt communautaire que ces unités de gestion sont susceptibles d'abriter sont précisés par l'arrêté du Gouvernement wallon du 19 mai 2011 fixant les types d'unités de gestion susceptibles d'être délimitées au sein d'un site Natura 2000 ainsi que les interdictions et mesures préventives particulières qui y sont applicables.

4.2. Carte délimitant le périmètre des unités de gestion

Les cartes ci-annexées fixent, à l'échelle cartographique 1/10.000^e (publiée au 1/25.000^e) le périmètre des unités de gestion présentes sur le site. Les contours des unités de gestion correspondent à ceux des principaux types d'habitats naturels que le site abrite. Cette carte est également disponible :

- Sous format informatique sur le site Internet <http://natura2000.wallonie.be> ;
- Sous format papier auprès de chaque commune concernée ;
- Sous les deux formats, auprès des Directions extérieures territorialement concernées du Département de la Nature et des Forêts.

Vu pour être annexé à l'arrêté du Gouvernement wallon du 14 avril 2016 de désignation du site Natura 2000 BE34067 – “ Forêts et marais bajociens de Baranzy à Athus ”.

Namur, le 14 avril 2016.

Le Ministre-Président,

P. MAGNETTE

Le Ministre de l'Agriculture, de la Nature, de la Ruralité, du Tourisme
et des Infrastructures sportives, délégué à la Représentation à la Grande Région,

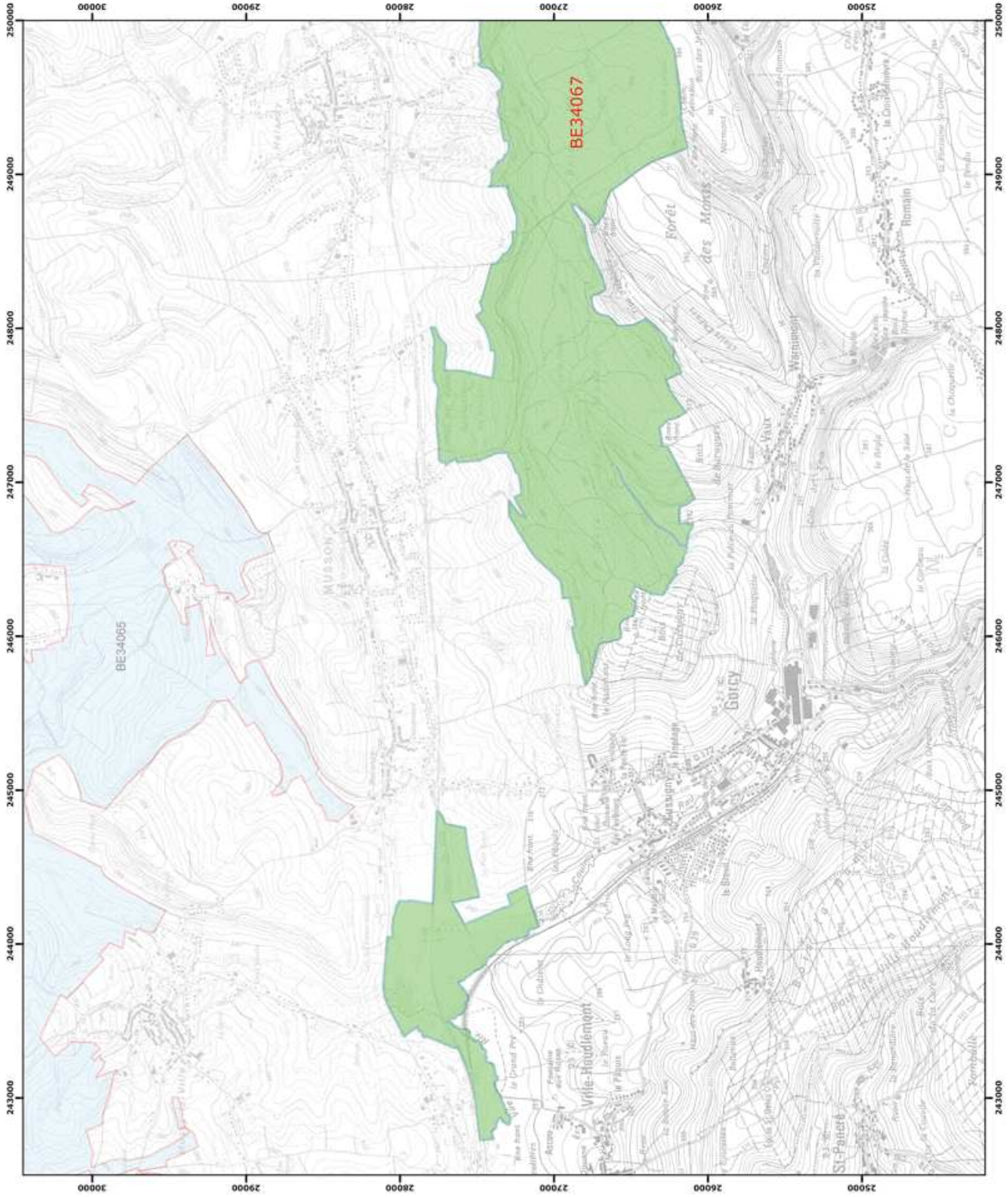
R. COLLIN

Annexe 2.1.

Natura 2000 - BE34067 - Forêts et marais bajociens de Baranzy à Athus 1 / 3

Arrêté de désignation - Vue générale du périmètre du site

Service public de Wallonie



Légende

Périmètres des sites

Périmètre du site

BE34067

Périmètres des autres sites

BE34065



Coordonnées Lambert belge 1972

© SPW-DGARNE; Fond de plan © IGN - Bruxelles

Le Ministre-Président

Paul MAGNETTE

Le Ministre de l'Agriculture, de la Ruralité, du Tourisme et des Infrastructures sportives, délégué à la Représentation à la Grande Région

René COLLIN

Par délégation pour délivrance de copie conforme,

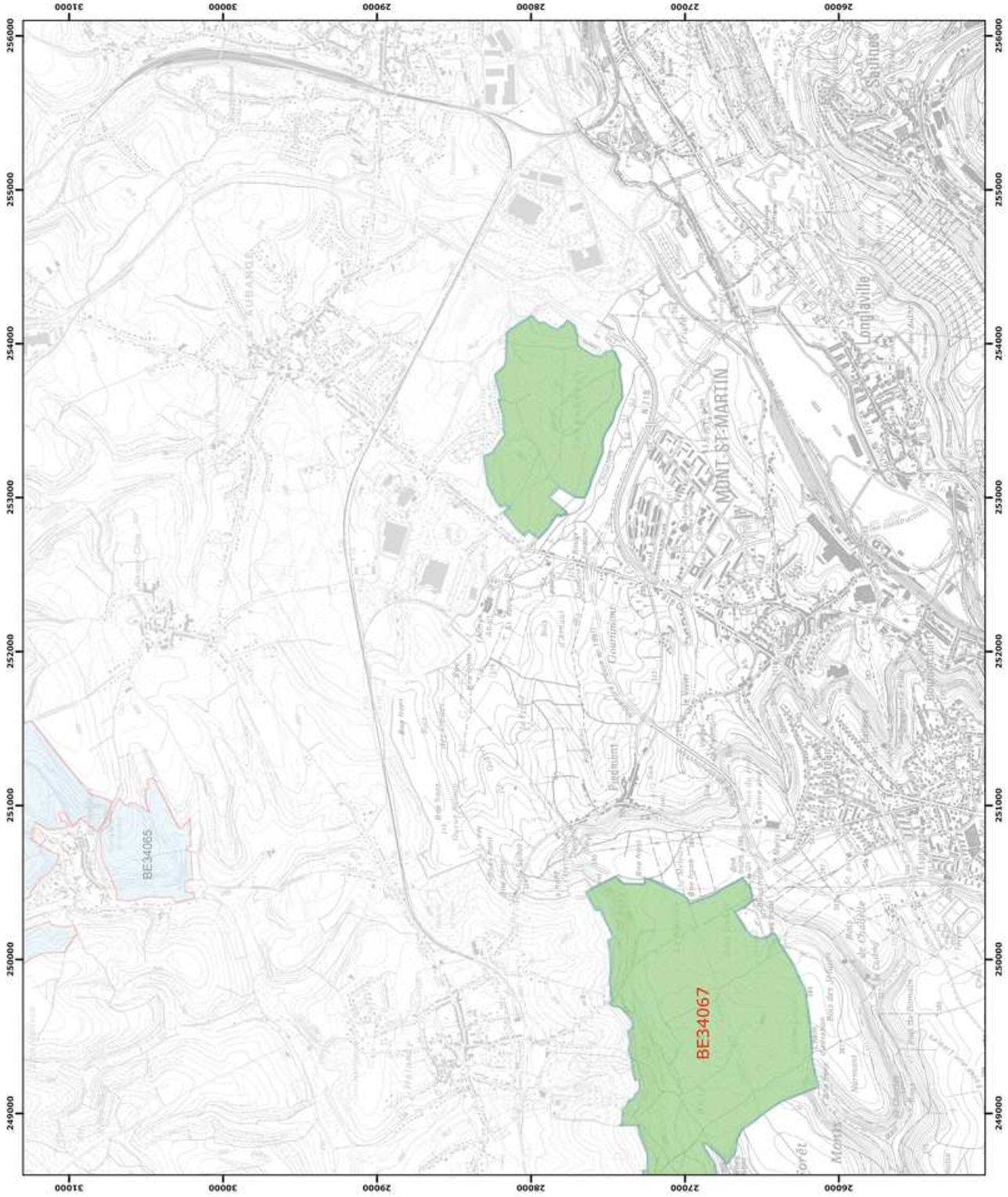
Date d'impression : mars 2016.

DIRECTION GÉNÉRALE OPÉRATIONNELLE DE L'AGRICULTURE, DES RESSOURCES NATURELLES ET DE L'ENVIRONNEMENT
Avenue Prince de Liège 15, B-5100 Namur
Tél.:32 (0)81 33 58 16 • Fax.:32 (0)81 33 58 22
http://www.dgarnet.be

Annexe 2.1.
Natura 2000 - BE34067 - Forêts et marais bajociens de Baranzy à Athus 2 / 3
Arrêté de désignation - Vue générale du périmètre du site



- Légende**
- Périmètres des sites
 - Périmètre du site BE34067
 - Périmètres des autres sites BE34065



0 250 500 mètres

Coordonnées Lambert belge 1972
© SPW-DGARNE; Fond de plan © IGN - Bruxelles

Le Ministre-Président

Paul MAGNETTE
Le Ministre de l'Agriculture, de la Nature, de la Ruralité, du Tourisme et des Infrastructures sportives, délégué à la Représentation à la Grande Région

René COLLIN
Par délégation pour délivrance de copie conforme,

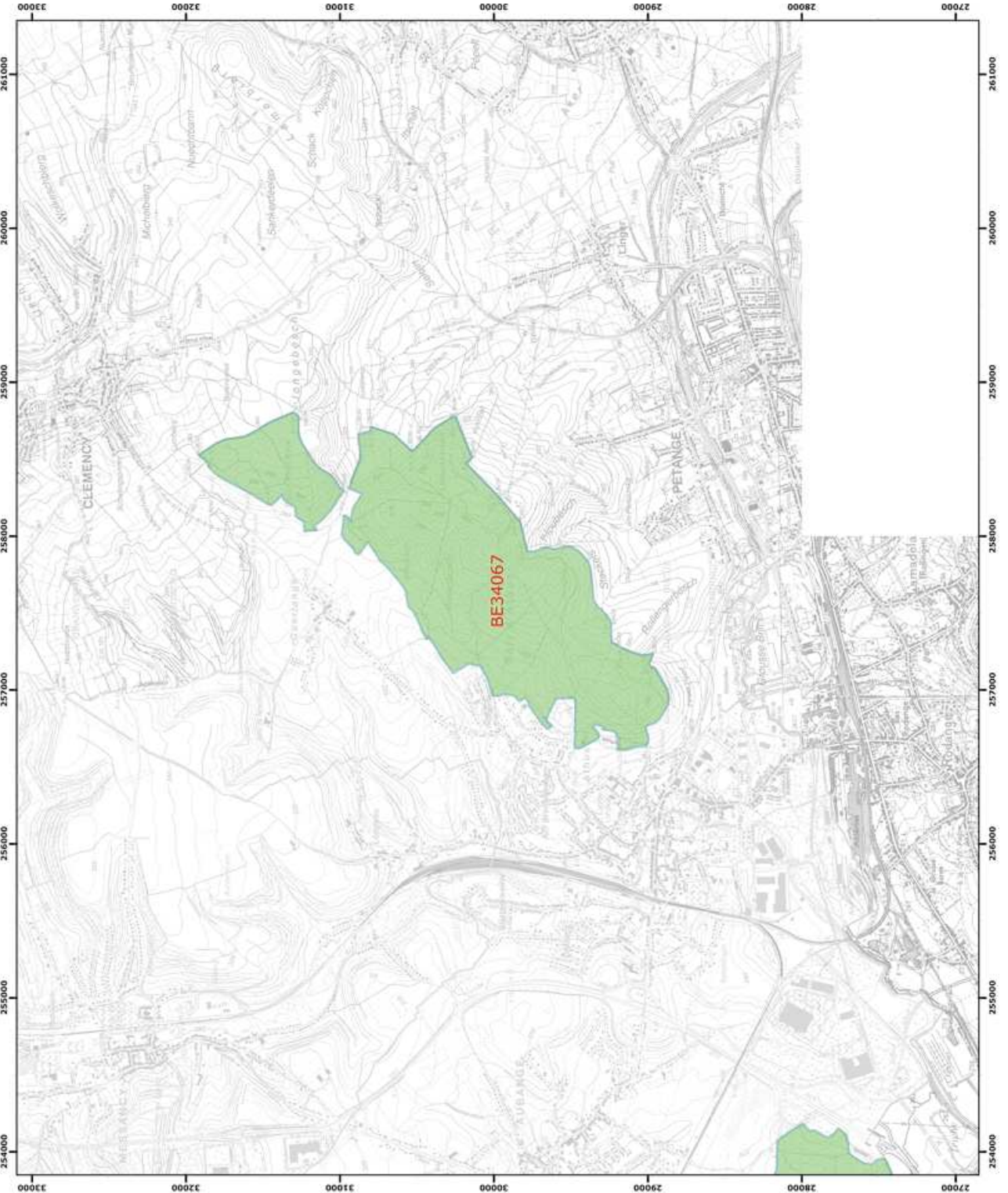
Date d'impression : mars 2016.
DIRECTION GÉNÉRALE OPÉRATIONNELLE DE L'AGRICULTURE, DES RESSOURCES NATURELLES ET DE L'ENVIRONNEMENT
Avenue Prince de Liège 15, B-5100 Namur
Tél.: +32 (0)81 33 36 16 • Fax.: +32 (0)81 33 36 22
http://www.dgarnet.be

Annexe 2.1.

Natura 2000 - BE34067 - Forêts et marais bajociens de Baranzy à Athus 3 / 3

Arrêté de désignation - Vue générale du périmètre du site

Service public de Wallonie



Légende

Périmètres des sites

Périmètre du site

BE34067

0 250 500 mètres

Coordonnées Lambert belge 1972
© SPW-DGARNE; Fond de plan © IGN - Bruxelles

Le Ministre-Président

Paul MAGNETTE

Le Ministre de l'Agriculture, de la Nature, de la Ruralité, du Tourisme et des Infrastructures sportives, délégué à la Représentation à la Grande Région

René COLLIN

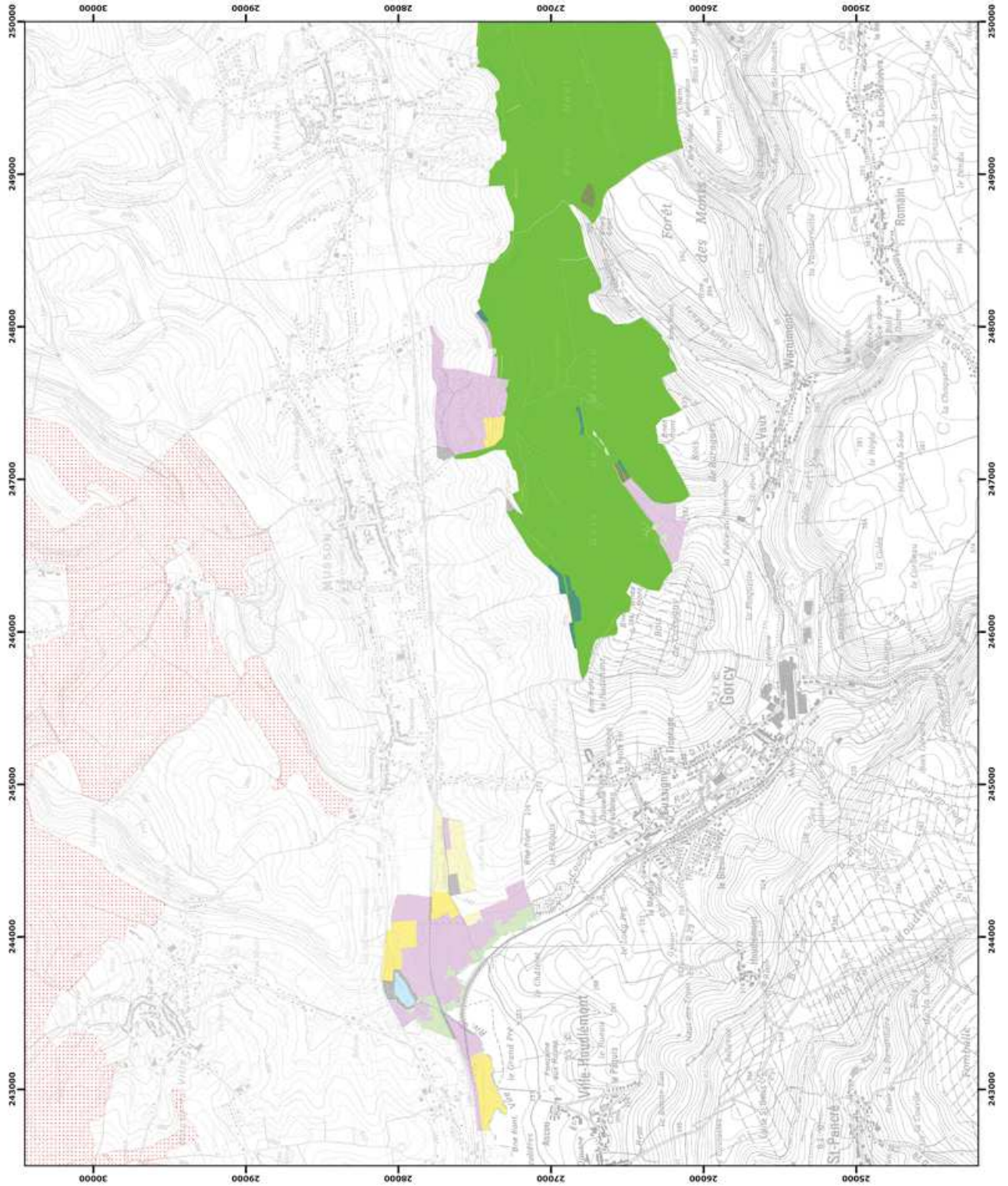
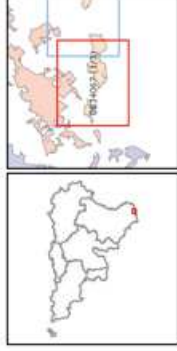
Par délégation pour délivrance de copie conforme,

Date d'impression : mars 2016.

DIRECTION GÉNÉRALE OPÉRATIONNELLE DE L'AGRICULTURE, DES RESSOURCES NATURELLES ET DE L'ENVIRONNEMENT

Avenue Prince de Liège 15, B-5100 Namur
Tél.: +32 (0)81 33 38 16 • Fax.: +32 (0)81 33 38 22

Logo opérationnel de la Région wallonne (Logo officiel de la Région wallonne)



Légende

Unités de gestion de base

- UG 1 (milieux aquatiques)
- UG 2 (milieux ouverts prioritaires)
- UG 3 (prairies habitats d'espèces)
- UG 4 (bandes extensives)
- UG 5 (prairies de liaison)
- UG 6 (forêts prioritaires)
- UG 7 (forêts prioritaires alluviales)
- UG 8 (forêts indigènes de grand intérêt biologique)
- UG 9 (forêts habitats d'espèces)
- UG 10 (forêts non indigènes de liaison)
- UG 11 (terres de cultures et éléments anthropiques)

Unités de gestion temporaires

- UG temp 1 (zones sous statut de protection)
- UG temp 2 (zones à gestion publique)
- UG temp 3 (forêts indigènes à statut temporaire)

Unités de gestion en surimpression

- UG S1 (moûle porrière et muette épaisse en UG1)
- UG S2 (démur de la sucette)

Autres

- Emprises des cannes
- Autre site Natura 2000

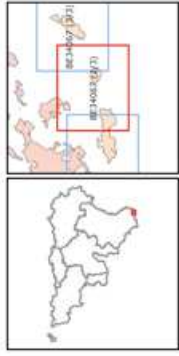
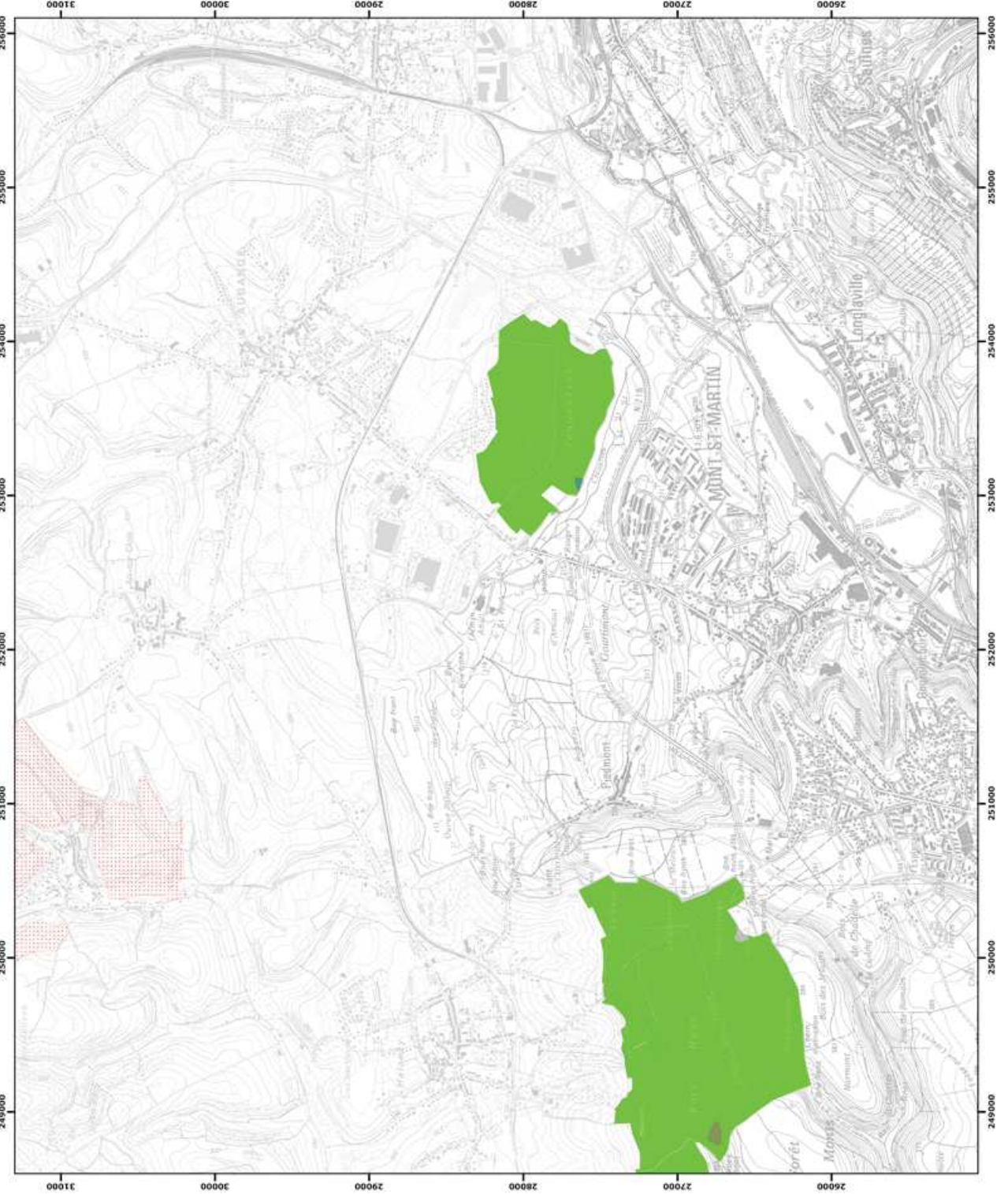
© SPW-DGARNE, Fond de plan © IGN - Bruxelles
Le Ministre-Président

Paul MAGNETTE
Le Ministre de l'Agriculture, de la Nature, de la Ruralité,
du Tourisme et des Infrastructures sportives,
délégué à la Représentation à la Grande Région

René COLLIN
Par délégation pour délivrance de copie conforme,

Date d'impression : mars 2016.

**DIRECTION GÉNÉRALE OPÉRATIONNELLE
DE L'AGRICULTURE, DES RESSOURCES NATURELLES
ET DE L'ENVIRONNEMENT**
Avenue Prince de Liège 15, B-5100 Namur
Téléphone: 0161 24 42, Fax: 0161 24 42 11 (numéro vert) 0161 24 42 12
http://www.wallonie.be



Légende

Unités de gestion de base

- UG 1 (milieux aquatiques)
- UG 2 (milieux ouverts prioritaires)
- UG 3 (prairies humides d'espèces)
- UG 4 (bandes extensives)
- UG 5 (prairies de faison)
- UG 6 (forêts prioritaires)
- UG 7 (forêts prioritaires alluviales)
- UG 8 (forêts indigènes de grand intérêt biologique)
- UG 9 (forêts habitats d'espèces)
- UG 10 (forêts non indigènes de faison)
- UG 11 (terres de cultures et éléments anthropiques)

Unités de gestion temporaires

- UG temp 1 (zones sous statut de protection)
- UG temp 2 (zones à gestion publique)
- UG temp 3 (forêts indigènes à statut temporaire)

Unités de gestion en surimpression

- UG S1 (moquette porrière et muette épaisse en UG1)
- UG S2 (démur de la succie)

Autres

- Emprises des canaux
- Autre site Natura 2000

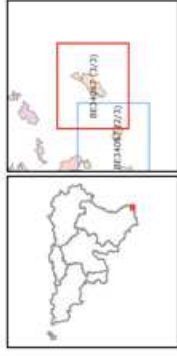
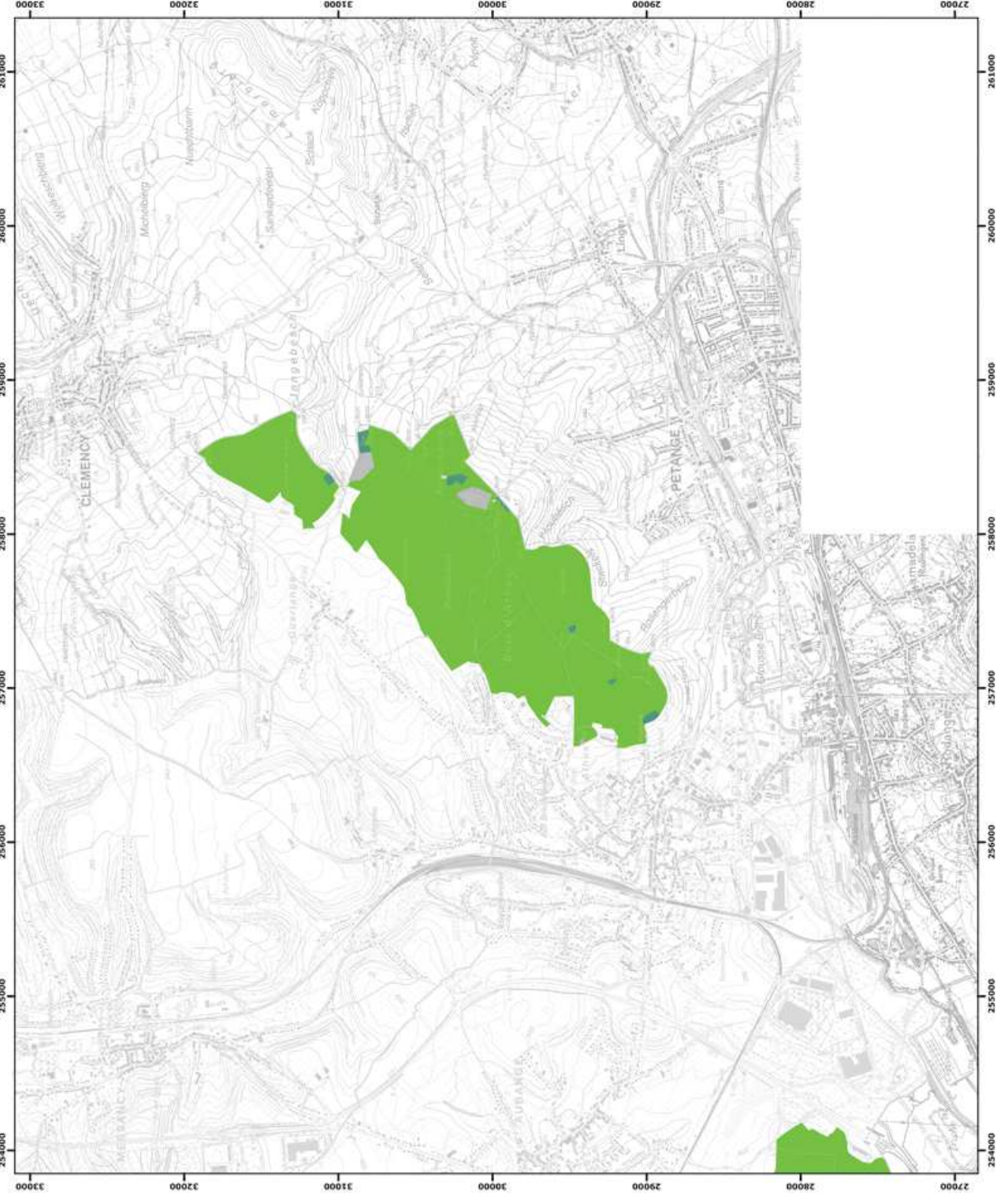
© SPW-DGARNE; Fond de plan © IGN - Bruxelles
Le Ministre-Président

Paul MAGNETTE
Le Ministre de l'Agriculture, de la Nature, de la Ruralité, du Tourisme et des Infrastructures sportives, délégué à la Représentation à la Grande Région

René COLLIN
Par délégation pour délivrance de copie conforme,

Date d'impression : mars 2016.

DIRECTION GÉNÉRALE OPÉRATIONNELLE DE L'AGRICULTURE, DES RESSOURCES NATURELLES ET DE L'ENVIRONNEMENT
Avenue Prince de Liège 15, B-5100 Namur
Tél: 02 486 12 11 - Fax: 02 486 12 12 (numéros d'urgence)
Tél: 02 486 12 13 - Fax: 02 486 12 14 (numéros d'urgence)



Légende

Unités de gestion de base

- UG 1 (milieux aquatiques)
- UG 2 (milieux ouverts prioritaires)
- UG 3 (prairies humides d'espèces)
- UG 4 (bandes extensives)
- UG 5 (prairies de liaison)
- UG 6 (forêts prioritaires)
- UG 7 (forêts prioritaires alluviales)
- UG 8 (forêts indigènes de grand intérêt biologique)
- UG 9 (forêts habitats d'espèces)
- UG 10 (forêts non indigènes de liaison)
- UG 11 (terres de cultures et éléments anthropiques)

Unités de gestion temporaires

- UG temp 1 (zones sous statut de protection)
- UG temp 2 (zones à gestion publique)
- UG temp 3 (forêts indigènes à statut temporaire)

Unités de gestion en surimpression

- UG S1 (moelle porrière et muette épaisse en UG1)
- UG S2 (démurr de la sucette)

Autres

- Emprises des cannes
- Autre site Natura 2000

© SPW-DGARNE, Fond de plan © IGN - Bruxelles

Le Ministre-Président

Paul MAGNETTE

Le Ministre de l'Agriculture, de la Nature, de la Ruralité, du Tourisme et des Infrastructures sportives, délégué à la Représentation à la Grande Région

René COLLIN

Par délégation pour délivrance de copie conforme,

Date d'impression : mars 2016.

DIRECTION GÉNÉRALE OPÉRATIONNELLE DE L'AGRICULTURE, DES RESSOURCES NATURELLES ET DE L'ENVIRONNEMENT
 Avenue Prince de Liège 15, B-5100 Namur
 Tél: 0270 30 11 22, Fax: 0270 30 11 23, Email: direction@spw.wallonie.be