

ANNEXE 1 : Liste des parcelles et parties de parcelles cadastrales comprises dans le site Natura 2000 BE34012 – Vallée de l'Ourthe entre La Roche et Hotton

Les parcelles cadastrées ou ayant été cadastrées comme suit sont comprises dans le site Natura 2000 BE34012 – “ Vallée de l'Ourthe entre La Roche et Hotton ” :

COMMUNE : EREZEE Div 4 Section B : parcelles 707B, 707C (partim 8%), 707D (partim 8%), Section C : parcelles 1395/02 (partim 14%), 1396A (partim 28%), 1398A, 1412F (partim 43%), 1413B (partim 14%), 1418, 1419A, 1420, 1421, 1422, 1423, 1423/02A, 1423/02B, 1424A, 1425A, 1425B, 1426, 1427A, 1428A, 1428B (partim 80%), 1429, 1430, 1431C, 1431D, 1431E, 1432, 1433, 1434, 1436F (partim 5%), 1437 (partim 83%), 1438B (partim 13%)
COMMUNE : HOTTON Div 1 Section B : parcelles 1072C (partim 94%), 1073B, 1077D (partim 91%), 1138C (partim 94%), 1145D, 1149C, 1153D, 1153E, 1159A, 1160H, 1166C, 1172A, 1173B, 1177C, 1186C, 1196C, 1197D, 1202C, 1208C, 1209B, 1214A, 1215C, 1221A, 1224B, 1225C (partim 88%), 1269C (partim 82%), 1271C (partim 77%), 1272B, 1273, 1275C, 1275D, 1282, 1283, 1284, 1287D, 1287E, 1288C, 1288D, 1289A, 1293B, 1296A, 1297A, 1300C, 1300D, 1305B, 1305C, 1306A, 1310A, 1313C, 1315A, 1315B, 1316A, 1318B, 1319B, 1319C, 1319D, 1320A, 1322, 1323A, 1324A, 1325A, 1325B, 1326, 1327, 1F (partim 52%), 264G (partim 92%), 264H, 270A, 9A (partim 14%), Section C : parcelles 1000D (partim 42%), 1003, 1004B, 1005A, 1005B, 1007, 1008, 1009A, 1009G, 1010, 1011, 1012, 1013, 1014A, 1015A, 1018, 1019, 101A, 1022, 1023A, 1025B, 1026, 1027A, 1029A, 1030, 1031A, 1033, 1039A, 103E, 1043, 1044, 1045, 1046, 1047A, 104A, 1050A, 1051A, 1053B, 1054, 1055, 1057A, 1058B, 1058C, 105A, 1060A, 1060B, 1061A, 1061B, 1061C, 1062A, 1062D, 1062E, 1063, 1068, 1069, 106A, 1070, 1071, 1074B, 1077A, 1078D, 1079, 107B, 1080C, 1080D, 1083 (partim 9%), 108D, 11, 110B, 1117L (partim 21%), 1117M, 1117T (partim 7%), 111D, 1121, 1123E (partim 91%), 1123F (partim 93%), 1123K, 1123L (partim 17%), 1123M (partim 4%), 112D, 112F, 113E, 117, 118A, 120A, 120B, 122, 123A, 125A, 126, 127 (partim 82%), 128, 129, 130C, 130E, 130F, 130K, 130L, 130M, 130N, 130P (partim 89%), 133A, 134A, 134B, 134C, 134D, 134E, 135D, 136C, 137, 138A, 14, 140A, 141A, 142A, 143A (partim 19%), 144, 145B (partim 6%), 152B (partim 90%), 152C, 159 (partim 19%), 160, 161, 165, 167B, 168D, 168E, 168G, 169, 170A, 173, 174, 175A, 179A, 180, 181, 183A, 186C, 18B, 18C, 18D, 190, 191, 193A (partim 88%), 197A (partim 15%), 199 (partim 15%), 1A, 2, 200A (partim 21%), 204 (partim 28%), 205A (partim 45%), 208A, 209, 210C, 211A, 211F, 212, 214, 215E, 216G, 216H, 216M, 216P, 217A, 217C, 217D, 218, 219A, 219B, 219C, 219F, 219H, 219K, 220A, 220F, 221A, 221B, 221C, 222, 223, 224 (partim 25%), 230 (partim 25%), 231, 234A, 235A (partim 85%), 237 (partim 85%), 238, 239, 23B, 241A, 242B (partim 93%), 243 (partim 91%), 244 (partim 60%), 24C, 25B, 29A, 3, 300C, 304E, 304G (partim 76%), 304K (partim 13%), 308E, 308G (partim 80%), 309D, 309G (partim 95%), 30A, 313B, 316A (partim 23%), 316B, 318E, 321A, 322, 323, 324A (partim 94%), 328E, 328K (partim 75%), 328L (partim 86%), 32B, 330, 338B, 343B, 35, 362C, 369B, 36B, 377B, 378A, 383D (partim 95%), 384B (partim 95%), 389C, 391B, 391D, 4, 44D (partim 91%), 460 (partim 45%), 461C (partim 28%), 469C, 46C (partim 68%), 471A (partim 28%), 47C (partim 15%), 47D (partim 9%), 47E (partim 11%), 48A, 51A, 52A, 53A, 54A, 55, 56, 57C, 58, 5A, 5B, 6, 60C (partim 78%), 62 (partim 89%), 63, 7, 74B (partim 55%), 74C, 75, 76A, 76G, 78A, 8, 812C (partim 6%), 813A (partim 69%), 815 (partim 38%), 816E (partim 25%), 817A (partim 17%), 81C, 81D, 824 (partim 45%), 825, 826 (partim 68%), 827, 828, 829, 830, 831, 842A (partim 56%), 843A (partim 66%), 844A (partim 22%), 858 (partim 12%), 860C (partim 11%), 863C (partim 64%), 86A, 879C, 879D, 880, 881, 882, 883, 884, 885, 887, 888, 889, 88A, 891A, 892, 893, 897A, 898, 89A, 9, 900 (partim 37%), 902A, 903 (partim 51%), 905 (partim 10%), 906 (partim 7%), 913D (partim 68%), 914A, 916A, 918A, 920A, 921D, 922F, 922G, 922H, 923/02, 923A, 924, 924/02, 926/02, 926B, 928, 929 (partim 53%), 938B, 944A, 945P, 945R (partim 92%), 947B, 949A, 950A, 951A (partim 32%), 956B, 958A (partim 90%), 960C (partim 30%), 965F, 970C, 970D, 971A, 974A, 975, 976, 977, 979, 981A, 982A, 984, 985, 986, 987A, 990A, 992A, 993A, 994, 995, 996, 997 (partim 94%), 998M (partim 33%), Section D : parcelles 787C, 857K, 857L, 857M (partim 81%), 862E, 866D, 867A, 868D, 869X, Div 3 Section A : parcelles 114A (partim 56%), 116B (partim 50%), 117A (partim 45%), 118A (partim 45%), 119A (partim 46%), 11L, 11M, 11N, 11P (partim 75%), 140F (partim 22%), 140G (partim 18%), 141P (partim 32%),

142B, 147W (partim 19%), 15 (partim 60%), 18 (partim 81%), 19, 1A (partim 6%), 20B (partim 85%), 20D, 23B, 24, 25, 26, 28, 31A, 32 (partim 75%), 33C, 36A, 37A, 37B, 42, 45A, 46B, 50, 51, 54B, 558D (partim 42%), 558G (partim 72%), 55A, 56C, 57, 589B (partim 48%), 5E (partim 60%), 60, 603 (partim 52%), 604A (partim 49%), 606B, 609A, 610A, 610B, 615B, 615C, 617A, 625, 626A, 627B, 627C, 627D, 627E, 630A, 631, 633A, 634, 635A, 640A, 645B, 646B, 648A, 653D, 655A, 659A (partim 9%), 66A, 68A, 73F (partim 47%), 73G (partim 39%), 76A (partim 72%), 81D (partim 58%), 82E (partim 29%), 84B, 85A, 97C (partim 7%)
COMMUNE : LA ROCHE-EN-ARDENNE Div 1 Section E : parcelles 1002B, 1009B, 1009C, 1010, 1011, 1012C, 1012D, 1012G, 1013G, 1014, 1015, 1017F (partim 7%), 1017G (partim 72%), 1019E (partim 46%), 1045A (partim 78%), 1045B, 1047C, 1047D, 1050A (partim 7%), 1061 (partim 17%), 1062K (partim 7%), 1062L (partim 5%), 877B (partim 9%), 877C (partim 60%), 877D, 878A, 879B, 879C, 880C, 880D, 880E, 881A, 882A, 883B, 884A (partim 13%), 887B (partim 5%), 887C, 888C (partim 23%), 951, 954, 955A (partim 10%), 964A, 966A, 968C, 969G, 969H, 974E, 976B, 976C (partim 62%), 978B, 980B, 981C, 981D, 983C (partim 95%), 983D, 983E, 987B (partim 94%), 996A, 997B, 997C, 998A, Div 2 Section A : parcelles 1131 (partim 55%), 1141, 1142A (partim 71%), 1144A, 1148A, 1150A, 1151B, 1151C, 1153L (partim 57%), 1157C, 1158A, 1159A, 1160C, 1161A, 1162E (partim 25%), 1162F (partim 14%)
COMMUNE : RENDEUX Div 1 Section A : parcelles 1G (partim 13%), 413F (partim 16%), 414A (partim 73%), 415B (partim 48%), 416C (partim 52%), 416D, 416E, 429C (partim 50%), 429D (partim 47%), 429E (partim 7%), 437D (partim 16%), 438F (partim 43%), 438G (partim 47%), 438H (partim 49%), 441 (partim 18%), 454A (partim 14%), 455C (partim 17%), 455D, 456A (partim 19%), 456B (partim 20%), 463A (partim 13%), 464, 465B (partim 36%), 465C (partim 45%), 466B, Section B : parcelles 1000A (partim 54%), 1002F (partim 52%), 1002G (partim 45%), 1006K (partim 20%), 1017N2 (partim 30%), 1028C (partim 37%), 1028D (partim 58%), 1032C (partim 87%), 1032D (partim 42%), 1055 (partim 68%), 1056B, 1056C, 1056D, 1057, 1058A, 1060C, 1062A, 1062B, 1062C, 1062D (partim 93%), 1063B, 1063C, 1063D, 1063E (partim 65%), 1065B, 1069B, 1072A, 1073A, 1077C (partim 72%), 1079B (partim 64%), 1080, 1081C (partim 92%), 1084C, 1084D, 1086B (partim 69%), 1087A (partim 11%), 1089C (partim 7%), 1089E, 1089F (partim 85%), 1089H (partim 95%), 1090A (partim 69%), 1090B (partim 23%), 1091A (partim 89%), 1095, 1096, 1097, 1098, 1099D, 1099E, 1099F (partim 74%), 1099G, 1100, 1101 (partim 95%), 1104, 1105A (partim 21%), 1108B (partim 48%), 1111B, 1111C, 1111D (partim 76%), 1113 (partim 8%), 1114, 1115, 1116, 1117, 1118, 1119, 1120, 1121, 1122A, 1125A, 1126A2, 1126B2, 1126G, 1126H, 1126K, 1126L, 1126M, 1126P, 1126R, 1126S, 1126T, 1126V, 1126W, 1126X, 1126Y, 1126Z, 1127A, 1127B, 1127C, 1127F, 1127G, 1127H, 1127K, 1127L, 1127M, 1127N, 1127R, 1127T, 1127V, 1127W, 1128A, 1128B, 1129B, 1129E, 1129F, 1129L, 1129M, 1129N, 1129P, 1132 (partim 13%), 1133D (partim 32%), 1133F, 1133G, 1133H, 1133K, 1133L, 1133M, 1133P, 1134K, 1134L, 1134M, 1134N, 1134P, 1134R, 1134S, 1134T, 1134V, 1134W, 1134X, 1135, 831E (partim 65%), 831F (partim 74%), 844N (partim 79%), 846E, 849G (partim 95%), 849H (partim 91%), 867A (partim 74%), 868F (partim 81%), 870C (partim 62%), 886E (partim 76%), 886N (partim 39%), 886P (partim 91%), 888C (partim 81%), 997B (partim 36%), 998D (partim 10%), Section C : parcelles 109W (partim 52%), 126H (partim 23%), 126L, 15B (partim 26%), 17 (partim 18%), 29E (partim 15%), 30G, 33C, 33D (partim 95%), 34B, 34C, 36, 37A, 39A, 40A, 41B, 42C, 43C, 46B, 46C, 47, 48B, 51, 516D (partim 33%), 516F (partim 19%), 519K (partim 6%), 520E (partim 10%), 521F (partim 8%), 522D (partim 9%), 524F (partim 29%), 524N (partim 32%), 524P (partim 48%), 524W (partim 14%), 524X (partim 7%), 524Y (partim 46%), 524Z (partim 9%), 55B, 57C, 5G (partim 23%), 5H (partim 49%), 60, 67C, 68D, 68E (partim 95%), 766A (partim 9%), 768A (partim 91%), 768D, 768F (partim 82%), 768G, 768H (partim 94%), 769B, 769C, 769D (partim 81%), 770B, 770C, 770D, 783C (partim 14%), 789K, 789L, 789N (partim 90%), 789P, 790, 791 (partim 86%), 794F (partim 6%), 794P (partim 12%), 794R (partim 9%), 794S (partim 13%), 796E2 (partim 9%), 796F2 (partim 17%), 796H2 (partim 20%), 796K (partim 27%), 796L (partim 22%), 796N (partim 28%), 796N2 (partim 17%), 796S2 (partim 19%), 804A (partim 94%), 804B2 (partim 92%), 804C2 (partim 92%), 804H (partim 93%), 804K (partim 92%), 804M (partim 16%), 804R (partim 86%), 804Y (partim 92%), 804Z (partim 95%), 87C (partim 92%), 8B (partim 56%), 96T (partim 15%), Section F : parcelles 1, 11D (partim 82%), 11E, 2, 3D, 3E (partim 93%), 4H, 4K, 4L (partim 92%), 4M, 4N, 4P, 4R, 9C, Div 2 Section A : parcelles 193B2 (partim 12%),

193C2 (partim 64%), 193D (partim 24%), 193D2 (partim 40%), 193E (partim 33%), 193E2 (partim 46%), 193G (partim 31%), 193H (partim 34%), 193K (partim 35%), 193R (partim 62%), 193T (partim 53%), 195R (partim 78%), 195T (partim 23%), 195V, 196G, 197C (partim 63%), 197D (partim 94%), 198F, 198G, 199B, 199C, 199D, 200C, 200D, 200E, 201C (partim 45%), 201R, 205A, 205B, 205C, 206D, 209G (partim 56%), 210C (partim 94%), 210F (partim 28%), 211F (partim 10%), 212A (partim 13%), 212B (partim 14%), 212D, 212H, 212K (partim 9%), 212L, 213A, 213B, 213C, 213E, 213K, 213L, 213P, 213R, 214M, 214N, 214P, 214R, 214S, 214T (partim 58%), 215C, 216, 217, 218A, 220, 221A, 228A, 229, 230A, 231A, 233A (partim 59%), 235, 236, 237, 238A, 239A, 241, 242A, 243, 244A, 245C, 245D, 246C (partim 23%), 246D, 247A (partim 71%), 248, 249, 250, 251, 252, 254A, 255, 256H (partim 62%), 256K (partim 18%), 257A (partim 86%), 257B (partim 47%), Section C : parcelles 154F8 (partim 7%), 154R9 (partim 33%), 655A (partim 84%), 733A (partim 9%), 735A (partim 7%), 744A (partim 90%), 748C (partim 44%), 755C, 756, 774 (partim 70%), 776A2 (partim 77%), 777 (partim 83%), 778B (partim 20%), 778C (partim 24%), 778G (partim 26%), 778N (partim 26%), 778S, 778T (partim 11%), 778V (partim 8%), 778X (partim 8%), 778Y (partim 64%), 779 (partim 16%), 780A (partim 67%), 783F2 (partim 1%), 783G2, 783H2, Div 3 Section B : parcelles 1202, 2011B2, 2011C2, 2011D2, 2011E, 2011E2, 2011G, 2011G2 (partim 88%), 2011H2, 2011N, 2011R, 2011S, 2011V, 2011W, Section C : parcelles 10C, 11A, 11B, 11E, 11F, 11L, 11P, 11R, 11S, 11T, 12/02A, 12B, 12C, 12K, 13F, 13G, 13M, 13N, 13S, 13T, 13V, 13W, 13X, 14B, 15B, 15C, 15D, 16, 17, 18A, 19C, 19D, 20 (partim 9%), 23B (partim 9%), 2C (partim 5%), 32A (partim 14%), 32B (partim 13%), 32D (partim 16%), 33A, 33D, 35A (partim 15%), 6B, 6C, 6F, 6H (partim 93%), 6K, 6N, 6P, 6R (partim 92%), 7, 731D (partim 90%), 732A, 736B, 737B, 738A, 739A, 740A, 741A, 742B, 744A, 745A, 746A, 747A, 748B, 749B, 750A, 751A, 751B, 752A, 753A, 754A, 755C, 755D, 756A, 756C, 756D, 756F, 756L, 756P, 756R, 756S, 756T, 756V, 756W, 769C (partim 13%), 769D (partim 20%), 770D (partim 53%), 8A, 97B (partim 7%), 98B (partim 85%), 9A, 9C, 9G, 9H, 9K, 9L, Section D : parcelles 11C, 130E (partim 15%), 147F, 149H, 149K, 14C, 151G (partim 78%), 15C, 167B (partim 18%), 19C, 207/02B (partim 37%), 212F (partim 19%), 212S (partim 15%), 212T (partim 80%), 212X (partim 35%), 214D (partim 22%), 216M (partim 20%), 216N (partim 27%), 21G (partim 75%), 228B (partim 88%), 231E (partim 12%), 238G (partim 93%), 238H, 252F, 255E, 257C, 263C, 264D (partim 65%), 264E, 265B, 267B (partim 83%), 269A, 270C (partim 21%), 273 (partim 44%), 3D, 418A (partim 58%), 421B, 427A (partim 8%), 428E (partim 31%), 428F (partim 95%), 431B, 432C, 433H, 433K, 434A, 436F, 438A, 440G, 442E, 444D (partim 24%), 466N (partim 35%), 507D (partim 12%), 507E (partim 9%), 526, 527B, 529E, 529L, 529M, 529R, 529T, 530B, 532, 533, 534, 535A, 535E, 535G, 535H, 541A (partim 68%), 545B, 545C, 546, 551A (partim 8%), 561B (partim 24%), 565L (partim 48%), 565M (partim 5%), 566A, 567L, 567S (partim 87%), 567T, 5D, 76/02B, 77D, 78A2 (partim 17%), 78B2 (partim 17%), 78T (partim 21%), 78Y (partim 11%), Div 4 Section C : parcelles 1009A (partim 6%), 1010, 1011B (partim 43%), 1023C (partim 29%), 1038A, 1042K, 1042L, 1042M, 1043/02A, 1043/02B, 1043A (partim 93%), 1044B, 1044C, 1045, 1045/02, 1046A (partim 60%), 1047, 1049A (partim 92%), 1056B (partim 59%), 1059 (partim 71%), 1060 (partim 63%), 1061 (partim 64%), 1062 (partim 57%), 1063A (partim 59%), 1065 (partim 57%), 1066 (partim 61%), 1068C (partim 26%), 1070E, 1071, 1074A (partim 72%), 1077B (partim 90%), 1078A, 1079B, 1086/02D (partim 5%), 1091D (partim 41%), 1092A, 1123C, 1124B, 1126/02F (partim 70%), 1127A, 1140B (partim 68%), 1142B (partim 18%), 1189 (partim 8%), 1190B, 1190C, 1192A, 1192B, 1192C, 1193 (partim 95%), 1194A (partim 14%), 1195 (partim 16%), 1335A (partim 11%), 1336A, 1336B, 1507A (partim 93%), 1507B (partim 6%), 1508, 1509A, 1513A, 1514, 1515, 596 (partim 6%), 597 (partim 8%), 601A (partim 7%), 605 (partim 7%), 606A (partim 67%), 611A (partim 21%), 613A, 629, 634A, 634B (partim 87%), 726A (partim 7%), 731A (partim 21%), 731B, 732A, 732B, 734B, 734C, 734G, 734H, 736B (partim 8%), 778E (partim 13%), 783C (partim 8%), 830A (partim 15%), 842A, 843 (partim 18%), 844L (partim 31%), 844M (partim 82%), 864D (partim 16%), 874B (partim 24%), 875L, 875M, 875P, 876B (partim 88%), 877G, 878, 879, 880, 881 (partim 82%), 882, 883B, 884, 885, 885/02, 886, 886/02, 887, 889A, 890A, 890E, 891B, 891C, 892C, 895B, 897, 898A, 898B, 899/02A, 899B, 901A, 908, 909, 910, 911, 912/02C, 912A, 921A, 926C, 927G, 928F, 932F, 932G, 932K, 932L, 938B, 939/02A, 943A, 944C, 944D, 947, 947/02, 948F, 948G, 948H, 948S3, 948T3, 949, 950, 954E2, 954H (partim 94%), 955B, 955C, 956E, 958B (partim 17%), 960C, 960D, 962A, 963B,

965C, 965D, 973B, 973D, 973E, 980E, 981A (partim 55%), 991 (partim 18%), 992D, 992E (partim 90%), 992F, 993A (partim 13%)

Vu pour être annexé à l'arrêté du Gouvernement wallon du 14 avril 2016 de désignation du site Natura 2000 BE34012 – “ Vallée de l'Ourthe entre La Roche et Hotton ”.

Namur, le 14 avril 2016.

Le Ministre-Président,

P. MAGNETTE

Le Ministre de l'Agriculture, de la Nature, de la Ruralité, du Tourisme
et des Infrastructures sportives, délégué à la Représentation à la Grande Région,

R. COLLIN

ANNEXE 2 : Délimitation du périmètre du site Natura 2000 BE34012 – “ Vallée de l'Ourthe entre La Roche et Hotton ”

2.1. Carte délimitant le périmètre du site

La présente carte fixe, au jour de la désignation du site, à l'échelle cartographique 1/10.000^e (publiée au 1/25.000^e) le périmètre du site.

Cette carte est également disponible :

- Sous format informatique sur le site Internet <http://natura2000.wallonie.be> ;
- Sous format papier auprès de chaque commune concernée ;
- Sous les deux formats, auprès des Directions extérieures territorialement concernées du Département de la Nature et des Forêts.

2.2. Prescriptions littérales visant à préciser le périmètre du site

Liste des parcelles et parties de parcelles cadastrales non comprises dans le périmètre du site Natura 2000 BE34012 – “ Vallée de l'Ourthe entre La Roche et Hotton ”

Les parcelles cadastrées ou ayant été cadastrées comme suit ne sont pas comprises dans le périmètre du site Natura 2000 BE34012 – “ Vallée de l'Ourthe entre La Roche et Hotton ” :

COMMUNE : EREZEE Div 4 Section C : parcelles 1435A

COMMUNE : HOTTON Div 1 Section B : parcelles 263D2, 263S2, 263T2, Section C : parcelles 1002K, 1116C, 1117W, 1118E, 1119A, 1119B, 1119C, 1123P, 1123R, 1124, 1128E, 1128H, 1130G, 143B, 153B, 157A, 158, 225B, 228, 253C, 254A, 257B, 257C, 296C, 300B, 313C, 318D, 321B, 459, 45P, 64A, 70, 823A, 857A, 908B, 912C, 925N, 925S, 925Y, 927C, 930C, 932C, 942D, 945C, 945S, 945V, 960D, 998B, 998L, Section D : parcelles 844Y, Div 3 Section A : parcelles 146F, 445E, 452H, 601D, 602E, 658A

COMMUNE : LA ROCHE-EN-ARDENNE Div 1 Section E : parcelles 1016G, 1018A, 1019D, 1062D, 1062G, 1062P, 853H, Div 2 Section A : parcelles 1139C

COMMUNE : RENDEUX Div 1 Section A : parcelles 1F, 420E, 445, 446A, 454C, Section B : parcelles 1017M2, 1017R2, 1077D, 1078C, 1078D, 1082B, 1084B, 1086C, 1094B, 1107B, 1133N, 844Z2, Section C : parcelles 22A, 524M, 529C, 763T3, 763V3, 766B3, 766E2, 766F2, 766S2, 766T2, 766V2, 773A, 774, 775, 776, 780B, 783D, 788A, 789C, 789M, 794N, 796P2, 796R, 796S, 796T2, 803G, 803H, 803S, 87D, Section F : parcelles 6L, 7E, Div 2 Section A : parcelles 193F2, 195E, 195S, 204E, 209E, 209F, 210D, Section C : parcelles 154P9, 741, 748D, 776X, 776Z, 778A2, Div 3 Section B : parcelles 2011X, 2011Y, 2012A, Section C : parcelles 23C, 2G, 39B, 4E, 4F, 59A, 65B, 730, 757A3, 757A4, 757B3, 757C3, 757E, 757G3, 757H3, 757K2, 757K3, 757L3, 757M3, 757R3, 757S3, 757T2, 757T3, 757V3, 757W3, 757X3, 757Y3, 757Z2, 757Z3, 758C, 758D, 758E, 769E, 79, 80, 82B, 89A, 91A, 99/02C, 99A, Section D : parcelles 136L, 147G, 147K, 149G, 150B, 151E, 152L, 161K, 252G, 25B, 270D, 34A, 34W2, 423M, 440E, 441B, 501E, 529S, 82C, Div 4 Section C : parcelles 1009B, 1036C, 1126E, 1126H, 1188A, 1337B, 1337C, 1505C, 1505D, 1505E, 1505F, 1505L, 1506A, 1506B, 589, 593D, 593G, 594, 595, 599A, 599B, 600, 603A, 624A, 628B, 631B, 632B, 635, 728B, 737C, 743F, 768/02K, 768/02N, 844E, 954B2, 985C, 985D, 986F, 986G, 998A

Vu pour être annexé à l'arrêté du Gouvernement wallon du 14 avril 2016 de désignation du site Natura 2000 BE34012 – “ Vallée de l'Ourthe entre La Roche et Hotton ”.

Namur, le 14 avril 2016.

Le Ministre-Président,

P. MAGNETTE

Le Ministre de l'Agriculture, de la Nature, de la Ruralité, du Tourisme
et des Infrastructures sportives, délégué à la Représentation à la Grande Région,

R. COLLIN

ANNEXE 3 : Liste des types d’habitats naturels et des espèces pour lesquels le site est désigné et données y afférentes ; synthèse des critères scientifiques ayant conduit à la sélection du site Natura 2000 BE34012 – “ Vallée de l’Ourthe entre La Roche et Hotton ”

La présente annexe indique, compte tenu des données actuellement disponibles :

- la liste des types d’habitats naturels et la liste des espèces pour lesquels le site est désigné ainsi que les données concernant respectivement leurs surfaces, leur niveau de population et l’estimation de leur état de conservation ; les types d’habitats naturels et les espèces prioritaires sont indiqués par un astérisque (*) ;

- une synthèse des résultats de l’évaluation de l’importance du site pour assurer la conservation des types d’habitats naturels d’intérêt communautaire de l’annexe VIII et des espèces d’intérêt communautaire de l’annexe IX et des espèces d’oiseaux de l’annexe XI de la loi du 12 juillet 1973 que le site abrite.

Ces résultats justifient la sélection du site comme site Natura 2000. Les données complètes, détaillant les résultats de l’application des critères de sélection, sont disponibles auprès des services centraux du Département de la Nature et des Forêts, 15 avenue Prince de Liège à 5100 Jambes et sur le site Internet <http://natura2000.wallonie.be>.

Les données relatives aux types d’habitats naturels (liste, surface et état de conservation) et aux espèces (liste, population et état de conservation) pour lesquels le site est désigné sont issues des formulaires standard de données établis entre 2002 et 2005. Ces données estimées à l’échelle du site au moment de sa sélection contiennent des approximations. Elles ont été pour partie actualisées, en particulier pour les surfaces, sur base des meilleures connaissances disponibles et il conviendra de poursuivre l’actualisation de ces données sur base d’une cartographie détaillée des habitats.

Le site BE34012 a été sélectionné pour les raisons suivantes : Site correspondant, en grande partie, au lit majeur de l’Ourthe, entre Marcourt et Hotton et comprenant des massifs boisés, sur les versants de l’Ourthe et de ses affluents. Présence de nombreux groupements forestiers bien conservés avec un contraste remarquable entre sous-sol calcaire et sous-sol acide ; site actuellement très favorable à la biodiversité forestière ; site comprenant de beaux fragments de forêts alluviales, de prés humides, de pelouses sèches sur calcaire ; site important pour l’avifaune forestière, et pour les chauves-souris forestières ; une des seules stations ardennaises de Hyacinthoides non-scripta ; site abritant une part essentielle des populations de la libellule Oxygastra curtisii.

A. Types d’habitats naturels d’intérêt communautaire de l’annexe VIII de la loi pour lesquels le site est désigné

Types d’habitats naturels d’intérêt communautaire	Surface	EC	UG HIC*
9150	45,05 ha	B	
3260	39,08 ha	B	
9130	32,38 ha	C	
9110	14,08 ha	C	
9160	12,68 ha	C	
91E0*	10,59 ha	C	UG 7
6430	10,47 ha	C	
9180*	2,35 ha	B	UG 6
8220	0,84 ha	C	
6510	0,48 ha	C	
6210*	0,47 ha	C	UG 2
8150	0,06 ha	C	
8210	0,03 ha	C	
6110*	0,01 ha	C	UG 2
8310		B	

Légende : EC : estimation de l’état de conservation; A : conservation excellente ; B : conservation bonne ; C : conservation moyenne ; UG HIC* : unité(s) de gestion abritant ou

susceptible(s) d'abriter (lorsque les données précises ne sont pas disponibles) l'habitat naturel d'intérêt communautaire prioritaire ; "-" : donnée non disponible

3260 : Rivières des étages planitiaire à montagnard avec végétation du Ranunculion fluitantis et du Callitriche-Batrachion

6110* : Pelouses rupicoles calcaires ou basiphiles de l'Alyso-Sedion albi

6210* : Pelouses sèches semi-naturelles et faciès d'emboisement sur calcaire (Festuco-Brometalia) (*sites à orchidées remarquables)

6430 : Mégaphorbiaies hydrophiles d'ourlets planitiaux et des étages montagnard à alpin

6510 : Pelouses maigres de fauche de basse altitude (Alopecurus pratensis, Sanguisorba officinalis)

8150 : Eboulis sur roches siliceuses

8210 : Pentes rocheuses calcaires avec végétation chasmophytique

8220 : Pentes rocheuses siliceuses avec végétation chasmophytique

8310 : Grottes non exploitées par le tourisme

9110 : Hêtraies du Luzulo-Fagetum

9130 : Hêtraies de l'Asperulo-Fagetum

9150 : Hêtraies calcicoles médio-européennes du Cephalanthero-Fagion

9160 : Chênaies pédonculées ou chênaies-charmaies subatlantiques et médio-européennes du Carpinion betuli

9180* : Forêts de pentes, éboulis ou ravins du Tilio-Acerion

91E0* : Forêts alluviales à Alnus glutinosa et Fraxinus excelsior (Alno-Padion, Alnion incarnae, Salicion albae)

B. Espèces des annexes IX et XI de la loi pour lesquelles le site est désigné

Code	Nom latin	Nom français	Population			EC
			résidente	migratoire		
				repr.	hiver	
1032	Unio crassus	Mulette épaisse	P			C
1041	Oxygastra curtisii	Cordulie à corps fin	P			A
1078	Callimorpha quadripunctaria	Ecaille chinée	1-20 i			C
1163	Cottus gobio	Chabot	P			C
1304	Rhinolophus ferrumequinum	Grand Rhinolophe	0-1 i			C
1321	Myotis emarginatus	Vespertilion à oreilles échancrées	P			C
1323	Myotis bechsteini	Vespertilion de Bechstein	0-1 i			C
1324	Myotis myotis	Grand Murin	P			C
1337	Castor fiber	Castor d'Europe	P			C
A027	Egretta alba	Grande Aigrette			1-10 i	-
A030	Ciconia nigra	Cigogne noire		0-1 p		-
A072	Pernis apivorus	Bondrée apivore		0-2 p		-
A082	Circus cyaneus	Busard Saint-Martin			0-1 i	-
A094	Pandion haliaetus	Balbuzard pêcheur				0-1 i
A153	Gallinago gallinago	Bécassine des marais			0-10 i	-
A215	Bubo bubo	Grand-duc d'Europe	0-1 p			-
A229	Alcedo atthis	Martin pêcheur d'Europe	2-10 p			-
A236	Dryocopus martius	Pic noir	0-5 p			-
A238	Dendrocopos medius	Pic mar	5-10 p			-

Code	Nom latin	Nom français	Population			EC
			résidente	migratoire		
				repr.	hiver	
A249	Riparia riparia	Hirondelle de rivage		10-30 p		-
A338	Lanius collurio	Pie-grièche écorcheur		1-2 p		-
A340	Lanius excubitor	Pie-grièche grise			0-1 i	-

Légende : P = présence ; p = couple ; i = individu ; EC : estimation de l'état de conservation ; A : conservation excellente ; B : conservation bonne ; C : conservation moyenne ; vis. : visiteur ; occ. : occasionnel ; "-" : donnée non disponible

Vu pour être annexé à l'arrêté du Gouvernement wallon du 14 avril 2016 de désignation du site Natura 2000 BE34012 – “ Vallée de l'Ourthe entre La Roche et Hotton ”.

Namur, le 14 avril 2016.

Le Ministre-Président,

P. MAGNETTE

Le Ministre de l'Agriculture, de la Nature, de la Ruralité, du Tourisme et des Infrastructures sportives, délégué à la Représentation à la Grande Région,

R. COLLIN

ANNEXE 4 : Désignation et délimitation du périmètre des unités de gestion du site Natura 2000 BE34012 – “ Vallée de l'Ourthe entre La Roche et Hotton ”**4.1. Liste des unités de gestion délimitées au sein du site**

Le site abrite les unités de gestion suivantes :

- UG 1 - Milieux aquatiques
- UG 2 - Milieux ouverts prioritaires
- UG 3 - Prairies habitats d'espèces
- UG 4 - Bandes extensives
- UG 5 - Prairies de liaison
- UG 7 - Forêts prioritaires alluviales
- UG 8 - Forêts indigènes de grand intérêt biologique
- UG 9 - Forêts habitat d'espèces
- UG 10 - Forêts non indigènes de liaison
- UG 11 - Terres de cultures et éléments anthropiques
- UG temp 3 - Forêts indigènes à statut temporaire

Les habitats naturels d'intérêt communautaire et les espèces d'intérêt communautaire que ces unités de gestion sont susceptibles d'abriter sont précisés par l'arrêté du Gouvernement wallon du 19 mai 2011 fixant les types d'unités de gestion susceptibles d'être délimitées au sein d'un site Natura 2000 ainsi que les interdictions et mesures préventives particulières qui y sont applicables.

4.2. Carte délimitant le périmètre des unités de gestion

Les cartes ci-annexées fixent, à l'échelle cartographique 1/10.000^e (publiée au 1/25.000^e) le périmètre des unités de gestion présentes sur le site. Les contours des unités de gestion correspondent à ceux des principaux types d'habitats naturels que le site abrite.

Cette carte est également disponible :

- Sous format informatique sur le site Internet <http://natura2000.wallonie.be> ;
- Sous format papier auprès de chaque commune concernée ;
- Sous les deux formats, auprès des Directions extérieures territorialement concernées du Département de la Nature et des Forêts.

Vu pour être annexé à l'arrêté du Gouvernement wallon du 14 avril 2016 de désignation du site Natura 2000 BE34012 – “ Vallée de l'Ourthe entre La Roche et Hotton ”.

Namur, le 14 avril 2016.

Le Ministre-Président,

P. MAGNETTE

Le Ministre de l'Agriculture, de la Nature, de la Ruralité, du Tourisme
et des Infrastructures sportives, délégué à la Représentation à la Grande Région,

R. COLLIN

Annexe 2.1.
Natura 2000 - BE34012 - Vallée de l'Ourthe entre La Roche et Hotton 1 / 2
Arrêté de désignation - Vue générale du périmètre du site

Service public de Wallonie



Légende

Périmètres des sites

Périmètre du site

BE34012

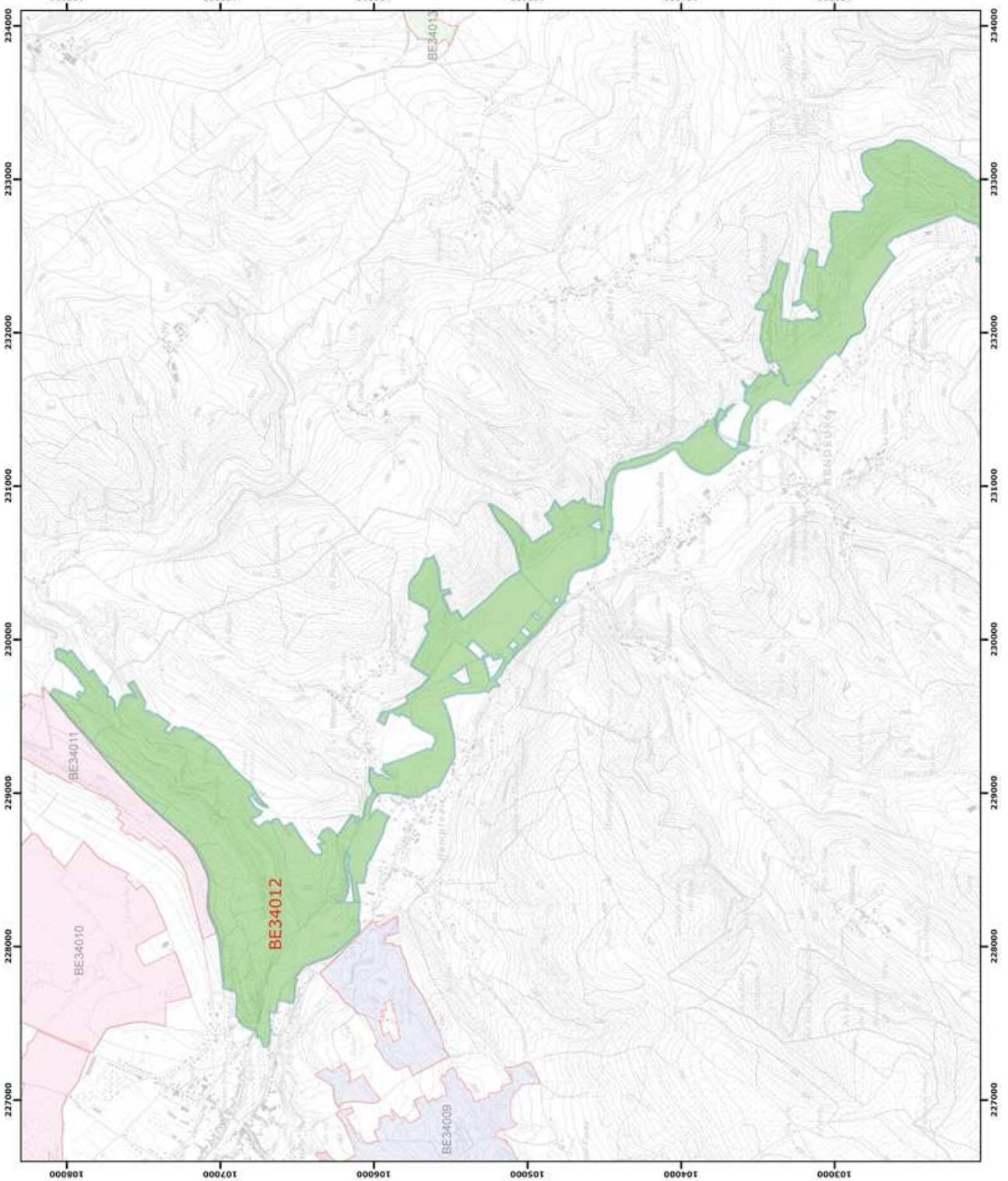
Périmètres des autres sites

BE34008

BE34010

BE34011

BE34013



0 250 500 mètres

Coordonnées Lambert belge 1972
© SPW-DGARNE; Fond de plan © IGN - Bruxelles

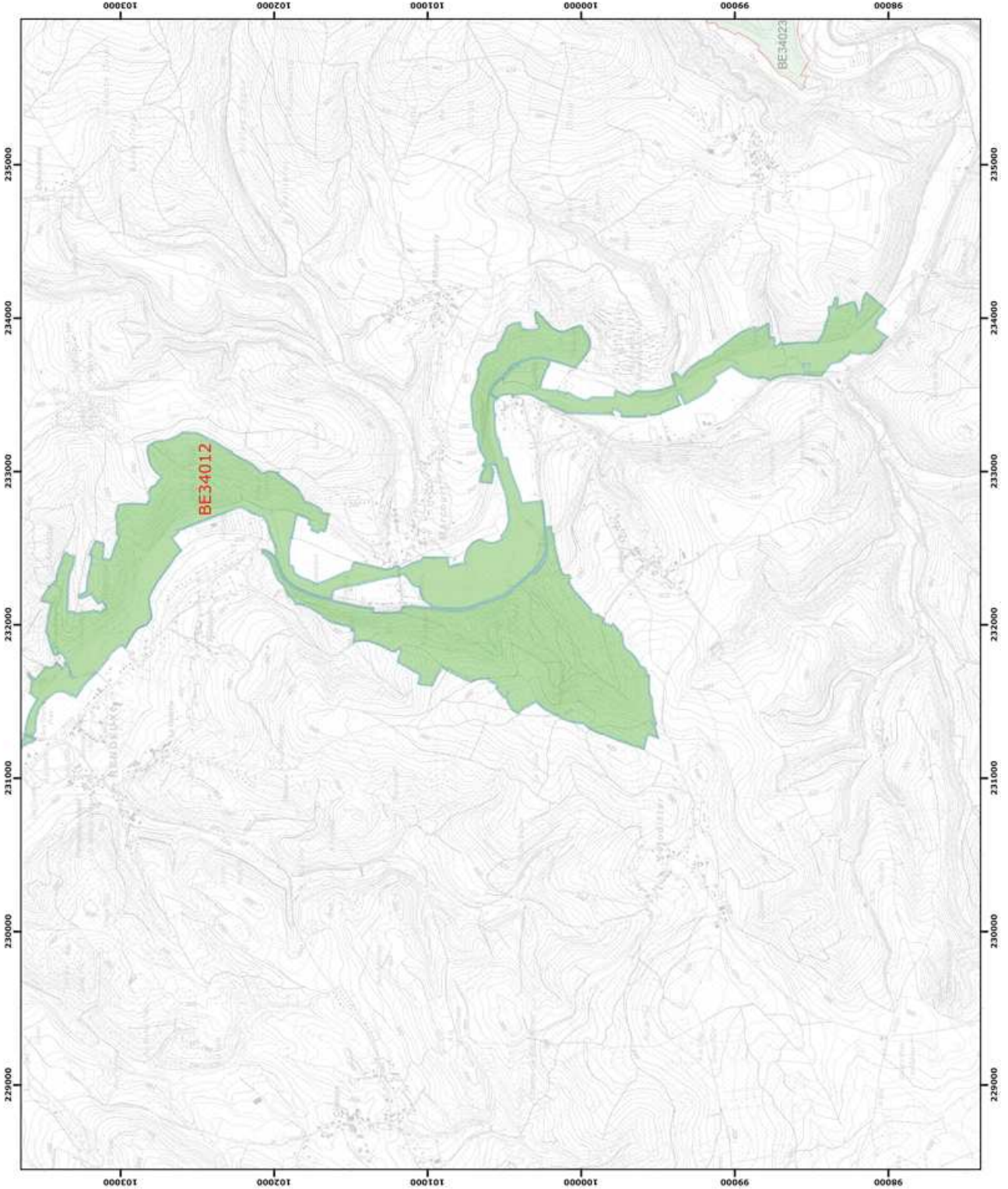
Le Ministre-Président

Paul MAGNETTE
Le Ministre de l'Agriculture, de la Nature, de la Ruralité,
du Tourisme et des Infrastructures sportives,
délégué à la Représentation à la Grande Région

René COLLIN
Par délégation pour délivrance de copie conforme,

Date d'impression : mars 2016.
**DIRECTION GÉNÉRALE OPÉRATIONNELLE
DE L'AGRICULTURE, DES RESSOURCES NATURELLES
ET DE L'ENVIRONNEMENT**
Avenue Prince de Liège 15, B-5100 Namur
Tel.: +32 (0)81 33 58 16 • Fax: +32 (0)81 33 58 22
http://www.dgop.wallonie.be

Annexe 2.1.
Natura 2000 - BE34012 - Vallée de l'Ourthe entre La Roche et Hotton 2 / 2
Arrêté de désignation - Vue générale du périmètre du site



Légende

Périmètres des sites

Périmètre du site
BE34012

Périmètres des autres sites
BE34023

0 250 500 mètres

Coordonnées Lambert belge 1972
© SPW-DGARNE; Fond de plan © IGN - Bruxelles

Le Ministre-Président

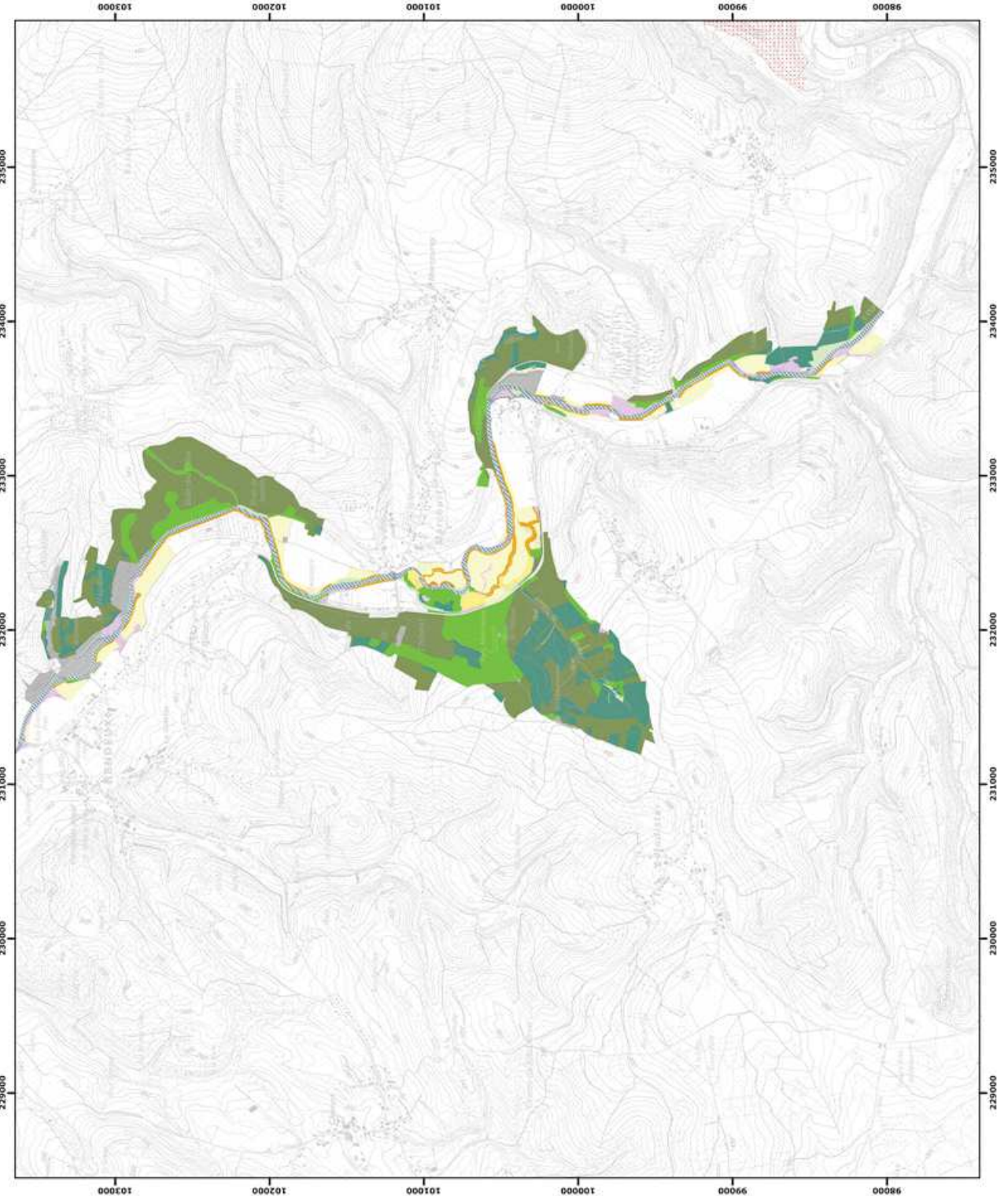
Paul MAGNETTE
Le Ministre de l'Agriculture, de la Nature, de la Ruralité,
du Tourisme et des Infrastructures sportives,
délégué à la Représentation à la Grande Région

René COLLIN

Per délégation pour délivrance de copie conforme,

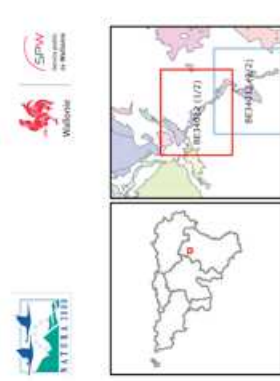
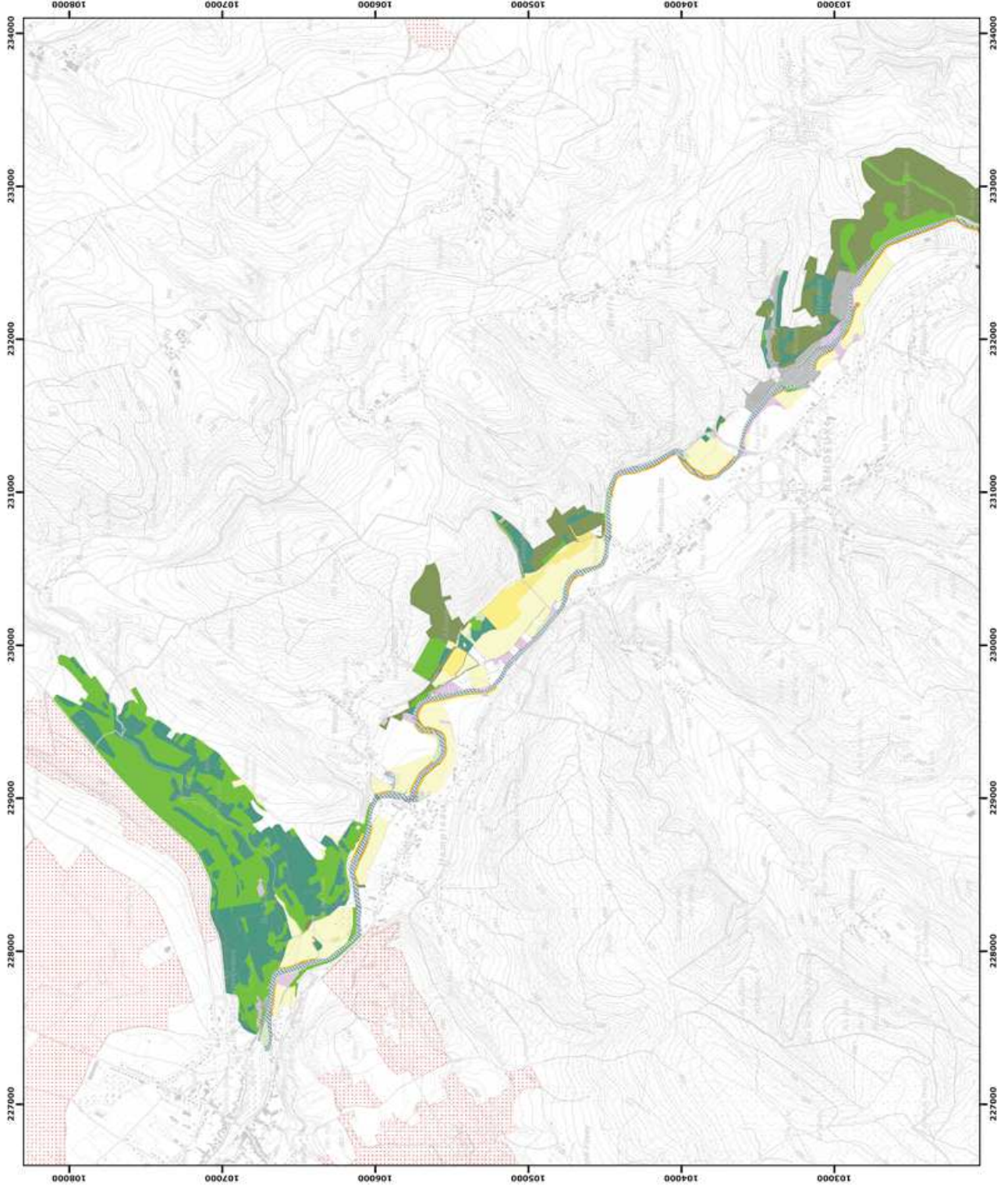
Date d'impression : mars 2016.

**DIRECTION GÉNÉRALE OPÉRATIONNELLE
DE L'AGRICULTURE, DES RESSOURCES NATURELLES
ET DE L'ENVIRONNEMENT**
Avenue Prince de Liège 15, B-5100 Namur
Tél.: +32 (0)81 33 58 16 • Fax: +32 (0)81 33 58 22
http://www.dgarnat.wallonie.be



Annexe 4.2.
Natura 2000 - BE34012 - Vallée de l'Ourthe entre La Roche et Hotton 1 / 2
Arrêté de désignation - Unités de gestion

Service public de Wallonie



Légende

Unités de gestion de base

- UG 1 (milieux aquatiques)
- UG 2 (milieux ouverts prioritaires)
- UG 3 (prairies habitats d'espèces)
- UG 4 (landes exsécives)
- UG 5 (prairies de liaison)
- UG 6 (forêts prioritaires)
- UG 7 (forêts prioritaires alluviales)
- UG 8 (forêts indigènes de grand intérêt biologique)
- UG 9 (forêts habitats d'espèces)
- UG 10 (forêts non indigènes de liaison)
- UG 11 (terres de cultures et éléments anthropiques)

Unités de gestion temporaires

- UG temp 1 (zones sous statut de protection)
- UG temp 2 (zones à gestion publique)
- UG temp 3 (forêts indigènes à statut temporaire)

Unités de gestion en surimpression

- UG S1 (moûle porrière et muette épaisse en UG1)
- UG S2 (démir de la sucrière)

Autres

- Emprises des cartes
- Autre site Natura 2000

© SPW-DGARNE; Fond de plan © IGN - Bruxelles
Le Ministre-Président

Paul MAGNETTE
Le Ministre de l'Agriculture, de la Ruralité, du Tourisme et des Infrastructures sportives, délégué à la Représentation à la Grande Région

René COLLIN
Par délégation pour délivrance de copie conforme,

Date d'impression : mars 2016.

DIRECTION GÉNÉRALE OPÉRATIONNELLE DE L'AGRICULTURE, DES RESSOURCES NATURELLES ET DE L'ENVIRONNEMENT
Avenue Prince de Liège 15, B-5100 Namur
Tél.: +32 (0)81 33 16 16 • Fax: +32 (0)81 33 16 17
http://www.dgarnet.wallonie.be