

ANNEXE 1 : Liste des parcelles et parties de parcelles cadastrales comprises dans le site Natura 2000 BE34007 – Basse vallée de l'Aisne

Les parcelles cadastrées ou ayant été cadastrées comme suit sont comprises dans le site Natura 2000 BE34007 – “ Basse vallée de l'Aisne ” :

COMMUNE : DURBUY Div 4 Section B : parcelles 150B (partim 29%), 151B (partim 19%), 218A7 (partim 56%), 218F7 (partim 60%), 218T7, 218V7 (partim 72%), 218W8, 239D, 239H, 240B2, 240C2, 240S (partim 7%), 240T (partim 71%), Section C : parcelles 100, 101, 102, 105A, 105B, 106A, 106B, 109A (partim 20%), 110A, 111C (partim 20%), 112, 113D, 114D, 115A, 118 (partim 75%), 119, 123A, 128A, 129B, 129C, 130/03C, 130A, 131B, 132C, 132D, 134/02B, 135P, 135R, 137A, 137B, 138A, 138B, 138C, 141/02A, 141E (partim 8%), 141F (partim 71%), 160A, 162A, 165, 166, 167A, 167B, 168, 169, 170, 171A, 172A, 173A, 174, 175, 176, 177A, 178/02, 178D, 179, 180, 181B, 182, 185, 186A, 187A, 188A, 189A, 194B, 195B, 195C, 196, 197, 198, 199C, 200A, 201, 203B, 203E, 204, 205, 206, 207, 209A, 211A, 213A, 214, 215, 216, 218A, 219C, 219L, 219M, 219N, 219R, 219S, 219T, 219V, 219W, 220, 221A, 221C, 222B, 223B, 224A, 224B, 225A, 226A, 227A, 228A, 229A, 230A, 234/02 (partim 51%), 234B, 234C (partim 60%), 236C, 238B, 239, 240A, 241, 242A, 243A, 244A, 245A, 247, 248, 249A, 249B, 249C, 250, 251, 252, 254A, 259, 260B, 263A, 265C, 266A, 267, 268, 269A (partim 79%), 269B, 270A, 270D, 270G, 271A (partim 69%), 273A (partim 75%), 287 (partim 41%), 349 (partim 7%), 447A, 448 (partim 51%), 47S (partim 60%), 47V, 47W, 48H (partim 51%), 51B (partim 93%), 52A (partim 52%), 53B (partim 81%), 55A, 59A, 60 (partim 93%), 62, 64A, 65A, 66A, 67A, 67B, 68A, 69A, 71A, 72, 73A, 74A, 77, 78, 81A, 82 (partim 75%), 83 (partim 73%), 84A (partim 84%), 90B (partim 79%), 90C, 92, 93A, 95, 96, 97A, Div 7 Section A : parcelles 1093L, 1093M, 1099D, 1099G (partim 94%), 1099H (partim 93%), 1099K, 1099L (partim 59%), 1100H (partim 92%), 1100M, 1100P (partim 74%), 1100R, 1101E (partim 66%), 1180A (partim 83%), 1181B, 1184A, 1184B, 1185C (partim 88%), 1185D (partim 88%), 1186A (partim 94%), 1187B, 1187C, 1192A (partim 81%), 1203A (partim 7%), 1205A (partim 26%), 1214D (partim 57%), 1214F2 (partim 84%), 1214G2, 1214H2, 1214V2 (partim 54%), 1416B, 1423C, 1425, 1426A, 1427A, 1428A, 1428B, 1429A, 1430A, 1431, 1432A, 1432B, 1433A, 1433B, 1434A, 1434B (partim 54%), 1435A, 1435B, 1436F (partim 41%), 1437, 1438F (partim 7%), 1439B (partim 12%), 1517A (partim 14%), 1578N (partim 11%), 1580/02 (partim 84%), 1580B, 1580C, 1580F (partim 39%), 1580G, 1580H, 1581A (partim 11%), 1582A (partim 26%), 1583A, 1584B (partim 88%), 1584C (partim 95%), 1584E, 1585, 1586A, 1587H (partim 49%), 1587L (partim 20%), 1587N (partim 12%), 1587P (partim 6%), 1595G, 1595H (partim 45%), 1602, 1603A, 1603B, 1603C (partim 81%), 1604 (partim 82%), 1605E (partim 87%), 1605F (partim 27%), 1606T (partim 65%), 514B (partim 6%), 520F (partim 95%), 61B (partim 87%), 661A (partim 67%), 665A (partim 80%), 666A (partim 95%), 667A, 668A (partim 35%), 669A (partim 91%), 670A, 671B, 673E (partim 79%), 674C, 674D, 675A, 677B, 678A, 679A, 680A, 681P, 681R, 682D, 682E, 682F, 684A (partim 89%), 685B (partim 56%), 686K, 688B, 690A, 691, 692C, 696A, 697B, 698A, 699A, 700A, 701A, 702A, 703A, 704C, 704D, 971C (partim 9%), 973A (partim 71%), 974 (partim 33%), Section B : parcelles 1106B, 1106C (partim 31%), 1108A (partim 87%), 1110 (partim 91%), 1111B, 1111D, 1112B, 1112C, 1112D, 1114, 1115A, 1116B (partim 95%), 1120 (partim 9%), 114C (partim 8%), 1154A, 1155A (partim 94%), 1156A, 1157 (partim 45%), 1163 (partim 79%), 1164A, 1165A, 1167B, 1167C, 1168A, 1168B, 1169, 1170, 1171, 1172, 1173, 1174/02, 1174/03, 1174/04, 1174/05, 1174/06, 1174/07, 1174B, 1174C, 1175, 1176A, 1177, 1178D, 1178E, 1179, 1181C, 1182B, 1183 (partim 89%), 1184, 1185, 1186, 1187, 1188, 1189, 1190A, 1193, 1194, 1195, 1196, 1197, 1198, 1199C, 1201A, 1202A, 1203A (partim 20%), 1205A (partim 13%), 1217B (partim 16%), 1217C (partim 39%), 1219 (partim 29%), 1224 (partim 40%), 1229C (partim 39%), 1230A (partim 50%), 135C (partim 13%), 1509B (partim 15%), 1509P, 1566A, 157 (partim 95%), 1570C (partim 46%), 1573B, 1574D (partim 17%), 158 (partim 83%), 1594B (partim 6%), 1596B (partim 10%), 1598A (partim 81%), 159A, 159C, 1602, 1605A (partim 6%), 1606A, 1607B, 1608D (partim 5%), 160S (partim 63%), 1619 (partim 12%), 163A, 17B (partim 88%), 187A (partim 26%), 188B (partim 54%), 189D (partim 30%), 190C (partim 63%), 191, 192 (partim 76%), 193A (partim 6%), 193B (partim 88%), 194, 195, 196, 198C, 198D, 224G, 224K (partim 92%), 224M,

224N (partim 65%), 225B (partim 85%), 227A (partim 12%), 242B (partim 5%), 243D, 243G (partim 75%), 244, 245, 247B, 248G (partim 79%), 251/02 (partim 81%), 251D (partim 29%), 252B, 252C, 253A, 254, 259B (partim 81%), 261E, 262E, 263F, 263H, 263K, 265/02C, 265/02D, 265/02E, 265/02F, 265L, 266F (partim 9%), 267C (partim 70%), 271A (partim 87%), 302A, 302D, 302E, 302F, 302G, 303B, 303C, 305, 306, 307, 308B (partim 53%), 308C (partim 32%), 309 (partim 10%), 310C (partim 14%), 310D (partim 13%), 310E (partim 9%), 427A, 427B (partim 56%), 427C (partim 27%), 428A (partim 28%), 428B (partim 34%), 432D (partim 23%), 434A, 434B (partim 79%), 434C (partim 74%), 437B (partim 33%), 450B (partim 13%), 458K (partim 6%), 543B (partim 83%), 543C (partim 94%), 546C, 547A, 547B, 549A (partim 14%), 554 (partim 6%), 558A (partim 21%), 558C, 558D, 559A (partim 89%), 559C, 559D, 560B, 560C, 560E, 562/02B, 562/02C, 562/02E, 562A, 578, 579A, 580A, 586A, 588, 589, 590B, 590C, 594, 595, 596A, 596B, 597A, 597B (partim 90%), 598 (partim 6%), 599B (partim 15%), 634 (partim 13%), 637 (partim 62%), 638C (partim 7%), 643A, 643B, 644 (partim 94%), 645C, 646, 647A, 648A, 651, 653A, 656, 657, 658, 659A, 659B, 660A, 660B, 661A, 663, 664, 666A, 668A, 671A, 671B, 671C, 672, 673, 674, 675, 676B, 677A (partim 10%), 679, 682A, 683, 684B (partim 90%), 685/02 (partim 84%), 82C, 83B (partim 12%), 83C, 86C, 86D (partim 10%), 87E (partim 89%), Div 8 Section A : parcelles 948B (partim 14%), 951B (partim 23%), 951C, 953G (partim 30%), 953H, 954A, 955A, 956A, 958A (partim 73%), 959C, 959D, 961F (partim 60%), 961G (partim 20%), 961H, 962, 970A, 971A, Section B : parcelles 101A, 104A, 106A, 212D (partim 6%), 252 (partim 19%), 253A (partim 47%), 255 (partim 94%), 256B, 261B (partim 91%), 262A (partim 94%), 264C (partim 87%), 267B (partim 90%), 268B, 276C (partim 17%), 336A (partim 16%), 336B (partim 56%), 336C (partim 43%), 341 (partim 84%), 342, 343, 344, 345, 346, 347, 348, 349, 350, 351, 352, 353 (partim 88%), 354, 355, 356, 357, 358C, 359, 360, 361A, 362, 363A, 368B, 369A, 89A (partim 4%), 90B, 90C11, 90G (partim 46%), 90M (partim 42%), 91, 92, 93, 94A, 94B, Section C : parcelles 101, 105 (partim 10%), 110C, 112B, 116B, 116C, 117, 118, 119, 120, 121, 122, 123, 124, 125, 126, 127, 128, 129, 130, 131, 134A, 135A, 136, 137, 138C, 138D, 138E, 138F, 138G, 138H (partim 84%), 139, 13C (partim 13%), 140A, 140B, 141D, 141F (partim 95%), 141G, 141H, 141K, 141L, 141M, 144, 145, 146, 147M, 148K (partim 7%), 148L (partim 20%), 148M (partim 31%), 148N, 149C (partim 21%), 149H (partim 5%), 149K (partim 10%), 149L (partim 13%), 149M (partim 8%), 25A, 25B, 26D, 26E, 36 (partim 8%), 52, 53, 54, 55, 56, 57A, 57B, 58, 59, 60, 61, 62, 63A, 65A, 68A, 75B, 76D, 76E, 76F, 79A, 80A, 81A, 82E, 85A, 88B, 89D, 90D, 91A, 91D, 91E, 92B, 96, 98B, Section D : parcelles 166A (partim 31%), 169 (partim 94%), 170, 175 (partim 23%), 176A, 179C (partim 77%), 179G, 180, 181, 182F, 182K, 182L, 182M, 183, 184, 185B, 185E, 186, 187C, 188A, 192B, 193, 194/02, 194A (partim 94%), 195, 196, 197A, 198B, 202B, 205C, 208G (partim 62%), 210F (partim 78%), 211E4 (partim 77%), 342A (partim 63%), 343/02A (partim 95%), 343C, 344, 345, 346A (partim 84%), 347A (partim 93%), 347B, 348A, 349A (partim 78%), 349B (partim 94%), 350B, 350D, 355A, 359A, 360A, 361B, 362A, 363, 364A, 368, 369A, 370, 371, 372, 373, 374, 375, 376, 377, 378, 379, 380, 381, 382, 383, 384, 385, 386, 387, 388A (partim 95%), 389, 390A (partim 9%), 390B (partim 53%), 401 (partim 7%), 409A (partim 8%), 410A (partim 9%), 411 (partim 93%), 413A, 518G (partim 5%), 522A (partim 22%), Div 11 Section A : parcelles 216A (partim 7%), 277A, 279, 280A (partim 34%), 282A, 284, 285B, 286A, 287, 288, 289, 290, 291, 294A, 306B (partim 9%), 307, 308B (partim 94%), 308C, 310A, 311A, 312B, 314A (partim 64%), 315 (partim 86%), 338, 339, 340, 341A (partim 94%), 379 (partim 44%), 380, 381 (partim 72%), 397, 398, 399B, 399C (partim 81%), 400A, 400B, 404C (partim 92%), 407A, 408 (partim 37%), 576B (partim 7%), 583A (partim 13%), 586C (partim 46%), 588B (partim 86%), 588C, 590, 591, 592C, 593, 594D, 594E, 595D, 596C, 597C, 598, 601D, 602A (partim 90%), 603, 604A (partim 50%), 606 (partim 30%), 607A (partim 17%), 611B (partim 6%), 615E (partim 8%), 616 (partim 25%), 617 (partim 38%), 630A (partim 7%), 631B (partim 5%), 647A (partim 5%), 648, 649A, 651, 654 (partim 94%), 655A, 664, 666, 669E (partim 15%), 669H (partim 13%), 671C (partim 19%), 674A, 675A, 681C (partim 13%), 682 (partim 91%), 776A (partim 8%), 780G, 849 (partim 51%), 850A (partim 8%), 852A, 857, 858, 859A, 864A (partim 94%), 871G, 871H, 871K, 871L, 873A (partim 27%), 877A, 878A, 887A, 888 (partim 15%), 906B (partim 13%), 907 (partim 59%), 909, 910B, 911A, 911B, 913B, 914, 915 (partim 24%), 916A (partim 10%), 919 (partim 8%), 929B (partim 6%), 931A, 937B (partim 59%), 940A (partim 55%), 941 (partim 24%), 942 (partim 15%), Section B : parcelles

233A, 233B (partim 13%), 237B (partim 10%), 238A, 239, 241, 243, 245 (partim 38%), 248B (partim 77%), 250B (partim 71%), 265E (partim 34%), 265F, 267C (partim 25%), 268D (partim 17%), 270 (partim 29%), 277 (partim 11%), 278/02A, 278/02B, 278E (partim 10%), 280M (partim 44%), 285C (partim 85%), 297, 298A (partim 45%), 309A, 310A, 311B, 314/02B, 316 (partim 17%), 336 (partim 14%), 337 (partim 10%), 338A (partim 18%), 338B (partim 25%), 344A (partim 23%), 345 (partim 17%), 350 (partim 29%), 377B2 (partim 94%), 377E, 377N, 377V (partim 19%), 377Y (partim 15%), 377Z, 420, 421D, 424A, 425, 426A, 428C, 428D, 431A, 433B, 436, 437, 438, 439 (partim 93%), 440A (partim 88%), 441A, 444R (partim 93%), 446B, 446D (partim 90%), 447A2, 447C, 447N, 447W, 447X, 447Y, 447Z, 448C, 448D, 448G (partim 71%), 449F, 449G, 449H, 450B, 450F, 450G, 451B, 451D, 452A, 453, 454A, 455A, 456A, 458B, 458C, 459F, 459G, 459H, 459K, 459L, 459P, 460B (partim 87%), 461 (partim 28%), 463B (partim 87%), 476B (partim 48%), 476C (partim 47%), 477D, 477E, 477F, 478G, 500D2 (partim 19%), 510F (partim 9%), 511D (partim 8%), 511E (partim 13%), 518C (partim 24%), 520, 521A (partim 16%), 523C (partim 14%), 524K, 524L (partim 17%), 524P (partim 14%), 525, 526B (partim 24%), 528 (partim 10%), 529 (partim 7%), 530 (partim 6%), 536A (partim 9%), 537B (partim 37%), 540H, 540K, 540L, 540M, 540N, 540P, 541D, 541G, 541K (partim 6%), 541L, 541M, 542F, 542H, 542K, 542M, 542N, 542P, 543A (partim 95%), Div 12 Section A : parcelles 1006B, 1006C, 1006D (partim 76%), 1006E (partim 29%), 1007/02D (partim 9%), 1007/02E (partim 27%), 1007/02F (partim 12%), 1007D, 1007E, 1007F, 1007G, 1007H, 1008G, 1008G2 (partim 51%), 1008H, 1008H2 (partim 15%), 1008K2 (partim 9%), 1008W (partim 7%), 1008X (partim 8%), 1009B (partim 67%), 1009L (partim 93%), 1009M, 1010B (partim 1%), 1010E (partim 12%), 1011C, 1011D, 1011E, 1011F, 1011G, 1012A, 1012B, 1013F3, 1013M3 (partim 52%), 1013N3 (partim 34%), 1013Y, 1419B (partim 8%), 1419H (partim 89%), 1419N, 1419T (partim 94%), 1420M, 1420P, 1420R, 1420S, 672C5 (partim 29%), Section C : parcelles 1037T (partim 94%), 1039E, 1039G, 1039M (partim 10%), 1039P (partim 6%), 1040B (partim 80%), 1041A, 1041B, 1041C, 1041D, 1041E, 1042B (partim 7%), 1042D (partim 12%), 1042E (partim 8%), 1045B, 1046/02B, 1046D, 1049L, 1049N, 1049P, 1049R, 1049S, 1049T, 1049V, 1060A, 982F (partim 46%), 983L2 (partim 94%), 984H2, 984P2, 984R, 984R2 (partim 92%), 984S2, 984T2, 984Z (partim 75%)

COMMUNE : EREZEE Div 3 Section B : parcelles 1060F, 1061C, 1062, 1063, 1064A, 1064D, 1064E, 1064F, 1064G, 1064H, 1064L, 1065A, 1065B, 1065C, 1065D, 1066, 1068A, 1069M (partim 44%), 1070A (partim 5%), 1109C, 1121B (partim 93%), 1123E (partim 18%), 1126A, 1127A, 1128A, 1129A, 1130E, 1130F, 1130G, 1132A, 1133A, 1145G (partim 49%), 1146 (partim 7%), 1170A (partim 58%), 1172A (partim 37%), 1173 (partim 49%), 1174 (partim 45%), 1176A (partim 90%), 1177, 1179A, 1181, 1182A (partim 10%), 1205B (partim 10%), 1205D (partim 42%), 1206, 1207A, 1209F, 1209G, 1210, 1211E, 1211G, 1211H, 1213A, 1214A, 1217, 1218, 1219B, 1219C, 1220, 1221C (partim 32%), 1221D (partim 90%), 1223A (partim 56%), 1223B (partim 86%), 1224, 1225, 1226, 1232A (partim 24%), 1234A (partim 26%), 1234E, 1234F, 1234G, 1234K, 1234L, 1234M, 1234N, 1235B, 1235C, 1236A, 1236B, 1237B, 1237C, 1237D, 1238A, 1238B, 1238C, 1239A (partim 11%), 1240C (partim 22%), 1410A (partim 7%), 1437A, 1437B, 1438C, 1439, 1440A (partim 5%), 1441B (partim 83%), 1441C (partim 89%), 1444B, 1444C, 1445C (partim 9%), 1452A (partim 50%), 1452B (partim 37%), 1453A, 1495B, 1495E, 1501A, 1501B, 1502D, 1502F, 1502H, 1502K, 1503A, 1503C, 1504, 1507B, 1507C, 1508, 1509B, 1509C, 1509D, 1510, 1511A, 1512A, 1517, 1521, 1522, 1523, 1524B, 1525C, 1526, 1528, 1529A (partim 18%), 1542A (partim 25%), 1543A (partim 17%), 1544A, 1545A, 1545B, 1546, 1547, 1548, 1549, 1550A, 1552A, 1554H, 1555, 1556A, 1558, 1559, 1560A, 1562, 1563, 1565, 1567, 1568, 1569, 1570, 1571A, 1572, 1574, 1575A, 1576C (partim 9%), 1577 (partim 84%), 1579B (partim 7%), 1586B (partim 10%), 1588B (partim 92%), 1589D (partim 89%), 1589E (partim 68%), 1589F (partim 77%), 1591, 1592, 1593B, 1593C, 1594B (partim 17%), 1594C, 1595 (partim 41%), 1603E (partim 7%), 1605C (partim 16%), 1606A, 1608A, 1608B, 1609D, 1609E (partim 6%), 1610A (partim 90%), 1615C (partim 13%), 1900C (partim 92%), 1900D, 1901G, 1905B, 1905C, 1905D (partim 81%), 1906, 1907A, 1907B, 1908, 1909A, 1909B, 1910A, 1910B, 1911, 1912, 1913A, 1913C (partim 86%), 1913D, 1914A, 1914G (partim 8%), 1914L5, 1914M4 (partim 6%), 1914N4 (partim 8%), 1915C2 (partim 66%), 1915D2, 1915E2 (partim 63%), 1915G (partim 48%), 1915G2, 1915H2, 1915K, 1916, 1917 (partim 75%),

1918A, 1919D, 1920A, 1921A, 1921B, 1921C, 1922C, 1924A (partim 89%), 1925C, 1926, 1927A (partim 34%), 1927B (partim 70%), 1927C, 1933B (partim 4%), 1934C (partim 83%), 1940D (partim 76%), 1953C (partim 22%), 1957E (partim 41%), 1957F (partim 7%), 1958A (partim 53%), 1964A (partim 13%), 1965A (partim 17%), 1965B (partim 19%), 1966A, 1966E (partim 74%), 1970A, 1970B, 1972A, 1973, 1975A, 1981A, 1982A, 1983B, 1983C (partim 22%), 1983D, 1984 (partim 54%), 1985C (partim 93%), 1985F, 1985G, 1985H, 1986E, 1986F, 1986G, 1986L (partim 4%), 1986M, 1986N (partim 25%), 1986R, 1986T (partim 94%), 1986V, 1987B, 1987C, 1987D, 1989D, 1989F (partim 35%), 1989G, 1989H (partim 9%), 1989K (partim 37%), 1990D (partim 9%), 1990K, 1990L, 1990M, 1990P (partim 16%), 1990R (partim 12%), 1990S (partim 12%), 1990T (partim 95%), 1990V (partim 95%), 1990W, 1991S (partim 0%), 1992A (partim 12%), 1992D (partim 6%), 1992E (partim 70%), 1993A (partim 80%), 1993D (partim 47%), 1993E (partim 49%), 1993G (partim 72%), 1993K (partim 22%), 1993L (partim 2%), 1994B, 1994C, 1994F (partim 60%), 1994G (partim 89%), 1995A, 1996, 1997A, 1998, 1999, 2000, 2001A, 2002A, 2003A, 2004A, 2006A, 2008A, 2009B, 2010, 2011, 2012A, 2012B, 2013A, 2014, 2015, 2016 (partim 85%), 2017A, 2020, 2022A, 2023C, 2029A, 2030A, 2033 (partim 14%), 2044A (partim 15%), 2044C (partim 31%), 2046 (partim 53%), 2047A (partim 63%), 2047B (partim 45%), 2049C (partim 22%), 2050A (partim 10%), 2050B (partim 15%), 2058D (partim 76%), 2059N (partim 29%), 2059P, 2059R, 2060A, 2060B, 2061, 2062B, 2064E (partim 94%), 2065 (partim 63%), 2066A, 2067A (partim 10%), 2069A (partim 6%), 2070A (partim 5%), 2082A (partim 8%), 2082B (partim 16%), 2117/02B, 2117C, 2117D, 2118B, 2119B, 2120A (partim 91%), 2128B (partim 86%), 2129B, 2129C, 2130A, 2130B, 2131A (partim 41%), 2131B, 2132 (partim 92%), 2133D, 2135, 2136C, 2141C, 2141D, 2144K, 2144M, 2144N, 2144P, 2144R, 2144S, 2145C, 2147B, 2150C, 2152B, 2153A, 2154A, 2155E, 2155G, 2156A, 2157, 2158, 2159A, 2160A, 2162E, 2162F, 2162G, 2163B, 2164G, 2164H, 2165L, 2166K, 2166L, 2166M, 2166N, 2166R, 2167F, 2168A, 2169B, 2169C, 2170B, 2171A (partim 84%), 2172A (partim 90%), 2173B, 2174B, 2175A, 2176A (partim 9%), 2177D (partim 78%), 2178E, 2179B, 2180A (partim 92%), 2181A, 2181B, 2182B, 2182C, 2183B, 2183C, 2184C (partim 81%), 2191B (partim 64%), 2202B (partim 16%), 2437 (partim 10%), 557/02, 557D, 564C (partim 46%), 565B (partim 21%), 567D, 569D, 569E, 569F, 570D, 571, 573 (partim 71%), 576C (partim 82%), 603A (partim 62%), 603B, 604A, 608A, 608B (partim 9%), 612D (partim 95%), 613, 614C, 614D, 616A, 617C, 617D (partim 27%), 618F (partim 87%), 619A, 620A, 621, 622A, 622B, 623, 624A, 625K, 625L, 625M, 626B, 627D, 627E, 627F, 627G, 628C, 628D, 629B, 630B, 633B, 634B, 635E, 635F, 637D, 638D, 639A, 640A, 641C, 641D, 642A, 644B, 645C (partim 78%), 645D, 646F, 647C, 647D, 648A, 649A, 649B, 650K, 651B (partim 94%), 653A, 653C, 654B, 654C, 655A, 656, 716, 717, 718, 719B, 721B, 723C, 730A, 731A, 967R (partim 84%), 967S (partim 71%), 967T (partim 73%), 967V, 967W, 967X, 967Y, 967Z (partim 51%), 974K, 974L, 974N, 974P, 974R, 975B, 976B, 977F, 977G, 977H, 977K, 978, 980A, 981

COMMUNE : FERRIERES Div 1 Section C : parcelles 262 (partim 8%), 263B (partim 40%), 264/02A (partim 62%), 264/02B (partim 64%), 264A (partim 74%), 268H (partim 52%), 269D (partim 7%), 269F (partim 8%), 269H (partim 24%), 270C (partim 32%), 331 (partim 21%), 333/02A (partim 86%), 337G (partim 30%), 343B (partim 91%), 357C (partim 22%), 358A, 359, 360 (partim 45%), 361, 363B (partim 36%), 364E (partim 11%), 365A (partim 80%)
COMMUNE : MANHAY Div 1 Section B : parcelles 1154, 1185C (partim 27%), 1191, 1193C (partim 90%), 1194B, 1196A, 1198A, 1201B, 1202A, 1202B, 1203A (partim 85%), 1204A (partim 85%), 1204B (partim 83%), 1205 (partim 83%), 1206 (partim 80%), 1207 (partim 84%), 1208A (partim 75%), 1208B (partim 72%), 1209C (partim 77%), 1209D (partim 77%), 1211A (partim 74%), 1212A, 1213B, 1215A, 1216A, 1218A, 1219A, 1220A, 1221A (partim 72%), 1222A, 1223, 1224 (partim 52%), 1224/02 (partim 71%), 1225 (partim 40%), 1226A (partim 12%), 1226B, 1248, 1255 (partim 53%), 1258B (partim 50%), 1258C (partim 68%), 1312B, 1411A (partim 18%), 1415 (partim 14%), 1416A (partim 80%), 1417 (partim 74%), 1418A, 1419A, 1419B, 1420 (partim 18%), 1474 (partim 84%), 1475, 1481A, 1481B, 1482C (partim 65%), 1492 (partim 42%), 1736 (partim 4%), 1788A (partim 6%), 1788B (partim 6%), 1789 (partim 6%), 1790 (partim 6%), 1791A (partim 6%), 1791B (partim 6%), 1793 (partim 4%), 1795B (partim 5%), 1801, 1802C, 1803C, 1804A, 1805B, 1805C, 1806, 1807, 1808, 1809,

1810B, 1810C (partim 95%), 1812, 1813 (partim 87%), 1815 (partim 87%), 1816F, 1816G, 1816H, 1816K, 1819A, 1819B, 1820B, 1822C, 1822D, 1823K, 1823L, 1823M, 1823N, 1823P, 1823R, 1824C, 1825A, 1827A, 1828B (partim 39%), 1836 (partim 88%), 1837A (partim 84%), 1838 (partim 87%), 1839, 1840, 1841, 1842, 1843, 1844, 1845, 1846, 1847, 1848 (partim 27%), 1849 (partim 82%), 1850A (partim 15%), 1853A (partim 7%), 1866 (partim 11%), 1870 (partim 21%), 1876C (partim 42%), 1879 (partim 36%), 1880 (partim 74%), 1881A (partim 80%), 1882A (partim 39%), 1883 (partim 20%), 1884, 1885 (partim 33%), 1886A (partim 42%), 1886B (partim 6%), 1887, 1888 (partim 42%), 1889 (partim 8%), 1890A (partim 22%), 1895E (partim 91%), 1895F, 1896A (partim 52%), 1897, 1898C, 1898D (partim 70%), 1898E, 1898F, 1901A (partim 7%), 1922 (partim 8%), 1934A (partim 8%), 1939C (partim 8%), 1939D, 1939E, 1939H, 1939K, 1939L (partim 3%), 1939M (partim 86%), 1939N, 1940 (partim 7%), 1941A, 1941B, 1941C, 1941D, 1941E, 1942A (partim 53%), 1947A, 1949B, 1951B (partim 94%), 1951C (partim 12%), 1952, 1953, 1954, 1955, 1956A, 1957, 1959, 1960, 1961A, 1962A, 1963, 1964, 1965, 1966, 1967, 1968, 1969, 1970, 1971, 1972, 1973, 1974, 1975, 1976, 1977, 1978A, 1980A, 1982, 1983, 1984A, 1985, 1986, 1987A, 1988A, 1989, 1990, 1991, 1992, 1993, 1994C, 1995B, 1997, 1998, 1999A, 2000B, 2000C, 2001, 2002A, 2003A, 2004A, 2005, 2006A, 2007A, 2007B (partim 12%), 2008B, 2040A (partim 47%), 2089 (partim 79%), 2090, 2091 (partim 62%), 2131 (partim 94%), 2132A, 2132B (partim 88%), 2133C (partim 77%), 2137A (partim 20%), 2155 (partim 85%), Section C : parcelles 1E (partim 13%), 1H (partim 11%), 1K (partim 19%), 2E (partim 18%), 2F (partim 71%), 2G (partim 46%), 2K (partim 46%), 3 (partim 7%), 339B3 (partim 25%), 340B, 341E (partim 6%), 341F (partim 14%), 342B2 (partim 10%), 342K2 (partim 25%), 342Y (partim 61%), 342Z (partim 67%), 344C (partim 91%), 344D, 345C (partim 82%), 346, 347A, 347B (partim 8%), 348A, 349A (partim 38%), 350C (partim 11%), 351K (partim 13%), 353C (partim 24%), 354B (partim 48%), 354D (partim 1%), 355, 356E, 356H, 358B, 360, 362C, 362E, 362F, 362G, 364, 364/02, 365, 365/02, 366, 366/02, 367, 367/02, 368, 368/02, 369, 370B2, 370C2, 370E2, 370F2, 370G2, 370H2, 370K2, 370L2 (partim 41%), 370X, 370Y, 370Z, 371D, 371E, 371F, 371G, 373H, 373M, 373N, 373R, 373S, 373T, 373V, 373W, 373X, 374E, 374G, 375, 376 (partim 84%), 377F (partim 21%), 379B (partim 8%), 380A, 380C, 380G, 382E2 (partim 83%), 382F2 (partim 75%), 382G2 (partim 55%), 382L (partim 21%), 382R2 (partim 32%), 382S2 (partim 67%), 382W2 (partim 69%), 390V (partim 59%), 393F (partim 61%), 393G (partim 5%), 395A (partim 13%), 396A (partim 74%), 397D, 397E, 397G, 402D (partim 32%), 402F (partim 21%), 402K (partim 8%), Div 3 Section A : parcelles 1015A (partim 23%), 1059A (partim 87%), 1060C (partim 43%), 1061, 1062, 1063, 1064A, 1065A, 1066A, 1067A, 1068A, 1068B, 1069C, 1070C, 1071A, 1071B, 1072A, 1072B, 1073A, 1073B, 1074A, 1074B, 1075A, 1075B, 1076B, 1077B, 1078, 1079B, 1080A, 1082, 1083, 1086A, 1087A, 1088A, 1089A, 1092A, 1094A, 1096, 1097A, 1099, 1100, 1101, 1102, 1103, 1104/03, 1104A, 1105, 1106A, 1109A, 1110, 1111, 1113A (partim 91%), 1114A, 1115, 1117, 1118, 1119, 1120, 1121, 1122, 1123, 1124, 1125, 1126A, 1126B, 1128A, 1129A, 1130B, 1131B, 1133A, 1134C, 1135C, 1136C, 1137C, 1138, 1139, 1140, 1141, 1142B, 1143B, 1143C, 1144, 1145, 1146, 1147, 1148, 1149C, 1149D, 1150A, 1152G, 1155C, 1155D, 1156A, 1156B, 1157B, 1157C, 1158B, 1158C, 1159E, 1160D, 1163, 1164, 1165, 1166 (partim 40%), 1167C (partim 43%), 1173D (partim 83%), 1174, 1175, 1176, 1177, 1178, 1179, 1180, 1181, 1182, 1183, 1184, 1185, 1186, 1187, 1188, 1189, 1190, 1191, 1192, 1193, 1194A, 1196, 1197C, 1198C, 1199C, 1200C, 1202A, 1203, 1204 (partim 7%), 1205 (partim 11%), 1206, 1207, 1208 (partim 90%), 1209 (partim 93%), 1210A, 1210B, 1211, 1212, 1213 (partim 56%), 1215A (partim 82%), 1217B, 1221E, 1222, 1226, 1234 (partim 83%), 1235A, 1236A, 1237H, 1237K, 1237N, 1237P, 1237R, 1237S, 1238C (partim 80%), 1238D, 1238E, 1239, 1240C, 1240D, 1240E, 1240K (partim 94%), 1241B, 1242C, 1243, 1244, 1298T (partim 81%), 1299, 1301G, 1301H (partim 86%), 1302 (partim 69%), 1303A, 1303B, 1304, 1305E, 1305F, 1305G, 1306, 1307B, 1307D, 1308C (partim 90%), 1309C, 1309E, 1309F, 1309G (partim 20%), 1309H, 1310, 1311A, 1311B, 1312A, 1312B, 1313B, 1313C, 1313F (partim 5%), 1370H, 1370K, 1370L, 1370M, 1370N, 1403N, 1403X (partim 6%), 1403Y (partim 21%), 1405E, 1405F, 1405G, 1405H, 1405K, 1405L, 1405M, 1407, 1408C, 1408D, 1420, 1421, 1422A, 1425A, 1426, 1427, 1428A, 1430, 1431, 1432A, 1434, 1435, 1436, 1438A, 1439, 1443A, 1446A, 1451D, 1451E, 1455B, 1457H, 1459C, 1460A, 1460B, 1462A, 1463, 1465A, 1468, 1470A, 1471A, 1471B, 1472B, 1472C, 1476A, 1477, 1479B, 1480A, 1481B, 1481C, 1481D, 1482A, 1483B, 1484D, 1485C, 1486A,

1487A (partim 29%), 1488C, 1488D, 1488E, 1489D (partim 82%), 1489G (partim 28%), 1489H (partim 86%), 1489K, 1489L, 1489M (partim 90%), 1489N, 1489P (partim 84%), 1489R, 1490T (partim 26%), 1491A2 (partim 10%), 1491P (partim 47%), 1491R, 1491X (partim 75%), 1491Z (partim 10%), 1492B (partim 23%), 1492C (partim 8%), 1492D (partim 23%), 1497A, 1497B (partim 49%), 1497C (partim 34%), 1498A, 1498B, 1499, 1500 (partim 50%), 1503C (partim 74%), 1503E, 1503L (partim 68%), 1503M (partim 29%), 1503N (partim 4%), 153A (partim 36%), 162A (partim 27%), 163 (partim 47%), 213D (partim 16%), 215F (partim 34%), 217H (partim 94%), 222 (partim 92%), 223 (partim 95%), 224, 225N (partim 22%), 267G (partim 11%), 269E (partim 16%), 26A (partim 34%), 26B (partim 9%), 26C (partim 38%), 271E (partim 21%), 271G (partim 24%), 27B, 27C (partim 67%), 54D (partim 32%), 59D, 60A, 61, 62B, 62C, 63B, 64A, 66, 67, 68B (partim 56%), 69A, 71D, 73A, 74C, 74D, 75A, 76H, 77A, 78, 79, 80, 81, 82, 83, 986A, 986B, 987A (partim 48%), 988A (partim 9%), Section B : parcelles 1087B, 1088G, 1094C, 1126B3, 1126C, 1126D (partim 44%), 1126K2, 1126L2, 1126M (partim 4%), 1126P (partim 6%), 1126R2 (partim 6%), 1126S2 (partim 17%), 1126W (partim 9%), 1126X2 (partim 92%), 1126Z2 (partim 22%), 1128C (partim 93%), 1128D, 1133A, 1134A, 1137B, 1137D, 1138B (partim 16%), 1138C (partim 8%), 1138E (partim 9%), 1147C (partim 12%), 1152A (partim 92%), 1152B (partim 83%), 1152C (partim 91%), 1155D (partim 9%), 1156P (partim 85%), 1170F3 (partim 36%), 1170G3 (partim 30%), 1170N3, 1170S2, 1170V (partim 22%), 1174A, 1175A, 1178A, 1178B, 1179B, 1180B3 (partim 9%), 1180C2, 1180C3 (partim 40%), 1180D2, 1180D3, 1180F3 (partim 65%), 1180G2 (partim 79%), 1180H3 (partim 24%), 1180M2, 1180P2, 1180V, 1180V2 (partim 28%), 1180X2 (partim 41%), 1181A2, 1181A3, 1181A4, 1181B2 (partim 90%), 1181B3, 1181B4, 1181C2, 1181D2 (partim 66%), 1181H2, 1181H3 (partim 20%), 1181N3, 1181P2, 1181R2 (partim 74%), 1181S3, 1181T3 (partim 63%), 1181V3 (partim 15%), 1181W3, 1181X2, 1181X3 (partim 39%), 1181Y2, 1181Z2, 1181Z3, 1183A (partim 39%), 1184A (partim 71%), 1299C (partim 29%), 1300B (partim 39%), 1301A (partim 59%), 1302B, 1302C, 1303C, 1304B, 1305B, 1305C, 1306 (partim 56%), 1307B (partim 76%), 1308 (partim 77%), 1309, 1310, 1311C, 1312B, 1312C, 1312D, 1313, 1314, 1315 (partim 84%), 1316 (partim 84%), 1317, 1318 (partim 82%), 1319 (partim 8%), 1345L (partim 17%), 1378A (partim 33%), 1378B (partim 33%), 1379C (partim 29%), 1380B (partim 7%), 1380C (partim 43%), 1388A (partim 12%), 21B, 23/02 (partim 7%), 23Z (partim 87%), 24E2 (partim 35%), 24G, 24G2 (partim 70%), 24H2, 24K (partim 20%), 24K2 (partim 25%), 2A, 3, 37C2 (partim 19%), 37P, 38 (partim 21%), 39/02 (partim 26%), 39B (partim 15%), 406A (partim 18%), 40B (partim 16%), 40C (partim 12%), 427E (partim 17%), 446B (partim 19%), 452C (partim 51%), 455, 457A, 458A, 459A, 459B, 460, 461A (partim 94%), 462, 464, 466B, 468B, 471B, 474B, 482B, 484A, 484B, 484C, 488A, 4A (partim 13%), 599A (partim 30%), 600B2 (partim 12%), 600C3 (partim 8%), 600E3 (partim 19%), 600F2 (partim 50%), 600G2, 600M2 (partim 48%), 600R3 (partim 29%), 601B, 601C (partim 81%), 602, 603A, 604A, 606C, 607F (partim 9%), 607G (partim 88%), 612C (partim 28%), 612D (partim 8%), 613A, 614D (partim 20%), 615, 616A, 616B, 617B, 618A, 620A, 620B (partim 91%), 621A, 621B, 622, 623, 624, 625C, 626, 628K (partim 52%), 628L, 628M, 628N, 635A, 636A, 638A, 639, 640, 641A, 641B, 642A, 642B, 644, 645, 646, 647C, 648C, 649C, 650, 651S (partim 4%), 654, 655B, 655D (partim 35%), 657C (partim 61%), 657D (partim 78%), 658A, 659A (partim 78%), 659C, 660, 661A, 662A, 663A (partim 74%), 663M (partim 10%), 663P (partim 73%), 664 (partim 86%), 672C, 673C, 674D, 674E, 674K, 674L, 674M, 675D, 675E, 675K, 675L, 675M, 676D, 677A (partim 70%), 679A, 680, 682A, 685D, 685E, 687A, 719C, 719D, 720, 721A, 724A, 725, 726, 727, 729B, 731B, 731C, 732, 733, 734, 735, 736, 737A, 738, 739, 740, 741, 742, 743A, 744A, 746 (partim 94%), 748, 753A, 756A, 757A, 758B, 760, 761A, 761B, 762A, 762B, 763C, 766, 773A (partim 93%), 774A, 785, 786, 787, 788, 789, 790, 793A, 794A, 795D (partim 75%), 795E, 797, 798B, 798C, 799, 800, 802B, 807A, 808A, 809A (partim 32%), 810A (partim 84%), 811C (partim 20%), 812B, 812F, 812G (partim 44%), 818E (partim 10%), 826 (partim 80%), 827 (partim 5%), 828C (partim 6%), 829C (partim 10%), 830C (partim 13%), 833 (partim 7%), 834 (partim 23%), 843A (partim 5%), 845D (partim 10%), 870 (partim 24%), 882C (partim 44%), 8A (partim 6%), 8C (partim 4%), 8D, 8E

Vu pour être annexé à l'arrêté du Gouvernement wallon du 14 avril 2016 de désignation du site Natura 2000 BE34007 – “ Basse vallée de l'Aisne ”.

Namur, le 14 avril 2016.

Le Ministre-Président,

P. MAGNETTE

Le Ministre de l'Agriculture, de la Nature, de la Ruralité,
du Tourisme et des Infrastructures sportives, délégué à la Représentation à la Grande Région,

R. COLLIN

ANNEXE 2 : Délimitation du périmètre du site Natura 2000 BE34007 – “ Basse vallée de l'Aisne ”**2.1. Carte délimitant le périmètre du site**

La présente carte fixe, au jour de la désignation du site, à l'échelle cartographique 1/10.000^e (publiée au 1/25.000^e) le périmètre du site.

Cette carte est également disponible :

- Sous format informatique sur le site Internet <http://natura2000.wallonie.be> ;
- Sous format papier auprès de chaque commune concernée ;
- Sous les deux formats, auprès des Directions extérieures territorialement concernées du Département de la Nature et des Forêts.

2.2. Prescriptions littérales visant à préciser le périmètre du site**Liste des parcelles et parties de parcelles cadastrales non comprises dans le périmètre du site Natura 2000 BE34007 – “ Basse vallée de l'Aisne ”**

Les parcelles cadastrées ou ayant été cadastrées comme suit ne sont pas comprises dans le périmètre du site Natura 2000 BE34007 – “ Basse vallée de l'Aisne ” :

COMMUNE : DURBUY Div 4 Section B : parcelles 143G, 242P, 499K3, 501K, Section C : parcelles 10C, 122A, 139H, 145/02A, 147P, 151B, 275A, 289, 318, 348, 446A, 451D, 61A, Div 7 Section A : parcelles 1100K, 1101H, 1175W2, 1193B, 1214K2, 1249C, 1439C, 1440, 1587E, 1587K, 1591A, 1601A, 1612A, 509A, 510C, 59M3, 685H, Section B : parcelles 1105, 1118B, 1118C, 1119, 114B, 1151, 1225B, 1509C, 1509E, 1509R, 1509S, 152S, 1565A, 156C, 1570B, 1582, 1583, 1584, 1592B, 1592C, 1593A, 1595D, 1600A, 1601, 1604B, 1605B, 1609A, 160T, 1610A, 1611, 1612A, 1614A, 16C, 203G, 224R, 224T, 228A, 256B, 266/02G, 336B, 458L, 458M, 542, 553A, 553B, 555, 556, 557, 599C, 601A, 603E, 603F, 603G, 630C, 636, 686C, 687C, 689A, 82B, 89D, 96T, Div 8 Section A : parcelles 941A, 944A, 973A, Section B : parcelles 251, 338A, 90F, 90S, Section C : parcelles 102, 106, 141B, 141C, 147G, 147K, 148P, 149G, 34L, 35, Section D : parcelles 171A, 179L, 209F, 341D, 341E, 399C, 400B, 414A, 417B, 417D, 517A, Div 11 Section A : parcelles 228A, 255C, 255H, 256C, 276, 281D, 335E, 335G, 368, 382, 401A, 573D, 574, 577, 578A, 584A, 612, 613, 614E, 614F, 620B, 632A, 633, 644, 645A, 653B, 660D, 667D, 668, 671A, 677, 680C, 701A, 777, 779C, 843A, 845A, 890, 904, 918, 920, 925, 926A, 943A, 944E, Section B : parcelles 253B, 278/03B, 280L, 294B, 296A, 307K, 307L, 366F, 375E, 375G, 375M, 375N, 376B2, 443Y, 444P, 495H, 500B2, 500T, 531A, 533C, 535B, Div 12 Section A : parcelles 1006F, 1010A, 1013L2, 1419L, 1420K, 1422E, 939S, 946M, Section C : parcelles 1036L2, 1037N, 1037R, 1039N, 1042G, 1048A, 983E2, 984C2, 984D2, 984E2

COMMUNE : EREZEE Div 3 Section B : parcelles 1178, 1183A, 1190C, 1228B, 1239B, 1409B, 1440E, 1542B, 1611A, 1613E, 1900B, 1901F, 1942B, 1943C, 1953B, 1957D, 1959A, 1967A, 1985B, 1990G, 1990H, 2032K, 2051, 2052, 2071, 2124A, 2127B, 2187A, 2188C, 2199K, 2210B, 2217B, 565A, 575A, 576B, 578B, 605A, 605B, 657C, 714A

COMMUNE : FERRIERES Div 1 Section C : parcelles 265A, 324H, 333, 366A

COMMUNE : MANHAY Div 1 Section B : parcelles 1153A, 1260, 1408C, 1495D, 1740L, 1741, 1787, 1792, 1794K, 1794L, 1794M, 1795A, 1859A, 1860, 1863, 1864, 1865, 1867, 1868, 1874B, 1881B, 1896B, 1900A, 2008G, 2017A, 2037, 2038A, 2038B, 2039, 2042, 2054A, 2092C, 2156, Section C : parcelles 120D, 340C, 342N2, 349D, 353B, 384C, 384E, 390K, 390L, 403A, 404D, 413A, 52C, 97, Div 3 Section A : parcelles 1170A3, 1219B, 1219C, 1227A, 1233, 1240G, 1291R, 1292R, 1292S, 1292T, 1292X, 1296C, 1297E, 1298Y, 1403F, 149, 1503S, 217K, 221A, 24A, 250K, 253E, 259F, 260C, 296D, 57B, 91K, Section B : parcelles 1095L, 1126L,

1126X, 1129A, 1139A, 1156G, 1159A, 1169D, 1170D3, 1173G, 1344B, 1349E, 1C, 21C, 23A2, 23P, 24A2, 24L, 412F, 452B, 489C, 600E2, 605A, 606B, 607E, 607H, 651T, 655C, 669B

Vu pour être annexé à l'arrêté du Gouvernement wallon du 14 avril 2016 de désignation du site Natura 2000 BE34007 – “ Basse vallée de l'Aisne ”.

Namur, le 14 avril 2016.

Le Ministre-Président,

P. MAGNETTE

Le Ministre de l'Agriculture, de la Nature, de la Ruralité,
du Tourisme et des Infrastructures sportives, délégué à la Représentation à la Grande Région,

R. COLLIN

ANNEXE 3 : Liste des types d'habitats naturels et des espèces pour lesquels le site est désigné et données y afférentes ; synthèse des critères scientifiques ayant conduit à la sélection du site Natura 2000 BE34007 – “ Basse vallée de l'Aisne ”

La présente annexe indique, compte tenu des données actuellement disponibles :

- la liste des types d'habitats naturels et la liste des espèces pour lesquels le site est désigné ainsi que les données concernant respectivement leurs surfaces, leur niveau de population et l'estimation de leur état de conservation ; les types d'habitats naturels et les espèces prioritaires sont indiqués par un astérisque (*) ;
- une synthèse des résultats de l'évaluation de l'importance du site pour assurer la conservation des types d'habitats naturels d'intérêt communautaire de l'annexe VIII et des espèces d'intérêt communautaire de l'annexe IX et des espèces d'oiseaux de l'annexe XI de la loi du 12 juillet 1973 que le site abrite.

Ces résultats justifient la sélection du site comme site Natura 2000. Les données complètes, détaillant les résultats de l'application des critères de sélection, sont disponibles auprès des services centraux du Département de la Nature et des Forêts, 15 avenue Prince de Liège à 5100 Jambes et sur le site Internet <http://natura2000.wallonie.be>.

Les données relatives aux types d'habitats naturels (liste, surface et état de conservation) et aux espèces (liste, population et état de conservation) pour lesquels le site est désigné sont issues des formulaires standard de données établis entre 2002 et 2005. Ces données estimées à l'échelle du site au moment de sa sélection contiennent des approximations. Elles ont été pour partie actualisées, en particulier pour les surfaces, sur base des meilleures connaissances disponibles et il conviendra de poursuivre l'actualisation de ces données sur base d'une cartographie détaillée des habitats.

Le site BE34007 a été sélectionné pour les raisons suivantes : Ensemble caractéristique de petites vallées ardennaises aux cours d'eau rapides, affluents principaux de l'Aisne entre Manhay et Bomal ; présence de forêts calcicoles de versant et de pelouses sèches ; présence de zones tourbeuses et marécageuses de grande qualité ; grand intérêt mycologique ; présence de fragments d'aulnaie marécageuse sur Sphagnum, de bas-marais et de landes sèches ou humides à Ericacées.

A. Types d'habitats naturels d'intérêt communautaire de l'annexe VIII de la loi pour lesquels le site est désigné

Types d'habitats naturels d'intérêt communautaire	Surface	EC	UG HIC*
9110	185,00 ha	B	
9150	98,00 ha	B	
9130	65,00 ha	B	
91E0*	26,00 ha	B	UG 7
9160	22,00 ha	C	
4030	14,00 ha	B	
6510	12,20 ha	C	
9190	10,00 ha	C	
3260	9,20 ha	B	
9180*	4,70 ha	B	UG 6
91D0*	4,60 ha	C	UG 6
6210*	3,00 ha	B	UG 2
6430	3,00 ha	C	
4010	2,00 ha	C	
6410	0,70 ha	C	
3130	0,40 ha	C	
3150	0,40 ha	C	
6230*	0,30 ha	C	UG 2
8210	0,20 ha	B	
8220	0,20 ha	C	

Types d'habitats naturels d'intérêt communautaire	Surface	EC	UG HIC*
5130	0,10 ha	C	
6110*	0,00 ha	C	UG 2
7220*	0,00 ha	C	UG 1
8310		B	

Légende : EC : estimation de l'état de conservation; A : conservation excellente ; B : conservation bonne ; C : conservation moyenne ; UG HIC* : unité(s) de gestion abritant ou susceptible(s) d'abriter (lorsque les données précises ne sont pas disponibles) l'habitat naturel d'intérêt communautaire prioritaire ; "-" : donnée non disponible

3130 : Eaux stagnantes, oligotrophes à mésotrophes avec végétation du *Littorelletea uniflorae* et/ou du *Isoëto-Nanojuncetea*

3150 : Lacs eutrophes naturels avec végétation du type *Magnopotamion* ou *Hydrocharition*

3260 : Rivières des étages planitiaire à montagnard avec végétation du *Ranunculion fluitantis* et du *Callitriche-Batrachion*

4010 : Landes humides atlantiques septentrionales à *Erica tetralix*

4030 : Landes sèches européennes (tous les sous-types)

5130 : Formations à *Juniperus communis* sur landes ou pelouses calcaires

6110* : Pelouses rupicoles calcaires ou basiphiles de l'*Alyso-Sedion albi*

6210* : Pelouses sèches semi-naturelles et faciès d'embuissonnement sur calcaire (*Festuco-Brometalia*) (*sites à orchidées remarquables)

6230* : Formations herbeuses à *Nardus*, riches en espèces, sur substrats siliceux des zones montagnardes (et des zones submontagnardes de l'Europe continentale)

6410 : Prairies à *Molinia* sur sols calcaires, tourbeux ou et argilo-limoneux (*Molinion caeruleae*)

6430 : Mégaphorbiaies hydrophiles d'ourlets planitiaux et des étages montagnard à alpin

6510 : Pelouses maigres de fauche de basse altitude (*Alopecurus pratensis*, *Sanguisorba officinalis*)

7220* : Sources pétrifiantes avec formation de travertins (*Cratoneurion*)

8210 : Pentes rocheuses calcaires avec végétation chasmophytique

8220 : Pentes rocheuses siliceuses avec végétation chasmophytique

8310 : Grottes non exploitées par le tourisme

9110 : Hêtraies du *Luzulo-Fagetum*

9130 : Hêtraies de l'*Asperulo-Fagetum*

9150 : Hêtraies calcicoles médio-européennes du *Cephalanthero-Fagion*

9160 : Chênaies pédonculées ou chênaies-charmaies subatlantiques et médio-européennes du *Carpinion betuli*

9180* : Forêts de pentes, éboulis ou ravins du *Tilio-Acerion*

9190 : Vieilles chênaies acidophiles des plaines sablonneuses à *Quercus robur*

91D0* : Tourbières boisées

91E0* : Forêts alluviales à *Alnus glutinosa* et *Fraxinus excelsior* (*Alno-Padion*, *Alnion incarnae*, *Salicion albae*)

B. Espèces des annexes IX et XI de la loi pour lesquelles le site est désigné

Code	Nom latin	Nom français	Population				EC
			résidente	migratoire			
				repr.	hiver	étape	
1163	<i>Cottus gobio</i>	Chabot	P				C
1304	<i>Rhinolophus ferrumequinum</i>	Grand Rhinolophe	0-2 i				C
1318	<i>Myotis dasycneme</i>	Vespertilion des marais			0-4 i		C
1321	<i>Myotis emarginatus</i>	Vespertilion à oreilles échanquées	P				C

Code	Nom latin	Nom français	Population			EC	
			résidente	migratoire			
				repr.	hiver		étape
1323	Myotis bechsteini	Vespertilion de Bechstein	0-1 i				C
1324	Myotis myotis	Grand Murin	2-10 i				C
1337	Castor fiber	Castor d'Europe	P				C
A030	Ciconia nigra	Cigogne noire				P	-
A236	Dryocopus martius	Pic noir	5-15 p				-

Légende : P = présence ; p = couple ; i = individu ; EC : estimation de l'état de conservation ; A : conservation excellente ; B : conservation bonne ; C : conservation moyenne ; vis. : visiteur ; occ. : occasionnel ; "-" : donnée non disponible

Vu pour être annexé à l'arrêté du Gouvernement wallon du 14 avril 2016 de désignation du site Natura 2000 BE34007 – “ Basse vallée de l'Aisne ”.

Namur, le 14 avril 2016.

Le Ministre-Président,

P. MAGNETTE

Le Ministre de l'Agriculture, de la Nature, de la Ruralité,
du Tourisme et des Infrastructures sportives, délégué à la Représentation à la Grande Région,

R. COLLIN

ANNEXE 4 : Désignation et délimitation du périmètre des unités de gestion du site Natura 2000 BE34007 – “ Basse vallée de l'Aisne ”**4.1. Liste des unités de gestion délimitées au sein du site**

Le site abrite les unités de gestion suivantes :

- UG 1 - Milieux aquatiques
- UG 2 - Milieux ouverts prioritaires
- UG 3 - Prairies habitats d'espèces
- UG 5 - Prairies de liaison
- UG 6 - Forêts prioritaires
- UG 7 - Forêts prioritaires alluviales
- UG 8 - Forêts indigènes de grand intérêt biologique
- UG 9 - Forêts habitat d'espèces
- UG 10 - Forêts non indigènes de liaison
- UG 11 - Terres de cultures et éléments anthropiques
- UG temp 1 - Zones sous statut de protection
- UG temp 2 - Zones à gestion publique
- UG temp 3 - Forêts indigènes à statut temporaire

Les habitats naturels d'intérêt communautaire et les espèces d'intérêt communautaire que ces unités de gestion sont susceptibles d'abriter sont précisés par l'arrêté du Gouvernement wallon du 19 mai 2011 fixant les types d'unités de gestion susceptibles d'être délimitées au sein d'un site Natura 2000 ainsi que les interdictions et mesures préventives particulières qui y sont applicables.

4.2. Carte délimitant le périmètre des unités de gestion

Les cartes ci-annexées fixent, à l'échelle cartographique 1/10.000^e (publiée au 1/25.000^e) le périmètre des unités de gestion présentes sur le site. Les contours des unités de gestion correspondent à ceux des principaux types d'habitats naturels que le site abrite.

Cette carte est également disponible :

- Sous format informatique sur le site Internet <http://natura2000.wallonie.be> ;
- Sous format papier auprès de chaque commune concernée ;
- Sous les deux formats, auprès des Directions extérieures territorialement concernées du Département de la Nature et des Forêts.

Vu pour être annexé à l'arrêté du Gouvernement wallon du 14 avril 2016 de désignation du site Natura 2000 BE34007 – “ Basse vallée de l'Aisne ”.

Namur, le 14 avril 2016.

Le Ministre-Président,

P. MAGNETTE

Le Ministre de l'Agriculture, de la Nature, de la Ruralité,
du Tourisme et des Infrastructures sportives, délégué à la Représentation à la Grande Région,

R. COLLIN

Annexe 2.1.
Natura 2000 - BE34007 - Basse vallée de l'Aisne 1 / 4
Arrêté de désignation - Vue générale du périmètre du site

Service public de Wallonie

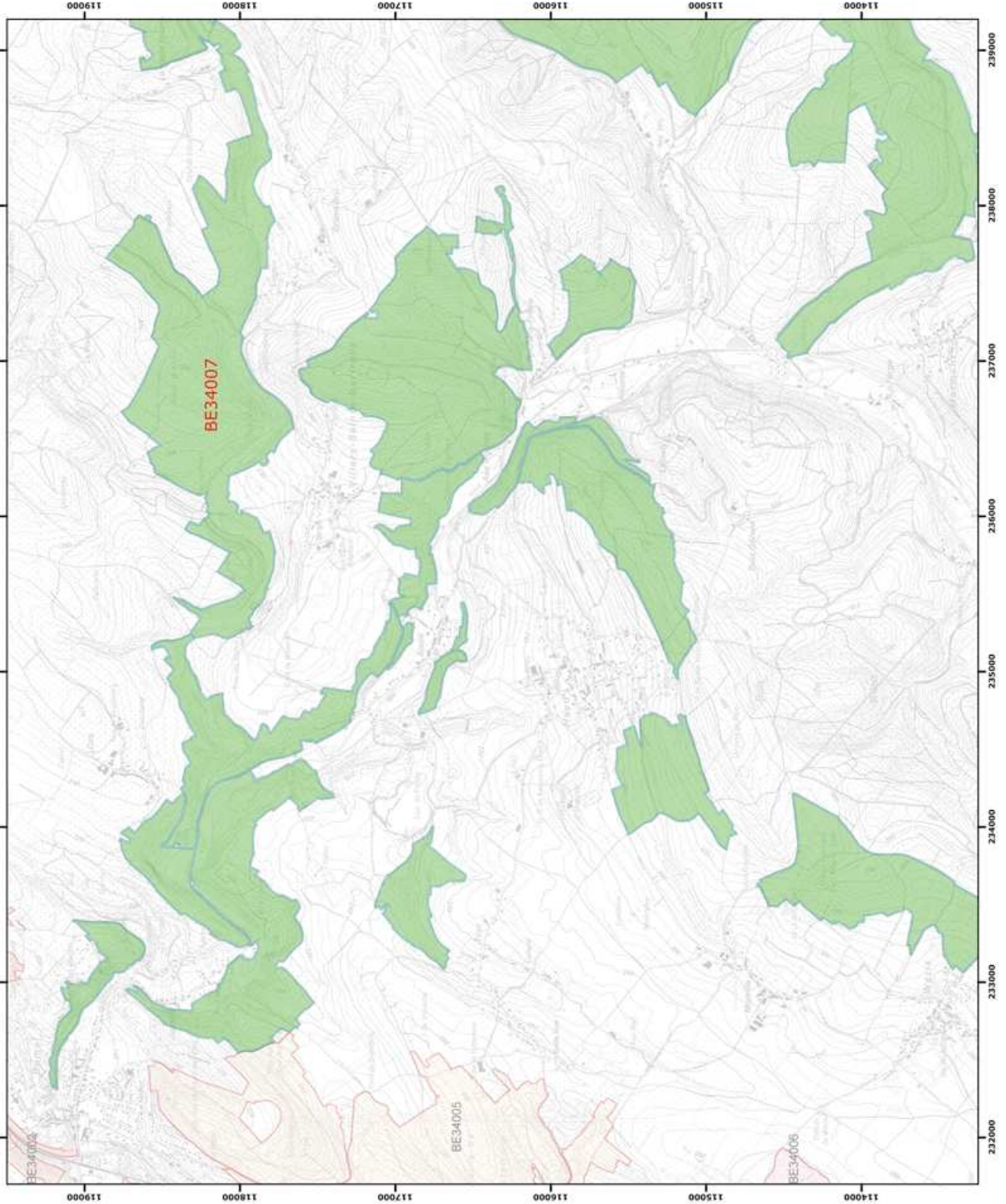


Légende

Périmètres des sites

Périmètre du site
BE34007

Périmètres des autres sites
BE34002
BE34005
BE34006



0 250 500 mètres

Coordonnées Lambert belge 1972
© SPW-DGARNE; Fond de plan © IGN - Bruxelles

Le Ministre-Président


Paul MAGNETTE
Le Ministre de l'Agriculture, de la Nature, de la Ruralité,
du Tourisme et des Infrastructures sportives,
délégué à la Représentation à la Grande Région

René COLLIN
Par délégation pour délivrance de copie conforme,

Date d'impression : mars 2016.
**DIRECTION GÉNÉRALE OPÉRATIONNELLE
DE L'AGRICULTURE, DES RESSOURCES NATURELLES
ET DE L'ENVIRONNEMENT**
Avenue Prince de Liège 15, B-5100 Namur
Tél.: +32 (0)81 33 58 16 • Fax: +32 (0)81 33 58 22
http://www.dgop.wallonie.be

Annexe 2.1.
Natura 2000 - BE34007 - Basse vallée de l'Aisne 2 / 4
Arrêté de désignation - Vue générale du périmètre du site

Service public de Wallonie

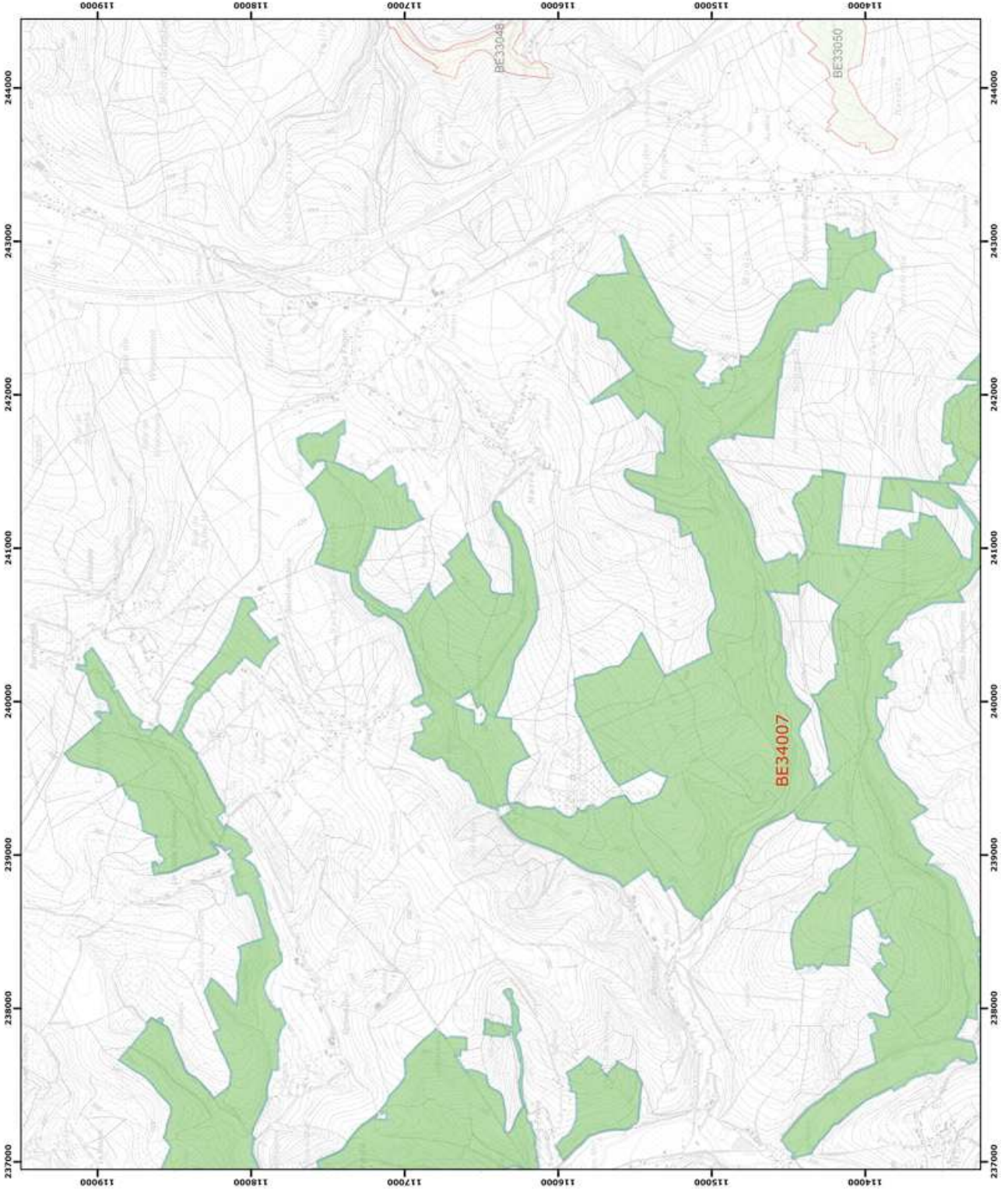



Légende

Périmètres des sites

Périmètre du site
BE34007

Périmètres des autres sites
BE33048
BE33049
BE33050



0 250 500 mètres

Coordonnées Lambert belge 1972
© SPW-DGARNE; Fond de plan © IGN - Bruxelles

Le Ministre-Président

Paul MAGNETTE
Le Ministre de l'Agriculture, de la Nature, de la Ruralité,
du Tourisme et des Infrastructures sportives,
délégué à la Représentation à la Grande Région

René COLLIN
Par délégation pour délivrance de copie conforme,

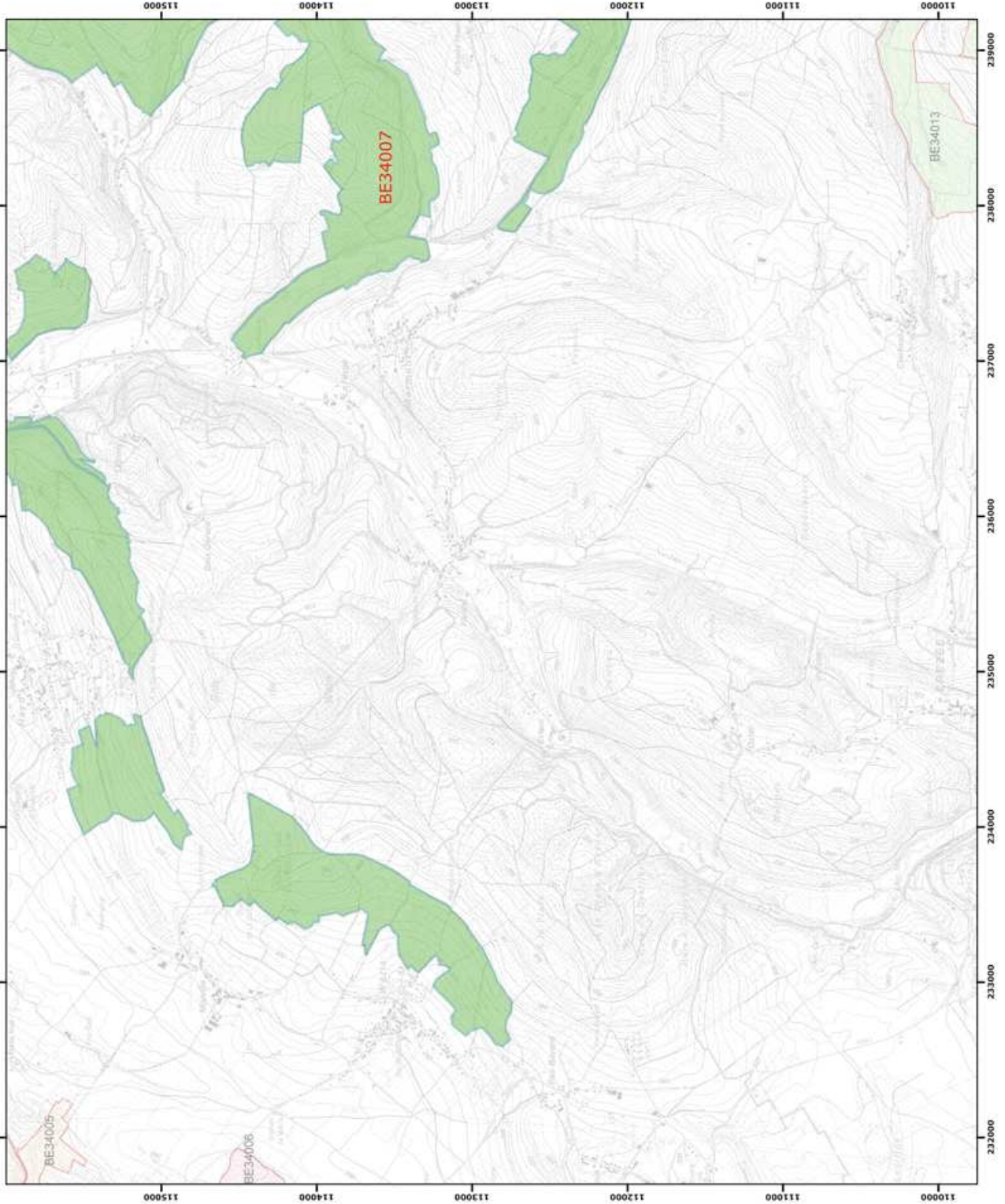
Date d'impression : mars 2016.
**DIRECTION GÉNÉRALE OPÉRATIONNELLE
DE L'AGRICULTURE, DES RESSOURCES NATURELLES
ET DE L'ENVIRONNEMENT**
Avenue Prince de Liège 15, B-5100 Namur
Tél.: +32 (0)81 33 58 16 • Fax: +32 (0)81 33 58 22

Annexe 2.1.
Natura 2000 - BE34007 - Basse vallée de l'Aisne 3 / 4
Arrêté de désignation - Vue générale du périmètre du site

Service public de Wallonie



- Légende**
- Périmètres des sites**
 - Périmètre du site**
 - BE34007
 - Périmètres des autres sites**
 - BE34006
 - BE34008
 - BE34013



0 250 500 mètres

Coordonnées Lambert belge 1972
© SPW-DGARNE; Fond de plan © IGN - Bruxelles

Le Ministre-Président

Paul MAGNETTE
Le Ministre de l'Agriculture, de la Nature, de la Ruralité,
du Tourisme et des Infrastructures sportives,
délégué à la Représentation à la Grande Région

René COLLIN
Par délégation pour délivrance de copie conforme,

Date d'impression : mars 2016.

**DIRECTION GÉNÉRALE OPÉRATIONNELLE
DE L'AGRICULTURE, DES RESSOURCES NATURELLES
ET DE L'ENVIRONNEMENT**
Avenue Prince de Liège 15, B-5100 Namur
Tél.: +32 (0)81 33 58 16 • Fax: +32 (0)81 33 58 22

Annexe 2.1.
Natura 2000 - BE34007 - Basse vallée de l'Aisne 4 / 4
Arrêté de désignation - Vue générale du périmètre du site

Service public de Wallonie

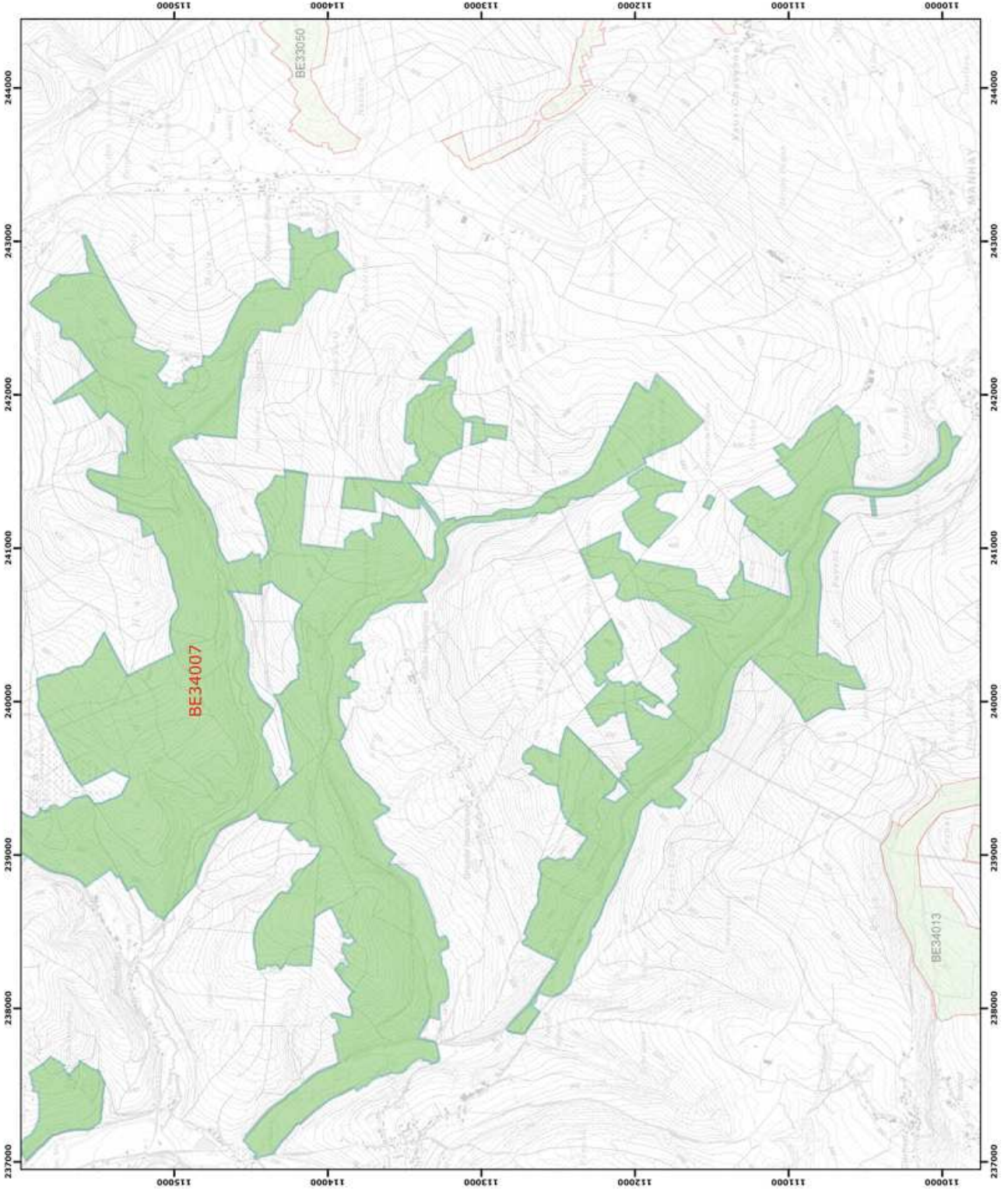


Légende

Périmètres des sites

Périmètre du site
BE34007

Périmètres des autres sites
BE33050
BE34013



0 250 500 mètres

Coordonnées Lambert belge 1972
© SPW-DGARNE; Fond de plan © IGN - Bruxelles

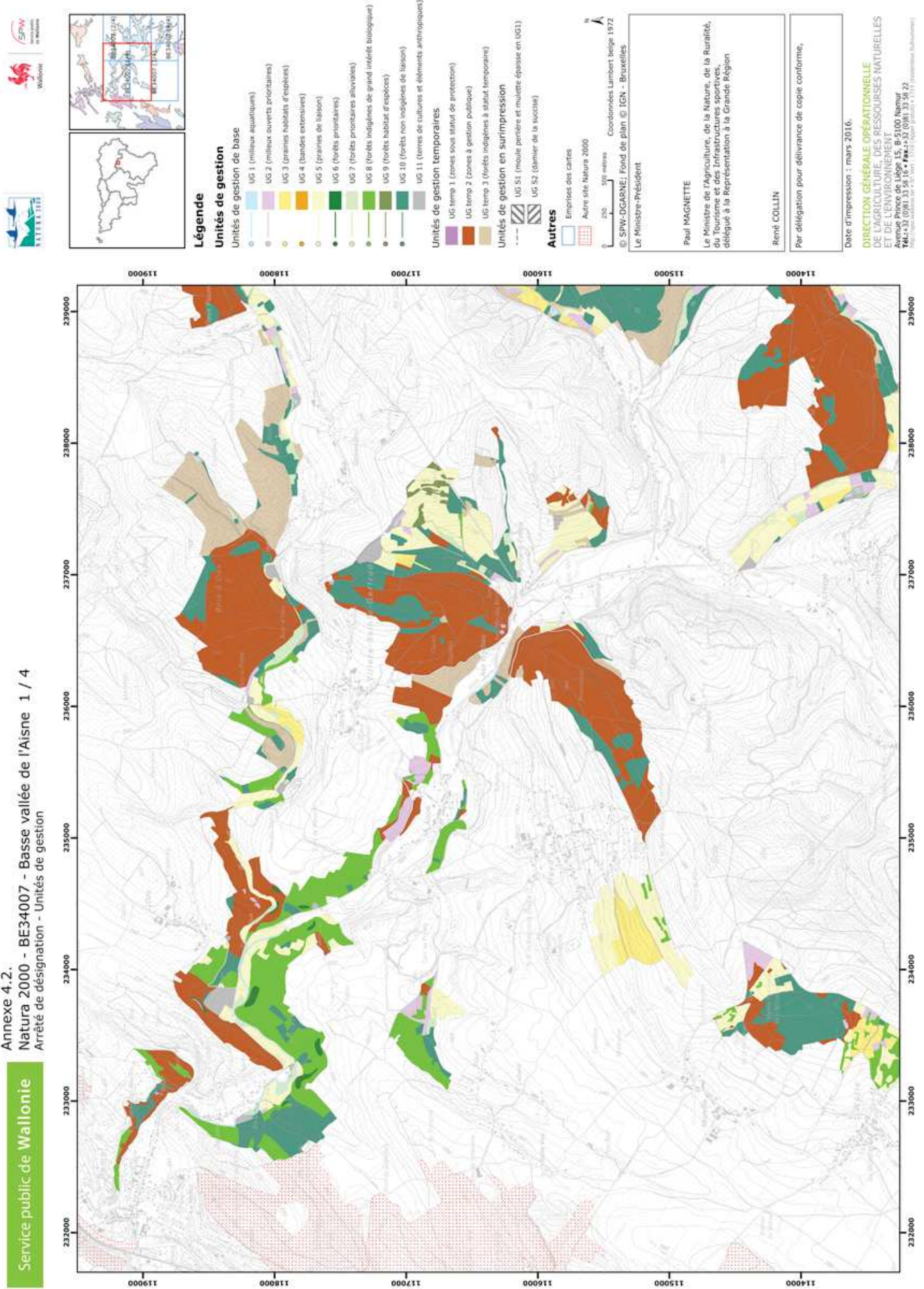
Le Ministre-Président

Paul MAGNETTE
Le Ministre de l'Agriculture, de la Nature, de la Ruralité,
du Tourisme et des Infrastructures sportives,
délégué à la Représentation à la Grande Région

René COLLIN
Par délégation pour délivrance de copie conforme,

Date d'impression : mars 2016.

**DIRECTION GÉNÉRALE OPÉRATIONNELLE
DE L'AGRICULTURE, DES RESSOURCES NATURELLES
ET DE L'ENVIRONNEMENT**
Avenue Prince de Liège 15, B-5100 Namur
Tél.: +32 (0)81 33 58 16 • Fax: +32 (0)81 33 58 22



Annexe 4.2.
Natura 2000 - BE34007 - Basse vallée de l'Aisne 2 / 4
Arrêté de désignation - Unités de gestion

Service public de Wallonie



- Légende**
- Unités de gestion de base**
- UG 1 (milieux aquatiques)
 - UG 2 (milieux ouverts prioritaires)
 - UG 3 (prairies humides et riches)
 - UG 4 (landes extensives)
 - UG 5 (prairies de faison)
 - UG 6 (forêts prioritaires)
 - UG 7 (forêts prioritaires alluviales)
 - UG 8 (forêts indigènes de grand intérêt biologique)
 - UG 9 (forêts habitats d'espèces)
 - UG 10 (forêts non indigènes de faison)
 - UG 11 (terres de cultures et éléments anthropiques)
- Unités de gestion temporaires**
- UG temp 1 (zones sous statut de protection)
 - UG temp 2 (zones à gestion publique)
 - UG temp 3 (forêts indigènes à statut temporaire)
- Unités de gestion en surimpression**
- UG S1 (moelle porrière et molette épaisse en UG1)
 - UG S2 (démir de la sucrerie)
- Autres**
- Emprises des cartes
 - Autre site Natura 2000

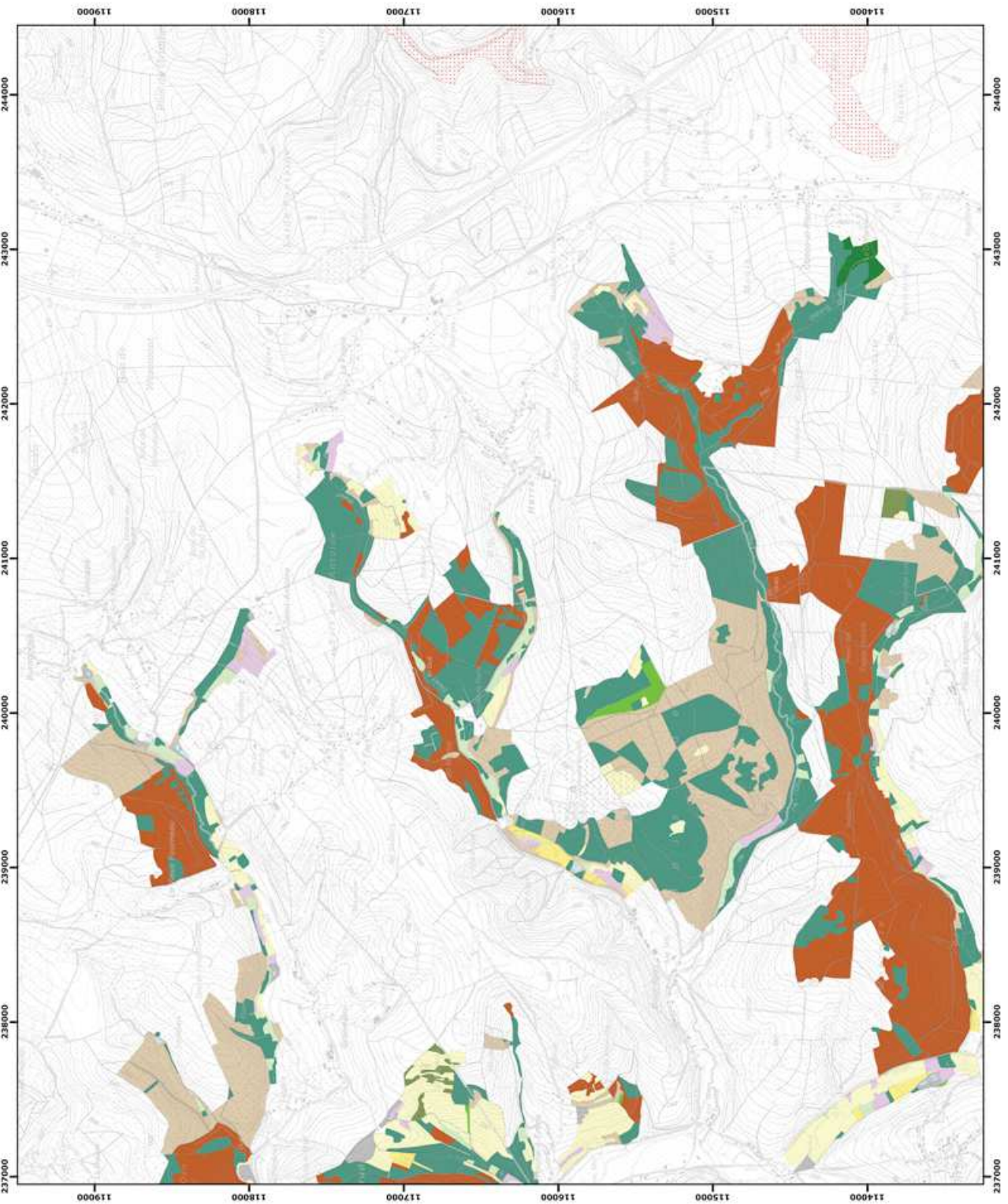
© SPW-DGARNE; Fond de plan © IGN - Bruxelles
Le Ministre-Président

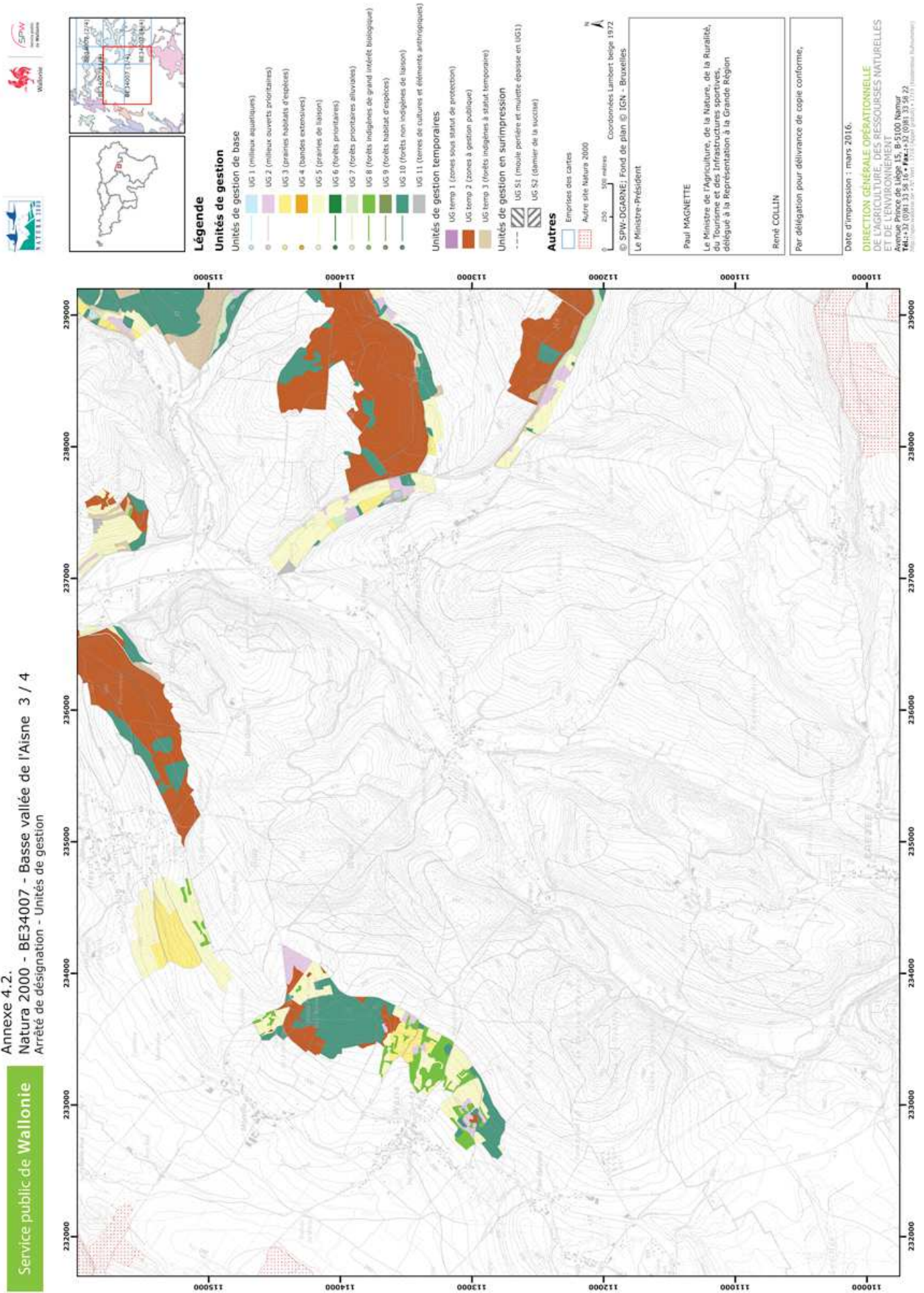
Paul MAGNETTE
Le Ministre de l'Agriculture, de la Ruralité, du Tourisme et des Infrastructures sportives, délégué à la Représentation à la Grande Région

René COLLIN
Per délégation pour délivrance de copie conforme,

Date d'impression : mars 2016.

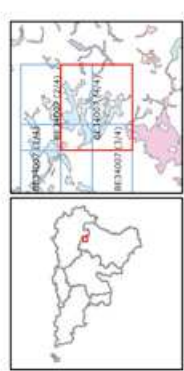
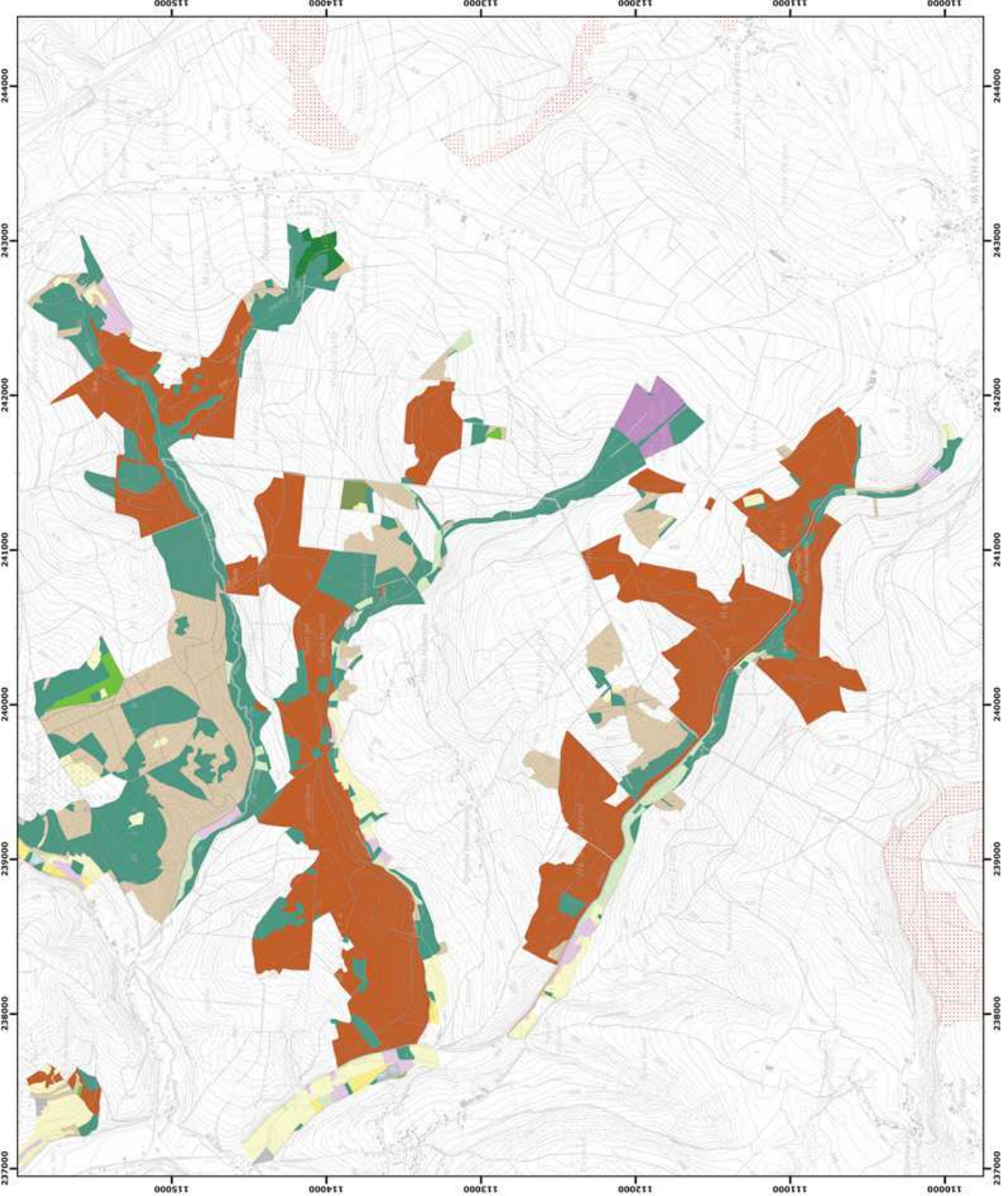
DIRECTION GÉNÉRALE OPÉRATIONNELLE DE L'AGRICULTURE, DES RESSOURCES NATURELLES ET DE L'ENVIRONNEMENT
Avenue Prince de Liège 15, B-5100 Namur
Tél: +32 (0)81 34 34 34 • Fax: +32 (0)81 34 34 34
http://www.dgarnet.wallonie.be (page 3) / 77 (Document Rubrique)





Annexe 4.2.
Natura 2000 - BE34007 - Basse vallée de l'Aisne 4 / 4
Arrêté de désignation - Unités de gestion

Service public de Wallonie



Légende

Unités de gestion

- Unités de gestion de base**
- UG 1 (milieux aquatiques)
 - UG 2 (milieux ouverts prioritaires)
 - UG 3 (prairies humides et riches)
 - UG 4 (landes extensives)
 - UG 5 (prairies de faison)
 - UG 6 (forêts prioritaires)
 - UG 7 (forêts prioritaires alluviales)
 - UG 8 (forêts indigènes de grand intérêt biologique)
 - UG 9 (forêts habitats d'espèces)
 - UG 10 (forêts non indigènes de faison)
 - UG 11 (terres de cultures et éléments anthropiques)
- Unités de gestion temporaires**
- UG temp 1 (zones sous statut de protection)
 - UG temp 2 (zones à gestion publique)
 - UG temp 3 (forêts indigènes à statut temporaire)
- Unités de gestion en surimpression**
- UG S1 (moule porrière et moule épaisse en UG1)
 - UG S2 (démir de la sucrière)

Autres

- Emprises des cartes
- Autre site Natura 2000

© SPW-DGARNE; Fond de plan © IGN - Bruxelles
Le Ministre-Président

Paul MAGNETTE
Le Ministre de l'Agriculture, de la Nature, de la Ruralité,
du Tourisme et des Infrastructures sportives,
délégué à la Représentation à la Grande Région

René COLLIN
Par délégué pour délivrance de copie conforme,

Date d'impression : mars 2016.

**DIRECTION GÉNÉRALE OPÉRATIONNELLE
DE L'AGRICULTURE, DES RESSOURCES NATURELLES
ET DE L'ENVIRONNEMENT**
Avenue Prince de Liège 15, B-5100 Namur
Tél: +32 (0)81 34 34 34 • Fax: +32 (0)81 34 34 34
http://www.dgarnet.wallonie.be (page 3) / 17 (1) (Document Rubrique)