

**ANNEXE 1 : Liste des parcelles et parties de parcelles cadastrales comprises dans le site Natura 2000 BE33060 – Haute vallée de la Lienne**

Les parcelles cadastrées ou ayant été cadastrées comme suit sont comprises dans le site Natura 2000 BE33060 – “ Haute vallée de la Lienne ” :

COMMUNE : LIERNEUX Div 1 Section A : parcelles 1077 (partim 29%), 1280 (partim 88%), 1281A, 1281B, 1281C, 1282, 1283B, 1283C, 1285A, 1288, 1289, 1290, 1291, 1292, 1293, 1294, 1295C, 1296, 1297, 1298, 1299C, 1300, 1301, 1302, 1303B, 1304A, 1307B, 1308, 1309, 1310A, 1310B, 1311P, 1311R, 1312, 1313, 1314, 1315, 1316A, 1319, 1320, 1321A (partim 94%), 1322, 1325, 1326 (partim 45%), 1330, 1331, 1332C (partim 74%), 1332D (partim 29%), 1333A (partim 53%), 1334 (partim 71%), 1358F (partim 41%), 1359 (partim 49%), 1360 (partim 47%), 1361 (partim 7%), 1362, 1363 (partim 75%), 1365B (partim 9%), 1366A, 1366B (partim 32%), 1366C, 1367, 1368, 1369, 1370, 1371B, 1371C, 1373, 1374A, 1378, 1383A, 1383B, 1384, 1389A, 1390A, 1391A, 1392A, 1394, 1395A, 1395B, 1395C, 1396, 1397A, 1399, 1400 (partim 71%), 1402A (partim 51%), 1430 (partim 11%), 1440A (partim 67%), 1442B (partim 81%), 1442C (partim 72%), 1443A, 1443B, 1444, 1445A, 1446B (partim 89%), 1446C (partim 77%), 1447 (partim 52%), 1448A, 1449 (partim 95%), 1450A (partim 90%), 1450B (partim 64%), 1451, 1452 (partim 94%), 1453, 1455B (partim 16%), 1461A (partim 18%), 1462 (partim 23%), 1464A, 1466A, 1467 (partim 93%), 1468, 1469, 1470 (partim 34%), 1472D (partim 81%), 1475 (partim 30%), 1495 (partim 76%), 1496, 1498A, 1499A, 1500A, 1501 (partim 87%), 1503 (partim 94%), 1504A, 1504B (partim 94%), 1505M (partim 6%), 1506, 1509A (partim 15%), 1511 (partim 34%), 1512A (partim 23%), 1516A (partim 61%), 1518A (partim 12%), 18A (partim 12%), 19A (partim 28%), 223 (partim 5%), 224 (partim 89%), 225 (partim 88%), 226, 228D, 228E, 228F, 228G, 229, 230, 231, 232, 233A, 233C, 233D, 234, 235, 236, 237E, 237F, 237G, 237H, 237K, 237L, 238, 239, 240A, 241, 242A, 243A, 244A, 244B, 245, 246A, 247A, 248B, 251C (partim 58%), 252, 253, 254A, 254B (partim 92%), 255 (partim 93%), 256, 263A (partim 37%), 264, 265, 266A, 266B, 268D, 280B, 28A (partim 10%), 29D (partim 12%), 30 (partim 37%), 31 (partim 23%), 33A, 34, 37 (partim 23%), 416 (partim 47%), 417 (partim 81%), 418, 419A (partim 77%), 420A, 420B, 421C (partim 17%), 43 (partim 50%), 44, 45, 46, 462F, 462G (partim 84%), 464 (partim 61%), 465 (partim 11%), 47, 48A (partim 64%), 48B (partim 20%), 49B (partim 95%), 516, 517, 518A, 520 (partim 84%), 521C (partim 93%), 524B, 525C, 526, 527, 528, 530A (partim 63%), 531A, 532A (partim 77%), 533, 534 (partim 69%), 535 (partim 93%), 536A, 537, 539, 540, 541, 543B, 543C, 544, 545, 546, 547, 548, 549, 550, 551, 552, 553A, 554, 556B, 557A, 559A, 561, 562A, 566C, 567, 568A, 569A, 570, 574A, 575A, 576, 577, 578, 579, 580, 581, 582, 583, 584, 585A, 586A, 587A, 588, 589, 590, 591, 592, 593B, 593C, 594A, 596A, 597A, 597B, 597C, 598A, 598B (partim 82%), 600A (partim 22%), 601, 602A, 602B, 603A, 605C, 605D, 606, 607, 608, 609, 610, 611A, 611B, 612, 613, 614A, 615A, 616, 617, 619A, 621B, 622, 623, 624, 625, 626, 627, 628C, 629, 630A, 630B, 631, 632, 633, 634, 635, 636A, 638, 639A, 639B, 639D, 640D, 640E, 641, 642A, 642B, 642C, 642D, 643A, 644A, 645A, 646, 647, 648, 649C, 649D, 650, 651A, 651B, 653C, 653D, 656A, 657, 658A, 659E (partim 90%), 675A, 677A (partim 71%), 678D (partim 65%), 680D (partim 21%), 681A, 682, 683, 684A, 686A, 687, 689A, 690A, 690B, 691A, 692A, 694A, 695, 696, 697C, 700A, 701, 702, 703, 704, 705 (partim 81%), 706A (partim 24%), 735 (partim 19%), 736A (partim 91%), 743 (partim 44%), 744 (partim 38%), 745 (partim 83%), 750 (partim 12%), 751C, 82C, 82D, 83 (partim 77%), 84, 85, 86, 87 (partim 16%), 88A (partim 29%), 90B (partim 22%), 91C (partim 35%), 96B (partim 34%), Section E : parcelles 1323A, 656 (partim 24%), 662B (partim 57%), 662C, 663A, 663B, 664A2 (partim 83%), 664B2, 664K (partim 8%), 674A, 675, 676B, 676C, 676D, 678, 679, 680, Section F : parcelles 100B, 101B, 102F, 102K, 102L (partim 72%), 105D, 105E, 106, 107, 108, 109A, 10A, 11, 110C, 111B, 111C, 113A, 12, 124B, 125D, 13, 14A, 17A, 18A, 19A, 19B, 1A, 1B, 21A, 22F, 22G, 23E, 24, 25, 26, 27, 275E, 276, 278C, 279A, 280B, 281A, 282, 284, 285, 286, 287, 289B, 28B, 290A, 291B, 291C (partim 83%), 292A, 293A, 294, 295, 296B (partim 6%), 296C, 297A (partim 95%), 298A (partim 93%), 29A, 307 (partim 72%), 308B (partim 83%), 308C (partim 61%), 308D (partim 61%), 308E (partim 56%), 30A, 30C, 30E, 311 (partim 6%), 313A (partim 11%), 317D, 317F, 317K, 317L (partim 83%), 317N, 318A, 319, 31B, 31C, 320A (partim 76%), 320C (partim 81%),

321 (partim 63%), 322 (partim 12%), 323A (partim 23%), 33A, 34, 36A, 37, 38B, 39, 3A, 4, 40B, 40C, 414B (partim 15%), 415D (partim 94%), 415F (partim 94%), 415H (partim 13%), 415K (partim 95%), 416A, 418A, 419A, 419B (partim 43%), 41A, 42C, 43, 459B (partim 48%), 459C, 45E, 45F, 46, 460A (partim 16%), 461 (partim 33%), 462 (partim 53%), 463 (partim 59%), 464D, 464E, 464F, 464G (partim 53%), 466B, 466C, 470B, 470C, 470D, 472H, 474K, 474L (partim 82%), 474M (partim 83%), 475A (partim 84%), 476C (partim 20%), 47A, 48A, 49B, 5, 50, 51, 52, 53A, 55A, 57B, 57C, 58A, 58B, 59, 60A, 60B, 61A, 62A, 63, 64, 65, 66D, 66E, 68A, 70A, 71A, 72, 73, 74, 75, 76, 762A (partim 87%), 763D, 764M (partim 62%), 764W (partim 63%), 771E (partim 84%), 772A, 773C, 774B, 775A, 776, 77C (partim 94%), 78E (partim 61%), 78F (partim 40%), 79 (partim 40%), 7A, 80 (partim 12%), 81 (partim 8%), 89D, 89E (partim 10%), 9, 91A (partim 13%), 92A, 99B, Section G : parcelles 106A (partim 24%), 10D, 113D (partim 85%), 113E (partim 64%), 115B, 115C, 115D, 117B, 119B (partim 26%), 119C (partim 18%), 119D (partim 88%), 119E (partim 8%), 11A, 123A, 123B (partim 67%), 123C (partim 30%), 123D (partim 13%), 12C, 12D, 1722B (partim 10%), 195A, 1965E (partim 82%), 1965F, 1966, 1967, 1968 (partim 22%), 196A, 1970A (partim 67%), 1970D (partim 55%), 1974 (partim 9%), 197D, 197G, 197H, 198D, 1A, 2000A (partim 34%), 2001A, 2003A (partim 44%), 2004B (partim 34%), 200E, 200F, 2014B (partim 6%), 2017A (partim 16%), 2018B (partim 37%), 202, 2021B (partim 36%), 2023 (partim 34%), 2024 (partim 63%), 203A, 203B, 2047 (partim 17%), 2048 (partim 59%), 2051 (partim 36%), 2052, 2053, 2054, 2055A, 2055B, 2056, 2057 (partim 79%), 2058 (partim 40%), 2059 (partim 38%), 205D, 2062 (partim 69%), 206A, 208C, 2097C (partim 53%), 2097D (partim 69%), 2098A, 2099A (partim 84%), 2108A (partim 71%), 2108B, 2109B (partim 93%), 2109C (partim 90%), 210B, 2110A (partim 95%), 2111A (partim 76%), 2112A (partim 74%), 2113C (partim 30%), 2114A (partim 6%), 2119A (partim 93%), 211B, 211C, 2121A, 2122A, 2123A, 2123B, 2123C, 2124A, 2124B, 2124C, 2125A, 2126B, 2129A, 2130B, 2131A, 2131B, 2133D, 2134A, 2135C (partim 79%), 2135G, 2135H (partim 38%), 2136A (partim 53%), 2137B (partim 54%), 2139A (partim 54%), 2140A (partim 48%), 2141A (partim 53%), 2142A (partim 53%), 2144A (partim 53%), 2146A (partim 54%), 2148A (partim 54%), 214A (partim 95%), 2150A (partim 54%), 2151A (partim 52%), 2152B (partim 44%), 2152C, 2152D (partim 53%), 2154A (partim 30%), 2154B (partim 30%), 2155A (partim 29%), 2156A (partim 26%), 2158C (partim 78%), 2159B, 2159C, 215A, 2160A (partim 57%), 2160B (partim 61%), 2160C (partim 64%), 2161C (partim 62%), 2162A, 2163A, 2164A (partim 87%), 2168B (partim 88%), 2169A, 2169B, 2169C, 216A, 216B, 2170A (partim 5%), 2172A (partim 66%), 2173A (partim 35%), 217A, 2182B (partim 75%), 2183F (partim 61%), 2184C, 2185A, 2185B, 2185C, 2186B, 2187A, 2188A, 2189C, 2190B, 2190C, 2191A, 2193A (partim 88%), 2195C, 2197D, 220, 2201B, 2201C, 2204E (partim 42%), 2205B, 2205C (partim 47%), 2207B (partim 55%), 2208A, 2208B, 2209A, 2209B (partim 95%), 221, 2210H (partim 7%), 2211B (partim 13%), 2215C (partim 94%), 2215D (partim 6%), 222, 223C (partim 79%), 2257M4 (partim 42%), 2257N4 (partim 70%), 2257Y2 (partim 70%), 225B, 226, 227, 228, 229, 230, 231, 232, 233, 234, 235, 236, 237, 238A, 239, 240, 241A, 241B, 242B, 243B, 245B, 262A, 263B, 264A, 265, 2653A (partim 13%), 2654B (partim 91%), 2654C, 2654E (partim 88%), 2655C, 2655D, 2656A, 2656B, 2657A, 2658G, 2659A, 2660B, 2661E, 2662A (partim 87%), 2668A (partim 27%), 2668B (partim 31%), 2669A, 2669B, 2669D, 2669F (partim 94%), 2669G, 266A, 267, 2670B (partim 60%), 268A, 269A, 269B, 270D, 270E, 271A, 272A, 273F, 273G, 274, 275B, 276B, 277, 278A, 279, 280, 283, 284E, 289D, 289E, 290A, 290B, 291A, 292, 293B, 294A, 295B, 2D (partim 34%), 306C, 311D, 311E, 311F, 315A, 317B, 318, 319, 320, 321, 322, 327E, 327G, 327H, 327L, 331C, 332, 333A, 333B, 334C, 336K, 337B (partim 37%), 341C (partim 18%), 342 (partim 22%), 343C (partim 42%), 343D (partim 95%), 358A (partim 85%), 359B (partim 58%), 360 (partim 88%), 361A, 362A (partim 81%), 363, 364, 366 (partim 84%), 367, 369A, 370, 377B (partim 55%), 378, 379A, 379B (partim 70%), 380 (partim 52%), 3A, 4F, 4G, 4H, 545 (partim 35%), 547A (partim 77%), 549A (partim 25%), 550, 551A, 551B, 552B (partim 27%), 558A (partim 58%), 558D (partim 63%), 559A (partim 26%), 560F (partim 14%), 628A (partim 8%), 658D (partim 34%), 659B (partim 18%), 661, 662F, 664D (partim 28%), 664F, 664G, 666C, 667, 668A, 668B, 669, 66C, 66D, 66N (partim 95%), 671 (partim 62%), 674B (partim 92%), 674E, 675 (partim 6%), 6E, 709D (partim 9%), 710C (partim 49%), 711C, 711D, 712, 713C, 713D (partim 90%), 713F, 713G (partim 55%), 714, 715A, 715B, 716, 717, 718B,

718E, 719, 720, 721, 722, 723, 727B, 727C, 727D, 728, 730B, 730C, 731, 732, 733A, 734A, 735A (partim 93%), 736A, 737, 738E, 739A, 739B, 740 (partim 94%), 7C, 8K, 8L, 8R, Section H : parcelles 1218 (partim 65%), 1221A (partim 92%), 1222, 1224C (partim 93%), 1225 (partim 94%), 1226 (partim 94%), 1227A, 1228 (partim 92%), 1230C (partim 38%), 1232B (partim 82%), 1233A (partim 87%), 1234A (partim 84%), 1235 (partim 26%), 1236B (partim 7%), 1236C (partim 71%), 1237 (partim 82%), 1238A (partim 92%), 1243, 1244A, 1244B, 1245, 1246, 1247B, 1248B, 1248D, 1248E, 1249A, 1250A (partim 26%), 1264B, 1265A, 1265B, 1265C, 1265E, 1266, 1267B (partim 95%), 1267C (partim 95%), 1268A, 1269A, 1269B (partim 94%), 1270B, 1270C, 1271A, 1271C, 1271D, 1272A, 1273A (partim 91%), 1273B (partim 93%), 1273C (partim 93%), 1273E (partim 94%), 1278E (partim 92%), 1278F (partim 93%), 1278G, 1278H (partim 84%), 1279A, 1280A, 1283A, 1286K, 1286N (partim 58%), 1327 (partim 2%), 1328A, 1328B, 1329, 1330, 1331, 1332 (partim 50%), 1333A (partim 49%), 1333B (partim 95%), 1334, 705A (partim 43%), 707 (partim 2%), 708C (partim 87%), 708D, 708E, 708F (partim 26%), 708G, 708H, 710A (partim 2%), 710E (partim 44%), 710F (partim 8%), 930A (partim 85%), 930B (partim 93%), 930C, 931B (partim 47%), 951B, 952A (partim 10%), 953A (partim 68%), 954, 955, 956A, 962A, 964, 965, 966, 967 (partim 90%), 968 (partim 94%), 969A, 970A, 971B (partim 92%), 971C, 972D (partim 93%), 972F, 972G (partim 87%), 974 (partim 94%), 975, 976, 977, 978B, 978D, 979A, 979B, 979C, 980A (partim 91%), 980B (partim 14%), 981A, 982B (partim 94%), 982C, 982D, 983A (partim 83%), 984A, 985, 986A, 987B, 988A (partim 92%), 989, 990, 991B, 991C, 991D, Div 2 Section B : parcelles 1000B, 1001A, 1002A, 1002B, 1003, 1004, 1005C, 1006, 1007, 1008, 1009, 1010, 1011 (partim 93%), 1012A, 1012B, 1013, 1014, 1015, 1016 (partim 68%), 1017, 1018, 1020A, 1023, 1024E, 1025A, 1025B, 1026, 1027A, 1027D, 1027E, 1027F, 1027G, 1028, 1029, 1030, 1032D, 1034, 1036A, 1037, 1039A, 1040, 1041, 1042C, 1043A, 1044A, 1044B, 1045A, 1048B, 1051C, 1052, 1054A, 1056A, 1058A, 1060, 1063, 1064B, 1065, 1066, 1067, 1068, 1069B, 1069C, 1070F (partim 19%), 1071B (partim 26%), 1072 (partim 9%), 1078B (partim 26%), 1079 (partim 17%), 1080B (partim 7%), 1080C (partim 14%), 1081C (partim 22%), 1081D (partim 83%), 1083A, 1084A (partim 8%), 1109A, 1109B, 1110C (partim 81%), 1111, 1112B (partim 6%), 1112C, 1112D, 1113 (partim 45%), 1114, 1117B (partim 88%), 1118, 1119, 1123A (partim 95%), 1124, 1125, 1126, 1127A, 1130A, 1131B, 1131C, 1132D, 1133, 1134, 1135F, 1135G, 1136A, 1136B, 1137A, 1137B, 1138, 1139A, 1140A, 1140B, 1141C, 1142, 1143A, 1144, 1145, 1147A (partim 78%), 1147B, 1148B, 1149B (partim 83%), 1152 (partim 39%), 1153 (partim 85%), 1154A, 1155A, 1155B, 1156A, 1156B, 1157, 1158, 1159D, 1160, 1161/02, 1161E, 1161F, 1161H, 1161R, 1161S, 1161T, 1161V, 1161W, 1161X, 1162A (partim 5%), 1164Z (partim 5%), 1165A, 1166A, 1166B, 1188F (partim 24%), 1188P (partim 86%), 1189L (partim 33%), 1190A, 1229A (partim 38%), 1230D (partim 33%), 1231K (partim 28%), 1231M (partim 15%), 1233C, 1238E (partim 51%), 1239A (partim 43%), 1239A3 (partim 29%), 1239B3 (partim 34%), 1239C3, 1239D3, 1239E3, 1239F3 (partim 33%), 1239G3 (partim 25%), 1239H (partim 18%), 1239H3 (partim 24%), 1239K3, 1239L3, 1239M3, 1239N3, 1239P2 (partim 19%), 1239P3 (partim 12%), 1239R2 (partim 11%), 1239R3 (partim 14%), 1239V, 1239W, 1239W2 (partim 21%), 1239X, 1239X2 (partim 23%), 1239Y, 1239Y2 (partim 24%), 123F, 123H (partim 7%), 1240/02 (partim 75%), 1240A, 1241G (partim 94%), 1242, 1242/02, 1242/03, 1243/02, 1243C, 1243G, 1243H, 1244, 1244/02 (partim 93%), 1244/03 (partim 93%), 1245, 1245/02, 1246, 1246/02 (partim 68%), 1246/04 (partim 6%), 1247, 1248A, 1248B, 1249A (partim 8%), 1252G2 (partim 34%), 1252H2 (partim 50%), 1254A (partim 37%), 1254B (partim 10%), 125A (partim 91%), 126B (partim 24%), 127K, 127M, 127N, 127P, 127R, 128B, 128C (partim 71%), 128D, 129A (partim 23%), 1330C (partim 38%), 1333C (partim 8%), 1333D (partim 13%), 1335, 1336A, 1337A, 1338, 1340C (partim 14%), 1370 (partim 33%), 1371 (partim 29%), 138 (partim 13%), 140B (partim 53%), 140C (partim 28%), 142C, 143A, 151D, 151E, 152B, 152C, 153C, 153D, 154B, 154C, 154D, 156C, 174A, 175A, 176E (partim 89%), 176F (partim 20%), 178A (partim 94%), 180B (partim 94%), 185A (partim 62%), 185E (partim 52%), 185F (partim 88%), 186 (partim 73%), 1875F2 (partim 81%), 1875G2 (partim 17%), 1875H2 (partim 6%), 1875R2 (partim 20%), 1877F (partim 11%), 1877G (partim 83%), 187A, 1880C (partim 14%), 1881, 1881/02 (partim 65%), 1882, 1882/02, 1882/03 (partim 13%), 1883N (partim 52%), 1884, 1884/02 (partim 55%), 1884/03 (partim 5%), 1885D (partim 75%), 1885E (partim 91%), 1885F, 1886, 1886/02 (partim 26%), 1887L (partim 61%),



1887M, 1887N, 1887P, 1887R, 1887S, 1887T, 1888C, 1888K (partim 26%), 1888R (partim 25%), 1888S (partim 26%), 1889, 1889/02, 189, 1890, 1890/02 (partim 93%), 1890/03 (partim 14%), 1891/02, 1891/03, 1891/04 (partim 10%), 1891A, 1891B, 1891C, 1892B, 1893C (partim 26%), 1894D, 1895D, 1895E, 1896D, 1896E, 1896F, 1897B, 1901H2, 1901L, 1901P2, 1901V2 (partim 57%), 1901W2, 1901X2, 1901Y2, 1904F (partim 82%), 192A, 193A, 197D, 197E, 199B, 200A, 201A, 201B, 202A, 207 (partim 17%), 209B, 212B, 220, 221, 222A, 223E, 223F, 224E, 224F, 23 (partim 9%), 233L (partim 7%), 233N (partim 77%), 233T (partim 91%), 233V (partim 22%), 24 (partim 30%), 25A, 262B (partim 11%), 283C (partim 12%), 284/02, 284H, 284K, 285A, 286A, 287A, 288A, 289A, 28D (partim 28%), 28E, 290A, 291, 292A, 293, 294A, 300C, 303D (partim 93%), 303E, 33 (partim 68%), 34, 35, 37 (partim 84%), 38C, 39, 40A, 40B, 40C, 41, 42, 43, 44, 45, 46B (partim 82%), 47D (partim 26%), 47F, 47G (partim 66%), 48A, 49A, 50B, 51A, 52A, 53F, 53G, 53H (partim 33%), 57F, 713/02C (partim 47%), 735/02 (partim 93%), 735B, 750P2 (partim 52%), 750S (partim 25%), 751K (partim 61%), 754B (partim 34%), 915A (partim 18%), 950A, 951A, 952A, 953, 954, 955A (partim 92%), 956A (partim 37%), 956C (partim 84%), 971 (partim 85%), 973A, 974, 975A, 977B, 978, 980A, 981, 982, 983, 984, 985C (partim 92%), 985D (partim 83%), 994A (partim 6%), 995B (partim 87%), 996A (partim 75%), 997, 998, 999A, Section C : parcelles 1116A (partim 16%), 1134C (partim 54%), 1134D (partim 15%), 1138 (partim 67%), 1139, 1140 (partim 90%), 1141, 1142B (partim 55%), 1142C (partim 81%), 1142D (partim 83%), 1142E (partim 82%), 1143B, 1143C, 1143D, 1143E, 1144A (partim 92%), 1144B, 1145, 1148 (partim 23%), 1149, 1150A, 1150B (partim 65%), 1152D, 1152E (partim 85%), 1153A, 1157A (partim 84%), 1158, 1160A, 1161, 1163C, 1164A (partim 32%), 1166B (partim 61%), 1209A (partim 12%), 1210 (partim 85%), 1211B, 1211C, 1212, 1213, 1214C (partim 33%), 1214D, 1216C, 1216D, 1216E, 1217A, 1218D, 1220C, 1236G, 1237E, 1252D, 1252E, 1254A, 1255A, 1257B, 1258C, 1286F (partim 32%), 1286G, 1291E, 1291F, 1292C, 1293A, 1294, 1295C (partim 72%), 1296C (partim 77%), 1296D (partim 66%), 1296G (partim 80%), 1464C (partim 83%), 1464E (partim 62%), 1465, 1486A (partim 73%), 1492B (partim 12%), 1496G (partim 8%), 1497B, 1497C, 1498B, 1499, 1500B, 1502, 1503, 1504, 1505, 1506, 1507C, 1507E (partim 25%), 1508A, 1513A (partim 21%), 1515A, 1516A, 1517A, 1518A (partim 89%), 1518B (partim 34%), 1525E (partim 12%), 1525F, 1530A, 1531A, 1531B, 1532 (partim 92%), 1711 (partim 62%), 1712 (partim 66%), 1713 (partim 10%), 212B (partim 88%), 212C, 213B (partim 91%), 213C, 214C (partim 90%), 214D, 332H (partim 28%), 333A, 337D (partim 14%), 340D (partim 58%), 343E (partim 34%), 343F (partim 85%), 343G (partim 59%), 343R (partim 87%), 352B (partim 14%), 352C (partim 71%), 353B (partim 13%), 357C (partim 93%), 357E, 357F (partim 95%), 357G (partim 80%), 359B (partim 7%), 361C (partim 8%), 361E (partim 9%), 361F (partim 13%), 361K (partim 8%), 361L (partim 8%), 361M (partim 19%), 363L (partim 32%), 369B (partim 5%), 372E (partim 57%), 372K (partim 24%), 372L (partim 32%), 372M (partim 63%), 372N (partim 84%), 373F (partim 4%), 375A (partim 18%), 375B (partim 11%), 377 (partim 5%), 379 (partim 24%), 380 (partim 60%), 381C (partim 81%), 382B (partim 90%), 385B (partim 89%), 385C (partim 86%), 386B (partim 92%), 388B, 392, 422B (partim 6%), 423 (partim 30%), 424 (partim 27%), 425 (partim 34%), 430B (partim 55%), 432A, 432C, 432D, 433A, 435A, 437A, 438A (partim 25%), 439A (partim 84%), 439C, 439D (partim 66%), 440A, 440B, 440C (partim 89%), 441A, 442, 443, 444B, 444D, 445A, 446C, 446E, 446F, 446M, 446N, 446P, 446S, 446T, 446W, 447A, 449C, 449D, 451A, 453A, 455A, 457A, 458, 459A, 461A, 463A, 469A, 471C, 471E, 472E, 473, 474A, 475A, 477A, 478A, 479A, 480A, 481A, 482A, 483, 484A, 484C, 485A, 486E, 486F, 487, 488, 489, 490A, 491B, 491C, 491D, 492A, 493A, 494, 495A, 495B, 496, 497, 498, 500A, 501A, 502A, 503D, 503F, 503G, 505, 506B, 507A, 508C, 508D, 509, 510, 511A, 512, 513A, 514A, 514B, 514C, 514E, 515A, 516, 517 (partim 78%), 518A, 519A, 520A (partim 61%), 521A (partim 27%), 525A, 526, 527, 528A, 529, 530, 531C, 532B (partim 33%), 533G (partim 17%), 537 (partim 25%), 539 (partim 45%), 540 (partim 90%), 541A (partim 39%), 541B, 542, 543, 544A, 545B, 547B, 547C, 548C, 549B, 549C, 549D, 552B, 553B, 555, 556, 557E, 557F, 557G, 559A, 560A, 561A, 562A, 563C, 564, 565B, 565C, 568A, 568B (partim 91%), 569, 878A, 878D, 878E (partim 84%), 878F, 878G, 881B, 881C, 882C, 883 (partim 88%), 884 (partim 92%), 885 (partim 92%), 886A, 888C (partim 91%), 888D, 889A (partim 52%), 892C (partim 55%), 898A (partim 36%), 901, 902A, 903A, 904A, 906A, 907B, 908 (partim 90%), 909B (partim 40%), 915 (partim 17%), 916 (partim 21%), 917 (partim 35%), 931C (partim 20%), 931D (partim 34%), Div 3 Section A :

parcelles 406, 407A, 409, 410, 411, 412A, 412B, 413, 414, 415, 416, 417, 418, 419, 420, 421, 422, 423, 424, 425, 426A, 426B, 426C, 427/02, 427A, 427B, 428, 429, 430, 431, 432A, 432B, 433, 434, 435A, 435B, 436, 437, 438, 439, 440, 441 (partim 55%), 442, 443, 444 (partim 90%), 446A, 448, 449, 451A, 452, 453A, 454, 456B, 456F, 457A, 457B, 458A, 458B, 458C, 459B, 460, 462A, 463, 464, 465, 466C, 467, 468F, 469B, 470 (partim 78%), 471A (partim 66%), 472, 473, 474, 475, 476, 477, 478, 479B, 479C, 481A, 481B, 482A, 482B, 483C, 484A, 484B, 485 (partim 45%), 486 (partim 32%), 487F (partim 7%), 522G, 522H, 523A, 552 (partim 17%), 553A, 554A, 555, 557C, 558, 559A (partim 30%), 560A (partim 84%), 561C, 563B (partim 42%), 564 (partim 49%), 565 (partim 62%), 566, 567 (partim 81%), 568B, 572C, 572D, 573, 574A, 579 (partim 84%), 580C (partim 93%), 580D (partim 59%), 586 (partim 15%), 587 (partim 23%), 592B (partim 20%), 601A (partim 34%), 602 (partim 58%), 603A (partim 64%), 603B (partim 63%), 604 (partim 68%), 605A (partim 73%), 606A (partim 53%), 807 (partim 23%), 808 (partim 84%), 809B (partim 60%), 812A (partim 82%), 813A (partim 46%),  
COMMUNE : MANHAY Div 4 Section A : parcelles 1754F (partim 52%), 1757B (partim 80%), 1764D (partim 54%), 1773B (partim 92%), 1774A, 2124B (partim 71%), 2135B (partim 6%), 2140A (partim 46%), 2143 (partim 5%), 2144, 2145, 2146/02, 2146/03, 2146/04, 2146/05, 2146/06, 2146/07, 2146/08, 2146/09, 2146/10, 2146/11, 2146/12, 2146/13, 2146C, 2147B2, 2147C2, 2147D2, 2147V, 2147Z, 2148K, 2148M, 2170C, 2170D, 2171A2, 2171B2, 2171C2, 2171D2, 2171P, 2171Y, 2171Z (partim 93%)

Vu pour être annexé à l'arrêté du Gouvernement wallon du 14 avril 2016 de désignation du site Natura 2000 BE33060 – “ Haute vallée de la Lienne ”.

Namur, le 14 avril 2016

Le Ministre-Président,

P. MAGNETTE

Le Ministre de l'Agriculture, de la Nature, de la Ruralité, du Tourisme et des Infrastructures sportives, Délégué à la Représentation à la Grande Région,

R. COLLIN

**ANNEXE 2 : Délimitation du périmètre du site Natura 2000 BE33060 – “ Haute vallée de la Lienne ”****2.1. Carte délimitant le périmètre du site**

La présente carte fixe, au jour de la désignation du site, à l'échelle cartographique 1/10.000<sup>e</sup> (publiée au 1/25.000<sup>e</sup>) le périmètre du site.

Cette carte est également disponible :

- Sous format informatique sur le site Internet <http://natura2000.wallonie.be> ;
- Sous format papier auprès de chaque commune concernée ;
- Sous les deux formats, auprès des Directions extérieures territorialement concernées du Département de la Nature et des Forêts.

**2.2. Prescriptions littérales visant à préciser le périmètre du site****Liste des parcelles et parties de parcelles cadastrales non comprises dans le périmètre du site Natura 2000 BE33060 – “ Haute vallée de la Lienne ”**

Les parcelles cadastrées ou ayant été cadastrées comme suit ne sont pas comprises dans le périmètre du site Natura 2000 BE33060 – “ Haute vallée de la Lienne ” :

COMMUNE : LIERNEUX Div 1 Section A : parcelles 1076, 1085, 116, 117A, 1365A, 1401, 1431A, 1472C, 1477A, 1505R, 1517, 1518B, 262, 270A, 271B, 271C, 271D, 277F, 278D, 278E, 280C, 281, 29E, 350A, 350B, 36A, 404, 415, 490B, 494B, 50, 512E, 513, 515, 660D, 671A, 752, 754A, 79C, 8, 80, 9C, Section E : parcelles 654C, 664Z, Section F : parcelles 310, 317M, 421D, 765K, 89G, Section G : parcelles 109E, 109M, 124A, 1723B, 1723C, 1763A, 1764A, 1964B, 1969, 1973, 1981H, 2019, 2021A, 2050A, 2115B, 2117A, 2118A, 2167C, 2192M, 2202E, 2210S, 2210T, 2212A, 2634B, 2663A, 2671A, 2672E, 344A, 371B, 372, 376B, 664L, 66K, 672E, 674D, 741F, Section H : parcelles 1236A, 1252A, 1263L, 950E, 956B, 973C, Div 2 Section B : parcelles 1070D, 1073C, 1073D, 1074A, 1110B, 1150A, 1187E, 1188E, 1215/02C, 1218D, 1228A, 122A, 1245/03D, 1246/03, 1251P, 135A, 136, 137, 184A, 1883B, 1883F, 1883G, 1883H, 1883L, 1904K, 1904N, 208, 22B, 253E, 261B, 283B, 750R, 755L, 915B, 948, Section C : parcelles 1117A, 1118A, 1127A, 1146, 1152F, 1222E, 1223A, 1258E, 1286E, 1289C, 1509A, 1533H, 1534B, 1691E, 1762B, 1900C, 2026A, 211A, 343D, 361H, 361N, 364C, 371C, 371D, 428D, 531B, 538B, 570A, 879A, 909A, Div 3 Section A : parcelles 405A, 445, 541, 543A, 544, 545, 580B, 584B, 766, 767A, 803A, 815, 816D, 824E  
COMMUNE : MANHAY Div 4 Section A : parcelles 1780H, 2142

Vu pour être annexé à l'arrêté du Gouvernement wallon du 14 avril 2016 de désignation du site Natura 2000 BE33060 – “ Haute vallée de la Lienne ”.

Namur, le 14 avril 2016

Le Ministre-Président,

P. MAGNETTE

Le Ministre de l'Agriculture, de la Nature, de la Ruralité, du Tourisme  
et des Infrastructures sportives, Délégué à la Représentation à la Grande Région,

R. COLLIN

**ANNEXE 3 : Liste des types d'habitats naturels et des espèces pour lesquels le site est désigné et données y afférentes ; synthèse des critères scientifiques ayant conduit à la sélection du site Natura 2000 BE33060 – “ Haute vallée de la Lienne ”**

La présente annexe indique, compte tenu des données actuellement disponibles :

- la liste des types d'habitats naturels et la liste des espèces pour lesquels le site est désigné ainsi que les données concernant respectivement leurs surfaces, leur niveau de population et l'estimation de leur état de conservation ; les types d'habitats naturels et les espèces prioritaires sont indiqués par un astérisque (\*) ;
- une synthèse des résultats de l'évaluation de l'importance du site pour assurer la conservation des types d'habitats naturels d'intérêt communautaire de l'annexe VIII et des espèces d'intérêt communautaire de l'annexe IX et des espèces d'oiseaux de l'annexe XI de la loi du 12 juillet 1973 que le site abrite.

Ces résultats justifient la sélection du site comme site Natura 2000. Les données complètes, détaillant les résultats de l'application des critères de sélection, sont disponibles auprès des services centraux du Département de la Nature et des Forêts, 15 avenue Prince de Liège à 5100 Jambes et sur le site Internet <http://natura2000.wallonie.be>.

Les données relatives aux types d'habitats naturels (liste, surface et état de conservation) et aux espèces (liste, population et état de conservation) pour lesquels le site est désigné sont issues des formulaires standard de données établis entre 2002 et 2005. Ces données estimées à l'échelle du site au moment de sa sélection contiennent des approximations. Elles ont été pour partie actualisées, en particulier pour les surfaces, sur base des meilleures connaissances disponibles et il conviendra de poursuivre l'actualisation de ces données sur base d'une cartographie détaillée des habitats.

Le site BE33060 a été sélectionné pour les raisons suivantes : Le site correspond au tracé du lit majeur de la Lienne entre Lierneux et Souverain-Bras. Il englobe de remarquables prairies humides, des prairies semi-naturelles de la Haute Lienne d'un grand intérêt paysager, écologique, botanique, zoologique, témoins d'anciennes pratiques agro-pastorales ; présence de nombreux milieux humides de fond de vallée de très grande qualité ; présence du Martin-pêcheur nicheur dans les berges vives de la rivière ; la Pie-grièche écorcheur est nicheuse sur le site.

**A. Types d'habitats naturels d'intérêt communautaire de l'annexe VIII de la loi pour lesquels le site est désigné**

Types d'habitats naturels d'intérêt communautaire	Surface	EC	UG HIC*
6430	28,53 ha	B	
91E0*	18,58 ha	B	UG 7
9160	14,15 ha	C	
3260	9,15 ha	B	
91D0*	7,41 ha	B	UG 6
6510	6,56 ha	C	
9110	5,58 ha	C	
9190	4,24 ha	C	
7140	0,56 ha	C	
6410	0,37 ha	C	
8150	0,15 ha	C	
6230*	0,00 ha	C	UG 2

**Légende : EC : estimation de l'état de conservation; A : conservation excellente ; B : conservation bonne ; C : conservation moyenne ; UG HIC\* : unité(s) de gestion abritant ou susceptible(s) d'abriter (lorsque les données précises ne sont pas disponibles) l'habitat naturel d'intérêt communautaire prioritaire ; "-" : donnée non disponible**

**3260 : Rivières des étages planitiaire à montagnard avec végétation du Ranunculion fluitantis et du Callitricho-Batrachion**

**6230\* : Formations herbeuses à Nardus, riches en espèces, sur substrats siliceux des zones montagnardes (et des zones submontagnardes de l'Europe continentale)**

- 6410 : Prairies à *Molinia* sur sols calcaires, tourbeux ou et argilo-limoneux (*Molinion caeruleae*)  
 6430 : Mégaphorbiaies hydrophiles d'ourlets planitiaires et des étages montagnard à alpin  
 6510 : Pelouses maigres de fauche de basse altitude (*Alopecurus pratensis*, *Sanguisorba officinalis*)  
 7140 : Tourbières de transition et tremblantes  
 8150 : Eboulis sur roches siliceuses  
 9110 : Hêtraies du *Luzulo-Fagetum*  
 9160 : Chênaies pédonculées ou chênaies-charmaies subatlantiques et médio-européennes du *Carpinion betuli*  
 9190 : Vieilles chênaies acidophiles des plaines sablonneuses à *Quercus robur*  
 91D0\* : Tourbières boisées  
 91E0\* : Forêts alluviales à *Alnus glutinosa* et *Fraxinus excelsior* (*Alno-Padion*, *Alnion incarnae*, *Salicion albae*)

**B. Espèces des annexes IX et XI de la loi pour lesquelles le site est désigné**

Code	Nom latin	Nom français	Population			EC	
			résidente	migratoire			
				repr.	hiver		étape
1096	<i>Lampetra planeri</i>	Lamproie de Planer	P				C
1163	<i>Cottus gobio</i>	Chabot	P				C
1337	<i>Castor fiber</i>	Castor d'Europe	P				C
4038	<i>Lycena helle</i>	Cuivré de la bistorte	20-100 i				C
A027	<i>Egretta alba</i>	Grande Aigrette				1-5 i	-
A030	<i>Ciconia nigra</i>	Cigogne noire		P			-
A052	<i>Anas crecca</i>	Sarcelle d'hiver				0-1 i	-
A073	<i>Milvus migrans</i>	Milan noir		1- p			-
A074	<i>Milvus milvus</i>	Milan royal	0-2 p				-
A153	<i>Gallinago gallinago</i>	Bécassine des marais			0-10 i		-
A153	<i>Gallinago gallinago</i>	Bécassine des marais				0-10 i	-
A229	<i>Alcedo atthis</i>	Martin pêcheur d'Europe		1 p			-
A338	<i>Lanius collurio</i>	Pie-grièche écorcheur		2-5 p			-
A340	<i>Lanius excubitor</i>	Pie-grièche grise				0-3 i	-
A340	<i>Lanius excubitor</i>	Pie-grièche grise			0-3 i		-

**Légende :** P = présence ; p = couple ; i = individu ; EC : estimation de l'état de conservation ; A : conservation excellente ; B : conservation bonne ; C : conservation moyenne ; vis. : visiteur ; occ. : occasionnel ; "-" : donnée non disponible

Vu pour être annexé à l'arrêté du Gouvernement wallon du 14 avril 2016 de désignation du site Natura 2000 BE33060 - " Haute vallée de la Lienne ".

Namur, le 14 avril 2016

Le Ministre-Président,

P. MAGNETTE

Le Ministre de l'Agriculture, de la Nature, de la Ruralité, du Tourisme et des Infrastructures sportives, Délégué à la Représentation à la grande Région,

R. COLLIN



**ANNEXE 4 : Désignation et délimitation du périmètre des unités de gestion du site Natura 2000 BE33060 – “ Haute vallée de la Lienne ”****4.1. Liste des unités de gestion délimitées au sein du site**

Le site abrite les unités de gestion suivantes :

- UG 1 - Milieux aquatiques
- UG 2 - Milieux ouverts prioritaires
- UG 3 - Prairies habitats d'espèces
- UG 5 - Prairies de liaison
- UG 6 - Forêts prioritaires
- UG 7 - Forêts prioritaires alluviales
- UG 8 - Forêts indigènes de grand intérêt biologique
- UG 9 - Forêts habitat d'espèces
- UG 10 - Forêts non indigènes de liaison
- UG 11 - Terres de cultures et éléments anthropiques

Les habitats naturels d'intérêt communautaire et les espèces d'intérêt communautaire que ces unités de gestion sont susceptibles d'abriter sont précisés par l'arrêté du Gouvernement wallon du 19 mai 2011 fixant les types d'unités de gestion susceptibles d'être délimitées au sein d'un site Natura 2000 ainsi que les interdictions et mesures préventives particulières qui y sont applicables.

**4.2. Carte délimitant le périmètre des unités de gestion**

Les cartes ci-annexées fixent, à l'échelle cartographique 1/10.000<sup>e</sup> (publiée au 1/25.000<sup>e</sup>) le périmètre des unités de gestion présentes sur le site. Les contours des unités de gestion correspondent à ceux des principaux types d'habitats naturels que le site abrite. Cette carte est également disponible :

- Sous format informatique sur le site Internet <http://natura2000.wallonie.be> ;
- Sous format papier auprès de chaque commune concernée ;
- Sous les deux formats, auprès des directions extérieures territorialement concernées du Département de la Nature et des Forêts.

Vu pour être annexé à l'arrêté du Gouvernement wallon du 14 avril 2016 de désignation du site Natura 2000 BE33060 – “ Haute vallée de la Lienne ”.

Namur, le 14 avril 2016

Le Ministre-Président,

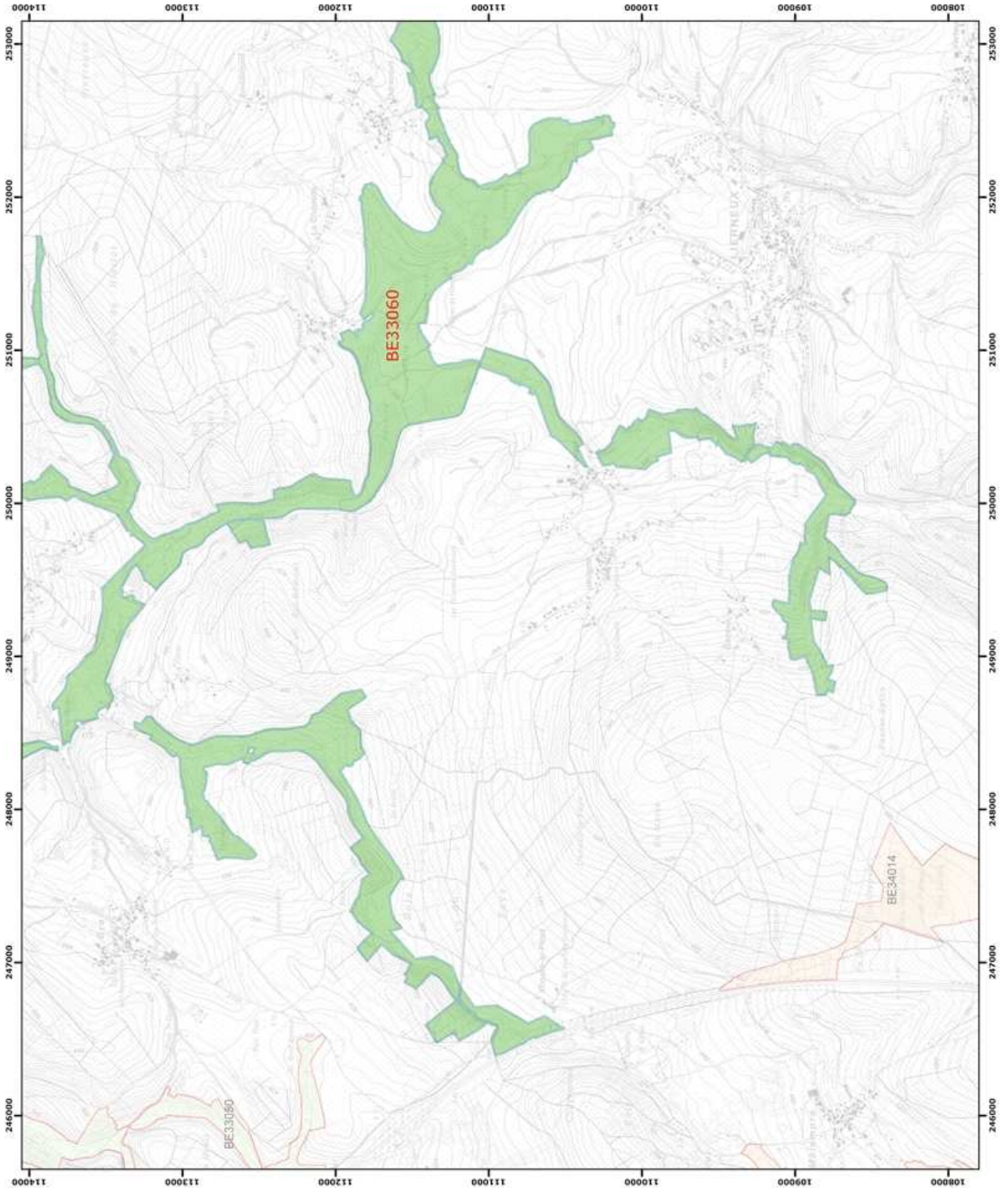
P. MAGNETTE

Le Ministre de l'Agriculture, de la Nature, de la Ruralité, du Tourisme  
et des Infrastructures sportives, Délégué à la Représentation à la Grande Région,

R. COLLIN

**Annexe 2.1.**  
**Natura 2000 - BE33060 - Haute vallée de la Lienne 1 / 2**  
 Arrêté de désignation - Vue générale du périmètre du site

**Service public de Wallonie**



Annexe 2.1.  
Natura 2000 - BE33060 - Haute vallée de la Lienne 2 / 2  
Arrêté de désignation - Vue générale du périmètre du site

Service public de Wallonie

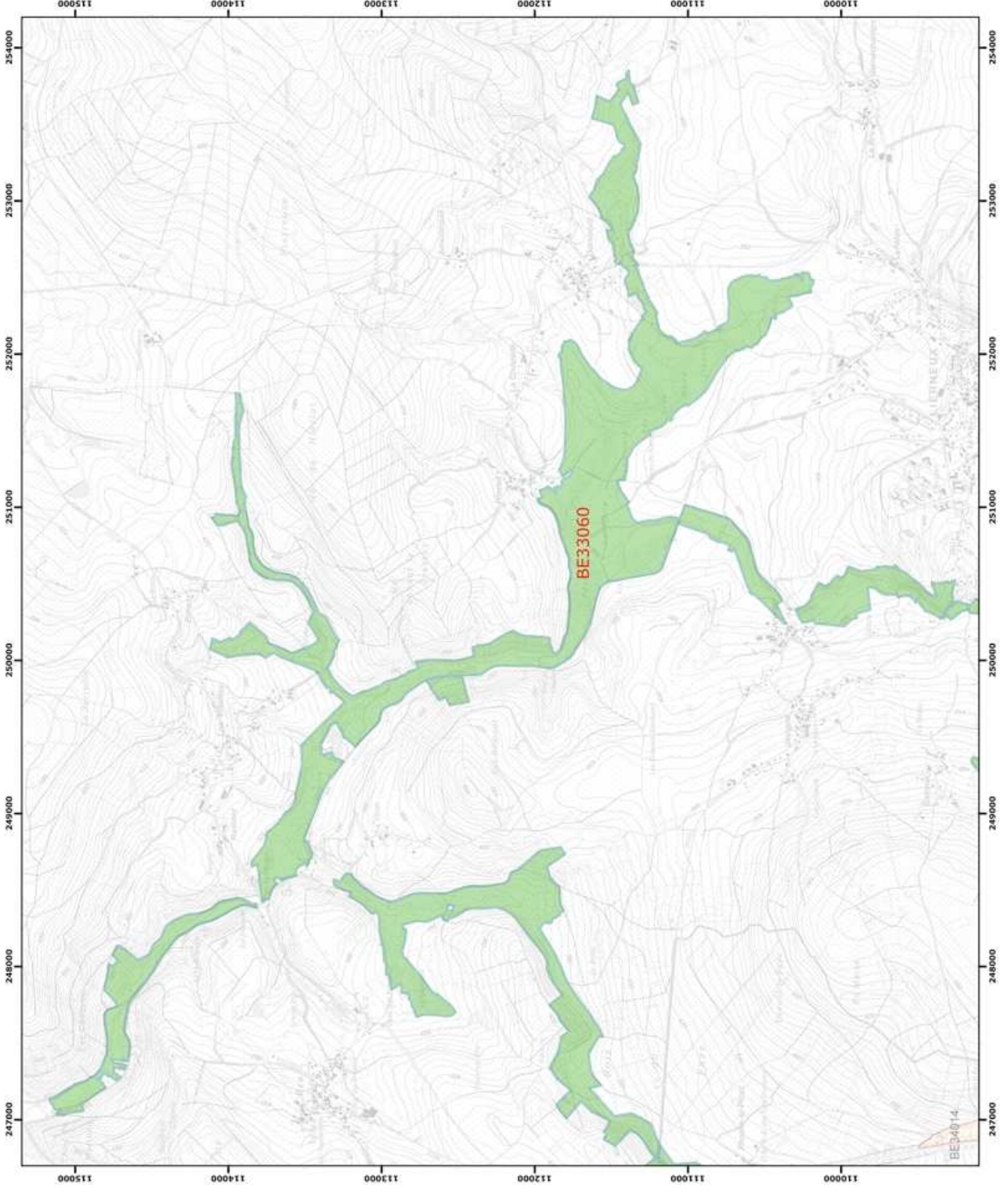


**Légende**

Périmètres des sites

Perimètre du site  
BE33060

Périmètres des autres sites  
BE34014



0 250 500 mètres

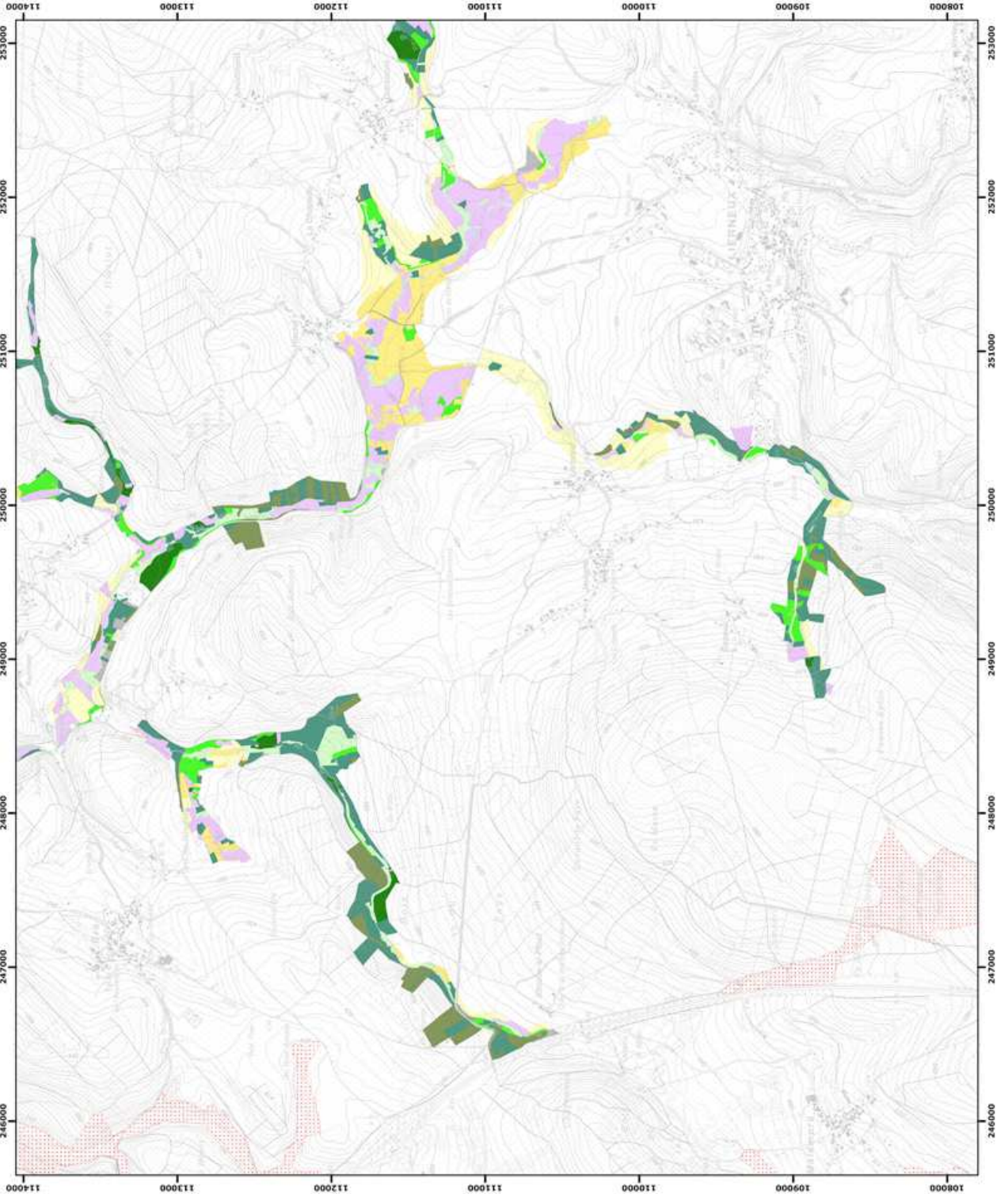
Coordonnées Lambert belge 1972  
© SPW-DGARNE, Fond de plan © IGN - Bruxelles  
Le Ministre-Président

**PAUL MAGNETTE**  
Le Ministre de l'Agriculture, de la Nature, de la Ruralité,  
du Tourisme et des Infrastructures sportives,  
délégué à la Régénération à la Région

**René COLLIN**  
Par délégation pour délivrance de copie conforme,

Date d'impression : mars 2016.  
**DIRECTION GÉNÉRALE OPÉRATIONNELLE**  
**DE L'AGRICULTURE DES RESSOURCES NATURELLES**  
Avenue de l'Économie 15, B-51000 Nismur  
Tel: +32 (0)81 33 58 15 • Fax: +32 (0)81 33 58 22





**Légende**

**Unités de gestion de base**

- UG 1 (milieux aquatiques)
- UG 2 (milieux ouverts prioritaires)
- UG 3 (grands habitats d'espèces)
- UG 4 (bandes extensives)
- UG 5 (prairies de liaison)
- UG 6 (forêts prioritaires)
- UG 7 (forêts prioritaires alluviales)
- UG 8 (forêts indigènes de grand intérêt biologique)
- UG 9 (forêts habitats d'espèces)
- UG 10 (forêts non indigènes de liaison)
- UG 11 (terres de cultures et éléments anthropiques)

**Unités de gestion temporaires**

- UG temp 1 (zones sous statut de protection)
- UG temp 2 (zones à gestion publique)
- UG temp 3 (forêts indigènes à statut temporaire)

**Unités de gestion en surimpression**

- UG S1 (moelle perlière et muette épaisse en UG1)
- UG S2 (démier de la luciole)

**Autres**

- Emprises des cartes
- Autre site Natura 2000

0 250 500 mètres  
Coordonnées Lambert belge 1972  
© SPW-DGARNÉ; Fond de plan © IGN - Bruxelles  
Le Ministre-Président

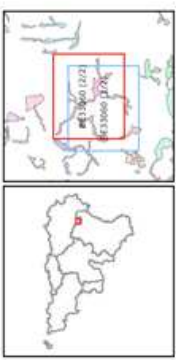
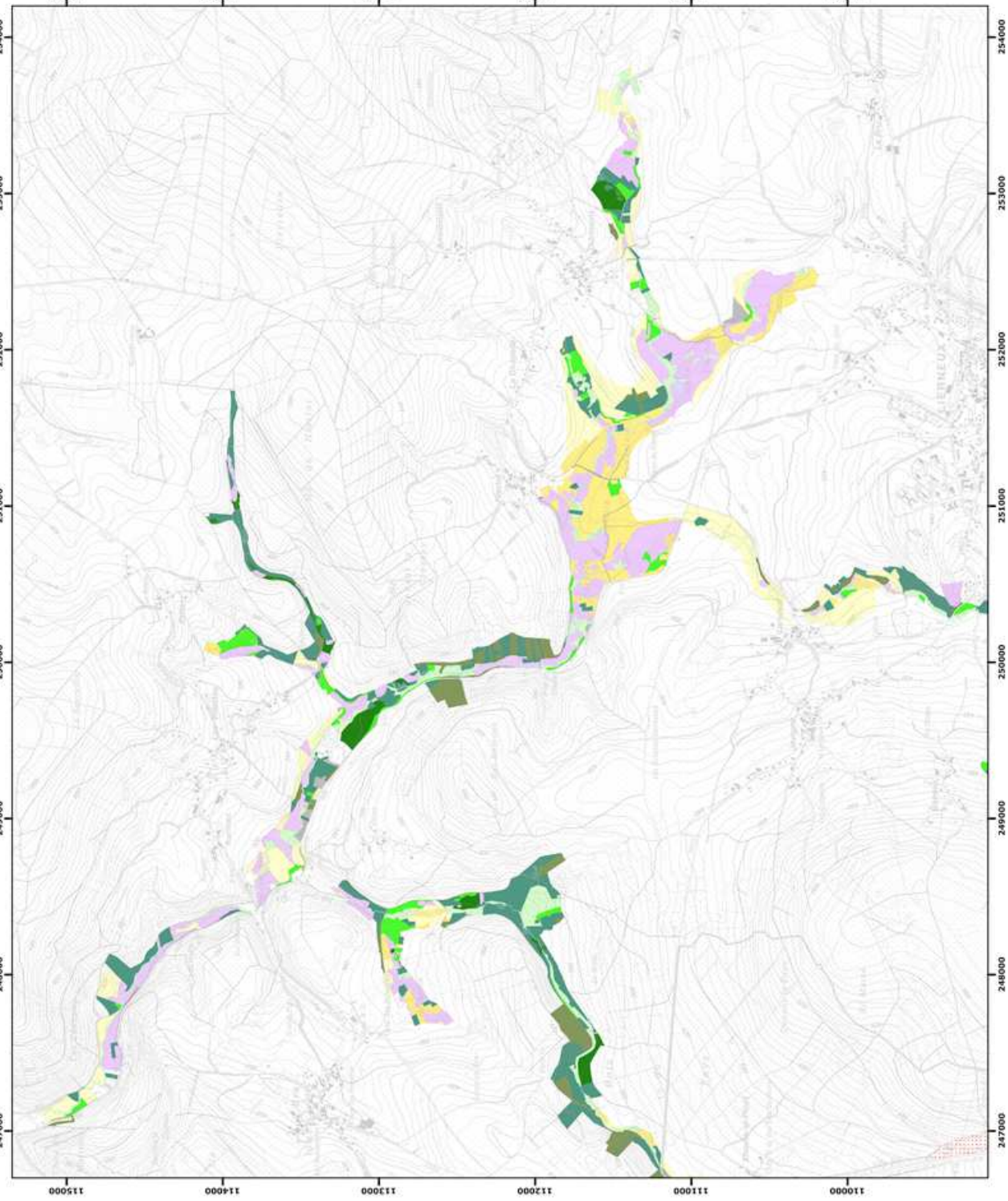
Paul MAGNETTE  
Le Ministre de l'Agriculture, de la Nature, de la Ruralité,  
du Tourisme et des Infrastructures sportives,  
délégué à la Représentation à la Grande Région

René COLLIN  
Par délégation pour délivrance de copie conforme,

Date d'impression : mars 2016.

**DIRECTION GÉNÉRALE OPÉRATIONNELLE  
DE L'AGRICULTURE, DES RESSOURCES NATURELLES  
ET DE L'ENVIRONNEMENT**  
Avenue Prince de Liège 15, B-5100 Namur  
Tél.: +32 (0)41 33 56 16 • Fax: +32 (0)41 33 56 22  
N° d'identification de l'avis: 1314 (Opérationnalité) + 1315 (Information) + 1316 (Autres)





**Légende**

**Unités de gestion de base**

- UG 1 (milieux aquatiques)
- UG 2 (milieux ouverts prioritaires)
- UG 3 (grands habitats d'espèces)
- UG 4 (bandes exondées)
- UG 5 (prairies de faison)
- UG 6 (forêts prioritaires)
- UG 7 (forêts prioritaires alluviales)
- UG 8 (forêts indigènes de grand intérêt biologique)
- UG 9 (forêts habitats d'espèces)
- UG 10 (forêts non indigènes de faison)
- UG 11 (terres de cultures et éléments anthropiques)

**Unités de gestion temporaires**

- UG temp 1 (zones sous statut de protection)
- UG temp 2 (zones à gestion publique)
- UG temp 3 (forêts indigènes à statut temporaire)

**Unités de gestion en surimpression**

- UG S1 (moelle perlière et muette épaisse en UG1)
- UG S2 (démier de la luciole)

**Autres**

- Emprises des cartes
- Autre site Natura 2000

© SPW-DGARNE; Fond de plan © IGN - Bruxelles  
Le Ministre-Président

Paul MAGNETTE  
Le Ministre de l'Agriculture, de la Nature, de la Ruralité,  
du Tourisme et des Infrastructures sportives,  
délégué à la Représentation à la Grande Région

René COLLIN  
Par délégation pour délivrance de copie conforme,

Date d'impression : mars 2016.

**DIRECTION GÉNÉRALE OPÉRATIONNELLE  
DE L'AGRICULTURE, DES RESSOURCES NATURELLES  
ET DE L'ENVIRONNEMENT**  
Avenue Prince de Liège 15, B-5100 Namur  
Tél.: +32 (0)41 33 56 16 • Fax: +32 (0)41 33 56 22  
Publication autorisée par le SPW (Département de la Région wallonne)