

**ANNEXE 1 : Liste des parcelles et parties de parcelles cadastrales comprises dans le site Natura 2000 BE33027 – Vallée de la Lembreée et affluents**

Les parcelles cadastrées ou ayant été cadastrées comme suit sont comprises dans le site Natura 2000 BE33027 – “ Vallée de la Lembreée et affluents ” :

COMMUNE : AYWAILLE Div 3 Section A : parcelles 1234P2 (partim 65%), 1235A2 (partim 7%), 1235B3 (partim 85%), 1235L3 (partim 38%), 1235M3, 1235T, 1235V2 (partim 26%), 1251A, 1252B (partim 4%), 1318C (partim 39%), 1319C (partim 77%), Section B : parcelles 1042L (partim 47%), 1047D5 (partim 82%), 1053B (partim 0%), 1054A (partim 6%), 1055B (partim 2%), 1063E (partim 80%), 1066D (partim 86%), 1066F, 1066G, 1066H (partim 44%), Div 4 Section A : parcelles 10, 11, 12, 13, 14, 15, 16, 17, 17/02, 18, 18/02, 19, 20B, 21, 22, 23, 24, 25A, 26C (partim 89%), 48L (partim 7%), 8A (partim 72%), 9, Section B : parcelles 142B (partim 7%), 143A (partim 71%), 144A, 148A, 14K (partim 9%), 14P, 14V (partim 23%), 14W (partim 45%), 150A, 151A (partim 95%), 152, 153B (partim 87%), 15B (partim 16%), 15C (partim 43%), 16E, 18B (partim 73%), 1B (partim 36%), 204A (partim 18%), 209B (partim 14%), 211C, 212 (partim 85%), 213A, 213B (partim 92%), 214A, 215A, 216, 217, 218A, 218B, 219, 220D, 220E, 221A, 221C, 221D, 222B, 222E, 222F, 223, 224L, 224M, 225C, 226, 227A, 228A, 229, 230, 231, 232A, 232B, 233A, 233B, 233D, 233E, 233F, 234A, 234C, 235A, 235B, 236D, 236G, 236H, 237, 238C, 239, 239/02A, 239/02B, 240C, 240D, 241D, 242A, 243A, 244, 245A, 245B, 246, 247C, 248B, 249, 250A, 253B, 254A (partim 21%), 283D (partim 19%), 283E, 283K, 283L (partim 76%), 283M (partim 79%), 284 (partim 58%), 3A (partim 76%), 5A, 6C, 6D (partim 19%), 7B (partim 39%), 7C (partim 34%), 7D (partim 36%), 7E (partim 52%)  
COMMUNE : DURBUY Div 8 Section A : parcelles 1317, 1318 (partim 11%), 1324/03, 486A (partim 22%), 487A

COMMUNE : FERRIERES Div 1 Section A : parcelles 115 (partim 25%), 137A (partim 69%), 138, 139S (partim 20%), 140B (partim 90%), 140C (partim 91%), 141/02, 141A, 141B, 142, 143A (partim 73%), 145B (partim 24%), 149C (partim 57%), 149H (partim 20%), 150G, 150M (partim 78%), 150P, 150R, 151A, 152A, 411, 412B, 412D (partim 94%), 413A, 413B, 414A, 415A (partim 20%), 418 (partim 57%), 419 (partim 71%), 421 (partim 94%), 423A (partim 37%), 442 (partim 82%), 443/02B (partim 13%), 444, 444/02A, 445, 445/02A (partim 67%), 447E (partim 28%), 447F (partim 27%), 447G (partim 23%), 447H (partim 19%), 455A (partim 53%), 459C (partim 41%), 459E, 459F, 460A, 461E, 461F, 461G, 461H, 462A, 464D, 464F, 465, 466C, 466D, 466E, 466F, 466G, 466H, 466K, 467, 468, 469, 470, 471, 472B, 472C, 472D, 472E, 473A, 473C, 473D, 474A, 475A, 476, 477E (partim 71%), 477F (partim 7%), 477H, 481C (partim 78%), 482, 483, 484A, 486, 487, 491K (partim 7%), 495D (partim 10%), Section B : parcelles 1009A, 1012C (partim 8%), 1017B, 1018G, 1018H, 1018K, 1019A (partim 72%), 1020C, 1020D, 1023A, 1026A, 1027, 1029, 1032, 1033, 1034A, 1035, 1036A, 1037A, 1038B, 1039B, 1039C, 1040A, 1041A, 1042A, 110A (partim 3%), 115, 116, 117, 14C, 18/02 (partim 80%), 18A, 19A, 20B, 20D (partim 74%), 20E, 21C, 21D, 22A, 22B, 23B, 24 (partim 72%), 27 (partim 64%), 27/02A (partim 17%), 29, 2A, 30D, 31H, 31K, 404C, 404F (partim 75%), 404K, 404S, 405B, 405E, 405F, 406C, 406D, 406F, 407A, 407B, 408, 409/02A, 409B, 409C, 410B, 410E, 410F, 411A, 411B, 412A, 412B, 413A, 413D, 414A (partim 91%), 414B, 415B (partim 45%), 415C, 415D, 417E (partim 50%), 417G (partim 71%), 417H, 417M (partim 62%), 417P (partim 78%), 417R, 417S, 418C, 418F, 418G, 419A, 420C, 420D (partim 84%), 422A, 427A, 428A, 428B, 428C, 428D, 429A, 432B, 60A (partim 5%), 76 (partim 86%), 78B (partim 82%), 83A (partim 8%), Div 2 Section A : parcelles 1049C (partim 92%), 1050B (partim 92%), 1051B, 1051D, 1052/02, 1052A, 1053A (partim 95%), 1056A, 1057A (partim 61%), 1061D (partim 95%), 1061E, 1061F (partim 47%), 1114A (partim 35%), 1114B (partim 92%), 1115B, 1115C, 1116A, 1117A (partim 82%), 1117C, 1117D, 1118, 1119, 1120A, 1121A, 1122, 1123, 1124, 1124/02A, 1125/02D (partim 8%), 1125/02L (partim 72%), 1125/02M (partim 43%), 1125A, 1126B, 1126C, 1128E, 1130C, 1135E (partim 10%), 1135G (partim 48%), 1136E (partim 43%), 1137L (partim 39%), 1138, 1138/02A, 1139A (partim 11%), 1139B, 1140A (partim 41%), 1140B, 1141 (partim 86%), 1142D (partim 85%), 1142E (partim 84%), 1144B (partim 12%), 1203/03 (partim 21%), 1203B (partim 8%), 1204A (partim 54%), 950A (partim 12%), 951 (partim 11%), 952A, 952B, 953A, 954, 955

(partim 67%), 956A (partim 27%), 956B (partim 8%), 967D (partim 63%), Div 3 Section A : parcelles 1 (partim 24%), 15A (partim 91%), 15B, 16B, 17A (partim 95%), 287A (partim 94%), 288B, 289A, 290A, 295, 296, 297, 298, 299, 300, 301, 302 (partim 24%), 303, 304A (partim 61%), 308 (partim 15%), 309, 310 (partim 75%), 312A (partim 55%), 313A (partim 56%), 315, 316, 317, 318, 320A, 321 (partim 76%), 322, 323, 324A (partim 65%), 324B (partim 69%), 325, 328 (partim 68%), 331 (partim 48%), 337A, 340A (partim 70%), 343A (partim 61%), 343D (partim 91%), 578, 578/02 (partim 28%), 579, 580, 581A, 586A, 587, 588, 589, 590, 591, 592 (partim 9%), 594, 595B (partim 3%), 599 (partim 82%), 601B (partim 5%), 602, 603A, 604A (partim 28%), 605A, 606A, 608, 609, 610, 611 (partim 92%), 612A, 613A, 614, 615A (partim 66%), 616, 617, 618, 620A, 622, 623, 624A, 626A, 627, 631B (partim 61%), 631G (partim 55%), 631H (partim 77%), 631K, 635A, 636A, 636B, 637, 638A, 638B, 642B, 642C, 642D, 642E, 643/02A, 643/02B, 643A, 645A, 646, 647, 648, 649A, 650A, 652B (partim 76%), 653C, 653D, 654A, 655B, 656B, 657E, 657F, 658F, 658G, 658H, 659B, 661B, 670A (partim 51%), 671, 672, 673, 674A, 675, 676, 677, 678, 679, 680B (partim 9%), 680C, 682A (partim 5%), 683B, Section B : parcelles 365B (partim 49%), 371 (partim 87%), 386B (partim 90%), 406 (partim 38%), 407A (partim 93%), 419 (partim 91%), 420, 421, 422C, 423B, 424H, 424K, 424L, 424M, 424N, 424P, 425, 425/02B, 426C, 427, 428, 429 (partim 79%), 430A, 430B, 432F (partim 1%), 433, 434A (partim 78%), 435A, 436A, 437G, 437H, 437K, 438C, 438E (partim 6%), 493 (partim 6%), Section C : parcelles 21A (partim 48%), 22A (partim 7%), Div 5 Section A : parcelles 102 (partim 28%), 103A (partim 70%), 104, 105C (partim 87%), 105D, 105E, 105F, 105H, 109C (partim 14%), 127A5 (partim 20%), 127B7, 127C7 (partim 34%), 127C8 (partim 63%), 127E2 (partim 7%), 127E5, 127E7, 127K2 (partim 6%), 127L5 (partim 35%), 127M5 (partim 5%), 127M7 (partim 7%), 127R (partim 7%), 127R3 (partim 6%), 127S (partim 7%), 127T6, 127V5 (partim 72%), 127W3, 127W7 (partim 8%), 127X3, 127X5, 127Y3, 127Y4, 127Z4 (partim 6%), 129A2 (partim 69%), 129M, 129N (partim 42%), 129R (partim 33%), 129S (partim 77%), 129T, 129Z, 130B, 130C, 165B, 166/02A (partim 31%), 166B, 166C, 169D, 169F (partim 45%), 170L (partim 60%), 171P (partim 19%), 171R (partim 42%), 171S (partim 8%), 171T (partim 34%), 172C (partim 69%), 172D (partim 55%), 172F (partim 17%), 172G (partim 88%), 173D (partim 23%), 184H (partim 20%), 185/02D (partim 9%), 185/02F (partim 92%), 185/02G, 185/02H, 185/02K (partim 65%), 185/03L (partim 53%), 185/03P (partim 71%), 186/02B (partim 62%), 186D (partim 83%), 186E (partim 52%), 187/02N (partim 8%), 187/02P, 187/02T (partim 13%), 187/02V, 187/02W (partim 9%), 187/02Y, 190A, 191A (partim 71%), 194 (partim 90%), 195A, 195B, 196F, 196K, 196L, 196M, 196N, 196P, 207 (partim 6%), 212A (partim 10%), 212B (partim 16%), 212C (partim 12%), 221 (partim 13%), 222/02A, 222A (partim 14%), 222C (partim 91%), 222D (partim 34%), 223C, 223D (partim 90%), 223F (partim 78%), 223G, 223H, 223K, 223L, 223M (partim 17%), 224A (partim 23%), 247/02D (partim 11%), 248A2, 248C2 (partim 86%), 248D2 (partim 28%), 248E2, 248H (partim 7%), 248L2, 248S (partim 42%), 248T (partim 57%), 248W, 248Z (partim 45%), 249C2 (partim 10%), 249D2 (partim 81%), 249V, 252D (partim 11%), 34D (partim 38%), 36A (partim 69%), 37C (partim 15%), 37D (partim 23%), 46D, 46E (partim 8%), 49G, 49L, 49R (partim 55%), 50C (partim 14%), 50D (partim 24%), 50F (partim 13%), 52A (partim 21%), 52C (partim 75%), 52D, 53B (partim 7%), 53D (partim 64%), 53E, 54B, 54C (partim 28%), 54D (partim 21%), 54E, 54F, 55A (partim 13%), 71F (partim 6%), 71L (partim 15%), 79C (partim 7%), 90K (partim 7%), 93 (partim 10%), 97A (partim 7%), Section B : parcelles 10C (partim 9%), 10K, 15D, 15F, 15G, 15H, 163A (partim 7%), 168B (partim 5%), 16A (partim 12%), 17D, 17K (partim 90%), 17L (partim 94%), 17M (partim 26%), 17N (partim 79%), 17P (partim 95%), 17R (partim 19%), 17T (partim 30%), 18C, 19/02C (partim 71%), 19/02D (partim 70%), 19A, 19C, 19D, 20/02 (partim 65%), 20A (partim 70%), 21/02A (partim 63%), 21C, 22/02A (partim 59%), 22A (partim 59%), 25A (partim 93%), 27A, 27B, 27C, 28A, 28B, 28C, 29A, 30C, 315B, 31B, 31D (partim 77%), 31E (partim 74%), 320B, 321B (partim 11%), 321E, 321F, 322A, 324F3 (partim 50%), 324G3 (partim 22%), 324H2 (partim 5%), 324K3 (partim 36%), 324M4, 324R5 (partim 60%), 324T2 (partim 18%), 324V4, 32A, 33A (partim 26%), 33B (partim 12%), 83A (partim 29%), 85B (partim 78%), 90F (partim 6%), 90K (partim 19%), 90N (partim 10%), 90S (partim 27%), 90W (partim 66%), 90X, 90Y, 90Z  
COMMUNE : STOUMONT Div 5 Section A : parcelles 1127 (partim 35%), 1129F, 1129G, 1129H (partim 41%), 1129K (partim 48%), 1129L (partim 6%)

Vu pour être annexé à l'arrêté du Gouvernement wallon du 14 avril 2016 de désignation du site Natura 2000 BE33027 – “ Vallée de la Lembrée et affluents ”.

Namur, le 14 avril 2016.

Le Ministre-Président,

P. MAGNETTE

Le Ministre de l'Agriculture, de la Nature, de la Ruralité,  
du Tourisme et des Infrastructures sportives, délégué à la Représentation à la Grande Région,

R. COLLIN

**ANNEXE 2 : Délimitation du périmètre du site Natura 2000 BE33027 – “ Vallée de la Lembreée et affluents ”****2.1. Carte délimitant le périmètre du site**

La présente carte fixe, au jour de la désignation du site, à l'échelle cartographique 1/10.000<sup>e</sup> (publiée au 1/25.000<sup>e</sup>) le périmètre du site.

Cette carte est également disponible :

- Sous format informatique sur le site Internet <http://natura2000.wallonie.be> ;
- Sous format papier auprès de chaque commune concernée ;
- Sous les deux formats, auprès des Directions extérieures territorialement concernées du Département de la Nature et des Forêts.

**2.2. Prescriptions littérales visant à préciser le périmètre du site****Liste des parcelles et parties de parcelles cadastrales non comprises dans le périmètre du site Natura 2000 BE33027 – “ Vallée de la Lembreée et affluents ”**

Les parcelles cadastrées ou ayant été cadastrées comme suit ne sont pas comprises dans le périmètre du site Natura 2000 BE33027 – “ Vallée de la Lembreée et affluents ” :

COMMUNE : AYWAILLE Div 3 Section A : parcelles 1233K, 1235S, 1235W2, 1236D, Section B : parcelles 1047E5, 1047Z4, Div 4 Section A : parcelles 26E, 48K, 73B, 7B, 7C, Section B : parcelles 147A, 16D, 174E, 197, 198A, 199A, 1A, 201A, 201B, 202, 205A, 256A, 263

COMMUNE : DURBUY Div 8 Section A : parcelles 1324/02, 483C, 533A

COMMUNE : FERRIERES Div 1 Section A : parcelles 136F, 136K, 139F, 139Z, 148/02F, 148/02G, 149B, 149N, 150N, 410/02G, 410/03B, 420A, 441B, 443, 477G, 491H, Section B : parcelles 143P2, 152H, 153A, 32A, 404P, 417L, 433D, Div 2 Section A : parcelles 1125/02S, 1143B, 1238A, 1241B, 1241D, 958A, 963A, 963B, 964, Div 3 Section A : parcelles 14A, 18B, 330A, 336, 339, 342, 575A, 577C, 598A, 607, 651B, Section B : parcelles 366C2, 432E, 494B, Section C : parcelles 20C, Div 5 Section A : parcelles 100A, 101, 113E, 127B8, 127G7, 127N7, 127S3, 127W5, 127X6, 127Y6, 170A, 170E, 185S, 187/02E, 198D, 208, 209B, 214, 215, 216, 217, 218A, 220, 223E, 227A, 228B, 228E, 247/02B, 247/02C, 247/02E, 248N2, 249B2, 250/02N, 250/02P, 250B2, 261B2, 41G, 49N, 51, 71G, 72C, 72D, 76B, 91D, 91F, 92F, 98A, 99A, Section B : parcelles 10B, 10G, 11, 12/02, 13D, 13E, 13F, 13K, 13L, 163B, 165A, 166, 168C, 168F, 169A, 17B, 313A, 83B

Vu pour être annexé à l'arrêté du Gouvernement wallon du 14 avril 2016 de désignation du site Natura 2000 BE33027 – “ Vallée de la Lembreée et affluents ”.

Namur, le 14 avril 2016.

Le Ministre-Président,

P. MAGNETTE

Le Ministre de l'Agriculture, de la Nature, de la Ruralité,  
du Tourisme et des Infrastructures sportives, délégué à la Représentation à la Grande Région,

R. COLLIN

**ANNEXE 3 : Liste des types d'habitats naturels et des espèces pour lesquels le site est désigné et données y afférentes ; synthèse des critères scientifiques ayant conduit à la sélection du site Natura 2000 BE33027 – “ Vallée de la Lembrée et affluents ”**

La présente annexe indique, compte tenu des données actuellement disponibles :

- la liste des types d'habitats naturels et la liste des espèces pour lesquels le site est désigné ainsi que les données concernant respectivement leurs surfaces, leur niveau de population et l'estimation de leur état de conservation ; les types d'habitats naturels et les espèces prioritaires sont indiqués par un astérisque (\*) ;
- une synthèse des résultats de l'évaluation de l'importance du site pour assurer la conservation des types d'habitats naturels d'intérêt communautaire de l'annexe VIII et des espèces d'intérêt communautaire de l'annexe IX et des espèces d'oiseaux de l'annexe XI de la loi du 12 juillet 1973 que le site abrite.

Ces résultats justifient la sélection du site comme site Natura 2000. Les données complètes, détaillant les résultats de l'application des critères de sélection, sont disponibles auprès des services centraux du Département de la Nature et des Forêts, 15 avenue Prince de Liège à 5100 Jambes et sur le site Internet <http://natura2000.wallonie.be>.

Les données relatives aux types d'habitats naturels (liste, surface et état de conservation) et aux espèces (liste, population et état de conservation) pour lesquels le site est désigné sont issues des formulaires standard de données établis entre 2002 et 2005. Ces données estimées à l'échelle du site au moment de sa sélection contiennent des approximations. Elles ont été pour partie actualisées, en particulier pour les surfaces, sur base des meilleures connaissances disponibles et il conviendra de poursuivre l'actualisation de ces données sur base d'une cartographie détaillée des habitats.

Le site BE33027 a été sélectionné pour les raisons suivantes : Ce site varié comprend des milieux forestiers et des milieux ouverts tantôt sur sols calcaires tantôt sur substrats ardennais. La partie sur calcaire s'étend principalement de Vieuxville à Ferrières. Le périmètre sur sols plus acides est compris entre Ferrières, Ernonheid et La Rouge Minière. Les massifs forestiers justifient la désignation du site par leur grande diversité, que ce soit sur roches acides ou calcaires (9110, 9130, 9150, 9160, 9180\*, 9190, 91E0\*). Parmi les nombreux habitats forestiers visés par la Directive Habitat, deux sont prioritaires : la forêt alluviale et les érablières de ravin. Au bois de Lembrée, la succession des stades évolutifs depuis la colonisation de la roche nue siliceuse (grès du Couvinien) jusqu'à la forêt présente un intérêt tout à fait remarquable.

les fanges de Paradis et la tourbière de Lorcé présentent d'exceptionnelles lentilles tourbeuses non dégradées, à basse altitude et des coupes récentes d'épicéas sur tourbe. S'y observent de petites zones de tourbière haute active (7110\*), dégradée (7120), de tourbière de transition (7140) ainsi que des landes humides (4010).

La Cigogne noire est un nicheur régulier dans les massifs forestiers et fréquente les prairies humides et pâtures avoisinantes. La présence du Pic noir est signalée dans des portions de hêtraies, le Pic mar dans les chênaies, alors que la Bondrée apivore préfère les forêts plus mélangées avec un sous-étage.

**A. Types d'habitats naturels d'intérêt communautaire de l'annexe VIII de la loi pour lesquels le site est désigné**

Types d'habitats naturels d'intérêt communautaire	Surface	EC	UG HIC*
9130	93,31 ha	B	
9190	34,77 ha	C	
9110	30,15 ha	C	
9150	26,36 ha	C	
9160	16,38 ha	C	
6510	12,40 ha	C	
91E0*	11,30 ha	C	UG 7
4010	9,65 ha	C	
9180*	6,73 ha	C	UG 6

Types d'habitats naturels d'intérêt communautaire	Surface	EC	UG HIC*
3260	4,39 ha	C	
4030	2,23 ha	C	
6430	0,61 ha	C	
6210*	0,30 ha	C	UG 2
3150	0,28 ha	C	
3130	0,14 ha	C	
7110*	0,10 ha	C	UG 2
7140	0,06 ha	C	
7120	0,05 ha	C	
8310		C	

**Légende :** EC : estimation de l'état de conservation; A : conservation excellente ; B : conservation bonne ; C : conservation moyenne ; UG HIC\* : unité(s) de gestion abritant ou susceptible(s) d'abriter (lorsque les données précises ne sont pas disponibles) l'habitat naturel d'intérêt communautaire prioritaire ; "-" : donnée non disponible

**3130 :** Eaux stagnantes, oligotrophes à mésotrophes avec végétation du Littorelletea uniflorae et/ou du Isoëto-Nanojuncetea

**3150 :** Lacs eutrophes naturels avec végétation du type Magnopotamion ou Hydrocharition

**3260 :** Rivières des étages planitiaire à montagnard avec végétation du Ranunculion fluitantis et du Callitriche-Batrachion

**4010 :** Landes humides atlantiques septentrionales à Erica tetralix

**4030 :** Landes sèches européennes (tous les sous-types)

**6210\* :** Pelouses sèches semi-naturelles et faciès d'emboisement sur calcaire (Festuco-Brometalia) (\*sites à orchidées remarquables)

**6430 :** Mégaphorbiaies hydrophiles d'ourlets planitiaux et des étages montagnard à alpin

**6510 :** Pelouses maigres de fauche de basse altitude (Alopecurus pratensis, Sanguisorba officinalis)

**7110\* :** Tourbières hautes actives

**7120 :** Tourbières hautes dégradées encore susceptibles de régénération naturelle

**7140 :** Tourbières de transition et tremblantes

**8310 :** Grottes non exploitées par le tourisme

**9110 :** Hêtraies du Luzulo-Fagetum

**9130 :** Hêtraies de l'Asperulo-Fagetum

**9150 :** Hêtraies calcicoles médio-européennes du Cephalanthero-Fagion

**9160 :** Chênaies pédonculées ou chênaies-charmaies subatlantiques et médio-européennes du Carpinion betuli

**9180\* :** Forêts de pentes, éboulis ou ravins du Tilio-Acerion

**9190 :** Vieilles chênaies acidophiles des plaines sablonneuses à Quercus robur

**91E0\* :** Forêts alluviales à Alnus glutinosa et Fraxinus excelsior (Alno-Padion, Alnion incarnae, Salicion albae)

#### B. Espèces des annexes IX et XI de la loi pour lesquelles le site est désigné

Code	Nom latin	Nom français	Population			EC	
			résidente	migratoire			
				repr.	hiver		étape
1042	Leucorhinia pectoralis	Leucorrhine à gros thorax	1-10 i				C
1304	Rhinolophus ferrumequinum	Grand Rhinolophe	P				C
1321	Myotis emarginatus	Vespertilion à oreilles échanquées	P				C
A030	Ciconia nigra	Cigogne noire		l p			-

Code	Nom latin	Nom français	Population			EC
			résidente	migratoire		
				repr.	hiver	
A072	<i>Pernis apivorus</i>	Bondrée apivore		P		-
A153	<i>Gallinago gallinago</i>	Bécassine des marais			1-10 i	-
A229	<i>Alcedo atthis</i>	Martin pêcheur d'Europe	1-2 p			-
A236	<i>Dryocopus martius</i>	Pic noir	1-3 p			-
A238	<i>Dendrocopos medius</i>	Pic mar	5-15 p			-
A338	<i>Lanius collurio</i>	Pie-grièche écorcheur		0-2 p		-
A340	<i>Lanius excubitor</i>	Pie-grièche grise			1-2 i	-

**Légende :** P = présence ; p = couple ; i = individu ; EC : estimation de l'état de conservation ; A : conservation excellente ; B : conservation bonne ; C : conservation moyenne ; vis. : visiteur ; occ. : occasionnel ; "-" : donnée non disponible

Vu pour être annexé à l'arrêté du Gouvernement wallon du 14 avril 2016 de désignation du site Natura 2000 BE33027 – “ Vallée de la Lembre et affluents ”.

Namur, le 14 avril 2016.

Le Ministre-Président,

P. MAGNETTE

Le Ministre de l'Agriculture, de la Nature, de la Ruralité,  
du Tourisme et des Infrastructures sportives, délégué à la Représentation à la Grande Région,

R. COLLIN

**ANNEXE 4 : Désignation et délimitation du périmètre des unités de gestion du site Natura 2000 BE33027 – “ Vallée de la Lembreée et affluents ”****4.1. Liste des unités de gestion délimitées au sein du site**

Le site abrite les unités de gestion suivantes :

UG 1 - Milieux aquatiques

UG 2 - Milieux ouverts prioritaires

UG 3 - Prairies habitats d'espèces

UG 5 - Prairies de liaison

UG 6 - Forêts prioritaires

UG 7 - Forêts prioritaires alluviales

UG 8 - Forêts indigènes de grand intérêt biologique

UG 9 - Forêts habitat d'espèces

UG 10 - Forêts non indigènes de liaison

UG 11 - Terres de cultures et éléments anthropiques

UG temp 1 - Zones sous statut de protection

Les habitats naturels d'intérêt communautaire et les espèces d'intérêt communautaire que ces unités de gestion sont susceptibles d'abriter sont précisés par l'arrêté du Gouvernement wallon du 19 mai 2011 fixant les types d'unités de gestion susceptibles d'être délimitées au sein d'un site Natura 2000 ainsi que les interdictions et mesures préventives particulières qui y sont applicables.

**4.2. Carte délimitant le périmètre des unités de gestion**

Les cartes ci-annexées fixent, à l'échelle cartographique 1/10.000<sup>e</sup> (publiée au 1/25.000<sup>e</sup>) le périmètre des unités de gestion présentes sur le site. Les contours des unités de gestion correspondent à ceux des principaux types d'habitats naturels que le site abrite.

Cette carte est également disponible :

- Sous format informatique sur le site Internet <http://natura2000.wallonie.be> ;
- Sous format papier auprès de chaque commune concernée ;
- Sous les deux formats, auprès des Directions extérieures territorialement concernées du Département de la Nature et des Forêts.

Vu pour être annexé à l'arrêté du Gouvernement wallon du 14 avril 2016 de désignation du site Natura 2000 BE33027 – “ Vallée de la Lembreée et affluents ”.

Namur, le 14 avril 2016.

Le Ministre-Président,

P. MAGNETTE

Le Ministre de l'Agriculture, de la Nature, de la Ruralité,  
du Tourisme et des Infrastructures sportives, délégué à la Représentation à la Grande Région,

R. COLLIN

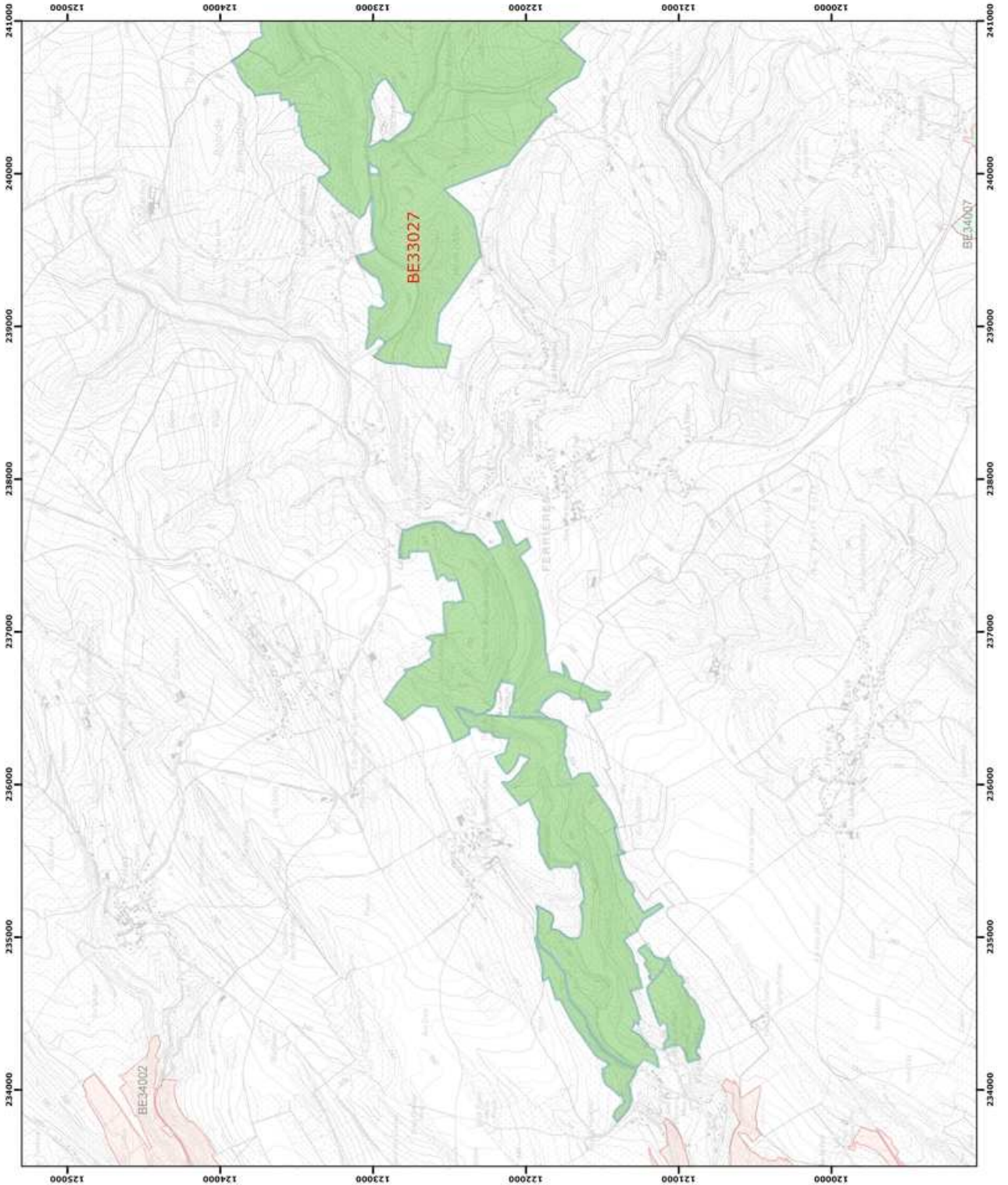


Annexe 2.1.

Natura 2000 - BE33027 - Vallée de la Lembreée et affluents 1 / 2

Arrêté de désignation - Vue générale du périmètre du site

Service public de Wallonie



Annexe 2.1.

Natura 2000 - BE33027 - Vallée de la Lembrée et affluents 2 / 2

Arrêté de désignation - Vue générale du périmètre du site

Service public de Wallonie

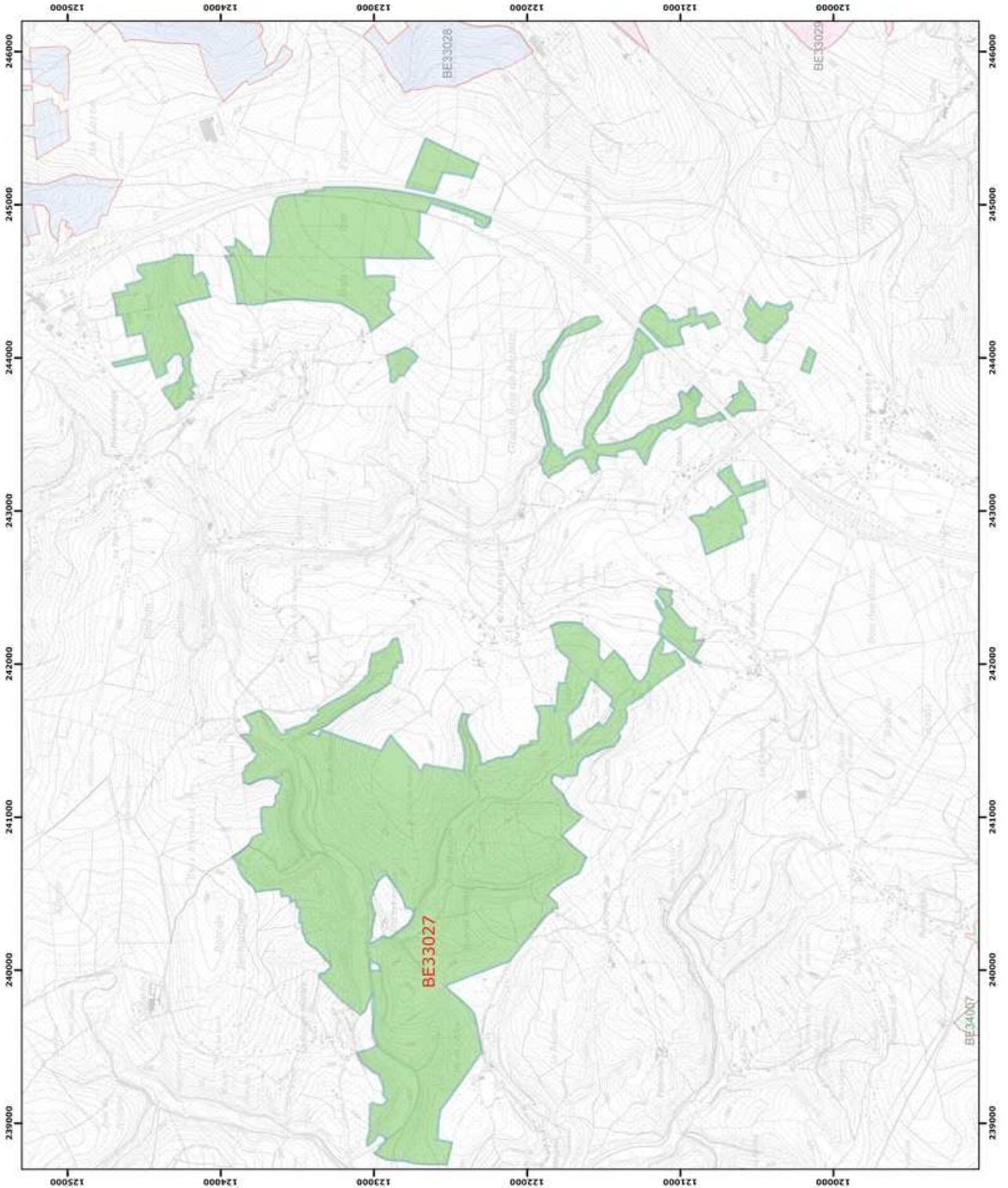


**Légende**

**Périmètres des sites**

Périmètre du site  
 BE33027

Périmètres des autres sites  
 BE33028  
 BE33029  
 BE34007



0 250 500 mètres

Coordonnées Lambert belge 1972  
 © SPW-DGARNE; Fond de plan © IGN - Bruxelles  
 Le Ministre-Président

PAUL MAGNETTE

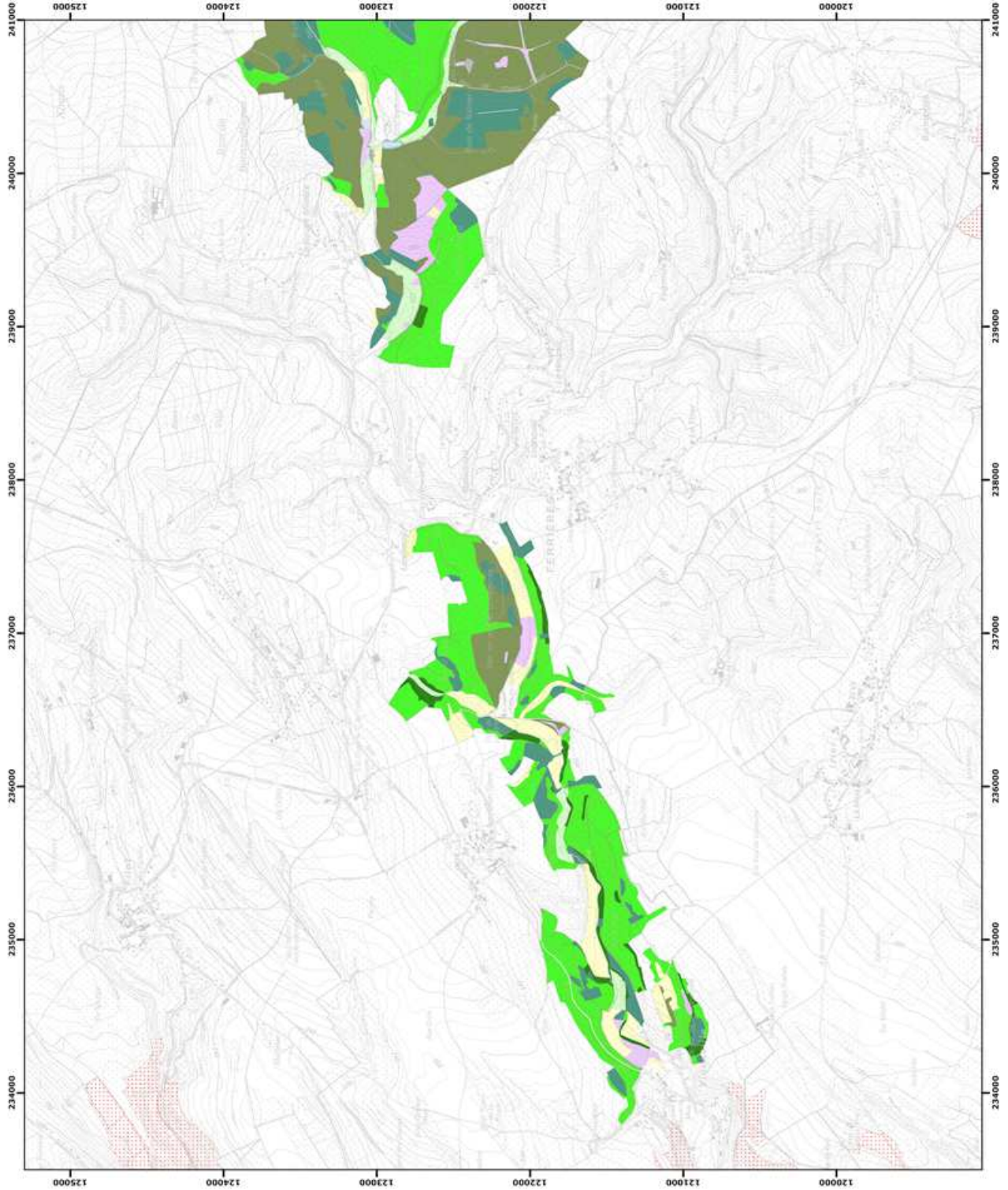
Le Ministre de l'Agriculture, de la Nature, de la Ruralité,  
 du Tourisme et des Infrastructures sportives,  
 délégué à la Régénération à la Région

René COLLIN

Par délégation pour délivrance de copie conforme,

Date d'impression : mars 2016.

**DIRECTION GÉNÉRALE OPÉRATIONNELLE**  
 DE L'AGRICULTURE DES RESSOURCES NATURELLES  
 Arr. de Progr. de l'Environn. N. BE-51008 Nimir  
 Tel.: +32 (0)81 33 58 15 • Fax: +32 (0)81 33 58 22



**Légende**

**Unités de gestion de base**

- UG 1 (milieux aquatiques)
- UG 2 (milieux ouverts prioritaires)
- UG 3 (grands habitats d'espèces)
- UG 4 (bandes exosives)
- UG 5 (prairies de liaison)
- UG 6 (forêts prioritaires)
- UG 7 (forêts prioritaires alluviales)
- UG 8 (forêts indigènes de grand intérêt biologique)
- UG 9 (forêts habitats d'espèces)
- UG 10 (forêts non indigènes de liaison)
- UG 11 (terres de cultures et éléments anthropiques)

**Unités de gestion temporaires**

- UG temp 1 (zones sous statut de protection)
- UG temp 2 (zones à gestion publique)
- UG temp 3 (forêts indigènes à statut temporaire)

**Unités de gestion en surimpression**

- UG S1 (moelle perlière et muette épaisse en UG1)
- UG S2 (démier de la luciole)

**Autres**

- Emprises des cartes
- Autre site Natura 2000

0 250 500 mètres  
 © SPW-DGARNE; Fond de plan © IGN - Bruxelles  
 Le Ministre-Président

Paul MAGNETTE  
 Le Ministre de l'Agriculture, de la Nature, de la Ruralité,  
 du Tourisme et des Infrastructures sportives,  
 délégué à la Représentation à la Grande Région

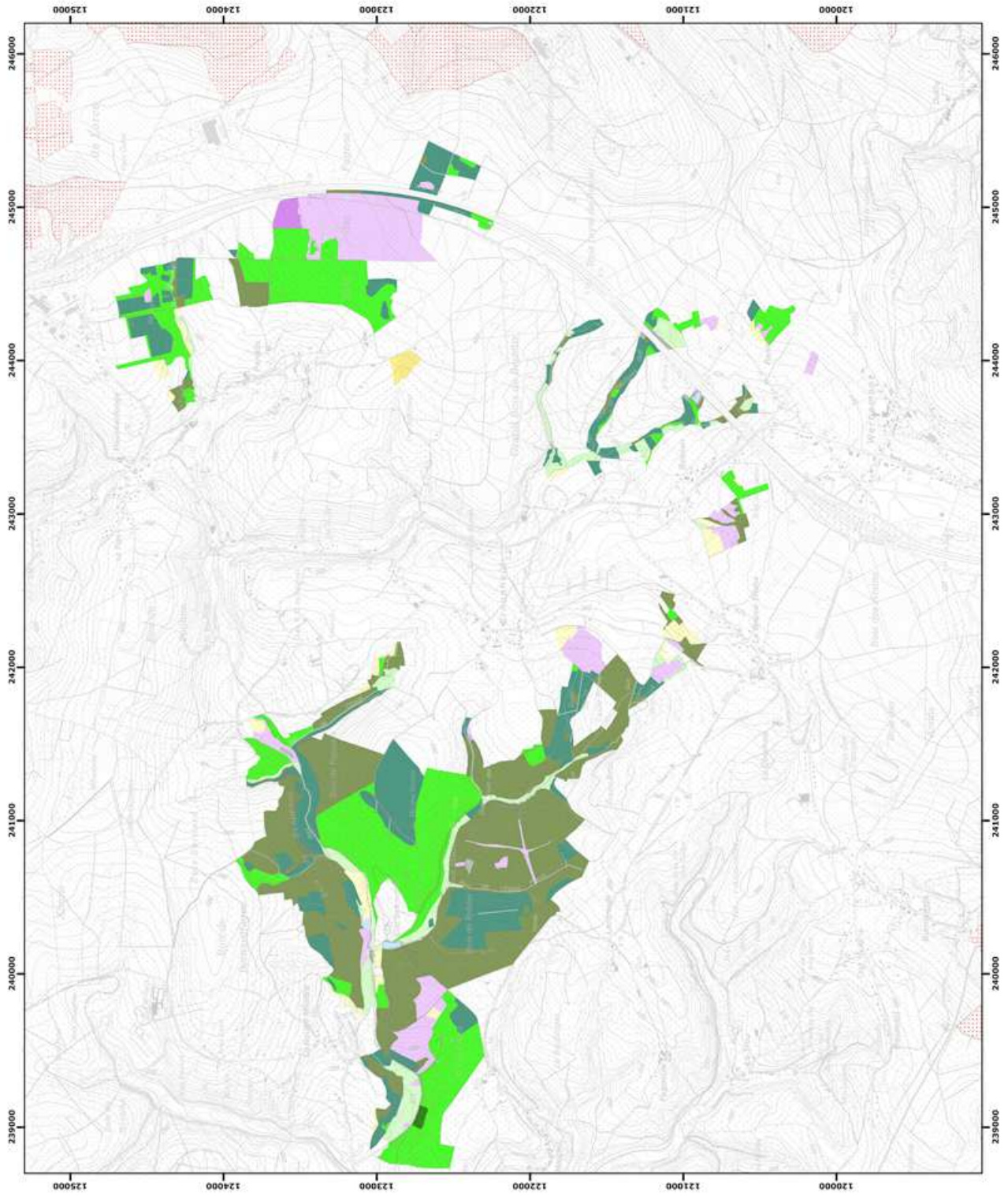
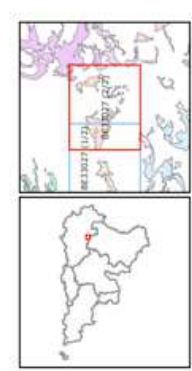
René COLLIN  
 Par délégation pour délivrance de copie conforme,

Date d'impression : mars 2016.

**DIRECTION GÉNÉRALE OPÉRATIONNELLE  
 DE L'AGRICULTURE, DES RESSOURCES NATURELLES  
 ET DE L'ENVIRONNEMENT**  
 Avenue Prince de Liège 15, B-5100 Namur  
 Tél.: +32 (0)41 33 56 16 • Fax: +32 (0)41 33 56 22  
 Photographie réalisée par © SPW - 3784 (Paysan agricole) • 1157 (L'Université de Namur)

Annexe 4.2.  
Natura 2000 - BE33027 - Vallée de la Lembrée et affluents 2 / 2  
Arrêté de désignation - Unités de gestion

Service public de Wallonie



**Légende**

**Unités de gestion de base**

- UG 1 (milieux aquatiques)
- UG 2 (milieux ouverts prioritaires)
- UG 3 (grands habitats d'espèces)
- UG 4 (bandes extensives)
- UG 5 (prairies de liaison)
- UG 6 (forêts prioritaires)
- UG 7 (forêts prioritaires alluviales)
- UG 8 (forêts indigènes de grand intérêt biologique)
- UG 9 (forêts habités d'espèces)
- UG 10 (forêts non indigènes de liaison)
- UG 11 (terres de cultures et éléments anthropiques)

**Unités de gestion temporaires**

- UG temp 1 (zones sous statut de protection)
- UG temp 2 (zones à gestion publique)
- UG temp 3 (forêts indigènes à statut temporaire)

**Unités de gestion en surimpression**

- UG S1 (moelle perlière et muette épaisse en UG1)
- UG S2 (démier de la sucrerie)

**Autres**

- Emprises des cartes
- Autre site Natura 2000

© SPW-DGARNÉ; Fond de plan © IGN - Bruxelles  
Le Ministre-Président

Paul MAGNETTE  
Le Ministre de l'Agriculture, de la Nature, de la Ruralité,  
du Tourisme et des Infrastructures sportives,  
délégué à la Représentation à la Grande Région

René COLLIN  
Par délégation pour délivrance de copie conforme,

Date d'impression : mars 2016.

**DIRECTION GÉNÉRALE OPÉRATIONNELLE  
DE L'AGRICULTURE, DES RESSOURCES NATURELLES  
ET DE L'ENVIRONNEMENT**  
Avenue Prince de Liège 15, B-5100 Namur  
Tél.: +32 (0)41 33 56 16 • Fax: +32 (0)41 33 56 22  
N° d'identification de l'avis: 3748 (Opérationnalité) • 1117 (Information) • 1434 (Avis)