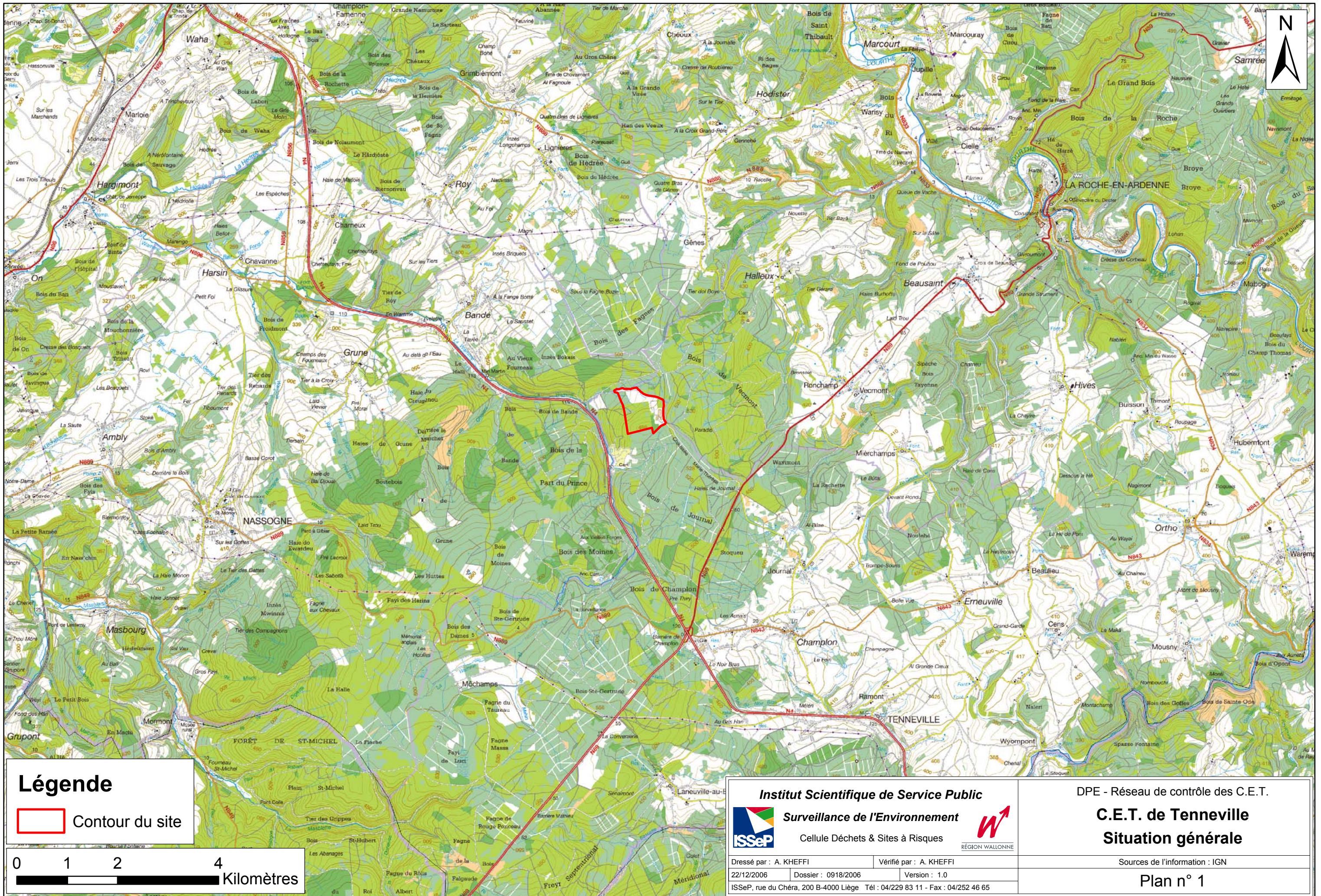



PLANS

Plan 1 : Plan de localisation du site sur la carte topographique de l'IGN au 1/25 000.



Légende
 Contour du site

0 1 2 4
 Kilomètres

Institut Scientifique de Service Public
Surveillance de l'Environnement
 Cellule Déchets & Sites à Risques

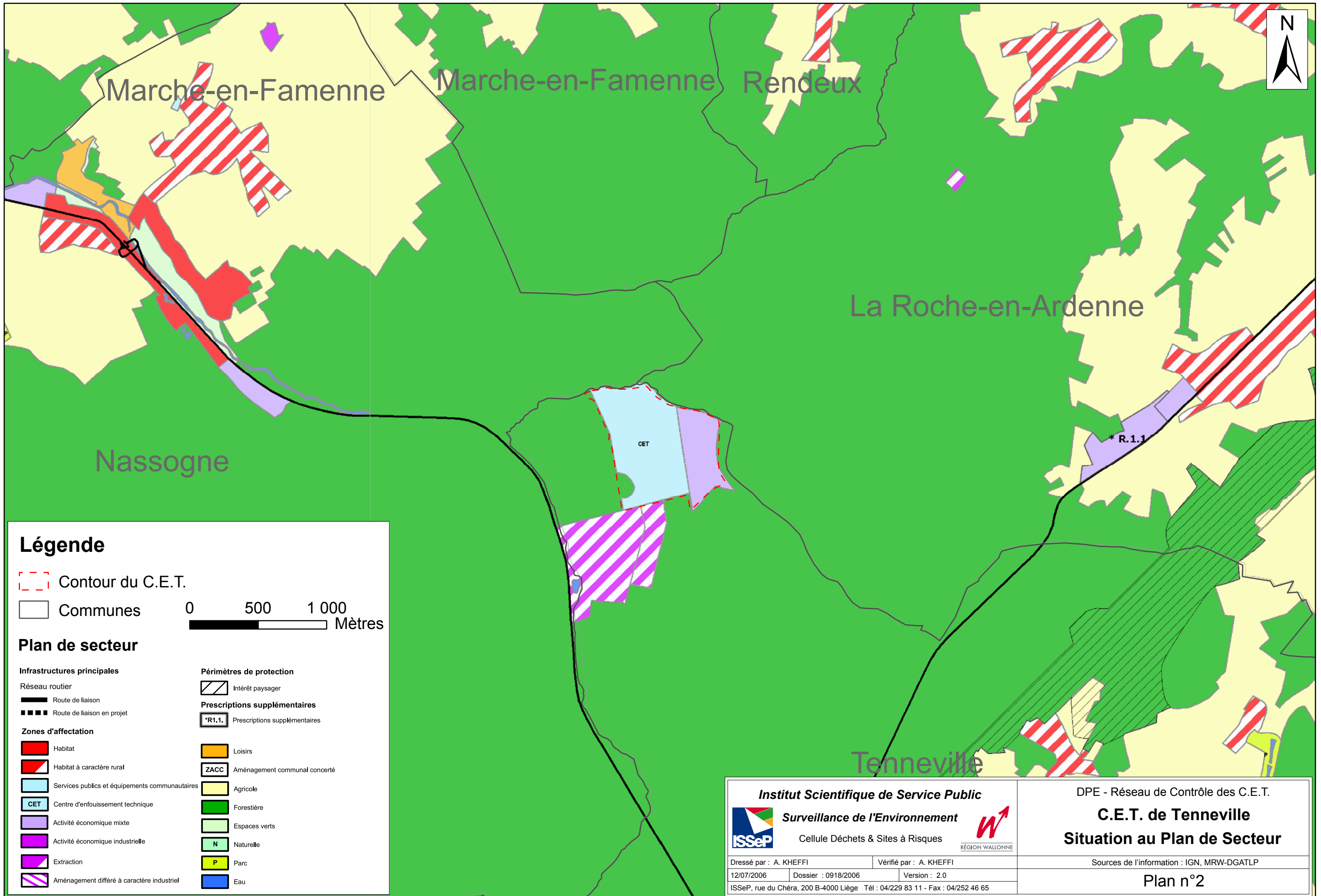


Dressé par : A. KHEFFI Vérifié par : A. KHEFFI
 22/12/2006 Dossier : 0918/2006 Version : 1.0
 ISSeP, rue du Chéra, 200 B-4000 Liège Tél : 04/229 83 11 - Fax : 04/252 46 65

DPE - Réseau de contrôle des C.E.T.
C.E.T. de Teneville
Situation générale

Sources de l'information : IGN
Plan n° 1

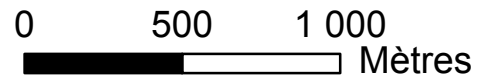
Plan 2 : Localisation du site sur le plan de secteur (Source : DGATLP).



Légende

Contour du C.E.T.

Communes



Plan de secteur

Infrastructures principales

- Réseau routier
- Route de liaison
- Route de liaison en projet

Zones d'affectation

- Habitat
- Habitat à caractère rural
- Services publics et équipements communautaires
- Centre d'enfouissement technique
- Activité économique mixte
- Activité économique industrielle
- Extraction
- Aménagement différé à caractère industriel

Périmètres de protection

- Intérêt paysager
- Prescriptions supplémentaires**
- *R1.1. Prescriptions supplémentaires

- Loisirs
- ZACC Aménagement communal concerté
- Agricole
- Forestière
- Espaces verts
- Naturelle
- Parc
- Eau

Institut Scientifique de Service Public



Surveillance de l'Environnement

Cellule Déchets & Sites à Risques



Dressé par : A. KHEFFI | Vérifié par : A. KHEFFI
 12/07/2006 | Dossier : 0918/2006 | Version : 2.0
 ISSeP, rue du Chéra, 200 B-4000 Liège | Tél : 04/229 83 11 - Fax : 04/252 46 65

DPE - Réseau de Contrôle des C.E.T.

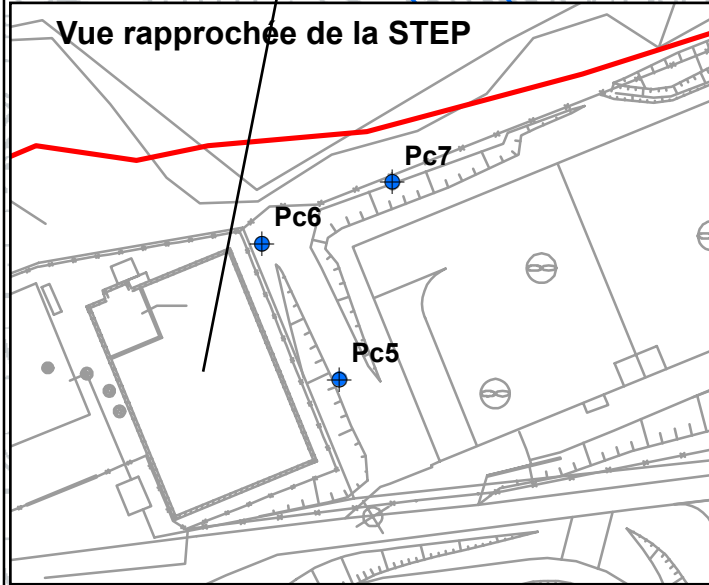
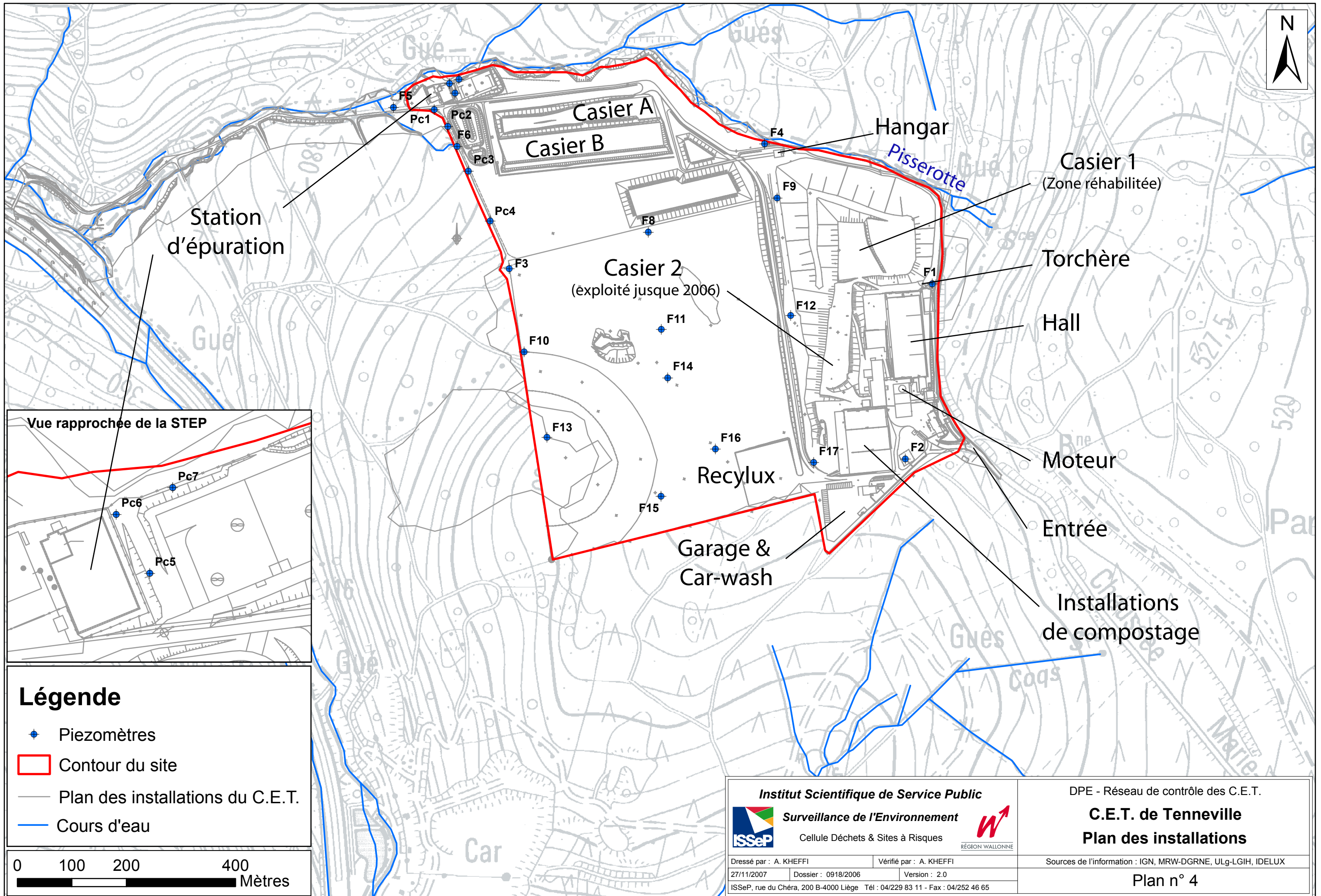
C.E.T. de Tenneville
Situation au Plan de Secteur

Sources de l'information : IGN, MRW-DGATLP

Plan n°2

Plan 3 : Plan parcellaire et cadastral (source : ACED/DGATLP).

Plan 4 : Plan des installations actuelles (Source : IDELUX, juin 2006).



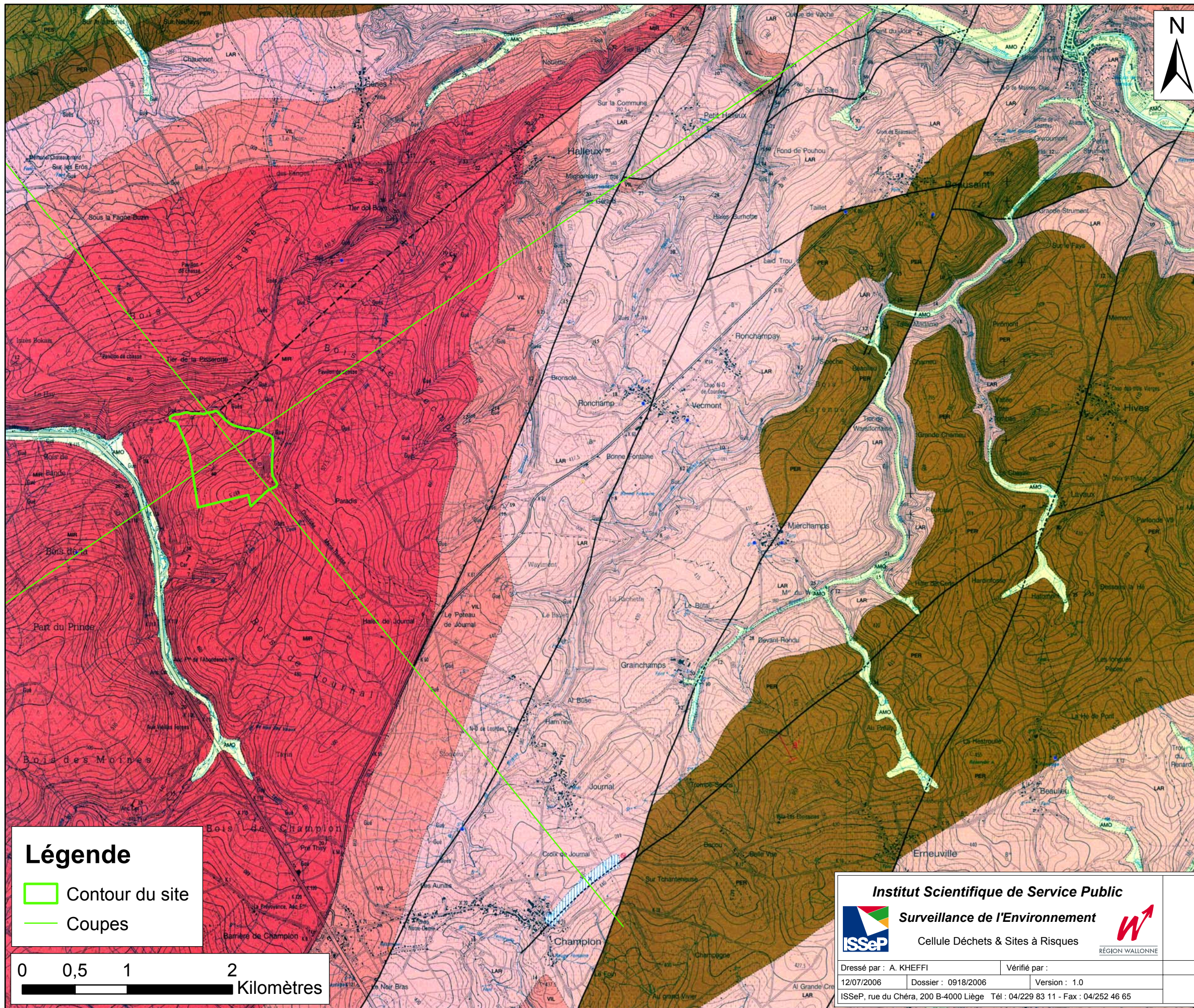
Légende

- ◆ Piezomètres
- Contour du site
- Plan des installations du C.E.T.
- Cours d'eau



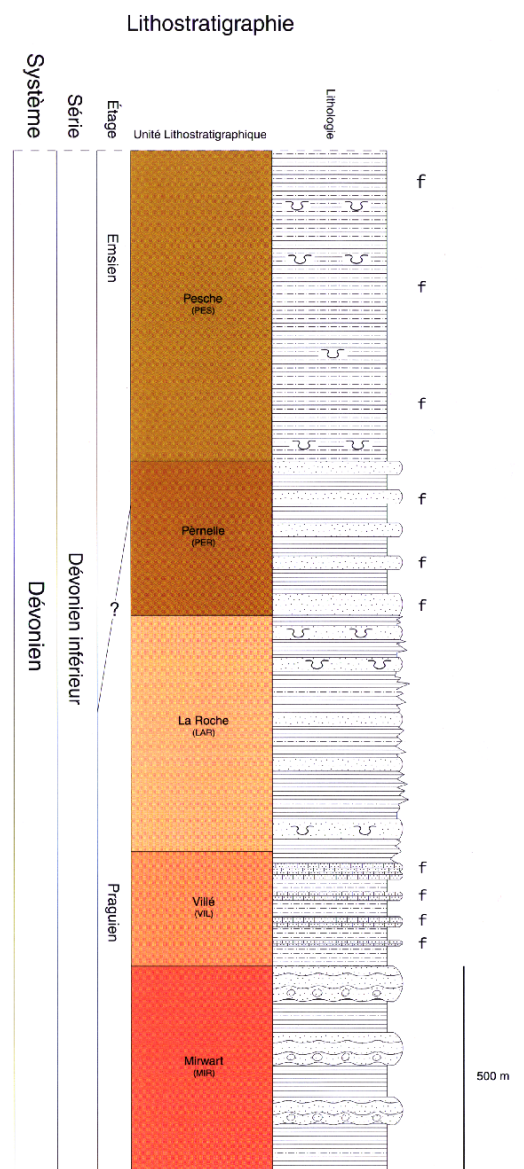
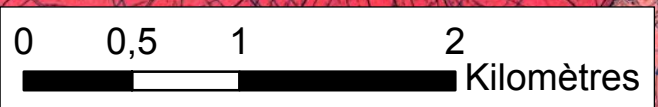
<p>Institut Scientifique de Service Public</p> <p>Surveillance de l'Environnement</p> <p>Cellule Déchets & Sites à Risques</p>		<p>DPE - Réseau de contrôle des C.E.T.</p> <p>C.E.T. de Tenneville</p> <p>Plan des installations</p>
<p>Dressé par : A. KHEFFI Vérifié par : A. KHEFFI</p> <p>27/11/2007 Dossier : 0918/2006 Version : 2.0</p> <p>ISSeP, rue du Chéra, 200 B-4000 Liège Tél : 04/229 83 11 - Fax : 04/252 46 65</p>		<p>Sources de l'information : IGN, MRW-DGRNE, ULg-LGIH, IDELUX</p> <p>Plan n° 4</p>

Plan 5 : Extrait de la carte géologique de Wallonie particularisée à la région de Tenneville.



Légende

- Contour du site
- Coupes



- ### Lithologies
- Remblais
 - Aluvions modernes des vallées : graviers et sables.
 - Aluvions anciennes (terrasses) : graviers, limons à galets et sables, argiles.
 - Formation de Pesche : dominante de sables, de schistes et de siltites avec bancs de grès argileux carbonifères fossilifères, bleus à bruns; pseudonodules abondants.
 - Formation de Pémelle : bancs plurimétriques de grès gris, gris verdâtre ou gris brunâtre, argileux, parfois fossilifères, alternant avec des phyllades gris bleu.
 - Formation de La Roche : large dominante de phyllades bleus en grands feuillets; également siltites, quartzites gris bleu; pseudonodules à la base et au sommet.
 - Formation de Villé : alternances de grès gris bleu ou bruns, argileux, carbonifères, ironstone, souvent fossilifères; de grès micacés, de siltites grises et de quartzites grisâtres; parfois, veinures calcaires nodules et calcines à crinoïdes.
 - Formation de Mirwart : alternances de bancs plurimétriques de quartzites clairs à joints ondulants, de phyllades et de siltites bleu foncé à roses, éventuellement, galets et clastes de schistes à la base des bancs de quartzites.

D'après la Carte géologique de Wallonie : planchette 60/1-2 (Dejonghe & Hance, 2001).

Institut Scientifique de Service Public
Surveillance de l'Environnement
 Cellule Déchets & Sites à Risques

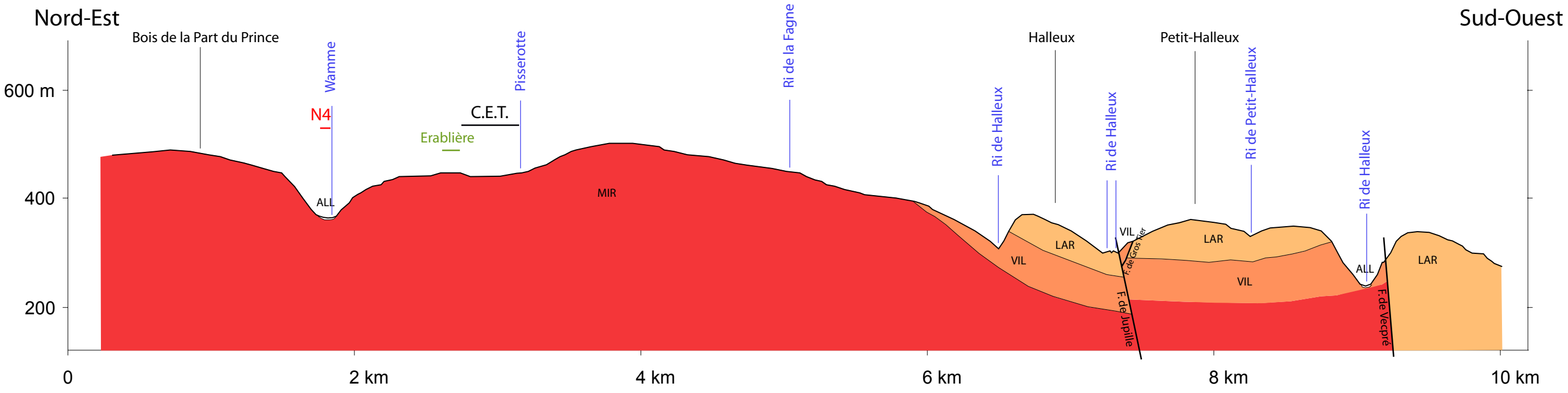
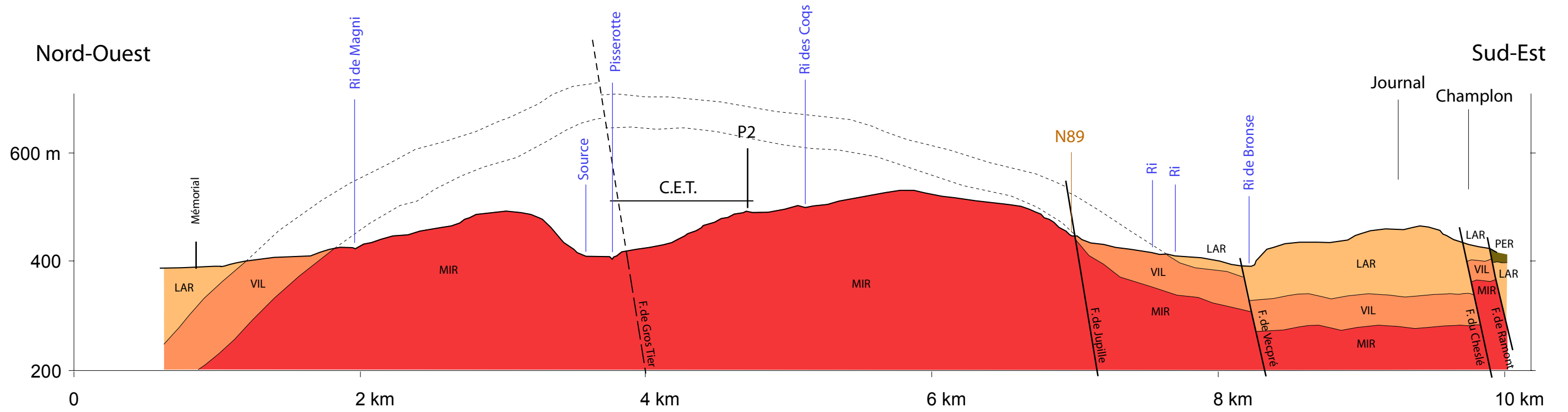
ISSeP

Dressé par : A. KHEFFI Vérifié par :
 12/07/2006 Dossier : 0918/2006 Version : 1.0
 ISSeP, rue du Chéra, 200 B-4000 Liège Tél : 04/229 83 11 - Fax : 04/252 46 65

DPE - Réseau de contrôle des C.E.T.
C.E.T. de Tenneville
Géologie locale

Sources de l'information : IGN, MRW-DGRNE
Plan n° 5

Plan 6 : Coupes géologiques tracées au droit du C.E.T. de Tenneville à partir de la carte géologique de Wallonie.



- Légende :**
- Couverture Cénozoïque - Quaternaire*
- Quaternaire - Alluvions modernes (AMO)
- Socle Paléozoïque - Dévonien inférieur*
- Emsien - Formation de Pesche (PES) : Shales et siltites gréseux
 - Praguén - Formation de Pèrnelle (PER) : Grès laminaires et phyllades
 - Praguén - Formation de La Roche (LAR) : Phyllades
 - Praguén - Formation de Villé (VIL) : Alternance de phyllades et de grès
 - Praguén - Formation de Mirwart (MIR) : Quartzophyllades et intercalaires gréseux
- Failles

Institut Scientifique de Service Public Surveillance de l'Environnement Cellule Déchets & Sites à Risques		DPE - Réseau de Contrôle des C.E.T. C.E.T. de Tenneville Coupes géologiques
Dressé par : A. KHEFFI	Vérifié par : A. KHEFFI	Sources de l'information : IGN, MRW-DGRNE
12/12/2006	Dossier : 0918/2006	Version : 2.0
ISSeP, rue du Chéra, 200 B-4000 Liège Tél : 04 / 229 83 11 - Fax : 04 / 252 46 65		
		Plan n° 6

Plan 7 : Carte hydrogéologique de la zone du C.E.T. de Tenneville.

