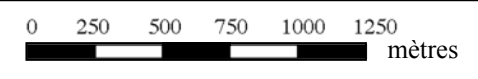
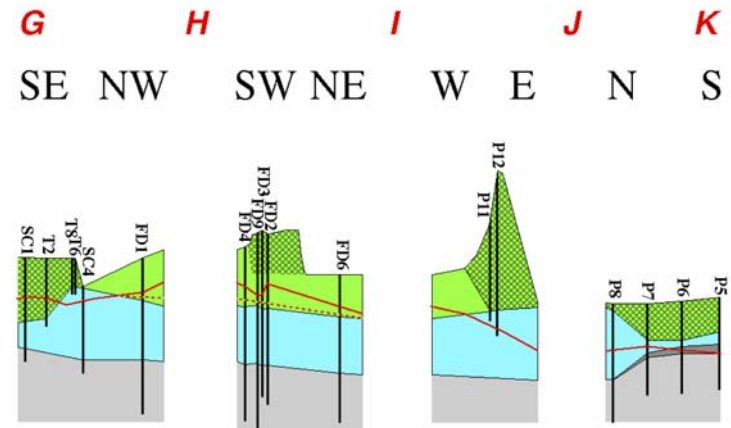


- Alluvions (Quaternaire) - épaisseurs approximatives
- Limons (Quaternaire) - épaisseurs supposées sauf au droit des forages
- Terrasses de la Meuse (Limons, sables et graviers)
- Sables (Eocène (Tongrien))
- Silex résiduels (Crétacé (Maastrichtien))
- Calcarénites à silex (Crétacé (Maastrichtien Cr3c et Cr4 - Craie de Lixhe et Tuffeau de Lanaye))
- Craies (Crétacé (Maastrichtien Cr3b supérieur - Craie de Vijlen))
- Hard-Ground (Crétacé (Campanien Cr3b - Craie de Beutenaken))
- Craies (Crétacé (Campanien Cr3a et Cr3b inférieur - Horizon de Loën et Craie de Zeven Wegen))
- Remblais crayeux divers d'exploitation
- Marne argileuse (Smectite de Herve) (Crétacé (Campanien Cr2 - Formation de Vaals))
- Argilite ("schiste" houiller) altérée (Zone de transition Socle carbonifère altéré - Base du Crétacé)
- Grès, siltites, argilites ("schistes" houiller) et houilles diverses (Carbonifère (Namurien))
- Calcaires, schistes et grès (Carbonifère (Dinantien))
- Calcaires, calcschistes et schistes (Dévonien (Frasnien et Famennien))
- Topographie primitive
- Surface piézométrique supposée des nappes de remblais
- Surface piézométrique supposée de la nappe du Crétacé
- Surface piézométrique de la nappe du socle (IRCO)
- P5 Piézomètres de contrôle et forages divers
- CET Centre d'Enfouissement Technique d'Hallembaye



Hauteurs exagérées 12,5 X

Institut Scientifique de Service Public Surveillance de l'Environnement Cellule Déchets & Sites à Risques		DPE - Réseau de contrôle des C.E.T. Hallembaye Coupes géologiques
Dressé par : J.-L. BERGER Vérifié par : C. COLLART Date : 08/1998 Num dossier : 0837/2007 Version : 1 ISSeP, rue du Chéra, 200 B-4000 Liège Tél : 04/229 83 11 - Fax : 04/252 46 65		Sources de l'information : IGN, DGRNE
		Plan 5