



Légende

Limites du site

Piézomètres

- Sables Bruxellien
- Socle Primaire
- Détruit
- Isopièzes (np sables - ISSeP 03/2008)

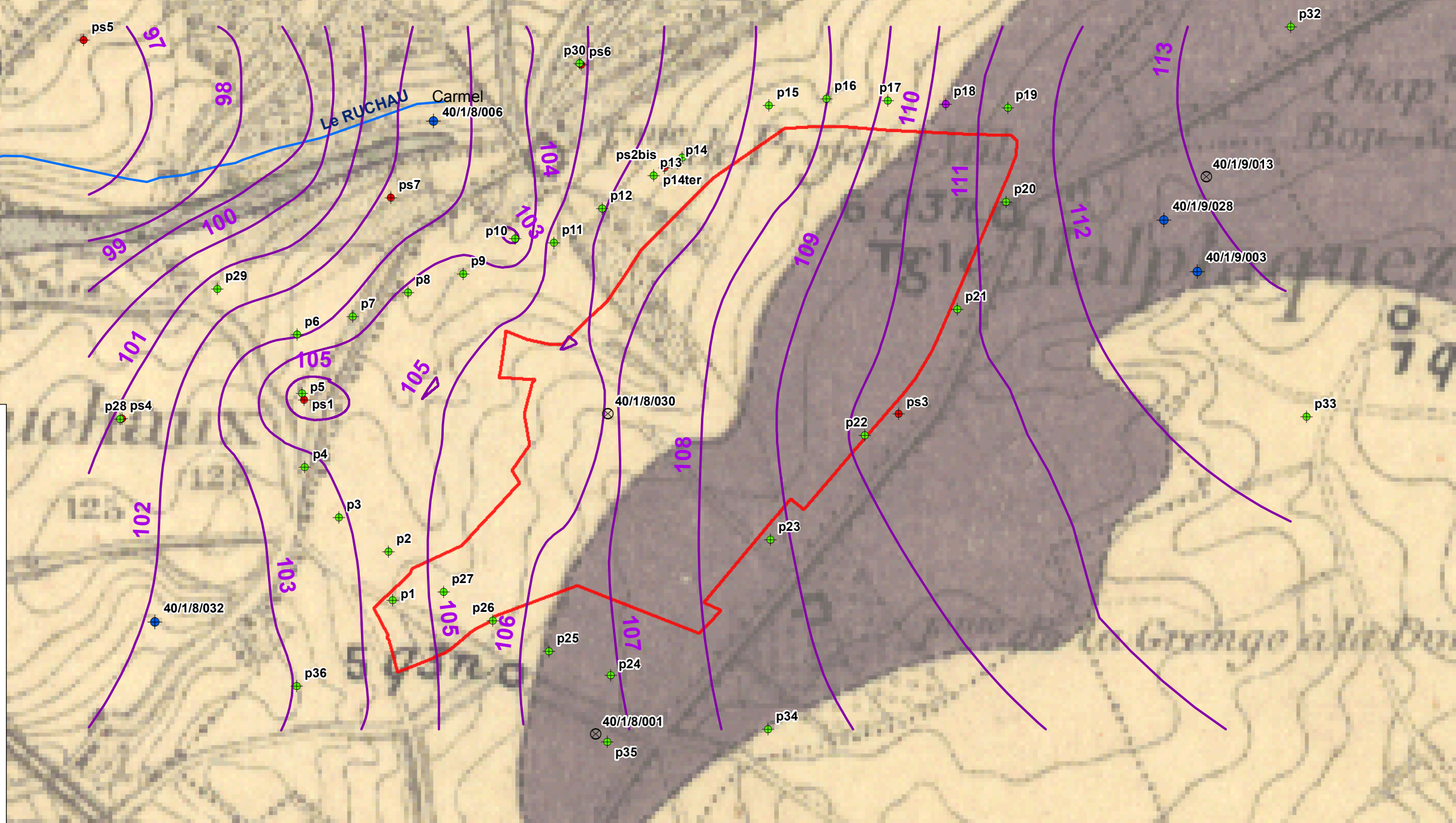
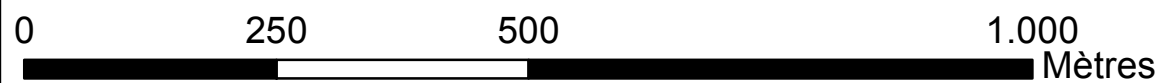
Captages

- Ouvrage actif
- Ouvrage temporaire
- Source à l'Emergence
- Ouvrage non actif

Réseau hydrographique

Catégories

- 01
- 02
- 03
- NA



Institut Scientifique de Service Public
Surveillance de l'Environnement
 Cellule Déchets & Sites à Risques

ISSeP **RÉGION WALLONNE**

Dressé par : H. LEYBAERT	Vérifié par : V. LEBRUN
Date : 30/08/10	Num dossier : 2469/2010
	Version : 1.0

ISSeP, rue du Chéra, 200 B-4000 Liège Tél : 04/229 83 11 - Fax : 04/252 46 65

DPC - Réseau de contrôle des C.E.T.
C.E.T. de MONT-SAINT-GUIBERT
 Carte hydrogéologique locale
 Piézométrie dans la nappe des sables

Sources de l'information : IGN, SPW-DGO3 & DGO4

Plan 7