


	C.E.T. DE MONT-SAINT-GUIBERT	
	Mesures piézométriques	
	Type de fiche : Géologie et hydrogéologie	
	Actualisation : le 4 février 2011	
	www.issep.be	

MESURES DE LA PIEZOMETRIE DANS LES NAPPES AQUIFERES PRESENTES SOUS LE C.E.T. DE MONT-SAINT-GUIBERT

CARTES ET PLANS ASSOCIES

[Carte hydrogéologique régionale \(plan 7\)](#), [Carte hydrogéologique locale \(plan 8\)](#)

LEVES PIEZOMETRIQUES ANCIENS, MESURES NON CORRIGÉES

Altitudes piézométriques mesurées

Piézo.	Z _{tube}	Z _{fond}	04/10/91	18/6/92	07/10/92	28/10/92	15/5/93	26/10/93	26/4/94	26/9/97	mars 99	fév 07	oct 07
P1	120,740	93,21	105,23	104,94	104,90	105,07	-	104,94	-	-	-	-	-
P2	130,880	93,36	105,27	104,97	104,89	105,09	105,08	104,95	-	104,90	104,94	-	104,53
P3	128,100	92,62	104,68	104,42	104,37	104,52	-	104,38	-	-	-	-	-
P4	127,140	93,68	104,20	104,41	104,36	104,42	104,54	104,41	-	-	104,01	103,01	103,44
P5	124,440	92,09	103,41	103,66	103,64	103,71	-	103,72	-	-	-	-	-
P6	122,860	90,42	103,53	103,32	103,29	103,39	-	103,26	-	103,20	103,44	102,31	102,76
P7	121,990	90,6	104,20	103,95	103,91	104,06	-	103,90	-	-	-	-	-
P8	121,430	91,91	104,97	104,70	104,67	104,84	104,73	104,63	-	104,57	104,78	-	104,13
P9	121,000	93,31	105,57	105,29	105,24	105,27	-	105,21	-	-	-	-	-
P10	120,150	91,67	106,05	105,77	105,71	105,88	-	105,66	-	-	-	-	-
P11	120,660	90,14	106,52	106,19	106,12	106,34	106,16	106,07	-	105,96	106,13	104,87	105,46
P12	122,280	90,77	107,02	106,70	106,61	106,85	-	106,55	-	-	-	-	-
P13	126,430	89,98	107,54	107,18	107,09	107,33	-	107,00	-	-	106,96	-	106,28
P14	131,350	86,8	108,04	107,68	107,53	107,80	107,55	107,43	-	107,07	-	-	-
P14ter	128,61	86,61	-	-	-	-	-	-	-	-	106,82	106,96	106,81
P15	136,050	90,37	108,60	108,23	108,09	108,36	-	107,94	-	-	107,84	-	107,25
P16	139,010	89,33	109,35	108,94	108,80	109,08	-	108,62	-	-	-	-	-
P17	141,400	91,82	110,50	110,06	109,91	110,21	109,80	109,69	-	109,55	109,50	-	109,15
P18	144,190	90,59	111,72	111,32	111,15	111,44	-	110,90	-	-	-	-	-
P19	146,750	91,17	112,73	112,33	112,14	112,45	-	111,86	-	-	-	-	-
P20	151,190	91,62	112,56	112,20	112,00	112,29	111,89	111,79	-	111,58	111,63	110,48	110,69
P21	150,090	94,62	111,80	111,41	111,26	111,53	-	111,07	111,17	110,80	-	-	-
P22	148,840	92,49	110,41	110,02	109,82	110,12	-	109,77	109,89	-	-	-	-
P23	147,350	90,87	109,21	108,79	108,66	108,94	-	-	-	-	-	-	-
P24	145,470	94,96	107,42	107,04	106,91	107,17	107,17	106,93	107,25	-	-	-	-
P25	143,960	96,37	106,88	106,52	106,40	106,64	-	106,45	-	106,46	106,48	-	106,21
P26	138,530	94,88	106,37	106,01	105,92	106,15	-	105,96	106,14	106,02	106,02	-	105,63
P27	134,890	93,35	105,90	105,61	105,49	105,71	105,69	105,55	-	-	105,64	-	-
P28	125	91,1	-	-	-	-	-	-	-	-	-	-	101,38
P29	110	89,7	-	-	-	-	-	-	-	-	-	-	102,6
P30	112	91,2	-	-	-	-	-	-	-	-	-	-	105,55
P32	150	88,3	-	-	-	-	-	-	-	-	-	-	113,50
P33	141,5	105,1	-	-	-	-	-	-	-	-	-	-	106,60
P34	141	94,6	-	-	-	-	-	-	-	-	-	-	109,00
P35	146	95,2	-	-	-	-	-	-	-	-	-	-	107,45
P36	118,5	81,5	-	-	-	-	-	-	-	-	-	-	101,05
PS1	124,89	74,0*	106,04	-	-	-	-	-	-	-	103,85	-	103,29
PS2	129,59	59,0*	105,97	-	-	-	-	-	-	-	106,81	-	-
PS2bi	127,89?	46,39	-	-	-	-	-	-	-	-	-	-	106,49
PS3	149,35	79,0*	98,61	-	-	-	-	-	-	-	109,79	-	109,35
PS4	122,5	66,5	-	-	-	-	-	-	-	-	-	-	98,88
PS5	121	66,4	-	-	-	-	-	-	-	-	-	-	97,25
PS6	122	84,7	-	-	-	-	-	-	-	-	-	-	115,55
PS7	112	72,5	-	-	-	-	-	-	-	-	-	-	101,47

Légende : * info incertaine (provenance base de données Dix-sous).

LEVES PIEZOMETRIQUES ANCIENS, MESURES CORRIGÉES (ISSEP, LEVE TOPO DE MARS 2008)

Altitudes piézométriques mesurées

Piézo.	Z _{tube}	Z _{fond}	04/10/91	18/06/92	07/10/92	28/10/92	15/05/93	26/10/93	26/09/97	mars-99	févr-07	oct-07	mars-08
P1	120,74	93,21	105,23	-	-	-	-	-	-	-	-	-	-
P2	128,845	93,325	103,24	102,94	102,86	103,06	103,05	102,92	102,87	102,91	-	102,50	102,53
P3	126,071	92,591	102,65	102,39	102,34	102,49	-	102,35	-	-	-	-	101,96
P4	125,079	93,619	102,14	102,35	102,30	102,36	102,48	102,35	-	101,95	100,95	101,38	101,49
P5	<u>124,939</u>	<u>92,09</u>	103,91	104,16	104,14	104,21	-	104,22	-	-	-	-	103,73
P6	120,82	90,38	101,49	101,28	101,25	101,35	-	101,22	101,16	101,40	100,27	100,72	100,82
P7	119,972	90,582	102,18	101,93	101,89	102,04	-	101,88	-	-	-	-	101,52
P8	119,362	91,842	102,90	102,63	102,60	102,77	102,66	102,56	102,50	102,71	-	102,06	102,19
P9	118,86	93,17	103,43	103,15	103,10	103,13	-	103,07	-	-	-	-	102,65
P10	<u>115,794</u>	<u>89,314</u>	101,69	101,41	101,35	101,52	-	101,30	-	-	-	-	100,78
P11	118,57	90,05	104,43	104,10	104,03	104,25	104,07	103,98	103,87	104,04	102,78	103,37	103,48
P12	120,259	90,749	105,00	104,68	104,59	104,83	-	104,53	-	-	-	-	103,94
P13	124,388	89,938	105,50	105,14	105,05	105,29	-	104,96	-	104,92	-	104,24	104,36
P14	127,48	82,93	104,17	103,81	103,66	103,93	103,68	103,56	103,20	-	-	-	104,08
P14bis	127,311	86,8	-	-	-	-	-	-	-	-	-	-	104,52
P14ter	126,05	86,05	-	-	-	-	-	-	-	104,26	104,40	104,25	104,42
P15	133,92	90,24	106,47	106,10	105,96	106,23	-	105,81	-	105,71	-	105,12	105,21
P16	136,936	89,256	107,28	106,87	106,73	107,01	-	106,55	-	-	-	-	105,98
P17	139,345	91,765	108,45	108,01	107,86	108,16	107,75	107,64	107,50	107,45	-	107,10	107,15
P18	144,19	-	111,72	111,32	111,15	111,44	-	-	-	-	-	-	-
P19	144,697	91,117	110,68	110,28	110,09	110,40	-	109,81	-	-	-	-	109,53
P20	149,783	92,213	111,15	110,79	110,59	110,88	110,48	110,38	110,17	110,22	109,07	109,28	109,47
P21	148,039	94,569	109,75	109,36	109,21	109,48	-	109,02	108,75	-	-	-	108,72
P22	<u>147,699</u>	<u>93,349</u>	109,27	108,88	108,68	108,98	-	108,63	-	-	-	-	108,22
P23	145,901	90,87	107,76	107,34	107,21	107,49	-	-	-	-	-	-	-
P24	143,49	94,98	105,44	105,06	104,93	105,19	105,19	104,95	-	-	-	-	104,86
P25	141,989	96,399	104,91	104,55	104,43	104,67	-	104,48	104,49	104,51	-	104,24	104,27
P26	136,536	94,886	104,38	104,02	103,93	104,16	-	103,97	104,03	104,03	-	103,64	103,70
P27	132,909	93,369	103,92	103,63	103,51	103,73	103,71	103,57	-	103,66	-	-	103,19
P28	122,65	90,75	-	-	-	-	-	-	-	-	-	99,03	99,04
P29	106,719	88,419	-	-	-	-	-	-	-	-	-	99,32	99,539
P30	109,186	90,386	-	-	-	-	-	-	-	-	-	102,74	102,94
P32	148,257	88,557	-	-	-	-	-	-	-	-	-	111,76	111,82
P33	141,5	105,1	-	-	-	-	-	-	-	-	-	-	-
P34	138,489	94,089	-	-	-	-	-	-	-	-	-	106,49	106,47
P35	146	95,2	-	-	-	-	-	-	-	-	-	-	-
P36	118,525	83,525	-	-	-	-	-	-	-	-	-	101,08	101,02
PS1	<u>124,023</u>	<u>75,133</u>	105,17	-	-	-	-	-	-	102,98	-	102,42	102,46
PS2	127,48	58,89	103,86	-	-	-	-	-	-	104,70	-	-	-
PS2bi	125,312	45,812	-	-	-	-	-	-	-	-	-	103,91	104,09
PS3	147,344	78,994	96,60	-	-	-	-	-	-	107,78	-	107,34	107,50
PS4	122,679	68,679	-	-	-	-	-	-	-	-	-	99,06	99,169
PS5	119,366	66,766	-	-	-	-	-	-	-	-	-	95,62	95,856
PS6	109,177	73,877	-	-	-	-	-	-	-	-	-	102,73	102,93
PS7	111,559	74,059	-	-	-	-	-	-	-	-	-	101,03	101,26

Légende

128,24 valeurs renseignées dans les études d'incidence et logs de forage

128,24 relevé effectué par l'ISSeP au moyen d'un GPS topographique en mars 2008 (erreurs de mesure horizontale et verticale estimées inférieures à 2 cm)

128,24 relevé effectué par l'ISSeP au moyen d'un GPS topographique en mars 2008 (erreurs de mesure horizontale et verticale estimées comprises entre 0,5 m et 1 m)

nm non mesuré

Valeur entachée d'incertitude : mesure GPS avec imprécision verticale GPS ou non faite en 2008

Ces valeurs modifiées ont été utilisées pour créer une carte piézométrique plus locale (voir [plan 8](#) du dossier technique) autour du C.E.T. (carte générée par simple interpolation spatiale 2D dans le logiciel de cartographie Surfer).

LEVES PIEZOMETRIQUES RECENTS

Altitudes piézométriques mesurées

Piézo.	Z _{tube}	Z _{fond}	mars-08	sept-08	mars-09	sept-09						
P2	128,845	93,325	102,515	102,67	102,70	102,75						
P4	125,079	93,619	101,779	-	101,53	101,68						
P6	120,82	90,38	100,72	100,97	100,97	101,07						
P8	119,362	91,842	102,062	102,36	102,36	102,36						
P11	118,57	90,05	103,47	103,57	103,57	103,57						
P13	124,388	89,938	104,288	104,39	104,44	104,44						
P14bis	127,311	86,8	104,461	104,56	104,61	104,57						
P14ter	126,05	86,05	104,35	104,67	104,50	104,50						
P15	133,92	90,24	105,12	105,27	105,32	105,27						
P17	139,345	91,765	107,095	107,10	107,15	107,10						
P20	149,783	92,213	109,283	109,28	109,48	109,18						
P23	145,901	90,87	-	-	-	-						
P25	141,989	96,399	104,289	104,29	104,49	104,39						
P26	136,536	94,886	103,636	103,84	103,89	103,84						
P28	122,65	90,75	98,95	99,23	99,30	99,25						
P29	106,719	88,419	99,419	99,62	99,62	99,62						
P30	109,186	90,386	102,886	103,04	-	102,99						
P32	148,257	88,557	111,757	111,61	111,61	111,66						
P33	141,5	105,1	124,35	124,10	124,30	124,20						
P34	138,489	94,089	106,489	106,57	106,57	106,57						
P35	146	95,2	107,5	107,50	107,55	107,60						
P36	118,525	83,525	101,125	101,21	101,21	101,13						
PS1	124,023	75,133	102,423	102,52	102,62	102,72						
PS2bi	125,312	45,812	103,912	104,11	104,16	104,16						
PS3	147,344	78,994	107,344	107,39	107,54	107,44						
PS4	122,679	68,679	99,079	99,28	99,38	99,28						
PS5	119,366	66,766	95,566	95,77	95,87	95,87						
PS6	109,177	73,877	102,827	102,93	-	102,88						
PS7	111,559	74,059	101,209	101,41	101,41	101,36						

Légende

128,24 valeurs renseignées dans les études d'incidence et logs de forage

128,24 relevé effectué par l'ISSeP au moyen d'un GPS topographique en mars 2008 (erreurs de mesure horizontale et verticale estimées inférieures à 2 cm)

128,24 relevé effectué par l'ISSeP au moyen d'un GPS topographique en mars 2008 (erreurs de mesure horizontale et verticale estimées comprises entre 0,5 m et 1 m)

nm non mesuré

	Valeur entachée d'incertitude : mesure GPS avec imprécision verticale GPS ou non faite en 2008
--	--

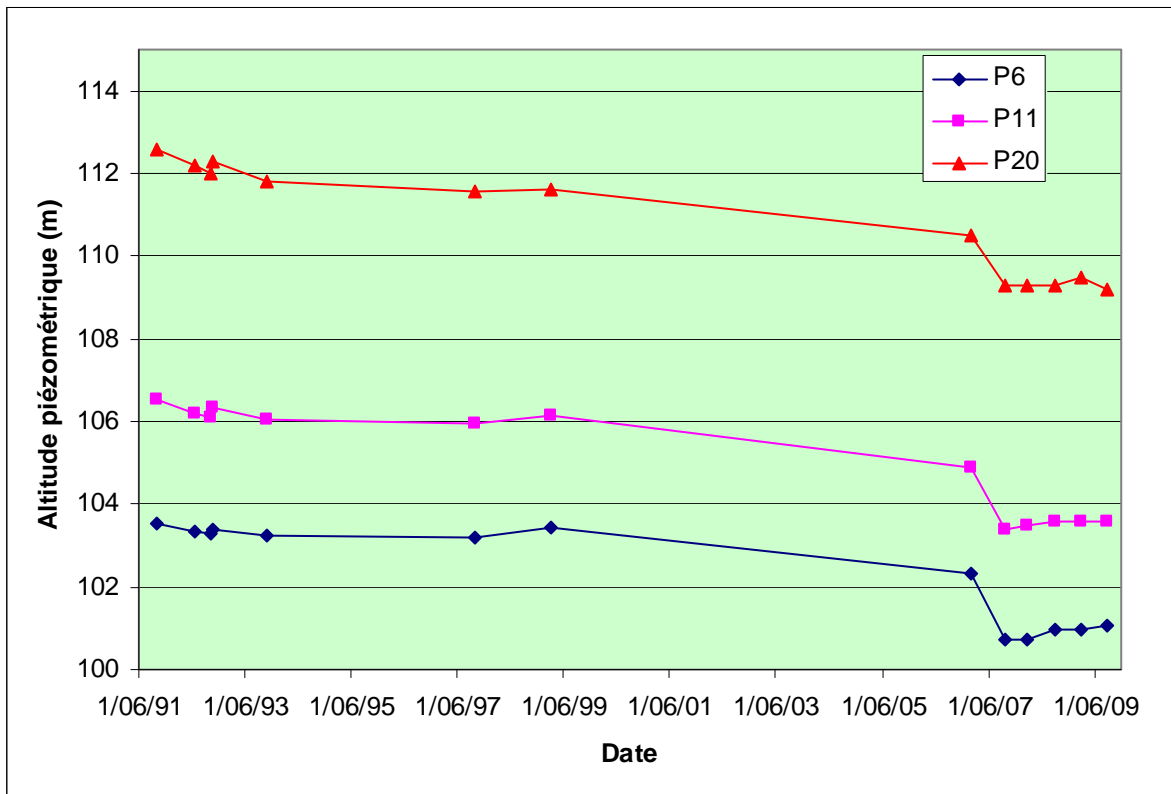


Figure 1 : Evolution de la piézométrie entre octobre 1991 et novembre 2009
 (source : rapports d'autocontrôle de Shanks)