



# PROCEDURE GENERALE DE CONNEXION A UN SERVICE IMS A PARTIR D'ARCGIS

Version : 1.0 du 13/12/2006

## 1. OBJECTIF


Ce mode d'emploi explique comment **intégrer** un service IMS à ArcGIS 9.x.

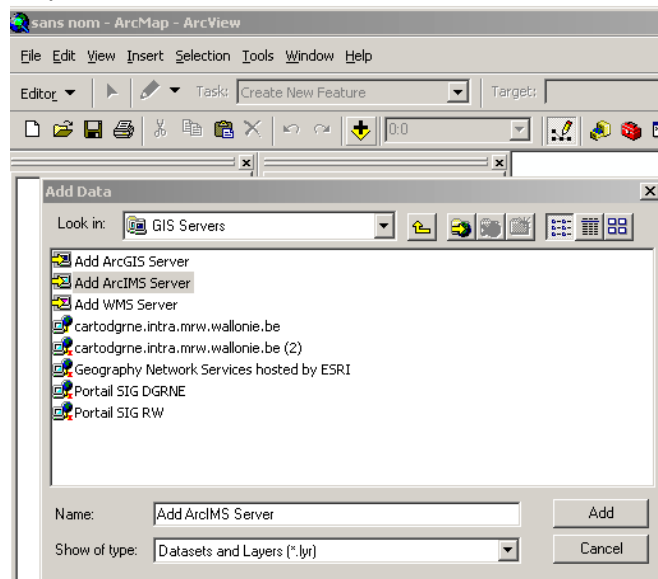
Se connecter à un service permet **d'accéder en visualisation** aux données avec légende sans devoir les stocker sur votre ordinateur. Une connexion à un tel service permet d'utiliser directement les données se trouvant sur le serveur sans nécessiter de transferts "lourds" sur le réseau. Vous devez disposer d'une connexion Web permanente pendant que vous utilisez un service.

Vous trouverez **plus d'informations** concernant les services et données de la DGRNE sur le **portail SIG de la DGRNE** (<http://environnement.wallonie.be/cartosig/>).

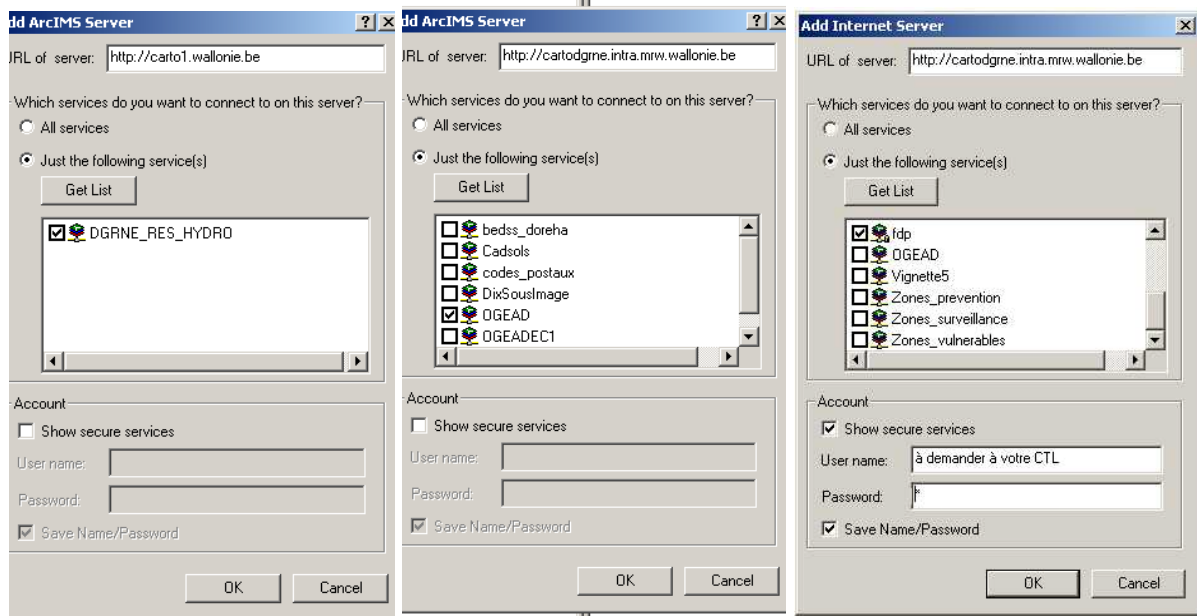
## 2. INSTRUCTIONS

### 2.1. INITIALISER UNE CONNEXION VERS UN SERVICE IMS


Dans l'explorateur du module ArcCatalog ou via le bouton "Add data"  dans ArcMap, cliquez sur "GIS server" puis sur "Add ArcIMS server",

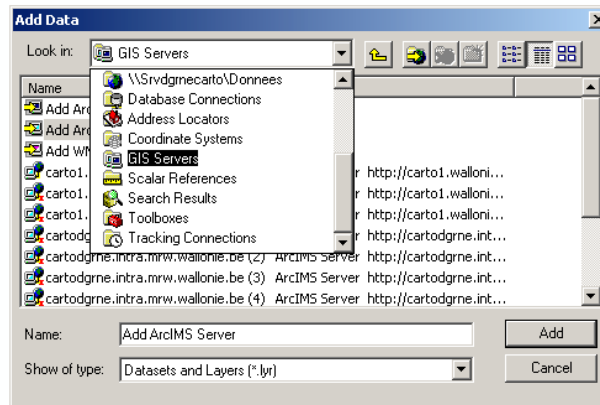


1. Ajoutez l'adresse URL du serveur concerné,
2. Cochez la case "Just the following service(s)",
3. Si vous voulez vous connecter à un service sécurisé, commencez par préciser le nom d'utilisateur et le mot de passe de ce service,
4. Cliquez sur le bouton "Get List", sélectionnez un ou plusieurs services,
5. Cliquez sur OK.

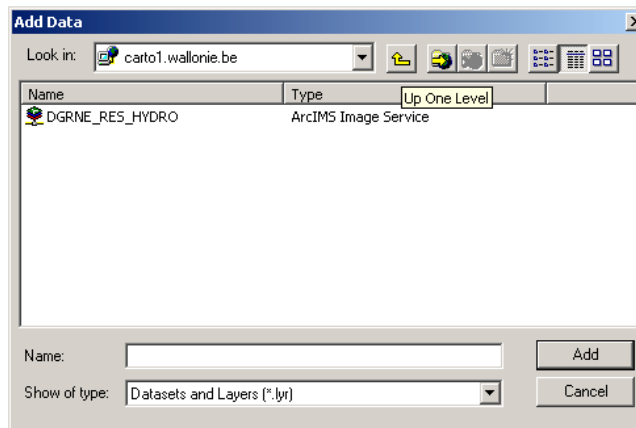


## 2.2. UTILISER UN SERVICE IMS

1. Cliquez sur le bouton  ou exécutez la commande *Add data...* dans le menu *File*,
2. Naviguez jusqu'à "GIS Servers",



3. Double-cliquez sur le serveur ArcIMS qui vous intéresse,
4. Sélectionnez un ou plusieurs services dans la liste proposée,



5. Cliquez sur OK.

## 2.3. INFORMATIONS UTILES

- **Portail SIG DGRNE** <http://environnement.wallonie.be/cartosig/>

dont la rubrique **Inventaire** qui contient les métadonnées de découverte des jeux de données géographiques qui sont la propriété et/ou exploités par la DGRNE

- **Cellule SIG** ([sig.dgrne@mrw.wallonie.be](mailto:sig.dgrne@mrw.wallonie.be)) : rôle de coordination et de support