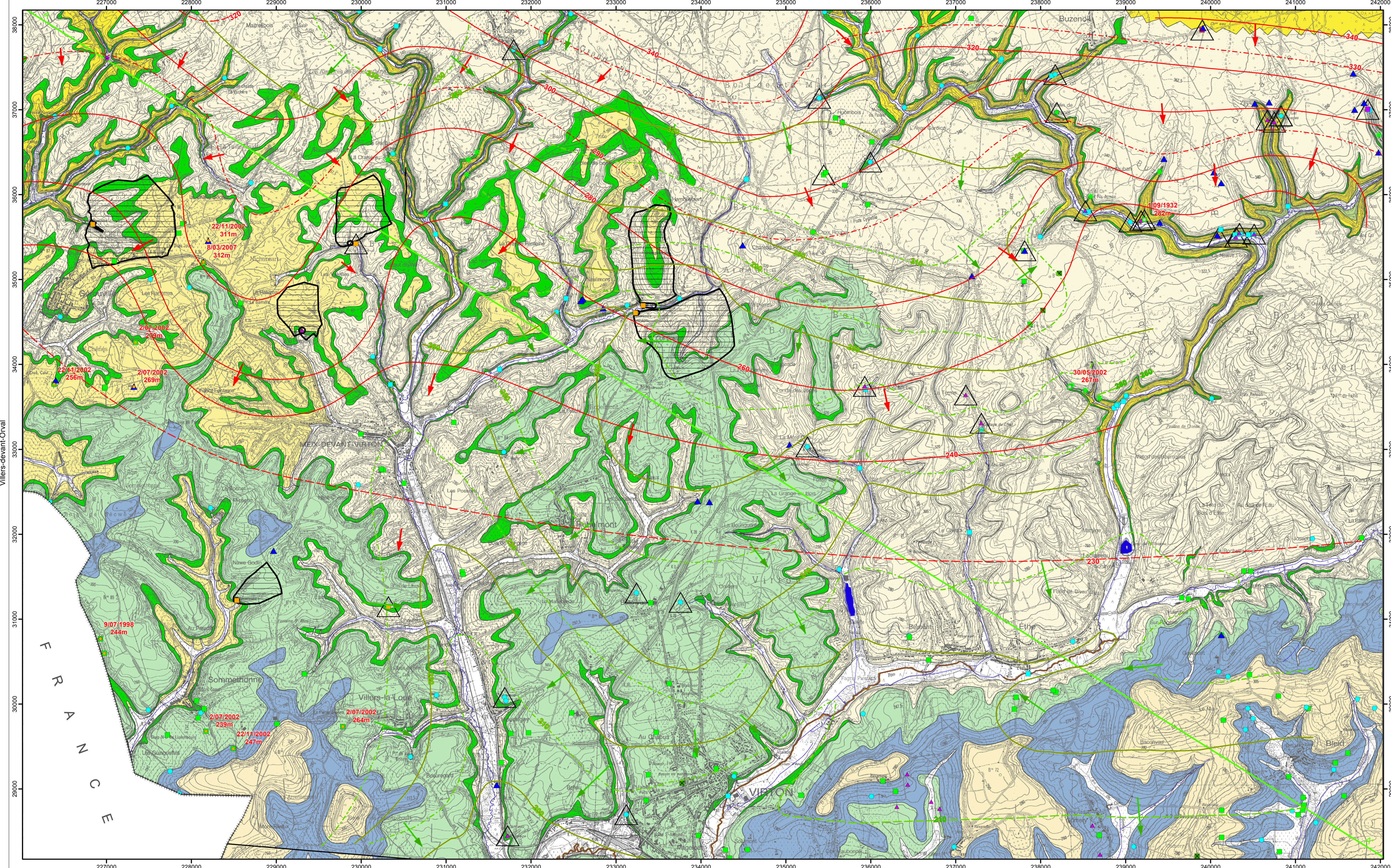


# Meix-Devant-Virton - Virton | 71/1-2

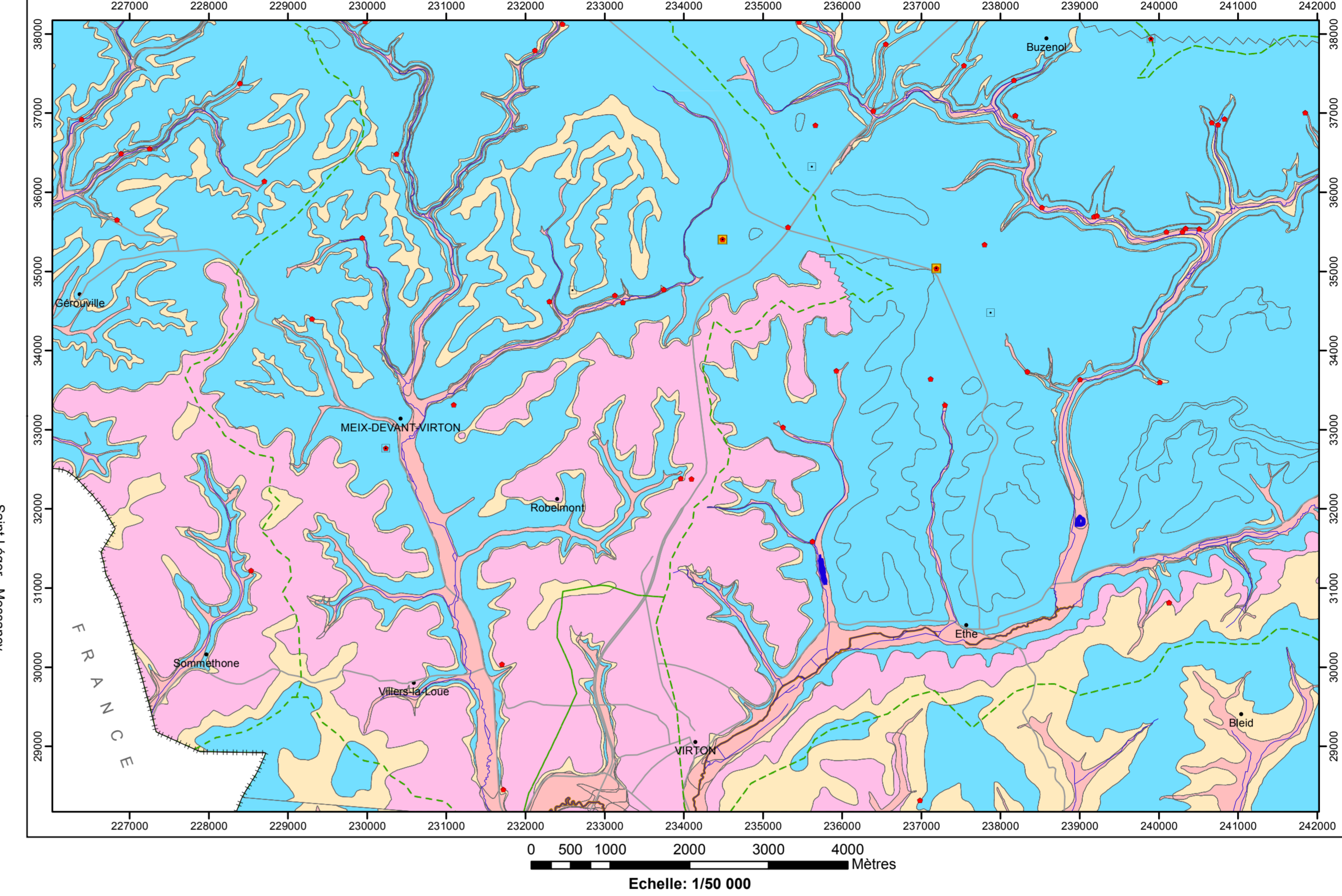
## CARTE HYDROGÉOLOGIQUE DE WALLONIE

Première édition : janvier 2003 - Actualisation partielle : mars 2009



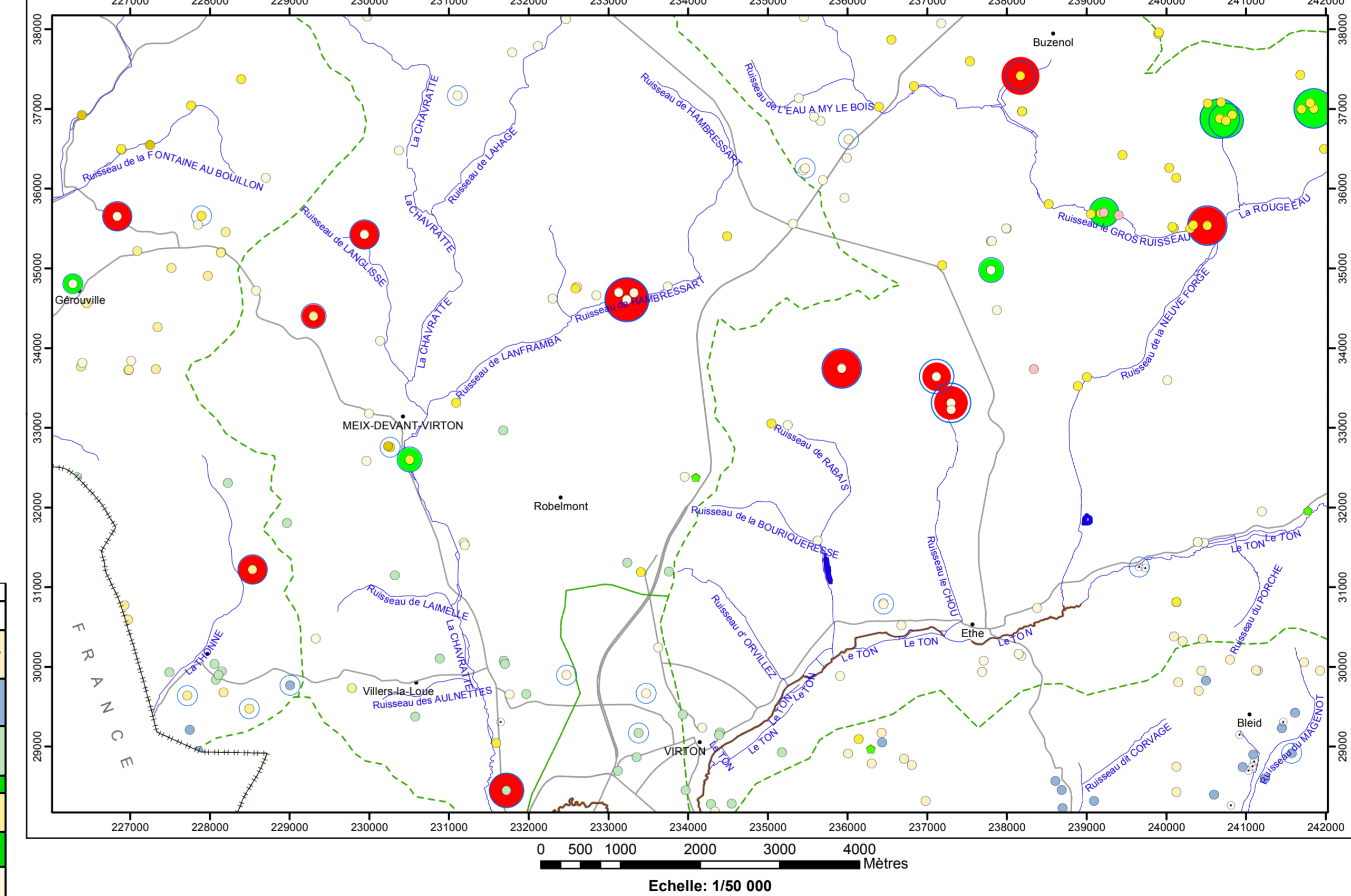
REPRODUCTION INTERDITE  
Extrait de la carte topographique 5454 de l'Institut Géographique national  
Coordonnées Lambert belge, 1972, exprimées en mètres  
Lamorteau - Ruette  
Echelle: 1/25 000

### Carte des informations complémentaires et des caractères des nappes



- TESTS ET ANALYSES**
- Essai de pompage
  - Analyses chimiques disponibles
- LIMITE GÉOLOGIQUE**
- Limites des formations géologiques
- TYPE DE COUVERTURE**
- Nappe à affleurement
  - Couverture perméable
  - Couverture semi-perméable
  - Couverture imperméable
- HYDROGRAPHIE ET INFRASTRUCTURE**
- Réseau hydrographique
  - Berges des rivières à large lit
  - Principaux lacs
  - Bassins hydrographiques
  - Autoroute
  - Route principale d'importance majeure
  - Villers-la-Loue: Nom de la localité
  - Frontière nationale
- AQUIFERS CAPTES OU SOLICITÉS PAR LES OUVRAGES**
- Aquifère alluvial
  - Aquifère d'Aubange - Messancy
  - Aquifère d'Éthe
  - Aquifère d'Arion - Hondelange
  - Aquifère de Virton
  - Aquifère d'Orval
  - Aquifère de Florenville
  - Aquifère de la Chevatte
  - Aquifère de Mortinsart
  - Unité hydrogéologique indéterminée
- VOLUMES MOYENS PRÉLEVÉS en m³/an pour les années 2003 à 2007**
- 1 - 1 000
  - 1 001 - 10 000
  - 10 001 - 50 000
  - 50 001 - 100 000
  - 100 001 - 500 000
  - 500 001 - 1 000 000
- VOLUMES PRÉLEVÉS POUR LA DISTRIBUTION PUBLIQUE d'eau potable en m³/an (Déclaration pour l'année 2006)**
- 1 001 - 10 000
  - 10 001 - 50 000
  - 50 001 - 100 000
  - 100 001 - 500 000
  - 500 001 - 1 000 000
- AUTRES VOLUMES PRÉLEVÉS en m³/an (Déclaration pour l'année 2006)**
- 1 - 1 000
  - 1 001 - 10 000
  - 10 001 - 50 000
  - 50 001 - 100 000
  - 100 001 - 500 000
- HYDROGRAPHIE ET INFRASTRUCTURE**
- Réseau hydrographique
  - Berges des rivières à large lit
  - Principaux lacs
  - Bassins hydrographiques
  - Autoroute
  - Route principale d'importance majeure
  - Villers-la-Loue: Nom de la localité
  - Frontière nationale

### Carte des volumes d'eau prélevés



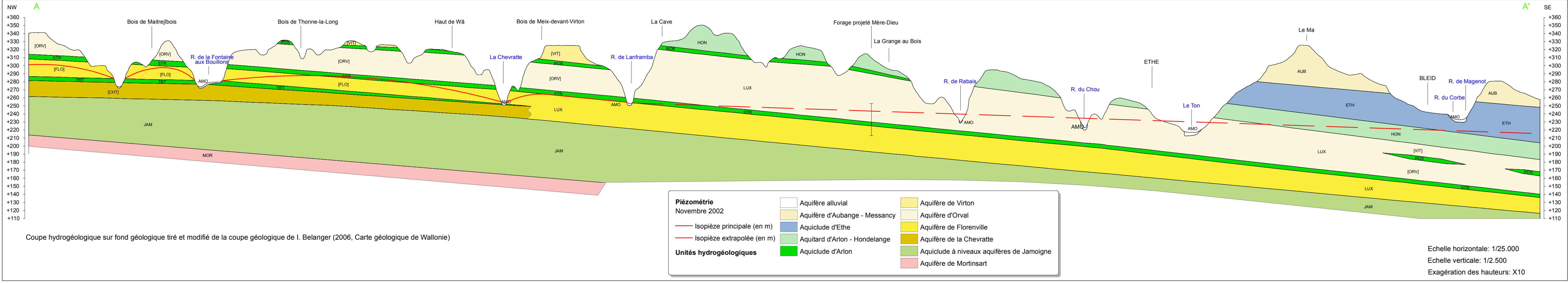
- ISOHYSES**
- Isopne du toit de l'aquifère de Florenville
  - Cote ponctuelle du toit de l'aquifère de Mortinsart
- LIMITE GÉOLOGIQUE**
- Limites des formations géologiques
- HYDROGRAPHIE ET INFRASTRUCTURE**
- Réseau hydrographique
  - Berges des rivières à large lit
  - Principaux lacs
  - Bassins hydrographiques
  - Autoroute
  - Route principale d'importance majeure
  - Villers-la-Loue: Nom de la localité
  - Frontière nationale

### Tableau de correspondance : Géologie - Hydrogéologie

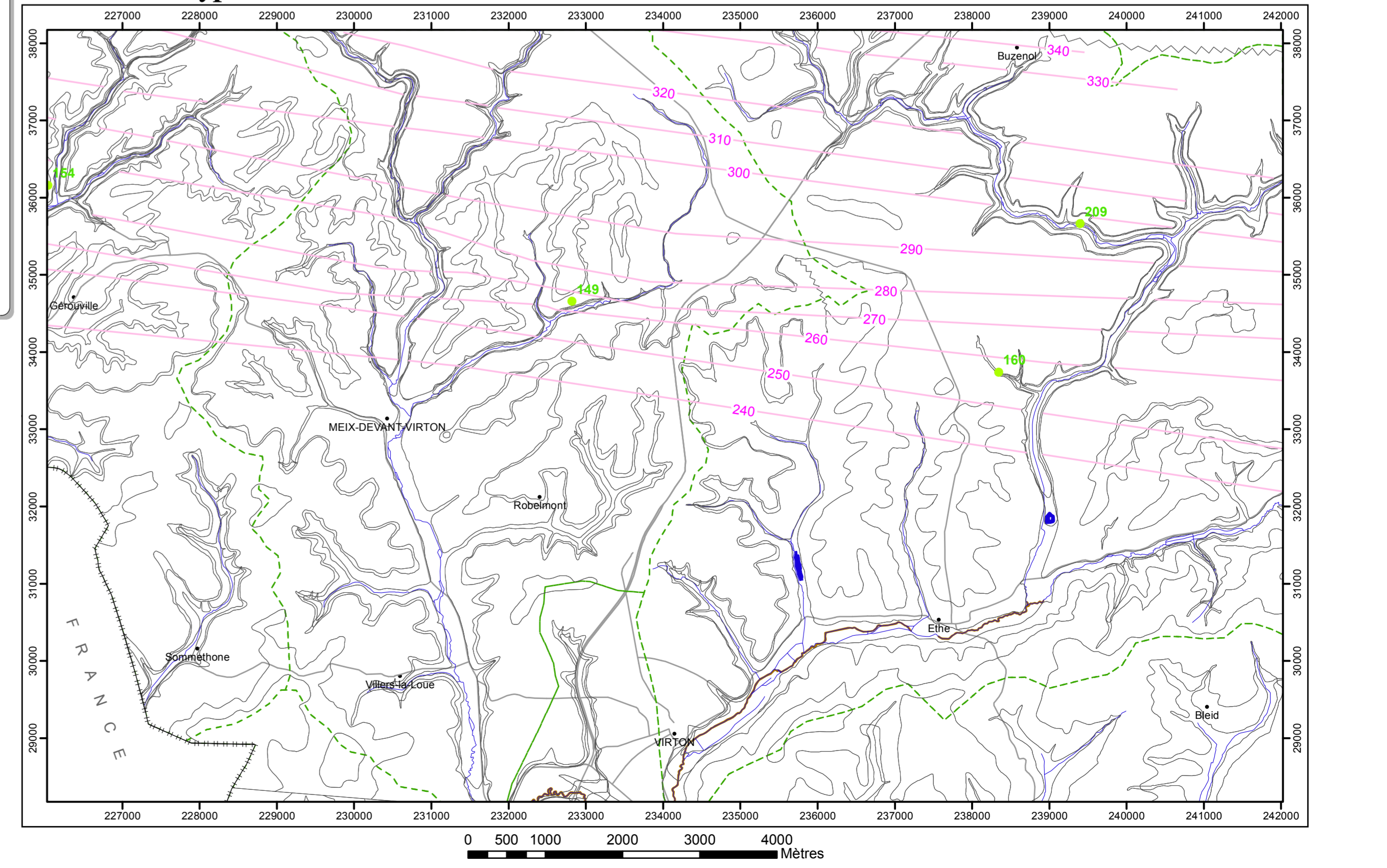
Ére	Système	Série	Stage	Formation	Membre	Lithostratigraphie	Abbréviation	Unité hydrogéologique		
Cénozoïque	Quaternaire			Aubange		Grès tendre, grès calcaire ferrugineux ou non, siltite et argilite	AUB	Aquifère d'Aubange-Messancy		
				Éthe		Argilites et argilites situées très finement micacées et marne (Schistes cartons)	ETH	Aquifère d'Éthe		
				ARL	Hondelange		Principalement marnes avec des proportions variables de sables souvent décalcrés à la surface	HON	Aquifère d'Arion - Hondelange	
					Robemont		Marnes	REM	Aquifère d'Arion	
				Luxembourgeois	Virton	Virton		Sables jaunes à roux, de bancs de grès tendres, de calcaires gréseux et de bancs de calcaires gréseux à lamelles	VIT	Aquifère de Virton
						Arion	La Platrière	Marnes légèrement sableuses gris bleu	POS	Aquifère d'Arion
						Luxembourg	Orval	Sables jaunes à roux, de bancs de grès tendres, de calcaires gréseux et de bancs de calcaires gréseux à lamelles	ORV	Aquifère d'Orval
						Arion	Strassen	Marnes légèrement sableuses gris bleu	STR	Aquifère d'Arion
				Luxembourgeois	Florenville	Florenville		Alternances de bancs plurimétriques de calcaires gréseux et de lits de sables calcaires, jaunes à orange, à stratifications croisées parfois interrompues par des horizons de calcaires bioclastiques	FLO	Aquifère de Florenville
						Arion	Tras	Principalement marnes avec des proportions variables de sables souvent décalcrés	TRT	Aquifère d'Arion
						Luxembourg	La Chevatte	Alternances de sables jaunes à roux et de calcaires gréseux	QHT	Aquifère de la Chevatte
						Jamougné		Marnes plus ou moins sableuses et de bancs de calcaires argileux bioclastiques légèrement gréseux.	JAM	Aquifère à niveaux aquifères de Jamougné
Trias	Supérieur	Rheben	Mortinsart			Sable ou grès tendre avec intercalations d'argiles noires	MOR	Aquifère de Mortinsart		

- PIEZOMETRIE**  
311 m 19/04/2007
- Cote ponctuelle (en m) de l'aquifère de Virton et date
  - Cote ponctuelle (en m) de l'aquifère de Mortinsart et date
- ISOPIEZES DE NOVEMBRE 2002**
- Isopne principale (en m) de l'aquifère de Florenville
  - Isopne intermédiaire (en m) de l'aquifère de Florenville
  - Isopne extrapolée (en m) de l'aquifère de Florenville
  - Isopne principale (en m) de l'aquifère d'Orval
  - Isopne intermédiaire (en m) de l'aquifère d'Orval
  - Isopne extrapolée (en m) de l'aquifère d'Orval
- NOVEMBRE 2002**
- Sens probable d'écoulement de l'aquifère de Florenville
  - Sens probable d'écoulement de l'aquifère d'Orval
- POINTS HYDROGÉOLOGIQUES**
- Puits pour la distribution publique d'eau potable
  - Puits sur galerie par gravité
  - Puits sur galerie par pompage
  - Autre puits
  - Piezomètre
  - Drain
  - Source (exploitée ou non)
  - Indéterminé
- STATIONS**
- Station climatique
  - Station limnologique
  - Croix
  - Pierre
- PHÉNOMÈNES KARSTIQUES PONCTUELS**
- 
- ZONES DE PRÉVENTION**
- Zone de prévention à définir autour du captage
  - Zone de prévention rapprochée arrêtée
  - Zone de prévention éloignée arrêtée
- TRAIT DE COUPE ET FAILLES**
- Trait de coupe
  - Faille
  - Faille sous couverture
- UNITS HYDROGÉOLOGIQUES**
- Aquifère alluvial
  - Aquifère d'Aubange - Messancy
  - Aquifère d'Éthe
  - Aquifère d'Arion - Hondelange
  - Aquifère de Virton
  - Aquifère d'Orval
  - Aquifère de Florenville
  - Aquifère de la Chevatte
  - Aquifère à niveaux aquifères de Jamougné
- HYDROGRAPHIE ET FRONTIÈRE**
- Réseau hydrographique
  - Berges des rivières à large lit
  - Principaux lacs
  - Frontière nationale

### Coupe hydrogéologique



### Carte des isohyses



- ISOHYSES**
- Isopne du toit de l'aquifère de Florenville
  - Cote ponctuelle du toit de l'aquifère de Mortinsart
- LIMITE GÉOLOGIQUE**
- Limites des formations géologiques
- HYDROGRAPHIE ET INFRASTRUCTURE**
- Réseau hydrographique
  - Berges des rivières à large lit
  - Principaux lacs
  - Bassins hydrographiques
  - Autoroute
  - Route principale d'importance majeure
  - Villers-la-Loue: Nom de la localité
  - Frontière nationale

Coupe hydrogéologique sur fond géologique tiré et modifié de la coupe géologique de I. Belanger (2006, Carte géologique de Wallonie)  
Echelle horizontale: 1/25 000  
Echelle verticale: 1/2 500  
Exagération des hauteurs: X10