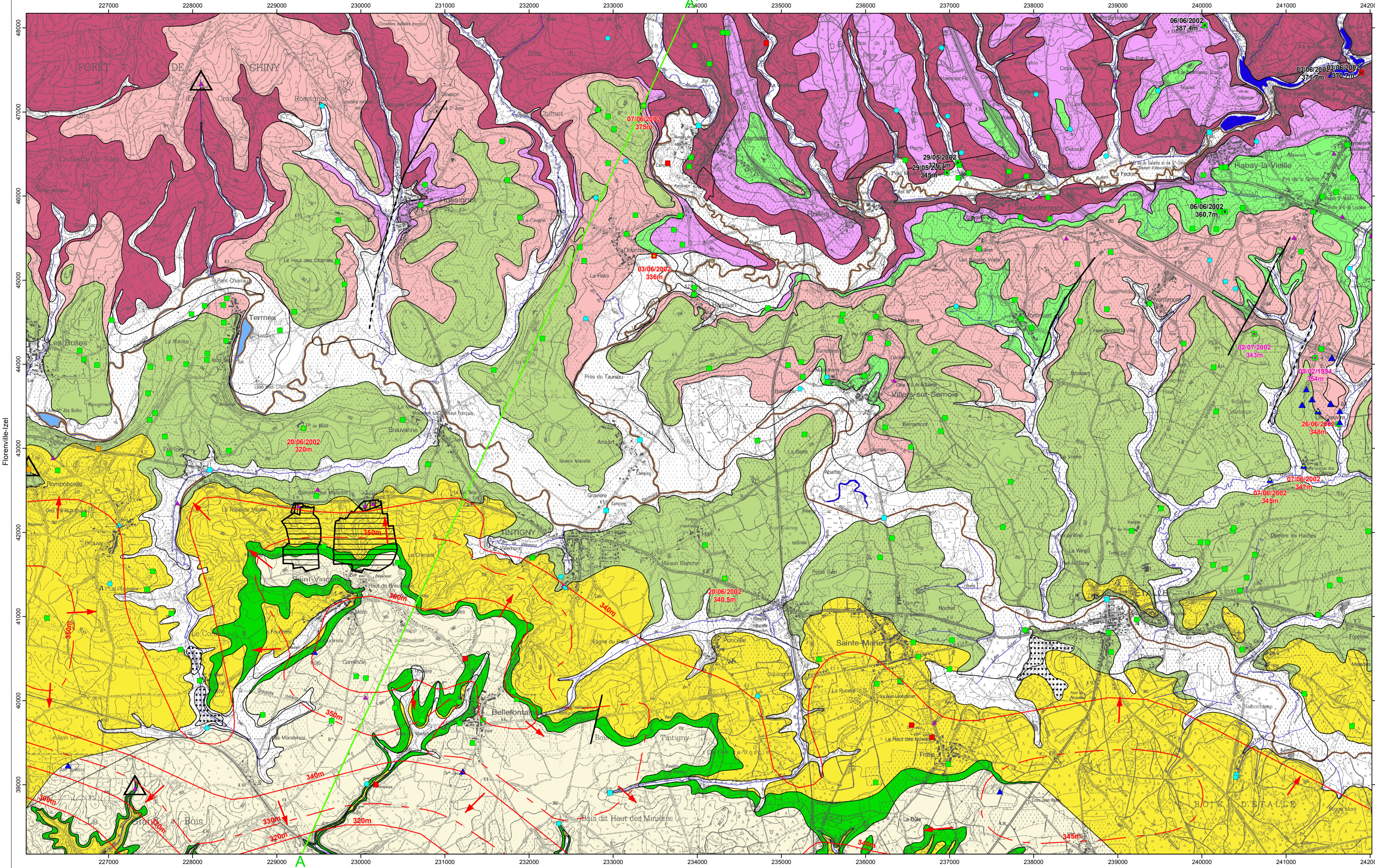


Première édition : février 2003 - Actualisation partielle : avril 2006



REPRODUCTION INTERDITE
Extrait de la carte topographique N°685-6 de l'Institut Géographique National
Coordonnées Lambert belge, 1972, exprimées en mètres
Meix-devant-Virton-Virton
Carte hydrogéologique tirée d'après la carte géologique de Tintigny-Etalle (68/5-6) (Ghyssel et al., 1999)
Echelle: 1/25 000

PIEZOMETRIE
326,3m 23/09/2002
Cote ponctuelle (en m) de l'Aquiclude à niveaux aquifères du Dévonien inférieur et date
Cote ponctuelle (en m) de l'Aquiclude localement aquifère de Habay et date
Cote ponctuelle (en m) de l'Aquifère de Mortinsart et date

ISOPHIES DE NOVEMBRE 2002
Isophyse principale (en m) de l'Aquifère de Florenville
Isophyse intermédiaire (en m) de l'Aquifère de Florenville
Novembre 2002
Sens probable d'écoulement de l'Aquifère de Florenville

POINTS HYDROGÉOLOGIQUES
Puits pour la distribution publique d'eau potable
Autre puits
Pézomètre
Drain
Source (exploitée ou non)
Station limnimétrique

ZONES DE PREVENTION
Zone de prévention à définir autour du captage
Zone de prévention rapprochée arrêtée
Zone de prévention éloignée arrêtée
TRAIT DE COUPE et FAILLES
Faille
Faille sous couverture

UNITES HYDROGÉOLOGIQUES
Aquifère alluvial
Aquifère de tourbes
Aquifère d'Orval
Aquifère de Florenville
Aquifère à niveaux aquifères de Jamoigne
Aquifère de Mortinsart
Aquifère d'Attert
Aquifère à niveaux aquifères d'Habay
Aquifère à niveaux aquifères du Dévonien inférieur

HYDROGRAPHIE
Réseau hydrographique
Berges des rivières à large lit
Lacs

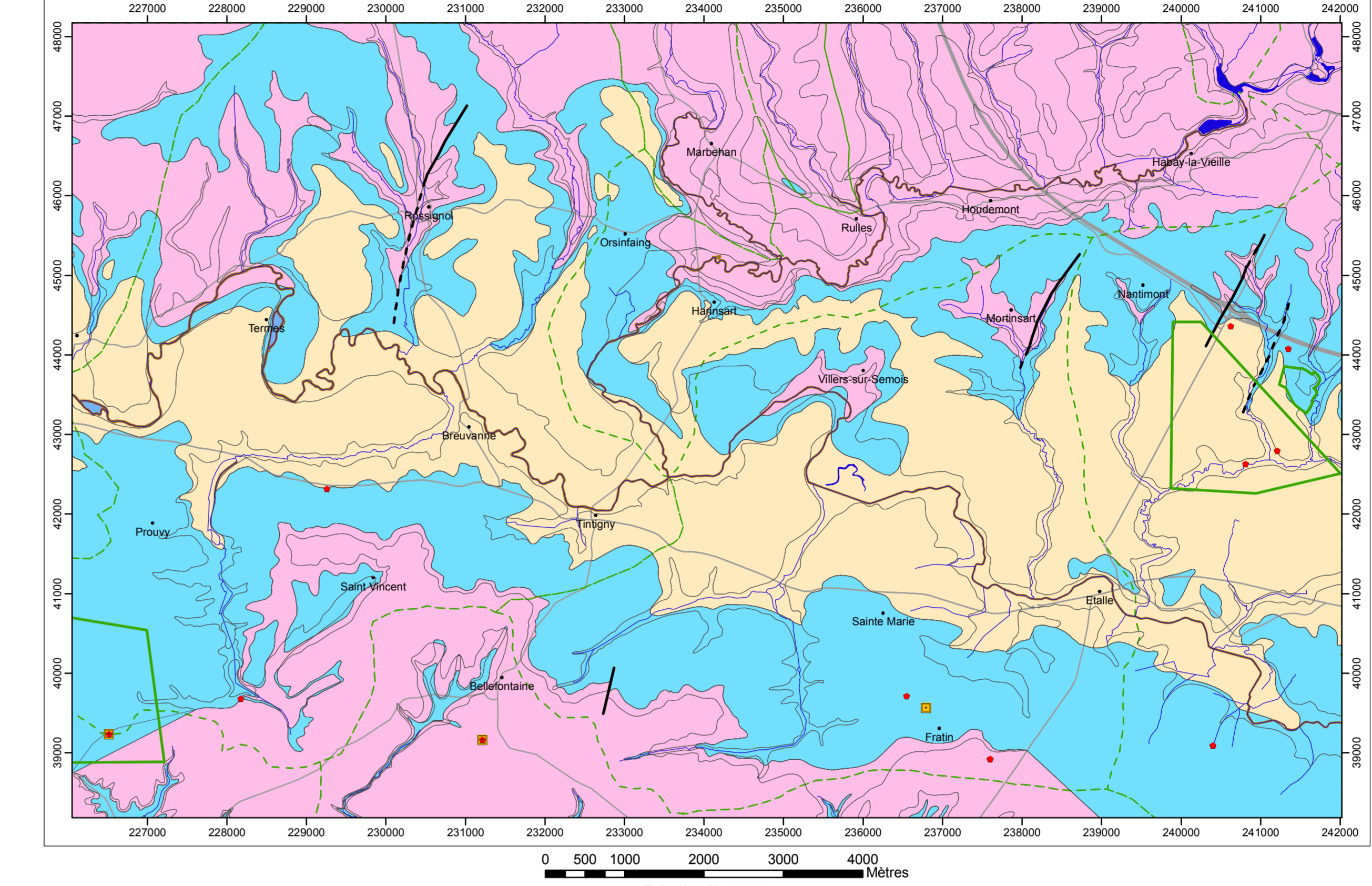
FAILLES
Faille
Faille sous couverture

HYDROGRAPHIE et INFRASTRUCTURE
Réseau hydrographique
Berges des rivières à large lit
Lacs
Bassin hydrographique
Autoroute
Route principale d'importance majeure
Belletontaine : nom de la localité

Tableau de correspondance : Géologie - Hydrogéologie

Ère	Système	Série	Stage	Groupe	Formation	Membre	Lithologie	Abréviation	Hydrogéologie
Quaternaire	Quaternaire	Quaternaire	Quaternaire	Quaternaire	Quaternaire	Quaternaire	Aluvions modernes et anciens	AMD-ALA	Aquifère des alluvions
Mésozoïque	Jurassique	Moulin	Sarrebruck	Sarrebruck	Luxemburg	Orval	Alternance de sables et de bancs de grès tendres, de grès calcaires et de bancs de grès calcaires à lamelles	ORV	Aquifère d'Orval
					Arion	Strassen	Marnes légèrement sabuleuses	STR	Aquifère de Strassen
					Luxemburg	Florenville	Alternance de bancs pléistocènes de grès calcaires et de grès calcaires à stratifications croisées parfois interrompues par des horizons de calcaire bioclastique	FLO	Aquifère de Florenville
					Jamoigne	Jamoigne	Marnes plus ou moins sabuleuses avec intercalations de bancs de calcaire argileux bioclastique légèrement gréseux	JAM	Aquifère à niveaux aquifères de Jamoigne
Trias	Subsaharien	Rousselle	Hannington	Mortinsart	Mortinsart	Sables ou grès tendres avec intercalations d'argiles noires	MOR	Aquifère de Mortinsart	
				Attert	Attert	Marnes oolites, sables, marnes et schistes	ATT	Aquifère de Attert	
				Habay	Habay	Conglomérats, sables, argiles, conglomérats oolitiques et argiles	HAB	Aquifère localement aquifère d'Habay	
Paléozoïque	Dévonien	Helder	Louches	Méruart	Méruart	Alternance irrégulière de schistes, de schistes à stratiocelles grossières et de quartzites et de grès argileux	MR	Aquifère à niveaux aquifères du Dévonien inférieur	

Carte des informations complémentaires et du caractère des nappes



TESTS et ANALYSES
Essai de pompage
Analyses chimiques disponibles
Diagraphie
Zone de prospection géophysique

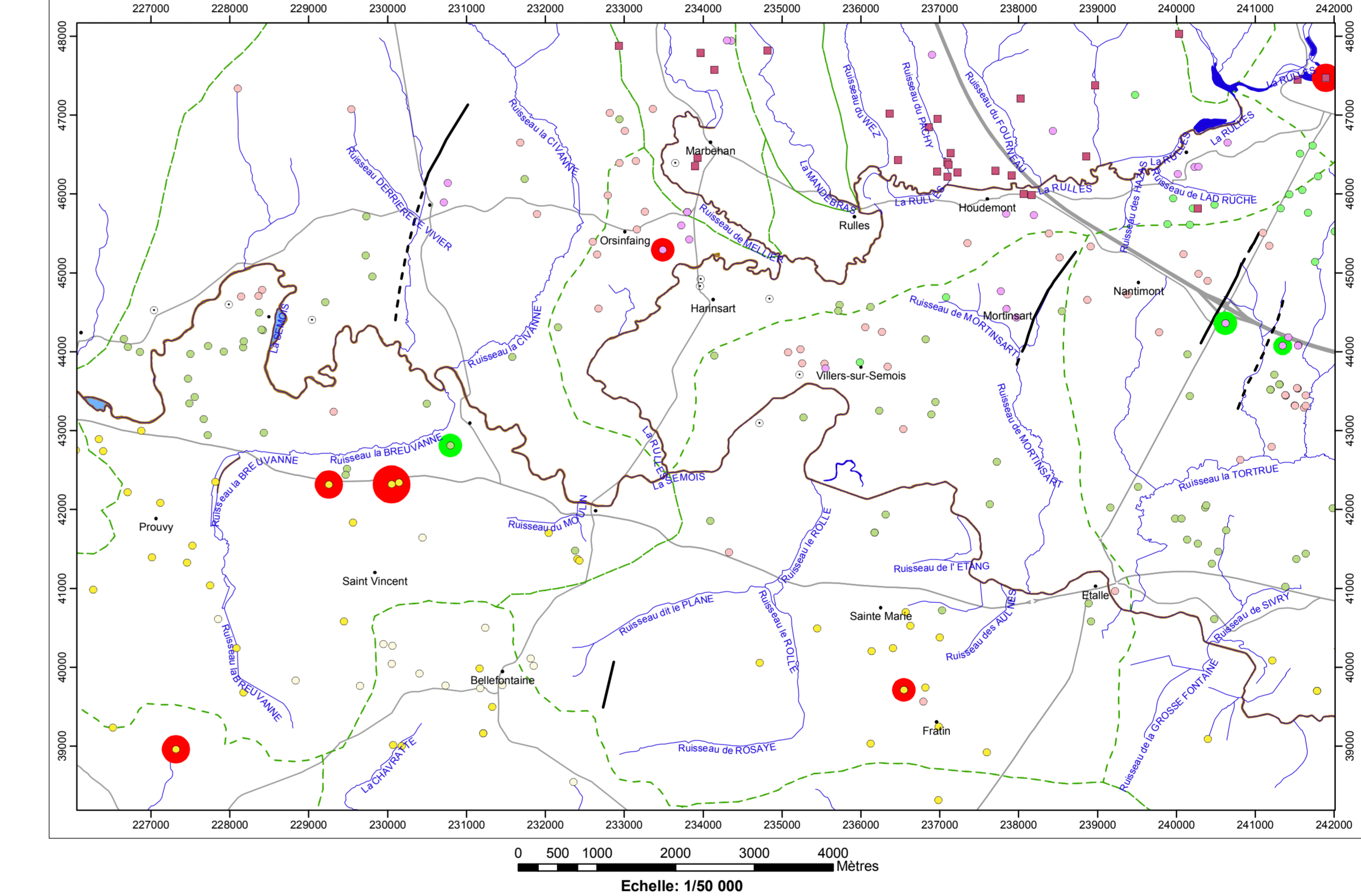
LIMITES GÉOLOGIQUES
Limites des formations géologiques

TYPE DE COUVERTURE
Nappe à affleurement
Nappe sous couverture perméable
Nappe sous couverture semi perméable
Nappe sous couverture imperméable

FAILLES
Faille
Faille sous couverture

HYDROGRAPHIE et INFRASTRUCTURE
Réseau hydrographique
Berges des rivières à large lit
Lacs
Bassin hydrographique
Autoroute
Route principale d'importance majeure
Belletontaine : nom de la localité

Carte des volumes d'eau prélevés



AQUIFÈRES CAPTÉS OU SOLlicitÉS PAR LES OUVRAGES
Aquifère alluvial
Aquifère d'Orval
Aquifère de Arlon
Aquifère de Florenville
Aquifère à niveaux aquifères de Jamoigne
Aquifère de Mortinsart
Aquifère d'Attert
Aquifère à niveaux aquifères d'Habay
Aquifère à niveaux aquifères du Dévonien inférieur

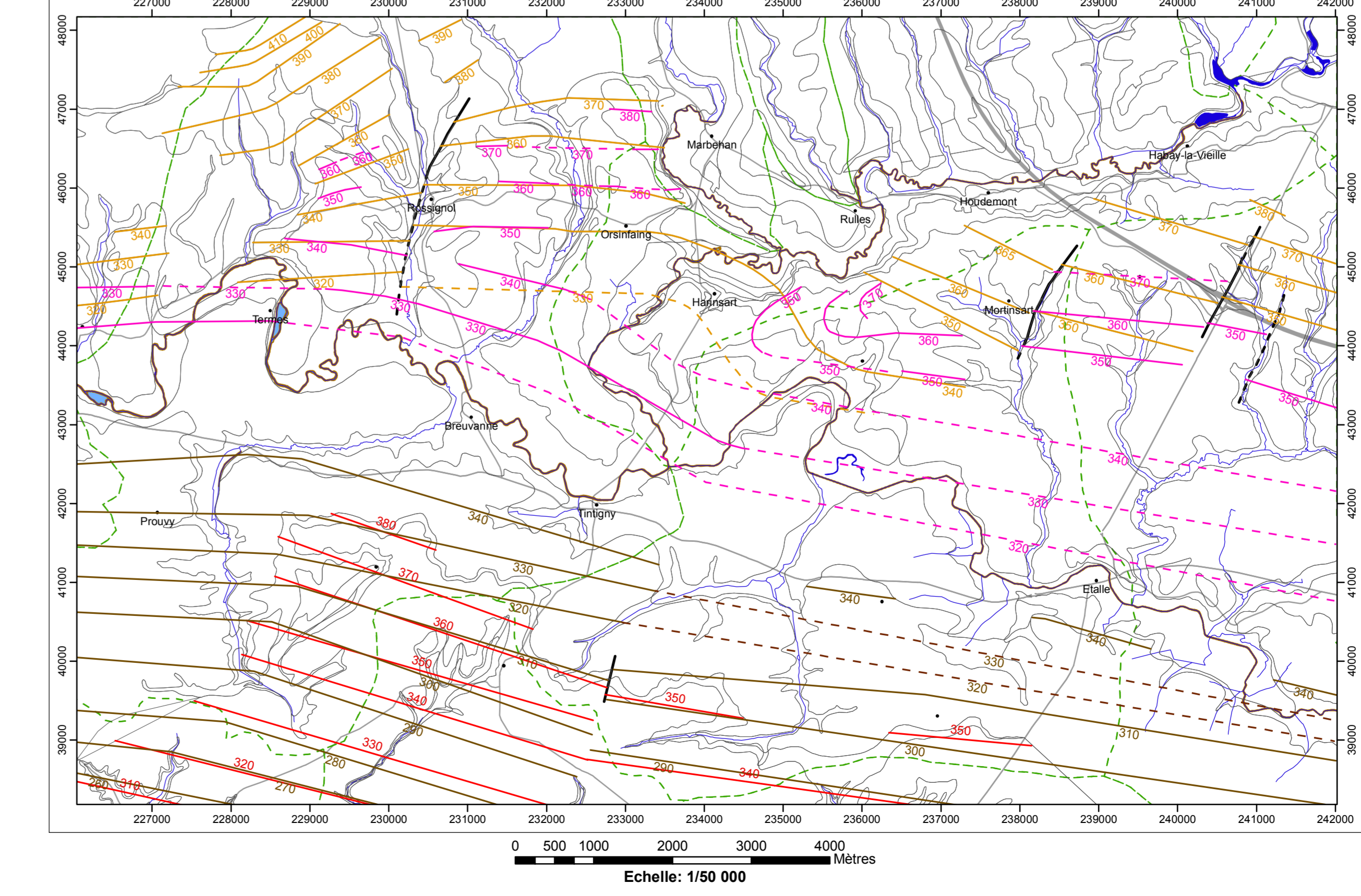
VOLUME PRELEVÉ POUR LA DISTRIBUTION PUBLIQUE d'eau potable en m³/an (Déclaration pour l'année 2000)
1 001 - 10 000
10 001 - 50 000
100 001 - 500 000

AUTRES VOLUMES PRELEVÉS en m³/an (Déclaration pour l'année 2000)
1 - 1 000
1 001 - 10 000

FAILLES
Faille
Faille sous couverture

HYDROGRAPHIE et INFRASTRUCTURE
Réseau hydrographique
Berges des rivières à large lit
Lacs
Bassin hydrographique
Autoroute
Route principale d'importance majeure
Belletontaine : nom de la localité

Carte des isohypses



ISOHYPSES
Isohyse du toit (en m) de l'Aquifère de Florenville
Isohyse de la base (en m) de l'Aquifère de Florenville
Isohyse extrapolée de la base (en m) de l'Aquifère de Florenville
Isohyse du toit (en m) de l'Aquifère de Mortinsart
Isohyse extrapolée du toit (en m) de l'Aquifère de Mortinsart
Isohyse de la base (en m) de l'Aquifère de Mortinsart
Isohyse extrapolée de la base (en m) de l'Aquifère de Mortinsart

LIMITES GÉOLOGIQUES
Limites des formations géologiques

FAILLES
Faille
Faille sous couverture

HYDROGRAPHIE et INFRASTRUCTURE
Réseau hydrographique
Berges des rivières à large lit
Lacs
Bassin hydrographique
Autoroute
Route principale d'importance majeure
Belletontaine : nom de la localité

Coupe hydrogéologique AA' : Bellefontaine-Marbehan

