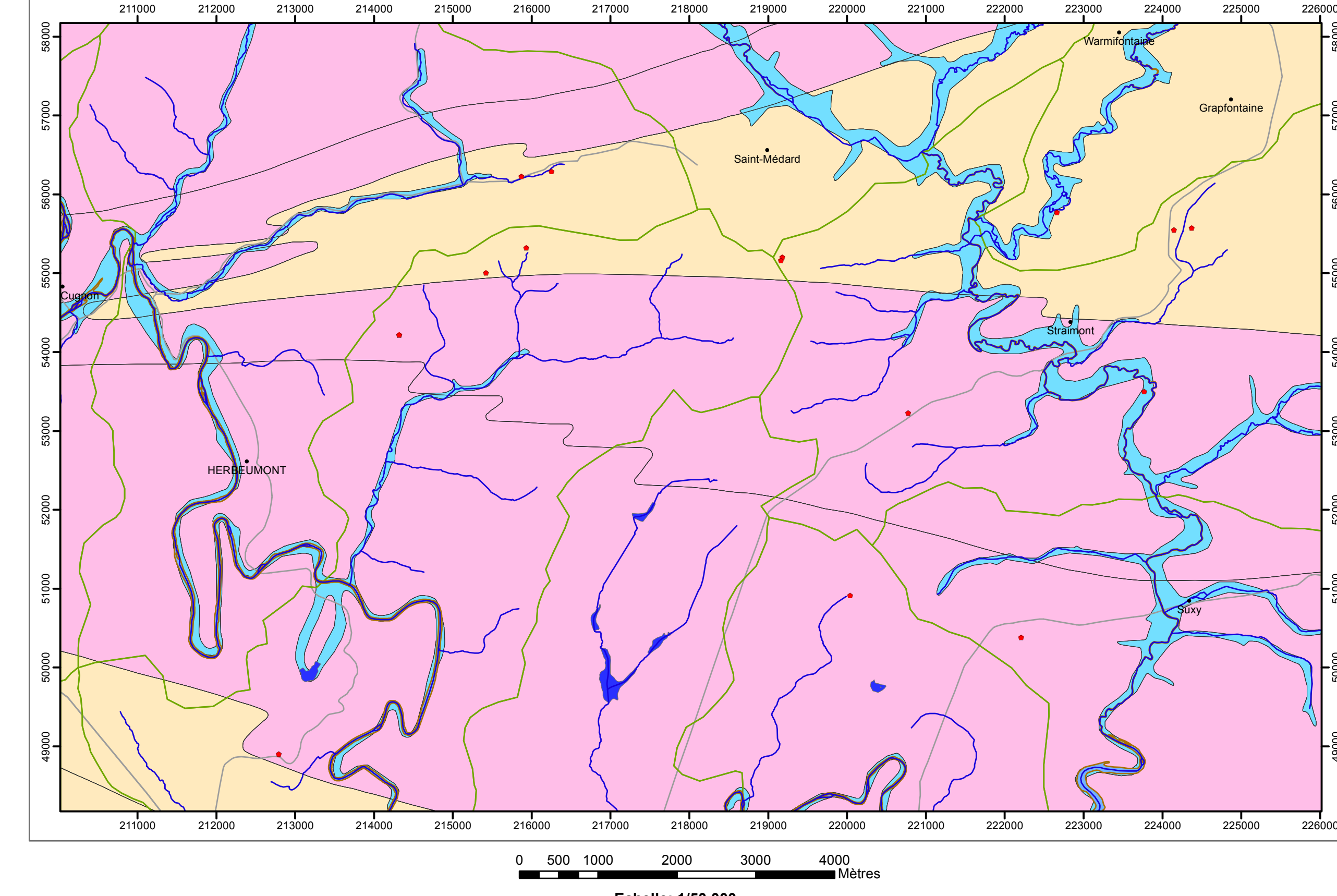


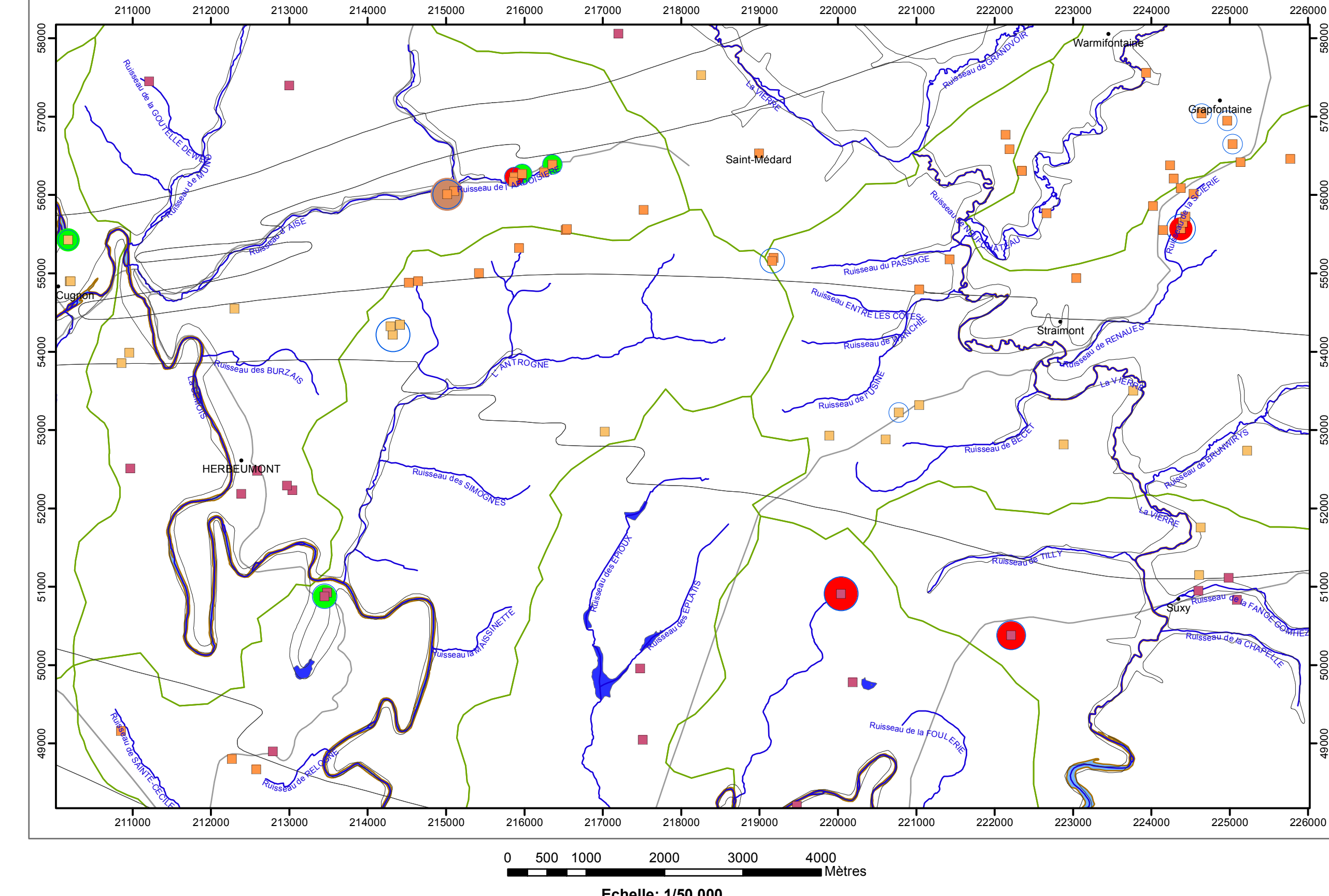
REPRODUCTION INTERDITE
Echelle: 1/25 000
Carte hydrogéologique tirée d'après la carte géologique de l'Éocène de l'Ardenne et des régions voisines (Asselberghs, 1946). L'affleurement des alluvions est tiré sur base de la carte géologique d'Herbeumont - Chiny levée par Dormal (1907).

Carte des informations complémentaires et des caractères de couverture des nappes



- TESTS ET ANALYSES**
- Analyses chimiques disponibles
- LIMITES GEOLOGIQUES**
- Limites des formations géologiques
- TYPE DE COUVERTURE**
- Nappe à affleurement
 - Couverture perméable
 - Couverture semi-perméable
 - Couverture imperméable
- HYDROGRAPHIE ET INFRASTRUCTURE**
- Réseau hydrographique
 - Berges des rivières à large lit
 - Principaux lacs
 - Bassins hydrographiques
 - Route principale d'importance majeure
 - Stramont Nom de la localité

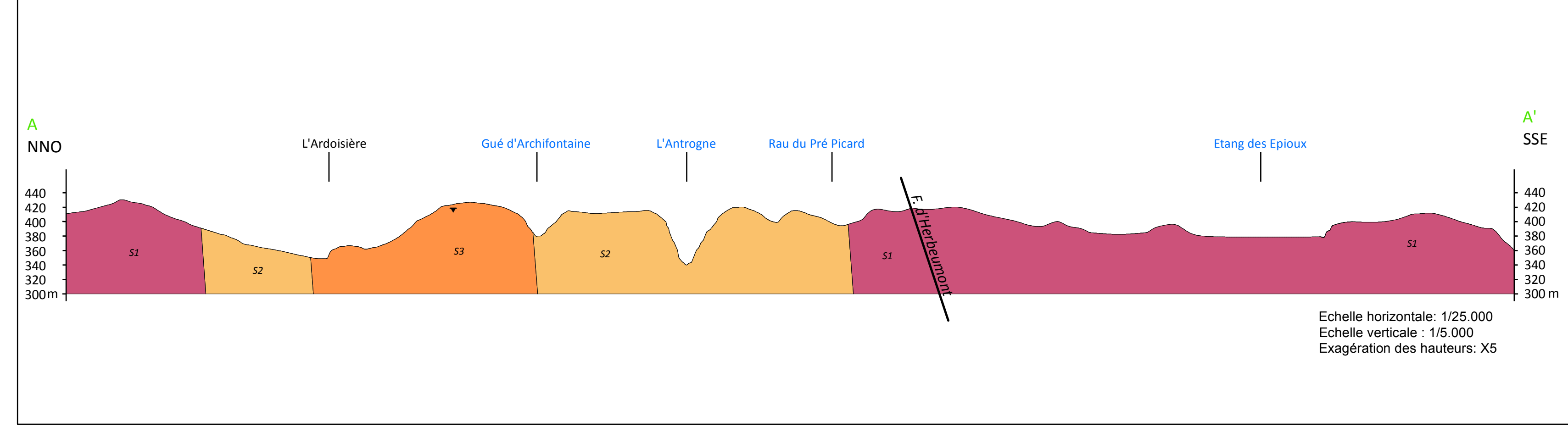
Carte des volumes d'eau prélevés



- AQUIFERS CAPTES OU SOLICITES PAR LES OUVRAGES**
- Aquifère à niveaux aquifères du Dévonien inférieur
 - Aquifère à niveaux aquifères de Ville
- VOLUMES MOYENS PRELEVES en m³/an pour les années 2004 à 2008**
- 1 - 1000
 - 1001 - 10000
 - 10001 - 50000
 - 50001 - 100000
- VOLUME PRELEVE POUR LA DISTRIBUTION PUBLIQUE d'eau potable en m³/an (Déclaration pour l'année 2008)**
- 1 - 1000
 - 1001 - 10 000
 - 10 001 - 50 000
 - 50 001 - 100 000
- AUTRES VOLUMES PRELEVES en m³/an (Déclaration pour l'année 2008)**
- 1 - 1000
 - 1001 - 10 000
- VOLUME DE DEMERGEMENT PRELEVE en m³/an (Déclaration pour l'année 2008)**
- 50 001 - 100 000
- LIMITES GEOLOGIQUES**
- Limites des formations géologiques
- HYDROGRAPHIE ET INFRASTRUCTURE**
- Réseau hydrographique
 - Berges des rivières à large lit
 - Principaux lacs
 - Bassins hydrographiques
 - Route principale d'importance majeure
 - Stramont Nom de la localité

- PIEZOMETRIE**
305 m 18/05/2005
- Cote ponctuelle (en m) de l'aquifère à niveaux aquifères du Dévonien inférieur et date
 - Cote ponctuelle (en m) de l'aquifère à niveaux aquifères de Ville et date
 - Cote ponctuelle (en m) de l'aquifère du Dévonien inférieur et date
- POINTS HYDROGEOLOGIQUES**
- Puits pour la distribution publique d'eau potable
 - Puits sur galerie par pompage
 - Autre puits
 - ▲ Drain
 - Source (exploitée ou non)
 - Station de démergement
 - ◆ Sonde géothermique
 - Indéterminé
- STATIONS**
- Station limnimétrique
- ZONES DE PREVENTION**
- △ Zone de prévention à définir autour du captage
- TRAIT DE COUPE et FAILLES**
- Trait de coupe
 - Faille de chevauchement
- LIMITES DES FORMATIONS GEOLOGIQUES**
- Limites des formations géologiques
- UNITES HYDROGEOLOGIQUES**
- Aquifère alluvial
 - Aquifère du Dévonien inférieur
 - Aquifère à niveaux aquifères du Dévonien inférieur
 - Aquifère à niveaux aquifères de Ville
- HYDROGRAPHIE**
- Réseau hydrographique
 - Berges des rivières à large lit
 - Principaux lacs

Coupe hydrogéologique



- ▼ Cote piézométrique sur la coupe
- Faille
- Limites des formations géologiques
- Unités hydrogéologiques**
- Aquifère du Dévonien inférieur
 - Aquifère à niveaux aquifères du Dévonien inférieur
 - Aquifère à niveaux aquifères de Ville

Tableau de correspondance : Géologie - Hydrogéologie

ERE	SYSTEME	SERIE	ETAGE	ASSISE Facies	ABREVIATION	LITHOLOGIE	UNITES HYDROGEOLOGIQUES
CENOZOIQUE	QUATERNAIRE	SUPERIEUR			am	Tourbe et alluvions modernes des vallées.	Aquifère des alluvions
PALEOZOIQUE	DEVONIEN	INFERIEUR	SUPERIEUR	Neofrénelle	S3	Essentiellement phyllades, parfois ardoisiers, souvent pyriteux. Les strates gréseuses sont très fines et peu fréquentes mais il y a aussi quelques bancs de quartzophyllades. Les phyllades renferment souvent des nodules carbonatés, parfois ferrugineux.	Aquifère du Dévonien inférieur
			MOYEN	Bouillon-Longlier	S2	A l'ouest, calcariophyllades, bancs compacts gréseux carbonatés et subsidiairement bancs ou lentilles calcaires. A l'est, quartzophyllades souvent gréseux, quartzite grossière micacée, psammiques et quartzite en bancs isolés ou en paquets de 2 à 8 m.	Aquifère à niveaux aquifères de Ville
			INFERIEUR	Anlier	S1	Alternance de phyllades, de quartzophyllades et bancs ou paquets de quartzites. Les quartzites sont rarement et légèrement calcaireux et ferrugineux. Les roches gréseuses sont présentes sous forme de bancs isolés ou en paquets de 4 à 10 m et exceptionnellement de 15 à 25 m.	Aquifère à niveaux aquifères du Dévonien inférieur
			SANT HUBERT	G2b	Schistes et phyllades gris-verts et verts, quartzophyllades, psammiques et quartzites verdâtres ou gris et bancs de quartzite.	Aquifère du Dévonien inférieur	
			ONIGNES	G2a	Ensemble de schistes ou phyllades avec quelques schistes micacés et bancs de quartzites. Des quartzites gréseux sont signalés à plusieurs endroits et bancs de quartzites.	Aquifère du Dévonien inférieur	