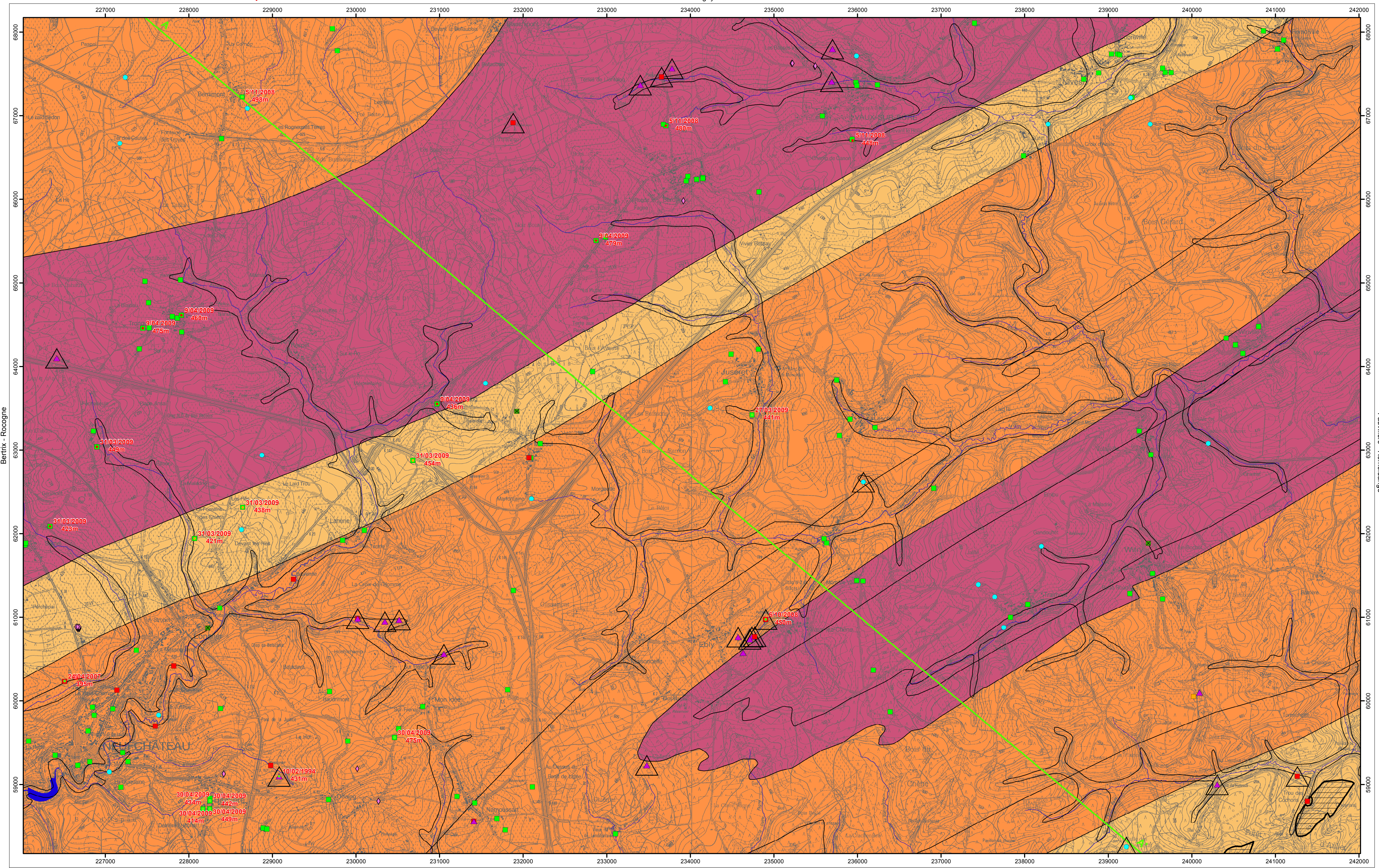


Neufchâteau - Juseret | 65/5-6

CARTE HYDROGÉOLOGIQUE DE WALLONIE

Première version : novembre 2011 - Actualisation partielle : avril 2013



Extrait de la carte topographique 65/5-6 de l'Institut Géographique national
 Coordonnées Lambert belge, 1972, exprimées en mètres
 Assenois - Anlier
 Carte hydrogéologique tracée d'après la carte géologique de l'Ésdoirion de l'Ardenne et des régions voisines (Asselberghs, 1948).
 L'affleurement des alluvions est extrait de la carte géologique à 1:40 000ème (Dornal, 1997)
 Echelle: 1/25 000

PIEZOMETRIE
 48m 05/11/2008
 • Cote ponctuelle (en m) de l'aquiclude à niveaux aquifères du Dévonien inférieur et date
 • Cote ponctuelle (en m) de l'aquiclude du Dévonien inférieur et date
 • Cote ponctuelle (en m) de l'aquifère à niveaux aquicludes de Ville et date

POINTS HYDROGÉOLOGIQUES
 ■ Puits pour la distribution publique d'eau potable
 ■ Puits sur galerie par gravité
 ■ Autre puits
 ▲ Drain
 ● Source (exploitée ou non)
 ◆ Sonde géothermique

STATIONS
 ■ Station climatique

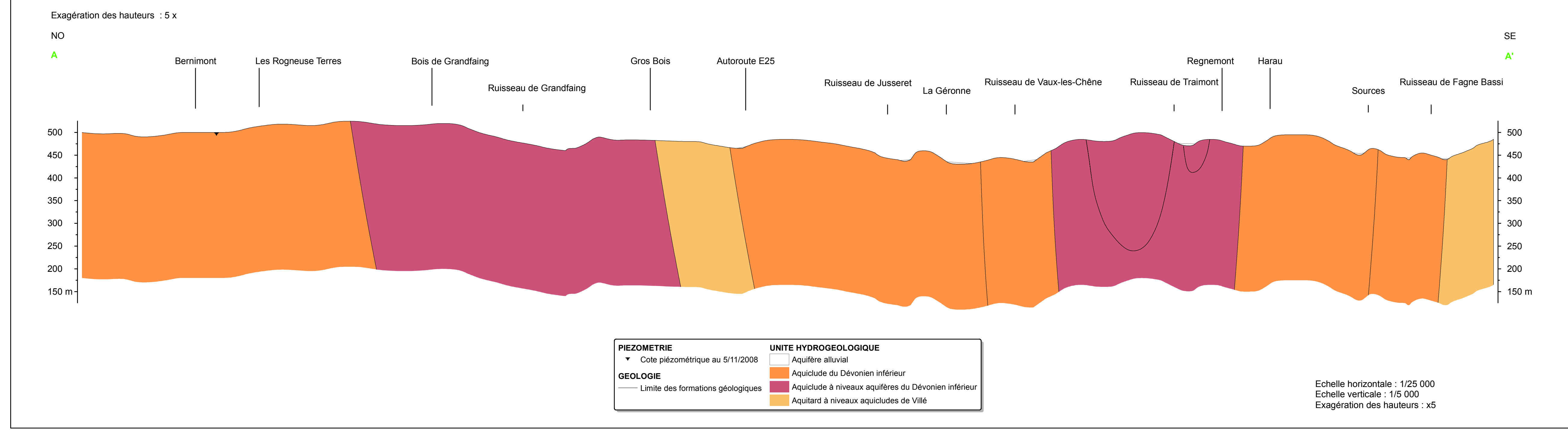
ZONES DE PREVENTION
 ▭ Zone de prévention rapprochée arrêtée
 ▭ Zone de prévention éloignée arrêtée

LIMITES GÉOLOGIQUES
 — Limites des formations géologiques

UNITES HYDROGÉOLOGIQUES
 ■ Aquifère alluvial
 ■ Aquiclude du Dévonien inférieur
 ■ Aquiclude à niveaux aquifères du Dévonien inférieur
 ■ Aquifère à niveaux aquicludes de Ville

HYDROGÉOLOGIE
 — Réseau hydrogéologique
 ■ Principaux lacs

Coupe hydrogéologique



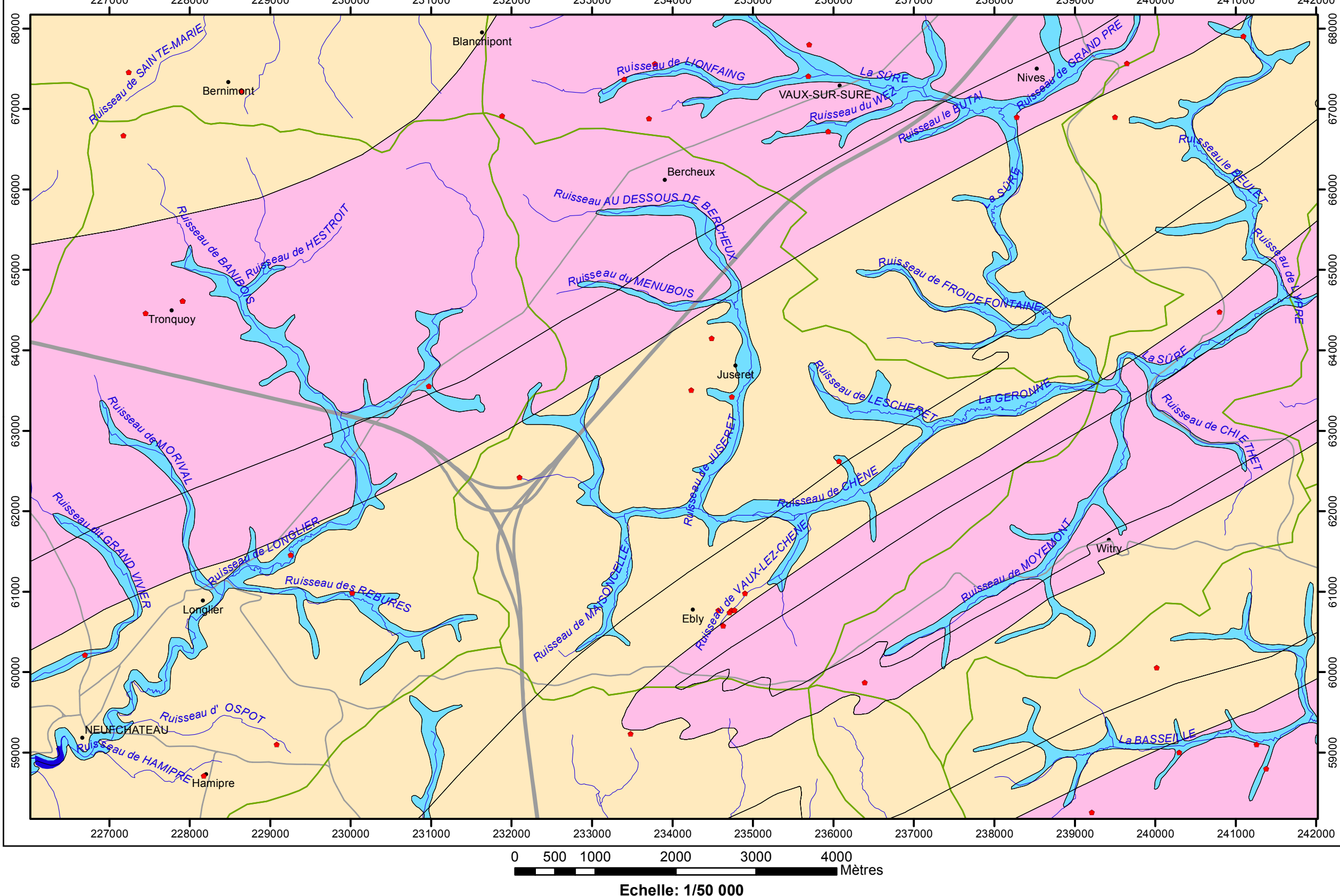
CARTE HYDROGÉOLOGIQUE DE WALLONIE **65/5-6**
 Neufchâteau - Juseret

Dépôt légal : D/2013/12.796/2
 ISBN : 978-2-8056-0124-8

Wallonie
 Édité par le SERVICE PUBLIC DE WALLONIE
 Direction Générale opérationnelle, Agriculture,
 Ressources Naturelles et Environnement
 Avenue Prince de Liège 15 B-3100 Namur (Belgique)

Réalisée par Mohamed Bouezmami et Pierre Denne
 Actualisation partielle : Mohamed Bouezmami et Vincent Debbaat
 Laboratoire des Ressources Hydrauliques
 Université de Liège
 Avenue de Longwy 185 B-6700 Arlon (Belgique)

Carte des informations complémentaires et des caractères des nappes



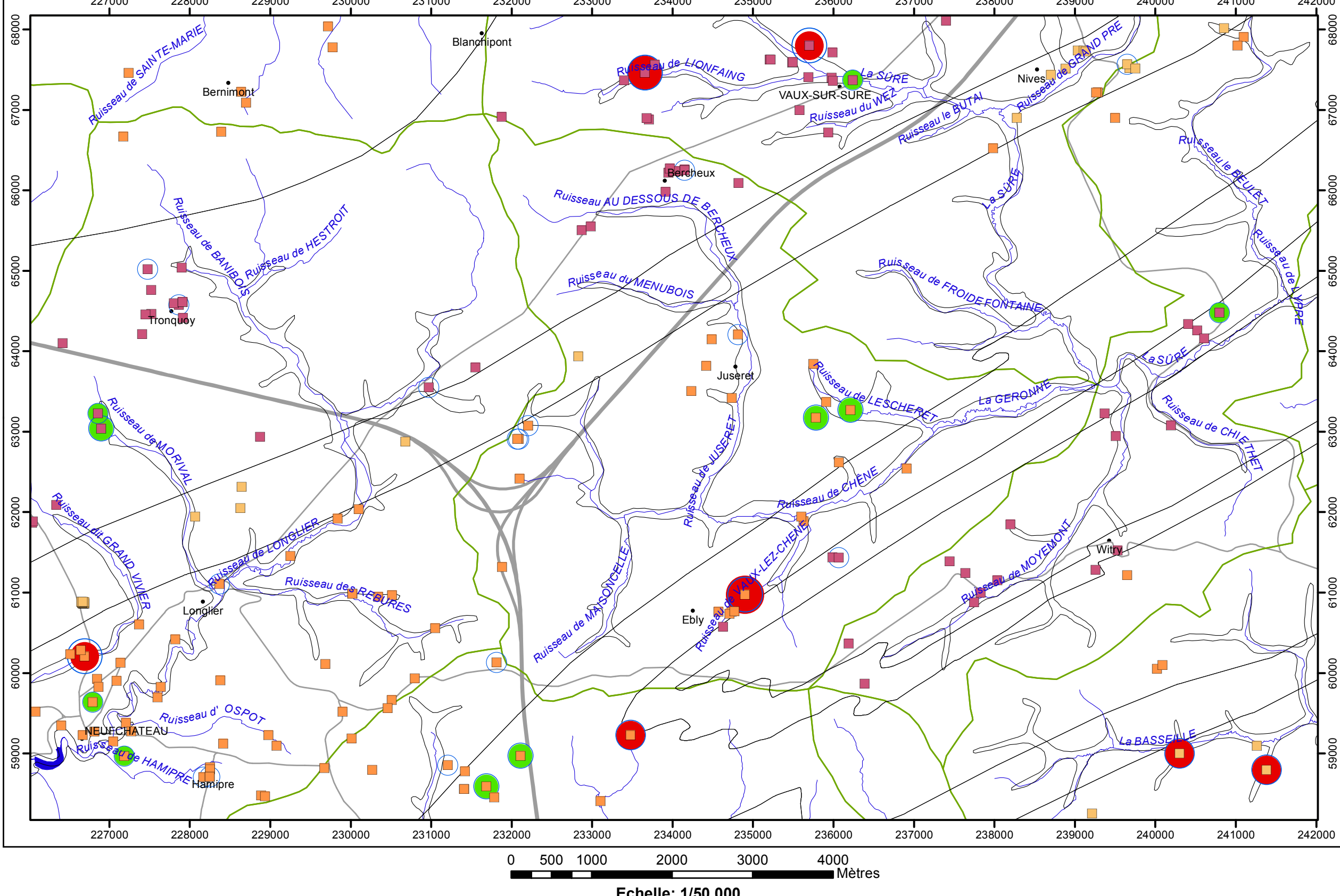
TESTS et ANALYSES
 • Analyses chimiques disponibles

LIMITE GÉOLOGIQUE
 — Limites des formations géologiques

TYPE DE COUVERTURE
 ■ Nappe à affleurement
 ■ Couverture semi-perméable
 ■ Couverture imperméable

HYDROGÉOLOGIE et INFRASTRUCTURE
 ■ Réseau hydrogéologique
 ■ Principaux lacs
 ■ Bassins hydrogéologiques
 — Autoroute
 — Route principale d'importance majeure
 • Eby : Nom de la localité

Carte des volumes d'eau prélevés



AQUIFÈRES CAPTÉS OU SOLlicitÉS PAR LES OUVRAGES
 ■ Aquiclude du Dévonien inférieur
 ■ Aquiclude à niveaux aquifères du Dévonien inférieur
 ■ Aquifère à niveaux aquicludes de Ville

VOLUMES MOYENS PRELEVÉS en m³/an pour les années 2005 à 2009
 ● 1 - 1 000
 ● 1 001 - 10 000
 ● 10 001 - 50 000
 ● 50 001 - 100 000

VOLUME PRELEVÉ POUR LA DISTRIBUTION PUBLIQUE d'eau potable en m³/an (Déclaration pour l'année 2009)
 ● 10 001 - 50 000
 ● 50 001 - 100 000
 ● 100 001 - 500 000

AUTRES VOLUMES D'EAU PRELEVÉS en m³/an (Déclaration pour l'année 2009)
 ● 1 - 1 000
 ● 1 001 - 10 000

LIMITE GÉOLOGIQUE
 — Limites des formations géologiques

HYDROGÉOLOGIE et INFRASTRUCTURE
 ■ Réseau hydrogéologique
 ■ Principaux lacs
 ■ Bassins hydrogéologiques
 — Autoroute
 — Route principale d'importance majeure
 • Eby : Nom de la localité

Tableau de correspondance : Géologie - Hydrogéologie

ÈRE	SYSTÈME	SÉRIE	ÉTAGE	ASSISE	FACIES	LITHOLOGIE	UNITES HYDROGÉOLOGIQUES		
PALÉOZOÏQUE	QUATÉNAIRE	SUPERIEUR	EMISIEN	allm		Tourbe, éboulis des pentes et alluvions modernes des vallées.	Aquifère alluvial		
				SUPERIEUR (E3)	WITZ Quartzite de Berlé	Base de l'assise marquée par un niveau de quartzite blanc, appelé (quartzite de Berlé), surmonté de schistes gris foncé, dits (schistes de Witz).	Aquiclude à niveaux aquifères du Dévonien inférieur		
				MOYEN (E2)	Clervaux	Complexe schisto-gréseux où les schistes sont dominants. Schistes et schistes phylladeux alternent avec des quartzophyllades et des bancs de quartzites grossiers par endroit.	Aquiclude du Dévonien inférieur		
				INFÉRIEUR (E1)	Vireux	Essentiellement des phyllades ou des schistes phylladeux et des quartzophyllades schisteux. Les roches gréseuses sont rares mais peuvent se trouver localement en bancs pouvant dépasser 1m réunis souvent en paquets de 4 à 10 m d'épaisseur.	Aquiclude à niveaux aquifères du Dévonien inférieur		
				SEIGENIEN	SUPERIEUR (S3)	Neufchâteau	Essentiellement des phyllades : régulièrement feuilletées, parfois ardoisiers, bleu noir. Très rarement des intercalations de fines strates gréseuses et quelques bancs de quartzophyllades.	Aquiclude du Dévonien inférieur	
					MOYEN (S2)	Longier	Quartzophyllades souvent gréseux, du quartzite grossier micacé, psammitiques, phyllades purs ou quartzes et schistes quartzeux. Bancs fossilifères remarquablement abondants et calcaireux.	Aquifère à niveaux aquicludes de Ville	
					INFÉRIEUR (S1)	Anlier	Alternances de phyllades et de schistes avec des quartzophyllades et des bancs ou des paquets de quartzites.	Aquiclude à niveaux aquifères du Dévonien inférieur	
				GEDINIEN	SUPERIEUR (G2a)	St Marie		Des schistes et des phyllades gris vert et vert, des quartzophyllades, des psammites et des quartzites verdâtres, gris ou verts. Les paillettes de mica sont très abondantes.	Aquiclude du Dévonien inférieur