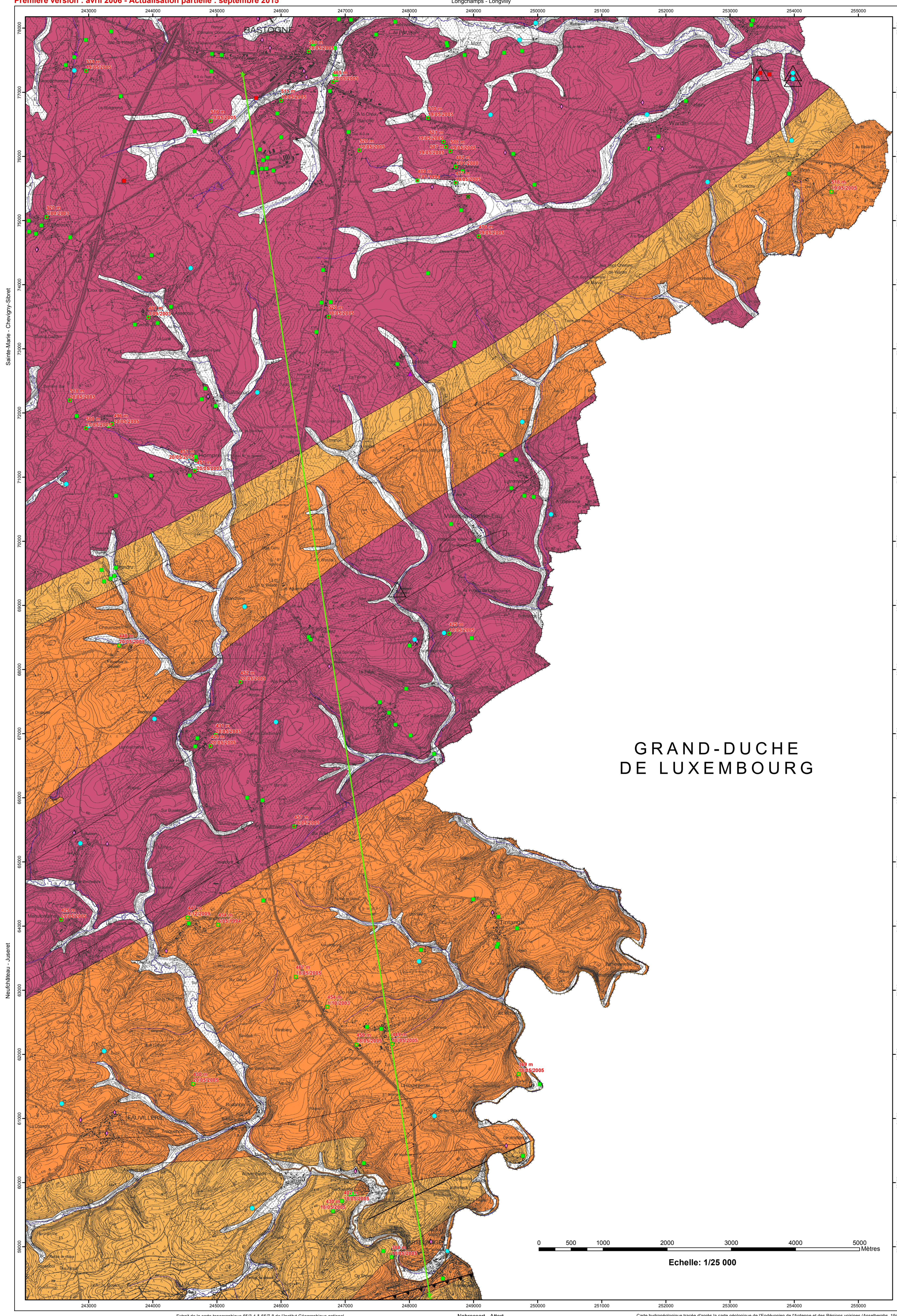


Bastogne - Wardin | 65/3-4, Fauvillers - Romeldange | 65/7-8

Première version : avril 2006 - Actualisation partielle : septembre 2015



GRAND-DUCHE DE LUXEMBOURG

CARTE HYDROGÉOLOGIQUE DE WALLONIE

Dépôt légal : D/2015/12.796/13
ISBN : 978-2-8056-0192-7

Éditée par le SERVICE PUBLIC DE WALLONIE
Direction Générale opérationnelle, Agriculture, Ressources Naturelles et Environnement
Avenue Prince de Liège 15 B-5100 Namur (Belgique)

Réalisée par Mohamed Bouzamrani
Actualisation partielle : Mohamed Bouzamrani et Vincent Debaust
Laboratoire des Ressources Hydriques
Département des Sciences et Gestion de l'Environnement
Université de Liège
Avenue de Longwy 185 B-6700 Arlon (Belgique)

65/3-4 Feuille
65/7-8 1/2

Bastogne - Wardin
Fauvillers - Romeldange

REPRODUCTION INTERDITE

Tableau de correspondance : Géologie - Hydrogéologie

ERE	SYSTEME	SERIE	ETAGE	ASSISE	ABREVIATION	LITHOLOGIE	HYDROGEOLOGIE
CENOZOIQUE	QUATERNAIRE	SUPERIEUR			alm	Tourbe, Ecouls des pentes et alluvions modernes des vallées.	Aquifère alluvial
PALEOZOIQUE	DEVONIEN	INFERIEUR	EMBIEN	SUPERIEUR	E3	La base de l'assise est marquée par un niveau de quartzite blanc appelé quartzite de Baré. Celui-ci est surmonté de schistes gris foncé des schistes de VIRIZ.	Aquifère à niveaux aquifères du Dévonien inférieur
				MOYEN	E2	Complexe schisto-gréseux dans lequel les schistes sont dominants. Les schistes et les schistes phylliteux alternent avec des quartzophylites et des bancs de quartzites grossiers par endroit.	
				INFERIEUR	E1	Essentiellement des phyllites ou des schistes phylliteux et des quartzophylites schisteux. Les roches gréseuses sont rares mais peuvent se trouver localement en bancs pouvant dépasser 1m d'épaisseur souvent en paquets de 4 à 10 m d'épaisseur.	Aquifère du dévonien inférieur
			SEIGENIEN	SUPERIEUR	S3	Essentiellement des phyllites régulièrement feuilletées, parfois ardoisiers, bleu noir. Très rarement des intercalations de fines strates gréseuses et quelques bancs de quartzophylites.	
				MOYEN	S2	Quartzophylites souvent gréseuses, du quartzite grossier micacé, psammiques, du quartzite, des phyllites noir ou quarzeux et des schistes quartziteux. Les bancs fossilifères sont remarquablement abondants et calcareux.	Aquifère à niveaux aquifères de Ville
				INFERIEUR	S1	Alternance de phyllites et de schistes avec des quartzophylites et avec des bancs ou des paquets de quartzites.	Aquifère à niveaux aquifères du Dévonien inférieur

PIEZOMETRIE
520 m 1/09/2003

- Cote ponctuelle (en m) de l'aquifère à niveaux aquifères du Dévonien inférieur et date
- Cote ponctuelle (en m) de l'aquifère à niveaux aquifères de Ville et date
- Cote ponctuelle (en m) de l'aquifère du Dévonien inférieur et date

POINTS HYDROGEOLOGIQUES

- Puits pour la distribution publique d'eau potable
- Autre puits
- Drain
- Source (exploitée ou non)
- Station géothermique

STATIONS

- Station climatique
- Station limnimétrique

ZONES DE PREVENTION

- Zone de prévention à définir autour du captage

Trait de COUPE et FAILLES

- Trait de coupe
- Faille de chevauchement
- Faille

LIMITES GEOLOGIQUES

- Limites des formations géologiques

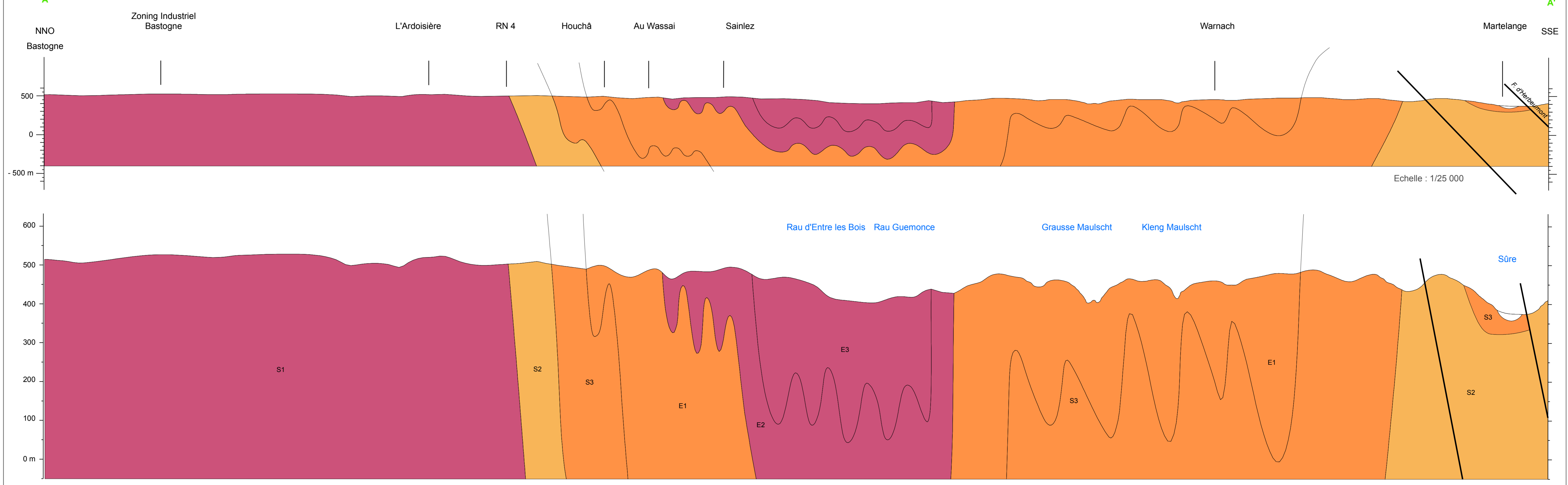
UNITES HYDROGEOLOGIQUES

- Aquifère alluvial
- Aquifère du Dévonien inférieur
- Aquifère à niveaux aquifères de Ville
- Aquifère à niveaux aquifères du Dévonien inférieur

HYDROGRAPHIE

- Réseau hydrographique
- Berges des rivières à large lit
- Frontière nationale

Coupes hydrogéologiques



Echelle horizontale : 1/25 000
Echelle verticale : 1/5 000
Exagération de hauteurs : X5

Bastogne - Wardin | 65/3-4, Fauvillers - Romeldange | 65/7-8

CARTE HYDROGÉOLOGIQUE DE WALLONIE **65/3-4** Feuille
65/7-8 2/2

Dépôt légal : D/2015/12.796/13
ISBN : 978-2-8056-0192-7

Wallonie

Éditée par le SERVICE PUBLIC DE WALLONIE
Direction Générale opérationnelle, Agriculture,
Ressources Naturelles et Environnement
Avenue Prince de Liège 15 B-5100 Namur (Belgique)

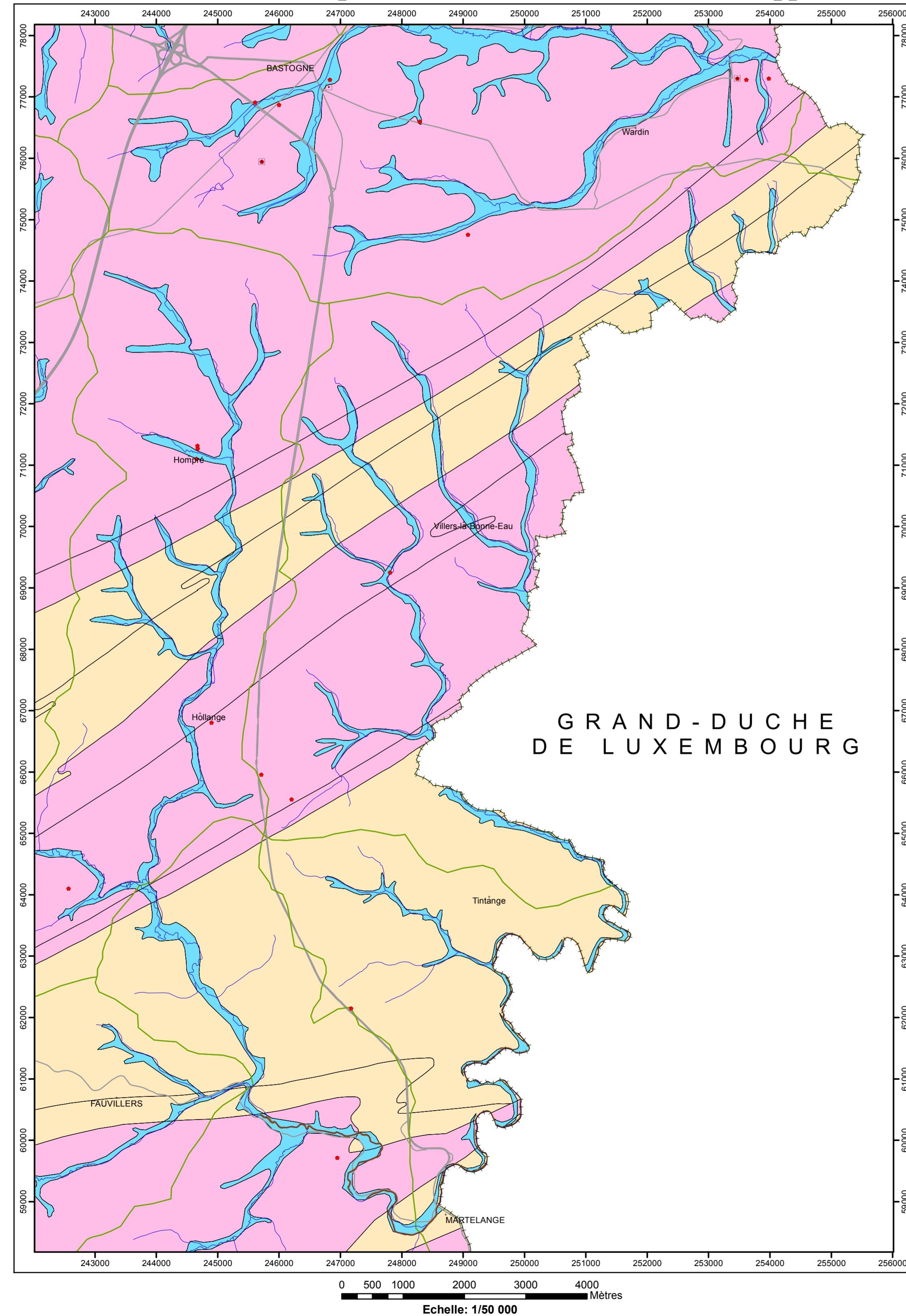
Réalisée par Mohamed Bouezmarni
Actualisation partielle : Mohamed Bouezmarni
et Vincent Debbaut

Université de Liège
Laboratoire des Ressources Hydrauliques
Département des Sciences et Gestion de l'Environnement
Université de Liège
Avenue de Longwy 185 B-6700 Arlon (Belgique)

Bastogne - Wardin
Fauvillers - Romeldange

CARTE HYDROGÉOLOGIQUE DE WALLONIE
Première version : mars 2008 - Actualisation partielle : janvier 2015

Carte des informations complémentaires et des caractères des nappes



Carte des volumes d'eau prélevés

