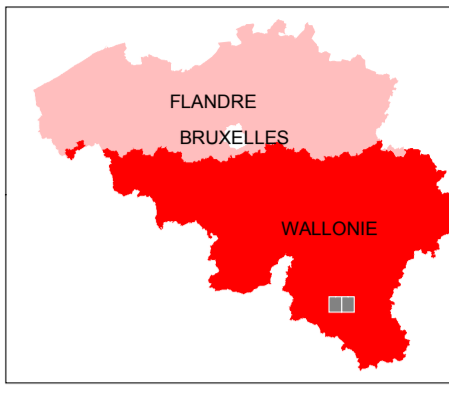


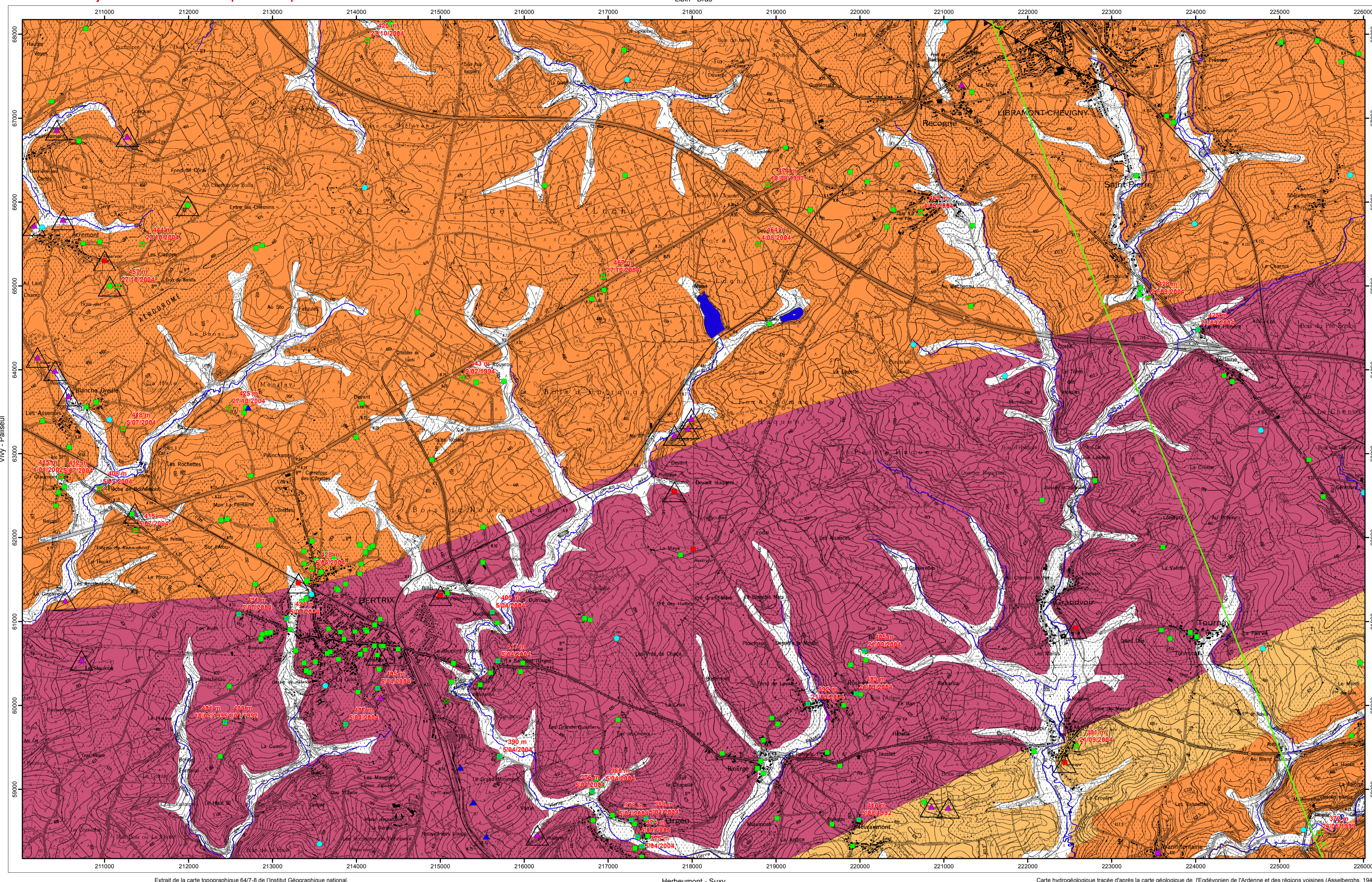
Dépôt légal : D/2010/12.796/6  
ISBN : 978-2-8056-0074-6

Éditée par le SERVICE PUBLIC DE WALLONIE  
Direction Générale opérationnelle, Agriculture,  
Ressources Naturelles et Environnement  
Avenue Prince de Liège 15 B-5100 Namur (Belgique)

Réalisée par Mohamed Bouezarni  
Laboratoire des Ressources Hydrauliques  
Département des Sciences et Gestion  
de l'Environnement  
Université de Liège  
Avenue de Longwy 185 B-6700 ARLON

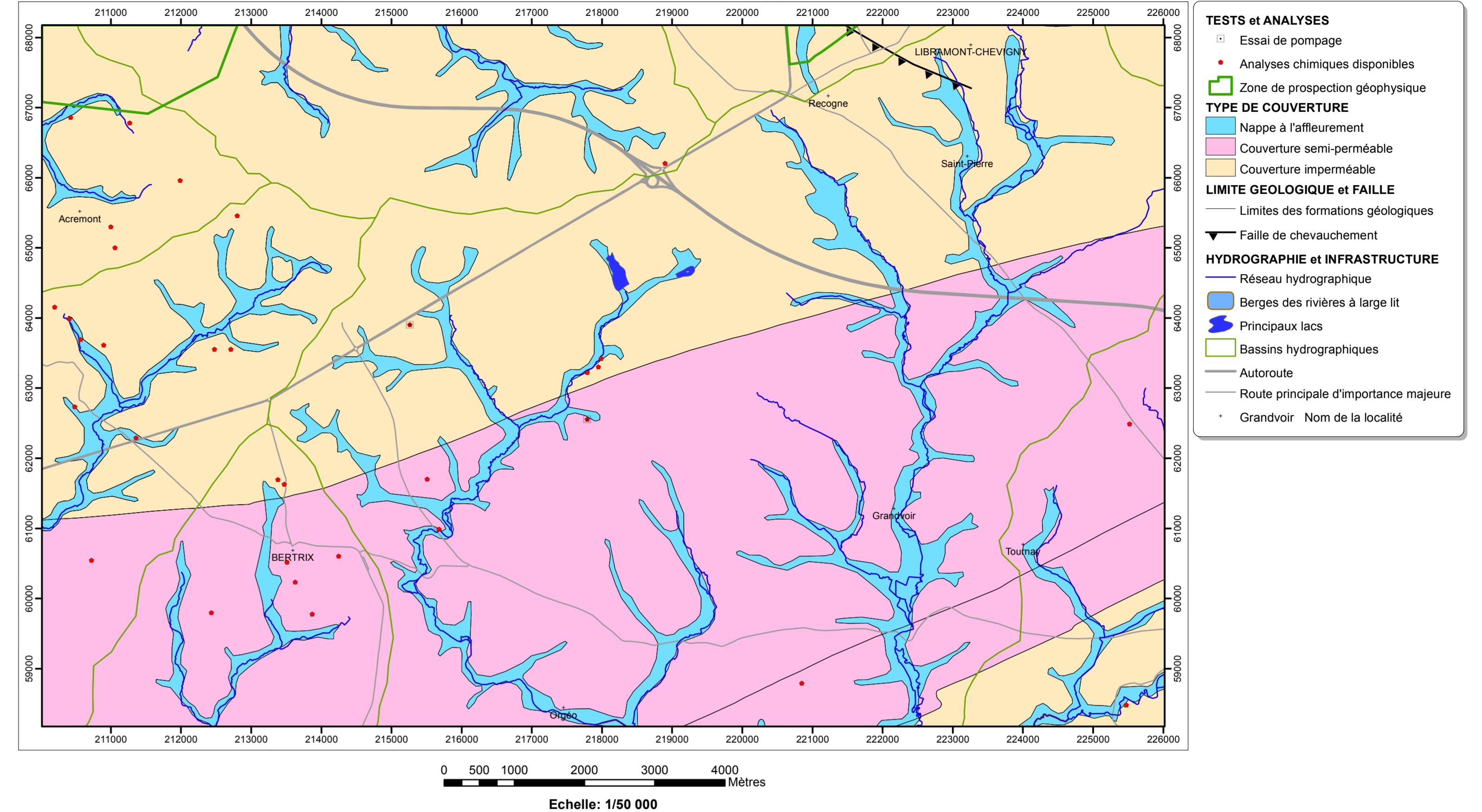


Première édition : janvier 2005 - Actualisation partielle : septembre 2010

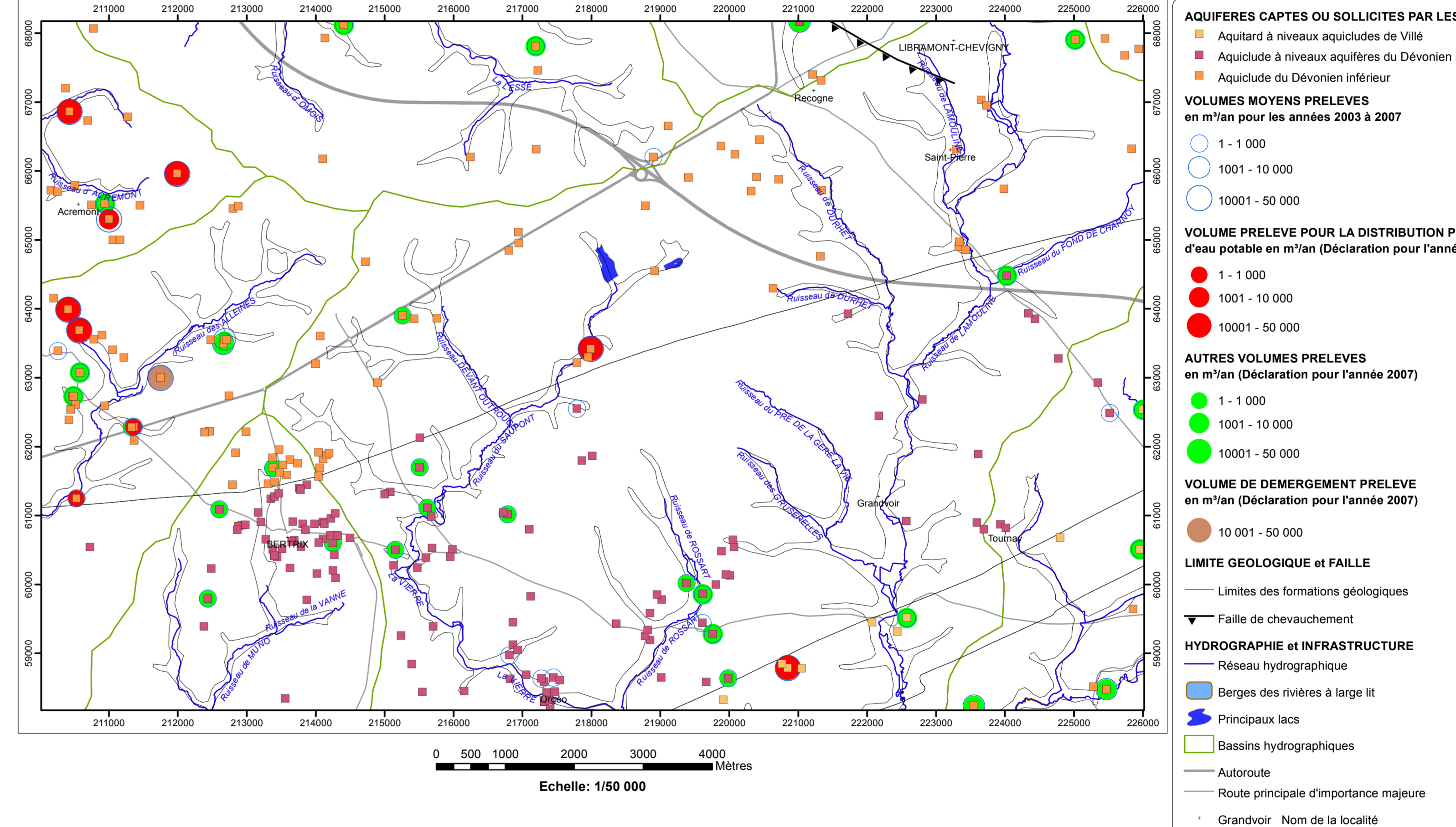


REPRODUCTION INTERDITE. État de la carte topographique 64/7-8 du Institut Géographique national. Coordonnées Lambert belge, 1972, exprimées en mètres. Echelle: 1/25 000

### Carte des informations complémentaires et des caractères des nappes

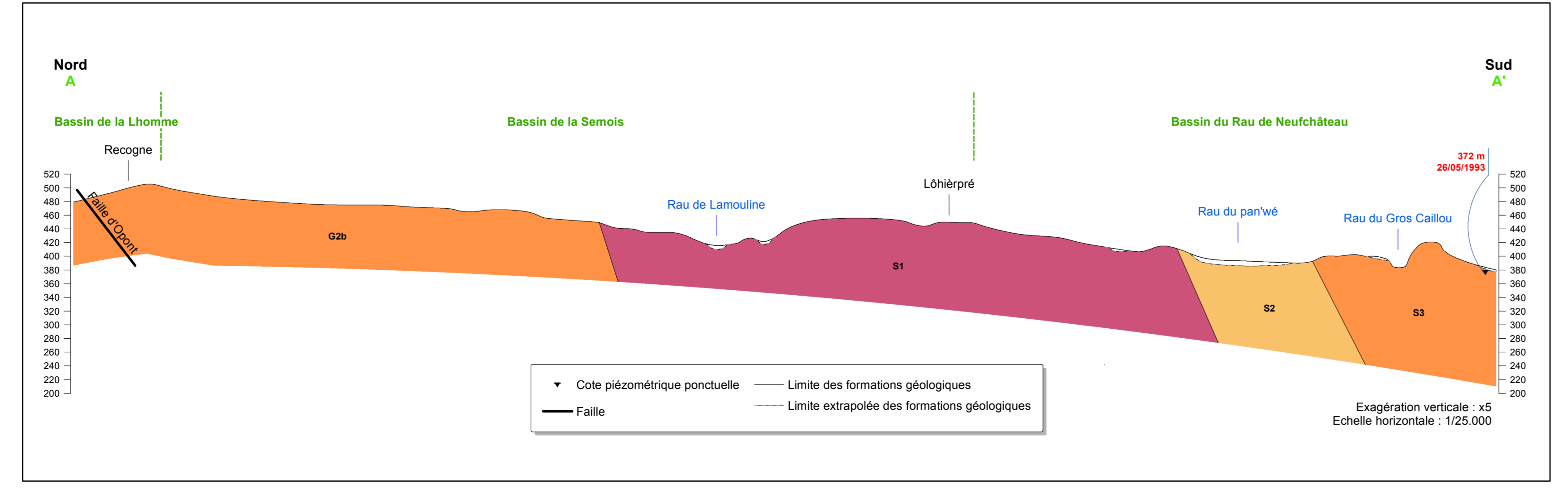


### Carte des volumes d'eau prélevés



<b>PIEZOMETRIE</b> 424 m 5/97/2004 <ul style="list-style-type: none"> <li>Cote ponctuelle (en m) de l'aquifère à niveaux aquicludes de Villé et date</li> <li>Cote ponctuelle (en m) de l'aquifère à niveaux aquicludes du Dévonien inférieur et date</li> <li>Cote ponctuelle (en m) de l'aquifère du Dévonien inférieur et date</li> </ul>	<b>POINTS HYDROGÉOLOGIQUES</b> <ul style="list-style-type: none"> <li>Puits pour la distribution publique d'eau potable</li> <li>Puits sur galerie par pompage</li> <li>Autre puits</li> <li>Piezomètre</li> <li>Drain</li> <li>Source (exploitée ou non)</li> <li>Station de dévergement</li> <li>Indéterminé</li> </ul> <b>STATIONS</b> <ul style="list-style-type: none"> <li>Station climatique</li> </ul>	<b>ZONES DE PREVENTION</b> <ul style="list-style-type: none"> <li>Zone de prévention à définir autour du captage</li> </ul> <b>TRAIT DE COUPE et FAILLES</b> <ul style="list-style-type: none"> <li>Trait de coupe</li> <li>Faille de chevauchement</li> </ul>	<b>UNITES HYDROGÉOLOGIQUES</b> <ul style="list-style-type: none"> <li>Aquifère alluvial</li> <li>Aquifère à niveaux aquicludes de Villé</li> <li>Aquifère à niveaux aquicludes du Dévonien inférieur</li> <li>Aquifère du Dévonien inférieur</li> </ul>	<b>HYDROGRAPHIE</b> <ul style="list-style-type: none"> <li>Réseau hydrographique</li> <li>Berges des rivières à large lit</li> <li>Principaux lacs</li> </ul>
--	--	--	--	--

### Coupe hydrogéologique



### Tableau de correspondance : Géologie - Hydrogéologie

ERE	SYSTEME	SERIE	ETAGE	ASSISE	ABREVIATION	LITHOLOGIE	UNITES HYDROGÉOLOGIQUES
PALEOZOÏQUE	DEVONIEN	INFÉRIEUR	SEIGÉNIEN	SUPÉRIEUR	S3	Tourbe, Eboulis des pentes et Alluvions modernes des vallées.	Aquifère alluvial
				MOYEN	S2	Essentiellement des phyllades régulièrement feuilletées, parfois ardoisiers, bleu noir. Très rarement des intercalations de fines strates gréseuses et quelques bancs de quartzophyllades	Aquifère à niveaux aquicludes de Villé
				INFÉRIEUR	S1	Alternance de phyllades et de schistes avec des quartzophyllades et avec des bancs ou des paquets de quartzites	Aquifère à niveaux aquicludes du Dévonien inférieur
		GÉDINIEN	SUPÉRIEUR	G2b	Schistes et phyllades gris vert et verts, quartzophyllades, psammites et quartzites verdâtres, gris ou verts. Paillettes de mica sont très abondantes	Aquifère du Dévonien inférieur	