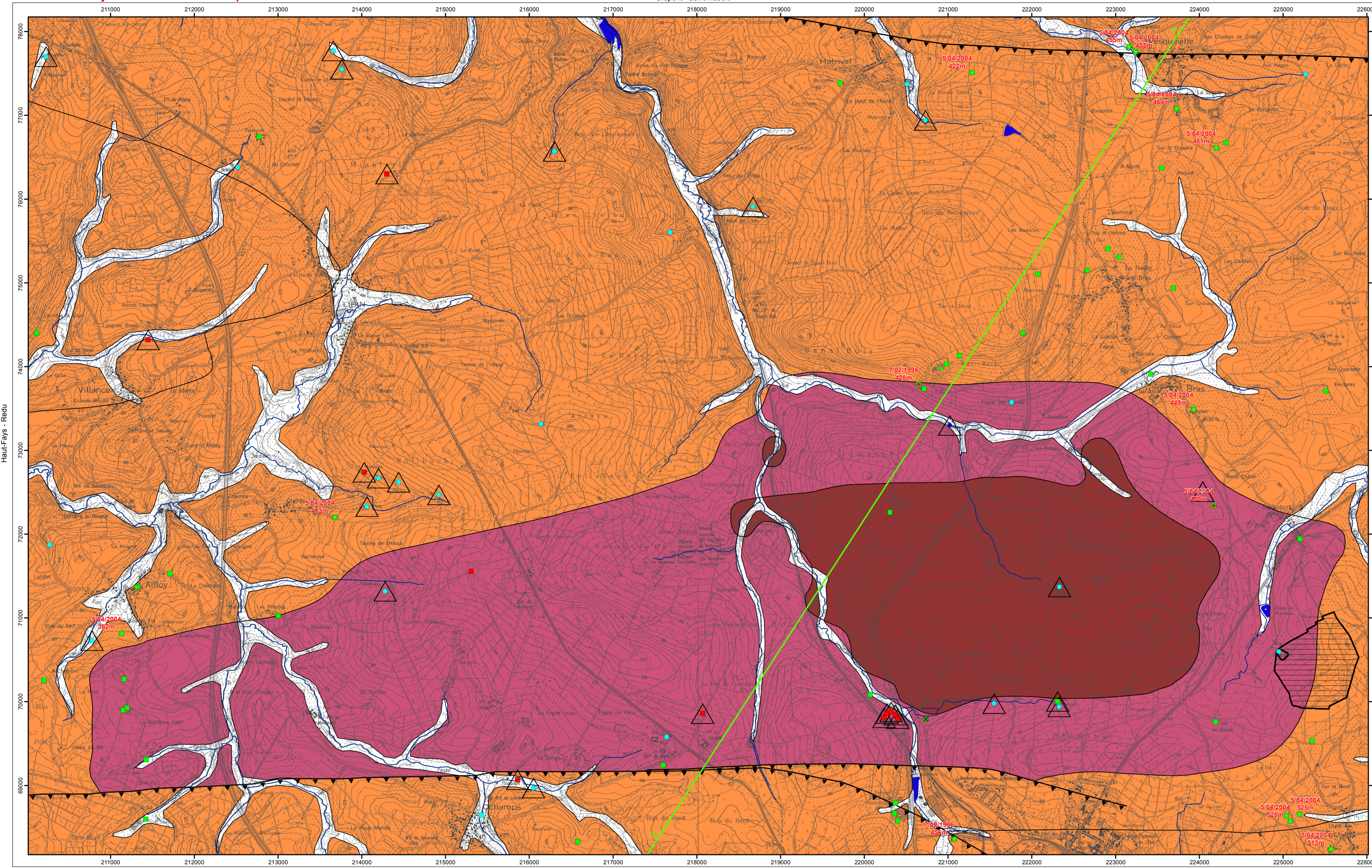


Première édition : janvier 2005 - Actualisation partielle : août 2010



Reproduction interdite. Echelle: 1/25 000. Carte hydrogéologique tracée d'après la carte géologique de l'Andrenne et des régions voisines (1946). L'affleurement des alluvions est tracé sur base de la carte géologique de Libin - Bras levée par Malaise (1907).

PIEZOMETRIE
413 m 5/04/2004

- Cote ponctuelle (en m) de l'aquiclude à niveaux aquifères du Dévonien inférieur et date
- Cote ponctuelle (en m) de l'aquiclude du Dévonien inférieur et date

POINTS HYDROGÉOLOGIQUES

- Puits pour la distribution publique d'eau potable
- Autre puits
- Source (exploitée ou non)
- Prélèvement d'eau de surface
- Station de démergement

STATIONS

- Station climatique
- Station limnimétrique

ZONES DE PREVENTION

- Zone de prévention à définir autour du captage
- Zone de prévention rapprochée arrêtée
- Zone de prévention éloignée arrêtée

Trait de coupe et FAILLES

- Trait de coupe
- Faille de chevauchement

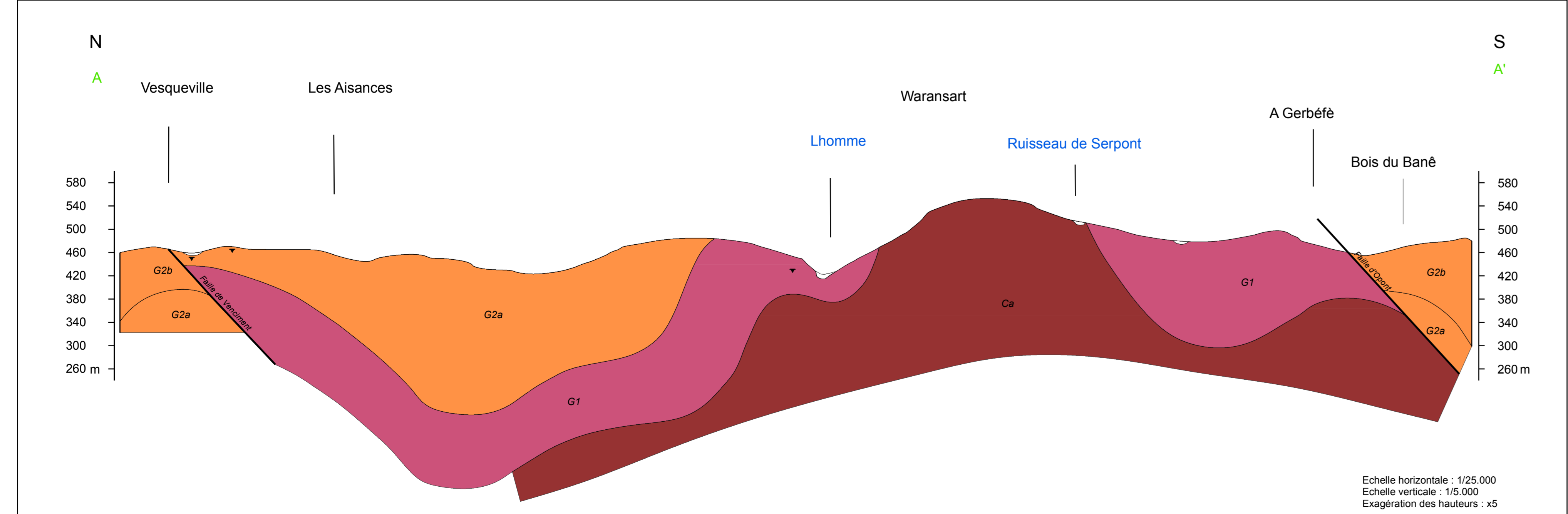
UNITES HYDROGÉOLOGIQUES

- Aquifère alluvial
- Aquiclude du Dévonien inférieur
- Aquiclude à niveaux aquifères du Dévonien inférieur
- Aquifard à niveaux aquicludes du socle cambro-silurien

HYDROGRAPHIE

- Réseau hydrographique
- Berges des rivières à large lit
- Principaux lacs

Coupe hydrogéologique



▼ Cote piézométrique sur la coupe

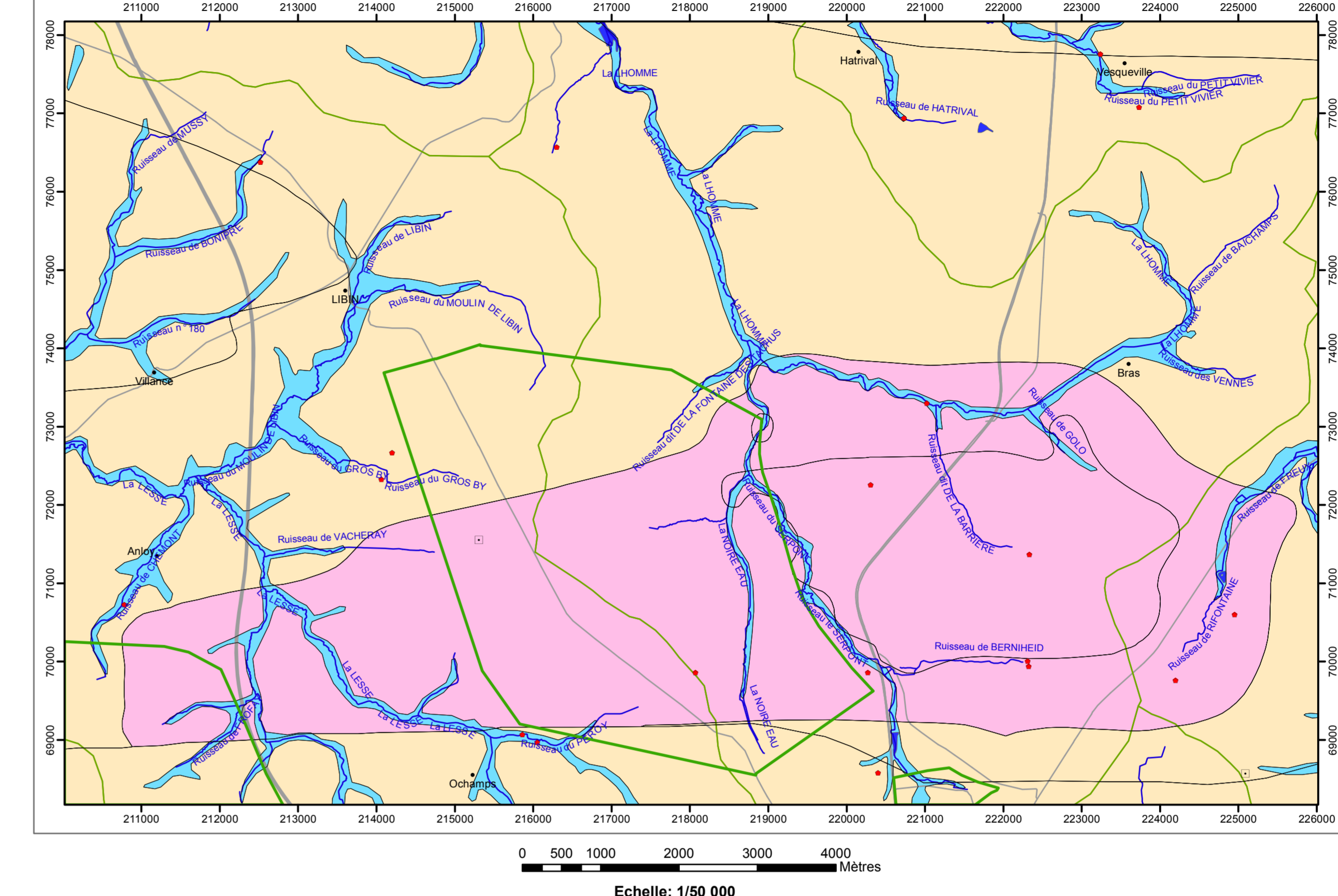
— Faille

— Limite des formations géologiques

Unités hydrogéologiques

- Aquifère alluvial
- Aquiclude du Dévonien inférieur
- Aquiclude à niveaux aquifères du Dévonien inférieur
- Aquifard à niveaux aquicludes du socle cambro-silurien

Carte des informations complémentaires et des caractères de couverture des nappes



TESTS et ANALYSES

- Essai de pompage
- Analyses chimiques disponibles
- Zone de prospection géophysique

LIMITE GÉOLOGIQUE

- Limites des formations géologiques

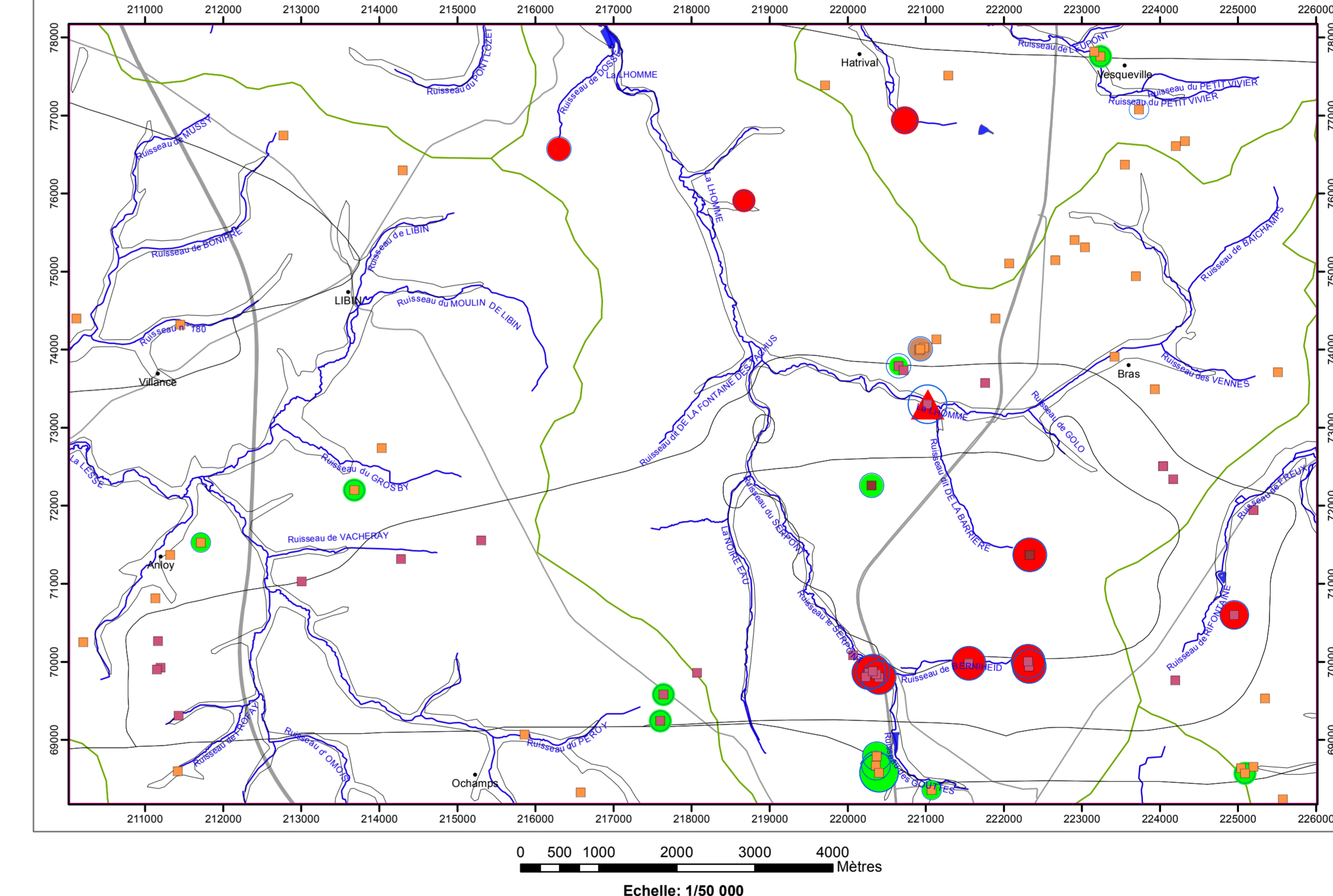
TYPE DE COUVERTURE

- Nappe à affleurement
- Couverture semi-perméable
- Couverture imperméable

HYDROGRAPHIE et INFRASTRUCTURE

- Réseau hydrographique
- Berges des rivières à large lit
- Principaux lacs
- Bassins hydrographiques
- Autoroute
- Route principale d'importance majeure
- Ochamps Nom de la localité

Carte des volumes d'eau prélevés



AQUIFÈRES CAPTÉS OU SOLlicitÉS PAR LES OUVRAGES

- Aquiclude du Dévonien inférieur
- Aquiclude à niveaux aquifères du Dévonien inférieur
- Aquifard à niveaux aquicludes du socle cambro-silurien

VOLUMES MOYENS PRÉLEVÉS en m³/an pour les années 2003 à 2007

- 1 - 1 000
- 1 001 - 10 000
- 10 001 - 50 000
- 50 001 - 100 000
- 100 001 - 500 000

VOLUME PRÉLEVÉ POUR LA DISTRIBUTION PUBLIQUE d'eau potable en m³/an (Déclaration pour l'année 2007)

- 1 001 - 10 000
- 10 001 - 50 000
- 50 001 - 100 000

AUTRES VOLUMES PRÉLEVÉS en m³/an (Déclaration pour l'année 2007)

- 1 - 1 000
- 1 001 - 10 000
- 10 001 - 50 000
- 50 001 - 100 000
- 100 001 - 500 000

VOLUME D'EAU DE SURFACE PRÉLEVÉ pour la distribution, en m³/an (Déclaration pour l'année 2007)

- 100 000 - 500 000

VOLUME DE DEMERGEMENT PRÉLEVÉ en m³/an (Déclaration pour l'année 2007)

- 1 001 - 10 000

LIMITE GÉOLOGIQUE

- Limites des formations géologiques

HYDROGRAPHIE et INFRASTRUCTURE

- Réseau hydrographique
- Berges des rivières à large lit
- Principaux lacs
- Bassins hydrographiques
- Autoroute
- Route principale d'importance majeure
- Ochamps Nom de la localité

Tableau de correspondance : Géologie - Hydrogéologie

ÈRE	SYSTÈME	SÉRIE	ÉTAGE	ASSISE	ABBREVIATION	LITHOLOGIE	UNITÉS HYDROGÉOLOGIQUES
PALÉOZOÏQUE	DEVONIEN	INFÉRIEUR	GÉDINIEN	SUPERIEUR	am	Fluviers modernes des vallées, écoule des pentes, dépôts limoneux des pentes et limon d'altération avec débris de roches sous-sourées. Tourbe	Aquifère alluvial
					G2b	Des schistes et des phyllades gris vert et vert, des quartzophyllades des psammites et des quartzites verâtres, gris ou verts. Les paléoles de mica sont très abondantes	Aquiclude du Dévonien inférieur
			INFÉRIEUR	G1	G2a	Principalement des schistes et des phyllades rouges et bigarrés et ébrouement teintés alternant avec des "grès-ancosques" et des quartzites	Aquiclude à niveaux aquifères du Dévonien inférieur
					G1	Une couche arénacée et à grains grossiers à la base; conglomérats basés, saun de grès "salignon" ou quartziques, surmontés par la Formation de Levizy; un ensemble schisteux phylladeux bleu et gris bleu généralement quartzeux et parfois micacé	Aquifère à niveaux aquifères du Dévonien inférieur
CAMBRIEN	REVIENNIEN	Rv	Schiste ou phyllade, quartzophyllade et quartzite noir veiné	Aquifard à niveaux aquicludes du socle cambro-silurien			