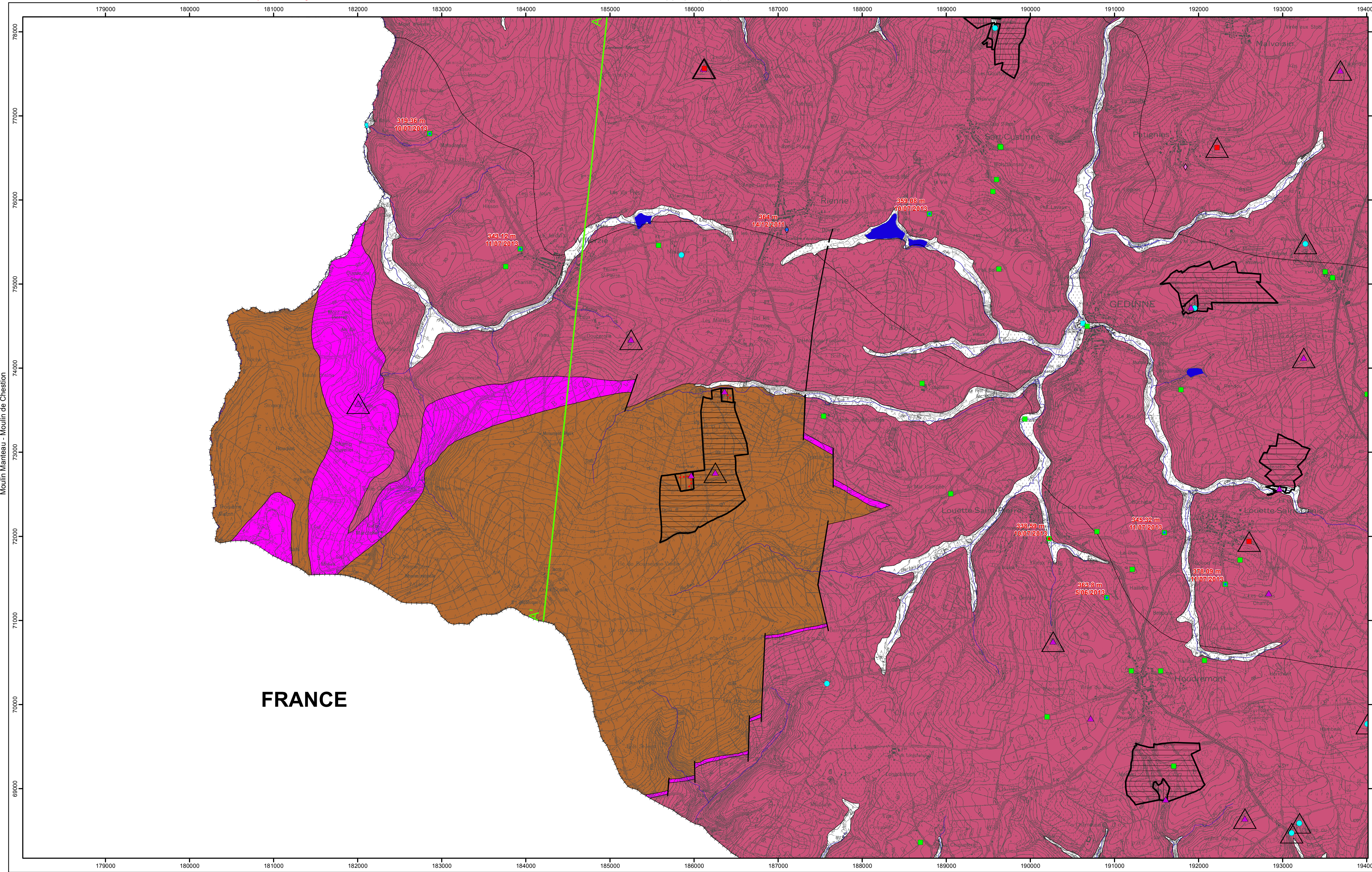
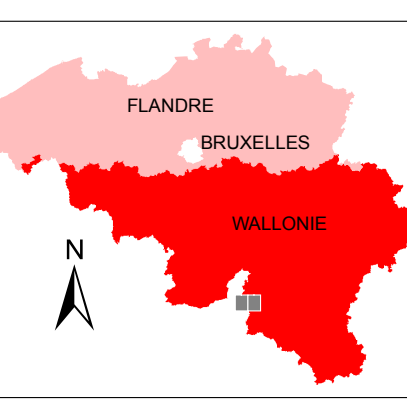


Willerzie - Gedinne | 63/3-4

Dépôt légal : D/2016/12.796/2
ISBN : 978-2-8056-0216-0

Éditée par le SERVICE PUBLIC DE WALLONIE
Direction Générale opérationnelle, Agriculture,
Ressources Naturelles et Environnement
Avenue Prince de Liège 15
B-5100 Namur (Belgique)

Réalisée par Ludovic Capette
Actualisation partielle : Ludovic Capette
Département de Géologie
Université de Namur
Rue de Bruxelles 61
B-5000 Namur (Belgique)



Extrait de la carte topographique 63/3-4 de l'Institut Géographique national
Coordonnées Lambert belge, 1972, exprimées en mètres
Baraque-Cagneau - Orchimont
Carte hydrogéologique tracée d'après les cartes géologiques de E. Asselberghs, 1946 (Dévonien inférieur) et J. Gosselet, 1938 (alluvions, poudingue et arkose de Fépin, Massif de Rocou)
Echelle: 1/25 000

PIEZOMETRIE
319,36 m 10/07/2013

- Cote ponctuelle (en m) de l'aquifère alluvial et date
- Cote ponctuelle (en m) de l'aquifère à niveaux aquifères du Dévonien inférieur et date

POINTS HYDROGÉOLOGIQUES

- Puits pour la distribution publique d'eau potable
- Autre puits
- Drain
- Source (exploitée ou non)
- Sonde géothermique

STATIONS

- Station limnimétrique

LIGNES HYDROGÉOLOGIQUES

- Drain

ZONES DE PREVENTION

- Zone de prévention à définir autour du captage
- Zone de prévention rapprochée arrêtée
- Zone de prévention éloignée arrêtée

TRAIT DE COUPE et FAÏLLES

- Trait de coupe
- Faille
- Faille sous couverture

LIMITES GÉOLOGIQUES

- Limites des formations géologiques

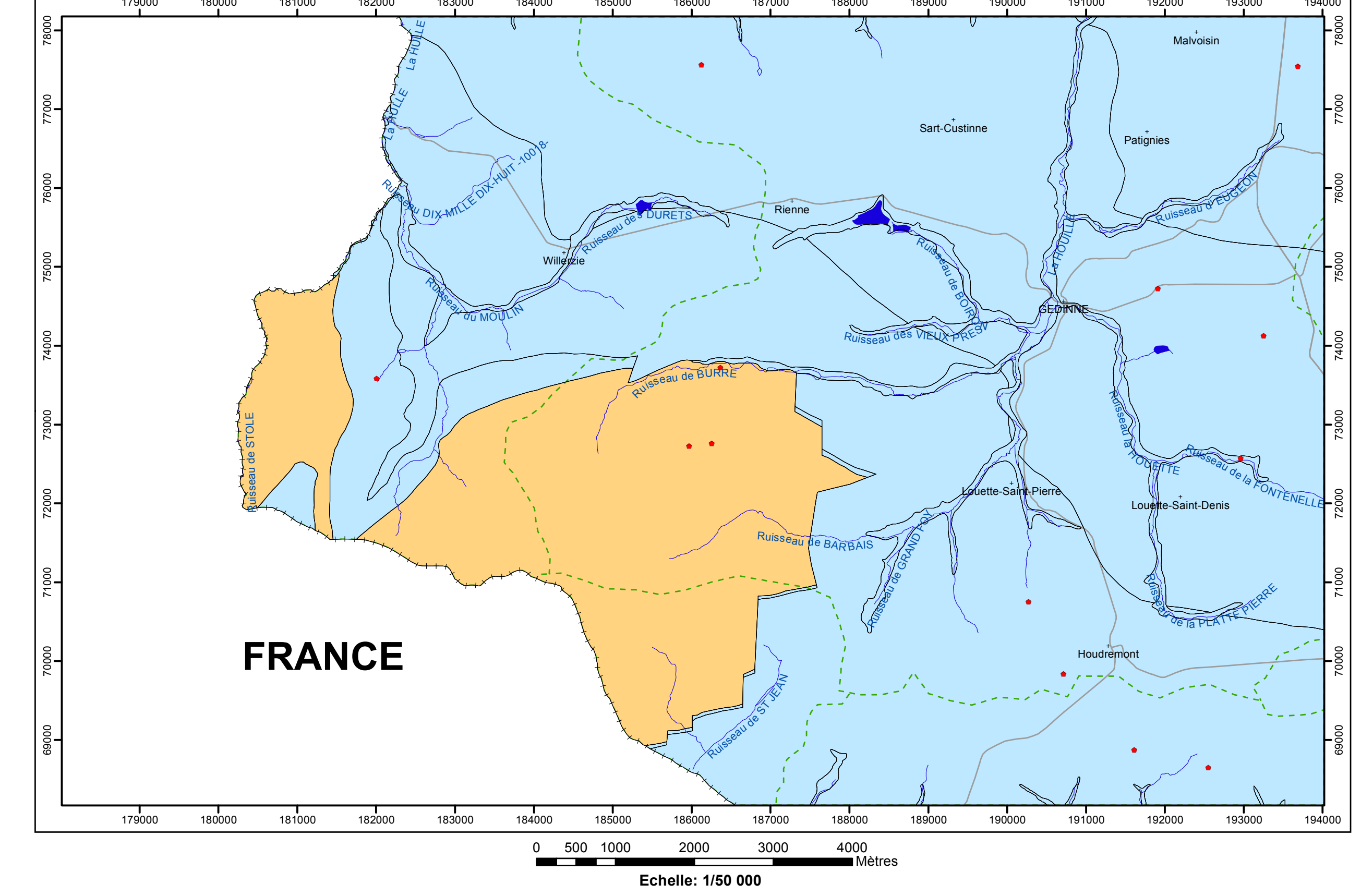
UNITES HYDROGÉOLOGIQUES

- Aquifère alluvial
- Aquifère à niveaux aquifères du Dévonien inférieur
- Aquifère de Fépin
- Aquifère à niveaux aquifères du socle cambro-silurien

HYDROGRAPHIE et FRONTIÈRE

- Réseau hydrographique
- Principaux lacs
- Frontière nationale

Carte des informations complémentaires et des caractères des nappes



Echelle: 1/50 000

TESTS et ANALYSES

- Analyses chimiques disponibles

LIMITES GÉOLOGIQUES

- Limites des formations géologiques

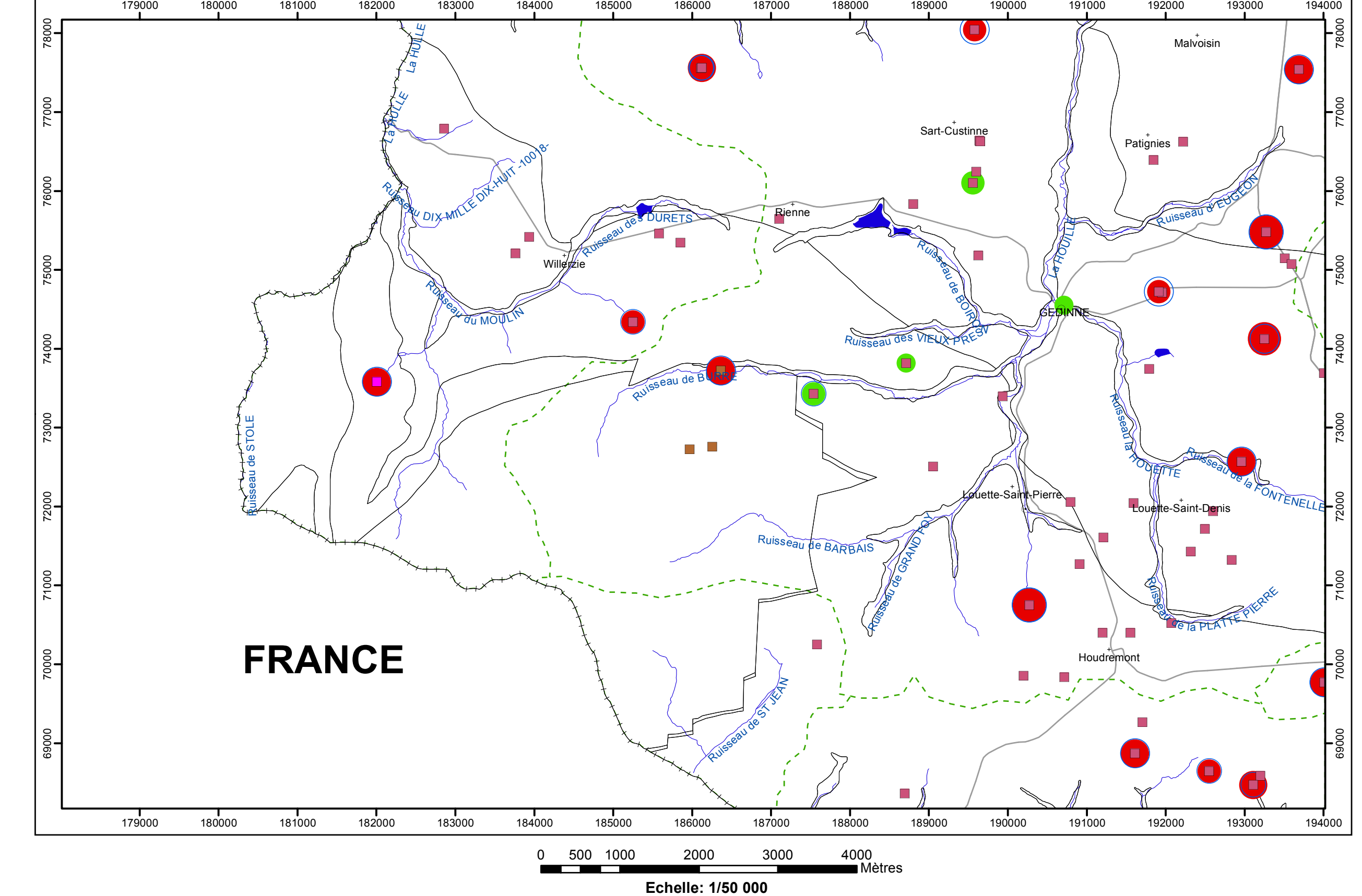
TYPE DE NAPPE

- Nappe libre
- Nappe semi-captive

HYDROGRAPHIE et INFRASTRUCTURE

- Réseau hydrographique
- Principaux lacs
- Bassins hydrographiques
- Route principale d'importance majeure
- Houdremont : nom de la localité
- Frontière nationale

Carte des volumes d'eau prélevés



Echelle: 1/50 000

AQUIFÈRES CAPTES OU SOLICITÉS PAR LES OUVRAGES

- Aquifère alluvial
- Aquifère à niveaux aquifères du Dévonien inférieur
- Aquifère de Fépin
- Aquifère à niveaux aquifères du socle cambro-silurien

VOLUMES MOYENS PRÉLEVÉS en m³/an pour les années 2009 à 2013

- 1 001 - 10 000
- 10 001 - 50 000
- 50 001 - 100 000

VOLUME PRÉLEVÉ POUR LA DISTRIBUTION PUBLIQUE d'eau potable en m³/an (Déclaration pour l'année 2013)

- 1 001 - 10 000
- 10 001 - 50 000
- 50 001 - 100 000

AUTRES VOLUMES PRÉLEVÉS d'eau en m³/an (Déclaration pour l'année 2013)

- 1 - 1 000
- 1 001 - 10 000

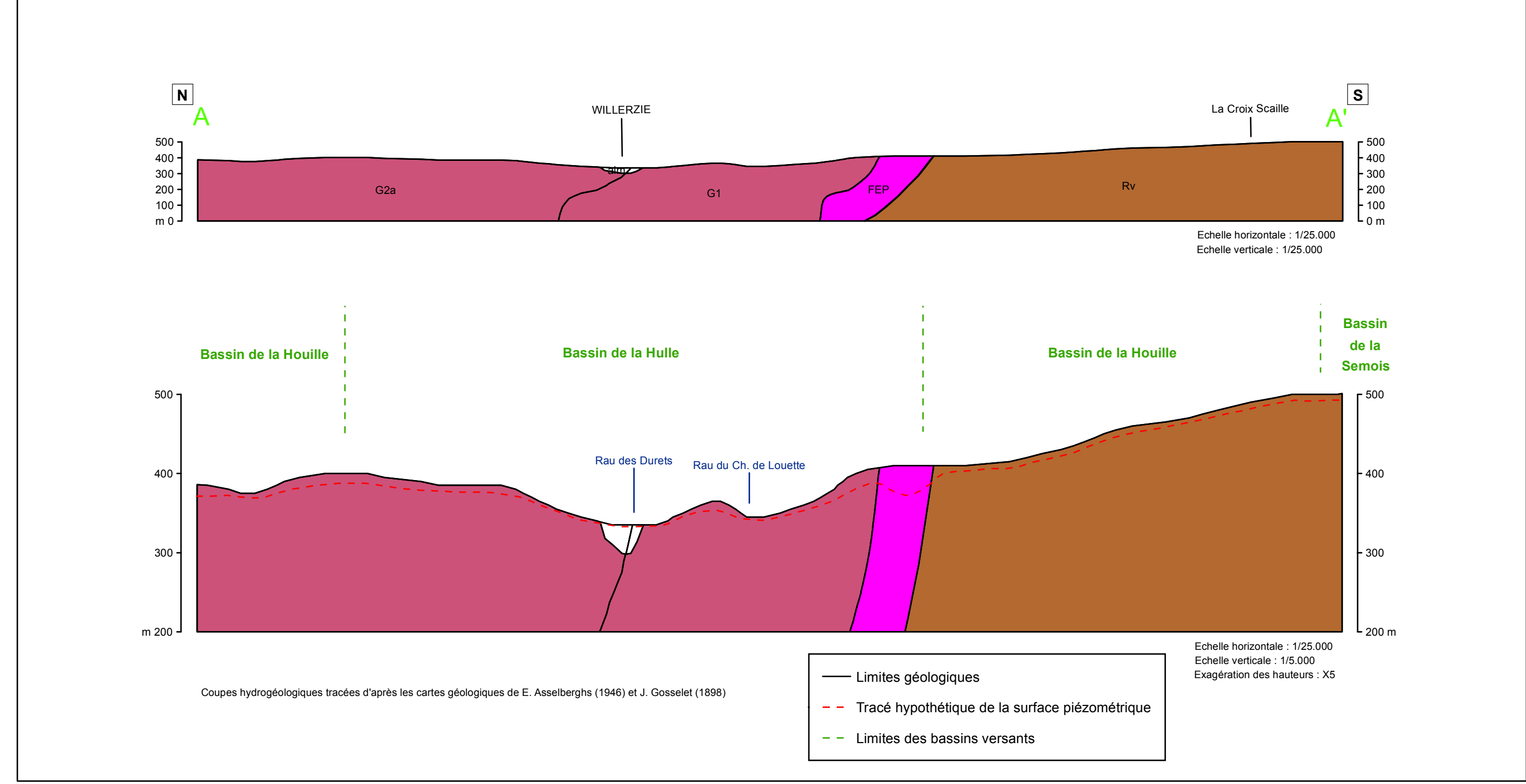
LIMITES GÉOLOGIQUES

- Limites des formations géologiques

HYDROGRAPHIE et INFRASTRUCTURE

- Réseau hydrographique
- Principaux lacs
- Bassins hydrographiques
- Route principale d'importance majeure
- Houdremont : nom de la localité
- Frontière nationale

Coupes hydrogéologiques



Coupes hydrogéologiques tracées d'après les cartes géologiques de E. Asselberghs (1946) et J. Gosselet (1938)
Echelle horizontale : 1/25 000
Echelle verticale : 1/5 000
Exagération des hauteurs : x5

Tableau de correspondance : Géologie - Hydrogéologie

ERE	SYSTEME	SERIE	ETAGE	NOM (selon Asselberghs, 1946)	Lithologie	Abréviation	Unité hydrogéologique
CENOZOIQUE	QUATERNAIRE	HOLOCENE			Alluvions modernes des vallées	alm	Aquifère alluvial
PALÉOZOIQUE	DEVONNIEN	INFÉRIEUR	Lochkoven (anc. Gedinnien) supérieur	Assise de Saint-Hubert	Schistes et siltites phylladeux interstratifiés de niveaux de grès et quartzites	G2b	Aquifère à niveaux aquifères du Dévonien inférieur
				Assise d'Oignies	Schistes et phyllades interstratifiés par quelques bancs de grès	G2a	
			Lochkoven (anc. Gedinnien) inférieur	Gedinnien inférieur schisteux	Schistes, quartzophyllades, quartzites et bancs de grès lenticulaires	G1	Aquifère de Fépin
			Couches de base		Arkose d'Haybes : grès blancs quartzitiques grossiers à fins et intercalations irrégulières de lits schisteux Poudingue de Fépin : poudingue à éléments et ciment quartzitiques, à niveaux gréseux et schisteux		
CAMBRIEN	MOYEN ET SUPÉRIEUR	Revinien		quartzites gris bleu et phyllades noirs de Revin	Rv	Aquifère à niveaux aquifères du socle cambro-silurien	