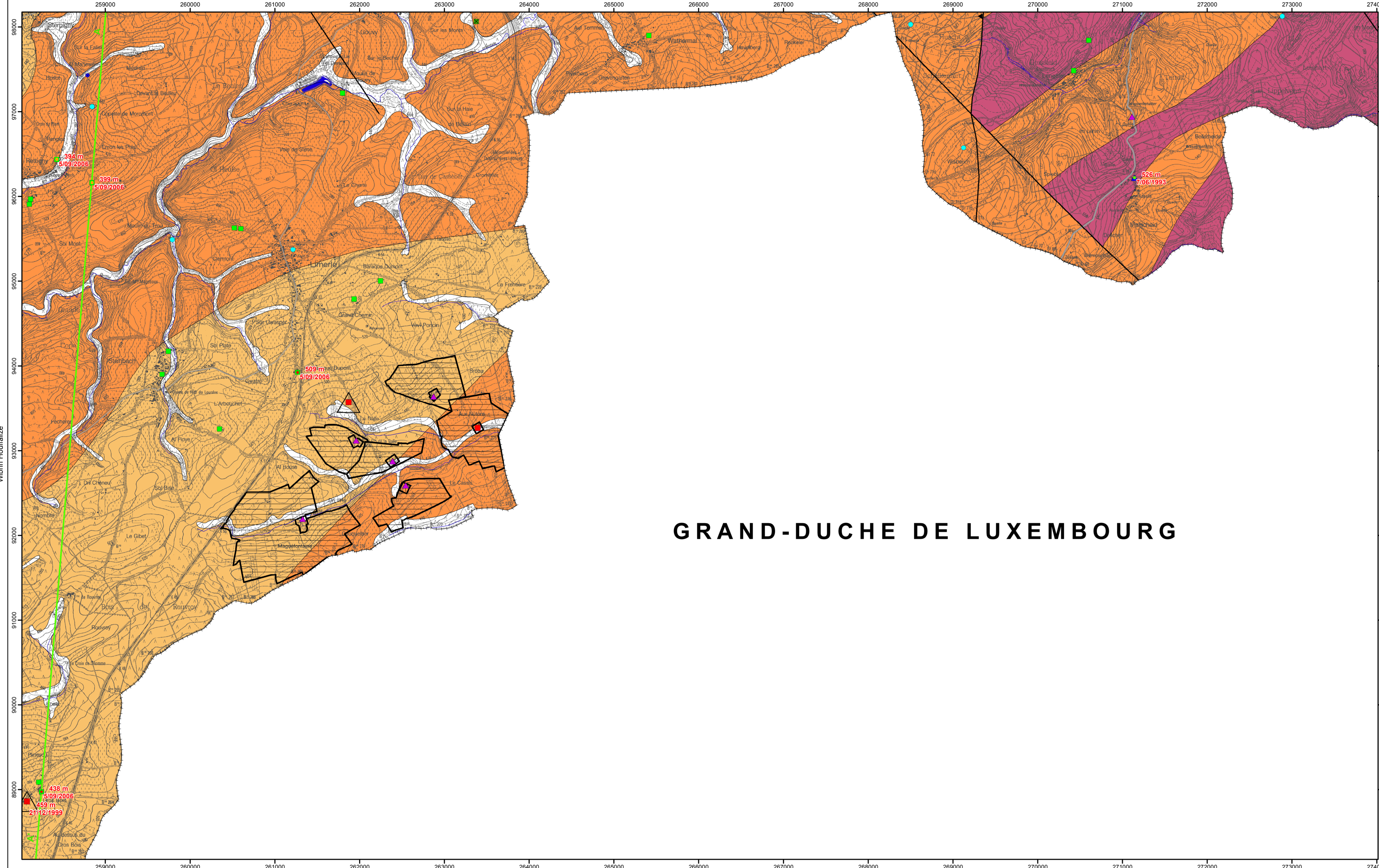


Limerlé - Lengeler | 61/1-2

CARTE HYDROGÉOLOGIQUE DE WALLONIE

Première version: février 2007 - Actualisation partielle : juillet 2013



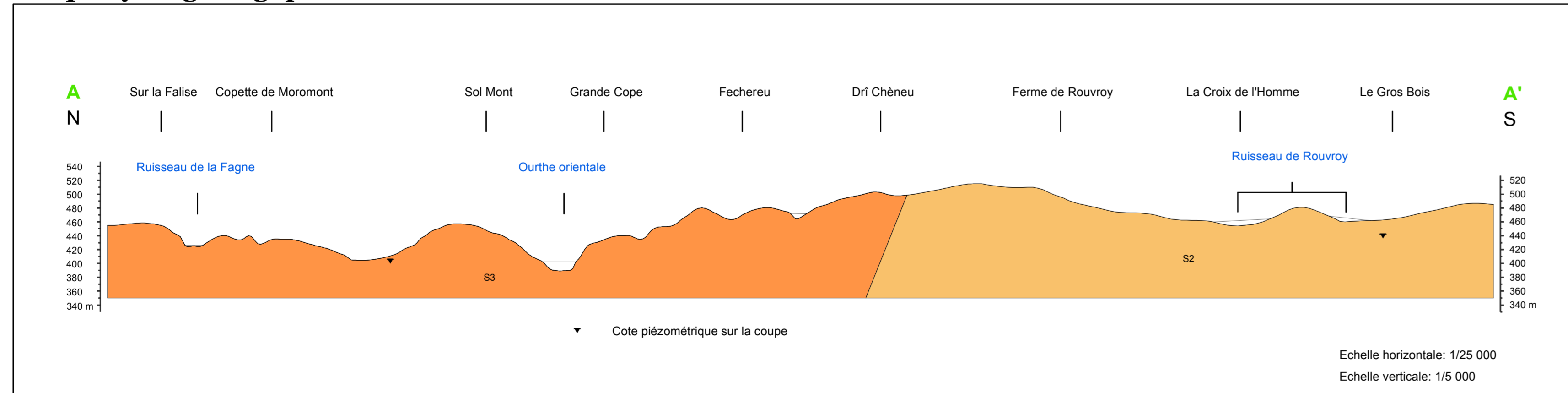
Extrait de la carte topographique 61/1-2 de l'Institut Géographique National. Coordonnées Lambert Edg. 1972, exprimées en mètres. Carte hydrogéologique tracée d'après la carte géologique des Cantons de Namur & de St. Vith au 1:100 000 (G. Vandenberg, 1960). Le tracé des alluvions est extrait de la carte géologique de la Belgique Limerlé - Rackerst au 1:40 000 (M. X. Stainier, 1899) pour la partie ouest de la carte.

REPRODUCTION INTERDITE

Echelle: 1/25 000

<p>PIEZOMETRIE 394 m 5/09/2006</p> <ul style="list-style-type: none"> Cote ponctuelle (en m) de l'aquiclude du Dévonien inférieur et date Cote ponctuelle (en m) de l'aquiclude à niveaux aquifères du Dévonien inférieur et date Cote ponctuelle (en m) de l'aquiclude à niveaux aquifères de Ville et date <p>POINTS HYDROGÉOLOGIQUES</p> <ul style="list-style-type: none"> Puits pour la distribution publique d'eau potable Autre puits Drain Piezomètre Source (exploitée ou non) Prélèvement d'eau de surface 	<p>STATIONS</p> <ul style="list-style-type: none"> Station climatique <p>ZONES DE PREVENTION</p> <ul style="list-style-type: none"> Zone de prévention à définir autour du captage Zone de prévention rapprochée arrêtée Zone de prévention éloignée arrêtée 	<p>TRAIT DE COUPE et FAILLES</p> <ul style="list-style-type: none"> Trait de coupe Faïlle de chevauchement Faïlle <p>UNITES HYDROGÉOLOGIQUES</p> <ul style="list-style-type: none"> Aquifère alluvial Aquiclude du Dévonien inférieur Aquiclude à niveaux aquifères du Dévonien inférieur Aquiclude à niveaux aquifères de Ville 	<p>HYDROGRAPHIE et FRONTIÈRE</p> <ul style="list-style-type: none"> Réseau hydrographique Principaux lacs Frontière nationale
---	--	---	---

Coupe hydrogéologique



CARTE HYDROGÉOLOGIQUE DE WALLONIE

61/1-2

Limerlé - Lengeler

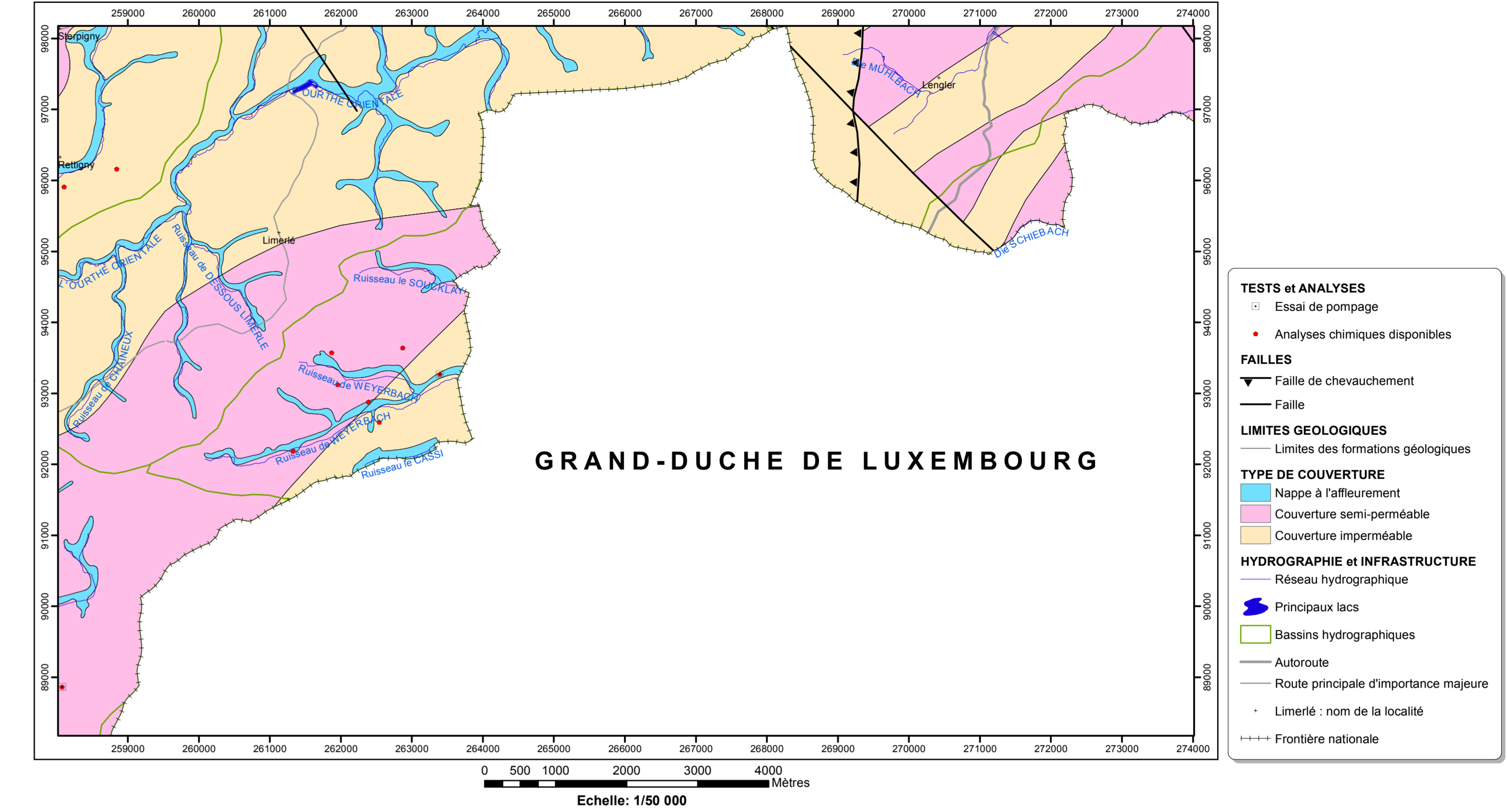
Dépôt légal : D/2014/12.796/4
ISBN : 978-2-8056-0149-1

Wallonie

Édité par le SERVICE PUBLIC DE WALLONIE
Direction Générale opérationnelle, Agriculture,
Ressources Naturelles et Environnement
Avenue Prince de Liège 15 B-3100 Namur (Belgique)

Réalisée par Mohamed Bouezmami
Actualisation partielle : Mohamed Bouezmami et Vincent Debbaut
Département des Ressources Hydriques
Université de Liège
Avenue de Longwy 185 B-6700 Arlon (Belgique)

Carte des informations complémentaires et des caractères des nappes



Carte des volumes d'eau prélevés

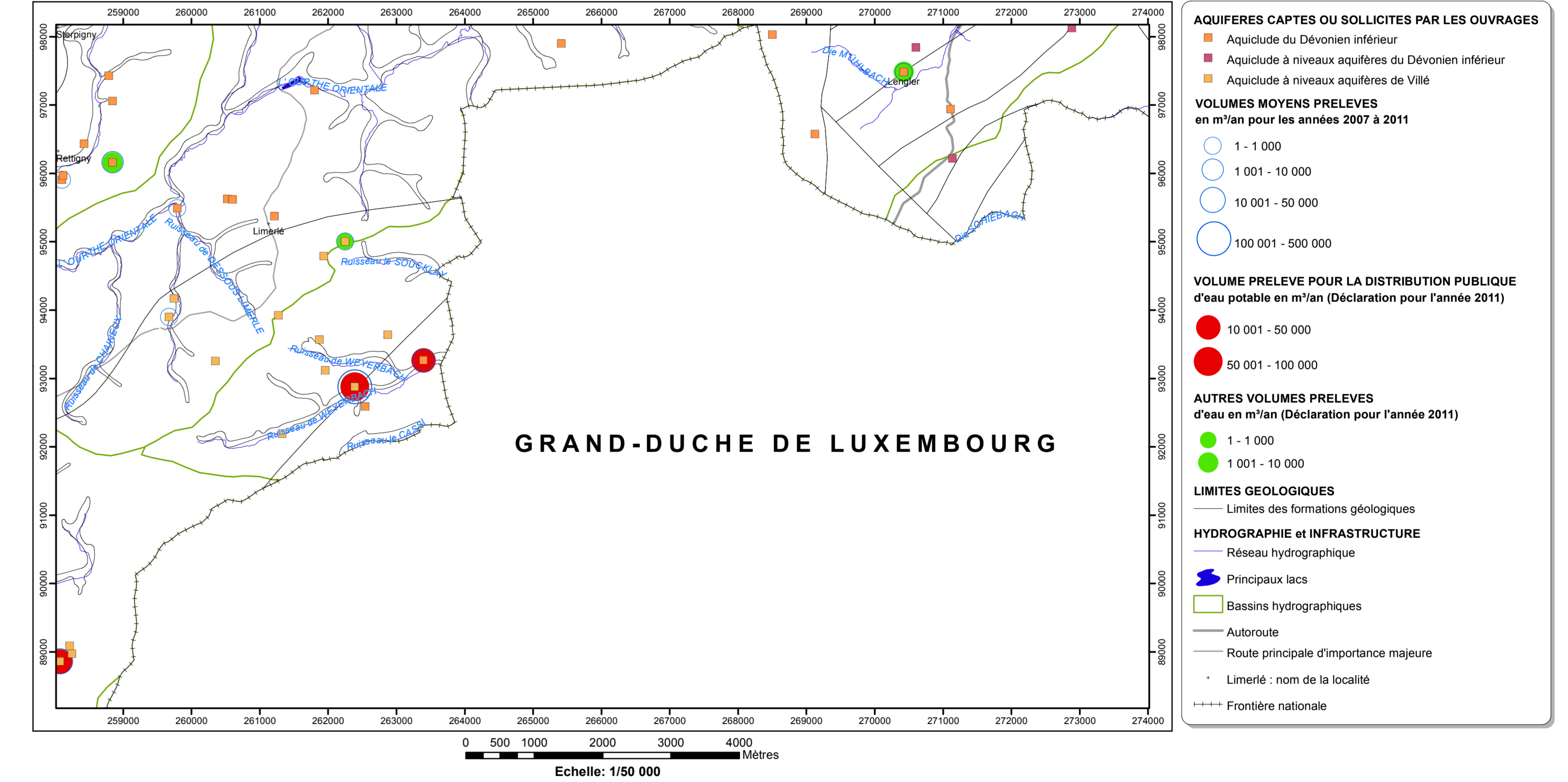


Tableau de correspondance : Géologie - Hydrogéologie

ÈRE	SYSTÈME	SÉRIE	ÉTAGE	FORMATION	ABRÉVIATION	LITHOLOGIE	UNITÉS HYDROGÉOLOGIQUES
PALÉOZOÏQUE	DEVONIEN	INFÉRIEUR	EMSIEN	Breitfeld-Steinbrück	E1	Schistes généralement finement stratifiés avec quelques couches de grès contenant des nodules de grès sombres, pyriteux, souvent atériques.	Aquiclude à niveaux aquifères du Dévonien inférieur
				Sainte Vith	S3	Schistes phylladeux compacts	Aquiclude du Dévonien inférieur
			SEIGENIEN	Longlier	S2	Schistes quartzophylladeux et grès zonaires; schiste gréseux en dalles, grès souvent phylliteux avec roches fossilifères carbonatées.	Aquiclude à niveaux aquifères de Ville