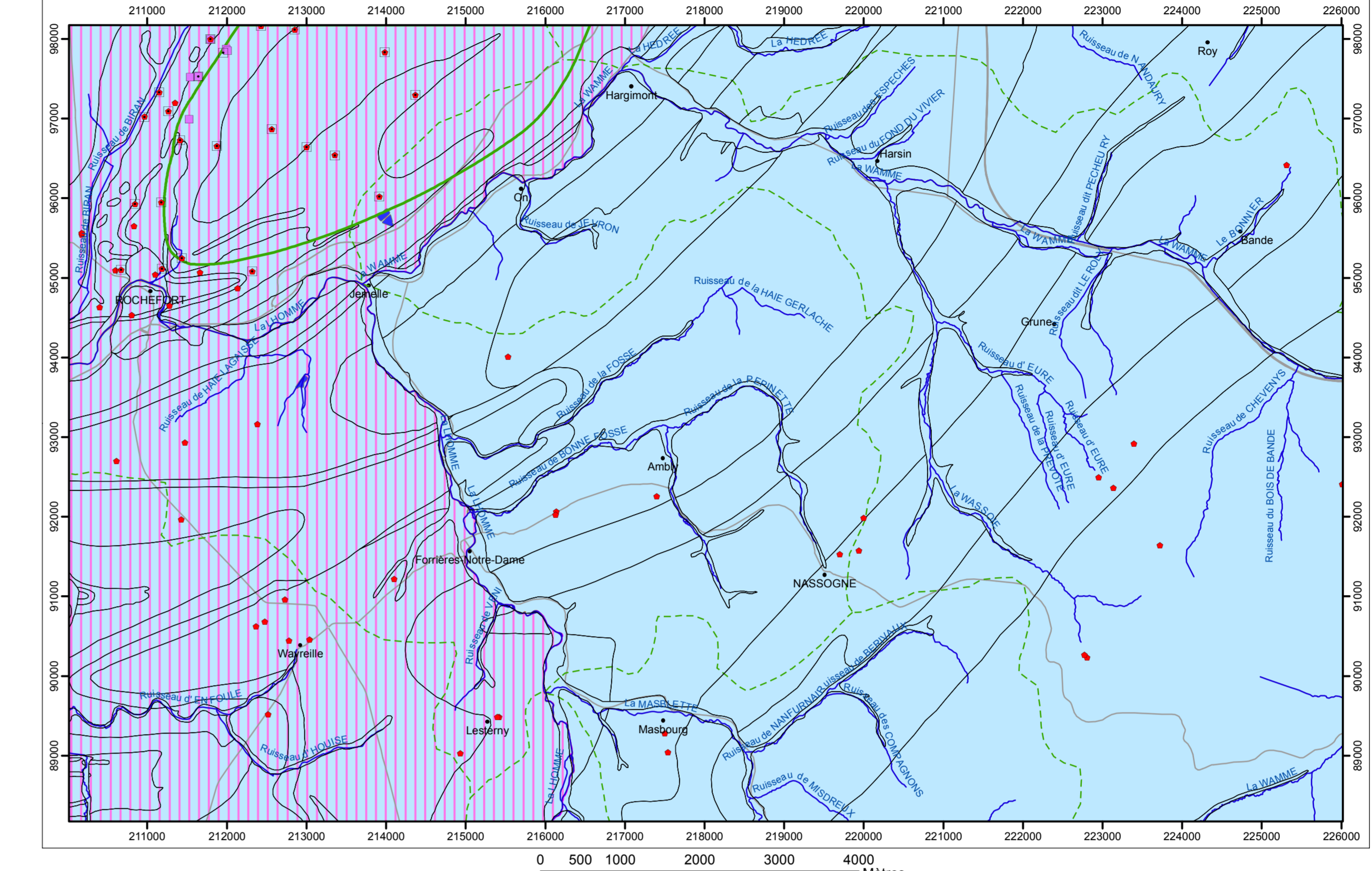


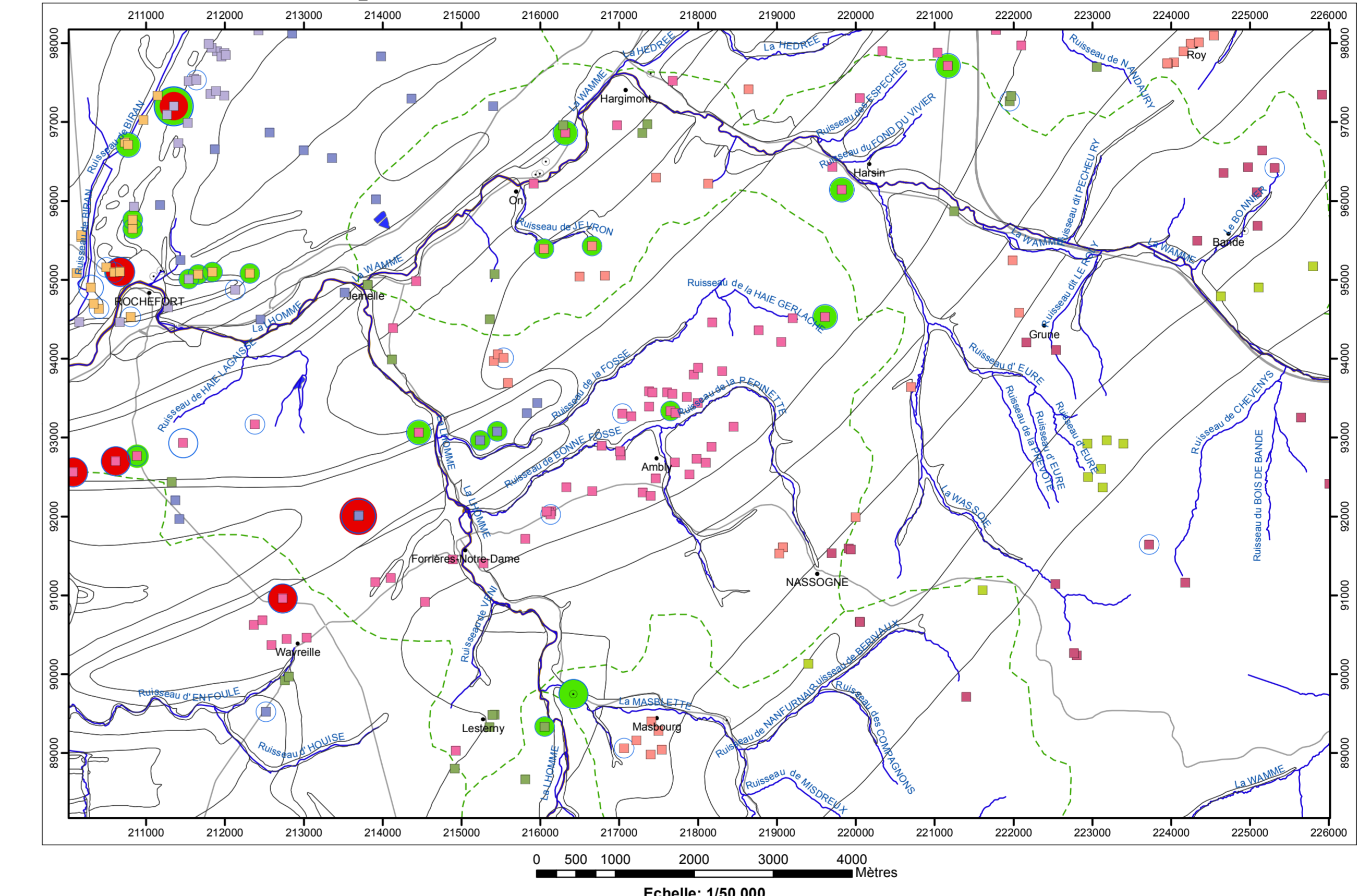
Extrait de la carte topographique 59/3-4 de l'Institut Géographique national. Coordonnées Lambert belge, 1972, exprimées en mètres. Echelle: 1/25 000

### Carte des informations complémentaires et des caractères de couverture des nappes



- TESTS ET ANALYSES**
  - Essai de pompage
  - Analyses chimiques disponibles
  - Essai de traçage
  - Zone de prospection géophysique
- ZONE VULNERABLE**
  - Zone vulnérable aux nitrates
  - Nappe libre
- TYPÉ DE NAPPE**
  - Nappe libre
- LIMITES GÉOLOGIQUE**
  - Limites des formations géologiques
- HYDROGRAPHIE ET INFRASTRUCTURE**
  - Réseau hydrographique
  - Berges des rivières à large lit
  - Principaux lacs
  - Bassins hydrographiques
  - Autoroute
  - Route principale d'importance majeure
  - Rochefort : Nom de la localité

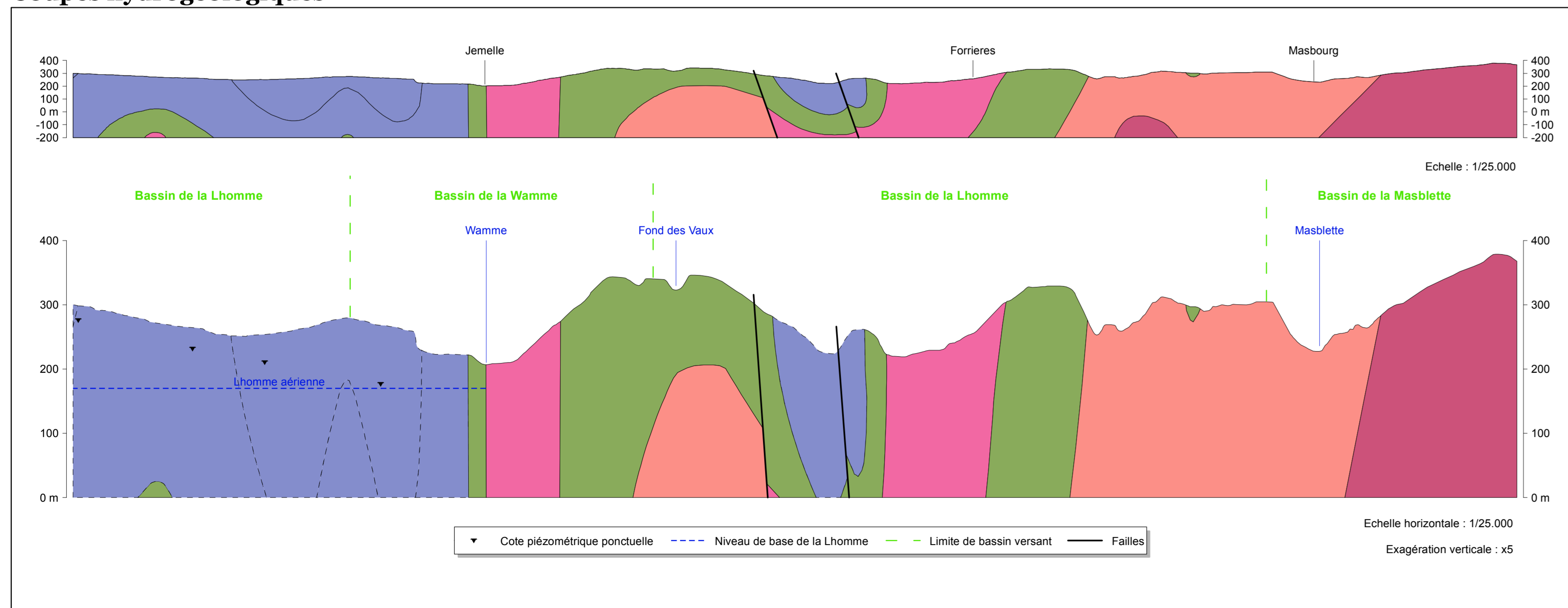
### Carte des volumes d'eau prélevés



- AQUIFÈRES CAPTES OU SOLlicitÉS PAR LES OUVRAGES**
  - Aquifère alluvial
  - Aquifère du Frasnois
  - Aquifère des calcaires du Frasnois
  - Aquifère des calcaires du Givetien
  - Aquifère de l'Eifelien
  - Aquifère de l'Eifelien
  - Aquifère à niveaux aquicludes du Dévonien inférieur
  - Aquifère à niveaux aquicludes du Dévonien inférieur
  - Aquifère du Dévonien inférieur
- VOLUMES MOYENS PRÉLEVÉS en m³/an pour les années 2006 à 2010**
  - 1 - 1 000
  - 1 001 - 10 000
  - 10 001 - 50 000
  - 50 001 - 100 000
  - 100 001 - 500 000
- VOLUME PRÉLEVÉ POUR LA DISTRIBUTION PUBLIQUE d'eau potable en m³/an (Déclaration pour l'année 2010)**
  - 10 001 - 50 000
  - 100 001 - 500 000
- AUTRES VOLUMES PRÉLEVÉS en m³/an (Déclaration pour l'année 2010)**
  - 1 - 1 000
  - 1 001 - 10 000
  - 10 001 - 50 000
  - 100 001 - 500 000
- LIMITES GÉOLOGIQUE**
  - Limites des formations géologiques
- HYDROGRAPHIE ET INFRASTRUCTURE**
  - Réseau hydrographique
  - Berges des rivières à large lit
  - Principaux lacs
  - Bassins hydrographiques
  - Autoroute
  - Route principale d'importance majeure
  - Rochefort : Nom de la localité

- PIEZOMETRIE**
  - 223,6m 9/04/2004
  - Cote ponctuelle (en m) de l'Aquifère des calcaires du Frasnois et date
  - Cote ponctuelle (en m) de l'Aquifère du Frasnois et date
  - Cote ponctuelle (en m) de l'Aquifère des calcaires du Givetien et date
  - Cote ponctuelle (en m) de l'Aquifère de l'Eifelien et date
  - Cote ponctuelle (en m) de l'Aquifère à niveaux aquicludes du Dévonien inférieur et date
  - Cote ponctuelle (en m) de l'Aquifère des calcaires du Givetien
- POINTS HYDROGÉOLOGIQUES**
  - Puits pour la distribution publique d'eau potable
  - Puits sur galerie par gravité
  - Autre puits
  - Drain
  - Piezomètre
  - Source (exploitée ou non)
  - Sonde géothermique
  - Indéterminé
- PHÉNOMÈNES KARSTIQUES PONCTUELS**
  - Perte
  - Résurgence
  - Écoulement karstique reconnu par traçage
- ZONES DE PRÉVENTION**
  - Zone de prévention à définir autour du captage
  - Zone de prévention rapprochée arrêtée
  - Zone de prévention rapprochée proposée
  - Zone de prévention éloignée arrêtée
  - Zone de prévention éloignée proposée
- TRAIT DE COUPE et FAILLES**
  - Trait de coupe
  - Faille
- LIMITES GÉOLOGIQUES**
  - Limites des formations géologiques
- UNITES HYDROGÉOLOGIQUES**
  - Aquifère alluvial
  - Aquifère du Frasnois
  - Aquifère des calcaires du Frasnois
  - Aquifère des calcaires du Givetien
  - Aquifère de l'Eifelien
  - Aquifère de l'Eifelien
  - Aquifère de l'Eifelien
  - Aquifère à niveaux aquicludes du Dévonien inférieur
  - Aquifère à niveaux aquicludes du Dévonien inférieur
  - Aquifère du Dévonien inférieur
- HYDROGRAPHIE**
  - Réseau hydrographique
  - Berges des rivières à large lit
  - Principaux lacs
- STATIONS**
  - Station climatique
  - Station limnimétrique

### Coupes hydrogéologiques



### Tableau de correspondance : Géologie - Hydrogéologie

Ere	Système	Série	Etage	Assise	Lithologie (description carte géologique (1900))	Abréviation de la carte géologique	Caractéristiques hydrogéologiques	Épaisseur (m)	
PALEOZOÏQUE	DEVONIEN	SUPERIEUR	FAMENNIEN	Matembourg et Serozelle	Schistes	Fa1	Aquifère du Famennois		
				Matagne	Schistes	Fa2	Aquifère du Frasnois		
			FRASNIEN		Matre rouge = mottoulites micritiques	FriP	Aquifère des calcaires du Frasnois	325	
					Calcaires stratifiés souvent noduleux	FriO	Aquifère des calcaires du Frasnois		
		MOYEN	GWETIEN		Schistes souvent noduleux	FriM	Aquifère du Frasnois		
					Calcaires avec couche de schiste à la base	GaB	Aquifère des calcaires du Givetien	140	
				Calcaire + dolomies	GaC		350		
			COUVIEN		Macigno, psammites et schistes	CoB	Aquifère de l'Eifelien		
					Schistes	CoBn	Aquifère de l'Eifelien	100	
					Calcaire impur	CoBm	Aquifère de l'Eifelien		
		INFÉRIEUR	BURNOTIEN		Charnoux	Grès, schistes, psammites, grauwacke et poudingue + grès	CoC + CoCp	Aquifère de l'Eifelien	300
					Winerne	Grès avec intercalations de schistes	Bi	Aquifère à niveaux aquicludes du Dévonien inférieur	300
			COBLÉNIEN		Vieux et Momont	Schistes avec intercalations de grès	Co3 + Co3g	Aquifère à niveaux aquicludes du Dévonien inférieur	
					Celle et Houffalize	Grès et psammites avec intercalations de phyllades, de quartzophyllade, et de grauwacke	Co2	Aquifère du Dévonien inférieur	1400
		Misart	Schistes-grès-grauwacke	Co1b	Aquifère à niveaux aquicludes du Dévonien inférieur				
		Anr	Grès	Co1a	Aquifère à niveaux aquicludes du Dévonien inférieur				