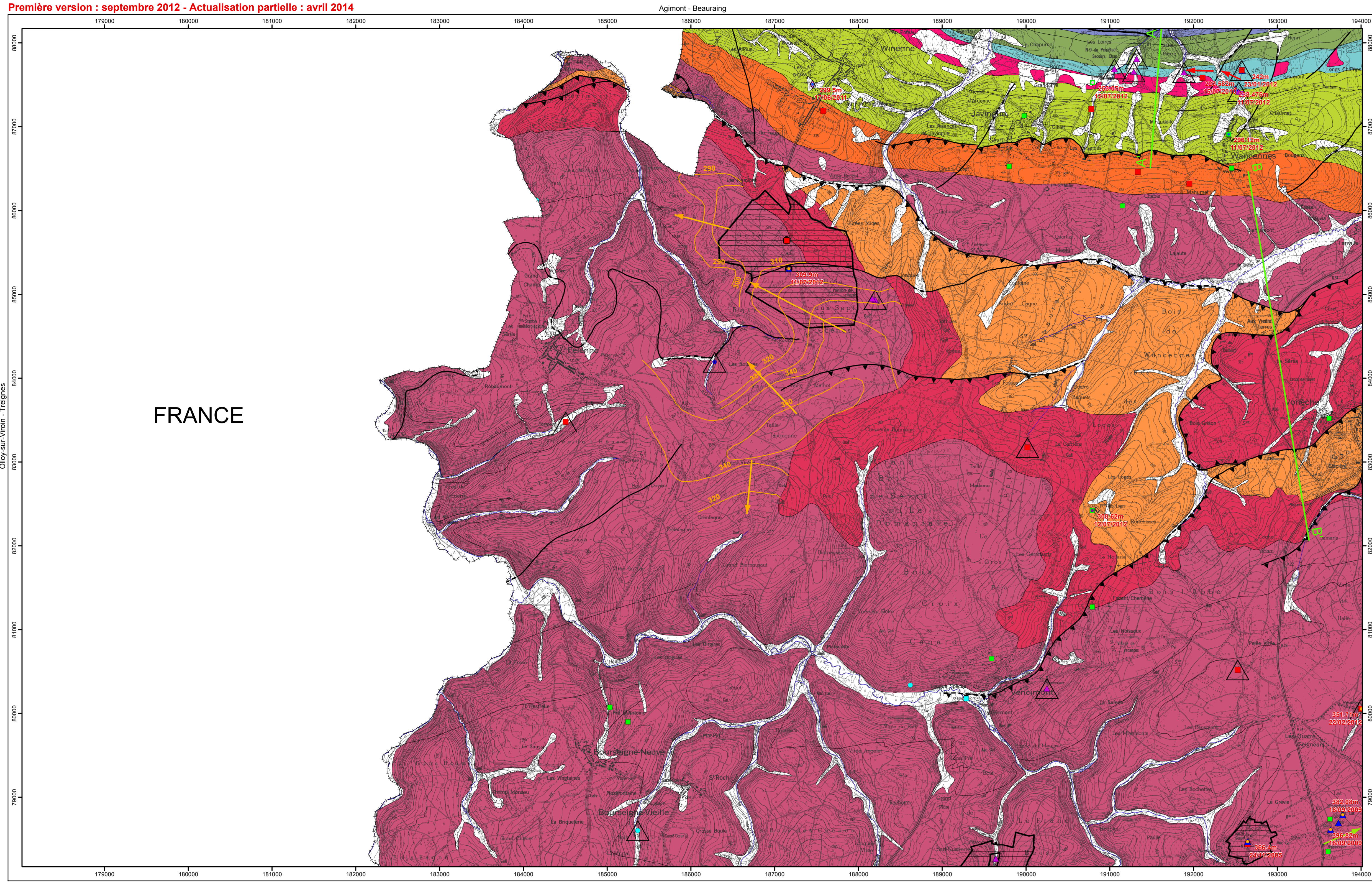


Felenne - Vencimont | 58/7-8

CARTE HYDROGÉOLOGIQUE DE WALLONIE

Première version : septembre 2012 - Actualisation partielle : avril 2014



REPRODUCTION INTERDITE

Extrait de la carte topographique 58/7-8 de l'Institut Géographique national. Coordonnées Lambert belge, 1972, exprimées en mètres.

Echelle: 1/25 000

PIEZOMETRIE 242 m 23/01/2012 <ul style="list-style-type: none"> Cote ponctuelle (en m) de l'Aquifère de l'Eifelien et date Cote ponctuelle (en m) de l'Aquifère de l'Eifelien et date Cote ponctuelle (en m) de l'Aquifère du Dévonien inférieur et date Cote ponctuelle (en m) de l'Aquifère à niveaux aquifères du Dévonien inférieur et date Cote ponctuelle (en m) de l'Aquifère à niveaux aquifères du Dévonien inférieur et date Isopiezés d'octobre 2005 <ul style="list-style-type: none"> Isopiezé principale (en m) de l'Aquifère à niveaux aquifères du Dévonien inférieur Sens d'écoulement des eaux souterraines en 2012 (*), en octobre 2005 (**), en septembre 2009 (***) <ul style="list-style-type: none"> Sens probable d'écoulement de l'Aquifère de l'Eifelien (*) Sens probable d'écoulement de l'Aquifère à niveaux aquifères du Dévonien inférieur (**) Sens probable d'écoulement de l'Aquifère à niveaux aquifères du Dévonien inférieur (***) 	POINTS HYDROGÉOLOGIQUES <ul style="list-style-type: none"> Puits pour la distribution publique d'eau potable Autre puits Drain Piezomètre Source (exploitée ou non) Prélèvement d'eau de surface Sonde géothermique STATIONS <ul style="list-style-type: none"> Station limnimétrique PHÉNOMÈNES KARSTIQUES PONCTUELS <ul style="list-style-type: none"> Perte ZONES DE PRÉVENTION <ul style="list-style-type: none"> Zone de prévention à définir autour du captage Zone de prévention rapprochée arrêtée Zone de prévention éloignée arrêtée 	TRAIT DE COUPE et FAILLES <ul style="list-style-type: none"> Trait de coupe Faille Faille de chevauchement Faille de chevauchement sous couverture Faille sous couverture Prélèvement d'eau de surface Sonde géothermique Limites des formations géologiques 	UNITES HYDROGÉOLOGIQUES <ul style="list-style-type: none"> Aquifère alluvial Aquifère des calcaires du Givetien Aquifère de l'Eifelien Aquifère de l'Eifelien Aquifère de l'Eifelien Aquifère du Dévonien inférieur Aquifère à niveaux aquifères du Dévonien inférieur Aquifère du Dévonien inférieur Aquifère à niveaux aquifères du Dévonien inférieur Aquifère à niveaux aquifères de Ville 	HYDROGRAPHIE et FRONTIÈRE <ul style="list-style-type: none"> Réseau hydrographique Frontière nationale
---	--	--	--	--

Coupes hydrogéologiques

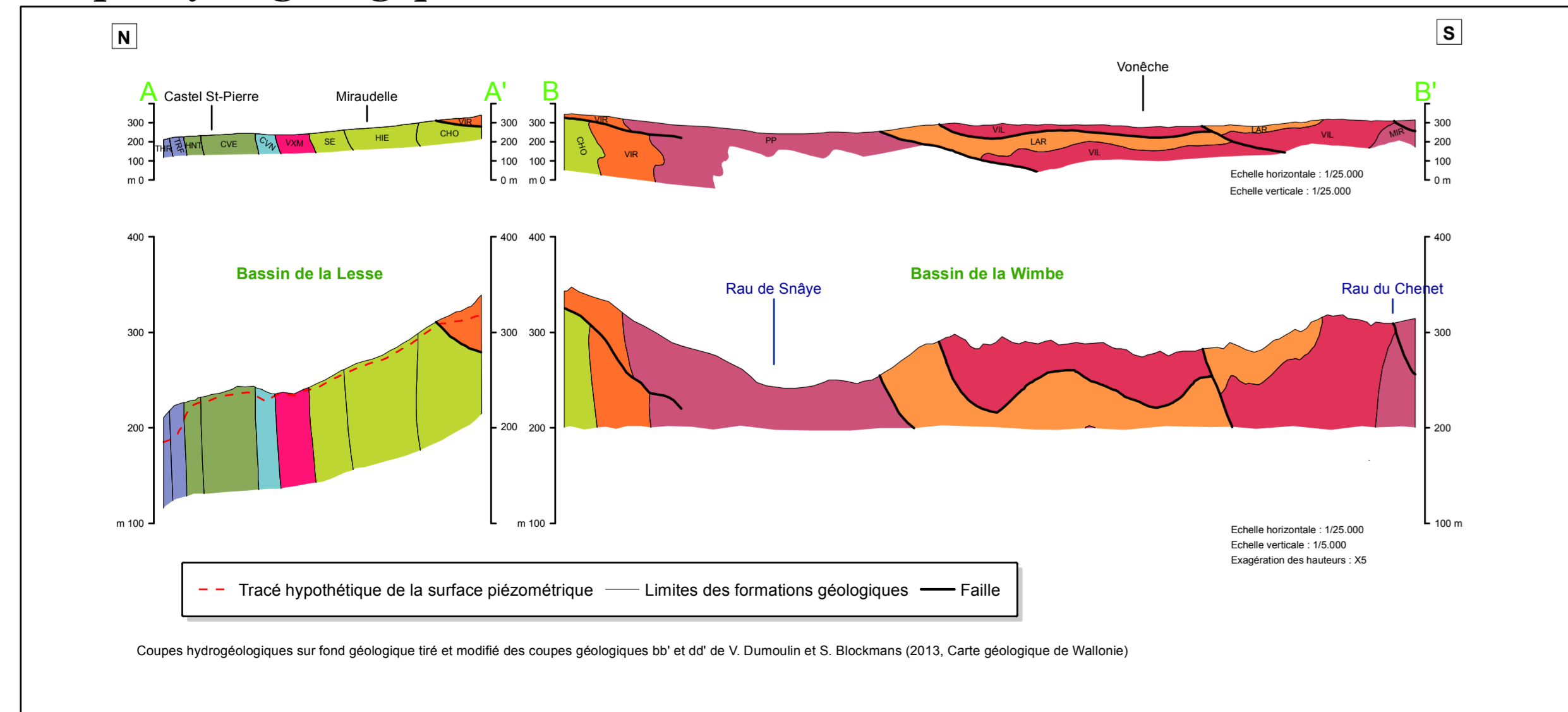


Tableau de correspondance : Géologie - Hydrogéologie

ÈRE	SYSTÈME	SÉRIE	ÉTAPE	Formation et Membre	Lithologie (d'après la carte géologique de V. Dumoulin et S. Blockmans, 2013)	Abréviations de la carte géologique	Unité hydrogéologique			
PALÉOZOÏQUE	DEVONIEN	COGNEZ	MOYEN	Aluviens modernes	Galets, graviers, sables, argiles et limons	AMO	Aquifère alluvial			
				TERRES D'HAIR	Calcaires argileux subrochers et bioclastiques	THR	Aquifère des calcaires du Givetien			
					TOIS FONTAINES	Calcaires	TRF	Aquifère de l'Eifelien		
				JEMMELLE	MOYEN	Hanonet	Calcaires argileux subrochers, calcaires crinoïdiques au sommet	HNT	Aquifère de l'Eifelien	
						Cuvins	Calcaires grenus massifs	CVN	Aquifère de l'Eifelien	
				JEMMELLE	MOYEN	Chaves	Schistes et siltites à niveaux calcaires dans le tiers supérieur, bihermes de calcaires massifs	CVE	Aquifère de l'Eifelien	
						Vieux Mûlin	Schistes et siltites	VXM	Aquifère de l'Eifelien	
				COGNEZ	MOYEN	INFÉRIEUR	Eau Noire	Schistes carbonatés et calcaires subrochers	ENR	Aquifère du Dévonien inférieur
							Saint Joseph	Siltites, grès parfois carbonatés et calcaires argileux	STJ	Aquifère du Dévonien inférieur
							Hergès	Siltites à grès à lamelles parfois carbonatées	HIE	Aquifère du Dévonien inférieur
		Choz	Schistes et siltites avec des bancs de grès				CHO	Aquifère à niveaux aquifères du Dévonien inférieur		
		Vieux	Grès et grès quartzitiques interstratifiés de niveaux argilo-siltiteux				VIR	Aquifère à niveaux aquifères du Dévonien inférieur		
		Pesche	Siltites et schistes interstratifiés de bancs et de lentilles de grès et de lits coquilliers				PES	Aquifère à niveaux aquifères du Dévonien inférieur		
		Pimelo	Grès, grès quartzitiques et siltites fossilifères interstratifiés de schistes				PP	Aquifère à niveaux aquifères du Dévonien inférieur		
		La Roche	Schistes phylladeux et phyllades quartziteux avec des bancs de grès				LAR	Aquifère du Dévonien inférieur		
		Vils	Schistes et siltites à factor carbonatés, parfois fossilifères, avec des niveaux de grès				VIL	Aquifère à niveaux aquifères de Ville		
		Mewart	Quartzites, grès quartzitiques et siltites localement interstratifiés de schistes et de siltites				MIR	Aquifère à niveaux aquifères de Ville		
		COGNEZ	MOYEN	INFÉRIEUR	Saint-Hubert	Schistes coaxeux et siltites interstratifiés de grès parfois quartziteux	STH	Aquifère à niveaux aquifères du Dévonien inférieur		
					Dignes	Schistes et siltites avec bancs de grès	DIG	Aquifère à niveaux aquifères du Dévonien inférieur		

CARTE HYDROGÉOLOGIQUE DE WALLONIE

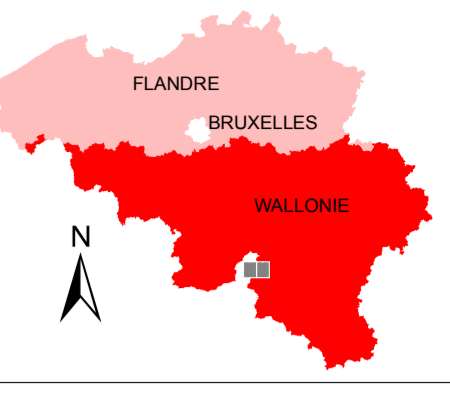
58/7-8

Felenne - Vencimont

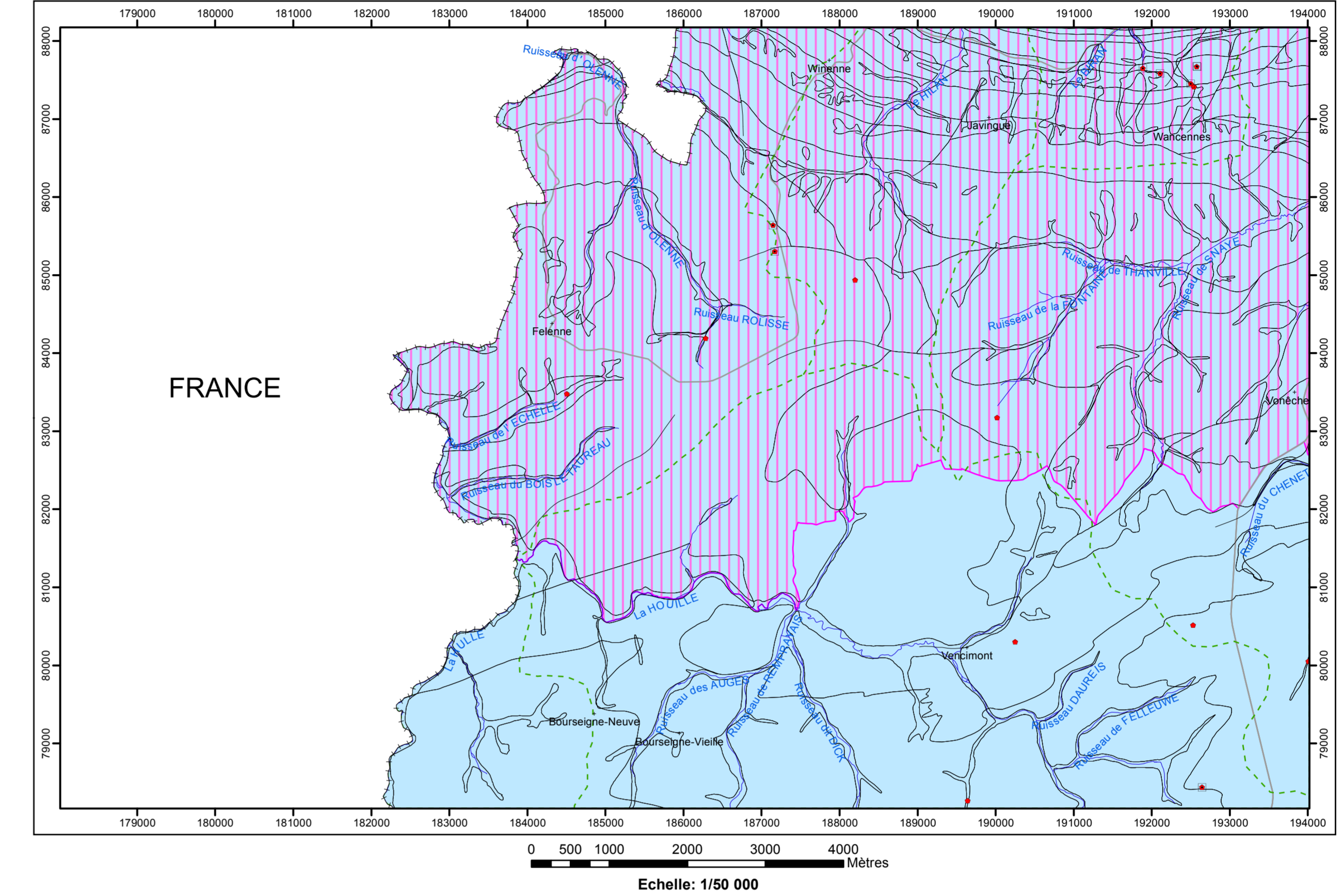
Dépôt légal : D/2014/12.796/7
ISBN : 978-2-8056-0159-0

Wallonie
Éditée par le SERVICE PUBLIC DE WALLONIE
Direction Générale opérationnelle, Agriculture,
Ressources Naturelles et Environnement
Avenue Prince de Liège 15
B-5100 Namur (Belgique)

Réalisée par Ludovic Capette
Actualisation partielle : Ludovic Capette
Département de Géologie
Université de Namur
Rue de Bruxelles 61
B-5000 Namur (Belgique)

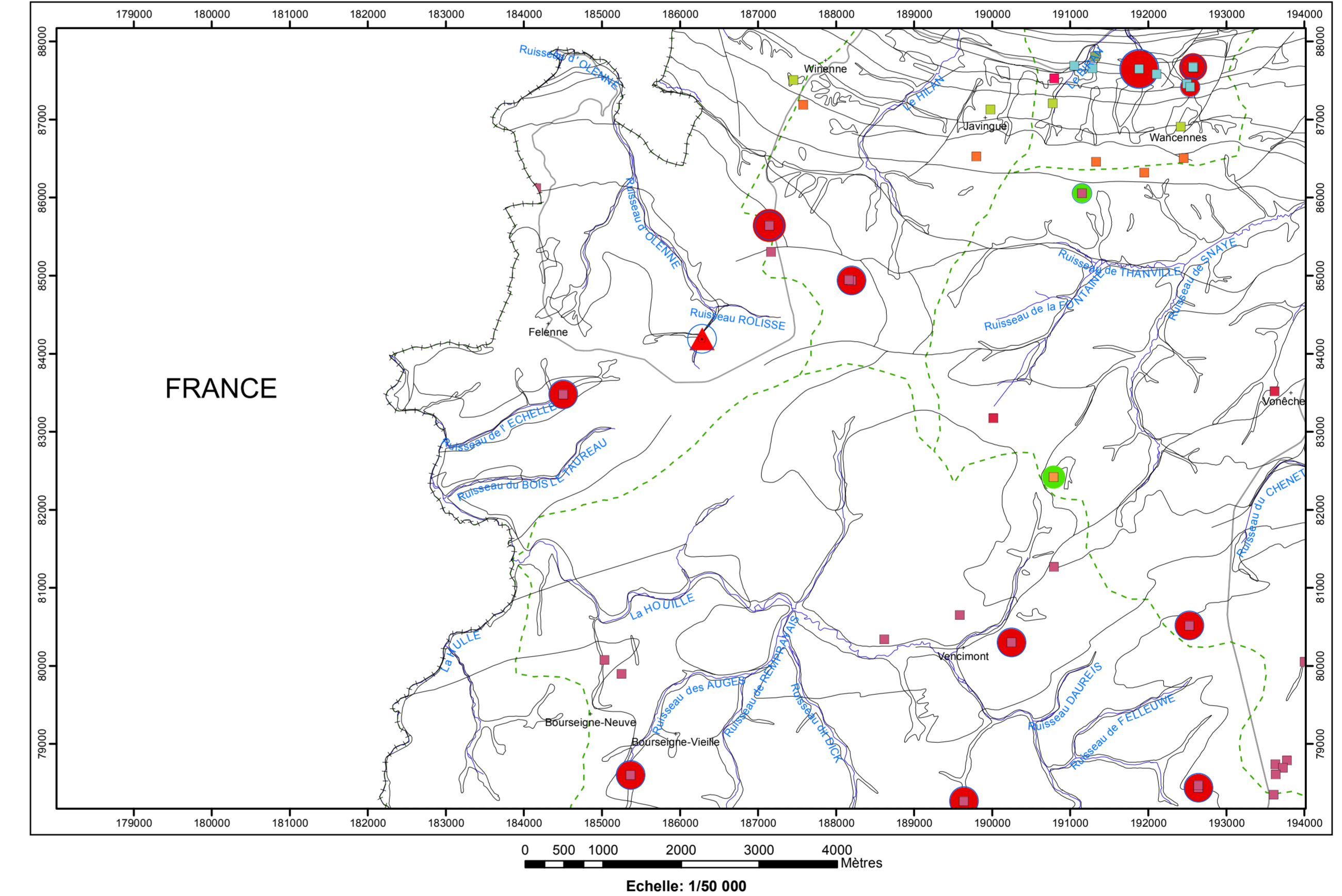


Carte des informations complémentaires et des caractères de couverture des nappes



TESTS et ANALYSES <ul style="list-style-type: none"> Essai de pompage Analyses chimiques disponibles 	ZONE VULNÉRABLE <ul style="list-style-type: none"> Zone vulnérable aux nitrates 	LIMITES GÉOLOGIQUES <ul style="list-style-type: none"> Limites des formations géologiques 	TYPE DE NAPPE <ul style="list-style-type: none"> Nappe libre
HYDROGRAPHIE et INFRASTRUCTURE <ul style="list-style-type: none"> Réseau hydrographique Bassins hydrographiques Route principale d'importance majeure Wancennes : nom de la localité Frontière nationale 			

Carte des volumes d'eau prélevés



AQUIFÈRES CAPTES ou SOLICITÉS PAR LES OUVRAGES <ul style="list-style-type: none"> Aquifère alluvial Aquifère de l'Eifelien Aquifère de l'Eifelien Aquifère du Dévonien inférieur Aquifère à niveaux aquifères du Dévonien inférieur Aquifère à niveaux aquifères du Dévonien inférieur Aquifère à niveaux aquifères de Ville 	VOLUMES MOYENS PRÉLEVÉS en m³/an pour les années 2007 à 2011 <ul style="list-style-type: none"> 1 - 1 000 1 001 - 10 000 10 001 - 50 000 50 001 - 100 000 100 001 - 500 000 	VOLUME PRÉLEVÉ POUR LA DISTRIBUTION PUBLIQUE d'eau potable en m³/an (Déclaration pour l'année 2011) <ul style="list-style-type: none"> 0 - 1 000 1 001 - 50 000 50 001 - 100 000 100 001 - 500 000 	AUTRES VOLUMES PRÉLEVÉS d'eau en m³/an (Déclaration pour l'année 2011) <ul style="list-style-type: none"> 1 - 1 000 1 001 - 10 000 10 001 - 50 000
LIMITES GÉOLOGIQUES <ul style="list-style-type: none"> Limites des formations géologiques 			
HYDROGRAPHIE et INFRASTRUCTURE <ul style="list-style-type: none"> Réseau hydrographique Bassins hydrographiques Route principale d'importance majeure Wancennes : nom de la localité Frontière nationale 			