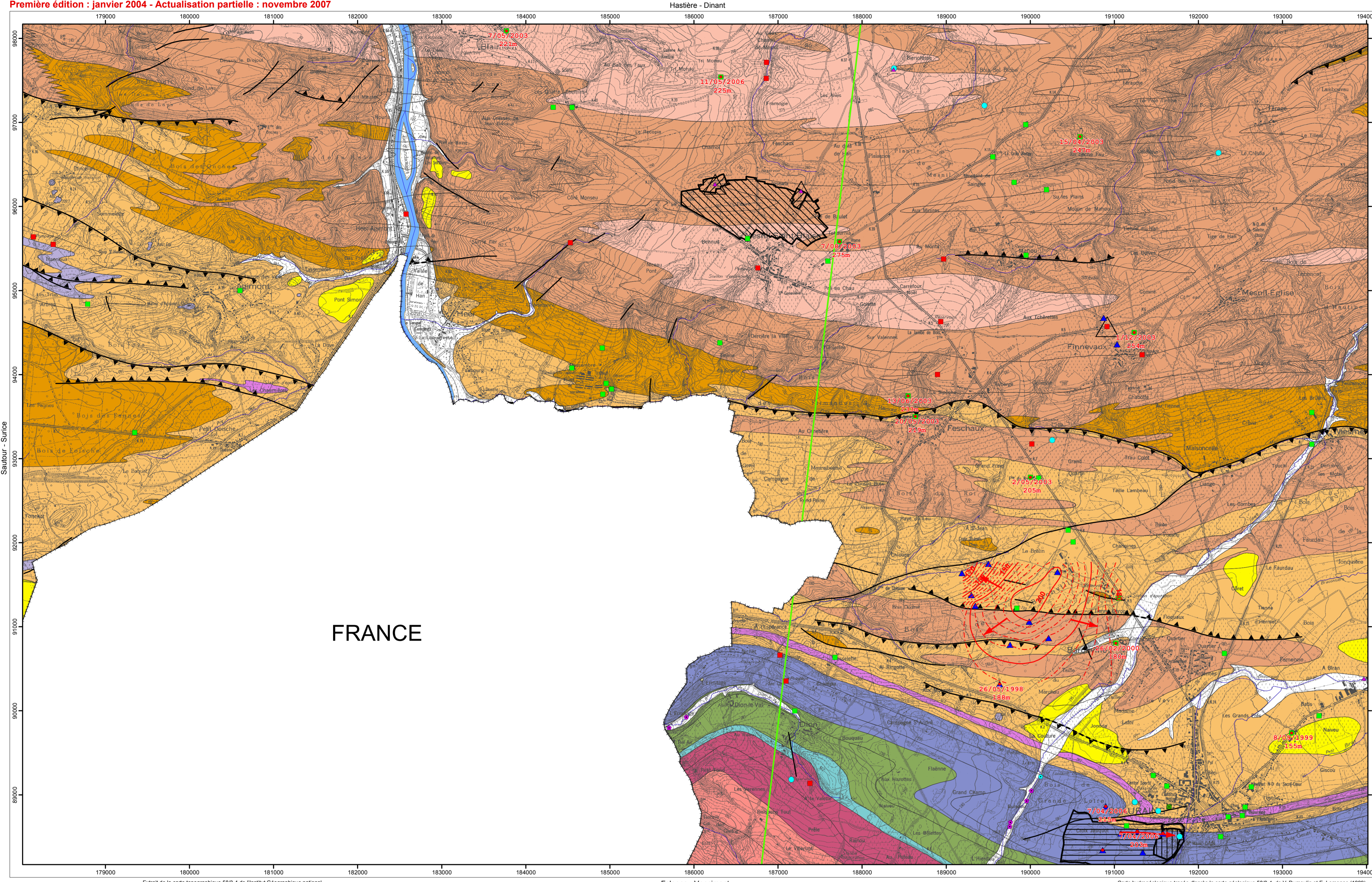


Dépôt légal : D/2007/12.796/4
ISBN : 978-2-8056-0057-9

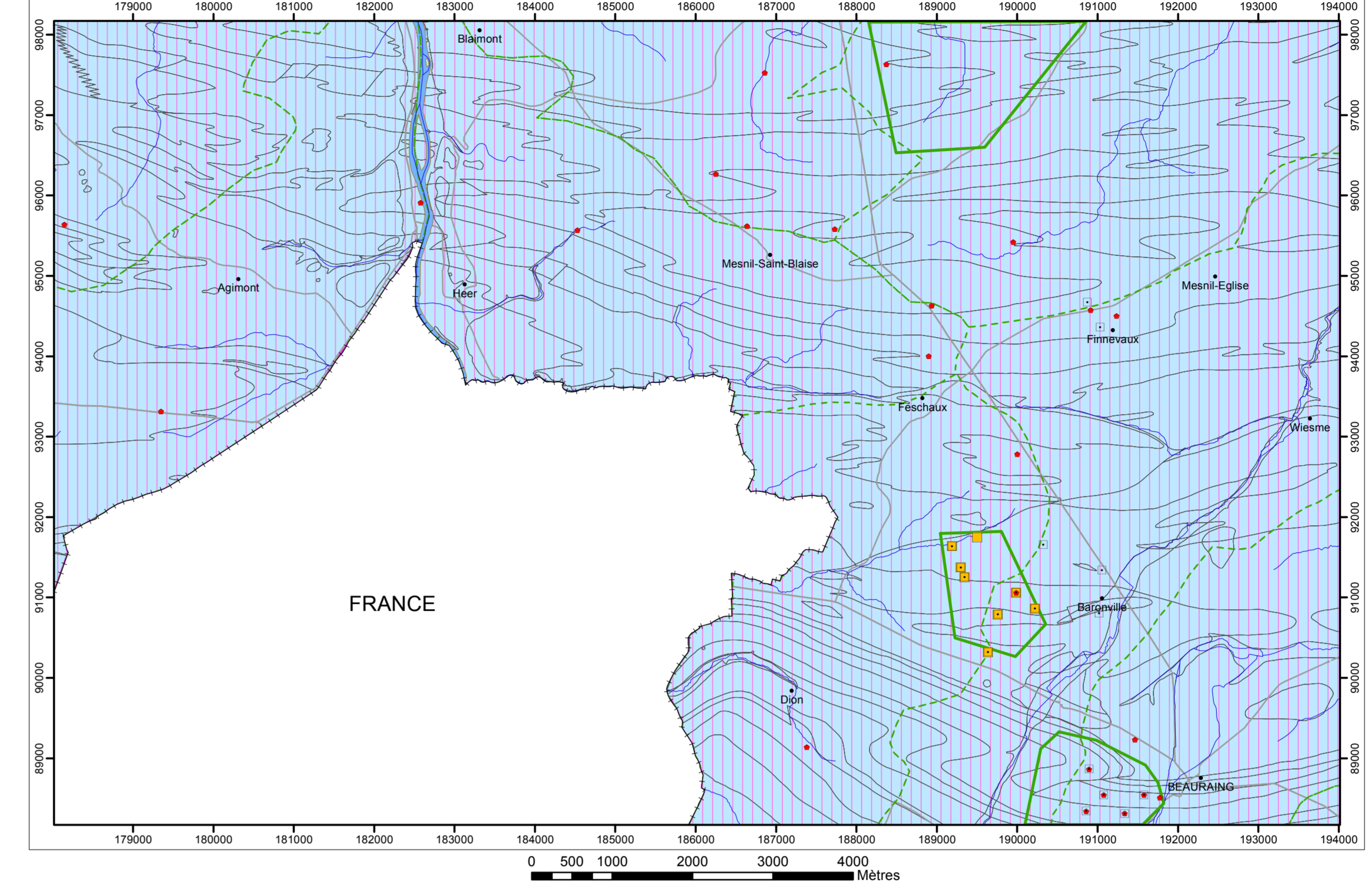
Édité par le SERVICE PUBLIC DE WALLONIE
Direction Générale opérationnelle, Agriculture,
Ressources Naturelles et Environnement
Avenue Prince de Liège 15
B-5000 NAMUR

Réalisée par Pierre Nogard et Samantha Rekk
Actualisation partielle : Samantha Rekk
Département de Géologie
Facultés Universitaires Notre Dame de la Paix
de Namur
Rue de Bruxelles 61
B-5000 NAMUR



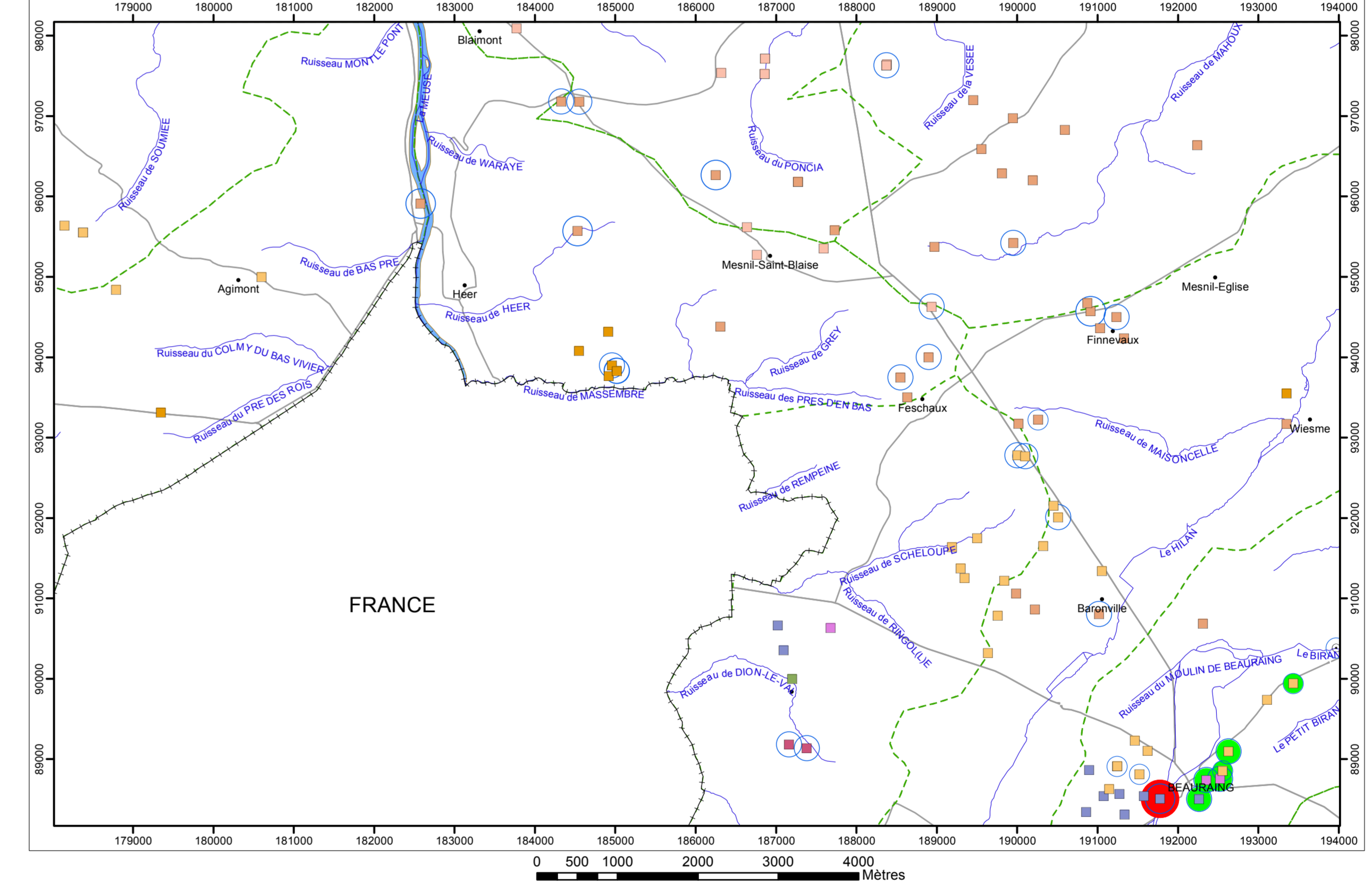
Entrée de la carte topographique 58/3-4 de l'Institut Géographique National
Coordonnées Lambert-Selge, 1972, imprimées en notes
REPRODUCTION INTERDITE
Carte hydrogéologique tirée d'après la carte géologique 58/3-4 de V. Dumoulin et E. Lenoire (1999)
Echelle: 1/25 000

Carte des informations complémentaires et des caractères des nappes



- TESTS et ANALYSES**
- Essai de pompage
 - Analyse chimique disponible
 - Diagraphie
 - Zone de prospection géophysique
- ZONE VULNERABLE**
- Zone vulnérable aux nitrates
- LIMITES GÉOLOGiques**
- Limites des formations géologiques
- TYPE DE COUVERTURE**
- Couverture perméable (nord-est de Dion)
- TYPE DE NAPPE**
- Nappe libre
- HYDROGRAPHIE et INFRASTRUCTURE**
- Réseau hydrographique
 - Berges des rivières à large lit
 - Bassins hydrographiques
 - Route principale d'importance majeure
 - Mesnil-Eglise : nom de la localité
 - Frontière nationale

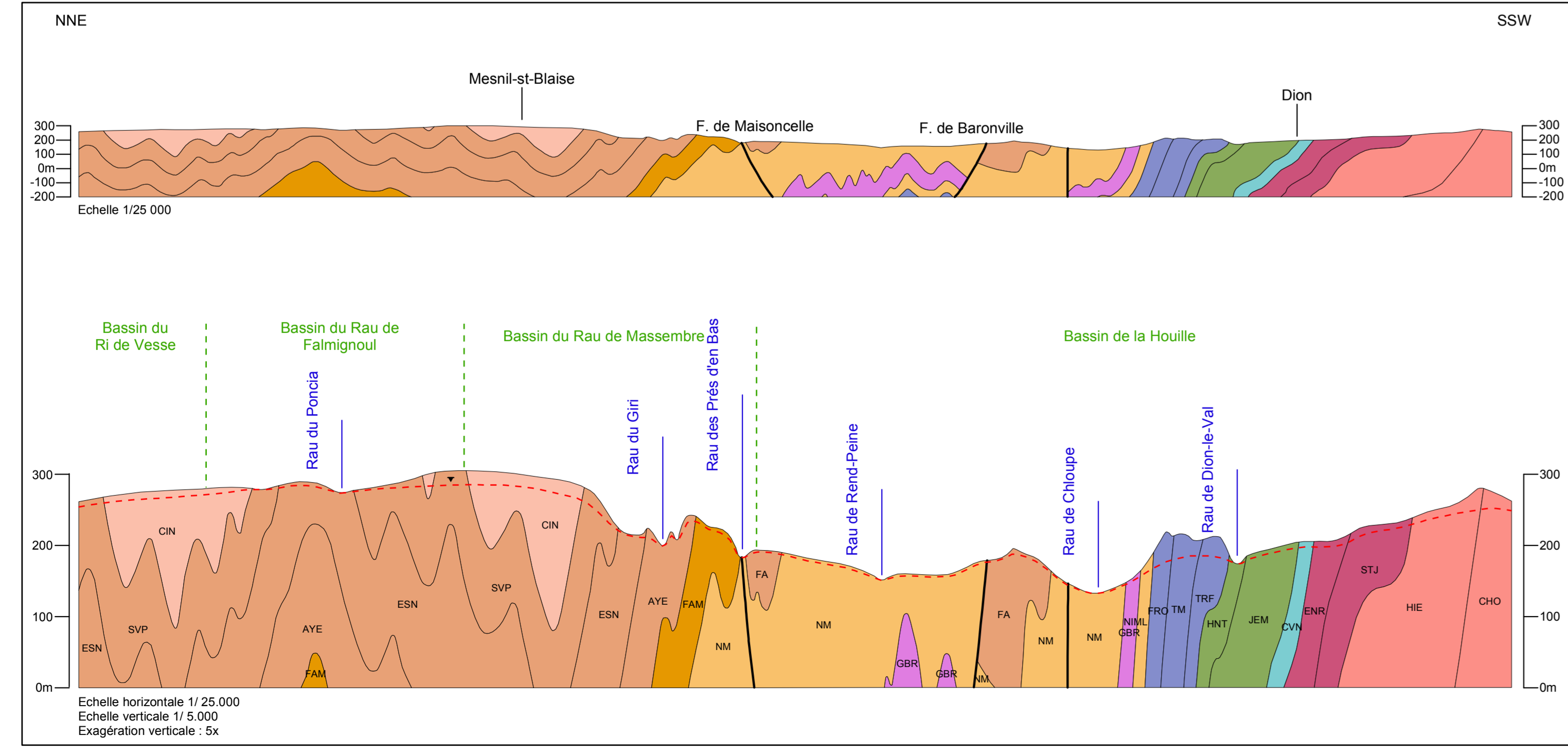
Carte des volumes d'eau prélevés



- AQUIFÈRES CAPTÉS OU SOLlicitÉS PAR LES OUVRAGES**
- Aquifère alluvial
 - Aquifère des grès du Famennien
 - Aquifère du Famennien
 - Aquifère du Frasnien
 - Aquifère du Frasnien
 - Aquifère des calcaires du Givetien
 - Aquifère de l'Éifelien
 - Aquifère à niveaux aquifères du Dévonien inférieur
- VOLUMES MOYENS PRÉLEVÉS**
en m³/an pour les années 2001 à 2005
- 1 - 1 000
 - 1 001 - 10 000
 - 10 001 - 500 000
 - 100 001 - 500 000
- VOLUMES PRÉLEVÉS POUR LA DISTRIBUTION PUBLIQUE**
d'eau potable en m³/an (Déclaration pour l'année 2005)
- 1 - 1 000
 - 1 001 - 10 000
- AUTRES VOLUMES PRÉLEVÉS**
en m³/an (Déclaration pour l'année 2005)
- 1 - 1 000
 - 1 001 - 10 000
- HYDROGRAPHIE et INFRASTRUCTURE**
- Réseau hydrographique
 - Berges des rivières à large lit
 - Bassins hydrographiques
 - Route principale d'importance majeure
 - Mesnil-Eglise : nom de la localité
 - Frontière nationale

- PIEZOMETRIE**
188m 26/05/1998
- Cote ponctuelle (en m) de l'aquifère sollicité et date
 - Isopiezé de mai 1998
 - Isopiezé extrapolée (en m) de l'Aquitard du Famennien
 - Isopiezé intermédiaire (en m) de l'Aquitard du Famennien
 - Isopiezé principale (en m) de l'Aquitard du Famennien
 - Sens probable d'écoulement de l'Aquitard du Famennien
- POINTS HYDROGÉOLOGiques**
- Puits pour la distribution publique d'eau potable
 - Autre puits
 - Piezométrie
 - Drain
 - Source (exploitée ou non)
 - STATIONS
 - Station climatique
- PHENOMÈNES KARSTIQUES PONCTUELS**
- Perte
 - Résurgence
- ZONES DE PREVENTION**
- Zone de prévention à défiloir autour du captage
 - Zone de prévention rapprochée arrêtée
 - Zone de prévention éloignée arrêtée
 - Zone de prévention rapprochée proposée
 - Zone de prévention éloignée proposée
- TRAIT DE COUPE et FAILLES**
- Trait de coupe hydrogéologique
 - Faille de chevauchement
 - Faille de chevauchement sous couverture
 - Faille
- UNITES HYDROGÉOLOGiques**
- Aquifère alluvial
 - Aquifère des terrasses fluviales
 - Aquifère des sables de remplissage
 - Aquifère des grès du Famennien
 - Aquitard du Famennien
 - Aquitard du Frasnien
 - Aquifère de l'Éifelien
 - Aquifère à niveaux aquifères du Dévonien inférieur
 - Aquifère à niveaux aquifères du Dévonien inférieur
- LIMITES des formations géologiques**
- Limites des formations géologiques
- HYDROGRAPHIE et FRONTIÈRE**
- Réseau hydrographique
 - Berges des rivières à large lit
 - Frontière nationale

Coupes hydrogéologiques



- Cote piézométrique mesurée
- Tracé hypothétique de la surface piézométrique
- Faille

Tableau de correspondance : Géologie - Hydrogéologie

ERE	SYSTEME	SERIE	ETAGE	Formation et Membre	Lithologie (description carte géologique 1998)	Abréviation de la carte géologique (Regroupement en gris)	Caractéristiques hydrogéologiques
CENOZOIQUE	QUATERNAIRE	HOLOCENE		Alluvions modernes	Graviers, sables et limons.	AMO	Terrain de couverture (localement aquifère)
				Alluvions anciennes	Sables, limons, graviers et galets.	ALA	Terrain de couverture (localement aquifère)
				Remplissage karstique	Sables fins et argiles plastiques.	SBL	Aquifère
PALEOZOIQUE	DEVONNIEN	PALEOGENE	CENOZOÏQUE	Ciny	Grès et siltites, souvent calcaires à intercalaires schisteuses.	CIN	Aquifère
				Soyon-les-Frès	Schistes à nodules calcaires et calcaires argileux noduleux.	ESN	Aquifère
				Zyl	Schistes et grès fins à intercalaires schisteuses.	AYE	Aquifère
		SUPERIEUR	Famennien	Schistes et siltites à intercalations gréseuses.	FAM	Aquifère	
			Matagne	Schistes.	MAT	Aquifère	
			Vallette	Schistes, calcaires noduleux et schistes à nodules, calcaires massifs (monoclines moriques).	VAL	NM NMVT	Aquifère localement aquifère
			Neuvillette	Calcaires argileux et schistes noduleux.	NEU		
			Grand-Bieux	Schistes à nodules calcaires.	GBR	BOV SVP	Aquifère
			Épave	Schistes à nodules calcaires et calcaires noduleux.	EPV		
		MOYEN	Moulin-Liéux	Schistes et grès fins à intercalaires schisteuses.	MLX	FAM NIML	Aquifère
			Nismes	Schistes fins et très nodules calcaires.	NIS		
			Fromelennes	Calcaires argileux, calcaires conchifères à coraux et calcaires fins.	FRO		
		INFÉRIEUR	GIVETIEN	Mont-D'Isaie	Calcaires bioclastiques massifs, calcaires argileux.	MDE	
			EMSIEN	Terrès d'Isaie	Calcaires argileux, schistes et calcaires silico-argileux, calcaires noduleux.	THI	TM
		INFÉRIEUR	EMSIEN	Trois-Fontaines	Calcaires bioclastiques massifs.	TFI	
Haronnet	Schistes calcaires et calcaires argileux.			HRT			
Javelle	Schistes calcaires et calcaires argileux noduleux.			JEM			
Couvin	Calcaires bioclastiques.			CVR			
INFÉRIEUR	EMSIEN	Épi-Norm	Schistes calcaires, calcaires siltiteux et siltites calcaires.	ENR			
		St-Joseph	Calcaires silico-argileux, schistes calcaires et calcaires.	STJ			
		Harage	Grès très fins et siltites, souvent à ciment calcaire, et schistes.	HAR			
			Chooz	Schistes, siltites et grès.	CHO	Aquifère à niveaux aquifères	