

# Momignies - Séloignes | 57/5-6

CARTE HYDROGÉOLOGIQUE DE WALLONIE

Première version : décembre 2008 - Actualisation partielle : septembre 2014

CARTE HYDROGÉOLOGIQUE DE WALLONIE

57/5-6

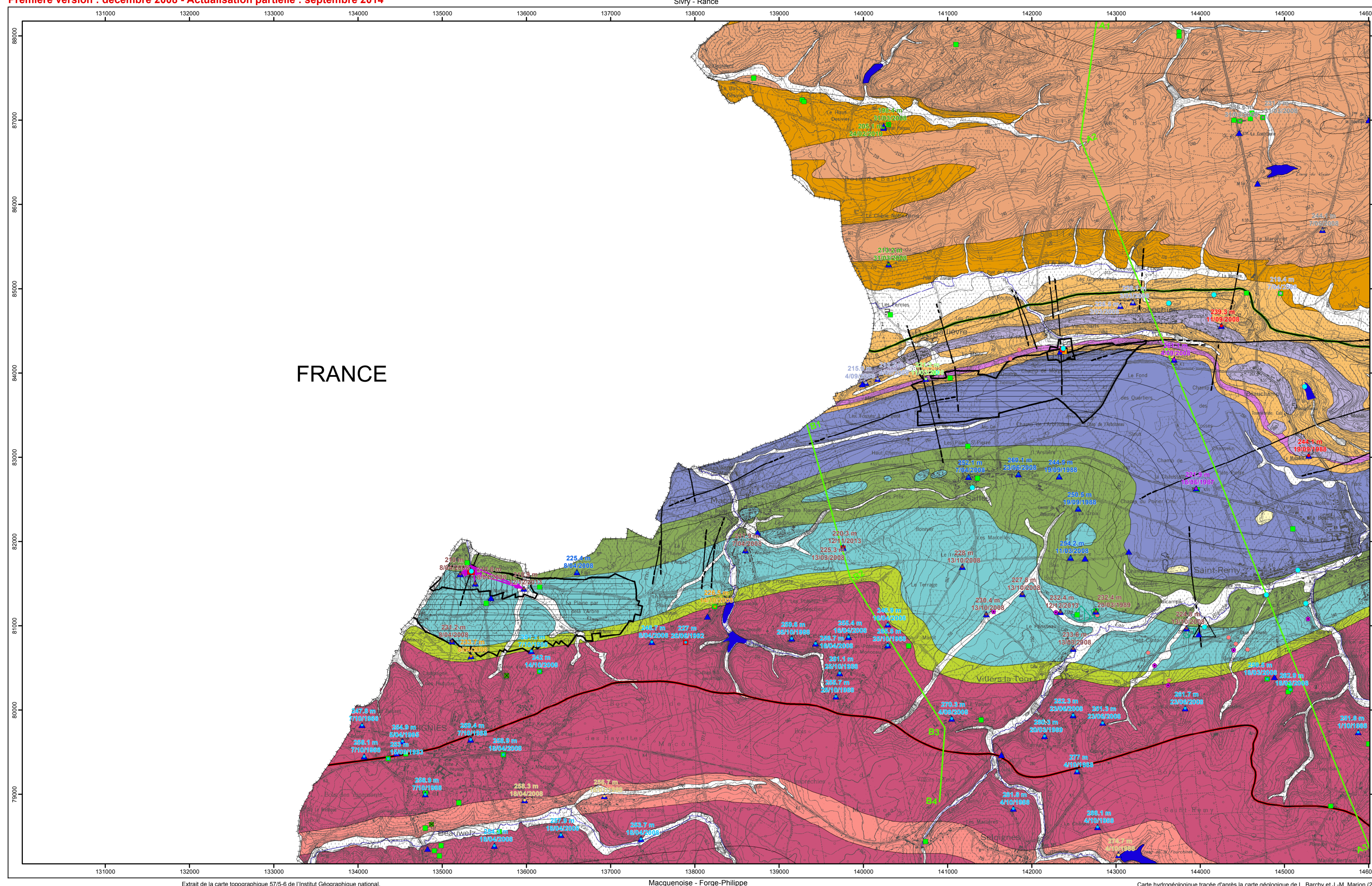
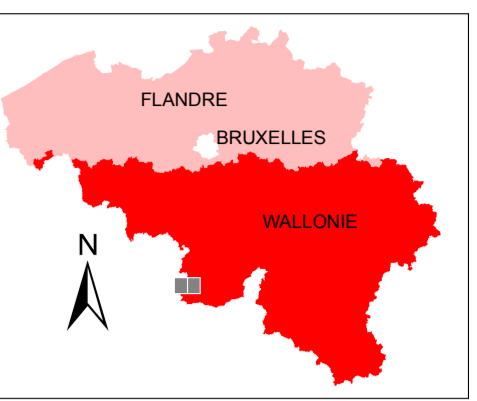
Momignies - Séloignes

Dépôt légal : D/2014/12.796/15  
ISBN : 978-2-8056-0168-2

Édité par le SERVICE PUBLIC DE WALLONIE  
Direction Générale opérationnelle, Agriculture,  
Ressources Naturelles et Environnement  
Avenue Prince de Liège 15 B-5100 Namur (Belgique)

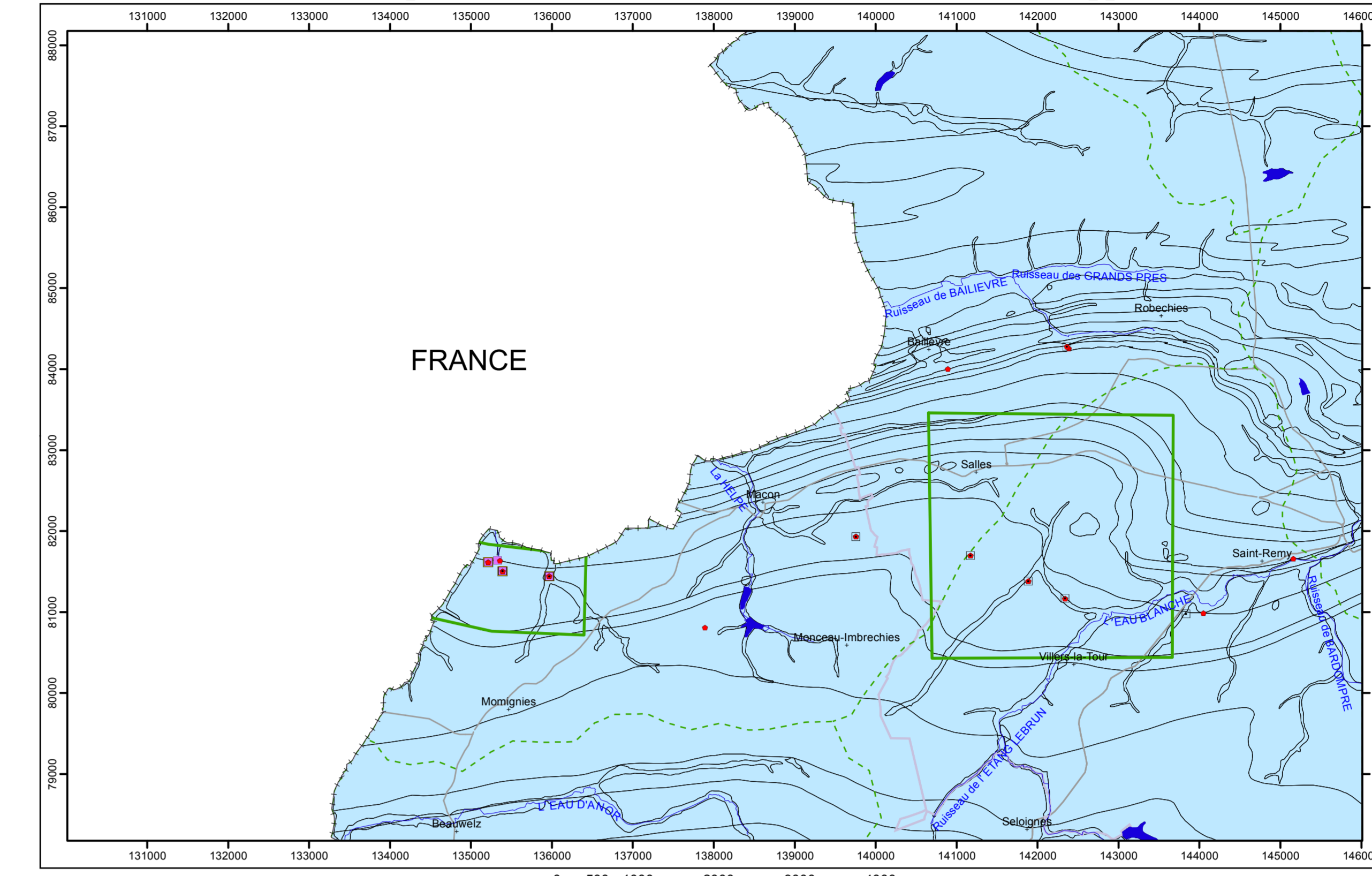
UMONS  
Université de Mons

Réalisée par Julie Bastien et Sylvie Roland  
Actualisation partielle : Sylvie Roland  
Cellule Hydrogéologie - Faculté polytechnique  
Université de Mons  
Rue de Houllain 9 B-7000 Mons (Belgique)



Reproduction interdite. Échelle: 1/25 000. Carte hydrogéologique tracée d'après la carte géologique de L. Barthy et J.-M. Marion (2001).

## Carte des informations complémentaires et des caractères de couverture des nappes



- TESTS ET ANALYSES**
- Essai de pompage
  - Analyses chimiques disponibles
  - Essai de traçage
  - Diagraphie
  - Zone de prospection géophysique
- LIMITES GÉOLOGiques**
- Limites des formations géologiques
- TYPE DE NAPPE**
- Nappe libre
- HYDROGRAPHIE ET INFRASTRUCTURE**
- Réseau hydrographique
  - Principaux lacs
  - Bassins hydrographiques
  - Limites des communes
  - Route principale d'importance majeure
  - Momignies - nom de la localité
  - Frontière nationale

- AQUIFERES CAPTES OU SOLlicités PAR LES OUVRAGES**
- UNITE HYDROGÉOLOGIQUE**
- Aquifère alluvial
  - Aquifère du Famennien
  - Aquifère du Frasnien
  - Aquifère du Famennien
  - Aquifère du Frasnien
  - Aquifère des calcaires du Frasnien
  - Aquifère des calcaires du Givetien
  - Aquifère de l'Éifelien
  - Aquifère de l'Éifelien
  - Aquifère à niveaux aquifères du Dévonien inférieur
  - Aquifère à niveaux aquifères du Dévonien inférieur
  - Aquifère du Dévonien inférieur

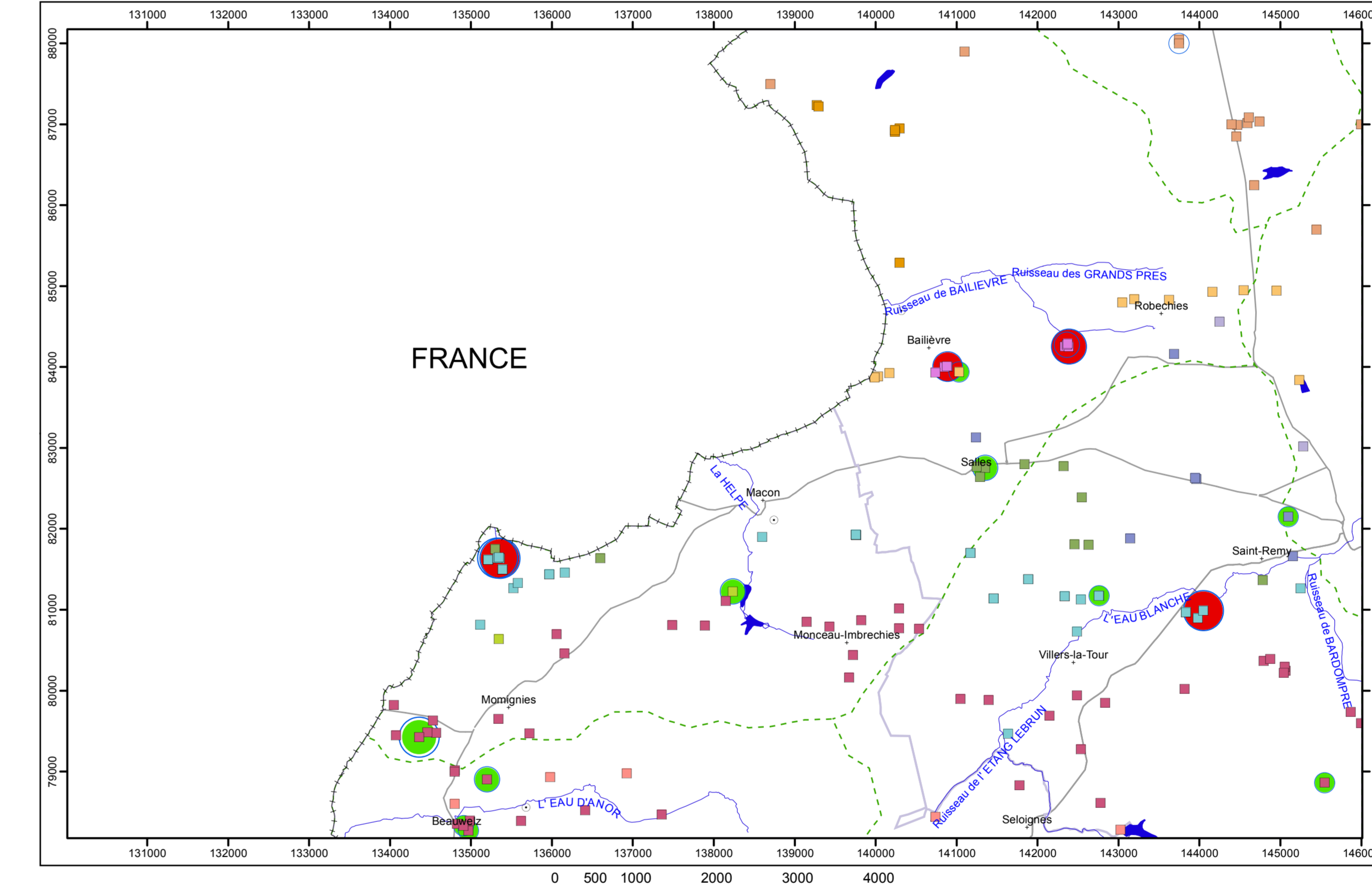
- VOLUMES MOYENS PRELEVÉS**
- en m<sup>3</sup>/an pour les années 2008 à 2012
- 1 - 1 000
  - 1 001 - 10 000
  - 10 001 - 50 000
  - 50 001 - 100 000
  - 100 001 - 500 000

- VOLUME PRELEVE POUR LA DISTRIBUTION PUBLIQUE**
- d'eau potable en m<sup>3</sup>/an (Déclaration pour l'année 2011)
- 10 001 - 50 000
  - 50 001 - 100 000
  - 100 001 - 500 000

- AUTRES VOLUMES PRELEVÉS**
- d'eau en m<sup>3</sup>/an (Déclaration pour l'année 2011)
- 1 - 1 000
  - 1 001 - 10 000
  - 50 001 - 100 000

- HYDROGRAPHIE ET INFRASTRUCTURE**
- Réseau hydrographique
  - Principaux lacs
  - Limites des communes
  - Route principale d'importance majeure
  - Momignies - nom de la localité
  - Frontière nationale

## Carte des volumes d'eau prélevés

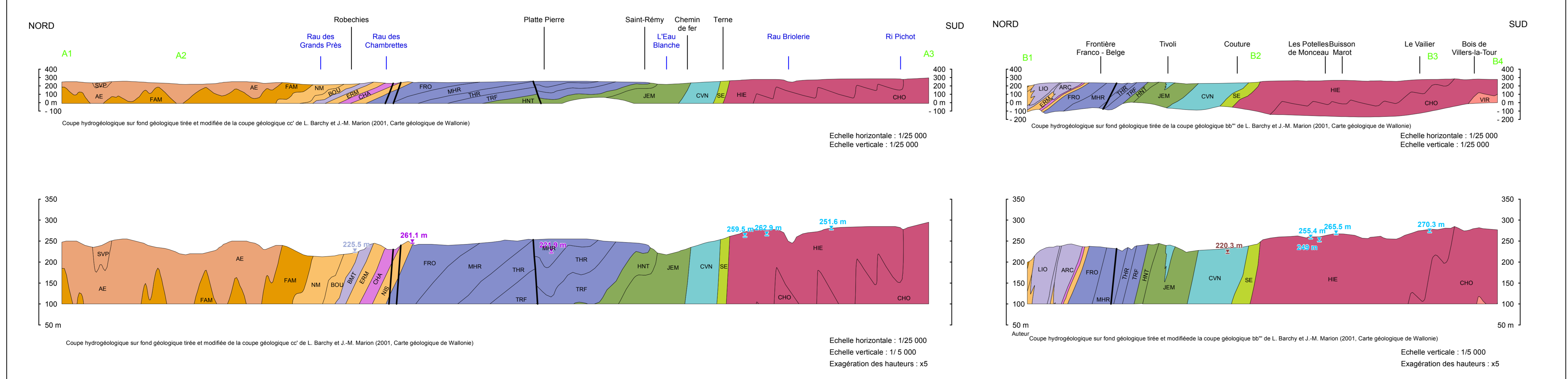


Echelle: 1/50 000.

- PIEZOMETRIE**
- 244,1 m 19/09/1988
- Cote ponctuelle (en m) de l'aquifère du Famennien et date
  - Cote ponctuelle (en m) de l'aquifère du Frasnien et date
  - Cote ponctuelle (en m) de l'aquifère du Frasnien et date
  - Cote ponctuelle (en m) de l'aquifère du Frasnien et date
  - Cote ponctuelle (en m) de l'aquifère des calcaires du Frasnien et date
  - Cote ponctuelle (en m) de l'aquifère des calcaires du Givetien et date
  - Cote ponctuelle (en m) de l'aquifère de l'Éifelien et date
  - Cote ponctuelle (en m) de l'aquifère de l'Éifelien et date
  - Cote ponctuelle (en m) de l'aquifère du Dévonien inférieur et date
  - Cote ponctuelle (en m) de l'aquifère à niveaux aquifères du Dévonien inférieur et date
  - Cote ponctuelle (en m) de l'aquifère à niveaux aquifères du Dévonien inférieur et date
- POINTS HYDROGÉOLOGiques**
- Puits pour la distribution publique d'eau potable
  - Puits sur galerie par gravité
  - Autre puits
  - Piezomètre
  - Source (exploitée ou non)
- STATIONS**
- Station climatique
- PHENOMÈNES KARSTIQUES PONCTUELS**
- Pente
  - Puits naturel (effondrement karstique)
  - Resurgence
  - Écoulement karstique reconnu par traçage
- ZONES DE PREVENTION**
- Zone de prévention à définir autour du captage
  - Zone de prévention rapprochée arrêtée
  - Zone de prévention éloignée arrêtée
- TRAIT DE COUPE ET FAILLES**
- Trait de coupe
  - Faille
  - Faille hypothétique
  - Faille sous couverture
- LIMITES GÉOLOGiques**
- Limites des formations géologiques
  - Limite supérieure de la Caléstienne
  - Limite inférieure de la Caléstienne
- UNITES HYDROGÉOLOGiques**
- Aquifère alluvial
  - Aquifère des sables de remplissage
  - Aquifère du Famennien
  - Aquifère du Frasnien
  - Aquifère de l'Éifelien
  - Aquifère du Dévonien inférieur
  - Aquifère à niveaux aquifères du Dévonien inférieur
  - Aquifère à niveaux aquifères du Dévonien inférieur
- HYDROGRAPHIE ET FRONTIERE**
- Réseau hydrographique
  - Principaux lacs
  - Frontière nationale

- Légende des coupes hydrogéologiques**
- Failles
  - Piezométrie
  - Projection des cotes piézométriques ponctuelles de l'aquifère du Frasnien
  - Projection des cotes piézométriques ponctuelles de l'aquifère des calcaires du Givetien
  - Projection des cotes piézométriques ponctuelles de l'aquifère à niveaux aquifères du Dévonien inférieur

## Coupes hydrogéologiques



## Tableau de correspondance : Géologie - Hydrogéologie

Ère	Système	Séne	Étage	Formation	Membre	Abréviation	Lithologie	Hydrogéologie		
Cénozoïque	Quaternaire	Holocène				AMO	Alluvions modernes - grès, sables	Aquifère alluvial		
						SEL	Dépôts sableux indifférenciés	Aquifère des sables de remplissage		
Paléozoïque	Paléogène	Oligocène	Famennien	Souverain-Piv		SVP	Calcaires argileux et schistes calcaires à nodules calcaires à la base	Aquifère du Famennien		
				Enreux	membre supérieur	AE	ESH	Schistes gris calcaires ou argileux et schistes calcaires	Aquifère du Famennien	
					membre moyen	AE	ESH	Grès, grès argileux et grès calcaires	Aquifère du Famennien	
					membre inférieur	AE	ESH	Alternances de schistes et de sables, bancs de grès	Aquifère du Famennien	
				Aye		AYE	Schistes (schistes de l'Famennien) avec intercalations de grès fins (cm à dm)	Aquifère du Famennien		
				la Famennien		FAM	Schistes avec rares nodules et bancs calcaires	Aquifère du Frasnien		
			Frasnien	Neulle		NM	Calcaires argileux, schistes à nodules calcaires et moutonnés micocleux rouges (MM)	Aquifère localisé (MM)		
				Grandes Breux	Dicoeur en Fagnies	GEU	BUU	Grosses lentilles de calcaires fins	Aquifère des calcaires du Frasnien	
					Ebaumont	GEU	BMT	Calcaires argileux	Aquifère des calcaires du Frasnien	
				Moulin Léinaux	Emrillage	ERM	ARC	Schistes fins, nodules et bancs de calcaire argileux	Aquifère du Frasnien	
					Chalon	CHA	ARC	Calcaires argileux et schistes à nodules calcaires	Aquifère des calcaires du Frasnien	
				Dévonien	Dévonien moyen	Givetien	Nèmes		NES	Schistes et bancs (dm) calcaires à la base
			Fromentennes					FRO	Calcaires argileux et calcaires bossaumontiens	Aquifère des calcaires du Givetien
			Mont d'Hauts					MHT	Calcaires	Aquifère des calcaires du Givetien
			Tenès d'Hauts					THK	Calcaires argileux	Aquifère des calcaires du Givetien
			Trois Fontaines					TRF	Calcaires et bossaumontiens (calcaire massif)	Aquifère du Frasnien
			Frasnois					FRT	Alternances de calcaires argileux et schistes carbonatés et bancs de grès fins à la base	Aquifère de l'Éifelien
			Éifelien			Jemelle		JEM	Alternances de bancs calcaires et de bancs schisteux, lentilles calcaires (Boherme)	Aquifère de l'Éifelien
Station		STA				Aggrès siliceux et sables gréseux	Aquifère localisé (Boherme)			
Dévonien inférieur	Dévonien inférieur	Couvin	Foërie				FV	Schistes gréseux et quelques bancs de grès calcaires conoidiques et calcaires argileux	Aquifère de l'Éifelien	
			FABE				CVN	Alternances de bossaumontiens (calcaire) et de calcaires fins	Aquifère de l'Éifelien	
		Emsien	Eau Noire				ENR	Argiles siliceuses carbonatées avec nodules calcaires et bancs (dm) calcaires et argiles	Aquifère du Dévonien inférieur	
			Saint-Joseph				STJ	Silices gréseuses et sables carbonatés	Aquifère du Dévonien inférieur	
Dévonien inférieur	Dévonien inférieur	Herges	Bois Chateau		HE	Grès peliteux et quartzites, argiles siliceuses avec intercalation des bancs de grès carbonatés	Aquifère à niveaux aquifères du Dévonien inférieur			
			Chooz		CHO	Argiles siliceuses et sables avec des bancs gréseux à la base	Aquifère à niveaux aquifères du Dévonien inférieur			
		Vieux		VIR	Grès, quartzites et bancs de schistes et de sables	Aquifère à niveaux aquifères du Dévonien inférieur				
		Pesche		PES	Silices interstratifiées de minces bancs et lentilles de grès et de quelques bancs conoidiques	Aquifère à niveaux aquifères du Dévonien inférieur				
Frasnois	Frasnois	Pennelle		PER	Grès, grès quartziteux massifs en bancs épais séparés par des minces schisteux, sables et de silices	Aquifère à niveaux aquifères du Dévonien inférieur				
		La Roche		LAR	Schistes phylliteux avec quelques bancs gréseux isolés	Aquifère à niveaux aquifères du Dévonien inférieur				