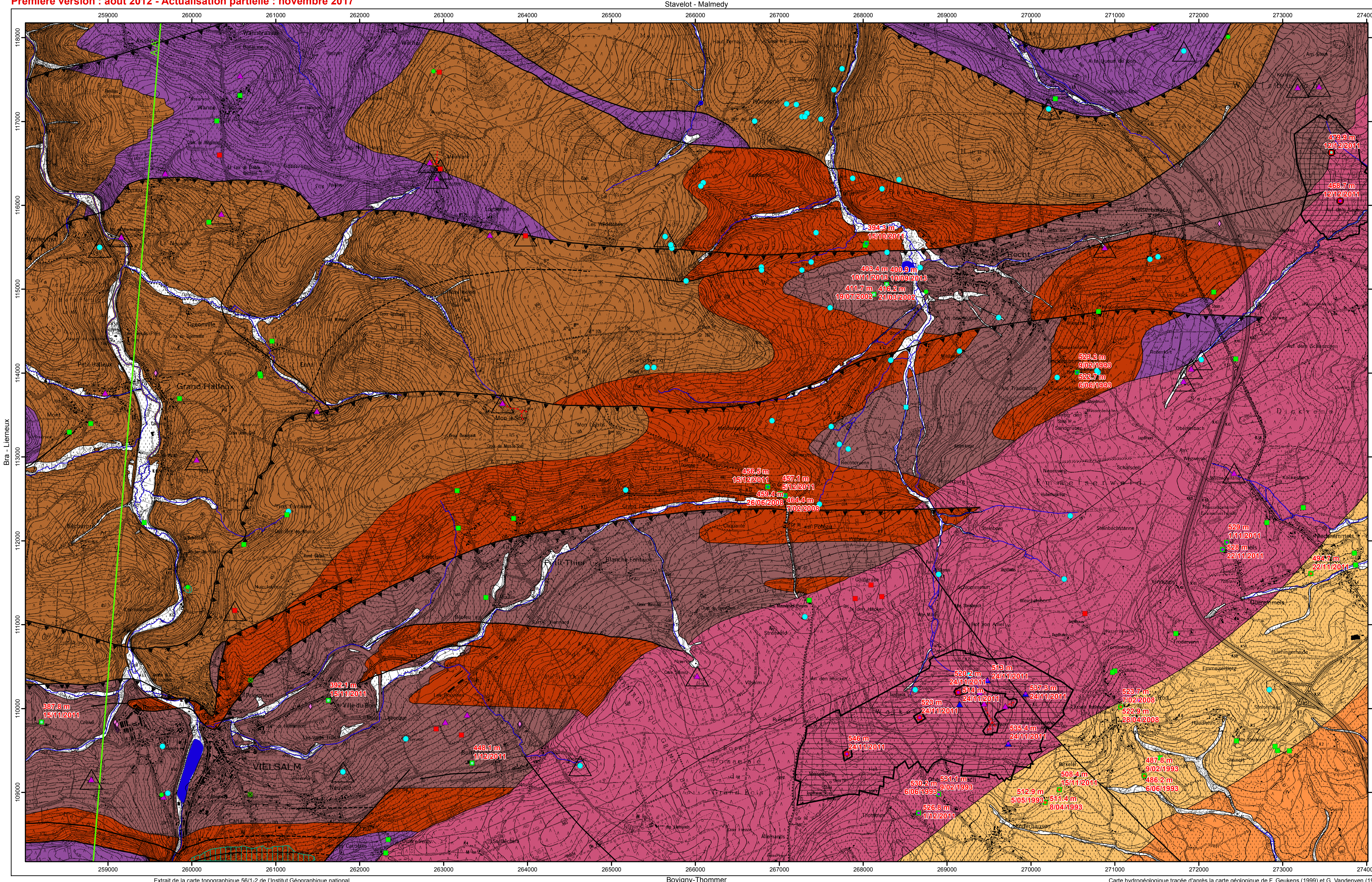
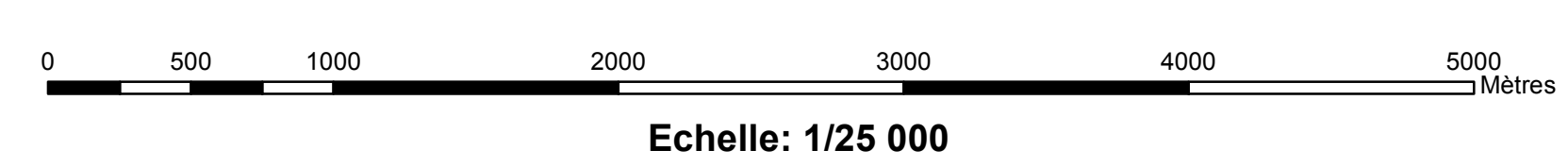


Première version : août 2012 - Actualisation partielle : novembre 2017

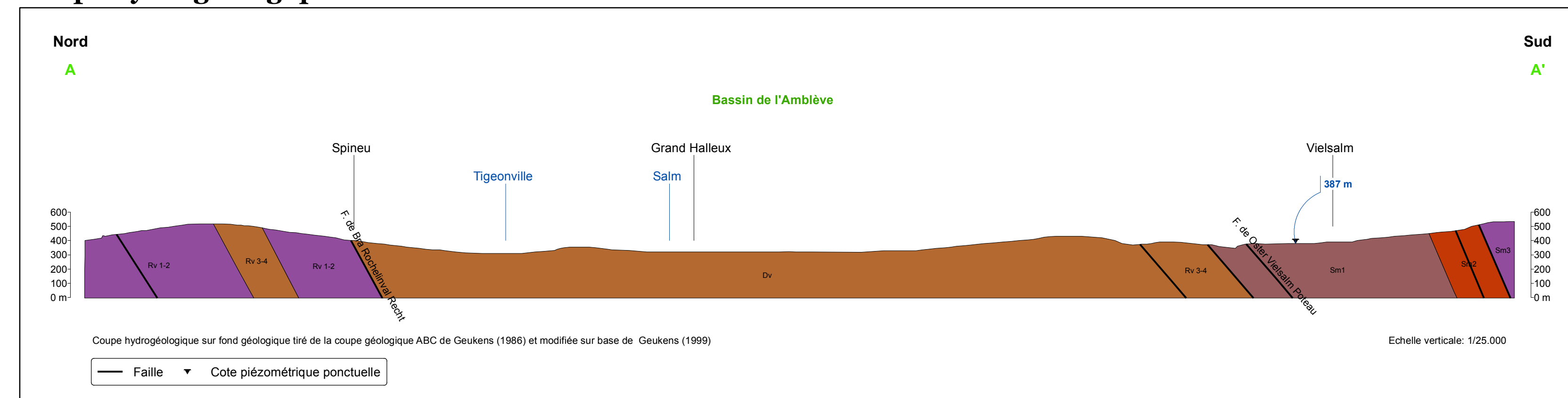


REPRODUCTION INTERDITE

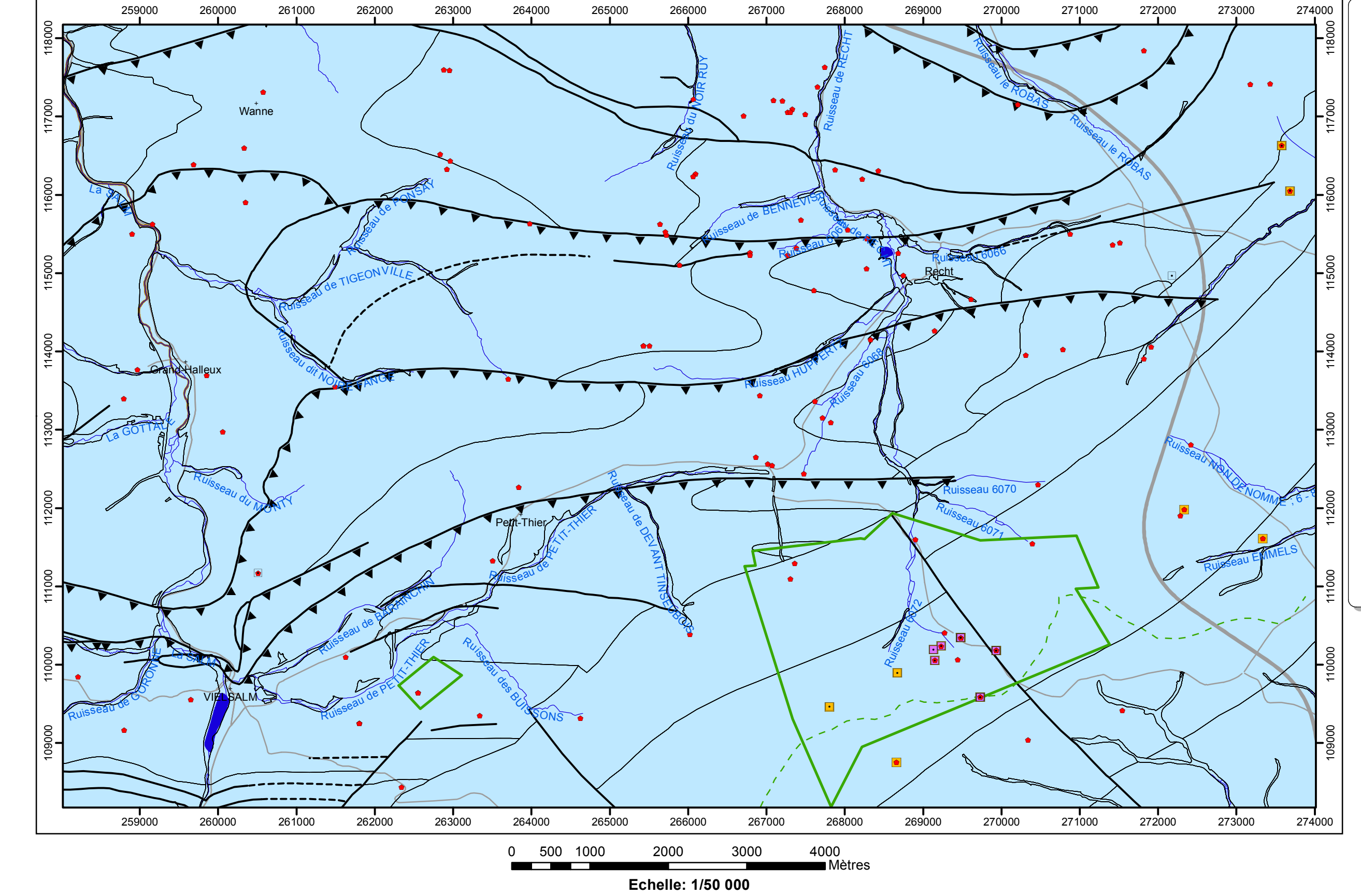


<p>PIEZOMETRIE 387,8 m 15/11/2011</p> <ul style="list-style-type: none"> Cote ponctuelle (en m) de l'Aquiclude à niveaux aquifères de Ville et date Cote ponctuelle (en m) de l'Aquifard à niveaux aquifères du socle cambro-silurien et date Cote ponctuelle (en m) de l'Aquiclude à niveaux aquifères du socle cambro-silurien et date Cote ponctuelle (en m) de l'Aquifard à niveaux aquifères du Dévonien inférieur et date <p>POINTS HYDROGÉOLOGIQUES</p> <ul style="list-style-type: none"> Puits pour la distribution publique d'eau potable Autre puits Drain Piezomètre Source (exploitée ou non) Prélèvement d'eau de surface Sonde géothermique Indéterminé <p>STATIONS</p> <ul style="list-style-type: none"> Station climatique Station limnimétrique 	<p>LIGNES HYDROGÉOLOGIQUES</p> <ul style="list-style-type: none"> Drain <p>ZONES DE PREVENTION</p> <ul style="list-style-type: none"> Zone de prévention à définir autour du captage <p>TRAIT DE COUPE et FAILLES</p> <ul style="list-style-type: none"> Zone de prévention rapprochée arrêtée Zone de prévention éloignée arrêtée Drain Faillite de chevauchement Faillite hypothétique Faillite <p>LIMITES GÉOLOGIQUES</p> <ul style="list-style-type: none"> Limites des formations géologiques <p>CARRIÈRES</p> <ul style="list-style-type: none"> Carrière à ciel ouvert 	<p>UNITES HYDROGÉOLOGIQUES</p> <ul style="list-style-type: none"> Aquifère alluvial Aquiclude du Dévonien inférieur Aquiclude à niveaux aquifères de Ville Aquiclude à niveaux aquifères du Dévonien inférieur Aquifard à niveaux aquifères du socle cambro-silurien Aquiclude à niveaux aquifères du socle cambro-silurien Aquifard du socle cambro-silurien Aquiclude à niveaux aquifères du socle cambro-silurien 	<p>HYDROGRAPHIE</p> <ul style="list-style-type: none"> Réseau hydrographique Principaux lacs Berges des rivières à large lit
---	--	---	--

Coupe hydrogéologique

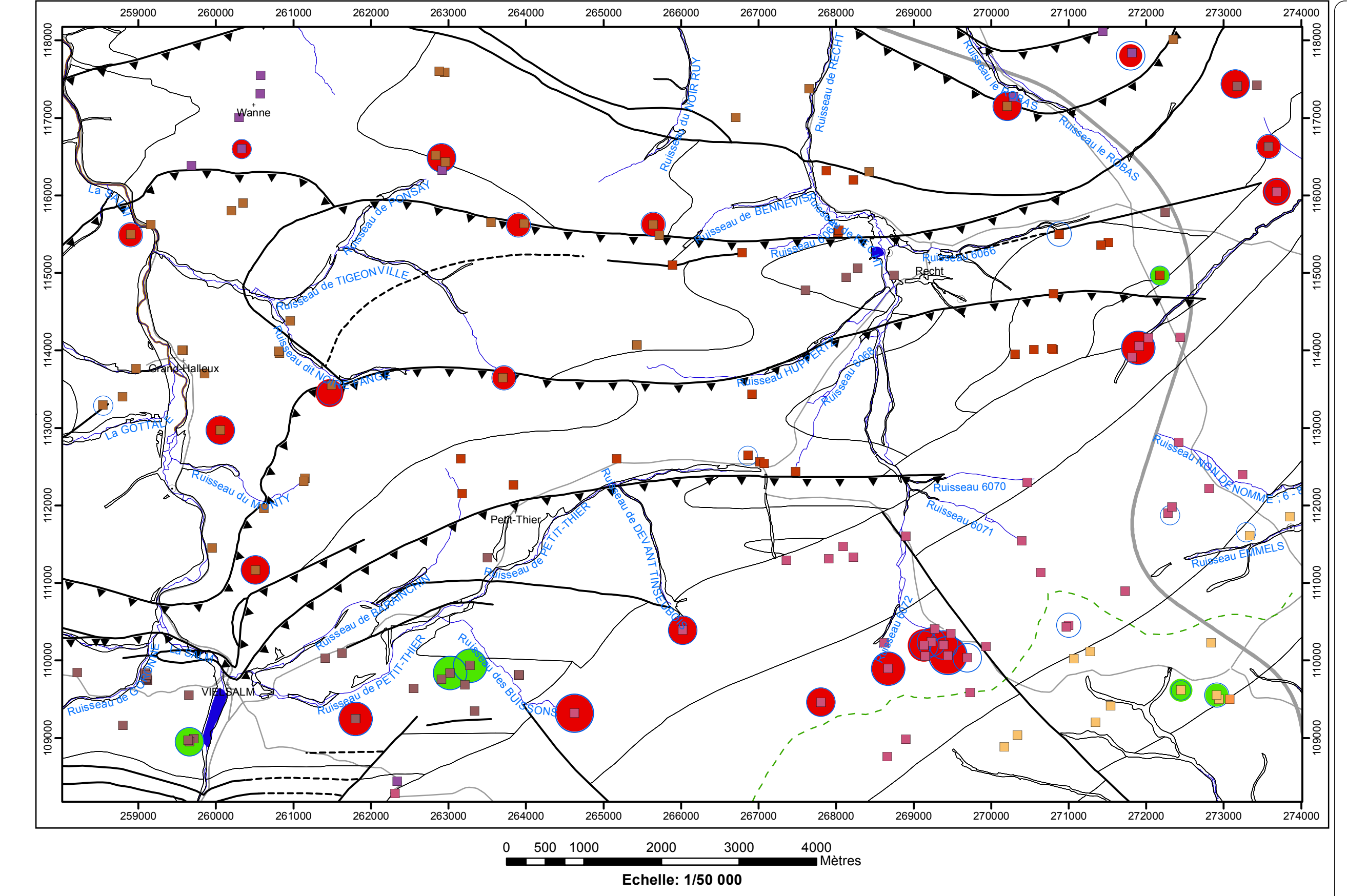


Carte des informations complémentaires et des caractères des nappes



<p>TESTS et ANALYSES</p> <ul style="list-style-type: none"> Essai de pompage Analyses chimiques disponibles Essai de traçage Diagraphie Zone de prospection géophysique 	<p>TYPE DE NAPPE</p> <ul style="list-style-type: none"> Nappe libre
<p>LIMITES GÉOLOGIQUES</p> <ul style="list-style-type: none"> Limites des formations géologiques 	<p>FAILLES</p> <ul style="list-style-type: none"> Faillite de chevauchement Faillite hypothétique Faillite
<p>HYDROGRAPHIE et INFRASTRUCTURE</p> <ul style="list-style-type: none"> Réseau hydrographique Berges des rivières à large lit Principaux lacs Basins hydrographiques Autroroute Route principale d'importance majeure Rect: nom de la localité 	

Carte des volumes d'eau prélevés



<p>AQUIFÈRES CAPTES OU SOLICITÉS PAR LES OUVRAGES</p> <ul style="list-style-type: none"> Aquifère alluvial Aquiclude du Dévonien inférieur Aquiclude à niveaux aquifères de Ville Aquiclude à niveaux aquifères du Dévonien inférieur Aquifard à niveaux aquifères du socle cambro-silurien Aquiclude à niveaux aquifères du socle cambro-silurien Aquifard du socle cambro-silurien Aquiclude à niveaux aquifères du socle cambro-silurien 	<p>VOLUMES MOYENS PRÉLEVÉS en m³/an pour les années 2012-2016</p> <ul style="list-style-type: none"> 1 - 1 000 1 001 - 10 000 10 001 - 50 000 50 001 - 100 000 100 001 - 500 000
<p>VOLUME PRÉLEVÉ POUR LA DISTRIBUTION PUBLIQUE d'eau en m³/an (Déclaration pour l'année 2016)</p> <ul style="list-style-type: none"> 1 - 1 000 1 001 - 10 000 10 001 - 50 000 50 001 - 100 000 100 001 - 500 000 	<p>AUTRES VOLUMES PRÉLEVÉS d'eau en m³/an (Déclaration pour l'année 2016)</p> <ul style="list-style-type: none"> 1 - 1 000 1 001 - 10 000 10 001 - 50 000 50 001 - 100 000
<p>LIMITES GÉOLOGIQUES</p> <ul style="list-style-type: none"> Limites des formations géologiques 	<p>FAILLES</p> <ul style="list-style-type: none"> Faillite de chevauchement Faillite hypothétique Faillite
<p>HYDROGRAPHIE et INFRASTRUCTURE</p> <ul style="list-style-type: none"> Réseau hydrographique Berges des rivières à large lit Principaux lacs Basins hydrographiques Autroroute Route principale d'importance majeure Rect: nom de la localité 	

Tableau de correspondance : Géologie - Hydrogéologie

Ere	Système	Série	Etage	Abréviation	Lithologie	Hydrogéologie
Cénozoïque	Holocène			Amo	Dépôts tourbeux (sphagnes)	Aquifère alluvial
				t		Aquifère des tourbes (non cartographié)
Cénozoïque	Pliocène			q	Limon, cailloux, argile, sable	Aquifard limoneux (non cartographié)
				S3	Schistes siliceux ou phylladeux, rares couches de grès	Aquiclude du Dévonien inférieur
				S2	Quartzophyllades gréseux, quartzites micacés, phyllades, schistes et nombreux bancs calcaireux	Aquiclude à niveaux aquifères de Ville
				S1	Alternance de phyllades et de schistes avec des quartzophyllades et bancs de quartzite ou de grès	Aquicludes à niveaux aquifères du Dévonien inférieur
Paléozoïque	Dévonien	Inférieur		Gedinnien (Lochkoven)	Poudingue et grès à la base surmontés de schistes bigarrés avec intercalations de grès	Aquifard du socle cambro-silurien
				Salmien	Quartzophyllades et grès (fins bancs)	Aquifard du socle cambro-silurien
		Moyen et inférieur		Sm2	Schistes et quartzophyllades	Aquiclude à niveaux aquifères du socle cambro-silurien
				Sm1	Quartzophyllades, quartzophyllades gréseux, bancs gréseux et phyllades	Aquifard à niveaux aquifères du socle cambro-silurien
Paléozoïque	Cambrien	Supérieur et Moyen		Rv 5	Succession verticale de phyllades, de quartzophyllades et de phyllades à prédominance de quartzophyllades, et de phyllades	Aquiclude à niveaux aquifères du socle cambro-silurien
				Rv 3-4	Alternance de bancs de quartzites et de phyllades	Aquiclude à niveaux aquifères du socle cambro-silurien
			Rv 1-2	Phyllades et quartzites en alternance avec des quartzites phylladeux	Aquifard du socle cambro-silurien	
			Inférieur	Devilien	Dv	Formation schisto-quartzitique avec alternance de phyllades