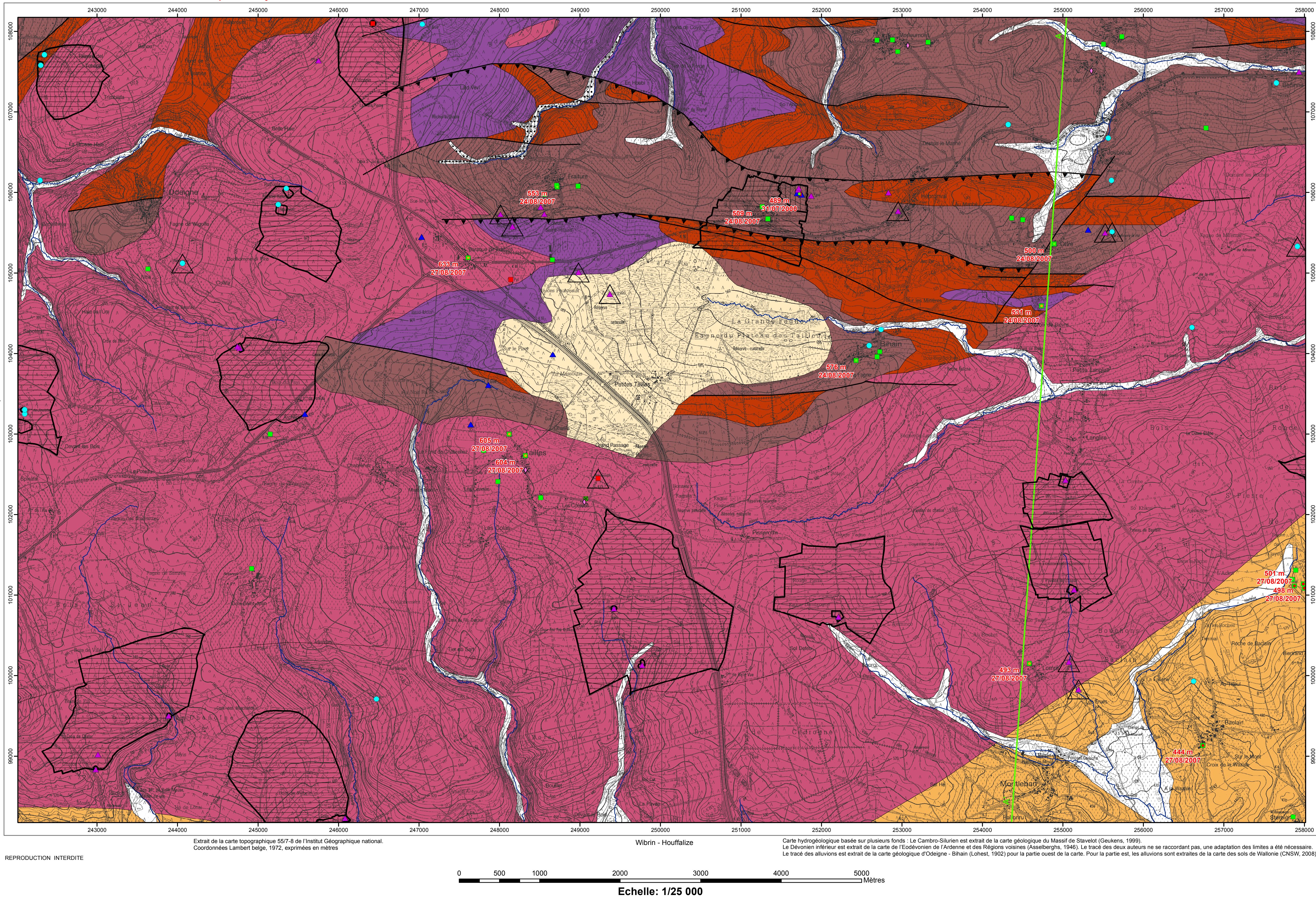


Odeigne - Bihain | 55/7-8

CARTE HYDROGÉOLOGIQUE DE WALLONIE

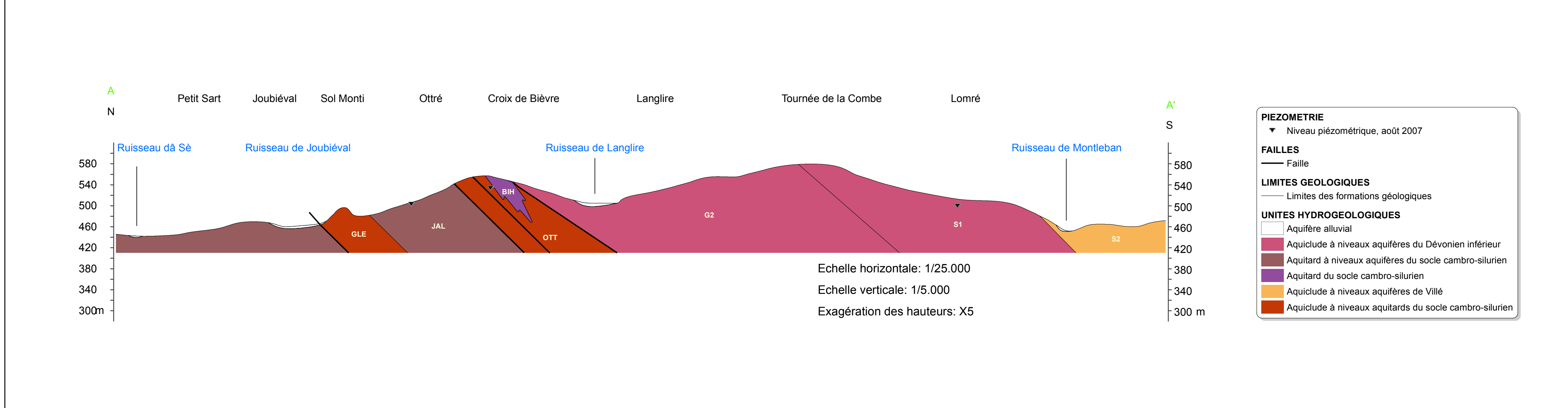
Première version : mars 2008 - Actualisation partielle : janvier 2015



REPRODUCTION INTERDITE

PIEZOMETRIE 444 m 27/08/2007 Cote ponctuelle (en m) de l'aquiclude à niveaux aquifères de Ville et date Cote ponctuelle (en m) de l'aquifère à niveaux aquifères du socle cambro-silurien et date Cote ponctuelle (en m) de l'aquifère à niveaux aquifères du Dévonien inférieur et date Source géothermique Station climatique	POINTS HYDROGÉOLOGIQUES Puits pour la distribution publique d'eau potable Autre puits Drain Piézomètre Source (exploitée ou non) Sonde géothermique Station climatique	ZONES DE PREVENTION Zone de prévention à définir autour du captage Zone de prévention rapprochée arrêtée Zone de prévention éloignée arrêtée	TRAIT DE COUPE ET FAILLES Trait de coupe Faille de chevauchement Faille LIMITES GÉOLOGIQUES Limites des formations géologiques	UNITES HYDROGÉOLOGIQUES Aquifère alluvial Aquifère des tourbes Aquiclude à niveaux aquifères de Ville Aquiclude à niveaux aquifères du Dévonien inférieur Aquifère du socle cambro-silurien Aquifère du socle cambro-silurien Aquifère à niveaux aquifères du socle cambro-silurien Aquifère à niveaux aquifères du socle cambro-silurien	HYDROGRAPHIE Réseau hydrographique
--	--	--	---	--	--

Coupes hydrogéologiques



CARTE HYDROGÉOLOGIQUE DE WALLONIE

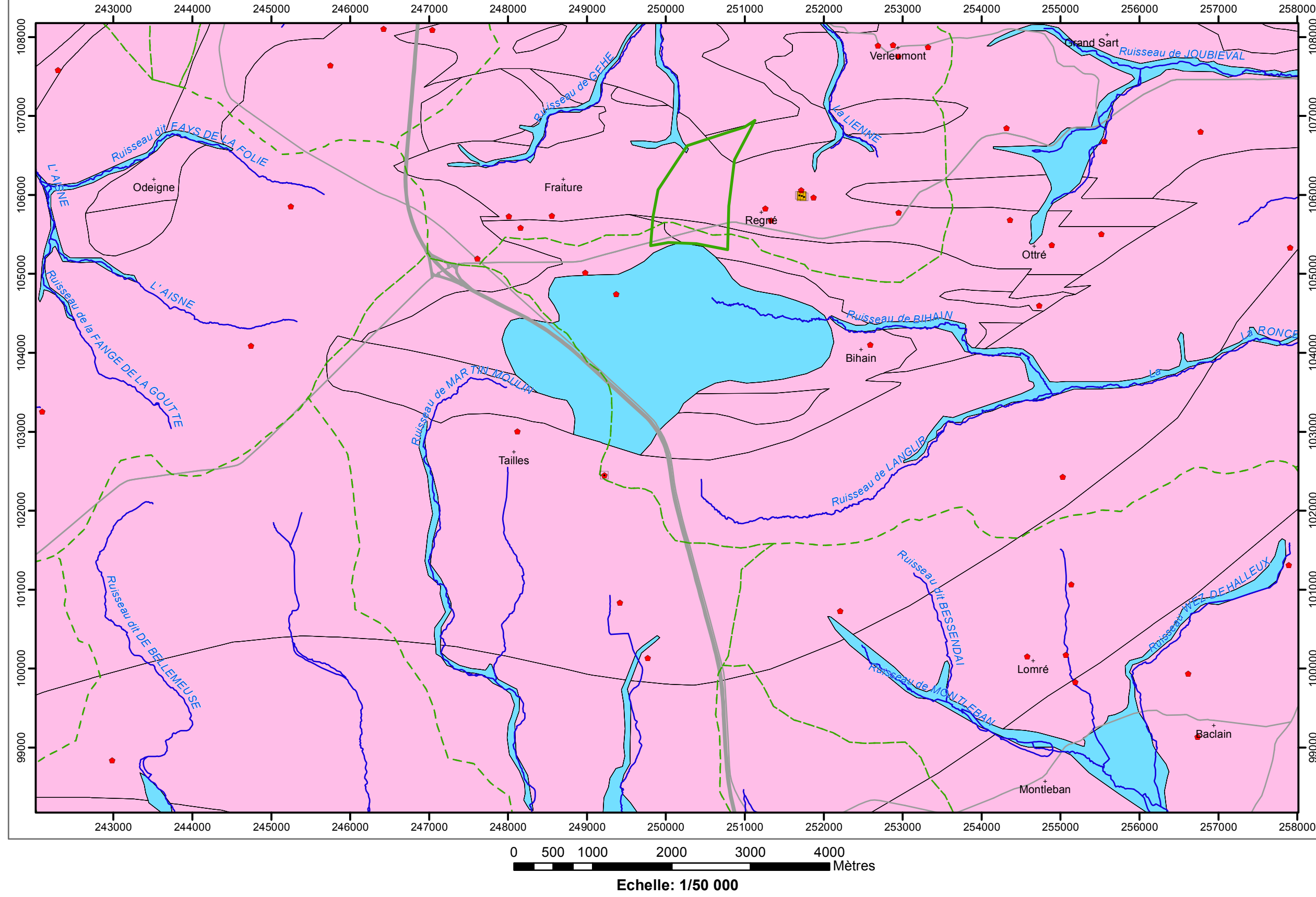
55/7-8
Odeigne - Bihain

Dépôt légal : D/2015/12.796/8
ISBN : 978-2-8056-0179-8

Éditée par le SERVICE PUBLIC DE WALLONIE
Direction Générale opérationnelle, Agriculture, Ressources Naturelles et Environnement
Avenue Prince de Liège 15 B-5100 Namur (Belgique)

Réalisée par Mohamed Bouezmami et Pierre Denne
Actualisation partielle : Mohamed Bouezmami, Alain Hanson et Vincent Debbaut
Laboratoire des Ressources Hydrauliques
Département des Sciences et Gestion de l'Environnement
Université de Liège
Avenue de Longwy 485 B-6700 Arlon (Belgique)

Carte des informations complémentaires et des caractères des nappes



TESTS ET ANALYSES

- Essai de pompage
- Analyse chimique disponibles
- Diagraphie
- Zone de prospection géophysique

LIMITES GÉOLOGIQUES

- Limites des formations géologiques

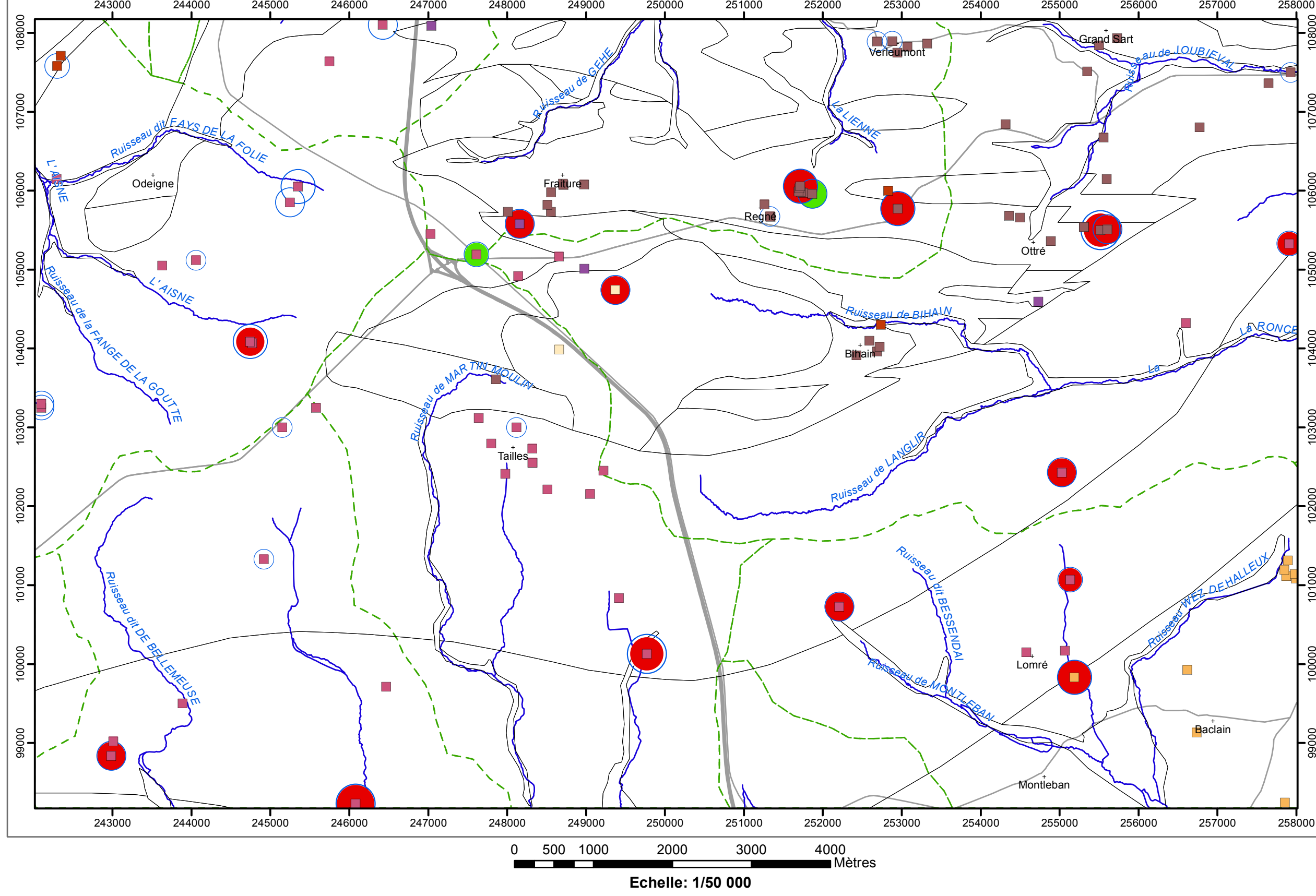
TYPE DE COUVERTURE

- Nappe à affleurement
- Couverture semi-perméable

HYDROGRAPHIE ET INFRASTRUCTURE

- Réseau hydrographique
- Bassins hydrographiques
- Autoroute
- Route principale d'importance majeure
- Otré : nom de la localité

Carte des volumes d'eau prélevés



AQUIFÈRES CAPTES OU SOLlicités PAR LES OUVRAGES

- Aquiclude à niveaux aquifères de Ville
- Aquiclude à niveaux aquifères du Dévonien inférieur
- Aquifère du socle cambro-silurien
- Aquifère à niveaux aquifères du socle cambro-silurien
- Aquiclude à niveaux aquifères du socle cambro-silurien

VOLUMES MOYENS PRÉLEVÉS en m³/an pour les années 2007 à 2011

- 1 - 1 000
- 1 001 - 10 000
- 10 001 - 50 000
- 50 001 - 100 000
- 100 001 - 500 000

VOLUME PRÉLEVÉ POUR LA DISTRIBUTION PUBLIQUE d'eau potable en m³/an (Déclaration pour l'année 2011)

- 1 001 - 10 000
- 10 001 - 50 000
- 50 001 - 100 000
- 100 001 - 500 000

AUTRES VOLUMES PRÉLEVÉS d'eau en m³/an (Déclaration pour l'année 2011)

- 1 001 - 10 000
- 10 001 - 50 000

LIMITES GÉOLOGIQUES

- Limites des formations géologiques
- Otré : nom de la localité

HYDROGRAPHIE ET INFRASTRUCTURE

- Réseau hydrographique
- Bassins hydrographiques
- Autoroute
- Route principale d'importance majeure

Tableau de correspondance : Géologie - Hydrogéologie

Ère	Système	Série	Étage	Assise ou Formation	Abbréviations	Lithologie	Unités hydrogéologiques	
Cénozoïque	Quaternaire	Supérieur			alm, ale, t	Limon argileux - silt - sable - graviers Tourbe	Aquifère alluvial Aquifère des tourbes	
				Moyen	VIL, S2	Des quartzophyllades souvent gréseux, du quartzite grossier micacé, psammitique, des phyllades purs ou quartzeux et des schistes quartzeux. Des bancs fossilifères remarquablement abondants et calcaires. A la base, des phyllades quartzeux compacts, très ferrugineux, des quartzophyllades et du quartzite (sables rouges et bruns par altération).	Aquiclude à niveaux aquifères de Ville	
Dévonien	Inférieur	Siegenien		inférieur	MIR, S1	Alternance de phyllades et de schistes avec des quartzophyllades et avec des bancs ou des paquets de quartzites	Aquiclude à niveaux aquifères du Dévonien inférieur	
				supérieur	OIG, G2	Schistes incorporant des niveaux de grès grossiers reposant sur un niveau de grès graveleux à conglomératique. Ce niveau correspondrait à la Formation de Fajin (FFP) non cartographiée	Aquifère du socle cambro-silurien ¹	
			Gedinien	supérieur	OIG, G2	Grès quartzitiques souvent bréchiformes, schistes compacts chloritisés, grès conglomératiques à débris fins de schistes	Aquifère du socle cambro-silurien	
Paléozoïque	Silurien ²	supérieur		Formation des Petites Tailles	FPT, FPT			
					BIH, Sm3	Quartzophyllades et grès en bancs fins	SCH (Sm3b): quartzophyllades - phyllades ONE (Sm3a): phyllades gréseux - grès COL (Sm2c): phyllades	Aquifère du socle cambro-silurien
					OTT, Sm2	Phyllades et quartzophyllades	PLA (Sm2b): phyllades - quartzophyllades - niveaux carbonatés avec nodules Fe et Mn - calcicole MEU (Sm2a): Phyllades - quartzophyllades LIE (Sm1c): phyllades - quartzophyllades - grès et schistes	Aquiclude à niveaux aquifères du socle cambro-silurien
					JAL, Sm1	Phyllades, quartzophyllades et grès	SPA (Sm1b): Quartzophyllades SLW (Sm1a): Phyllades et quartzophyllades, et à la base bancs gréseux avec des fragments schisteux	Aquifère à niveaux aquifères du socle cambro-silurien
Cambrien	Supérieur & Moyen	Revinien (Groupe de Revin)	La Giezle	GLE, Rv 5	Succession verticale de phyllades, de quartzophyllades et de phyllades à prédominance de quartzophyllades, et de phyllades	Aquiclude à niveaux aquifères du socle cambro-silurien		

¹ La position stratigraphique de la Formation des Petites Tailles (FPT) est incertaine
² Ici le terme est générique. Il est utilisé pour éviter de créer une nouvelle unité hydrogéologique pour une formation très localisée.