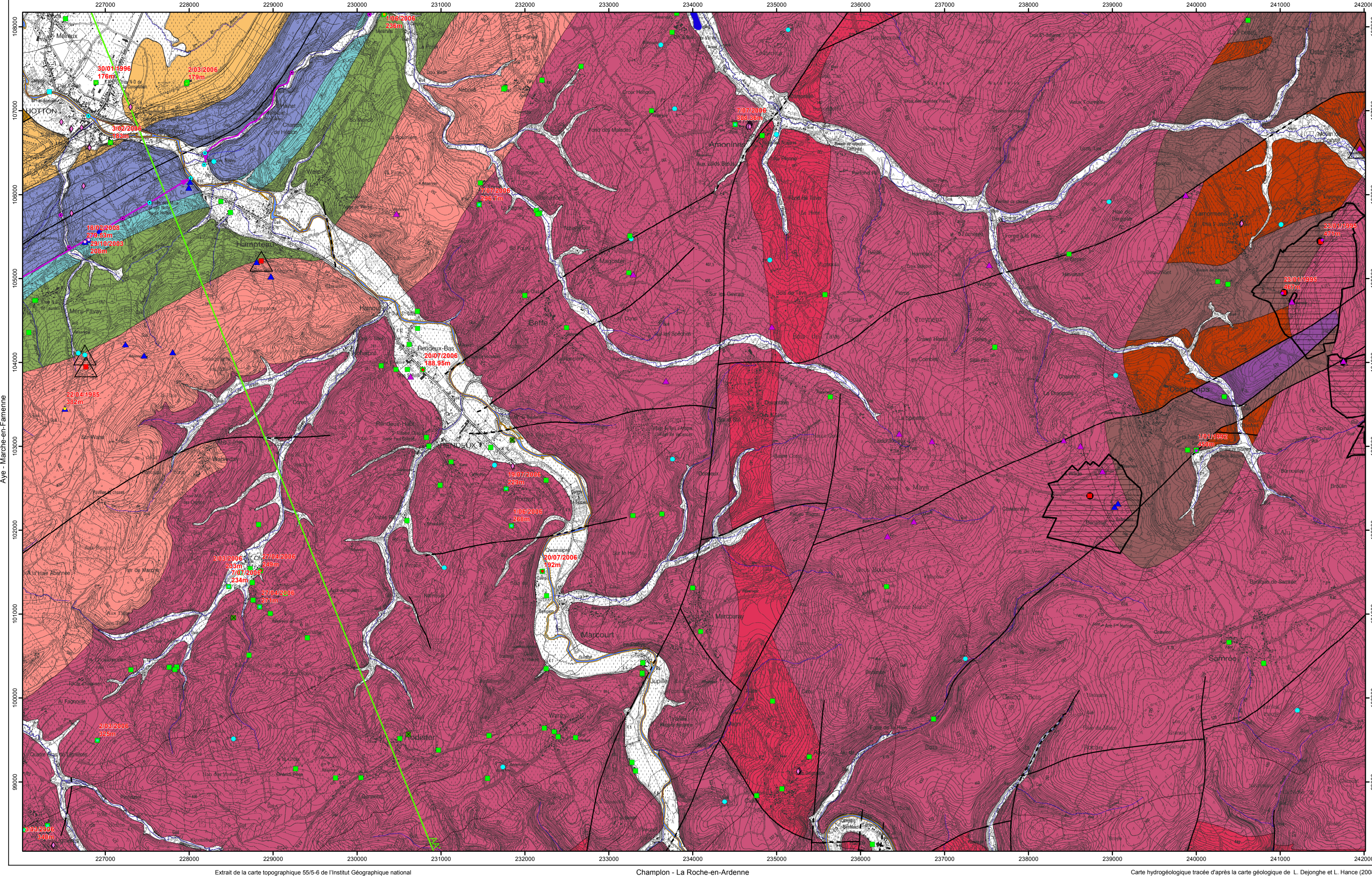


# Hotton - Dochamps | 55/5-6

CARTE HYDROGÉOLOGIQUE DE WALLONIE

Première version : septembre 2006 - Actualisation partielle : mai 2014



Extrait de la carte topographique 55/5-6 de l'Institut Géographique national  
Coordonnées Lambert belge, 1972, exprimées en mètres  
Champion - La Roche-en-Ardenne  
Carte hydrogéologique tracée d'après la carte géologique de L. Dejonche et L. Hance (2008)  
Echelle: 1/25 000

**PIEZOMETRIE**  
183 m 3/02/2006

- Cote ponctuelle (en m) de l'Aquifère alluvial et date
- Cote ponctuelle (en m) de l'Aquifère du Frasnien et date
- Cote ponctuelle (en m) de l'Aquifère de l'Eifelien et date
- Cote ponctuelle (en m) de l'Aquifère de l'Élievien et date
- Cote ponctuelle (en m) de l'Aquifère à niveaux aquicludes du Dévonien inférieur et date
- Cote ponctuelle (en m) de l'Aquifère à niveaux aquifères du Dévonien inférieur et date
- Cote ponctuelle (en m) de l'Aquifère à niveaux aquifères du socle cambro-silurien et date

**POINTS HYDROGÉOLOGIQUES**

- Puits pour la distribution publique d'eau potable
- Autre puits
- Drain
- Piezomètre
- Source (exploitée ou non)
- Sonde géothermique

**STATIONS**

- Station climatique
- Station limnimétrique

**PHÉNOMÈNES KARSTIQUES PONCTUELS**

- Perte
- Resurgence
- Écoulement karstique reconnu par traçage

**ZONES DE PREVENTION**

- Zone de prévention à définir autour du captage
- Zone de prévention rapprochée arrêtée
- Zone de prévention éloignée arrêtée

**TRAIT DE COUPE ET FAILLES**

- Trait de coupe
- Faille sous couverture
- Faille

**LIMITES GÉOLOGIQUES**

- Limites des formations géologiques

**UNITES HYDROGÉOLOGIQUES**

- Aquifère alluvial
- Aquifère du Frasnien
- Aquifère des calcaires du Givetien
- Aquifère de l'Eifelien
- Aquifère de l'Élievien
- Aquifère à niveaux aquicludes du Dévonien inférieur
- Aquifère à niveaux aquifères de Ville
- Aquifère du socle cambro-silurien
- Aquifère à niveaux aquifères du socle cambro-silurien
- Aquifère à niveaux aquifères du socle cambro-silurien
- Unité hydrogéologique indéterminée

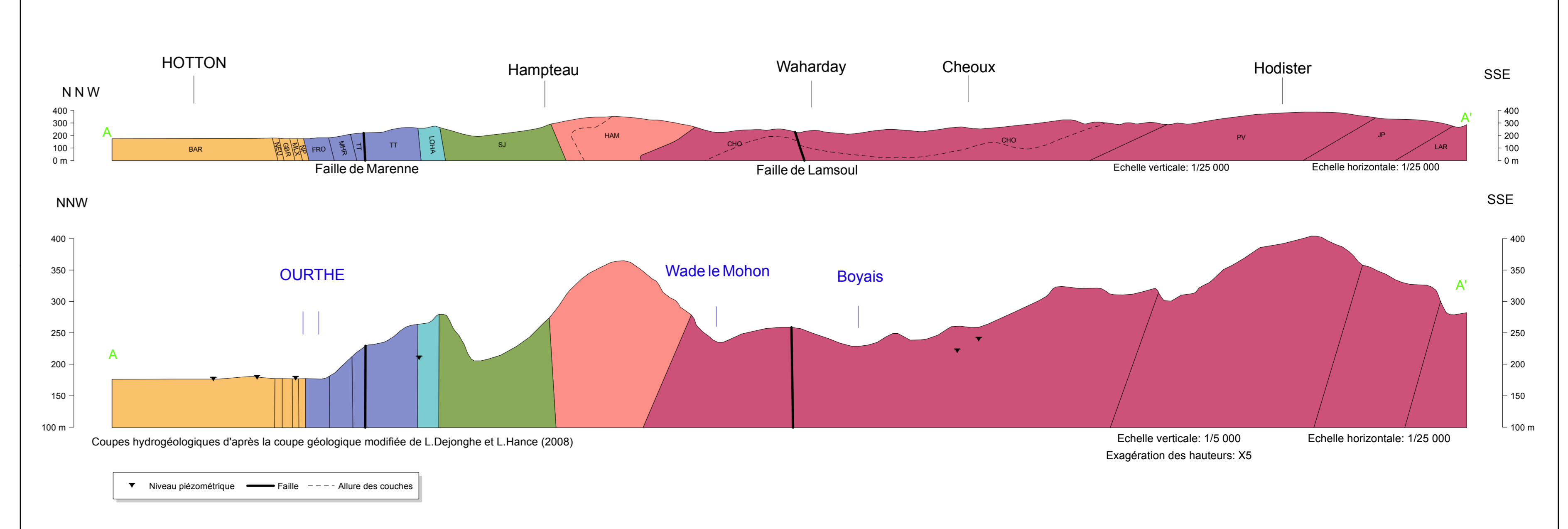
**HYDROGRAPHIE**

- Réseau hydrographique
- Berges des rivières à large lit
- Principaux lacs

## Tableau de correspondance : Géologie - Hydrogéologie

Ère	Système	Stade	Étage	Groupe	Formation	Membres	Lithologie	Abbréviation	Hydrogéologie			
Précambréen	Quaternaire	Holocène	Famennien	Supérieur	Albions modernes		limons argileux, silt, sables et graviers argileux, silt, carbonatés	AAK	Aquifère alluvial			
					Frasnien		shales et schistes à intercalations lentoculaires de siltites	FAM	Aquifère du Frasnien			
					Banoux		schistes fins avec intercalations de lentilles gréseuses	BAR	Aquifère			
					Neuville		shales à nodules carbonatés et calcaires noduleux	NEU	Aquifère du			
					Grand Breux	Bouvet-en-Fagne	shales et schistes fins avec silt, de nodules calcaires	GBR	Aquifère			
						Beumont	calcaires argileux, noduleux, fins, intercalations argileuses		Aquifère			
						Emmage	shales à nodules calcaires et bancs de calcaires noduleux		Aquifère			
						Moulin Liévaux	shales avec bancs de calcaires argileux	MLX	Aquifère			
						Nettes	shales à nodules calcaires et lentilles calcaires	NIS	Aquifère			
						Orpès	calcaires argileux	ORP	Aquifère			
						Fort Habodet	calcaires et calcaires argileux	FRO	Aquifère			
						Moulin Bonvaux	calcaires fins parties laminaires et calcaires		Aquifère			
						Terres d'Yvain	calcaires argileux, shales et schistes	TYF	Aquifère			
						Terres d'Yvain	calcaires massifs et calcaires fins	MAR	Aquifère des calcaires			
						Terres d'Yvain	calcaires argileux	THF	Aquifère du Givetien			
Dévonien	Moyen	Élievien	Moyen	Terres d'Yvain		calcaires et calcaires fins		Aquifère				
				Hanonnet		calcaires argileux et calcoschistes	HNT	Aquifère				
				Lormes		grès et quartzites à ciment carbonaté, shales gréseux	LOM	Aquifère de l'Eifelien				
				Jemelle		shales et schistes siliceux carbonatés avec nodules calcaires et bancs de grès siltiteux	JEM	Aquifère de l'Eifelien				
				Eau Noire		shales et schistes siliceux carbonatés avec nodules de calcaires	ENR	Aquifère de l'Eifelien				
				Saint-Joseph		shales et schistes à siltites carbonatées	STJ	Aquifère à niveaux aquicludes du Dévonien inférieur				
				Hampreux	Chamoux	grès grossiers et quartzites	HAM	Aquifère à niveaux aquicludes du Dévonien inférieur				
					Hemelle	grès grossiers souvent gréseux, shales et siltites		Aquifère à niveaux aquicludes du Dévonien inférieur				
					Choz	shales et siltites avec lentilles et bancs de grès plus ou moins argileux	CHO	Aquifère à niveaux aquicludes du Dévonien inférieur				
					Vireux	quartzites et grès avec bancs de shales et de siltites	VIR	Aquifère à niveaux aquicludes du Dévonien inférieur				
					Pesche	shales et siltites avec bancs de grès argileux carbonatés et lentilles de grès, grès quartziteux et quartzites	PES	Aquifère à niveaux aquicludes du Dévonien inférieur				
					Juvilly-Pérelle	grésilles avec bancs de grès	JUP	Aquifère à niveaux aquicludes du Dévonien inférieur				
					La Roche	phyllades, phyllades siliceux et schistes phylladeux avec intercalations de siltites, grès argileux et quartzites	LAR	Aquifère à niveaux aquifères de Ville				
					Vie	phyllades, siltites, grès argileux, grès carbonatés et calcaires gréseux	VIL	Aquifère à niveaux aquifères de Ville				
					Minaert	phyllades, schistes, siltites et quartzophyllades avec bancs de quartzites et grès quartziteux	MIR	Aquifère à niveaux aquifères de Ville				
Ordozoïque	Inférieur	Tremadocéen	Moyen	Saint-Hubert		shales et siltites avec intercalations de niveaux de grès et de quartzites	SHH	Aquifère à niveaux aquifères du socle cambro-silurien				
				Dignes		grès grossiers et grès argileux avec des niveaux de siltites	DIG	Aquifère à niveaux aquifères du socle cambro-silurien				
				Figon		shales, siltites, grès gréseux à conglomératiques et grès grossiers	FEP	Aquifère à niveaux aquifères du socle cambro-silurien				
				Saint-Chabaux		quartzophyllades et schistes gréseux avec minces bancs de grès	BCH	Aquifère à niveaux aquifères du socle cambro-silurien				
				Bihain	Saint-Chabaux	quartzophyllades et schistes gréseux avec minces bancs de grès	BHI	Aquifère à niveaux aquifères du socle cambro-silurien				
					La Roche	phyllades, phyllades siliceux et schistes phylladeux avec intercalations de siltites, grès argileux et quartzites	LOM	Aquifère à niveaux aquifères du socle cambro-silurien				
					Neuville	schistes - phyllades, quartzophyllades et bancs de grès à la base	NEU	Aquifère à niveaux aquifères du socle cambro-silurien				
					Leffrin			Aquifère à niveaux aquifères du socle cambro-silurien				
					Spo			Aquifère à niveaux aquifères du socle cambro-silurien				
					Schwarz			Aquifère à niveaux aquifères du socle cambro-silurien				
				Cambrien	Supérieur	Revinien	Revin	La Orlée		schistes graphiteux	OLE	Aquifère à niveaux aquifères du socle cambro-silurien

## Coupes hydrogéologiques



CARTE HYDROGÉOLOGIQUE DE WALLONIE

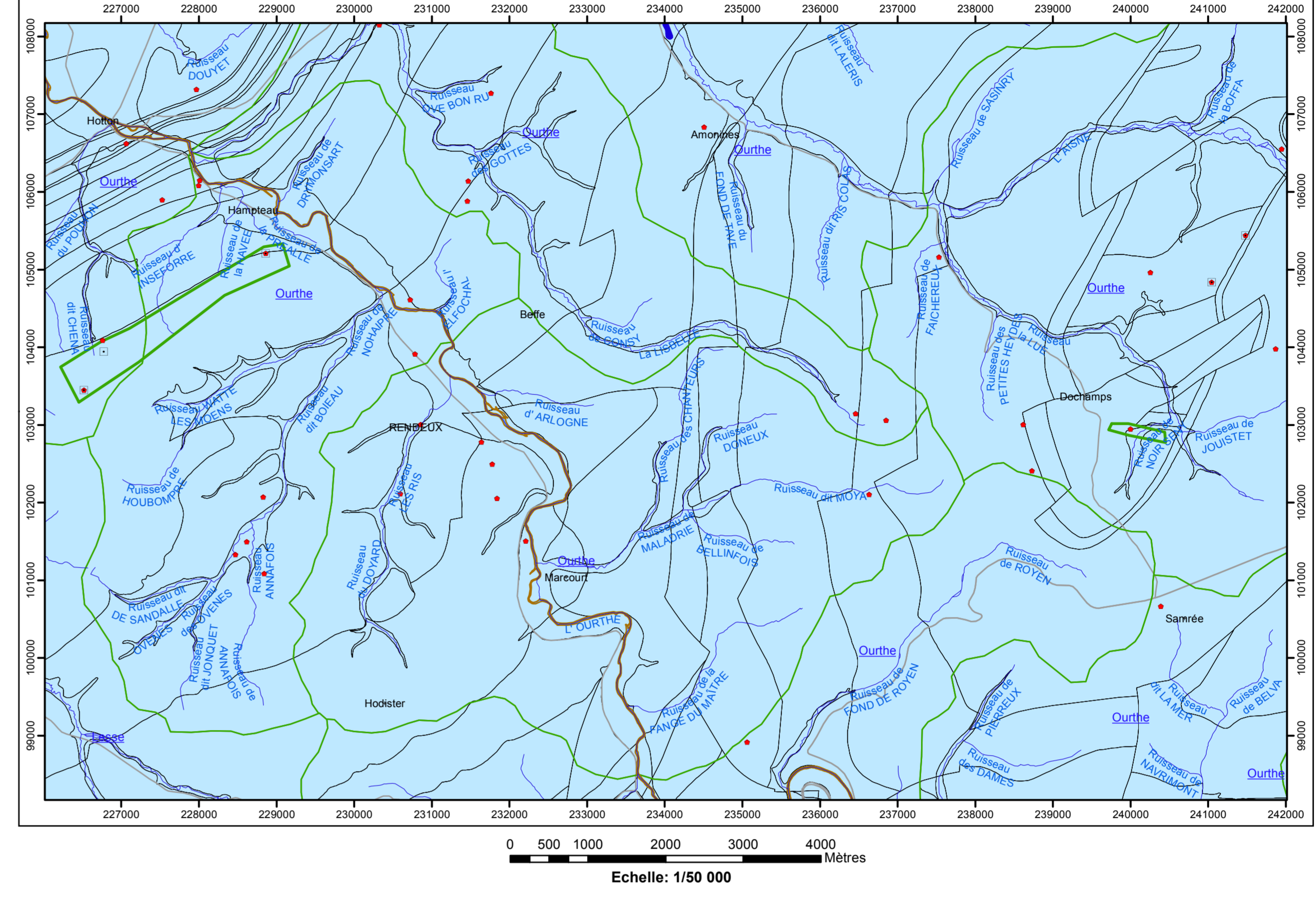
**55/5-6**  
Hotton - Dochamps

Dépôt légal : D/2014/12.796/13  
ISBN : 978-2-8056-0166-8

Édité par le SERVICE PUBLIC DE WALLONIE  
Direction Générale opérationnelle, Agriculture, Ressources Naturelles et Environnement  
Avenue Prince de Liège 15 B-5100 Namur (Belgique)

Réalisée par Ingrid Ruthy  
Actualisation partielle : Samuel Wildemeersch et Ingrid Ruthy  
Hydrogéologie et Géologie de l'Environnement  
Université de Liège  
Sart-Tilman - Bâtiment B22 B-4000 Liège (Belgique)

## Carte des informations complémentaires et des caractères des nappes



**TESTS ET ANALYSES**

- Essai de pompage
- Analyses chimiques disponibles
- Zone de prospection géophysique

**LIMITES GÉOLOGIQUES**

- Limites des formations géologiques

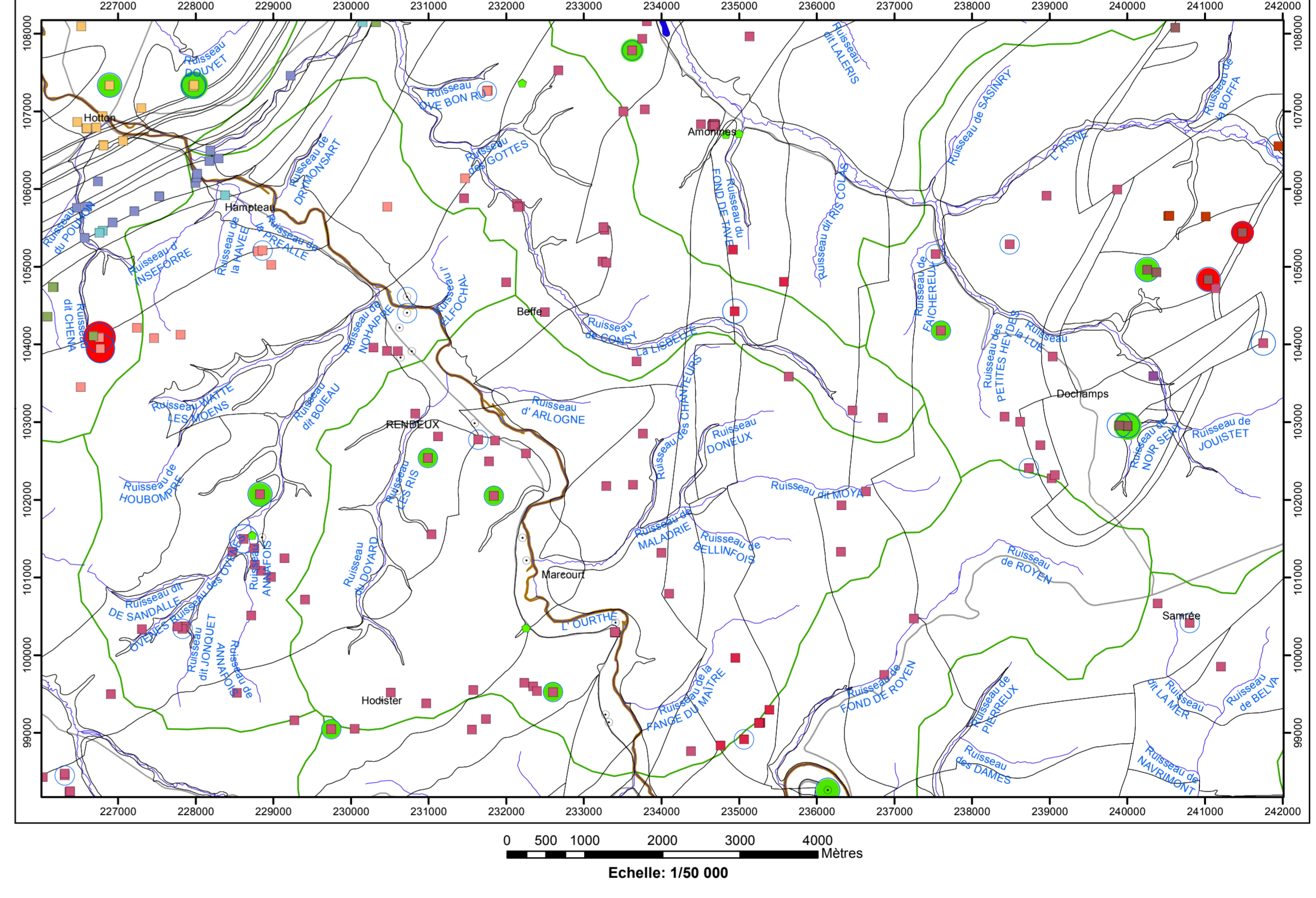
**TYPE DE NAPPE**

- Nappe libre

**HYDROGRAPHIE ET INFRASTRUCTURE**

- Réseau hydrographique
- Berges des rivières à large lit
- Principaux lacs
- Bassins hydrographiques
- Autoroute
- Route principale d'importance majeure
- Hotton : nom de la localité

## Carte des volumes d'eau prélevés



**AQUIFÈRES CAPTES OU SOLICITÉS PAR LES OUVRAGES**

- Aquifère alluvial
- Aquifère du Frasnien
- Aquifère des calcaires du Givetien
- Aquifère de l'Eifelien
- Aquifère de l'Élievien
- Aquifère à niveaux aquicludes du Dévonien inférieur
- Aquifère à niveaux aquifères de Ville
- Aquifère à niveaux aquifères du Dévonien inférieur
- Aquifère du socle cambro-silurien
- Aquifère à niveaux aquifères du socle cambro-silurien
- Aquifère à niveaux aquifères du socle cambro-silurien
- Unité hydrogéologique indéterminée

**VOLUMES MOYENS PRÉLEVÉS en m³/m² pour les années 2008 et 2012**

- 1 - 1000
- 1001 - 10000
- 10001 - 50000

**VOLUME PRÉLEVÉ POUR LA DISTRIBUTION PUBLIQUE d'eau potable en m³/an (Déclaration pour l'année 2013)**

- 1001 - 10 000
- 10 001 - 50 000
- 50 001 - 100 000

**AUTRES VOLUMES PRÉLEVÉS d'eau en m³/an (Déclaration pour l'année 2012)**

- 1 - 1000
- 1001 - 10000
- 10001 - 50000

**LIMITES GÉOLOGIQUES**

- Limites des formations géologiques

**HYDROGRAPHIE ET INFRASTRUCTURE**

- Réseau hydrographique
- Berges des rivières à large lit
- Principaux lacs
- Bassins hydrographiques
- Autoroute
- Route principale d'importance majeure
- Hotton : nom de la localité