

Durbuy - Mormont | 55/1-2

CARTE HYDROGÉOLOGIQUE DE WALLONIE **55/1-2**
Durbuy - Mormont

Dépôt légal : D/2017/12.796/10
ISBN : 978-2-8056-0234-4

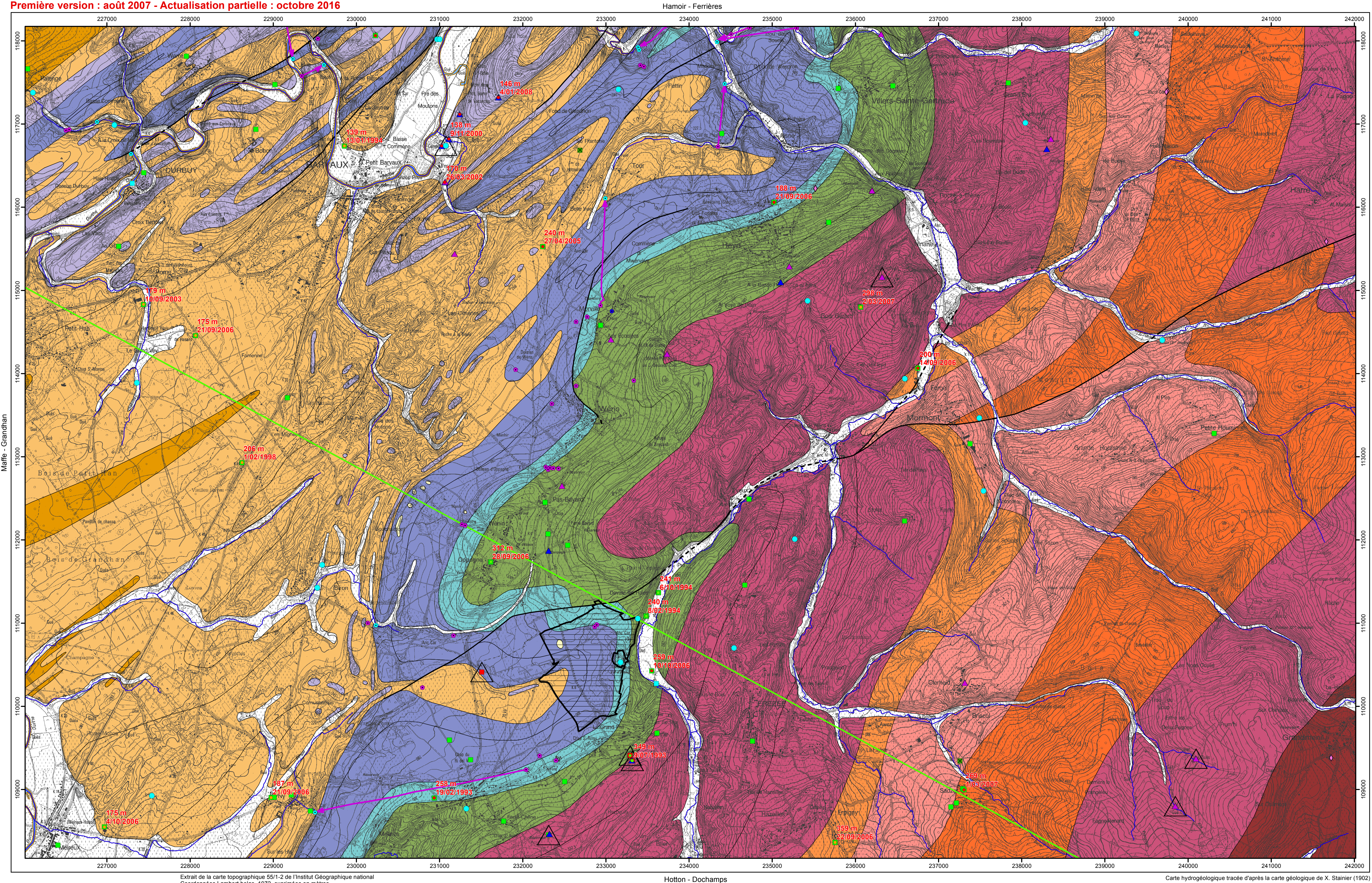
Éditée par le SERVICE PUBLIC DE WALLONIE
Direction Générale Opérationnelle, Agriculture,
Ressources Naturelles et Environnement
Avenue Prince de Liège 12 B-5100 Namur (Belgique)

Réalisée par Ingrid Rathy
Hydrogéologie et Géologie de l'Environnement
Université de Liège
Sart Tilman - Bâtiment B2a B-4000 LIÈGE

Actualisation partielle: Mohamed Boucarni et Alain Hanson
Laboratoire des Ressources Hydriques
Département des Sciences et Gestion de l'Environnement
Université de Liège - Campus d'Arlon
Avenue de Longuey 185 B-6700 Arlon

CARTE HYDROGÉOLOGIQUE DE WALLONIE

Première version : août 2007 - Actualisation partielle : octobre 2016



REPRODUCTION INTERDITE

Extrait de la carte topographique 55/1-2 de l'Institut Géographique national
Coordonnées Lambert Belget, 1972, exprimées en mètres

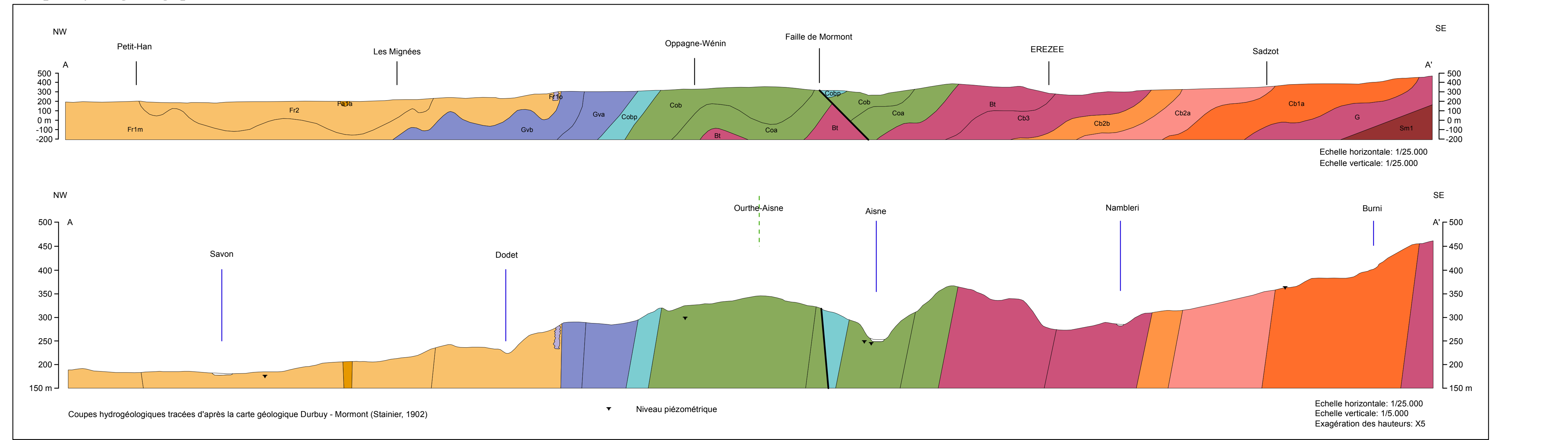
Hotton - Dochamps

Carte hydrogéologique tracée d'après la carte géologique de X. Stainier (1902)

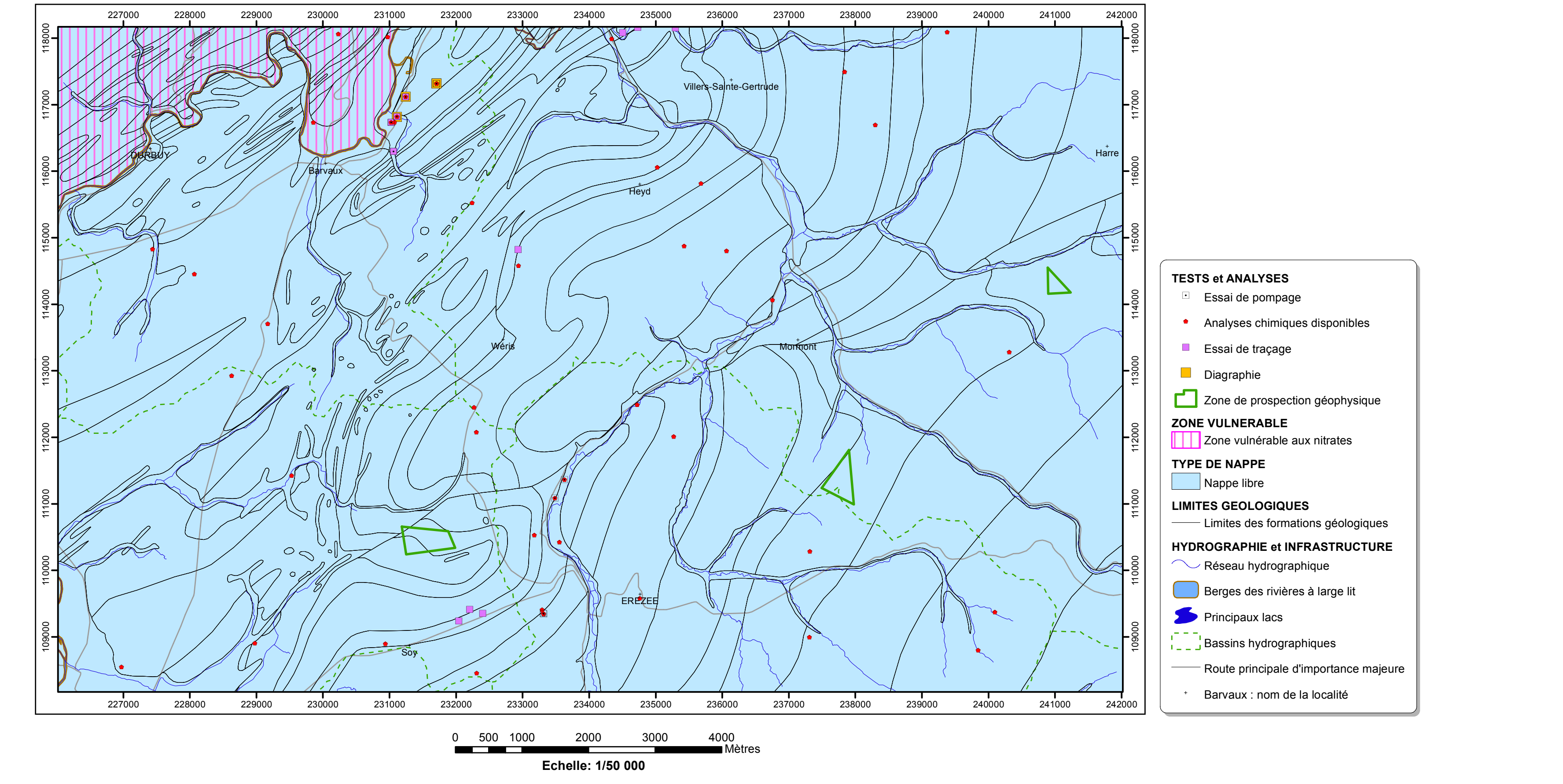
Echelle: 1/25 000

<p>PIEZOMETRIE 200 m 14/09/2006</p> <ul style="list-style-type: none"> Cote ponctuelle (en m) des aquifères (Givetien, Frasnien, Eifelien, Dévonien inférieur et des alluvions) et date Cote ponctuelle (en m) de l'aquard de l'Eifelien et date Cote ponctuelle (en m) des aquicludes (Frasnien et Dévonien inférieur) et date <p>POINTS HYDROGÉOLOGIQUES</p> <ul style="list-style-type: none"> Puits pour la distribution publique d'eau potable Autre puits Drain Piezomètre Source (exploitée ou non) Prélèvement d'eau de surface Sonde géothermique 	<p>STATIONS</p> <ul style="list-style-type: none"> Station climatique Station limnimétrique <p>PHÉNOMÈNES KARSTIQUES PONCTUELS</p> <ul style="list-style-type: none"> Perte Résurgence Écoulement karstique reconnu par traçage <p>ZONES DE PREVENTION</p> <ul style="list-style-type: none"> Zone de prévention à définir autour du captage Zone de prévention rapprochée arrêtée Zone de prévention éloignée arrêtée 	<p>TRAIT DE COUPE et FAILLES</p> <ul style="list-style-type: none"> Trait de coupe Faille sous couverture Faille <p>LIMITES GÉOLOGIQUES</p> <ul style="list-style-type: none"> Limites des formations géologiques 	<p>UNITES HYDROGÉOLOGIQUES</p> <ul style="list-style-type: none"> Aquifère alluvial Aquifère des sables de remplissage Aquifère du Famennien Aquifère des calcaires du Frasnien Aquifère du Frasnien Aquifère des calcaires du Givetien Aquifère de l'Eifelien Aquifère de l'Eifelien Aquifère à niveaux aquicludes du Dévonien inférieur Aquifère à niveaux aquicludes du Dévonien inférieur Aquifère à niveaux aquifères du Dévonien inférieur Aquifère à niveaux aquicludes du socle cambro-silurien 	<p>HYDROGRAPHIE</p> <ul style="list-style-type: none"> Réseau hydrographique Berges des rivières à large lit Principaux lacs
--	---	---	--	--

Coupes hydrogéologiques



Carte des informations complémentaires et des caractères des nappes



Carte des volumes d'eau prélevés

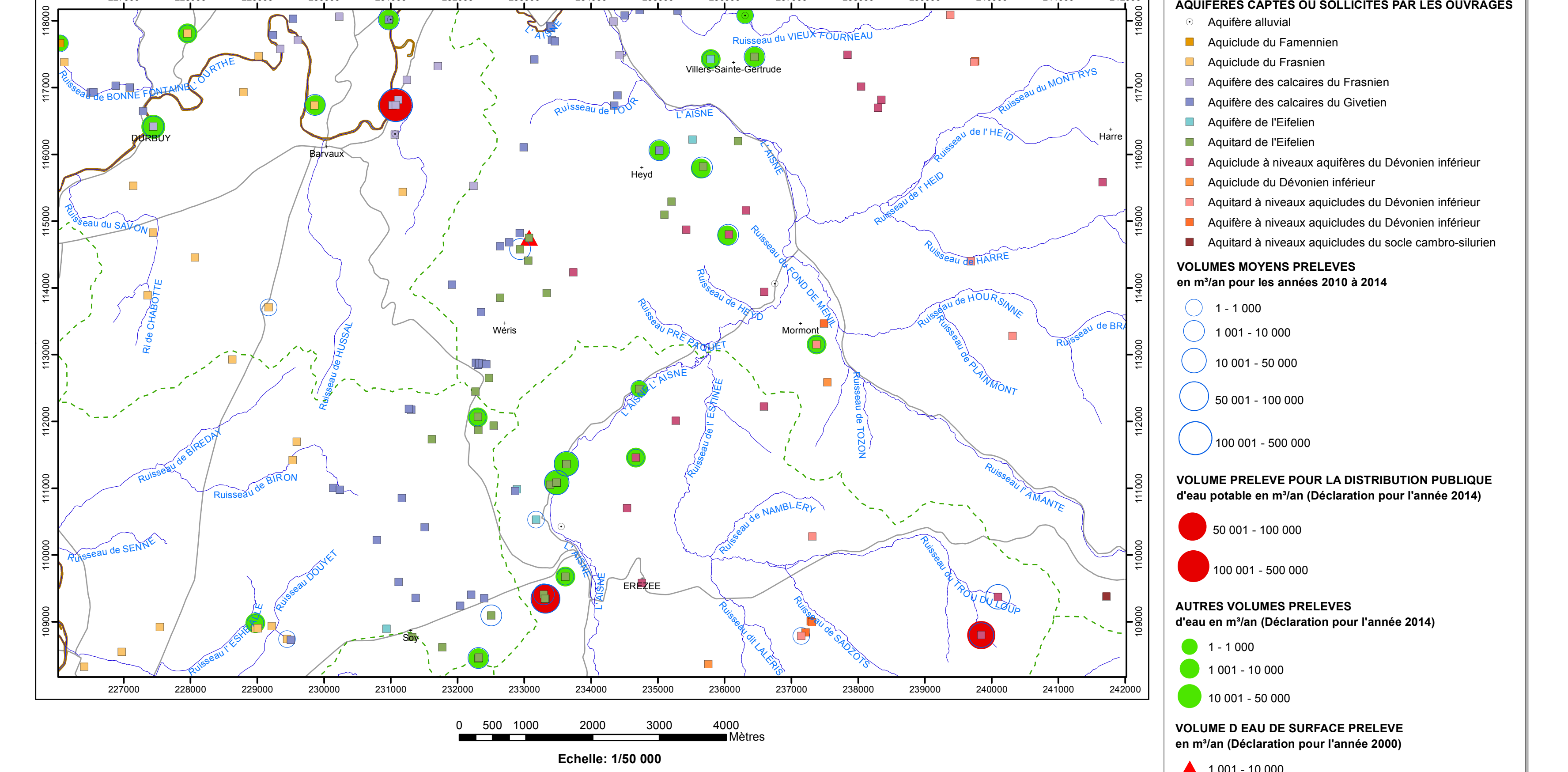


Tableau de correspondance : Géologie - Hydrogéologie

Ere	Système	Série	Etage	Assise	Lithologie	Abréviation	Hydrogéologie	
Cénozoïque	Quaternaire	Holocène			alluvions modernes des vallées	alm	Aquifère alluvial	
		Pliocène	Hesbâyen		cailloux, graviers, sables, limons	q3o	Aquifère (non cartographié)	
					cailloux, graviers, sables, limons	q2m		
Paléozoïque	Paléogène	Oligocène			Dépôts supérieurs continentaux	Ons	Aquifère des sables de remplissage	
		Supérieur	Famennien	Marlembourg		schistes avec grès micacés	Fa1b	
				Senzelles		schistes	Fa1a	Aquifère du Famennien
					schistes de Barvaux - ("marbre" rouge Fr2p)	Fr2	Aquifère du Frasnien	
	Frasnien				"marbre" rouge et gris	Fr1p		
					calcaires stratifiés, massifs ou noduleux	Fr1o	Aquifère des calcaires du Frasnien	
					dolomies	Fr1y		
	Dévonien	Moyen	Givetien			schistes divers souvent noduleux	Fr1m	Aquifère du Frasnien
						calcaires	Gvb	
						calcaires	Gva	Aquifère des calcaires du Givetien
		Couviniens (Eifelien)			grès, grès à ciment calcaire, schistes, grès micacés, calcaires schisteux	Cobp	Aquifère de l'Eifelien	
					grès, grès micacés, schistes	Cob		
					grauwackes, grès, schistes, grès micacés - poudingue de Wéris	Coa	Aquifère de l'Eifelien	
		Inférieur	Burrotien (Emsien)			grès et schistes de Winenne	Bt	
						grès, schistes et grès micacés de Vireux - grès de Mormont (Cb3g)	Cb3	Aquifère à niveaux aquifères du Dévonien inférieur
					schistes sableux cendrés, phylladiques	Cb2b	Aquifère du Dévonien inférieur	
Gedinien (Lochkovien)	Coblécien (Emsien-Siegenien)			grauwackes, quartzophyllades, de Houffalize - grès de Cielie (Cb2g)	Cb2a	Aquifère à niveaux aquicludes du Dévonien inférieur		
				grès et schistes	Cb1a	Aquifère à niveaux aquicludes du Dévonien inférieur		
				grès micacés et schistes bigarrés	Gdb	Aquifère à niveaux aquifères du Dévonien inférieur		
Ordovicien	Tremadoc	Salmien			poudingue et arkoses	Ga		
					phyllades et quartzophyllades	Sm1	Aquifère à niveaux aquicludes du socle cambro-silurien	