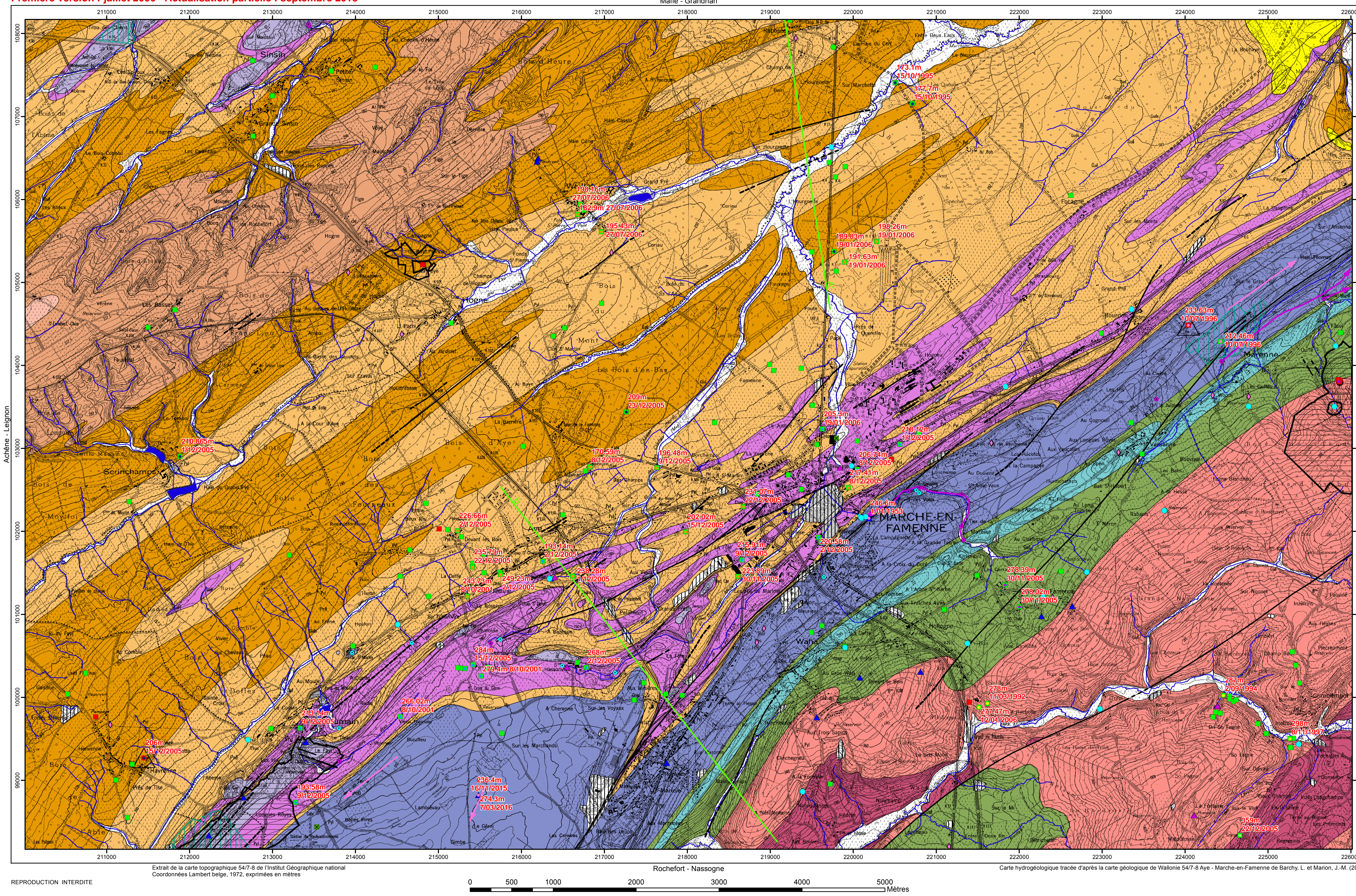


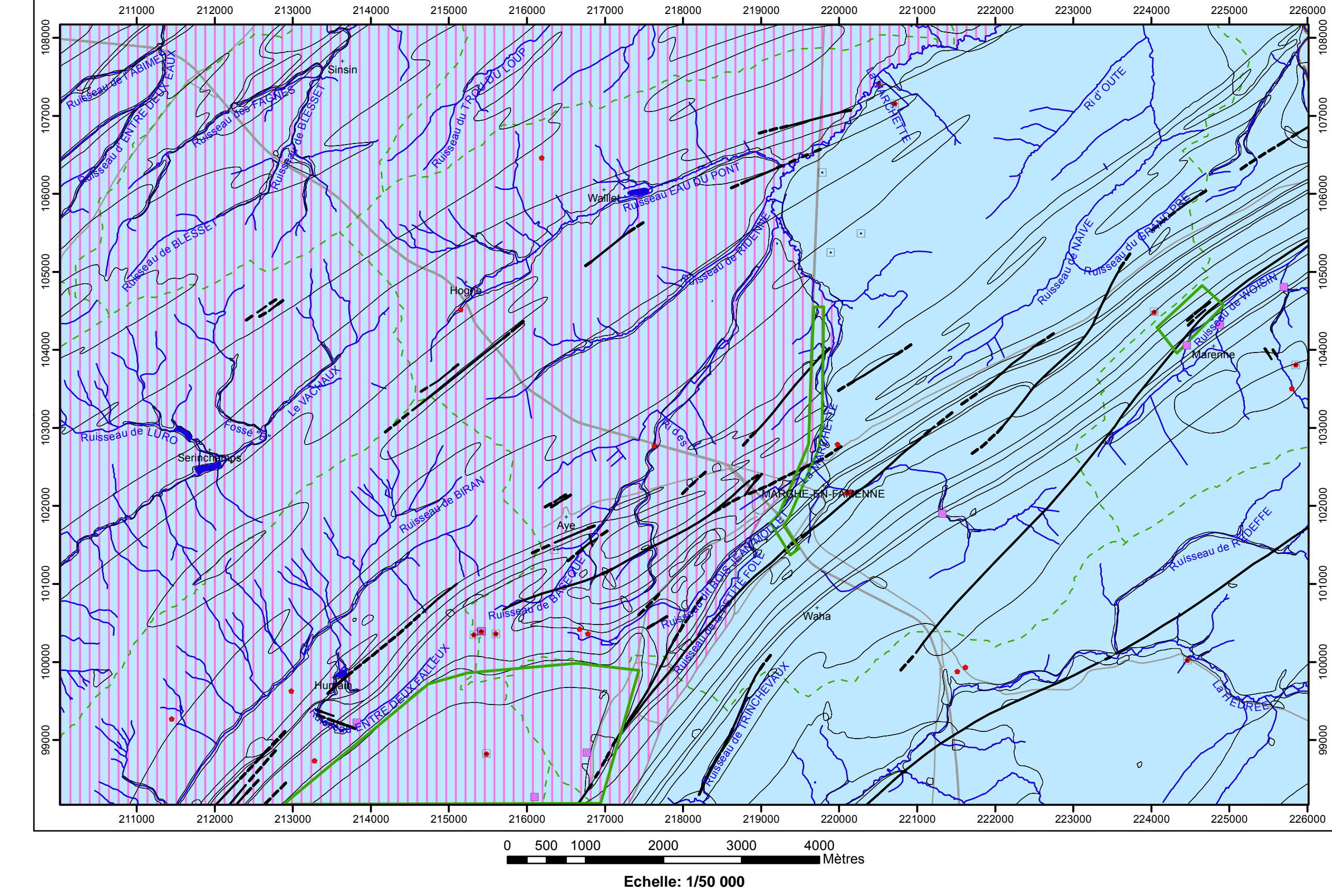
Première version : juillet 2006 - Actualisation partielle : septembre 2018



REPRODUCTION INTERDITE

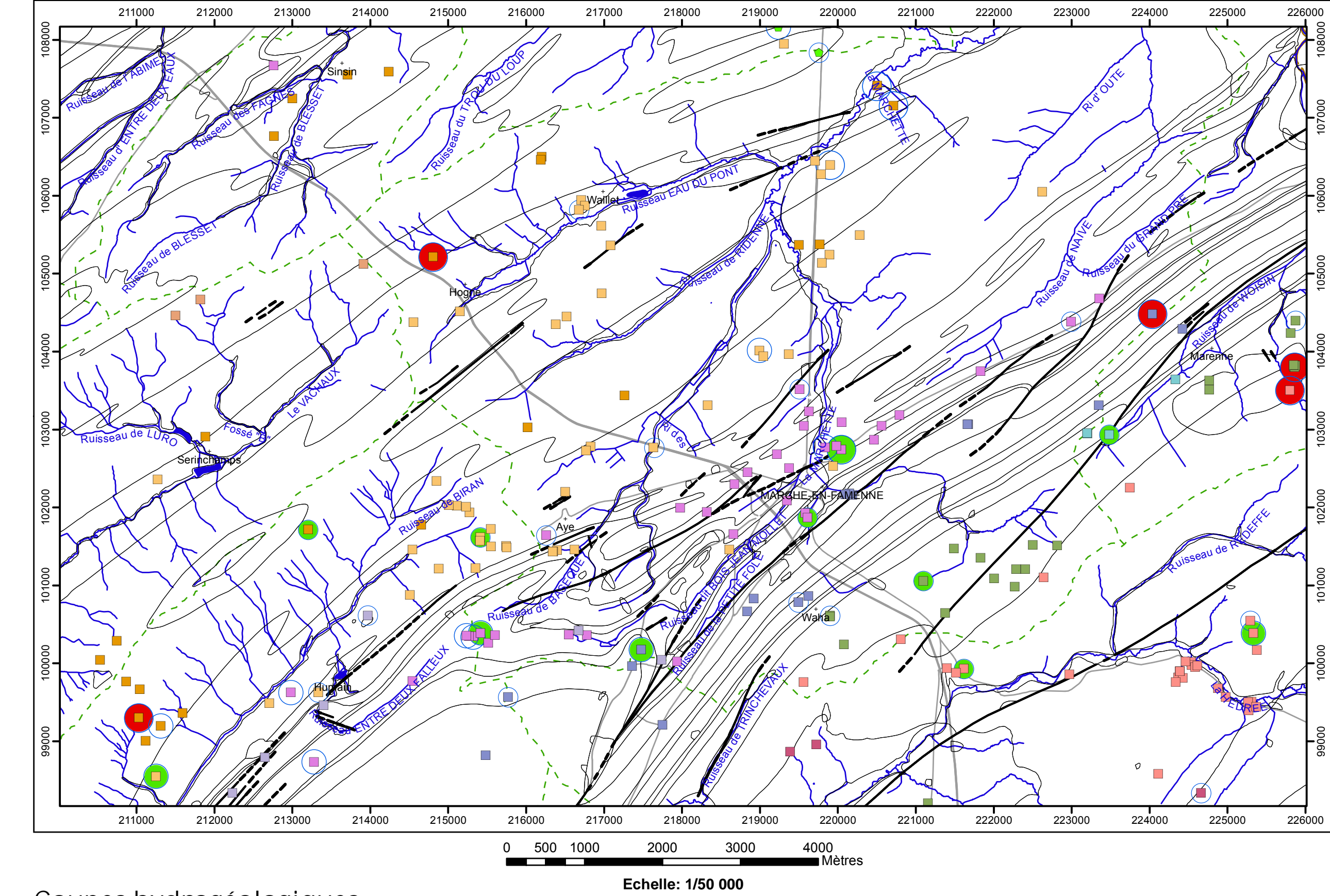
Echelle: 1/25 000

### Carte des informations complémentaires et des caractères des nappes



- TESTS et ANALYSES**
- Essai de pompage
  - Analyse chimique disponibles
  - Essai de traçage
- ZONE VULNERABLE**
- Zone vulnérable aux nitrates
- TYPE DE NAPPE**
- Nappe libre
- LIMITES GÉOLOGQUES et FAILLES**
- Limites des unités géologiques
  - Faille
  - Faille sous couverture
  - Faille hypothétique
- HYDROGRAPHE et INFRASTRUCTURE**
- Réseau hydrographique
  - Berges des rivières à large lit
  - Principaux lacs
  - Bassins hydrographiques
  - Autoroute
  - Route principale d'importance majeure
  - Marenne : nom de la localité

### Carte des volumes d'eau prélevés



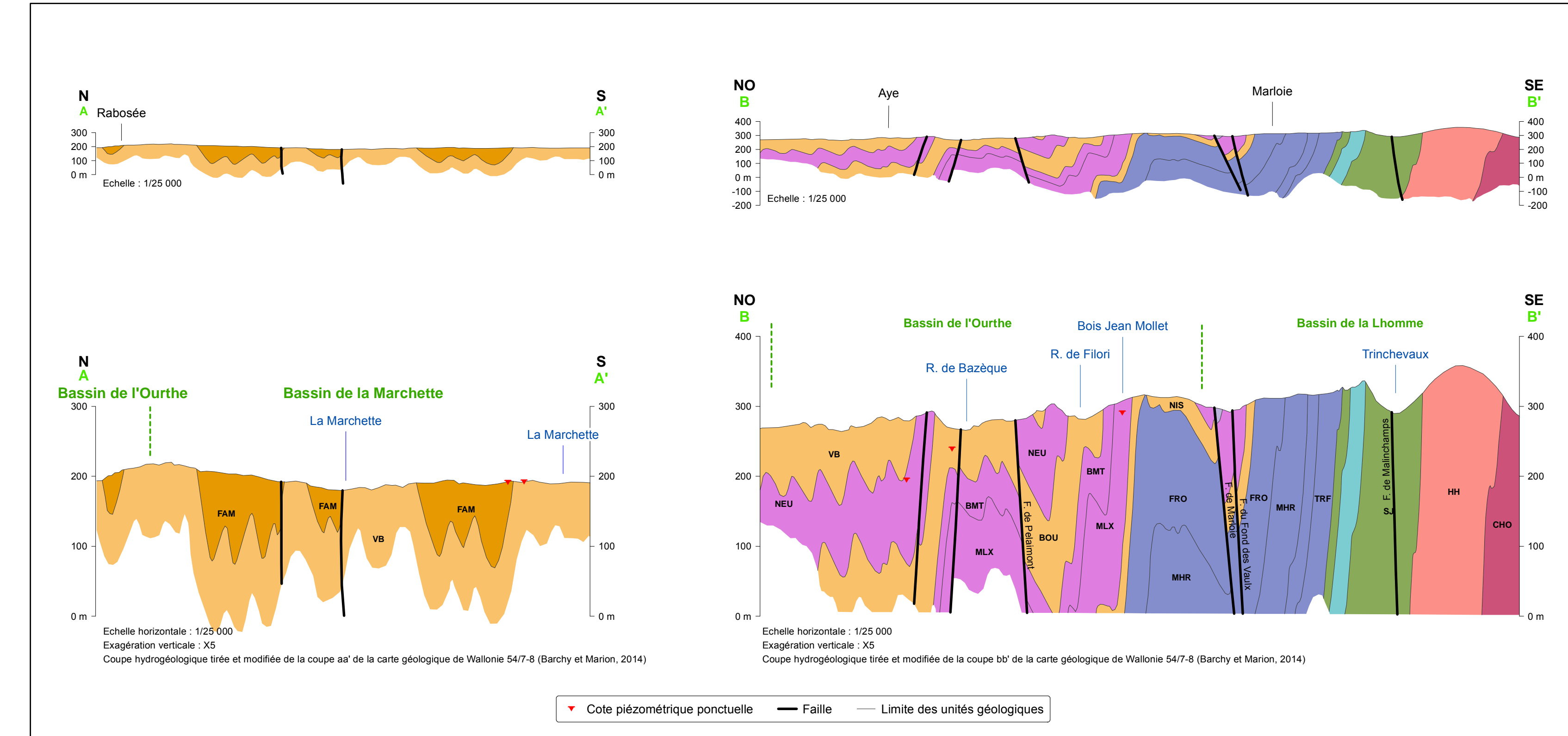
- AQUIFÈRES CAPTÉS OU SOLlicitÉS PAR LES OUVRAGES**
- Aquifère du Famenmien
  - Aquifère du Famenmien
  - Aquifère des calcaires du Frasien
  - Aquifère du Frasien
  - Aquifère du Frasien
  - Aquifère des calcaires du Givetien
  - Aquifère de l'Eifelien
  - Aquifère de l'Eifelien
  - Aquifère à niveaux aquifères du Dévonien inférieur
  - Aquifère à niveaux aquifères du Dévonien inférieur
  - Unité hydrogéologique indéterminée
- VOLUMES MOYENS PRELEVÉS en m³/an pour les années 2012 à 2016**
- 1 - 1 000
  - 1 001 - 10 000
  - 10 001 - 50 000
- VOLUME PRELEVÉ POUR LA DISTRIBUTION PUBLIQUE d'eau en m³/an (Déclaration pour l'année 2016)**
- 10 001 - 50 000
- AUTRES VOLUMES PRELEVÉS d'eau en m³/an (Déclaration pour l'année 2016)**
- 1 - 1 000
  - 1 001 - 10 000
  - 10 001 - 50 000
- LIMITES GÉOLOGQUES et FAILLES**
- Limites des unités géologiques
  - Faille
  - Faille sous couverture
  - Faille hypothétique
- HYDROGRAPHE et INFRASTRUCTURE**
- Réseau hydrographique
  - Berges des rivières à large lit
  - Principaux lacs
  - Bassins hydrographiques
  - Autoroute
  - Route principale d'importance majeure
  - Marenne : nom de la localité

### Tableau de correspondance : Géologie - Hydrogéologie

ÈRE	SISTÈME	SÉRIE	STAGE	FORMATION	MEMBRE	LITHOLOGIE (Barthé et Marion, 2014)	ABREVIÉ	ÉPAISSEUR (m)	UNITÉ HYDROGÉOLOGIQUE		
CÉNOZOÏQUE	QUATÉNAIRE	HOLOCÈNE		Remblais		Remblais d'origine anthropique	X	infinites	Nappe des remblais		
				Alluvions récentes		Limons argileux, silt, sables, graviers	AM	variable jusqu'à plusieurs	Aquifère alluvial		
	PALEOZOÏQUE	DÉVOÏNIEN	PLEISTOCÈNE		Limons		Limons	LIM	variable jusqu'à plusieurs	Aquifère limoneux (non cartographié)	
					Alluvions anciennes		Limons sableux, argiles, galets	ALA	jusqu'à plusieurs	Aquifère des terrasses fluviales	
					Grès		Grès, quartiles micacés, siltites, shales micacés	GIN	250 à 300	Aquifère des grès du Famenmien	
			FAMENMIEN		Souverain-Pâté		Shales et schistes calcaires, nodules calcaires calcaires argiles	SVP	-35		Aquifère du Famenmien
					Essieu		Grès fins micacés, siltites micacées	ESN	80 à 150		Aquifère du Famenmien
					Avé		Shales et siltites ou grès argileux, intercalations calcaires et gréseuses	AVE	50 à 100		Aquifère du Famenmien
					Famenne		Shales et petites lentilles de calcaires gréseux	FAM	-150		Aquifère du Famenmien
					Volvestre		Shales et schistes fins, nodules calcaires, calcaires argiles	VAL	quelques m à quelques dizaines		Aquifère du Famenmien
					Barhail		Shales et schistes fins, lentilles gréseuses, nodules micrétiques (MM)	BAR	MM		Aquifère des calcaires du Frasien
			SUPÉRIEUR		Neuhalle		Shales et schistes fins, nodules calcaires, calcaires argiles, lentilles micrétiques (MM) à la base	NEU	35 à 100		Aquifère du Frasien
					Phépreville		Calcaires et dolomies	PHV	-100		Aquifère des calcaires du Frasien
					Bois de l'Épave		Shales, schistes, parties nodules calcaires	BOU			Aquifère du Frasien
			MOYEN		Grand-Breuil		Calcaires concrets, calcaires fins à grossiers	GBR	-130 variable		Aquifère des calcaires du Frasien
					Beumont		Calcaires argileux parties nodules	BMT			Aquifère du Frasien
					Ermitage		Shales, schistes, nodules calcaires	ERM			Aquifère du Frasien
					Moulin-Lévy		Bâtiments de calcaires massifs	MLX	125 variable		Aquifère des calcaires du Frasien
					Chalon		Calcaires argileux, niveaux argileux	CHA			Aquifère du Frasien
			INFÉRIEUR		Naves		Shales et schistes, nodules calcaires	NIS	-35		Aquifère du Frasien
	Fort-Habib			Calcaires parties argiles	FHO			Aquifère des calcaires du Givetien			
	Froidwignes			Calcaires en bancs épais	FRO	100 à 130		Aquifère - Aquifère du Givetien			
	Fahimont			Calcaires argileux, shales et schistes	FAM			Aquifère - Aquifère du Givetien			
GIVETIEN		Moulin d'Or		Calcaires massifs, calcaires fins, shales, schistes et calcinites à la base	MOR	110 à 150		Aquifère des calcaires du Givetien			
		Trois-Épaves		Calcaires fins ou grossiers parties argiles, fines couches de shales et de schistes carbonatés	THR	60 à 110		Aquifère des calcaires du Givetien			
EISELIEN		Trois-Épaves		Calcaires stratifiés, calcaires fins	TRF	88 variable		Aquifère des calcaires du Givetien			
		Marenne		Calcaires quartzeux	MAR			Aquifère des calcaires du Givetien			
EISELIEN		Hachet		Calcaires argileux, shales carbonatés, shales, siltites	HNT	<1 à 50		Aquifère de l'Eifelien			
		Lomme		Grès parties carbonatées, niveaux de siltites	LOM	-115		Aquifère de l'Eifelien			
INFÉRIEUR		Janelle		Shales et schistes situés à ciment carbonaté, nodules de calcaires, lentilles de grès situés	JEM	-300		Aquifère de l'Eifelien			
		Eau-Noue		Shales, schistes situés à ciment carbonaté, nodules de calcaires	ENR	SJ	quelques dizaines	Aquifère de l'Eifelien			
		Saint-Josse		Shales, schistes situés à ciment carbonaté	STJ		quelques dizaines	Aquifère de l'Eifelien			
		Hauterive - Heffes		Grès fins à grossiers, siltites et siltites gréseuses conglomérats	HH	200 à 500		Aquifère à niveaux aquifères du Dévonien inférieur			
	Choo		Siltites et siltites avec lentilles de grès	CHO	300		Aquifère à niveaux aquifères du Dévonien inférieur				
	Welle - Pissot		Siltites et shales avec bancs de grès micacés	PV	700		Aquifère à niveaux aquifères du Dévonien inférieur				

- PIEZOMETRIE**
- 274,3m 7/23/2016
- Cote ponctuelle (en m) de l'Aquifère du Famenmien et date
  - Cote ponctuelle (en m) de l'Aquifère du Frasien et date
  - Cote ponctuelle (en m) de l'Aquifère des calcaires du Givetien et date
  - Cote ponctuelle (en m) de l'Aquifère de l'Eifelien et date
  - Cote ponctuelle (en m) de l'Aquifère à niveaux aquifères du Dévonien inférieur et date
  - Cote ponctuelle (en m) de l'Aquifère à niveaux aquifères du Dévonien inférieur et date
  - Sans probable d'écoulement de l'Aquifère des calcaires du Givetien
- POINTS HYDROGÉOLOGQUES**
- Puits pour la distribution publique d'eau potable
  - Autre puits
  - Drain
  - Piezomètre
  - Source (exploitée ou non)
  - Sonde géothermique
  - Indéterminé
- STATIONS**
- Station climatique
  - Station limnimétrique
- PHÉNOMÈNES KARSTIQUES PONCTUELS**
- Perte
  - Résurgence
  - Écoulement karstique reconnu par traçage
- ZONES DE PREVENTION**
- Zone de prévention à définir autour du captage
  - Zone de prévention rapprochée arrêtée
  - Zone de prévention éloignée arrêtée
- TRAIT DE COUPE et FAILLES**
- Trait de coupe
  - Faille
  - Faille sous couverture
  - Faille hypothétique
- LIMITES GÉOLOGQUES**
- Limites des unités géologiques
- CARRIÈRES**
- Carrière à ciel ouvert
- UNITS HYDROGÉOLOGQUES**
- Nappe de remblais
  - Aquifère alluvial
  - Aquifère des terrasses fluviales
  - Aquifère des grès du Famenmien
  - Aquifère du Famenmien
  - Aquifère des calcaires du Frasien
  - Aquifère du Frasien
  - Aquifère des calcaires du Givetien
  - Aquifère de l'Eifelien
  - Aquifère de l'Eifelien
  - Aquifère à niveaux aquifères du Dévonien inférieur
  - Aquifère à niveaux aquifères du Dévonien inférieur
- HYDROGRAPHE**
- Réseau hydrographique
  - Berges des rivières à large lit
  - Principaux lacs

### Coups hydrogéologiques



Echelle horizontale : 1:25 000  
Exagération verticale : X5  
Coupe hydrogéologique tirée et modifiée de la coupe ar de la carte géologique de Wallonie 54/7-8 (Barthé et Marion, 2014)