

Merbes-le-Château - Thuin | 52/1-2

CARTE HYDROGÉOLOGIQUE DE WALLONIE

Première version : juillet 2007 - Actualisation partielle : novembre 2011

CARTE HYDROGÉOLOGIQUE DE WALLONIE

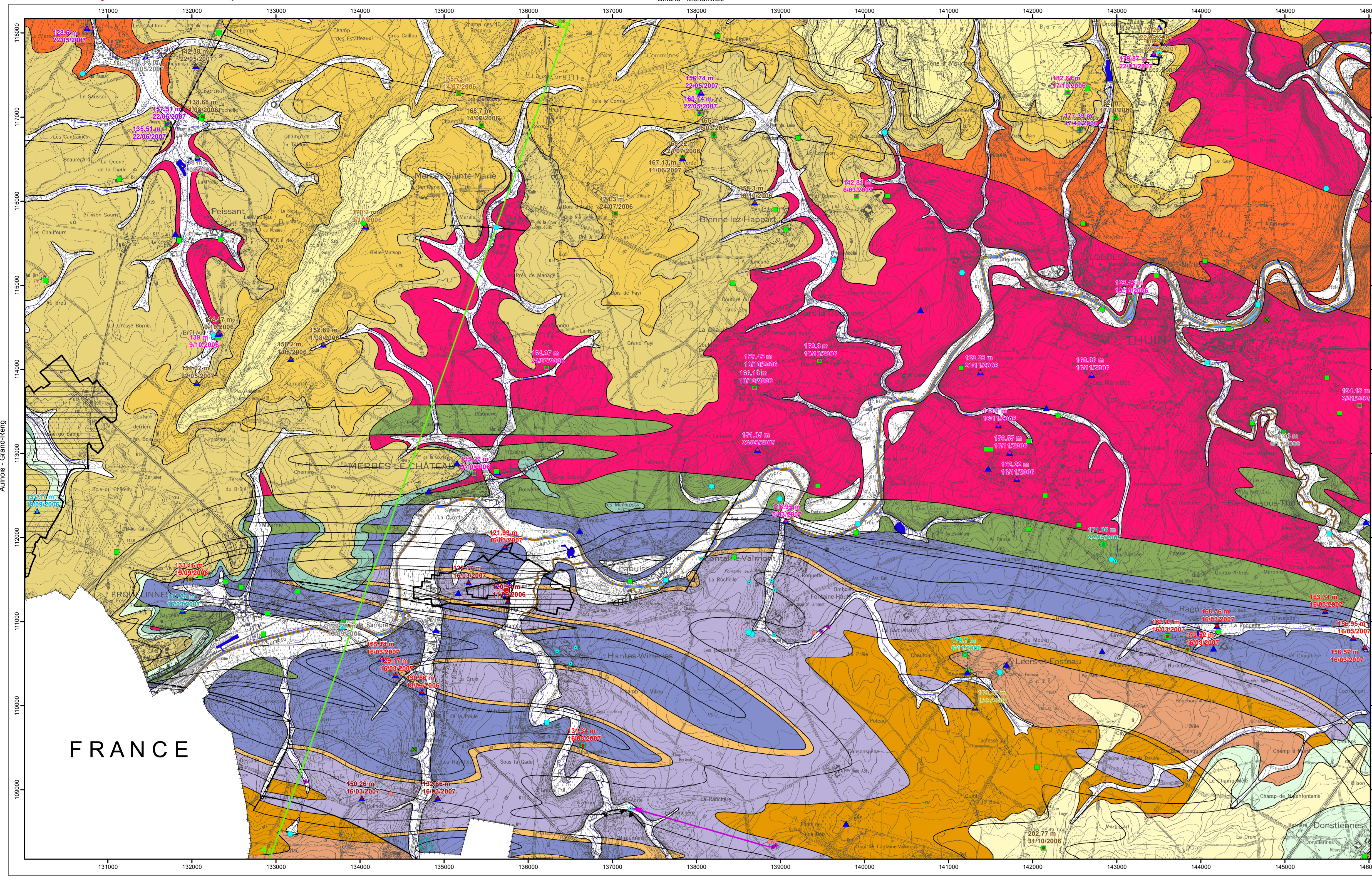
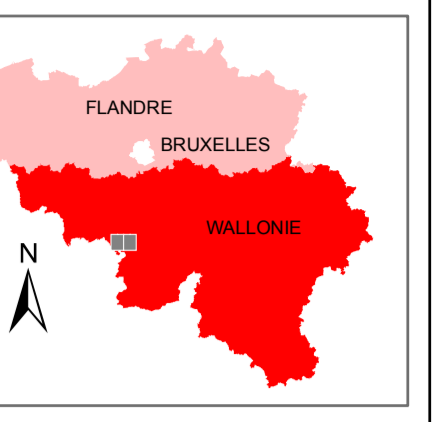
52/1-2

Merbes-le-Château - Thuin

Dépôt légal : D/2011/12.796/6
ISBN : 978-2-8056-0097-5

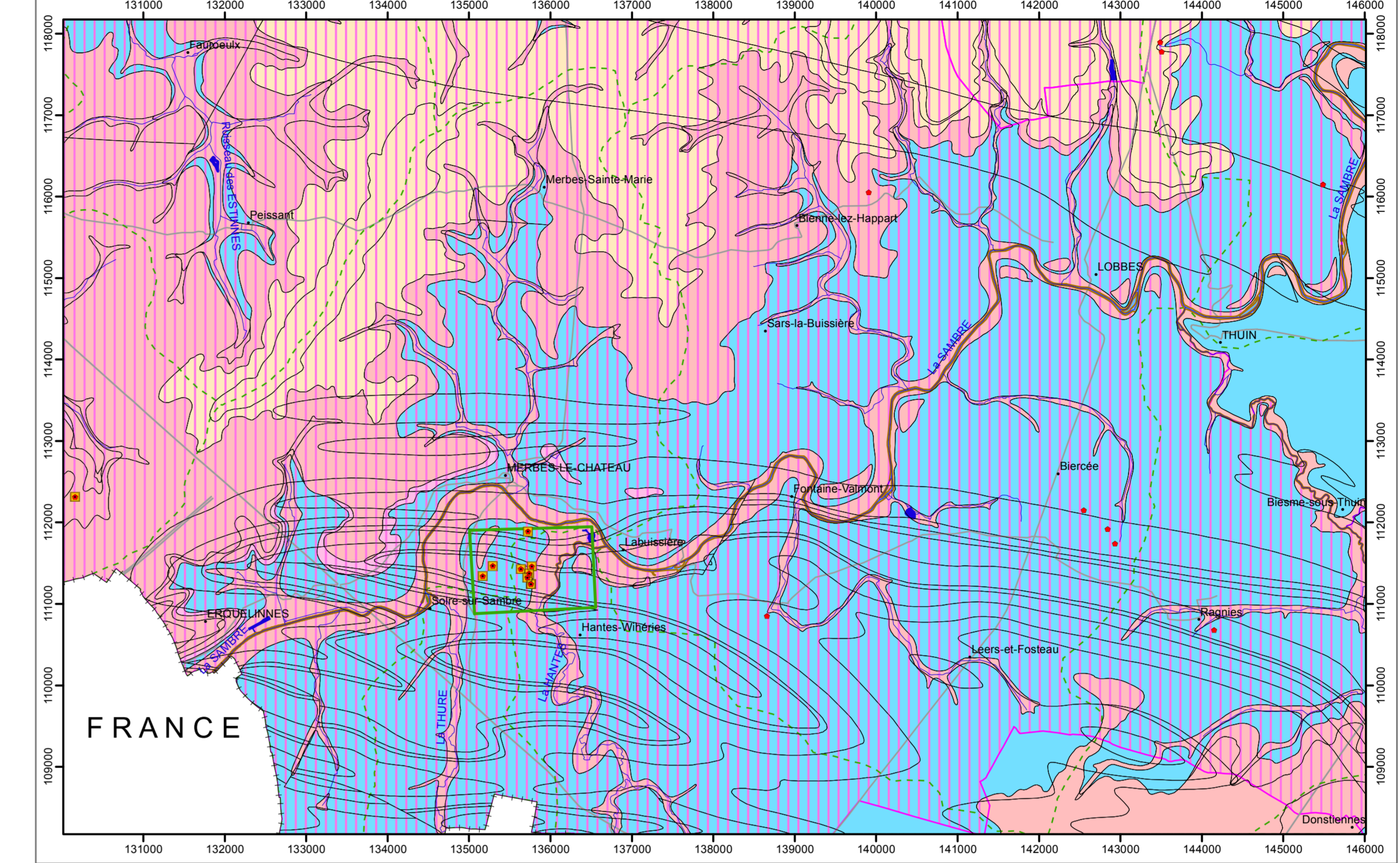
Éditée par le SERVICE PUBLIC DE WALLONIE
Direction Générale opérationnelle, Agriculture,
Ressources Naturelles et Environnement
Avenue Prince de Liège 15
B-5100 NAMUR

Réalisée par Frédéric Habils
Actualisation partielle : Sylvie Roland
Cellule Hydrogéologie - Faculté polytechnique
Université de Mons
Rue de Houdan 9
B-7000 Mons



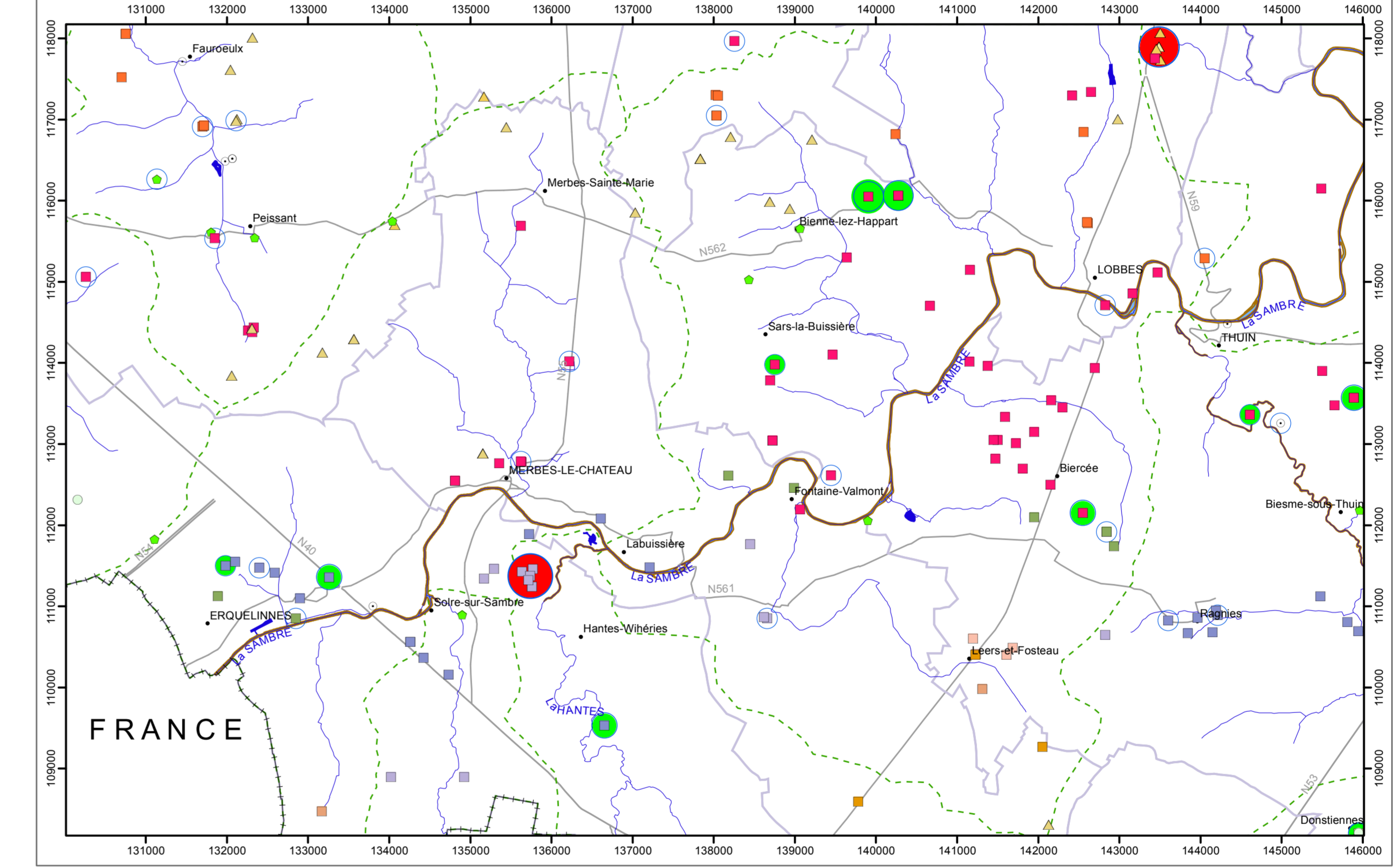
Grandrieu - Beaumont
Carte hydrogéologique tracée d'après la carte géologique de M. Hennebert (2008, Carte Géologique de Wallonie)
Echelle: 1/25 000

Carte des informations complémentaires et des caractères de couverture des nappes



- TESTS et ANALYSES**
 - Essai de pompage
 - Analyses chimiques disponibles
 - Diagraphie
 - Essai de traçage
 - Zone de prospection géophysique
- ZONE VULNERABLE**
 - Zone vulnérable aux nitrates
- LIMITES GÉOLOGQUES**
 - Limites des formations géologiques
- TYPE DE COUVERTURE**
 - Nappe à l'affaiblissement
 - Couverture perméable
 - Couverture semi-perméable
 - Couverture imperméable
- HYDROGRAPHIE et INFRASTRUCTURE**
 - Réseau hydrographique
 - Berges des rivières à large lit
 - Principaux lacs
 - Bassins hydrographiques
 - Route principale d'importance majeure
 - THUIN : Nom de la localité
 - Frontière nationale

Carte des volumes d'eau prélevés



- AQUIFÈRES CAPTES ou SOLICITÉS PAR LES OUVRAGES**
 - Aquifère alluvial
 - Aquifère - Aquitard des sables de l'Éocène
 - Aquifère - Aquitard des argiles de l'Éocène
 - Aquifère des sables du Paléocène
 - Aquifère des sables du Crétacé
 - Aquifère des grès du Famennien
 - Aquifère des calcaires du Frasnien
 - Aquifère des calcaires du Givetien
 - Aquifère de l'Eifelien
 - Aquifère à niveaux aquicludes du Dévonien inférieur
 - Aquifère à niveaux aquicludes du Dévonien inférieur
 - Unité hydrogéologique indéterminée
- VOLUMES MOYENS PRÉLEVÉS en m³/an pour les années 2005 à 2009**
 - 1 - 1 000
 - 1 001 - 10 000
 - 10 001 - 50 000
 - 100 001 - 500 000
 - 500 001 - 1 000 000
- VOLUME PRÉLEVÉ POUR LA DISTRIBUTION PUBLIQUE d'eau potable en m³/an (Déclaration pour l'année 2009)**
 - 1 - 1 000
 - 1 001 - 10 000
 - 10 001 - 50 000
 - 50 001 - 100 000
- AUTRES VOLUMES PRÉLEVÉS en m³/an (Déclaration pour l'année 2009)**
 - 1 - 1 000
 - 1 001 - 10 000
 - 10 001 - 50 000
 - 50 001 - 100 000
- HYDROGRAPHIE et INFRASTRUCTURE**
 - Réseau hydrographique
 - Berges des rivières à large lit
 - Principaux lacs
 - Bassins hydrographiques
 - Limites des communes
 - Route principale d'importance majeure
 - THUIN : Nom de la localité
 - Frontière nationale

PIEZOMETRIE
20 m 19/09/2006

- Cote ponctuelle (en m) de l'aquifère alluvial et date
- Cote ponctuelle (en m) de l'aquifère des sables de l'Éocène et date
- Cote ponctuelle (en m) de l'aquifère des calcaires du Crétacé et date
- Cote ponctuelle (en m) de l'aquifère des grès du Famennien et date
- Cote ponctuelle (en m) de l'aquifère du Famennien - Frasnien et date
- Cote ponctuelle (en m) de l'aquifère des calcaires du Frasnien et date
- Cote ponctuelle (en m) de l'aquifère des calcaires du Givetien et date
- Cote ponctuelle (en m) de l'aquifère de l'Eifelien et date
- Cote ponctuelle (en m) de l'aquifère à niveaux aquicludes du Dévonien inférieur et date
- Cote ponctuelle (en m) de l'aquifère à niveaux aquicludes du Dévonien inférieur et date

POINTS HYDROGÉOLOGIQUES

- Puits pour la distribution publique d'eau potable
- Puits sur galerie par gravité
- Autre puits
- Source (exploitée ou non)
- Station climatique
- Station limnimétrique

PHÉNOMÈNES KARSTIQUES PONCTUELS

- Perle
- Puits naturel
- Resurgence
- Écoulement karstique reconnu par traçage

ZONES DE PRÉVENTION

- Zone de prévention rapprochée arrêtée
- Zone de prévention éloignée arrêtée

TRAIT DE COUPE et FAILLES

- Trait de coupe
- Faille de chevauchement
- Faille de chevauchement sous couverture
- Faille sous couverture
- Faille

LIMITES des formations géologiques

UNITS HYDROGÉOLOGIQUES

- Aquifère alluvial
- Aquifère des sables de remplissage
- Aquifère des sables de l'Éocène
- Aquifère - Aquitard des argiles de l'Éocène
- Aquifère des sables du Paléocène
- Aquifère des calcaires du Turonien

HYDROGRAPHIE et FRONTIÈRE

- Réseau hydrographique
- Principaux lacs
- Berges des rivières à large lit
- Frontière nationale

CARRIÈRES

- Carrrière à ciel ouvert

Tableau de correspondance : Géologie - Hydrogéologie

Ere	Système	Série	Étage	Groupe	Formation	Membre	Abréviation	Lithologie	Hydrogéologie	
CENOZOÏQUE	Quaternaire	Holocène					AMO	Alluvions modernes	Aquifère alluvial	
		Pleistocène					ALA	Alluvions anciennes		
	Paléogène	Éocène	Lüttélien				BRU	Sables graveleux, grès quartzux	Aquifère des sables de l'Éocène	
			Yprésien				PEI	Sables, plaquettes de grès, argiles		
			Cambrésien				CAR	Argiles, alternances d'argiles plastiques et d'argiles sableuses, sables argileux	Aquifère des sables de remplissage	
		Paléocène	Thanélien				ERQ	Sables fins, sables argileux, argiles	Aquifère des sables de remplissage	
			Hannut	Grandgisse	HAN	GRA		Sables fins, sables argileux, argiles		
			Saint-Vaast		SVA			Crases, sables en argiles	Aquifère des calcaires du Crétacé	
	MESOZOÏQUE	Crétacé	Supérieur	Convoisien				CON	Crases	Aquifère des calcaires du Crétacé
				Turonien	Marbaix			THMA	Argiles à siles	Aquifère des marnes du Turonien
Carbonifère		Westphalien	Namurois	Houiller				HOU	Shales, grès, veines de houille	Aquifère à niveaux aquicludes du Houiller
				Souverain-Pré				SVP	Shales, siltites, grès calcaireux, avec calcaires argileux à la base	Aquifère du Famennien
				Esmoux				ESN	Grès, siltites, shales	
				Zuy				ZUY	Siltites avec bancs de grès	Aquifère du Famennien - Frasnien
		Supérieur	Famerno				FAM	Schistes, siltites de grès fins	Aquifère du Famennien - Frasnien	
			Neuville				NEU	Calcaires argileux, shales		
			Philippeville				PHV	Alternances de calcaires massifs et de calcaires conglomérats	Aquifère des calcaires du Frasnien	
			Machennes				MAC	Shales, calcoschistes, calcaires argileux	Aquifère des calcaires du Frasnien	
PALEOZOÏQUE	Dévonien	Moyen	Pont de la Folle	Fontaine-Samart	FOL	FSA	Calcaires massifs et calcaires stratifiés argileux	Aquifère du Frasnien		
			Nismes				NIS	Shales		
			Framennes				FRD	Calcaires, avec schistes à la base	Aquifère des calcaires du Givetien	
			Mont d'Hairs				MHR	Calcaires en bancs épais	Aquifère des calcaires du Givetien	
		Eifélien	Terre d'Hairs				THR	Calcaires argileux		
			Trois-Fontaines				TRF	Calcaires stratifiés et fins	Aquifère de l'Eifelien	
		Inférieur	Clamiré				CLA	Calcaires, calcoschistes, shales carbonifères et grès calcaireux		
			Rivière	Rouillon	RIV			Poudingue de base, schistes, siltites et grès		
			Burnot				BUR	Alternances de grès, siltites et poudingues	Aquifère à niveaux aquicludes du Dévonien inférieur	
			Wépin				WEP	Grès quartzifères avec intercalations de siltites et de shales	Aquifère à niveaux aquicludes du Dévonien inférieur	
Prépaléozoïque	Bois d'Haussé				BOH	Siltites, shales avec intercalations gréseuses	Aquifère à niveaux aquicludes du Dévonien inférieur			
	Lochovien				LOV	Grès avec intercalations siltiteuses	Aquifère à niveaux aquicludes du Dévonien inférieur			
						FOO	Alternances de siltites, de schistes et de grès	Aquifère à niveaux aquicludes du Dévonien inférieur		

Coupes hydrogéologiques

